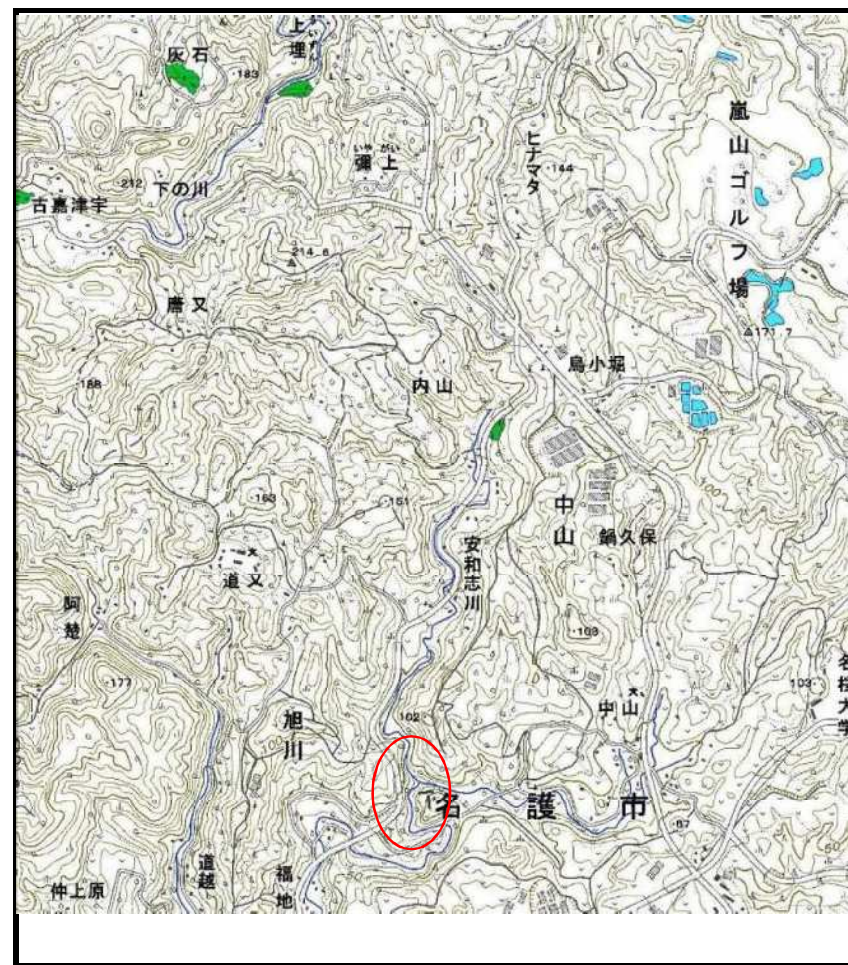


土砂災害警戒区域等の指定の公示に係る図書（その1）



(1/200,000)



(1/25,000)

様式-1 (土)
土砂災害警戒区域・土砂災害特別警戒区域 位置図

自然現象の種類	土石流
溪流番号	209-C-5
溪流名	旭川道越川
所在地	名護市字旭川、字屋部

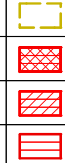
土砂災害警戒区域等の指定の公示に係る図書（その2）



様式-2(土)

土砂災害警戒区域・土砂災害特別警戒区域
区域図(その1)

土砂災害防止法施行令第2条の基準に該当する区域



土砂災害防止
法施行令第3
条の基準に該
当する区域

土石流の高さが1mを超える場合、土石等の
移動による力が50kN/m²を超える区域

土石流の高さが1mを超える場合、土石等の
移動による力が50kN/m²以下の区域

それ以外の区域

自然現象
の種類

告示番号

告示年月日

土石流

沖縄県告示第66号
沖縄県告示第70号

令和7年2月18日

溪流番号

溪流名

所在地

209-C-5

旭川道越川

名護市字旭川、字屋部

土砂災害警戒区域等の指定の公示に係る図書（その2-1）



様式-2(土) 土砂災害警戒区域・土砂災害特別警戒区域 区域図(その1)	土砂災害防止法施行令第二条の基準に該当する区域		N 縮尺 1:2,500	自然現象 の種類	土石流	溪流番号	209-C-5
	土砂災害防止法施行令第三条の基準に該当する区域			告示番号	沖縄県告示第66号 沖縄県告示第70号	溪流名	旭川道越川
	それ以外の区域			告示年月日	令和7年2月18日	所在地	名護市字旭川、字屋部

