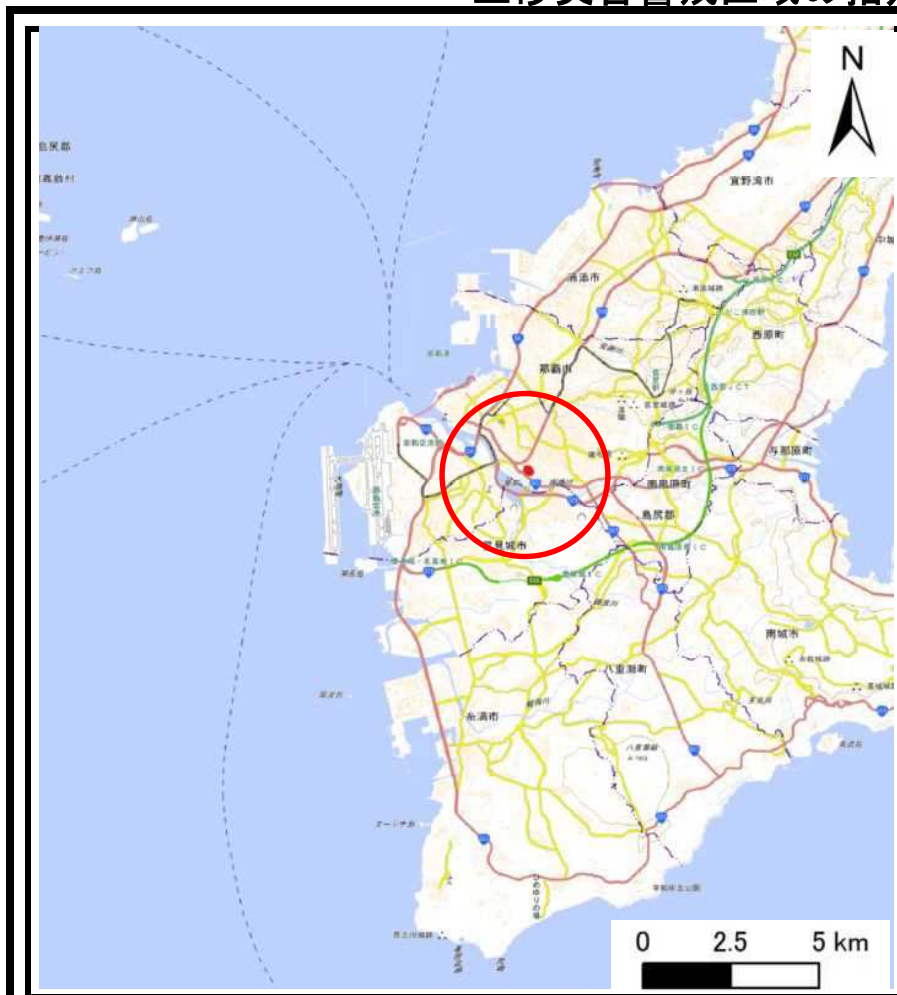
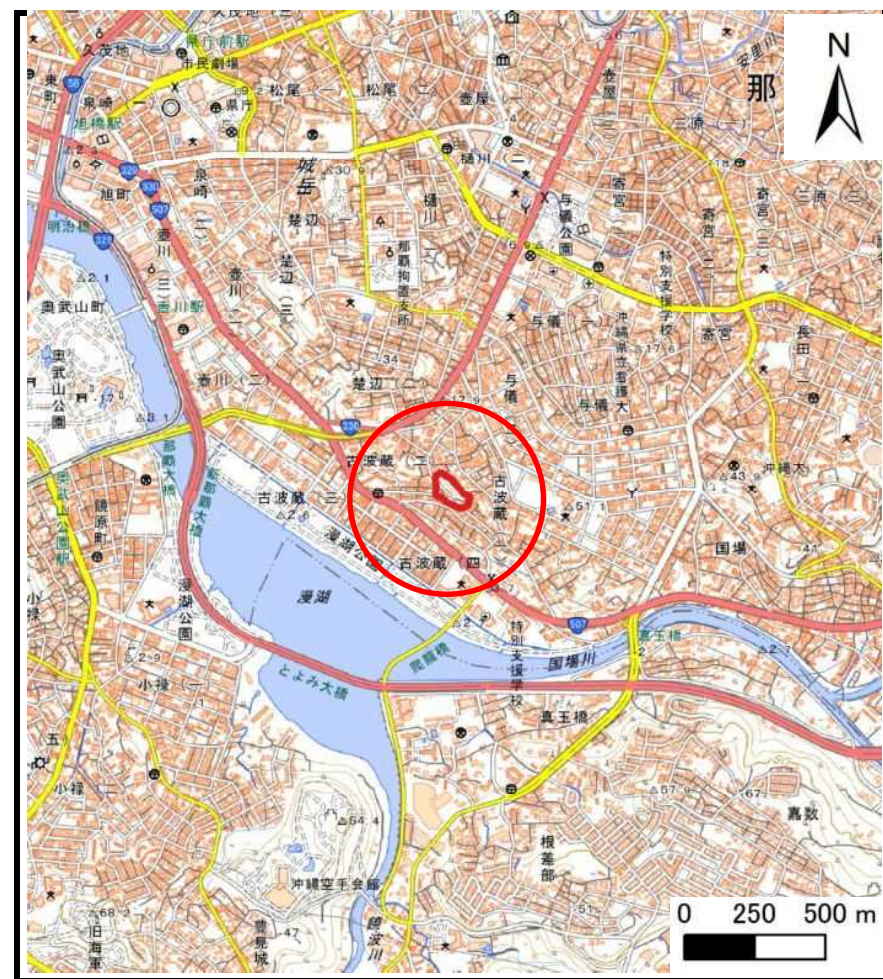


土砂災害警戒区域の指定の公示に係る図書（その1）



(1/200,000)



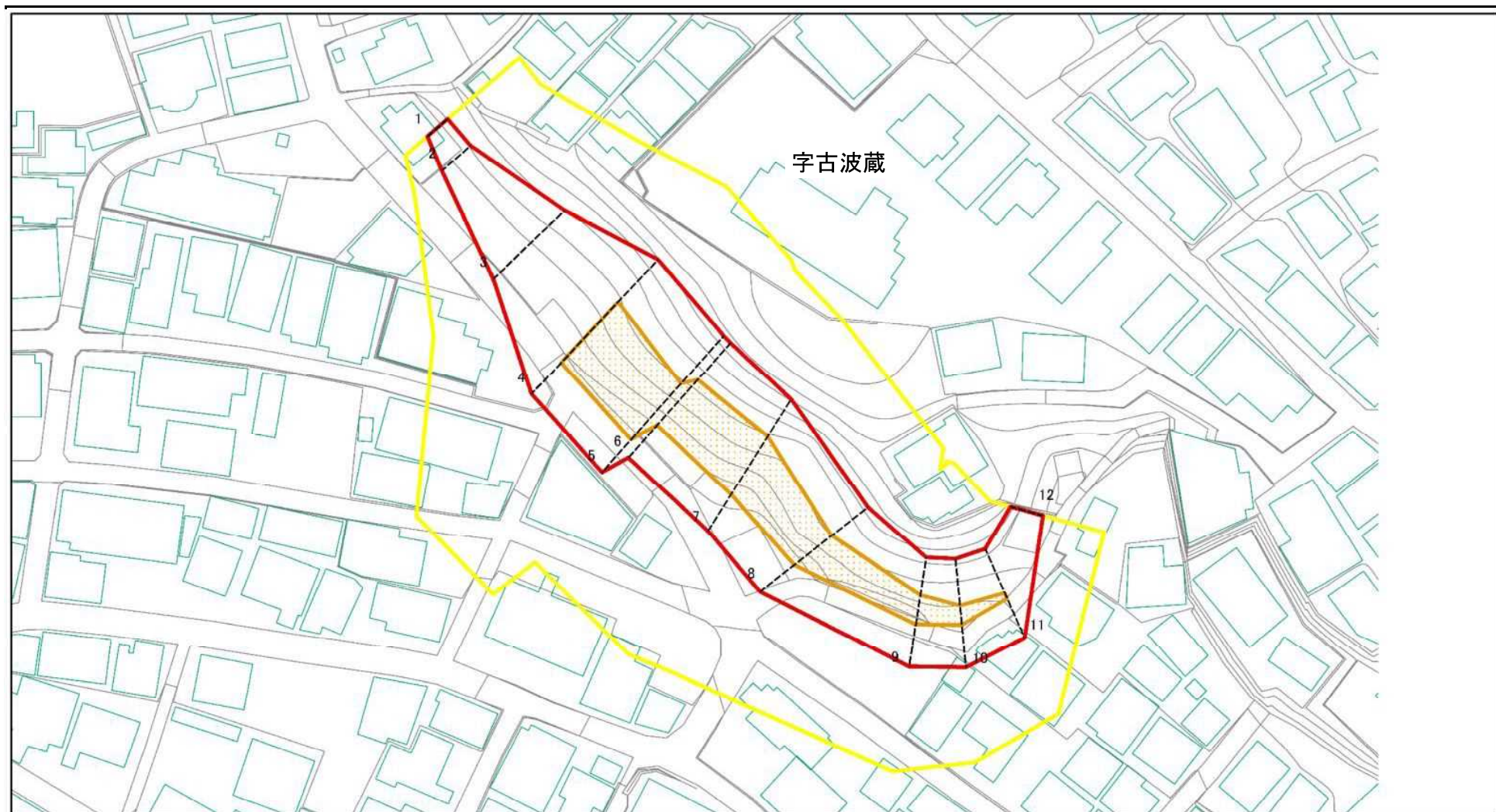
(1/25,000)

様式-1 (急)
土砂災害警戒区域・土砂災害特別警戒区域
位置図

自然現象の種類	急傾斜の崩壊
箇所番号	201-I-23
区域名	古波蔵(3)
所在地	那覇市古波蔵1丁目・古波蔵2丁目

「この地図は、国土地理院長の承認を得て、同院発行の電子地形図25000及び電子地形図20万を複製したものである。(測量法に基づく国土地理院長承認 (複製) R 4JHf 373)」
「本製品を複製する場合には、国土地理院の長の承認を得なければならない。」

土砂災害警戒区域等の指定の公示に係る図書（その2）



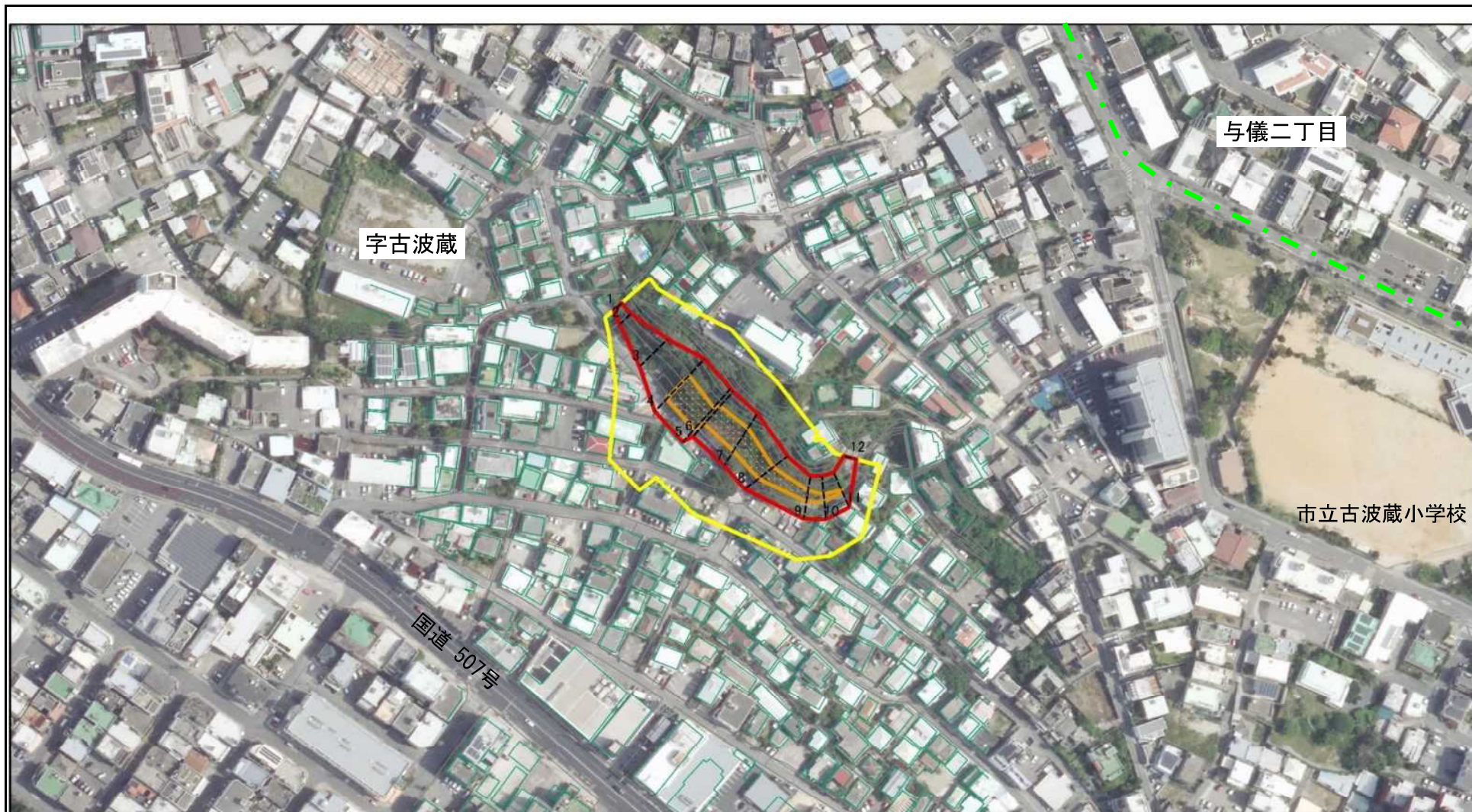
0 25 50 100 m

—— 市町村界 - - - 大字界

図中の数字は横断測線番号を示す

様式-2 (急) 土砂災害警戒区域・土砂災害特別警戒区域 区域図 (その1)	土砂災害防止法施行令第二条の基準に該当する区域		N 縮尺 1:1,000	自然現象の種類	急傾斜の崩壊	箇所番号	201-I-23
	土砂災害防止法施行令第三条の基準に該当する区域			告示番号	沖縄県告示第74号 沖縄県告示第78号	区域名	古波蔵(3)
	それ以外の区域			告示年月日	令和6年3月8日	所在地	那覇市古波蔵1丁目・古波蔵2丁目

土砂災害警戒区域等の指定の公示に係る図書（その2-1）



0 25 50 100
m

—— 市町村界 — - - - 大字界

図中の数字は横断測線番号を示す

様式-2-1 (急) 土砂災害警戒区域・土砂災害特別警戒区域 区域図 (その2)	土砂災害防止法施行令第二条の基準に該当する区域		N 縮尺 1:2,500	自然現象の種類	急傾斜の崩壊	箇所番号	201-I-23
	土砂災害防止法施行令第三条の基準に該当する区域			告示番号	沖縄県告示第74号 沖縄県告示第78号	区域名	古波蔵(3)
	それ以外の区域			告示年月日	令和6年3月8日	所在地	那覇市古波蔵1丁目・古波蔵2丁目

