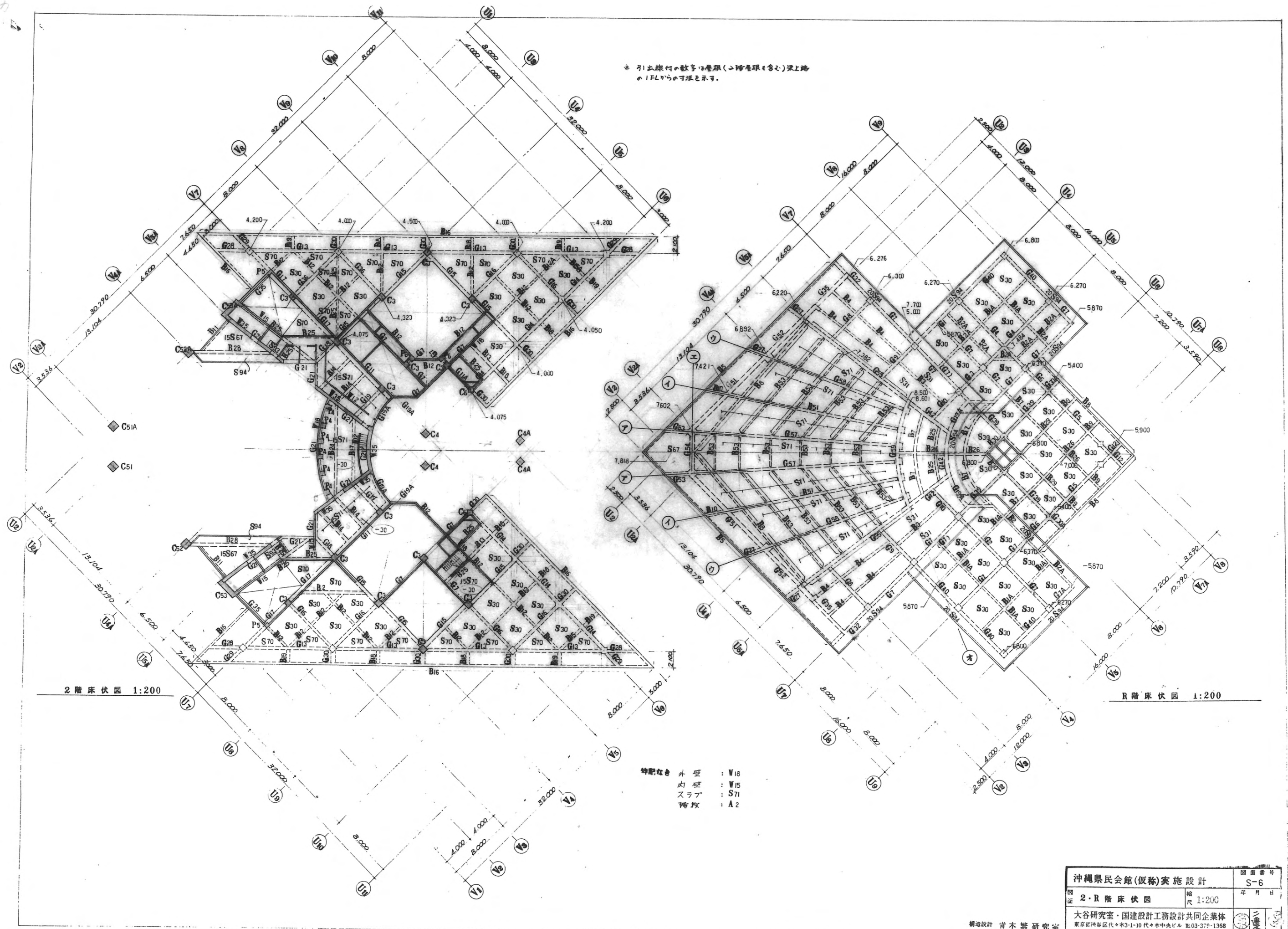


* 引出線内の数字は層線(→階層線と名付)梁上端の F.L. の寸法を示す。



2階床伏図 1:200

R階床伏図 1:200

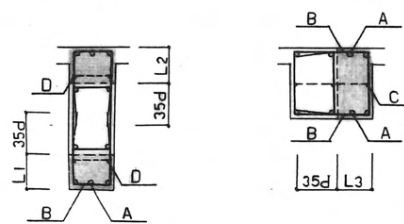
特記寸法
 外壁 : W18
 内壁 : W15
 スラブ : S71
 階板 : A2

沖縄県民会館(仮称)実施設計		図面番号	S-6
図名	2・R階床伏図	縮尺	1:200
大谷研究室・国建設計工務設計共同企業体		年月日	
東京都渋谷区代々木3-1-10代々木中央ビル 電話:379-1368		二葉	

構造設計 青木繁研究室

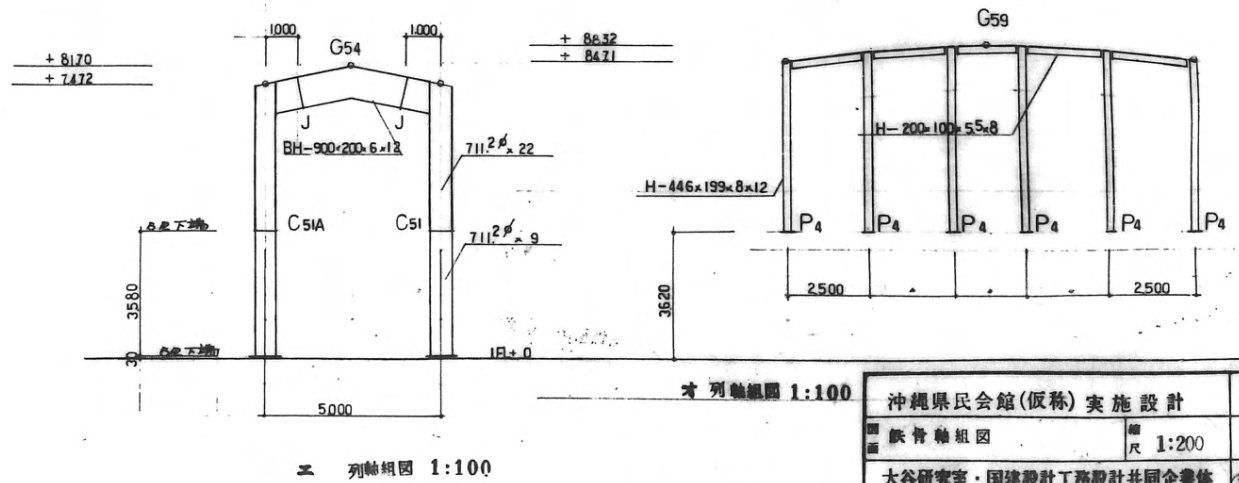
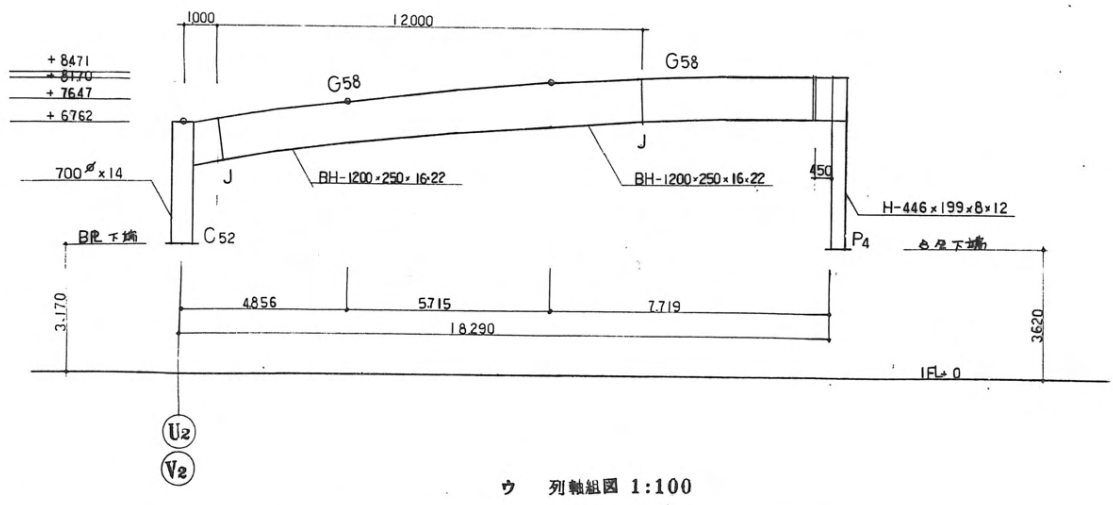
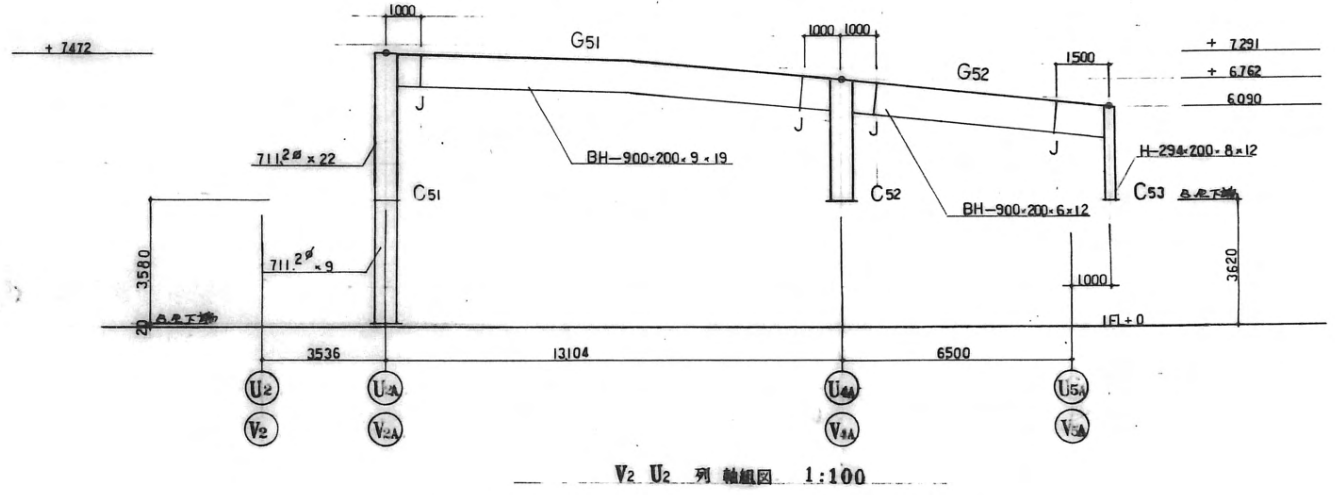
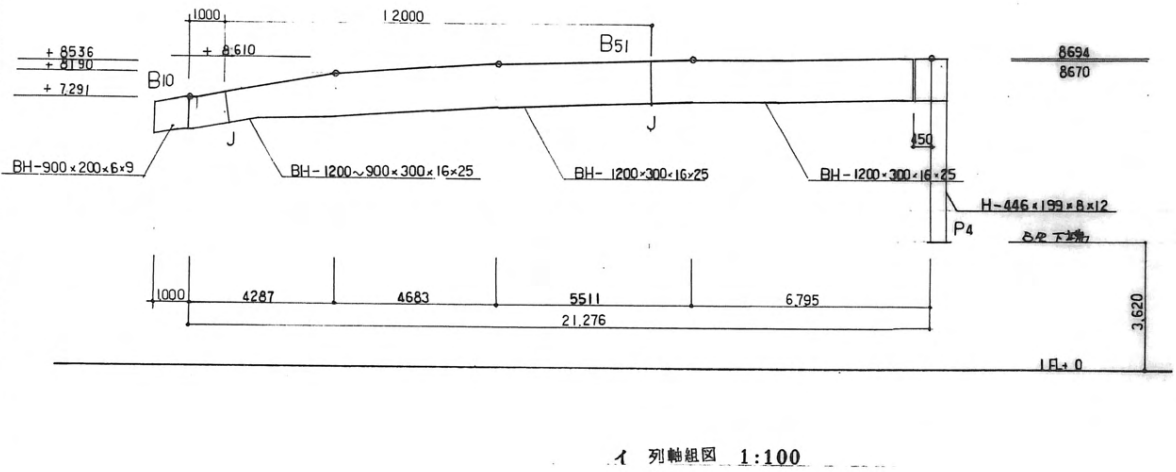
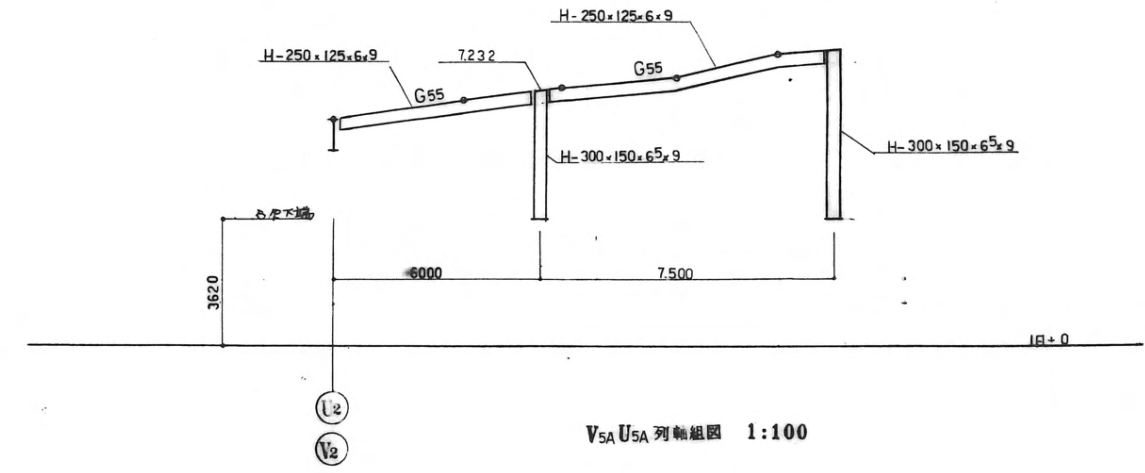
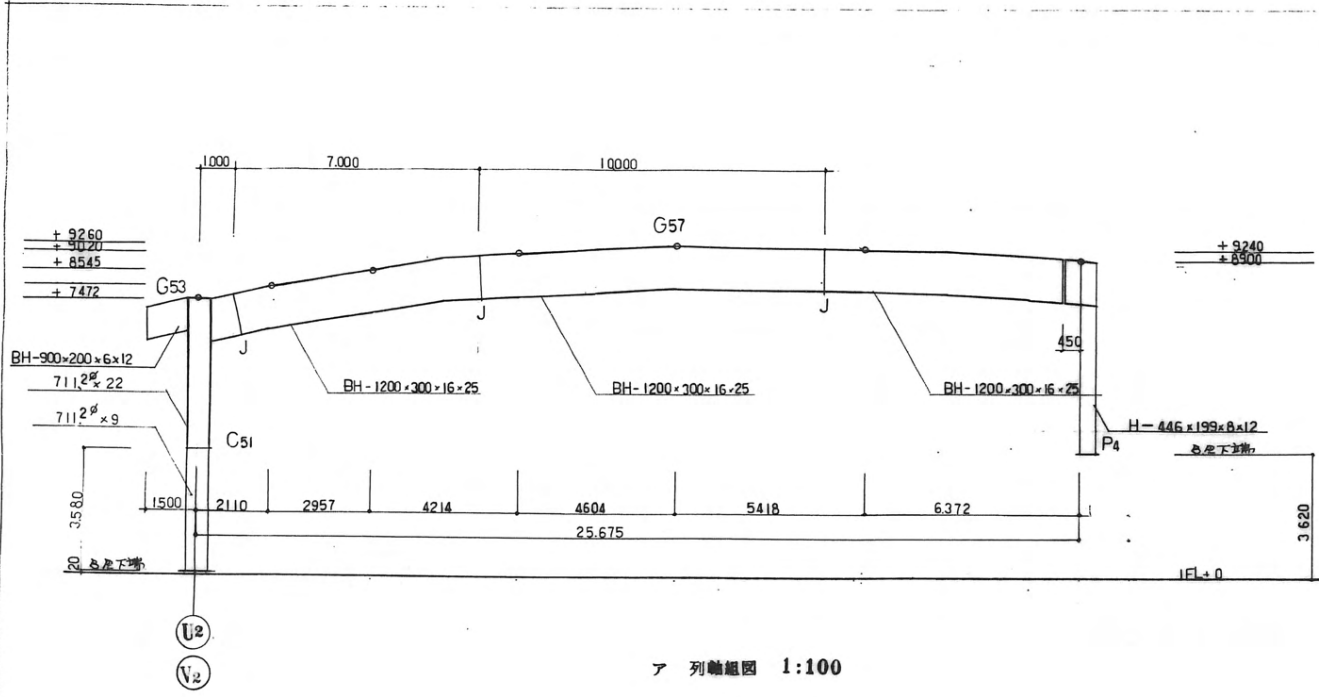
	G51		G52		G53		G54	G55	G56	G57		G58		G59		
	端部	中央	端部	中央	端部	先端	全断面	全断面	全断面	外端	中央	内端	外端	中央	内端	全断面
断面	500 x 1200		500 x 1200		400 x 1200	400 x 600	500 x 1200	350 x 1500	300 x 1200	500 x 1500		500 x 1500		300 x 600		
上筋	4 - D25		4 - D25		6 - D25	6 - D25	2 - D25	4 - D25	4 - D25	4 - D25		4 - D25		3 - D25		
下筋	2 - D25		2 - D25		4 - D25	4 - D25	2 - D25	4 - D25	2 - D25	2 - D25		2 - D25		2 - D25		
S.T	D10 - 200 ^φ		D10 - 200 ^φ		D10 - 200 ^φ		D10 - 200 ^φ	D10 - 200 ^φ	D10 - 200 ^φ	D10 - 200 ^φ		D10 - 200 ^φ		D10 - 200 ^φ		
板厚	6 - D13		6 - D13		6 - D13		6 - D13	6 - D13	6 - D13	8 - D13		8 - D13		2 - D10		
鉄骨	BH-900x200x9x19		BH-900x200x6x12		BH-900x200x6x12		BH-900x200x6x12	H-250x25x6x9	BH-900x200x6x12	BH-1200x300x16x25		BH-1200x250x16x22		H-300x100x5x8		
	B51		B52		B53											
	外端	中央	内端	全断面	全断面											
断面	500 x 1200		500 x 1200		500 x 1200											
上筋	4 - D25		4 - D25		4 - D25											
下筋	4 - D25		4 - D25		4 - D25											
S.T	D10 - 200 ^φ		D10 - 200 ^φ		D10 - 200 ^φ											
板厚	6 - D13		6 - D13		6 - D13											
鉄骨	BH-1200x900x300x16x25		BH-1200x250x16x22		H-300x100x5x8											

○ 梁打増コンクリート用配筋番線 (L1-3 ≧ 70 の適用)



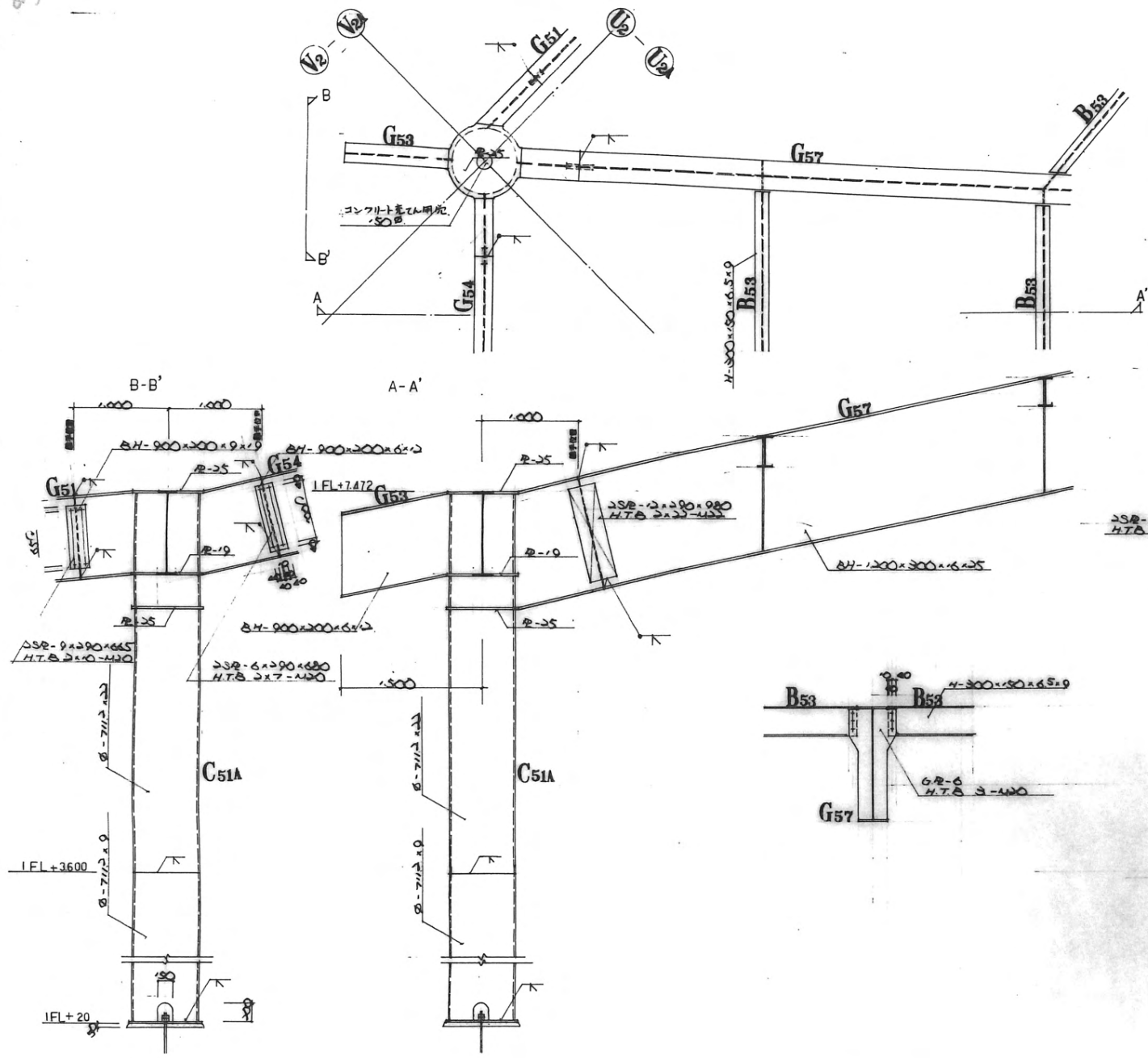
- A: (打増コンクリート用上筋・下筋) ; D16-150^φ 以下
- B: () ; S.T) ; 梁 S.T と同様・同ピッチ
- C: () ; 腹筋) ; 梁腹筋と同径・同ピッチ
- D: () ; 腹筋) ; 梁腹筋と同径・300^φ 以下

沖縄県民会館(仮称)実施設計		図面番号
大梁断面リスト 2		S-14
縮尺	1:30	年月日
大谷研究室・国建設計工務設計共同企業体		
東京都渋谷区代々木3-1-10 代々木中央ビル 電話03-379-1368		

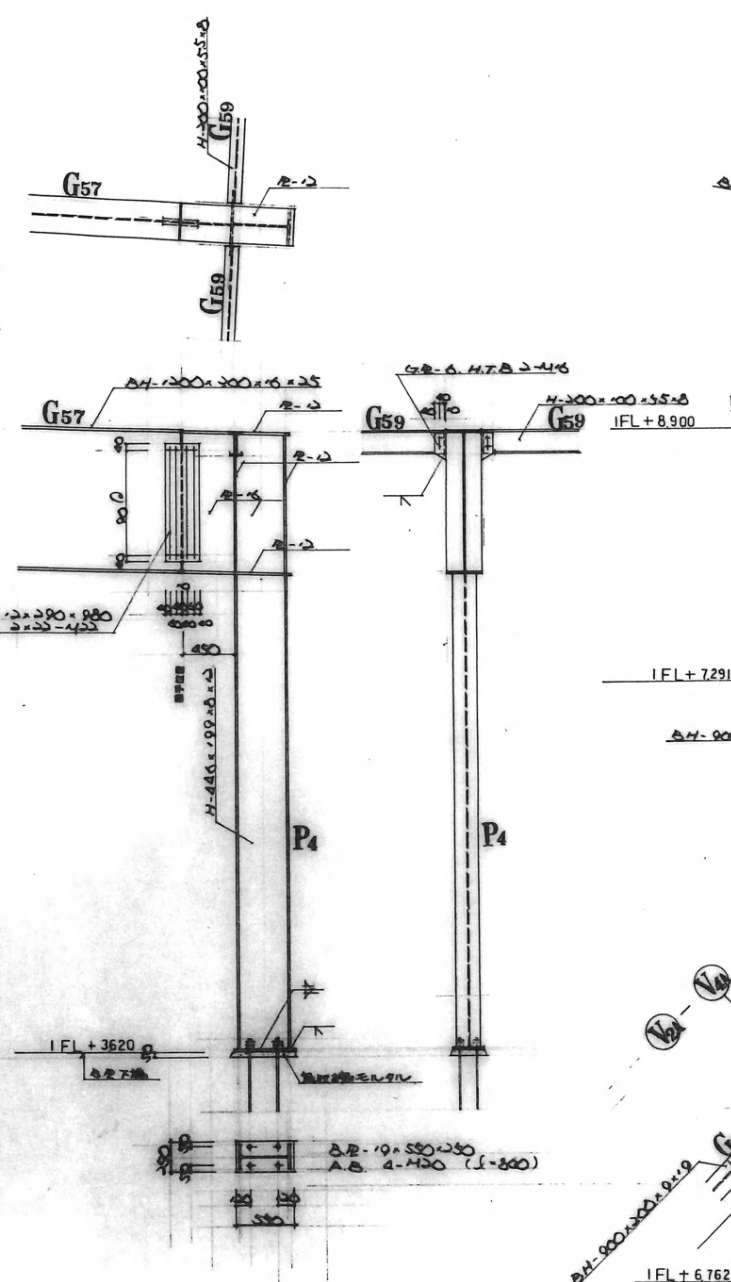


才 列軸組図 1:100		沖縄県民会館(仮称)実施設計		図番
鉄骨軸組図		縮尺 1:200	年月日	S-20
大谷研究室・国建設計工務設計共同企業体		東京都渋谷区代々木3-1-10代々木中央ビル 電話03-379-1368		

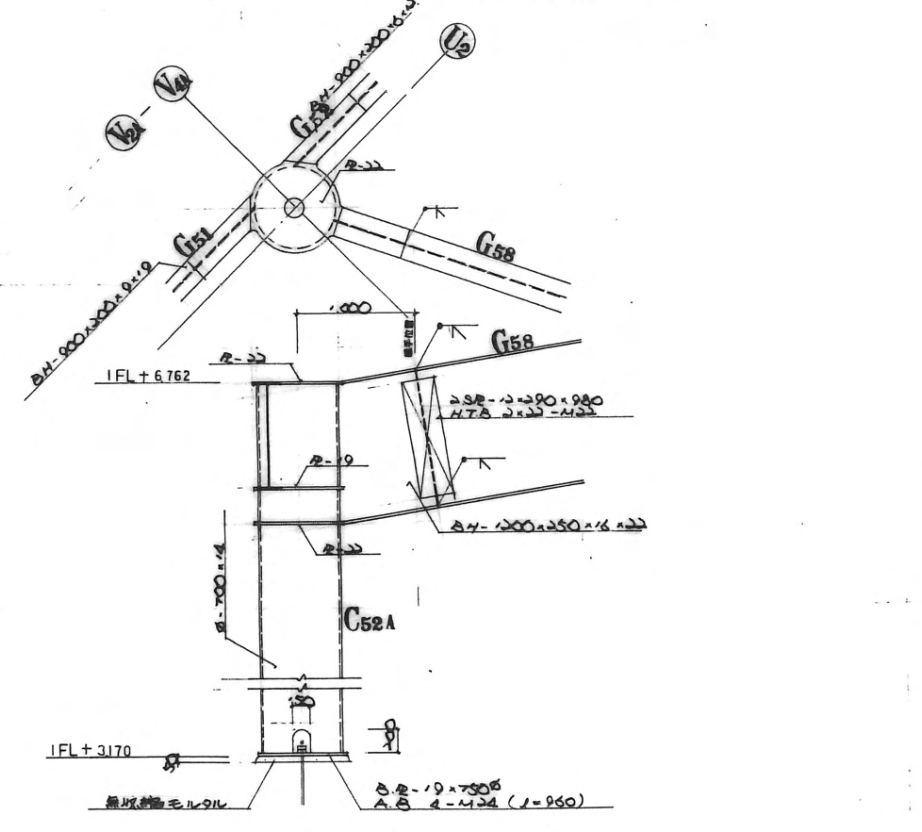
構造設計 青木 繁 研究室



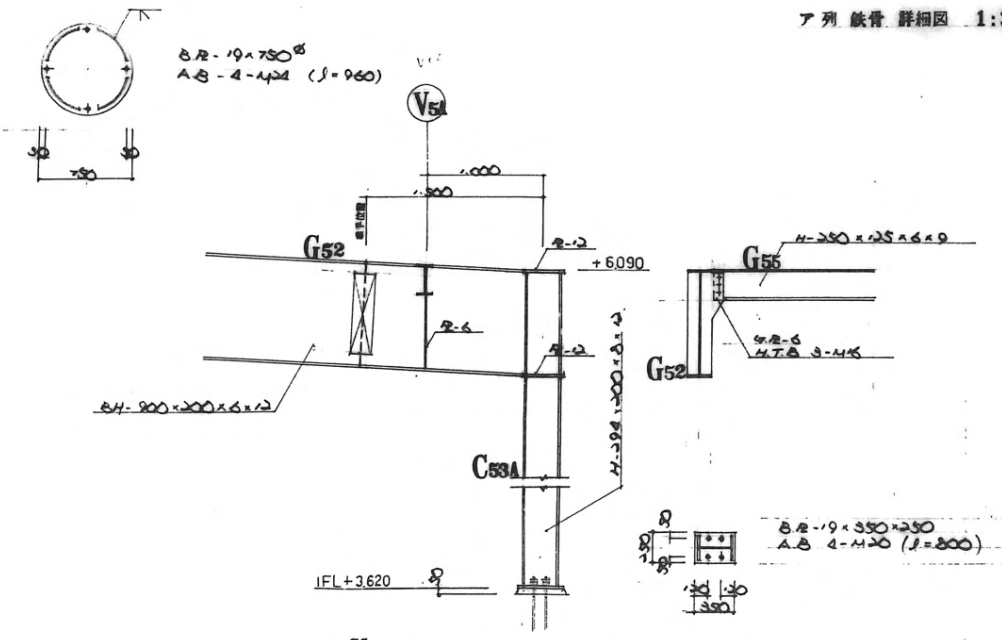
ア列 鉄骨 詳細図 1:30



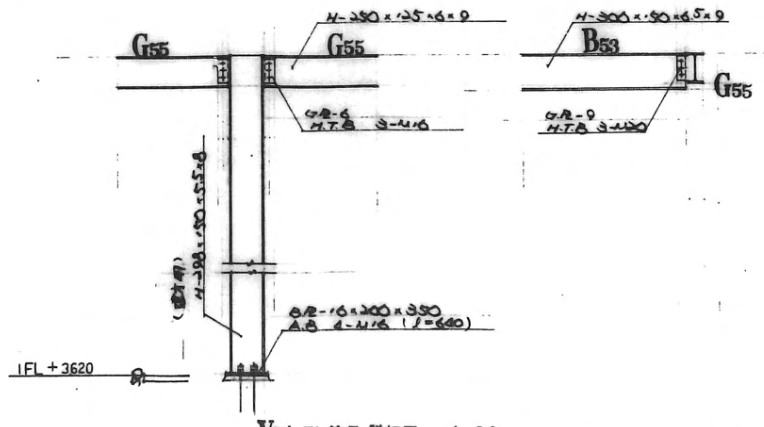
イ列 鉄骨 詳細図 1:30



ウ列 鉄骨 詳細図 1:30



U2列 鉄骨 詳細図 1:30



V51列 鉄骨 詳細図 1:30

沖縄県民会館(仮称) 実施設計		図面番号
鉄骨 詳細図 1		S-21
大谷研究室・国建設計工務設計共同企業体		年月日
東京港区台町3-1-10代々木中央ビル 03-379-1368		