

# 6. 世代ごとの行動特性について

## 子ども(児童・生徒・学生)の通学行動

- 沖縄の小中学生(15歳未満)の日常活動は通学が主。しかし、3割弱の小中学生が自家用車で通学している。また、通学時の車利用について、所要時間別の分布をみると、車で5分～10分程度の移動時間が短いトリップが多い。
- 主に高校生・大学生(15～25歳)は、自家用車利用が最も多い中、路線バス利用が17%を占める。所要時間25分以内では徒歩と同程度の自家用車利用があり、高校送迎や大学通学の可能性が想定される。また、所要時間30分程度の行動は、路線バス利用と自家用車利用が共に多い行動範囲となっている。

図 通学時の行動手段構成比

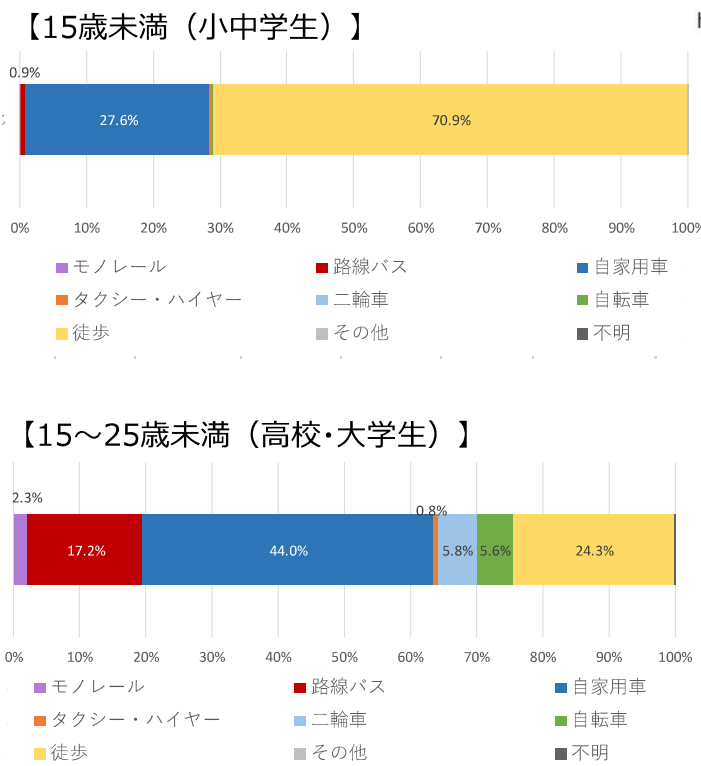
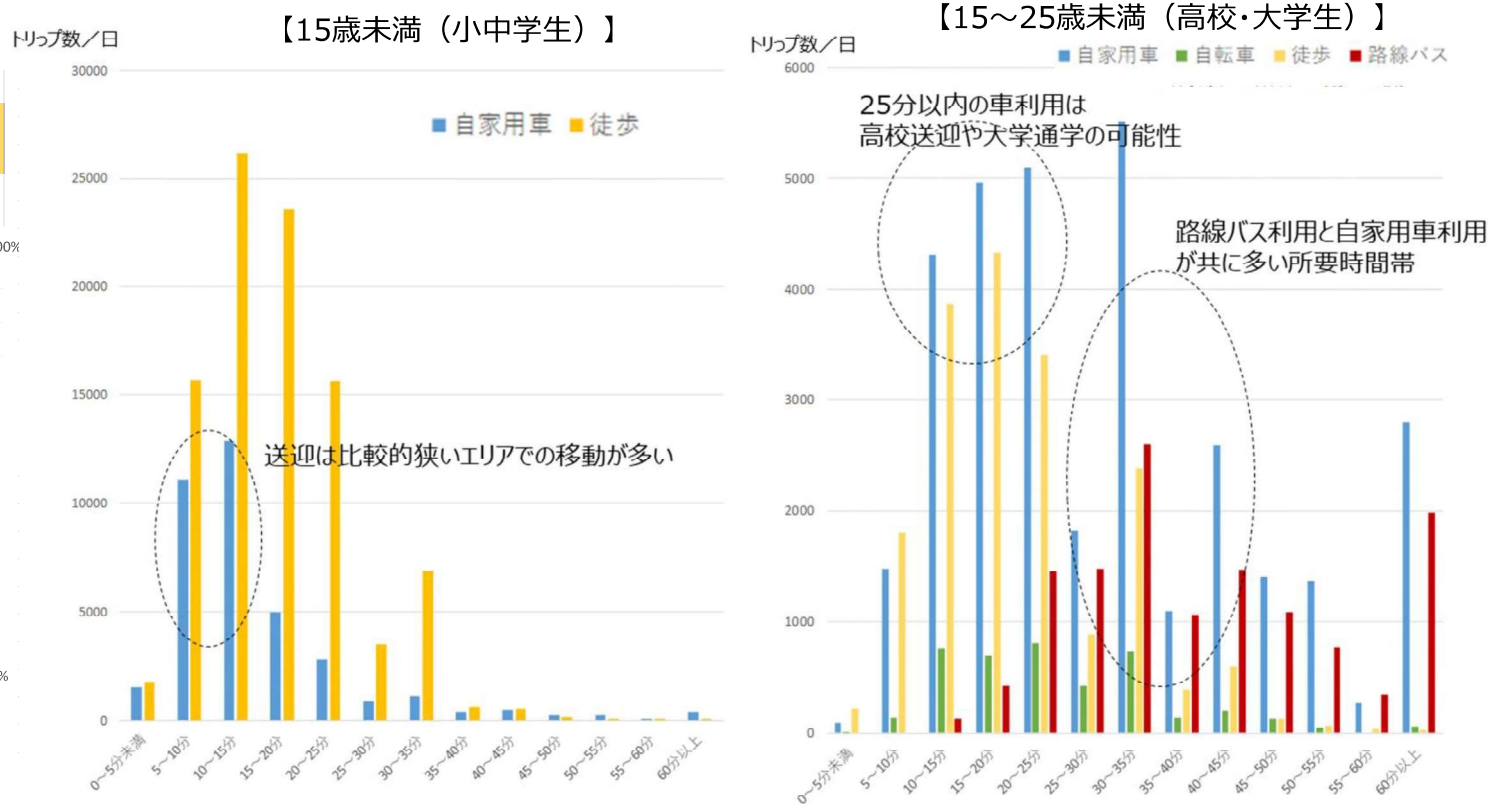


図 通学時の徒歩・自家用車・公共交通の所要時間別トリップ数

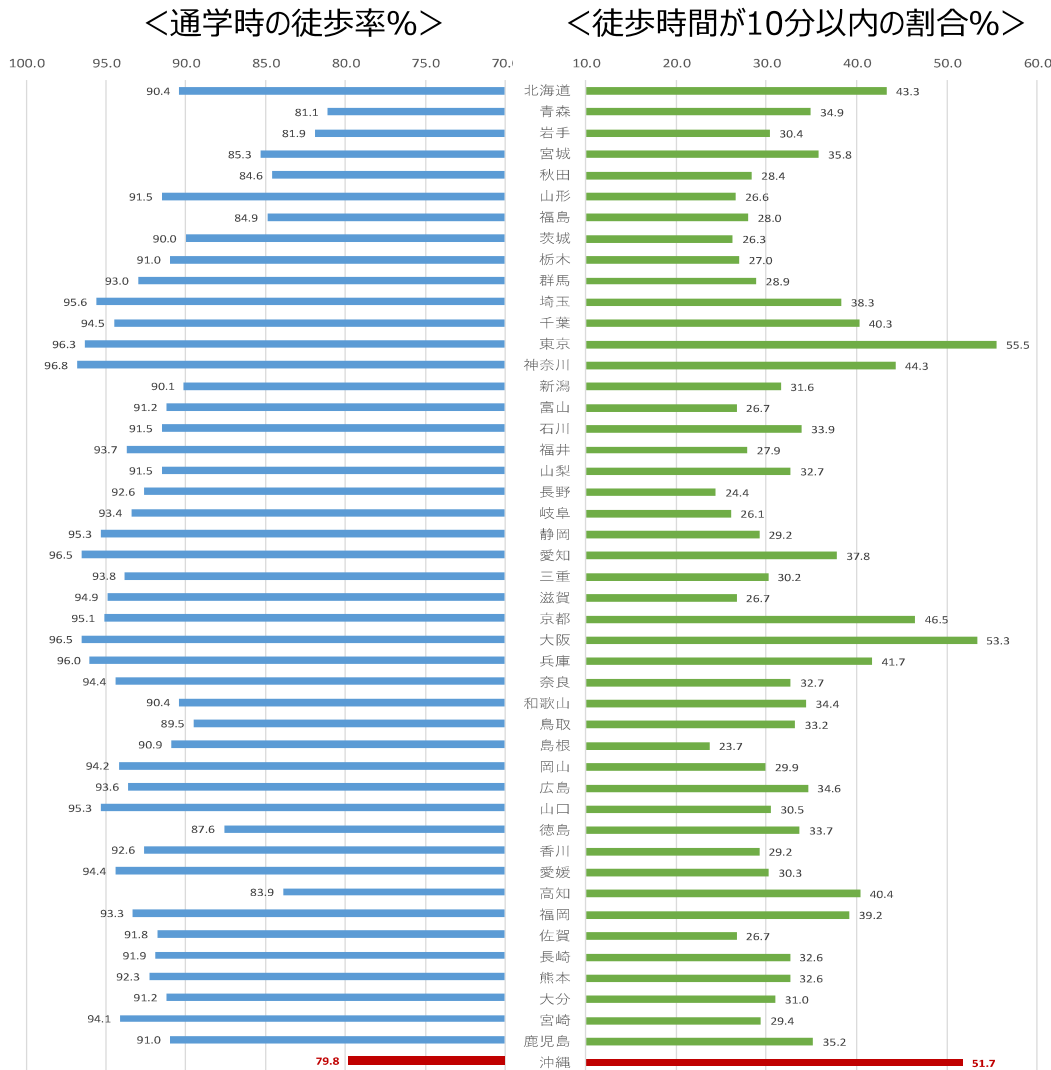


# 6. 世代ごとの行動特性について

## 子ども（児童・生徒・学生）の通学行動

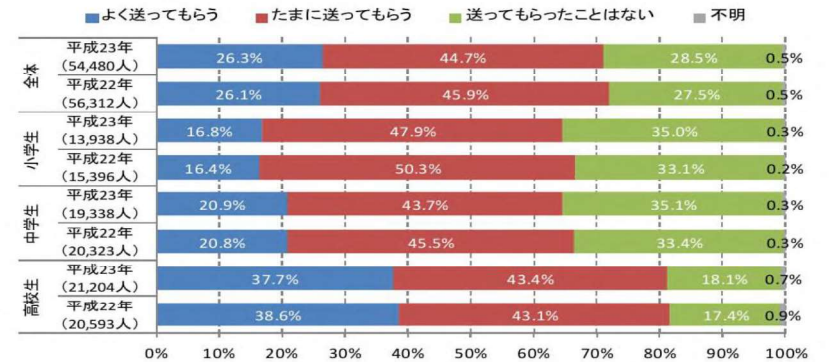
- 小学生の徒歩率は、**沖縄県が全国の中で最も低く**、徒歩時間10分以内の割合が大都市並みの水準。
- 通学送迎は、小中高で**26%がよく送ってもらう**、**たまに送ってもらうを含めると7割を超える水準に及ぶ**。
- 他方で、沖縄県の**集団登校や通学路の設定状況は、全国の中で突出して低い**。

図 都道府県別の小学生通学徒歩率、徒歩時間



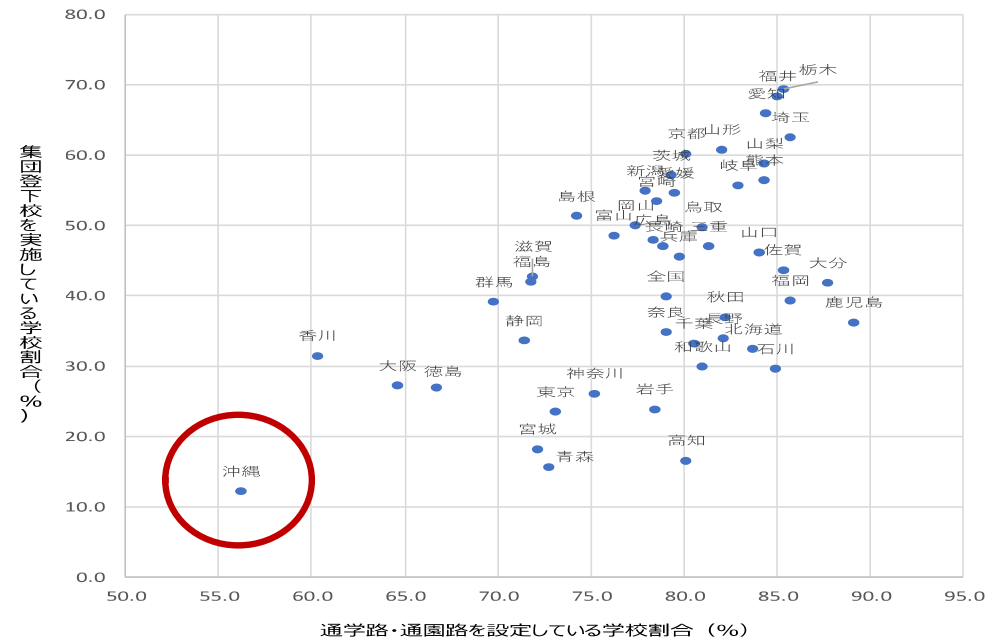
出典：平成28年度全国体力・運動能力等調査（スポーツ庁）

図 那覇市、浦添市、宜野湾市、沖縄市内の小中高校の通学手段



出典：沖縄県公共交通活性化推進協議会資料

図 都道府県別の通学路・通園路設定、集団登下校実施率



出典：学校安全の推進に関する計画に係る取組状況調査〔平成30年度実績〕（文部科学省）、都道府県別数値は、そのうちの公立幼小中高等の取組状況で沖縄県の調査対象数は628校。

# 6. 世代ごとの行動特性について

## 生産年齢層の通勤・私事行動

- 生産年齢層の生活行動は、**男性は通勤が、女性は私事行動が最も多い**、何れも**自家用車利用に特化**
- 通勤の活動範囲は30分圏が主である中、特に**男性はマイカー通勤が多い**
- 私事目的では、男性でも20分以内の自家用車利用が圧倒的に多いが、**女性は20分以内の自家用車利用が圧倒的に多い**

図 25～65歳未満の行動目的構成比

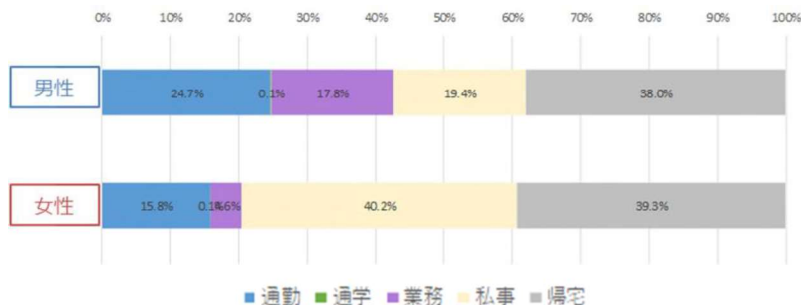


図 25～65歳未満の通勤・私事の行動手段構成比

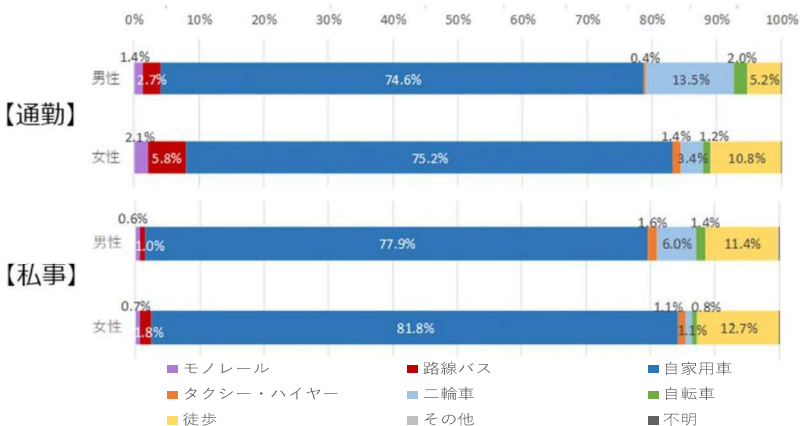


図 25～65歳未満 通勤の交通手段別の所用時間別トリップ数

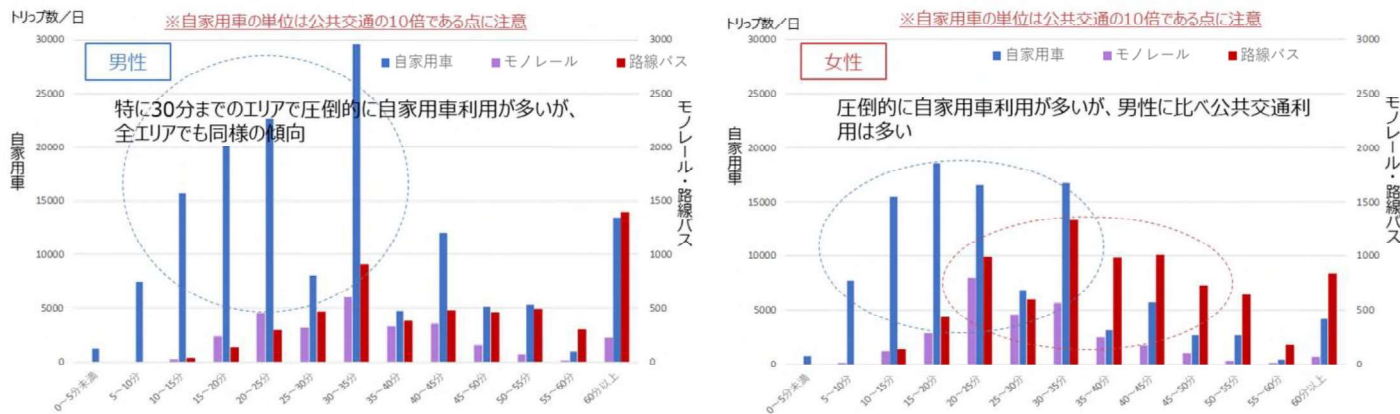
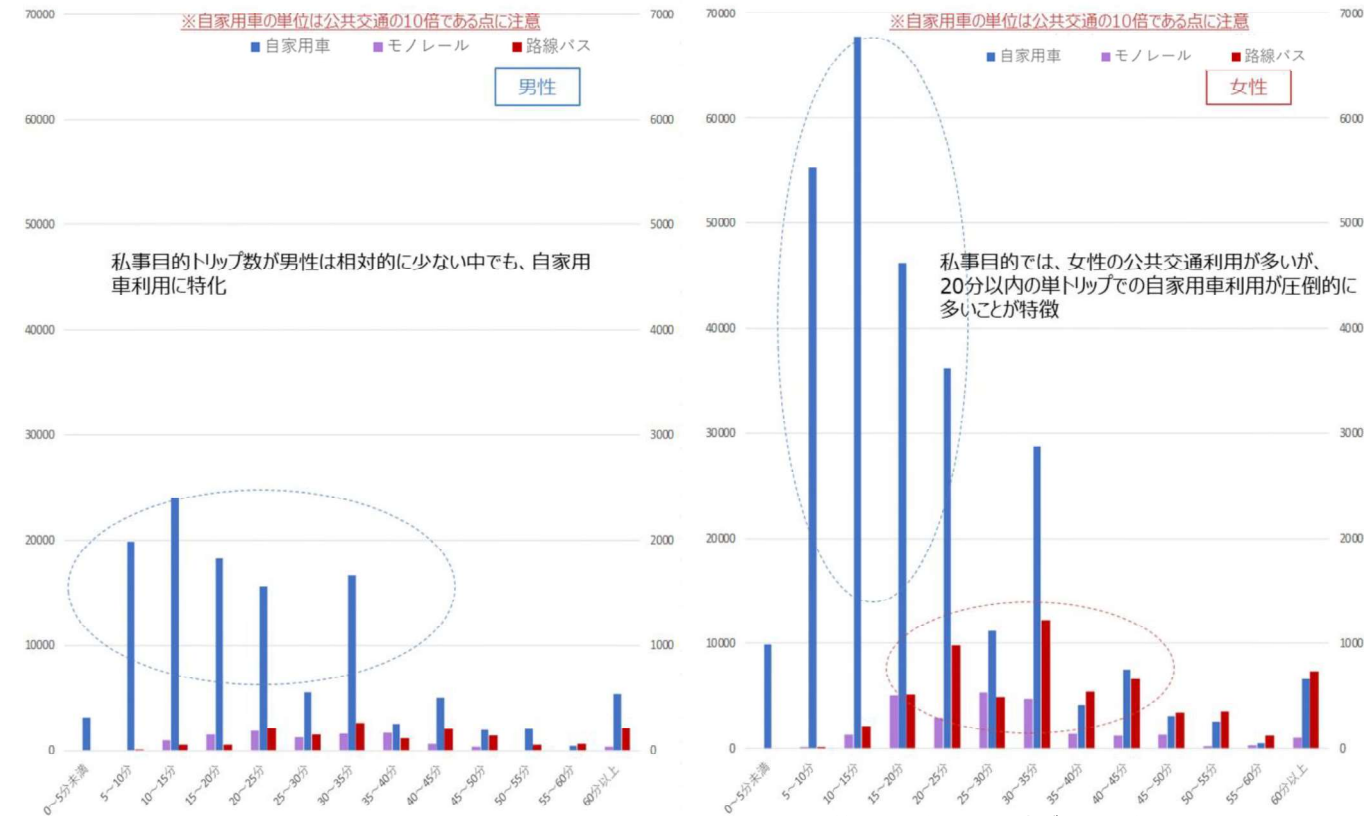


図 25～65歳未満 私事の交通手段別の所用時間別トリップ数



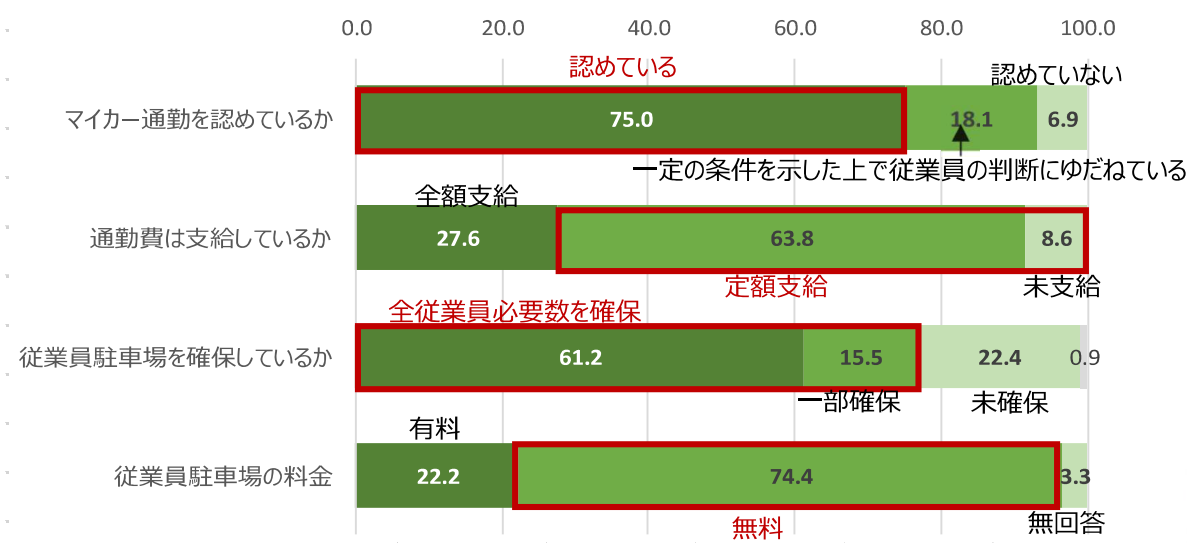
出典：第3回沖縄PT調査データより作成

# 6. 世代ごとの行動特性について

## 企業へのマイカー通勤実態

- 多くの企業は、マイカー通勤を認め、従業員の駐車場を確保し、それを無料で利用できる状況にある。また、マイカー通勤が望ましい理由として、家庭や家族の事情が最も多い。
- さらに、これら企業等の駐車場を利用しているマイカーが、ピーク時の交通量の多くを占める。

図 勤務先企業のマイカー通勤に関する状況



<車通勤が望ましい理由>

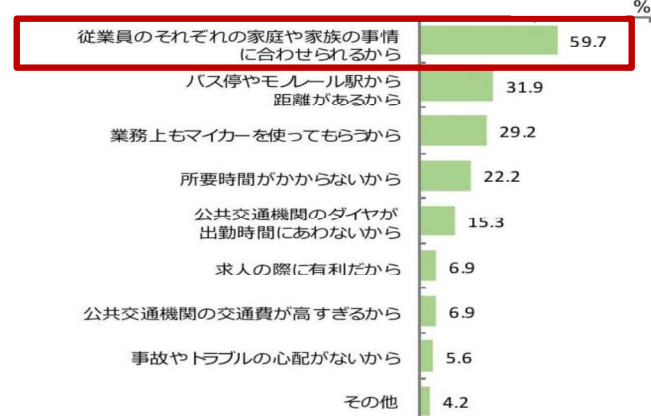
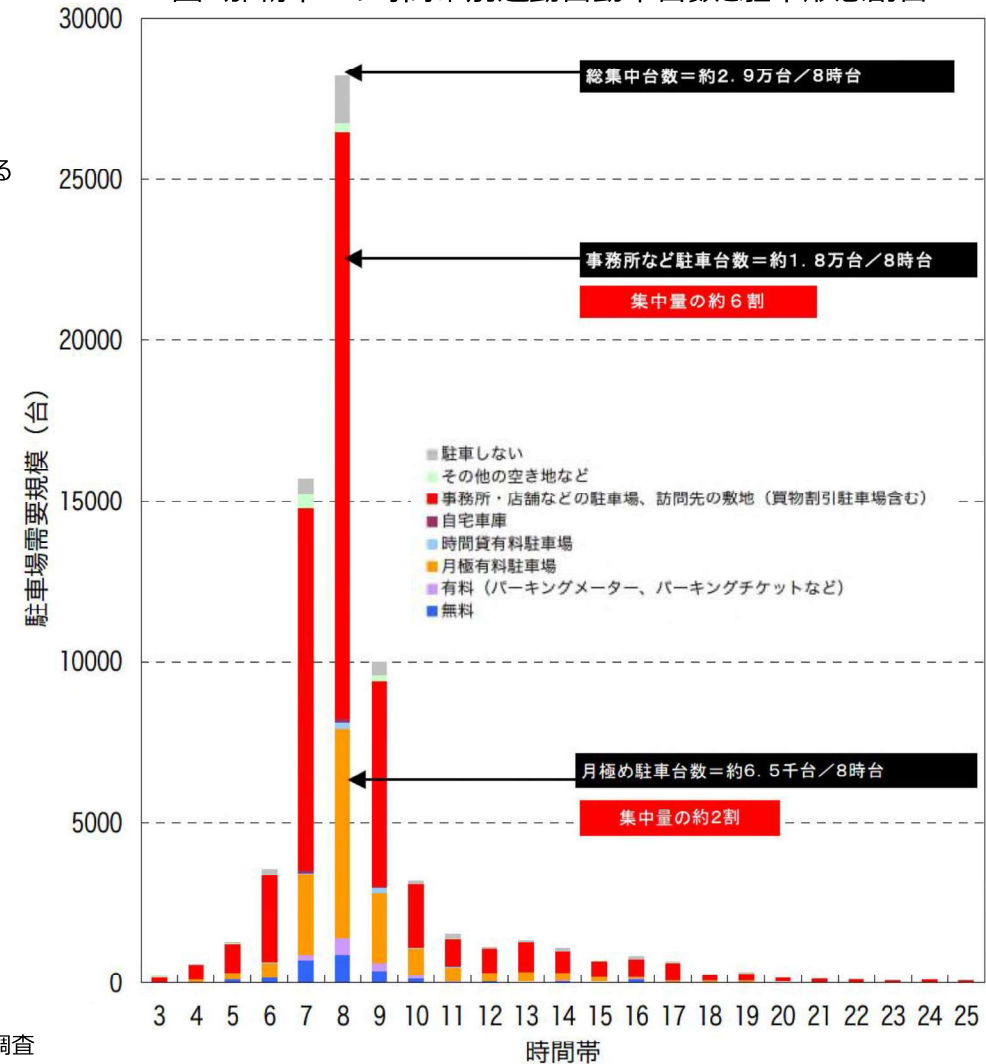


図 那覇市への時間帯別通勤自動車台数と駐車形態割合



出典：国道 58 号（「基幹バス構想」における主要幹線区間）を通勤ルートとする民間企業等従業員の通勤手段等に関する調査検討業務（平成 28 年 3 月）運輸部の沿線全体グラフを抜粋して加工

国道 58 号沿線（概ね 300m 以内）：主に従業員が国道 58 号経由で通勤する）の従業員数 20 名以上の事業所対象（郵送数 557 社 回収率 20.8%）

出典：H18沖縄中南部都市圏 P T 調査

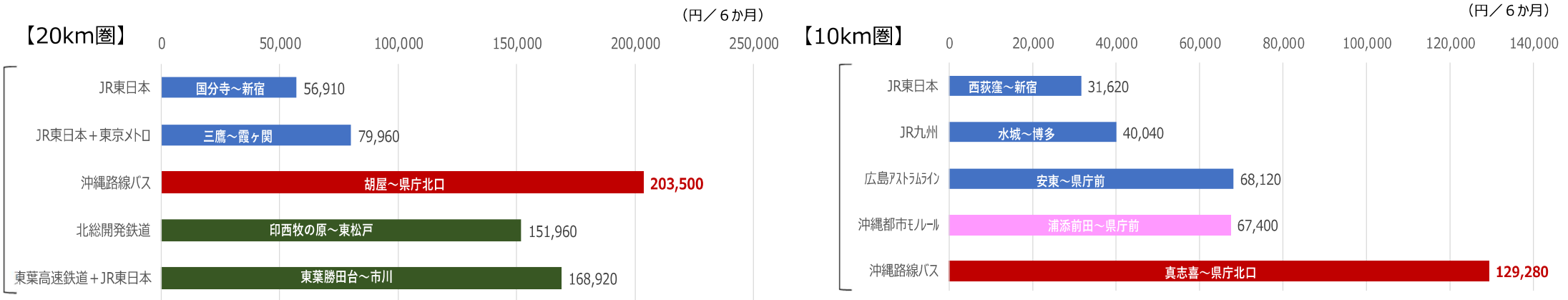


# 6. 世代ごとの行動特性について

## 公共交通の通勤コストと定期率

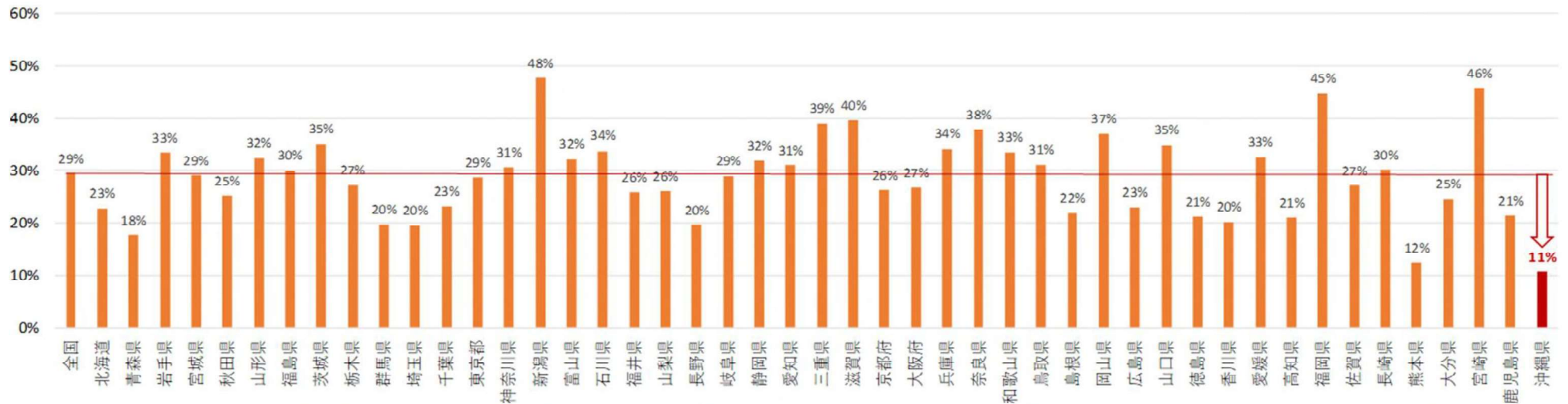
- 沖縄の公共交通の多くを担う路線バスの通勤定期代は、他都市の同距離帯で比較して極めて高い水準となっている。これは、多くの企業で従業員用駐車場を無料で確保していること、想定される内地企業との通勤手当支給状況の差異から、コスト面からもマイカー通勤に依存せざるを得ない状況と考えられる。
- このため、沖縄県の公共交通利用者の定期率も全国で最も低い水準となっている。

図 公共交通による通勤6か月定期運賃の比較



出典：yahoo路線情報による検索結果を整理

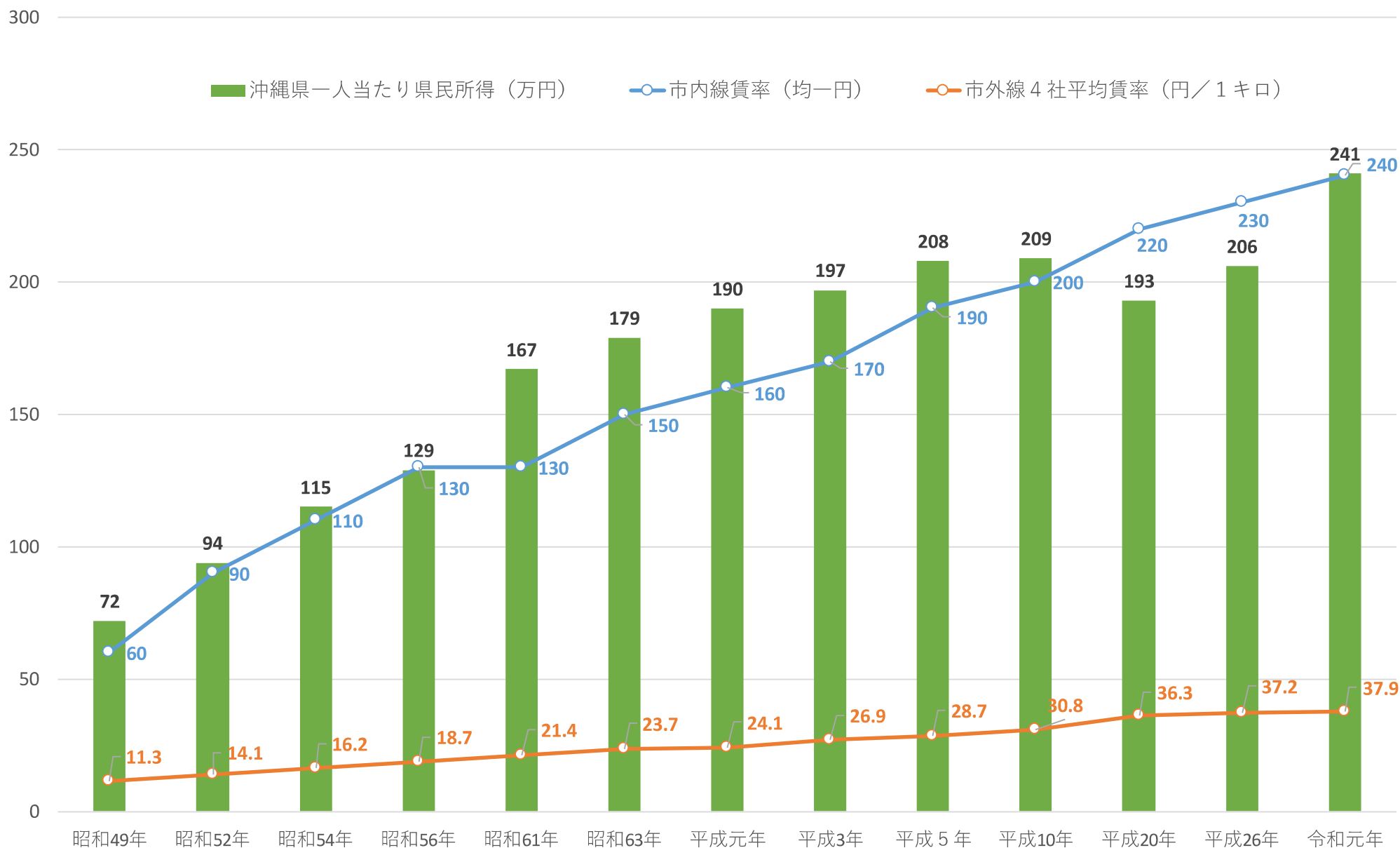
図 都道府県別のバス（一般乗合）定期率



出典：平成29年版 都市・地域交通年報、運輸総合研究所

# 参考 本島一般乗合バス運賃の推移

図 本島一般乗合バス運賃と一人当たり県民所得の推移

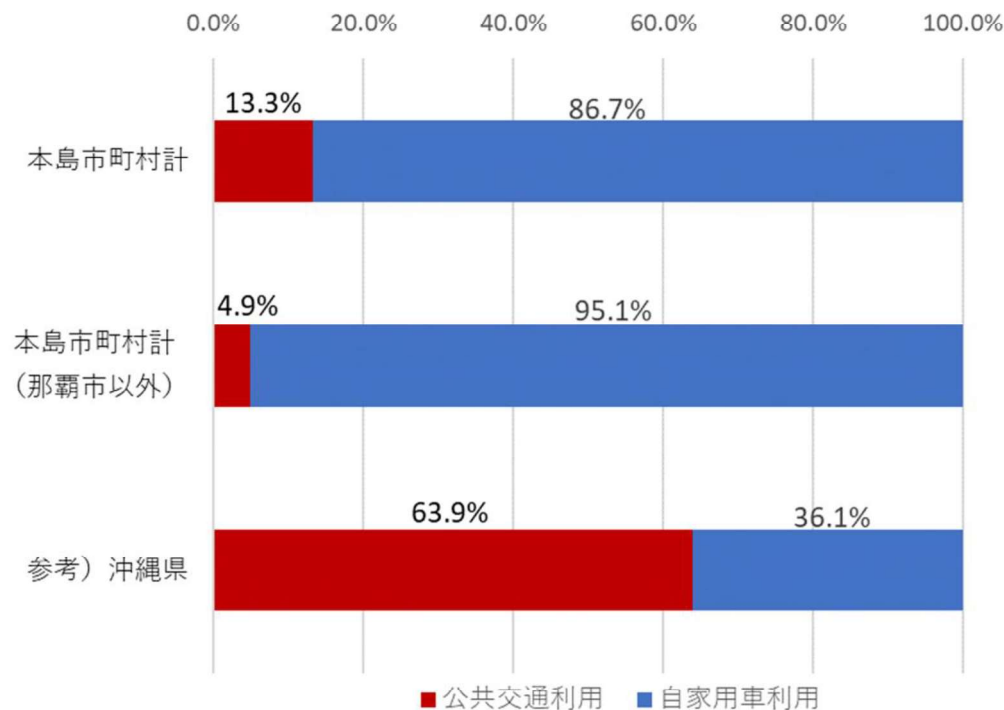


# 6. 世代ごとの行動特性について

## 自治体職員の通勤手段

- 沖縄本島市町村に勤務する職員（正職員、再任用職員、臨時的任用職員）の通勤手当の認定状況は、**全市町村合計で公共交通利用が約13%、自家用車利用が約87%**となっており、**那覇市以外の市町村合計では公共交通利用が約5%、自家用車利用が約95%**となっている。
- 自治体職員から公共交通利用を促進することも重要であり、公共交通を利用しやすい環境づくりとともに、職員含め全庁的な理解と協力が重要である。

図 本島内市町村の通勤手当の認定割合



注) 数値は、本庁舎に勤務する職員数（正職員、再任用職員、臨時的任用職員）

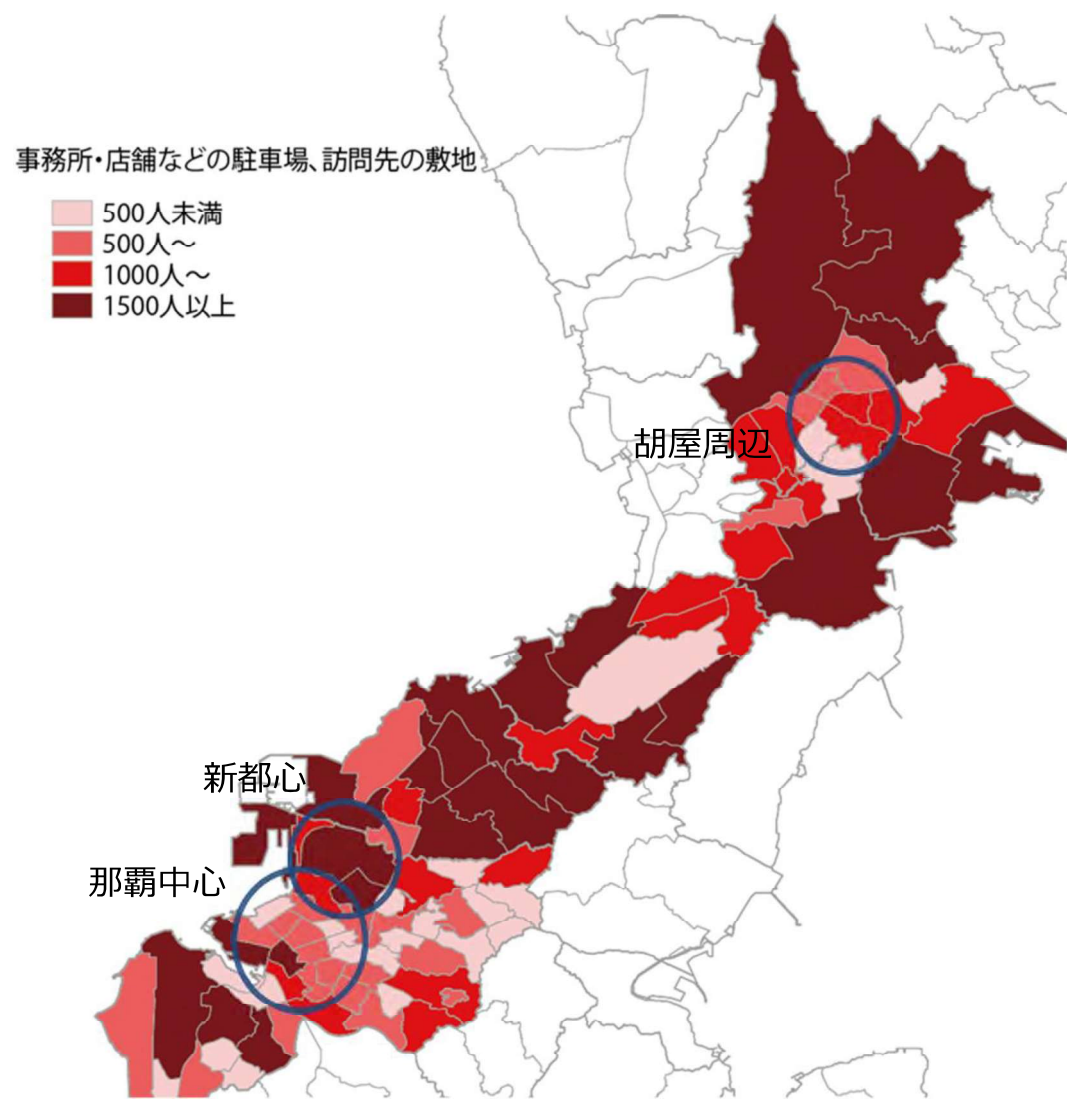
出典：沖縄県企画部交通政策課（R4年度市町村アンケート結果より）

図 本島内の路線バス

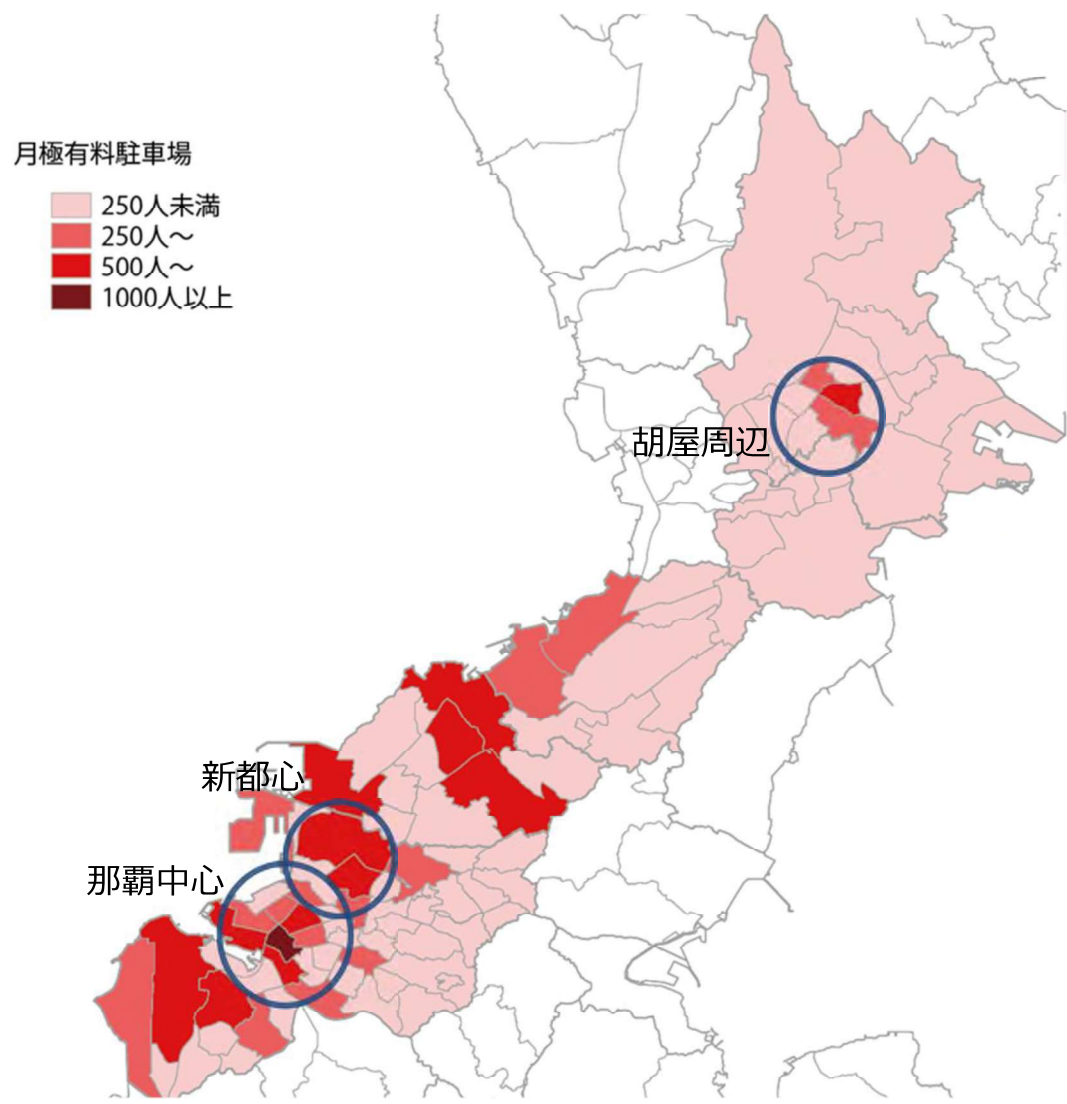


出典：バスマップ等より事務局にて作成（R3年時点）

## <事務所・店舗などの駐車場>



## <月極駐車場>



出典：H18沖縄中南部都市圏PT調査（※那覇市、浦添市、宜野湾市、北中城村、沖縄市着 通勤自動車トリップ（全時間帯）のみを表示



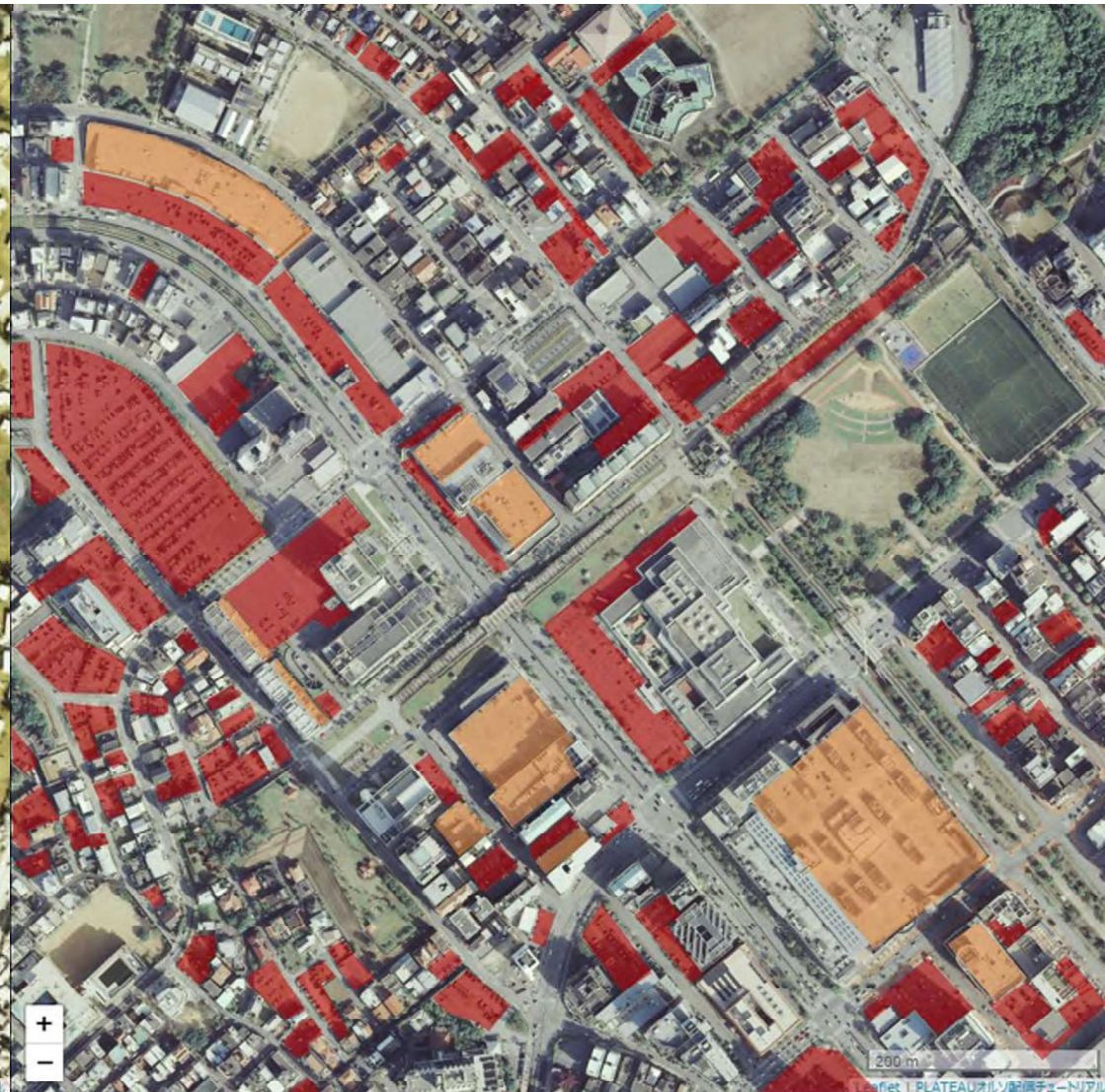
# 参考 街なかの駐車場

- 米軍住宅地返還後の土地区画整理された現在のおもろまち、上空から見ただけでも都市部の土地利用は、車を停めるだけの駐車場利用が多い（平面、建物屋上、立体駐車場等）
- 沖縄の車社会による様々な課題等を踏まえると、沖縄におけるこれからの土地利用、まちづくり、交通計画等に関するあり方を考えることが課題となる。

復帰直後の現おもろまち

図 那覇市おもろまち周辺の今昔

上空から見えるだけで駐車場・駐車場・・・の今



出典：「今昔マップ on the web」<https://ktgis.net/kjmapw/>

■ 平面駐車利用  
■ 建物屋上駐車利用

※何れも写真上で駐車利用されていると思われる概ねの範囲を事務局で着色したものであり、現時点での実際の土地利用、建物利用とは異なる場合がある。



# 6. 世代ごとの行動特性について

## 高齢者の生活行動

- 65歳以上の高齢者の日常生活行動は、**私事目的（買物、通院、余暇活動等）が最も多く**、私事目的の交通行動は、**男性の多くが自家用車**を、**女性は自家用車と同程度に徒歩利用が多い**。
- 移動時間帯別の行動をみると、**男性高齢者は短い所要時間でも自家用車に依存し、外出機会を確保している一方**、**女性は高齢者は免許非保有が多いためか25分程度までは徒歩利用が多く、自家用車利用と合すると男性よりも私用外出の行動量が多い**。

図 65歳以上の行動目的構成比

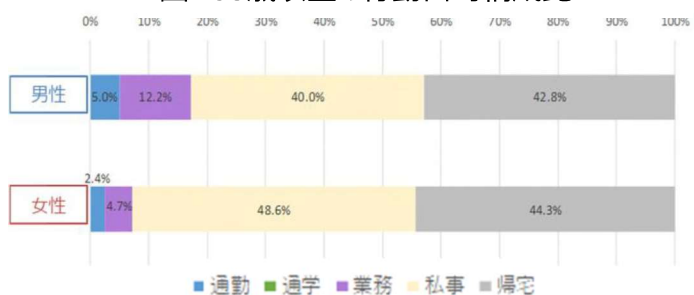


図 65歳以上 私事の行動手段構成比

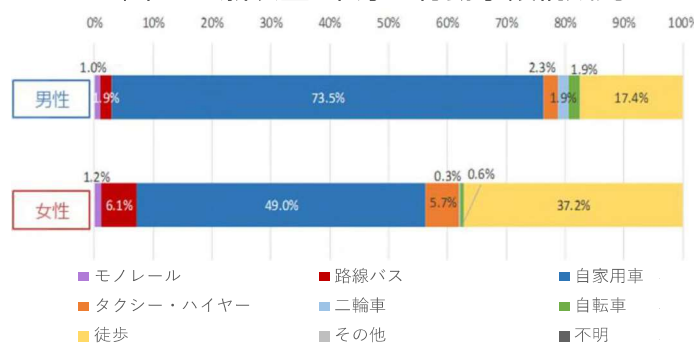
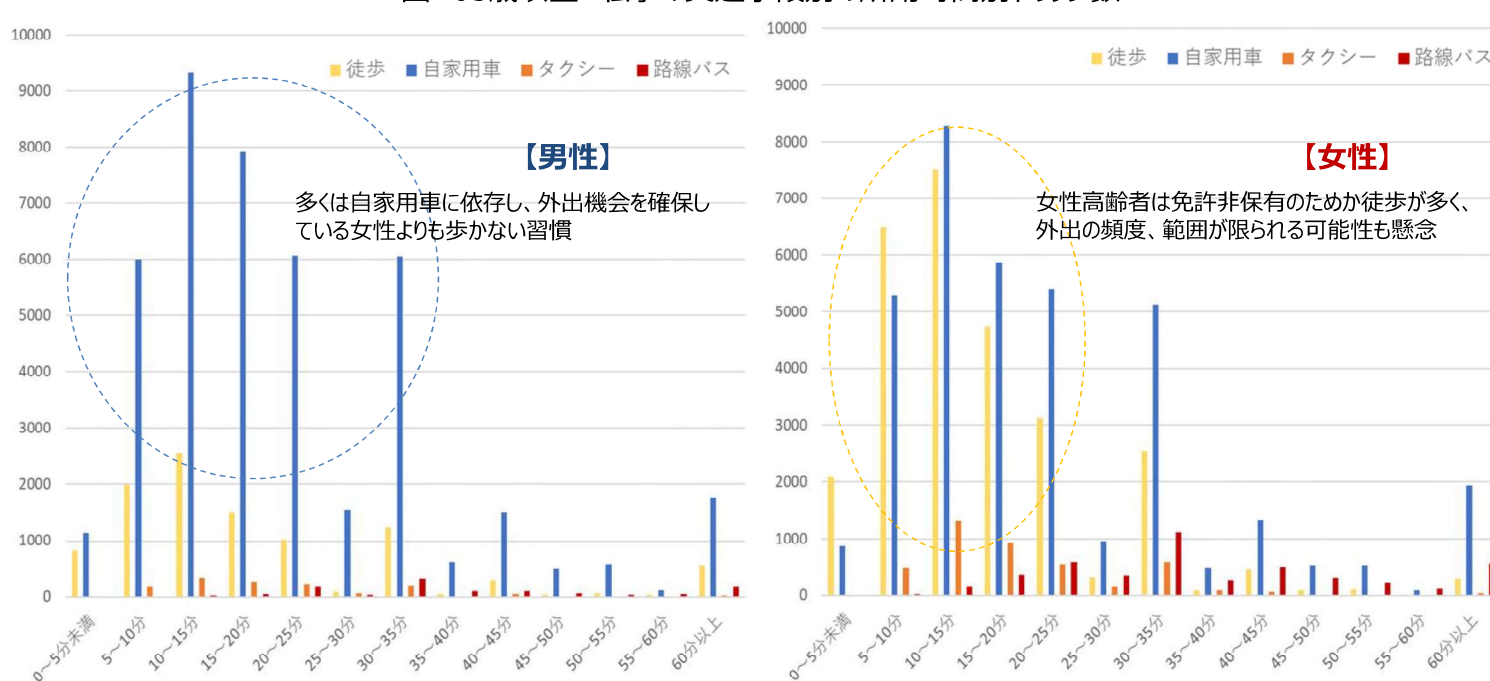


図 65歳以上 私事の交通手段別の所用時間別トリップ数



# 7. 県民の健康指標について

- ・ 沖縄は一日当たりの平均歩数が極めて少ない中、県民の健康診断有所見率は全国で最も高い。子どもの頃から歩かない習慣が影響している可能性も考えられる。
- ・ このためか、平均寿命の都道府県別順位は、健康長寿県であった昭和60年以降、男性女性とも順位は大きく低下し、このままの推移では全国最下位目前とも考えられ、子ども達を含めたこれからの県民の健康社会のために、歩く習慣づくり、歩ける街づくり等が重要とも考えられる。

図 都道府県別の平均歩数と健康診断有所見率

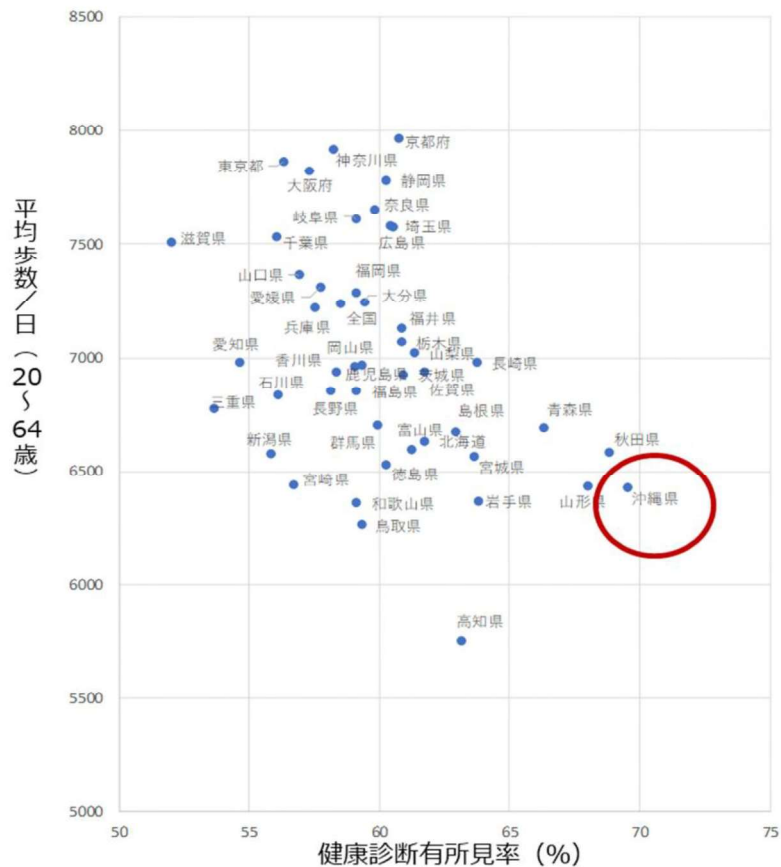
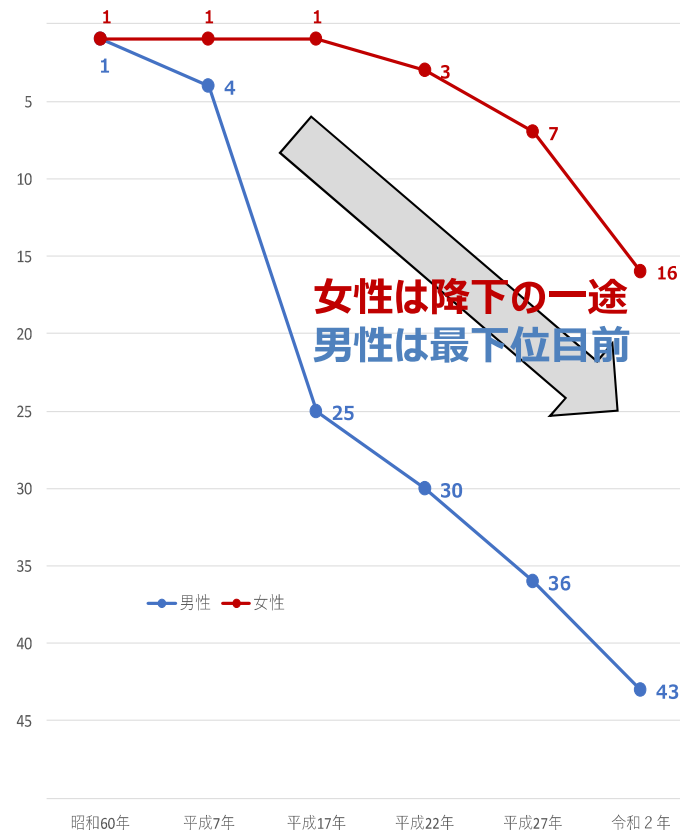
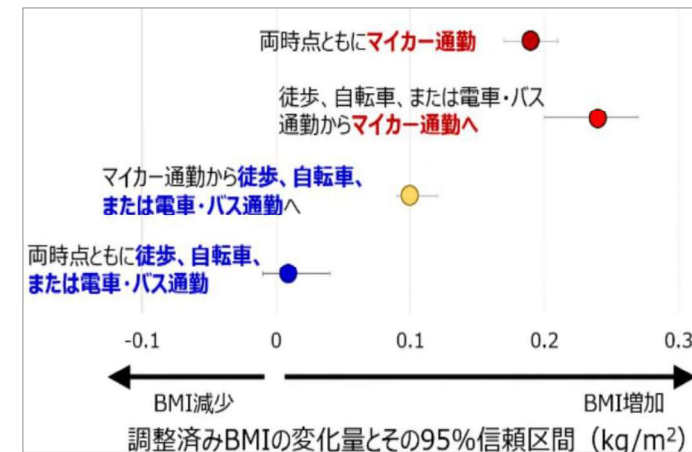


図 沖縄県の平均寿命都道府県別順位の推移



参考 通勤行動とBMIの変化量



出典：5年間のBMIの変化量：国立研究開発法人 国立国際医療研究センター調査結果

出典：平成28年国民健康・栄養調査（厚生労働省）令和2年職場における定期健康診断実施結果（沖縄労働局）

出典：都道府県別生命表、厚生労働省

# 参考 中南部都市圏 P T 調査の時系列データ

- 今は車社会となったが、昔は暑かろうが、坂があろうが、県民の多くは歩き、バスも利用していた。便利な車が普及したから・・・なのか。

図 年次別の中南部都市圏 P T 調査 代表交通手段別構成比

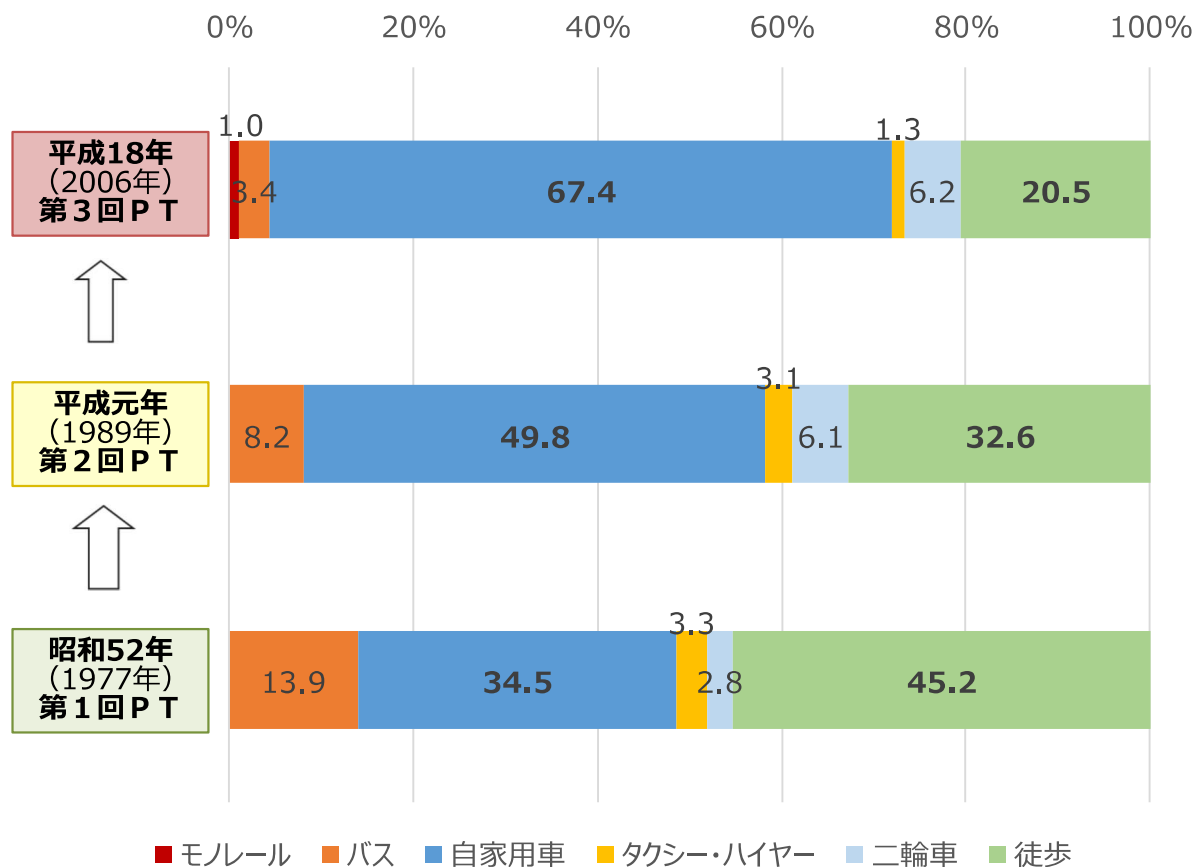


図 地域の標高

