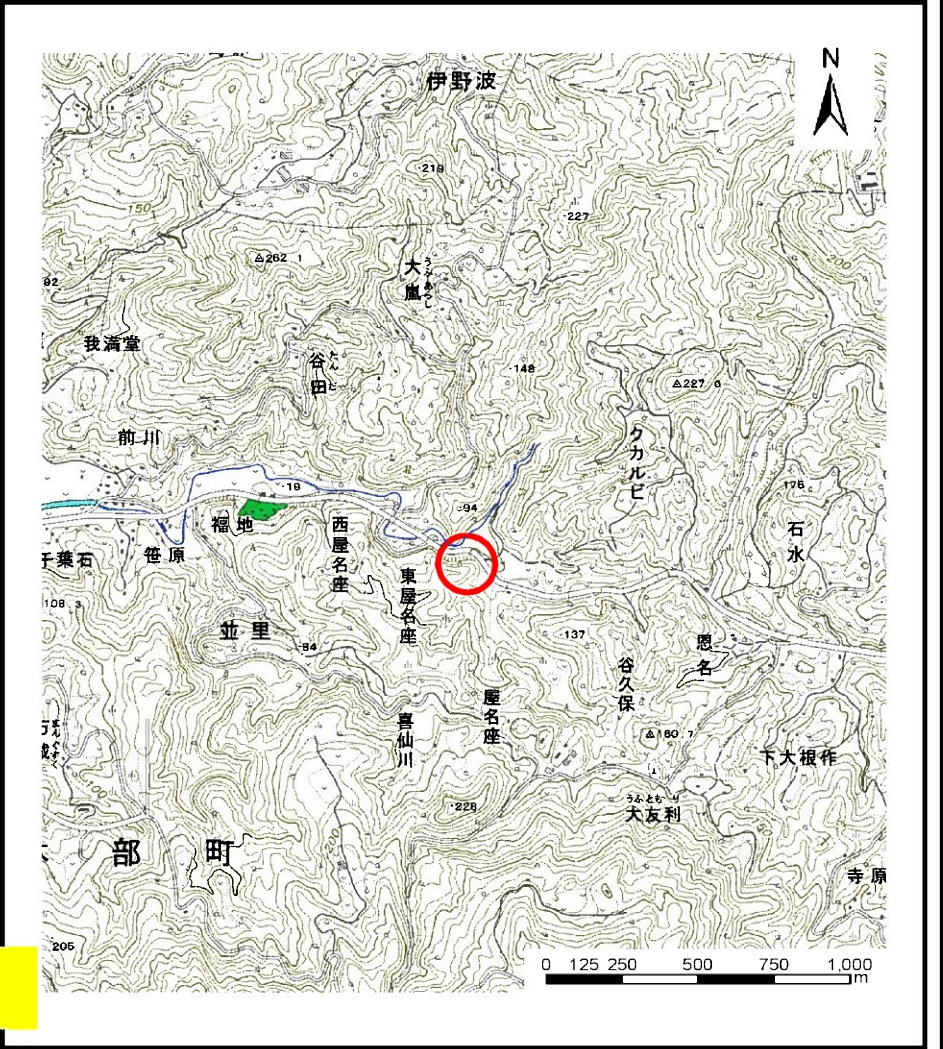


# 土砂災害警戒区域の指定の公示に係る図書（その1）



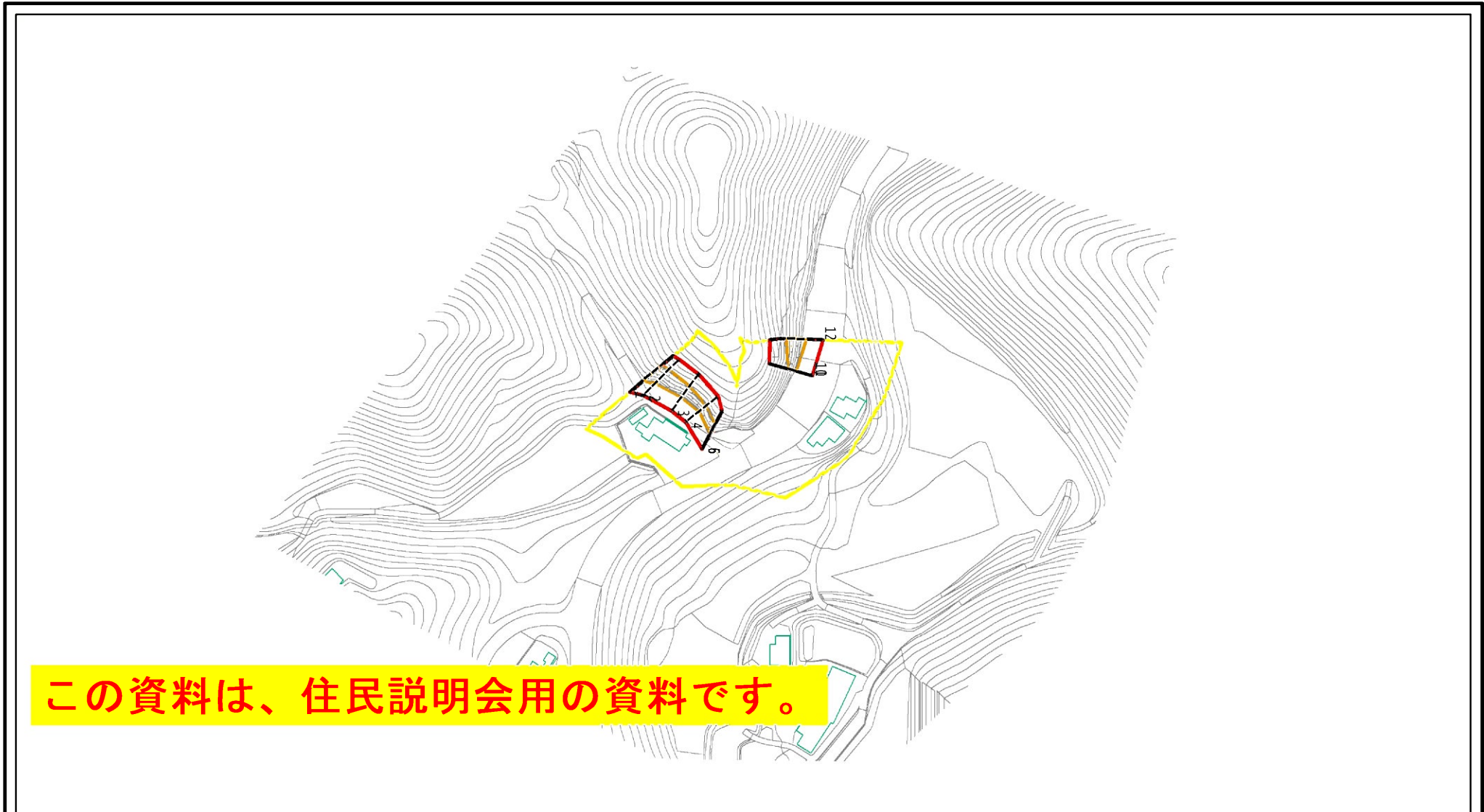
(1/200,000)



(1/25,000)

様式-1 (急) 土砂災害特別警戒区域 位置図	自然現象の種類	急傾斜の崩壊
	箇所番号	K368
	箇所名	並里 (16)
	所在地	本部町字並里

# 土砂災害警戒区域等の指定の公示に係る図書(その2)



0 25 50 100  
m

図中の数字は横断測線番号を示す

様式-2(急) 土砂災害警戒区域・土砂災害特別警戒区域 区域図(その1)	土砂災害防止法施行令第二条の基準に該当する区域		+	自然現象の種類	急傾斜地の崩壊	箇所番号	K368
	土砂災害防止法施行令第三条の基準に該当する区域			縮尺 1:2,500	告示番号		区域名
	それ以外の区域		告示年月日			所在地	本部町字並里

# 土砂災害警戒区域等の指定の公示に係る図書(その2)



0 25 50 100  
m

図中の数字は横断測線番号を示す

様式-2(急) 土砂災害警戒区域・土砂災害特別警戒区域 区域図(その1)	土砂災害防止法施行令第二条の基準に該当する区域		+	自然現象の種類	急傾斜地の崩壊	箇所番号	K368
	土砂災害防止法施行令第三条の基準に該当する区域			縮尺 1:2,500	告示番号		区域名
	土砂等の(移動)高さが1m以下の場合、土砂等の移動による力が100kN/mを超える区域		告示年月日			所在地	本部町字並里
	土砂等の堆積の高さが3mを超える区域						
	それ以外の区域						