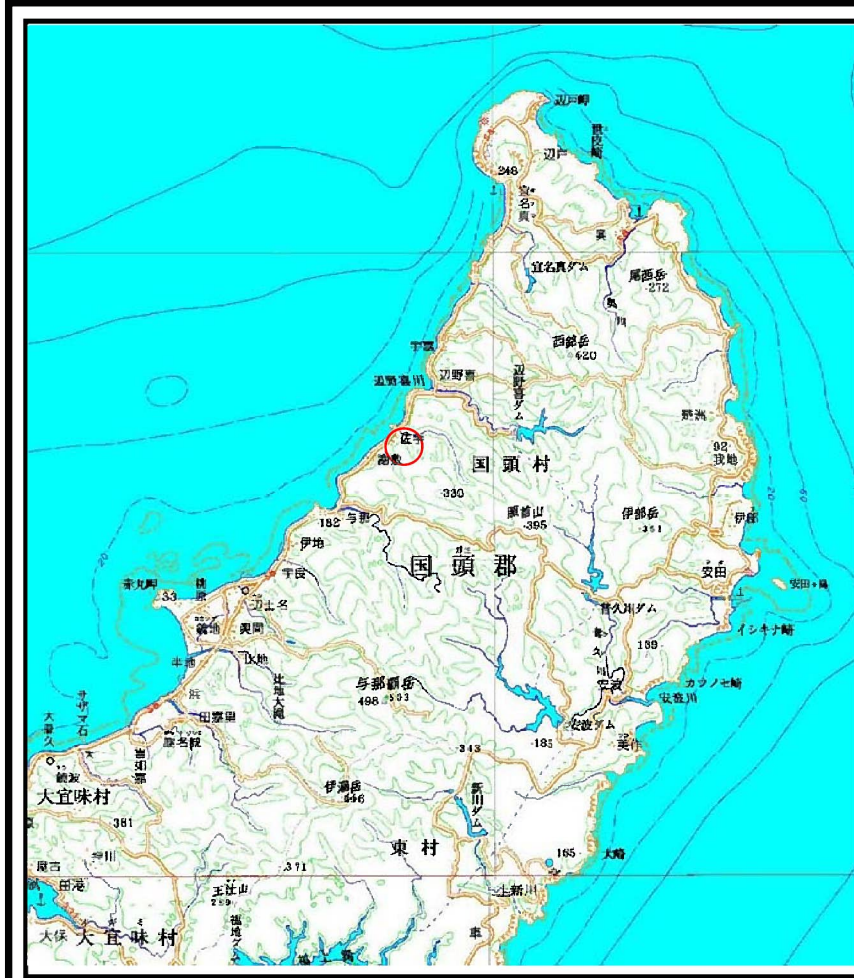
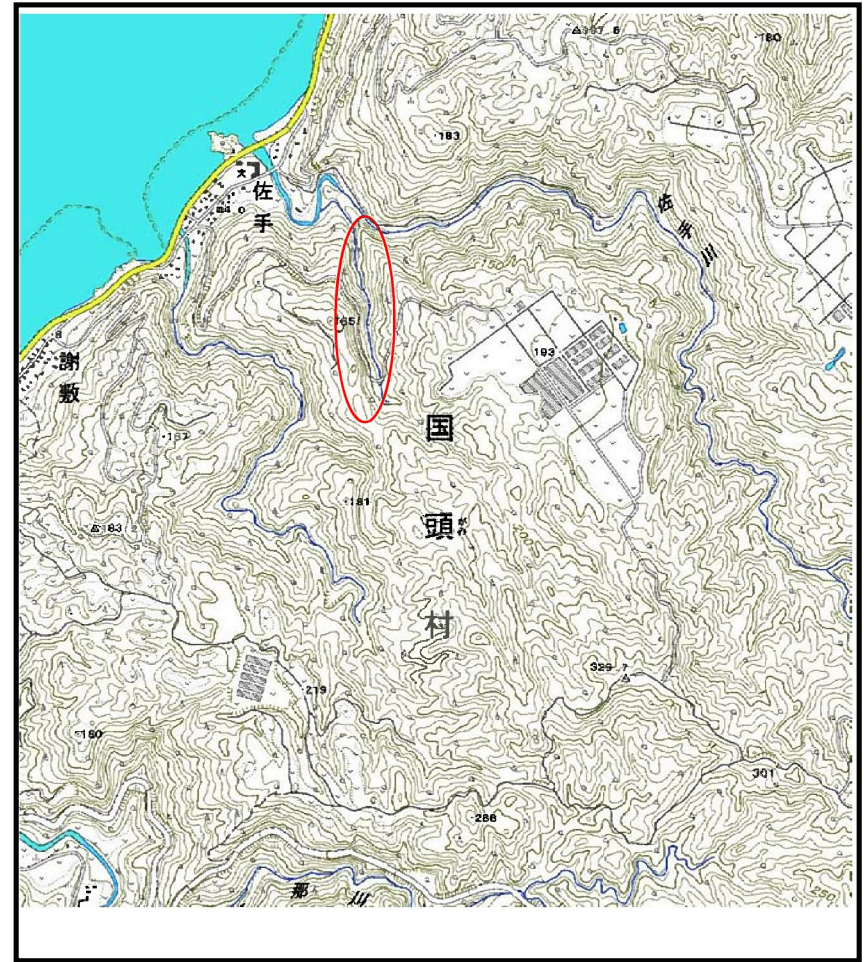


土砂災害警戒区域の指定の公示に係る図書（その1）



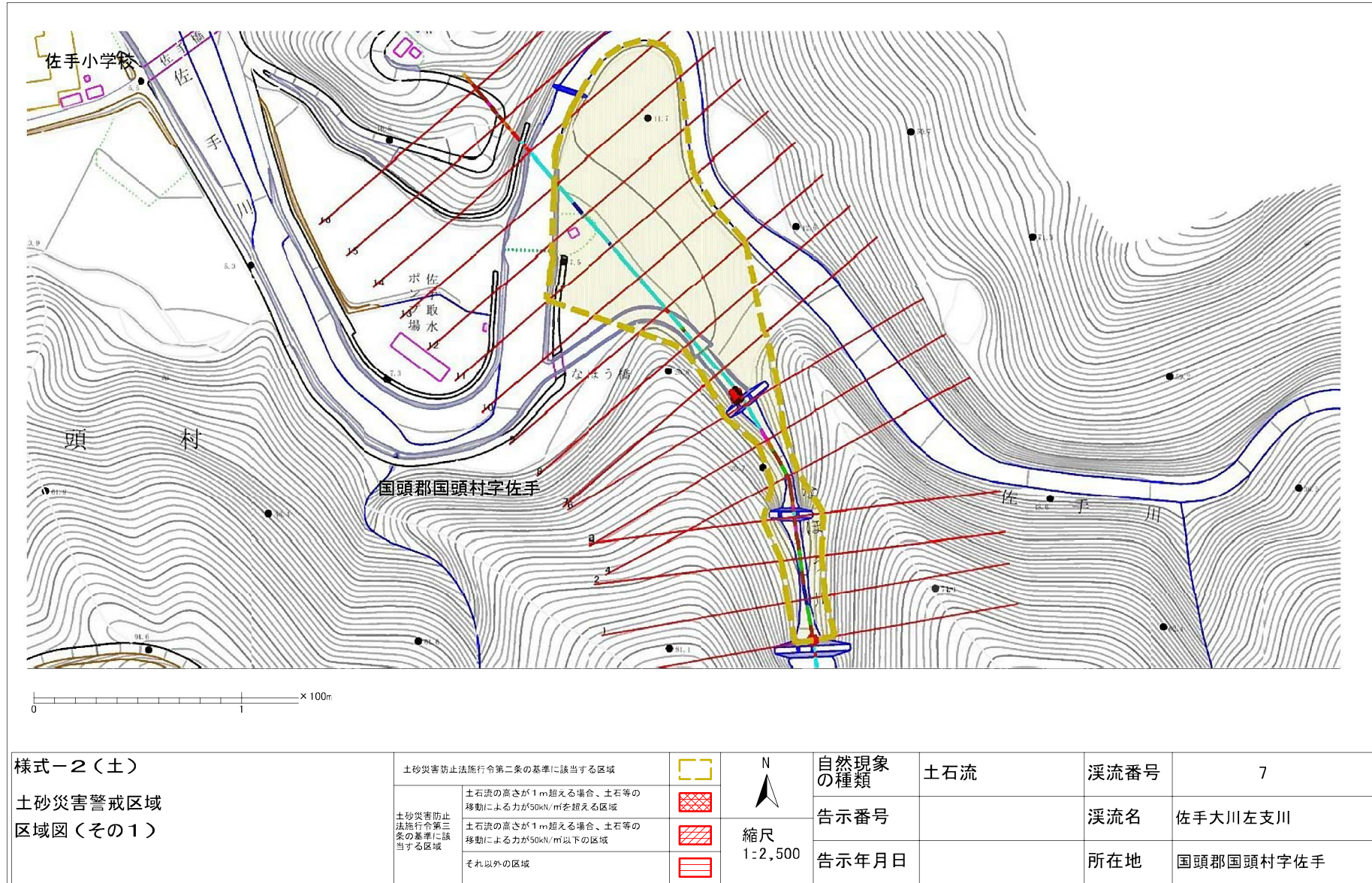
(1/200,000)



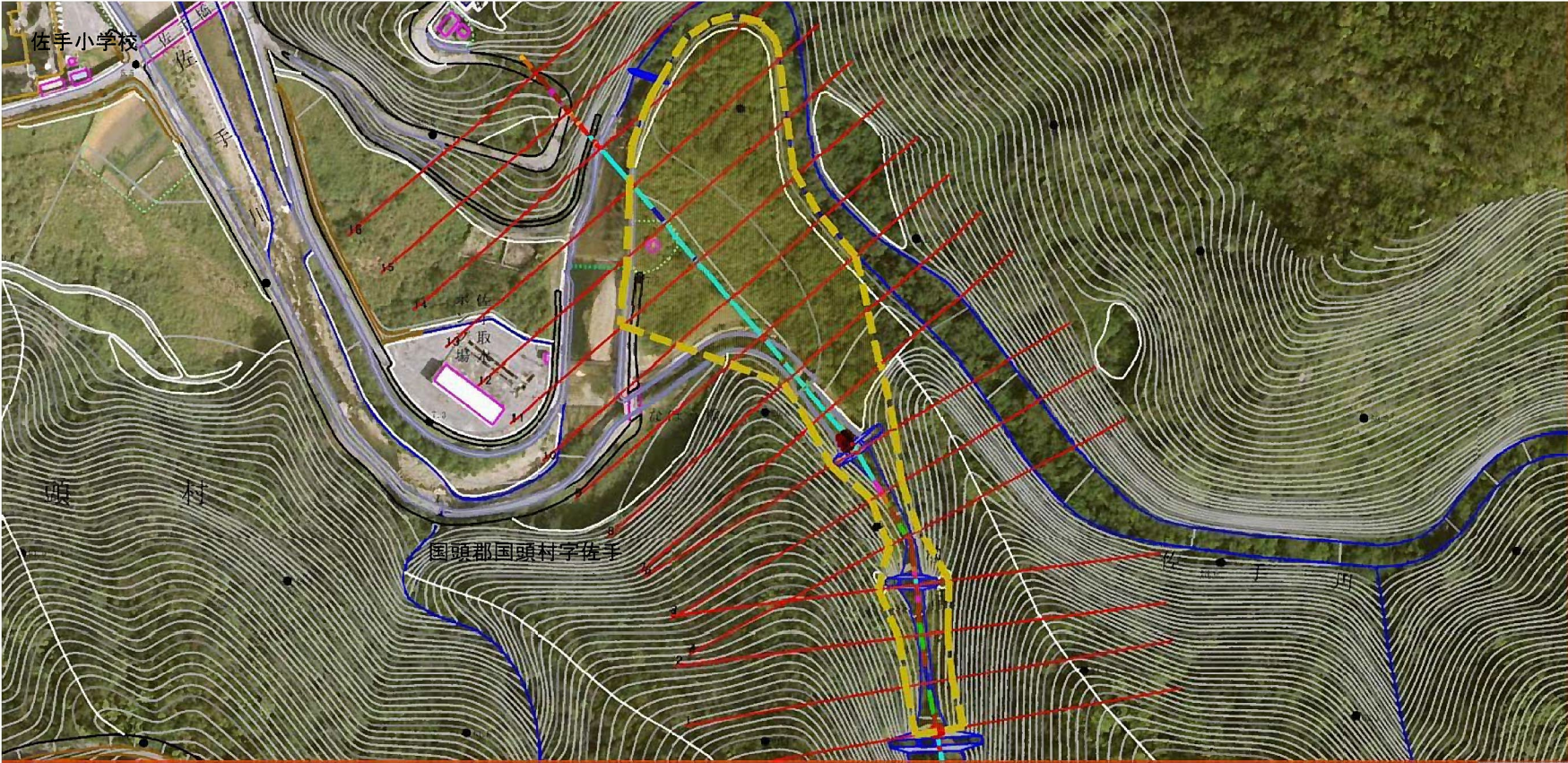
(1/25,000)

様式-1 (土) 土砂災害警戒区域 位置図	自然現象の種類	土石流
	溪流番号	7
	溪流名	佐手大川左支川
	所在地	国頭郡国頭村字佐手

土砂災害警戒区域等の指定の公示に係る図書（その2）



土砂災害警戒区域等の指定の公示に係る図書（その2-1）



0 100m x 100m

様式-2(土)
土砂災害警戒区域
区域図(その1)

土砂災害防止法施行令第二条の基準に該当する区域	
土砂災害防止法施行令第三条の基準に該当する区域	
土砂災害防止法施行令第三条の基準に該当する区域	
それ以外の区域	

N
縮尺
1:2,500

自然現象の種類	土石流	溪流番号	7
告示番号		溪流名	佐手大川左支川
告示年月日		所在地	国頭郡国頭村字佐手