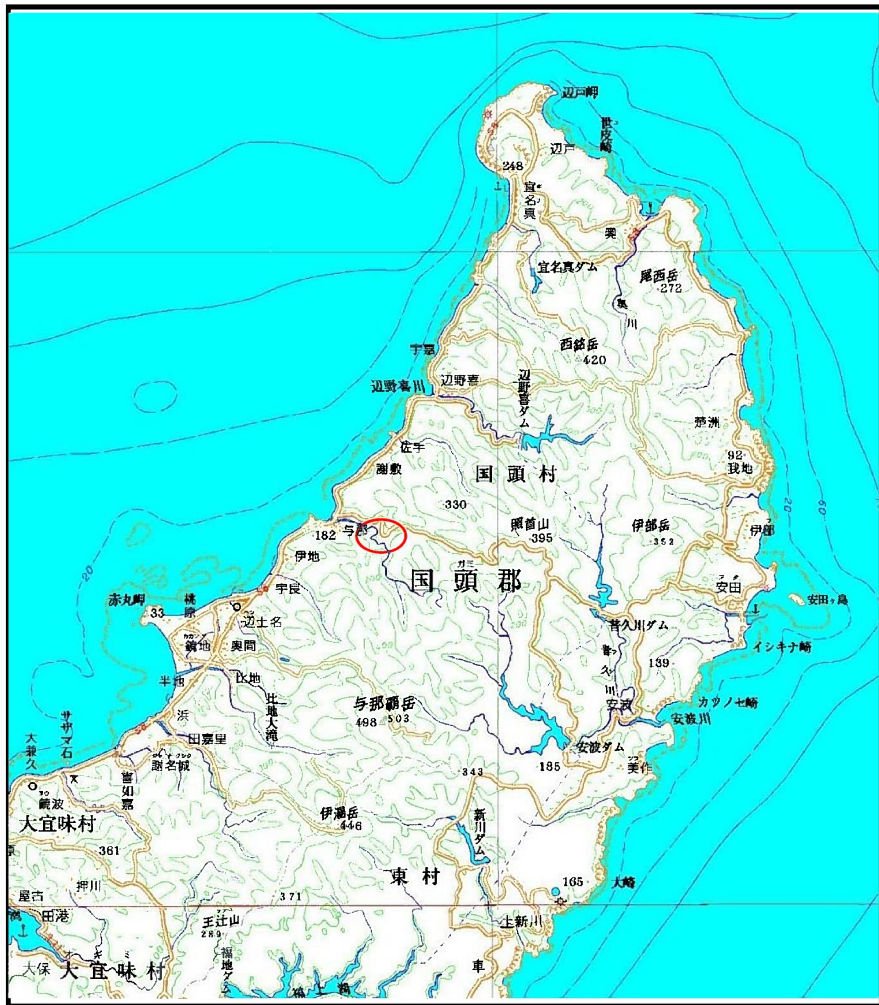
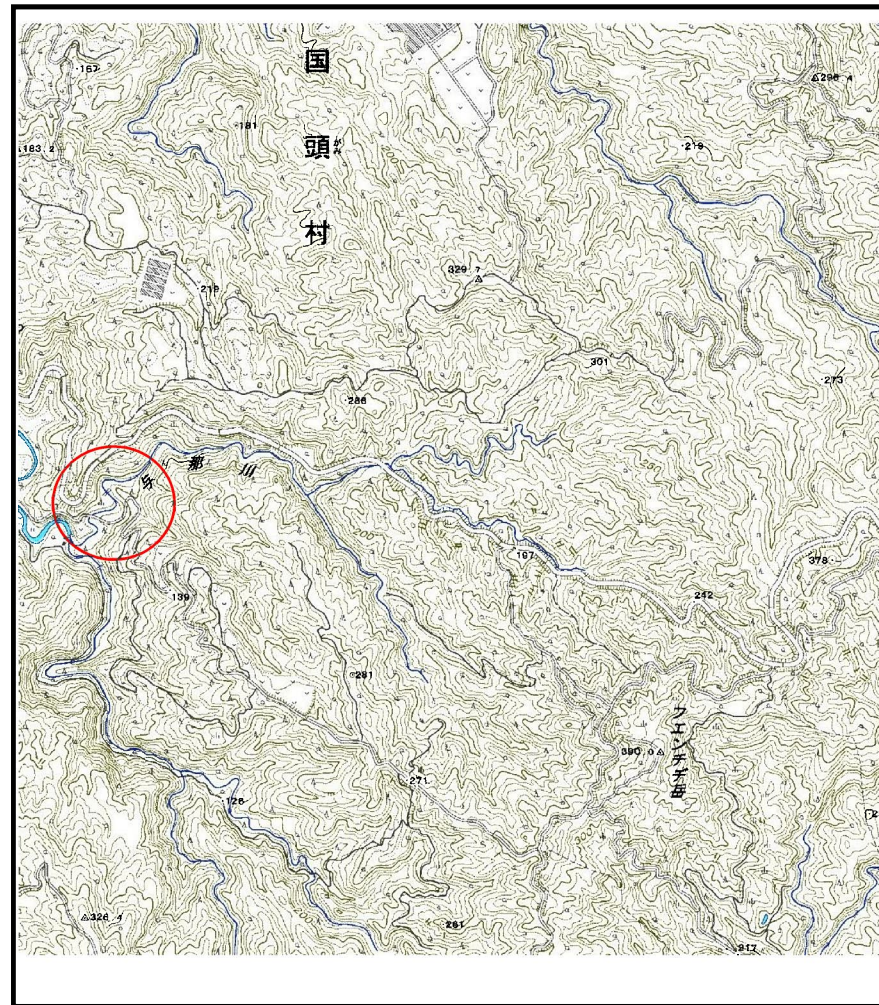


土砂災害警戒区域等の指定の公示に係る図書（その1）



(1/200,000)

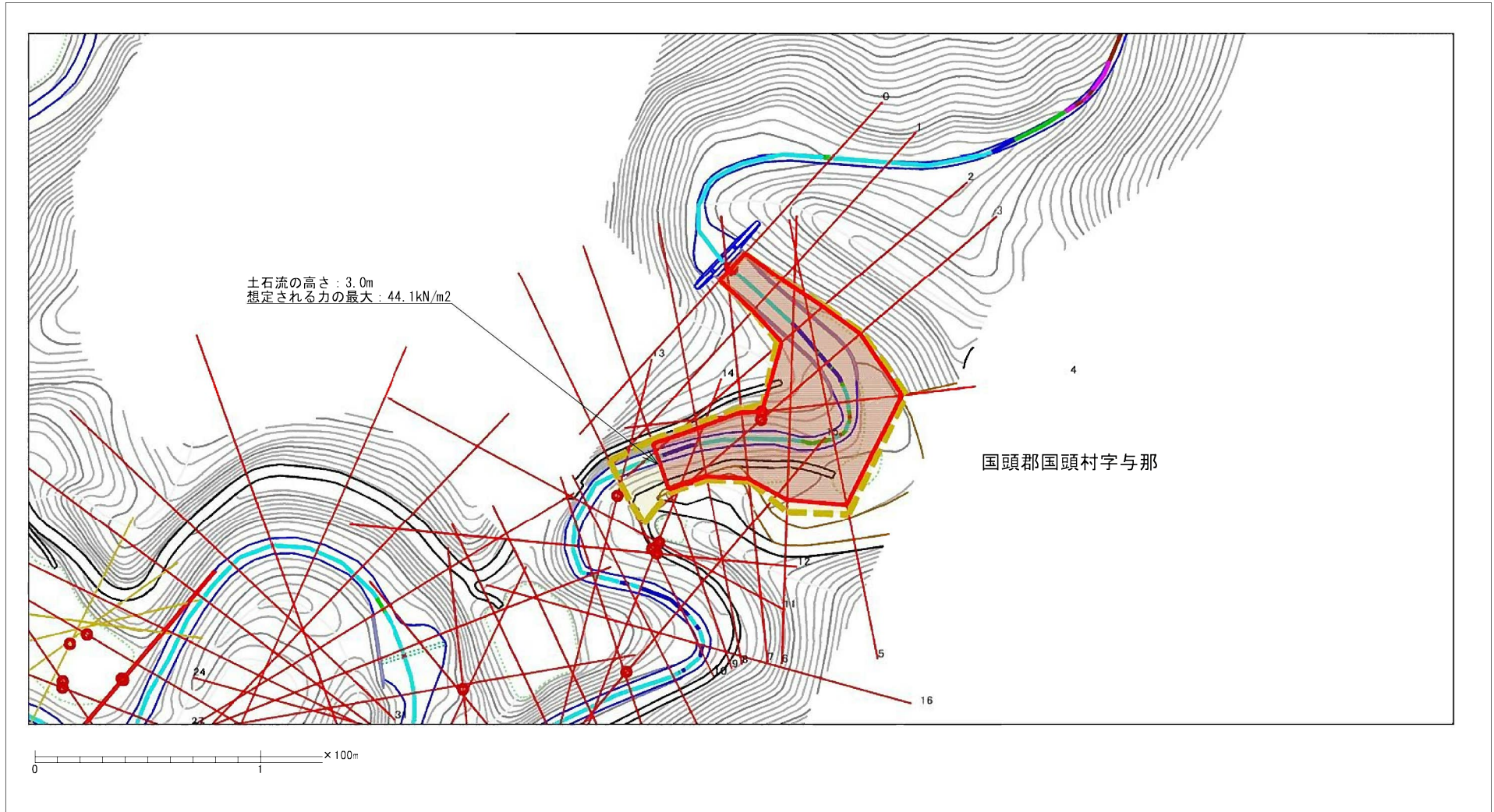


(1/25,000)

様式-1 (土)
土砂災害警戒区域・土砂災害特別警戒区域 位置図

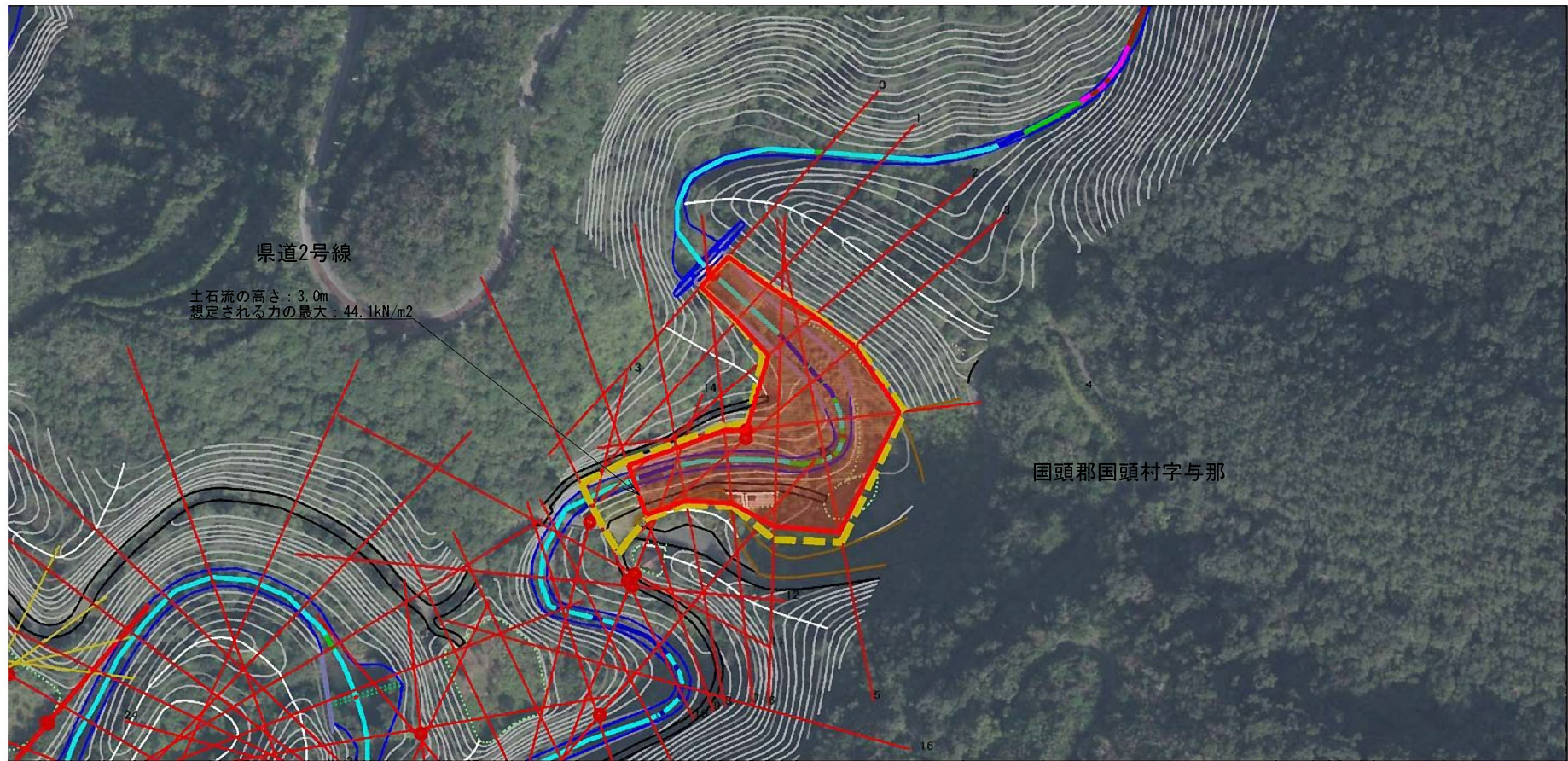
自然現象の種類	土石流
溪流番号	16
溪流名	スンバ川
所在地	国頭郡国頭村字与那

土砂災害警戒区域等の指定の公示に係る図書（その2）



様式-2(土) 土砂災害警戒区域 - 土砂災害特別警戒区域 区域図(その1)	土砂災害防止法施行令第二条の基準に該当する区域		N 縮尺 1:2,500	自然現象 の種類	土石流	溪流番号	16	
	土砂災害防止 法施行令第三 条の基準に該 当する区域	土石流の高さが1mを超える場合、土石等の 移動による力が50kN/m ² を超える区域			告示番号	溪流名	スンバ川	
	それ以外の区域	土石流の高さが1mを超える場合、土石等の 移動による力が50kN/m ² 以下の区域		 	告示年月日	所在地	国頭郡国頭村字与那	

土砂災害警戒区域等の指定の公示に係る図書（その2-1）



様式-2(土) 土砂災害警戒区域 - 土砂災害特別警戒区域 区域図(その1)	土砂災害防止法施行令第二条の基準に該当する区域		N 縮尺 1:2,500	自然現象の種類	土石流	溪流番号	16
	土砂災害防止法施行令第三条の基準に該当する区域			告示番号		溪流名	スンバ川
	それ以外の区域			告示年月日		所在地	国頭郡国頭村字与那

