

歴史文化資源（マップ・重要遺跡）

宜野湾並松と一の鳥居



戦前の宜野湾の様子（イメージ）

※背景の空中写真は1945年1月と2月に撮影された写真を合成したものです。



森の川



普天間国民学校（撮影時は尋常高等小学校）



大山平マーチャー



アサギ（『琉球建築大観』より）



農家（『琉球建築大観』より）



小祿墓



嘉数国民学校（撮影時は尋常高等小学校）



我如古ヒラマーチャー



宜野湾村役場



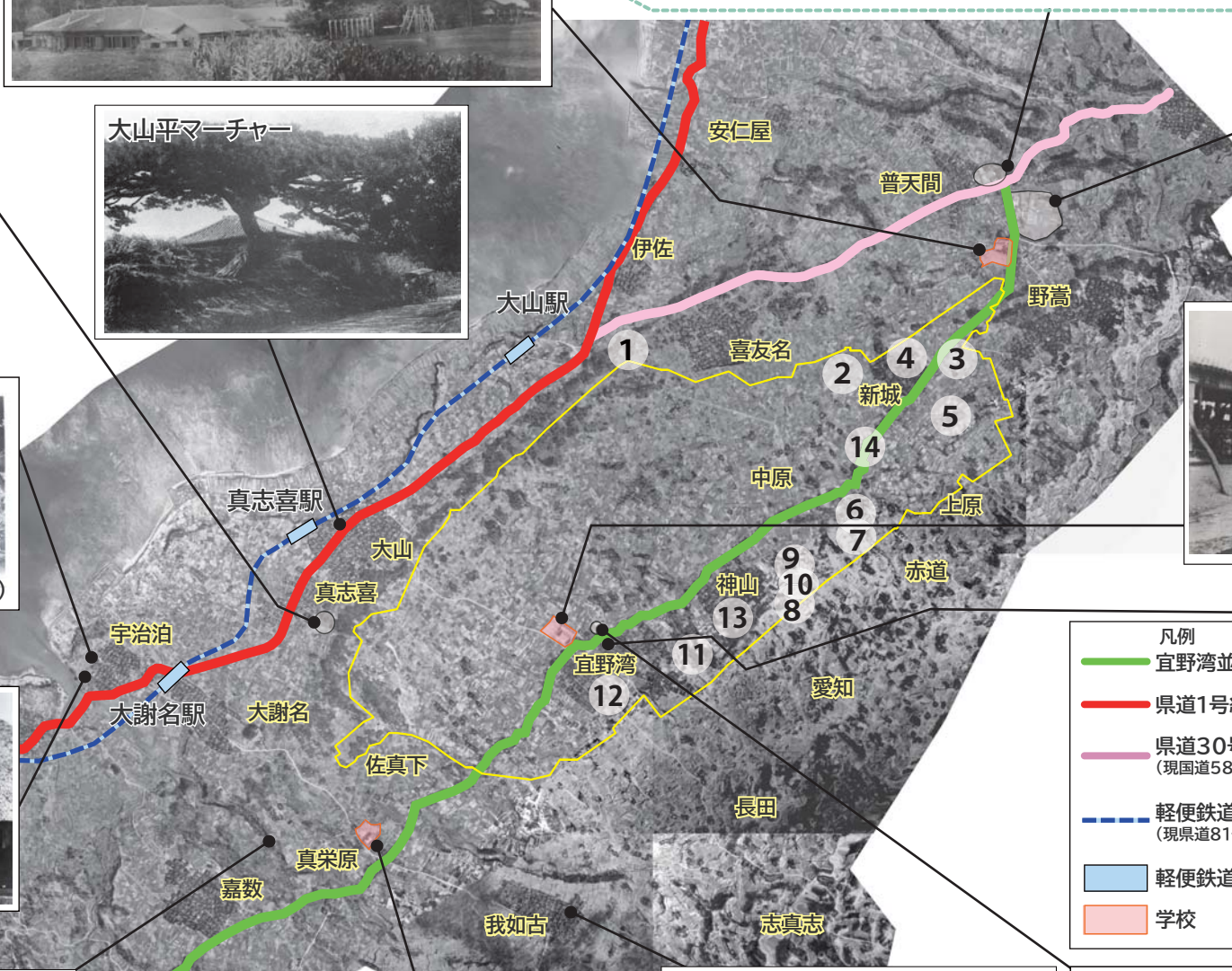
沖縄県立農事試験場
普天間試験地



宜野湾国民学校
（撮影時は尋常高等小学校）



宜野湾馬場付近



- 凡例
- 宜野湾並松
 - 県道1号線
 - 県道30号線（現国道58号）
 - 軽便鉄道（現県道81号線）
 - 軽便鉄道駅
 - 学校

普天間飛行場内に残る重要遺跡の分類

1. 複合遺物

〈対象遺跡〉

- ①伊佐上原遺跡群
- ⑧神山テラガマ洞穴遺跡
- ⑨神山タウン遺跡
- ⑪宜野湾クシヌウタキ遺跡



宜野湾クシヌウタキ遺跡

2. 古集落

〈対象遺跡〉

- ④新城古集落
- ⑦赤道渡呂寒原屋取古集落



赤道渡呂寒原屋取古集落

3. 古湧泉

〈対象遺跡〉

- ⑤新城シマヌカー古湧泉
- ⑫宜野湾メヌカー古湧泉
- ⑬神山クシヌカー古湧泉



宜野湾メヌカー古湧泉

4. 古墳群

〈対象遺跡〉

- ⑥赤道渡呂寒原古墓群



5. 生産跡

〈対象遺跡〉

- ②上原濡原遺跡
- ③野嵩タマタ原遺跡



上原濡原遺跡

6. 闘牛場

〈対象遺跡〉

- ⑩神山後原ウシナー跡



7. 宿道

〈対象遺跡〉

- ⑭宜野湾並松街道

