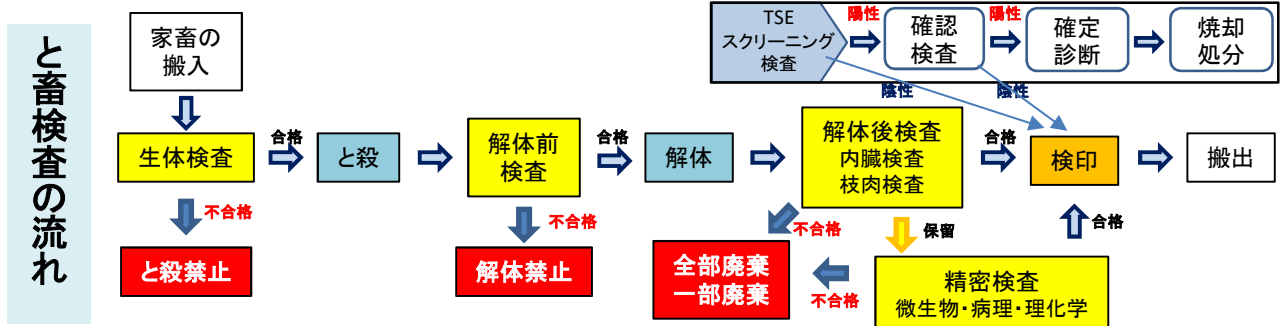


# 獣医師職（公衆衛生分野）の業務概要

## と畜検査・食鳥検査業務

- 牛、馬、山羊、鶏等のと殺解体時の1頭1羽ごとの検査
- と畜場や食鳥処理場の衛生指導



生体検査



解体後(内臓)検査



解体後(枝肉)検査



## 狂犬病予防・動物愛護業務

- 動物園やペットショップなど動物取扱業者への監視指導
- ハブ・ゾウなど特定動物を飼養している施設への監視指導
- 県民に対する動物愛護思想の普及啓発
- 犬猫の保護収容と新しい飼い主への譲渡
- 犬猫等の飼い主に対する適正飼育の指導
- 傷病野生鳥獣の救護
- 野鳥の高病原性鳥インフルエンザ調査

動物ふれあい教室



避妊去勢手術



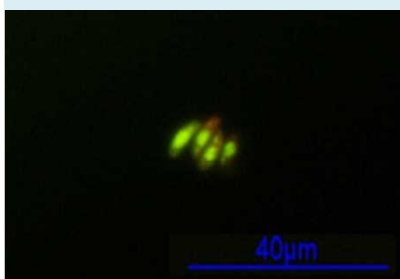
動物取扱業者の監視



## 試験研究業務

- 病原微生物(ウイルス・細菌・寄生虫など)の検査及び調査研究
- 新興・再興感染症に関する調査研究
- 家畜や家禽の疾病に関する試験研究
- 病原微生物や寄生虫に関する研修の実施
- 衛生動物の生態と防除の研究

トキソプラズマ研究



マダニ捕獲調査



研究発表



## 食品衛生監視・環境衛生監視業務

- 食品工場や飲食店など食品取扱施設への許可及び監視指導
- 食中毒の調査
- 食品の残留農薬、放射性物質、抗菌性物質、食中毒菌、規格基準などの検査
- 食品表示の監視指導
- 美容室やクリーニング店、旅館、公衆浴場、興行場などへの監視指導

残留農薬検査



食中毒調査



営業許可の相談

