

# 職員採用ガイドンス 電気職

沖縄県土木建築部施設建築課

# 電気職種の主な配属先及び業務について

事例紹介  
電気職種の業務(事業)

1 配属先 「知事部局」、「企業局」、「教育庁」、「病院事業局」及び「議会事務局」があり、さらにその部、課に電気職が配属。  
※表は、主な配属先。ただし、企業局は除いています。

2 業務内容 業務内容は配属先毎で異なるが、課長又は班長等の役職では、業務総括や本庁では、予算・組織編制及び議会対応がある。  
「企」：企画、計画 「建」：建設(工事発注(設計積算)、監督) 「維」：維持管理(委託業務発注、施設管理等) 「他」：指導、検査他

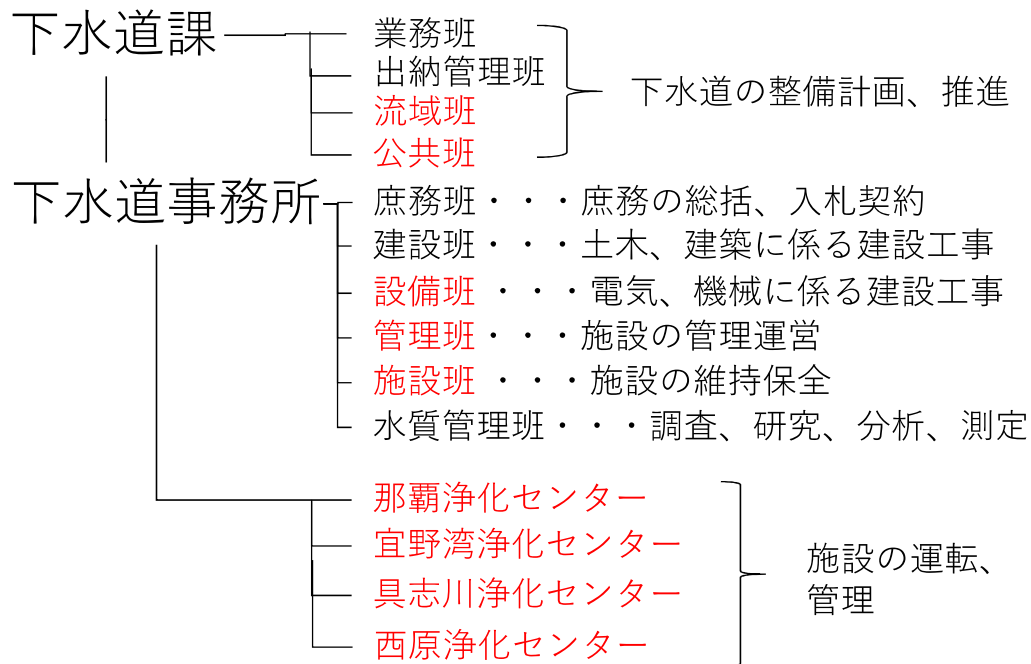
部局・箇所名		業務内容
1知事部局		
(1)土木建築部		
本庁	技術・建設業課	建,他
	道路街路課	建,維
	河川課	建,維
	空港課	建,維,他
	都市公園課	建,維
	住宅課	維,他
	施設建築課	企,建
	下水道課	企,他
出先	土木事務所 (北・中・南部、宮古、八重山)	建,維,他
	下水道事務所	建,維
	浄化センター (那覇、西原、宜野湾、具志川)	維
	下地島空港管理事務所	維
	那覇港管理組合	建,維
(2)知事公室		
本庁	防災危機管理課	企,他
(3)総務部		
本庁	管財課	維
出先	宮古事務所総務課	維,他
	八重山事務所総務課	維,他

部局・箇所名		業務内容
(4)企画部		
本庁	科学技術振興課	企
	情報基盤整備課	企,建,維,他
	市町村課	他
(5)農林水産部		
出先	北部農林水産振興センター	維
	病害虫防除技術センター	建,維
	中央卸売市場	維
(6)商工労働部		
本庁	ITイノベーション推進課	建,維
	産業政策課	企,他
(7)文化観光スポーツ部		
本庁	MICE推進課	建,維
出先	国立劇場	建,維
(8)子ども生活福祉部		
出先	計量検定所	他
2教育庁		
本庁	施設課	建
3病院事業局		
本庁	病院事業経営課	建
4議会事務局		
本庁	総務課	維
5国機関への出向		
東京	経済産業省	企

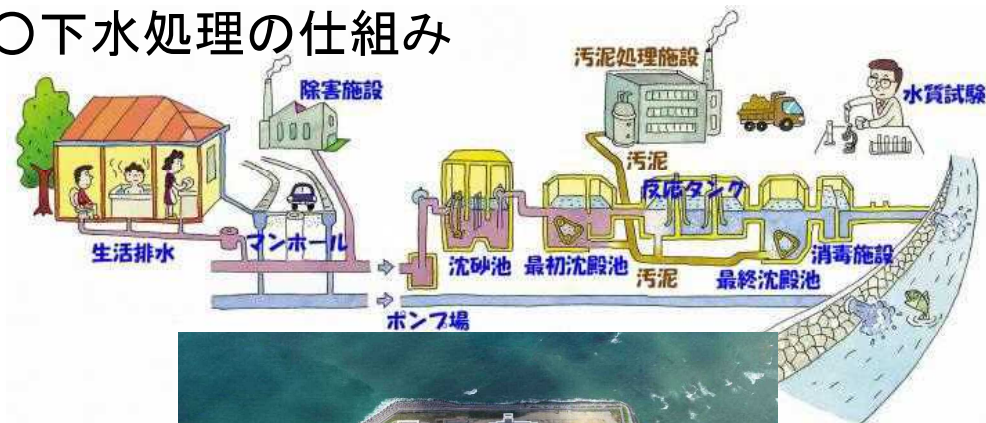
# 下水道事業の概要

事例紹介  
電気職種の業務(事業)

## ○組織体制、業務内容



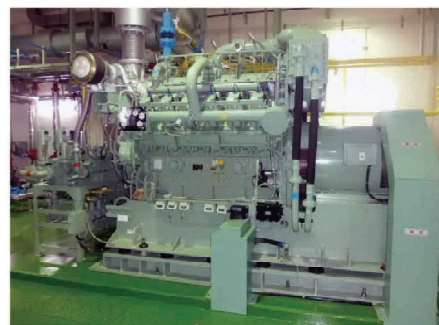
## ○下水処理の仕組み



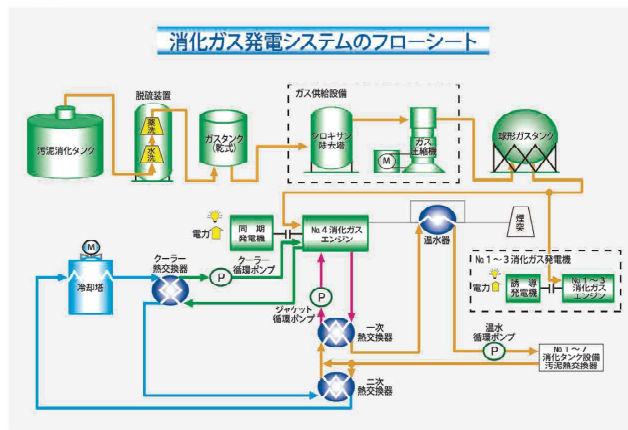
宜野湾浄化センター

## ○消化ガス発電

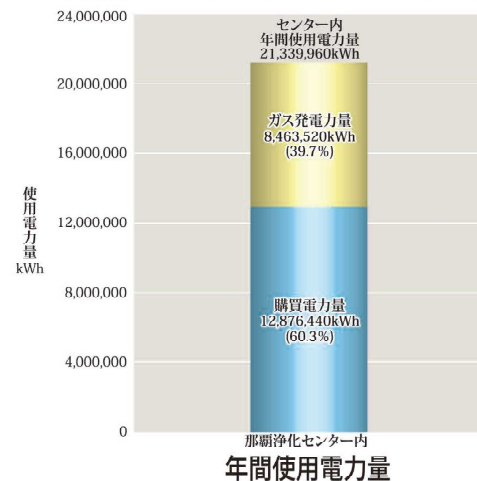
汚泥消化タンク内で発生する消化ガスは、発電やボイラーの熱源等に有効利用されています。特に消化ガス発電は、那覇浄化センターの全消費電力量の39.7%(R1年度)を賄うなど、コストダウンに繋がっています。また、宜野湾及び具志川浄化センターでは、民設民営によるバイオガス発電事業(FIT:再生可能エネルギー固定価格買取制度)を行っており、消化ガス売却等により県が得られた収益は、維持管理費に充当しています。



消化ガス発電機



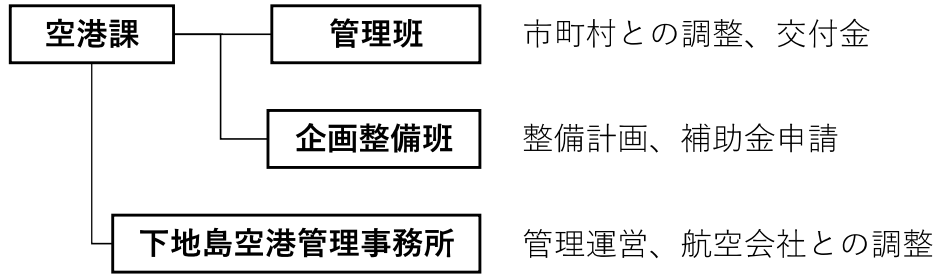
## ○首里城マンホール (デザインコンテスト最優秀作品)



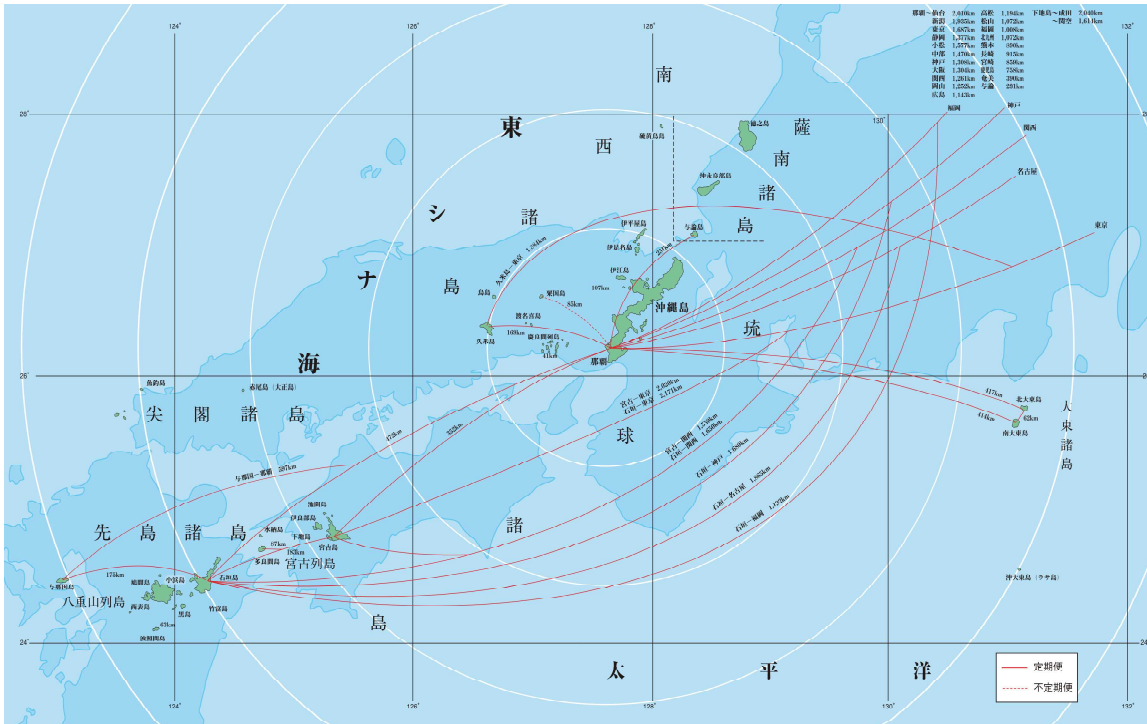
# 沖縄県管理空港の概要

事例紹介  
電気職種の業務(事業)

## ○組織体制、業務内容

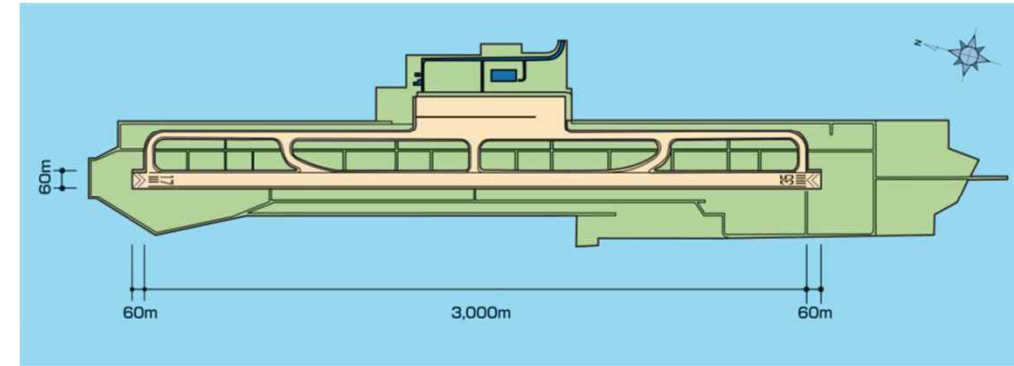


**空港管理事務所 (市町村)** 管理運営、航空会社との調整  
石垣、与那国、波照間、宮古、多良間、久米島、南大東、北大東、慶良間、粟国、伊江島



## ○空港の施設

基本施設	滑走路、誘導路、着陸帯、エプロン
照明施設	航空灯火、発電機、電源設備
その他	ターミナルビル、駐車場、構内道路



## ○定期検査

- ・ 航空局が航空法に基づき1～3年に1回行う
- ・ 制限区域の立ち入り管理、空港消防、安全管理、照明設備等が検査対象
- ・ 県空港課と各空港管理事務所で検査対応

# 下地島空港管理事務所の業務概要

事例紹介  
電気職種の業務(事業)

## ○空港運用業務

### 空港運用開始前

- ・制限区域内に不審者や不審物がないか確認
- ・滑走路や誘導路、エプロンに異常がないか確認（舗装の破損や落下物の有無）
- ・那覇空港管理事務所にパトロール結果の報告

### 空港運用開始後

- ・制限区域内のパトロール
- ・滑走路等の点検
- ・制限区域内立入者の管理（立入証の交付、危険物の持ち込み）
- ・制限区域内作業の管理（草刈り、舗装修繕、照明施設点検）
- ・航空機のスポット調整

### 空港運用終了後

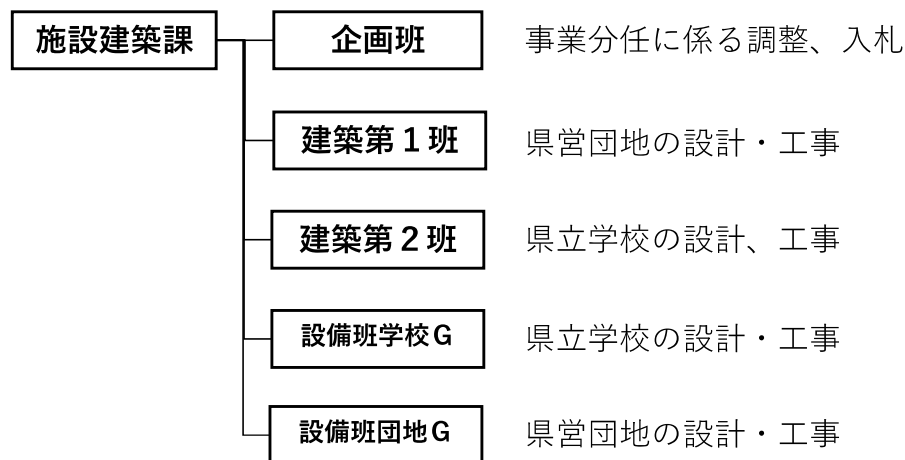
- ・制限区域内のパトロール
- ・滑走路等の点検



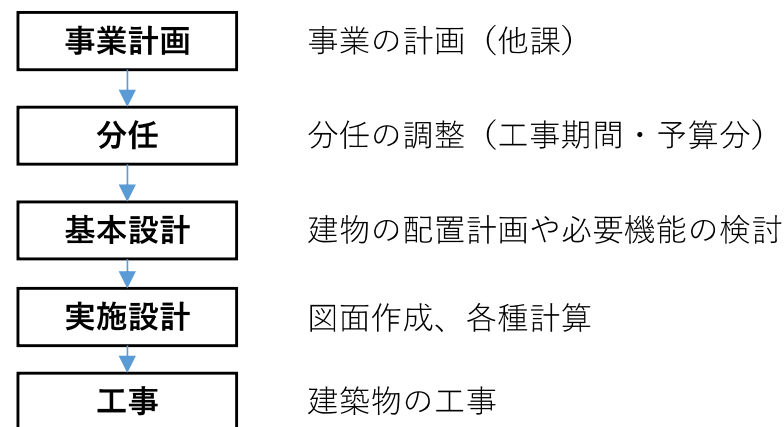
# 施設建築課の概要

事例紹介  
電気職種の業務(事業)

## ○組織体制、業務内容

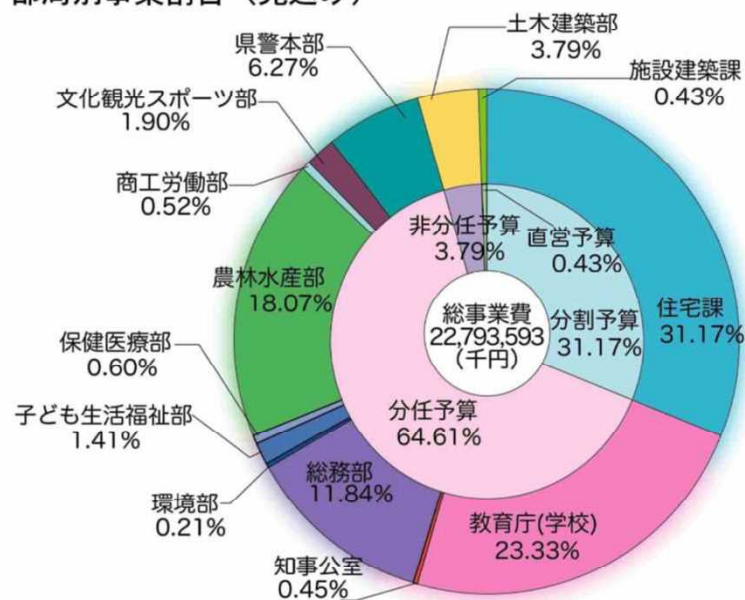


## ○業務の流れ



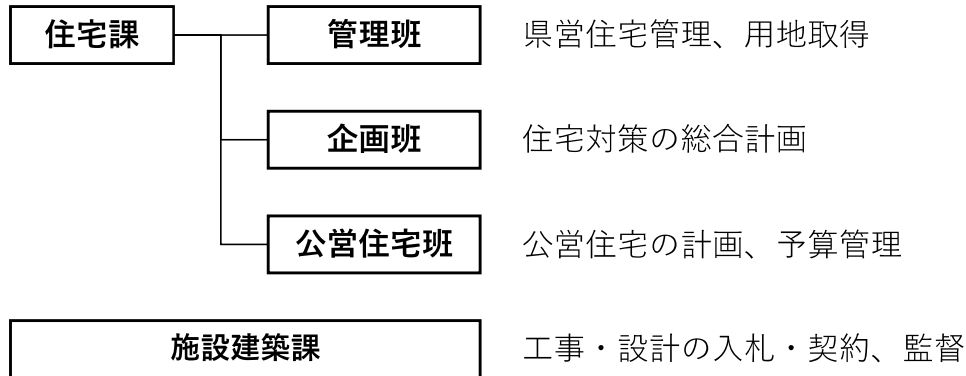
## ○施設建築課の事業規模

令和5年度 部局別事業割合（見込み）



- ・令和5年度は230億円程度の事業費
- ・住宅課と教育庁関係で50%を超えている
- ・農林水産部は18%と住宅課、教育庁の次に多い

## ○県営住宅の組織体制



令和4年度に完成した団地（南風原団地（3期））

### 1. 南風原団地概要

所在地：南風原町  
 構造：鉄筋コンクリート造 10階建  
 住戸数：90戸（1LDK3戸、2DK27戸、2LDK30戸、3LDK30戸）  
 工期：令和3年3月24日～令和4年9月14日  
 工種：電灯設備、動力設備、構内交換設備、誘導支援設備、テレビ共同受信設備、自動火災報知設備、構内配電線路、構内通信線路、磁気探査

## 県営団地の整備状況

- ・沖縄本島離島合わせて100以上の団地
- ・戸数は約17000戸

### ■公営住宅の管理戸数

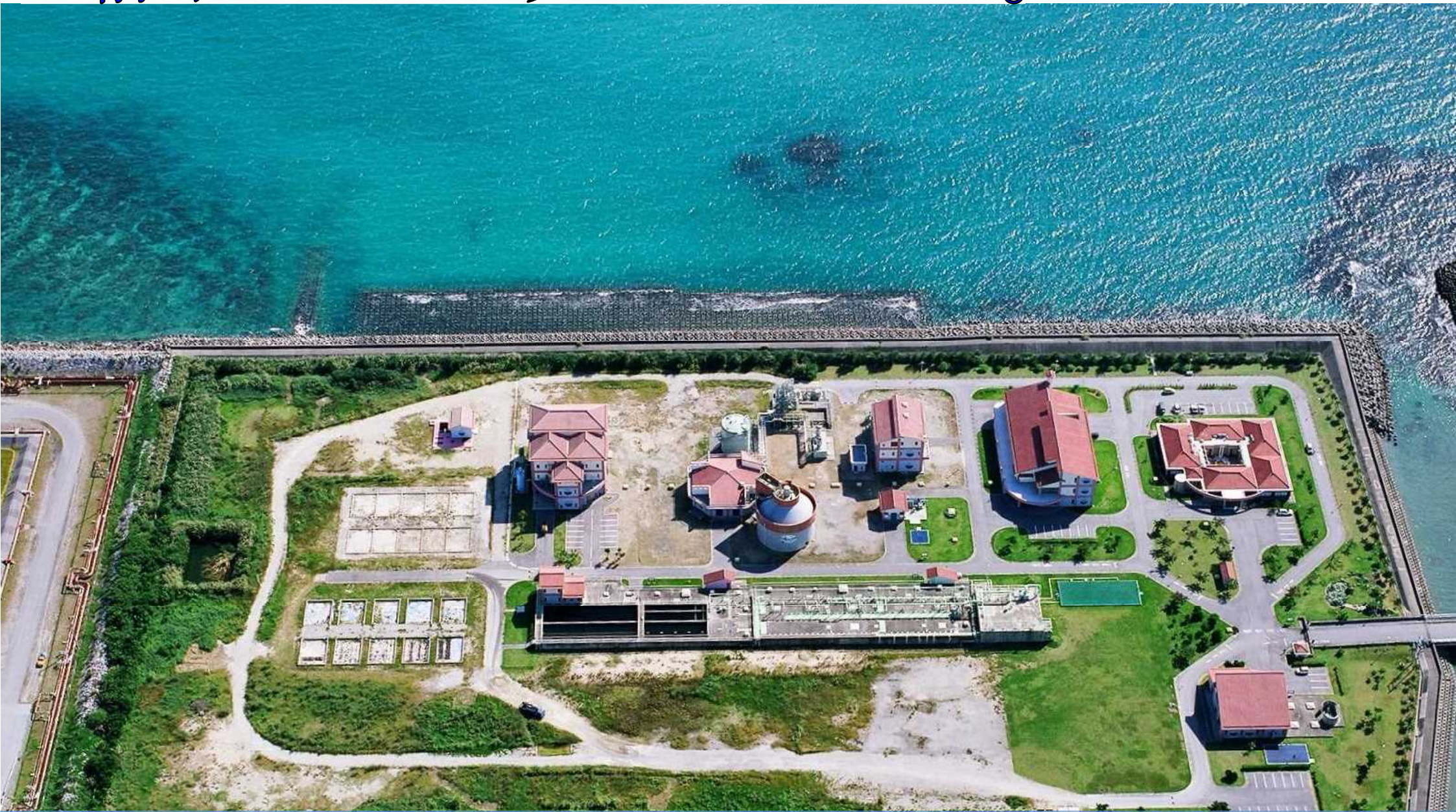
(令和4年3月末現在)

		県 営			市町村営			計		
1	那覇市	2,628	5,434	8,062	22	嘉手納町	182	202	384	
2	宜野湾市	775	342	1,117	23	北谷町	744	152	896	
3	石垣市	1,115	180	1,295	24	北中城村	137	0	137	
4	浦添市	1,145	268	1,413	25	中城村	152	0	152	
5	名護市	1,053	879	1,932	26	西原町	702	6	708	
6	糸満市	1,235	328	1,563	27	与那原町	243	108	351	
7	沖縄市	1,823	966	2,789	28	南風原町	425	0	425	
8	豊見城市	1,036	0	1,036	29	渡嘉敷村	0	70	70	
9	うるま市	1,329	448	1,777	30	座間味村	0	68	68	
10	宮古島市	941	1,426	2,367	31	粟国村	0	20	20	
11	南城市	596	86	682	32	波名喜村	0	0	0	
12	国頭村	0	98	98	33	南大東村	0	88	88	
13	大宜味村	0	162	162	34	北大東村	12	52	64	
14	東村	0	88	88	35	伊平屋村	0	117	117	
15	今帰仁村	0	112	112	36	伊是名村	0	56	56	
16	本部町	0	204	204	37	久米島町	0	44	44	
17	恩納村	0	102	102	38	八重瀬町	504	48	552	
18	宜野座村	0	118	118	39	多良間村	0	90	90	
19	金武町	0	185	185	40	竹富町	0	161	161	
20	伊江村	0	104	104	41	与那国町	0	90	90	
21	読谷村	228	54	282	合計			17,005	12,956	29,961

※工事が竣工した時点を管理開始とする



ご静聴ありがとうございました。



『下水道』は、沖縄の美ら海を守っています♪