

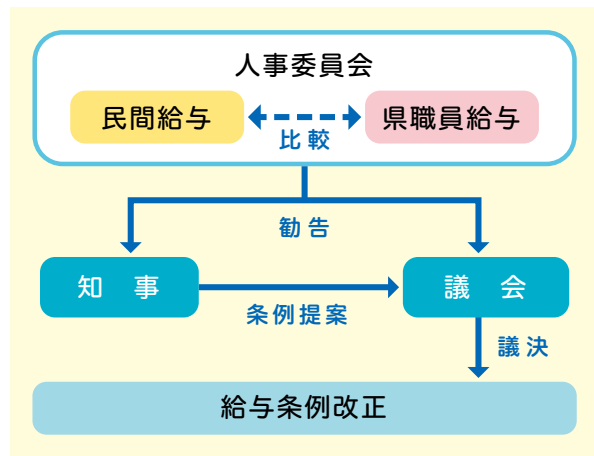
県職員の給与の状況

県では、福祉、教育、商工、土木、農林水産、警察など県民生活に関わる業務を行っており、これらに携わる職員が約2万7100人（公営企業事業の職員を含む）います。

1 給与決定の仕組み

人事委員会は、毎年、県内の企業規模50人以上で、かつ、事業所規模50人以上の民間企業などの給与実態を調査して、県職員の給与について勧告を行っています。

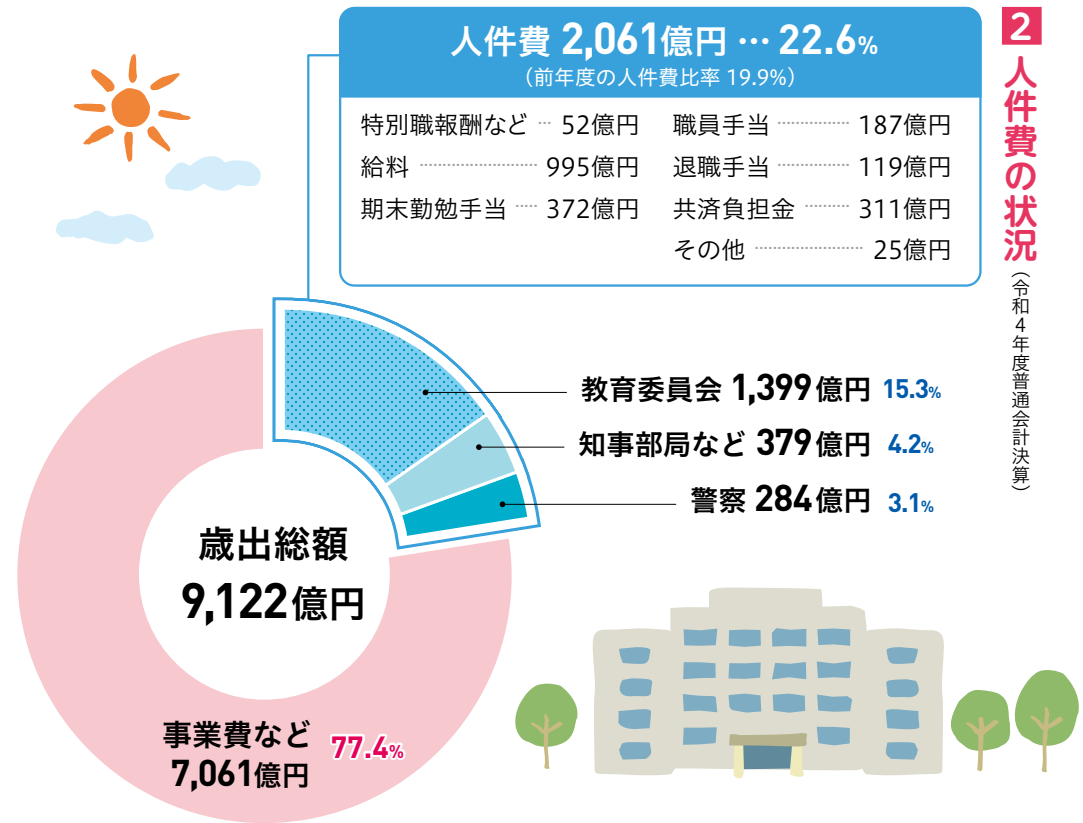
この勧告に基づき、県議会の審議を経て、条例により給与が決定されます。



2 人件費の状況

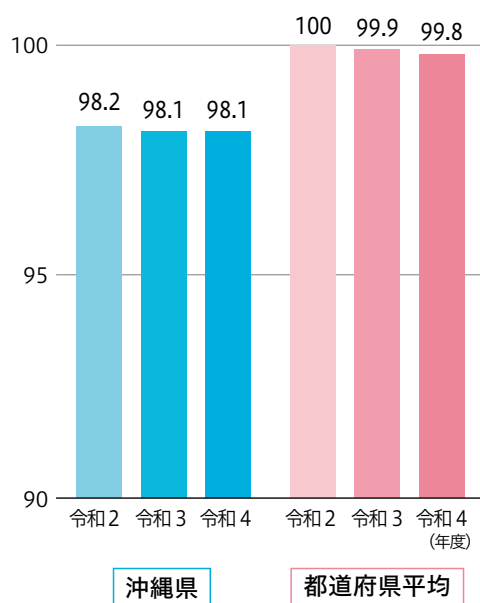
人件費 2,061億円 … 22.6%
(前年度の人件費比率 19.9%)

特別職報酬など	52億円	職員手当	187億円
給料	995億円	退職手当	119億円
期末勤勉手当	372億円	共済負担金	311億円
		その他	25億円



4 ラスパイレス指数の状況

ラスパイレス指数とは、国家公務員の給与水準を100とした場合の地方公務員の給与水準を示す数です。



3 職員数の状況(部門別職員数の状況)

(各年度4月1日現在)

部門	令和3年度	令和4年度	対前年増減
普通会計			
一般行政門	3,981人	4,037人	56人
教育関係	16,527人	16,549人	22人
警察関係	3,208人	3,208人	0人
小計	23,716人	23,794人	78人
公営企業会計			
病院事業	2,922人	2,985人	63人
水道事業	228人	228人	0人
下水道事業	101人	99人	△2人
小計	3,251人	3,312人	61人
合計	26,967人	27,106人	139人

※職員数は、一般職に属する職員数で地方公務員の身分を保有する休職者、派遣職員等を含み、臨時又は非常勤職員を除いています。

5 職員の初任給の状況

(令和5年4月1日現在)

区分	沖縄県	国
一般行政職	大学卒	185,200円
	高校卒	154,600円
現業職(運転士、用務員など)	高校卒	151,900円
	中学卒	143,800円
高等学校教育職	大学卒	207,400円
	短大卒	181,800円
小・中学校教育職	大学卒	207,400円
	短大卒	184,400円
警察職	大学卒	212,000円
	高校卒	178,000円

※採用前の経験年数により、加算される場合があります。

6 職員の平均給与月額および平均年齢の状況

(令和5年4月1日現在)

区分	給料	手当	平均給与月額	平均年齢
一般行政職	312,600円	59,711円	372,311円	41.9歳
現業職(運転士、用務員など)	337,900円	33,529円	371,429円	55.4歳
高等学校教育職	386,000円	49,359円	435,359円	45.0歳
小・中学校教育職	359,600円	43,540円	403,140円	42.6歳
警察職	326,800円	118,859円	445,659円	39.3歳

※平均給与月額は、令和5年4月分の給料と諸手当(扶養手当、時間外勤務手当など)の合計を平均したものです。

8 特別職の給与などの状況

(令和5年4月1日現在)

職名	給料月額及び議員報酬	期末手当の支給割合	
		6月期	12月期
知事	1,230,000円	1.575月分	1.575月分
副知事	970,000円		
議長	980,000円		
副議長	840,000円		
議員	750,000円	計	3.15月分

知事などの特別職の給料や、県議会議員の報酬などは、県内各界の代表者らで構成する「沖縄県特別職職員報酬等審議会」の答申などを踏まえ、条例で定められています。

1 期末・勤勉手当の状況

区分	支給内容	国の制度
期末手当	2.45月分	2.40月分
勤勉手当	1.95月分	2.00月分
計	4.40月分	4.40月分
令和4年度平均支給額*	1,451,117円	-

※知事及び副知事、議長、副議長及び議員並びに一般職員等については、令和4年6月の期末手当から、令和3年12月期引下相当分の減額措置(△0.15月分)を行いました。

2 退職手当の状況

区分	自己都合	応募認定・定年	国の制度	
支給率	勤続25年	28.03950月分	33.27075月分	同
	勤続35年	39.75750月分	47.70900月分	
	最高限度支給率	47.70900月分	47.70900月分	
令和4年度平均支給額	7,269,820円	20,957,786円	-	

3 主要3手当の状況

内容	手当額(月額)	国の制度	
扶養手当	配偶者	6,500円	同
	子(15~22歳の子1人につき5,000円加算)	10,000円	
	父母など	6,500円	
住居手当	住居を借り受けている職員に支給	28,000円まで	同
通勤手当	バスなど オキカ利用等の価額(ポイント還元分控除) 自家用車など 距離に応じ2,300~40,000円	異	



詳しい内容は、県公報や人事課ホームページで、ご覧いただけます。

問い合わせ 人事課 電話：098-866-2090 FAX：098-866-2033