

令和3年度

沖縄県児童生徒泳力調査結果

## II 令和3年度児童生徒の泳力調査結果

### 1 調査の概要

#### (1) 調査の目的

公立小・中・高等学校における児童生徒の泳力を把握し、学校体育の経営及び指導の適正を図るとともに、体力づくり推進事業（泳力の向上）の改善に資する。

#### (2) 調査の対象

- ① プールを有する学校とする。（但し、他校等で実施可能な学校はこの限りではない）
- ② 小学校は、3年生以上の全児童
- ③ 中学校は全生徒
- ④ 高等学校は、水泳を選択している全生徒（新1年生については可能な限り全生徒を対象に実施する。）

#### (3) 調査種目

- ① 小学校3年生～5年生は、本人の得意とする泳法で実施し、6年生は平泳ぎかクロールのうち、いずれかの種目で測定する。（別紙参照）
- ② 中学校・高等学校は、平泳ぎとクロールの2種目で実施する。

#### (4) 調査期間

令和3年6月～9月に実施する。※新型コロナウイルス感染拡大のため11月まで延長。

#### (5) 調査報告校数、調査人員

##### ①調査報告校数

校種	国頭	中頭	那覇	島尻	宮古	八重山	合計
小学校	23	41	19	18	13	30	144
中学校	6	20	7	8	8	15	64
高等学校							42

##### ②調査人数

	校種	小学校					中学校			
	学年	3年生	4年生	5年生	6年生	合計	1年生	2年生	3年生	合計
国頭	男	185	212	136	204	737	59	75	83	217
	女	199	198	118	211	726	61	52	68	181
	計	384	410	254	415	1,463	120	127	151	398
中頭	男	1,278	1,401	1,746	1,621	6,046	1,073	1,082	818	2,973
	女	1,274	1,362	1,659	1,554	5,849	1,047	1,084	818	2,949
	計	2,552	2,763	3,405	3,175	11,895	2,120	2,166	1,636	5,922
那覇	男	389	395	475	574	1,833	385	347	340	1,072
	女	384	347	479	531	1,741	313	279	296	888
	計	773	742	954	1,105	3,574	698	626	636	1,960
島尻	男	688	588	659	632	2,567	344	366	308	1,018
	女	646	654	649	644	2,593	303	349	287	939
	計	1,334	1,242	1,308	1,276	5,160	647	715	595	1,957
宮古	男	183	208	190	181	762	204	187	187	578
	女	175	194	152	151	672	203	145	156	504
	計	358	402	342	332	1,434	407	332	343	1,082
八重山	男	288	284	297	279	1,148	126	116	119	361
	女	263	315	287	284	1,149	124	101	66	291
	計	551	599	584	563	2,297	250	217	185	652
県	男	3,011	3,088	3,503	3,491	13,093	2,191	2,173	1,855	6,219
	女	2,941	3,070	3,344	3,375	12,730	2,051	2,010	1,691	5,752
	計	5,952	6,158	6,847	6,866	25,823	4,242	4,183	3,546	11,971

	校種	高等学校			合計
	学年	1年生	2年生	3年生	
県	男	3,416	3,312	932	7,660
	女	3,168	3,337	874	7,379
	計	6,584	6,649	1,806	15,039

(6) 留意事項

- ① 泳げるとは、25 m以上の距離を息継ぎして泳げることをいう。
- ② 小学校3年生～5年生は、得意な泳法で泳いだ記録であり（ドル平、バタ平等含む）、6年生は平泳ぎとクロールのうち、いずれか得意な種目で報告してもらった。
- ③ 中学校、高等学校の「泳げる」の最高値は、平泳ぎとクロールのうち、高い値を取り上げた。
- ④ 平成11年度までは、プールのある学校のみでの調査であったが、小・中学校においては、平成12年度から14年度までの3年間はプールのない学校も含めて調査を行い、プールのある学校、ない学校の児童生徒の泳力状況をまとめた。

平成15年度は、プールのある学校のみを対象に調査を行った。また、高等学校においては、水泳を履修する全生徒を対象に調査した。

平成17年度からは、水泳指導を行っている全学校を対象に調査をしている。

## 2 調査結果の概要 ※P98参照(6 令和3年度学年別泳力調査結果一覧)

### (1) 小学校

- 男子の25 m以上泳げる比率を令和元年度と比較すると、3年生6.4%減、4年生9.4%減、5年生11.8%減、6年生14.8%減となっており、3～6年生で減少傾向となっている。
- 女子の25 m以上泳げる比率を令和元年度と比較すると、3年生6.1%減、4年生10.9%減、5年生16.6%減、6年生17.6%減となっており、3～6年生で減少傾向となっている。
- 男女の25 m以上泳げる比率を令和元年度と比較すると、3年生6.2%減、4年生10.2%減、5年生14.2%減、6年生16.2%減となっている。
- 男女の25 m以上泳げる比率を2年前(H31)からの伸びで見ると、5年生20.7%増(3年時)、6年生17%増(4年時)となっている。

令和2年度から新型コロナウイルス感染拡大防止のために水泳授業を自粛している学校が多い。そのため、全学年において泳げる比率が減小に転じていると思われる。低学年の「水遊び」の段階から系統性を踏まえ、段階的・継続的な指導が必要である。

### (2) 中学生

- 男子の25 m以上泳げる比率を令和元年度と比較すると、1年生15.6%減、2年生10.9%減、3年生2.5%減となっており、1～3年生で減少傾向となっている。
- 女子の25 m以上泳げる比率を令和元年度と比較すると、1年生18.9%減、2年生15.4%減、3年生11.9%減となっており、1～3年生で減少傾向となっている。
- 男女の25 m以上泳げる比率を令和元年度と比較すると、1年生17.2%減、2年生13.1%減、3年生で7.2%減となっている。
- 男女の25 m以上泳げる比率を2年前(H31)からの伸びで見ると、1年生3.6%減(小5年時)、2年生6.2%減(小6年時)、3年生7.0%増(中1年時)となっている。

令和2年度から新型コロナウイルス感染拡大防止のために水泳授業を自粛している学校が多い。そのため、全学年において泳げる比率が減小に転じていると思われる。2年前からの伸びで見ると、3年生だけが増加に転じている。今後も継続的な水泳授業の展開が必要である。

### (3) 高等学校

- 男子の25 m以上泳げる比率を前年度と比較すると、1年生5.3%減、2年生4%減、3年生0.9%減となっており、1～3年生で減少傾向となっている。
- 女子の25 m以上泳げる比率を前年度と比較すると、1年生8.2%減、2年生3.1%減、3年生0.2%減となっており、1～3年生で減少傾向となっている。

- 男女の 25 m以上泳げる比率を前年度と比較すると、1 年生 6.8 %減、2 年生 3.6 %減、3 年生 0.5%減となっている。
- 男女の 25 m以上泳げる比率を 2 年前(H31)からの伸びで見ると、1 年生で 4.2%減(中 2 年時)、2 年生で 4.3%減(中 3 年時)、3 年生で 0.9%減(1 年時)となっている。  
令和 2 年度から新型コロナウイルス感染拡大防止のために水泳授業を自粛している学校が多い。そのため、全学年において泳げる比率が減小に転じていると思われる。

#### (4) 泳力向上に向けて

- 小学校学習指導要領(平成 29 年告示)解説 体育編において、水泳系の領域として低学年を「水遊び」、中・高学年を「水泳運動」で構成している。  
その理由として、低学年では、水の中での運動遊びの楽しさや心地よさを味わうこと、中学年では、「浮いて進む運動」及び「もぐる・浮く運動」で、高学年では、「クロール」「平泳ぎ」及び「安全確保につながる運動」の内容を計画的に行い、6 年間の見通しを持ち、系統的・計画的に行うことが重要である。  
そのことを踏まえ、子どもの実態に応じて、学習過程や学習形態の工夫、少人数編成による外部指導協力者との T・T 指導等、今後とも指導の改善・充実を図っていくことが大切である。
- 中学校 1 年生及び高校 1 年生では、25 m以上泳げる生徒の割合が経年比較において、減少傾向となっていることから、校種間(小・中・高)をつなぐ指導の工夫・改善を図る必要がある。
- 中・高等学校においては、生涯にわたって健康を保持増進し、豊かなスポーツライフを実現することを目指して、その達成に向けたより具体的な指導・支援等の工夫・改善を図ることが必要である。学習指導においては、生徒が自己の泳力に応じた課題解決に向けて、積極的に取り組めるよう工夫することが大切である。また、施設の有効活用を図るとともに、生徒の実態に応じた指導目標(達成目標)を設定し、今後とも引き続き、個(男女差を含めた)に応じた指導の工夫・改善を図る必要がある。
- 令和 2、3 年度は新型コロナウイルス感染拡大にともない、水泳授業の中止や自粛等の対応で実施出来なかった学校が多数あった。その結果、子供の泳力に大きな影響を与えている。今後も感染予防対策を充分講じた上での水泳授業の実施について呼びかけていく。

#### (5) 泳力調査の経年比較 ※(H24～R3 ※10 年間)

	H24 年	H25 年	H26 年	H27 年	H28 年	H29 年	H30 年	H31 年	R2 年	R3 年
	小 3	小 4	小 5	小 6	中 1	中 2	中 3	高 1	高 2	高 3
男子	25.7%	50.1%	67.7%	81.6%	79.8%	87.6%	89.2%	88.5%	—	88.8%
女子	20.0%	44.2%	62.3%	74.4%	69.4%	77.3%	81.0%	76.4%	—	74.3%

※令和 2 年度は新型コロナウイルス感染拡大のため未実施。

- 本県児童生徒の年度別泳力の推移(P97 参照※プール設置校における 25 m以上泳げる生徒の割合)を基に、現在の高校 3 年生(小学校 3 年生時から)の泳力が、どのように向上してきたかについて、男女別に経年比較(10 年間)をまとめた。  
データの比較より、小学校 3 年生から高校 3 年生(10 年間)において、泳力は順調に伸びており、年々数値も高くなっている。今後も伸び率をさらに高くすることにより、最終的に高校 3 年生で 90 %以上の生徒が、25 m以上泳げるようにしたい。(令和 2、3 年度については、新型コロナウイルス感染拡大に伴う水泳授業の自粛等の影響を受け、伸びていないと思われる)
- 中学校 1 年生及び高校 1 年生の 25 m以上泳げる生徒の割合が、昨年同様いずれも前学年より数値が減となっている。  
これまでは、小学校の泳法が自由であったが、新学習指導要領において、高学年では「クロール」「平泳ぎ」の泳法を身につけ、続けて長く泳ぐこと、泳ぐ距離や記録を達成する楽しさや喜びを味わうことができる運動と示された。今後は、12 年間を見通した年間指導計画を作成し、計画的・系統的な指導につなぐことが重要であると考えられる。
- 高等学校については、プール設置率が 100 %であることから、年間指導計画を充実させ授業の工夫改善を図ることで、泳力の向上につなげる必要があると考えられる。

### 3 学年別・地区別泳力

#### (1) 小学校3年生

性別		泳げない		泳げる				泳げるの 合計	生徒総数
		5m未満	5m以上 25m未満	25m以上 50m未満	50m以上 100m未満	100m以上 200m未満	200m以上		
男	国頭	34 18.4%	96 51.9%	34 18.4%	14 7.6%	5 2.7%	2 1.1%	55 29.7%	185
	中頭	286 22.4%	741 58.0%	179 14.0%	48 3.8%	12 0.9%	12 0.9%	251 19.6%	1,278
	那覇	166 42.7%	149 38.3%	51 13.1%	13 3.3%	3 0.8%	7 1.8%	74 19.0%	389
	島尻	202 29.4%	362 52.6%	97 14.1%	16 2.3%	9 1.3%	2 0.3%	124 18.0%	688
	宮古	69 37.7%	89 48.6%	16 8.7%	8 4.4%		1 0.5%	25 13.7%	183
	八重山	55 19.1%	181 62.8%	28 9.7%	13 4.5%	3 1.0%	8 2.8%	52 18.1%	288
	県	812 27.0%	1,618 53.7%	405 13.5%	112 3.7%	32 1.1%	32 1.1%	581 19.3%	3,011
女	国頭	57 28.6%	99 49.7%	33 16.6%	7 3.5%	2 1.0%	1 0.5%	43 21.6%	199
	中頭	367 28.8%	712 55.9%	159 12.5%	25 2.0%	4 0.3%	7 0.5%	195 15.3%	1,274
	那覇	174 45.3%	151 39.3%	46 12.0%	10 2.6%		3 0.8%	59 15.4%	384
	島尻	215 33.3%	343 53.1%	69 10.7%	9 1.4%	8 1.2%	2 0.3%	88 13.6%	646
	宮古	76 43.4%	85 48.6%	11 6.3%	2 1.1%	1 0.6%		14 8.0%	175
	八重山	94 35.7%	135 51.3%	20 7.6%	11 4.2%	1 0.4%	2 0.8%	34 12.9%	263
	県	983 33.4%	1,525 51.9%	338 11.5%	64 2.2%	16 0.5%	15 0.5%	433 14.7%	2,941

#### (2) 小学校4年生

性別		泳げない		泳げる				泳げるの 合計	生徒総数
		5m未満	5m以上 25m未満	25m以上 50m未満	50m以上 100m未満	100m以上 200m未満	200m以上		
男	国頭	24 11.3%	93 43.9%	44 20.8%	24 11.3%	5 2.4%	22 10.4%	95 44.8%	212
	中頭	172 12.3%	721 51.5%	292 20.8%	115 8.2%	46 3.3%	55 3.9%	508 36.3%	1,401
	那覇	86 21.8%	203 51.4%	62 15.7%	23 5.8%	10 2.5%	11 2.8%	106 26.8%	395
	島尻	71 12.1%	332 56.5%	106 18.0%	41 7.0%	19 3.2%	19 3.2%	185 31.5%	588
	宮古	45 21.6%	88 42.3%	42 20.2%	13 6.3%	11 5.3%	9 4.3%	75 36.1%	208
	八重山	46 16.2%	167 58.8%	36 12.7%	16 5.6%	6 2.1%	13 4.6%	71 25.0%	284
	県	444 14.4%	1,604 51.9%	582 18.8%	232 7.5%	97 3.1%	129 4.2%	1,040 33.7%	3,088
女	国頭	40 20.2%	90 45.5%	35 17.7%	15 7.6%	12 6.1%	6 3.0%	68 34.3%	198
	中頭	203 14.9%	751 55.1%	290 21.3%	77 5.7%	21 1.5%	20 1.5%	408 30.0%	1,362
	那覇	106 30.5%	166 47.8%	42 12.1%	20 5.8%	6 1.7%	7 2.0%	75 21.6%	347
	島尻	112 17.1%	400 61.2%	87 13.3%	34 5.2%	12 1.8%	9 1.4%	142 21.7%	654
	宮古	32 16.5%	120 61.9%	25 12.9%	13 6.7%	3 1.5%	1 0.5%	42 21.6%	194
	八重山	56 17.8%	170 54.0%	56 17.8%	15 4.8%	8 2.5%	10 3.2%	89 28.3%	315
	県	549 17.9%	1,697 55.3%	535 17.4%	174 5.7%	62 2.0%	53 1.7%	824 26.8%	3,070

## (3) 小学校5年生

性別		泳げない		泳げる				泳げるの 合計	生徒総数
		5m未満	5m以上 25m未満	25m以上 50m未満	50m以上 100m未満	100m以上 200m未満	200m以上		
男	国頭	4 2.9%	48 35.3%	48 35.3%	10 7.4%	5 3.7%	21 15.4%	84 61.8%	136
	中頭	126 7.2%	706 40.4%	442 25.3%	203 11.6%	91 5.2%	178 10.2%	914 52.3%	1,746
	那覇	60 12.6%	217 45.7%	101 21.3%	44 9.3%	27 5.7%	26 5.5%	198 41.7%	475
	島尻	51 7.7%	291 44.2%	172 26.1%	68 10.3%	27 4.1%	50 7.6%	317 48.1%	659
	宮古	22 11.6%	82 43.2%	49 25.8%	14 7.4%	9 4.7%	14 7.4%	86 45.3%	190
	八重山	13 4.4%	133 44.8%	50 16.8%	47 15.8%	18 6.1%	36 12.1%	151 50.8%	297
	県	276 7.9%	1,477 42.2%	862 24.6%	386 11.0%	177 5.1%	325 9.3%	1,750 50.0%	3,503
	女	国頭	7 5.9%	54 45.8%	37 31.4%	11 9.3%	2 1.7%	7 5.9%	57 48.3%
中頭	140 8.4%	868 52.3%	379 22.8%	130 7.8%	44 2.7%	98 5.9%	651 39.2%	1,659	
那覇	64 13.4%	248 51.8%	93 19.4%	41 8.6%	16 3.3%	17 3.5%	167 34.9%	479	
島尻	61 9.4%	356 54.9%	137 21.1%	52 8.0%	23 3.5%	20 3.1%	232 35.7%	649	
宮古	11 7.2%	90 59.2%	25 16.4%	10 6.6%	7 4.6%	9 5.9%	51 33.6%	152	
八重山	21 7.3%	155 54.0%	63 22.0%	22 7.7%	5 1.7%	21 7.3%	111 38.7%	287	
県	304 9.1%	1,771 53.0%	734 21.9%	266 8.0%	97 2.9%	172 5.1%	1,269 37.9%	3,344	

## (4) 小学校6年生

性別		泳げない		泳げる				泳げるの 合計	生徒総数
		5m未満	5m以上 25m未満	25m以上 50m未満	50m以上 100m未満	100m以上 200m未満	200m以上		
男	国頭	16 7.8%	59 28.9%	55 27.0%	26 12.7%	9 4.4%	39 19.1%	129 63.2%	204
	中頭	81 5.0%	529 32.6%	468 28.9%	188 11.6%	99 6.1%	256 15.8%	1,011 62.4%	1,621
	那覇	42 7.3%	208 36.2%	147 25.6%	88 15.3%	37 6.4%	52 9.1%	324 56.4%	574
	島尻	33 5.2%	244 38.6%	183 29.0%	74 11.7%	27 4.3%	71 11.2%	355 56.2%	632
	宮古	8 4.4%	48 26.5%	48 26.5%	29 16.0%	22 12.2%	26 14.4%	125 69.1%	181
	八重山	7 2.5%	69 24.7%	73 26.2%	37 13.3%	14 5.0%	79 28.3%	203 72.8%	279
	県	187 5.4%	1,157 33.1%	974 27.9%	442 12.7%	208 6.0%	523 15.0%	2,147 61.5%	3,491
	女	国頭	16 7.6%	86 40.8%	56 26.5%	24 11.4%	18 8.5%	11 5.2%	109 51.7%
中頭	115 7.4%	594 38.2%	452 29.1%	181 11.6%	78 5.0%	134 8.6%	845 54.4%	1,554	
那覇	37 7.0%	237 44.6%	128 24.1%	71 13.4%	22 4.1%	36 6.8%	257 48.4%	531	
島尻	54 8.4%	291 45.2%	149 23.1%	65 10.1%	27 4.2%	58 9.0%	299 46.4%	644	
宮古	16 10.6%	37 24.5%	33 21.9%	23 15.2%	20 13.2%	22 14.6%	98 64.9%	151	
八重山	9 3.2%	122 43.0%	77 27.1%	28 9.9%	21 7.4%	27 9.5%	153 53.9%	284	
県	247 7.3%	1,367 40.5%	895 26.5%	392 11.6%	186 5.5%	288 8.5%	1,761 52.2%	3,375	

## (5) 中学1年生 平泳ぎ

性別		泳げない		泳げる				泳げるの 合計	生徒総数
		5m未満	5m以上 25m未満	25m以上 50m未満	50m以上 100m未満	100m以上 200m未満	200m以上		
男	国頭	17 28.8%	7 11.9%	7 11.9%	5 8.5%	5 8.5%	18 30.5%	35 59.3%	59
	中頭	109 10.4%	317 30.3%	200 19.1%	167 16.0%	65 6.2%	188 18.0%	620 59.3%	1,046
	那覇	38 12.3%	121 39.3%	50 16.2%	34 11.0%	19 6.2%	46 14.9%	149 48.4%	308
	島尻	30 11.1%	113 41.7%	51 18.8%	24 8.9%	20 7.4%	33 12.2%	128 47.2%	271
	宮古	8 5.6%	36 25.4%	31 21.8%	16 11.3%	7 4.9%	44 31.0%	98 69.0%	142
	八重山	6 4.7%	29 22.8%	28 22.0%	21 16.5%	12 9.4%	31 24.4%	92 72.4%	127
	県	208 10.7%	623 31.9%	367 18.8%	267 13.7%	128 6.6%	360 18.4%	1,122 57.5%	1,953
女	国頭	21 33.3%	14 22.2%	6 9.5%	8 12.7%	2 3.2%	12 19.0%	28 44.4%	63
	中頭	135 14.2%	400 41.9%	172 18.0%	84 8.8%	48 5.0%	115 12.1%	419 43.9%	954
	那覇	38 18.4%	82 39.8%	30 14.6%	19 9.2%	10 4.9%	27 13.1%	86 41.7%	206
	島尻	52 20.2%	116 45.1%	28 10.9%	13 5.1%	23 8.9%	25 9.7%	89 34.6%	257
	宮古	24 18.5%	58 44.6%	22 16.9%	5 3.8%	3 2.3%	18 13.8%	48 36.9%	130
	八重山	13 10.7%	45 36.9%	20 16.4%	12 9.8%	12 9.8%	20 16.4%	64 52.5%	122
	県	283 16.3%	715 41.3%	278 16.1%	141 8.1%	98 5.7%	217 12.5%	734 42.4%	1,732

## (6) 中学1年生 クロール

性別		泳げない		泳げる				泳げるの 合計	生徒総数
		5m未満	5m以上 25m未満	25m以上 50m未満	50m以上 100m未満	100m以上 200m未満	200m以上		
男	国頭	17 28.8%	7 11.9%	7 11.9%	8 13.6%	6 10.2%	14 23.7%	35 59.3%	59
	中頭	139 13.0%	278 25.9%	250 23.3%	204 19.0%	65 6.1%	137 12.8%	656 61.1%	1,073
	那覇	21 5.5%	137 35.6%	110 28.6%	67 17.4%	22 5.7%	28 7.3%	227 59.0%	385
	島尻	29 8.4%	138 40.1%	84 24.4%	46 13.4%	20 5.8%	27 7.8%	177 51.5%	344
	宮古	7 3.4%	55 27.0%	58 28.4%	39 19.1%	19 9.3%	26 12.7%	142 69.6%	204
	八重山	4 3.2%	34 27.0%	30 23.8%	24 19.0%	14 11.1%	20 15.9%	88 69.8%	126
	県	217 9.9%	649 29.6%	539 24.6%	388 17.7%	146 6.7%	252 11.5%	1,325 60.5%	2,191
女	国頭	21 34.4%	14 23.0%	6 9.8%	6 9.8%	3 4.9%	11 18.0%	26 42.6%	61
	中頭	122 11.7%	353 33.7%	317 30.3%	140 13.4%	48 4.6%	67 6.4%	572 54.6%	1,047
	那覇	40 12.8%	107 34.2%	89 28.4%	38 12.1%	17 5.4%	22 7.0%	166 53.0%	313
	島尻	42 13.9%	119 39.3%	73 24.1%	28 9.2%	18 5.9%	23 7.6%	142 46.9%	303
	宮古	13 6.4%	73 36.0%	58 28.6%	24 11.8%	10 4.9%	25 12.3%	117 57.6%	203
	八重山	6 4.8%	47 37.9%	30 24.2%	17 13.7%	12 9.7%	12 9.7%	71 57.3%	124
	県	244 11.9%	713 34.8%	573 27.9%	253 12.3%	108 5.3%	160 7.8%	1,094 53.3%	2,051

## (7) 中学2年生 平泳ぎ

性別		泳げない		泳げる				泳げるの 合計	生徒総数
		5m未満	5m以上 25m未満	25m以上 50m未満	50m以上 100m未満	100m以上 200m未満	200m以上		
男	国頭	12 15.4%	19 24.4%	11 14.1%	7 9.0%	4 5.1%	25 32.1%	47 60.3%	78
	中頭	51 4.9%	174 16.7%	221 21.2%	187 18.0%	185 17.8%	223 21.4%	816 78.4%	1,041
	那覇	25 9.1%	88 31.9%	58 21.0%	37 13.4%	24 8.7%	44 15.9%	163 59.1%	276
	島尻	12 3.3%	98 26.7%	79 21.5%	52 14.2%	48 13.1%	78 21.3%	257 70.0%	367
	宮古	16 8.2%	37 19.0%	36 18.5%	36 18.5%	19 9.7%	51 26.2%	142 72.8%	195
	八重山	1 0.8%	19 15.8%	27 22.5%	14 11.7%	14 11.7%	45 37.5%	100 83.3%	120
	県	117 5.6%	435 20.9%	432 20.8%	333 16.0%	294 14.2%	466 22.4%	1,525 73.4%	2,077
	女	国頭	23 41.8%	17 30.9%	8 14.5%	1 1.8%		6 10.9%	15 27.3%
中頭	179 18.1%	267 27.0%	215 21.7%	109 11.0%	70 7.1%	150 15.2%	544 54.9%	990	
那覇	18 9.1%	57 28.9%	55 27.9%	26 13.2%	18 9.1%	23 11.7%	122 61.9%	197	
島尻	30 8.5%	141 40.1%	79 22.4%	29 8.2%	24 6.8%	49 13.9%	181 51.4%	352	
宮古	18 11.3%	61 38.1%	38 23.8%	20 12.5%	5 3.1%	18 11.3%	81 50.6%	160	
八重山	4 4.4%	33 36.3%	14 15.4%	10 11.0%	4 4.4%	26 28.6%	54 59.3%	91	
県	272 14.7%	576 31.2%	409 22.2%	195 10.6%	121 6.6%	272 14.7%	997 54.0%	1,845	

## (8) 中学2年生 クロール

性別		泳げない		泳げる				泳げるの 合計	生徒総数
		5m未満	5m以上 25m未満	25m以上 50m未満	50m以上 100m未満	100m以上 200m未満	200m以上		
男	国頭	6 8.0%	13 17.3%	15 20.0%	10 13.3%	7 9.3%	24 32.0%	56 74.7%	75
	中頭	134 12.4%	172 15.9%	264 24.4%	245 22.6%	108 10.0%	159 14.7%	776 71.7%	1,082
	那覇	4 1.2%	101 29.1%	119 34.3%	63 18.2%	30 8.6%	30 8.6%	242 69.7%	347
	島尻	12 3.3%	88 24.0%	138 37.7%	70 19.1%	26 7.1%	32 8.7%	266 72.7%	366
	宮古	10 5.3%	31 16.6%	44 23.5%	56 29.9%	22 11.8%	24 12.8%	146 78.1%	187
	八重山	1 0.9%	15 12.9%	33 28.4%	24 20.7%	19 16.4%	24 20.7%	100 86.2%	116
	県	167 7.7%	420 19.3%	613 28.2%	468 21.5%	212 9.8%	293 13.5%	1,586 73.0%	2,173
	女	国頭	7 13.5%	11 21.2%	18 34.6%	10 19.2%	3 5.8%	3 5.8%	34 65.4%
中頭	101 9.3%	285 26.3%	308 28.4%	183 16.9%	76 7.0%	131 12.1%	698 64.4%	1,084	
那覇	5 1.8%	96 34.4%	92 33.0%	56 20.1%	15 5.4%	15 5.4%	178 63.8%	279	
島尻	17 4.9%	113 32.4%	122 35.0%	44 12.6%	25 7.2%	28 8.0%	219 62.8%	349	
宮古	6 4.1%	35 24.1%	57 39.3%	27 18.6%	14 9.7%	6 4.1%	104 71.7%	145	
八重山	3 3.0%	33 32.7%	29 28.7%	14 13.9%	6 5.9%	16 15.8%	65 64.4%	101	
県	139 6.9%	573 28.5%	626 31.1%	334 16.6%	139 6.9%	199 9.9%	1,298 64.6%	2,010	



(9) 中学3年生 平泳ぎ

性別		泳げない		泳げる				泳げるの 合計	生徒総数
		5m未満	5m以上 25m未満	25m以上 50m未満	50m以上 100m未満	100m以上 200m未満	200m以上		
男	国頭	6 7.3%	17 20.7%	16 19.5%	16 19.5%	8 9.8%	19 23.2%	59 72.0%	82
	中頭	17 2.1%	68 8.3%	104 12.7%	122 14.8%	233 28.3%	278 33.8%	737 89.7%	822
	那覇	15 4.3%	70 19.9%	70 19.9%	59 16.8%	41 11.6%	97 27.6%	267 75.9%	352
	島尻	7 2.4%	38 13.0%	74 25.3%	42 14.3%	37 12.6%	95 32.4%	248 84.6%	293
	宮古	7 3.7%	31 16.6%	45 24.1%	34 18.2%	19 10.2%	51 27.3%	149 79.7%	187
	八重山	2 1.7%	13 11.3%	15 13.0%	14 12.2%	8 7.0%	63 54.8%	100 87.0%	115
	県	54 2.9%	237 12.8%	324 17.5%	287 15.5%	346 18.7%	603 32.6%	1,560 84.3%	1,851
	女	国頭	4 5.8%	33 47.8%	7 10.1%	6 8.7%	6 8.7%	13 18.8%	32 46.4%
中頭	61 7.6%	248 31.1%	148 18.5%	86 10.8%	44 5.5%	211 26.4%	489 61.3%	798	
那覇	21 8.0%	53 20.2%	36 13.7%	34 12.9%	39 14.8%	80 30.4%	189 71.9%	263	
島尻	18 6.5%	57 20.5%	83 29.9%	35 12.6%	25 9.0%	60 21.6%	203 73.0%	278	
宮古	10 6.2%	49 30.2%	36 22.2%	16 9.9%	12 7.4%	39 24.1%	103 63.6%	162	
八重山	5 7.5%	21 31.3%	12 17.9%	9 13.4%	3 4.5%	17 25.4%	41 61.2%	67	
県	119 7.3%	461 28.2%	322 19.7%	186 11.4%	129 7.9%	420 25.7%	1,057 64.6%	1,637	

(10) 中学3年生 クロール

性別		泳げない		泳げる				泳げるの 合計	生徒総数
		5m未満	5m以上 25m未満	25m以上 50m未満	50m以上 100m未満	100m以上 200m未満	200m以上		
男	国頭	6 7.2%	19 22.9%	18 21.7%	16 19.3%	10 12.0%	14 16.9%	58 69.9%	83
	中頭	19 2.3%	69 8.4%	163 19.9%	176 21.5%	208 25.4%	183 22.4%	730 89.2%	818
	那覇	13 3.8%	53 15.6%	78 22.9%	83 24.4%	40 11.8%	73 21.5%	274 80.6%	340
	島尻	9 2.9%	34 11.0%	93 30.2%	84 27.3%	38 12.3%	50 16.2%	265 86.0%	308
	宮古	7 3.7%	17 9.1%	64 34.2%	51 27.3%	16 8.6%	32 17.1%	163 87.2%	187
	八重山		14 11.8%	17 14.3%	28 23.5%	11 9.2%	49 41.2%	105 88.2%	119
	県	54 2.9%	206 11.1%	433 23.3%	438 23.6%	323 17.4%	401 21.6%	1,595 86.0%	1,855
	女	国頭	4 5.9%	32 47.1%	11 16.2%	8 11.8%	5 7.4%	8 11.8%	32 47.1%
中頭	42 5.1%	172 21.0%	244 29.8%	140 17.1%	59 7.2%	161 19.7%	604 73.8%	818	
那覇	17 5.7%	65 22.0%	68 23.0%	56 18.9%	46 15.5%	44 14.9%	214 72.3%	296	
島尻	12 4.2%	47 16.4%	106 36.9%	54 18.8%	25 8.7%	43 15.0%	228 79.4%	287	
宮古	6 3.8%	31 19.9%	51 32.7%	38 24.4%	11 7.1%	19 12.2%	119 76.3%	156	
八重山	2 3.0%	28 42.4%	11 16.7%	11 16.7%	6 9.1%	8 12.1%	36 54.5%	66	
県	83 4.9%	375 22.2%	491 29.0%	307 18.2%	152 9.0%	283 16.7%	1,233 72.9%	1,691	

## (11) 高等学校 平泳ぎ

性別		泳げない		泳げる			泳げるの 合計	生徒総数	
		5m未満	5m以上 25m未満	25m以上 50m未満	50m以上 100m未 満	100m以 上 200m未 満			200m以 上
男	1年生	129 3.8%	420 12.5%	605 17.9%	628 18.6%	473 14.0%	1117 33.1%	2823 83.7%	3,372
	2年生	98 3.1%	375 11.8%	546 17.1%	601 18.9%	420 13.2%	1,148 36.0%	2,715 85.2%	3,188
	3年生	32 3.5%	80 8.8%	142 15.6%	205 22.5%	141 15.5%	310 34.1%	798 87.7%	910
女	1年生	189 5.6%	909 26.9%	712 21.1%	462 13.7%	284 8.4%	823 24.4%	2,281 67.5%	3,379
	2年生	181 5.4%	656 19.6%	660 19.7%	490 14.6%	331 9.9%	1,031 30.8%	2,512 75.0%	3,349
	3年生	42 4.2%	212 21.1%	165 16.4%	164 16.3%	100 10.0%	321 32.0%	750 74.7%	1,004

## (12) 高等学校 クロール

性別		泳げない		泳げる			泳げるの 合計	生徒総数	
		5m未満	5m以上 25m未満	25m以上 50m未満	50m以上 100m未 満	100m以 上 200m未 満			200m以 上
男	1年生	98 2.9%	476 14.0%	822 24.2%	856 25.2%	527 15.5%	616 18.1%	2821 83.1%	3,395
	2年生	79 2.4%	309 9.4%	743 22.6%	865 26.3%	604 18.4%	688 20.9%	2,900 88.2%	3,288
	3年生	25 2.8%	55 6.1%	213 23.5%	290 32.0%	137 15.1%	185 20.4%	825 91.2%	905
女	1年生	128 4.1%	828 26.5%	961 30.7%	604 19.3%	245 7.8%	360 11.5%	2,170 69.4%	3,126
	2年生	146 4.4%	646 19.5%	938 28.3%	711 21.5%	337 10.2%	534 16.1%	2,520 76.1%	3,312
	3年生	23 2.7%	195 22.9%	269 31.6%	157 18.4%	92 10.8%	116 13.6%	634 74.4%	852

#### 4 令和3年度市町村別児童生徒の泳力状況

【男子】※児童生徒の25m以上泳げる率(小学校は泳法自由、中学校は平泳ぎとクロールのうち、高い方の泳法の数値を示した。)

	市町村名	小3年	小4年	小5年	小6年	中1年	中2年	中3年
1	那覇市	19.3%	28.3%	39.7%	56.8%	59.0%	69.7%	80.6%
2	宜野湾市	18.4%	34.6%	44.9%	63.6%	61.8%	73.8%	85.9%
3	石垣市	14.4%	20.8%	46.0%	69.5%	71.0%	84.4%	88.2%
4	浦添市							
5	名護市	32.9%	50.0%	61.1%	63.0%	66.7%	75.0%	61.5%
6	糸満市	18.7%	43.0%	49.6%	50.8%	45.9%	70.3%	82.0%
7	沖縄市	21.3%	27.8%	55.0%	58.7%	72.1%	85.3%	95.9%
8	豊見城市							
9	うるま市	20.2%	48.8%	56.5%	56.3%	52.2%	79.7%	96.5%
10	宮古島市	12.6%	36.5%	45.0%	70.2%	68.7%	77.5%	87.0%
11	南城市	19.4%	23.7%	44.6%	62.2%	75.0%	84.2%	94.6%
12	国頭村	40.0%	45.5%	30.0%	43.8%			
13	大宜味村	0.0%	56.3%	55.6%	90.0%			
14	東村	16.7%	83.3%	85.7%	80.0%	83.3%	83.3%	91.7%
15	今帰仁村							
16	本部町							
17	恩納村	34.0%	41.8%	75.0%	65.5%	87.9%	88.6%	97.8%
18	宜野座村	31.0%	33.3%	66.7%	67.6%	40.0%	71.4%	61.4%
19	金武町	30.8%	30.0%	53.3%	52.6%			
20	伊江村	43.8%	50.0%	80.0%	44.4%			
21	読谷村							
22	嘉手納町	17.1%	16.7%	49.0%	43.9%	55.6%	73.1%	
23	北谷町	15.8%	44.2%	56.1%	63.2%	62.5%	78.9%	85.7%
24	北中城村	19.2%	40.3%	39.0%	57.8%		86.4%	
25	中城村	27.3%	39.2%	57.4%	79.8%			
26	西原町	14.8%	27.4%	53.1%	70.3%	65.1%	84.8%	84.5%
27	与那原町							
28	南風原町							
29	久米島町	16.7%	11.4%	59.2%	52.2%			
30	渡嘉敷村							
31	座間味村		100.0%	100.0%		100.0%	100.0%	
32	粟国村							
33	渡名喜村							
34	南大東村							
35	北大東村							
36	伊平屋村	50.0%	100.0%	66.7%	100.0%	100.0%	80.0%	100.0%
37	伊是名村	0.0%	10.0%	16.7%	83.3%	100.0%	80.0%	100.0%
38	八重瀬町	15.9%	26.1%	49.3%	57.4%		82.9%	100.0%
39	多良間村	33.3%	20.0%	50.0%	0.0%	100.0%	100.0%	100.0%
40	竹富町	54.5%	64.7%	82.4%	88.0%	73.7%	94.4%	100.0%
41	与那国町	61.5%	75.0%	100.0%	100.0%	87.5%	100.0%	85.7%

【女子】※児童生徒の25m以上泳げる率(小学校は泳法自由、中学校は平泳ぎとクロールのうち、高い方の泳法の数値を示した。

	市町村名	小3年	小4年	小5年	小6年	中1年	中2年	中3年
1	那覇市	14.3%	21.3%	35.1%	49.8%	53.0%	63.8%	72.3%
2	宜野湾市	15.1%	30.5%	33.9%	55.7%	48.0%	57.1%	64.4%
3	石垣市	11.6%	24.6%	34.4%	51.3%	57.8%	64.5%	61.5%
4	浦添市							
5	名護市	27.3%	32.3%	54.5%	42.6%	80.0%	66.7%	85.7%
6	糸満市	12.1%	23.0%	38.2%	39.5%	46.4%	60.2%	75.6%
7	沖縄市	15.4%	31.7%	42.5%	53.1%	69.2%	69.4%	76.6%
8	豊見城市							
9	うるま市	16.7%	32.3%	41.0%	53.6%	47.6%	68.1%	86.3%
10	宮古島市	8.3%	22.2%	33.8%	65.2%	56.2%	73.2%	75.5%
11	南城市	17.2%	24.0%	33.0%	53.6%	49.1%	67.8%	87.7%
12	国頭村	37.5%	75.0%	83.3%	80.0%			
13	大宜味村	14.3%	27.3%	43.8%	61.5%			
14	東村	16.7%	80.0%	33.3%	100.0%	14.3%	66.7%	62.5%
15	今帰仁村							
16	本部町							
17	恩納村	24.2%	31.5%	51.2%	44.1%	83.3%	80.0%	77.5%
18	宜野座村	15.5%	21.6%	35.0%	50.0%	31.6%	67.7%	27.8%
19	金武町	5.9%	36.7%	47.1%	50.0%			
20	伊江村	18.8%	40.0%	58.8%	42.9%			
21	読谷村							
22	嘉手納町	2.3%	20.9%	51.9%	57.1%	72.7%	93.0%	
23	北谷町	23.6%	31.4%	45.1%	55.5%	55.5%	68.8%	74.2%
24	北中城村	10.2%	27.6%	26.4%	41.6%		85.9%	
25	中城村	13.5%	34.0%	40.2%	70.3%			
26	西原町	11.3%	22.7%	38.3%	53.3%	49.7%	52.3%	62.5%
27	与那原町							
28	南風原町							
29	久米島町	26.5%	24.2%	31.4%	29.7%			
30	渡嘉敷村							
31	座間味村		100.0%		100.0%		100.0%	100.0%
32	粟国村							
33	渡名喜村							
34	南大東村							
35	北大東村							
36	伊平屋村	100.0%	66.7%	100.0%	100.0%	83.3%	60.0%	60.0%
37	伊是名村	0.0%	0.0%	33.3%	16.7%	100.0%	50.0%	71.4%
38	八重瀬町	12.3%	17.5%	35.1%	47.6%		69.8%	85.7%
39	多良間村	0.0%	0.0%	25.0%	60.0%	88.9%	100.0%	100.0%
40	竹富町	29.4%	57.7%	87.5%	100.0%	80.0%	66.7%	75.0%
41	与那国町	14.3%	55.6%	77.8%	50.0%	42.9%	75.0%	57.1%

## 5 本県児童生徒の泳力

(1) 基本的に、プールのある学校を対象に調査しているが、平成12年度から平成14年度はプールを設置している学校、設置していない学校に分けて調査を行った。「プール有り」はプールを設置している学校のみのである。

(2) 数値は、25m以上泳げる児童・生徒の割合(単位:%)ある。

### ①年度別泳力の推移

#### ○男子

	実施年度	小3年	小4年	小5年	小6年	中1年	中2年	中3年	高1年	高2年	高3年
沖縄県	昭和52年	3.7	7.2	15.4	24.6	34.0	45.9	60.7	65.5	70.8	76.5
沖縄県	昭和58年	7.3	12.6	22.0	33.1	46.5	52.3	60.6	59.8	60.2	62.1
沖縄県	昭和61年	12.5	21.7	36.4	41.5	49.3	56.1	66.6	71.1	74.0	76.3
沖縄県	平成01年	17.9	31.6	43.1	56.9	58.5	65.1	74.9	72.5	82.6	84.5
沖縄県	平成05年	22.2	40.0	52.8	65.2	62.7	69.2	74.7	76.6	79.3	85.0
沖縄県	平成09年	22.5	43.8	60.1	74.5	69.9	74.4	79.9	76.8	71.8	81.3
沖縄県	平成12年	24.0	45.5	61.9	74.8	66.8	71.8	76.9	77.7	81.7	80.8
沖縄県	プール有	24.4	47.0	64.2	77.7	69.5	76.9	80.5	77.7	81.7	80.8
沖縄県	平成13年	23.3	45.9	61.4	74.6	69.1	73.9	76.6	80.1	80.3	78.9
沖縄県	プール有	23.7	47.0	63.5	76.8	72.3	77.1	81.2	80.1	80.3	78.9
沖縄県	平成14年	20.7	41.7	60.1	72.0	69.3	74.1	77.8	80.7	82.6	80.5
沖縄県	プール有	21.0	42.7	61.4	73.6	71.6	77.3	81.6	80.7	82.6	80.5
沖縄県	平成18年	24.8	47.0	63.5	78.6	72.9	79.7	84.9	81.0	83.7	82.3
沖縄県	平成20年	26.5	52.8	67.5	81.8	75.2	80.8	86.0	81.2	82.4	83.1
沖縄県	平成21年	25.6	49.4	68.0	80.6	74.5	78.6	86.5	83.3	86.2	85.0
沖縄県	平成22年	27.9	51.2	66.7	81.1	77.9	83.7	86.3	87.4	88.2	90.4
沖縄県	平成23年	26.4	48.9	66.4	81.2	77.5	82.8	88.0	84.6	87.6	86.7
沖縄県	平成24年	25.7	47.6	65.0	79.7	76.6	85.3	90.6	86.1	86.5	88.1
沖縄県	平成25年	27.3	50.1	67.0	81.2	78.5	85.1	89.0	85.8	88.9	88.8
沖縄県	平成26年	25.9	47.6	67.7	80.6	78.3	86.0	88.7	88.7	89.4	89.8
沖縄県	平成27年	26.5	47.1	65.0	81.6	78.4	84.4	88.0	87.8	90.6	89.0
沖縄県	平成28年	26.5	48.9	64.8	79.8	79.8	85.8	89.7	89.1	91.0	91.7
沖縄県	平成29年	24.0	48.1	66.5	80.0	80.7	87.6	88.0	87.4	89.9	91.0
沖縄県	平成30年	26.0	43.1	63.8	77.9	76.1	85.2	89.2	87.3	89.9	91.2
沖縄県	平成31年	24.9	42.4	60.9	76.0	74.6	84.3	88.5	88.5	90.6	89.7
<b>沖縄県</b>	<b>令和03年</b>	<b>18.5</b>	<b>33.0</b>	<b>49.1</b>	<b>61.2</b>	<b>59.0</b>	<b>73.4</b>	<b>86.0</b>	<b>83.2</b>	<b>86.6</b>	<b>88.8</b>

※令和2年度は新型コロナウイルス感染拡大のため未実施

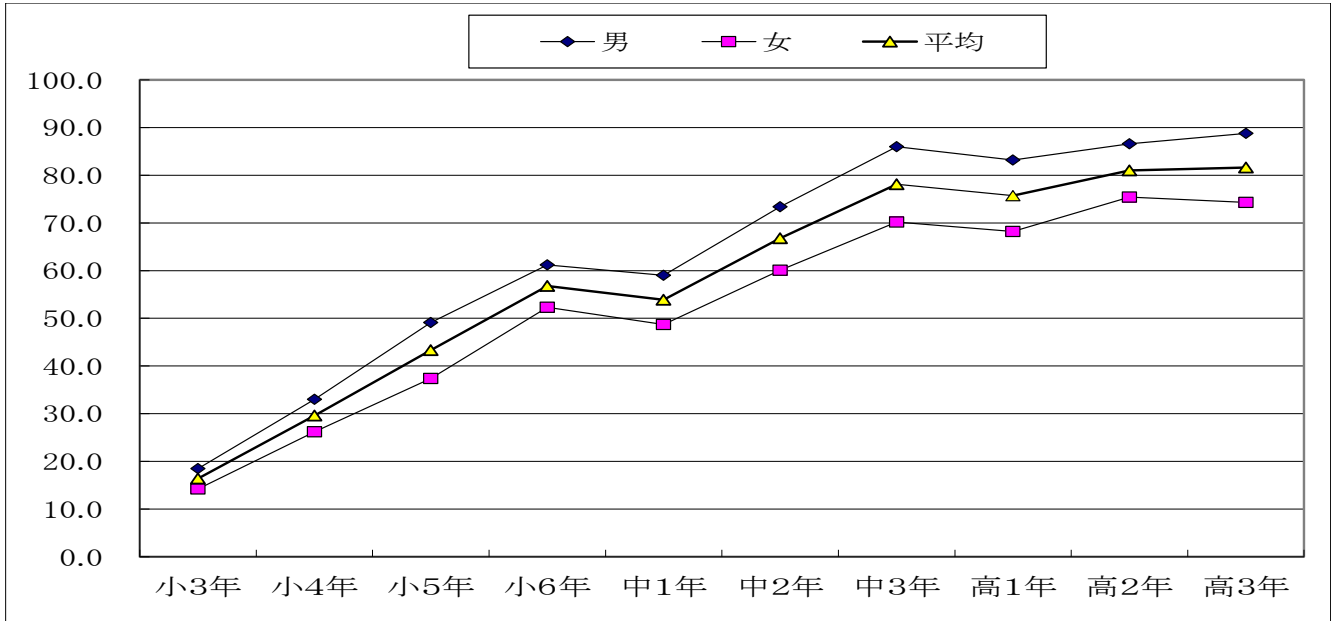
#### ○女子

	実施年度	小3年	小4年	小5年	小6年	中1年	中2年	中3年	高1年	高2年	高3年
沖縄県	昭和52年	2.1	2.8	6.9	12.6	9.1	13.6	14.8	12.1	15.6	19.4
沖縄県	昭和58年	4.7	9.7	14.9	20.3	22.8	27.1	27.8	16.7	23.5	24.6
沖縄県	昭和61年	8.9	17.5	27.8	34.7	28.3	30.2	30.7	35.5	40.4	48.3
沖縄県	平成01年	14.9	30.6	41.2	52.6	46.2	46.5	49.0	42.9	46.0	52.5
沖縄県	平成05年	23.5	37.0	52.1	63.1	53.5	60.2	65.2	56.0	60.3	67.6
沖縄県	平成09年	20.8	44.0	60.4	76.3	64.5	68.6	71.9	60.7	64.7	66.8
沖縄県	平成12年	22.1	44.0	61.2	72.8	57.7	63.3	64.1	65.3	68.0	73.4
沖縄県	プール有	22.4	45.2	63.7	76.0	61.3	67.9	69.9	65.3	68.0	73.4
沖縄県	平成13年	20.8	43.2	59.5	71.7	57.4	61.9	67.0	64.5	62.6	67.0
沖縄県	プール有	21.2	44.3	61.4	73.9	60.0	65.7	72.8	64.5	62.6	67.0
沖縄県	平成14年	18.7	38.9	57.5	69.2	58.9	60.5	65.5	67.3	67.4	67.6
沖縄県	プール有	20.0	40.1	58.8	70.8	60.6	63.3	69.6	67.3	67.4	67.6
沖縄県	平成18年	21.0	41.3	59.3	73.2	66.1	65.4	70.7	61.9	67.6	67.7
沖縄県	平成20年	22.1	46.8	62.8	75.8	64.2	69.5	75.4	63.0	65.8	66.6
沖縄県	平成21年	20.2	44.0	62.9	74.8	64.0	70.1	75.9	67.7	68.2	64.3
沖縄県	平成22年	23.3	44.7	62.1	75.0	64.7	71.1	74.8	69.8	72.1	70.0
沖縄県	平成23年	21.5	43.0	61.1	74.1	63.9	69.7	76.8	70.8	73.7	72.7
沖縄県	平成24年	20.0	41.1	59.0	74.6	66.5	71.5	78.6	72.8	73.7	70.3
沖縄県	平成25年	21.1	44.2	60.8	74.9	67.2	75.9	79.2	72.3	74.9	71.3
沖縄県	平成26年	20.6	42.3	62.3	73.2	67.8	73.9	80.6	72.1	74.7	78.2
沖縄県	平成27年	22.5	41.4	59.4	74.4	73.3	75.6	79.5	76.0	78.1	79.4
沖縄県	平成28年	21.9	42.3	59.6	74.0	69.4	74.2	80.3	74.1	78.2	78.1
沖縄県	平成29年	20.1	43.1	60.3	73.7	72.1	77.3	80.7	74.7	76.8	76.9
沖縄県	平成30年	21.1	38.2	58.2	71.8	69.0	78.3	81.0	75.2	77.9	76.5
沖縄県	平成31年	20.3	37.1	54.0	69.9	67.6	75.5	82.1	76.4	78.5	74.5
<b>沖縄県</b>	<b>令和03年</b>	<b>14.2</b>	<b>26.2</b>	<b>37.4</b>	<b>52.3</b>	<b>48.7</b>	<b>60.1</b>	<b>70.2</b>	<b>68.2</b>	<b>75.4</b>	<b>74.3</b>

※令和2年度は新型コロナウイルス感染拡大のため未実施

6 令和3年度学年別泳力調査結果一覧 25 m以上泳げる児童生徒の割合(H31)

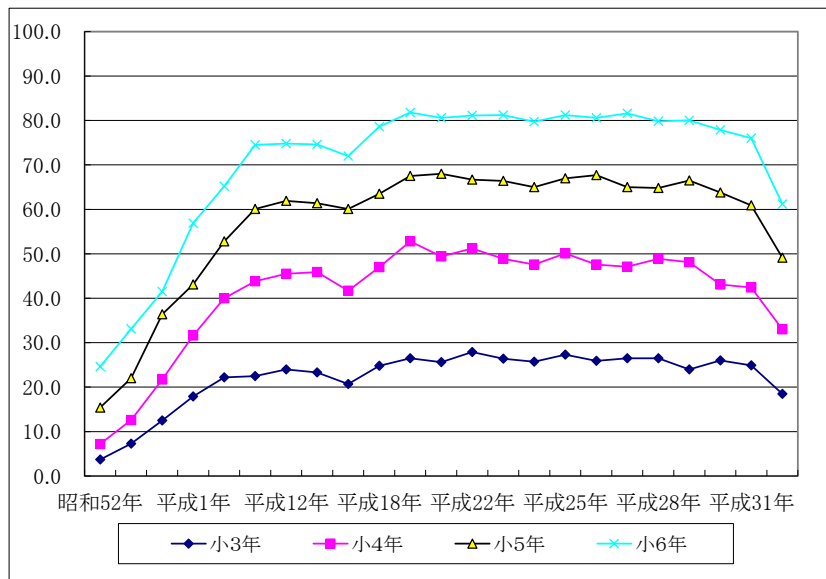
学 年	男子	女子	平均
小学3年生	18.5 (24.9)	14.2 (20.3)	16.4 (22.6)
小学4年生	33.0 (42.4)	26.2 (37.1)	29.6 (39.8)
小学5年生	49.1 (60.9)	37.4 (54.0)	43.3 (57.5)
小学6年生	61.2 (76.0)	52.3 (69.9)	56.8 (73.0)
中学1年生	59.0 (74.6)	48.7 (67.6)	53.9 (71.1)
中学2年生	73.4 (84.3)	60.1 (75.5)	66.8 (79.9)
中学3年生	86.0 (88.5)	70.2 (82.1)	78.1 (85.3)
高校1年生	83.2 (88.5)	68.2 (76.4)	75.7 (82.5)
高校2年生	86.6 (90.6)	75.4 (78.5)	81.0 (84.6)
高校3年生	88.8 (89.7)	74.3 (74.5)	81.6 (82.1)



7 本県児童生徒の泳力の推移(プール設置校における25m以上泳げる児童生徒の割合)

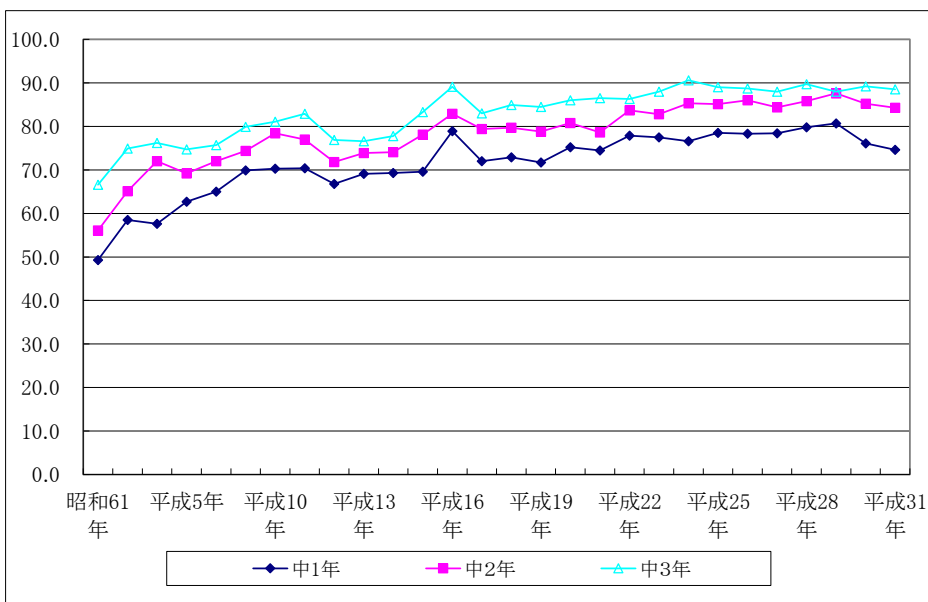
(1) 小学校男子

年度	小3年	小4年	小5年	小6年
昭和52年	3.7	7.2	15.4	24.6
昭和58年	7.3	12.6	22	33.1
昭和61年	12.5	21.7	36.4	41.5
平成1年	17.9	31.6	43.1	56.9
平成5年	22.2	40	52.8	65.2
平成9年	22.5	43.8	60.1	74.5
平成12年	24	45.5	61.9	74.8
平成13年	23.3	45.9	61.4	74.6
平成14年	20.7	41.7	60.1	72
平成18年	24.8	47	63.5	78.6
平成20年	26.5	52.8	67.5	81.8
平成21年	25.6	49.4	68	80.6
平成22年	27.9	51.2	66.7	81.1
平成23年	26.4	48.9	66.4	81.2
平成24年	25.7	47.6	65	79.7
平成25年	27.3	50.1	67	81.2
平成26年	25.9	47.6	67.7	80.6
平成27年	26.5	47.1	65	81.6
平成28年	26.5	48.9	64.8	79.8
平成29年	24	48.1	66.5	80
平成30年	26	43.1	63.8	77.9
平成31年	24.9	42.4	60.9	76
<b>令和3年</b>	<b>18.5</b>	<b>33</b>	<b>49.1</b>	<b>61.2</b>



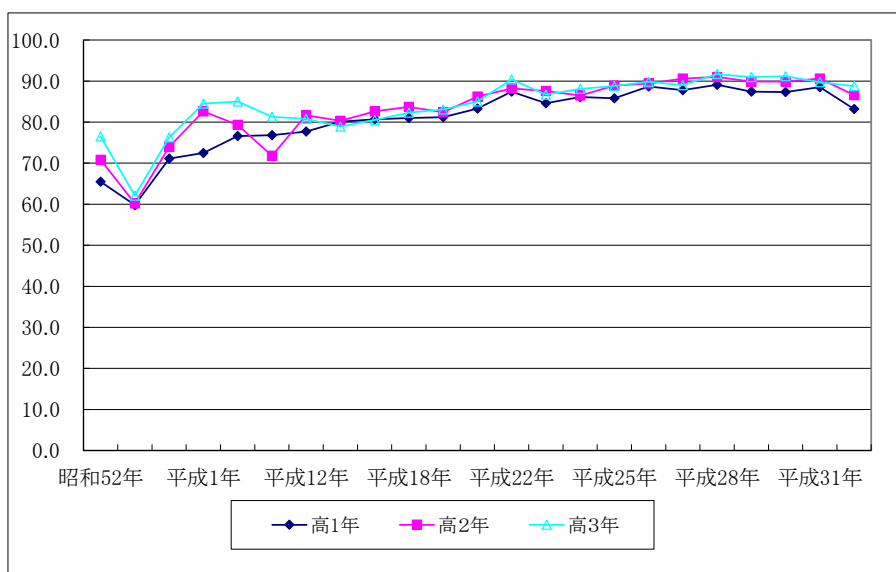
(2) 中学校男子

年度	中1年	中2年	中3年
昭和52年	34	45.9	60.7
昭和58年	46.5	52.3	60.6
昭和61年	49.3	56.1	66.6
平成1年	58.5	65.1	74.9
平成5年	62.7	69.2	74.7
平成9年	69.9	74.4	79.9
平成12年	66.8	71.8	76.9
平成13年	69.1	73.9	76.6
平成14年	69.3	74.1	77.8
平成18年	72.9	79.7	84.9
平成20年	75.2	80.8	86
平成21年	74.5	78.6	86.5
平成22年	77.9	83.7	86.3
平成23年	77.5	82.8	88
平成24年	76.6	85.3	90.6
平成25年	78.5	85.1	89
平成26年	78.3	86	88.7
平成27年	78.4	84.4	88
平成28年	79.8	85.8	89.7
平成29年	80.7	87.6	88
平成30年	76.1	85.2	89.2
平成31年	74.6	84.3	88.5
<b>令和3年</b>	<b>59</b>	<b>73.4</b>	<b>86</b>



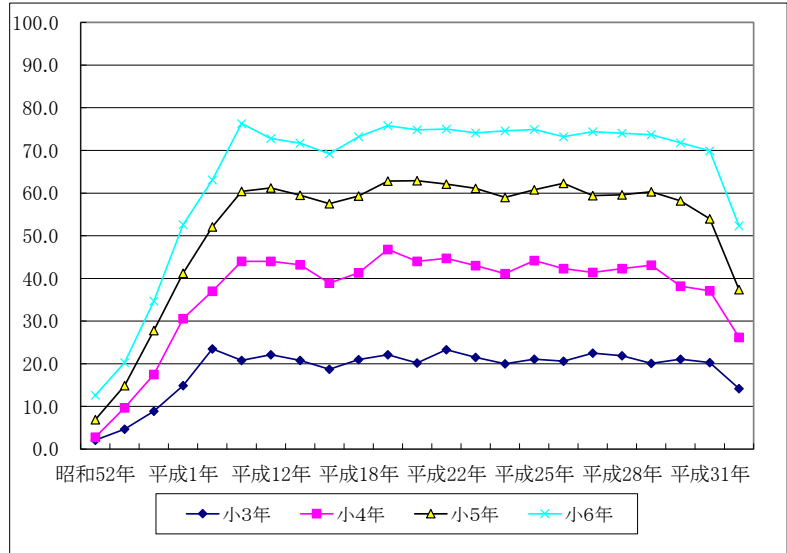
(3) 高等学校男子

年度	高1年	高2年	高3年
昭和52年	65.5	70.8	76.5
昭和58年	59.8	60.2	62.1
昭和61年	71.1	74	76.3
平成1年	72.5	82.6	84.5
平成5年	76.6	79.3	85
平成9年	76.8	71.8	81.3
平成12年	77.7	81.7	80.8
平成13年	80.1	80.3	78.9
平成14年	80.7	82.6	80.5
平成18年	81	83.7	82.3
平成20年	81.2	82.4	83.1
平成21年	83.3	86.2	85
平成22年	87.4	88.2	90.4
平成23年	84.6	87.6	86.7
平成24年	86.1	86.5	88.1
平成25年	85.8	88.9	88.8
平成26年	88.7	89.4	89.8
平成27年	87.8	90.6	89
平成28年	89.1	91	91.7
平成29年	87.4	89.9	91
平成30年	87.3	89.9	91.2
平成31年	88.5	90.6	89.7
<b>令和3年</b>	<b>83.2</b>	<b>86.6</b>	<b>88.8</b>



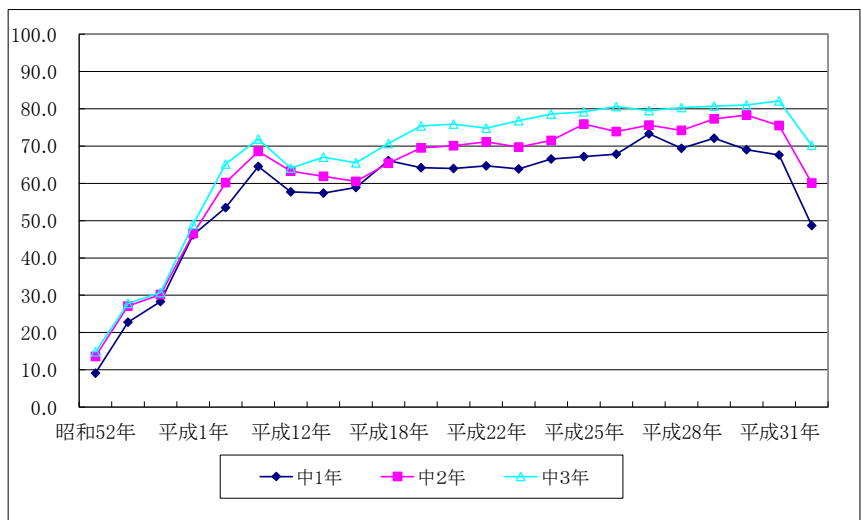
(4)小学校女子 単位%

年度	小3年	小4年	小5年	小6年
昭和52年	2.1	2.8	6.9	12.6
昭和58年	4.7	9.7	14.9	20.3
昭和61年	8.9	17.5	27.8	34.7
平成1年	14.9	30.6	41.2	52.6
平成5年	23.5	37	52.1	63.1
平成9年	20.8	44	60.4	76.3
平成12年	22.1	44	61.2	72.8
平成13年	20.8	43.2	59.5	71.7
平成14年	18.7	38.9	57.5	69.2
平成18年	21	41.3	59.3	73.2
平成20年	22.1	46.8	62.8	75.8
平成21年	20.2	44	62.9	74.8
平成22年	23.3	44.7	62.1	75
平成23年	21.5	43	61.1	74.1
平成24年	20	41.1	59	74.6
平成25年	21.1	44.2	60.8	74.9
平成26年	20.6	42.3	62.3	73.2
平成27年	22.5	41.4	59.4	74.4
平成28年	21.9	42.3	59.6	74
平成29年	20.1	43.1	60.3	73.7
平成30年	21.1	38.2	58.2	71.8
平成31年	20.3	37.1	54	69.9
<b>令和3年</b>	<b>14.2</b>	<b>26.2</b>	<b>37.4</b>	<b>52.3</b>



(5)中学校女子 単位%

年度	中1年	中2年	中3年
昭和52年	9.1	13.6	14.8
昭和58年	22.8	27.1	27.8
昭和61年	28.3	30.2	30.7
平成1年	46.2	46.5	49
平成5年	53.5	60.2	65.2
平成9年	64.5	68.6	71.9
平成12年	57.7	63.3	64.1
平成13年	57.4	61.9	67
平成14年	58.9	60.5	65.5
平成18年	66.1	65.4	70.7
平成20年	64.2	69.5	75.4
平成21年	64	70.1	75.9
平成22年	64.7	71.1	74.8
平成23年	63.9	69.7	76.8
平成24年	66.5	71.5	78.6
平成25年	67.2	75.9	79.2
平成26年	67.8	73.9	80.6
平成27年	73.3	75.6	79.5
平成28年	69.4	74.2	80.3
平成29年	72.1	77.3	80.7
平成30年	69	78.3	81
平成31年	67.6	75.5	82.1
<b>令和3年</b>	<b>48.7</b>	<b>60.1</b>	<b>70.2</b>



(6)高等学校女子 単位%

年度	高1年	高2年	高3年
昭和52年	12.1	15.6	19.4
昭和58年	16.7	23.5	24.6
昭和61年	35.5	40.4	48.3
平成1年	42.9	46	52.5
平成5年	56	60.3	67.6
平成9年	60.7	64.7	66.8
平成12年	65.3	68	73.4
平成13年	64.5	62.6	67
平成14年	67.3	67.4	67.6
平成18年	61.9	67.4	67.6
平成20年	63	65.8	66.6
平成21年	67.7	68.2	64.3
平成22年	69.8	72.1	70
平成23年	70.8	73.7	72.7
平成24年	72.8	73.7	70.3
平成25年	72.3	74.9	71.3
平成26年	72.1	74.7	78.2
平成27年	76	78.1	79.4
平成28年	74.1	78.2	78.1
平成29年	74.7	76.8	76.9
平成30年	75.2	77.9	76.5
平成31年	76.4	78.5	74.5
<b>令和3年</b>	<b>68.2</b>	<b>75.4</b>	<b>74.3</b>

