

沖縄県における新型コロナウイルス感染症の発生状況等について(2023年第42週)

表1：県内及び全国の定点当たりの患者報告数

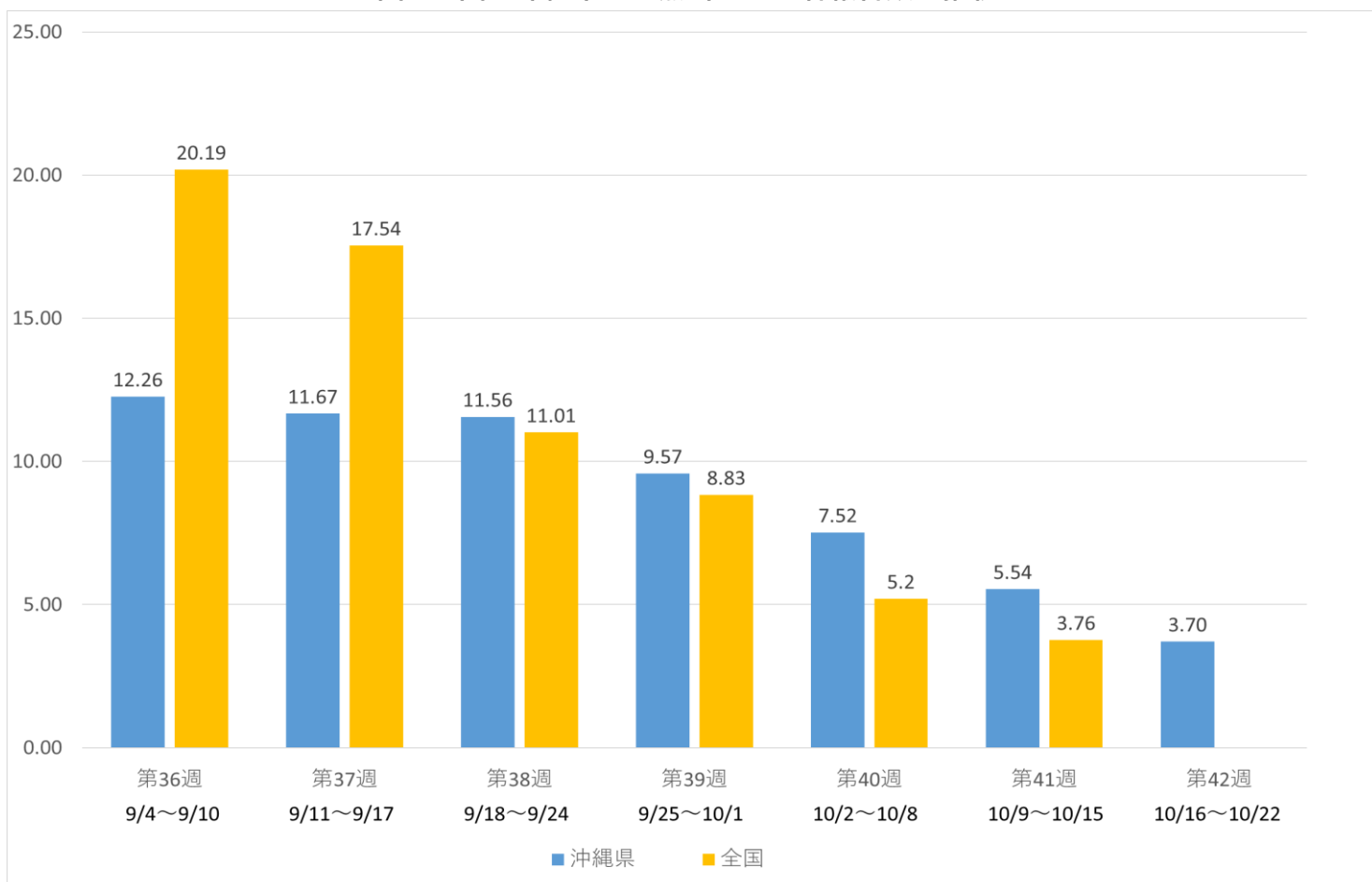
	疫学週	第36週 9/4～9/10	第37週 9/11～9/17	第38週 9/18～9/24	第39週 9/25～10/1	第40週 10/2～10/8	第41週 10/9～10/15	第42週 10/16～10/22	参考 2022年第31週
県	定点報告数	662	630	624	517	406	299	200	4,856
	定点当たり	12.26	11.67	11.56	9.57	7.52	5.54	3.70	89.93
	総数(推計値)	3,110	2,960	2,930	2,430	1,900	1,400	940	—
全国	定点報告数	99,744	86,510	54,346	43,705	25,630	18,587	集計中	—
	定点当たり	20.19	17.54	11.01	8.83	5.2	3.76	集計中	—

注1) 総数(推計値)は、県全体の一週間での推計感染者数で、22年40週から23年18週までの定点報告割合の逆数(1/0.213)を週ごとの定点報告数に乗じて求めている。

注2) 定点医療機関；54ヵ所（小児科31、内科23）

注3) 「参考」の欄には週別で沖縄県の新規陽性者数が最も多かった22年31週(8/1～8/7)の各計数を記載。

図1:全国と沖縄県の定点当たり患者報告数の推移



※全国の第42週は現在集計中のため、グラフの表記はありません。

表2：保健所別定点報告数(定点当たり)

	第36週 9/4～9/10	第37週 9/11～9/17	第38週 9/18～9/24	第39週 9/25～10/1	第40週 10/2～10/8	第41週 10/9～10/15	第42週 10/16～10/22	参考 2022年第31週
北部	62 (12.40)	41 (8.20)	44 (8.80)	39 (7.80)	29 (5.80)	17 (3.40)	11 (2.20)	184 (36.80)
中部	229 (14.31)	185 (11.56)	147 (9.19)	122 (7.63)	103 (6.44)	65 (4.06)	50 (3.13)	1,206 (75.38)
南部	196 (14.00)	174 (12.43)	213 (15.21)	167 (11.93)	108 (7.71)	85 (6.07)	61 (4.36)	1,110 (79.29)
那覇市	122 (10.17)	146 (12.17)	152 (12.67)	123 (10.25)	124 (10.33)	86 (7.17)	52 (4.33)	2,114 (176.17)
宮古	35 (8.75)	35 (8.75)	35 (8.75)	39 (9.75)	28 (7.00)	32 (8.00)	19 (4.75)	173 (43.25)
八重山	18 (6.00)	49 (16.33)	33 (11.00)	27 (9.00)	14 (4.67)	14 (4.67)	7 (2.33)	69 (23.00)
合計	662 (12.26)	630 (11.67)	624 (11.56)	517 (9.57)	406 (7.52)	299 (5.54)	200 (3.70)	4,856 (89.93)

表3：年齢階級別定点当たり患者報告数

	第36週 9/4～9/10	第37週 9/11～9/17	第38週 9/18～9/24	第39週 9/25～10/1	第40週 10/2～10/8	第41週 10/9～10/15	第42週 10/16～10/22
0歳	0.26	0.19	0.28	0.20	0.33	0.24	0.13
1～4歳	0.46	0.74	0.43	0.31	0.48	0.30	0.33
5～9歳	0.74	0.81	0.35	0.52	0.44	0.17	0.24
10～14歳	1.26	1.15	1.04	1.06	0.67	0.31	0.30
15～19歳	0.72	0.63	0.72	0.44	0.35	0.17	0.22
20～29歳	0.96	0.98	1.02	0.56	0.48	0.50	0.22
30～39歳	1.28	1.11	0.94	0.65	0.65	0.67	0.39
40～49歳	1.20	1.17	1.13	0.85	0.94	0.63	0.44
50～59歳	1.20	1.15	1.39	1.57	0.76	0.59	0.41
60～69歳	1.30	1.20	1.33	1.13	0.63	0.59	0.20
70～79歳	1.26	1.02	1.39	1.15	0.94	0.57	0.35
80歳以上	1.61	1.52	1.54	1.13	0.83	0.80	0.46

図2:年齢階級別定点当たり患者報告数の推移

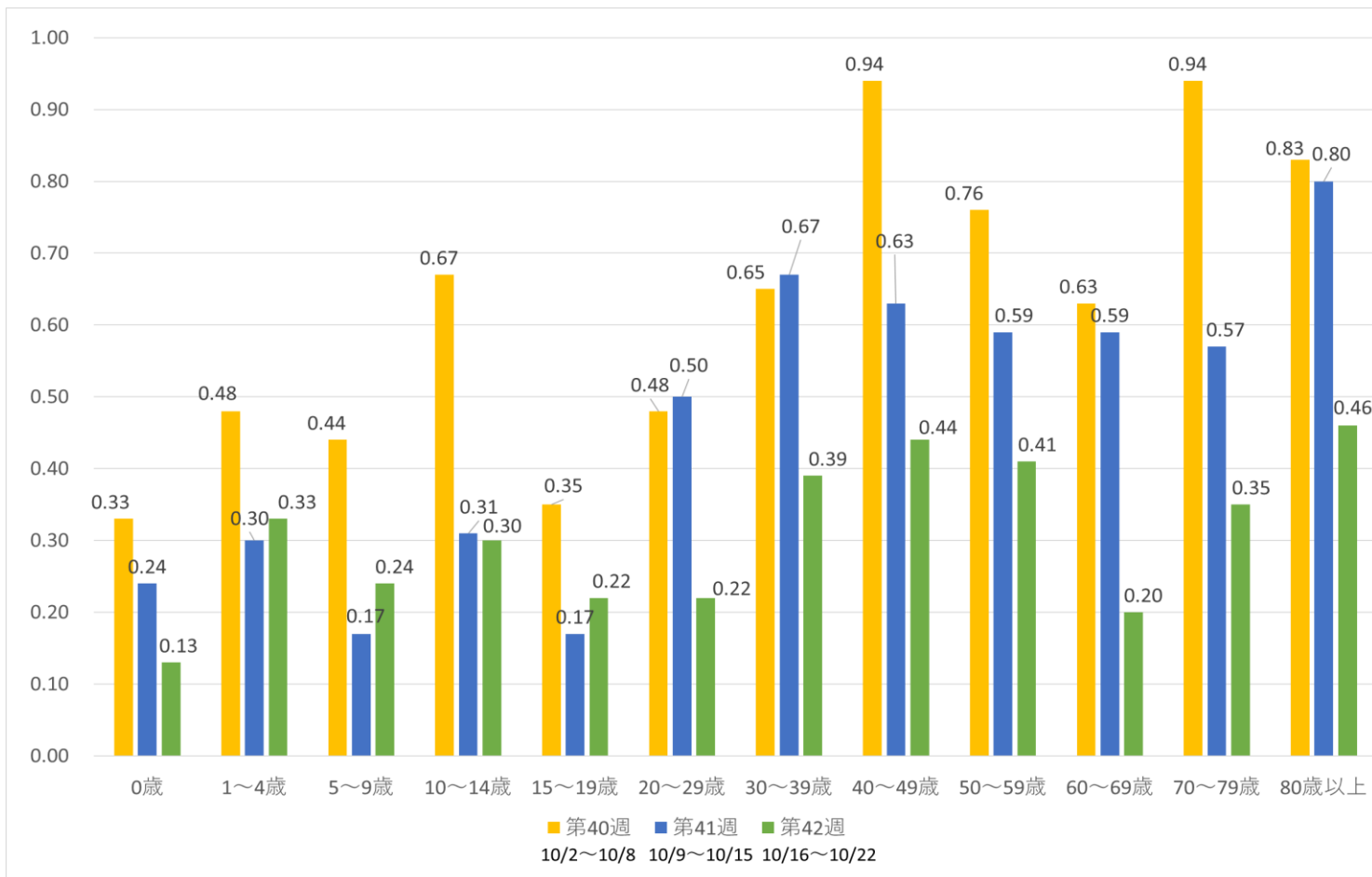


表4：療養状況

第42週	10月16日	10月17日	10月18日	10月19日	10月20日	10月21日	10月22日
新規入院者数	6	12	6	8	8	2	6
入院者数	194	175	160	145	132	119	115
重症者数	3	3	3	4	2	2	2

注) 第5類移行後の入院者数は、確保病床以外に入院している患者数も含めており、集計対象の範囲が第5類移行前と厳密に接続しない点に留意が必要である。

表5：ワクチン接種率 (10月22日時点)

	9月10日	9月17日	9月24日	10月1日	10月8日	10月15日	10月22日
高齢者 令和5年秋開始接種			1.2%	3.5%	6.1%	8.4%	11.4%

注) 接種対象者は、「65歳以上」と「5歳~64歳の基礎疾患がある者」等となっているが、基礎疾患がある者の割合は、各県でバラつきがあるため、本表では65歳以上の高齢者のみを記載している。