

IV 市町村母子保健

1. 市町村の世帯数及び人口

(表4-1)

保健所名	市町村名	世帯数 (世帯)	人 口		
			総数	男	女
沖 縄 県		605,737	1,454,184	715,205	738,979
北 部 保 健 所		45,040	100,959	50,809	50,150
	名 護 市	28,852	62,725	31,172	31,553
	国 頭 村	1,984	4,617	2,352	2,265
	大 宜 味 村	1,236	2,915	1,521	1,394
	大 東 村	740	1,613	878	735
	今 帰 仁 村	3,608	9,262	4,707	4,555
	本 部 町	5,475	13,140	6,684	6,456
	伊 江 村	1,974	4,109	2,086	2,023
	伊 平 屋 村	515	1,187	652	535
	伊 是 名 村	656	1,391	757	634
中 部 保 健 所		204,406	508,429	249,388	259,041
	宜 野 湾 市	42,330	98,093	47,680	50,413
	沖 縄 市	57,871	141,462	68,676	72,786
	う る ま 市	46,621	121,294	60,799	60,495
	恩 納 村	4,569	10,940	5,561	5,379
	宜 野 座 村	2,231	5,785	2,877	2,908
	金 武 町	4,853	11,270	5,636	5,634
	読 谷 村	14,864	39,628	19,460	20,168
	嘉 手 納 町	5,233	13,471	6,492	6,979
	北 谷 町	11,332	28,270	13,517	14,753
	北 中 城 村	6,105	16,674	8,030	8,644
	中 城 村	8,397	21,542	10,660	10,882
那 覇 市 保 健 所		142,962	317,606	153,715	163,891
	那 覇 市	142,962	317,606	153,715	163,891
南 部 保 健 所		163,113	419,580	207,197	212,383
	浦 添 市	47,222	115,158	55,836	59,322
	糸 満 市	23,164	60,546	30,506	30,040
	豊 見 城 市	24,152	63,700	30,983	32,717
	南 城 市	16,029	43,539	21,936	21,603
	渡 嘉 敷 村	428	754	403	351
	座 間 味 村	480	889	479	410
	粟 国 村	402	709	412	297
	渡 名 喜 村	252	401	266	135
	南 大 東 村	729	1,305	755	550
	北 大 東 村	332	621	387	234
	久 米 島 町	3,406	7,317	3,889	3,428
	西 原 町	13,557	34,741	17,474	17,267
	八 重 瀬 町	10,711	30,571	15,005	15,566
	与 那 原 町	7,813	19,494	9,388	10,106
	南 風 原 町	14,436	39,835	19,478	20,357
宮 古 保 健 所		24,618	53,289	26,507	26,782
	宮 古 島 市	24,159	52,176	25,912	26,264
	多 良 間 村	459	1,113	595	518
八 重 山 保 健 所		25,598	54,321	27,589	26,732
	石 垣 市	22,063	48,132	24,123	24,009
	竹 富 町	2,281	4,117	2,139	1,978
	与 那 国 町	1,254	2,072	1,327	745

注)人口は、令和元年10月1日現在推計人口(総人口)

世帯数は令和元年10月1日現在

資料: 県企画部統計課

総人口 = 基準人口(総数) + 自然動態(日本人・外国人) + 社会動態(日本人・外国人)

2. 市町村別、保健所別妊娠届出状況(令和元年度)

(表4-2)

項目	出生数 (元年)	妊娠週数(月)数												(別掲) 標準妊娠届出書及 び問診票の 使用	(別掲) 双胎以上 への交付		(再掲) 外国人への 交付		再交付 数	総交 付数	親子手帳を本人に交 付した数																
		満11週以内 (第3月以内)		満12週～19週 (第4月～第5月)		満20週～27週 (第6月～第7月)		満28週以上 (第8月以上)		分娩後		不詳			有(○)	数	率	数			率	数	率														
		数	率	数	率	数	率	数	率	数	率	数	率																								
																								数	率												
全国総数※	918,400	933,586	871,297	93.3	47,181	5.1	6,843	0.7	3,833	0.4	1,987	0.2	2,445	0.3	-	-	-	-	-	-	-	-	-	-	-	-	-	-	-	-	-	-	-	-	-	-	-
沖縄県総数	14,902	15,567	13,817	88.8	1,449	9.3	188	1.1	71	0.5	10	0.1	52	0.3	-	171	1.1	192	1.2	388	15,724	13,396	85.2														
北部保健所	982	983	885	90.0	85	8.6	9	0.9	-	-	-	-	4	0.4	-	12	1.2	4	0.4	38	981	943	96.1														
国頭村	29	25	19	76.0	5	20.0	1	4.0	-	-	-	-	-	-	○	1	3.8	-	-	-	26	25	100.0														
大宜味村	17	16	15	93.8	1	6.3	-	-	-	-	-	-	-	-	○	-	-	-	-	-	16	-	-														
東村	10	15	15	100.0	-	-	-	-	-	-	-	-	-	-	-	-	-	-	-	-	15	15	100.0														
今帰仁村	85	72	62	86.1	9	12.5	1	1.4	-	-	-	-	-	-	○	-	-	-	-	3	72	71	98.6														
本部町	109	87	78	89.7	9	10.3	-	-	-	-	-	-	-	-	○	2	2.2	1	1.1	3	89	84	96.6														
名護市	676	709	644	90.8	55	7.8	6	0.8	-	-	-	-	4	0.6	-	8	1.1	3	0.4	25	703	689	97.2														
伊江村	30	33	30	90.9	2	6.1	1	3.0	-	-	-	-	-	-	○	1	2.9	-	-	-	34	33	100.0														
伊平屋村	12	14	12	85.7	2	14.3	-	-	-	-	-	-	-	-	○	-	-	-	-	-	14	14	100.0														
伊是名村	14	12	10	83.3	2	16.7	-	-	-	-	-	-	-	-	○	-	-	-	-	7	12	12	100.0														
中部保健所	5,294	5,678	4,954	87.2	611	10.8	59	1.0	37	0.7	3	0.1	14	0.2	-	70	1.2	82	1.4	125	5,748	4,350	75.7														
恩納村	72	74	55	74.3	17	23.0	2	2.7	-	-	-	-	-	-	-	1	1.3	13	17.6	29	75	70	94.6														
宜野座村	76	77	65	84.4	12	15.6	-	-	-	-	-	-	-	-	○	2	2.5	-	-	3	79	73	94.8														
金武町	109	106	89	84.0	13	12.3	2	1.9	-	-	-	-	2	1.9	○	-	-	1	0.9	3	106	105	99.1														
うるま市	1,264	1,344	1,186	88.2	122	9.1	19	1.4	17	1.3	-	-	-	-	○	18	1.3	8	0.6	-	1,362	1,344	100.0														
沖縄市	1,426	1,583	1,402	88.6	154	9.7	13	0.8	6	0.4	2	0.1	6	0.4	○	21	1.3	15	0.9	31	1,604	1,528	96.5														
読谷村	364	390	336	86.2	43	11.0	8	2.1	3	0.8	-	-	-	-	-	2	0.5	4	1.0	7	392	381	97.7														
嘉手納町	122	133	119	89.5	12	9.0	1	0.8	1	0.8	-	-	-	-	-	2	1.5	2	1.5	15	135	131	98.5														
北谷町	274	327	282	86.2	35	10.7	5	1.5	4	1.2	1	0.3	-	-	-	5	1.5	9	2.8	6	332	318	97.2														
北中城村	174	163	149	91.4	14	8.6	-	-	-	-	-	-	-	-	○	3	1.8	6	3.7	1	166	161	98.8														
中城村	277	249	225	90.4	16	6.4	1	0.4	1	0.4	-	-	6	2.4	○	1	0.4	4	1.6	11	250	239	96.0														
宜野湾市	1,136	1,232	1,046	84.9	173	14.0	8	0.6	5	0.4	-	-	-	-	○	15	1.2	20	1.6	19	1,247	-	-														
那覇市保健所	2,818	3,023	2,691	89.0	263	8.7	41	1.4	8	0.3	1	0.0	19	0.6	-	31	1.0	64	2.1	74	3,054	2,922	96.7														
那覇市	2,818	3,023	2,691	89.0	263	8.7	41	1.4	8	0.3	1	0.0	19	0.6	○	31	1.0	64	2.1	74	3,054	2,922	96.7														
南部保健所	4,672	4,774	4,277	89.6	419	8.8	45	0.9	14	0.3	6	0.1	13	0.3	-	49	1.0	36	0.8	124	4,823	4,617	95.7														
浦添市	1,171	1,233	1,103	89.5	109	8.8	14	1.1	3	0.2	4	0.3	-	-	○	17	1.4	7	0.6	27	1,250	1,229	99.7														
久米島町	62	69	57	82.6	6	8.7	2	2.9	1	1.4	-	-	3	4.3	○	1	1.4	-	-	1	70	66	95.7														
渡嘉敷村	2	10	9	90.0	1	10.0	-	-	-	-	-	-	-	-	○	-	-	-	-	-	10	10	100.0														
座間味村	11	8	8	100.0	-	-	-	-	-	-	-	-	-	-	-	-	-	1	12.5	1	8	8	100.0														
粟国村	3	5	3	60.0	2	40.0	-	-	-	-	-	-	-	-	-	-	-	-	-	-	5	5	100.0														
渡名喜村	1	2	-	-	2	100.0	-	-	-	-	-	-	-	-	-	-	-	-	-	-	2	2	100.0														
南大東村	12	16	16	100.0	-	-	-	-	-	-	-	-	-	-	○	-	-	1	6.3	-	16	16	100.0														
北大東村	5	1	1	100.0	-	-	-	-	-	-	-	-	-	-	○	-	-	-	-	-	1	1	100.0														
西原町	326	286	258	90.2	24	8.4	3	1.0	1	0.3	-	-	-	-	○	2	0.7	5	1.7	19	288	272	95.1														
豊見城市	761	748	678	90.6	64	8.6	4	0.5	1	0.1	1	0.1	-	-	○	5	0.7	9	1.2	30	753	736	98.4														
糸満市	711	706	629	89.1	64	9.1	6	0.8	2	0.3	-	-	5	0.7	○	9	1.3	4	0.6	13	715	677	95.9														
南城市	406	447	388	86.8	49	11.0	7	1.6	3	0.7	-	-	-	-	○	6	1.3	2	0.4	14	453	434	97.1														
与那原町	257	281	250	89.0	27	9.6	1	0.4	1	0.4	-	-	2	0.7	○	2	0.7	3	1.1	3	283	274	97.5														
八重瀬町	355	361	331	91.7	21	5.8	4	1.1	1	0.3	1	0.3	3	0.8	○	2	0.6	2	0.6	7	363	356	98.6														
南風原町	589	601	546	90.8	50	8.3	4	0.7	1	0.2	-	-	-	-	-	5	0.8	2	0.3	9	606	531	88.4														
宮古保健所	524	547	499	91.2	38	6.9	7	1.3	3	0.5	-	-	-	-	-	6	1.1	6	1.1	17	553	4	0.7														
宮古島市	519	543	495	91.2	38	7.0	7	1.3	3	0.6	-	-	-	-	○	6	1.1	6	1.1	17	549	-	-														
多良間村	5	4	4	100.0	-	-	-	-	-	-	-	-	-	-	○	-	-	-	-	-	4	4	100.0														
八重山保健所	612	562	511	90.9	33	5.9	7	1.2	9	1.6	-	-	2	0.4	-	3	0.5	-	-	10	565	560	99.1														
石垣市	542	481	442	91.9	23	4.8	7	1.5	7	1.5	-	-	2	0.4	-	3	0.6	-	-	10	484	481	100.0														
竹富町	56	67	56	83.6	10	14.9	-	-	1	1.5	-	-	-	-	○	-	-	-	-	-	67	65	97.0														
与那国町	14	14	13	92.9	-	-	-	-	1	7.1	-	-	-	-	-	-	-	-	-	-	14	14	100.0														

※全国の総数については、データ未公表のため平成30年の総数を掲載しています。(令和3年3月現在)

沖縄県地域保健課調べ(全国については、平成30年度地域保健・健康増進事業報告「地域保健編」)

3. 年次別母子(親子)健康手帳交付状況

(表4-3)

年	総交付数	妊娠届出総数	妊娠週数(月)数								出生後交付 (別掲)	双胎以上 の交付 (別掲)	外国人 への交付 (再掲)						
			満11週以内 (第3月以内)		満12週～19週 (第4月～第5月)		満20週～27週 (第6月～第7月)		満28週以上 (第8月以上)					分娩後	不詳				
			数	率	数	率	数	率	数	率						数	率		
昭和 59年	21,757	21,528	9,148	42.5	9,649	44.8	1,976	9.2	736	3.4		19	0.1	229	1.1				
60年	21,263	21,037	9,582	45.5	8,947	42.5	1,695	8.1	755	3.6		58	0.3	226	1.1				
61年	20,846	20,657	10,019	48.5	8,399	40.7	1,517	7.3	696	3.4		26	0.1	189	0.9				
62年	20,291	20,136	10,416	51.7	7,695	38.2	1,405	7.0	613	3.0		7	0.0	155	0.8				
63年	19,239	19,050	10,551	55.4	6,755	35.5	1,178	6.2	563	3.0		3	0.0	189	1.0				
平成 元年	18,823	18,653	11,170	59.9	5,986	32.1	1,056	5.7	437	2.3		4	0.0	170	0.9				
2年	18,078	17,897	10,761	60.1	5,727	32.0	980	5.5	425	2.4		4	0.0	181	1.0				
3年	18,191	18,007	11,635	64.6	5,263	29.2	723	4.0	380	2.1		6	0.0	184	1.0				
4年	18,050	17,864	11,574	64.8	4,991	27.9	870	4.9	424	2.4		5	0.0	186	1.0				
5年	17,955	17,773	11,789	66.3	4,773	26.9	801	4.5	398	2.2		12	0.1	182	1.0				
6年	17,980	17,807	11,976	67.3	4,611	25.9	821	4.6	397	2.2		2	0.0	173	1.0				
7年	17,421	17,261	11,826	68.5	4,252	24.6	754	4.4	415	2.4		14	0.1	160	0.9				
8年	17,679	17,497	12,183	69.6	4,240	24.2	712	4.1	352	2.0		10	0.1	182	1.0				
9年	17,456	17,282	12,275	71.0	3,991	23.1	695	4.0	299	1.7		22	0.1	174	1.0				
10年	17,580	17,387	12,560	72.2	3,830	22.0	669	3.8	315	1.8		13	0.1	193	1.1				
11年	17,300	17,087	12,455	72.9	3,662	21.4	638	3.7	272	1.6		60	0.4	213	1.2				
12年	17,670	17,502	12,455	71.2	4,073	23.3	649	3.7	295	1.7		30	0.2	168	1.0				
13年	17,233	17,003	12,232	71.9	3,858	22.7	632	3.7	245	1.4		36	0.2	230	1.3				
14年	17,157	16,927	12,178	71.9	3,836	22.7	632	3.7	245	1.4		36	0.2	230	1.3				
15年	16,996	16,767	12,064	72.0	3,838	22.9	530	3.2	267	1.6		68	0.4	229	1.3	155	0.9		
16年	16,788	16,615	11,341	68.3	4,280	25.8	707	4.3	259	1.6		28	0.2	173	1.0	99	0.6		
17年	16,848	16,711	12,169	72.8	3,862	23.1	460	2.8	202	1.2		18	0.1	137	0.8	146	0.9		
18年	17,120	16,962	12,564	74.1	3,721	21.9	474	2.8	194	1.1		9	0.1	158	0.9	143	0.8		
19年	17,178	17,011	12,678	74.5	3,658	21.5	442	2.6	167	1.0		66	0.4	167	1.0	151	0.9		
20年	17,234	17,030	12,858	75.5	3,594	21.1	374	2.2	155	0.9		49	0.3	204	1.2	136	0.8		
21年	18,251	18,026	15,152	84.1	2,264	12.6	373	2.1	139	0.8	82	0.5	16	0.1	225	1.2	143	0.8	
22年	17,534	17,534	14,963	85.3	2,071	11.8	285	1.6	135	0.8	67	0.4	13	0.1			152	0.9	
23年	17,737	17,737	15,092	85.1	2,179	12.3	305	1.7	111	0.6	39	0.2	11	0.1			165	0.9	
24年	11,527	17,644	15,250	86.4	1,984	11.2	254	1.4	112	0.6	33	0.2	11	0.1			184	1.6	
25年	17,356	17,200	14,946	86.9	1,845	10.7	255	1.5	95	0.6	43	0.3	16	0.1			156	0.9	
26年	17,495	17,335	15,085	87.0	1,882	10.9	218	1.3	83	0.5	31	0.2	36	0.2			160	0.9	
27年	17,675	17,522	15,385	87.8	1,735	9.9	235	1.3	89	0.5	23	0.1	55	0.3			153	0.9	
28年	16,681	16,524	14,662	88.7	1,553	9.4	204	1.2	71	0.4	17	0.1	17	0.1			157	0.9	
29年	16,513	16,349	14,525	88.8	1,512	9.2	164	1.0	74	0.5	26	0.2	48	0.3			197	1.2	
30年	15,624	15,434	13,569	87.9	1,521	9.9	172	1.1	89	0.6	9	0.1	74	0.5			182	1.2	
令和 元年	15,724	15,567	13,817	88.8	1,449	9.3	168	1.1	71	0.5	10	0.1	52	0.3			171	1.1	
再掲	19才以下	380	379	269	71.0	79	20.8	17	4.5	9	2.4	3	0.8	2	0.5			1	0.3
	35才以上	4,182	4,127	3,718	90.1	344	8.3	33	0.8	13	0.3	1	0.0	18	0.4			55	1.3

※外国人への交付は平成15年度から集計を行った。

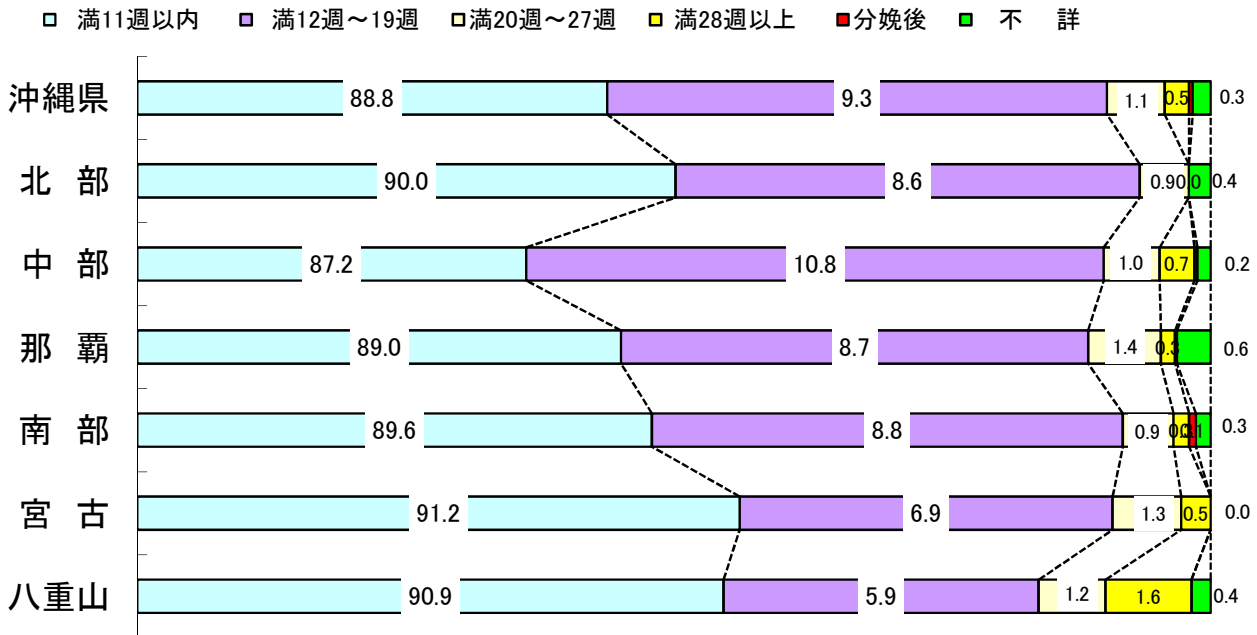
※平成19年度以前の「出生後交付」には、双胎以上への2冊目以降が含まれている。

※平成20・21年度は、「出生後交付」、「双胎以上への交付」を分けて表示している。

※平成22年度からは、「出生後交付」欄を省き、「分娩後交付」と「双胎以上への交付」にて、表示している。

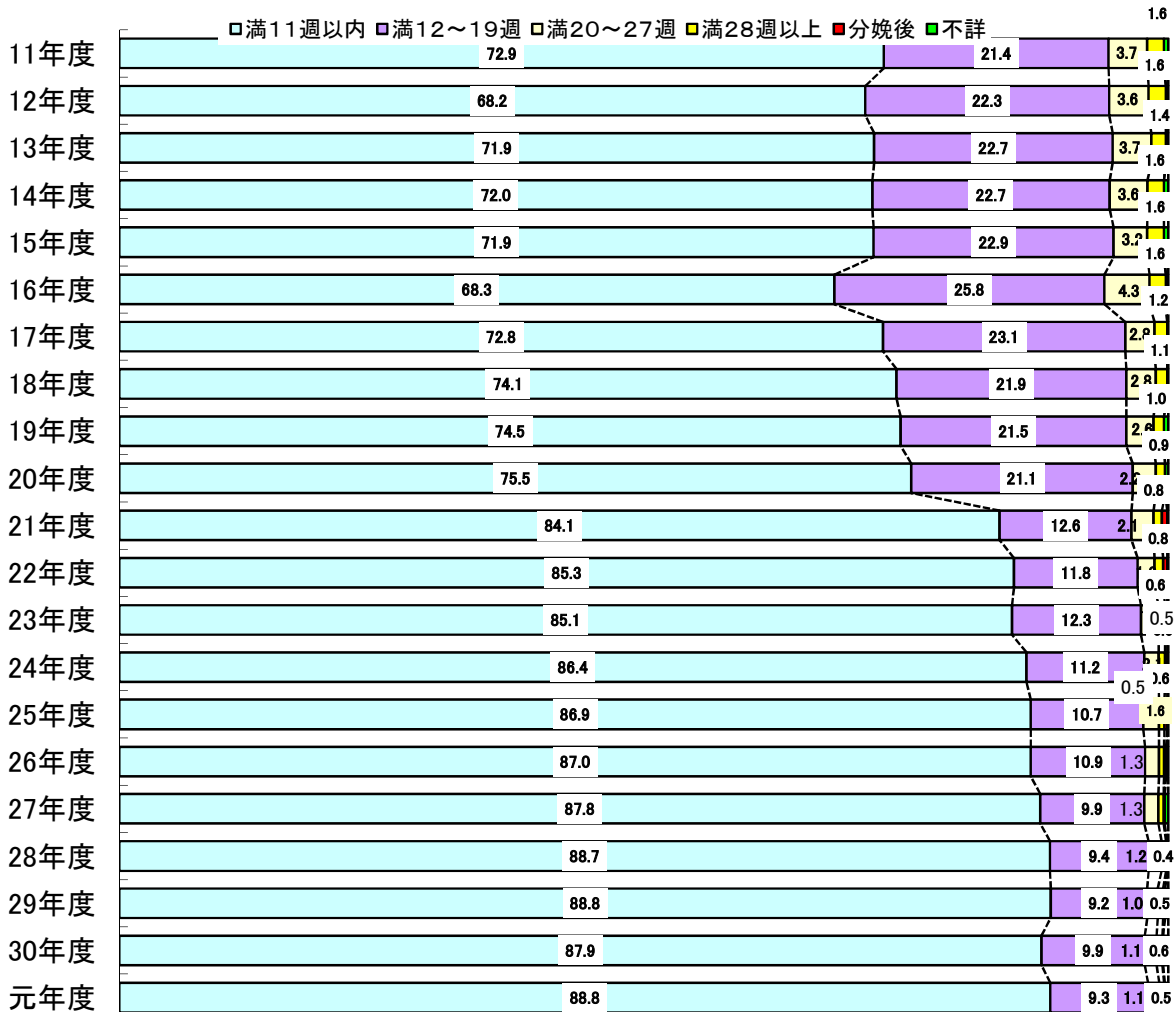
4. 保健所別妊娠届出状況(令和元年度)

(図4-1)



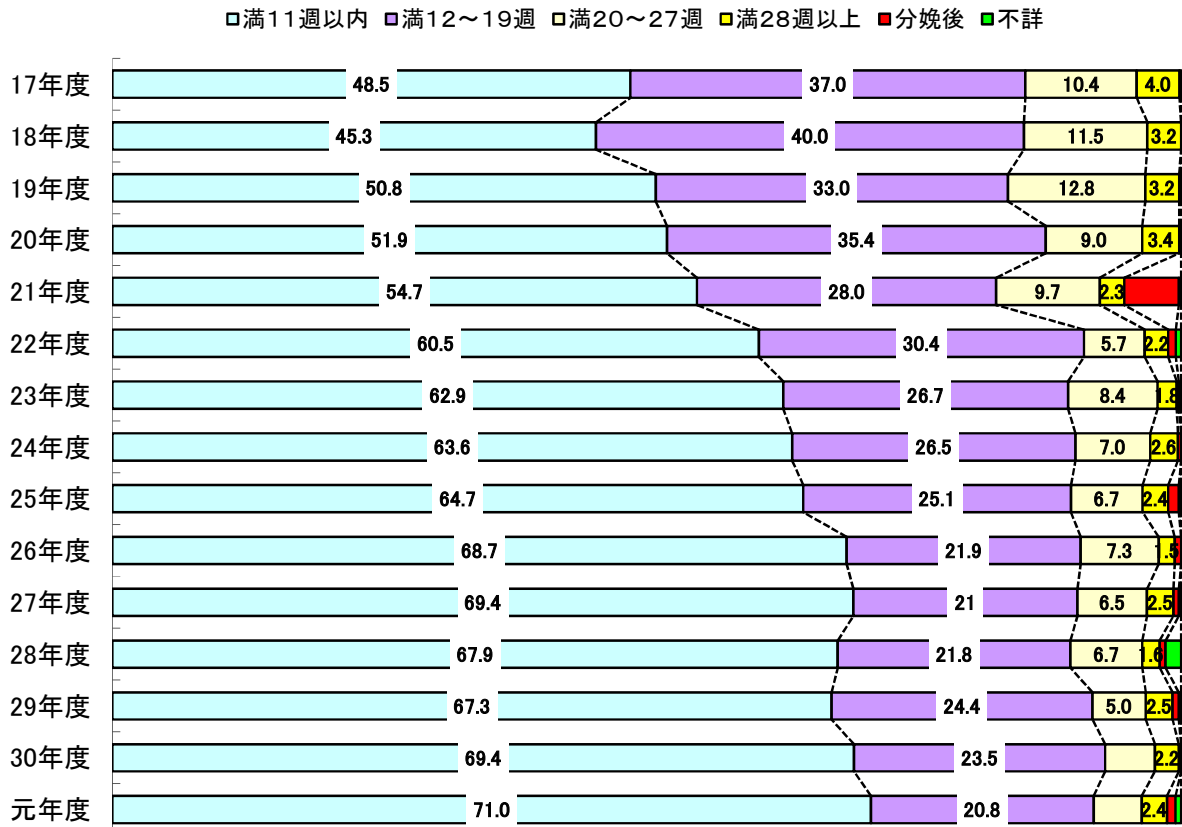
5. 妊娠届出の年次推移

(図4-2)



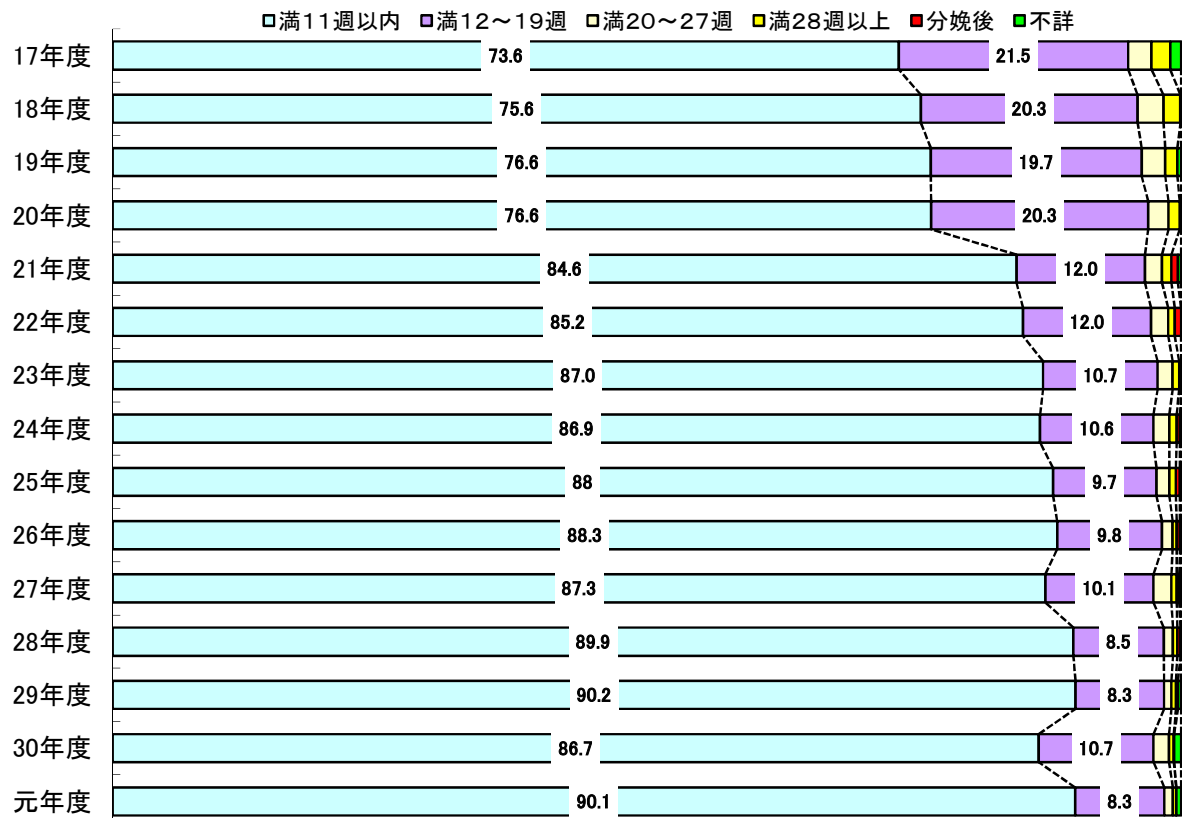
6. 19歳以下の妊娠届出の年次推移

(図4-3)



7. 35歳以上の妊娠届出の年次推移

(図4-4)



8. 市町村別家庭

	訪問指導								乳幼児(計)	
			妊産婦		妊婦		産婦			
	実人員	延人員	実人員	延人員	実人員	延人員	実人員	延人員	実人員	延人員
那覇市	5,766	6,429	1,470	1,809	140	244	1330	1565	4,230	4,506
浦添市	1,879	1,943	664	714	15	23	649	691	1,211	1,225
糸満市	503	598	166	197	18	19	148	178	333	397
宜野湾市	1,021	1,330	470	612	50	69	420	543	507	645
沖縄市	3,652	3,902	1,555	1,702	40	92	1515	1610	2,062	2,157
うるま市	2,134	2,452	975	1,119	38	78	937	1041	1,120	1,245
名護市	1,439	1,736	508	594	23	43	485	551	908	1,105
宮古島市	982	1,315	450	576	51	81	399	495	500	668
石垣市	658	746	302	336	9	13	293	323	352	402
豊見城市	1,700	1,709	838	840	10	12	828	828	861	868
南城市	975	1,007	374	375	0	0	374	375	601	632
国頭村	270	660	56	102	5	20	51	82	174	478
大宜味村	54	58	23	27	5	9	18	18	31	31
東村	26	33	12	12	0	0	12	12	12	12
今帰仁村	211	429	80	149	19	32	61	117	111	222
本部町	248	433	121	150	10	27	111	123	126	266
伊江村	79	100	38	44	1	1	37	43	40	49
伊平屋村	6	11	3	5	0	0	3	5	3	6
伊是名村	32	37	19	22	9	12	10	10	13	15
恩納村	145	158	69	80	9	12	60	68	73	74
宜野座村	70	80	35	40	3	3	32	37	35	40
金武町	78	117	16	39	8	16	8	23	59	74
読谷村	744	760	306	317	14	23	292	294	420	425
嘉手納町	323	357	26	36	3	4	23	32	292	312
北谷町	311	364	132	156	11	14	121	142	172	197
北中城村	255	266	82	83	5	6	77	77	173	183
中城村	590	656	194	198	1	3	193	195	395	455
西原町	381	453	148	171	4	4	144	167	230	266
八重瀬町	803	864	388	397	4	6	384	391	408	454
与那原町	878	890	446	451	1	1	445	450	432	439
南風原町	793	876	330	367	10	20	320	347	462	508
久米島町	139	139	47	47	5	5	42	42	92	92
渡嘉敷村	19	20	6	6	0	0	6	6	13	14
座間味村	8	18	2	10	1	8	1	2	5	6
粟国村	4	4	0	0	0	0	0	0	4	4
渡名喜村	3	3	0	0	0	0	0	0	3	3
南大東村	3	3	3	3	0	0	3	3	0	0
北大東村	31	33	9	9	0	0	9	9	22	24
多良間村	9	32	2	5	0	0	2	5	5	17
竹富町	77	85	38	41	1	1	37	40	38	43
与那国町	19	23	5	6	1	2	4	4	10	13
計	27,318	31,129	10,408	11,847	524	903	9,884	10,944	16,538	18,572

訪問指導状況※

(表4-4)

種 別(%)									
								その他 (母子)	
新生児 (未熟児を除く)		未熟児		乳児 (新生・未熟児除)		幼児			
実人員	延人員	実人員	延人員	実人員	延人員	実人員	延人員	実人員	延人員
222	282	44	59	3747	3853	217	312	66	114
207	212	9	12	971	971	24	30	4	4
18	23	22	24	179	202	114	148	4	4
197	222	28	45	221	288	61	90	44	73
418	420	69	72	1521	1577	54	88	35	43
97	97	38	71	810	830	175	247	39	88
255	278	33	48	460	551	160	228	23	37
160	180	43	75	223	264	74	149	32	71
208	221	14	16	66	82	64	83	4	8
102	102	33	33	700	700	26	33	1	1
220	238	3	4	375	382	3	8	0	0
7	12	3	5	56	73	108	388	40	80
18	18	0	0	13	13	0	0	0	0
5	5	0	0	7	7	0	0	2	9
50	61	4	20	22	46	35	95	20	58
70	136	4	13	34	44	18	73	1	17
20	21	0	0	18	19	2	9	1	7
2	4	0	0	1	2	0	0	0	0
0	0	0	0	10	12	3	3	0	0
17	17	0	0	50	50	6	7	3	4
2	2	1	1	30	35	2	2	0	0
6	6	3	3	38	53	12	12	3	4
160	160	15	15	155	155	90	95	18	18
51	53	3	3	200	207	38	49	5	9
49	53	5	6	87	99	31	39	7	11
75	75	5	8	92	99	1	1	0	0
193	195	3	10	183	206	16	44	1	3
138	140	8	9	36	48	48	69	3	16
21	21	8	15	361	388	18	30	7	13
183	188	23	23	223	223	3	5	0	0
118	118	7	10	311	345	26	35	1	1
42	42	0	0	45	45	5	5	0	0
0	0	0	0	7	8	6	6	0	0
0	0	0	0	4	4	1	2	1	2
4	4	0	0	0	0	0	0	0	0
3	3	0	0	0	0	0	0	0	0
0	0	0	0	0	0	0	0	0	0
9	9	0	0	12	14	1	1	0	0
0	0	1	5	2	2	2	10	2	10
16	17	1	2	20	23	1	1	1	1
4	5	0	0	6	8	0	0	4	4
3,367	3,640	430	607	11,296	11,928	1,445	2,397	372	710

※平成30年度地域保健・健康増進事業報告より

※市町村別家庭訪問指導状況については、データ未公表のため平成30年の総数を掲載しています。(令和3年3月現在)

9. 市町村乳幼児健康診査

	把握している	未受診者へのアプローチ方法									記録として残している	未受診理由の件数を分類・集計している	医療機関で受診しているから			保育所で受診しているから		仕事の都合のため	
		他の健診等の受診	電話確認	訪問			予防接種等で確認	その他	有	件数			有	件数	有	件数	有	件数	
				有	保健師	母子保健推進員													その他
合計	41	17	36	29	27	14	0	19	11	36	22	25	111	11	29	28	602		
国頭村	○	-	-	○	○	-	家庭児童相談員	-	○	こども園への巡回支援に併せて確認	○	-	○	-	-	-	-		
大宜味村	○	-	○	-	-	-	-	-	-	-	○	-	-	-	-	○	1		
東村	○	○	○	-	-	-	-	-	○	受診勧奨の通知	○	-	-	-	-	○	2		
今帰仁村	○	○	○	○	○	-	-	-	-	-	○	○	○	3	-	-	○	5	
本部町	○	○	-	○	○	-	看護師、助産師	-	-	-	○	○	-	-	-	○	9		
名護市	○	-	○	○	○	○	-	-	-	-	○	○	○	12	-	-	○	2	
伊江村	○	○	○	○	○	-	-	○	-	-	○	○	-	-	-	-	-		
伊平屋村	○	-	○	-	-	-	-	○	-	-	○	○	-	-	-	-	-		
伊是名村	○	-	○	○	○	-	-	○	○	保育所確認	○	○	-	-	-	-	-		
恩納村	○	○	○	-	-	-	-	-	-	-	-	○	-	-	-	○	-		
宜野座村	○	○	○	○	○	-	保健推進員	-	-	-	○	○	○	2	-	-	○	9	
金武町	○	-	○	○	○	○	-	○	○	保育所確認	○	○	○	1	-	-	○	3	
うるま市	○	○	○	○	○	○	助産師	○	-	-	○	○	○	13	○	11	○	130	
沖縄市	○	-	○	○	○	○	-	-	-	-	○	○	○	3	○	-	○	34	
読谷村	○	-	○	○	○	○	看護師	○	-	-	○	○	-	-	-	○	8		
嘉手納町	○	○	○	○	-	-	-	-	-	-	○	○	○	13	-	-	○	47	
北谷町	○	-	○	○	○	○	-	-	-	-	○	○	○	10	○	1	○	16	
北中城村	○	○	○	○	○	○	-	○	○	他の健診も未受診で認可保育所の場合は保育所に状況確認することもある	○	○	○	4	○	1	○	3	
中城村	○	-	○	○	○	○	-	○	○	保育所巡回	○	○	○	11	-	-	○	37	
宜野湾市	○	-	○	-	○	○	-	-	○	-	○	-	○	-	○	-	○	-	
那覇市	○	○	○	○	○	○	-	○	-	-	○	○	○	13	○	9	○	201	
浦添市	○	○	○	○	○	○	助産師	○	-	-	○	○	○	7	○	5	○	65	
久米島町	○	○	-	-	-	-	-	-	-	-	○	-	-	-	-	-	○	-	
渡嘉敷村	○	-	-	-	-	-	-	○	-	-	○	-	○	1	-	-	-	-	
座間味村	○	-	○	○	○	-	-	-	-	-	○	-	-	-	-	-	-	-	
粟国村	○	-	○	-	-	-	-	-	-	-	-	-	-	-	-	-	-	-	
渡名喜村	○	-	○	-	-	-	-	-	-	-	○	○	-	-	-	-	-	-	
南大東村	○	-	○	-	-	-	-	○	-	-	○	-	-	-	-	-	-	-	
北大東村	○	-	○	-	-	-	-	-	○	-	-	-	-	-	-	-	-	-	
西原町	○	-	-	○	○	○	-	-	-	-	○	○	○	-	-	-	○	-	
豊見城市	○	○	○	○	○	-	-	-	-	-	○	-	○	-	-	-	○	-	
糸濱市	○	-	○	○	-	-	-	-	-	-	○	○	○	2	-	-	○	6	
南城市	○	○	○	○	○	-	管理栄養士	-	○	コールセンター活用による受診勧奨や未受診理由の把握	○	○	○	8	○	2	○	19	
与那原町	○	○	○	○	○	-	-	○	-	-	○	-	○	-	○	-	○	-	
八重瀬町	○	-	○	○	○	-	-	○	○	保育園	-	-	○	-	-	-	○	-	
南風原町	○	○	○	○	○	○	-	○	-	-	○	-	○	-	○	-	○	-	
宮古島市	○	-	○	○	○	○	看護師	○	○	-	○	-	○	-	○	-	○	-	
多良間村	○	-	○	-	-	-	-	○	-	-	-	-	-	-	-	-	-	-	
石垣市	○	-	○	○	-	-	-	-	-	-	○	-	○	8	-	-	○	5	
竹富町	○	○	○	○	○	-	-	○	-	-	○	-	-	-	-	-	-	-	
与那国町	○	-	○	○	○	-	-	○	-	-	○	○	-	-	-	-	-	-	

における未受診者把握状況

(表4-6)

未受診理由														計	その他(理由)	受診拒否や居住 実態不明による 未受診があった 場合、児童虐待 担当部署に報告 している		
親が体調 不良のため		児が体調 不良のため		里帰りして いたため		私用のため		忘れていた		受診拒否		居住実態が 把握できない ため					その他	
有	件数	有	件数	有	件数	有	件数	有	件数	有	件数	有	件数				有	件数
23	70	34	400	23	36	26	475	26	133	18	25	5	114	19	557	2,552	32	
-	-	-	-	-	-	○	-	-	-	-	-	-	-	-	-	0	○	
-	-	○	2	○	1	○	4	○	3	-	-	-	-	-	-	11	-	
-	-	○	3	-	-	-	-	○	2	-	-	-	-	-	-	7	-	
-	-	○	3	○	1	-	-	○	1	○	2	-	-	○	3	18	転出	
○	3	○	33	○	3	○	9	○	2	-	-	-	-	○	6	65	未熟児出生にて医師の指示、兄弟体調不良	
○	4	○	35	○	2	○	230	○	2	○	2	-	-	○	17	306	○	
-	-	○	8	-	-	○	11	○	1	○	3	-	-	-	-	23	対象がいない	
-	-	○	1	-	-	○	2	-	-	-	-	-	-	-	-	3	-	
○	2	-	-	-	-	-	-	-	-	-	-	-	-	-	-	2	該当者なし	
-	-	○	-	○	-	○	-	○	-	-	-	-	-	○	-	0	家族が感染症罹患(インフルエンザ等)のため健診受診 を見合わせる	
○	4	○	9	-	-	○	6	-	-	-	-	-	-	○	19	49	理由不明、天候	
○	1	○	10	○	1	○	7	○	1	○	1	-	-	○	30	55	不在	
○	14	○	54	○	3	○	17	○	38	○	3	○	-	○	95	378	多忙、他市での受診、出産と被ったため	
○	5	○	25	○	4	○	9	○	17	○	1	○	111	○	75	284	理由未把握	
○	2	○	7	-	-	-	-	○	2	○	1	○	2	○	8	30	出国、学校のため、忙しかった など	
○	10	○	48	○	5	○	25	○	22	○	1	-	-	○	37	208	兄弟の体調不良・通知に気がつかなかった・未受 診理由不明	
○	6	○	13	○	-	○	13	○	8	○	1	-	-	○	13	81	○	
-	-	○	6	-	-	○	4	○	1	○	2	-	-	-	-	21	○	
○	12	○	55	○	7	○	56	○	7	-	-	-	-	○	14	199	感染症流行のため、悪天候のため等	
○	-	○	-	○	-	○	-	○	-	-	-	-	-	○	-	0	住民登録のまま外国にいる。基地内で受信	
○	1	○	47	○	2	○	41	○	7	○	-	-	-	○	55	376	○	
○	5	○	19	○	2	○	22	○	15	-	-	-	-	○	26	166	転入前の市町村で受けた、海外に在住、車がなかった等	
○	-	○	-	○	-	○	-	○	-	-	-	-	-	-	-	0	-	
-	-	○	1	-	-	-	-	-	-	-	-	-	-	-	-	2	○	
-	-	-	-	○	1	○	3	-	-	-	-	-	-	-	-	4	該当事例なし	
-	-	○	-	-	-	-	-	-	-	-	-	-	-	-	-	0	○	
-	-	-	-	-	-	-	-	-	-	-	-	-	-	-	-	0	○	
-	-	-	-	○	2	-	-	-	-	-	-	-	-	-	-	2	○	
-	-	-	-	-	-	○	3	-	-	-	-	-	-	-	-	3	○	
○	-	○	-	○	-	○	-	○	-	○	-	-	-	○	-	0	兄弟児の体調不良や学校行事、法事等	
○	-	○	-	-	-	-	-	○	-	-	-	-	-	-	-	0	○	
○	1	○	13	-	-	-	-	○	3	○	1	-	-	○	21	47	忙しい、通知なくした	
-	-	○	5	-	-	○	12	○	1	○	5	-	-	○	3	55	台風で健診が延期になったため、感染症で1回延 期したら受診できなかった	
○	-	○	-	○	-	○	-	○	-	○	-	-	-	-	-	0	○	
○	-	○	-	○	-	-	-	-	-	○	-	-	-	-	-	0	○	
○	-	○	-	○	-	○	-	○	-	○	2	○	1	-	-	3	○	
○	-	○	-	-	-	-	-	○	-	○	-	-	-	-	-	0	○	
-	-	○	2	-	-	-	-	-	-	-	-	-	-	-	-	2	○	
-	-	-	-	-	-	○	1	-	-	-	-	-	-	○	135	149	転入転出、連絡とれず等	
○	-	○	-	○	-	-	-	-	-	-	-	-	-	-	-	0	○	
-	-	○	1	○	2	-	-	-	-	-	-	-	-	-	-	3	○	

沖縄県地域保健課調べ

10.市町村母子保健推進員活動事業(令和元年度)

(表4-7)

	母子保健推進員数					母子保健推進員活動件数(延べ件数)													沖縄県母子保健推進員連絡協議会入会(○)
	助産師	保健師	看護師	その他	計	定例会	研修会	生後4ヶ月までの全戸訪問(こどもには赤ちゃん事業)	乳幼児健康診査等の未受診者に対する受診の勧奨	妊産婦の届出の助行	各種申請の相談指導	母子保健の問題点の把握	乳幼児健康診査の補助	両親学級等の補助	その他	計	その他内容		
合計	3	3	20	653	679	319	133	4,770	3,695	-	72	152	2,888	138	2,352	14,519	19		
国頭村	-	-	-	-	-	1	2	-	5	-	-	-	5	-	5	18	幼児歯科健診(3回) 離乳食実習(2回)	-	
大宜味村	-	-	-	5	5	12	2	17	4	-	-	-	1	20	36	92	-	-	
東村	-	-	-	5	5	2	9	1	4	-	-	-	10	-	-	26	-	-	
今帰仁村	-	-	-	16	16	3	4	-	43	-	-	-	11	7	-	68	-	-	
本部町	-	-	-	18	18	4	2	-	-	-	-	-	14	1	3	24	離乳食講座の補助	-	
名護市	-	2	2	53	57	4	2	164	52	-	-	17	202	-	48	489	離乳食実習(調理)(託児)	-	
伊江村	-	-	-	8	8	5	2	-	-	-	-	-	18	-	205	230	乳幼児健診問診票の配布や育児サークル及び妊婦さんの集いの補助、健康劇への参加等	-	
伊平屋村	-	-	-	4	4	2	1	5	-	-	-	-	8	-	32	48	幼児歯科検診・インフルエンザ予防接種・母子集いの場	-	
伊是名村	-	-	-	5	5	2	2	-	-	-	-	-	3	-	-	7	-	-	
恩納村	-	-	-	15	15	10	1	72	-	-	-	3	69	-	67	222	●健康福祉まつり:10名 ●思春期教室:1名 ●妊婦訪問:56件	-	
宜野座村	-	-	-	14	14	9	2	32	6	-	-	2	35	22	344	452	妊婦訪問、乳幼児健診受診勧奨(未受診者除く)	-	
金武町	-	-	-	8	8	9	2	78	57	-	-	-	19	4	13	182	離乳食実習補助、思春期抱っこ体験補助、福祉まつりにおける歯科検診補助	-	
うるま市	1	-	3	47	51	12	3	-	378	-	-	-	289	4	-	686	-	○	
沖縄市	-	-	1	46	47	12	4	112	284	-	-	25	346	-	50	833	離乳食教室の託児、健診事後教室の託児、発達支援教室の託児、若年妊産婦の居場所の活動補助	○	
読谷村	-	-	-	20	20	12	4	31	35	-	-	-	145	2	12	241	離乳食教室の補助	○	
嘉手納町	-	-	-	16	16	11	1	77	-	-	-	-	23	-	8	120	離乳食実習、健診事後教室の補助	-	
北谷町	-	-	-	19	19	13	1	181	112	随時	随時	随時	33	2	38	380	育児学級、ツイズくらぶ、健診事後教室、思春期教育の補助	-	
北中城村	-	-	2	16	18	12	3	163	104	-	-	11	72	-	56	421	離乳食実習の補助、むし歯のない子の表彰式補助、赤ちゃん抱っこ体験補助	-	
中城村	-	-	-	18	18	11	7	177	67	-	-	-	24	-	4	290	事後教室の保育	-	
宜野湾市	-	-	-	31	31	12	5	1,365	801	-	-	-	81	7	49	2,320	母子健康相談・検診事後教室・離乳食教室・未熟児学級	○	
那覇市	-	-	-	23	23	12	11	-	883	-	-	23	159	-	65	1,153	思春期教室での補助(14名)、保健師等によるおけるボランティア(26件)、こども発達支援センターや子育て支援センター等における保育ボランティア(21件、まつり等における推進委員活動PR:2件、地域での事故予防啓発活動:3名)	○	
浦添市	-	-	-	36	36	8	10	319	278	-	-	34	287	-	26	962	検診事後教室、ベースクール	○	
久米島町	-	-	-	8	8	12	1	-	-	-	-	2	3	-	-	18	-	-	
渡嘉敷村	-	-	-	3	3	11	-	-	-	-	-	-	2	-	-	13	-	○	
座間味村	-	-	-	3	3	1	1	7	-	-	-	-	12	-	-	21	-	-	
粟国村	-	-	-	-	-	-	-	-	-	-	-	-	-	-	-	-	-	○	
渡名喜村	-	-	-	3	3	10	3	-	-	-	-	-	2	-	10	25	育児交流会	○	
南大東村	-	-	-	1	1	-	-	-	-	-	-	-	3	-	36	39	月1回親子の遊び場や居場所づくり、月1回の広報誌の作成・発行、月1回乳健とは別で発育の測定介助	-	
北大東村	-	-	-	3	3	3	1	4	-	-	-	-	2	-	2	12	産後教室	-	
西原町	-	-	-	20	20	11	1	242	170	-	-	7	110	-	94	635	町内幼稚園4か所での虫歯予防事業、ベースクール補助、親子健育事業の補助	○	
豊見城市	1	-	2	16	19	11	11	130	-	-	-	-	37	-	-	189	-	○	
糸満市	-	-	-	26	26	12	3	304	166	-	-	-	184	-	9	678	小学校での「命の授業」への協力、健康福祉まつりへの協力	○	
南城市	-	-	-	25	25	10	1	120	-	-	-	5	70	5	36	247	特定健診及び婦人がん検診時の問診票記入補助	-	
与那原町	-	-	1	14	15	6	2	267	-	-	-	5	89	6	80	455	7か月児健康相談、1歳児健康相談	○	
八重瀬町	-	-	4	12	16	6	3	9	-	-	-	-	39	19	-	76	-	○	
南風原町	-	-	-	24	24	11	3	443	110	-	-	16	51	11	-	645	-	-	
宮古島市	1	1	1	33	36	12	6	72	1	-	72	1	58	-	-	222	-	○	
多良間村	-	-	-	3	3	-	1	-	-	-	-	-	6	-	-	7	-	○	
石垣市	-	-	4	24	28	12	12	354	135	-	-	-	326	12	52	903	離乳食実習、2歳児歯科、遠隔地保健指導、ルーキーママの集い等の補助	○	
竹富町	-	-	-	7	7	1	4	14	-	-	-	-	14	-	20	53	各種健診事業等の補助、乳幼児相談事業の補助	○	
与那国町	-	-	-	5	5	12	-	10	-	-	-	-	7	-	988	1,017	予防接種事業の補助、母子保健だよりの配布(月1回:未就学児のいる世帯の様子をみながら)、乳幼児相談事業での計測等	○	

※母子保健推進員活動件数に関しては、各市町村で把握、集計された件数を掲載している。

令和2年10月沖縄県地域保健課調べ

11. 妊産婦栄養強化事業

(表4-8)

事項 保健所 市町村	支給実人員						合計	牛乳又は粉乳以外 で支給しているもの (その他)について
	妊産婦			乳幼児				
	牛乳	粉乳	その他	牛乳	粉乳	その他		
総数		1			14		15	
北部保健所	-	-	-	-	-	-	-	
国頭村	-	-	-	-	-	-	-	
大宜味村	-	-	-	-	-	-	-	
東村	-	-	-	-	-	-	-	
今帰仁村	-	-	-	-	-	-	-	
本部町	-	-	-	-	-	-	-	
名護市	-	-	-	-	-	-	-	
伊江村	-	-	-	-	-	-	-	
伊平屋村	-	-	-	-	-	-	-	
伊是名村	-	-	-	-	-	-	-	
中部保健所	-	1	-	-	5	-	6	
恩納村	-	-	-	-	-	-	-	
宜野座村	-	-	-	-	1	-	1	
金武町	-	-	-	-	-	-	-	
うるま市	-	-	-	-	1	-	1	
沖縄市	-	-	-	-	-	-	-	
読谷村	-	-	-	-	-	-	-	
嘉手納町	-	-	-	-	-	-	-	
北谷町	-	-	-	-	-	-	-	
北中城村	-	-	-	-	-	-	-	
中城村	-	-	-	-	1	-	1	
宜野湾市	-	1	-	-	2	-	3	
那覇市保健所	-	-	-	-	-	-	-	
那覇市	-	-	-	-	-	-	-	
南部保健所	-	-	-	-	7	-	7	
浦添市	-	-	-	-	-	-	-	
久米島町	-	-	-	-	-	-	-	
渡嘉敷村	-	-	-	-	-	-	-	
座間味村	-	-	-	-	-	-	-	
粟国村	-	-	-	-	-	-	-	
渡名喜村	-	-	-	-	-	-	-	
南大東村	-	-	-	-	-	-	-	
北大東村	-	-	-	-	-	-	-	
西原町	-	-	-	-	-	-	-	
豊見城市	-	-	-	-	1	-	1	
糸満市	-	-	-	-	-	-	-	
南城市	-	-	-	-	-	-	-	
与那原町	-	-	-	-	-	-	-	
八重瀬町	-	-	-	-	6	-	6	
南風原町	-	-	-	-	-	-	-	
宮古保健所	-	-	-	-	-	-	-	
宮古島市	-	-	-	-	-	-	-	
多良間村	-	-	-	-	-	-	-	
八重山保健所	-	-	-	-	2	-	2	
石垣市	-	-	-	-	2	-	2	
竹富町	-	-	-	-	-	-	-	
与那国町	-	-	-	-	-	-	-	

沖縄県地域保健課調べ

12. 母親学級及び両親学級等の事業内容

(表4-9)

項目 保健所 市町村	食育の ための実習		分娩準備の ための実習		母乳保育普及 のための実習		育児実習		母と子の 遊びと運動		その他		
	回数	人数	回数	人数	回数	人数	回数	人数	回数	人数	回数	人数	内容
総数	127	1,013	49	432	30	338	81	1,056	40	470	104	1,886	
北部保健所	9	53	3	1	1	9	6	100	1	13	9	72	
国頭村	2	13	-	-	-	-	-	-	-	-	1	-	福祉まつり内でマタニティクラスの実施(参加者ゼロ)
大宜味村	3	25	3	1	-	-	-	-	1	13	5	49	
東村	-	-	-	-	-	-	-	-	-	-	-	-	
今帰仁村	-	-	-	-	1	9	-	-	-	-	3	23	理学療法士による妊産婦の姿勢と保健師による講話、3回中1回に助産師による母乳栄養について
本部町	4	15	-	-	-	-	-	-	-	-	-	-	
名護市	-	-	-	-	-	-	6	100	-	-	-	-	
伊江村	-	-	-	-	-	-	-	-	-	-	-	-	
伊平屋村	-	-	-	-	-	-	-	-	-	-	-	-	
伊是名村	-	-	-	-	-	-	-	-	-	-	-	-	
中部保健所	37	309	22	225	19	199	36	366	23	334	44	1,172	
恩納村	-	-	-	-	-	-	-	-	-	-	-	-	
宜野座村	4	14	-	-	-	-	2	20	-	-	5	30	
金武町	8	35	-	-	-	-	4	8	-	-	8	38	産後ママ(ひよこ)教室…小児救急法実習及び産後ママの栄養講話
うるま市	2	16	2	22	-	-	2	29	1	35	-	-	
沖縄市	5	66	11	113	11	113	22	278	22	299	5	48	赤ちゃんとお母さんの健康について
読谷村	3	10	3	15	3	10	3	15	-	-	3	9	
嘉手納町	-	-	-	-	-	-	-	-	-	-	-	-	
北谷町	2	14	2	31	2	23	3	16	-	-	5	32	妊婦及びパートナーと先輩パパ・ママ&赤ちゃんとの交流(3回18人)、妊婦及びパートナーに対するカウンセラーによる育児講話(2回14人)
北中城村	2	6	2	3	-	-	-	-	-	-	-	-	
中城村	-	-	-	-	-	-	-	-	-	-	-	-	
宜野湾市	11	148	2	41	3	53	-	-	-	-	18	1,015	
那覇市保健所	-	-	-	-	-	-	-	-	-	-	-	-	
那覇市	-	-	-	-	-	-	-	-	-	-	-	-	
南部保健所	57	533	4	30	-	-	20	387	16	123	28	501	
浦添市	10	158	-	-	-	-	-	-	-	-	7	149	マタニティスクール、赤ちゃん(未熟児)教室
久米島町	-	-	-	-	-	-	-	-	-	-	-	-	
渡嘉敷村	-	-	-	-	-	-	-	-	-	-	-	-	
座間味村	1	4	-	-	-	-	-	-	-	-	-	-	
粟国村	-	-	-	-	-	-	-	-	-	-	-	-	
渡名喜村	-	-	-	-	-	-	-	-	-	-	-	-	
南大東村	1	9	-	-	-	-	-	-	-	-	-	-	
北大東村	-	-	-	-	-	-	-	-	-	-	-	-	
西原町	-	-	-	-	-	-	-	-	5	52	5	90	ベビースクール
豊見城市	10	168	-	-	-	-	-	-	-	-	-	-	
糸満市	4	30	4	30	-	-	-	-	-	-	-	-	
南城市	5	17	-	-	-	-	-	-	-	-	-	-	
与那原町	5	42	-	-	-	-	20	387	-	-	-	-	
八重瀬町	21	105	-	-	-	-	-	-	11	71	-	-	産後ヨガ、妊産婦交流会
南風原町	-	-	-	-	-	-	-	-	-	-	16	262	マタニティ教室(妊婦のための食の学習会) ・7か月児相談(発達、生活、離乳食相談)
宮古保健所	6	70	6	123	6	80	6	123	-	-	6	77	
宮古島市	6	70	6	123	6	80	6	123	-	-	6	77	マタニティ体操
多良間村	-	-	-	-	-	-	-	-	-	-	-	-	
八重山保健所	18	48	14	53	4	50	13	80	-	-	17	64	
石垣市	12	31	12	45	-	-	12	73	-	-	12	26	
竹富町	6	17	2	8	4	50	1	7	-	-	-	-	
与那国町	-	-	-	-	-	-	-	-	-	-	5	38	母乳相談会、股関節脱臼予防、ベビーマッサージ

13. 産婦健康診査の実施

	産婦健康診査について															
	産婦健康診査の実施件数				EPDS9点以上		産婦健康診査後フォロー		産後ケア事業によるフォロー						精神科・心療内科と連携した件数	その他のフォロー
	1回目		2回目		実施	件数	実施	件数	宿泊型		デイサービス型		アウトリーチ型			
	実施	件数	実施	件数					実施	件数	実施	件数	実施	件数	実施	件数
総計	10	5,440	9	5,067	9	584	6	234	3	6	2	4	7	55	5	0
北部保健所	2	53	2	81	1	4	1	6	2	6	1	4	2	14	1	-
国頭村	-	-	-	-	-	-	-	-	-	-	-	-	-	-	-	-
大宜味村	-	-	-	-	-	-	-	-	-	-	-	-	-	-	-	-
東村	-	-	-	-	-	-	-	-	-	-	-	-	-	-	-	-
今帰仁村	-	-	-	-	-	-	-	-	-	-	-	-	-	-	-	-
本部町	○	45	○	72	○	4	○	6	○	5	○	4	○	11	1	-
名護市	-	-	-	-	-	-	-	-	-	-	-	-	-	-	-	-
伊江村	-	-	-	-	-	-	-	-	-	-	-	-	-	-	-	-
伊平屋村	○	8	○	9	-	-	-	-	○	1	-	-	○	3	-	-
伊是名村	-	-	-	-	-	-	-	-	-	-	-	-	-	-	-	-
中部保健所	3	2,003	3	1,875	3	151	3	120	1	-	1	-	2	3	1	-
恩納村	-	-	-	-	-	-	-	-	-	-	-	-	-	-	-	-
宜野座村	-	-	-	-	-	-	-	-	-	-	-	-	-	-	-	-
金武町	-	-	-	-	-	-	-	-	-	-	-	-	-	-	-	-
うるま市	○	796	○	720	○	16	○	59	-	-	-	-	-	-	-	59
沖縄市	○	1,004	○	941	○	118	○	11	○	-	○	-	○	-	1	-
読谷村	-	-	-	-	-	-	-	-	-	-	-	-	-	-	-	-
嘉手納町	-	-	-	-	-	-	-	-	-	-	-	-	-	-	-	-
北谷町	-	-	-	-	-	-	-	-	-	-	-	-	-	-	-	-
北中城村	-	-	-	-	-	-	-	-	-	-	-	-	-	-	-	-
中城村	○	203	○	214	○	17	○	50	-	-	-	-	○	3	-	47
宜野湾市	-	-	-	-	-	-	-	-	-	-	-	-	-	-	-	-
那覇市保健所	1	2,260	1	2,105	1	282	1	106	-	-	-	-	1	5	3	-
那覇市	○	2,260	○	2,105	○	282	○	106	-	-	-	-	○	5	3	-
南部保健所	4	1,124	3	1,006	4	147	1	2	-	-	-	-	2	33	-	-
浦添市	○	1,095	○	982	○	144	-	-	-	-	-	-	○	33	-	-
久米島町	○	29	○	24	○	-	-	-	-	-	-	-	○	-	-	-
渡嘉敷村	○	-	○	-	-	-	-	-	-	-	-	-	-	-	-	-
座間味村	-	-	-	-	-	-	-	-	-	-	-	-	-	-	-	-
粟国村	○	-	-	-	○	1	○	2	-	-	-	-	-	-	-	-
渡名喜村	-	-	-	-	-	-	-	-	-	-	-	-	-	-	-	-
南大東村	-	-	-	-	-	-	-	-	-	-	-	-	-	-	-	-
北大東村	-	-	-	-	-	-	-	-	-	-	-	-	-	-	-	-
西原町	-	-	-	-	○	2	-	-	-	-	-	-	-	-	-	-
豊見城市	-	-	-	-	-	-	-	-	-	-	-	-	-	-	-	-
糸満市	-	-	-	-	-	-	-	-	-	-	-	-	-	-	-	-
南城市	-	-	-	-	-	-	-	-	-	-	-	-	-	-	-	-
与那原町	-	-	-	-	-	-	-	-	-	-	-	-	-	-	-	-
八重瀬町	-	-	-	-	-	-	-	-	-	-	-	-	-	-	-	-
南風原町	-	-	-	-	-	-	-	-	-	-	-	-	-	-	-	-
宮古保健所	-	-	-	-	-	-	-	-	-	-	-	-	-	-	-	-
宮古島市	-	-	-	-	-	-	-	-	-	-	-	-	-	-	-	-
多良間村	-	-	-	-	-	-	-	-	-	-	-	-	-	-	-	-
八重山保健所	-	-	-	-	-	-	-	-	-	-	-	-	-	-	-	-
石垣市	-	-	-	-	-	-	-	-	-	-	-	-	-	-	-	-
竹富町	-	-	-	-	-	-	-	-	-	-	-	-	-	-	-	-
与那国町	-	-	-	-	-	-	-	-	-	-	-	-	-	-	-	-

及び産後うつ病の把握状況

産後うつ病について							
市町村 把握人数	個別支援 実施人数	産後うつ病を把握したきっかけ					内容
		医療機関から紹介	妊婦の時から	本人からの相談	産婦健康診査	その他	
25	26	7	6	4	1	3	-
-	-	0	0	0	0	0	-
-	-	-	-	-	-	-	-
-	-	-	-	-	-	-	-
-	-	-	-	-	-	-	-
-	-	-	-	-	-	-	-
-	-	-	-	-	-	-	-
-	-	-	-	-	-	-	-
-	-	-	-	-	-	-	-
-	-	-	-	-	-	-	-
7	8	2	2	1	1	1	-
-	-	-	-	-	-	-	-
-	-	-	-	-	-	-	-
-	-	-	-	-	-	-	-
3	3	○	○	-	-	○	家族からの相談で把握
3	4	○	○	-	○	-	-
-	-	-	-	-	-	-	-
-	-	-	-	-	-	-	-
1	1	-	-	○	-	-	-
-	-	-	-	-	-	-	-
-	-	-	-	-	-	-	-
-	-	-	-	-	-	-	-
8	8	1	1	0	0	1	-
8	8	○	○	-	-	○	乳児健診から把握1名、妊産婦・新生児訪問事業から把握1名
9	9	4	2	2	0	0	-
-	-	-	-	-	-	-	-
-	-	-	-	-	-	-	-
-	-	-	-	-	-	-	-
-	-	-	-	-	-	-	-
1	1	-	○	-	-	-	-
-	-	-	-	-	-	-	-
-	-	-	-	-	-	-	-
-	-	-	-	-	-	-	-
1	1	○	-	-	-	-	-
2	2	○	-	○	-	-	-
1	1	○	-	-	-	-	-
1	1	○	-	-	-	-	-
3	3	-	○	○	-	-	-
1	1	0	1	1	0	0	-
1	1	-	○	○	-	-	-
-	-	-	-	-	-	-	-
-	-	0	0	0	0	1	-
-	-	-	-	-	-	○	該当者なし
-	-	-	-	-	-	-	-
-	-	-	-	-	-	-	-

14. 子ども・子育て支援交付金等について

(表4-6)

取組内容 保健所 市町村	総 数	子育て支援交付金						一般財源化された事業			その他	母子健康包括支援センター		
		特定事業						その他			(10) その他の事業	(11) 設置の有無	(12) 設置箇所数	(13) 設置の型
		(1) 利用者支援事業 (基本型)	(2) 利用者支援事業 (母子保健型)	(3) 乳児家庭全戸訪問事業 (こんにちは赤ちゃん事業)	(4) 養育支援訪問事業	(5) ファミリー・サポート・センター事業	(6) 子どもを守る地域ネットワーク強化事業	(7) 子育て支援ネットワーク事業	(8) 子どもの事故防止強化事業	(9) 思春期保健対策等の推進				
総計	156	6	13	33	24	28	13	3	5	6	14	11	0	-
北部保健所	25	0	2	6	5	4	1	0	1	0	4	2	0	-
名護市	5			○	○	○	○				○			
国頭村	4			○	○	○			○					
大宜味村	0													
東村	0													
今帰仁村	4		○	○	○							○	1	④型
本部町	6		○	○	○	○					○	○	1	④型
伊江村	4			○	○	○					○			
伊平屋村	2			○							○			
伊是名村	0													
中部保健所	59	4	7	10	9	10	6	0	2	5	2	4	0	-
宜野湾市	6		○	○	○	○	○			○				
沖縄市	7		○	○	○	○	○			○		○	1	④型
うるま市	10	○	○	○	○	○	○		○	○	○	○	1	①型
恩納村	5	○	○	○	○	○								
宜野座村	0													
金武町	2			○		○								
読谷村	5		○	○	○	○						○	1	④型
嘉手納町	5	○		○	○	○	○							
北谷町	9	○	○	○	○	○	○		○	○	○			
北中城村	5			○	○	○	○			○				
中城村	5		○	○	○	○						○	1	④型
那覇市保健所	6	1	1	1	1	1	0	0	0	0	0	1	0	-
那覇市	6	○	○	○	○	○	-					○	2	②型
南部保健所	49	0	3	11	7	11	4	1	1	1	6	4	0	-
浦添市	5		○	○	○	○	○							
糸満市	4			○	○	○						○	1	④型
豊見城市	4			○	○	○	○							
南城市	3			○	○	○								
渡嘉敷村	2			○		○								
座間味村	3			○		○					○			
粟国村	0													
渡名喜村	1										○			
南大東村	6		○	○	○					○	○	○	1	④型
北大東村	2										○	○	1	③型
久米島町	3					○	○				○			
西原町	5			○		○		○	○		○			
八重瀬町	3			○	○	○								
与那原町	2			○		○								
南風原町	6		○	○	○	○	○					○	2	母子保健型と特定型をそれぞれ立ち上げ、連携して実施
宮古保健所	5	0	0	2	1	0	1	1	0	0	0	0	0	-
宮古島市	1			○										
多良間村	4			○	○		○	○						
八重山保健所	12	1	0	3	1	2	1	1	1	0	2	0	0	-
石垣市	8	○		○	○	○	○	○	○		○			
竹富町	2			○		○								
与那国町	2			○							○			

資料: 地域保健課調べ

15. 市町村母子保健事業実施状況(次世代育成支援対策推進事業実績)

10) その他の事業

○令和元年度実施市町村と実施内容

(表4-10)

市町村	項目	具体的な取組内容
名護市	①事業名	おっぱい相談
	②実施している者(職種)	助産師
	③対象者	妊産婦
	④内容	おっぱいに関する様々な不安や悩みを聞き、母乳育児をサポートする。
	【備考】	月1回、1日3名を対象とする。
本部町	①事業名	産婦健康診査
	②実施している者(職種)	医師、助産師、看護師
	③対象者	産後2週目、産後1か月目の産婦
	④内容	出産医療機関にて産婦に対する健康診査(母体の身体的機能の回復、授乳状況、精神状況の把握など)
	【備考】	医療機関へ委託
	①事業名	産後ケア事業
	②実施している者(職種)	助産師
	③対象者	産後4か月未満の産婦で市町村が必要と認めた方(育児の支援者がいないや育児不安があるなど)
④内容	医療機関や助産院などで母子に対しての心身のケアや育児サポート等を行い、産後安心して子育てが出来るよう支援する	
【備考】	医療機関や助産院、フリー助産師へ委託	
本部町	①事業名	新生児聴覚検査費用助成事業
	②実施している者(職種)	
	③対象者	新生児
	④内容	出産後まもない時期に医療機関で新生児聴覚検査を受けた児に対して費用の一部助成を行う(償還払い)
	①事業名	一般不妊治療および不育治療費用助成事業
	②実施している者(職種)	
	③対象者	一般不妊治療および不育治療を行った方
④内容	年度内1回に限り各々に対し5万円を上限と費用助成を行う	
本部町	①事業名	受胎調節費用助成事業
	②実施している者(職種)	
	③対象者	18歳未満の子を養育する女子で、妊娠出産が可能な年齢で、子宮内避妊具を望むもの。なお、産婦人科医によって適応が認められるもの。
	④内容	子宮内避妊具挿入における費用を一部助成(4万円/回上限)
	①事業名	法定外予防接種事業
	②実施している者(職種)	
	③対象者	MR定期接種の機会を逃した2歳～5歳、7歳～18歳以下のもの
④内容	1人1回に限り行政措置として接種を補助する	
伊江村	①事業名	離乳食教室
	②実施している者(職種)	管理栄養士・保健師
	③対象者	第1子で離乳食についての講話と調理実習を実施
	④内容	管理栄養士による離乳食についての講話と調理実習を実施
	【備考】	管理栄養士による離乳食についての講話と調理実習を実施

10) その他の事業

○令和元年度実施市町村と実施内容

(表4-10)

市町村	項目	具体的な取組内容
伊江村	①事業名	育児サークル「イルカ」
	②実施している者(職種)	保健師・母子担当
伊江村	③対象者	妊婦・親子
	④内容	毎月1回開催:育児中の母親たちのコミュニケーションの場として、毎月テーマを決め活動している。
伊江村	①事業名	妊婦のつどい
	②実施している者(職種)	保健師・母子担当
伊江村	③対象者	妊婦
	④内容	①妊婦さんと母推さんが顔見知りになれるように。 ②話の中で妊婦さんが困っていることやプログラムの内容等拾っていく。
伊平屋村	①事業名	ウェルネスデハピネスプラス(集いの場)
	②実施している者(職種)	母子保健推進員、保健師、助産師(非常勤)
伊平屋村	③対象者	1歳未満の児とその保護者及び家族
	④内容	アルバム作り、ゆんたく会、ブックスタート、健康チェック、個別相談
伊平屋村	【備考】	令和2年度からは産前・産後サポート事業として実施する。
	①事業名	運動実技講演会・親子運動遊び
うるま市	②実施している者(職種)	運動遊び講師、保健師
	③対象者	3歳児～就学前の親子
うるま市	④内容	親子運動遊び・子どもの発達に合わせた遊びの紹介、生活リズムに関する講話
	【備考】	交付金活用なし
うるま市	①事業名	思春期講演会
	②実施している者(職種)	思春期支援団体代表者
うるま市	③対象者	市内在住・在勤者
	④内容	講演(思春期の子どもたちを取り巻く現状、支援者に求められること)
うるま市	【備考】	交付金活用なし
	①事業名	健康応援ブックの作成・配布
うるま市	②実施している者(職種)	保健師
	③対象者	妊婦(妊娠届出時に配布)、転入者、乳幼児の保護者(乳幼児健診時に配布)
うるま市	④内容	妊娠期から乳幼児期・学童思春期にわたる健康づくりに特化した情報提供
	【備考】	交付金活用なし
北谷町	①事業名	乳幼児健診未受診対策事業(特定非常勤保健師)
	②実施している者(職種)	保健師・母子保健推進員
北谷町	③対象者	乳幼児健診未受診者および保護者
	④内容	未受診者への家庭訪問・電話等による受診勧奨と情報確認。保育所からの受診勧奨依頼。母子保健推進員学習会
座間味村	①事業名	療育相談
	②実施している者(職種)	作業療法士(雇い上げ)・保健師
座間味村	③対象者	気になる子どもの保護者及び関係者(診断の有無を問わず)
	④内容	保護者による個別相談及び幼稚園、小中学校教諭
座間味村	【備考】	交付金なし

10) その他の事業

○令和元年度実施市町村と実施内容

(表4-10)

市町村	項目	具体的な取組内容
渡名喜村	①事業名	育児交流会
	②実施している者(職種)	担当者・母子保健推員・保健師
	③対象者	0歳から就学前児
渡名喜村	④内容	遊びと食を通して子どもと親同士の交流や子どもの育成
	①事業名	ぴよぴよクラブ
	②実施している者(職種)	母子保健推員・保健師
渡名喜村	③対象者	0歳から就園前児
	④内容	子ども及び親同士の交流
	①事業名	フッ素塗布事業
渡名喜村	②実施している者(職種)	歯科医師、歯科衛生師、保健師、担当者、母子保健推進員
	③対象者	0歳～就学前児
	④内容	歯科健診、はみがき指導、フッ素塗布
南大東村	①事業名	乳幼児の歯と口の健康づくり
	②実施している者(職種)	保健師、母子保健推進員、(歯科衛生士;外部)
	③対象者	保育所と幼稚園の保護者、保育所生、幼稚園生、小学生
南大東村	④内容	月に1回の保育所での歯みがき教室、年に1回外部から歯科衛生士を招いての歯みがき教室、幼小中学校でのフッ素洗口等を行っています。
	①事業名	こんにちは赤ちゃん訪問
	②実施している者(職種)	母子保健推進員 保健師
北大東村	③対象者	島内にいる
	④内容	訪問票で1ヶ月健診の受診状況、母子の体調、過去1週間の母親の気分、赤ちゃんに対する気持ち、身近で手助けしてくれる人の存在、不安、相談を聞き取り。その他任意予防接種の希望調査も行っている。
	【備考】	交付金活用なし。対象者少ないため。
久米島町	①事業名	5歳児健康診査
	②実施している者(職種)	医師、保健師、歯科医師、視能訓練士、保育士、臨床心理士、事務職、母子保健推進員
	③対象者	満5歳の児
久米島町	④内容	身体計測、視力検査、歯科検診、集団遊び、医師診察、子育て相談
	①事業名	親子支援事業
	②実施している者(職種)	臨床心理士
久米島町	③対象者	子育て中の保護者、乳幼児健康診査後の要フォロー児
	④内容	子育て相談、子育て講座、子ども個別療育、保健所(園)巡回、教育や医療との連携、保育士向け勉強会
	①事業名	親子療育事業
西原町	②実施している者(職種)	保健師、保育士、臨床心理士、母子保健推進員
	③対象者	乳幼児健診後、支援が必要と思われる児とその保護者
	④内容	親子で一緒に遊びを楽しみ、小集団の中でお友達との関わり方を体験する。また、保護者の子育てに関する相談に対応し、育児をサポートしていく。
西原町	【備考】	一般財源

10) その他の事業

○令和元年度実施市町村と実施内容

(表4-10)

市町村	項目	具体的な取組内容
石垣市	①事業名	妊産婦・乳幼児保健相談
	②実施している者(職種)	栄養士、保健師
	③対象者	妊産婦及び乳幼児をもつ親、希望者
	④内容	妊娠期の食事や児の離乳食等の栄養相談および児の成長に関する保健相談
	【備考】	月に1回(年12回)
石垣市	①事業名	離乳食実習
	②実施している者(職種)	栄養士
	③対象者	生後4か月児を持つ保護者
	④内容	調理実習、栄養相談及び指導
石垣市	①事業名	ルーキーママのつどい
	②実施している者(職種)	保健師、行政職、母子保健推進員、インストラクター
	③対象者	生後4か月児から6か月児の第1子をもつ保護者
	④内容	初めての出産・育児を経験する親を対象に適切な養育を行えるよう、育児の不安を解消するとともに、相談や情報交換できる仲間づくりの場として、交流を図る
与那国町	①事業名	すくすくくいてい(乳幼児相談事業)
	②実施している者(職種)	保健師、栄養士、母子保健推進員、事務職
	③対象者	乳幼児とその保護者
	④内容	身体計測、子育てに関する相談、栄養(離乳食含む)相談
与那国町	①事業名	就学前児歯科検診
	②実施している者(職種)	歯科医師、歯科衛生士、保健師、母子保健推進員、事務職
	③対象者	2歳～6歳児(未就学児)とその保護者
	④内容	歯科検診、染め出し、ブラッシング指導
与那国町	①事業名	島ネットワーク総合相談事業(子育て相談)
	②実施している者(職種)	臨床心理士、保健師
	③対象者	乳幼児健診で心理相談の対象となる児・保護者、子育てに困りごとを抱えている親(相談希望のあった者)・支援者
	④内容	子どもの発達に関すること(必要時発達検査)、関わり方への助言 等

資料:令和元年9月 沖縄県地域保健課調べ(市町村報告分)

16-1. 市町村の心理士の配置状況

(表4-11)

項目 保健所 市町村	乳児一般健診		1歳6か月健診		3歳児健診	
	常勤	非常勤	常勤	非常勤	常勤	非常勤
総数	-	5	3	25	4	22
北部保健所	-	2	-	5	-	5
国頭村	-	-	-	-	-	-
大宜味村	-	-	-	-	-	-
東村	-	-	-	-	-	-
今帰仁村	-	○	-	○	-	○
本部町	-	-	-	○	-	○
名護市	-	-	-	○	-	○
伊江村	-	-	-	○	-	○
伊平屋村	-	○	-	○	-	○
伊是名村	-	-	-	-	-	-
中部保健所	-	-	1	7	2	5
恩納村	-	-	-	○	-	○
宜野座村	-	-	-	○	-	○
金武町	-	-	-	○	-	-
うるま市	-	-	-	-	○	-
沖縄市	-	-	-	○	-	○
読谷村	-	-	-	○	-	○
嘉手納町	-	-	-	○	-	-
北谷町	-	-	-	○	-	○
北中城村	-	-	-	-	-	-
中城村	-	-	○	-	○	-
宜野湾市	-	-	-	-	-	-
那覇市保健所	-	-	-	1	-	-
那覇市	-	-	-	○	-	-
南部保健所	-	2	1	9	1	9
浦添市	-	-	-	○	-	○
久米島町	-	-	-	○	-	○
渡嘉敷村	-	○	-	○	-	○
座間味村	-	-	-	-	-	-
粟国村	-	-	-	-	-	-
渡名喜村	-	-	-	-	-	-
南大東村	-	-	-	-	-	-
北大東村	-	○	-	○	-	○
西原町	-	-	-	○	-	○
豊見城市	-	-	-	○	-	○
糸満市	-	-	-	-	-	-
南城市	-	-	-	○	-	○
与那原町	-	-	-	○	-	○
八重瀬町	-	-	○	-	○	-
南風原町	-	-	-	○	-	○
宮古保健所	-	1	-	2	-	2
宮古島市	-	-	-	○	-	○
多良間村	-	○	-	○	-	○
八重山保健所	-	-	1	1	1	1
石垣市	-	-	○	○	○	○
竹富町	-	-	-	-	-	-
与那国町	-	-	-	-	-	-

沖縄県地域保健課調べ

16-2. 市町村の心理士の配置状況

(表4-12)

項目	配置出来ていない理由
北部保健所	
国頭村	乳児・1歳6か月児・3歳児 : 人材の確保が難しい為
大宜味村	乳児・1歳6か月児・3歳児 : 30年度までは配置していたが、元年度は人材不足の為配置できなかった。
東村	乳児・1歳6か月児・3歳児 : 対象児が少ないため必要性がない
本部町	乳児 : 現状ではニーズを把握できていない(母乳相談のニーズがあるため、非常勤助産師を配置している)
名護市	乳児 : 幼児健診と比べ呼び出し人数が多いため、会場の規模や時間的に配置することが難しい。必要時には地区担当保健師が対応し、心理士へつないでいる。
伊是名村	乳児・1歳6か月児・3歳児 : 令和2年度より委託
中部保健所	
恩納村	乳児 : 以前配置していたが、実績が少ないため。もし、乳児健診で相談希望の場合は、翌週の1歳半健診へ再度来ていただくよう案内。
宜野座村	乳児 : 確保が難しい
金武町	乳児 : 予算や人員確保が困難。乳児期では、保護者からのニーズも少ないため 3歳児 : 予算や人員の確保が困難。1歳半時点での拾い上げを重視しているため、3歳時点での課題の不通過や保護者からのニーズがある場合は、保健師にて巡回相談や心理相談、事後教室、病院等へのつなぎを実施。
うるま市	乳児・1歳6か月児 : 必要性は感じるが、人員不足のため3歳児健診への配置を最優先としている。現状の人員数では配置が困難
沖縄市	乳児 : 現時点では、保健師・助産師で対応できているため。
読谷村	乳児 : 毎月定例で、こども心理相談(個別・予約制)を、実施している。別日の相談を案内している。
嘉手納町	乳児、3歳児 : 人材の確保ができない
北谷町	乳児 : 月齢が小さいため育児・発達相談のニーズが少ないため必要性がない。
北中城村	乳児・1歳6か月児・3歳児 : 乳幼児健診専属の心理士は配置していない。非常勤の心理士1名と契約しており、相談がある場合は、心理士と保護者の都合がいい日時を調整し、より細かく心理相談や発達検査・支援を行うようにしている。
中城村	乳児 : 心理相談の希望が少ないため、保健師で対応している。
宜野湾市	乳児・1歳6か月児・3歳児 : 健診日に配置ではなく、別日程で設けており、予約をとって相談対応している。
那覇市保健所	
那覇市	乳児 : 現時点では、配置する必要性が低い 3歳児 : 心理士を配置したいが、確保できないため。
南部保健所	
浦添市	乳児 : 医師の診察、保健師の支援で対応。健診後必要時、心理士へつなぐ等対応している。
久米島町	乳児 : 心理士配置の重要度が低い 3歳児 : 心理士の確保が困難である
座間味村	乳児・1歳6か月児・3歳児 : 心理士の確保が困難である
粟国村	乳児・1歳6か月児・3歳児 : 心理師の人材確保ができていない。
渡名喜村	乳児・1歳6か月児・3歳児 : 人材の確保が困難
南大東村	乳児・1歳6か月児・3歳児 : 現時点で、心理士のニーズが十分に把握できておらず、島外から招く場合の予算の確保が必要
西原町	乳児 : 日曜日の健診で、他課の嘱託心理士や謝礼の心理士の確保が困難なため。
豊見城市	乳児 : 医師の診察、保健師の支援で対応。健診後、必要に応じて心理士につなぐ等の対応をしている。
糸満市	乳児 : 乳児期の発育、発達は保健師でフォローしている。 1歳6か月児・3歳児 : 健診後に個別でフォローしていく中で、心理士との面談を必要時に設けている。
与那原町	乳児 : 乳児期には心理士につなぐ相談がない。
八重瀬町	乳児 : 心理士を配置する必要性を感じないため。
南風原町	乳児 : 保健相談の場で、保護者からの主訴や育児状況等から継続フォローの必要性を把握し、後日、地区担当保健師が関係機関と連携して支援を行うため。
宮古保健所	
宮古島市	乳児 : 乳児期の発達確認は保健師で実施できている。
八重山保健所	
石垣市	乳児 : 特に必要がないため
竹富町	乳児・1歳6か月児・3歳児 : 心理士確保が困難。
与那国町	乳児・1歳6か月児・3歳児 : 必要な方に対しては別の機会に面談を実施しているため

16-3. 心理士の役割

(表4-13)

保健所・市町村名	内容
北部保健所	
今 帰 仁 村	子育て相談室(発達相談、育児相談など)の心理士として
本 部 町	発達や子育てに困りがある保護者の育児相談
名 護 市	発達の気になる児や、保護者の育児不安に対する相談
伊 江 村	・乳幼児健診で気になる児や保護者がいるとき、保護者の希望によりその場で発達相談してもらう。 ・育児相談につなげる言語聴覚士も配置しており、言葉の相談も応じてる。
伊 平 屋 村	発達相談:主に1歳半、3歳児を対象に実施
中部保健所	
恩 納 村	・育児相談 ・発達が気になる児の観察 ・健診事後教室案内
宜 野 座 村	発達・育児相談・発達検査等
う る ま 市	・問診 ・発達面で気になる子や、親の不安が強い場合などに、会場内で心理相談を実施。継続が必要なものは、事後フォローへのつなぎを行う。
沖 縄 市	発達や子供への関わり方について、会場内で心理相談を実施。事後フォローとして個別相談や親子教室等での継続的な関わりを行っている
嘉 手 納 町	発達相談及び発達確認
北 谷 町	・発達の気になる児童についての育児・発達相談 ・事後フォローについての見立てや助言
中 城 村	・園や保健師等から要望のある児・保護者に対して、心理相談や巡回保育での定期確認の実施。 ・親子教室の開催や要対協の運営。
那覇市保健所	
那 覇 市	発達や子育て(子どもへの関わり方)について、心理士への相談を希望する市民へ個別相談を行っている。
南部保健所	
浦 添 市	発達障がい早期発見、相談対応、継続支援、療育支援へのつなぎ、医療機関の紹介・受診勧奨
久 米 島 町	育児相談・発達相談
渡 嘉 敷 村	子育てや発達の相談
北 大 東 村	育児不安や発達に関して面談。他にも夫婦関係や家族関係についても相談にのってもらっている。
西 原 町	発達に気になる子や母親の育児不安に対して個別相談を実施し、児のフォローや母親の育児不安に関する助言を行っている。
豊 見 城 市	発達支援を必要とする児の保護者の相談を行い、不安の軽減を図る。必要に応じて親子教室や個別発達相談へつなぎ、医療機関等の関係機関の紹介を行う。
南 城 市	保護者からの発達相談、健診会場にて気になる子がいたら保健師から発達相談へつなげるようつなげるよう依頼又は保護者へ直接声かけしている。
与 那 原 町	発達相談:予約及び会場にて必要時実施
八 重 瀬 町	保護者の発達に関する相談及び、問診時に課題ができなかった児に対する助言。 会場内での児の様子行動観察及び保育園の巡回相談につなげる。
南 風 原 町	健診会場での対象児の行動観察および発達面で不安のある親に対する個別相談を行い、不安軽減できるよう助言や関わり方のアドバイスを行う。
宮古保健所	
宮 古 島 市	・子育て相談(発達や育児に関する個別相談) ・発達スクリーニングを行い、要フォロー児を把握する
多 良 間 村	・気になる子への支援
八重山保健所	
石 垣 市	健診会場にて、健診受診者全て保健指導の後、発達相談実施、必要時、健診事後教室の案内、個別相談の予約等を実施

沖縄県地域保健課調べ

17.「健やか親子おきなわ

市町村	実施者						実施者						県作成: ちゆらまま (妊婦禁煙 支援教材) の使用	実施者					県作成:赤 ちゃんすく く(やせ妊婦 支援教材) の使用	発達障がい をはじめとす る育てにくさ を感じる親 への早期支 援体制	乳児全戸訪問 (こんにちは赤 ちゃん事業)		
	親子健 康手帳 交付時 の保健 指導	保健 師	助 産 師	看 護 師	栄 養 士	職 員 其 他	親子健 康手帳 交付時 の禁煙 指導	保健 師	母 子 保 健 推 進 員	助 産 師	看 護 師	栄 養 士		職 員 其 他	保健 師	助 産 師	看 護 師	栄 養 士				職 員 其 他	
総 計	41	41	7	10	14	1	41	40	0	8	8	9	1	24	36	31	4	6	17	0	18	34	41
北部保健所	9	9	1	2	2	0	9	9	0	1	1	2	0	7	9	9	1	2	2	0	7	8	9
国頭村	○	○	-	-	-	-	○	○	-	-	-	-	-	○	○	○	-	-	-	-	○	○	○
大宜味村	○	○	-	-	○	-	○	○	-	-	-	○	-	○	○	○	-	-	○	-	○	○	○
東 村	○	○	-	-	-	-	○	○	-	-	-	-	-	○	○	○	-	-	-	-	○	○	○
今帰仁村	○	○	-	-	-	-	○	○	-	-	-	-	-	○	○	○	-	-	-	-	○	○	○
本部町	○	○	○	○	-	-	○	○	-	○	○	-	-	○	○	○	○	-	-	-	○	○	○
名護市	○	○	-	○	○	-	○	○	-	-	○	○	-	○	○	○	○	-	-	-	○	-	○
伊江村	○	○	-	-	-	-	○	○	-	-	-	-	-	○	○	○	-	-	-	-	○	○	○
伊平屋村	○	○	-	-	-	-	○	○	-	-	-	-	-	○	○	○	-	-	-	-	○	○	○
伊是名村	○	○	-	-	-	-	○	○	-	-	-	-	-	○	○	○	-	-	-	-	○	○	○
中部保健所	11	11	2	4	3	0	11	11	0	3	3	1	0	5	11	9	1	3	4	0	3	9	11
恩納村	○	○	-	-	-	-	○	○	-	-	-	-	-	-	○	○	-	-	-	-	○	○	○
宜野座村	○	○	-	-	○	-	○	○	-	-	-	-	-	-	○	○	-	-	○	-	-	-	○
金武町	○	○	-	-	-	-	○	○	-	-	-	-	-	○	○	-	-	-	-	-	○	○	○
うるま市	○	○	○	○	-	-	○	○	-	○	○	-	-	○	○	-	-	-	-	-	○	-	○
沖縄市	○	○	○	○	-	-	○	○	-	○	○	-	-	○	○	○	○	-	-	-	-	○	○
読谷村	○	○	-	○	○	-	○	○	-	-	○	○	-	-	○	○	○	-	-	-	-	○	○
嘉手納町	○	○	-	-	-	-	○	○	-	-	-	-	-	○	○	○	-	-	-	-	○	○	○
北谷町	○	○	-	-	-	-	○	○	-	-	-	-	-	○	○	○	-	-	-	-	○	○	○
北中城村	○	○	-	-	○	-	○	○	-	-	-	-	-	○	○	○	-	-	○	-	○	○	○
中城村	○	○	-	-	-	-	○	○	-	-	-	-	-	○	○	○	-	-	○	-	○	○	○
宜野湾市	○	○	-	○	-	-	○	○	-	○	-	-	-	○	○	○	-	○	-	-	○	○	○
那覇市保健所	1	1	1	0	0	0	1	1	0	1	0	0	0	0	1	1	1	0	0	0	0	1	1
那覇市	○	○	○	-	-	-	○	○	-	○	-	-	-	-	○	○	○	-	-	-	-	○	○
南部保健所	15	15	2	2	7	0	15	14	0	2	2	5	0	9	12	10	1	1	8	0	6	13	15
浦添市	○	○	○	○	-	-	○	○	-	○	○	-	-	○	○	○	○	○	-	-	○	○	○
久米島町	○	○	-	-	○	-	○	○	-	-	○	-	-	-	○	○	-	-	○	-	-	○	○
渡嘉敷村	○	○	-	-	-	-	○	○	-	-	-	-	-	-	-	-	-	-	-	-	-	-	○
座間味村	○	○	-	-	-	-	○	○	-	-	-	-	-	○	○	○	-	-	-	-	○	○	○
粟国村	○	○	-	-	-	-	○	○	-	-	-	-	-	○	○	○	-	-	-	-	○	○	○
渡名喜村	○	○	-	-	-	-	○	○	-	-	-	-	-	-	-	-	-	-	-	-	-	○	○
南大東村	○	○	-	-	-	-	○	○	-	-	-	-	-	○	-	-	-	-	-	-	-	○	○
北大東村	○	○	-	-	-	-	○	○	-	-	-	-	-	○	-	-	-	-	-	-	-	○	○
西原町	○	○	-	-	○	-	○	○	-	-	-	○	-	○	○	○	-	-	○	-	○	○	○
豊見城市	○	○	-	-	○	-	○	○	-	-	-	-	-	○	○	○	-	-	○	-	-	○	○
糸満市	○	○	-	-	○	-	○	○	-	-	-	-	-	-	○	-	-	○	-	-	-	○	○
南城市	○	○	-	-	○	-	○	○	-	-	○	-	-	○	○	○	-	-	○	-	○	○	○
与那原町	○	○	-	-	○	-	○	○	-	-	○	-	-	-	○	○	-	-	○	-	-	○	○
八重瀬町	○	○	○	○	-	-	○	○	-	○	○	-	-	-	○	-	-	○	-	-	-	○	○
南風原町	○	○	-	-	○	-	○	○	-	-	○	-	-	○	○	○	-	-	○	-	-	○	○
宮古保健所	2	2	1	1	1	1	2	2	0	1	1	1	1	0	1	0	0	0	1	0	0	2	2
宮古島市	○	○	○	○	○	○	○	○	-	○	○	○	○	-	○	-	-	-	○	-	-	○	○
多良間村	○	○	-	-	-	-	○	○	-	-	-	-	-	-	-	-	-	-	-	-	-	○	○
八重山保健所	3	3	0	1	1	0	3	3	0	0	1	0	0	3	2	2	0	0	2	0	2	1	3
石垣市	○	○	-	○	-	-	○	○	-	-	○	-	-	○	-	-	-	-	-	-	-	-	○
竹富町	○	○	-	-	○	-	○	○	-	-	-	-	-	○	○	○	-	-	○	-	○	-	○
与那国町	○	○	-	-	-	-	○	○	-	-	-	-	-	○	○	○	-	-	○	-	○	○	○

21」市町村の取組(令和元年度)

(表4-14)

実施者							母親学級取組内容							思春期対策としての学習会を実施										
保健師	母子保健推進員	助産師	看護師	栄養士	職員	その他	母親学級の実施	禁煙指導の実施	実施者	妊娠中の飲酒防止に関する指導	実施者	歯周病予防に関する指導	実施者	母乳育児を推進する取組	ふれあい体験学習	自助グループの支援	育児支援視点での健診取組	気になる親子へ要保護児童対策協議会に情報提供を行う基準の設定	性教育学習会	回数/年度	喫煙防止教育	回数/年度	アルコール・薬物の有害性に関する学習会	回数/年度
37	30	14	6	2	4		20	11		11		10		24	4	1	37	22	16	129	5	59	4	6
9	4	2	2	0	0		4	2		2		2		5	1	0	9	5	2	3	1	2	1	2
○	-	-	-	-	-		○	-	-	-	-	-	-	○	-	-	○	○	○	2	-	-	-	-
○	○	-	-	-	-		○	○	保健師・栄養士	○	保健師・栄養士	-	-	○	-	-	○	-	-	-	-	-	-	-
○	○	-	-	-	-		-	-	-	-	-	-	-	-	-	-	○	○	-	-	-	-	-	-
○	-	-	-	-	-		○	-	-	-	○	保健師		○	-	-	○	○	-	-	-	-	-	-
○	○	○	-	-	-		-	-	-	-	-	-	-	-	-	-	○	○	-	-	-	-	-	-
○	-	-	○	-	-		-	-	-	-	-	-	-	-	-	-	○	-	-	-	○	2	○	2
○	○	-	-	-	-		-	-	-	-	-	-	-	○	-	-	○	-	○	1	-	-	-	-
○	-	-	-	-	-		-	-	-	-	-	-	-	-	-	-	○	-	-	-	-	-	-	-
10	10	4	1	0	2		7	2		2		4		9	3	0	11	5	8	51	2	2	1	1
○	○	-	-	-	-		-	-	-	-	-	-	-	○	-	-	○	-	○	1	-	-	-	-
○	○	-	-	-	-		-	-	-	-	-	-	-	○	-	-	○	-	○	3	-	-	-	-
-	○	-	-	-	-		○	-	-	-	-	-	-	○	○	-	○	○	○	5	-	-	-	-
○	-	○	-	-	-		○	-	-	-	-	-	-	○	-	-	○	-	○	9	-	-	-	-
○	○	○	-	-	○		○	-	-	-	○	歯科医師		○	-	-	○	○	○	26	-	-	-	-
○	○	○	○	-	-		○	○	保健師・看護師・助産師	○	栄養士	○	歯科衛生士	-	-	-	○	○	-	-	○	1	-	-
○	○	-	-	-	-		-	-	-	-	-	-	-	○	-	-	○	-	-	-	-	-	-	-
○	○	-	-	-	○		○	○	助産師	○	助産師	○	歯科医師	○	○	-	○	-	○	2	-	-	-	-
○	○	○	-	-	-		○	-	-	-	○	保健師		○	○	-	○	○	○	1	○	1	○	1
○	○	○	-	-	-		-	-	-	-	-	-	-	-	-	-	○	-	-	-	-	-	-	-
○	○	-	-	-	-		○	-	-	-	-	-	-	○	-	-	○	○	○	4	-	-	-	-
1	1	0	0	0	1		0	0		0		0		0	0	1	1	1	1	53	1	53	0	-
○	○	-	○	-	○		-	-	-	-	-	-	-	-	-	○	○	○	○	53	○	53	-	-
13	12	6	2	1	0		6	4		4		2		7	0	0	13	8	2	6	0	0	0	0
○	○	○	○	-	-		○	○	助産師管理栄養士	○	助産師管理栄養士	○	助産師管理栄養士	○	-	-	○	-	○	5	-	-	-	-
○	-	○	-	-	-		-	-	-	-	-	-	-	-	-	-	○	-	-	-	-	-	-	-
○	-	-	-	-	-		○	○	保健師	○	保健師	-	-	-	-	-	○	-	-	-	-	-	-	-
-	○	-	-	-	-		-	-	-	-	-	-	-	-	-	-	○	-	-	-	-	-	-	-
○	-	-	-	-	-		-	-	-	-	-	-	-	-	-	-	○	○	-	-	-	-	-	-
○	○	-	-	-	-		-	-	-	-	-	-	-	-	-	-	○	○	-	-	-	-	-	-
○	○	-	-	-	-		-	-	-	-	-	-	-	-	-	-	○	○	○	1	-	-	-	-
○	○	-	-	-	-		-	-	-	-	-	-	-	-	-	-	○	○	-	-	-	-	-	-
○	○	○	-	-	-		○	○	保健師	○	保健師	○	保健師	○	-	-	○	-	-	-	-	-	-	-
-	○	-	-	-	-		○	-	-	-	-	-	-	○	-	-	○	○	-	-	-	-	-	-
○	○	○	○	-	-		-	-	-	-	-	-	-	○	-	-	○	○	-	-	-	-	-	-
○	○	-	-	-	-		○	○	保健師管理栄養士	○	保健師管理栄養士	-	-	○	-	-	○	○	-	-	-	-	-	-
2	1	1	1	1	0		1	1		1		1		1	0	0	1	1	2	15	0	0	1	1
○	○	○	○	○	-		○	○	保健師	○	保健師	○	保健師	○	-	-	○	-	○	14	-	-	-	-
○	-	-	-	-	-		-	-	-	-	-	-	-	-	-	-	○	○	1	-	-	○	1	
2	2	1	0	0	1		2	2		2		1		2	0	0	2	2	1	1	1	2	1	2
○	○	○	-	-	-		○	○	保健師	○	保健師	○	歯科衛生士	○	-	-	○	-	-	-	-	-	-	-
○	○	-	-	-	-		○	○	助産師	○	助産師	-	-	○	-	-	○	○	○	1	○	2	○	2
-	-	-	-	-	○		-	-	-	-	-	-	-	-	-	-	○	○	-	-	-	-	-	-

17.「健やか親子おきなわ21」市町村の取組

(1)母乳育児を推進する取組

(表4-16)

市町村名	取組内容
北部保健所	
国頭村	乳児家庭全戸訪問にて母乳育児指導を実施している
大宜味村	新生児訪問にて情報提供
今帰仁村	助産師による、産後ケア事業
本部町	母乳の意義を妊娠期からへ伝え、産後必要な方へは助産師訪問指導やケアを行っている
伊平屋村	助産師による出張母乳外来
中部保健所	
恩納村	妊婦訪問、新生児訪問等にて母乳のメリットや授乳方法の指導を実施
宜野座村	母乳の利点等パンフレットを使用し説明
金武町	新生児訪問時のほけん指導、乳児健診時の個別栄養指導の指導
うるま市	産婦訪問での授乳指導、母乳相談
沖縄市	両親学級にて母乳育児についての講話 こんにちは赤ちゃん事業にて助産師による授乳指導
嘉手納町	新生児訪問にて、助産師による母乳育児に関する指導を行っている
北谷町	両親学級、妊産婦、乳児訪問指導、育児学級、乳児母乳相談(乳児健診に併設)
北中城村	助産師訪問を希望者全員に実施している
宜野湾市	親子健康手帳交付面接時に資料の提供や両親学級での講話
南部保健所	
浦添市	妊産婦・新生児訪問の際、助産師、保健師が指導
南大東村	月1回助産師による母乳相談を実施している
豊見城市	助産師外来等の情報提供、乳児健診での助産師有資格者による保健相談
南城市	新生児訪問で乳房マッサージ等を指導している
与那原町	新生児訪問での母乳育児への支援
南風原町	新生児、乳児訪問で保健指導を実施している
宮古保健所	
宮古島市	マタニティスクールにて母乳に関する講話を実施
八重山保健所	
石垣市	両親学級時に母乳育児について講話の内容に入れている妊産婦訪問時に保健指導で行っている
竹富町	おっぱい教室の実施。妊娠中、授乳中のセルフケアや卒乳についての講話と、実際の乳房ケアの実施

資料：沖縄県地域保健課調べ

17.「健やか親子おきなわ21」市町村の取組

(2)ふれあい体験学習

(表4-17)

市町村名	取組内容
北部保健所	
本部町	※他課にて本部中学校(3年生)を対象に、赤ちゃん人形の抱っこ体験。1回/年。
中部保健所	
金武町	町内の中学2年生に対する助産師による講話及び乳児の抱っこ体験、保護者へのインタビュー、保健師講話
北谷町	赤ちゃん人形抱っこ体験・妊婦体験・誕生学講話
北中城村	夏休み後に助産師の講話と赤ちゃんの抱っこ体験を中学3年生を対象に実施 (村内には中学校が1校のみ)

(3)自助グループの活動内容・支援内容

(表4-18)

市町村名	取組内容
那覇市保健所	
那覇市	ダウン症児と保護者の交流を目的に、月1回の定例会や余暇活動を実施している ・定例会の運営に関する相談支援 ・参加者に関する相談支援

(4)育児支援に視点をおいた健診の取組に対する課題

(表4-19)

市町村名	取組内容
なし	

資料:沖縄県地域保健課調べ

17.「健やか親子おきなわ21」市町村の取組

(5)健診受診率の向上のために取り組んでいること

(表4-19)

市町村名	取組内容
北部保健所	
国頭村	母子保健推進員に受診勧奨の電話を掛けてもらっている。
大宜味村	母子保健推進員による受診勧奨のための電話連絡や、保育所入所児は保育所担任からの声かけ。
東村	母子保健推進員・保育所と連携(対象児全員へ声掛け)
今帰仁村	妊娠期からの丁寧な関わり、保健師と妊産婦の顔の見える関係性作り
本部町	・個別通知やLINE、電話勧奨 ・新生児訪問を全数母子保健コーディネーター(保健師・助産師・看護師)で行い、健診の重要性を伝える ・健診の待ち時間の短縮(スタッフの増員)や会場内で子育て支援センターに協力してもらい、遊びスペースを設けている
名護市	未受診者へハガキにて再通知。母子保健推進員や保健師による未受診者訪問。TELでの受診勧奨。
伊江村	各区の母子保健推進員さんに対象児の自宅へ受診票を届けてもらい、受診勧奨を実施している。
伊平屋村	待ち時間短縮のための時間差呼び出し、令和元年度から心理士の配置し、子育てで気になることを相談できる機会を提供
中部保健所	
恩納村	<ul style="list-style-type: none"> ●村HP、係窓口や村民配布のカレンダーへに健診日程掲示 ●毎月各字が発行する字誌へ乳幼児健診日程の情報提供 ●村立保育所との連携(所便りに健診日の掲載依頼及び受診勧奨依頼) ●受診票送付の際に、『今回受診できない場合の連絡依頼や、次回の健診日程記載(対象年齢記載)、各健診の重要性掲載』した案内文を同封。 ●外国人には事前に通訳希望を確認し、通訳派遣を行っている。(継続実施。全額村負担。通訳・翻訳を委託。)
宜野座村	保健推進員が問診票を直接、家庭に届け、受診勧奨をしている。
金武町	<ol style="list-style-type: none"> 1.乳幼児健診の受診対象者全員に、個別通知するとともに、母子保健推進員が受診勧奨のために訪問実施 2.町内保育所との連携(保育所利用中の児について、保育所からお便り帳に健診受診を勧奨するシール貼付) 3.未受診者への健診案内の再通知と母子保健推進員の訪問による受診勧奨
うるま市	<p>未受診児への家庭訪問による受診勧奨、再通知による勧奨(乳児健診のみ)、日曜健診の開催(3歳児健診未受診児対象)</p> <p>保育園・支援センター・児童館へのポスター掲示依頼 保育園の保健便りへの掲載 保育園へ呼び出し対象児の生年月を毎月お知らせ</p>
沖縄市	未受診児への母子推進員による家庭訪問やハガキでの再通知による受診勧奨
嘉手納町	<ul style="list-style-type: none"> ・最初の集団健診である乳児一般健診については、スタッフの配置を充実させ(町持ち出しの予算で医師の2診体制を確保、計測担当の母推を2グループで対応)、流れを滞らせないように配慮している。 ・保健指導等では「育児不安や困り感がないか」を中心に聞き取りし、児の発育を一緒に確認する事で、「指導されている」と感じさせないように心掛けている。 ・保健師が未受診者の未受診理由を聞き取りし、次の健診案内を行っている。 ・町内の保育所へ健康カレンダーを配布し、受診呼びかけの依頼を行っている。
北谷町	<ul style="list-style-type: none"> ・乳幼児健診未受診者対策として、専任の嘱託保健師を配置し、保健診による家庭訪問等による受診勧奨や保育施設との連携強化(保育施設からの受診票配布)を実施。 ・母子保健推進員による家庭訪問での受診勧奨。 ・健診時間の短縮(健診会場の配置や流れの工夫)
北中城村	対象月に案内しても受診がない場合は、次回対象日前に母子保健推進員が未受診者訪問し、手渡しで受診勧奨。手渡しで渡せなかった場合は、担当保健師が訪問で手渡し、又は郵送にて受診票を送付。最終対象月まで受診がない場合は、担当保健師が訪問・電話等で状況確認と受診勧奨をしている。
中城村	村立・認可保育所への受診勧奨依頼、母子保健推進員による未受診者への訪問等
宜野湾市	未受診者へハガキによる再通知や電話での受診勧奨、訪問による受診勧奨、保育園へのポスター掲示

那覇市保健所	
那覇市	<ul style="list-style-type: none"> 平成29年度より三歳児健診未受診対策事業を立ち上げ、年2回休日健診を行って健診を受けやすい環境づくりに取り組んでいる。また、休日健診の受診者にアンケートを実施し、実態把握に努めている。 市内全保育所及び子ども園や幼稚園に、乳幼児健診の受診の必要性を伝えるためポスター等の掲示を依頼し、受診勧奨を行っている。
南部保健所	
浦添市	<ul style="list-style-type: none"> 市広報、ホームページの活用 認可・認可外保育園通園時の保護者へ個別にチラシを配布 親子(母子)健康手帳に乳幼児健診受診チェックリストを貼付し、交付時に健診案内 新生児訪問、こんには赤ちゃん事業等、各母子保健事業において健診の案内 未受診者への再通知、訪問、電話による受診勧奨
座間味村	受診勧奨 乳幼児相談の場などでの声かけ
北大東村	島内での乳幼児健診が2回/年でしかないため都合が悪い親子に関しては本島に出た際に他市町村で実施できるよう調整。
西原町	未受診者に対し、次回の健診案内のために母子保健推進員が訪問し受診勧奨している。それでも未受診の場合は、最終案内として保健師が訪問し受診勧奨している。
豊見城市	ハガキによる再通知、電話による受診勧奨、未受診調査訪問の実施
糸満市	未受診者訪問や電話、再通知
南城市	未受診者への再通知やコールセンターを活用した受診勧奨、必要時地区担当保健師等による電話や訪問などを行っている。
与那原町	2か月訪問や7か月児・1歳児健康相談での健診受診勧奨、健診未受診者に対しては地区担当保健師が電話で受診勧奨している
八重瀬町	健診は予約制にしており、予約がない方は地区担当保健師により受診勧奨をしている。また町内保育園の看護師、保育士により対象児の保護者に対して受診勧奨している。
南風原町	母子保健推進員や保健師による未受診者訪問、電話連絡。
宮古保健所	
宮古島市	<ul style="list-style-type: none"> 地区担当保健師にて電話、ハガキによる受診勧奨の実施。 地区担当保健師及び母子保健推進員による未受診者へ電話や訪問で受診勧奨を実施。 周知(ホームページ掲載、新聞・ラジオ、広報誌、公立・認可保育園等で健診チラシの掲載) 保育園での受診勧奨の依頼。
八重山保健所	
石垣市	こんには赤ちゃん訪問、健診未受診者への受診勧奨のはたらきかけ(はがき送付、電話、訪問)
竹富町	<ul style="list-style-type: none"> 母子保健推進員によるお知らせ・問診票の配布で声かけによる受診勧奨を行っている。 里帰り先での乳幼児健診受診の調整。他市町村への依頼。
与那国町	他の事業(予防接種や乳幼児相談等)や地域で顔を合わせる機会がある時に通知が届いていることの確認や健診の対象であることの確認の声かけをしている

沖縄県地域保健課調べ

18. 妊婦一般健康診査受診状況

項目 保健所別 市町村別	受診者数 (延数)	異常なし	有所見者数	有所見者内訳 (延数)							検 査							
				症高 候血 群圧	糖 尿 病	糖 負 荷 検 査	貧 血	尿 所 見	そ の 他	計	子宮がん検診		帯下培養		浮 腫			
											異常なし	異常あり	-	+	-	+	-	+
総数	71,200	41,384	29,816	144	1,197	1,556	16,975	8,976	7,084	35,932	14,425	720	10,950	2,537	67,456	2,641	995	99
北部保健所	4,532	2,789	1,743	12	75	72	1,184	208	469	2,020	893	52	717	146	4,397	103	30	1
名護市	3,212	1,970	1,242	6	57	55	839	152	338	1,447	645	40	512	91	3,121	70	20	0
国頭村	117	78	39	0	0	1	29	2	10	42	23	1	14	4	116	1	0	0
大宜味村	78	42	36	3	2	4	19	10	7	45	14	2	12	7	77	1	0	0
東村	59	36	23	0	1	1	19	4	5	30	13	2	6	2	56	2	1	0
今帰仁村	364	226	138	0	4	3	94	13	40	154	65	4	64	10	358	4	2	0
本部町	420	245	175	2	7	6	126	11	45	197	76	1	69	18	405	11	4	0
伊江村	154	107	47	0	3	2	31	10	13	59	31	1	23	6	140	12	2	0
伊平屋村	65	42	23	1	0	0	14	4	4	23	14	0	9	3	64	1	0	0
伊是名村	63	43	20	0	1	0	13	2	7	23	12	1	8	5	60	1	1	1
中部保健所	25,730	12,986	12,744	43	501	1,112	6,594	4,470	3,350	16,070	5,170	289	3,975	915	24,716	687	289	35
宜野湾市	5,531	2,946	2,585	23	190	139	1,358	854	748	3,312	1,168	42	875	176	5,094	306	117	14
沖縄市	7,019	3,563	3,456	5	96	329	1,791	1,211	924	4,356	1,421	100	1,046	284	6,848	117	47	7
うるま市	6,142	2,879	3,263	6	66	393	1,662	1,237	808	4,172	1,224	59	969	210	6,010	79	46	7
恩納村	358	191	167	0	10	18	90	36	44	198	63	5	52	21	342	9	7	0
宜野座村	378	184	194	0	14	23	113	44	51	245	66	3	61	9	366	7	5	0
金武町	498	262	236	2	4	24	117	82	57	286	96	5	75	20	488	7	3	0
読谷村	1,764	891	873	3	18	74	428	303	229	1,055	345	20	273	65	1,719	26	18	1
嘉手納町	600	305	295	1	3	17	158	103	66	348	120	7	92	22	595	4	1	0
北谷町	1,403	752	651	1	29	33	326	252	125	766	288	18	211	34	1,371	22	9	1
北中城村	781	411	370	0	27	29	203	104	114	477	141	11	122	29	746	23	10	2
中城村	1,256	602	654	2	44	33	348	244	184	855	238	19	199	45	1,137	87	26	3

(保健所別・市町村別)

(表4-20)

結												果											
血 圧 値 (mmHg)												尿 検 査											
最 大						最 小						蛋 白				糖				潜 血			
100 以下	101 129	130 139	140 159	160 179	180 以 上	84 以 下	85 89	90 94	95 99	100 109	110 以 上	—	十 —	十	十 十 以 上	—	十 —	十	十 十 以 上	—	十 —	十	十 十 以 上
18,369	50,397	1,921	474	32	7	70,178	562	260	117	62	20	50,127	15,943	4,806	320	67,246	1,556	1,347	1,045	67,189	2,208	1,064	723
1,344	3,089	79	16	4	0	4,482	26	13	6	4	1	3,064	1,044	399	25	4,329	63	89	51	4,384	52	61	33
932	2,216	53	8	3	—	3,179	17	9	3	3	1	2,162	742	287	21	3,077	43	56	36	3,102	38	45	25
40	76	1	—	—	—	117	—	—	—	—	—	90	24	3	—	111	3	3	—	116	1	—	—
25	49	—	4	—	—	74	—	2	1	1	—	55	15	7	1	71	3	4	—	74	1	3	—
12	47	—	—	—	—	59	—	—	—	—	—	40	15	4	—	56	1	—	2	58	—	1	—
133	230	—	—	1	—	364	—	—	—	—	—	225	95	42	2	345	6	8	5	355	2	6	1
133	271	13	3	—	—	414	4	2	—	—	—	287	97	35	1	406	2	10	2	405	5	4	6
38	105	11	—	—	—	147	5	—	2	—	—	110	33	11	—	143	3	3	5	151	1	1	1
21	43	—	1	—	—	65	—	—	—	—	—	51	13	1	—	64	—	1	—	63	2	—	—
10	52	1	—	—	—	63	—	—	—	—	—	44	10	9	—	56	2	4	1	60	2	1	—
8,426	16,594	554	140	12	4	25,404	191	72	33	21	9	18,024	5,930	1,647	125	24,267	607	492	361	24,443	764	339	174
1,436	3,895	160	37	3	—	5,434	62	20	9	5	1	3,727	1,319	453	32	5,228	122	117	64	5,290	142	56	40
2,362	4,486	131	35	5	—	6,948	38	17	5	8	3	5,012	1,551	420	33	6,630	165	112	110	6,655	210	101	50
2,248	3,737	112	39	3	3	6,061	45	19	10	5	2	4,174	1,591	348	29	5,786	166	106	83	5,794	210	93	41
137	207	10	4	—	—	355	1	—	1	1	—	270	71	17	—	339	5	11	3	343	13	1	1
128	233	13	3	—	1	373	4	1	—	—	—	275	80	20	3	358	12	4	4	360	9	7	2
175	315	6	2	—	—	493	2	1	—	1	1	342	124	31	1	468	11	8	11	468	21	8	1
602	1,126	30	5	1	—	1,746	12	1	3	—	2	1,308	352	100	4	1,655	37	42	30	1,665	61	28	10
206	382	11	1	—	—	596	3	1	—	—	—	435	120	36	9	576	9	10	5	581	11	8	—
451	911	37	4	—	—	1,389	8	3	2	1	—	1,036	275	88	3	1,296	41	38	28	1,352	28	16	7
292	473	12	4	—	—	773	5	2	1	—	—	583	161	37	—	738	14	21	8	744	20	3	14
389	829	32	6	—	—	1,236	11	7	2	—	—	862	286	97	11	1,193	25	23	15	1,191	39	18	8

沖縄県国民健康保険団体連合会資料(市町村単独実施5回分:令和元年5月~令和2年4月処理分)

18. 妊婦一般健康診査受診状況

項目 保健所別 市町村別	受診者数 (延数)	異常なし	有所見者数	有所見者内訳 (延数)								検 査							
				症高 候血 群庄	糖 尿 病	糖 負 荷 検 査	貧 血	尿 所 見	そ の 他	計	子宮がん検診		帯下培養		浮 腫				
											異常なし	異常あり	-	+	-	+	-	+	+
那覇市保健所	13,455	8,629	4,826	30	265	137	2,846	1,389	935	5,602	2,823	128	2,016	483	12,589	617	222	24	
那覇市	13,455	8,629	4,826	30	265	137	2,846	1,389	935	5,602	2,823	128	2,016	483	12,589	617	222	24	
南部保健所	22,345	13,864	8,481	51	320	217	5,092	2,279	2,004	9,963	4,523	174	3,477	812	20,819	1,076	411	38	
浦添市	5,674	3,585	2,089	11	103	50	1,417	461	433	2,475	1,147	43	905	194	5,146	406	116	6	
糸満市	3,377	2,311	1,066	4	35	28	655	258	206	1,186	681	24	503	140	3,218	120	32	7	
豊見城市	3,566	2,332	1,234	6	34	27	671	444	239	1,421	711	28	558	121	3,409	99	54	4	
南城市	2,084	1,234	850	6	28	20	510	222	231	1,017	429	15	297	76	1,924	103	51	6	
西原町	1,489	770	719	3	41	29	422	188	233	916	281	16	248	58	1,307	113	62	7	
与那原町	1,253	720	533	4	26	20	330	126	139	645	272	9	188	43	1,118	88	43	3	
南風原町	2,773	1,620	1,153	10	34	23	634	329	298	1,328	558	25	450	99	2,654	86	31	2	
八重瀬町	1,689	1,064	625	5	13	18	333	207	140	716	347	9	270	64	1,618	47	21	3	
渡嘉敷村	34	22	12	0	0	0	12	0	0	12	10	0	2	0	33	1	0	0	
座間味村	38	19	19	1	0	0	9	8	3	21	10	0	4	1	36	2	0	0	
粟国村	16	8	8	0	0	0	3	3	2	8	4	0	1	2	15	1	0	0	
渡名喜村	6	4	2	0	0	0	2	0	0	2	2	0	1	0	6	0	0	0	
南大東村	64	39	25	0	2	0	20	3	3	28	14	0	8	1	60	4	0	0	
北大東村	8	6	2	0	0	0	1	1	0	2	4	0	3	0	8	0	0	0	
久米島町	274	130	144	1	4	2	73	29	77	186	53	5	39	13	267	6	1	0	
宮古保健所	2,443	1,592	851	8	34	17	777	15	60	911	492	22	359	99	2,389	45	8	1	
宮古島市	2,415	1,580	835	7	31	16	765	14	60	893	489	22	352	98	2,363	43	8	1	
多良間村	28	12	16	1	3	1	12	1	0	18	3	0	7	1	26	2	0	0	
八重山保健所	2,695	1,524	1,171	0	2	1	482	615	266	1,366	524	55	406	82	2,546	113	35	0	
石垣市	2,375	1,337	1,038	0	2	1	425	544	246	1,218	451	53	365	76	2,246	96	32	0	
竹富町	274	151	123	0	0	0	51	69	18	138	63	2	36	5	256	15	3	0	
与那国町	46	36	10	0	0	0	6	2	2	10	10	0	5	1	44	2	0	0	

(保健所別・市町村別)

(表4-20)

結												果											
血 圧 値 (mmHg)												尿 検 査											
最 大						最 小						蛋 白				糖				潜 血			
100 以下	101 129	130 139	140 159	160 179	180 以 上	84 以 下	85 89	90 94	95 99	100 109	110 以 上	—	十 —	十	十 十 以 上	—	十 —	十	十 十 以 上	—	十 —	十	十 十 以 上
2,749	10,235	374	94	3	0	13,262	95	50	26	17	4	10,015	2,527	856	57	12,682	319	224	227	12,557	523	203	171
2,749	10,235	374	94	3	—	13,262	95	50	26	17	4	10,015	2,527	856	57	12,682	319	224	227	12,557	523	203	171
4,629	16,794	714	192	13	3	21,971	209	105	42	14	4	15,829	4,908	1,518	90	21,075	488	448	334	21,139	674	303	226
1,373	4,133	142	23	2	1	5,592	43	29	7	2	1	3,725	1,489	434	26	5,294	143	148	89	5,302	190	109	72
542	2,726	75	32	2	—	3,333	21	15	7	1	—	2,398	703	263	13	3,182	71	52	72	3,159	124	59	35
634	2,757	136	35	3	1	3,500	39	16	7	4	—	2,622	690	241	13	3,393	70	55	48	3,386	113	33	34
429	1,542	91	19	3	—	2,048	24	9	1	2	—	1,582	390	108	4	1,984	35	43	22	2,000	53	18	13
399	1,040	42	8	—	—	1,464	20	2	2	—	1	1,005	367	112	5	1,408	42	22	17	1,419	45	14	10
298	905	38	12	—	—	1,238	9	3	1	1	1	917	269	63	4	1,186	30	25	12	1,201	31	13	8
598	2,036	100	37	2	—	2,708	33	21	10	1	—	2,034	566	164	9	2,609	49	63	52	2,637	64	35	37
295	1,300	72	20	1	1	1,655	17	9	6	1	1	1,227	329	118	15	1,607	34	31	17	1,623	39	12	14
13	21	—	—	—	—	34	—	—	—	—	—	29	5	—	—	34	—	—	—	32	2	—	—
3	31	—	4	—	—	34	—	1	1	2	—	26	9	3	—	36	—	1	1	37	—	—	1
2	12	1	1	—	—	16	—	—	—	—	—	10	5	1	—	14	1	—	1	13	2	1	—
3	2	1	—	—	—	6	—	—	—	—	—	5	1	—	—	6	—	—	—	6	—	—	—
5	53	5	1	—	—	63	1	—	—	—	—	54	9	1	—	62	1	1	—	61	2	1	—
1	7	—	—	—	—	8	—	—	—	—	—	6	2	—	—	8	—	—	—	8	—	—	—
34	229	11	—	—	—	272	2	—	—	—	—	189	74	10	1	252	12	7	3	255	9	8	2
546	1,781	106	10	0	0	2,408	16	8	4	5	2	1,621	633	175	14	2,332	22	62	27	2,327	56	26	34
545	1,761	99	10	—	—	2,387	13	4	4	5	2	1,604	623	174	14	2,306	22	61	26	2,302	55	25	33
1	20	7	—	—	—	21	3	4	—	—	—	17	10	1	—	26	—	1	1	25	1	1	1
675	1,904	94	22	0	0	2,651	25	12	6	1	0	1,574	901	211	9	2,561	57	32	45	2,339	139	132	85
567	1,704	84	20	—	—	2,338	23	9	5	—	—	1,360	809	197	9	2,255	51	29	40	2,046	132	116	81
90	172	10	2	—	—	267	2	3	1	1	—	176	85	13	—	264	4	2	4	248	7	15	4
18	28	—	—	—	—	46	—	—	—	—	—	38	7	1	—	42	2	1	1	45	—	1	—

沖縄県国民健康保険団体連合会資料(市町村単独実施5回分:令和元年5月~令和2年4月処理分)

18. 妊婦一般健康診査受診状況

項目 保健所別 市町村別	尿 検 査								血 液						
	ウロビリノーゲン				ケ ト ン 体				RH		不規則抗体		梅毒血清反応検査		
	-	+	+	++ 以上	-	+	+	++ 以上	+	-	-	+	-	+	+
総数	13,319	14,872	875	142	27,409	436	648	720	14,973	191	15,016	152	15,138	7	21
北部保健所	1,434	383	49	9	1,708	19	60	88	929	17	938	8	946	0	0
名護市	1,017	283	41	7	1,233	15	44	56	673	12	682	3	685	-	-
国頭村	38	10	1	-	43	-	3	3	24	-	23	1	24	-	-
大宜味村	18	11	-	-	28	-	-	1	16	-	16	-	16	-	-
東村	19	10	-	-	28	-	-	1	16	-	16	-	16	-	-
今帰仁村	119	21	3	-	128	1	4	10	69	-	67	2	69	-	-
本部町	134	20	3	2	142	1	5	11	72	5	76	1	77	-	-
伊江村	46	18	-	-	58	1	3	2	32	-	31	1	32	-	-
伊平屋村	25	2	1	-	24	-	1	3	14	-	14	-	14	-	-
伊是名村	18	8	-	-	24	1	-	1	13	-	13	-	13	-	-
中部保健所	3,684	6,409	387	67	9,964	163	232	192	5,407	62	5,411	58	5,457	2	8
宜野湾市	1,109	1,122	63	8	2,176	41	42	43	1,205	7	1,199	13	1,210	-	2
沖縄市	825	1,953	91	18	2,744	37	65	43	1,501	24	1,509	16	1,523	-	2
うるま市	629	1,721	127	22	2,350	36	60	53	1,267	16	1,271	12	1,279	1	2
恩納村	43	83	7	2	130	1	1	3	68	-	68	-	68	-	-
宜野座村	71	63	10	4	139	-	4	5	69	-	68	1	69	-	-
金武町	62	117	15	1	184	5	5	1	101	1	101	1	102	-	-
読谷村	268	413	27	6	673	13	20	10	358	8	362	4	364	1	-
嘉手納町	111	125	8	2	238	2	6	-	126	1	126	1	127	-	-
北谷町	309	279	13	1	565	9	17	11	305	2	302	5	307	-	-
北中城村	92	210	5	-	289	4	4	10	151	1	150	2	150	-	2
中城村	165	323	21	3	476	15	8	13	256	2	255	3	258	-	-

(保健所別・市町村別)

検 査																			
H Bs 抗原検査		H C V 抗体検査		グルコース(mg/dl)			血 色 素 (g/dl)				血小版数(万 /ul)		GOT (IU/l)			GPT(IU/l)			
-	+	-	+	99 以下	100 125	126 以上	8.9 以下	9.0 10.9	11.0 11.9	12.0 以上	10 未満	10 以上	30 以下	31 50	51 以上	30 以下	31 50	51 以上	
15,142	25	15,156	11	20,146	5,617	3,747	623	17,152	20,755	18,617	83	57,060	13,339	115	38	13,349	98	45	
944	2	946	0	1,311	325	217	57	1,115	1,337	1,094	10	3,592	849	12	2	854	7	2	
683	2	685	-	936	248	138	37	791	945	776	7	2,542	592	9	2	595	6	2	
24	-	24	-	35	8	7	-	26	39	27	1	91	18	-	-	18	-	-	
16	-	16	-	22	2	6	3	17	29	16	-	65	19	-	-	19	-	-	
16	-	16	-	22	6	1	-	19	15	12	-	46	7	1	-	8	-	-	
69	-	69	-	109	14	20	4	90	107	89	1	289	73	1	-	74	-	-	
77	-	77	-	114	23	28	12	110	125	91	1	336	86	1	-	86	1	-	
32	-	32	-	40	14	9	-	31	37	54	-	122	29	-	-	29	-	-	
14	-	14	-	16	7	3	1	14	22	14	-	51	12	-	-	12	-	-	
13	-	13	-	17	3	5	-	17	18	15	-	50	13	-	-	13	-	-	
5,458	11	5,463	6	6,433	2,435	1,780	194	5,968	7,616	6,870	28	20,620	4,845	35	13	4,842	35	16	
1,208	4	1,209	3	1,580	444	281	40	1,247	1,635	1,519	10	4,431	1,040	10	3	1,044	5	4	
1,522	3	1,523	2	1,722	705	505	47	1,613	2,067	1,928	2	5,653	1,321	8	2	1,318	10	3	
1,282	1	1,283	-	1,334	676	512	61	1,481	1,802	1,582	1	4,925	1,164	11	4	1,163	10	6	
68	-	68	-	81	39	24	2	71	127	91	-	291	72	-	1	73	-	-	
68	1	69	-	88	29	31	3	94	122	80	1	298	69	1	-	68	2	-	
102	-	102	-	114	45	42	2	109	162	132	2	403	95	-	-	93	2	-	
366	-	366	-	469	142	118	14	418	525	457	3	1,411	338	-	-	336	2	-	
127	-	127	-	163	50	39	2	156	176	147	1	480	112	2	-	113	1	-	
307	-	306	1	403	113	78	5	292	425	386	3	1,105	242	1	2	241	2	2	
151	1	152	-	184	66	65	7	172	245	202	2	624	151	-	-	150	1	-	
257	1	258	-	295	126	85	11	315	330	346	3	999	241	2	1	243	-	1	

沖縄県国民健康保険団体連合会資料(市町村単独実施5回分:令和元年5月~令和2年4月処理分)

18. 妊婦一般健康診査受診状況

項目 保健所別 市町村別	尿 検 査								血 液						
	ウロビリノーゲン				ケ ト ン 体				RH		不規則抗体		梅毒血清反応検査		
	-	+	+	+	-	+	+	+	+	-	-	+	-	+	+
那覇市保健所	2,730	2,664	148	22	5,287	50	95	133	2,924	28	2,933	20	2,945	2	6
那覇市	2,730	2,664	148	22	5,287	50	95	133	2,924	28	2,933	20	2,945	2	6
南部保健所	4,468	4,356	230	34	8,563	129	182	214	4,630	71	4,641	62	4,694	3	6
浦添市	1,389	840	70	13	2,153	45	61	53	1,173	18	1,176	16	1,190	-	2
糸満市	275	1,048	40	6	1,295	16	24	33	695	11	699	7	704	-	2
豊見城市	532	868	43	4	1,370	12	29	36	729	11	732	8	739	-	1
南城市	509	340	13	1	808	14	21	20	437	7	437	7	442	1	1
西原町	308	270	11	2	555	13	9	15	291	7	294	4	298	-	-
与那原町	328	184	6	1	491	5	12	11	280	1	276	5	281	-	-
南風原町	678	404	20	2	1,050	12	16	27	573	11	573	11	582	2	-
八重瀬町	331	332	21	4	658	7	5	17	351	4	353	3	356	-	-
渡嘉敷村	5	12	-	-	17	-	-	-	9	1	10	-	10	-	-
座間味村	7	11	-	-	18	-	-	-	10	-	9	1	10	-	-
粟国村	4	4	-	-	7	-	-	1	4	-	4	-	4	-	-
渡名喜村	3	-	-	-	3	-	-	-	2	-	2	-	2	-	-
南大東村	18	10	2	-	27	1	2	-	14	-	14	-	14	-	-
北大東村	2	3	-	-	4	1	-	-	4	-	4	-	4	-	-
久米島町	79	30	4	1	107	3	3	1	58	-	58	-	58	-	-
宮古保健所	692	300	5	2	900	41	29	29	504	11	514	1	515	-	-
宮古島市	690	295	5	2	893	41	29	29	501	11	511	1	512	-	-
多良間村	2	5	-	-	7	-	-	-	3	-	3	-	3	-	-
八重山保健所	311	760	56	8	987	34	50	64	579	2	579	3	581	-	1
石垣市	246	685	52	8	870	33	37	51	504	2	503	3	505	-	1
竹富町	54	68	3	-	98	1	13	13	65	-	66	-	66	-	-
与那国町	11	7	1	-	19	-	-	-	10	-	10	-	10	-	-

(保健所別・市町村別)

検 査																			
H Bs 抗原検査		H C V 抗体検査		グルコース(mg/dl)			血 色 素 (g/dl)				血小版数(万 /ul)		GOT (IU/l)			GPT(IU/l)			
-	+	-	+	99 以下	100 125	126 以上	8.9 以下	9.0 10.9	11.0 11.9	12.0 以上	10 未満	10 以上	30 以下	31 50	51 以上	30 以下	31 50	51 以上	
2,948	4	2,950	2	4,102	966	604	93	2,928	4,117	3,703	22	10,818	2,471	23	6	2,472	23	5	
2,948	4	2,950	2	4,102	966	604	93	2,928	4,117	3,703	22	10,818	2,471	23	6	2,472	23	5	
4,695	8	4,701	2	6,649	1,563	988	216	5,653	6,305	5,782	21	17,933	4,237	41	12	4,245	29	16	
1,189	3	1,192	-	1,703	397	210	39	1,276	1,685	1,554	6	4,546	1,085	11	5	1,085	8	8	
704	2	706	-	951	263	186	41	924	866	882	3	2,711	632	9	2	638	4	1	
738	2	739	1	1,029	263	177	31	909	1,050	869	5	2,854	673	4	2	672	6	1	
444	-	444	-	649	136	90	28	567	577	493	3	1,662	370	2	-	371	1	-	
298	-	298	-	389	120	79	17	391	414	372	-	1,194	301	5	-	300	4	2	
281	-	281	-	379	83	71	12	339	329	335	-	1,015	227	2	2	230	-	1	
584	-	583	1	884	163	97	27	701	794	730	2	2,250	545	4	-	543	5	1	
355	1	356	-	530	103	56	18	445	463	431	2	1,354	330	3	1	331	1	2	
10	-	10	-	14	1	3	-	10	10	7	-	27	2	-	-	2	-	-	
10	-	10	-	15	3	-	-	9	16	5	-	30	5	-	-	5	-	-	
4	-	4	-	4	2	1	-	1	5	6	-	12	3	-	-	3	-	-	
2	-	2	-	3	-	-	-	1	3	1	-	5	1	-	-	1	-	-	
14	-	14	-	16	6	5	1	22	15	10	-	48	9	-	-	9	-	-	
4	-	4	-	4	-	-	-	1	2	4	-	7	3	-	-	3	-	-	
58	-	58	-	79	23	13	2	57	76	83	-	218	51	1	-	52	-	-	
515	-	515	-	696	204	110	42	748	670	497	1	1,956	454	1	3	455	1	2	
512	-	512	-	689	203	109	42	736	665	490	1	1,932	446	1	3	447	1	2	
3	-	3	-	7	1	1	-	12	5	7	-	24	8	-	-	8	-	-	
582	-	581	1	955	124	48	21	740	710	671	1	2,141	483	3	2	481	3	4	
506	-	505	1	824	114	41	18	659	636	577	1	1,889	436	3	2	434	3	4	
66	-	66	-	114	9	4	1	76	66	72	-	215	41	-	-	41	-	-	
10	-	10	-	17	1	3	2	5	8	22	-	37	6	-	-	6	-	-	

沖縄県国民健康保険団体連合会資料(市町村単独実施5回分:令和元年5月~令和2年4月処理分)

実施年月日 2019/4/1～2020/3/31

19. 乳児一般健康診査

市町村名	健診回数		対象者数	再通知 (別計)	受診者数	受診率 (%)	総合判定 (実人員)						
	1日	半日					1 問題なし	2 要相談	3 要経観	4 要精密 検査	5 要治療	6 現在 治療中	7 現在 観察中
計	160	174	29,280	3,535	26,479	90.4	20,040	2,509	690	2,111	69	377	683
北部保健所	4	44	2,156	106	1,897	88.0	1,316	199	60	213	8	39	62
国頭村	-	5	64	14	49	76.6	39	3	1	4	-	1	1
大宜味村	-	4	28	3	25	89.3	21	1	1	1	-	1	-
東村	-	4	22	-	20	90.9	14	1	1	3	-	1	-
今帰仁村	-	5	159	29	149	93.7	101	13	7	19	1	4	4
本部町	-	6	212	58	195	92.0	129	16	11	21	1	10	7
名護市	-	14	1,556	-	1,352	86.9	937	147	38	157	4	22	47
伊江村	4	-	75	2	69	92.0	51	9	-	7	-	-	2
伊平屋村	-	3	19	-	18	94.7	13	1	1	1	1	-	1
伊是名村	-	3	21	-	20	95.2	11	8	-	-	1	-	-
中部保健所	44	45	10,238	1,916	9,159	89.5	7,155	825	164	651	17	97	250
恩納村	-	6	165	30	145	87.9	114	8	3	11	1	-	8
宜野座村	-	4	134	14	117	87.3	84	18	3	6	-	4	2
金武町	-	6	220	51	194	88.2	155	25	3	7	1	2	1
うるま市	11	-	2,314	-	2,060	89.0	1,621	191	23	128	5	23	69
沖縄市	12	-	2,982	629	2,621	87.9	1,994	278	61	198	3	26	61
読谷村	10	-	734	181	663	90.3	520	49	18	49	1	9	17
嘉手納町	-	5	209	35	184	88.0	140	13	10	15	-	2	4
北谷町	-	11	536	242	478	89.2	363	48	9	41	1	3	13
北中城村	-	6	376	142	328	87.2	274	12	1	24	-	3	14
中城村	-	7	474	122	454	95.8	318	60	17	29	2	6	22
宜野湾市	11	-	2,094	470	1,915	91.5	1,572	123	16	143	3	19	39
那覇市保健所	34	-	5,609	-	5,052	90.1	3,788	531	126	409	23	75	100
南部保健所	42	72	8,947	1,068	8,234	92.0	6,238	751	234	642	18	144	207
西原町	8	2	654	129	583	89.1	362	91	19	77	3	14	17
浦添市	11	-	2,185	221	2,036	93.2	1,622	171	25	138	5	32	43
豊見城市	11	-	1,489	478	1,389	93.3	1,019	123	59	101	3	26	58
糸満市	9	-	1,237	-	1,108	89.6	850	81	26	102	1	17	31
八重瀬町	-	11	718	94	656	91.4	534	50	11	33	3	8	17
南城市	-	24	826	-	806	97.6	611	81	45	49	-	20	-
与那原町	-	12	554	142	498	89.9	340	51	18	56	-	16	17
南風原町	-	11	1,062	-	969	91.2	757	91	10	74	2	11	24
久米島町	-	3	140	4	117	83.6	88	4	17	7	1	-	-
渡嘉敷村	1	1	6	-	6	100.0	6	-	-	-	-	-	-
座間味村	2	-	27	-	22	81.5	18	4	-	-	-	-	-
栗国村	-	2	10	-	8	80.0	4	1	2	1	-	-	-
渡名喜村	-	2	1	-	-	-	-	-	-	-	-	-	-
南大東村	-	2	25	-	23	92.0	18	-	2	3	-	-	-
北大東村	-	2	13	-	13	100.0	9	3	-	1	-	-	-
宮古保健所	16	0	1,114	252	1,000	89.8	702	101	47	117	0	6	27
宮古島市	13	-	1,103	252	991	89.8	695	100	47	117	-	6	26
多良間村	3	-	11	-	9	81.8	7	1	-	-	-	-	1
八重山保健所	20	13	1,216	193	1,137	93.5	841	102	59	79	3	16	37
石垣市	14	4	1,086	192	1,022	94.1	757	90	51	70	3	15	36
竹富町	6	6	101	-	88	87.1	60	11	7	8	-	1	1
与那国町	-	3	29	1	27	93.1	24	1	1	1	-	-	-

○総合判定（実人員）は複数選択の場合、4要精密検査を優先とし、それ以降は項目番号6、7、5、3、2、1の順に採用。

○診察有所見内訳は複数選択であるが、総合判定数より少ない場合があるのは、総合判定が要相談（例 栄養相談）で

市町村別統計（診察有所見分類）

(表4-22)

計	診 察 有 所 見 内 訳 (複数選択)													検査結果 貧血
	発育	皮膚	頭頸部	顔面・口腔	眼	耳鼻咽喉	胸部	腹部	その他 外陰部	背部	四肢	発達・神経	その他	
4,438	558	1,549	98	99	69	70	207	146	232	49	953	123	97	2,705
457	50	217	17	8	5	10	19	11	20	4	79	6	11	275
11	2	2	1	1	-	1	-	-	-	-	3	-	1	6
3	1	2	-	-	-	-	-	-	-	-	-	-	-	2
8	1	4	-	-	-	1	-	1	-	-	1	-	-	2
44	3	26	-	1	-	2	-	1	2	-	9	-	-	16
58	3	34	-	-	-	-	1	3	-	1	14	2	-	29
311	39	136	13	6	4	6	18	6	17	3	50	3	10	204
13	1	8	3	-	-	-	-	-	-	-	1	-	-	11
5	-	3	-	-	1	-	-	-	-	-	1	-	-	-
4	-	2	-	-	-	-	-	-	1	-	-	1	-	5
1,247	143	451	25	23	25	15	61	34	69	12	329	33	27	836
23	1	7	2	1	1	-	2	-	-	1	4	-	4	11
14	2	8	-	-	-	-	-	-	-	-	4	-	-	16
15	1	5	-	-	-	1	1	-	2	-	4	-	1	28
241	30	92	4	8	3	2	9	9	15	1	61	5	2	203
384	52	117	6	3	11	3	26	11	20	5	106	12	12	249
104	13	30	3	2	1	3	5	4	5	-	33	5	-	49
32	6	10	-	1	2	-	1	3	-	-	9	-	-	19
93	10	36	2	2	2	2	5	3	9	-	18	4	-	54
52	4	24	1	1	1	2	1	1	3	-	12	2	-	15
82	5	50	1	2	-	1	2	-	7	-	11	-	3	49
207	19	72	6	3	4	1	9	3	8	5	67	5	5	143
888	134	300	27	28	11	14	40	19	55	7	191	42	20	504
1,372	175	403	17	30	24	21	66	42	69	19	258	27	33	762
152	24	75	1	2	2	5	1	1	3	3	30	-	5	61
237	31	70	5	8	5	6	14	8	15	2	61	6	6	158
162	5	69	2	3	-	4	10	5	18	2	34	8	2	136
188	30	53	2	2	4	3	13	6	13	-	45	6	11	82
58	4	15	1	5	2	1	2	1	3	1	21	-	2	55
211	34	30	1	2	5	1	11	12	1	2	9	-	-	103
104	16	38	-	4	1	-	11	3	4	3	18	1	5	56
228	26	42	5	4	3	1	4	4	9	3	36	6	-	85
20	3	8	-	-	1	-	-	2	1	2	2	-	1	17
-	-	-	-	-	-	-	-	-	-	-	-	-	-	-
2	1	-	-	-	-	-	-	-	1	-	-	-	-	2
1	-	-	-	-	-	-	-	-	1	-	-	-	-	2
-	-	-	-	-	-	-	-	-	-	-	-	-	-	-
6	-	3	-	-	1	-	-	-	-	-	2	-	-	3
3	1	-	-	-	-	-	-	-	-	1	-	-	1	2
253	26	78	3	4	4	4	16	29	11	3	66	5	4	122
253	26	78	3	4	4	4	16	29	11	3	66	5	4	120
-	-	-	-	-	-	-	-	-	-	-	-	-	-	2
221	30	100	9	6	0	6	5	11	8	4	30	10	2	206
188	24	88	7	6	-	3	5	8	8	3	28	7	1	187
28	5	11	1	-	-	2	-	2	-	1	2	3	1	16
5	1	1	1	-	-	1	-	1	-	-	-	-	-	3

診察有所見の記載なしがあるためである。

実施年月日 2019/4/1 ~ 2020/3/31

20. 1歳6か月児健康診査

市町村名	健診回数		対象者数	再通知 (別計)	受診者数	受診率 (%)	総合判定(実人員)						
	1日	半日					1 問題なし	2 要相談	3 要経観	4 要精密 検査	5 要治療	6 現在 治療中	7 現在 観察中
計	18	406	15,334	2,582	13,942	90.9	9,556	2,506	701	629	61	241	247
北部保健所	4	48	1,029	46	934	90.8	672	104	46	62	7	24	19
国頭村		5	39	10	33	84.6	27	3	-	2	-	1	-
大宜味村	-	4	23	1	20	87.0	14	-	2	2	-	-	2
東村	-	4	18	1	18	100.0	13	2	1	1	-	1	-
今帰仁村	-	6	72	9	68	94.4	44	8	9	6	-	-	1
本部町	-	6	98	18	93	94.9	63	19	1	7	-	2	1
名護市	-	17	696	-	631	90.7	463	59	31	41	6	18	13
伊江村	4	-	55	7	44	80.0	32	9	-	2	-	1	-
伊平屋村	-	3	10	-	9	90.0	7	1	-	-	-	-	1
伊是名村	-	3	18	-	18	100.0	9	3	2	1	1	1	1
中部保健所	0	142	5,556	1,529	5,019	90.3	3,393	908	272	232	23	93	98
恩納村	-	6	115	43	102	88.7	80	11	4	5	-	-	2
宜野座村	-	4	75	19	68	90.7	43	16	4	3	-	1	1
金武町	-	4	160	31	146	91.3	98	24	6	10	4	2	2
うるま市	-	36	1,314	-	1,165	88.7	681	301	81	55	5	19	23
沖縄市	-	22	1,461	401	1,330	91.0	871	276	50	74	7	25	27
読谷村	-	11	379	126	341	90.0	256	30	10	25	1	8	11
嘉手納町	-	5	117	39	107	91.5	90	9	6	-	-	-	2
北谷町	-	11	318	284	299	94.0	194	36	29	12	6	15	7
北中城村	-	6	204	88	199	97.5	82	73	24	10	-	6	4
中城村	-	7	230	105	210	91.3	160	16	16	6	-	3	9
宜野湾市	-	30	1,183	393	1,052	88.9	838	116	42	32	-	14	10
那覇市保健所	-	42	2,781	-	2,454	88.2	1,546	558	149	110	15	35	41
南部保健所	5	132	4,751	574	4,430	93.2	3,153	759	174	182	15	76	70
西原町	-	12	349	97	329	94.3	177	99	16	19	-	8	10
浦添市	-	32	1,107	-	1,049	94.8	761	184	36	33	6	9	20
豊見城市	-	13	803	171	765	95.3	551	98	31	50	4	15	16
糸満市	-	20	769	121	694	90.2	537	74	23	34	1	9	16
八重瀬町	-	11	376	64	345	91.8	271	44	5	13	2	5	5
南城市	-	11	428	-	419	97.9	344	54	5	9	1	6	0
与那原町	-	11	263	117	236	89.7	61	109	34	14	-	18	-
南風原町	-	11	538	-	504	93.7	395	90	2	7	-	6	3
久米島町	1	2	81	4	58	71.6	33	2	21	1	1	-	-
渡嘉敷村	2	-	7	-	7	100.0	7	-	-	-	-	-	-
座間味村	2	-	8	-	5	62.5	4	1	-	-	-	-	-
粟国村	-	2	5	-	2	40.0	2	-	-	-	-	-	-
渡名喜村	-	2	5	-	5	100.0	4	-	1	-	-	-	-
南大東村	-	3	6	-	6	100.0	3	2	-	1	-	-	-
北大東村	-	2	6	-	6	100.0	3	2	-	1	-	-	-
宮古保健所	3	15	538	302	458	85.1	313	95	30	10	0	1	9
宮古島市	-	15	532	302	452	85.0	308	94	30	10	-	1	9
多良間村	3	-	6	-	6	100.0	5	1	-	-	-	-	-
八重山保健所	6	27	679	131	647	95.3	479	82	30	33	1	12	10
石垣市	-	18	604	131	584	96.7	430	78	25	29	1	12	9
竹富町	6	6	59	-	47	79.7	34	4	4	4	-	-	1
与那国町	-	3	16	-	16	100.0	15	-	1	-	-	-	-

○総合判定(実人員)は複数選択の場合、4要精密検査を優先とし、それ以降は項目番号6、7、5、3、2、1の順に採用。

市町村別統計（診察有所見分類）

(表4-23)

計	診 察 有 所 見 内 訳 (複数選択)														検査結果
	発育	皮膚	頭頸部	顔面・口腔	眼	耳鼻咽喉	胸部	腹部	その他 外陰部	背部	四肢	神経・運動	精神発達	その他	貧血
2,743	479	451	66	81	100	83	153	56	114	11	80	74	662	209	1,878
178	42	43	2	2	8	12	13	4	7	1	7	6	28	3	124
3	-	1	-	-	-	-	-	-	1	-	-	-	1	-	4
7	2	1	-	-	-	-	-	-	-	-	1	-	3	-	1
4	1	1	-	1	-	-	-	-	-	-	-	-	-	1	4
17	6	5	-	-	1	-	-	-	2	-	1	1	1	-	18
11	4	4	-	-	1	-	-	1	1	-	-	-	-	-	21
119	26	24	2	1	5	12	12	3	3	1	5	4	19	2	68
5	1	2	-	-	1	-	-	-	-	-	-	-	1	-	5
2	1	-	-	-	-	-	-	-	-	-	-	-	1	-	-
10	1	5	-	-	-	-	1	-	-	-	-	1	2	-	3
1,071	181	180	28	56	34	42	42	17	51	3	20	30	272	115	704
10	4	3	-	-	-	-	1	-	2	-	-	-	-	-	12
5	2	2	-	-	-	-	-	-	-	-	-	-	1	-	12
25	4	6	-	-	1	5	-	-	1	-	-	2	6	-	28
290	40	58	10	18	13	15	9	5	9	1	7	9	67	29	213
281	45	57	6	3	4	5	13	3	18	2	3	9	86	27	219
60	16	10	1	-	2	2	5	2	-	-	2	2	18	-	40
7	2	1	1	-	-	-	-	-	-	-	-	1	2	-	7
123	16	17	4	34	3	9	8	-	6	-	1	-	11	14	20
86	7	5	2	-	3	-	-	4	5	-	2	-	38	20	22
42	11	4	-	-	5	2	4	2	1	-	1	1	11	-	15
142	34	17	4	1	3	4	2	1	9	-	4	6	32	25	116
431	80	61	12	5	18	13	35	10	16	-	13	10	133	25	397
903	148	117	19	13	33	14	50	15	32	1	31	22	220	64	432
95	18	20	-	3	3	1	4	2	2	-	3	3	27	9	53
194	26	27	8	3	6	1	14	5	5	1	7	8	79	4	57
149	33	28	8	1	8	4	14	3	4	-	8	5	25	8	47
77	14	7	2	4	6	3	5	2	8	-	6	5	15	-	76
28	12	3	-	-	3	2	1	-	1	-	1	-	4	1	37
69	2	3	-	-	1	-	1	-	1	-	1	-	2	-	58
140	9	11	1	1	4	1	4	-	11	-	3	1	56	38	28
124	25	16	-	1	-	1	6	2	-	-	2	-	2	2	67
20	7	-	-	-	2	1	-	-	-	-	-	-	8	2	5
1	-	-	-	-	-	-	-	1	-	-	-	-	-	-	1
-	-	-	-	-	-	-	-	-	-	-	-	-	-	-	1
-	-	-	-	-	-	-	-	-	-	-	-	-	-	-	-
1	-	-	-	-	-	-	-	-	-	-	-	-	1	-	-
2	1	1	-	-	-	-	1	-	-	-	-	-	-	-	2
3	1	1	-	-	-	-	-	-	-	-	-	-	1	-	-
70	19	24	1	3	1	1	5	3	3	1	3	4	2	0	60
68	18	23	1	3	1	1	5	3	3	1	3	4	2	-	60
2	1	1	-	-	-	-	-	-	-	-	-	-	-	-	-
90	9	26	4	2	6	1	8	7	5	5	6	2	7	2	161
81	8	22	4	2	6	1	8	7	4	5	6	1	6	1	154
8	-	4	-	-	-	-	-	-	1	-	-	1	1	1	6
1	1	-	-	-	-	-	-	-	-	-	-	-	-	-	1

実施年月日 2019/4/1 ~ 2020/3/31

21. 3歳児健康診査

市町村名	健診回数		対象者数	再通知 (別計)	受診者数	受診率 (%)	総合判定 (実人員)						
	1日	半日					1 問題なし	2 要相談	3 要経観	4 要精密 検査	5 要治療	6 現在 治療中	7 現在 観察中
計	17	424	16,336	3,652	14,638	89.6	10,609	1,124	451	1,667	38	317	431
北部保健所	4	50	1,187	114	1,041	87.7	762	43	34	155	3	23	21
国頭村	-	5	38	10	33	100.0	24	4	-	1	-	4	-
大宜味村	-	4	27	7	27	100.0	21	-	1	2	-	1	2
東村	-	4	19	2	17	89.5	15	-	-	1	-	1	-
今帰仁村	-	6	104	26	95	91.3	59	16	3	11	-	5	1
本部町	-	6	130	67	119	91.5	96	9	1	7	1	2	3
名護市	-	19	799	-	687	86.0	495	11	26	128	2	10	15
伊江村	4	-	45	1	41	91.1	38	-	2	1	-	-	-
伊平屋村	-	3	7	-	5	71.4	3	-	-	2	-	-	-
伊是名村	-	3	18	1	17	94.4	11	3	1	2	-	-	-
中部保健所	0	145	5,810	2,024	5,147	88.6	3,626	474	135	598	13	128	173
恩納村	-	6	106	30	93	87.7	79	2	-	6	-	3	3
宜野座村	-	4	83	8	79	95.2	64	2	6	3	-	2	2
金武町	-	5	145	14	143	98.6	102	11	-	15	-	4	11
うるま市	-	39	1,403	311	1,202	85.7	788	150	24	167	-	33	40
沖縄市	-	22	1,552	367	1,392	89.7	810	234	56	198	8	40	46
読谷村	-	11	400	158	350	87.5	278	7	7	38	3	12	5
嘉手納町	-	6	168	64	150	89.3	113	1	1	23	-	4	8
北谷町	-	11	341	450	328	96.2	243	12	12	38	-	10	13
北中城村	-	5	171	69	160	93.6	111	11	6	22	-	3	7
中城村	-	7	275	125	251	91.3	194	12	11	22	1	5	6
宜野湾市	-	29	1,166	428	999	85.7	844	32	12	66	1	12	32
那覇市保健所	-	47	3,067	378	2,705	88.2	1,958	190	90	297	6	63	101
南部保健所	4	138	4,958	663	4,523	91.2	3,271	379	180	472	14	95	111
西原町	-	11	351	84	313	89.2	223	16	21	25	-	7	21
浦添市	-	32	1,134	-	1,013	89.3	695	127	14	134	3	17	23
豊見城市	-	13	832	171	778	93.5	542	78	20	101	-	16	21
糸満市	-	20	801	127	749	93.5	614	30	16	45	3	9	31
八重瀬町	-	11	405	97	360	88.9	309	6	13	23	2	5	2
南城市	-	13	497	-	470	94.6	384	7	31	26	-	22	-
与那原町	-	12	288	180	238	82.6	79	78	19	41	1	14	6
南風原町	-	14	516	-	485	94.0	338	32	27	72	4	5	7
久米島町	1	2	75	3	63	84.0	42	1	17	2	1	-	-
渡嘉敷村	1	1	9	-	7	77.8	6	1	-	-	-	-	-
座間味村	2	-	8	-	8	100.0	8	-	-	-	-	-	-
粟国村	-	2	8	-	5	62.5	5	-	-	-	-	-	-
渡名喜村	-	2	1	-	1	100.0	1	-	-	-	-	-	-
南大東村	-	3	17	1	17	100.0	12	1	2	2	-	-	-
北大東村	-	2	16	-	16	100.0	13	2	-	1	-	-	-
宮古保健所	3	17	631	351	569	90.2	467	14	6	72	1	3	6
宮古島市	-	17	619	351	558	90.1	457	14	5	72	1	3	6
多良間村	3	-	12	-	11	91.7	10	-	1	-	-	-	-
八重山保健所	6	27	683	122	653	95.6	525	24	6	73	1	5	19
石垣市	-	18	600	121	578	96.3	461	24	6	65	1	5	16
竹富町	6	6	63	-	56	88.9	50	-	-	4	-	-	2
与那国町	-	3	20	1	19	95.0	14	-	-	4	-	-	1

○総合判定(実人員)は複数選択の場合、4要精密検査を優先とし、それ以降は項目番号6、7、5、3、2、1の順に採用。
○診察有所見内訳は複数選択であるが、総合判定数より少ない場合があるのは、総合判定が要相談(例 栄養相談)

市町村別統計（診察有所見分類）

(表4-24)

計	診 察 有 所 見 内 訳 (複数選択)															検査結果			
	発育	皮膚	頭頸部	顔面・口腔	眼	耳鼻咽喉	胸部	腹部	その他 外陰部	背部	四肢	神経・運動	精神発達	言語	日常習慣	その他	尿検査異常	視力検査異常	聴覚検査異常
3,926	820	365	59	113	378	245	151	22	68	2	56	30	421	602	247	264	273	473	313
232	60	27	-	1	21	22	10	0	2	0	3	3	17	51	13	2	49	16	46
8	1	-	-	-	1	-	-	-	-	-	-	-	2	3	1	-	-	-	-
7	2	1	-	-	1	-	-	-	-	-	-	-	1	2	-	-	1	-	-
5	2	3	-	-	-	-	-	-	-	-	-	-	-	-	-	-	1	-	-
47	10	8	-	-	5	2	-	-	-	-	2	1	2	12	5	-	4	3	2
20	5	-	-	-	3	1	-	-	-	-	-	1	4	4	2	-	1	2	1
133	38	12	-	-	10	17	8	-	1	-	1	1	8	30	5	2	42	10	42
7	1	3	-	1	-	1	1	-	-	-	-	-	-	-	-	-	-	-	-
2	1	-	-	-	-	-	-	-	1	-	-	-	-	-	-	-	-	-	-
3	-	-	-	-	1	1	1	-	-	-	-	-	-	-	-	-	-	1	1
1,489	300	140	18	40	119	85	48	10	22	2	24	12	182	238	125	124	96	166	93
11	2	2	-	2	-	1	-	-	2	-	-	-	-	1	1	-	1	1	-
11	5	2	1	1	-	-	-	-	-	-	1	1	-	-	-	-	-	1	-
28	7	3	1	2	4	1	-	-	-	-	-	-	5	5	-	-	2	5	3
417	82	35	3	12	36	19	9	4	4	2	7	1	45	71	47	40	37	41	27
572	101	44	4	5	34	31	16	3	7	-	9	6	75	99	62	76	26	57	38
76	16	6	1	4	8	13	10	1	1	-	1	-	6	7	2	-	-	9	7
35	16	4	-	-	4	-	2	-	1	-	-	1	1	3	3	-	4	8	-
90	15	10	1	10	16	5	7	1	2	-	-	1	6	11	3	2	6	18	3
37	6	4	1	1	1	5	1	-	1	-	-	1	4	7	-	5	1	11	7
31	8	1	-	1	7	7	-	-	1	-	1	-	2	3	-	-	6	7	6
181	42	29	6	2	9	3	3	1	3	-	5	1	38	31	7	1	13	8	2
796	209	64	18	30	95	44	46	5	12	0	9	11	91	121	35	6	17	101	54
1,221	204	98	19	41	133	87	30	6	24	0	14	3	114	168	69	128	59	179	113
134	16	17	7	31	11	5	6	-	2	-	2	-	7	10	16	4	7	3	-
300	52	30	4	-	50	24	9	1	2	-	2	2	52	52	12	8	8	67	28
217	36	14	6	1	26	27	2	2	6	-	2	-	13	24	7	51	1	34	35
111	27	9	-	1	12	5	3	2	4	-	4	1	8	15	8	12	1	10	13
36	17	6	-	4	-	1	-	-	3	-	-	-	2	3	-	-	20	2	-
82	10	5	-	1	2	-	3	-	3	-	-	-	3	10	5	1	14	20	5
134	13	9	1	1	11	19	1	-	1	-	3	-	11	18	1	45	4	12	20
180	30	8	1	2	18	6	3	-	3	-	1	-	12	33	16	3	3	29	12
16	1	-	-	-	2	-	-	-	-	-	-	-	4	2	3	4	1	2	-
-	-	-	-	-	-	-	-	-	-	-	-	-	-	-	-	-	-	-	-
-	-	-	-	-	-	-	-	-	-	-	-	-	-	-	-	-	-	-	-
1	1	-	-	-	-	-	-	-	-	-	-	-	-	-	-	-	-	-	-
-	-	-	-	-	-	-	-	-	-	-	-	-	-	-	-	-	-	-	-
5	-	-	-	-	1	-	1	1	-	-	-	-	1	1	-	-	-	-	-
5	1	-	-	-	-	-	2	-	-	-	-	-	1	-	1	-	-	-	-
113	34	19	1	0	7	3	12	0	2	0	2	0	15	16	2	0	18	3	2
112	34	19	1	-	7	3	12	-	2	-	2	-	14	16	2	-	18	3	2
1	-	-	-	-	-	-	-	-	-	-	-	-	1	-	-	-	-	-	-
75	13	17	3	1	3	4	5	1	6	0	4	1	2	8	3	4	34	8	5
64	12	11	3	-	3	3	5	1	5	-	4	1	2	7	3	4	27	8	4
11	1	6	-	1	-	1	-	-	1	-	-	-	-	1	-	-	2	-	1
-	-	-	-	-	-	-	-	-	-	-	-	-	-	-	-	-	5	-	-

で、診察有所見の記載なしがあるためである。

22. 令和元年度 1歳6か月児歯科健康診査結果

(表4-26)

市町村名	受診者数 (人)	受診率 (%)	むし歯のない者			罹患型 (人)					むし歯 有病者 率(%)	健全歯数 (本)	むし歯数 (本)	一人平均 (本)	
			O1	O2	記入 もれ	A	B	C	記入 もれ	計				萌出 歯数	むし歯
沖縄県総計	13,927	84.9	9,797	3,886	24	186	19	14	1	220	1.58	189,628	595	13.6	0.0
北部保健所	932	92.5	732	190	-	9	1	0	-	10	1.07	13,640	23	14.6	0.0
国頭村	33	113.8	20	13	-	-	1	-	-	1	3.0	490	-	14.8	-
大宜味村	20	100.0	16	3	-	1	-	-	-	1	5.0	306	1	15.3	0.1
東村	18	120.0	10	8	-	-	-	-	-	0	0.0	269	-	14.9	-
今帰仁村	67	82.7	35	31	-	-	-	-	-	0	0.0	970	2	14.5	0.0
本部町	92	80.7	79	12	-	1	-	-	-	1	1.1	1,348	7	14.7	0.1
名護市	631	92.5	511	113	-	7	-	-	-	7	1.1	9,178	13	14.5	0.0
伊江村	44	102.3	37	7	-	-	-	-	-	0	0.0	689	-	15.7	-
伊平屋村	9	75.0	8	1	-	-	-	-	-	0	0.0	128	-	14.2	-
伊是名村	18	150.0	16	2	-	-	-	-	-	0	0.0	262	-	14.6	-
中部保健所	5,008	86.5	2,988	1,925	5	77	7	6	-	90	1.80	71,304	245	14.2	0.0
恩納村	102	92.7	75	23	-	4	-	-	-	4	3.9	1,478	11	14.5	0.1
宜野座村	68	72.3	42	26	-	-	-	-	-	0	0.0	1,029	-	15.1	-
金武町	145	116.0	86	58	-	1	-	-	-	1	0.7	2,111	2	14.6	0.0
うるま市	1,164	86.9	695	451	-	16	1	1	-	18	1.5	16,647	48	14.3	0.0
沖縄市	1,323	82.3	726	577	-	18	2	-	-	20	1.5	18,731	49	14.2	0.0
読谷村	341	83.0	238	99	1	3	-	-	-	3	0.9	4,769	9	14.0	0.0
嘉手納町	107	66.0	79	24	-	4	-	-	-	4	3.7	1,541	12	14.4	0.1
北谷町	299	88.2	188	102	2	6	1	-	-	7	2.3	4,471	21	15.0	0.1
北中城村	199	111.8	-	195	-	4	-	-	-	4	2.0	2,774	5	13.9	0.0
中城村	210	85.4	184	22	-	4	-	-	-	4	1.9	3,021	11	14.4	0.1
宜野湾市	1,050	89.0	675	348	2	17	3	5	-	25	2.4	14,732	77	14.0	0.1
那覇市保健所	2,454	74.1	1,771	651	1	24	6	1	-	31	1.26	36,711	94	15.0	0.0
那覇市	2,454	74.1	1,771	651	1	24	6	1	-	31	1.3	36,711	94	15.0	0.0
南部保健所	4,429	87.0	3,439	901	16	61	5	6	1	73	1.65	51,751	194	11.7	0.0
西原町	328	102.5	181	140	-	6	1	-	-	7	2.1	4,851	15	14.8	0.0
浦添市	1,049	80.6	678	344	1	19	2	5	-	26	2.5	15,350	72	14.6	0.1
豊見城市	765	102.5	655	96	3	11	-	-	-	11	1.4	11,454	25	15.0	0.0
糸満市	694	88.4	583	95	1	15	-	-	-	15	2.2	10,413	40	15.0	0.1
八重瀬町	345	78.8	221	122	-	2	-	-	-	2	0.6	4,919	6	14.3	0.0
南城市*	419	83.0	417	-	-	2	-	-	-	2	0.5	-	5	-	0.0
与那原町	236	89.7	198	30	1	4	2	1	-	7	3.0	3,409	22	14.4	0.1
南風原町	503	82.2	424	67	10	1	-	-	1	2	0.4	-	5	-	0.0
久米島町	58	79.5	58	-	-	-	-	-	-	0	0.0	852	-	14.7	-
渡嘉敷村	7	77.8	3	3	-	1	-	-	-	1	14.3	104	4	14.9	0.6
座間味村	5	50.0	4	1	-	-	-	-	-	0	0.0	81	-	16.2	-
粟国村	2	22.2	1	1	-	-	-	-	-	0	0.0	32	-	16.0	-
渡名喜村	5	-	4	1	-	-	-	-	-	0	0.0	80	-	16.0	-
南大東村	6	50.0	5	1	-	-	-	-	-	0	0.0	94	-	15.7	-
北大東村	7	77.8	7	-	-	-	-	-	-	0	0.0	112	-	16.0	-
宮古保健所	457	80.6	440	11	2	3	0	1	-	4	0.88	6,776	6	14.8	0.0
宮古島市	451	80.8	436	10	1	3	-	1	-	4	0.9	6,685	6	14.8	0.0
多良間村	6	66.7	4	1	1	-	-	-	-	0	0.0	91	-	15.2	-
八重山保健所	647	101.1	427	208	-	12	0	0	-	12	1.85	9,446	33	14.6	0.1
石垣市	584	103.5	384	190	-	10	-	-	-	10	1.7	8,501	27	14.6	0.0
竹富町	47	94.0	30	15	-	2	-	-	-	2	4.3	701	6	14.9	0.1
与那国町	16	61.5	13	3	-	-	-	-	-	0	0.0	244	-	15.3	-

「乳幼児健康診査報告書」(沖縄県小児保健協会)及び保健医療部地域保健課調べ

23. 令和元年度 3歳児歯科健康診査結果

(表4-25)

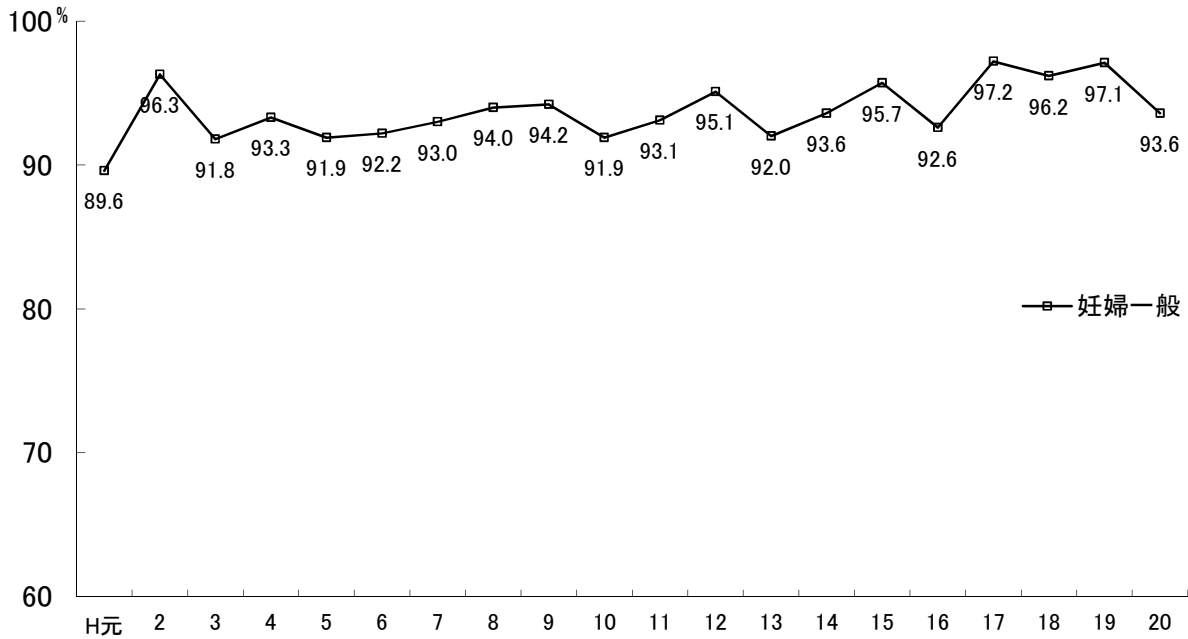
市町村名	受診者数 (人)	受診率 (%)	むし歯の ない者〇 (人)	むし歯の罹患型(人)					むし歯有 病者数 (人)	むし歯有 病者率 (%)	健全歯数 (本)	むし歯数 (本)	一人平均(本)	
				A	B	C ₁	C ₂	記入 もれ					むし歯 (処置歯を 含む)	処置歯
沖縄県総計	14,609	87.2	11,660	2,082	755	22	93	2	2,954	20.2	262,581	9,853	0.7	0.1
北部保健所	1,037	96.4	811	159	57	1	9	0	226	21.8	19,891	769	0.7	0.1
国頭村	33	67.3	22	8	3	-	-	-	11	33.3	624	31	0.9	0.0
大宜味村	27	150.0	21	4	2	-	-	-	6	22.2	526	14	0.5	0.1
東村	17	85.0	14	2	1	-	-	-	3	17.6	330	7	0.4	-
今帰仁村	93	92.1	76	13	4	-	-	-	17	18.3	1,810	37	0.4	0.1
本部町	117	94.4	85	25	7	-	-	-	32	27.4	2,241	88	0.8	0.1
名護市	687	97.3	534	103	40	1	9	-	153	22.3	13,109	585	0.9	0.1
伊江村	41	110.8	38	3	-	-	-	-	3	7.3	812	6	0.1	0.1
伊平屋村	5	71.4	5	-	-	-	-	-	0	0.0	100	-	-	-
伊是名村	17	121.4	16	1	-	-	-	-	1	5.9	339	1	0.1	0.2
中部保健所	5,132	85.5	4,113	704	283	4	28	0	1,019	19.9	98,617	3,591	0.7	0.1
恩納村	93	95.9	69	16	8	-	-	-	24	25.8	1,770	84	0.9	0.0
宜野座村	79	101.3	65	9	4	-	1	-	14	17.7	1,508	64	0.8	0.2
金武町	143	94.7	129	9	5	-	-	-	14	9.8	2,806	45	0.3	0.0
うるま市	1,198	84.6	965	144	85	1	3	-	233	19.4	22,993	863	0.7	0.1
沖縄市	1,384	82.9	1,031	247	93	2	11	-	353	25.5	26,322	1,245	0.9	0.1
読谷村	350	75.1	286	44	15	-	5	-	64	18.3	6,715	259	0.7	0.2
嘉手納町	149	92.0	113	24	11	-	1	-	36	24.2	2,849	118	0.8	0.1
北谷町	328	100.6	271	44	13	-	-	-	57	17.4	6,365	174	0.5	0.1
北中城村	159	79.9	134	19	6	-	-	-	25	15.7	3,087	83	0.5	0.1
中城村	250	86.8	214	32	3	-	1	-	36	14.4	4,873	107	0.4	0.1
宜野湾市	999	86.9	836	116	40	1	6	-	163	16.3	19,329	549	0.5	0.1
那覇市保健所	2,702	81.7	2,162	401	120	5	14	0	540	20.0	52,120	1,695	0.6	0.1
那覇市	2,702	81.7	2,162	401	120	5	14	0	540	20.0	52,120	1,695	0.6	0.1
南部保健所	4,516	87.0	3,650	628	200	10	31	2	871	19.3	68,747	2,694	0.6	0.1
西原町	310	79.7	256	44	9	-	1	-	54	17.4	6,040	137	0.4	0.0
浦添市	1,011	77.9	812	139	46	4	9	1	199	19.7	19,526	617	0.6	0.1
豊見城市	778	97.5	645	99	30	1	2	1	133	17.1	15,095	391	0.5	0.1
糸満市	749	98.6	586	114	42	1	6	-	163	21.8	14,347	546	0.7	0.1
八重瀬町	359	82.5	280	53	21	1	4	-	79	22.0	6,890	258	0.7	0.1
南城市*	470	89.4	385	65	20	-	5	-	90	19.1	-	297	0.6	-
与那原町	237	87.5	208	21	5	1	2	-	29	12.2	4,626	91	0.4	0.1
南風原町	485	85.5	395	71	16	1	2	-	90	18.6	-	252	0.5	0.1
久米島町	63	74.1	44	14	4	1	-	-	19	30.2	1,203	48	0.8	-
渡嘉敷村	7	58.3	5	2	-	-	-	-	2	28.6	136	2	0.3	-
座間味村	8	100.0	7	1	-	-	-	-	1	12.5	159	1	0.1	-
栗国村	5	71.4	2	2	1	-	-	-	3	60.0	84	16	3.2	-
渡名喜村	1	20.0	1	-	-	-	-	-	0	0.0	20	-	-	-
南大東村	17	89.5	12	2	3	-	-	-	5	29.4	315	25	1.5	0.2
北大東村	16	133.3	12	1	3	-	-	-	4	25.0	306	13	0.8	-
宮古保健所	569	110.1	393	112	53	1	10	0	176	30.9	10,682	642	1.1	0.3
宮古島市	558	109.6	384	111	52	1	10	-	174	31.2	10,473	633	1.1	0.3
多良間村	11	137.5	9	1	1	-	-	-	2	18.2	209	9	0.8	-
八重山保健所	653	99.5	531	78	42	1	1	0	122	18.7	12,524	462	0.7	0.0
石垣市	578	96.2	475	67	35	1	-	-	103	17.8	11,117	377	0.7	0.0
竹富町	56	140.0	40	9	6	-	1	-	16	28.6	1,039	76	1.4	-
与那国町	19	126.7	16	2	1	-	-	-	3	15.8	368	9	0.5	-

「乳幼児健康診査報告書」(沖縄県小児保健協会)及び保健医療部地域保健課調べ

24. 年次別各種健康診査受診率の推移

(図4-5)

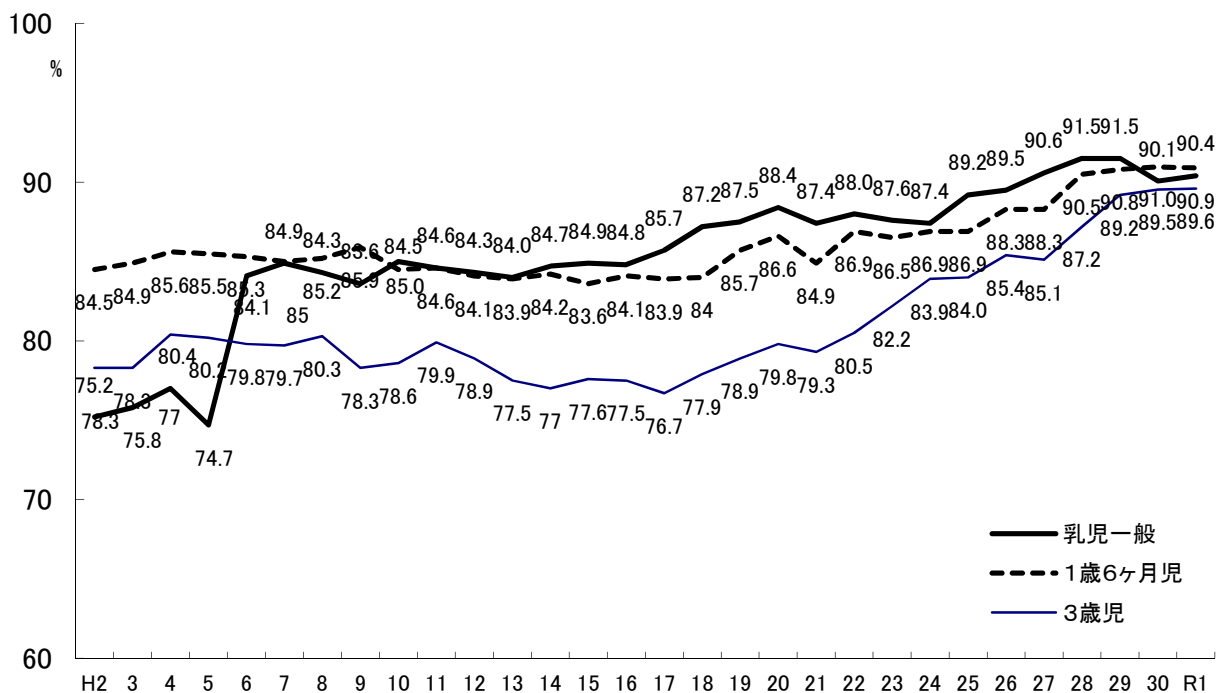
[妊婦健診]



～平成19年度 * 妊婦受診率 = 委託受診数 ÷ (出生数 × 2) × 100
 平成20年度 * 妊婦受診率 = 委託受診数 ÷ (出生数 × 5) × 100
 平成21年度からは、公費健診が14回になり、受診率が算定できない。

[乳児・1歳6か月児・3歳児]

(図4-6)



25. 保健所管内別各種健康診査受診率の比較

(表4-27)

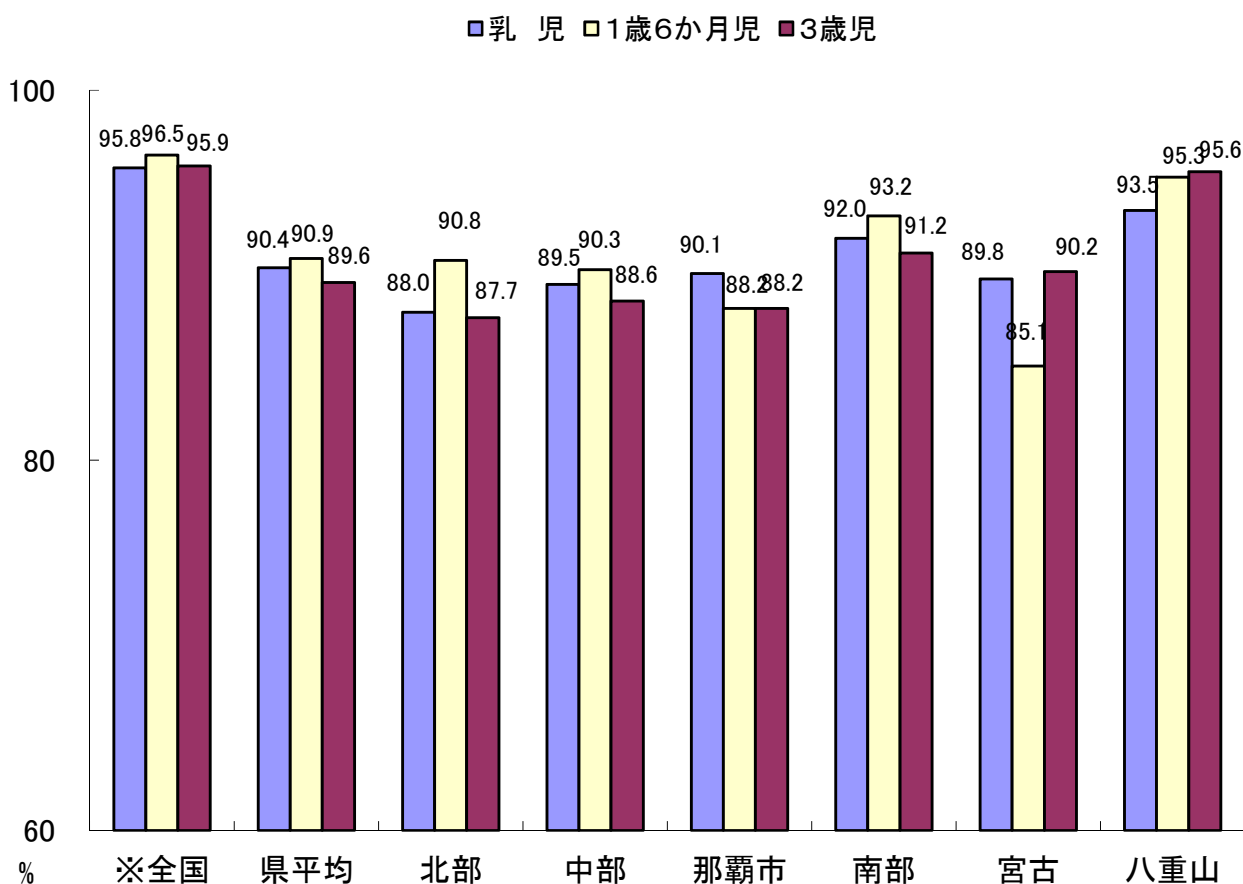
保健所 種別	※全国	県平均	北 部	中 部	那 覇 市	南 部	宮 古	八 重 山
乳 児	95.8	90.4	88.0	89.5	90.1	92.0	89.8	93.5
1歳6か月児	96.5	90.9	90.8	90.3	88.2	93.2	85.1	95.3
3歳児	95.9	89.6	87.7	88.6	88.2	91.2	90.2	95.6

全国)平成30年度地域保健・健康増進事業報告(地域保健編)

※全国の総数については、データ未公表ため平成30年の総数を掲載している。(令和3年3月現在)

全国の乳児については、3～5か月児の受診率

(図4-7)



※全国の総数については、データ未公表ため平成30年の総数を掲載している。(令和3年3月現在)

26. 乳幼児健診の間診票について

(表4-28)

	乳児健診(前期)				乳児健診(後期)			
	小保のみ	小保+独自	その他	問診票についての意見(自由記載)	小保のみ	小保+独自	その他	問診票についての意見(自由記載)
総数	37	3	1	0	36	4	1	
北部保健所	9	0	0	0	9	0	0	
国頭村	○				○			
大宜味村	○				○			
東村	○				○			
今帰仁村	○				○			
本部町	○				○			
名護市	○				○			
伊江村	○				○			
伊平屋村	○				○			
伊是名村	○				○			
中部保健所	11	0	0		11	0	0	
恩納村	○				○			
宜野座村	○				○			
金武町	○				○			
うるま市	○				○			
沖縄市	○				○			
読谷村	○				○			
嘉手納町	○				○			
北谷町	○				○			
北中城村	○				○			
中城村	○				○			
宜野湾市	○				○			
那覇市保健所	1	0	0		1	0	0	
那覇市	○				○			
南部保健所	11	3	1		10	4	1	
浦添市	○				○			
久米島町	○				○			
渡嘉敷村	○				○			
座間味村	○				○			
粟国村	○				○			
渡名喜村	○				○			
南大東村	○				○			
北大東村	○				○			
西原町	○				○			
豊見城市		○				○		
糸満市		○				○		
南城市		○	沖縄県小児保険協会の問診票を参考にした南城市独自の問診票を使用している			○	沖縄県小児保険協会の問診票を参考にした南城市独自の問診票を使用している	
与那原町		○				○		
八重瀬町	○				○			
南風原町	○				○			
宮古保健所	2	0	0		2	0	0	
宮古島市	○				○			
多良間村	○				○			
八重山保健所	3	0	0		3	0	0	
石垣市	○				○			
竹富町	○				○			
与那国町	○				○			

1. 沖縄県小児保健協会作成の問診票のみ使用
2. 沖縄県小児保健協会作成の問診票+市町村独自の問診票を使用

26. 乳幼児健診の問診票について

(表4-29)

	1歳6か月児健診				3歳児健診			
	小保のみ	小保+独自	その他	問診票についての意見(自由記載)	小保のみ	小保+独自	その他	問診票についての意見(自由記載)
総数	29	10	4	0	29	11	3	0
北部保健所	9	0	1	0	9	0	0	0
国頭村	○				○			
大宜味村	○				○			
東村	○				○			
今帰仁村	○				○			
本部町	○			感染症対策の観点から、積木以外の方法で課題確認を行いたい。	○			
名護市	○				○			
伊江村	○				○			
伊平屋村	○		○ 耳の聞こえに関する検査		○			
伊是名村	○				○			
中部保健所	6	5	1	0	6	5	1	0
恩納村	○				○			
宜野座村	○				○			
金武町		○	○ 積み木、可逆の指差し、有意語の内容、指示理解の程度			○	○ 質問への応答、3語文の有無、積み木、概念比較	
うるま市		○				○		
沖縄市	○				○			
読谷村		○				○		
嘉手納町	○				○			
北谷町		○				○		会話成立に明確な基準がないため、判断に困ることがある。
北中城村	○				○			
中城村		○				○		
宜野湾市	○				○			
那覇市保健所	0	1	0	0	0	1	1	0
那覇市		○				○		
南部保健所	10	3	2	0	10	4	1	0
浦添市	○				○		○ 県モデル事業「親子で歯っぴープロジェクト」問診票	
久米島町	○			食事の内容や生活リズムについてを聞き取り記入できる項目があるとよい	○			
渡嘉敷村	○				○			
座間味村	○				○			
粟国村	○				○			
渡名喜村	○				○			
南大東村	○				○			
北大東村	○				○			
西原町	○				○			
豊見城市		○				○		
糸満市		○				○		
南城市			○ 沖縄県小児保険協会の問診票を参考にした南城市独自の問診票を使用している				○ 沖縄県小児保険協会の問診票を参考にした南城市独自の問診票を使用している	
与那原町		○				○		
八重瀬町	○				○			
南風原町			○ 町独自の問診票を使用			○		
宮古保健所	2	0	0	0	2	0	0	0
宮古島市	○				○			
多良間村	○				○			
八重山保健所	2	1	0	0	2	1	0	0
石垣市		○				○		
竹富町	○				○			
与那国町	○				○			

1. 沖縄県小児保健協会作成の問診票のみ使用
2. 沖縄県小児保健協会作成の問診票+市町村独自の問診票を使用

沖縄県地域保健課調べ

27. 親子教室等子育て支援としての事後教室の開催(令和元年度)

(表4-30)

市町村名	事業名	開催年月及び回数		対象者	実施場所	スタッフ	取組内容
		開催年月	回数				
大宜味村	子育てサークル	4月・6月・7月 9月・10月・12月	6	4ヶ月児～5歳児までの家庭保育児	大宜味村環境改善センター	保健師・栄養士・母子保健推進員	足形アート作り・親子体操・おやつ作り・カラーヒーリング・ハロウィンパーティー・クリスマスパーティー
	離乳食実習	5月・8月・11月	3	3ヶ月児～1才6ヶ月児	大宜味村環境改善センター	保健師・栄養士・母子保健推進員	各期に合わせた調理実習・試食
本部町	心理発達相談	奇数月	6	保護者が発達や子育ての仕方が気になる児	地域福祉センター	公認心理士	保護者の主訴を中心に遠城寺検査票等を使用しながら、子育て相談にのる。
	言語発達相談	7月	1	保護者が言語面や咀嚼などが気になる児	地域福祉センター	言語聴覚士	保護者の主訴を中心に、簡単な検査などを行い、現状把握や今後の方針決定。
伊平屋村	親子ふれあい地域療育等支援事業	7.10月/R元年度	2	発達の遅れや疑いのある児	伊平屋村離島振興総合センター	医師、公認心理師、作業療法士、言語聴覚士、理学療法士、保健師、事務	児に関係する関係者が身近な地域で相談や療育指導を実施。スタッフは対象に合わせて招聘している。
恩納村	乳幼児発達支援教室	月1回 ※3月はコロナ影響にて中止	11回/年	・発達の気になる子とその保護者 ・育児不安がある等、支援が必要な方	恩納村総合保健福祉センター	保健師・保育士・臨床発達心理士	・集団遊び ・発達相談 ・育児相談 ・親子の交流
金武町	さくらんぼ広場(健診事後教室)	平成22年4月開始/毎月1回第4月曜日	12	幼児健診後の結果や保健相談で精神発達面、行動面フォローを必要とする幼児	金武町総合保健福祉センター	保育士、心理士、保健師	自由遊び・親子ふれあい遊び・集団遊び・親交流ミーティング・個別相談
うるま市	あつぷくらぶ	H31.4月～R1.7月 R1.9月～R2.月	10	1歳半健診において子どもの発達面・行動面・生活面において、経過観察や継続支援が必要と判断した親子。その他子育てについて不安や困りごとがある親子。	健康福祉センターうるみん視聴覚室B	保育士 保健師・助産師・看護師 臨床心理士	自由あそび、リズム遊び、ふれあい遊び、感覚遊び、集団遊び、親ミーティングなど
	おれんじくらぶ	H31.4月～R1.7月 R1.9月～R2.月	10	1歳半健診において子どもの発達面・行動面・生活面において、経過観察や継続支援が必要と判断した親子。その他子育てについて不安や困りごとがある親子。	健康福祉センターうるみん視聴覚室B	保育士 保健師・助産師・看護師 臨床心理士	自由あそび、リズム遊び、ふれあい遊び、感覚遊び、集団遊び、親ミーティングなど
沖縄市	きりんクラブ	2019. 4月～2020. 2月	22	1歳6か月健診にて事後フォローが必要とされた親子(1歳6か月～3歳6か月未満)	沖縄市福祉文化プラザ	保健師、心理士、保育士、助産師、母子推進員	自由遊び、設定保育、絵本読み聞かせ、親ミーティング等
	おひさまクラブ	2019. 4月～2020. 2月	11	3歳児健診にて事後フォローが必要とされた親子(3歳6か月～5歳未満)	沖縄市福祉文化プラザ	保健師、心理士、保育士、助産師、母子推進員	自由遊び、設定保育、絵本読み聞かせ、親ミーティング等
嘉手納町	たんぼぼクラブ	4/17・5/15・6/19・7/17・9/18・10/16・11/20・1/5・2/19・3/18	10	1歳6か月健診後フォローが必要な親子(2歳児対象)	嘉手納町総合福祉センター	保育士・保健師・相談員・事務・言語聴覚士・母子保健推進員	ダイナミックな運動・ふれあい遊び・出席確認・集団遊び・拍手遊び・絵本読み聞かせ等
北谷町	ぞうさんくらぶ	月1回	11	1.6健診、3歳児健診、2歳児歯科健診からの事後フォロー	北玉児童館	保育士・保健師・臨床心理士・母子保健推進員	自由遊び・ふれあい遊び・主活動・絵本・親ミーティング・情報提供
北中城村	ちゅらクラブ	令和元年5月～令和2年2月	10	1歳半～3歳児健診で気になる児や人見知り・場所見知り強い子、家庭保育で集団に入ったことがない子ども	子育て支援センターきたなかぐすく	保育士、心理士 言語聴覚士、保健師	自由遊び、絵本読み聞かせリズムダンス、集団遊び(新聞遊び等)

市町村名	事業名	開催年月及び回数		対象者	実施場所	スタッフ	取組内容
		開催年月	回数				
中 城 村	わくわく教室	毎月 (6月と3月を除く)	10/年	1歳半健診等にてフォローが必要だと思われる幼児と保護者	子育て支援センター	保健師・保育士・臨床心理士	親子ふれあい遊び、集団遊び、保護者ミーティング
宜 野 湾 市	のびっこ親子教室	11年4月/H20年度	12	発達に遅れの疑いのある児及び子育てに不安が強い親子	保健相談センター	保健師・臨床心理士・保育士・言語聴覚士・主事・母子保健推進員	自由遊びや設定保育を通して、児の特性の有無を観察、保護者と子どもについての共有を図り不安や疑問等の軽減を図る
那 覇 市	すくすく教室	月2回 (第1・3水曜日)	24	1.6健診受診後のおおよそ2歳児で、発達および子育て支援が必要と思われる親子	那覇市保健所	保健師、保育士、臨床心理士、言語聴覚士、母子保健推進員	自由遊び・設定保育・保護者ミーティング・教室前後のスタッフミーティング
浦 添 市	健診事後教室 (さくらんぼクラブ)	R元年5月、8月、11月、R2年2月	4	・1歳6か月児健康診査において医師または保健師、臨床心理士等が成長・発達について経過観察が必要と判断した児 ・保護者が育てにくさを感じている児等	保健相談センター	保育士 臨床心理士 保健師 母子保健推進員	・自由遊び、設定保育、保護者との情報共有 ・子育て支援センター等への案内 ・必要時、医療機関・療育への移行支援
	こどもの発達講演会	R元年11月	1	0歳から3歳児程度の保護者	保健相談センター	医師、言語聴覚士 臨床心理士 保健師 母子保健推進員	小児発達に関する専門医・言語聴覚士による講話
久 米 島 町	親子のびのび教室	毎月	1~2回	乳幼児健診及び5歳児健診で要フォローとなった親子	役場庁舎内	臨床心理士 保健師	月1回個別で、この発達の状態に合わせた支援の方法を検討し、療育を行う
西 原 町	親子療育事業 親子ひろば「えくぼ」(前半クラス)	平成31年4月~令和2年3月	11	発達及び子育ての支援が必要と思われる親子(1歳半~3歳前半)	保健センター	保健師2人 保育士2人 臨床心理士1人	自由遊び、朝の集まり、集団遊び、帰りの集まり、保護者とのミーティング、スタッフ間の事前・事後ミーティング
	親子療育事業 親子ひろば「えくぼ」(後半クラス)	平成31年4月~令和2年3月	12	発達及び子育ての支援が必要と思われる親子(3歳後半以降)	保健センター	保健師2人 保育士2人 臨床心理士1人 母子保健推進員1人	自由遊び、朝の集まり、集団遊び、帰りの集まり、保護者とのミーティング、スタッフ間の事前・事後ミーティング
豊 見 城 市	ラッコさん広場	毎月1回	9	1歳6か月健診等より発達支援が必要と思われる児とその保護者	豊見城市保健センター	保健師、公認心理師、保育士、母子保健推進員	遊びや関わり方の紹介、個々に合わせた対応方法の助言、児の発達状況の観察、適切な時期に必要な支援へのつなぎ
糸 満 市	健診事後教室	毎月	12	発達が気になる子育てに不安がある子	ココイク	保健師 保育士 心理士	親子遊び 集団遊び 発達相談
八 重 瀬 町	にこにこキッズ (1歳6か月児健診事後教室)	平成21年度より開催 毎月1回程度	10	1歳6か月児~3歳未満	子育て支援センター びっぴ	心理士、保育士、保健師	児の発達や育児状況をふまえ、遊び方、関わり方を確認し、保護者の不安等に対応。必要時、早朝に教育につなげる。
宮 古 島 市	のびのび教室	毎月1回	12	1.6歳健診で要支援となった在宅児・保護者	平良保健センター	保育士、保健師、看護師、臨床心理士	・遊び支援や親子交流などの子育て支援 ・発達スクリーニング ・発達支援先の紹介 等
	言葉のすくすく相談	毎月(定期・臨時)	39	乳幼児健診等で言葉や発音について要支援となった児	平良保健センター	言語聴覚士、臨床心理士保健師、看護師	・言語聴覚士による言葉や発音等に関する助言・指導。 ・ケースによっては、臨床心理士も同席し、発達面の確認も行う
多 良 間 村	子ども子育て相談	H29年度~	8	保育所児童	保育所	臨床発達心理士	気になる子への支援
石 垣 市	にこにこ教室	月1回	12	1歳6か月児健診で発達(言語、行動、情緒、社会性)が気になる児及び保護者	健康福祉センター (検診ホール)	保健師、保育士、心理士、指導員	保育士による親子遊び(自由遊び、設定遊び)、心理士、保健師による発達の経過観察・育児相談

28.乳幼児健診の

	取り組んでいる	取組み内容						その他
		親子教室	電話連絡	訪問	個別相談	保育所との連携	予防接種 等他事業 にて確認	
総計	41	19	35	35	39	36	24	-
北部保健所	9	1	8	8	8	9	7	-
国頭村	○	-	○	○	-	○	○	-
大宜味村	○	○	○	○	○	○	-	-
東 村	○	-	○	○	○	○	○	-
今帰仁村	○	-	○	○	○	○	-	-
本部町	○	-	○	○	○	○	○	-
名護市	○	-	○	○	○	○	○	経過確認の手紙を郵送
伊江村	○	-	○	○	○	○	○	-
伊平屋村	○	-	○	○	○	○	○	親子ふれあい地域療育等支援事業・・・乳幼児健診等で発達が気になる、要精査・要相談となった場合に事後フォローとして実施。専門医及び専門職による巡回相談事業
伊是名村	○	-	-	-	○	○	○	療育相談
中部保健所	11	9	11	10	11	11	5	-
恩納村	○	○	○	○	○	○	-	-
宜野座村	○	-	○	○	○	○	○	-
金武町	○	○	○	○	○	○	○	-
うるま市	○	○	○	○	○	○	-	-
沖縄市	○	○	○	○	○	○	-	2歳児アンケート、4歳児アンケートを実施。2歳の誕生日、4歳の誕生日に郵送し返信してもらう。
読谷村	○	-	○	○	○	○	○	-
嘉手納町	○	○	○	○	○	○	-	-
北谷町	○	○	○	○	○	○	○	-
北中城村	○	○	○	○	○	○	○	村内子育て支援センターに月1回保健師訪問を行っており、子育て支援センター利用児については、子育て支援センターの職員と連携したり、訪問時に状況確認している。
中城村	○	○	○	-	○	○	-	-
宜野湾市	○	○	○	○	○	○	-	-
那覇市保健所	1	1	1	1	1	1	1	-
那覇市	○	○	○	○	○	○	○	-
南部保健所	15	6	11	12	15	10	7	-
浦添市	○	○	○	○	○	-	○	家庭児童相談員、児童相談所との連携
久米島町	○	○	○	-	○	○	-	-
渡嘉敷村	○	-	-	-	○	○	-	-
座間味村	○	-	○	○	○	-	○	-
粟国村	○	-	-	○	○	-	-	-
渡名喜村	○	-	○	○	○	-	-	-
南大東村	○	-	-	-	○	○	○	発達が気になる子について、臨床心理士や小児科医による心理検査、心理相談などを行っている。
北大東村	○	-	-	○	○	-	○	-
西原町	○	○	○	○	○	○	-	保育所に通っている子については、保育所巡回の臨床心理士と情報共有している。
豊見城市	○	○	○	○	○	○	-	経過観察クリニック、親子通園事業との連携
糸満市	○	○	○	○	○	○	○	-
南城市	○	-	○	○	○	○	-	委託している心理士が子育て支援課が実施している親子通園教室を紹介している。
与那原町	○	-	○	○	○	○	-	-
八重瀬町	○	○	○	○	○	○	○	-
南風原町	○	-	○	○	○	○	○	-
宮古保健所	2	1	1	1	1	2	1	-
宮古島市	○	○	○	○	○	○	-	障がい福祉課が実施する巡回との連携
多良間村	○	-	-	-	-	○	○	-
八重山保健所	3	1	3	3	3	3	3	-
石垣市	○	○	○	○	○	○	○	-
竹富町	○	-	○	○	○	○	○	-
与那国町	○	-	○	○	○	○	○	-

事後フォロー実施状況

(表4-31)

乳幼児健診事業の評価						
乳幼児健康診査に関する目標値や指標を定めた評価の実施	疾病のスクリーニング項目に対する制度管理の実施	支援の必要な対象者のフォローアップ状況を、他機関と情報共有して評価	精検結果等の集計値のフィードバック及び個別ケースの状況を担当健診医へフィードバックしている	地域の健康度の経年変化等を用いて、乳幼児健診の保健指導の効果を評価	その他	実施していない
16	7	18	5	11	0	11
4	1	5	0	1	0	2
-	-	-	-	-	-	○
-	-	○	-	-	-	-
-	-	-	-	-	-	○
-	○	○	-	-	-	-
○	-	○	-	-	-	-
○	-	-	-	-	-	-
○	-	○	△ 数の集計はしていないが個別ケースについてはフィードバックはしている。	-	-	-
-	-	○	-	○	-	-
○	-	-	-	-	-	-
2	1	4	2	4	0	3
-	-	-	-	-	-	○
-	-	○	-	-	-	-
-	-	○	-	○	-	-
○	-	-	-	○	-	-
-	-	○	○	-	-	-
-	○	○	-	○	-	-
-	-	-	-	-	-	○
-	-	-	-	-	-	○
-	-	-	-	○	-	-
○	-	-	-	-	-	-
-	-	-	○	-	-	-
1	1	1	0	0	0	0
○	○	○	-	-	-	-
7	3	7	3	5	0	3
○	○	-	○	○	-	-
-	-	○	-	-	-	-
-	-	-	-	-	-	○
○	-	○	-	-	-	-
-	-	○	-	-	-	-
-	-	○	-	-	-	-
○	-	○	-	-	-	-
-	-	-	-	-	-	○
-	-	-	-	○	-	-
○	○	-	○	-	-	-
○	○	○	-	○	-	-
○	-	○	○	-	-	-
-	-	-	-	○	-	-
-	-	-	-	-	-	○
○	-	-	-	○	-	-
1	0	0	0	0	0	1
○	-	-	-	-	-	-
-	-	-	-	-	-	○
1	1	1	0	1	0	2
-	-	-	-	-	-	○
○	○	○	-	○	-	-
-	-	-	-	-	-	○

29. 市町村母子保健事業 課題及び重点事業

(表4-33)

市町村名	課題	重点事業
北部保健所		
国頭村	<ul style="list-style-type: none"> ・乳幼児健診の受診率が低い ・要支援妊婦の増加 	母子保健事業全般
大宜味村	妊産婦及び乳幼児期の食生活が把握できていない。	妊産婦及び乳幼児期からの生活習慣病対策
東村	子育て世代包括支援センター整備に向けて支援台帳作成	子育て世代包括支援センター整備に向けて支援台帳作成
今帰仁村	専門職の人員確保 既存の母子保健事業(歯科相談、母親学級、離乳食実習など)の安定した実施	産婦健康診査と産後ケア事業の準備(要綱整備、予算の確保など) 乳幼児健診の受診状況(未受診等)把握の徹底
本部町	<ul style="list-style-type: none"> ・妊産婦や乳幼児期の現状把握が十分で無い ・妊産婦・乳幼児期の支援や保健指導が十分でない ・乳幼児健診の受診率が低い 	<ul style="list-style-type: none"> ・子育て世代包括支援センターを設置し母子保健コーディネーター(専門職)を配置 ・各種事業(産婦健診・産後ケア・新生児聴覚検査費用助成・妊産婦クラス・多胎妊婦健診公費負担拡充・予防接種事業拡充など)を新設、拡充を行った ・母子保健コーディネーターによる全数母子手帳発行時面談、新生児訪問を行う ・妊産婦や保護者とのやりとりにLINEを活用
名護市	<ul style="list-style-type: none"> ・低出生体重児が多い ・乳児後期の貧血が多い 	<ul style="list-style-type: none"> ・母子手帳交付面接時、喫煙していた又はしている妊婦及び痩せ妊婦に対し保健指導を実施 ・乳児健診前期受診者へ全数栄養相談の実施
伊江村	<ul style="list-style-type: none"> ・伊江村では、村外での妊娠・出産した後、シングルママ、親元に戻って育児をしている母子世帯が多い。子育てを支援する一時預かりや子育ての相談などの身近な社会資源も少なく、安心して子育てできる環境整備が必要。 ・伊江村では若い年代の喫煙率が全国・沖縄県と比較して高い傾向。子どもたちが受動喫煙を受けない環境で生活できるよう対策が必要。 	安心して育児ができるよう、育児サークルの内容を充実させ、子育てサポート体制を整備(子育て包括支援センターの設置R2年度より予定) 喫煙対策として、妊婦面談時、喫煙指導を実施。乳幼児健診時、チラシを配布し喫煙者に対して指導を実施。
伊平屋村	切れ目のない支援の体制構築(母子健康包括センター未設置)	産前・産後サポート事業に向けての整備(集いの場の設置及び妊産婦支援)
伊是名村	発達相談や療育の必要な児へ身近な地域での相談や適切で継続的な支援・療育を受けられるようにする。	乳幼児健康診査 親子ふれあい事業(療育相談)

市町村名	課題	重点事業
中部保健所		
恩納村	<ul style="list-style-type: none"> ・発達に気になる児の把握とフォローの強化、教室への繋ぎ ・健診や訪問等で、養育支援が必要なケースへの対応 	<ul style="list-style-type: none"> ・臨床発達心理士とともに、村立保育所巡回相談の実施 ・村立保育士等と情報共有し、必要時保護者面談を実施し、連携した支援を行う ・特定妊婦支援や児童虐待防止の視点から、要対協相談員とも情報共有し、養育支援訪問指導事業へつなげていく。(同係内に、母子保健・保育・要対協があるため連携が取りやすい)
読谷村	<ul style="list-style-type: none"> ・妊婦の自己管理能力の向上(適正体重増加・適正な栄養摂取・妊娠中の喫煙率の減少) ・妊娠高血圧症候群・妊娠糖尿病等の予防 ・低出生体重児の減少 ・健康な生活習慣(栄養・食生活・運動)を有することの割合の増加 ・乳幼児期の齲蝕罹患率の低下 	妊娠届・親子健康手帳交付時の保健指導
宜野座村	<ul style="list-style-type: none"> ・妊婦健診結果より、タイムリーな保健指導ができていない。 ・乳幼児健診の事後フォローがしっかりできていない。 	<ul style="list-style-type: none"> ・母子手帳交付時の保健指導・栄養指導の継続実施 ・ハイリスク妊婦の管理徹底 ・6-7か月赤ちゃん相談の実施 ・乳幼児健診後の個別フォローの徹底
金武町	乳幼児健診未受診者や要支援妊婦のフォロー体制が担当保健師に一任されており、ばらつきがある。また、児童福祉部門との連携が不十分である。	<ul style="list-style-type: none"> ①令和2年度からの子育て世代包括支援センター設置に向けた体制整及び児童福祉部門との連携強化 ②令和2年度からの開始に向けた、産婦健診・産後ケア事業の体制整備(要綱整備・医療機関等との協議)
うるま市	<p>【妊娠期】</p> <ol style="list-style-type: none"> 1、低出生体重児の出生率が高い 2、妊婦や配偶者の喫煙率が高い 3、妊婦健診の有所見率が高い(貧血、高血圧、高血糖) <p>【乳幼児期】</p> <ol style="list-style-type: none"> 1、乳幼児健康診査受診率が低い 2、食の課題(発達年齢にあった離乳食や幼児食に進められていない、3歳児の朝食接種率が県平均より低い) 3、生活リズムの乱れ 4、保護者の喫煙率が高い 5、育児不安の軽減や児童虐待の予防 <p>【学童・思春期】</p> <ol style="list-style-type: none"> 1、全出生に占める10代の母親の割合が高い 2、生活リズムの乱れ 	健診未受診対策 思春期保健対策
沖縄市	<ul style="list-style-type: none"> ・若年の出生率が高い ・健診の受診率が低い ・健診未受診児の把握 ・女性の妊娠中から育児中の喫煙率が高い ・乳幼児の仕上げ歯磨きやかかりつけ歯科医を持つ環境づくりが必要 	<ul style="list-style-type: none"> ・若年妊産婦の居場所事業 ・母子健康支援事業 ・乳幼児健診の未受診者の把握 ・乳幼児発達相談事業 ・多胎児育児支援事業
嘉手納町	<ul style="list-style-type: none"> ・健診受診率が低い ・乳幼児のう歯罹患率が高い ・発達支援が必要な児の早期発見、早期支援 ・保護者の喫煙率の高さ ・低出生体重児が多い 	<ul style="list-style-type: none"> ・健診受診率向上のための周知徹底、未受診者の把握を行い、受診勧奨 ・フッ化物塗布事業の推進、健診でのフッ化物塗布の継続 ・健診事後教室の継続実施 ・相談窓口の周知、子育て支援 ・妊婦の喫煙支援と痩せ妊婦の栄養指導の実施

市町村名	課題	重点事業
北谷町	①乳幼児健診の受診率が低い ②切れ目ない妊産婦・乳幼児への保健対策の充実 ③2020年母子包括支援センター設置に向けた取り組み	①乳幼児健診未受診対策事業 ②妊娠届出時の全数面談に向けた対策。妊娠期から支援の充実 ③母子健康包括支援センター設置に向けた母子保健部署と地域支援部署との情報共有会議の開催
北中城村	・未就学児の朝食の欠食の割合が県より高い。 ・乳幼児健診における貧血の割合が県より高い。 ・う蝕有病者を減少させる。 ・未就学児の生活リズムを整える。 ・テレビ、ビデオ、スマホ、タブレット等視聴時間が延長している。	・乳幼児健診等で専門職により正しい知識の普及と保健指導
中城村	健診の受診時間が長い 未受診者の割合が減らない	未受診者への受診勧奨及び未受診者の分析
宜野湾市	乳幼児健診の未受診者対策 子育て世代包括支援センター設置に向けての検討 産婦健診・産後ケア事業の導入について	乳幼児健診の未受診者対策
那覇市保健所		
那覇市	・特定妊婦、要保護児童及び要支援児童の支援件数が多く、母子の健康づくり(ポピュレーション)支援が十分でない。 ・妊婦健診結果のフォローの仕組みができていない。 ・1.6歳児健診、3歳児健診受診率が全国、県平均と比べて低く、受診率向上のための効果的な取り組みを引き続き検討していく ・3歳児のむし歯有病者率が全国と比べて高いため、有病者率減少のための事業の展開 ・低出生体重児が減らない、その要因分析が必要。	・産婦健診の実施 ・3歳児休日健診の実施 ・妊婦歯科健診、2歳児歯科健診の実施 ・健やか親子なは2015(那覇市母子保健計画)中間評価の実施
南部保健所		
浦添市	出生数における低出生体重児の割合が県平均と比べ高い。	①妊娠届出時の保健指導の強化 ②マタニティスクールの栄養指導の充実・強化 ③妊娠高血圧症候群(HDP)への保健指導・栄養指導の強化
久米島町	言語の発達が遅い子、特性のある子、保護者の子へのかかわり方等、いわゆる気になる子が増えつつある中での、支援体制の構築	親子支援事業
渡嘉敷村	・妊婦との関わりがすくない ・定期予防接種の未接種者がいる	マタニティ教室を実施。定期予防接種の案内を妊娠中から行い、予防接種の必要性を伝える機会とする。
座間味村	①離島の環境から、子育ての支援者が身近にいない家庭が多く、相談場所や育児に関する情報が得られにくい ②預かり事業が限られているため、待機児童がいる ③子どもの齲歯罹患率が全国、県より高い	①毎月の妊産婦乳幼児相談事業 妊産婦の相談、児の発達発育や子育てに関する相談の場、親子の集いの場として設けている
粟国村	母子保健担当保健師の休職及び担当職員が複数業務を兼務するなど、マンパワー不足である。また、母子保健推進員の活動も停止していることから、母子保健事業が停滞していると言える。行政業務の見直しや地域住民が参画しやすい体制を作ることが課題。	乳幼児健診、歯科検診

市町村名	課題	重点事業
渡名喜村	歯科衛生士の確保	フッ素塗布事業
南大東村	<ul style="list-style-type: none"> ・子育てしやすい地域づくり ・母子保健事業の充実 ・児童虐待対策の推進 	<ul style="list-style-type: none"> ・乳児家庭全戸訪問事業 ・地域子育て支援拠点事業 ・チャイルドシート等の着用促進 ・妊娠、出産、不妊治療における渡航費助成事業 ・妊産婦健康診査、母乳相談事業 ・乳幼児一般健康診査 ・予防接種事業
北大東村	<ol style="list-style-type: none"> ①子育て支援 ②むし歯ゼロ 	<ol style="list-style-type: none"> ①母子開放日／母子開放日の日時指定 ②歯磨き教室の開催
西原町	<ol style="list-style-type: none"> ①低出生体重児の予防の充実 ②発達支援を必要とする児及び保護者の多様化への対応が必要 	<ol style="list-style-type: none"> ①親子健康手帳交付時の保健指導の充実や産科医療機関と連携を図り、ハイリスク支援及び低体重児の予防 ②発達支援に一貫性をもたせた支援(健診事後教室、親子通園、保育巡回担当との連携)
豊見城市	妊産婦、乳幼児期からの生活習慣病予防 3歳児の虫歯対策 妊娠期からの切れ目ない支援	親子手帳交付、乳幼児健診の機会に、良い生活習慣を身につけるための保健・栄養指導の充実 2歳児歯科健診受診率向上 子育て世代包括支援センター設置に向けた準備
糸満市	低出生体重児の人数が横ばい	<ul style="list-style-type: none"> ・親子手帳、全数面接と保健指導 ・他課との連携
南城市	<ul style="list-style-type: none"> ・低出生体重児が多い。 ・乳幼児健診における貧血が多い。 	<ul style="list-style-type: none"> ・低出生体重児を減少させ、将来の生活習慣病発症リスクを軽減する。 ・乳幼児期から基本的な生活習慣を身につけるよう支援する(貧血・齲歯予防含む)
与那原町	<ol style="list-style-type: none"> ①低出生体重児出生率が全国平均より高い(H28)10.2%(H29)12.5%(H30)12% その約半数が正期産 ②3歳児健診において肥満度+15%以上が県平均より高い 	<ol style="list-style-type: none"> ①低出生体重児出生の減少 親子健康手帳発行時の指導内容の充実、妊婦学級におけるリスクの高い妊婦への指導の充実 ②3歳児の肥満について実態把握 ③すべての母子保健事業において、一貫して生活リズムや食(栄養)の大切さを学習できる場となるよう取り組む
八重瀬町	<ol style="list-style-type: none"> ①乳幼児健診の受診率向上(未受診者の把握とフォロー) ②栄養指導・保健指導の徹底(食事及び生活リズムに関する指導の強化) ③若年・経済的・うつ・育児ストレス、発達が気になる児等の養育者支援世帯の支援 ④妊娠高血圧・妊娠糖尿病のハイリスクの支援。 	<ol style="list-style-type: none"> ①乳幼児健診の支援受診率の支援向上 ②栄養指導・保健指導の強化 ③こんにちは赤ちゃん訪問 ④妊娠高血圧・妊娠糖尿病等のハイリスク支援
南風原町	<ul style="list-style-type: none"> ・低出生体重児の出生予防、生まれてくる子どもと妊婦自身の将来の生活習慣予防。 ・乳幼児健診がスクリーニングだけではなく、親自身が子どもの成長発達のプロセスを学習できる場にする。 ・子どもたちの生活習慣(生活リズム、食事など)の基礎づくり。 	<ul style="list-style-type: none"> ・親子健康手帳発行時、全妊婦に対して保健師や栄養士の面談を実施。 ・2ヶ月児訪問を実施し、児の発育・発達や母の生活習慣病予防を目的とした保健指導を行う。 ・各事業を通し、親自身が切れ目ない子どもの成長発達のプロセスを理解し、子どもの成長を支えていけるような保健指導、栄養指導を継続していく。

市町村名	課題	重点事業
宮古保健所		
宮古島市	<p>①低出生体重児の割合が全国平均より高く、また、超低出生体重児の割合が県内で高い傾向にある(H28、29)。</p> <p>②妊婦の貧血、やせ・肥満、喫煙率が県平均より高い傾向にある。</p> <p>③3歳児のう蝕有病率が県平均よりも高い。また、3歳の肥満度(男女)が県平均よりも高い。また、朝食欠食や就寝時間が遅い児も多い。</p>	<p>①②について</p> <ul style="list-style-type: none"> ・親子健康手帳発行時、妊娠期における保健指導の実施。(栄養指導、禁煙指導、妊婦健診の確認・指導) ・一般健診の受診勧奨、保健指導の実施。 <p>③について</p> <ul style="list-style-type: none"> ・赤ちゃん訪問・乳幼児健診、栄養指導や生活習慣について保健指導の実施。
八重山保健所		
石垣市	<ul style="list-style-type: none"> ・乳幼児健診後のフォロー・乳幼児健診後のフォロー ・乳幼児健診未受診者対策 ・産婦健診、産後ケア事業の実施 ・新生児聴覚検査費用助成事業の実施 	子育て世代包括支援センターの設置への取り組み
竹富町	<ul style="list-style-type: none"> ・妊娠届出時の保健師による面接数が少ない。 ・妊婦訪問数が減少し妊娠期からの全数把握ができていない。 ・乳児全戸訪問実施55% ・乳幼児健診での臨床心理士確保が困難。 ・虐待していると思われる親への対応が難しい。 ・フォロー中の状況が見えない。 	<p>①妊娠期から産後の支援強化</p> <p>②乳幼児健診時の問診・保健指導、フォローを実施、見える化する</p> <p>③子育て包括支援センター設置に向けた準備</p>
与那国町	<ul style="list-style-type: none"> ・産後ケア事業の実施にあたり、実施方法の検討が必要。 ・個別での心理相談は定着してきたので支援機関との連携や支援者への支援を強化したい。 ・転勤により県外からの転入者が増え、身近に子育てをサポートしてくれる人がいない家庭が増えている。 	<p>①母乳相談会</p> <p>②島ネットワーク総合相談事業</p> <p>③ファミリーサポートセンター事業</p>

令和2年8月沖縄県地域保健課調べ

30. 養育医療券交付び養育医療給付状況

令和元年度

市町村名	総数	体重別交付状況（新規）					養育医療給付状況（新規・継続）		
		1,000g以下	1,001～1,500g	1,501～2,000g	2,001～2,500g	2,501g以上	実人員	延件数	延日数
沖縄県総計	500	66	93	241	85	15	540	1,242	23,523
北部保健所	32	7	4	7	13	1	36	99	1,683
国頭村	0	0	0	0	0	0	0	0	0
大宜味村	0	0	0	0	0	0	0	0	0
東村	0	0	0	0	0	0	0	0	0
今帰仁村	1	0	0	0	0	1	1	2	14
本部町	4	0	1	1	2	0	5	11	148
名護市	24	5	3	5	11	0	27	76	1,295
伊江村	2	2	0	0	0	0	2	8	190
伊平屋村	0	0	0	0	0	0	0	0	0
伊是名村	1	0	0	1	0	0	1	2	36
中部保健所	204	19	31	97	53	4	223	477	8,779
恩納村	5	0	0	3	2	0	5	5	142
宜野座村	1	0	0	1	0	0	1	2	25
金武町	7	1	2	2	1	1	7	17	332
うるま市	47	9	6	20	12	0	54	117	2,176
沖縄市	58	1	10	27	17	3	61	125	2,208
読谷村	18	3	2	6	7	0	18	44	808
嘉手納町	9	0	3	6	0	0	10	22	352
北谷町	9	0	2	2	5	0	9	16	226
北中城村	11	1	2	7	1	0	13	34	673
中城村	7	3	0	3	1	0	10	21	480
宜野湾市	32	1	4	20	7	0	35	74	1,357
那覇市保健所	93	18	17	50	6	2	97	224	4,380
那覇市	93	18	17	50	6	2	97	224	4,380
南部保健所	140	22	34	72	9	3	150	360	7,291
浦添市	38	8	9	19	2	0	42	115	2,237
久米島町	2	1	1	0	0	0	2	2	195
渡嘉敷村	0	0	0	0	0	0	0	0	0
座間味村	1	0	1	0	0	0	1	2	46
栗国村	0	0	0	0	0	0	0	0	0
渡名喜村	0	0	0	0	0	0	0	0	0
南大東村	0	0	0	0	0	0	0	0	0
北大東村	1	1	0	0	0	0	1	6	138
西原町	5	1	1	3	0	0	5	15	295
豊見城市	23	2	7	13	1	0	24	61	1,126
糸満市	17	2	3	11	1	0	19	43	813
八重瀬町	10	2	1	6	1	0	10	10	513
南城市	19	2	6	9	1	1	20	46	837
与那原町	5	0	2	2	1	0	7	18	321
南風原町	19	3	3	9	2	2	19	42	770
宮古保健所	8	0	5	1	2	0	11	31	594
宮古島市	8	0	5	1	2	0	11	31	594
多良間村	0	0	0	0	0	0	0	0	0
八重山保健所	23	0	2	14	2	5	23	51	796
石垣市	20	0	2	13	2	3	20	47	740
竹富町	2	0	0	0	0	2	2	2	14
与那国町	1	0	0	1	0	0	1	2	42

※未熟児養育医療は平成25年度より市町村に権限委譲

31. 育成医療受診券交付状況

身体に障害のある18歳未満の児童に対する治療費の公費負担制度で、比較的短期間に治療できる障害者に対して、指定医療機関において必要な医療を給付する。

所得に応じ一部自己負担があり、申請は、各市町村で行う。

障害区分：①肢体不自由②視覚障害③聴覚・平衡機能障害④音声・言語・咀嚼機能障害
⑤内臓障害（心臓・内臓等）⑥免疫機能障害

（平成31年3月診療分～令和2年2月診療分）

市町村名	総数	障 害 別											
		肢体不自由		視覚障害		聴覚・平衡機能障害		音声・言語・咀嚼機能障害		内臓障害		免疫機能障害	
		入院	入院外	入院	入院外	入院	入院外	入院	入院外	入院	入院外	入院	入院外
沖縄県総計	1,186	125	137	19	21	34	34	96	242	249	225	1	3
北部保健所	66	12	10	0	0	2	2	2	6	17	13	0	2
国頭村	6	2	2	0	0	0	0	0	1	1	0	0	0
大宜味村	0	0	0	0	0	0	0	0	0	0	0	0	0
東村	0	0	0	0	0	0	0	0	0	0	0	0	0
今帰仁村	7	2	1	0	0	0	0	0	0	2	0	0	2
本部町	9	3	2	0	0	0	0	1	1	1	1	0	0
名護市	42	5	5	0	0	2	2	1	4	12	11	0	0
伊江村	2	0	0	0	0	0	0	0	0	1	1	0	0
伊平屋村	0	0	0	0	0	0	0	0	0	0	0	0	0
伊是名村	0	0	0	0	0	0	0	0	0	0	0	0	0
中部保健所	401	38	40	6	7	19	19	25	94	79	74	0	0
恩納村	5	0	0	0	0	0	0	1	4	0	0	0	0
宜野座村	7	1	0	0	0	0	1	2	3	0	0	0	0
金武町	5	1	1	0	0	0	0	1	2	0	0	0	0
うるま市	102	15	16	0	0	4	4	3	20	22	18	0	0
沖縄市	98	8	6	3	3	5	5	4	25	19	20	0	0
読谷村	37	0	0	0	0	5	4	0	5	12	11	0	0
嘉手納町	8	2	2	0	0	1	1	1	1	0	0	0	0
北谷町	20	3	4	0	0	1	1	0	3	4	4	0	0
北中城村	17	1	1	1	1	0	0	3	4	3	3	0	0
中城村	18	0	2	0	1	1	1	1	1	6	5	0	0
宜野湾市	84	7	8	2	2	2	2	9	26	13	13	0	0
那覇市保健所	244	26	29	5	5	3	3	28	49	48	48	0	0
那覇市	244	26	29	5	5	3	3	28	49	48	48	0	0
南部保健所	422	47	50	8	8	8	8	35	84	93	79	1	1
浦添市	92	8	9	3	3	3	3	9	27	14	13	0	0
久米島町	3	1	0	0	0	0	0	0	0	1	1	0	0
渡嘉敷村	0	0	0	0	0	0	0	0	0	0	0	0	0
座間味村	0	0	0	0	0	0	0	0	0	0	0	0	0
粟国村	0	0	0	0	0	0	0	0	0	0	0	0	0
渡名喜村	0	0	0	0	0	0	0	0	0	0	0	0	0
南大東村	0	0	0	0	0	0	0	0	0	0	0	0	0
北大東村	3	1	0	0	0	0	0	0	0	1	1	0	0
西原町	37	4	4	1	1	1	1	1	4	10	8	1	1
豊見城市	59	11	12	2	2	1	1	5	12	7	6	0	0
糸満市	71	9	11	0	0	1	1	8	17	14	10	0	0
八重瀬町	27	3	3	1	1	0	0	3	6	5	5	0	0
南城市	35	2	2	0	0	0	0	2	7	12	10	0	0
与那原町	36	4	4	0	0	2	2	4	4	8	8	0	0
南風原町	59	4	5	1	1	0	0	3	7	21	17	0	0
宮古保健所	22	1	3	0	0	0	0	2	3	7	6	0	0
宮古島市	22	1	3	0	0	0	0	2	3	7	6	0	0
多良間村	0	0	0	0	0	0	0	0	0	0	0	0	0
八重山保健所	31	1	5	0	1	2	2	4	6	5	5	0	0
石垣市	30	1	5	0	1	2	2	4	6	4	5	0	0
竹富町	1	0	0	0	0	0	0	0	0	1	0	0	0
与那国町	0	0	0	0	0	0	0	0	0	0	0	0	0

※育成医療は平成25年度より市町村に権限委譲