

Ⅲ 母子保健の主なる統計

1. 本統計に用いられる比率

- 1 出生率 = $\frac{\text{年間出生数}}{\text{10月1日現在人口}} \times 1,000$
- 2 合計特殊出生率 = $\frac{\text{母の年齢別出生数}}{\text{年齢別女子人口}}$
- 3 低体重児出生率 = $\frac{\text{年間2,500g未満出生数}}{\text{年間出生数(体重不詳を除く)}} \times 100$
- 4 自然増加率 = $\frac{\text{自然増加数(出生数-死亡数)}}{\text{10月1日現在人口}} \times 1,000$
- 5 死亡率 = $\frac{\text{年間死亡数}}{\text{10月1日現在人口}} \times 1,000$
- 6 乳児死亡率 = $\frac{\text{年間乳児死亡数}}{\text{年間出生数}} \times 1,000$
- 7 新生児死亡率 = $\frac{\text{年間新生児死亡数}}{\text{年間出生数}} \times 1,000$
- 8 妊産婦死亡率 = $\frac{\text{年間妊産婦死亡数}}{\text{年間出産数(出生数+死産数)(又は年間出生数)}} \times 100,000$
- 9 死産率 = $\frac{\text{年間死産数(自然+人工)}}{\text{年間出産数(出生数+死産数)}} \times 1,000$
- 10 周産期死亡率 = $\frac{\text{年間周産期死亡数}}{\text{年間出生数+妊娠満22週以後の死産数}} \times 1,000$

* 合計特殊出生率とは15歳から49歳までの女子の年齢別出生率を合計したもので、1人の女子が仮にその年次の年齢別出生率で一生の間に生むとしたときの子ども数に相当する。

* 乳児死亡とは、生後1年未満の死亡、新生児死亡とは生後4週(28日)未満の死亡をいう。

* 死産とは妊娠満12週以後のものをいう。

* 周産期死亡とは、妊娠満22週以後の死産と早期新生児死亡(生後1週(7日)未満の死亡)をあわせたものをいう。なお、平成6年以前の周産期死亡は、妊娠満28週以後の死産と早期新生児死亡をあわせたものである。

● 表象記号について

計数のない場合	-又は 標記なし
計数不明の場合	…
数または比率が微小(0.05未満)の場合	0.0

2. 出生率・低体重児出生率の推移

本県の人口動態によると、出生は昭和 27 年以降徐々に減少する傾向にあり、平成 28 年は 16,617 人で、前年の 16,941 人より 324 人減少した。出生率は 11.6 と前年より 0.3 ポイント減少した。全国比較してみると、3.8 ポイント高く、昭和 49 年以降 43 年連続全国第 1 位の出生率である。

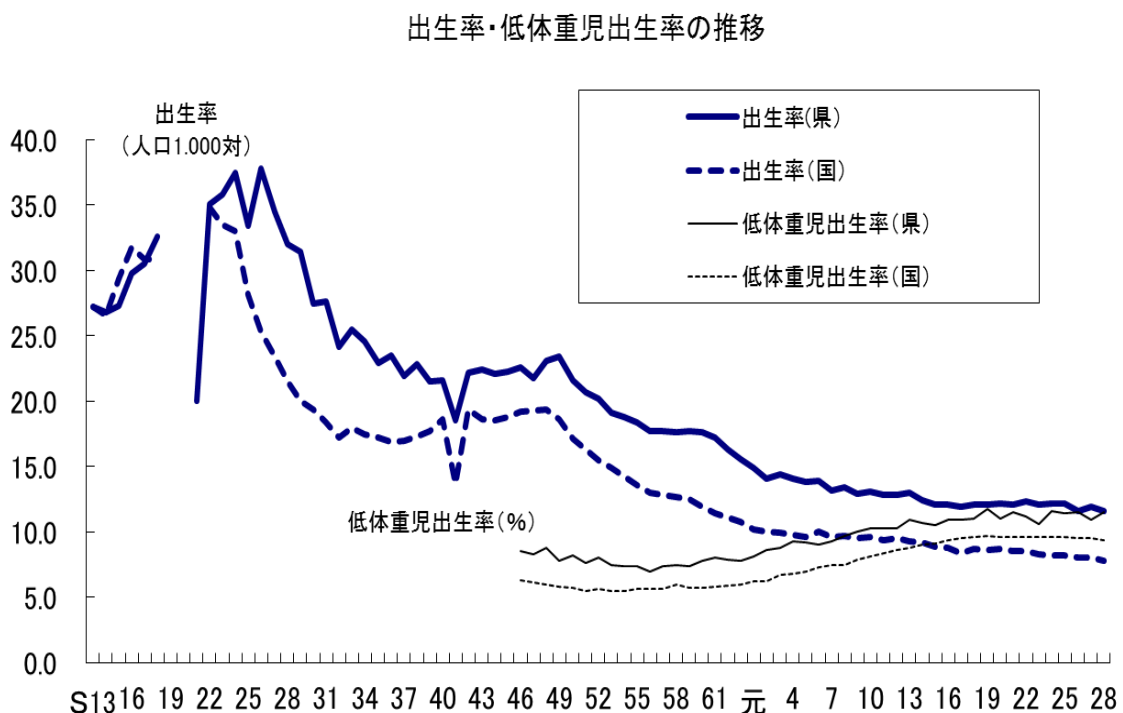
出生場所では昭和 35 年には自宅出産が全出生数の 80%を占めていたのが、昭和 40 年には 40.8%と半分に減少し、平成 9 年以降は 0.2%前後となっている。一方、病院及び診療所での分娩は平成 9 年以降 99.0%前後になっている。

低体重児出生率は依然として高く、平成 28 年は全国の 9.4%に対し、沖縄県は 11.3%と高率である。

乳児死亡率については、大正 14 年 77.1（出生千対）であったが、戦後は 12.7 と激減し、平成 28 年は 1.9 である。全国の 2.0 より低く、順位は高いほうから 33 位。また、新生児死亡率については、平成 28 年は 0.8 で昨年の 0.9 より 0.1 ポイント減少し、全国比較しても 0.1 低い結果であった。

また、妊産婦死亡率は、大正 14 年全国平均が出生万対 30.2、本県は 50.2 と高率であったが、昭和 22 年以降は 20 以下となり、現在では妊産婦死亡数は年間 0～1 と推移し、平成 28 年は死亡数 0 である。

(図 3-1)



3. 全国からみた沖縄県の母子統計(平成28年度)

(表3-1)

順位	出生		低体重児出生率		合計特殊出生率		乳児死亡		新生児死亡		周産期死亡		死産		妊産婦死亡		人工妊娠中絶実施率	
	(年)		(年)		(年)		(年)		(年)		(年)		(年)		(年)		(年度)	
	都道府県	率	都道府県	率	都道府県	率	都道府県	率	都道府県	率	都道府県	率	都道府県	率	都道府県	率	都道府県	率
	人口千対		人口千対		人口千対		出生千対		出生千対		出産千対		出産千対		出産10万対		15~49歳女子人口千対	
	全国	7.8	全国	9.4	全国	1.44	全国	2.0	全国	0.9	全国	3.6	全国	21.0	全国	3.4	全国	6.5
1	沖縄	11.6	沖縄	11.3	沖縄	1.95	山形	3.2	山形	2.3	三重	5.7	宮崎	26.2	長崎	14.4	鳥取	9.6
2	愛知	8.8	秋田	10.5	島根	1.75	奈良	3.2	鳥取	1.8	鳥取	5.2	熊本	25.9	宮城	11.7	福岡	9.2
3	滋賀	8.7	栃木	10.4	長崎	1.71	徳島	3.0	富山	1.6	秋田	4.6	沖縄	25.5	岩手	11.4	熊本	8.6
4	福岡	8.7	鹿児島	10.3	宮崎	1.71	鳥取	2.9	宮城	1.4	福島	4.6	北海道	25.0	鹿児島	10.9	鹿児島	8.6
5	東京	8.5	山梨	10.2	鹿児島	1.68	宮崎	2.8	福井	1.3	山形	4.4	島根	25.0	宮崎	10.8	福島	8.4
6	熊本	8.4	徳島	10.2	熊本	1.66	福井	2.6	岐阜	1.3	山口	4.4	愛媛	24.1	大阪	10.1	高知	8.4
7	鹿児島	8.4	静岡	10.1	福井	1.65	岐阜	2.4	奈良	1.3	福井	4.2	大分	23.8	京都	8.1	東京	8.2
8	佐賀	8.3	島根	10.1	大分	1.65	山口	2.4	大分	1.2	長崎	4.2	群馬	23.6	滋賀	7.4	大分	8.1
9	岡山	8.2	鳥取	10	香川	1.64	大分	2.4	宮崎	1.2	千葉	4.1	福井	23.3	奈良	6.8	長崎	8.0
10	宮崎	8.2	宮崎	9.9	佐賀	1.63	宮城	2.3	秋田	1.1	静岡	4.1	鹿児島	23.3	群馬	6.7	佐賀	7.9
11	広島	8.1	岩手	9.8	鳥取	1.60	秋田	2.3	神奈川	1.1	茨城	4.0	秋田	22.9	岐阜	6.5	宮城	7.8
12	兵庫	8.0	宮城	9.7	福島	1.59	鹿児島	2.3	長野	1.1	富山	4.0	和歌山	22.8	大分	6.5	沖縄	7.7
13	長崎	8.0	富山	9.7	長野	1.59	北海道	2.2	京都	1.1	岡山	3.9	宮城	22.6	広島	6.3	北海道	7.6
14	神奈川	7.9	愛知	9.7	山口	1.58	埼玉	2.2	徳島	1.1	岩手	3.8	福岡	22.6	兵庫	5.7	広島	7.6
15	福井	7.9	広島	9.7	広島	1.57	富山	2.2	長崎	1.1	沖縄	3.8	長崎	22.2	秋田	5.6	愛媛	7.6
16	大阪	7.9	長野	9.6	愛知	1.56	青森	2.1	熊本	1.1	宮城	3.7	福島	21.8	三重	4.6	岩手	7.4
17	大分	7.9	京都	9.6	滋賀	1.56	千葉	2.1	茨城	1.0	新潟	3.7	高知	21.7	東京	4.3	大阪	7.3
18	石川	7.8	兵庫	9.6	岡山	1.56	神奈川	2.1	埼玉	1.0	長野	3.7	岩手	21.6	愛知	3.5	香川	7.1
19	鳥取	7.8	和歌山	9.6	静岡	1.55	石川	2.1	千葉	1.0	岐阜	3.7	千葉	21.6	北海道	3.4	宮崎	7.1
20	香川	7.8	福岡	9.6	岐阜	1.54	京都	2.1	北海道	0.9	愛知	3.7	鳥取	21.6	新潟	2.8	長野	7.0
21	島根	7.7	大分	9.6	愛媛	1.54	島根	2.1	青森	0.9	奈良	3.7	広島	21.6	神奈川	2.6	青森	6.9
22	埼玉	7.6	福島	9.5	石川	1.53	岩手	2.0	福島	0.9	広島	3.7	栃木	21.5	佐賀	2.2	栃木	6.9
23	静岡	7.6	神奈川	9.5	山梨	1.51	福島	2.0	群馬	0.9	東京	3.6	山形	21.4	千葉	1.8	福井	6.9
24	京都	7.6	茨城	9.4	三重	1.51	東京	2.0	東京	0.9	神奈川	3.6	埼玉	21.2	青森	-	群馬	6.7
25	宮城	7.5	奈良	9.4	徳島	1.51	福岡	2.0	愛知	0.9	京都	3.6	大阪	21.1	山形	-	岡山	6.7
26	栃木	7.5	山口	9.4	富山	1.50	茨城	1.9	三重	0.9	群馬	3.5	青森	20.8	福島	-	秋田	6.5
27	岐阜	7.5	佐賀	9.4	和歌山	1.50	長野	1.9	岩手	0.8	大阪	3.5	東京	20.7	茨城	-	和歌山	6.4
28	千葉	7.4	山形	9.3	福岡	1.50	岡山	1.9	栃木	0.8	大分	3.5	岡山	20.6	栃木	-	山形	6.2
29	長野	7.4	北海道	9.2	兵庫	1.49	広島	1.9	石川	0.8	宮崎	3.5	富山	20.4	埼玉	-	三重	6.2
30	三重	7.4	埼玉	9.2	青森	1.48	高知	1.9	静岡	0.8	埼玉	3.4	京都	20.3	富山	-	新潟	6.1
31	福島	7.3	千葉	9.2	群馬	1.48	佐賀	1.9	滋賀	0.8	徳島	3.4	長野	20.2	石川	-	山口	6.1
32	茨城	7.3	東京	9.2	山形	1.47	熊本	1.9	島根	0.8	福岡	3.4	三重	20.2	福井	-	京都	6.0
33	愛媛	7.3	三重	9.2	茨城	1.47	沖縄	1.9	広島	0.8	北海道	3.3	茨城	19.9	山梨	-	島根	6.0
34	徳島	7.2	滋賀	9.2	高知	1.47	栃木	1.8	沖縄	0.8	島根	3.2	新潟	19.9	長野	-	石川	5.9
35	群馬	7.1	岐阜	9.1	栃木	1.46	愛知	1.8	山梨	0.7	熊本	3.2	奈良	19.8	静岡	-	静岡	5.8
36	山梨	7.1	香川	9.1	岩手	1.45	和歌山	1.8	大阪	0.7	栃木	3.1	神奈川	19.4	和歌山	-	徳島	5.7
37	山口	7.1	群馬	9	新潟	1.43	山梨	1.7	岡山	0.7	愛媛	3.1	兵庫	19.4	鳥取	-	岐阜	5.4
38	富山	7.0	新潟	9	秋田	1.39	静岡	1.7	福岡	0.7	鹿児島	3.1	山口	19.4	島根	-	愛山	5.3
39	奈良	7.0	大阪	9	埼玉	1.37	三重	1.7	鹿児島	0.7	青森	3.0	佐賀	19.4	岡山	-	山梨	5.1
40	和歌山	7.0	高知	9	大阪	1.37	滋賀	1.7	新潟	0.6	和歌山	3.0	岐阜	19.1	山口	-	神奈川	5.0
41	新潟	6.9	長崎	9	神奈川	1.36	長崎	1.7	山口	0.6	高知	2.9	静岡	19.1	徳島	-	富山	5.0
42	山形	6.8	福井	8.8	奈良	1.36	群馬	1.6	佐賀	0.6	兵庫	2.8	香川	18.8	香川	-	茨城	4.7
43	青森	6.7	熊本	8.7	千葉	1.35	大阪	1.6	和歌山	0.5	石川	2.7	愛知	18.1	愛媛	-	滋賀	4.6
44	高知	6.7	石川	8.6	宮城	1.34	愛媛	1.6	香川	0.5	山梨	2.6	石川	17.5	高知	-	兵庫	4.5
45	北海道	6.6	岡山	8.6	京都	1.34	兵庫	1.5	兵庫	0.4	香川	2.5	滋賀	17.3	福岡	-	千葉	4.4
46	岩手	6.6	愛媛	8.6	北海道	1.29	新潟	1.3	高知	0.4	佐賀	2.5	徳島	17.3	熊本	-	埼玉	4.0
47	秋田	5.6	青森	8.4	東京	1.24	香川	1.1	愛媛	0.2	滋賀	2.4	山梨	17.1	沖縄	-	奈良	3.7

※周産期死亡は平成7年から妊娠満22週以後の死産+早期新生児死亡

資料:厚生労働省(平成28年人口動態調査及び平成28年度衛生行政報告例)

4. 年次別人口動態

事項 年次	出生率		死亡率		乳児死亡率		新生児死亡率		妊産婦死亡率 (出生10万対)		周産期死亡率		死産率	
	県	全国	県	全国	県	全国	県	全国	県	全国	県	全国	県	全国
1933: S8	25.7	31.5	16.2	17.7	54.9	121.3	3.8	48.5	...	271.7
1934: 9	26.4	29.9	15.8	18.1	53.9	124.8	6.4	50.6	...	279.3
1935: 10	27.7	31.6	16.1	16.8	51.2	106.7	3.9	44.7	...	260.1	50.1
1936: 11	26.5	30.0	17.4	17.5	50.0	116.7	4.7	48.1	...	256.1
1937: 12	26.4	30.9	15.9	17.1	45.5	105.8	4.3	43.8	...	249.6
1938: 13	27.8	27.2	16.3	17.7	46.7	114.4	4.1	46.2	...	252.9
1939: 14	26.8	26.6	17.6	17.8	44.6	106.2	4.8	44.3	...	253.4
1940: 15	27.3	29.4	17.5	16.5	37.6	90.0	5.3	38.7	...	239.6	46.0
1941: 16	29.8	31.8	16.0	16.0	42.3	84.1	...	34.2	...	216.4
1942: 17	30.5	30.9	15.4	16.1	36.9	85.5	...	34.1	...	205.3
1943: 18	32.6	30.9	16.2	16.7	16.4	86.6	...	33.8	...	201.6
1944: 19
1945: 20
1946: 21	20.0	...	13.0
1947: 22	35.1	34.8	10.0	14.6	...	76.7	...	31.4	...	167.5	44.2
1948: 23	35.8	33.5	9.4	11.9	...	61.7	...	27.5	...	165.5
1949: 24	37.5	33.0	8.8	11.5	...	62.5	...	26.9	...	170.6
1950: 25	33.4	28.1	7.4	10.9	...	60.1	...	27.4	...	176.1	...	46.6	...	84.9
1951: 26	37.8	25.3	7.4	9.9	...	57.5	...	27.5	...	172.7	...	46.7	...	92.2
1952: 27	34.5	23.4	7.3	8.9	12.7	49.4	...	25.4	...	170.4	...	45.6	...	92.3
1953: 28	32.0	21.5	7.0	8.9	13.2	48.9	...	25.5	...	180.6	...	46.0	...	93.8
1954: 29	31.4	20.0	6.0	8.2	...	44.6	...	24.1	...	184.3	...	45.1	...	95.6
1955: 30	27.5	19.4	5.5	7.8	10.9	39.8	...	22.3	...	178.8	...	43.9	...	95.8
1956: 31	27.6	18.4	5.6	8.0	10.5	40.6	...	23.0	...	170.4	...	45.5	...	97.1
1957: 32	24.2	17.2	5.3	8.3	12.7	40.0	...	21.6	...	170.9	...	40.0	...	101.2
1958: 33	25.5	18.0	4.4	7.4	8.3	34.5	...	19.5	...	154.8	...	43.9	...	100.7
1959: 34	24.6	17.5	4.8	7.4	10.6	33.7	...	18.6	...	146.4	...	43.0	...	100.6
1960: 35	22.9	17.2	5.1	7.6	10.5	30.7	1.9	17.0	98.9	130.6	...	41.4	...	100.4
1961: 36	23.5	16.9	5.2	7.4	10.5	28.6	2.2	16.5	166.8	120.4	...	40.9	...	101.7
1962: 37	21.9	17.0	5.3	7.5	9.7	26.4	2.0	15.3	125.9	112.0	...	38.7	...	98.8
1963: 38	22.8	17.3	5.3	7.0	9.8	23.2	1.5	13.8	114.6	102.5	...	36.2	...	95.6
1964: 39	21.5	17.7	5.3	6.9	9.8	20.4	1.5	12.4	100.2	99.0	...	33.1	...	89.2
1965: 40	21.6	18.6	5.3	7.1	10.1	18.5	1.8	11.7	114.0	87.6	...	30.1	...	81.4
1966: 41	18.5	13.7	5.2	6.8	10.0	19.3	3.3	12.0	126.3	93.0	...	31.3	...	98.2
1967: 42	22.2	19.4	5.0	6.8	7.6	14.9	2.3	9.9	81.9	70.5	...	26.3	...	71.6
1968: 43	22.4	18.6	5.3	6.8	11.6	15.3	4.0	9.8	88.9	68.1	...	24.5	...	71.1
1969: 44	22.1	18.5	5.1	6.8	11.1	14.2	4.1	9.1	66.3	57.9	10.0	23.0	...	68.6
1970: 45	22.3	18.8	5.5	6.9	9.0	13.1	3.2	8.7	57.0	52.1	9.2	21.7	...	65.3
1971: 46	22.6	19.2	5.3	6.6	10.8	12.4	4.5	8.2	37.7	45.2	9.2	20.4	9.9	61.4
1972: 47	21.8	19.3	5.3	6.5	11.5	11.7	5.7	7.8	57.5	40.6	13.2	19.0	15.9	57.8
1973: 48	23.4	19.4	5.6	6.6	14.8	11.3	7.5	7.4	39.0	38.3	16.0	18.0	20.2	52.6

(昭和8年～平成28年)

(表3-2)

事項 年次	出生率		死亡率		乳児死亡率		新生児死亡率		妊産婦死亡率 (出生10万対)		周産期死亡率		死産率	
	県	全国	県	全国	県	全国	県	全国	県	全国	県	全国	県	全国
1974: 49	23.4	18.6	5.4	6.5	12.5	10.8	6.9	7.1	50.7	34.5	14.4	16.9	21.5	51.3
1975: 50	21.6	17.1	5.4	6.3	12.1	10.0	7.4	6.3	35.8	28.7	15.6	16.0	24.0	50.8
1976: 51	20.7	16.3	5.1	6.3	10.8	9.3	6.7	6.4	18.4	25.9	14.7	14.8	24.4	52.7
1977: 52	20.2	15.5	4.9	6.1	11.7	8.9	7.3	6.1	4.7	23.1	15.0	14.1	26.5	51.5
1978: 53	19.1	14.9	4.8	6.1	8.3	8.4	4.9	5.6	19.4	22.1	15.0	13.0	28.1	48.7
1979: 54	18.8	14.2	4.7	6.0	8.1	7.9	5.0	5.2	19.5	22.9	12.7	12.5	24.9	47.7
1980: 55	18.6	13.6	4.9	6.2	7.8	7.5	5.2	4.9	9.9	20.5	11.9	11.7	25.9	46.8
1981: 56	17.7	13.0	4.8	6.1	7.0	7.1	4.0	4.7	25.3	19.2	11.0	10.8	29.6	49.2
1982: 57	17.7	12.8	4.7	6.0	6.5	6.6	4.0	4.2	15.0	18.4	10.3	10.1	29.0	49.0
1983: 58	17.6	12.7	4.9	6.2	7.3	6.2	4.9	3.9	10.0	15.5	10.3	9.3	28.6	45.5
1984: 59	17.7	12.5	4.6	6.2	6.7	6.0	4.2	3.7	14.7	15.3	10.0	8.7	31.2	46.3
1985: 60	17.6	11.9	4.5	6.3	5.6	5.5	2.9	3.4	14.5	15.8	7.2	8.0	29.5	46.0
1986: 61	17.2	11.4	4.7	6.2	6.7	5.2	4.2	3.1	24.5	13.5	7.5	7.3	29.8	45.3
1987: 62	16.3	11.1	4.7	6.2	6.0	5.0	3.2	2.9	5.1	12.0	7.1	6.9	31.6	45.3
1988: 63	15.6	10.8	4.8	6.5	5.0	4.8	2.9	2.7	-	9.6	7.0	6.5	33.2	43.4
1989: H元	14.9	10.2	4.8	6.4	5.6	4.6	2.8	2.6	5.5	10.8	6.2	6.0	35.8	42.4
1990: 2	14.0	10.0	5.3	6.7	7.2	4.6	4.3	2.6	-	8.6	7.0	5.7	32.6	42.3
1991: 3	14.4	9.9	5.1	6.7	5.2	4.4	3.7	2.4	-	9.0	5.4	5.3	33.8	39.6
1992: 4	14.1	9.8	5.4	6.9	5.1	4.5	2.9	2.4	11.5	9.2	5.9	5.2	34.8	38.9
1993: 5	13.8	9.6	5.7	7.1	5.0	4.3	2.7	2.3	-	7.7	6.2	5.0	34.7	36.6
1994: 6	13.9	10.0	5.4	7.1	5.5	4.2	3.2	2.3	-	6.1	5.4	5.0	32.4	33.5
1995: 7	13.2	9.6	5.8	7.4	5.0	4.3	3.6	2.2	-	7.2	9.0	7.0	30.6	32.1
1996: 8	13.4	9.7	5.5	7.2	5.1	3.8	3.0	2.0	11.7	6.0	7.8	6.7	29.4	31.7
1997: 9	12.9	9.5	5.7	7.3	5.4	3.7	2.9	1.9	24.1	6.5	8.4	6.4	31.1	32.1
1998: 10	13.1	9.6	5.9	7.5	5.6	3.6	2.6	2.0	5.9	7.1	6.8	6.2	29.1	31.4
1999: 11	12.8	9.4	6.0	7.8	4.5	3.4	2.3	1.8	6.0	6.1	8.7	6.0	35.1	31.6
2000: 12	12.8	9.5	6.1	7.7	4.5	3.2	2.4	1.8	-	6.6	6.9	5.8	37.1	31.2
2001: 13	13.0	9.3	6.2	7.7	3.8	3.1	2.2	1.6	5.8	6.5	6.8	5.5	35.4	31.0
2002: 14	12.4	9.2	6.0	7.8	3.2	3.0	1.5	1.7	12.1	7.3	5.9	5.5	30.6	31.1
2003: 15	12.1	8.9	6.3	8.0	2.6	3.0	1.5	1.7	6.1	6.1	6.0	5.3	32.9	30.5
2004: 16	12.1	8.8	6.4	8.2	2.9	2.8	1.0	1.5	12.2	4.4	4.7	5.0	32.9	30.0
2005: 17	11.9	8.4	6.7	8.6	2.5	2.8	1.6	1.4	6.2	5.8	5.6	4.8	34.9	29.1
2006: 18	12.1	8.7	6.7	8.6	2.4	2.6	0.9	1.3	-	4.9	5.0	4.7	36.0	27.5
2007: 19	12.1	8.6	6.9	8.8	2.5	2.6	1.2	1.3	6.0	3.2	6.4	4.5	36.6	26.2
2008: 20	12.2	8.7	6.9	9.1	2.0	2.6	0.8	1.2	6.0	3.6	3.5	4.3	34.3	25.2
2009: 21	12.2	8.5	7.2	9.1	2.4	2.4	0.8	1.2	11.9	5.0	4.8	4.2	33.5	24.6
2010: 22	12.3	8.5	7.3	9.5	2.7	2.3	0.8	1.1	5.8	4.2	4.1	4.2	31.7	24.2
2011: 23	12.1	8.3	7.7	9.9	2.4	2.3	1.2	1.1	-	3.8	4.3	4.1	31.8	23.9
2012: 24	12.2	8.2	7.6	10.0	2.7	2.2	0.9	1.0	-	4.0	4.3	4.0	28.8	23.4
2013: 25	12.2	8.2	7.8	10.1	1.7	2.1	1.3	1.0	11.3	3.4	4.5	3.7	25.1	22.9
2014: 26	11.6	8.0	8.1	10.1	2.9	2.1	1.2	0.9	5.9	2.7	4.0	3.7	29.3	22.9
2015: 27	11.9	8.0	8.1	8.0	2.0	1.9	0.9	0.9	-	3.8	3.2	3.7	24.4	22.0
2016: 28	11.6	7.8	8.2	10.5	1.9	2.0	0.8	0.9	-	3.4	3.8	3.6	25.5	21.0

資料：厚生労働省(人口動態調査)
…は計数不明の場合、-は計数のない場合

5. 主なる人口動態

年次	人口		出生 (人口千対)		死亡 (人口千対)		自然増加 (人口千対)		乳児死亡 (出生千対)		
	調査推計 年月日	実数	数	率	数	率	数	率	数	率	
1965	昭和40	10.1	934,176	20,171	21.6	4,925	5.3	15,246	5.3	204	10.1
1975	50	10.1	1,036,288	22,371	21.6	5,667	5.4	16,704	16.1	270	12.1
1980	55	10.1	1,092,000	20,281	18.6	5,348	4.9	14,933	13.7	159	7.8
1981	56	10.1	1,113,000	19,744	17.7	5,330	4.8	14,414	13.0	138	7.0
1982	57	10.1	1,125,000	19,946	17.7	5,247	4.7	14,699	13.1	129	6.5
1983	58	10.1	1,139,000	20,038	17.6	5,541	4.9	14,497	12.7	147	7.3
1984	59	10.1	1,154,000	20,392	17.7	5,349	4.6	15,043	13.0	137	6.7
1985	60	10.1	1,177,000	20,657	17.6	5,283	4.5	15,374	13.1	115	5.6
1986	61	10.1	1,187,000	20,399	17.2	5,635	4.7	14,764	12.4	137	6.7
1987	62	10.1	1,198,000	19,475	16.3	5,580	4.7	13,895	11.6	117	6.0
1988	63	10.1	1,208,000	18,903	15.6	5,772	4.8	13,131	10.9	95	5.0
1989	平成元	10.1	1,216,000	18,111	14.9	5,818	4.8	12,293	10.1	102	5.6
1990	2	10.1	1,217,505	17,088	14.0	6,469	5.3	10,619	8.7	123	7.2
1991	3	10.1	1,224,000	17,637	14.4	6,263	5.1	11,374	9.3	91	5.2
1992	4	10.1	1,232,000	17,421	14.1	6,665	5.4	10,756	8.7	88	5.1
1993	5	10.1	1,242,000	17,154	13.8	7,023	5.7	10,131	8.2	85	5.0
1994	6	10.1	1,254,000	17,377	13.9	6,830	5.4	10,547	8.4	95	5.5
1995	7	10.1	1,265,783	16,751	13.2	7,283	5.8	9,468	7.5	83	5.0
1996	8	10.1	1,277,000	17,064	13.4	7,038	5.5	10,026	7.9	87	5.1
1997	9	10.1	1,285,000	16,614	12.9	7,381	5.7	9,233	7.2	89	5.4
1998	10	10.1	1,295,000	16,928	13.1	7,643	5.9	9,285	7.2	95	5.6
1999	11	10.1	1,306,000	16,680	12.8	7,880	6.0	8,800	6.7	75	4.5
2000	12	10.1	1,311,482	16,773	12.8	7,946	6.1	8,827	6.7	75	4.5
2001	13	10.1	1,322,000	17,169	13.0	8,132	6.2	9,037	6.8	65	3.8
2002	14	10.1	1,322,000	16,571	12.4	8,037	6.0	8,534	6.4	53	3.2
2003	15	10.1	1,342,000	16,303	12.1	8,433	6.3	7,870	16.2	42	2.6
2004	16	10.1	1,352,000	16,362	12.1	8,610	6.4	7,752	5.7	48	2.9
2005	17	10.1	1,354,695	16,115	11.9	9,021	6.7	7,094	5.2	40	2.5
2006	18	10.1	1,368,137	16,483	12.1	9,121	6.7	7,362	5.4	39	2.4
2007	19	10.1	1,373,754	16,588	12.1	9,399	6.9	7,189	5.3	42	2.5
2008	20	10.1	1,377,708	16,736	12.2	9,492	6.9	7,244	5.3	34	2.0
2009	21	10.1	1,393,543	16,744	12.2	9,923	7.2	6,821	5.0	41	2.4
2010	22	10.1	1,385,983	17,098	12.3	10,156	7.3	6,942	5.0	46	2.7
2011	23	10.1	1,394,118	16,918	12.1	10,686	7.7	6,232	4.5	40	2.4
2012	24	10.1	1,402,127	17,074	12.2	10,626	7.6	6,448	4.6	46	2.7
2013	25	10.1	1,408,051	17,209	12.2	10,956	7.8	6,253	4.4	30	1.7
2014	26	10.1	1,413,305	16,373	11.6	11,361	8.0	5,012	3.5	47	2.9
2015	27	10.1	1,418,682	16,941	11.9	11,326	8.0	5,615	4.0	34	2.0
2016	28	10.1	1,427,583	16,617	11.6	11,706	8.2	4,911	3.4	31	1.9

*人口は10月1日現在推計人口(県統計課)

(昭和40年～平成28年)

(表3-3)

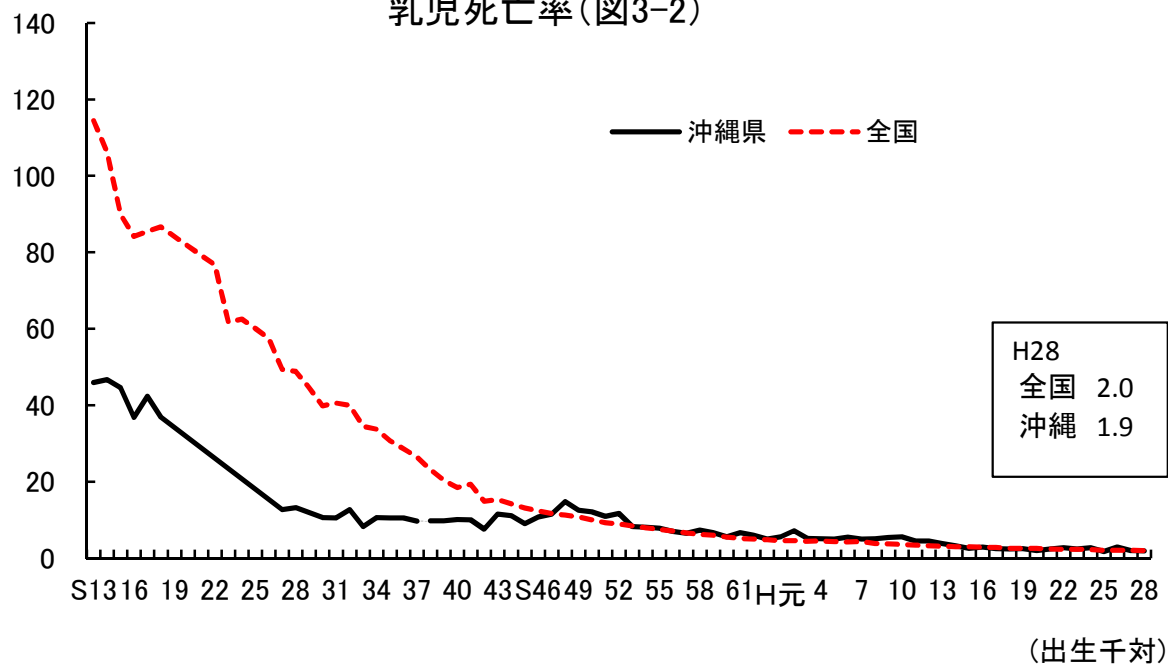
新生児死亡 (出生千対)		周産期死亡 (出産千対)		妊産婦死亡 (出生10万対)		死産 (出産千対)				不 詳
数	率	数	率	数	率	自 然		人 工		
						数	率	数	率	
37	1.8			23	11.4					
166	7.4	348	15.6	8	3.6	516	22.5	34	1.5	
105	5.2	241	11.9	2	9.9	479	23.0	61	2.9	
79	4.0	217	11.0	5	25.3	546	26.8	58	2.9	
80	4.0	205	10.3	3	15.0	500	24.3	95	4.6	
98	4.9	206	10.3	2	10.0	510	24.7	79	3.8	
85	4.2	204	10.0	3	14.7	531	25.2	126	6.0	
60	2.9	149	7.2	3	14.5	474	22.3	155	7.3	
86	4.2	154	7.5	5	24.5	450	21.4	177	8.4	
63	3.2	139	7.1	1	5.1	433	21.5	203	10.1	
55	2.9	132	7.0	-	-	458	23.4	191	9.8	
50	2.8	112	6.2	1	5.5	435	23.2	237	12.6	
74	4.3	119	7.0	-	-	376	21.3	200	11.3	
66	3.7	96	5.4	-	-	412	22.6	205	11.2	
50	2.9	102	5.9	2	11.5	399	22.1	229	12.7	
47	2.7	106	6.2	-	-	402	22.6	214	12.0	
56	3.2	94	5.4	-	-	364	20.3	218	12.1	
60	3.6	152	9.0	-	-	314	18.2	214	12.4	
52	3.0	134	7.8	2	11.7	301	17.1	216	12.3	
49	2.9	141	8.4	4	24.1	314	18.3	219	12.8	
44	2.6	115	6.8	1	5.9	301	17.3	205	11.8	
38	2.3	146	8.7	1	6.0	361	20.9	246	14.2	
41	2.4	116	6.9	-	-	340	19.5	307	17.6	
37	2.2	117	6.8	1	5.8	312	17.5	318	17.9	
25	1.5	99	5.9	2	12.1	263	15.4	260	15.2	
24	1.5	99	6.0	1	6.1	273	16.2	281	16.7	
17	1.0	78	4.7	2	12.2	258	15.2	299	17.7	
26	1.6	90	5.6	1	6.2	257	15.4	326	19.5	
15	0.9	83	5.0	-	-	281	16.4	334	19.5	
20	1.2	106	6.4	1	6.0	284	16.5	346	20.1	
14	0.8	58	3.5	1	6.0	266	15.3	329	19.0	
14	0.8	80	4.8	2	11.9	249	14.4	331	19.1	
13	0.8	70	4.1	1	5.8	255	14.4	305	17.3	
21	1.2	73	4.3	-	-	271	15.5	285	16.3	
16	0.9	73	4.3	-	-	243	13.8	264	15.0	
23	1.3	77	4.5	2	11.6	219	12.4	224	12.7	
20	1.2	65	4.0	1	5.9	233	13.8	261	15.5	
16	0.9	55	3.2	-	-	202	11.6	221	12.7	
14	0.8	63	3.8	-	-	213	12.5	221	13.0	

※妊産婦死亡率は、妊産婦死亡数／出生数で求めている。

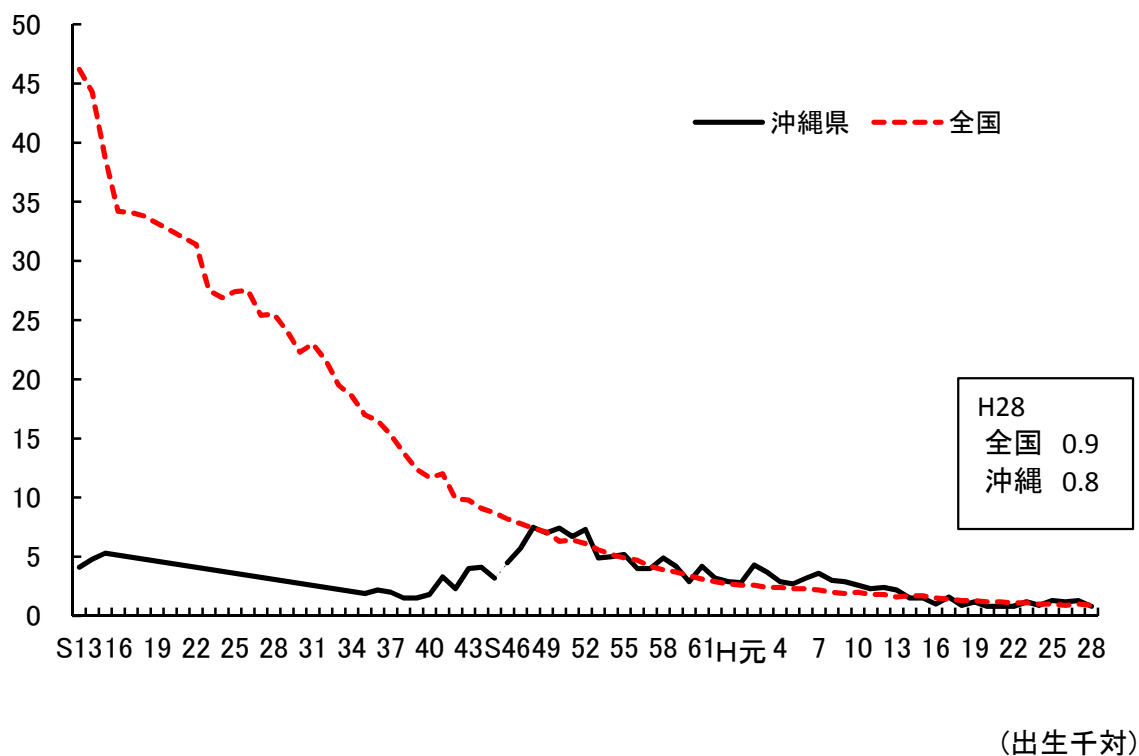
資料：平成28年衛生統計年報(人口動態編)

6. 乳児死亡率・新生児死亡率の年次推移

乳児死亡率(図3-2)

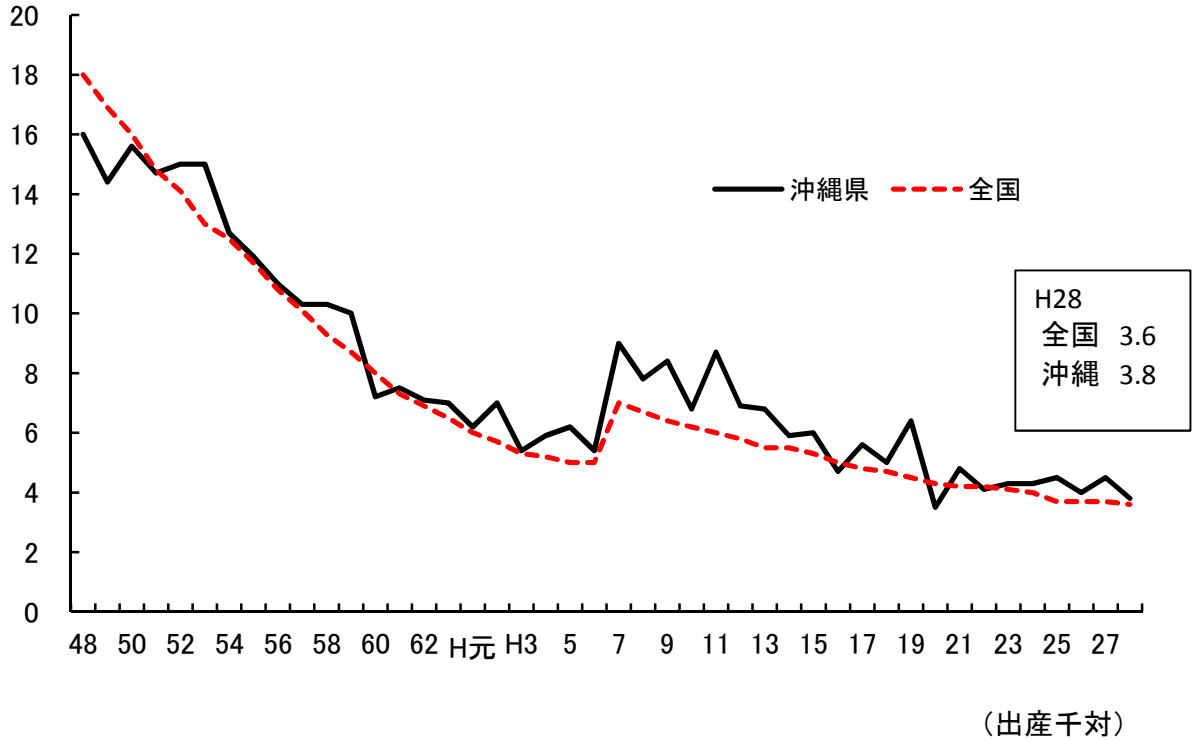


新生児死亡率(図3-3)

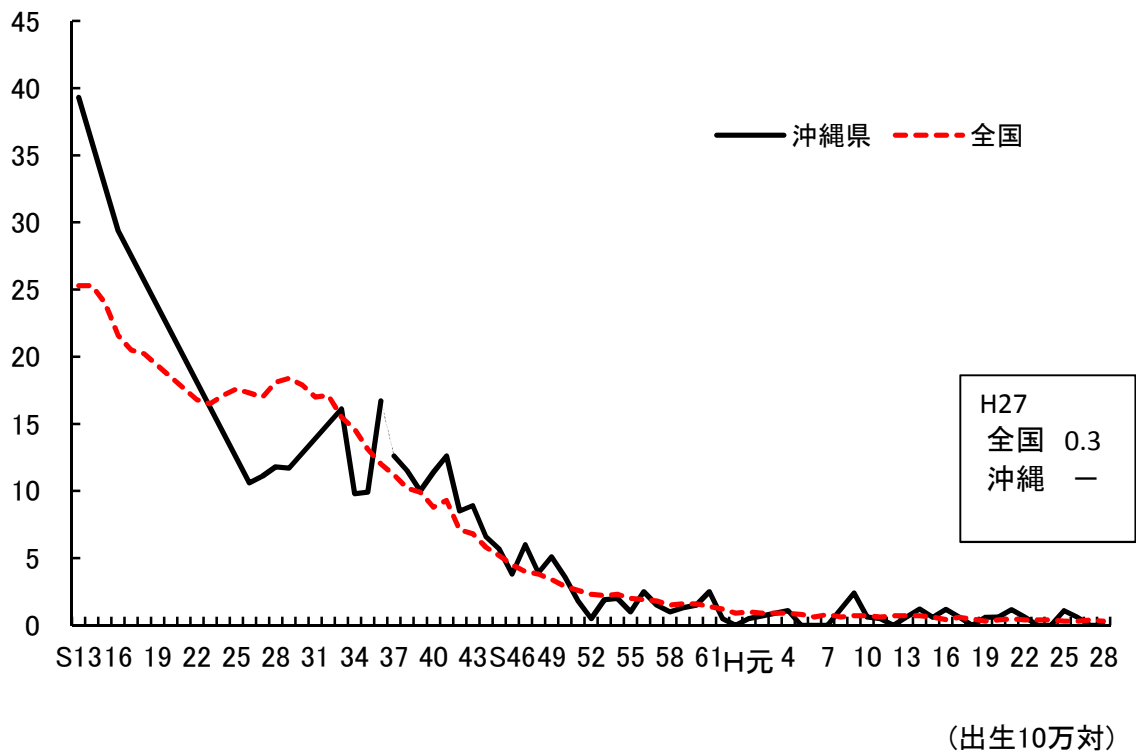


7. 周産期死亡率、妊産婦死亡率の年次推移

周産期死亡率(図3-4)



妊産婦死亡率(図3-5)



8.市町村別

保 健 所 市 町 村	出 生 (人口千対)		(再掲) 2500g未満		死 亡 (人口千対)		乳児死亡 (出生千対)		新生児死亡 (出生千対)		妊産婦死亡 (出生万対)		周産期死亡 (出産千対)		死産率 (出産千対)		自然死産率 (出産千対)		人工死産率 (出産千対)		婚 姻 (人口千対)		離 婚 (人口千対)		
	数	率	数	率	数	率	数	率	数	率	数	率	数	率	数	率	数	率	数	率	数	率	数	率	数
総 数	16,617	11.6	1,873	11.3	11,706	8.2	31	1.9	14	0.8	-	-	63	3.8	434	25.5	213	12.5	221	13.0	8,464	5.9	3,700	2.6	
北 部 保 健 所	1,051	10.4	128	12.2	1,065	10.5	1	-	1	1.0	0	0	4	3.8	31	28.7	12	11.1	19	17.6	493	4.9	244	2.4	
名 護 市	713	11.6	79	11.1	517	8.4	-	-	-	-	-	-	3	4.2	23	31.3	11	14.9	12	16.3	342	5.5	151	2.4	
国 頭 村	34	7.0	5	14.7	74	15.3	-	-	-	-	-	-	-	-	-	-	-	-	-	-	19	3.9	9	1.9	
大 宜 味 村	26	8.6	5	19.2	38	12.6	-	-	-	-	-	-	-	-	-	-	-	-	-	-	6	2.0	5	1.7	
東 村	10	6.0	2	20.0	27	16.1	-	-	-	-	-	-	-	-	1	91	1	91	-	-	6	3.6	4	2.4	
今 婦 仁 村	86	9.0	16	18.6	131	13.8	1	11.6	1	12	-	-	1	11	3	34	-	-	3	34	41	4.3	22	2.3	
本 部 町	127	9.5	11	8.7	170	12.7	-	-	-	-	-	-	-	-	1	8	-	-	1	7.8	53	4.0	37	2.8	
伊 江 村	33	7.9	6	18.2	67	16.0	-	-	-	-	-	-	-	-	1	29	-	-	1	29	14	3.4	7	1.7	
伊 平 屋 村	7	5.8	2	28.6	17	14.1	-	-	-	-	-	-	-	-	2	222	-	-	2	222	7	5.8	2	1.7	
伊 是 名 村	15	10.1	2	13.3	24	16.1	-	-	-	-	-	-	-	-	-	-	-	-	-	-	5	3.4	7	4.7	
中 部 保 健 所	6,003	12.1	686	11.4	3,891	7.8	10	1.7	4	0.7	-	-	15	2.5	159	25.8	68	11.0	91	14.8	3,135	6.3	1,386	2.8	
宜 野 湾 市	1,281	13.4	121	9.4	625	6.5	4	3.9	2	2	-	-	7	5.4	34	25.9	17	12.9	17	12.9	692	7.2	260	2.7	
沖 縄 市	1,765	12.7	221	12.5	1,003	7.2	2	1	-	-	-	-	-	-	50	27.5	13	7.2	37	20.4	881	6.3	406	2.9	
う る ま 市	1,337	11.3	155	11.6	1,046	8.8	2	1	1	1	-	-	3	2.2	36	26.2	20	14.6	16	11.7	662	5.6	352	3.0	
恩 納 村	107	10.6	14	13.1	120	11.8	-	-	-	-	-	-	2	18.3	3	27.3	2	18.2	1	9.1	56	5.5	20	2.0	
宜 野 座 村	79	14.1	12	15.2	54	9.6	-	-	-	-	-	-	-	-	1	12.5	1	12.5	-	-	32	5.7	11	2.0	
金 武 町	140	12.5	16	11.4	129	11.5	2	14	1	7	-	-	1	7.1	4	27.8	1	6.9	3	20.8	82	7.3	28	2.5	
読 谷 村	393	10.0	48	12.2	312	8.0	-	-	-	-	-	-	-	-	7	17.5	5	12.5	2	5.0	230	5.9	85	2.2	
嘉 手 納 町	146	10.8	23	15.8	149	11.0	-	-	-	-	-	-	-	-	4	26.7	2	13.3	2	13.3	82	6.0	46	3.4	
北 谷 町	355	12.7	32	9.0	200	7.2	-	-	-	-	-	-	1	2.8	11	30.1	5	13.7	6	16.4	229	8.2	99	3.5	
北 中 城 村	152	9.6	26	17.1	123	7.8	-	-	-	-	-	-	1	6.5	5	31.8	1	6.4	4	25.5	71	4.5	46	2.9	
中 城 村	248	12.5	18	7.3	130	6.6	-	-	-	-	-	-	-	-	4	15.9	1	4.0	3	11.9	118	5.9	33	1.7	

人口動態（平成28年）

(表3-4)

保健所 市町村	出生	(再掲)	死亡	乳児死亡	新生児死亡	妊産婦死亡	周産期死亡	死産率	自然死産率	人工死産率	婚姻	離婚
	(人口千対)	2500g未満	(人口千対)	(出生千対)	(出生千対)	(出生万対)	(出産千対)	(出産千対)	(出産千対)	(出産千対)	(人口千対)	(人口千対)
	数 率	数 率	数 率	数 率	数 率	数 率	数 率	数 率	数 率	数 率	数 率	数 率
那覇市保健所	3,176 10.0	357 11.2	2,604 8.2	8 2.5	2 0.6	0 0	15 4.7	92 28.2	57 17.4	35 10.7	1,794 5.7	788 2.5
那覇市	3,176 10.0	357 11.2	2,604 8.2	8 2.5	2 0.6		15 4.7	92 28.2	57 17.4	35 10.7	1,794 5.7	788 2.5
南部保健所	5,139 12.6	556 10.8	2,992 7.3	8 1.6	5 1.0	- -	27 5.2	128 24.3	69 13.1	59 11.2	2,368 5.8	973 2.4
浦添市	1,355 11.9	137 10.1	727 6.4	1 1	- -		10 7.3	37 26.6	22 15.8	15 10.8	658 5.8	278 2.4
糸満市	770 13.1	82 10.6	453 7.7	2 3	2 2.6		7 9.0	28 35.1	13 16.3	15 18.8	331 5.6	169 2.9
豊見城市	829 13.5	80 9.7	362 5.9	1 1	1 1.2		1 1.2	16 18.9	10 11.8	6 7.1	366 6.0	156 2.5
南城市	462 10.9	62 13.4	455 10.8	2 4	- -		2 4.3	14 29.4	6 12.6	8 16.8	226 5.3	90 2.1
西原町	342 10.0	36 10.5	224 6.6	- -	- -		1 2.9	3 8.7	2 5.8	1 2.9	160 4.7	69 2.0
与那原町	272 14.6	34 12.5	152 8.1	1 4	1 3.7		1 3.7	6 21.6	2 7.2	4 14.4	132 7.1	55 2.9
南風原町	596 15.8	74 12.4	230 6.1	- -	- -		2 3.3	14 23.0	7 11.5	7 11.5	245 6.5	60 1.6
渡嘉敷村	7 9.7	- 0.0	9 12.5	- -	- -		- -	- -	- -	- -	5 6.9	5 6.9
座間味村	12 13.7	- 0.0	9 10.3	- -	- -		- -	- -	- -	- -	9 10.3	6 7
粟国村	3 4.0	1 33.3	10 13.5	- -	- -		- -	- -	- -	- -	1 1.3	2 3
渡名喜村	2 4.7	1 50.0	6 14.2	- -	- -		- -	- -	- -	- -	1 2	1 2.4
南大東村	19 14.6	1 5.3	13 10.0	- -	- -		1 50.0	1 50	1 50	- -	7 5.4	5 3.8
北大東村	7 11.4	- 0.0	3 4.9	- -	- -		- -	- -	- -	- -	2 3.3	1 1.6
久米島町	58 7.6	9 15.5	109 14.3	- -	- -		1 16.9	3 49	2 33	1 16	48 6.3	18 2.4
八重瀬町	405 13.8	39 9.6	230 7.8	1 2	1 2.5		1 2.5	6 14.6	4 9.7	2 4.9	177 6.0	58 2.0
宮古保健所	564 10.9	57 10.1	646 12.4	2 -	2 -	0 0	2 -	13 22.5	3 5.2	10 17.3	296 5.7	139 2.7
宮古島市	552 10.9	56 10.1	631 12.4	2 4	2 4		2 3.6	13 23.0	3 5.3	10 17.7	293 5.8	138 2.7
多良間村	12 10.4	1 8.3	15 13.0	- -	- -		- -	- 0.0	- -	- -	3 2.6	1 0.9
八重山保健所	684 12.8	89 13.0	508 9.5	2 2.9	- #VALUE!	0 0	- #VALUE!	11 15.8	4 5.8	7 10.1	378 7.1	170 3.2
石垣市	608 12.8	81 13.3	439 9.3	2 3.3	- -		- -	11 17.8	4 6.5	7 11.3	329 7.0	154 3.3
竹富町	57 14.2	4 7.0	48 12.0	- -	- -		- -	- 0.0	- 0.0	- -	39 9.7	12 3.0
与那国町	19 9.3	4 21.1	21 10.3	- -	- -		- -	- -	- -	- -	10 4.9	4 2.0

資料:平成28年衛生統計年報(人口動態編)

9. 母の年齢別

年 齢	14才以下		15～19		20～24		25～29		30～34		35～39		40～44		45～49		50才以上		不詳		総数
	数	割合	数	割合	数	割合	数	割合	数	割合	数	割合	数	割合	数	割合	数	割合	数	割合	
総数	1	0.0	436	2.6	1,961	11.8	4,118	24.8	5,521	33.2	3,577	21.5	966	5.8	36	0.2	1	0.0	-	-	16,617
北部保健所	1	0.1	36	3.4	128	12.2	256	24.4	347	33.0	220	20.9	62	5.9	1	0	-	-	-	-	1,051
名護市	1	0.1	25	3.5	87	12.2	171	24.0	243	34.1	142	19.9	43	6.0	1	0.1	-	-	-	-	713
国頭村	-	-	3	8.8	4	11.8	10	29.4	9	26.5	7	20.6	1	2.9	-	-	-	-	-	-	34
大宜味村	-	-	-	-	3	11.5	7	26.9	9	34.6	5	19.2	2	7.7	-	-	-	-	-	-	26
東村	-	-	-	-	2	20.0	-	-	3	30.0	5	50.0	-	-	-	-	-	-	-	-	10
今帰仁村	-	-	5	5.8	7	8.1	22	25.6	30	34.9	20	23.3	2	2.3	-	-	-	-	-	-	86
本部町	-	-	3	2.4	19	15.0	33	26.0	35	27.6	26	20.5	11	8.7	-	-	-	-	-	-	127
伊江村	-	-	-	-	3	9.1	8	24.2	14	42.4	5	15.2	3	9.1	-	-	-	-	-	-	33
伊平屋村	-	-	-	-	1	14.3	2	28.6	-	-	4	57.1	-	-	-	-	-	-	-	-	7
伊是名村	-	-	-	-	2	13.3	3	20.0	4	26.7	6	40.0	-	-	-	-	-	-	-	-	15
中部保健所	-	-	170	2.8	809	13.5	1,540	25.7	1,899	31.6	1,245	20.7	322	5.4	17	0.3	1	-	-	-	6,003
宜野湾市	-	-	24	1.9	153	11.9	337	26.3	430	33.6	263	20.5	68	5.3	6	0.5	-	-	-	-	1,281
沖縄市	-	-	66	3.7	241	13.7	456	25.8	537	30.4	377	21.4	82	4.6	5	0.3	1	0.1	-	-	1,765
うるま市	-	-	41	3.1	205	15.3	357	26.7	408	30.5	244	18.2	81	6.1	1	0.1	-	-	-	-	1,337
恩納村	-	-	3	2.8	11	10.3	28	26.2	33	30.8	28	26.2	4	3.7	-	-	-	-	-	-	107
宜野座村	-	-	4	5.1	11	13.9	11	13.9	27	34.2	23	29.1	3	3.8	-	-	-	-	-	-	79
金武町	-	-	6	4.3	26	18.6	36	25.7	36	25.7	31	22.1	5	3.6	-	-	-	-	-	-	140
読谷村	-	-	7	1.8	45	11.5	107	27.2	125	31.8	83	21.1	24	6.1	2	0.5	-	-	-	-	393
嘉手納町	-	-	4	2.7	27	18.5	33	22.6	48	32.9	22	15.1	10	6.8	2	1.4	-	-	-	-	146
北谷町	-	-	11	3.1	49	13.8	85	23.9	108	30.4	84	23.7	17	4.8	1	0.3	-	-	-	-	355
北中城村	-	-	1	0.7	18	11.8	35	23.0	48	31.6	38	25.0	12	7.9	-	-	-	-	-	-	152
中城村	-	-	3	1.2	23	9.3	55	22.2	99	39.9	52	21.0	16	6.5	-	-	-	-	-	-	248

出生数

(表3-5)

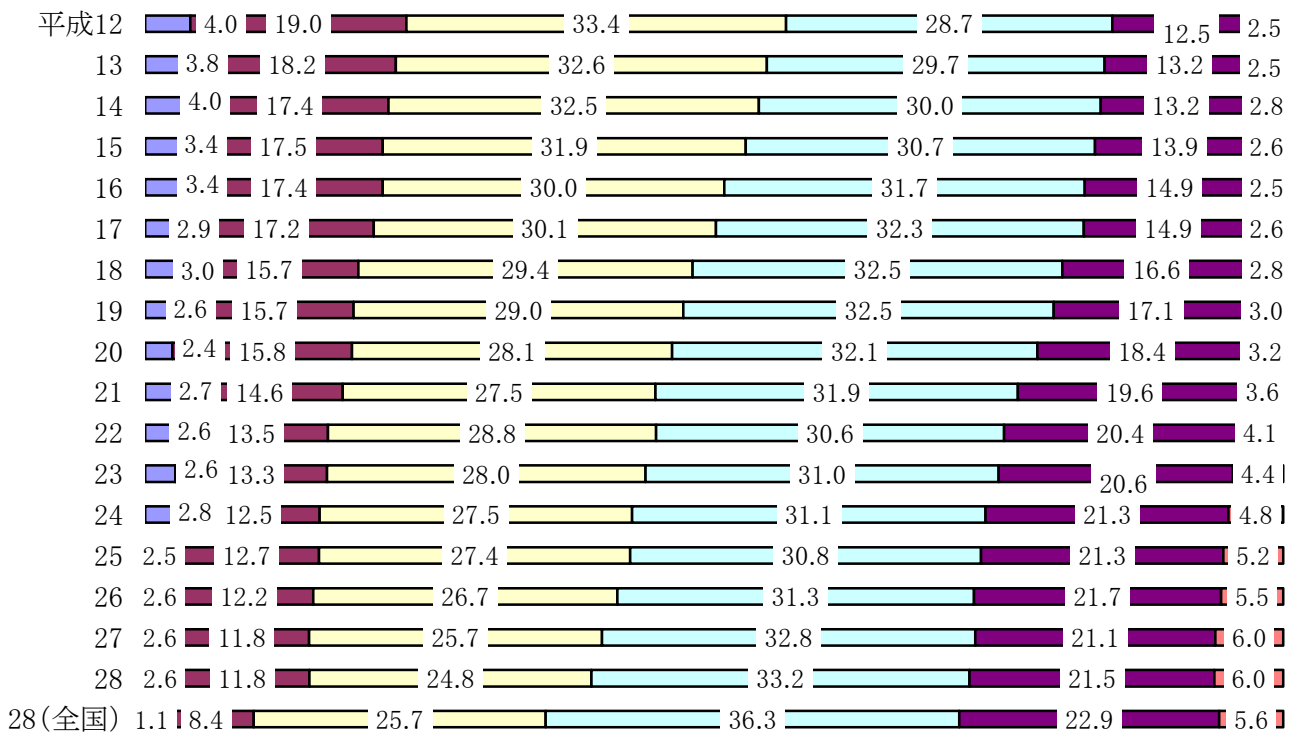
年 齢	14才以下	15～19	20～24	25～29	30～34	35～39	40～44	45～49	50才以上	不詳	総数
	数 割合	数 割合	数 割合	数 割合	数 割合	数 割合	数 割合	数 割合	数 割合	数 割合	数
那覇市保健所	- -	82 2.6	335 10.5	671 21.1	1,110 34.9	743 23.4	225 7.1	10 0.3	- -	- -	3,176
那覇市	- -	82 2.6	335 10.5	671 21.1	1,110 34.9	743 23.4	225 7.1	10 0.3	- -	- -	3,176
南部福祉保健所	- -	111 2.2	569 11.1	1,351 26.3	1,716 33.4	1,101 21.4	285 5.5	6 0.1	- -	- -	5,139
浦添市	- -	36 2.7	122 9.0	352 26.0	455 33.6	297 21.9	93 6.9	- -	- -	- -	1,355
糸満市	- -	24 3.1	111 14.4	203 26.4	244 31.7	158 20.5	30 3.9	- -	- -	- -	770
豊見城市	- -	9 1.1	73 8.8	222 26.8	284 34.3	186 22.4	55 6.6	- -	- -	- -	829
南城市	- -	12 2.6	72 15.6	109 23.6	147 31.8	98 21.2	23 5.0	1 0.2	- -	- -	462
西原町	- -	5 1.5	34 9.9	80 23.4	123 36.0	82 24.0	14 4.1	4 1.2	- -	- -	342
与那原町	- -	6 2.2	26 9.6	92 33.8	82 30.1	55 20.2	10 3.7	1 0.4	- -	- -	272
南風原町	- -	7 1.2	60 10.1	160 26.8	211 35.4	125 21.0	33 5.5	- -	- -	- -	596
渡嘉敷村	- -	- -	- -	- -	5 71.4	2 28.6	- -	- -	- -	- -	7
座間味村	- -	- -	2 -	1 8.3	7 58.3	1 8.3	1 8.3	- -	- -	- -	12
粟国村	- -	- -	- -	1 33.3	- -	1 33.3	1 33.3	- -	- -	- -	3
渡名喜村	- -	- -	- -	- -	- -	2 100.0	- -	- -	- -	- -	2
南大東村	- -	1 -	6 31.6	5 26.3	4 21.1	3 15.8	- -	- -	- -	- -	19
北大東村	- -	- -	4 -	1 14.3	1 14.3	1 14.3	- -	- -	- -	- -	7
久米島町	- -	4 6.9	2 3.4	14 24.1	23 39.7	13 22.4	2 3.4	- -	- -	- -	58
八重瀬町	- -	7 1.7	57 14.1	111 27.4	130 32.1	77 19.0	23 5.7	- -	- -	- -	405
宮古福祉保健所	- -	16 11.1	61 10.8	129 22.9	211 37.4	113 20.0	32 5.7	2 0.4	- -	- -	564
宮古島市	- -	15 2.7	61 11.1	127 23.0	205 37.1	110 19.9	32 5.8	2 0.4	- -	- -	552
多良間村	- -	1 8.3	- -	2 16.7	6 50.0	3 25.0	- -	- -	- -	- -	12
八重山福祉保健所	- -	21 3.1	59 8.6	171 25.0	238 34.8	155 22.7	40 5.8	- -	- -	- -	684
石垣市	- -	21 3.5	56 9.2	160 26.3	200 32.9	134 22.0	37 6.1	- -	- -	- -	608
竹富町	- -	- -	2 3.5	7 12.3	30 52.6	16 28.1	2 3.5	- -	- -	- -	57
与那国町	- -	- -	1 5.3	4 21.1	8 42.1	5 26.3	1 5.3	- -	- -	- -	19

参考：平成28年衛生統計年報(人口動態編)

10. 母の年齢階級別にみた出生児の年次別構成比

(図3-6)

■19才以下 ■20～24才 ■25～29才 ■30～34才 ■35～39才 ■40才以上



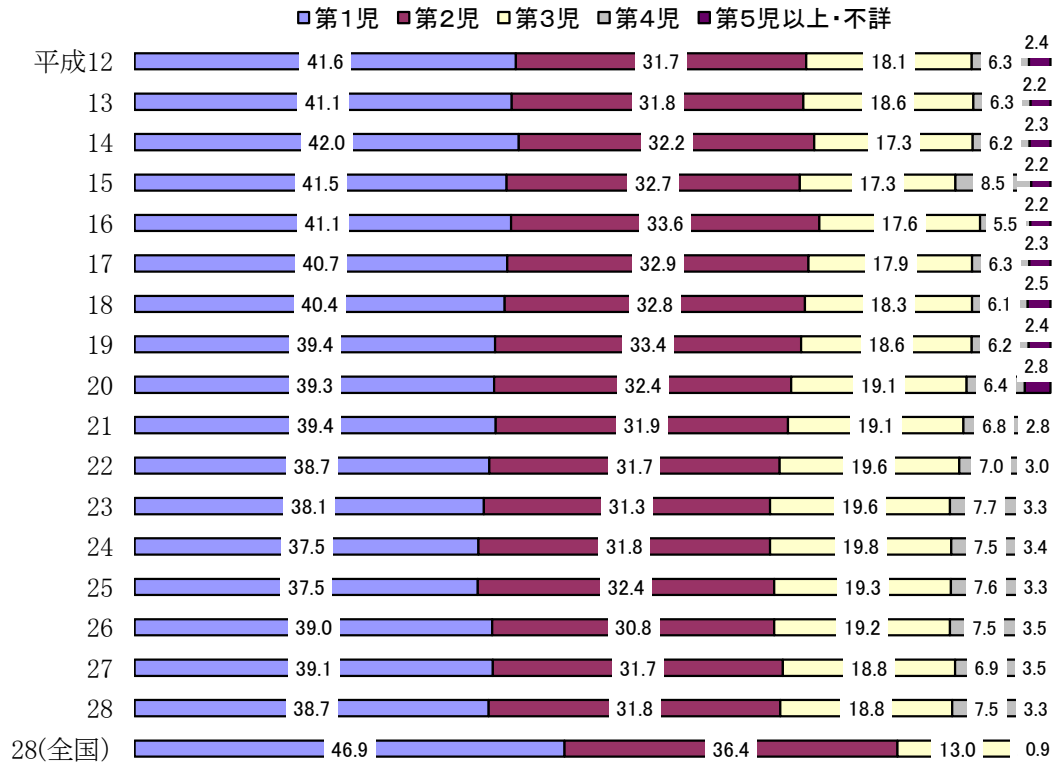
(表3-6)

年齢 年次	出生数	19歳 以下	率	20～24	率	25～29	率	30～34	率	35～39	率	40才 以上	率	不詳
平成12	16,773	663	4.0	3,185	19.0	5,599	33.4	4,807	28.7	2,095	12.5	424	2.5	-
13	17,169	654	3.8	3,127	18.2	5,600	32.6	5,095	29.7	2,262	13.2	431	2.5	-
14	16,571	663	4.0	2,881	17.4	5,392	32.5	4,978	30.0	2,195	13.2	462	2.8	-
15	16,303	554	3.4	2,847	17.5	5,203	31.9	5,004	30.7	2,272	13.9	422	2.6	1
16	16,362	561	3.4	2,855	17.4	4,913	30.0	5,181	31.7	2,436	14.9	416	2.5	-
17	16,115	468	2.9	2,769	17.2	4,845	30.1	5,209	32.3	2,397	14.9	427	2.6	-
18	16,483	496	3.0	2,592	15.7	4,843	29.4	5,352	32.5	2,742	16.6	458	2.8	-
19	16,588	436	2.6	2,601	15.7	4,809	29.0	5,399	32.5	2,838	17.1	505	3.0	-
20	16,736	399	2.4	2,643	15.8	4,709	28.1	5,369	32.1	3,078	18.4	538	3.2	-
21	16,744	455	2.7	2,449	14.6	4,603	27.5	5,335	31.9	3,290	19.6	611	3.6	1
22	17,098	439	2.6	2,308	13.5	4,930	28.8	5,227	30.6	3,496	20.4	698	4.1	-
23	16,918	445	2.6	2,256	13.3	4,735	28.0	5,251	31.0	3,483	20.6	745	4.4	3
24	17,074	480	2.8	2,139	12.5	4,688	27.5	5,304	31.1	3,643	21.3	820	4.8	-
25	17,209	437	2.5	2,191	12.7	4,707	27.4	5,306	30.8	3,665	21.3	903	5.2	-
26	16,373	426	2.6	1,993	12.2	4,373	26.7	5,132	31.3	3,555	21.7	894	5.5	-
27	16,941	436	2.6	2,004	11.8	4,359	25.7	5,557	32.8	3,577	21.1	1,008	6.0	-
28	16,617	437	2.6	1,961	11.8	4,118	24.8	5,521	33.2	3,577	21.5	1,003	6.0	-
28(全国)	976,978	11,095	1.1	82,169	8.4	250,639	25.7	354,911	36.3	223,287	22.9	54,875	5.6	2

参考:厚生労働省【人口動態調査】

11. 出生順位別にみた出生数の年次推移

(図3-7)



(表3-7)

順位 年次	出生数	第1児	率	第2児	率	第3児	率	第4児	率	第5児以上	率
平成12	16,773	6,979	41.6	5,316	31.7	3,034	18.1	1,049	6.3	395	2.4
13	17,169	7,065	41.1	5,466	31.8	3,187	18.6	1,077	6.3	374	2.2
14	16,571	6,952	42.0	5,344	32.2	2,866	17.3	1,028	6.2	381	2.3
15	16,303	6,765	41.5	5,330	32.7	2,827	17.3	1,381	8.5	353	2.2
16	16,362	6,726	41.1	5,503	33.6	2,872	17.6	900	5.5	361	2.2
17	16,115	6,553	40.7	5,303	32.9	2,877	17.9	1,010	6.3	372	2.3
18	16,483	6,659	40.4	5,401	32.8	3,011	18.3	1,001	6.1	411	2.5
19	16,588	6,528	39.4	5,541	33.4	3,090	18.6	1,030	6.2	399	2.4
20	16,736	6,570	39.3	5,428	32.4	3,200	19.1	1,066	6.4	472	2.8
21	16,744	6,601	39.4	5,342	31.9	3,204	19.1	1,132	6.8	465	2.8
22	17,098	6,622	38.7	5,415	31.7	3,354	19.6	1,198	7.0	509	3.0
23	16,918	6,449	38.1	5,288	31.3	3,323	19.6	1,297	7.7	561	3.3
24	17,074	6,410	37.5	5,432	31.8	3,380	19.8	1,280	7.5	572	3.4
25	17,209	6,446	37.5	5,572	32.4	3,319	19.3	1,306	7.6	566	3.3
26	16,373	6,393	39.0	5,042	30.8	3,138	19.2	1,230	7.5	570	3.5
27	16,941	6,625	39.1	5,363	31.7	3,183	18.8	1,171	6.9	599	3.5
28	16,617	6,425	38.7	5,286	31.8	3,120	18.8	1,245	7.5	541	3.3
28(全国)	976,978	458,448	46.9	355,311	36.4	127,283	13.0	27,124	2.8	8,812	0.9

資料:厚生労働省【人口動態調査】

12. 保健所別出生時体重状況(平成28年)

(表3-8)

保健所		総	北 部 保 健 所	中 部 保 健 所	那 覇 市 保 健 所	南 部 保 健 所	宮 古 保 健 所	八 重 山 保 健 所
体 重		数						
総 数	計	16,617	1,051	6,003	3,176	5,139	564	684
	男	8,522	529	3,117	1,630	2,595	297	354
	女	8,095	522	2,886	1,546	2,544	267	330
500g 未 満	計	11	1	3	1	3	2	1
	男	6	1	2	1	-	1	1
	女	5	-	1	-	3	1	-
500g } 1,000g未満	計	60	1	35	10	10	3	1
	男	28	1	16	4	4	2	1
	女	32	-	19	6	6	1	-
1,000g } 1,500g未満	計	94	8	35	20	27	1	3
	男	43	6	10	13	11	-	3
	女	51	2	25	7	16	1	-
1,500g } 2,000g未満	計	247	16	98	41	71	8	13
	男	124	7	49	18	37	4	9
	女	123	9	49	23	34	4	4
2,000g } 2,500g未満	計	1,461	102	515	285	445	43	71
	男	674	54	237	153	185	19	26
	女	787	48	278	132	260	24	45
2,500g } 3,000g未満	計	6,561	410	2,397	1,261	2,021	201	271
	男	3,052	176	1,137	589	926	93	131
	女	3,509	234	1,260	672	1,095	108	140
3,000g } 3,500g未満	計	6,522	406	2,319	1,235	2,061	232	269
	男	3,566	222	1,291	646	1,129	131	147
	女	2,956	184	1,028	589	932	101	122
3,500g } 4,000g未満	計	1,528	98	559	295	462	62	52
	男	947	56	347	189	282	38	35
	女	581	42	212	106	180	24	17
4,000g } 4,500g未満	計	122	8	39	24	37	12	2
	男	78	6	27	15	20	9	1
	女	44	2	12	9	17	3	1
4,500g } 5,000g未満	計	4	-	2	1	1	-	-
	男	2	-	1	1	-	-	-
	女	2	-	1	-	1	-	-
5,000g 以 上	計	1	-	-	1	-	-	-
	男	1	-	-	1	-	-	-
	女	-	-	-	-	-	-	-
不 詳	計	6	1	1	2	1	-	1
	男	1	-	-	-	1	-	-
	女	5	1	1	2	-	-	1
(g) 平均 体重	計	2,989	2,988	2,979	2,986	2,993	3,019	2,961
	男	3,026	3,017	3,021	3,016	3,036	3,071	2,996
	女	2,948	2,959	2,933	2,955	2,948	2,963	2,924
(cm) 平均 身長	計	47	47	47	47	47	48	47

資料：平成28年衛生統計年報(人口動態編2) 平成21年分より平均身長も掲載

13. 保健所別低体重児出生状況

(表3-9)

項目	出生数		低体重児	
	①	出生数 ②	出生率 (②/①)%	
保健所				
総数	16,617	1,873	11.3%	
北部保健所	1,051	128	12.2%	
中部保健所	6,003	686	11.4%	
那覇市保健所	3,176	357	11.2%	
南部保健所	5,139	556	10.8%	
宮古保健所	564	57	10.1%	
八重山保健所	684	89	13.0%	

資料:平成28年衛生統計年報(人口動態編)

*平成28年低体重児(2,500g未満)は全出生数の11.3%であり、北部保健所管内(12.2%)、中部保健所管内(11.4%)は県平均より高く、那覇市保健所管内、南部保健所管内、宮古保健所管内、八重山保健所管内は県平均より低い状況である。
平成27年度と比較して、低体重児出生率は微増しており、全国的にも高い状況である。

14. 保健医療圏域ごとの1000g未満児の出生割合(出生千対)

(表3-10)

	H23	H24	H25	H26	H27	H28
北部保健医療圏 (b/a)*1000	2.7	7.7	3.5	7.7	5.3	1.9
a (医療圏域内の全出生数)	1,107	1,041	1,130	1,055	1,130	1,055
b (1000g未満児の出生数)	3	8	4	8	6	2
中部保健医療圏 (b/a)*1000	3.5	5.5	4.5	5.5	6.0	4.3
a (医療圏域内の全出生数)	6,017	5,982	6,035	5,794	6,035	6,003
b (1000g未満児の出生数)	21	33	27	36	36	26
南部保健医療圏 (b/a)*1000	3.9	4.4	3.4	3.8	3.7	2.9
a (医療圏域内の全出生数)	8,498	8,770	8,750	8,348	8,750	8,315
b (1000g未満児の出生数)	33	39	30	32	32	24
宮古保健医療圏 (b/a)*1000	3.4	3.2	8.8	3.2	3.5	8.9
a (医療圏域内の全出生数)	597	619	567	554	567	564
b (1000g未満児の出生数)	2	2	5	1	2	5
八重山保健医療圏 (b/a)*1000	2.9	6.0	1.4	6.0	1.4	4.4
a (医療圏域内の全出生数)	699	662	727	622	727	684
b (1000g未満児の出生数)	2	4	1	4	1	3

資料:平成28年衛生統計年報(人口動態編2)

15. 年次別、低体重児出生状況(昭和55年～平成28年)

(表3-11)

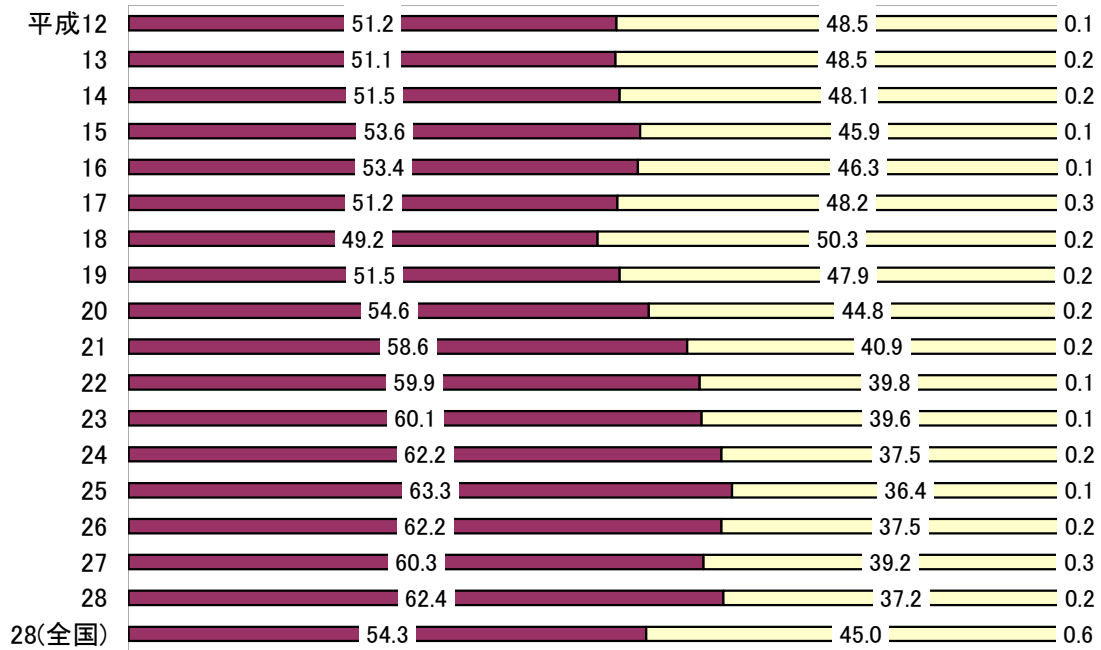
項 目	年 次	出 生 数		平成6年まで2,500g以下出生 平成7年から2,500g未満出生			
		県	全 国	県		全 国	
				数	%	数	%
80:	55	20,281	1,576,889	1,493	7.4	88,585	5.6
81:	56	19,744	1,529,455	1,384	7.0	86,407	5.6
82:	57	19,946	1,515,392	1,481	7.4	84,367	5.6
83:	58	20,038	1,508,687	1,504	7.5	85,839	6.0
84:	59	20,392	1,489,780	1,510	7.4	84,736	5.7
85:	60	20,657	1,431,577	1,607	7.8	82,181	5.7
86:	61	20,399	1,382,946	1,632	8.0	80,327	5.8
87:	62	19,475	1,346,658	1,529	7.9	79,017	5.9
88:	63	18,903	1,314,006	1,478	7.8	78,244	6.0
89:	平成元	18,111	1,246,802	1,474	8.1	75,527	6.2
90:	2	17,088	1,221,585	1,468	8.6	79,332	6.5
91:	3	17,637	1,223,245	1,558	8.8	81,570	6.7
92:	4	17,421	1,208,989	1,626	9.3	82,777	6.8
93:	5	17,154	1,188,282	1,575	9.2	83,299	7.0
94:	6	17,377	1,238,328	1,526	8.8	90,418	7.3
95:	7	16,751	1,187,064	1,559	9.3	89,112	7.5
96:	8	17,064	1,206,555	1,655	9.7	90,882	7.5
97:	9	16,614	1,191,665	1,658	10.0	93,837	7.9
98:	10	16,928	1,203,147	1,739	10.3	97,612	8.1
99:	11	16,680	1,177,669	1,715	10.3	99,163	8.4
2000:	12	16,773	1,190,547	1,735	10.3	102,888	8.6
01:	13	17,169	1,170,662	1,879	10.9	102,881	8.8
02:	14	16,571	1,153,855	1,774	10.7	104,314	9.0
03:	15	16,303	1,123,610	1,719	10.5	102,320	9.1
04:	16	16,362	1,110,721	1,788	10.9	104,832	9.4
05:	17	16,115	1,062,530	1,749	10.9	101,272	9.5
06:	18	16,483	1,092,674	1,815	11.0	104,559	9.6
07:	19	16,588	1,089,818	1,961	11.8	105,164	9.7
08:	20	16,736	1,091,156	1,833	11.0	104,479	9.6
09:	21	16,744	1,070,035	1,930	11.5	102,671	9.6
10:	22	17,098	1,071,304	1,912	11.2	103,049	9.6
11:	23	16,918	1,050,806	1,796	10.6	100,378	9.6
12:	24	17,074	1,037,231	1,979	11.6	99,311	9.6
13:	25	17,209	1,029,816	1,957	11.4	98,624	9.6
14:	26	16,373	1,003,539	1,876	11.5	95,768	9.5
15:	27	16,941	1,005,677	1,848	10.9	95,206	9.5
16:	28	16,617	976,978	1,873	11.3	92,082	9.4

参考:厚生労働省【人口動態調査】

* 母子保健法の改正により「低体重児」は平成7年より2,500g未満となった

16. 出生場所別の年次推移

■病院 □診療所 □助産所 ■自宅 □その他 (図3-8)



(表3-12)

年次	出生数	施設内における出生数						施設外における出生数			
		病院		診療所		助産所		自宅		その他	
		数	%	数	%	数	%	数	%	数	%
平成12	16,773	8,576	51.2	8,138	48.5	23	0.1	26	0.2	10	0.1
13	17,169	8,772	51.1	8,331	48.5	27	0.2	29	0.2	10	0.1
14	16,571	8,542	51.5	7,970	48.1	26	0.2	29	0.2	4	0.0
15	16,303	8,746	53.6	7,487	45.9	23	0.1	36	0.2	11	0.1
16	16,362	8,736	53.4	7,570	46.3	24	0.1	28	0.2	4	0.0
17	16,115	8,249	51.2	7,767	48.2	46	0.3	39	0.2	14	0.0
18	16,483	8,106	49.2	8,297	50.3	32	0.2	37	0.2	11	0.1
19	16,588	8,542	51.5	7,946	47.9	36	0.2	49	0.3	15	0.1
20	16,736	9,130	54.6	7,506	44.8	41	0.2	48	0.3	11	0.1
21	16,744	9,805	58.6	6,846	40.9	37	0.2	40	0.2	16	0.1
22	17,098	10,238	59.9	6,802	39.8	20	0.1	33	0.2	5	0.0
23	16,918	10,165	60.1	6,700	39.6	12	0.1	33	0.2	8	0.0
24	17,074	10,612	62.2	6,399	37.5	30	0.2	26	0.2	7	0.0
25	17,209	10,887	63.3	6,257	36.4	25	0.1	31	0.2	9	0.1
26	16,373	9,936	62.2	6,363	37.5	30	0.2	35	0.2	9	0.0
27	16,941	10,212	60.3	6,643	39.2	49	0.3	26	0.2	11	0.1
28	16,617	10,361	62.4	6,188	37.2	41	0.2	17	0.1	10	0.1
28(全国)	976,978	530,172	54.3	439,371	45.0	5,968	0.6	1,168	0.1	299	0.0

参考:厚生労働省【人口動態統計】

17. 市町村別施設別

施設別 保健所・市町村	総 数				病 院			診 療 所		
	総数	医師	助産師	その他	総数	医師	助産師	総数	医師	助産師
総 数	16,617	16,555	51	11	10,361	10,337	24	6,188	6,186	2
北部保健所	1,051	1,043	8	0	401	398	3	646	644	2
名護市	713	709	4	-	265	263	2	446	445	1
国頭村	34	34	-	-	11	11	-	23	23	-
大宜味村	26	26	-	-	19	19	-	7	7	-
東村	10	8	2	-	5	4	1	4	4	-
今帰仁村	86	86	-	-	30	30	-	56	56	-
本部町	127	126	1	-	38	38	-	88	88	-
伊江村	33	33	-	-	15	15	-	18	18	-
伊平屋村	7	7	-	-	7	7	-	-	-	-
伊是名村	15	14	1	-	11	11	-	4	3	1
中部保健所	6,003	5,984	15	4	4,248	4,243	5	1,720	1,720	-
宜野湾市	1,281	1,278	3	-	771	770	1	506	506	-
沖縄市	1,765	1,762	2	1	1,174	1,172	2	584	584	-
うるま市	1,337	1,331	3	3	1,096	1,094	2	231	231	-
恩納村	107	107	-	-	104	104	-	3	3	-
宜野座村	79	79	-	-	44	44	-	34	34	-
金武町	140	140	-	-	120	120	-	20	20	-
読谷村	393	393	-	-	256	256	-	135	135	-
嘉手納町	146	143	3	-	96	96	-	47	47	-
北谷町	355	351	4	-	192	192	-	157	157	-
北中城村	152	152	-	-	151	151	-	-	-	-
中城村	248	248	-	-	244	244	-	3	3	-
那覇市保健所	3,176	3,167	6	3	1,935	1,932	3	1,232	1,232	-
那覇市	3,176	3,167	6	3	1,935	1,932	3	1,232	1,232	-
南部保健所	5,139	5,124	12	3	2,842	2,836	6	2,286	2,286	-
浦添市	1,355	1,353	2	-	695	694	1	659	659	-
糸満市	770	767	3	-	447	446	1	321	321	-
豊見城市	829	827	2	-	427	426	1	401	401	-
南城市	462	457	3	2	265	263	2	193	193	-
西原町	342	342	-	-	299	299	-	43	43	-
与那原町	272	271	-	1	175	175	-	96	96	-
南風原町	596	595	1	-	266	266	-	329	329	-
渡嘉敷村	7	7	-	-	6	6	-	1	1	-
座間味村	12	11	1	-	8	7	1	4	4	-
粟国村	3	3	-	-	2	2	-	1	1	-
渡名喜村	2	2	-	-	1	1	-	1	1	-
南大東村	19	19	-	-	15	15	-	4	4	-
北大東村	7	7	-	-	1	1	-	6	6	-
久米島町	58	58	-	-	40	40	-	18	18	-
八重瀬町	405	405	-	-	195	195	-	209	209	-
宮古保健所	564	563	1	-	316	316	-	242	242	-
宮古島市	552	551	1	-	305	305	-	241	241	-
多良間村	12	12	-	-	11	11	-	1	1	-
八重山保健所	684	674	9	1	619	612	7	62	62	-
石垣市	608	598	9	1	558	551	7	47	47	-
竹富町	57	57	-	-	45	45	-	12	12	-
与那国町	19	19	-	-	16	16	-	3	3	-

立合者別出生数

(表3-13)

助産所			自宅				その他			
総数	医師	助産師	総数	医師	助産師	その他	総数	医師	助産師	その他
41	20	21	17	8	2	7	10	4	2	4
3	1	2	-	-	-	-	1	-	1	-
1	1	-	-	-	-	-	1	-	1	-
-	-	-	-	-	-	-	-	-	-	-
-	-	-	-	-	-	-	-	-	-	-
1	-	1	-	-	-	-	-	-	-	-
-	-	-	-	-	-	-	-	-	-	-
1	-	1	-	-	-	-	-	-	-	-
-	-	-	-	-	-	-	-	-	-	-
-	-	-	-	-	-	-	-	-	-	-
-	-	-	-	-	-	-	-	-	-	-
23	14	9	7	5	1	1	5	2	-	3
1	-	1	2	1	1	-	1	1	-	-
6	6	-	-	-	-	-	1	-	-	1
3	2	1	4	3	-	1	3	1	-	2
-	-	-	-	-	-	-	-	-	-	-
1	1	-	-	-	-	-	-	-	-	-
-	-	-	-	-	-	-	-	-	-	-
2	2	-	-	-	-	-	-	-	-	-
3	-	3	-	-	-	-	-	-	-	-
6	2	4	-	-	-	-	-	-	-	-
-	-	-	1	1	-	-	-	-	-	-
1	1	-	-	-	-	-	-	-	-	-
5	2	3	3	-	-	3	1	1	-	-
5	2	3	3	-	-	3	1	1	-	-
6	2	4	3	-	1	2	2	-	1	1
1	-	1	-	-	-	-	-	-	-	-
1	-	1	1	-	1	-	-	-	-	-
-	-	-	-	-	-	-	1	-	1	-
2	1	1	1	-	-	1	1	-	-	1
-	-	-	-	-	-	-	-	-	-	-
-	-	-	1	-	-	1	-	-	-	-
1	-	1	-	-	-	-	-	-	-	-
-	-	-	-	-	-	-	-	-	-	-
-	-	-	-	-	-	-	-	-	-	-
-	-	-	-	-	-	-	-	-	-	-
-	-	-	-	-	-	-	-	-	-	-
-	-	-	-	-	-	-	-	-	-	-
1	1	-	-	-	-	-	-	-	-	-
2	1	1	3	3	-	-	1	1	-	-
2	1	1	3	3	-	-	1	1	-	-
-	-	-	-	-	-	-	-	-	-	-
2	-	2	1	-	-	1	-	-	-	-
2	-	2	1	-	-	1	-	-	-	-
-	-	-	-	-	-	-	-	-	-	-
-	-	-	-	-	-	-	-	-	-	-

資料：平成28年衛生統計年報(人口動態編)

18. 保健所別、年齢別死亡数(0～19歳)

(表3-14)

保健所		平成27年度							平成28年度							
		総 数	北 部 保 健 所	中 部 保 健 所	那 覇 市 保 健 所	南 部 保 健 所	宮 古 保 健 所	八 重 山 保 健 所	総 数	北 部 保 健 所	中 部 保 健 所	那 覇 市 保 健 所	南 部 保 健 所	宮 古 保 健 所	八 重 山 保 健 所	
年 齢	死 計	11,326	1,002	3,732	2,633	2,855	636	468	11,706	1,065	3,891	2,604	2,992	646	508	
	男	5,992	549	1,983	1,377	1,509	323	251	6,300	581	2,118	1,384	1,606	352	259	
	女	5,334	453	1,749	1,256	1,346	313	217	5,406	484	1,773	1,220	1,386	294	249	
0～4歳の内訳	0歳	計	34	-	13	6	14	-	1	31	1	10	8	8	2	2
		男	21	0	7	5	9	0	0	12	0	4	5	3	0	0
		女	13	0	6	1	5	0	1	19	1	6	3	5	2	2
	1歳	計	1	-	1	-	-	-	-	3	-	1	-	2	-	-
		男	-	0	0	0	0	0	0	1	0	0	0	1	0	0
	2歳	計	2	-	-	1	1	-	-	2	-	2	-	-	-	-
		男	2	0	0	1	1	0	0	1	0	1	0	0	0	0
	3歳	計	3	-	2	-	1	-	-	-	-	-	-	-	-	-
		男	1	0	0	0	1	0	0	-	0	0	0	0	0	0
	4歳	計	4	-	3	-	1	-	-	4	-	3	-	-	1	-
		男	2	0	2	0	0	0	0	3	0	2	0	0	1	0
	0～4歳	女	2	0	1	0	1	0	0	1	0	1	0	0	0	0
計		44	-	19	7	17	-	1	40	1	16	8	10	3	2	
5～9歳	男	26	-	9	6	11	-	-	17	-	7	5	4	1	-	
	女	18	-	10	1	6	-	1	23	1	9	3	6	2	2	
10～14歳	計	12	-	3	1	8	-	-	7	1	4	2	-	-	-	
	男	5	0	1	0	4	0	0	4	1	2	1	0	0	0	
15～19歳	女	7	0	2	1	4	0	0	3	0	2	1	0	0	0	
	計	8	2	3	-	2	1	-	5	-	1	1	2	-	1	
合計	男	4	0	1	0	2	1	0	4	0	1	1	2	0	0	
	女	4	2	2	0	0	0	0	1	0	0	0	0	0	1	
0～19歳	計	19	1	5	1	10	1	1	25	1	11	3	7	2	1	
	男	15	1	4	0	8	1	1	18	1	6	3	7	1	0	
合計	女	4	0	1	1	2	0	0	7	0	5	0	0	1	1	
	計	83	3	30	9	37	2	2	77	3	32	14	19	5	4	
合計	男	50	1	15	6	25	2	1	43	2	16	10	13	2	-	
	女	33	2	15	3	12	-	1	34	1	16	4	6	3	4	

資料:平成27・28年衛生統計年報(人口動態編)

*平成28年度について、19歳以下の死亡は全死亡の0.7%を占め、年齢別には0～4歳が最も多い。
 *平成25年度から中央保健所(那覇市、浦添市)廃止。
 *那覇市は那覇市保健所、浦添市は南部保健所へ移動

19. 年次別、死因別乳児死亡数

(表3-15)

項目	年次	平成23年	平成24年	平成25年	平成26年	平成27年	平成28年
	総数	40	46	30	47	34	31
1 腸管感染症		1					1
2 敗血症			1	1		1	
3 麻疹							
4 ウイルス肝炎							
5 その他の感染症及び寄生虫病				1			
6 悪性新生物			1				
白血病							
その他の悪性新生物			1				
7 その他の新生物			1				
8 栄養失調症及びその他栄養欠乏症							
9 代謝障害				1	1	1	
10 髄膜炎				1	1		
11 脊髄筋萎縮症及び関連症候群							
12 脳性麻痺			1				
13 心疾患(高血圧性を除く)		1	2	1	3		
14 脳血管疾患							
15 インフルエンザ					1		
16 肺炎		1	1		1		
17 喘息							
18 ヘルニア及び腸閉塞							
19 肝疾患							
20 腎不全							
21 周産期に発生した病態		14	12	10	11	6	9
胎児発育に関連する障害		2		2			1
出産外傷					1		
出生時仮死		1	1	2			2
新生児の呼吸窮(促)迫			1				
周産期に発生した肺出血		3					
周産期に発生した心血管障害				1			1
その他の周産期に特異的な呼吸障害及び心血管障害		4	5	1	1	2	3
新生児の細菌性敗血症		2	1	2	5		
その他の特異的な感染症		1	1				
出血性障害及び血液障害			2		3	1	
その他の病態		1	1	2	1	3	2
22 先天奇形、変形及び染色体異常		18	13	11	19	14	11
神経系の先天奇形		3			1		
心臓の先天奇形		2	3	4	6	4	3
その他の循環器系の先天奇形		3	1	2	2	2	3
呼吸器系の先天奇形		1	1			2	1
消化器系の先天奇形		3	2	2		1	2
筋骨格系の先天奇形及び変形		1	1	2	2	2	1
その他の先天奇形及び変形			1		1		
他に分類されないもの		5	4	1	7	3	1
23 乳幼児突然死症候群		4	7	2	6	4	5
24 その他のすべての疾患		1	6	1	1	5	4
25 不慮の事故		0	1	0	1	1	0
交通事故							
転倒・転落							
不慮の溺死及び溺水							
胃内容物の誤えん及び気道閉塞を生じた食物等の誤えん(吸引)							
その他の不慮の窒息			1			1	
煙、火及び火炎への曝露							
有害物質による不慮の中毒及び有害物質への曝露							
その他の不慮の事故					1		
26 他殺				1	1	1	
27 その他の外因					1	1	1

平成17年度より第10回修正国際疾病、障害及び死因分類適用に伴い死因分類変更があった

厚生労働省【人口動態調査】

20. 年次別、死因別新生児死亡数

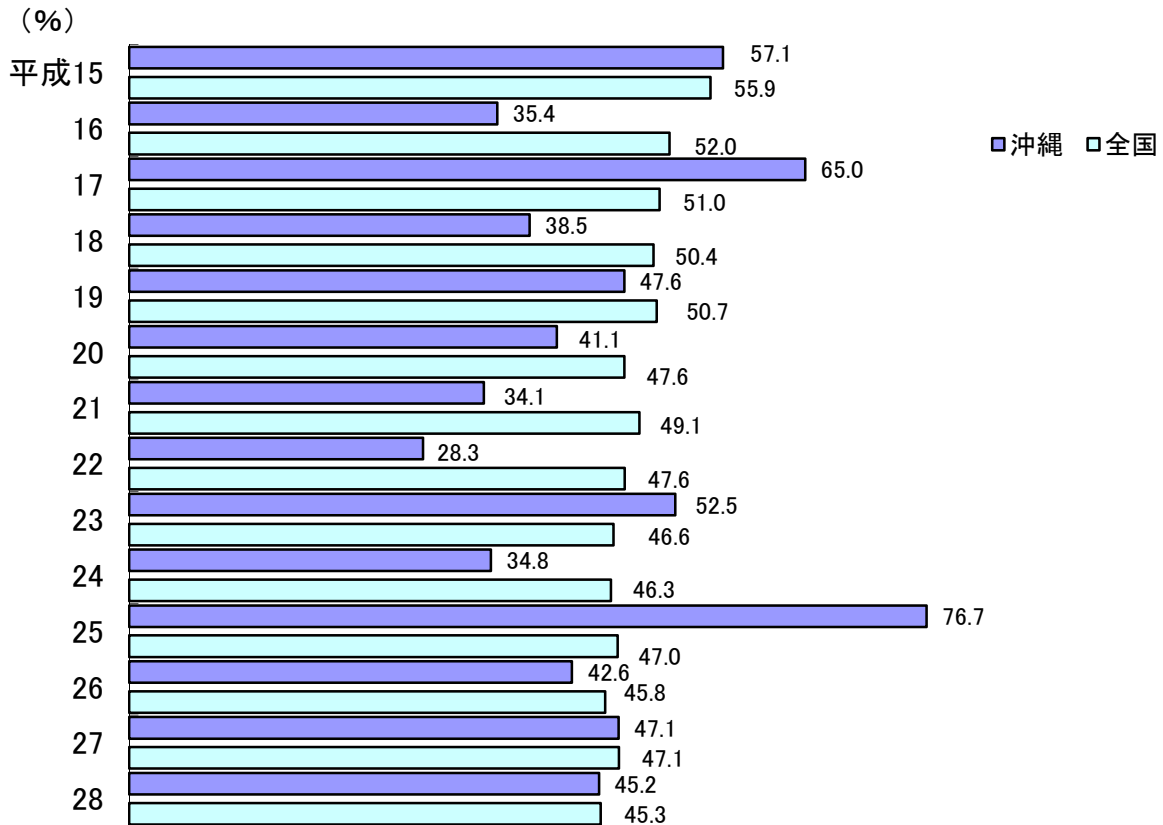
(表3-16)

項目	年次	平成23年	平成24年	平成25年	平成26年	平成27年	平成28年
	総 数	21	16	23	20	16	14
1	腸管感染症						
2	敗血症			1			
3	麻疹						
4	ウイルス肝炎						
5	その他の感染症及び寄生虫病						
6	悪性新生物						
	白血病						
	その他の悪性新生物						
7	その他の新生物		1				
8	栄養失調症及びその他栄養欠乏症						
9	代謝障害			1		1	
10	髄膜炎						
11	脊髄筋萎縮症						
12	脳性麻痺						
13	心疾患(高血圧性を除く)		1	1			
14	脳血管疾患						
15	インフルエンザ						
16	肺炎						
17	喘息						
18	ヘルニア及び腸閉塞						
19	肝疾患						
20	腎不全						
21	周産期に発生した病態	12	7	9	10	6	7
	胎児発育に関連する障害	2		2			1
	出産外傷				1		
	出生時仮死	1	1	2			2
	新生児の呼吸窮(促)迫						
	周産期に発生した肺出血	3					
	発生した心血管障害			1			1
	その他の特異的な呼吸障害及び心血管障害	4	4	1	2	2	3
	新生児の細菌性敗血症	1	1	2	5		
	その他の特異的な感染症	1					
	出血性障害及び血液障害		1		2	1	
	その他の病態			1		3	
22	先天奇形、変形及び染色体異常	8	6	9	10	7	6
	神経系の先天奇形	3			1		
	心臓の先天奇形	1	1	3	3	1	1
	その他の循環器系の先天奇形	1		2		2	2
	呼吸器系の先天奇形		1			1	1
	消化器系の先天奇形			1			1
	筋骨格系の先天奇形及び変形		1	2	2	2	1
	その他の先天奇形及び変形		1		1		
	他に分類されないもの	3	2	1	3	1	
23	乳幼児突然死症候群	1		1		1	
24	その他のすべての疾患		1	1		1	1
25	不慮の事故						
	交通事故						
	転倒・転落						
	不慮の溺死及び溺水						
	胃内容物の誤えん及び気道閉塞を生じた食物等の誤えん(吸引)						
	その他の不慮の窒息						
	煙、火及び火炎への曝露						
	有害物質による不慮の中毒及び有害物質への曝露						
	その他の不慮の事故						
26	他殺						
27	その他の外因						

平成17年度より第10回修正国際疾病、障害及び死因分類適用に伴い死因分類変更があった

厚生労働省【人口動態調査】

21. 乳児死亡に占める新生児死亡の割合 (図3-9)



22. 生存期間別乳児死亡の推移

(出生千対) (表3-17)

年次	総数		4週未満		再 計				4週以上 6ヵ月 未満		6~11ヵ月	
					1週未満		1日未満					
	数	率	数	率	数	率	数	率	数	率	数	率
平成15	42	2.6	24	1.5	20	1.2	12	0.7	13	0.8	5	0.3
16	48	2.9	17	1.0	9	0.6	5	0.3	17	1.0	14	0.9
17	40	2.5	26	1.6	12	0.7	6	0.4	9	0.6	5	0.3
18	39	2.4	15	0.9	10	0.6	7	0.4	17	1.0	7	0.4
19	42	2.5	20	1.2	15	0.9	9	0.5	16	1.0	6	0.4
20	34	2.0	14	0.8	11	0.7	9	0.5	12	0.7	8	0.5
21	41	2.4	14	0.8	11	0.7	9	0.5	19	1.1	8	0.5
22	46	2.7	13	0.8	5	0.3	5	0.3	26	1.5	7	0.4
23	40	2.4	21	1.2	14	0.8	10	0.6	16	0.9	3	0.2
24	46	2.7	16	0.9	11	0.6	9	0.5	21	1.2	9	0.5
25	30	1.7	23	1.3	11	0.6	8	0.5	5	0.3	2	0.1
26	47	2.8	20	1.2	15	0.9	10	0.6	19	1.1	8	0.5
27	34	2.0	16	0.9	8	0.5	7	0.4	14	0.8	4	0.2
28	31	1.9	14	0.8	11	0.7	6	0.4	14	0.8	3	0.2

資料:厚生労働省【人口動態調査】

23. 母の年齢別、妊娠週数別死産数(平成28年)

(表3-18)

年齢	週数	総数	12～15週	16～19	20～23	24～27	28～31	32～35	36～39	40週以上	不詳
			(4ヵ月)	(5ヵ月)	(6ヵ月)	(7ヵ月)	(8ヵ月)	(9ヵ月)	(10ヵ月)	(11ヵ月以上)	
総数	計	433	169	146	74	8	6	8	18	4	-
	自然	212	64	68	36	8	6	8	18	4	-
	人工	219	105	76	38	-	-	-	-	-	-
	不明	2	-	2	-	-	-	-	-	-	-
14歳以下	計	1	-	1	-	-	-	-	-	-	-
	自然	-	-	-	-	-	-	-	-	-	-
	人工	1	-	1	-	-	-	-	-	-	-
	不明	-	-	-	-	-	-	-	-	-	-
15～19歳	計	55	27	15	13	-	-	-	-	-	-
	自然	7	1	2	4	-	-	-	-	-	-
	人工	48	26	13	9	-	-	-	-	-	-
	不明	-	-	-	-	-	-	-	-	-	-
20～24歳	計	68	34	19	9	1	2	1	-	2	-
	自然	20	8	3	3	1	2	1	-	2	-
	人工	48	26	16	6	-	-	-	-	-	-
	不明	-	-	-	-	-	-	-	-	-	-
25～29歳	計	61	22	24	11	1	-	1	2	-	-
	自然	32	10	12	6	1	-	1	2	-	-
	人工	29	12	12	5	-	-	-	-	-	-
	不明	-	-	-	-	-	-	-	-	-	-
30～34歳	計	102	35	35	16	2	1	5	8	-	-
	自然	66	22	21	7	2	1	5	8	-	-
	人工	35	13	13	9	-	-	-	-	-	-
	不明	1	-	1	-	-	-	-	-	-	-
35～39歳	計	107	32	42	19	2	3	1	8	-	-
	自然	66	14	24	14	2	3	1	8	-	-
	人工	40	18	17	5	-	-	-	-	-	-
	不明	1	-	1	-	-	-	-	-	-	-
40～44歳	計	38	18	10	6	2	-	-	-	2	-
	自然	21	9	6	2	2	-	-	-	2	-
	人工	17	9	4	4	-	-	-	-	-	-
	不明	-	-	-	-	-	-	-	-	-	-
45～49歳	計	1	1	-	-	-	-	-	-	-	-
	自然	-	-	-	-	-	-	-	-	-	-
	人工	1	1	-	-	-	-	-	-	-	-
	不明	-	-	-	-	-	-	-	-	-	-
不詳	計	-	-	-	-	-	-	-	-	-	-
	自然	-	-	-	-	-	-	-	-	-	-
	人工	-	-	-	-	-	-	-	-	-	-
	不明	-	-	-	-	-	-	-	-	-	-

資料:平成28年衛生統計年報(人口動態編)

24. 保健所別・男女別・日本人人口

単位：人（表3-19）

保健所名	市町村名	人口		
		総数	男	女
沖 縄 県		1,422,872	700,972	721,900
北 部 保 健 所		100,976	50,699	50,277
	名 護 市	61,666	30,600	31,066
	国 頭 村	4,850	2,440	2,410
	大 宜 味 村	3,012	1,550	1,462
	大 東 村	1,680	923	757
	今 帰 仁 村	9,513	4,788	4,725
	本 部 町	13,383	6,811	6,572
	伊 江 村	4,178	2,133	2,045
	伊 平 屋 村	1,205	649	556
	伊 是 名 村	1,489	805	684
中 部 保 健 所		496,623	243,217	253,406
	宜 野 湾 市	95,844	46,700	49,144
	沖 縄 市	139,068	67,269	71,799
	う る ま 市	118,478	59,141	59,337
	恩 納 村	10,128	5,131	4,997
	宜 野 座 村	5,599	2,784	2,815
	金 武 町	11,170	5,536	5,634
	読 谷 村	39,178	19,266	19,912
	嘉 手 納 町	13,576	6,597	6,979
	北 谷 町	27,939	13,332	14,607
	北 中 城 村	15,808	7,607	8,201
	中 城 村	19,835	9,854	9,981
那 覇 市 保 健 所		316,343	153,015	163,328
	那 覇 市	316,343	153,015	163,328
南 部 保 健 所		408,358	201,493	206,865
	浦 添 市	113,616	55,127	58,489
	糸 満 市	58,774	29,451	29,323
	豊 見 城 市	61,427	29,928	31,499
	南 城 市	42,321	21,266	21,055
	渡 嘉 敷 村	720	393	327
	座 間 味 村	877	467	410
	粟 国 村	741	424	317
	渡 名 喜 村	422	272	150
	南 大 東 村	1,334	791	543
	北 大 東 村	613	379	234
	久 米 島 町	7,605	4,015	3,590
	西 原 町	34,064	17,100	16,964
	八 重 瀬 町	29,409	14,431	14,978
	与 那 原 町	18,661	8,929	9,732
	南 風 原 町	37,774	18,520	19,254
宮 古 保 健 所		47,202	25,621	21,581
	宮 古 島 市	46,048	24,993	21,055
	多 良 間 村	1,154	628	526
八 重 山 保 健 所		53,370	26,927	26,443
	石 垣 市	47,330	23,548	23,782
	竹 富 町	4,004	2,086	1,918
	与 那 国 町	2,036	1,293	743

平成28年 衛生統計年報(人口動態編)

平成28年10月1日現在市町村別推計人口(日本人人口)

日本人人口＝基準人口(日本人)＋自然動態(日本人)＋社会動態(日本人)＋国籍の異動による純増