

IV 市町村母子保健

1. 市町村の世帯数及び人口

(表4-1)

保健所名	市町村名	世帯数 (世帯)	人 口		
			総数	男	女
沖 縄 県		623,163	1,468,526	723,172	745,354
北 部 保 健 所		45,088	100,917	50,736	50,181
	名 護 市	29,001	63,884	31,737	32,147
	国 頭 村	1,987	4,487	2,304	2,183
	大 宜 味 村	1,308	3,074	1,632	1,442
	大 東 村	754	1,597	881	716
	今 帰 仁 村	3,601	8,937	4,519	4,418
	本 部 町	5,379	12,465	6,299	6,166
	伊 江 村	1,913	4,069	2,063	2,006
	伊 平 屋 村	526	1,122	607	515
	伊 是 名 村	619	1,282	694	588
中 部 保 健 所		215,815	520,048	255,643	264,405
	宜 野 湾 市	44,561	100,075	48,796	51,279
	沖 縄 市	61,410	142,752	69,528	73,224
	う る ま 市	49,020	125,933	63,253	62,680
	恩 納 村	4,913	11,001	5,548	5,453
	宜 野 座 村	2,301	5,898	2,943	2,955
	金 武 町	4,782	10,819	5,388	5,431
	読 谷 村	15,961	41,349	20,286	21,063
	嘉 手 納 町	5,188	13,387	6,486	6,901
	北 谷 町	11,920	28,359	13,553	14,806
	北 中 城 村	6,736	18,096	8,717	9,379
	中 城 村	9,023	22,379	11,145	11,234
那 覇 市 保 健 所		145,327	315,478	153,038	162,440
	那 覇 市	145,327	315,478	153,038	162,440
南 部 保 健 所		166,665	424,901	209,782	215,119
	浦 添 市	48,038	116,091	56,152	59,939
	糸 満 市	23,509	60,923	30,690	30,233
	豊 見 城 市	25,116	65,037	31,622	33,415
	南 城 市	16,346	44,721	22,523	22,198
	渡 嘉 敷 村	367	694	380	314
	座 間 味 村	527	916	502	414
	粟 国 村	377	668	375	293
	渡 名 喜 村	223	346	205	141
	南 大 東 村	673	1,266	738	528
	北 大 東 村	326	573	356	217
	久 米 島 町	3,341	7,087	3,756	3,331
	西 原 町	13,923	35,161	17,674	17,487
	八 重 瀬 町	10,905	31,205	15,368	15,837
	与 那 原 町	8,105	19,682	9,559	10,123
	南 風 原 町	14,889	40,531	19,882	20,649
宮 古 保 健 所		25,117	53,912	27,053	26,859
	宮 古 島 市	24,646	52,850	26,471	26,379
	多 良 間 村	471	1,062	582	480
八 重 山 保 健 所		25,151	53,270	26,920	26,350
	石 垣 市	22,285	47,662	23,967	23,695
	竹 富 町	2,116	3,959	2,055	1,904
	与 那 国 町	750	1,649	898	751

注)人口は、令和3年10月1日現在推計人口(総人口)

世帯数は令和3年10月1日現在

資料: 県企画部統計課

総人口 = 基準人口(総数) + 自然動態(日本人・外国人) + 社会動態(日本人・外国人)

3. 年次別母子(親子)健康手帳交付状況

(表4-3)

年	総 交付 数	妊 娠 届 出 総 数	妊 娠 週 数 (月) 数												出 生 後 交 付 (別掲)	双 胎 以 上 の 交 付 (別掲)	外 国 人 へ の 交 付 (再掲)				
			満11週以内 (第3月以内)		満12週～19週 (第4月～第5月)		満20週～27週 (第6月～第7月)		満28週以上 (第8月以上)		分娩後		不 詳								
			数	率	数	率	数	率	数	率	数	率	数	率							
昭和	59年	21,757	21,528	9,149	42.5	9,649	44.8	1,976	9.2	736	3.4	-	-	19	0.1	229	1.1	-	-	-	-
	60年	21,263	21,037	9,582	45.5	8,947	42.5	1,695	8.1	755	3.6	-	-	58	0.3	226	1.1	-	-	-	-
	61年	20,846	20,657	10,019	48.5	8,399	40.7	1,517	7.3	696	3.4	-	-	26	0.1	189	0.9	-	-	-	-
	62年	20,291	20,136	10,416	51.7	7,695	38.2	1,405	7.0	613	3.0	-	-	7	0.0	155	0.8	-	-	-	-
	63年	19,239	19,050	10,551	55.4	6,755	35.5	1,178	6.2	563	3.0	-	-	3	0.0	189	1.0	-	-	-	-
平成	元年	18,823	18,653	11,170	59.9	5,986	32.1	1,056	5.7	437	2.3	-	-	4	0.0	170	0.9	-	-	-	-
	2年	18,078	17,897	10,761	60.1	5,727	32.0	980	5.5	425	2.4	-	-	4	0.0	181	1.0	-	-	-	-
	3年	18,191	18,007	11,635	64.6	5,263	29.2	723	4.0	380	2.1	-	-	6	0.0	184	1.0	-	-	-	-
	4年	18,050	17,864	11,574	64.8	4,991	27.9	870	4.9	424	2.4	-	-	5	0.0	186	1.0	-	-	-	-
	5年	17,955	17,773	11,789	66.3	4,773	26.9	801	4.5	398	2.2	-	-	12	0.1	182	1.0	-	-	-	-
	6年	17,980	17,807	11,976	67.3	4,611	25.9	821	4.6	397	2.2	-	-	2	0.0	173	1.0	-	-	-	-
	7年	17,421	17,261	11,826	68.5	4,252	24.6	754	4.4	415	2.4	-	-	14	0.1	160	0.9	-	-	-	-
	8年	17,679	17,497	12,183	69.6	4,240	24.2	712	4.1	352	2.0	-	-	10	0.1	182	1.0	-	-	-	-
	9年	17,456	17,282	12,275	71.0	3,991	23.1	695	4.0	299	1.7	-	-	22	0.1	174	1.0	-	-	-	-
	10年	17,580	17,387	12,560	72.2	3,830	22.0	669	3.8	315	1.8	-	-	13	0.1	193	1.1	-	-	-	-
	11年	17,300	17,087	12,455	72.9	3,662	21.4	638	3.7	272	1.6	-	-	60	0.4	213	1.2	-	-	-	-
	12年	17,670	17,502	12,455	71.2	4,073	23.3	649	3.7	295	1.7	-	-	30	0.2	168	1.0	-	-	-	-
	13年	17,233	17,003	12,232	71.9	3,858	22.7	632	3.7	245	1.4	-	-	36	0.2	230	1.3	-	-	-	-
	14年	17,157	16,927	12,178	71.9	3,836	22.7	632	3.7	245	1.4	-	-	36	0.2	230	1.3	-	-	-	-
	15年	16,996	16,767	12,064	72.0	3,838	22.9	530	3.2	267	1.6	-	-	68	0.4	229	1.3	-	-	155	0.9
	16年	16,788	16,615	11,341	68.3	4,280	25.8	707	4.3	259	1.6	-	-	28	0.2	173	1.0	-	-	99	0.6
	17年	16,848	16,711	12,169	72.8	3,862	23.1	460	2.8	202	1.2	-	-	18	0.1	137	0.8	-	-	146	0.9
	18年	17,120	16,962	12,564	74.1	3,721	21.9	474	2.8	194	1.1	-	-	9	0.1	158	0.9	-	-	143	0.8
	19年	17,178	17,011	12,678	74.5	3,658	21.5	442	2.6	167	1.0	-	-	66	0.4	167	1.0	-	-	151	0.9
	20年	17,234	17,030	12,858	75.5	3,594	21.1	374	2.2	155	0.9	-	-	49	0.3	204	1.2	136	0.8	135	0.8
	21年	18,251	18,026	15,152	84.1	2,264	12.6	373	2.1	139	0.8	82	0.5	16	0.1	225	1.2	143	0.8	140	0.8
	22年	17,534	17,534	14,963	85.3	2,071	11.8	285	1.6	135	0.8	67	0.4	13	0.1			152	0.9	101	0.6
	23年	17,737	17,737	15,092	85.1	2,179	12.3	305	1.7	111	0.6	39	0.2	11	0.1			165	0.9	155	0.9
	24年	11,527	17,644	15,250	86.4	1,984	11.2	254	1.4	112	0.6	33	0.2	11	0.1			184	1.6	106	0.6
	25年	17,356	17,200	14,946	86.9	1,845	10.7	255	1.5	95	0.6	43	0.3	16	0.1			156	0.9	143	0.8
	26年	17,495	17,335	15,085	87.0	1,882	10.9	218	1.3	83	0.5	31	0.2	36	0.2			160	0.9	69	0.4
	27年	17,675	17,522	15,385	87.8	1,735	9.9	235	1.3	89	0.5	23	0.1	55	0.3			153	0.9	134	0.8
	28年	16,681	16,524	14,662	88.7	1,553	9.4	204	1.2	71	0.4	17	0.1	17	0.1			157	0.9	66	0.4
	29年	16,513	16,349	14,525	88.8	1,512	9.2	164	1.0	74	0.5	26	0.2	48	0.3			197	1.2	97	0.6
	30年	15,624	15,434	13,569	87.9	1,521	9.9	172	1.1	89	0.6	9	0.1	74	0.5			182	1.2	113	0.7
令和	元年	15,724	15,567	13,817	88.8	1,449	9.3	168	1.1	71	0.5	10	0.1	52	0.3			171	1.1	192	1.2
	2年	15,274	15,097	13,610	90.2	1,213	8.0	127	0.8	54	0.4	23	0.2	70	0.5			177	1.2	194	1.3
	3年	14,431	14,254	12,834	90.0	1,190	8.3	125	0.9	67	0.5	14	0.1	24	0.2			177	1.2	180	1.3
再掲	19才以下	241	239	181	75.7	43	18.0	12	5.0	3	1.3	0	0.0	0	0.0			2	0.8	0	0.0
	35才以上	3,994	3,928	3,583	91.2	293	7.5	32	0.8	9	0.2	2	0.1	9	0.2			66	1.7	37	0.9

※外国人への交付は平成15年度から集計を行った。

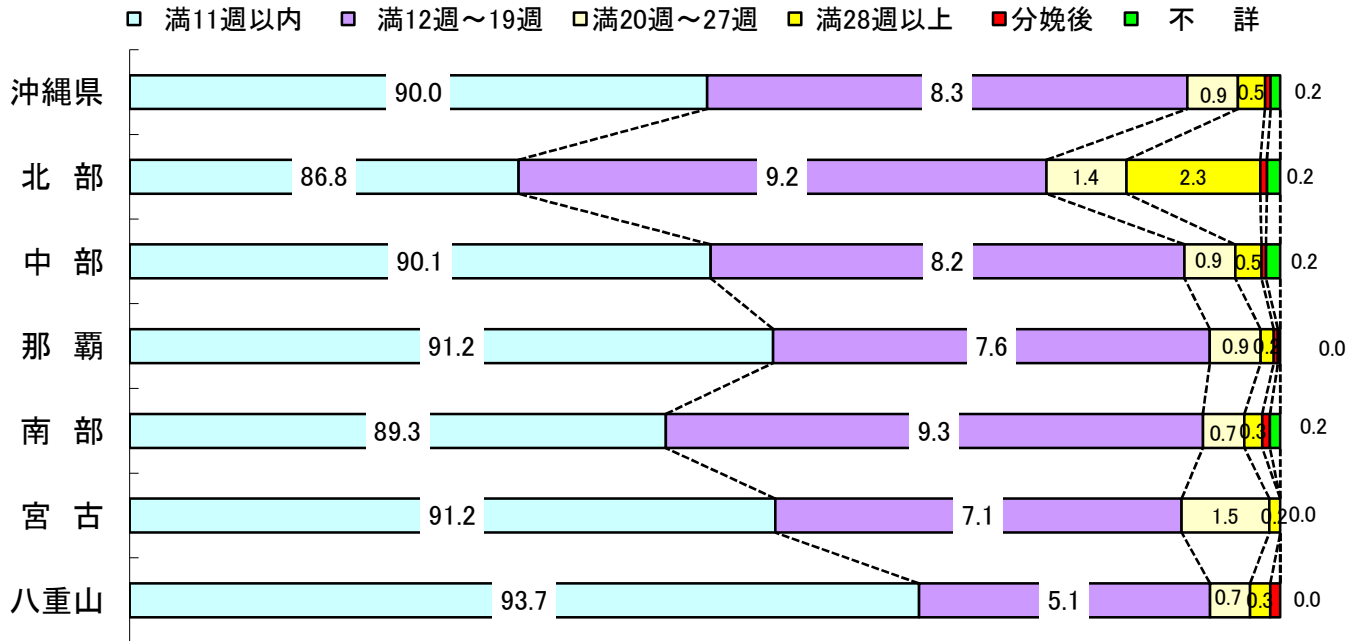
※平成19年度以前の「出生後交付」には、双胎以上への2冊目以降が含まれている。

※平成20・21年度は、「出生後交付」、「双胎以上への交付」を分けて表示している。

※平成22年度からは、「出生後交付」欄を省き、「分娩後交付」と「双胎以上への交付」にて、表示している。

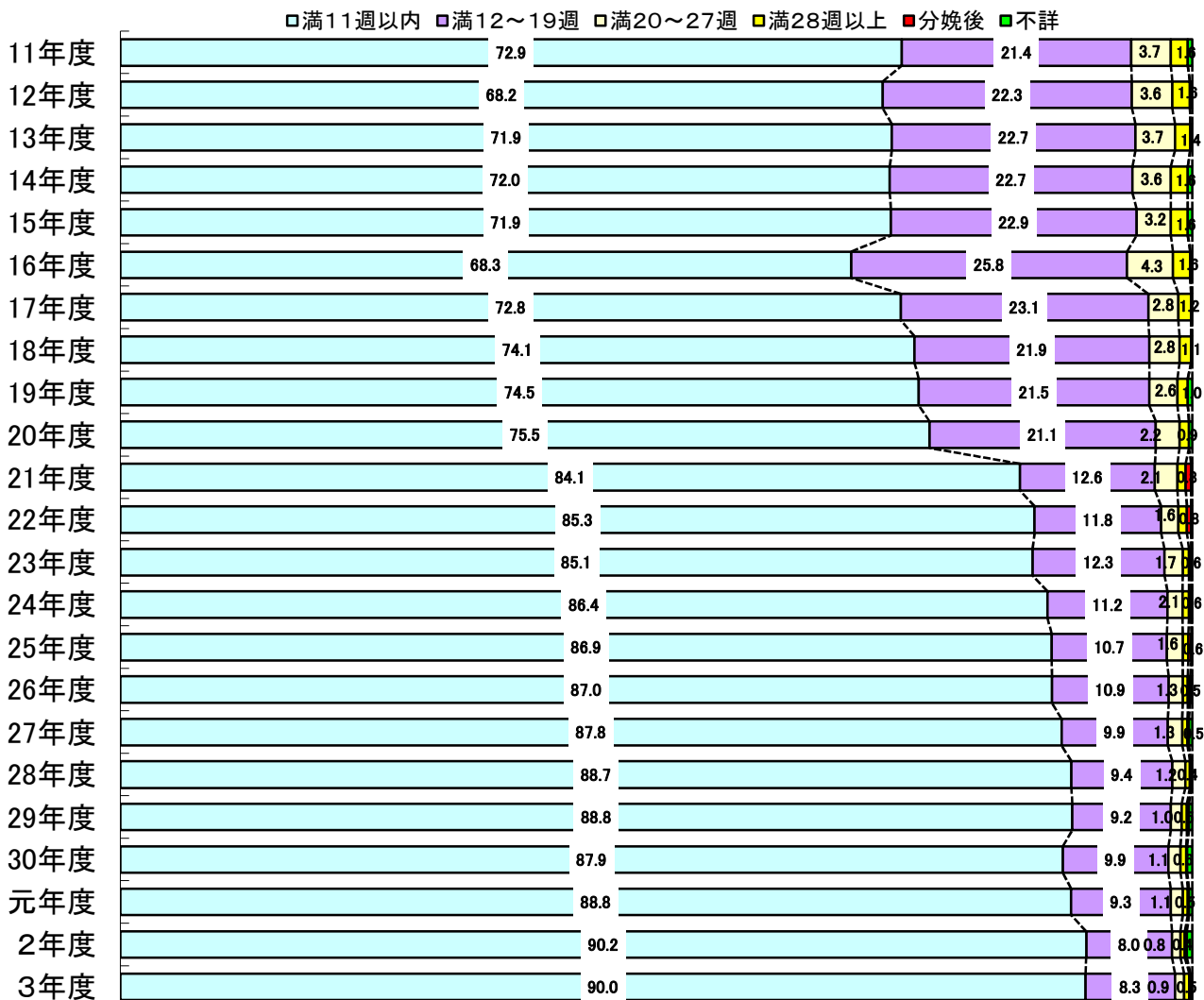
4. 保健所別妊娠届出状況(令和3年度)

(図4-1)



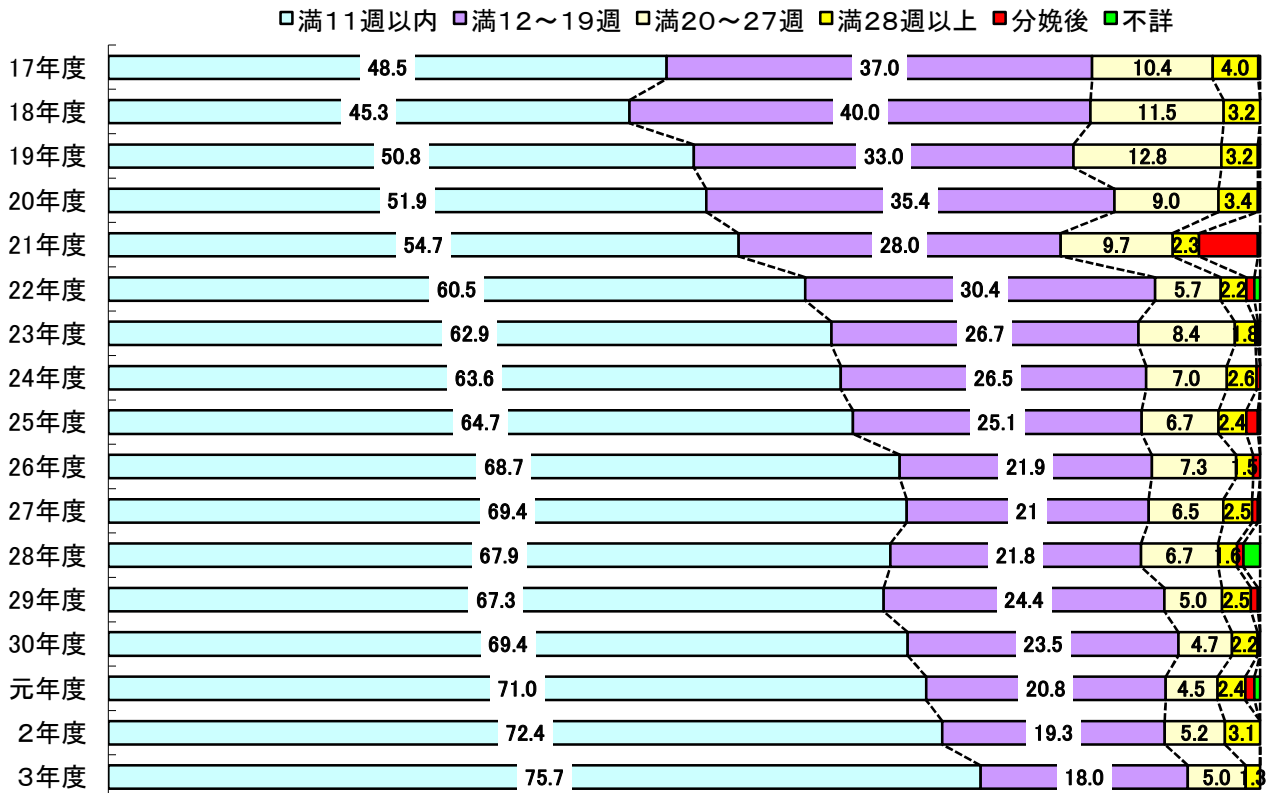
5. 妊娠届出の年次推移

(図4-2)



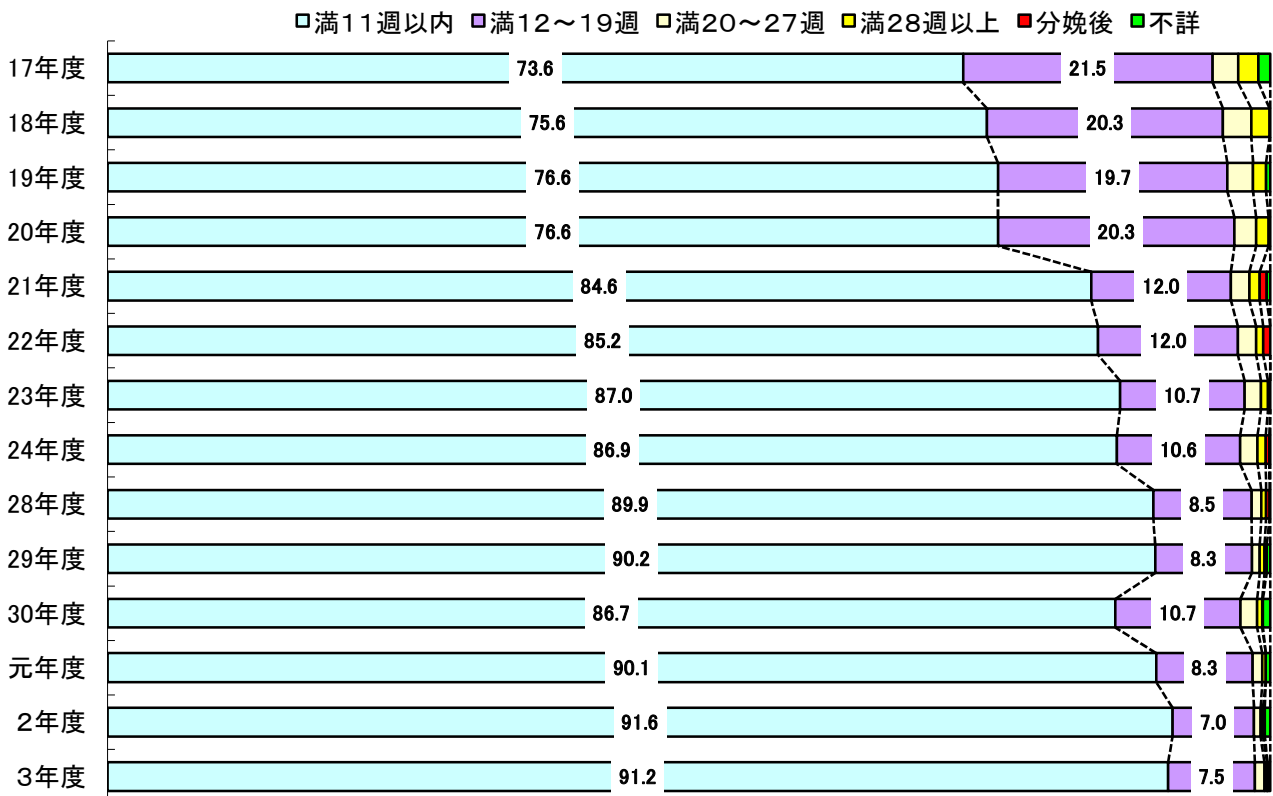
6. 19歳以下の妊娠届出の年次推移

(図4-3)



7. 35歳以上の妊娠届出の年次推移

(図4-4)



8. 市町村別家庭

	訪問指導								乳幼児(計)	
			妊産婦		妊婦		産婦			
	実人員	延人員	実人員	延人員	実人員	延人員	実人員	延人員	実人員	延人員
那覇市	7,182	7,510	1,155	1,376	77	137	1,078	1,239	5,975	6,045
浦添市	1,664	1,701	610	634	9	11	601	623	1,053	1,066
糸満市	739	902	284	376	18	34	266	342	439	503
宜野湾市	813	1,181	386	635	28	36	358	599	410	517
沖縄市	3,316	3,495	1,588	1,679	44	78	1,544	1,601	1,692	1,765
うるま市	2,669	3,269	1,247	1,517	65	95	1,182	1,422	1,349	1,609
名護市	1,326	1,422	617	658	28	41	589	617	688	722
宮古島市	975	1,212	364	451	25	29	339	422	562	701
石垣市	439	515	178	211	17	25	161	186	255	297
豊見城市	1,555	1,585	739	754	6	6	733	748	814	829
南城市	590	640	161	182	2	5	159	177	428	457
国頭村	271	374	42	53	2	4	40	49	188	280
大宜味村	54	70	20	28	0	0	20	28	34	42
東村	22	38	11	19	0	0	11	19	11	19
今帰仁村	283	490	108	195	14	25	94	170	153	235
本部町	206	503	80	183	13	27	67	156	122	304
伊江村	69	79	35	36	4	4	31	32	33	36
伊平屋村	14	16	7	7	0	0	7	7	6	6
伊是名村	19	20	9	9	0	0	9	9	10	11
恩納村	117	130	63	71	20	24	43	47	54	59
宜野座村	143	146	73	73	5	5	68	68	70	73
金武町	196	225	96	109	4	5	92	104	100	116
読谷村	849	906	354	374	7	11	347	363	492	529
嘉手納町	309	331	19	23	2	3	17	20	287	305
北谷町	470	500	243	262	14	14	229	248	222	232
北中城村	280	291	82	87	1	3	81	84	198	204
中城村	463	579	64	113	0	0	64	113	388	452
西原町	347	422	144	191	6	9	138	182	199	227
八重瀬町	614	781	304	420	7	14	297	406	309	360
与那原町	707	708	356	357	2	2	354	355	351	351
南風原町	1,094	1,127	536	557	6	12	530	545	558	570
久米島町	157	164	60	61	4	4	56	57	97	103
渡嘉敷村	16	16	8	8	0	0	8	8	8	8
座間味村	12	16	1	1	0	0	1	1	10	14
粟国村	0	0	0	0	0	0	0	0	0	0
渡名喜村	0	0	0	0	0	0	0	0	0	0
南大東村	20	20	10	10	0	0	10	10	10	10
北大東村	6	9	2	4	1	3	1	1	4	5
多良間村	5	6	1	2	0	0	1	2	4	4
竹富町	108	136	49	65	7	7	42	58	52	60
与那国町	8	8	2	2	0	0	2	2	6	6
計	28,127	31,543	10,108	11,793	438	673	9,670	11,120	17,641	19,132

訪問指導状況※

(表4-4)

種 別									
新生児 (未熟児を除く)		未熟児		乳児 (新生・未熟児除)		幼児		その他 (母子)	
実人員	延人員	実人員	延人員	実人員	延人員	実人員	延人員	実人員	延人員
154	162	26	28	5709	5753	86	102	52	89
182	186	5	5	857	863	9	12	1	1
31	46	10	14	238	269	160	174	16	23
172	183	22	31	177	236	39	67	17	29
418	420	44	44	1080	1121	150	180	36	51
89	111	111	197	978	1050	171	251	73	143
150	154	26	27	460	482	52	59	21	42
119	148	31	32	322	395	90	126	49	60
134	150	8	8	47	54	66	85	6	7
96	96	18	18	696	711	4	4	2	2
156	170	1	1	265	276	6	10	1	1
5	5	3	3	42	45	138	227	41	41
13	14	1	1	16	17	4	10	0	0
1	1	0	0	10	18	0	0	0	0
65	90	6	14	39	58	43	73	22	60
66	148	2	2	16	37	38	117	4	16
13	13	0	0	16	16	4	7	1	7
1	1	0	0	5	5	0	0	1	3
0	0	1	2	9	9	0	0	0	0
27	27	2	2	14	16	11	14	0	0
3	3	0	0	65	65	2	5	0	0
16	16	0	0	76	88	8	12	0	0
242	249	24	24	121	136	105	120	3	3
48	48	2	2	205	208	32	47	3	3
45	46	1	2	166	173	10	11	5	6
78	78	1	1	112	115	7	10	0	0
135	154	8	9	233	269	12	20	11	14
128	134	8	10	40	55	23	28	4	4
46	48	12	15	244	285	7	12	1	1
165	165	19	19	167	167	0	0	0	0
133	134	6	6	404	415	15	15	0	0
56	57	2	2	33	36	6	8	0	0
1	1	0	0	7	7	0	0	0	0
2	2	0	0	6	10	2	2	1	1
0	0	0	0	0	0	0	0	0	0
0	0	0	0	0	0	0	0	0	0
0	0	0	0	10	10	0	0	0	0
2	2	0	0	2	3	0	0	0	0
0	0	0	0	2	2	2	2	0	0
15	16	1	1	31	38	5	5	7	11
2	2	0	0	1	1	3	3	0	0
3,009	3,280	401	520	12,921	13,514	1,310	1,818	378	618

※令和2年度地域保健・健康増進事業報告より

※市町村別家庭訪問指導状況については、データ未公表のため令和2年の総数を掲載しています。(令和5年3月現在)

9. 市町村乳幼児健康診査

	未受診者へのアプローチ方法										記録として残している	未受診理由の件数を分類・集計している	医療機関で受診しているから					
	把握している	他の健診等の受診	電話確認	訪問			予防接種等で確認	その他	保育所で受診しているから				仕事の都合のため					
				有	保健師	母子保健推進員			その他	有			件数	有	件数			
																有	件数	有
合計	40	15	38	29	26	13	7	24	10	35	25	25	110	14	32	25	545	
国頭村	○	-	○	○	-	-	-	-	-	○	○	-	-	○	1	○	1	
大宜味村	○	-	○	○	○	-	-	-	-	○	○	○	4	-	-	-	-	
東村	○	-	○	-	-	-	-	-	-	-	-	○	-	-	-	○	-	
今帰仁村	○	○	○	○	○	-	-	-	○	保育園、保育所との連携	○	○	○	4	-	-	-	
本部町	○	○	○	○	○	-	看護師、助産師	-	-	-	○	○	○	6	-	-	-	
名護市	○	-	○	○	○	○	-	○	-	-	○	-	○	-	-	-	○	
伊江村	○	-	○	○	○	-	-	○	○	保育所巡回	○	○	-	-	-	-	-	
伊平屋村	○	-	○	-	-	-	-	○	-	-	○	○	○	1	-	-	-	
伊是名村	○	-	○	○	○	-	-	○	-	-	○	○	-	-	-	-	-	
恩納村	○	○	○	○	○	-	-	○	-	-	○	-	-	-	-	-	○	
宜野座村	○	-	○	-	-	-	-	○	-	-	○	○	-	-	-	-	○	
金武町	○	○	○	○	-	○	地区担当保健師	-	○	-	○	○	○	1	-	-	○	
うるま市	○	-	○	○	○	-	助産師	-	-	-	○	○	○	1	○	20	○	
沖縄市	○	-	-	-	-	-	-	-	○	コロナのため従来の訪問未実施。その他の母子保健事業にて把握した際に受診勧奨実施。	○	従来は実施。R3年度未受診訪問を実施できなかったため。	○	-	○	-	○	
読谷村	○	-	○	○	○	○	看護師	○	-	-	○	○	-	○	1	○	4	
嘉手納町	○	-	○	○	○	○	-	-	-	-	○	○	-	-	-	-	○	
北谷町	○	○	○	○	○	-	-	○	○	携帯ショートメール確認	○	-	○	-	○	-	○	
北中城村	○	○	○	○	○	○	-	○	○	保育所等へ状況確認	○	○	○	12	-	-	○	
中城村	○	-	○	○	○	○	-	○	-	-	○	○	○	1	-	-	○	
宜野湾市	○	-	○	○	○	○	-	-	-	-	○	○	○	-	○	-	○	
那覇市	○	○	○	○	○	○	-	○	-	-	○	○	○	3	○	4	○	
浦添市	○	○	○	○	○	○	助産師	○	-	-	○	○	○	15	-	-	○	
久米島町	○	-	-	-	-	-	-	-	○	集団乳幼児健診などで呼びかけ	○	-	○	-	-	-	-	
渡嘉敷村	○	-	○	-	-	-	-	○	-	-	-	○	-	-	-	-	-	
座間味村	○	○	○	-	-	-	-	-	-	-	○	○	-	-	-	-	-	
粟国村	-	-	○	-	-	-	-	-	-	-	○	-	-	-	-	-	-	
渡名喜村	○	○	○	○	○	-	-	○	-	-	○	○	-	-	-	-	-	
南大東村	○	-	○	-	-	-	-	-	-	-	-	-	-	-	-	-	-	
北大東村	○	○	○	○	○	-	-	○	-	-	-	-	-	-	-	-	-	
西原町	○	-	-	○	○	○	-	-	-	-	○	-	○	-	○	-	○	
豊見城市	○	○	○	○	-	-	-	○	○	-	○	-	○	-	○	-	○	
糸満市	○	-	○	-	-	-	-	○	-	-	-	-	-	-	○	-	○	
南城市	○	○	○	○	○	-	管理栄養士	○	-	-	○	○	○	28	-	-	○	
与那原町	○	-	○	-	-	-	-	○	-	-	○	○	○	4	○	1	○	
八重瀬町	○	-	○	○	○	-	-	○	-	-	-	-	○	-	○	-	○	
南風原町	○	○	○	○	○	○	-	○	-	-	○	○	○	4	○	5	○	
宮古島市	○	-	○	○	○	○	看護師	-	○	関係機関との情報共有	○	-	○	-	○	-	○	
多良間村	○	-	○	-	-	-	-	○	-	-	○	-	-	-	-	-	-	
石垣市	○	-	○	○	○	○	-	-	-	-	○	○	○	26	-	-	○	
竹富町	○	○	○	○	○	-	-	○	○	育児相談	○	-	○	-	-	-	-	
与那国町	○	-	○	○	○	-	-	○	-	-	○	○	-	-	-	-	-	

における未受診者把握状況

(表4-5)

未受診理由															計	その他(理由)	受診拒否や居住 実態不明による 未受診があった 場合、児童虐待 担当部署に報告 している	
親が体調 不良のため		児が体調 不良のため		里帰りして いたため		私用のため		忘れていた		受診拒否		居住実態が 把握できない ため		その他				
有	件数	有	件数	有	件数	有	件数	有	件数	有	件数	有	件数	有				件数
21	66	31	246	22	58	22	114	23	97	14	71	4	5	21	1322	2,666		31
-	-	-	-	-	-	-	-	-	-	○	4	-	-	-	-	6	-	○
○	1	-	-	-	-	-	-	○	3	-	-	-	-	○	1	9	姉妹の発熱の為	-
-	-	○	-	-	-	-	-	-	-	-	-	-	-	-	-	0	-	○
-	-	○	2	-	-	-	-	-	-	○	1	-	-	○	2	9	他市町村へ転出	○
○	2	○	13	-	-	○	3	○	1	○	1	-	-	○	5	31	兄弟体調不良、母が出産近い、コロナ感染不安	○
○	-	○	-	○	-	-	-	○	-	○	-	-	-	-	-	0	-	-
○	1	○	4	-	-	○	3	○	2	-	-	-	-	-	-	10	-	○
-	-	-	-	-	-	-	-	-	-	-	-	-	-	-	-	1	-	○
-	-	○	2	-	-	-	-	-	-	-	-	-	-	-	-	2	-	○
-	-	○	-	-	-	-	-	○	-	○	-	-	-	-	-	0	-	○
○	2	○	20	-	-	○	1	○	2	-	-	-	-	○	40	70	理由不明、濃厚接触者	○
○	2	○	5	○	1	○	2	○	4	-	-	-	-	○	14	30	離乳食実習・歯科健診・健診後事後教室・思春期 保健事業等	○
○	5	○	25	○	0	○	8	○	39	○	5	○	2	○	81	237	コロナの影響や米軍基地内で受診しているため	○
○	-	○	-	○	-	○	-	○	-	-	-	-	-	-	-	0	-	○
○	1	○	12	-	-	-	-	-	-	-	-	-	-	○	19	37	忙しかった、コロナが心配、基地内で受ける	○
○	13	○	61	○	3	○	11	○	8	○	3	-	-	○	85	210	covid濃厚接触者に該当、OPE入院中、主治医の指示、目 にちや時間を間違えた、兄弟の体調不良、通知見ていな い、風呂、蒸気で受けた	-
○	-	○	-	○	-	-	-	-	-	○	-	○	-	○	-	0	基地内で健診を受けているため	○
-	-	-	-	○	1	○	4	-	-	-	-	○	3	○	6	31	多課でフォロー中、コロナ関連など	○
○	6	○	37	○	1	○	42	○	5	-	-	-	-	○	18	143	兄弟の預け先無し、PCR検査受検中、濃厚接触者 のため自宅待機	○
○	-	○	-	○	-	○	-	○	-	-	-	-	-	○	-	0	住所をおいて、外国や他市町村にいる等	○
○	1	○	4	○	2	○	2	○	1	-	-	-	-	○	514	550	コロナが心配だったから、土日しか休みがないた め、他 詳細不明多数	○
○	1	○	5	○	1	○	13	○	6	-	-	-	-	○	56	117	忙しかった。コロナの為、受診をためらった。 他 市町村で受診済み等	○
-	-	-	-	-	-	-	-	-	-	-	-	-	-	-	-	0	-	-
-	-	-	-	○	1	-	-	-	-	-	-	-	-	-	-	1	-	○
-	-	-	-	○	1	-	-	-	-	-	-	-	-	-	-	1	-	-
-	-	-	-	-	-	-	-	-	-	-	-	-	-	-	-	0	-	-
-	-	-	-	-	-	-	-	-	-	-	-	-	-	○	-	0	毎年未受診者がいない為	-
-	-	○	1	-	-	○	1	-	-	-	-	-	-	-	-	2	-	-
-	-	○	1	-	-	○	1	-	-	-	-	-	-	-	-	2	-	-
○	-	○	-	-	-	○	-	○	-	○	-	○	-	○	-	0	新型コロナウイルス感染症が怖い為	○
○	-	○	-	○	-	○	-	○	-	-	-	-	-	-	-	0	-	○
-	-	○	-	-	-	○	-	○	-	-	-	-	-	○	-	0	重度心身障がい等疾病治療で医療機関フォロー 中のため	○
-	-	○	5	○	-	○	5	○	6	○	13	-	-	○	57	144	-	○
○	4	○	27	○	5	○	11	○	12	○	6	-	-	○	14	99	-	○
-	-	○	-	-	-	-	-	○	-	-	-	-	-	-	-	0	-	○
-	-	○	20	○	2	○	3	○	7	-	-	-	-	○	97	192	コロナ感染症対策が不安だった、受けなくても良いと思っ ていた等	○
○	-	○	-	○	-	○	-	○	-	-	-	-	-	-	-	0	-	○
-	-	○	2	○	1	-	-	-	-	-	-	-	-	-	-	3	-	-
○	27	○	-	○	37	-	-	-	-	○	38	-	0	○	313	722	転入・転出、連絡取れずなど	○
○	-	○	-	○	-	-	-	-	-	-	-	-	-	-	-	0	-	○
-	-	-	-	○	2	○	4	○	1	-	-	-	-	-	-	7	-	○

10.市町村母子保健推進員活動事業(令和3年度)

(表4-6)

	母子保健推進員数					開催数		母子保健推進員活動件数(延べ件数)											計	その他内容	沖縄県母子保健推進員連絡協議会入会(○)
	助産師	保健師	看護師	その他	計	定例会	研修会	生後4ヶ月までの全戸訪問(こんにちは赤ちゃん事業)	乳幼児健康診査等の未受診者に対する受診の勧奨	妊産婦の届出の動行	各種申請の相談指導	母子保健の問題点の把握	乳幼児健診の補助	両親学級等の補助	その他						
合計	5	2	22	562	591	185	38	3,618	986	3	-	61	2,192	61	1,530	8,674	21				
国頭村	-	-	-	10	10	2	-	-	5	-	-	-	5	-	4	16	幼児歯科健診受診勧奨(3回)、離乳食教室参加奨励(1回)	-			
大宜味村	-	-	-	5	5	10	1	16	5	-	-	1	4	2	-	39	-				
東村	-	-	-	6	6	-	-	-	-	-	-	-	12	-	-	12	-				
今帰仁村	-	-	-	16	16	-	-	-	-	-	-	-	11	-	3	14	母親学級の応援	-			
本部町	-	-	-	14	14	-	-	-	-	-	-	-	12	-	-	12	-				
名護市	-	2	1	44	47	4	-	68	58	-	-	5	95	-	2	232	離乳食実習(調理・託児)	○			
伊江村	-	-	-	8	8	-	1	-	-	-	-	-	3	-	2	6	離乳食教室の補助	-			
伊平屋村	-	-	-	3	3	3	-	3	-	-	-	-	14	-	27	47	産前産後サポート事業の運営・相談役	-			
伊是名村	-	-	-	4	4	2	-	-	-	-	-	-	3	-	5	10	わくわく親子デー	-			
恩納村	-	-	-	15	15	8	-	68	-	-	-	-	15	2	-	93	-	-			
宜野座村	-	-	-	14	14	8	-	19	34	-	-	-	18	22	287	388	妊婦訪問、乳幼児健診案内	-			
金武町	2	-	-	6	8	4	-	-	32	-	-	-	16	1	12	65	離乳食実習・乳幼児健診後の事後教室・思春期保健体験学習等	-			
うるま市	2	-	4	-	6	5	1	-	-	-	-	-	36	-	-	42	-	○			
沖縄市	-	-	3	40	43	6	3	124	-	-	-	-	267	-	14	414	離乳食教室、産前・産後サポート事業託児	○			
読谷村	-	-	-	25	25	8	-	6	58	-	-	-	151	-	-	223	-	-			
嘉手納町	-	-	-	15	15	6	-	53	-	-	-	-	32	-	-	91	-	-			
北谷町	-	-	-	21	21	6	3	-	-	-	-	-	36	3	12	60	育児学級、ツインズくらぶ、健診事後教室	-			
北中城村	-	-	2	13	15	12	3	118	103	-	-	2	82	-	31	351	離乳食実習の補助、もし歯のない子表彰式補助	-			
中城村	-	-	-	16	16	8	-	200	6	-	-	24	32	-	3	273	離乳食教室	-			
宜野湾市	-	-	-	29	29	4	4	1,332	142	-	-	-	81	-	35	1,598	-	○			
那覇市	-	-	-	21	21	4	1	-	122	-	-	-	-	-	3	130	沖縄福祉保育専門学校生への講話及び赤ちゃん抱っこ体験、沖縄看護大学看護実習講座のゲストスピーカー、なほ健康フェア	○			
浦添市	-	-	-	33	33	7	-	488	197	-	-	28	304	-	40	1,064	ベビースクール、健診事後教室	○			
久米島町	-	-	-	-	-	-	-	-	-	-	-	-	-	-	-	-	-	-			
渡嘉敷村	-	-	-	3	3	10	-	-	3	3	-	-	3	-	-	19	-	○			
座間味村	-	-	-	3	3	-	-	4	-	-	-	-	6	-	-	10	-	○			
粟国村	-	-	-	-	-	-	-	-	-	-	-	-	-	-	-	-	-	-			
渡名喜村	-	-	-	1	1	-	-	-	-	-	-	-	-	-	2	2	フッ素塗布事業	○			
南大東村	-	-	-	1	1	-	-	1	-	-	-	-	1	1	1	4	すくすく広場【母子の居場所づくり】開催	○			
北大東村	-	-	-	4	4	2	-	-	-	-	-	-	2	-	-	4	-	-			
西原町	-	-	-	19	19	5	1	19	17	-	-	1	110	-	10	163	親子療育事業の補助	○			
豊見城市	1	-	1	19	21	6	6	30	-	-	-	-	36	-	-	78	-	○			
糸満市	-	-	-	27	27	6	1	225	-	-	-	-	179	-	-	411	-	○			
南城市	-	-	-	29	29	6	-	90	-	-	-	-	72	-	32	200	婦人がん検診の補助、集団健診の補助	○			
与那原町	-	-	1	13	14	3	1	85	-	-	-	-	34	-	-	123	-	○			
八重瀬町	-	-	3	11	14	5	-	-	-	-	-	-	38	-	16	59	離乳食実習前期 産後ヨガ	○			
南風原町	-	-	-	24	24	7	7	486	202	-	-	-	169	16	-	887	-	-			
宮古島市	-	-	3	28	31	5	3	-	-	-	-	-	63	-	4	75	赤ちゃん広場の補助	○			
多良間村	-	-	-	2	2	-	1	-	-	-	-	-	-	2	-	3	-	○			
石垣市	-	-	4	8	12	11	-	168	2	-	-	-	224	12	-	417	-	○			
竹富町	-	-	-	7	7	1	-	5	-	-	-	-	18	-	5	29	乳幼児相談の補助	○			
与那国町	-	-	-	5	5	11	1	10	-	-	-	-	8	-	980	1,010	予防接種の補助、就学前児童科健診の補助、母子保健推進員広報紙の作成・配布、乳幼児相談事業の計測	○			

※母子保健推進員活動件数に関しては、各市町村で把握、集計された件数を掲載している。
令和4年10月沖縄県地域保健課調べ

11. 妊産婦栄養強化事業

(表4-7)

事項 保健所 市町村	支給実人員						合計	牛乳又は粉乳以外 で支給しているもの (その他)について
	妊産婦			乳幼児				
	牛乳	粉乳	その他	牛乳	粉乳	その他		
総数		1			28		29	
北部保健所	-	-	-	-	-	-	-	
国頭村	-	-	-	-	-	-	-	
大宜味村	-	-	-	-	-	-	-	
東村	-	-	-	-	-	-	-	
今帰仁村	-	-	-	-	-	-	-	
本部町	-	-	-	-	-	-	-	
名護市	-	-	-	-	-	-	-	
伊江村	-	-	-	-	-	-	-	
伊平屋村	-	-	-	-	-	-	-	
伊是名村	-	-	-	-	-	-	-	
中部保健所	-	1	-	-	9	-	10	
恩納村	-	-	-	-	-	-	-	
宜野座村	-	-	-	-	1	-	1	
金武町	-	-	-	-	-	-	-	
うるま市	-	-	-	-	5	-	5	
沖縄市	-	-	-	-	-	-	-	
読谷村	-	-	-	-	-	-	-	
嘉手納町	-	-	-	-	-	-	-	
北谷町	-	-	-	-	-	-	-	
北中城村	-	-	-	-	-	-	-	
中城村	-	-	-	-	-	-	-	
宜野湾市	-	1	-	-	3	-	4	
那覇市保健所	-	-	-	-	-	-	-	
那覇市	-	-	-	-	-	-	-	
南部保健所	-	-	-	-	10	-	10	
浦添市	-	-	-	-	-	-	-	
久米島町	-	-	-	-	-	-	-	
渡嘉敷村	-	-	-	-	-	-	-	
座間味村	-	-	-	-	-	-	-	
粟国村	-	-	-	-	-	-	-	
渡名喜村	-	-	-	-	-	-	-	
南大東村	-	-	-	-	-	-	-	
北大東村	-	-	-	-	-	-	-	
西原町	-	-	-	-	-	-	-	
豊見城市	-	-	-	-	○	-	-	
糸満市	-	-	-	-	-	-	-	
南城市	-	-	-	-	1	-	1	
与那原町	-	-	-	-	6	-	6	
八重瀬町	-	-	-	-	3	-	3	
南風原町	-	-	-	-	-	-	-	
宮古保健所	-	-	-	-	-	-	-	
宮古島市	-	-	-	-	-	-	-	
多良間村	-	-	-	-	-	-	-	
八重山保健所	-	-	-	-	9	-	9	
石垣市	-	-	-	-	9	-	9	
竹富町	-	-	-	-	-	-	-	
与那国町	-	-	-	-	-	-	-	

沖縄県地域保健課調べ

12. 母親学級及び両親学級等の事業内容

(表4-8)

項目 保健所 市町村	食育の ための実習		分娩準備の ための実習		母乳保育普及 のための実習		育児実習		母と子の 遊びと運動		その他		
	回数	人数	回数	人数	回数	人数	回数	人数	回数	人数	回数	人数	内容
総 数	95	579	57	328	53	298	69	371	39	324	121	1,849	
北部保健所	16	18	12	7	13	13	12	5	-	-	6	23	
国頭村	1	5	-	-	-	-	-	-	-	-	-	-	
大宜味村	3	8	-	-	-	-	-	-	-	-	1	-	
東村	-	-	-	-	-	-	-	-	-	-	-	-	
今帰仁村	-	-	-	-	1	8	-	-	-	-	2	-	離乳食実習の年2回計画していたが、まん 延防止期間と重なり、感染拡大を懸念し実 施できなかった。
本部町	12	5	12	7	12	5	12	5	-	-	-	-	
名護市	-	-	-	-	-	-	-	-	-	-	-	-	
伊江村	-	-	-	-	-	-	-	-	-	-	3	11	ブレマCafé
伊平屋村	-	-	-	-	-	-	-	-	-	-	-	-	
伊是名村	-	-	-	-	-	-	-	-	-	-	-	-	
中部保健所	45	329	36	252	40	285	43	227	25	194	53	1,301	
恩納村	2	16	2	16	2	16	2	16	-	-	2	16	骨盤ケア
宜野座村	2	6	-	-	-	-	1	5	-	-	5	8	6-7か月赤ちゃん相談
金武町	5	31	-	-	-	-	1	1	3	18	-	-	
うるま市	-	-	-	-	-	-	-	-	-	-	-	-	
沖繩市	8	51	15	77	15	77	28	125	22	176	4	25	産後ママ、歯の教室
読谷村	1	2	4	22	4	18	4	23	-	-	5	22	妊婦のための実習。
嘉手納町	-	-	-	-	-	-	-	-	-	-	-	-	
北谷町	15	125	3	12	7	49	7	57	-	-	3	32	妊婦体操、ストレッチ、骨盤ケア
北中城村	-	-	-	-	-	-	-	-	-	-	7	13	保健師、助産師による妊娠期の過ごし方や 出産についての情報提供、SATシステムを 用いた栄養バランスチェック・栄養指導、母親同 士の交流など
中城村	-	-	-	-	-	-	-	-	-	-	-	-	
宜野湾市	12	98	12	125	12	125	-	-	-	-	27	1,185	母子健康相談・思春期保健学習
那覇市保健所	-	-	-	-	-	-	-	-	-	-	-	-	
那覇市	-	-	-	-	-	-	-	-	-	-	-	-	
南部保健所	26	198	-	-	-	-	-	-	10	99	21	175	
浦添市	4	56	-	-	-	-	-	-	-	-	3	46	マタニティスクール
久米島町	-	-	-	-	-	-	-	-	-	-	-	-	
渡嘉敷村	-	-	-	-	-	-	-	-	-	-	-	-	
座間味村	-	-	-	-	-	-	-	-	-	-	-	-	
粟国村	-	-	-	-	-	-	-	-	-	-	-	-	
渡名喜村	-	-	-	-	-	-	-	-	-	-	-	-	
南大東村	-	-	-	-	-	-	-	-	-	-	-	-	
北大東村	-	-	-	-	-	-	-	-	-	-	-	-	
西原町	-	-	-	-	-	-	-	-	5	71	6	42	ベビースクール及びオンラインベビースク ールの離乳食教室として実施。
豊見城市	5	66	-	-	-	-	-	-	-	-	-	-	
糸満市	-	-	-	-	-	-	-	-	-	-	-	-	事業計画としては「食育のための実習6回」 「分娩のための実習4回」「育児実習6回」を 計画していたがコロナのためすべて中止と なった。
南城市	-	-	-	-	-	-	-	-	-	-	-	-	
与那原町	-	-	-	-	-	-	-	-	-	-	-	-	
八重瀬町	17	76	-	-	-	-	-	-	5	28	12	87	産後ヨガ・妊産婦交流会
南風原町	-	-	-	-	-	-	-	-	-	-	-	-	
宮古保健所	-	-	-	-	-	-	4	46	4	31	32	308	
宮古島市	-	-	-	-	-	-	4	46	4	31	32	308	マタニティスクール
多良間村	-	-	-	-	-	-	-	-	-	-	-	-	
八重山保健所	8	34	9	69	-	-	10	93	-	-	9	42	
石垣市	8	34	9	69	-	-	10	93	-	-	9	42	0
竹富町	-	-	-	-	-	-	-	-	-	-	-	-	
与那国町	-	-	-	-	-	-	-	-	-	-	-	-	

沖縄県地域保健課調べ

13. 産婦健康診査の実施

	産婦健康診査について															
	産婦健康診査の実施件数				EPDS9点以上		産婦健康診査後フォロー		産後ケア事業によるフォロー						精神科・心療内科 と連携した件数	その他の フォロー
	1回目		2回目		実施	件数	実施	件数	宿泊型		デイサービス型		アウトリーチ型			
	実施	件数	実施	件数					実施	件数	実施	件数	実施	件数	実施	件数
総計	31	11,447	30	10,568	23	1,183	20	993	19	91	22	1,013	25	399	36	93
北部保健所	7	580	7	702	3	49	2	175	6	5	6	223	6	13	-	2
国頭村	-	-	-	-	-	-	-	-	-	-	-	-	-	-	-	-
大宜味村	-	-	-	-	-	-	-	-	-	-	-	-	-	-	-	-
東 村	○	10	○	13	-	-	-	-	-	-	-	-	-	-	-	-
今帰仁村	○	44	○	66	-	-	○	108	○	1	○	107	○	-	-	-
本部町	○	79	○	93	○	2	-	-	○	2	○	66	○	11	-	-
名護市	○	416	○	492	○	46	○	67	○	0	○	19	○	1	-	2
伊江村	○	19	○	21	○	1	-	-	○	1	○	29	○	1	-	-
伊平屋村	○	4	○	7	-	-	-	-	○	1	○	2	○	-	-	-
伊是名村	○	8	○	10	-	-	-	-	○	-	○	-	○	-	-	-
中部保健所	10	4,238	9	3,202	10	468	9	465	9	44	9	628	10	242	18	66
恩納村	○	60	○	65	○	14	○	15	-	-	-	-	○	15	-	-
宜野座村	○	46	○	51	○	3	○	3	○	-	○	-	○	-	-	-
金武町	○	72	○	75	○	4	○	77	○	-	○	-	○	1	-	-
うるま市	○	1,052	○	1,179	○	130	○	146	○	19	○	387	○	175	7	-
沖縄市	○	1,393	○	1,270	○	157	○	90	○	17	○	191	○	36	11	2
読谷村	-	-	-	-	-	-	-	-	-	-	-	-	-	-	-	-
嘉手納町	○	92	○	81	○	16	-	-	○	3	○	23	○	2	-	-
北谷町	○	196	○	164	○	26	○	2	○	1	○	11	○	4	-	-
北中城村	○	71	○	74	○	15	○	13	○	2	○	9	○	4	-	-
中城村	○	227	○	243	○	21	○	64	○	1	○	6	○	4	-	64
宜野湾市	○	1,029	-	-	○	82	○	55	○	1	○	1	○	1	-	-
那覇市保健所	1	2,414	1	2,420	1	254	1	76	-	-	-	-	1	5	3	-
那覇市	○	2,414	○	2,420	○	254	○	76	-	-	-	-	○	5	3	-
南部保健所	10	3,320	10	3,535	6	347	6	241	1	1	4	76	6	135	12	-
浦添市	○	1,097	○	1,084	○	145	○	145	-	-	○	62	○	51	5	0
久米島町	○	61	○	49	○	3	-	-	○	1	○	1	○	-	-	-
渡嘉敷村	○	4	○	3	-	-	-	-	-	-	-	-	-	-	-	-
座間味村	○	5	○	5	-	-	-	-	-	-	-	-	-	-	-	-
粟国村	-	-	-	-	-	-	-	-	-	-	-	-	-	-	-	-
渡名喜村	-	-	-	-	-	-	-	-	-	-	-	-	-	-	-	-
南大東村	○	12	○	12	-	-	○	12	-	-	-	-	-	-	-	-
北大東村	○	-	○	-	-	-	-	-	-	-	-	-	-	-	-	-
西原町	-	-	-	-	-	-	-	-	-	-	-	-	-	-	-	-
豊見城市	○	776	○	728	○	79	○	27	-	-	-	-	○	58	3	-
糸満市	○	650	○	603	○	45	○	8	-	-	○	8	○	19	-	-
南城市	○	409	○	758	○	39	○	39	-	-	-	-	○	2	-	0
与那原町	-	-	-	-	-	-	-	-	-	-	-	-	-	-	-	-
八重瀬町	○	306	○	293	○	36	○	10	-	-	○	5	-	-	4	-
南風原町	-	-	-	-	-	-	-	-	-	-	-	-	○	5	-	-
宮古保健所	1	456	1	368	1	34	1	31	1	25	1	14	0	-	1	25
宮古島市	○	456	○	368	○	34	○	31	○	25	○	14	-	-	1	25
多良間村	-	-	-	-	-	-	-	-	-	-	-	-	-	-	-	-
八重山保健所	2	439	2	341	2	31	1	5	2	16	2	72	2	4	2	-
石垣市	○	372	○	341	○	26	-	-	○	4	○	52	○	4	1	-
竹富町	○	67	○	-	○	5	○	5	○	12	○	20	○	-	1	-
与那国町	-	-	-	-	-	-	-	-	-	-	-	-	-	-	-	-

及び産後うつ病の把握状況

市町村調査様式別紙6

(表4-9)

(表4-31)

産後うつ病について											
市町村 把握人数 ※疑いを 含む	精神科、心 療内科ク リニック等を受 診している人	診断された 人数	個別支援 実施人数	産後うつ病を把握したきっかけ					その他	内容	産後うつ病の方に対する現在行われている支援の内容
				医療機 関 から紹	妊婦の 時 から	本人か らの相 談	産婦健 康 診査				
98	50	31	105	11	11	7	2	2	-	-	
-	-	-	-	0	0	0	0	0	-	-	
-	-	-	-	-	-	-	-	-	-	現在対象者がいないが、いた場合は関係機関と連携しながら保健師による個別支援を行う。	
-	-	-	-	-	-	-	-	-	-	-	
-	-	-	-	-	-	-	-	-	-	-	
0	0	0	0	-	-	-	-	-	-	出産までに、母子手帳交付時の面談を実施した母子保健コーディネーターが何度か接点を持ち、信頼関係の構築を図る。必要時、妊婦の夫やその他家族の調整も行う。 産後ケア事業、養育支援訪問事業を活用する。	
-	-	-	-	-	-	-	-	-	-	産婦人科、精神科への同伴受診、訪問看護調整、福祉サービスの紹介、申請同行、子育て環境整備	
-	0	0	0	-	-	-	-	-	-	・保健師による訪問指導 ・産婦や精神疾患を抱える方の支援を得意としている訪問看護ステーションの活用促し ・産後ケアの紹介	
-	-	-	-	-	-	-	-	-	-	-	
-	-	-	-	-	-	-	-	-	-	-	
-	-	-	-	-	-	-	-	-	-	-	
26	8	2	23	3	3	1	0	0	-	-	
4	0	0	4	-	-	-	-	-	-	産後ケア事業、養育支援訪問事業の活用。保健師による訪問等	
3	3	0	0	-	-	-	-	-	-	-	
1	1	0	1	-	○	-	-	-	-	-	
2	2	2	2	○	○	-	-	-	-	保健師・助産師による訪問支援、ヘルパー導入(養育支援・居宅介護)、ファミリーサポートセンターや保育所入所等の育児サービスの調整、医療機関との連携。	
13(新規9)	12(新規9)	3(新規1)	12(新規10)	○	○	○	-	-	-	産後ケア、医療機関案内、定期訪問、訪問看護調整、保育所入所案内(早めの、診断書で)、養育支援訪問調整	
-	-	-	-	-	-	-	-	-	-	-	
-	-	-	-	-	-	-	-	-	-	-	
1	-	-	1	-	-	-	-	-	-	-	
-	-	-	-	-	-	-	-	-	-	-	
15	2	0	15	-	-	-	-	-	-	保健師・助産師等専門職による訪問支援 養育支援訪問 福祉サービスへのつなぎなど	
33(26)	7(3)	4(2)	33(26)	○	-	-	-	-	-	産後うつは改善し、現在内服なし。数ヶ月に1回の訪問で状況確認。	
20	12	8	20	1	1	1	0	1	-	-	
20	12	8	20	○	○	○	-	○	他市町村からの支援依頼	保健師が訪問し本人の精神状態、養育状況の把握を行い、状況に応じて精神科・心療内科の情報提供を行う。また、受診に際しては、精神科・心療内科との事前調整や関係機関調整を行い、支援者がいない場合は、受診に同伴することもある。養育状況によっては、育児支援家庭訪問事業等の紹介・導入や保育所入所等、関係課と連携調整し支援を行う。産後しばらくは、産婦の精神状態の確認のため、訪問や電話等による相談支援を継続している。	
42	26	18	52	6	6	4	2	1	-	-	
4	4	4	4	○	-	○	-	-	-	-	
-	-	-	-	-	-	-	-	-	-	-	
-	-	-	-	-	-	-	-	-	-	-	
-	-	-	-	-	-	-	-	-	-	-	
-	-	-	-	-	-	-	-	-	-	-	
-	-	-	-	○	○	○	○	-	-	-	
-	-	-	-	-	-	-	-	-	-	年3回 心理士による個別カウンセリング	
-	-	-	-	-	-	-	-	-	-	臨床心理士・精神科医の巡回診療の案内を行い、希望があれば調整。	
10	2	1	10	-	-	-	-	○	転入元市町村からの連絡	必要に応じて相談支援、医療機関との調整等を行っている。	
	10	5	15	○	○	○	○	-	-	地区担当保健師による個別支援(定期的な電話連絡、訪問など)、養育訪問支援、産後ケアなどのサービス導入。	
10	3	2	5	○	○	-	-	-	-	-	
4	3	2	4	○	○	-	-	-	-	-	
4	2	1	4	-	○	-	-	-	-	要体協と協力しながら訪問や電話等での支援を行っている	
3	1	2	3	-	○	○	-	-	-	-	
7	1	1	7	○	-	-	-	-	-	-	
6	-	-	6	0	0	0	0	0	-	-	
6	-	-	6	-	-	-	-	-	-	・診療の付き添い ・産後ケア利用案内 ・電話や訪問等による定期的な面談で状況を把握。また、児の計測を実施するなどして継続的な地区フォローを実施。	
-	-	-	-	-	-	-	-	-	-	-	
4	4	3	4	1	1	1	0	0	-	-	
3	3	3	3	○	-	○	-	-	-	訪問、電話相談、病院への同行受診、等。	
1	1	-	1	-	○	-	-	-	-	・関係機関との情報共有 ・保健師による継続訪問と電話相談の実施	
-	-	-	-	-	-	-	-	-	-	-	

14. 子ども・子育て支援交付金等について

(表4-10)

取組内容 保健所 市町村	総 数	子育て支援交付金						一般財源化された事業			その他	母子健康包括支援センター		
		特定事業					その他	(7) 子 育 て 支 援 ネ ッ ト ワ ー ク 事 業	(8) 子 ど も の 事 故 防 止 強 化 事 業	(9) 思 春 期 保 健 対 策 等 の 推 進	(10) そ の 他 の 事 業	(11) 設 置 の 有 無	(12) 設 置 箇 所 数	(13) 設 置 の 型
		(1) 利 用 者 支 援 事 業 (基 本 型)	(2) 利 用 者 支 援 事 業 (母 子 保 健 型)	(3) 乳 児 家 庭 全 戸 訪 問 事 業 (こ ん に ち は 赤 ち ゃ ん 事 業)	(4) 養 育 支 援 訪 問 事 業	(5) フ ァ ミ リ ー ・ サ ポ ー ト ・ セ ン	(6) 子 ど も を 守 る 地 域 ネ ッ ト ワ ー ク 強 化 事 業							
総 計	189	11	22	37	25	29	15	5	2	6	12	25	-	-
北部保健所	33	1	4	8	5	4	1	1	0	0	3	6	-	-
名護市	7	○	○	○	○	○	○					○	1	④型
国頭村	5			○	○	○		○			○			
大宜味村	1											○	1	①型
東 村	3			○							○	○	1	①型
今帰仁村	4		○	○	○							○	1	④型
本部町	5		○	○	○	○						○	1	④型
伊江村	6		○	○	○	○					○	○	1	④型
伊平屋村	1			○										
伊是名村	1			○										
中部保健所	69	5	9	11	10	9	6	1	2	5	3	8	-	-
宜野湾市	8	○	○	○	○	○	○			○		○	1	④型
沖繩市	8		○	○	○	○	○			○	○	○	1	④型
うるま市	11	○	○	○	○	○	○	○	○	○	○	○	1	①型
恩納村	3		○	○	○									
宜野座村	3	○		○						○				
金武町	5		○	○	○	○						○	1	④型
読谷村	5		○	○	○	○						○	1	④型
嘉手納町	8	○	○	○	○	○	○				○	○	1	①型
北谷町	9	○	○	○	○	○	○		○	○		○	1	④型
北中城村	4			○	○	○	○							
中城村	5		○	○	○	○						○	1	④型
那覇市保健所	7	1	1	1	1	1	1	0	0	0	0	1	-	-
那覇市	7	○	○	○	○	○	○					○	2	②型
南部保健所	57	3	7	12	6	12	5	1	0	0	4	7	-	-
浦添市	6		○	○	○	○	○					○	1	④型
糸満市	6		○	○	○	○	○					○	1	④型
豊見城市	6		○	○	○	○	○					○	1	④型
南城市	6	○		○	○	○	○					○	1	④型
渡嘉敷村	2			○		○								
座間味村	3			○		○					○			
粟国村	0													
渡名喜村	1			○										
南大東村	4			○		○					○	○	1	④型
北大東村	1										○			
久米島町	2		○			○								
西原町	4			○		○		○			○			
八重瀬町	6	○	○	○	○	○						○	1	②型
与那原町	4	○	○	○		○								
南風原町	6		○	○	○	○	○					○	2	②型
宮古保健所	11	1	1	2	2	1	1	1	0	0	0	2	-	-
宮古島市	7	○	○	○	○	○	○					○	1	②型
多良間村	4			○	○			○				○	1	①型
八重山保健所	12	0	0	3	1	2	1	1	0	1	2	1	-	-
石垣市	5			○	○	○	○				○			
竹富町	3			○		○						○	1	①型
与那国町	4			○				○		○	○			

資料: 地域保健課調べ

15. 市町村母子保健事業実施状況(次世代育成支援対策推進事業実績)

10) その他の事業

○令和3年度実施市町村と実施内容

(表4-11)

市町村	項目	具体的な取組内容
国頭村	①事業名 ②実施している者(職種) ③対象者 ④内容 【備考】	離乳食実習 栄養士 3~9か月 離乳食の現物を見せて、離乳食の進め方を説明し、保護者の質問に応じる。 交付金活用なし
東 村	①事業名 ②実施している者(職種) ③対象者 ④内容 【備考】	ママと赤ちゃんサポート事業 助産師 母子手帳交付者~産婦 妊娠時相談、新生児訪問、母乳ケア、プレママクラス費用助成 委託
伊江村	①事業名 ②実施している者(職種) ③対象者 ④内容 【備考】	プレママCafé 助産師 母子コーディネーター 保健師 妊婦 3回/年 ①妊娠~出産について学び、妊娠期の過ごし方や出産のイメージができることで、不安の軽減や安心して出産を迎えてもらう。 ②妊娠期から助産師との関わりを持つことで、産後ケアへつなげる体制作り。 ③妊婦同士の交流の場
	①事業名 ②実施している者(職種) ③対象者 ④内容 【備考】	離乳食教室 管理栄養士 保健師 第1子を出産されたお母さん、第2子以降は希望されたお母さん 管理栄養士による離乳食についての講話と調理実習を実施
沖縄市	①事業名 ②実施している者(職種) ③対象者 ④内容 【備考】	産前・産後サポート事業 助産師、精神保健福祉士、保健師、児童センター支援員、栄養士、母子保健推進員 妊婦、生後6ヶ月までの産婦と乳児 出産・子育て等の不安に対する相談支援、交流会、手遊び、妊産婦の交流会

10) その他の事業

○令和3年度実施市町村と実施内容

(表4-11)

市町村	項目	具体的な取組内容
うるま市	①事業名	こどもの健康応援ブックの作成・配布
	②実施している者(職種)	保健師、助産師
うるま市	③対象者	妊婦(妊娠届け出時に配布)、転入者、乳幼児の保護者(乳幼児健診時に配布)
	④内容	妊娠期から乳幼児期、学童思春期にわたる健康づくりに特化した情報を提供。
うるま市	【備考】	交付金活用なし
	①事業名	ブックスタート事業
うるま市	②実施している者(職種)	保健師、母子保健推進員
	③対象者	乳幼児の保護者(乳児健診時)
うるま市	④内容	乳児健診(後期健診)にて、母子保健推進員より読み聞かせを行うとともに絵本を進呈。
	【備考】	子どもゆめ基金
嘉手納町	①事業名	子どもフッ化物塗布事業
	②実施している者(職種)	
	③対象者	町内に住所のある満1歳から中学3年生までの子ども
嘉手納町	④内容	町内の指定歯科医院にて、年度内で2回フッ化物塗布を受けることができる。
	【備考】	
	①事業名	のびのび発達相談
嘉手納町	②実施している者(職種)	発達相談員
	③対象者	発達の気になる子の保護者
	④内容	発達相談
嘉手納町	【備考】	
	①事業名	カミカミ(離乳食)教室
	②実施している者(職種)	栄養士、母子保健推進員、母子担当職員
嘉手納町	③対象者	生後3か月から8か月くらいまでの子を持つ保護者
	④内容	離乳食に関する講話及び調理実習
	【備考】	
座間味村	①事業名	こんにちは赤ちゃん訪問事業
	②実施している者(職種)	母子保健推進員
座間味村	③対象者	4か月迄の乳児
	④内容	新生児訪問時にブックスタート事業を行っている
座間味村	【備考】	
	①事業名	地域子育て支援拠点授業
南大東村	②実施している者(職種)	保健師・母子保健推進員
	③対象者	乳幼児及び保護者
	④内容	公共施設や保育所等の身近な場所で、乳幼児及びその保護者が相互の交流を実施し、子育てについての相談、情報の提供、助言を行う事業
南大東村	【備考】	適就支援・妊婦サポート・発達診察等も行っています

10) その他の事業

○令和3年度実施市町村と実施内容

(表4-11)

市町村	項目	具体的な取組内容
北大東村	①事業名	こんにちは赤ちゃん訪問
	②実施している者(職種)	母子保健推進員 保健師
	③対象者	生後2～4か月のお子さんがある家庭(生後2～4か月児と保護者等)
	④内容	訪問票で1ヶ月健診の受診状況、母子の体調、過去1週間の母親の気分、赤ちゃんに対する気持ち、身近で手助けしてくれる人の存在、不安、相談を聞き取り。その他任意予防接種の希望調査も行っている。
	【備考】	交付金活用なし。対象者少ないため
西原町	①事業名	親子療育事業
	②実施している者(職種)	保健師、保育士、臨床心理士、母子保健推進員
	③対象者	乳幼児健診後、支援が必要と思われる児とその保護者
	④内容	親子で一緒に遊びを楽しみ、小集団の中でお友達との関わり方を体験する。また、保護者の子育てに関する相談に対応し、育児をサポートしていく。
	【備考】	一般財源
石垣市	①事業名	妊産婦乳幼児保健相談
	②実施している者(職種)	管理栄養士・保健師
	③対象者	妊産婦及び乳幼児を持つ親。
	④内容	妊産婦期の栄養指導、保健相談など。
	【備考】	月1回実施
石垣市	①事業名	離乳食実習
	②実施している者(職種)	栄養士
	③対象者	生後4か月児(第1子)を持つ保護者。
	④内容	調理実習、栄養相談及び指導。
	【備考】	月1回実施
石垣市	①事業名	ルーキーママのつどい
	②実施している者(職種)	保健師、母子保健推進員、インストラクター等
	③対象者	生後4か月～6か月児の第1子を持つ保護者
	④内容	初めての出産、育児を経験する親を対象に適切な養育を行えるよう育児の不安を解消するとともに、相談や児情報交換できる仲間作りの場として、交流を図る。
	【備考】	年4回実施

10) その他の事業

○令和3年度実施市町村と実施内容

(表4-11)

市町村	項目	具体的な取組内容
与那国町	①事業名	すくすくんくてい(乳幼児相談事業)
	②実施している者(職種)	保健師、栄養士、母子保健推進員、事務職
	③対象者	乳幼児とその保護者
	④内容	身体計測、子育てに関する相談、栄養相談、親同士の交流
	【備考】	月1回程度
	①事業名	就学前児歯科健診
	②実施している者(職種)	歯科医師、歯科衛生士、保健師、母子保健推進員、事務職
③対象者	2歳～6歳児(未就学児)とその保護者	
④内容	歯科検診、歯の染め出し、歯科保健指導、フッ素塗布	
【備考】	年3回	
①事業名	島ネットワーク総合相談事業	
②実施している者(職種)	臨床心理士、保健師	
③対象者	乳幼児健診後の要フォローとその保護者、子育てに困りごとを抱えている保護者・支援者	
④内容	心理相談・子育て相談、保育所・幼稚園・学校等の巡回、保育者向け勉強会等	
【備考】	年5回程度	
①事業名	離乳食訪問相談	
②実施している者(職種)	管理栄養士、保健師	
③対象者	5～18か月の乳幼児をもつ保護者(希望者)	
④内容	家庭訪問による離乳食づくり、離乳食や発育に関する助言	
【備考】		
①事業名	母乳相談会	
②実施している者(職種)	講師(助産師)、保健師	
③対象者	妊産婦	
④内容	授乳や断乳に関する相談会を開催し、母乳育児をサポートする	
【備考】	単年度事業(R3年度:1回)	
①事業名	「いのちのおはなし」講演会	
②実施している者(職種)	講師(助産師)、保健師	
③対象者	町民	
④内容	性に関する講演会	
【備考】	単年度事業(R3年度:1回)	

資料:令和4年10月 沖縄県地域保健課調べ(市町村報告分)

16-1. 市町村の心理士の配置状況

(表4-12)

項目 保健所	乳児一般健診		1歳6か月健診		3歳児健診	
	常勤	非常勤	常勤	非常勤	常勤	非常勤
総数	-	7	4	23	5	23
北部保健所	-	6	-	7	-	7
国頭村	-	-	-	-	-	-
大宜味村	-	○	-	○	-	○
東村	-	○	-	○	-	○
今帰仁村	-	○	-	○	-	○
本部町	-	-	-	-	-	-
名護市	-	-	-	○	-	○
伊江村	-	○	-	○	-	○
伊平屋村	-	○	-	○	-	○
伊是名村	-	○	-	○	-	○
中部保健所	-	-	1	5	2	5
恩納村	-	-	-	○	-	○
宜野座村	-	-	-	○	-	○
金武町	-	-	-	○	-	-
うるま市	-	-	-	-	○	○
沖縄市	-	-	-	○	-	○
読谷村	-	-	-	○	-	○
嘉手納町	-	-	-	-	-	-
北谷町	-	-	-	-	-	-
北中城村	-	-	-	-	-	-
中城村	-	-	○	-	○	-
宜野湾市	-	-	-	-	-	-
那覇市保健所	-	-	-	1	-	-
那覇市	-	-	-	○	-	-
南部保健所	-	-	2	7	2	8
浦添市	-	-	-	○	-	○
久米島町	-	-	-	-	-	○
渡嘉敷村	-	-	-	○	-	○
座間味村	-	-	-	-	-	-
粟国村	-	-	-	-	-	-
渡名喜村	-	-	-	-	-	-
南大東村	-	-	-	-	-	-
北大東村	-	-	-	○	-	○
西原町	-	-	-	○	-	○
豊見城市	-	-	○	-	○	-
糸満市	-	-	-	-	-	-
南城市	-	-	-	○	-	○
与那原町	-	-	-	○	-	○
八重瀬町	-	-	○	-	○	-
南風原町	-	-	-	○	-	○
宮古保健所	-	1	-	2	-	2
宮古島市	-	-	-	○	-	○
多良間村	-	○	-	○	-	○
八重山保健所	-	-	1	1	1	1
石垣市	-	-	○	○	○	○
竹富町	-	-	-	-	-	-
与那国町	-	-	-	-	-	-

沖縄県地域保健課調べ

16-2. 市町村の心理士の配置状況

(表4-13)

項目	配置出来ていない理由
保健所 市町村	
北部保健所	
国頭村	乳児・1歳6か月・3歳児:巡回支援事業で子育て相談員や言語聴覚士などを配置しているため、必要性を感じない。
本部町	乳児:運動発達の相談や抱っこの仕方の相談が多いため、理学療法士を配置。 1歳6か月児・3歳児:経験豊富な言語聴覚士を配置し、発達相談にに応じているため。
名護市	乳児:健診会場が狭く設置ができないため
中部保健所	
恩納村	乳児:個人の発達の差が目立たない乳児期は、需要少ないように感じる。
宜野座村	乳児:確保が難しい
金武町	乳児:予算や人員の確保が困難。乳児期では保護者からのニーズも少ないため。 3歳児:予算や人員確保が困難。1歳半時点での拾い上げを重視しているため3歳時点での課題の確認ができない。
うるま市	乳児・1歳6か月児:マンパワー不足
沖縄市	乳児:現時点では、保健師・助産師で対応できている。
読谷村	乳児:毎月定例で、こども心理相談(個別・予約制)を実施している。別日の相談を案内している。
嘉手納町	乳児・1歳6か月児・3歳児:人員の確保ができなかったため
北谷町	乳児:月齢が小さいため育児・発達相談のニーズが少ないため必要性がない。 1歳6か月児・3歳児:対応可能な心理士が不在のため。
北中城村	乳児・1歳6か月・3歳児:非常勤の心理士1名と契約しており、相談がある場合や、気になるケースがある場合は、心理士と保護者の都合がよい日程を調整し、より細かく心理相談や発達検査・支援を行うようにしている。
中城村	乳児:心理相談の希望が少ないため配置していない。希望者は後日個別連絡や保健師と連携して対応。
宜野湾市	乳児・1歳6か月・3歳児:健診日に配置ではなく、別日程で設けており、予約を取って相談対応している。
那覇市保健所	
那覇市	乳児健診:今のところニーズを感じていない。 3歳児健診:配置したいが、予算がつかない、常勤職員要求が通らないため。
南部保健所	
浦添市	乳児:医師の診察、保健師の支援で対応。健診後必要時、心理士へつなぐ等対応している。
久米島町	乳児・1歳6か月児:医師、保健師などが対応
渡嘉敷村	乳児:相談の希望があれば対応している。
座間味村	乳児・1歳6か月・3歳児:予算確保、心理士の人材バンク登録の兼ね合いで
粟国村	乳児・1歳6か月児・3歳児:人材がいない。小児保健協会からの派遣がない。
渡名喜村	乳児・1歳6か月児・3歳児:常日頃から保健師が乳幼児およびその保護者の様子を知ることができているため発達や保護者の心理的な課題をフォローできている。課題があれば専門機関に繋いでいる
南大東村	乳児・1歳6か月児・3歳児:人員の確保が難しい
北大東村	乳児:心理相談の項目がないため。希望や必要に応じて相談を受けるが、基本的には受けていない。
西原町	乳児:日曜日等休日の健診であり、他課の心理士や謝礼金対応心理士の確保が困難なため。
豊見城市	乳児:医師の診察や保健師で対応。健診後、必要に応じて心理士につなぐ等の対応をしている。 1歳6か月児・3歳児:配置済
糸満市	乳児:乳児期の発育・発達・育児不安への対応は地区担当保健師で実施している 1歳6か月児・3歳児:健診後に個別でフォローしていく中で、公認心理師との面談や相談を必要時設けている
南城市	乳児:発達に関する相談がほぼないため
与那原町	乳児:現時点では心理士を配置する必要性が低い
八重瀬町	乳児:心理士を配置する必要性を感じないため。
南風原町	乳児:保護者からの主訴や育児状況などから保健指導の場で継続フォローの必要性を把握し、後日地区担当保健師が関係機関と連携して支援を行っているため。
宮古保健所	
宮古島市	乳児:乳幼児の発達確認は保健師で実施できているため。
八重山保健所	
石垣市	乳児:特に必要がないため
竹富町	乳児・1歳6か月児・3歳児:心理士の確保が困難で、配置できる時とできない時がある(令和3年度は配置なし)
与那国町	乳児・1歳6か月児・3歳児:確保が困難なため 必要な方には別の機会に面談を実施している

沖縄県地域保健課調べ

16-3. 心理士の役割

(表4-14)

保健所・市町村名	内容
北部保健所	
東 村	子育て・発達に関する相談
大 宜 味 村	子育て育児相談
東 村	発達相談、子育てに関する相談
今 帰 仁 村	子育ての相談、子の発達相談など
名 護 市	子育て相談、発達相談
伊 江 村	育児不安、子どもとの関わり方、発達の相談等、タイムリーにつなげることができる。
伊 平 屋 村	第1子、3歳児、発達の気になる児の保護者に対して、困りごとや子育てについて相談する。
伊 是 名 村	心理相談を実施し、親子関係や心の様子、発達への影響等の観察及びケアを行う。
中部保健所	
恩 納 村	育児相談枠で、発達の気になる子、保護者の育児の困り感などの相談に対応。
宜 野 座 村	発達・育児相談、発達検査等
読 谷 村	健診会場で、こどもの発達や言葉についての保護者の不安や悩みを確認し、その解決に向けたアドバイスを行う。継続支援が必要な場合は、地区担当保健師へ引き継ぎを行う。こども心理相談(個別・予約制)の案内を行う。
金 武 町	保護者からの相談希望者に対して個別の心理相談を実施
う る ま 市	発達が気になる子への対応(子の見立て、親の関わり方等)
沖 縄 市	発達段階の確認、子供へのかかわり方について会場内で心理相談を実施。必要時、発達検査、事後フォローとして親子教室等での継続的な関わりを行っている。
中 城 村	・保護者からの発達相談対応、育児不安がある保護者への相談対応 ・発達フォローが必要な児童への今後のフォロー体制の案内(巡回相談・個別発達相談・発達検査等)
那覇市保健所	
那 覇 市	現場で育児不安の解消を図るとともに、発達に関連した子育ての悩みを聞き取り助言することや気になる児に関して親への動機付けをし、必要なケースの継続支援につなげる。
南部保健所	
浦 添 市	発達障がい早期発見、相談対応、継続支援、療育支援へのつなぎ、医療機関の紹介・受診勧奨
久 米 島 町	育児相談
渡 嘉 敷 村	子育てや発達の相談
座 間 味 村	令和4年度より配置している
北 大 東 村	心理発達相談を受ける。必要があれば、年に1～6回程度継続して面談を行う。
西 原 町	発達が気になる子や母親の育児不安に対して個別相談を実施し、児のフォローや母親の育児不安に関する助言を行っている。
豊 見 城 市	発達支援を必要とする児の保護者の相談を行い、不安の軽減を図る。必要に応じて親子教室や個別発達相談などでフォローを行い、医療受診や加配保育等の関係機関につなぐ。
南 城 市	個別発達相談、会場内での親子の様子観察
与 那 原 町	保護者からの発達に関する相談、保健師が気になる児は、保健師から心理相談へ繋ぎ、助言や関わり方のアドバイス、療育や保育所の巡回相談へのつなぎを行ってもらっている。
八 重 瀬 町	①保護者の発達に関する相談 ②問診時に課題ができなかった児に対する助言 ③会場内での児の様子の行動観察 ④必要時、保育園での巡回相談につなげる。
南 風 原 町	健診対象児の行動観察及び発達面で不安のある保護者に対する個別相談を行い、不安軽減できるよう助言や関わり方のアドバイスを行っている。
宮古保健所	
宮 古 島 市	・子育て相談(発達、育児に関する相談) ・発達スクリーニングを行い、要フォロー児の選定を行う。
多 良 間 村	・親の相談、言葉、発達の観察
八重山保健所	
石 垣 市	健診会場にて、健診受診者全て保健指導の後、発達相談実施。必要時、健診事後教室の案内・個別相談の予約等を実施。

沖縄県地域保健課調べ

17.「健やか親子おきなわ

市町村	実施者						実施者						県作成: ちゆらまま (妊婦禁煙 支援教材) の使用	実施者					県作成:赤 ちゃんすく くく(やせ妊婦 支援教材) の使用	発達障がい をはじめとす る育てにくさ を感じる親 への早期支 援体制	乳児全戸訪問 (こんにちは赤 ちゃん事業)		
	親子健康 手帳交付時 の保健 指導	保健師	助産師	看護師	栄養士	職員 その他	親子健康 手帳交付時 の禁煙 指導	保健師	母子保健 推進員	助産師	看護師	栄養士		職員 その他	保健師	助産師	看護師	栄養士				職員 その他	
総計	41	41	9	10	11	1	40	40	0	8	9	6	0	20	35	31	7	8	14	0	14	34	41
北部保健所	9	9	2	3	1	1	9	9	0	2	3	0	0	5	7	7	2	2	1	0	4	9	9
国頭村	○	○	-	-	-	-	○	○	-	-	-	-	-	○	○	○	-	-	-	-	○	○	○
大宜味村	○	○	-	-	-	-	○	○	-	-	-	-	-	○	○	○	-	-	-	-	○	○	○
東村	○	○	-	-	-	-	○	○	-	-	-	-	-	○	○	○	-	-	-	-	-	○	○
今帰仁村	○	○	-	-	-	-	○	○	-	-	-	-	-	-	-	-	-	-	-	-	-	○	○
本部町	○	○	○	○	-	-	○	○	-	○	○	-	-	-	○	○	○	○	-	-	-	○	○
名護市	○	○	○	○	○	○	○	○	-	○	○	-	-	○	○	○	○	○	○	-	○	○	○
伊江村	○	○	-	○	-	-	○	○	-	-	○	-	-	-	-	-	-	-	-	-	-	○	○
伊平屋村	○	○	-	-	-	-	○	○	-	-	-	-	-	○	○	○	-	-	-	-	○	○	○
伊是名村	○	○	-	-	-	-	○	○	-	-	-	-	-	-	○	○	-	-	-	-	-	○	○
中部保健所	11	11	2	4	4	0	11	11	0	2	4	1	0	5	10	10	2	4	4	0	4	9	11
恩納村	○	○	-	-	-	-	○	○	-	-	-	-	-	-	○	○	-	-	-	-	○	○	○
宜野座村	○	○	-	-	○	-	○	○	-	-	-	-	-	-	○	○	-	-	○	-	-	○	○
金武町	○	○	-	-	-	-	○	○	-	-	-	-	-	○	○	○	-	-	-	-	-	○	○
うるま市	○	○	○	○	-	-	○	○	-	○	○	-	-	○	○	○	○	○	-	-	○	○	○
沖縄市	○	○	○	○	○	-	○	○	-	○	○	-	-	-	○	○	○	○	○	-	-	○	○
読谷村	○	○	-	○	○	-	○	○	-	-	○	○	-	-	○	○	-	○	○	-	-	○	○
嘉手納町	○	○	-	-	-	-	○	○	-	-	-	-	-	○	-	-	-	-	-	-	-	○	○
北谷町	○	○	-	-	-	-	○	○	-	-	-	-	-	○	○	-	-	-	-	-	-	-	○
北中城村	○	○	-	-	○	-	○	○	-	-	-	-	-	○	○	○	-	-	○	-	○	○	○
中城村	○	○	-	-	-	-	○	○	-	-	-	-	-	-	○	○	-	-	-	-	-	-	○
宜野湾市	○	○	-	○	-	-	○	○	-	-	○	-	-	-	○	○	-	○	-	-	-	○	○
那覇市保健所	1	1	1	0	0	0	1	1	0	1	0	0	0	0	1	1	1	0	0	0	0	1	1
那覇市	○	○	○	-	-	-	○	○	-	○	-	-	-	-	○	○	○	-	-	-	-	○	○
南部保健所	15	15	4	2	5	0	14	14	0	3	1	4	0	6	14	10	2	1	8	0	5	11	15
浦添市	○	○	○	○	-	-	○	○	-	○	○	-	-	-	○	○	○	○	-	-	-	○	○
久米島町	○	○	-	-	-	-	○	○	-	-	-	○	-	-	○	-	-	-	○	-	-	-	○
渡嘉敷村	○	○	-	-	-	-	○	○	-	-	-	-	-	-	○	-	-	-	-	-	-	-	○
座間味村	○	○	-	-	-	-	○	○	-	-	-	-	-	○	○	○	-	-	-	-	○	○	○
粟国村	○	○	-	-	-	-	-	-	-	-	-	-	-	-	-	-	-	-	-	-	-	-	○
渡名喜村	○	○	-	-	-	-	○	○	-	-	-	-	-	○	○	○	-	-	-	-	○	○	○
南大東村	○	○	-	-	-	-	○	○	-	-	-	-	-	-	○	○	-	-	-	-	-	○	○
北大東村	○	○	-	-	-	-	○	○	-	-	-	-	-	○	○	-	-	-	-	-	○	-	○
西原町	○	○	-	-	○	-	○	○	-	-	-	○	-	○	○	-	-	○	-	-	○	○	○
豊見城市	○	○	○	-	-	-	○	○	-	○	-	-	-	○	○	○	-	○	-	-	-	○	○
糸満市	○	○	○	-	○	-	○	○	-	-	-	-	-	-	○	-	-	-	○	-	-	○	○
南城市	○	○	-	-	○	-	○	○	-	-	-	-	-	○	○	-	-	○	-	-	○	○	○
与那原町	○	○	-	-	○	-	○	○	-	-	-	○	-	-	○	-	-	○	-	-	-	-	○
八重瀬町	○	○	○	○	-	-	○	○	-	○	-	-	-	-	-	-	-	○	-	-	-	○	○
南風原町	○	○	-	-	○	-	○	○	-	-	-	○	-	○	○	-	-	○	-	-	-	○	○
宮古保健所	2	2	0	1	1	0	2	2	0	0	1	1	0	2	1	1	0	1	1	0	0	2	2
宮古島市	○	○	-	○	○	-	○	○	-	-	○	○	-	○	○	-	○	○	-	-	-	○	○
多良間村	○	○	-	-	-	-	○	○	-	-	-	-	-	○	-	-	-	-	-	-	-	○	○
八重山保健所	3	3	0	0	0	0	3	3	0	0	0	0	0	2	2	2	0	0	0	0	1	2	3
石垣市	○	○	-	-	-	-	○	○	-	-	-	-	-	○	-	-	-	-	-	-	-	○	○
竹富町	○	○	-	-	-	-	○	○	-	-	-	-	-	-	○	-	-	-	-	-	-	-	○
与那国町	○	○	-	-	-	-	○	○	-	-	-	-	-	○	○	-	-	-	-	-	○	○	○

21」市町村の取組(令和3年度)

(表4-15)

実施者						母親学級取組内容										思春期対策としての学習会を実施							
保健師	母子保健推進員	助産師	看護師	栄養士	その他職員	母親学級の実施	禁煙指導の実施	実施者	妊娠中の飲酒防止に関する指導	実施者	歯周病予防に関する指導	実施者	母乳育児を推進する取組	ふれあい体験学習	自グループの支援	育児支援点での健診取組	気になる親子へ要保護児童対策協議会に情報提供を行う基準の設定	性教育学習会	回数/年度	喫煙防止教育	回数/年度	アルコール・薬物の有害性に関する学習会	回数/年度
							実施者	実施者	実施者	実施者	実施者	実施者	実施者	実施者	実施者	実施者		実施者	実施者	実施者	実施者	実施者	実施者
37	27	14	5	4	3	16	8		8		9		24	0	1	39	19	11	108	3	2	3	2
9	3	2	2	0	0	4	2		2		1		7	0	0	9	4	1	2	0	0	1	1
○	-	-	-	-	-	-	-	-	-	-	-	-	○	-	-	○	-	-	-	-	-	-	-
○	○	-	-	-	-	○	○	保健師	○	保健師	-	-	○	-	-	○	-	-	-	-	-	-	-
○	-	-	-	-	-	-	-	-	-	-	-	-	-	-	-	○	○	-	-	-	-	-	-
○	-	-	-	-	-	○	-	-	-	-	-	-	○	-	-	○	○	-	-	-	-	-	-
○	-	○	○	-	-	○	○	助産師	○	助産師	○	助産師	○	-	-	○	○	-	-	-	-	-	-
○	○	○	-	-	-	-	-	-	-	-	-	-	○	-	-	○	○	-	-	-	-	-	-
○	-	-	○	-	-	○	-	-	-	-	-	-	-	-	-	○	-	-	-	-	-	○	1
○	○	-	-	-	-	-	-	-	-	-	-	-	○	-	-	○	-	○	2	-	-	-	-
○	-	-	-	-	-	-	-	-	-	-	-	-	○	-	-	○	-	-	-	-	-	-	-
10	8	6	1	0	1	7	3		3		4		8	0	0	11	6	6	73	1	1	0	0
○	○	-	-	-	-	○	-	-	-	-	-	-	○	-	-	○	-	-	-	-	-	-	-
○	○	-	-	-	-	-	-	-	-	-	-	-	○	-	-	○	-	○	3	-	-	-	-
-	-	-	-	-	○	○	-	-	-	-	-	-	○	-	-	○	○	○	5	-	-	-	-
○	-	○	-	-	-	-	-	-	-	-	-	-	-	-	-	○	-	○	9	-	-	-	-
○	○	○	-	-	-	○	○	助産師	○	助産師	○	歯科医師、 歯科衛生士	○	-	-	○	○	○	51	-	-	-	-
○	○	○	○	-	-	○	○	保健師・看護師・助産師	○	管理栄養士	○	歯科衛生士	○	-	-	○	○	-	-	○	1	-	-
○	○	-	-	-	-	-	-	-	-	-	-	-	○	-	-	○	-	-	-	-	-	-	-
○	-	○	-	-	-	○	○	助産師	○	助産師	○	歯科医師	○	-	-	○	○	○	1	-	-	-	-
○	○	○	-	-	-	○	-	-	-	-	○	保健師	-	-	-	○	○	-	-	-	-	-	-
○	○	○	-	-	-	-	-	-	-	-	-	-	-	-	-	○	-	-	-	-	-	-	-
○	○	-	-	-	-	○	-	-	-	-	-	-	○	-	-	○	○	○	4	-	-	-	-
1	0	0	0	0	1	0	0		0		0		0	0	1	1	0	1	25	1	-	1	-
○	-	-	-	-	○	-	-	-	-	-	-	-	-	-	○	○	-	○	25	○	-	○	-
12	12	5	1	3	1	3	1		1		2		7	0	0	13	7	2	7	0	0	0	0
○	○	○	-	-	-	○	-	-	-	-	○	保健師、管理栄養士	○	-	-	○	-	○	5	-	-	-	-
-	-	-	-	○	-	-	-	-	-	-	-	-	-	-	-	○	-	○	2	-	-	-	-
○	-	-	-	-	-	-	-	-	-	-	-	-	-	-	-	○	-	-	-	-	-	-	-
-	○	-	-	-	-	-	-	-	-	-	-	-	-	-	-	-	-	-	-	-	-	-	-
○	-	-	-	-	-	-	-	-	-	-	-	-	-	-	-	-	-	-	-	-	-	-	-
-	○	-	-	-	-	-	-	-	-	-	-	-	-	-	-	○	-	-	-	-	-	-	-
○	○	-	-	-	-	○	○	助産師	○	助産師	○	助産師	○	-	-	○	-	-	-	-	-	-	-
○	○	-	-	-	-	-	-	-	-	-	-	-	-	-	-	○	○	-	-	-	-	-	-
○	○	-	-	-	-	-	-	-	-	-	-	-	-	-	-	○	○	-	-	-	-	-	-
○	○	○	-	-	-	-	-	-	-	-	-	-	-	-	-	○	○	-	-	-	-	-	-
○	○	○	-	○	-	○	-	-	-	-	-	-	○	-	-	○	○	-	-	-	-	-	-
○	○	○	-	-	-	-	-	-	-	-	-	-	○	-	-	○	○	-	-	-	-	-	-
○	○	○	○	-	-	-	-	-	-	-	-	-	○	-	-	○	○	-	-	-	-	-	-
○	○	-	-	-	-	-	-	-	-	-	-	-	○	-	-	○	○	-	-	-	-	-	-
○	○	-	-	-	-	-	-	-	-	-	-	-	○	-	-	○	○	-	-	-	-	-	-
2	1	0	1	1	0	1	1		1		1		1	0	0	2	2	1	1	1	1	1	1
○	○	-	○	○	-	○	○	保健師	○	栄養士	○	保健師	○	-	-	○	○	-	-	-	-	-	-
○	-	-	-	-	-	-	-	-	-	-	-	-	-	-	-	○	○	○	1	○	1	○	1
3	3	1	0	0	0	1	1		1		1		1	0	0	3	0	0	0	0	0	0	0
○	○	○	-	-	-	○	○	保健師	○	保健師	○	歯科衛生士	○	-	-	○	-	-	-	-	-	-	-
○	○	-	-	-	-	-	-	-	-	-	-	-	-	-	-	○	-	-	-	-	-	-	-
○	○	-	-	-	-	-	-	-	-	-	-	-	-	-	-	○	-	-	-	-	-	-	-

17.「健やか親子おきなわ21」市町村の取組

(1)母乳育児を推進する取組

(表4-16)

市町村名	取組内容
北部保健所	
国頭村	赤ちゃん訪問で母乳のメリットに関して説明
大宜味村	新生児訪問にて助産師が母乳の大切さを伝えている。
名護市	産後ケアや母乳育児チケット配布
今帰仁村	助産師による講話
本部町	両親学級や妊婦面談など
伊是名村	助産師による育児講話
伊平屋村	親子健康手帳交付時に母乳育児について説明産前産後サポート事業等の説明
中部保健所	
恩納村	両親学級で母乳育児についてお話
宜野座村	母乳の利点等パンフレットを使用し、説明している
金武町	新生児・乳児訪問時の保健指導・乳児健診時の個別栄養指導
沖縄市	母乳育児の利点と授乳方法について講話
読谷村	実施者（職種：助産師、保健師、看護師、管理栄養士）
嘉手納町	新生児訪問にて、助産師による母乳育児に関する保健指導を行っている。
北谷町	両親学級、妊産婦・乳児訪問指導、育児学級、乳児母乳相談（乳児健診時併設）
南部保健所	
浦添市	妊産婦・新生児訪問の際、助産師・保健師が指導
南大東村	助産師外来をつき1回実施 助産師による個別指導
南城市	新生児訪問時母乳育児の利点を紹介
与那原町	新生児訪問等での母乳育児への支援
糸満市	新生児訪問での保健指導や、助産師による授乳指導、乳児健診での栄養指導
八重瀬町	こんにちは赤ちゃん訪問時等に助産師が母親の授乳方針に添いながら相談を受け、気になる方がいる際は個別に相談に乗っている。
南風原町	新生児・乳児訪問で保健指導実施
宮古保健所	
宮古島市	マタニティスクールで母乳についての講話や赤ちゃん訪問で母乳育児指導実施。
八重山保健所	
石垣市	両親学級時に母乳育児について講話。妊産婦訪問時や乳幼児健診の栄養指導時。

資料：沖縄県地域保健課調べ

17.「健やか親子おきなわ21」市町村の取組

(2)ふれあい体験学習

(表4-17)

市町村名	取組内容
	なし

(3)自助グループの活動内容・支援内容

(表4-18)

市町村名	取組内容
那覇市保健所	
那覇市	ダウン症の親の会として月1回当事者同士の情報交換や育児の学習会を行う
	運営についての相談対応

(4)育児支援に視点をおいた健診の取組に対する課題

(表4-19)

市町村名	取組内容
南部保健所	
座間味村	村で行っているのは妊産婦・乳幼児相談事業、乳幼児歯科健診・乳幼児健診
粟国村	-

資料：沖縄県地域保健課調べ

17.「健やか親子おきなわ21」市町村の取組

(5)健診受診率の向上のために取り組んでいること

(表4-20)

市町村名	取組内容
北部保健所	
国頭村	母子保健推進員に受診勧奨の電話を掛けてもらっている。
大宜味村	母子保健推進員による電話連絡での受診勧奨やこども園より、入園児保護者への声掛け
東村	特になし
今帰仁村	保健センターに来やすい雰囲気、保健師との信頼関係作り 保育園、保育所へ健診対象児の連絡(お便り帳へ健診の案内をはさんでもらう)、情報共有 健診当日に来所していない対象児の保護者へ電話連絡を行う。
本部町	新生児訪問等で、母子保健コーディネーターにて健診の重要性を説明。健診のLINE勧奨。集団への受診が厳しい家庭に個別健診の実施。
名護市	受診勧奨(電話、ハガキ、訪問)を実施。
伊江村	コロナ禍以前は母推さんに案内を配布してもらい受診勧奨を行っていたが、3年度実施できていない。
伊平屋村	待ち時間を少なくするための時間差呼び出し、受診忘れがないように前日にLINEで案内。 ブックスタートによる絵本のプレゼントおむつのプレゼント、歯みがきセットの配布等
伊是名村	未受診者の理由を把握するようにしている。
中部保健所	
恩納村	・気になる世帯、再通知者への事前の電話連絡、ショートメールにてお知らせ ・初回予防接種予診票と一緒に年間の健診スケジュールを同封している。
宜野座村	保健推進員が問診票を直接自宅に届けながら受診勧奨している
金武町	1. 乳幼児健診の受診対象者全員に、個別通知するとともに、母子保健推進員が受診勧奨のために訪問実施 2. 町内保育所との連携(保育所利用中の児について、保育所からお便り帳に健診受診を勧奨するシール貼付) 3. 未受診者への健診案内の再通知と母子保健推進員の訪問による受診勧奨
うるま市	・未受診者に対して、電話・訪問・レターにて勧奨。 ・保育園へ毎月、健診案内のチラシ配布。 ・3歳児健診未受診者の日曜健診実施(年3回)
読谷村	・乳幼児健診未受診者へ、ハガキによる再通知を行う。再々通知の勧奨は、地区担当保健師・母子保健推進員による個別訪問を行う。 ・村広報誌の子育て特集ページに、毎月、乳幼児健診日程の周知を行う(月初めに全世帯配達)。健診の1週間前に、村公式LINEで、毎月、乳幼児健診日程の周知を行う。
嘉手納町	・最初の集団健診である乳児一般健診については、スタッフの配置を充実させ(町持ち出しの予算で医師の2診体制を確保、計測担当の母推を2グループで対応)、流れを滞らせないよう配慮している。 ・保健指導等では「育児不安や困り感がないか」を中心に聞き取りし、児の発育を一緒に確認する事で、「指導されている」と感じさせないよう心掛けている。 ・保健師が未受診者の未受診理由を聞き取りし、次の健診案内を行っている。 ・町内の保育所へ健康カレンダーを配布し、受診呼びかけの依頼を行っている
北谷町	・乳幼児健診未受診者対策として、専任の嘱託保健師を配置し、保健診による家庭訪問等による受診勧奨や保育施設との連携強化

北中城村	出生窓口にて村で実施している乳幼児健診について案内し、受診を促している。また、保健師による2か月訪問や母子保健推進員が実施しているこんには赤ちゃん訪問事業で乳児健診の受診勧奨を行っている。乳幼児健診時には、次回の健診について保健師が案内している。健診未受診者(健診に行けない旨の連絡がなかった児)について、受診可能月齢まで母子保健推進員が家庭訪問し受診勧奨をしている。訪問しても会えなかった場合、再度案内を郵送しているが、それでも最終案内まで受診がない場合は、保健師が訪問・電話等で母子の状況確認及び受診勧奨を行っている。
中城村	健診を予約制にし、予約のない対象者へは村から電話連絡を実施している。 また、母子保健推進員による未受診者訪問や、村立・認可保育所への受診勧奨依頼を実施している。
那覇市保健所	
那覇市	<ul style="list-style-type: none"> ・未受診者に対し、再通知ハガキを送り受診勧奨。 ・3歳児未受診者対策として、平日健診未受診者に対して休日健診を案内実施している。(年2回) ・年1回は、保育所向けの健診受診を呼びかけるポスターを作製し配布。 ・保健師、母子保健推進員による未受診訪問の実施。
南部保健所	
浦添市	<ul style="list-style-type: none"> ・市広報、ホームページの活用 ・親子(母子)健康手帳に乳幼児健診受診チェックリストを貼付し、交付時に健診案内 ・新生児訪問、こんには赤ちゃん事業等、各母子保健事業において健診の案内 ・未受診者への再通知、訪問、電話による受診勧奨
北大東村	村で行う集団健診は年二回の実施なので、対象児の都合が合わない場合は他市町村に依頼をして他市町村で受診させてもらっている。
西原町	新柄コロナ感染症対策について事前に受診者へ情報提供を行っており安心して受診できる環境づくりに向けて取り組んでいる。
豊見城市	未受診者への再通知ハガキの送付、家庭訪問、ホームページや広報誌での周知
糸満市	未受診者への再通知、未受診者への受診勧奨TEL、保育園への健診案内
与那原町	未受診者に対して、はがきによる再通知と保健師による電話受診勧奨
八重瀬町	健診は予約制にしており、予約がない方は地区担当保健師により受診促進をしている。また、町内保育園の看護師、保育士により対象児の保護者に対して受診を促している。
南風原町	母子保健推進員や保健師による未受診者訪問・電話連絡等
渡名喜村	年度はじめ、または出生時に健診についての個別案内を送付、実施前に個別通知を送付
南大東村	特になし
宮古保健所	
宮古島市	<ul style="list-style-type: none"> ・未受診者への訪問、電話による受診勧奨を実施。 ・受診可能な日程の調整 ・周知(ホームページ、新聞、ラジオ、広報誌、公立・認可保育園等で健診の案内チラシを掲載、赤ちゃん訪問時にチラシを配布)
八重山保健所	
石垣市	こんには赤ちゃん訪問、健診未受診者へ受診勧奨(ハガキ送付、電話、訪問等)
竹富町	母子保健推進員による問診票等の各戸配布

沖縄県地域保健課調べ

18. 妊婦一般健康診査受診状況

項目 保健所別 市町村別	受診者数 (延数)	異常なし	有所見者数	有所見者内訳 (延数)							検査							
				症候群	高血圧	糖尿	糖負荷検査	貧血	尿所見	その他	計	子宮がん検診		帯下培養		浮腫		
												異常なし	異常あり	-	+	-	+	+
総数	67,090	40,761	26,329	136	1,183	852	15,226	7,414	6,309	31,120	13,335	576	10,706	2,354	64,054	2,159	803	72
北部保健所	4,368	3,125	1,243	4	122	121	686	181	470	1,584	832	49	711	159	4,298	52	16	2
名護市	3,126	2,255	871	3	77	77	480	140	336	1,113	583	39	511	116	3,070	43	11	2
国頭村	123	83	40	-	6	6	20	4	18	54	24	3	20	2	123	-	-	-
大宜味村	78	52	26	-	-	-	20	3	4	27	13	-	8	9	77	-	1	-
東村	68	42	26	1	4	3	15	3	6	32	12	-	11	4	67	-	1	-
今帰仁村	282	186	96	-	18	18	56	10	34	136	53	1	53	6	279	2	1	-
本部町	428	302	126	-	14	14	61	13	54	156	91	3	71	13	420	6	2	-
伊江村	141	106	35	-	3	3	24	6	7	43	30	1	22	6	141	-	-	-
伊平屋村	68	51	17	-	-	-	8	1	8	17	15	1	8	1	67	1	-	-
伊是名村	54	48	6	-	-	-	2	1	3	6	11	1	7	2	54	-	-	-
中部保健所	24,445	13,224	11,221	21	376	269	6,096	3,903	2,764	13,429	4,782	232	3,981	807	23,733	525	171	15
宜野湾市	5,311	2,938	2,373	6	147	66	1,245	798	607	2,869	1,031	44	829	196	5,032	208	70	1
沖縄市	6,821	3,628	3,193	8	94	86	1,754	1,089	788	3,819	1,354	63	1,123	206	6,673	110	30	8
うるま市	5,739	3,002	2,737	2	34	49	1,551	940	688	3,264	1,111	74	930	200	5,615	92	30	1
恩納村	337	191	146	1	4	4	86	48	27	170	65	4	56	7	326	9	2	-
宜野座村	313	188	125	-	3	2	78	34	29	146	65	2	48	9	308	4	1	-
金武町	402	244	158	-	-	1	78	62	42	183	89	4	63	5	395	3	4	-
読谷村	1,743	990	753	1	16	8	395	279	175	874	334	7	297	58	1,714	22	6	1
嘉手納町	562	312	250	1	8	8	138	95	52	302	106	5	98	17	555	5	2	-
北谷町	1,241	706	535	1	17	15	276	206	112	627	259	9	210	25	1,201	30	9	1
北中城村	748	410	338	-	18	11	171	135	78	413	140	7	127	22	732	11	4	1
中城村	1,228	615	613	1	35	19	324	217	166	762	228	13	200	62	1,182	31	13	2

(保健所別・市町村別)

(表4-21)

結 果																							
血 圧 値 (mmHg)												尿 検 査											
最大						最小						蛋白				糖				潜血			
100 以下	101 129	130 139	140 159	160 179	180 以 上	84 以 下	85 89	90 94	95 99	100 109	110 以 上	-	+	+	+	+	+	+	+	+	+	+	
16,701	47,999	1,991	373	23	3	66,187	567	210	89	31	6	49,495	13,412	3,930	251	62,966	1,713	1,392	1,017	63,386	2,156	909	627
1,316	2,953	83	14	1	1	4,328	24	9	5	1	1	2,830	1,109	417	12	4,066	121	115	66	4,214	59	59	35
953	2,103	62	6	1	1	3,095	18	8	3	1	1	1,991	825	300	10	2,907	84	89	46	3,022	37	41	25
33	86	3	1	-	-	123	-	-	-	-	-	81	33	9	-	114	3	4	2	118	4	1	-
33	44	1	-	-	-	77	1	-	-	-	-	49	23	6	-	72	4	2	-	73	3	2	-
15	48	2	3	-	-	64	2	1	1	-	-	49	10	8	1	66	1	-	1	65	1	1	1
92	186	4	-	-	-	280	2	-	-	-	-	181	69	32	-	261	8	8	5	265	8	4	5
120	300	5	3	-	-	426	1	-	1	-	-	290	95	42	1	403	14	2	9	416	4	5	3
46	89	5	1	-	-	141	-	-	-	-	-	89	38	14	-	127	6	6	2	139	-	2	-
16	52	-	-	-	-	68	-	-	-	-	-	56	8	4	-	65	1	1	1	67	-	1	-
8	45	1	-	-	-	54	-	-	-	-	-	44	8	2	-	51	-	3	-	49	2	2	1
7,828	16,022	512	78	5	-	24,172	187	60	17	5	4	18,132	4,868	1,360	84	22,973	595	531	346	23,354	679	260	149
1,203	3,930	160	17	1	-	5,232	60	14	5	-	-	3,949	1,037	301	24	4,949	130	156	76	5,052	147	70	42
2,345	4,332	118	26	-	-	6,745	49	21	4	2	-	5,074	1,368	355	23	6,399	169	149	104	6,528	176	68	48
2,120	3,512	96	8	3	-	5,685	38	9	4	1	2	4,221	1,208	298	12	5,436	136	89	78	5,493	174	40	31
125	202	8	2	-	-	335	1	1	-	-	-	244	65	27	1	314	7	12	4	328	8	1	-
94	211	6	2	-	-	306	5	1	-	1	-	228	61	22	2	298	5	6	4	302	6	5	-
155	241	4	2	-	-	397	5	-	-	-	-	291	82	28	1	384	7	6	5	377	15	8	1
613	1,088	29	13	-	-	1,722	13	4	2	1	1	1,315	311	110	7	1,644	45	31	23	1,666	41	28	8
210	339	10	2	1	-	561	-	1	-	-	-	406	115	36	5	539	15	3	5	536	20	5	1
365	845	29	2	-	-	1,233	4	2	1	-	1	935	231	73	2	1,166	26	32	17	1,197	26	12	6
248	487	13	-	-	-	740	5	2	1	-	-	559	145	43	1	699	20	18	11	712	23	8	5
350	835	39	4	-	-	1,216	7	5	-	-	-	910	245	67	6	1,145	35	29	19	1,163	43	15	7

沖縄県国民健康保険団体連合会資料(市町村単独実施5回分:令和3年5月~令和4年4月処理分)

18. 妊婦一般健康診査受診状況

項目 保健所別 市町村別	受診者数 (延数)	異常なし	有所見者数	有所見者内訳 (延数)							検査							
				症候群	高血圧	糖尿	糖負荷検査	貧血	尿所見	その他	子宮がん検診		帯下培養		浮腫			
											異常なし	異常あり	-	+	-	+	+	+
那覇市保健所	12,133	7,712	4,421	38	200	121	2,799	981	895	5,034	2,488	71	1,907	437	11,332	550	237	14
那覇市	12,133	7,712	4,421	38	200	121	2,799	981	895	5,034	2,488	71	1,907	437	11,332	550	237	14
南部保健所	21,348	13,764	7,584	61	420	294	4,585	1,733	1,882	8,975	4,237	157	3,454	770	20,139	857	312	39
浦添市	5,570	3,334	2,236	23	147	77	1,493	476	413	2,629	1,123	30	906	206	5,049	369	146	5
糸満市	3,052	2,409	643	4	33	29	343	146	171	726	594	21	502	109	2,955	74	18	5
豊見城市	3,591	2,585	1,006	8	60	48	529	279	250	1,174	705	27	594	120	3,421	119	42	9
南城市	1,893	1,119	774	3	41	31	501	141	222	939	393	17	320	69	1,808	57	25	3
西原町	1,543	814	729	4	32	23	416	201	205	881	305	14	235	57	1,460	63	17	3
与那原町	1,063	599	464	1	21	18	282	96	152	570	176	14	189	38	1,003	42	17	1
南風原町	2,449	1,527	922	10	36	26	572	190	242	1,076	483	20	390	92	2,344	72	27	6
八重瀬町	1,717	1,152	565	5	33	28	316	150	133	665	355	11	259	66	1,645	49	16	7
渡嘉敷村	35	24	11	-	-	-	6	4	2	12	12	-	3	1	35	-	-	-
座間味村	33	19	14	-	-	-	10	3	2	15	4	-	5	2	31	2	-	-
粟国村	25	19	6	-	-	-	5	-	1	6	8	-	2	-	25	-	-	-
渡名喜村	4	1	3	1	-	1	2	1	-	5	-	-	1	-	2	1	1	-
南大東村	50	28	22	-	2	-	18	4	7	31	11	-	10	-	48	1	1	-
北大東村	16	13	3	-	-	-	1	1	1	3	4	-	2	1	14	1	1	-
久米島町	307	121	186	2	15	13	91	41	81	243	64	3	36	9	299	7	1	-
宮古保健所	2,241	1,453	788	9	58	45	688	9	72	881	473	42	323	78	2,146	58	36	1
宮古島市	2,212	1,433	779	9	58	45	681	8	69	870	466	41	321	76	2,118	57	36	1
多良間村	29	20	9	-	-	-	7	1	3	11	7	1	2	2	28	1	-	-
八重山保健所	2,555	1,483	1,072	3	7	2	372	607	226	1,217	523	25	330	103	2,406	117	31	1
石垣市	2,306	1,340	966	3	4	1	342	545	204	1,099	456	24	311	94	2,177	102	27	-
竹富町	200	104	96	-	2	1	27	57	19	106	52	1	16	6	181	14	4	1
与那国町	49	39	10	-	1	-	3	5	3	12	15	-	3	3	48	1	-	-

(保健所別・市町村別)

(表4-21)

結 果																							
血 圧 値 (mmHg)												尿 検 査											
最大						最小						蛋白				糖				潜血			
100 以下	101 129	130 139	140 159	160 179	180 以 上	84 以 下	85 89	90 94	95 99	100 109	110 以 上	-	+	+	+	-	+	+	+	-	+	+	+
2,285	9,268	486	88	6	-	11,945	122	36	23	7	-	9,634	1,867	575	57	11,281	388	247	216	11,322	480	183	146
2,285	9,268	486	88	6	-	11,945	122	36	23	7	-	9,634	1,867	575	57	11,281	388	247	216	11,322	480	183	146
4,040	16,371	754	171	10	2	21,016	190	94	34	13	1	16,278	3,896	1,098	76	20,088	531	431	298	20,195	702	239	207
1,028	4,269	235	37	-	1	5,480	55	23	7	5	-	4,078	1,074	391	27	5,151	184	134	101	5,188	232	74	75
627	2,324	78	21	2	-	3,015	20	12	4	1	-	2,310	578	154	10	2,913	53	41	45	2,909	84	28	30
707	2,713	124	42	4	1	3,522	31	23	10	4	1	2,892	563	127	9	3,440	65	54	32	3,404	118	36	32
339	1,486	52	15	1	-	1,876	13	4	-	-	-	1,500	311	78	4	1,790	41	41	21	1,822	52	11	8
342	1,152	34	15	-	-	1,515	16	10	1	1	-	1,133	304	98	8	1,453	34	35	21	1,466	52	15	10
179	839	39	6	-	-	1,045	14	2	1	1	-	806	210	44	3	1,003	30	20	10	1,018	32	5	8
456	1,868	111	14	-	-	2,413	20	10	6	-	-	1,892	452	95	10	2,287	71	54	37	2,335	64	28	21
276	1,369	56	13	3	-	1,692	16	5	3	1	-	1,330	303	81	3	1,625	34	40	18	1,635	49	23	10
7	27	1	-	-	-	34	1	-	-	-	-	31	3	1	-	31	2	2	-	33	-	1	1
10	19	3	1	-	-	31	1	-	1	-	-	26	6	1	-	33	-	-	-	33	-	-	-
8	17	-	-	-	-	25	-	-	-	-	-	18	6	1	-	22	2	1	-	21	4	-	-
1	1	1	1	-	-	3	1	-	-	-	-	4	-	-	-	3	1	-	-	4	-	-	-
6	40	3	1	-	-	47	1	2	-	-	-	40	7	3	-	46	3	-	1	43	3	2	2
1	14	1	-	-	-	16	-	-	-	-	-	15	1	-	-	15	-	-	1	16	-	-	-
53	233	16	5	-	-	302	1	3	1	-	-	203	78	24	2	276	11	9	11	268	12	16	10
592	1,564	76	8	1	-	2,208	21	5	4	3	-	1,103	826	297	14	2,140	34	36	30	2,098	83	37	22
586	1,541	76	8	1	-	2,179	21	5	4	3	-	1,092	813	293	14	2,112	34	36	30	2,071	83	37	21
6	23	-	-	-	-	29	-	-	-	-	-	11	13	4	-	28	-	-	-	27	-	-	1
640	1,821	80	14	-	-	2,518	23	6	6	2	-	1,518	846	183	8	2,418	44	32	61	2,203	153	131	68
572	1,654	69	11	-	-	2,278	18	4	5	1	-	1,347	778	175	6	2,180	43	30	53	1,993	139	112	62
47	141	9	3	-	-	192	4	2	1	1	-	134	61	4	1	190	1	2	7	174	8	14	4
21	26	2	-	-	-	48	1	-	-	-	-	37	7	4	1	48	-	-	1	36	6	5	2

沖縄県国民健康保険団体連合会資料(市町村単独実施5回分:令和3年5月~令和4年4月処理分)

18. 妊婦一般健康診査受診状況

項目	検 査														
	尿 検 査								血 液						
	ウロビリノーゲン				ケ ト ン 体				RH		不規則抗体		梅毒血清反応検査		
保健所別 市町村別	-	+	+	++ 以上	-	+	+	++ 以上	+	-	-	+	-	+	+
総数	13,427	12,668	803	107	25,365	327	628	683	13,764	157	13,801	118	13,889	9	25
北部保健所	1,394	297	48	8	1,599	4	76	67	868	13	870	11	879	-	2
名護市	993	206	33	6	1,138	3	50	46	610	12	613	9	621	-	1
国頭村	39	10	1	1	41	-	5	5	27	-	27	-	27	-	-
大宜味村	24	6	-	-	29	-	1	-	13	-	13	-	13	-	-
東村	18	6	1	-	21	-	3	1	12	-	12	-	12	-	-
今帰仁村	82	19	4	1	96	-	5	5	54	-	54	-	53	-	1
本部町	145	32	5	-	167	-	7	8	93	1	93	1	94	-	-
伊江村	51	6	2	-	53	-	4	2	31	-	30	1	31	-	-
伊平屋村	29	2	1	-	31	-	1	-	16	-	16	-	16	-	-
伊是名村	13	10	1	-	23	1	-	-	12	-	12	-	12	-	-
中部保健所	4,246	5,162	362	36	9,330	113	213	147	4,950	65	4,974	40	5,001	4	13
宜野湾市	1,033	973	124	9	2,022	28	46	41	1,065	10	1,065	10	1,069	1	5
沖縄市	1,031	1,621	77	9	2,607	26	65	38	1,401	16	1,399	17	1,413	1	3
うるま市	945	1,283	68	4	2,193	30	45	31	1,168	17	1,179	7	1,181	2	3
恩納村	57	70	6	1	124	2	4	4	67	2	69	-	68	-	1
宜野座村	81	42	10	1	121	1	6	6	65	2	65	2	67	-	-
金武町	84	86	4	1	169	-	4	2	91	2	93	-	93	-	-
読谷村	341	315	25	3	659	5	11	10	336	6	341	1	342	-	-
嘉手納町	120	95	9	2	211	4	7	5	110	1	111	-	111	-	-
北谷町	271	226	7	3	488	7	10	2	265	3	267	-	267	-	1
北中城村	105	177	9	1	280	3	4	5	145	2	146	1	148	-	-
中城村	178	274	23	2	456	7	11	3	237	4	239	2	242	-	-

(保健所別・市町村別)

(表4-21)

結 果																			
検 査																			
H Bs 抗原検査		H C V 抗体検査		グルコース (mg/dl)			血 色 素 (g/dl)				血小板数 (万/ul)		GOT (IU/l)			GPT (IU/l)			
-	+	-	+	99 以下	100 125	126 以上	8.9 以下	9.0 10.9	11.0 11.9	12.0 以上	10 未満	10 以上	30 以下	31 50	51 以上	30 以下	31 50	51 以上	
13,911	10	13,907	17	18,049	5,477	3,938	577	16,213	19,846	17,365	58	53,939	12,917	119	28	12,923	103	38	
880	1	879	2	981	436	343	56	1,133	1,221	1,092	13	3,489	858	10	2	862	5	3	
621	1	622	-	687	313	255	34	798	870	808	13	2,497	617	8	2	621	4	2	
27	-	27	-	32	15	8	1	35	32	31	-	99	22	-	-	22	-	-	
13	-	13	-	14	8	7	-	24	28	9	-	61	17	-	-	16	1	-	
12	-	12	-	12	7	7	1	18	24	12	-	55	14	1	-	15	-	-	
54	-	53	1	62	23	23	7	88	78	57	-	230	59	-	-	59	-	-	
94	-	93	1	108	47	21	12	109	118	101	-	340	84	-	-	83	-	1	
31	-	31	-	35	12	10	1	42	35	35	-	113	27	1	-	28	-	-	
16	-	16	-	16	7	7	-	12	23	17	-	52	9	-	-	9	-	-	
12	-	12	-	15	4	5	-	7	13	22	-	42	9	-	-	9	-	-	
5,011	4	5,012	5	5,767	2,307	1,859	205	5,381	7,373	6,694	11	19,641	4,737	46	8	4,743	36	12	
1,072	2	1,074	1	1,433	425	290	45	1,220	1,542	1,440	2	4,244	1,011	10	4	1,016	6	3	
1,415	1	1,415	2	1,488	686	615	46	1,446	2,067	1,941	7	5,493	1,315	12	3	1,318	9	3	
1,186	-	1,184	2	1,195	635	509	54	1,328	1,714	1,528	1	4,623	1,119	11	1	1,120	7	4	
69	-	69	-	89	29	21	1	73	99	99	-	272	62	1	-	60	2	1	
66	1	67	-	68	26	34	7	75	93	71	-	246	54	3	-	55	2	-	
93	-	93	-	87	51	39	3	75	131	111	-	320	68	-	-	68	-	-	
342	-	342	-	427	145	121	11	366	520	503	-	1,400	352	3	-	352	3	-	
111	-	111	-	154	43	26	4	116	195	131	-	446	114	1	-	114	1	-	
268	-	268	-	369	87	62	14	228	389	371	-	1,002	232	4	-	232	4	-	
147	-	147	-	183	56	61	6	157	246	194	1	602	148	1	-	148	-	1	
242	-	242	-	274	124	81	14	297	377	305	-	993	262	-	-	260	2	-	

沖縄県国民健康保険団体連合会資料(市町村単独実施5回分:令和3年5月~令和4年4月処理分)

18. 妊婦一般健康診査受診状況

項目	検 査														
	尿 検 査								血 液						
	ウロビリノーゲン				ケ ト ン 体				RH		不規則抗体		梅毒血清反応検査		
保健所別 市町村別	-	+	+	+	-	+	+	+	+	-	-	+	-	+	+
那覇市保健所	2,505	2,270	110	12	4,648	48	90	113	2,537	24	2,537	24	2,554	1	6
那覇市	2,505	2,270	110	12	4,648	48	90	113	2,537	24	2,537	24	2,554	1	6
南部保健所	4,476	3,749	253	35	7,969	113	176	255	4,351	49	4,361	38	4,393	4	3
浦添市	1,299	803	89	11	2,063	24	49	66	1,144	11	1,149	6	1,153	1	1
糸満市	278	891	35	5	1,130	11	24	44	607	9	607	9	613	2	1
豊見城市	571	804	38	5	1,318	23	26	52	726	7	725	7	733	-	-
南城市	497	244	15	2	715	13	14	16	407	3	404	6	410	-	-
西原町	379	236	19	-	599	10	10	15	315	4	316	3	319	-	-
与那原町	279	116	10	-	380	9	7	9	186	4	190	-	190	-	-
南風原町	669	296	17	5	931	6	23	26	498	6	499	5	504	-	-
八重瀬町	356	309	26	7	649	10	18	21	363	3	366	-	364	1	1
渡嘉敷村	9	8	-	-	16	1	-	-	11	1	12	-	12	-	-
座間味村	6	6	-	-	12	-	-	-	5	-	5	-	5	-	-
粟国村	7	6	-	-	13	-	-	-	8	-	8	-	8	-	-
渡名喜村	-	1	-	-	1	-	-	-	-	-	-	-	-	-	-
南大東村	13	8	-	-	20	-	-	1	11	-	10	1	11	-	-
北大東村	4	3	-	-	7	-	-	-	4	-	4	-	4	-	-
久米島町	109	18	4	-	115	6	5	5	66	1	66	1	67	-	-
宮古保健所	517	426	6	6	900	10	20	25	515	1	514	2	517	-	-
宮古島市	504	423	6	6	886	10	19	24	507	1	506	2	508	-	-
多良間村	13	3	-	-	14	-	1	1	8	-	8	-	9	-	-
八重山保健所	289	764	24	10	919	39	53	76	543	5	545	3	545	-	1
石垣市	246	684	21	9	823	34	46	57	477	3	478	2	478	-	1
竹富町	31	65	3	1	78	3	6	13	52	1	52	1	52	-	-
与那国町	12	15	-	-	18	2	1	6	14	1	15	-	15	-	-

(保健所別・市町村別)

(表4-21)

結 果																		
検 査																		
H Bs 抗原検査		H C V 抗体検査		グルコース (mg/dl)			血 色 素 (g/dl)				血小板数 (万/ul)		GOT (IU/l)			GPT (IU/l)		
-	+	-	+	99 以下	100 125	126 以上	8.9 以下	9.0 10.9	11.0 11.9	12.0 以上	10 未満	10 以上	30 以下	31 50	51 以上	30 以下	31 50	51 以上
2,559	2	2,559	2	3,597	879	544	73	2,907	3,731	3,084	13	9,780	2,317	18	9	2,313	23	8
2,559	2	2,559	2	3,597	879	544	73	2,907	3,731	3,084	13	9,780	2,317	18	9	2,313	23	8
4,398	1	4,395	5	6,057	1,567	1,069	188	5,460	6,239	5,346	18	17,214	4,176	40	8	4,180	32	12
1,155	-	1,155	-	1,628	388	247	36	1,246	1,725	1,515	7	4,515	1,097	11	4	1,099	8	5
616	-	616	-	753	282	207	25	793	889	752	2	2,457	601	7	3	603	6	2
733	-	732	1	1,013	242	203	23	881	1,078	923	1	2,904	706	8	-	704	7	3
410	-	409	1	549	145	81	31	574	528	412	3	1,542	388	1	-	388	1	-
318	-	318	1	419	131	81	19	439	400	370	2	1,226	291	1	-	288	2	2
190	-	190	-	272	85	48	20	330	266	232	1	847	227	-	-	224	3	-
503	1	503	1	768	137	92	16	633	742	575	-	1,966	474	7	1	480	2	-
366	-	365	1	495	134	82	17	452	481	435	2	1,382	321	4	-	323	2	-
12	-	12	-	15	3	2	1	7	10	12	-	30	4	-	-	4	-	-
5	-	5	-	9	-	3	-	9	10	7	-	26	7	-	-	7	-	-
8	-	8	-	11	1	1	-	5	7	8	-	20	2	-	-	2	-	-
-	-	-	-	1	-	-	-	2	-	1	-	3	1	-	-	1	-	-
11	-	11	-	15	2	3	-	19	12	9	-	40	9	1	-	9	1	-
4	-	4	-	6	-	2	-	2	4	7	-	13	3	-	-	3	-	-
67	-	67	-	103	17	17	-	68	87	88	-	243	45	-	-	45	-	-
516	1	515	2	706	174	88	38	658	583	523	1	1,801	398	2	1	399	2	-
507	1	506	2	695	173	88	38	651	574	518	1	1,780	394	2	1	395	2	-
9	-	9	-	11	1	-	-	7	9	5	-	21	4	-	-	4	-	-
547	1	547	1	941	114	35	17	674	699	626	2	2,014	431	3	-	426	5	3
479	1	479	1	838	98	31	17	617	629	563	2	1,824	403	3	-	400	3	3
53	-	53	-	83	12	3	-	50	53	50	-	153	22	-	-	20	2	-
15	-	15	-	20	4	1	-	7	17	13	-	37	6	-	-	6	-	-

沖縄県国民健康保険団体連合会資料(市町村単独実施5回分:令和3年5月~令和4年4月処理分)

実施年月日 2021/4/1～2022/3/31

19. 乳児一般健康診査

市町村名	健診回数		対象者数	再通知 (別計)	受診者数	受診率 (%)	総合判定 (実人員)						
	1日	半日					1 問題なし	2 要相談	3 要経観	4 要精密 検査	5 要治療	6 現在 治療中	7 現在 観察中
計	115	186	29,466	2,644	26,311	89.3	20,080	1,842	880	1,993	184	519	813
北部保健所	3	42	1,919	118	1,713	89.3	1,229	117	69	217	6	27	48
国頭村	-	5	59	6	58	98.3	43	4	-	5	-	4	2
大宜味村	-	4	40	-	36	90.0	32	3	-	1	-	-	-
東村	-	4	31	3	29	93.5	22	3	1	2	-	1	-
今帰仁村	-	5	164	25	157	95.7	102	12	9	21	1	7	5
本部町	-	6	187	83	183	97.9	125	14	10	19	2	4	9
名護市	-	12	1,340	-	1,155	86.2	834	74	47	160	3	11	26
伊江村	3	-	62	-	59	95.2	47	5	1	4	-	-	2
伊平屋村	-	3	20	-	20	100.0	14	1	1	2	-	-	2
伊是名村	-	3	16	1	16	100.0	10	1	-	3	-	-	2
中部保健所	48	46	10,869	1,328	9,137	84.1	7,004	698	212	732	33	161	297
恩納村	-	5	158	25	131	82.9	112	4	2	4	-	-	9
宜野座村	-	4	126	23	116	92.1	77	11	10	13	-	-	5
金武町	-	6	206	48	203	98.5	137	21	7	30	1	1	6
うるま市	8	1	2,584	137	1,959	75.8	1,624	96	30	109	11	27	62
沖縄市	12	-	3,001	236	2,487	82.9	1,902	196	59	217	8	32	73
読谷村	12	-	751	241	682	90.8	530	55	10	56	-	13	18
嘉手納町	-	6	249	57	235	94.4	186	10	3	18	-	5	13
北谷町	-	12	578	-	471	81.5	331	46	24	36	4	18	12
北中城村	-	6	312	102	302	96.8	243	12	9	23	-	7	8
中城村	4	6	561	126	511	91.1	332	89	13	44	5	9	19
宜野湾市	12	-	2,343	333	2,040	87.1	1,530	158	45	182	4	49	72
那覇市保健所	-	-	5,250	-	5,017	95.6	3,861	229	294	319	78	106	130
南部保健所	31	78	9,276	819	8,437	91.0	6,513	688	212	554	64	181	225
西原町	7	1	634	98	589	92.9	341	121	10	69	5	29	14
浦添市	8	-	2,266	254	2,155	95.1	1,834	85	55	98	11	20	52
豊見城市	3	6	1,596	178	1,470	92.1	1,082	126	42	82	41	45	52
糸満市	9	-	1,348	-	1,137	84.3	919	72	15	80	-	15	36
八重瀬町	-	12	694	-	623	89.8	469	58	25	39	-	9	23
南城市	-	26	910	-	848	93.2	615	95	25	72	2	39	-
与那原町	1	10	489	117	451	92.2	317	55	15	37	1	8	18
南風原町	1	9	1,143	172	987	86.4	791	63	20	70	2	15	26
久米島町	-	3	133	-	120	90.2	101	9	3	3	-	1	3
渡嘉敷村	-	2	10	-	9	90.0	4	2	1	1	-	-	1
座間味村	2	-	12	-	11	91.7	9	1	-	1	-	-	-
栗国村	-	2	1	-	-	-	-	-	-	-	-	-	-
渡名喜村	-	2	3	-	3	100.0	3	-	-	-	-	-	-
南大東村	-	3	29	-	26	89.7	22	1	1	2	-	-	-
北大東村	-	2	8	-	8	100.0	6	-	-	-	2	-	-
宮古保健所	17	-	1,018	199	922	90.6	665	68	51	84	-	7	47
宮古島市	15	-	1,014	199	918	90.5	664	66	51	83	-	7	47
多良間村	2	-	4	-	4	100.0	1	2	-	1	-	-	-
八重山保健所	16	20	1,134	180	1,085	95.7	808	42	42	87	3	37	66
石垣市	16	-	1,027	180	985	95.9	739	40	34	74	2	31	65
竹富町	-	17	77	-	73	94.8	48	2	8	7	1	6	1
与那国町	-	3	30	-	27	90.0	21	-	-	6	-	-	-

○総合判定（実人員）は複数選択の場合、4要精密検査を優先とし、それ以降は項目番号6、7、5、3、2、1の順に採用。

○診察有所見内訳は複数選択であるが、総合判定数より少ない場合があるのは、総合判定が要相談（例 栄養相談）

市町村別統計（診察有所見分類）

(表4-22)

計	診 察 有 所 見 内 訳 (複数選択)													検査結果
	発育	皮膚	頭頸部	顔面・口腔	眼	耳鼻咽喉	胸部	腹部	その他 外陰部	背部	四肢	発達・神経	その他	
5,295	606	2,059	152	116	114	71	269	144	270	78	1,073	106	120	1,515
427	41	163	16	11	14	6	25	5	23	7	103	7	6	157
8	-	4	-	1	1	1	-	-	-	-	1	-	-	6
3	-	1	-	-	-	-	-	-	-	-	1	1	-	3
8	1	3	-	-	-	-	1	-	1	-	1	-	1	4
52	5	26	-	2	2	1	2	1	-	-	13	-	-	11
59	6	19	-	1	5	-	3	-	1	4	19	1	-	12
280	28	105	15	5	5	3	18	3	19	3	67	4	5	110
4	-	1	-	1	-	-	-	1	-	-	1	-	-	6
1	-	1	-	-	-	-	-	-	-	-	-	-	-	3
12	1	3	1	1	1	1	1	-	2	-	-	1	-	2
1,594	157	616	41	35	34	14	85	44	99	17	401	24	27	590
23	-	15	-	1	-	-	-	2	1	-	3	1	-	5
23	6	2	1	-	-	-	-	3	2	-	9	-	-	9
47	5	18	6	1	1	-	2	1	1	-	11	1	-	21
322	36	156	5	8	7	2	7	6	14	5	66	7	3	99
387	47	121	15	6	8	5	23	10	25	5	114	2	6	189
85	7	15	3	1	-	2	6	4	9	3	33	1	1	70
43	8	12	-	3	1	1	4	2	4	-	8	-	-	9
101	11	48	-	4	2	1	6	2	8	-	16	1	2	33
56	7	25	1	-	5	1	1	-	2	-	14	-	-	7
111	4	55	-	2	4	1	8	5	4	1	21	4	2	40
396	26	149	10	9	6	1	28	9	29	3	106	7	13	108
1,391	232	603	29	38	26	20	53	25	37	15	240	25	48	19
1,485	130	548	45	26	31	23	85	42	97	33	248	32	28	565
173	16	92	5	4	2	3	11	1	16	2	16	2	3	68
310	26	128	17	5	4	9	15	13	14	2	64	8	5	55
270	19	155	6	4	9	2	14	5	9	1	37	6	3	77
145	15	40	6	-	4	4	5	5	15	-	42	6	3	90
86	9	22	2	3	2	-	1	6	11	-	28	-	2	59
250	28	17	3	2	6	2	29	5	14	27	-	-	-	117
85	7	36	3	4	1	1	2	2	5	-	18	2	4	31
148	9	52	3	4	3	2	7	3	10	1	40	6	8	58
9	1	3	-	-	-	-	1	-	2	-	2	-	-	4
4	-	-	-	-	-	-	-	1	-	-	1	2	-	2
1	-	-	-	-	-	-	-	-	1	-	-	-	-	1
-	-	-	-	-	-	-	-	-	-	-	-	-	-	-
-	-	-	-	-	-	-	-	-	-	-	-	-	-	-
2	-	1	-	-	-	-	-	1	-	-	-	-	-	3
2	-	2	-	-	-	-	-	-	-	-	-	-	-	-
229	18	88	9	2	5	7	6	19	6	4	53	8	4	60
228	18	87	9	2	5	7	6	19	6	4	53	8	4	59
1	-	1	-	-	-	-	-	-	-	-	-	-	-	1
169	28	41	12	4	4	1	15	9	8	2	28	10	7	124
137	24	38	9	4	2	1	12	9	6	1	23	5	3	115
24	4	3	2	-	1	-	1	-	2	1	4	4	2	7
8	-	-	1	-	1	-	2	-	-	-	1	1	2	2

で、診察有所見の記載なしがあるためである。

実施年月日 2021/4/1 ~ 2022/3/31

20. 1歳6か月児健康診査

市町村名	健診回数		対象者数	再通知 (別計)	受診者数	受診率 (%)	総合判定(実人員)						
	1日	半日					1 問題なし	2 要相談	3 要経観	4 要精密 検査	5 要治療	6 現在 治療中	7 現在 観察中
計	7	425	15,306	1,816	13,251	86.6	9,428	2,068	616	623	20	160	336
北部保健所	3	49	974	58	839	86.1	634	93	48	31	5	10	18
国頭村	-	5	28	12	25	89.3	22	1	-	1	-	1	-
大宜味村	-	4	15	-	14	93.3	11	-	3	-	-	-	-
東村	-	4	15	1	14	93.3	8	1	2	1	1	1	-
今帰仁村	-	6	84	16	78	92.9	53	11	5	1	1	2	5
本部町	-	6	86	28	67	77.9	47	7	7	4	1	1	-
名護市	-	18	682	-	579	84.9	445	68	29	22	1	2	12
伊江村	3	-	36	1	34	94.4	31	3	-	-	-	-	-
伊平屋村	-	3	14	-	14	100.0	8	-	2	1	-	3	-
伊是名村	-	3	14	-	14	100.0	9	2	-	1	1	-	1
中部保健所	0	146	5,456	860	4,577	83.9	2,935	916	272	251	6	58	139
恩納村	-	6	75	47	60	80.0	43	6	-	1	-	3	7
宜野座村	-	4	87	8	79	90.8	26	43	6	2	-	2	-
金武町	-	4	112	29	106	94.6	75	12	12	3	-	-	4
うるま市	-	31	1,205	-	947	78.6	557	267	57	28	2	9	27
沖縄市	-	24	1,487	24	1,232	82.9	689	313	86	94	1	21	28
読谷村	-	12	408	181	365	89.5	270	33	7	36	-	4	15
嘉手納町	-	6	141	41	131	92.9	103	5	10	4	-	-	9
北谷町	-	12	290	6	229	79.0	169	29	11	13	-	3	4
北中城村	-	6	164	57	159	97.0	76	50	9	14	3	5	2
中城村	-	10	295	110	265	89.8	204	22	19	12	-	-	8
宜野湾市	-	31	1,192	357	1,004	84.2	723	136	55	44	-	11	35
那覇市保健所	-	40	2,827	-	2,372	83.9	1,604	419	139	112	3	28	67
南部保健所	2	134	4,867	643	4,365	89.7	3,382	577	113	148	6	52	87
西原町	-	8	311	79	284	91.3	192	44	10	23	-	8	7
浦添市	-	29	1,146	-	1,001	87.3	739	165	25	33	4	8	27
豊見城市	-	13	843	312	759	90.0	600	83	21	30	1	9	15
糸満市	-	20	725	98	637	87.9	518	57	22	16	-	10	14
八重瀬町	-	12	369	-	326	88.3	268	32	5	11	1	2	7
南城市	-	13	455	-	451	99.1	394	42	2	9	-	4	-
与那原町	-	12	230	153	220	95.7	91	96	14	10	-	5	4
南風原町	-	13	682	-	602	88.3	512	56	6	16	-	3	9
久米島町	-	3	71	-	53	74.6	41	1	7	-	-	1	3
渡嘉敷村	-	2	6	-	6	100.0	6	-	-	-	-	-	-
座間味村	2	-	7	1	7	100.0	6	-	-	-	-	1	-
粟国村	-	2	4	-	4	100.0	2	-	1	-	-	-	1
渡名喜村	-	2	1	-	-	-	-	-	-	-	-	-	-
南大東村	-	3	13	-	11	84.6	11	-	-	-	-	-	-
北大東村	-	2	4	-	4	100.0	2	1	-	-	-	1	-
宮古保健所	2	16	527	135	469	89.0	365	46	22	21	0	1	14
宮古島市	-	16	521	135	463	88.9	360	46	22	21	-	1	13
多良間村	2	-	6	-	6	100.0	5	-	-	-	-	-	1
八重山保健所	0	40	655	120	629	96.0	508	17	22	60	0	11	11
石垣市	-	20	589	120	565	95.9	462	16	13	55	-	9	10
竹富町	-	17	48	-	47	97.9	32	-	7	5	-	2	1
与那国町	-	3	18	-	17	94.4	14	1	2	-	-	-	-

○総合判定(実人員)は複数選択の場合、4要精密検査を優先とし、それ以降は項目番号6、7、5、3、2、1の順に採用。
○診察有所見内訳は複数選択であるが、総合判定数より少ない場合があるのは、総合判定が要相談(例 栄養相談)

市町村別統計（診察有所見分類）

(表4-23)

計	診 察 有 所 見 内 訳 (複数選択)														検査結果
	発育	皮膚	頭頸部	顔面・口腔	眼	耳鼻咽喉	胸部	腹部	その他 外陰部	背部	四肢	神経・運動	精神発達	その他	貧血
2,781	449	408	71	58	102	55	159	48	97	6	81	59	893	244	1,034
106	23	17	3	4	6	2	6	1	5	1	3	1	33	1	85
2	-	-	-	-	1	-	-	-	1	-	-	-	-	-	-
2	1	-	-	-	-	-	-	-	-	-	-	-	1	-	-
5	-	4	-	-	-	-	-	-	-	-	-	-	1	-	3
21	4	6	-	1	1	1	-	-	1	-	-	1	6	-	6
14	6	-	-	-	2	-	-	-	2	-	-	-	4	-	3
56	12	4	3	3	2	1	6	1	1	1	2	-	19	1	67
-	-	-	-	-	-	-	-	-	-	-	-	-	-	-	3
4	-	2	-	-	-	-	-	-	-	-	-	-	2	-	-
2	-	1	-	-	-	-	-	-	-	-	1	-	-	-	3
1,133	153	171	27	29	41	30	39	9	40	0	38	32	366	158	494
7	-	5	-	-	-	-	-	-	-	-	1	-	1	-	5
8	2	5	-	-	-	-	-	-	1	-	-	-	-	-	3
15	1	2	-	-	-	-	-	-	-	-	-	1	11	-	17
245	20	42	6	7	7	7	10	2	6	-	12	14	77	35	95
396	72	54	13	5	15	7	9	2	13	-	8	3	130	65	199
91	10	13	1	5	4	4	2	1	3	-	8	3	26	11	30
13	1	-	1	-	1	-	-	-	-	-	1	-	9	-	9
43	3	7	2	7	5	1	3	-	3	-	-	1	7	4	27
64	6	7	1	2	1	4	2	2	4	-	1	2	20	12	18
34	4	8	2	1	1	-	3	-	1	-	1	-	13	-	23
217	34	28	1	2	7	7	10	2	9	-	6	8	72	31	68
591	111	78	18	7	25	8	58	4	18	1	10	6	234	13	208
762	134	106	17	11	21	10	39	17	25	2	22	14	224	69	162
54	14	11	1	1	2	-	3	2	4	-	-	2	13	1	22
201	19	28	9	2	7	5	13	3	8	2	7	4	92	2	13
123	26	30	1	6	3	1	5	1	7	-	6	2	20	15	17
73	19	6	2	1	2	1	5	4	3	-	7	4	17	2	45
33	9	4	2	-	2	2	-	2	1	-	-	-	11	-	10
52	1	1	-	-	-	-	-	-	-	-	-	-	-	-	50
119	13	3	2	-	3	1	4	1	-	-	1	1	62	28	2
94	33	19	0	1	2	0	9	4	2	-	1	1	1	20	1
10	-	2	-	-	-	-	-	-	-	-	-	-	7	1	1
-	-	-	-	-	-	-	-	-	-	-	-	-	-	-	-
-	-	-	-	-	-	-	-	-	-	-	-	-	-	-	-
2	-	1	-	-	-	-	-	-	-	-	-	-	1	-	-
-	-	-	-	-	-	-	-	-	-	-	-	-	-	-	-
-	-	-	-	-	-	-	-	-	-	-	-	-	-	-	-
1	-	1	-	-	-	-	-	-	-	-	-	-	-	-	1
83	16	32	2	5	3	3	6	4	5	0	4	0	3	0	20
82	16	32	2	5	3	3	6	4	4	-	4	-	3	-	20
1	-	-	-	-	-	-	-	-	1	-	-	-	-	-	-
106	12	4	4	2	6	2	11	13	4	2	4	6	33	3	65
92	9	4	4	1	5	2	11	13	3	1	4	6	26	3	62
12	3	-	-	1	1	-	-	-	1	1	-	-	5	-	2
2	-	-	-	-	-	-	-	-	-	-	-	-	2	-	1

で、診察有所見の記載なしがあるためである。

実施年月日 2021/4/1 ~ 2022/3/31

21. 3歳児健康診査

市町村名	健診回数		対象者数	再通知 (別計)	受診者数	受診率 (%)	総合判定 (実人員)						
	1日	半日					1 問題なし	2 要相談	3 要経観	4 要精密 検査	5 要治療	6 現在 治療中	7 現在 観察中
計	8	430	16,171	2,591	13,788	85.3	10,404	903	228	1,566	22	251	414
北部保健所	3	48	983	50	868	88.3	682	33	29	95	2	9	18
国頭村	-	5	38	13	36	94.7	35	-	-	-	-	1	-
大宜味村	-	4	22	-	21	95.5	16	-	3	-	-	1	1
東村	-	4	19	-	17	89.5	15	-	1	1	-	-	-
今帰仁村	-	6	78	13	77	98.7	51	11	3	9	-	1	2
本部町	-	6	104	20	97	93.3	83	6	-	5	-	-	3
名護市	-	17	642	-	541	84.3	414	16	20	76	2	6	7
伊江村	3	-	57	4	56	98.2	47	-	2	2	-	-	5
伊平屋村	-	3	8	-	8	100.0	8	-	-	-	-	-	-
伊是名村	-	3	15	-	15	100.0	13	-	-	2	-	-	-
中部保健所	0	143	5,718	1,111	4,724	82.6	3,383	407	50	642	7	82	153
恩納村	-	6	118	80	94	79.7	80	3	-	5	-	-	6
宜野座村	-	4	76	8	64	84.2	28	18	1	16	-	1	-
金武町	-	5	142	37	141	99.3	113	6	3	16	-	1	2
うるま市	-	29	1,146	123	878	76.6	576	111	4	135	1	16	35
沖縄市	-	24	1,604	25	1,330	82.9	810	182	24	249	3	29	33
読谷村	-	12	449	197	390	86.9	324	9	4	33	-	10	10
嘉手納町	-	6	143	70	134	93.7	127	2	1	3	-	-	1
北谷町	-	12	353	5	278	78.8	203	18	9	34	1	5	8
北中城村	-	6	189	98	183	96.8	124	20	1	28	-	3	7
中城村	-	10	282	100	271	96.1	219	7	1	32	-	1	11
宜野湾市	-	29	1,216	368	961	79.0	779	31	2	91	2	16	40
那覇市保健所	-	44	2,985	393	2,497	83.7	2,017	88	39	227	1	33	92
南部保健所	2	139	5,175	755	4,516	87.3	3,374	340	103	451	11	111	126
西原町	-	9	343	94	291	84.8	206	25	7	27	-	8	18
浦添市	-	30	1,165	-	985	84.5	667	130	8	116	5	34	25
豊見城市	-	14	899	270	790	87.9	588	43	18	107	3	12	19
糸満市	-	20	766	100	690	90.1	565	31	9	47	-	10	28
八重瀬町	-	12	425	-	376	88.5	301	24	1	29	-	10	11
南城市	0	15	531	-	487	91.7	421	5	28	10	-	23	-
与那原町	-	12	259	150	221	85.3	93	67	12	31	1	9	8
南風原町	-	13	651	140	565	86.8	459	8	6	73	1	5	13
久米島町	-	3	81	-	62	76.5	30	7	12	9	1	-	3
渡嘉敷村	-	2	13	-	11	84.6	8	-	1	1	-	-	1
座間味村	2	-	12	1	12	100.0	12	-	-	-	-	-	-
粟国村	-	2	8	-	6	75.0	5	-	1	-	-	-	-
渡名喜村	-	2	3	-	3	100.0	3	-	-	-	-	-	-
南大東村	-	3	11	-	10	90.9	9	-	-	1	-	-	-
北大東村	-	2	8	-	7	87.5	7	-	-	-	-	-	-
宮古保健所	3	16	619	145	537	86.8	410	21	2	82	1	6	15
宮古島市	1	16	613	145	531	86.6	405	21	1	82	1	6	15
多良間村	2	-	6	-	6	100.0	5	-	1	-	-	-	-
八重山保健所	0	40	691	137	646	93.5	538	14	5	69	0	10	10
石垣市	-	20	624	135	585	93.8	488	13	2	64	-	10	8
竹富町	-	17	47	-	42	89.4	34	-	2	4	-	-	2
与那国町	-	3	20	2	19	95.0	16	1	1	1	-	-	-

○総合判定(実人員)は複数選択の場合、4要精密検査を優先とし、それ以降は項目番号6、7、5、3、2、1の順に採用。
○診察有所見内訳は複数選択であるが、総合判定数より少ない場合があるのは、総合判定が要相談(例 栄養相談)

市町村別統計（診察有所見分類）

(表4-24)

計	診 察 有 所 見 内 訳 (複数選択)															検査結果			
	発育	皮膚	頭頸部	顔面・口腔	眼	耳鼻咽喉	胸部	腹部	その他 外陰部	背部	四肢	神経・運動	精神発達	言語	日常習慣	その他	尿検査異常	視力検査異常	聴覚検査異常
3,199	601	271	44	55	368	115	215	15	61	8	41	13	409	547	189	209	212	476	239
175	30	14	3	6	12	8	9	1	2	0	2	0	26	51	8	3	11	10	32
1	-	1	-	-	-	-	-	-	-	-	-	-	-	-	-	-	-	-	-
5	1	-	-	-	-	-	-	-	-	-	-	-	1	3	-	-	-	-	-
3	-	-	-	-	-	-	-	-	-	-	-	-	1	2	-	-	-	-	-
35	8	3	-	-	4	1	-	1	-	-	1	-	3	11	3	-	2	2	-
12	2	4	-	-	1	-	-	-	1	-	-	-	2	2	-	-	2	1	-
108	18	5	2	6	6	7	7	-	1	-	1	-	16	31	5	3	6	7	32
9	1	-	1	-	1	-	1	-	-	-	-	-	3	2	-	-	-	-	-
-	-	-	-	-	-	-	-	-	-	-	-	-	-	-	-	-	-	-	-
2	-	1	-	-	-	-	1	-	-	-	-	-	-	-	-	-	1	-	-
1,219	227	111	11	14	148	48	44	2	26	4	9	3	163	209	77	123	98	188	120
13	2	1	-	-	3	-	-	-	1	-	1	-	2	3	-	-	3	-	-
8	3	2	-	-	-	1	-	-	-	1	-	-	-	1	-	-	-	2	1
14	5	-	-	-	1	-	2	-	-	-	-	-	2	4	-	-	1	6	9
241	42	23	3	3	18	13	13	-	2	1	1	-	15	42	30	35	28	19	28
451	79	32	4	4	61	15	15	2	10	2	6	-	60	68	21	72	50	88	47
58	10	7	-	2	5	2	3	-	1	-	1	-	7	17	1	2	2	10	14
9	3	2	-	1	-	-	-	-	1	-	-	-	-	1	1	-	2	-	-
80	11	2	2	1	10	2	2	-	4	-	-	1	15	17	11	2	1	19	5
75	9	11	-	-	13	2	1	-	-	-	-	-	11	14	4	10	-	14	5
57	7	1	-	-	12	10	5	-	-	-	-	-	9	11	2	-	4	15	7
213	56	30	2	3	25	3	3	-	7	-	-	2	42	31	7	2	7	15	4
531	124	44	9	4	71	20	56	1	8	1	6	3	71	94	11	8	22	69	24
1,040	186	82	17	23	118	34	65	6	12	0	14	5	122	161	84	73	72	181	60
106	14	22	2	8	7	2	3	-	-	-	2	-	6	18	15	7	4	15	1
284	46	14	4	5	42	13	20	1	1	-	4	1	41	42	34	16	10	43	12
196	39	16	6	3	35	6	20	1	2	-	2	3	20	29	6	8	3	58	16
118	24	10	2	3	6	3	9	1	2	-	-	-	18	27	13	-	5	9	13
51	18	2	-	-	3	-	-	-	1	-	2	-	10	12	3	-	7	2	2
52	5	2	-	1	-	-	1	1	3	-	-	-	1	-	-	-	29	9	-
111	13	7	1	1	7	10	4	-	2	-	1	-	10	12	2	41	-	4	11
85	24	7	2	2	15	-	8	2	1	-	3	1	3	13	4	-	11	33	5
34	3	-	-	-	2	-	-	-	-	-	-	-	13	8	7	1	3	6	-
1	-	-	-	-	1	-	-	-	-	-	-	-	-	-	-	-	-	1	-
-	-	-	-	-	-	-	-	-	-	-	-	-	-	-	-	-	-	-	-
-	-	-	-	-	-	-	-	-	-	-	-	-	-	-	-	-	-	-	-
1	-	1	-	-	-	-	-	-	-	-	-	-	-	-	-	-	-	-	-
1	-	1	-	-	-	-	-	-	-	-	-	-	-	-	-	-	-	1	-
-	-	-	-	-	-	-	-	-	-	-	-	-	-	-	-	-	-	-	-
145	24	16	0	2	10	2	30	1	10	1	2	1	18	18	9	1	6	11	1
144	23	16	-	2	10	2	30	1	10	1	2	1	18	18	9	1	6	11	1
1	1	-	-	-	-	-	-	-	-	-	-	-	-	-	-	-	-	-	-
89	10	4	4	6	9	3	11	4	3	2	8	1	9	14	0	1	3	17	2
82	10	3	4	5	8	3	10	4	3	1	7	1	9	13	-	1	3	16	2
6	-	1	-	1	1	-	1	-	-	-	1	-	-	1	-	-	-	1	-
1	-	-	-	-	-	-	-	-	-	1	-	-	-	-	-	-	-	-	-

で、診察有所見の記載なしがあるためである。

22. 令和3年度 1歳6か月児歯科健康診査結果

(表4-25)

市町村名	受診者数 (人)	受診率 (%)	むし歯のない者			罹患型 (人)					むし歯 有病者 率(%)	健全歯数 (本)	むし歯数 (本)	一人平均 (本)	
			O1	O2	記入 もれ	A	B	C	記入 もれ	計				萌出 歯数	むし歯
沖縄県総計	13,241	86.5	10,147	2,880	23	164	17	10	-	191	1.44	183,862	502	13.9	0.0
北部保健所	836	85.8	665	164	-	5	1	1	-	7	0.84	12,330	18	14.7	0.0
国頭村	25	89.3	20	5	-	-	-	-	-	0	0.0	382	-	15.3	-
大宜味村	14	93.3	11	3	-	-	-	-	-	0	0.0	216	-	15.4	-
東村	14	93.3	4	10	-	-	-	-	-	0	0.0	214	-	15.3	-
今帰仁村	76	90.5	70	5	-	1	-	-	-	1	1.3	1,075	2	14.1	0.0
本部町	66	76.7	57	9	-	-	-	-	-	0	0.0	988	-	15.0	-
名護市	579	84.9	451	123	-	4	1	-	-	5	0.9	8,494	15	14.7	0.0
伊江村	34	94.4	26	8	-	-	-	-	-	0	0.0	546	-	16.1	-
伊平屋村	14	100.0	13	1	-	-	-	-	-	0	0.0	209	-	14.9	-
伊是名村	14	100.0	13	-	-	-	-	1	-	1	7.1	206	1	14.7	0.1
中部保健所	4,572	83.8	2,997	1,492	10	62	7	4	-	73	1.60	67,111	214	14.7	0.0
恩納村	60	80.0	40	18	-	2	-	-	-	2	3.3	885	3	14.8	0.1
宜野座村	79	90.8	40	38	-	1	-	-	-	1	1.3	1,225	2	15.5	0.0
金武町	106	94.6	74	32	-	-	-	-	-	0	0.0	1,583	-	14.9	-
うるま市	946	78.5	479	454	-	9	4	-	-	13	1.4	14,374	40	15.2	0.0
沖縄市	1,231	82.8	694	510	5	22	-	-	-	22	1.8	17,864	57	14.5	0.0
読谷村	365	89.5	297	61	4	3	-	-	-	3	0.8	5,148	7	14.1	0.0
嘉手納町	131	92.9	120	7	-	4	-	-	-	4	3.1	1,886	6	14.4	0.0
北谷町	229	79.0	203	24	-	2	-	-	-	2	0.9	3,350	6	14.6	0.0
北中城村	157	95.7	128	26	-	1	-	2	-	3	1.9	2,244	23	14.3	0.1
中城村	265	89.8	238	23	-	3	1	-	-	4	1.5	3,983	13	15.0	0.0
宜野湾市	1,003	84.1	684	299	1	15	2	2	-	19	1.9	14,569	57	14.5	0.1
那覇市保健所	2,372	83.9	1,889	453	-	24	3	3	-	30	1.26	37,103	80	15.6	0.0
那覇市	2,372	83.9	1,889	453	-	24	3	3	-	30	1.3	37,103	80	15.6	0.0
南部保健所	4,364	89.7	3,663	631	13	52	3	2	-	57	1.31	51,151	126	11.7	0.0
西原町	284	91.3	211	71	1	1	-	-	-	1	0.4	4,335	2	15.3	0.0
浦添市	999	87.2	686	291	2	15	3	2	-	20	2.0	16,161	50	16.2	0.1
豊見城市	759	90.0	700	51	2	6	-	-	-	6	0.8	11,719	14	15.4	0.0
糸満市	638	88.0	542	87	-	9	-	-	-	9	1.4	9,723	17	15.2	0.0
八重瀬町	326	88.3	281	41	-	4	-	-	-	4	1.2	4,730	7	14.5	0.0
南城市	451	99.1	445	-	-	6	-	-	-	6	1.3	-	14	-	0.0
与那原町	220	95.7	206	12	-	2	-	-	-	2	0.9	3,190	5	14.5	0.0
南風原町	602	88.3	534	51	8	9	-	-	-	9	1.5	-	17	-	0.0
久米島町	53	74.6	31	22	-	-	-	-	-	0	0.0	795	-	15.0	-
渡嘉敷村	6	100.0	5	1	-	-	-	-	-	0	0.0	84	-	14.0	-
座間味村	7	100.0	7	-	-	-	-	-	-	0	0.0	103	-	14.7	-
粟国村	4	100.0	4	-	-	-	-	-	-	0	0.0	80	-	20.0	-
渡名喜村	-	-	-	-	-	-	-	-	-	0	-	-	-	-	-
南大東村	11	84.6	7	4	-	-	-	-	-	0	0.0	170	-	15.5	-
北大東村	4	100.0	4	-	-	-	-	-	-	0	0.0	61	-	15.3	-
宮古保健所	469	89.0	455	3	0	11	0	0	-	11	2.35	7,026	22	15.0	0.0
宮古島市	463	88.9	451	2	-	10	-	-	-	10	2.2	6,930	21	15.0	0.0
多良間村	6	100.0	4	1	-	1	-	-	-	1	16.7	96	1	16.0	0.2
八重山保健所	628	95.9	478	137	-	10	3	0	-	13	2.07	9,141	42	14.6	0.1
石垣市	564	95.8	430	124	-	7	3	-	-	10	1.8	8,178	35	14.5	0.1
竹富町	47	97.9	38	6	-	3	-	-	-	3	6.4	685	7	14.6	0.1
与那国町	17	94.4	10	7	-	-	-	-	-	0	0.0	278	-	16.4	-

「乳幼児健康診査報告書」(沖縄県小児保健協会)及び保健医療部地域保健課調べ

23. 令和3年度 3歳児歯科健康診査結果

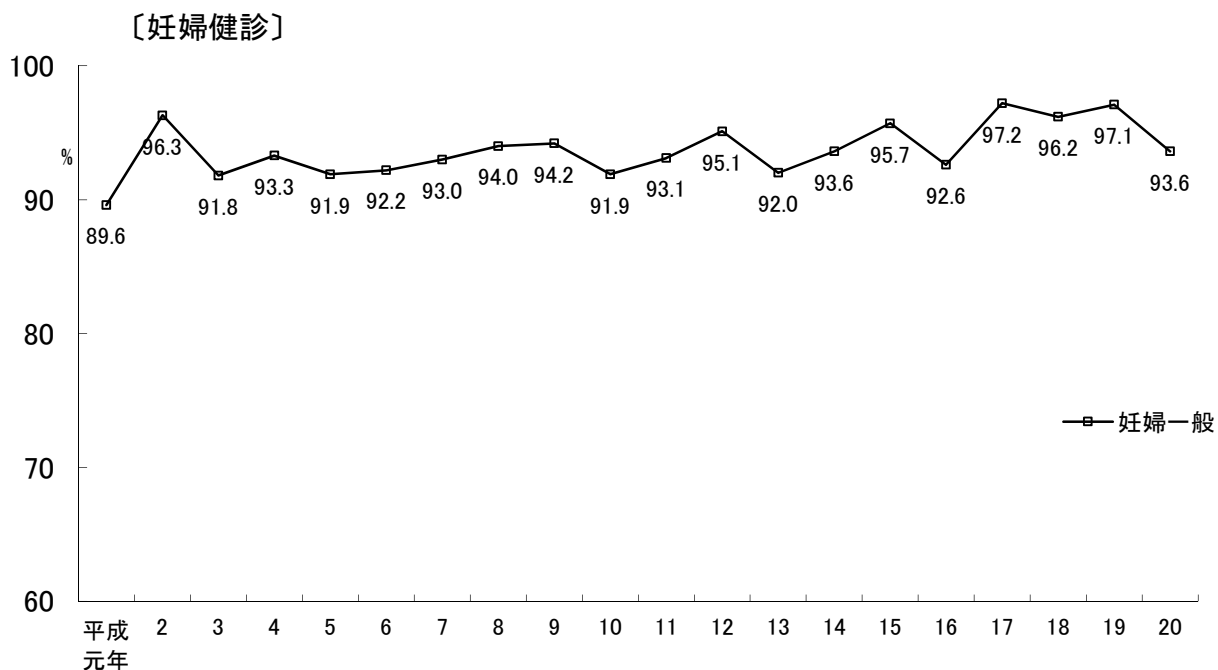
(表4-26)

市町村名	受診者数 (人)	受診率 (%)	むし歯の ない者〇 (人)	むし歯の罹患型(人)					むし歯有 病者数 (人)	むし歯有 病者率 (%)	健全歯数 (本)	むし歯数 (本)	一人平均(本)	
				A	B	C ₁	C ₂	記入 もれ					むし歯 (処置歯を 含む)	処置歯
沖縄県総計	13,755	85.1	11,158	1,871	632	18	76	0	2,597	18.9	256,440	8,182	0.6	0.1
北部保健所	864	87.9	691	121	46	2	4	0	173	20.0	16,678	542	0.6	0.1
国頭村	36	94.7	30	5	1	-	-	-	6	16.7	704	14	0.4	0.1
大宜味村	21	95.5	15	6	-	-	-	-	6	28.6	410	10	0.5	0.1
東村	17	89.5	14	2	1	-	-	-	3	17.6	329	9	0.5	0.2
今帰仁村	77	98.7	62	12	2	1	-	-	15	19.5	1,497	31	0.4	0.0
本部町	97	93.3	71	16	8	1	1	-	26	26.8	1,843	88	0.9	0.0
名護市	537	83.6	442	63	29	-	3	-	95	17.7	10,372	336	0.6	0.0
伊江村	56	98.2	41	11	4	-	-	-	15	26.8	1,079	38	0.7	0.3
伊平屋村	8	100.0	5	2	1	-	-	-	3	37.5	151	9	1.1	1.1
伊是名村	15	100.0	11	4	-	-	-	-	4	26.7	293	7	0.5	-
中部保健所	4,709	82.4	3,837	625	218	7	22	0	872	18.5	90,961	2,828	0.6	0.1
恩納村	94	79.7	73	15	6	-	-	-	21	22.3	1,801	77	0.8	0.1
宜野座村	64	84.2	48	11	4	1	-	-	16	25.0	1,230	45	0.7	0.0
金武町	141	99.3	121	14	6	-	-	-	20	14.2	2,753	58	0.4	0.0
うるま市	878	76.6	716	111	39	2	10	-	162	18.5	16,919	563	0.6	0.1
沖縄市	1,320	82.3	1,055	196	65	-	4	-	265	20.1	25,480	823	0.6	0.1
読谷村	390	86.9	311	56	21	-	2	-	79	20.3	7,487	280	0.7	0.0
嘉手納町	134	93.7	109	13	12	-	-	-	25	18.7	2,579	88	0.7	0.1
北谷町	277	78.5	239	27	8	1	2	-	38	13.7	5,381	123	0.4	0.0
北中城村	183	96.8	153	19	11	-	-	-	30	16.4	3,519	128	0.7	0.1
中城村	270	95.7	216	38	15	-	1	-	54	20.0	5,198	178	0.7	0.0
宜野湾市	958	78.8	796	125	31	3	3	-	162	16.9	18,614	465	0.5	0.1
那覇市保健所	2,495	83.6	2,049	324	106	3	13	-	446	17.9	48,377	1,339	0.5	0.1
那覇市	2,495	83.6	2,049	324	106	3	13	-	446	17.9	48,377	1,339	0.5	0.1
南部保健所	4,506	87.1	3,664	623	196	2	21	0	842	18.7	77,795	2,567	0.6	0.1
西原町	291	84.8	244	31	14	-	2	-	47	16.2	5,618	176	0.6	0.1
浦添市	982	84.3	775	158	45	1	3	-	207	21.1	18,974	614	0.6	0.1
豊見城市	788	87.7	666	91	29	-	2	-	122	15.5	15,293	398	0.5	0.0
糸満市	688	89.8	551	106	30	-	1	-	137	19.9	13,316	385	0.6	0.0
八重瀬町	375	88.2	290	61	18	1	5	-	85	22.7	7,224	240	0.6	0.1
南城市	486	91.5	398	62	22	0	4	0	88	18.1	-	264	0.5	-
与那原町	221	85.3	187	27	7	-	-	-	34	15.4	4,304	95	0.4	0.1
南風原町	565	86.8	462	73	27	-	3	-	103	18.2	10,944	324	0.6	0.1
久米島町	61	75.3	51	6	4	-	-	-	10	16.4	1,180	37	0.6	0.0
渡嘉敷村	11	84.6	6	4	-	-	1	-	5	45.5	193	27	2.5	0.7
座間味村	12	100.0	11	1	-	-	-	-	1	8.3	236	2	0.2	-
栗国村	6	75.0	6	-	-	-	-	-	0	0.0	120	-	-	-
渡名喜村	3	100.0	3	-	-	-	-	-	0	0.0	60	-	-	-
南大東村	10	90.9	9	1	-	-	-	-	1	10.0	196	2	0.2	-
北大東村	7	87.5	5	2	-	-	-	-	2	28.6	137	3	0.4	-
宮古保健所	535	86.4	378	108	34	3	12	0	157	29.3	10,145	521	1.0	0.2
宮古島市	529	86.3	374	106	34	3	12	-	155	29.3	10,028	518	1.0	0.2
多良間村	6	100.0	4	2	-	-	-	-	2	33.3	117	3	0.5	-
八重山保健所	646	93.5	539	70	32	1	4	0	107	16.6	12,484	385	0.6	0.0
石垣市	585	93.8	487	63	30	1	4	-	98	16.8	11,297	353	0.6	0.0
竹富町	42	89.4	34	6	2	-	-	-	8	19.0	808	31	0.7	-
与那国町	19	95.0	18	1	-	-	-	-	1	5.3	379	1	0.1	-

「乳幼児健康診査報告書」(沖縄県小児保健協会)及び保健医療部地域保健課調べ

24. 年次別各種健康診査受診率の推移

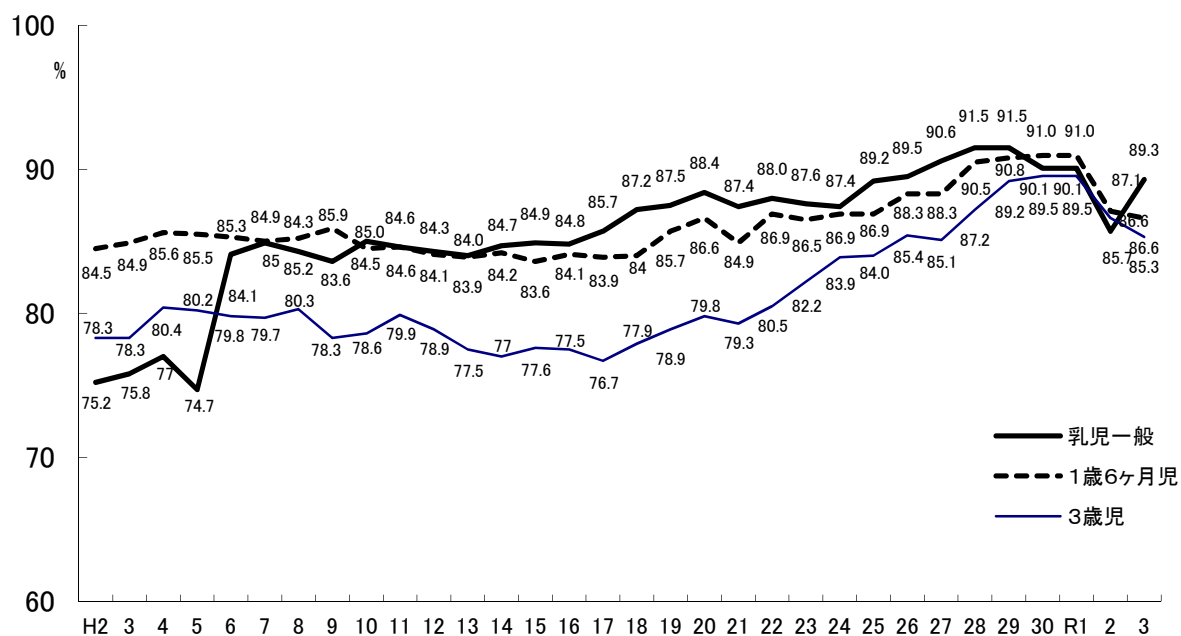
(図4-5)



～平成19年度 * 妊婦受診率 = 委託受診数 ÷ (出生数 × 2) × 100
 平成20年度 * 妊婦受診率 = 委託受診数 ÷ (出生数 × 5) × 100
 平成21年度からは、公費健診が14回になり、受診率が算定できない。

〔乳児・1歳6か月児・3歳児〕

(図4-6)



25. 保健所管内別各種健康診査受診率の比較

(表4-27)

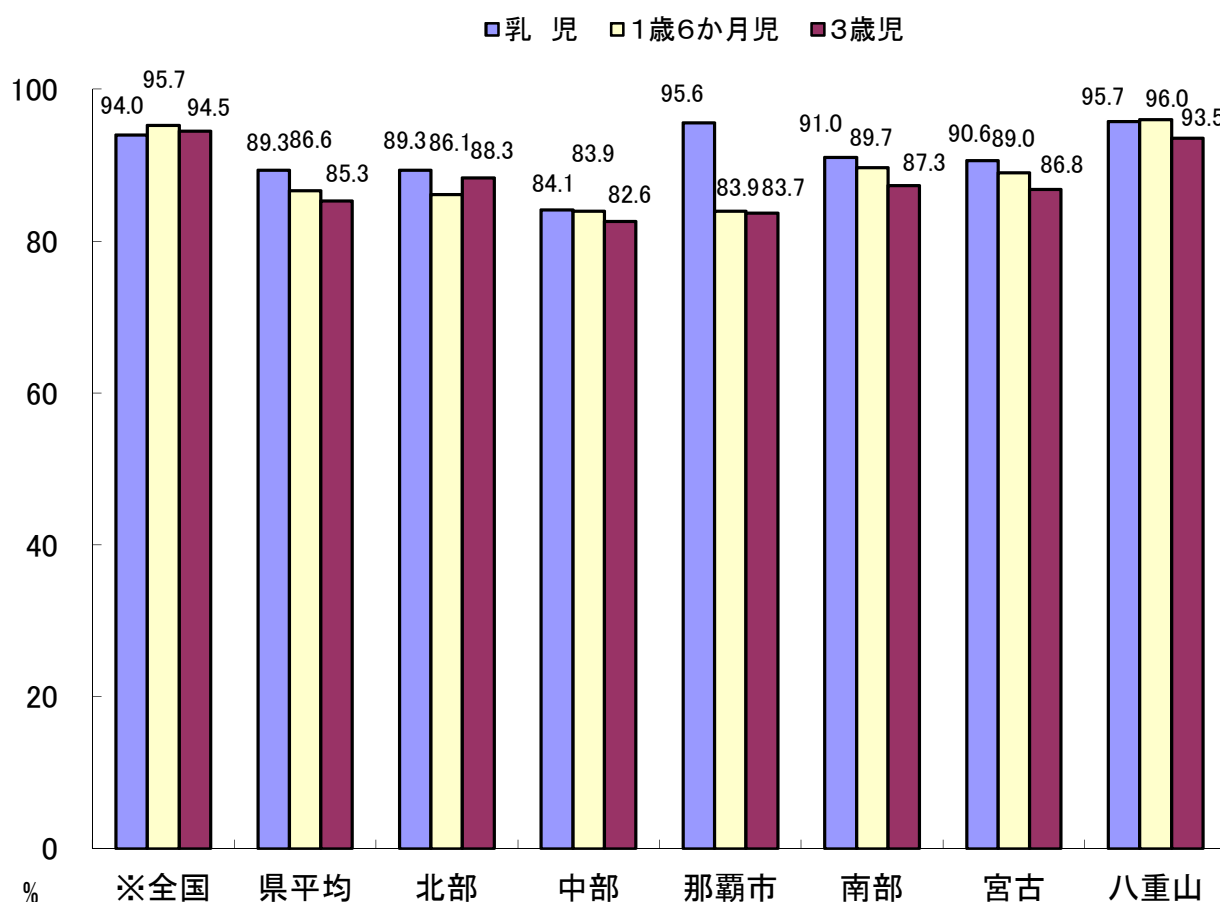
保健所 種別	※全国	県平均	北 部	中 部	那 覇 市	南 部	宮 古	八 重 山
乳 児	94.0	89.3	89.3	84.1	95.6	91.0	90.6	95.7
1歳6か月児	95.2	86.6	86.1	83.9	83.9	89.7	89.0	96.0
3歳児	94.5	85.3	88.3	82.6	83.7	87.3	86.8	93.5

全国) 令和2年度地域保健・健康増進事業報告(地域保健編)

※全国の総数については、データ未公表ため令和2年の総数を掲載している。(令和4年3月現在)

全国の乳児については、3～5か月児の受診率

(図4-7)



※全国の総数については、データ未公表ため令和2年の総数を掲載している。(令和5年3月現在)

26. 乳幼児健診の問診票について

(表4-28)

	乳児健診(前期)				乳児健診(後期)			
	小保のみ	小保+独自	その他	問診票についての意見(自由記載)	小保のみ	小保+独自	その他	問診票についての意見(自由記載)
総数	38	2	1		37	3	1	
北部保健所	9	0	0		9	0	0	
国頭村	○				○			
大宜味村	○				○			
東村	○				○			
今帰仁村	○				○			
本部町	○				○			
名護市	○				○			
伊江村	○				○			
伊平屋村	○				○			
伊是名村	○				○			
中部保健所	11	0	0		11	0	0	
恩納村	○				○			
宜野座村	○				○			
金武町	○				○			
うるま市	○				○			
沖繩市	○				○			
読谷村	○				○			
嘉手納町	○				○			
北谷町	○				○			
北中城村	○				○			
中城村	○				○			
宜野湾市	○				○			
那覇市保健所	1	0	0		1	0	0	
那覇市	○				○			
南部保健所	12	2	1		11	3	1	
浦添市	○				○			
久米島町	○				○			
渡嘉敷村	○				○			
座間味村	○				○			
粟国村	○				○			
渡名喜村	○				○			
南大東村	○				○			
北大東村	○				○			
西原町	○				○			
豊見城市		○				○		
糸満市	○				○			
南城市			○ 市独自の問診票を使用				○ 市独自の問診票を使用	
与那原町		○				○		
八重瀬町	○				○			
南風原町	○					○		
宮古保健所	2	0	0		2	0	0	
宮古島市	○				○			
多良間村	○				○			
八重山保健所	3	0	0		3	0	0	
石垣市	○				○			
竹富町	○				○			
与那国町	○				○			

1. 沖縄県小児保健協会作成の問診票のみ使用
2. 沖縄県小児保健協会作成の問診票+市町村独自の問診票を使用

26. 乳幼児健診の問診票について

(表4-29)

	1歳6か月児健診				3歳児健診			
	小保のみ	小保+独自	その他	問診票についての意見(自由記載)	小保のみ	小保+独自	その他	問診票についての意見(自由記載)
総数	30	9	3		30	10	2	
北部保健所	9	0	0		9	0	0	
国頭村	○				○			
大宜味村	○				○			
東村	○				○			
今帰仁村	○				○			
本部町	○				○			
名護市	○				○			
伊江村	○				○			
伊平屋村	○				○			
伊是名村	○				○			
中部保健所	6	5	1		6	5	1	
恩納村	○				○			
宜野座村	○				○			
金武町		○	○ 積み木・可逆の指差し・有意語の内容、指示離開の程度			○	○ 質問への応答・3語文の有無・積み木の模倣・概念比較	
うるま市		○				○		
沖繩市	○				○			
読谷村		○				○		
嘉手納町	○				○			
北谷町		○				○		会話成立に明確な基準がないため、判断に困ることがある。
北中城村	○				○			
中城村		○				○		
宜野湾市	○				○			
那覇市保健所	1	0	0		1	0	0	
那覇市	○				○			
南部保健所	10	3	2		10	4	1	
浦添市	○				○			
久米島町	○				○			
渡嘉敷村	○				○			
座間味村	○				○			
粟国村	○				○			
渡名喜村	○				○			
南大東村	○				○			
北大東村	○				○			
西原町	○				○			
豊見城市		○				○		
糸満市		○				○		
南城市			○ 市独自の問診票を使用				○ 市独自の問診票を使用	
与那原町		○				○		
八重瀬町	○				○			
南風原町			○ 市町村独自の問診票			○		
宮古保健所	2	0	0		2	0	0	
宮古島市	○				○			
多良間村	○				○			
八重山保健所	2	1	0		2	1	0	
石垣市		○				○		
竹富町	○				○			
与那国町	○				○			

1. 沖縄県小児保健協会作成の問診票のみ使用
2. 沖縄県小児保健協会作成の問診票+市町村独自の問診票を使用

沖縄県地域保健課調べ

27. 親子教室等子育て支援としての事後教室の開催(令和3年度)

(表4-30)

市町村名	事業名	開催年月及び回数		対象者	実施場所	スタッフ	取組内容
		開催年月	回数				
大宜味村	離乳食勉強会	4月・12月	2	3ヶ月児～1.6ヶ月児	大宜味村環境改善センター	保健師・管理栄養士・母子推進員	発達に合った食の進め方・味覚の学習・月齢に対応した調理実習
本部町	心理発達相談	奇数月	6	就学前の言語や発達が気になる児やこれらのごとで育児に不安がある保護者	地域福祉センター	言語聴覚士	1歳半3歳児健診同時開催。個別で言語や発達相談。助言。必要時医療受診勧奨。
	言語発達相談	12月	1	就学前の言語や発達が気になる児やこれらのごとで育児に不安がある保護者	地域福祉センター	言語聴覚士	個別で言語や発達相談。助言。必要時医療受診勧奨。
伊平屋村	親子ふれあい地域療育等支援事業	6月、10月/2年度	2	乳幼児健診の発達で精査、要経観となった児・保護者	伊平屋村離島振興総合センター	医師、心理師、保健師、担当事例によってPT,OT,ST等	巡回による療育相談、発達テスト、事例によって訓練等
恩納村	いるかクラブ	毎月開催(コロナにて中止月あり)	8	発達の気になる児とその家族	保健福祉センター	臨床発達心理士、言語聴覚士、保健師、保育士	・集団・設定遊び⇒全体ミーティング ・個別面談
金武町	さくらんぼ広場	平成22年4月開始/毎月1回第4金曜日	12	幼児健診の結果や保健相談で精神発達面、行動面でフォローを必要とする幼児	金武町総合保健福祉センター	保育士・心理士・保健師	自由遊び・親子ふれあい遊び・集団遊び・親交流ミーティング
うるま市	健診事後教室(あつふる・おれんじ)	4, 5, 6, 7, 9, 10, 11, 12, 1, 2	20	1歳半健診にて発達課題でフォローを要し、主に家庭保育の者	健康福祉センターうるま	保育士、心理士、保健師	自由遊び、設定遊び、振り返り(親ミーティング)
沖縄市	きりんクラブ	4月、6月、9月、10月、11月、12月、1月、2月	16	1歳6か月健診にて事後フォローが必要とされた親子(3歳6か月まで)	沖縄市親子通園「きらきら」	保健師、心理師、保育士、助産師、母子保健推進員	自由遊び、設定保育、絵本の読み聞かせ、親ミーティング(R3年度も引き続き集団での実施が難しい場合は、個別・少人数保育を実施)
	おひさまクラブ	4月、6月、9月、10月、11月、12月、1月、2月	13	3歳児健診にて事後フォローが必要とされた親子(5歳以下)	沖縄市親子通園「きらきら」	保健師、心理師、保育士、助産師、母子保健推進員	自由遊び、設定保育、絵本の読み聞かせ、親ミーティング(R3年度も引き続き集団での実施が難しい場合は、個別・少人数保育を実施)
嘉手納町	たんぼぼクラブ(親子教室)	月1回	6回(コロナの影響により減)	主に乳幼児健診等で言葉の遅れや多動、精神発達面でフォローが必要と判断された児及びその保護者	嘉手納町総合福祉センター	保育士・保健師・一般事務・母子保健推進員	(1) 保育士による集団での親子遊び (2) 発達相談員(心理士等)・保健師による経過観察、個別相談 (3) 保護者同士の交流
北谷町	ぞうさんくらぶ(健診事後教室)	月1回	7	1.6健診、3歳児健診、2歳児歯科健診からの事後フォロー	北玉児童館	保育士・保健師・臨床心理士・母子保健推進員	自由遊び・ふれあい遊び・主活動・絵本・親ミーティング・情報提供
北中城村	ちゅらクラブ	R3.5月～R4.3月	7回(4回中止)	1歳半～3歳児健診で気になる児や人見知り、場所見知り強い子、家庭保育で集団に入ることがない子など	子育て支援センターきたなかぐすく	保育士、心理士、言語聴覚士、保健師	自由遊び、絵本読み聞かせ、リズムダンス、集団遊びなど
中城村	わくわくクラブ	毎月開催/5回(新型コロナウイルス感染状況を踏まえて7回は中止)	12/年	1歳半健診にてフォローが必要と思われる児童及び保護者	吉の浦会館和室	保育士、保健師、臨床心理士	親子ふれあい遊び 集団遊び(感覚遊び) 保護者ミーティング

市町村名	事業名	開催年月及び回数		対象者	実施場所	スタッフ	取組内容
		開催年月	回数				
宜野湾市	のびっこ親子教室	R3年10月・11月・12月令和4年2月・3月	5	発達に遅れの疑いのある児及び子育てに不安が強い親子	保健相談センター	保健師・臨床心理士・保育士・言語聴覚士・主事・母子保健推進員	自由遊びや設定保育を通して、児の特性の有無を観察、保護者と子どもについての共有を図り不安や疑問等の軽減を図る
那覇市	親子教室(すくすく教室)	※R3年度はコロナ感染拡大防止のため中止	24	発達の気になる乳幼児とその保護者	那覇市保健所	保健師・心理士・言語聴覚士・保育士・母子保健推進員	設定保育や自由遊びを通して子どもの様子を保護者と観察・共有し助言する。
	発達相談(のびのび相談・4.5歳児相談)	R3.4～R4.3	52	発達の気になる乳幼児とその保護者	那覇市保健所	保健師・心理士・保育士	心理士による個別発達検査及び発達相談を行い、保護者へ助言する。
浦添市	健診事後教室(さくらんぼクラブ)	R3年11月、R4年2月	2	・1歳6か月児健診において医師または保健師、公認心理師等が成長・発達について経過観察が必要と判断した児 ・保護者が育てにくさを感じている児等	保健相談センター	保育士 公認心理師 保健師 母子保健推進員	・自由遊び、設定保育、保護者との情報共有 ・子育て支援センター等への案内 ・必要時、医療機関・療育への移行支援
	こどもの発達講演会	R3年10月、R4年2月	2	主に0歳児から3歳児の子育て中の保護者	保健相談センター	医師、言語聴覚士 公認心理師 保健師	小児発達に関する専門医・言語聴覚士による講話
久米島町	親子支援事業	月に2～3回	必要な方に個別に実施している	未就学児	久米島町役場	保健師 心理士	乳幼児健診などで発達面で気になる方へ発達検査や療育
西原町	親子療育事業 親子ひろば「えくぼ」 (前半クラス)	令和3年4月～令和4年3月	7	発達及び子育ての支援が必要と思われる親子(1歳半～3歳前半)	保健センター	保健師2人 保育士2人 臨床心理士1人	自由遊び、朝の集まり、集団遊び、帰りの集まり、保護者とのミーティング、スタッフ間の事前・事後ミーティング
	親子療育事業 親子ひろば「えくぼ」 (後半クラス)	令和3年4月～令和4年3月	10	発達及び子育ての支援が必要と思われる親子(3歳後半以降)	保健センター	保健師2人 保育士2人 臨床心理士1人 母子保健推進員1人	自由遊び、朝の集まり、集団遊び、帰りの集まり、保護者とのミーティング、スタッフ間の事前・事後ミーティング
豊見城市	親子教室 (ラッコさん教室)	9月、10月、11月、2月、3月	5	1歳6か月健診から把握したフォローの必要な親子	保健センター	心理士、保健師、保育士	1歳6か月健診から把握した発達支援が必要な子どもと保護者を対象に、発達を促す遊び方や関わり方を紹介します。
糸満市	健診事後教室	毎月(コロナで8回中止)	4	発達が気になる子育てに不安がある子	こども発達支援センター ターコイック	保健師・公認心理師 保育士 ファミサポ(兄弟時預かり)	自由遊びや設定保育、絵本の読み聞かせ等を経験する中で、児の行動特性や親の不安を共有し、気づきの過程を支える。必要時適切な支援へつなげる
南大東村	療育相談		0				
八重瀬町	にこにこキッズ (1歳6か月児健診事後教室)	平成21年度より開催 毎月1回	コロナ禍のため中止	1歳6か月～3歳未満	子育て支援センター (びっぴ)	心理士・保育士 保健師	児の発達や育児状況をふまえ、遊び方、関わり方を確認し、保護者の不安等に対応。必要時、早期に養育につなげる。
多良間村	子育て相談事業	6、8、11、3	4	保育園児	保育所	心理士・保育士・保健師	発達相談

沖縄県地域保健課調べ

28.乳幼児健診の

	取り組んでいる	取組み内容						
		親子教室	電話連絡	訪問	個別相談	保育所との連携	予防接種等他事業にて確認	その他
総計	41	17	33	29	39	35	29	-
北部保健所	9	0	7	6	9	7	7	-
国頭村	○	-	○	○	○	○	○	-
大宜味村	○	-	○	○	○	-	○	こども園との連携
東村	○	-	-	-	○	○	-	-
今帰仁村	○	-	○	○	○	○	○	-
本部町	○	-	○	○	○	○	○	-
名護市	○	-	○	-	○	-	-	-
伊江村	○	-	○	○	○	○	○	親子ふれあい事業(乳幼児健診後のフォロー一児や発達障害の疑いのある幼児・児童)
伊平屋村	○	-	-	-	○	○	○	親子ふれあい地域療育等支援事業 年2回
伊是名村	○	-	○	○	○	○	○	療育相談
中部保健所	11	9	11	9	11	11	7	-
恩納村	○	○	○	○	○	○	○	-
宜野座村	○	-	○	-	○	○	○	-
金武町	○	○	○	○	○	○	○	-
うるま市	○	○	○	○	○	○	○	-
沖縄市	○	○	○	○	○	○	-	2歳児、4歳児アンケートを実施。2歳、4歳の誕生日に対象者にアンケートを送付し返信してもらう。
読谷村	○	-	○	○	○	○	○	-
嘉手納町	○	○	○	○	○	○	-	-
北谷町	○	○	○	○	○	○	-	-
北中城村	○	○	○	○	○	○	○	村内子育て支援センターに、月1の頻度で保健師訪問を行っており、子育て支援センター利用児については、子育て支援センターの職員と連携したり、訪問時に状況確認をしている。
中城村	○	○	○	○	○	○	○	-
宜野湾市	○	○	○	○	○	○	-	-
那覇市保健所	1	1	1	1	1	1	1	-
那覇市	○	○	○	○	○	○	○	-
南部保健所	15	6	11	10	14	11	9	-
浦添市	○	○	○	○	○	○	○	家庭児童相談員、児童相談所との連携
久米島町	○	-	-	-	-	-	○	医療への外来や巡回相談などを案内し、また経過観察児とし乳幼児健診児に呼び出しを行っている。
渡嘉敷村	○	-	-	-	○	○	○	-
座間味村	○	-	○	○	○	-	-	-
粟国村	○	-	-	-	○	○	-	-
渡名喜村	○	○	○	○	○	-	○	-
南大東村	○	-	-	-	○	○	-	療育相談：臨床心理士を招へい
北大東村	○	-	○	○	○	○	○	-
西原町	○	○	○	○	○	○	-	保育所に通っている子については、保育所巡回の心理士と情報共有している。
豊見城市	○	○	○	○	○	○	○	経過観察クリニック(年4回、小児科医等による個別相談)
糸満市	○	○	○	○	○	○	○	-
南城市	○	-	○	○	○	○	-	-
与那原町	○	-	○	-	○	○	-	-
八重瀬町	○	○	○	○	○	○	○	-
南風原町	○	-	○	○	○	○	○	-
宮古保健所	2	0	1	1	1	2	2	-
宮古島市	○	-	○	○	○	○	○	言葉のすくすく相談事業：言葉の遅れや発音等の相談について、言語聴覚士と一緒に相談に応じる。
多良間村	○	-	-	-	-	○	○	-
八重山保健所	3	1	2	2	3	3	3	-
石垣市	○	○	○	○	○	○	○	-
竹富町	○	-	○	○	○	○	○	-
与那国町	○	-	-	-	○	○	○	-

事後フォロー実施状況

(表4-31)

乳幼児健診事業の評価						
乳幼児健康診査に関する目標値や指標を定めた評価の実施	疾病のスクリーニング項目に対する精度管理の実施	支援の必要な対象者のフォローアップ状況を、他機関と情報共有して評価	精検結果等の集計値のフィードバック及び個別ケースの状況を担当健診医へフィードバックしている	地域の健康度の経年変化等を用いて、乳幼児健診の保健指導の効果を評価	その他	実施していない
14	5	16	5	12	1	10
4	0	5	1	1	0	1
-	-	○	-	-	-	-
-	-	○	-	-	-	-
-	-	-	-	-	-	○
○	-	○	○	○	-	-
○	-	-	-	-	-	-
○	-	-	-	-	-	-
○	-	○	△ 数の集計はしていないが、 個別のケースについて フィードバックしている。	-	-	-
健康増進計画に一部含まれる	-	○	-	-	-	-
-	-	○	-	-	-	-
○	-	-	-	-	-	-
2	2	5	2	4	1	1
-	-	-	-	-	-	○
-	-	○	-	-	-	-
-	-	○	-	○	-	-
○	○	-	-	○	-	-
-	-	○	○	-	-	-
-	○	○	-	○	-	-
-	-	-	-	-	○	-
-	-	○	-	-	-	-
-	-	-	-	○	-	-
○	-	-	-	-	-	-
-	-	-	○	-	-	-
1	1	0	0	0	0	0
○	○	-	-	-	-	-
5	2	4	2	7	0	6
○	○	-	○	○	-	-
-	-	-	-	-	-	○
-	-	-	-	-	-	○
-	-	-	-	-	-	○
-	-	○	-	-	-	-
-	-	-	-	-	-	○
-	-	-	-	○	-	-
○	-	○	-	○	-	-
○	○	○	-	○	-	-
○	-	-	○	○	-	-
-	-	-	-	○	-	-
-	-	-	-	-	-	○
○	-	-	-	○	-	-
1	0	1	0	0	0	1
○	-	○	-	-	-	-
-	-	-	-	-	-	○
1	0	1	0	0	0	1
○	-	-	-	-	-	-
-	-	○	-	-	-	-
-	-	-	-	-	-	○

29. 市町村母子保健事業 課題及び重点事業

(表4-32)

市町村名	課題	重点事業
北部保健所		
国頭村	<ul style="list-style-type: none"> ・要支援世帯の増加 ・自然派思考を持った保護者の増加 	<ul style="list-style-type: none"> ・地区担当制による個別支援の強化、必要に応じて福祉との連携 ・乳幼児健診や予防接種の重要性について、訪問や電話、手紙を用いて説明 ・乳幼児健診未受診者対策で、電話や訪問の実施
大宜味村	妊産婦、乳幼児期の支援や保健指導が十分ではない。	<ul style="list-style-type: none"> ・産婦健康診査と産後ケア事業の準備 ・既存の母子保健事業の安定した事業の実施
東村	まだ1回も利用していない産婦や出生後転入してきた産婦への情報提供が遅れてしまっているため、転入時や産婦の利用状況等を定期的に確認し情報提供を行っていく。	産後ケア事業(新規)の利用促進
今帰仁村	コロナ禍における、安心安全な母子保健事業の運営と実施 児童福祉、教育部門など、子育て関連部署との連携の困難さ、子育て支援への方向性の不一致、役割意識の希薄さ	子育て世代(母子健康)包括支援センターの安定した運営と実施、評価
本部町	<ul style="list-style-type: none"> ○定期予防接種(特にMR2期)の受診率が低い ○3歳児の虫歯が多い 	<ul style="list-style-type: none"> ○予防接種の勧奨を細やかに行う(就学前健診などでも勧奨していく) ○妊婦歯科健診や2歳児歯科健診などでかかりつけの歯科医をもってもらう ○乳幼児健診にて丁寧な歯科保健指導を行う
名護市	<ul style="list-style-type: none"> ・乳児後期の貧血が多い ・幼児(1歳半・3歳)のむし歯が多い 	<ul style="list-style-type: none"> ・乳児健診前期受診者への全数栄養相談の実施 ・乳児健診後期受診者より歯科相談の実施継続 ・2歳～2歳半の児に対し歯科検診(個別)未受診児へ受診勧奨の電話。
伊江村	<ul style="list-style-type: none"> ・初回面談でリスクの有無によりプラン用紙を分けていた。 ・妊娠届けから出産まで妊産婦と会う機会がない。 ・妊娠届時の妊娠初期に、産後までの説明やサポート・助成について説明していた。 (・妊娠後期には説明した内容が忘れられる。・産後の申請書類の紛失が多かった。・産後ケアが必要時タイムリーにつながらない。) ・離島であるためコロナ禍で本島へ病院受診を気軽に出来ない状況が重なり、妊産婦や子どもを抱える親にとって不安が大きかった。 	<ul style="list-style-type: none"> ・子育て応援プラン(サポートプラン)の見直し ・サポートプラン用紙の統一 ・リスクの有無に関わらず、全妊婦へのプラン作成 ・妊娠届出～出産までの支援の見直し(会う機会を作る) ・妊婦アンケートの実施(妊娠22週頃) ・妊婦後期面談の実施(妊娠35～36週頃) ・妊娠後期や産後うつについて、伝える時期の見直し ・マタニティファイルを作成 ・後期面談後の際に、お産～出産後までのサポートや助成について説明。 ・産後ケアの必要性について詳しく説明。 ・産婦人科・小児科オンライン無料相談の導入。
伊平屋村	産前・産後の支援が十分に実施できていない。 コロナ禍で特に訪問や母子の集いの実施が難しい。	産前・産後サポート事業
伊是名村	発達相談や療育の必要な児へ身近な地域での相談や適切で継続的な支援・療育を受け入れるようにする。	乳幼児健康診査 親子ふれあい事業(療育相談)

市町村名	課題	重点事業
中部保健所		
恩納村	<ul style="list-style-type: none"> 産後ケア：現在アウトリーチ型のみ実施しているが、デイ型を利用したいという住民の声もあるため事業拡大の検討。 乳幼児健診の未受診者への対応：コロナ禍でこれまで以上に受診率落ち込みあり。未受診者の子育て環境や児の発達面などをいかに把握し、必要な世帯に介入していくかが課題。(把握の機会が減った) 外国人世帯への同様の母子保健サービスの提供。 	産後ケア、乳幼児健診
読谷村	<ul style="list-style-type: none"> 妊婦の自己管理能力の向上(適正体重増加・適正な栄養摂取・妊娠中の喫煙率の減少) 妊娠高血圧症候群、妊娠糖尿病等の予防 低出生体重児の減少 健康な生活習慣(栄養、食生活、運動)を有することの割合の増加 乳幼児期のう蝕罹患率の低下 	・妊娠届、親子健康手帳交付時の保健指導
宜野座村	乳幼児健診の事後フォローが十分にできていない	<ul style="list-style-type: none"> 母子手帳交付時の保健指導・栄養指導の継続 乳幼児健診の個別フォローの徹底 ハイリスク妊婦の管理
金武町	<ul style="list-style-type: none"> 乳幼児健診における、就寝時間、起床時間が他市町村よりも遅く、乳幼児健診における保健指導の強化が必要である。 要支援妊婦の支援について、母子保健コーディネーターが主に担当しているため、困難事例では担当者の負担感が大きいことから、地区担当保健師との情報共有と業務分担を行い、関係課の児童福祉部門(こども家庭総合拠点)との連携強化が必要。 	<ul style="list-style-type: none"> ①子育て世代包括支援センターと児童福祉部門(子ども家庭総合支援拠点)との連携強化 ②令和2年度から産後ケア事業を開始しているが利用者が少ないため、周知方法の検討が必要。また、県内の里帰り先で産後ケアが利用できるように委託先を拡大する等の環境整備を検討する。
うるま市	若年妊産婦の支援体制強化	若年妊産婦の居場所づくり事業
沖縄市	<ul style="list-style-type: none"> 若年の出生率が高い 健診の受診率が低い 健診未受診児の把握 女性の妊娠中から育児中の喫煙率が高い 	<ul style="list-style-type: none"> 若年妊産婦の居場所事業 母子健康支援事業 乳幼児健診の未受診者の把握 乳幼児発達相談事業 多胎児育児支援事業 子育て世代包括支援センター事業
嘉手納町	<ul style="list-style-type: none"> 健診受診率が低い 乳幼児のう蝕罹患率が高い 発達支援が必要な児の早期発見、早期支援 保護者の喫煙率の高さ 低出生体重児が多い 	<ul style="list-style-type: none"> 健診受診率向上のための周知徹底、未受診者の把握を行い、受診勧奨 フッ化物塗布事業の推進、健診でのフッ化物塗布の継続 健診事後教室の継続実施 相談窓口の周知、子育て支援
北谷町	<ul style="list-style-type: none"> ①乳幼児健診の受診率が低い ②切れ目ない妊産婦・乳幼児への保健対策の充実 	<ul style="list-style-type: none"> ①乳幼児健診未受診対策事業 ②妊娠届出時の全数面談に向けた対策。妊娠期から支援の充実
北中城村	R4年度からの子育て世代包括支援センターの設置に向け、各事業の見直し、スタッフの配置変更などを行った。コロナ禍での交流減少など母子の孤立から発生する課題に取り組むため、子育てしやすい体制づくりを重点課題とした。	子育て世代包括支援センター設置に向けた母子保健業務の全般的な見直し

市町村名	課題	重点事業
中城村	1歳6ヶ月児健診受診率の向上。 妊婦健診の結果内容を把握し、評価及びフォロー体制の構築。	1歳6ヶ月児健診の未受診理由の分析。
宜野湾市	コロナ禍のなかの未受診者対策 産婦健康診査の回数増 新生児聴覚検査の導入 情報発信の充実	子育て世代包括支援センター事業 産婦健康診査事業 産後ケア事業
那覇市保健所		
那覇市	<ul style="list-style-type: none"> ・1.6歳児3歳児健診の受診率が全国・県平均と比べて低い。 ・未受診者の対策が未整備。 ・健診事後フォローの体制が整っていない。 ・3歳児のう蝕有病率が全国に比べ高い。 ・発達の経過フォロー対象が増えており、充実した発達支援体制の構築のためには、常勤心理士の確保が課題。 ・ハイリスク者支援対象が多く、ポピュレーションアプローチができていない。 	<ul style="list-style-type: none"> ・3歳児休日健診の実施 ・妊婦歯科、2歳児歯科健診の実施
南部保健所		
浦添市	出生数における低出生体重児の割合が県平均と比較して高い。	<ul style="list-style-type: none"> ①妊娠届出時の保健指導の強化 ②マタニティスクールの栄養指導の充実・強化 ③妊娠高血圧症候群(HDP)への保健指導・栄養指導の強化
久米島町	子育て世代包括支援センター運営 妊婦、産婦のケア	産後ケアや子育て世代包括支援センター運営
渡嘉敷村	母子保健推進員の継続	母子保健推進員を各地区の配置しているが、2年の任期を継続して実施できていない現状である。定例会や母子の集まりなどの時期・時間の開催等について検討し、欠員なく継続して実施できる体制を整える。
座間味村	県外からの移住等に伴い、育児協力者が少ない家庭が多くなってきている。また、育てにくさを感じているお子さんへの支援が少ないこと等からも島内での子育てに難しさを感じている家庭が増加している。保護者、特に母親への支援が必要になってきている。	子育て支援事業
粟国村	-	-
渡名喜村	子どもの数が極端に少ないため、未入园児とその保護者の交流の場がない	育児交流会の内容の充実

市町村名	課題	重点事業
南大東村	乳幼児健診後の事業フォロー体制が不十分	ペアレントトレーニングの開催 親子遊び教室など事後フォロー教室の開催
北大東村	発達が気になる子が多く、保護者や幼稚園の先生が対応に困っている場合がある。	臨床心理士による心理発達相談会
西原町	①低出生体重児の予防の充実 ②発達支援を必要とする児及び保護者の多様化への対応が必要	①親子健康手帳交付時の保健指導の充実や産科医療機関と連携を図り、ハイリスク支援及び低体重児の予防
豊見城市	(1)子どもの食習慣、生活習慣 (2)親世代の食習慣、生活習慣 (3)妊娠期から乳幼児期までの切れ目のない支援	(1)乳幼児健診等の保健指導、栄養指導の充実 (2)親になる世代の食生活・生活週間確立への指導の充実 (3)子育て世代包括支援センター「とみココ」における切れ目のない支援体制の充実
糸満市	①県平均と比べ若年妊娠が多い ②1歳6か月健診後から3歳児健診にかけて、う蝕有病率が高い	①親子健康手帳の全数面接、保健指導、若年ママへの妊娠中からの支援 ②歯科衛生士による歯磨き指導、かかりつけ歯科医のすすめ、健診での適切なおやつとの与え方などの栄養指導の充実
南城市	・低出生体重児の率が高い。 ・10か月児健診における貧血が県平均より高い。	・低出生体重児の出生割合の減少 ・乳児の貧血予防
与那原町	・低出生体重の出生率が県平均に比べて高い ・3歳児健診において肥満度15%以上の児が県平均より高い	・低出生体重児の出生率の低下にむけて、親子健康手帳交面接の充実 ・各事業を通し、親が児の発育発達を理解し適切な関わりができるように支援していく(保健指導、栄養指導)
八重瀬町	①乳幼児健診の受診率向上(未受診者の把握とフォロー) ②栄養指導、保健指導の徹底(食事及び生活リズムに関する指導の強化) ③若年、経済的、うつ、育児ストレス、発達が気になる児等の養育者支援世帯の支援 ④妊娠高血圧、妊娠糖尿病のハイリスク支援	①乳幼児健診の受診率向上 ②栄養指導、保健指導の強化 ③こんにちは赤ちゃん訪問、養育者支援世帯の訪問強化 ④妊娠高血圧、妊娠糖尿病等のハイリスク支援
南風原町	・低出生体重児の出生予防、生まれてくる子と妊婦自身の将来の生活習慣病予防。 ・乳幼児健診がスクリーニングだけでなく、親自身が子どもの成長発達のプロセスを学習できる場にする事。 ・子ども達の生活習慣(生活リズム、食事など)の基礎づくり。	・親子健康手帳発行時、全妊婦に対して保健師や栄養士の面談を実施。 ・2か月児訪問を実施し、児の発育・発達や母の生活習慣病予防を目的とした保健指導を行う。 ・各事業を通し、親自身が切れ目ない子どもの成長を支えていけるような保健指導、栄養指導を継続していく。

市町村名	課題	重点事業
宮古保健所		
宮古島市	①妊婦の貧血・やせ・肥満・喫煙率が県平均より高い傾向にある。 ②島外出身者の増加やコロナ禍による、育児の孤立感・育児疲れ、育児支援者がいない。 ③3歳児のう蝕有病率、朝食欠食率、肥満率が県平均より高く、就寝時間も遅い。	【①について】 母子手帳発行時、保健指導や栄養指導の実施。一般健診の受診勧奨、保健指導の実施。 【②について】 子育て相談窓口周知、母子保健事業の実施・福祉部門との連携 (産前からの地区支援、早期の新生児訪問実施、乳幼児健診、産後ケア案内等) 【③について】 乳幼児健診におけるブラッシング指導・栄養指導、歯科かかりつけ医の推進、保育園へ予防啓発チラシ配布、母子保健推進員の虫歯予防活動の実施。
多良間村	なし	なし
八重山保健所		
石垣市	<ul style="list-style-type: none"> ・乳幼児健診後のフォロー ・乳幼児健診未受診者対策 	子育て世代包括支援センターの設置への設置への取り組み
竹富町	産前・産後の不安が強い時期に利用できるサービスが少ない	妊婦訪問事業 産後ケア事業
与那国町	<ul style="list-style-type: none"> ・子育て世代における転勤世帯の割合が増加。身近に子育てをサポートしてくれる人がいない家庭が増えている。 ・父親の喫煙率が高い 	<ul style="list-style-type: none"> ・産後ケア事業 ・産前・産後サポート事業

30. 養育医療券交付び養育医療給付状況

令和3年度

市町村名	総数	体重別交付状況（新規）					養育医療給付状況（新規・継続）		
		1,000g以下	1,001～1,500g	1,501～2,000g	2,001～2,500g	2,501g以上	実人員	延件数	延日数
沖縄県総計	436	78	92	187	66	13	505	1,283	25,980
北部保健所	35	5	6	11	12	1	42	107	1,958
国頭村	4	0	3	0	1	0	4	4	174
大宜味村	2	1	0	1	0	0	5	13	255
東村	0	0	0	0	0	0	0	0	0
今帰仁村	4	0	0	1	3	0	5	7	97
本部町	4	1	0	1	1	1	5	13	297
名護市	18	1	2	8	7	0	20	53	720
伊江村	2	1	1	0	0	0	2	9	197
伊平屋村	1	1	0	0	0	0	1	8	218
伊是名村	0	0	0	0	0	0	0	0	0
中部保健所	179	28	37	70	36	8	210	524	10,492
恩納村	4	0	0	4	0	0	4	4	154
宜野座村	1	0	0	1	0	0	1	1	40
金武町	5	1	1	1	2	0	5	13	289
うるま市	57	8	12	22	14	1	72	161	3,192
沖縄市	52	8	9	18	15	2	58	173	3,150
読谷村	3	1	0	0	0	2	5	10	205
嘉手納町	3	2	0	0	0	1	3	16	391
北谷町	9	1	3	2	2	1	9	19	389
北中城村	4	1	1	2	0	0	4	13	328
中城村	8	1	3	4	0	0	8	18	418
宜野湾市	33	5	8	16	3	1	41	96	1,936
那覇市保健所	68	15	12	35	6	0	71	184	3,758
那覇市	68	15	12	35	6	0	71	184	3,758
南部保健所	120	26	30	55	7	2	144	382	8,105
浦添市	35	8	12	13	2	0	39	100	2,088
久米島町	3	0	0	3	0	0	3	9	162
渡嘉敷村	0	0	0	0	0	0	0	0	0
座間味村	0	0	0	0	0	0	0	0	0
栗国村	0	0	0	0	0	0	0	0	0
渡名喜村	0	0	0	0	0	0	0	0	0
南大東村	0	0	0	0	0	0	0	0	0
北大東村	0	0	0	0	0	0	0	0	0
西原町	8	1	3	3	0	1	8	23	429
豊見城市	18	2	4	9	3	0	24	59	1,163
糸満市	16	3	5	8	0	0	22	53	1,168
八重瀬町	5	1	2	0	2	0	8	20	500
南城市	14	4	2	7	0	1	16	46	1,038
与那原町	4	1	0	3	0	0	5	9	141
南風原町	17	6	2	9	0	0	19	63	1,416
宮古保健所	17	2	1	11	2	1	19	36	677
宮古島市	17	2	1	11	2	1	19	36	677
多良間村	0	0	0	0	0	0	0	0	0
八重山保健所	17	2	6	5	3	1	19	50	990
石垣市	16	2	6	4	3	1	18	49	989
竹富町	1	0	0	1	0	0	1	1	1
与那国町	0	0	0	0	0	0	0	0	0

※未熟児養育医療は平成25年度より市町村に権限委譲

3 1. 育成医療受診券交付状況

身体に障害のある18歳未満の児童に対する治療費の公費負担制度で、比較的短期間に治療できる障害者に対して、指定医療機関において必要な医療を給付する。

所得に応じ一部自己負担があり、申請は、各市町村で行う。

障害区分：①肢体不自由②視覚障害③聴覚・平衡機能障害④音声・言語・咀嚼機能障害
⑤内臓障害（心臓・内臓等）⑥免疫機能障害

（令和3年3月診療分～令和4年2月診療分）

市町村名	総数	障 害 別											
		肢体不自由		視覚障害		聴覚・平衡機能障害		音声・言語・咀嚼機能障害		内臓障害		免疫機能障害	
		入院	入院外	入院	入院外	入院	入院外	入院	入院外	入院	入院外	入院	入院外
沖縄県総計	1,087	145	163	14	14	21	22	70	218	225	195	0	0
北部保健所	53	11	6	1	1	2	0	1	5	22	4	0	0
国頭村	7	2	2	0	0	0	0	0	1	1	1	0	0
大宜味村	0	0	0	0	0	0	0	0	0	0	0	0	0
東村	2	0	0	0	0	0	0	0	0	1	1	0	0
今帰仁村	6	2	2	0	0	0	0	0	0	1	1	0	0
本部町	4	0	0	1	1	0	0	0	0	1	1	0	0
名護市	34	7	2	0	0	2	0	1	4	18	0	0	0
伊江村	0	0	0	0	0	0	0	0	0	0	0	0	0
伊平屋村	0	0	0	0	0	0	0	0	0	0	0	0	0
伊是名村	0	0	0	0	0	0	0	0	0	0	0	0	0
中部保健所	384	51	59	4	4	9	9	26	95	62	65	0	0
恩納村	5	1	1	0	0	1	1	0	1	0	0	0	0
宜野座村	11	4	4	0	0	0	0	0	1	1	1	0	0
金武町	11	0	1	0	0	0	0	1	3	3	3	0	0
うるま市	93	9	11	0	0	2	2	7	23	20	19	0	0
沖縄市	79	11	12	3	3	3	3	6	22	8	8	0	0
読谷村	25	2	2	0	0	0	0	1	4	8	8	0	0
嘉手納町	14	4	4	0	0	0	0	0	2	2	2	0	0
北谷町	15	4	5	0	0	1	1	0	4	0	0	0	0
北中城村	16	2	2	0	0	0	0	3	4	3	2	0	0
中城村	23	0	2	0	0	0	0	1	8	3	9	0	0
宜野湾市	92	14	15	1	1	2	2	7	23	14	13	0	0
那覇市保健所	169	26	30	3	3	1	1	7	28	36	34	0	0
那覇市	169	26	30	3	3	1	1	7	28	36	34	0	0
南部保健所	396	48	59	2	2	6	9	27	73	90	80	0	0
浦添市	95	10	11	0	0	2	3	7	28	17	17	0	0
久米島町	7	1	2	0	0	0	0	1	1	1	1	0	0
渡嘉敷村	0	0	0	0	0	0	0	0	0	0	0	0	0
座間味村	0	0	0	0	0	0	0	0	0	0	0	0	0
粟国村	0	0	0	0	0	0	0	0	0	0	0	0	0
渡名喜村	0	0	0	0	0	0	0	0	0	0	0	0	0
南大東村	0	0	0	0	0	0	0	0	0	0	0	0	0
北大東村	0	0	0	0	0	0	0	0	0	0	0	0	0
西原町	25	3	5	1	1	0	0	1	3	6	5	0	0
豊見城市	67	7	9	0	0	3	3	5	10	16	14	0	0
糸満市	60	9	10	0	0	0	0	1	5	18	17	0	0
八重瀬町	32	2	4	1	1	0	0	2	6	8	8	0	0
南城市	31	6	6	0	0	0	1	3	6	6	3	0	0
与那原町	21	0	4	0	0	0	1	0	4	7	5	0	0
南風原町	58	10	8	0	0	1	1	7	10	11	10	0	0
宮古保健所	52	3	3	4	4	3	3	6	8	10	8	0	0
宮古島市	49	3	3	4	4	2	2	6	8	9	8	0	0
多良間村	3	0	0	0	0	1	1	0	0	1	0	0	0
八重山保健所	33	6	6	0	0	0	0	3	9	5	4	0	0
石垣市	31	6	6	0	0	0	0	3	9	4	3	0	0
竹富町	2	0	0	0	0	0	0	0	0	1	1	0	0
与那国町	0	0	0	0	0	0	0	0	0	0	0	0	0

※育成医療は平成25年度より市町村に権限委譲