

第 69 回沖縄県新型コロナウイルス感染症対策本部会議

日 時：令和 2 年 12 月 28 日(月)10:30～11:30

場 所：県庁 6 階第 2 特別会議室

次 第

1 開 会

2 報告事項

- (1) 沖縄県内における新型コロナウイルス感染症患者の発生等について
- (2) 米軍基地内における新型コロナウイルス感染症患者の発生等について
- (3) 沖縄県内及び全国の感染状況について
- (4) 宿泊施設の運用状況について
- (5) 沖縄県人口変動状況について
- (6) クラスターの発生状況について
- (7) 宮古・八重山地域の感染状況について
- (8) 成人式の開催に係る各市町村の対応について
- (9) 年末年始の新型コロナウイルス感染症に関する医療体制について
- (10) 「RICCA」の登録状況及び各部の取り組みについて
- (11) 新型コロナウイルス感染症対策に関する啓発動画について

3 その他

4 閉 会

沖縄県における新型コロナウイルス感染症陽性者の状況

資料 1

分類	12月27日(日)			12時00分現在
年代	男性	女性	非公表	合計
90歳以上	30	62		92
80代	103	117		220
70代	220	165		385
60代	390	258	1	649
50代	447	273		720
40代	542	356	1	899
30代	456	354		810
20代	496	457		953
10代	161	146	1	308
10歳未満	67	80	3	150
年代非公表	1	7	5	13
合計	2913	2275	11	5199

療養状況	人数		
入院中	136	うち重症	5
		うち中等症	51
	※国基準	うち重症	14
		うち中等症	42
入院・療養等調整中	26		
宿泊施設療養中	88		
自宅療養中	68		
療養中患者計			318
入院勧告解除等	4805		
うち解除後再入院	5	※	
うち退院	4800		
死亡退院	81		
合計	5204		
合計(実数)	5199	※重複例は複数カウントせず	

推定感染経路		
接触者	※1	2931 56%
接触判明	※2	21 0%
米軍関係		1 0%
県外		26 1%
海外		5 0%
飲食店		32 1%
職場		11 0%
調査中		2083 40%
不明		89 2%
合計		5199

※1: 確定患者との接触者として予め把握されていた例

※2: 陽性確定後、調査を行った結果、確定患者との接触が事後に判明した例

居住地	うち解除	
那覇市	1767	1674
宜野湾市	267	249
石垣市	130	122
浦添市	490	468
名護市	163	118
糸満市	219	205
沖縄市	435	404
豊見城市	259	242
うるま市	196	183
宮古島市	161	138
南城市	141	125
※ 北部保健所管内	102	62
※ 中部保健所管内	363	331
※ 南部保健所管内	424	398
※ 宮古保健所管内	0	0
※ 八重山保健所管内	28	28
北海道	1	1
秋田県	1	0
宮城県	1	1
群馬県	1	1
埼玉県	4	4
千葉県	4	4
東京都	26	26
神奈川県	1	1
愛知県	1	1
京都府	1	1
大阪府	4	4
兵庫県	1	1
和歌山県	1	1
香川県	1	1
広島県	2	2
鹿児島県	2	2
確認中	2	2
合計	5199	4800

※市を除く

行政検査件数	
前日まで	34959件
12月27日	121件
合計	35080件

新規陽性者数	
行政検査	9名
保険診療	21名
合計	30名

沖縄県における新型コロナウイルス感染症陽性者の状況【7月以降】

分類	12月27日(日)			12時00分現在
年代	男性	女性	非公表	合計
90歳以上	30	62		92
80代	98	116		214
70代	206	152		358
60代	375	251	1	627
50代	431	264		695
40代	530	342	1	873
30代	449	347		796
20代	480	453		933
10代	160	145	1	306
10歳未満	67	80	3	150
年代非公表	1	7	5	13
合計	2827	2219	11	5057

療養状況	人数		
入院中	136	うち重症	5
		うち中等症	51
	※国基準	うち重症	14
		うち中等症	42
入院・療養等調整中	26		
宿泊施設療養中	88		
自宅療養中	68		
療養中患者計			318
入院勧告解除等	4666		
うち解除後再入院	1	※	
うち退院	4665	92%	
死亡退院	74		
合計	5058		
合計(実数)	5057	※重複例は複数カウントせず	

推定感染経路		
接触者	※1	2883 57%
接触判明	※2	5 0%
米軍関係		1 0%
県外		14 0%
海外		0 0%
飲食店		10 0%
職場		4 0%
調査中		2083 41%
不明		57 1%
合計		5057

※1: 確定患者との接触者として予め把握されていた例

※2: 陽性確定後、調査を行った結果、確定患者との接触が事後に判明した例

居住地	うち解除	
那覇市	1704	1614
宜野湾市	262	244
石垣市	126	118
浦添市	483	461
名護市	161	116
糸満市	218	204
沖縄市	419	389
豊見城市	254	237
うるま市	193	180
宮古島市	161	138
南城市	139	124
※ 北部保健所管内	102	62
※ 中部保健所管内	346	316
※ 南部保健所管内	411	385
※ 宮古保健所管内	0	0
※ 八重山保健所管内	28	28
北海道	1	1
秋田県	1	0
宮城県	1	1
群馬県	1	1
埼玉県	4	4
千葉県	4	4
東京都	22	22
神奈川県	1	1
愛知県	1	1
京都府	1	1
大阪府	4	4
兵庫県	1	1
和歌山県	1	1
香川県	1	1
広島県	2	2
鹿児島県	2	2
確認中	2	2
合計	5057	4665

※市を除く

行政検査件数(7月以降)	
前日まで	31336件
12月27日	121件
合計	31457件

新規陽性者数	
行政検査	9名
保険診療	21名
合計	30名

沖縄県における新型コロナウイルス感染症陽性者の状況

1 陽性者一覧

(欠番58例)

確定陽性者	性別	年齢	発病日	確定日	居住地	職業	推定感染経路
5257	男性	20代	12月24日	12月27日	中部保健所管内	確認中	調査中
5256	女性	80代	12月25日	12月27日	沖縄市	無職	県内確定例の接触者
5255	男性	50代	12月25日	12月27日	沖縄市	会社員	調査中
5254	男性	60代	確認中	12月27日	南部保健所管内	農業	県内確定例の接触者
5253	女性	70代	12月10日	12月27日	糸満市	無職	県内確定例の接触者
5252	女性	60代	12月16日	12月27日	糸満市	確認中	県内確定例の接触者
5251	男性	50代	確認中	12月27日	那覇市	確認中	県内確定例の接触者
5250	女性	20代	確認中	12月27日	那覇市	公務員(県職員)	県内確定例の接触者
5249	女性	30代	12月25日	12月27日	那覇市	確認中	県内確定例の接触者
5248	男性	20代	確認中	12月26日	那覇市	確認中	県内確定例の接触者
5247	女性	20代	12月22日	12月26日	那覇市	飲食業	県内確定例の接触者
5246	男性	20代	12月21日	12月26日	那覇市	サービス業	調査中
5245	女性	60代	12月23日	12月26日	名護市	接客業	調査中
5244	男性	20代	確認中	12月26日	秋田県	確認中	調査中
5243	男性	30代	12月20日	12月26日	名護市	確認中	調査中
5242	女性	30代	12月20日	12月26日	名護市	飲食業	調査中
5241	男性	40代	確認中	12月26日	中部保健所管内	確認中	調査中

確定陽性者	性別	年齢	発病日	確定日	居住地	職業	推定感染経路
5240	女性	40代	12月24日	12月26日	那覇市	確認中	県内確定例の接触者
5239	女性	50代	12月23日	12月26日	浦添市	無職	調査中
5238	男性	50代	12月15日	12月26日	浦添市	タクシー運転手	調査中
5237	女性	40代	確認中	12月26日	名護市	確認中	調査中
5236	男性	20代	12月22日	12月26日	那覇市	保育士	県内確定例の接触者
5235	女性	20代	12月24日	12月26日	那覇市	確認中	調査中
5234	男性	30代	12月24日	12月26日	那覇市	飲食業	調査中
5233	男性	40代	確認中	12月26日	沖縄市	会社員	県内確定例の接触者
5232	男性	60代	12月19日	12月26日	那覇市	事務職	県内確定例の接触者
5231	女性	80代	12月20日	12月26日	南部保健所管内	無職	県内確定例の接触者
5230	男性	20代	12月23日	12月26日	那覇市	会社員	調査中
5229	男性	50代	12月18日	12月26日	名護市	確認中	調査中
5228	女性	30代	12月24日	12月26日	名護市	主婦	調査中
5227	男性	30代	確認中	12月26日	宜野湾市	確認中	県内確定例の接触者
5226	男性	50代	12月24日	12月26日	中部保健所管内	飲食業	調査中
5225	男性	40代	12月21日	12月26日	中部保健所管内	会社員	調査中
5224	男性	40代	12月19日	12月26日	宜野湾市	会社員	調査中
5223	男性	40代	確認中	12月25日	石垣市	会社員	調査中

確定陽性者	性別	年齢	発病日	確定日	居住地	職業	推定感染経路
5222	女性	40代	確認中	12月25日	石垣市	団体職員	調査中
5221	女性	40代	12月23日	12月25日	宮古島市	確認中	調査中
5220	男性	20代	12月23日	12月25日	宮古島市	無職	調査中
5219	男性	50代	12月20日	12月24日	中部保健所管内	自営業	県内確定例の接触者
5218	男性	70代	12月23日	12月25日	中部保健所管内	確認中	県内確定例の接触者
5217	女性	10代	確認中	12月25日	中部保健所管内	確認中	県内確定例の接触者
5216	男性	20代	12月23日	12月25日	名護市	サービス業	県内確定例の接触者
5215	女性	30代	12月21日	12月24日	名護市	確認中	調査中
5214	女性	60代	確認中	12月24日	名護市	確認中	調査中
5213	男性	50代	確認中	12月25日	南部保健所管内	確認中	調査中
5212	女性	20代	確認中	12月25日	南城市	確認中	調査中
5211	男性	20代	12月23日	12月25日	浦添市	会社員	調査中
5210	男性	60代	12月22日	12月25日	宜野湾市	自営業	県内確定例の接触者
5209	女性	30代	確認中	12月25日	南部保健所管内	確認中	調査中
5208	男性	50代	確認中	12月25日	名護市	確認中	調査中
5207	女性	20代	確認中	12月25日	浦添市	確認中	調査中
5206	男性	30代	12月21日	12月25日	浦添市	飲食業	調査中
5205	女性	60代	12月15日	12月25日	那覇市	飲食業	調査中

確定陽性者	性別	年齢	発病日	確定日	居住地	職業	推定感染経路
5204	男性	40代	確認中	12月25日	宜野湾市	確認中	県内確定例の接触者
5203	女性	20代	12月22日	12月25日	那覇市	美容師	調査中
5202	男性	80代	12月20日	12月25日	南部保健所管内	確認中	調査中
5201	男性	20代	12月22日	12月25日	那覇市	確認中	調査中
5200	女性	60代	12月12日	12月25日	南部保健所管内	確認中	調査中
5199	男性	50代	12月20日	12月25日	南部保健所管内	建築業	調査中
5198	男性	60代	12月20日	12月25日	那覇市	事務員	県内確定例の接触者
5197	女性	50代	12月22日	12月25日	名護市	主婦	県内確定例の接触者
5196	男性	50代	12月19日	12月25日	名護市	会社員	調査中
5195	男性	30代	12月23日	12月25日	名護市	タクシー運転手	調査中
5194	女性	20代	12月21日	12月25日	那覇市	接客業	県内確定例の接触者
5193	女性	30代	12月14日	12月25日	那覇市	飲食業	県外確定例の接触者
5192	男性	20代	12月21日	12月25日	那覇市	無職	県内確定例の接触者
5191	男性	60代	確認中	12月25日	宮古島市	会社員	県内確定例の接触者
5190	男性	40代	確認中	12月25日	宮古島市	農業	県内確定例の接触者
5189	女性	60代	確認中	12月25日	宮古島市	確認中	県内確定例の接触者
5188	男性	10歳未満	確認中	12月25日	宮古島市	無職	県内確定例の接触者
5187	女性	10歳未満	確認中	12月25日	宮古島市	無職	県内確定例の接触者

在沖米軍基地内における新型コロナウイルス感染症発生状況

(12月26日 12:00 現在)

1 米軍基地内陽性者数

場所	昨日まで	新規陽性者	合計
嘉手納基地	98	1	99
キャンプマクトリアス	2		2
普天間基地	152		152
キャンプハンセン	276	2	278
キャンプキンザー	10		10
キャンプフォスター	57		57
ホワイトビーチ	2		2
キャンプコートニー	45		45
キャンプシュワブ	29		29
トリイ通信施設	9		9
その他	1		1
合計	681	3	684
隔離解除(全軍)			649

2 基地従業員検査状況(濃厚接触者・有症状者)

所属	検査数 (累計)	陽性者 (累計)
嘉手納基地	(51)	(12)
マクトリアス	(1)	
普天間基地	(9)	(3)
キャンプハンセン	(22)	(3)
キャンプキンザー	(15)	(7)
キャンプフォスター	(16)	(7) ※
キャンプコートニー	(4)	(2)
キャンプシュワブ	(1)	
陸軍貯油施設	(1)	(1)
トリイ通信施設	(3)	(3)
嘉手納弾薬庫地区	(1)	(1)
不明	(14)	
合計	0 (138)	0 (39)

3 繁華街店員・基地従業員等無症状者を対象としたPCR検査

場所	検査数	陽性者数
北谷町 (7/12)	130	0
金武町 (7/19)	198	0
ハンセン・普天間基地 従業員(7/25・26)	983	1 ※
計	1311	1

※再掲

新型コロナウイルス感染症対策：警戒レベル判断指標の状況

判断指標		12/20	12/21	12/22	12/23	12/24	12/25	12/26	12/27	第1段階	第2段階	第3段階	第4段階
										発生早期	流行警戒期	感染流行期	感染蔓延期
県内の医療体制	① 療養者数（入院中・宿泊療養中・自宅療養中・入院等調整中）	293	290	278	280	305	312	320	318	23人以下	54人以下	329人以下	329人超
	② 現時点：病床占有率（入院中/病床数）	58.2	55.6	55.1	52.3	51.5	50.4	49.5	51.5	30%以下	45%以下	70%以下	70%超
	③ 現時点：重症者用病床占有率（重症者/重症用病床数）	40.0	37.5	35.3	29.4	31.3	31.3	31.3	31.3	10%以下	30%以下	60%以下	60%超
県内の感染状況	④ 新規感染者数（直近1週間合計）	167	169	169	168	198	207	223	232	14人以下	37人以下	211人以下	211人超
	⑤ 感染経路不明な症例の割合（直近1週間平均）	41.3	40.2	37.3	39.9	46.5	44.4	47.1	48.7	30%以下	50%以下	70%以下	70%超
	⑥ 新規PCR検査の陽性率（直近1週間平均）	2.9	3.0	3.1	3.3	3.1	3.6	4.1		1%以下	3%以下	7%以下	7%超
	⑦ 入院1週間以内の重症化率（直近1週間平均）	2.0	2.0	2.0	2.1	2.0	1.9	1.8	1.8	10%以下	15%以下	20%以下	20%超

国と沖縄県の感染警戒レベル判断指標の比較

国は8月7日付け事務連絡「今後の感染状況の変化に対応した対策の実施に関する指標及び目安について」で、指標及び目安を提示したが、これらの指標はあくまで目安であり、一つひとつの指標をもって機械的に判断するのではなく、総合的に判断して、感染状況に応じて積極的かつ機動的に対策を講じることとされている。

沖縄県判断指標				国判断指標				備考	
1	療養者数	318人	第3段階	1	療養者数	21.83人	ステージⅢ相当	○ステージⅢ 15人(219人)以上 ○ステージⅣ 25人(365人)以上	
2	現時点:病床占有率	①実際に確保済みの病床数	第3段階	2	病床占有率	②最大確保病床	③現時点確保病床	ステージⅢ相当	○各項目の定義 ①実際に確保済みの病床:各医療機関に確認し、本日時点の病床確保数 ②最大確保病床:感染ピーク時に向け確保しようとしている病床数 ③現時点確保病床:各医療機関にアンケートを行い報告を受けている最大確保予定の病床数 ○ステージⅢ ②最大確保1/5以上 ③現時点 1/4以上 ○ステージⅣ ②最大確保1/2以上
		51.5%				32.0%			
		136 / 264				136 / 425	136 / 456		
3	現時点:重症者用病床占有率	①実際に確保済みの病床数	第3段階	3	重症者用病床占有率	②最大確保病床	③現時点確保病床	ステージⅢ相当	
		31.3%				27.5%			
		5 / 16				14 / 51	14 / 53		
4	新規感染者数	232人	第3段階	4	新規感染者数	15.92人	ステージⅢ相当	○ステージⅢ 15人(219人)以上 ○ステージⅣ 25人(365人)以上	
5	感染経路不明な症例の割合	48.7%	第2段階	5	感染経路不明割合	48.7%	ステージⅠ or Ⅱ相当	○ステージⅢ・Ⅳ 50%以上	
6	新規PCR検査の陽性率	4.1%	第3段階	6	PCR陽性率	4.1%	ステージⅠ or Ⅱ相当	○ステージⅢ・Ⅳ 10%以上	
7	入院1週間以内の重症化率	1.8%	第1段階	7	直近1週間と先週との比較	今週	先週	ステージⅢ相当	○ステージⅢ・Ⅳ 先週より増加
						232人	167人		

※ステージⅠ又はステージⅡに相当する数値は示されていない

①非コロナ病床：利用率一覧表

1. ICU

No.	地域名	12/13	12/14	12/15	12/16	12/17	12/18	12/19	12/20	12/21	12/22	12/23	12/24	12/25	12/26	12/27
①	北部	100.0%	100.0%	100.0%	100.0%	100.0%	100.0%	100.0%	100.0%	100.0%	100.0%	100.0%	50.0%	50.0%	50.0%	50.0%
②	中部	82.9%	77.1%	68.6%	62.9%	74.3%	88.6%	91.4%	94.3%	94.3%	94.3%	88.6%	82.9%	88.6%	82.9%	77.1%
③	南部	90.7%	88.9%	85.5%	94.5%	94.5%	94.5%	85.5%	85.5%	89.1%	90.9%	92.7%	92.5%	90.6%	90.6%	90.6%
④	那覇	78.6%	78.6%	78.6%	85.7%	100.0%	96.4%	96.4%	96.4%	89.3%	96.4%	96.4%	92.9%	89.3%	92.9%	78.6%
⑤	本島計	86.0%	83.5%	79.5%	83.6%	90.2%	93.4%	90.2%	91.0%	91.0%	93.4%	92.6%	89.0%	89.0%	88.1%	83.1%
⑥	久米島	—	—	—	—	—	—	—	—	—	—	—	—	—	—	—
⑦	宮古	75.0%	50.0%	100.0%	100.0%	75.0%	50.0%	75.0%	75.0%	50.0%	50.0%	25.0%	75.0%	25.0%	25.0%	75.0%
⑧	八重山	100.0%	100.0%	100.0%	100.0%	100.0%	100.0%	100.0%	100.0%	100.0%	100.0%	100.0%	100.0%	100.0%	100.0%	100.0%
⑨	離島計	83.3%	66.7%	100.0%	100.0%	83.3%	66.7%	83.3%	83.3%	66.7%	66.7%	50.0%	83.3%	50.0%	50.0%	83.3%
⑩	総合計	85.8%	82.7%	80.5%	84.4%	89.8%	92.2%	89.8%	90.6%	89.8%	92.2%	90.6%	88.7%	87.1%	86.3%	83.1%

2. HCU

①	北部	80.0%	80.0%	80.0%	80.0%	90.0%	100.0%	90.0%	90.0%	90.0%	90.0%	90.0%	90.0%	90.0%	80.0%	90.0%
②	中部	73.0%	70.3%	64.9%	75.7%	78.4%	78.4%	78.4%	83.8%	83.8%	64.9%	73.0%	78.4%	73.0%	67.6%	78.4%
③	南部	75.9%	79.3%	79.3%	82.8%	86.2%	93.1%	82.8%	82.8%	86.2%	86.2%	89.7%	96.4%	100.0%	89.3%	89.3%
④	那覇	81.3%	68.8%	75.0%	100.0%	87.5%	100.0%	100.0%	100.0%	100.0%	87.5%	87.5%	81.3%	100.0%	68.8%	100.0%
⑤	本島計	76.1%	73.9%	72.8%	82.6%	83.7%	89.1%	84.8%	87.0%	88.0%	78.3%	82.6%	85.7%	87.9%	75.8%	86.8%
⑥	久米島	—	—	—	—	—	—	—	—	—	—	—	—	—	—	—
⑦	宮古	100.0%	100.0%	75.0%	100.0%	100.0%	100.0%	100.0%	75.0%	75.0%	50.0%	100.0%	100.0%	75.0%	75.0%	100.0%
⑧	八重山	66.7%	66.7%	66.7%	66.7%	66.7%	66.7%	75.0%	50.0%	50.0%	50.0%	66.7%	66.7%	83.3%	83.3%	83.3%
⑨	離島計	80.0%	80.0%	70.0%	80.0%	80.0%	80.0%	60.0%	60.0%	60.0%	50.0%	80.0%	80.0%	80.0%	80.0%	90.0%
⑩	総合計	76.5%	74.5%	72.5%	82.4%	83.3%	88.2%	82.4%	84.3%	85.3%	75.5%	82.4%	85.1%	87.1%	76.2%	87.1%

3. 一般病床

①	北部	69.7%	66.5%	68.8%	68.8%	68.8%	72.4%	70.9%	70.9%	70.9%	70.9%	72.4%	72.4%	70.1%	65.6%	70.1%
②	中部	95.7%	95.7%	94.7%	94.8%	95.2%	95.0%	93.5%	93.4%	93.4%	93.7%	96.3%	96.6%	95.4%	93.7%	94.4%
③	南部	95.9%	95.3%	95.8%	96.1%	95.4%	96.3%	94.8%	94.8%	94.8%	94.5%	95.6%	95.6%	93.3%	92.8%	92.2%
④	那覇	87.4%	90.0%	91.7%	94.2%	93.6%	96.0%	93.0%	90.8%	90.2%	92.5%	92.8%	95.0%	92.8%	89.0%	90.7%
⑤	本島計	92.0%	92.1%	92.5%	93.2%	93.0%	94.0%	92.2%	91.7%	91.5%	92.0%	93.5%	94.1%	92.2%	90.3%	91.0%
⑥	久米島	100.0%	100.0%	100.0%	100.0%	100.0%	100.0%	100.0%	100.0%	100.0%	100.0%	100.0%	100.0%	100.0%	100.0%	100.0%
⑦	宮古	76.3%	74.2%	77.7%	83.5%	83.0%	83.5%	84.6%	84.6%	86.7%	83.5%	71.8%	74.6%	75.1%	74.1%	73.0%
⑧	八重山	85.3%	85.3%	88.4%	88.4%	88.4%	89.2%	137.7%	82.9%	82.9%	82.9%	86.9%	86.9%	82.5%	81.3%	81.7%
⑨	離島計	81.9%	81.0%	84.4%	86.8%	86.6%	87.2%	84.1%	84.1%	85.0%	83.7%	81.1%	82.3%	80.0%	78.9%	78.7%
⑩	総合計	91.1%	91.1%	91.8%	92.6%	92.4%	93.4%	91.5%	91.0%	91.0%	91.3%	92.4%	93.0%	91.1%	89.2%	89.9%

②非コロナ病床：利用数一覧表

1. ICU

No	地域名	12/20			12/21			12/22			12/23			12/24			12/25			12/26			12/27		
		病床数	利用数	残数	病床数	利用数	残数	病床数	利用数	残数	病床数	利用数	残数	病床数	利用数	残数	病床数	利用数	残数	病床数	利用数	残数	病床数	利用数	残数
①	北部	4	4	0	4	4	0	4	4	0	4	4	0	2	1	1	2	1	1	2	1	1	2	1	1
②	中部	35	33	2	35	33	2	35	33	2	35	31	4	35	29	6	35	31	4	35	29	6	35	27	8
③	南部	55	47	8	55	49	6	55	50	5	55	51	4	53	49	4	53	48	5	53	48	5	53	48	5
④	那覇	28	27	1	28	25	3	28	27	1	28	27	1	28	26	2	28	25	3	28	26	2	28	22	6
⑤	本島計	122	111	11	122	111	11	122	114	8	122	113	9	118	105	13	118	105	13	118	104	14	118	98	20
⑥	久米島	0	0	0	0	0	0	0	0	0	0	0	0	0	0	0	0	0	0	0	0	0	0	0	0
⑦	宮古	4	3	1	4	2	2	4	2	2	4	1	3	4	3	1	4	1	3	4	1	3	4	3	1
⑧	八重山	2	2	0	2	2	0	2	2	0	2	2	0	2	2	0	2	2	0	2	2	0	2	2	0
⑨	離島計	6	5	1	6	4	2	6	4	2	6	3	3	6	5	1	6	3	3	6	3	3	6	5	1
⑩	総合計	128	116	12	128	115	13	128	118	10	128	116	12	124	110	14	124	108	16	124	107	17	124	103	21

2. HCU

①	北部	10	9	1	10	9	1	10	9	1	10	9	1	10	9	1	10	9	1	10	8	2	10	9	1
②	中部	37	31	6	37	31	6	37	24	13	37	27	10	37	29	8	37	27	10	37	25	12	37	29	8
③	南部	29	24	5	29	25	4	29	25	4	29	26	3	28	27	1	28	28	0	28	25	3	28	25	3
④	那覇	16	16	0	16	16	0	16	14	2	16	14	2	16	13	3	16	16	0	16	11	5	16	16	0
⑤	本島計	92	80	12	92	81	11	92	72	20	92	76	16	91	78	13	91	80	11	91	69	22	91	79	12
⑥	久米島	0	0	0	0	0	0	0	0	0	0	0	0	0	0	0	0	0	0	0	0	0	0	0	0
⑦	宮古	4	3	1	4	3	1	4	2	2	4	4	0	4	4	0	4	3	1	4	3	1	4	4	0
⑧	八重山	6	3	3	6	3	3	6	3	3	6	4	2	6	4	2	6	5	1	6	5	1	6	5	1
⑨	離島計	10	6	4	10	6	4	10	5	5	10	8	2	10	8	2	10	8	2	10	8	2	10	9	1
⑩	総合計	102	86	16	102	87	15	102	77	25	102	84	18	101	86	15	101	88	13	101	77	24	101	88	13

3. 一般病床

①	北部	337	239	98	337	239	98	337	239	98	337	244	93	337	244	93	334	234	100	334	219	115	334	234	100
②	中部	1,513	1,413	100	1,513	1,413	100	1,513	1,418	95	1,513	1,457	56	1,513	1,461	52	1,513	1,443	70	1,513	1,418	95	1,513	1,429	84
③	南部	1,701	1,612	89	1,701	1,612	89	1,701	1,607	94	1,701	1,626	75	1,701	1,626	75	1,701	1,587	114	1,701	1,578	123	1,701	1,568	133
④	那覇	981	891	90	981	885	96	981	907	74	981	910	71	981	932	49	981	910	71	981	873	108	981	890	91
⑤	本島計	4,532	4,155	377	4,532	4,149	383	4,532	4,171	361	4,532	4,237	295	4,532	4,263	269	4,529	4,174	355	4,529	4,088	441	4,529	4,121	408
⑥	久米島	15	15	0	15	15	0	15	15	0	15	15	0	15	15	0	15	15	0	15	15	0	15	15	0
⑦	宮古	188	159	29	188	163	25	188	157	31	188	135	53	185	138	47	185	139	46	185	137	48	185	135	50
⑧	八重山	251	208	43	251	208	43	251	208	43	251	218	33	251	218	33	251	207	44	251	204	47	251	205	46
⑨	離島計	454	382	72	454	386	68	454	380	74	454	368	86	451	371	80	451	361	90	451	356	95	451	355	96
⑩	総合計	4,986	4,537	449	4,986	4,535	451	4,986	4,551	435	4,986	4,605	381	4,983	4,634	349	4,980	4,535	445	4,980	4,444	536	4,980	4,476	504

全国の「直近1週間の人口10万人当たり新規感染者数」(沖縄県独自調査)

都道府県名	人口	12月20日	12月21日	12月22日	12月23日	12月24日	12月25日	12月26日	1週間計	(先週同日比)	人口10万人当たりの新規感染者数	順位
北海道	5,249,066	135	110	74	114	123	97	161	814	29	15.51	
青森県	1,243,281	0	1	5	7	4	7	8	32	8	2.57	
岩手県	1,215,938	5	1	5	2	5	5	10	33	7	2.71	
宮城県	2,296,145	33	6	41	51	48	48	56	283	9	12.33	
秋田県	956,093	0	0	1	8	1	8	10	28	9	2.93	
山形県	1,068,522	5	10	6	4	11	10	6	52	-1	4.87	
福島県	1,830,590	40	19	2	24	30	32	21	168	6	9.18	
茨城県	2,858,421	16	16	19	19	39	27	27	163	8	5.70	
栃木県	1,934,857	20	17	34	33	24	35	42	205	29	10.60	
群馬県	1,930,350	36	17	23	28	43	53	37	237	7	12.28	
埼玉県	7,347,601	161	117	196	230	251	298	265	1,518	39	20.66	
千葉県	6,285,143	119	117	152	142	234	213	201	1,178	73	18.74	
東京都	13,982,622	556	392	563	748	888	884	949	4,980	213	35.62	1位
神奈川県	9,222,618	239	188	348	346	495	466	480	2,562	165	27.78	2位
新潟県	2,206,566	5	3	5	9	15	14	17	68	10	3.08	
富山県	1,041,352	2	9	4	2	16	13	3	49	-2	4.71	
石川県	1,135,984	6	7	7	6	18	12	12	68	5	5.99	
福井県	766,789	0	0	0	1	1	4	2	8	2	1.04	
山梨県	807,725	4	0	4	10	7	6	3	34	-8	4.21	
長野県	2,039,096	13	4	3	8	10	17	17	72	7	3.53	
岐阜県	1,979,516	13	17	35	56	56	38	45	260	9	13.13	
静岡県	3,626,506	15	13	30	35	38	28	31	190	1	5.24	
愛知県	7,542,632	160	92	190	239	270	265	265	1,481	35	19.64	
三重県	1,771,855	13	7	10	15	11	11	13	80	4	4.52	
滋賀県	1,413,774	6	20	11	14	16	28	49	144	34	10.19	
京都府	2,576,336	63	47	81	88	107	121	135	642	54	24.92	4位
大阪府	8,819,226	250	180	283	312	289	294	299	1,907	-12	21.62	5位
兵庫県	5,450,393	104	44	190	169	152	232	175	1,066	48	19.56	
奈良県	1,326,292	25	31	26	36	34	30	31	213	3	16.06	
和歌山県	916,843	5	4	5	3	0	1	3	21	2	2.29	
鳥取県	552,471	0	1	3	5	0	5	3	17	2	3.08	
島根県	668,854	2	0	0	5	3	1	4	15	3	2.24	
岡山県	1,885,866	111	29	13	35	27	31	28	274	-32	14.53	
広島県	2,798,628	93	78	77	123	98	141	108	718	11	25.66	3位
山口県	1,347,041	6	4	4	14	8	9	13	58	8	4.31	
徳島県	723,524	2	1	0	2	1	0	0	6	-1	0.83	
香川県	951,421	2	1	2	20	27	7	8	67	8	7.04	
愛媛県	1,330,918	1	0	4	3	7	9	9	33	9	2.48	
高知県	691,990	23	17	31	24	19	12	14	140	1	20.23	
福岡県	5,111,697	98	93	88	156	149	143	160	887	26	17.35	
佐賀県	813,590	0	2	6	7	9	6	4	34	0	4.18	
長崎県	1,314,893	23	19	26	12	35	26	19	160	12	12.17	
熊本県	1,738,926	21	14	25	30	31	68	51	240	21	13.80	
大分県	1,128,022	8	2	4	7	9	7	14	51	7	4.52	
宮崎県	1,070,752	8	3	3	7	7	10	11	49	0	4.58	
鹿児島県	1,593,040	2	4	9	15	15	9	17	71	10	4.46	
沖縄県	1,456,955	21	21	21	35	48	41	36	223	16	15.31	14位
計	126,020,720	2,470	1,778	2,669	3,259	3,729	3,822	3,872	21,599	894	17.14	
米軍在沖		2	3	1	0	10	8	3	27	1		

・「直近1週間の人口10万人当たり新規感染者数」

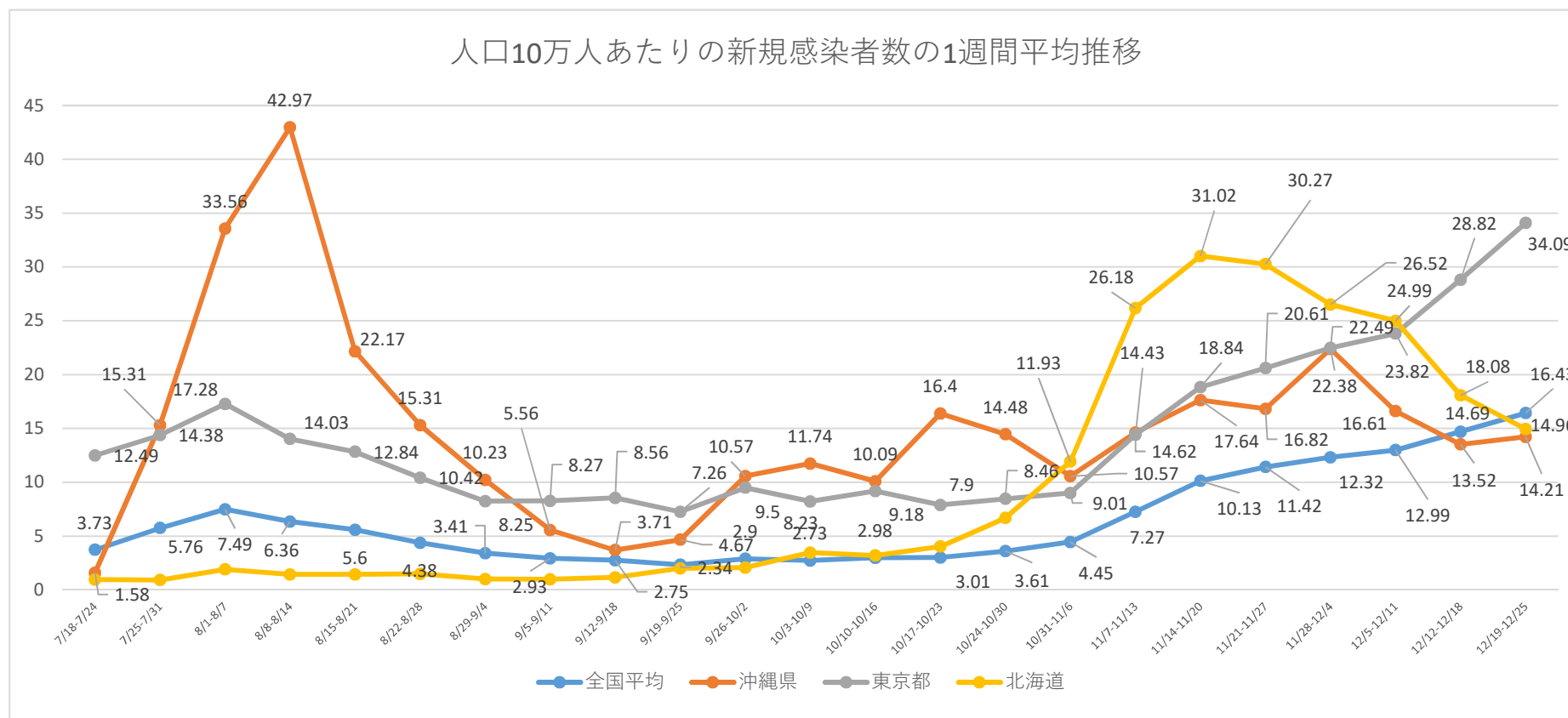
0.5～ 2.5～

※人口は各都道府県発表の人口推計による(5/1時点での最新のもの)。北海道は発表がないので住民基本台帳人口より。

※各都道府県の新規感染者数は沖縄県の独自調査による(速報値なのでさかのぼっての修正があります。)

	7/18-7/24	7/25-7/31	8/1-8/7	8/8-8/14	8/15-8/21	8/22-8/28	8/29-9/4	9/5-9/11	9/12-9/18	9/19-9/25	9/26-10/2	10/3-10/9	10/10-10/16	10/17-10/23	10/24-10/30	10/31-11/6	11/7-11/13	11/14-11/20	11/21-11/27	11/28-12/4	12/5-12/11	12/12-12/18	12/19-12/25
全国平均	3.73	5.76	7.49	6.36	5.6	4.38	3.41	2.93	2.75	2.34	2.9	2.73	2.98	3.01	3.61	4.45	7.27	10.1	11.4	12.32	12.99	14.69	16.43
沖縄県	1.58	15.3	33.6	43	22.2	15.3	10.2	5.56	3.71	4.67	10.6	11.7	10.1	16.4	14.48	10.6	14.6	17.6	16.8	22.4	16.6	13.52	14.21
東京都	12.5	14.4	17.3	14	12.8	10.4	8.25	8.27	8.56	7.26	9.5	8.23	9.18	7.9	8.46	9.01	14.4	18.8	20.6	22.5	23.8	28.82	34.09
北海道	0.97	0.93	1.91	1.45	1.45	1.49	1.01	0.99	1.16	2	2.08	3.47	3.2	4.04	6.69	11.9	26.2	31	30.3	26.5	25	18.08	14.96
大阪府	7.6	13	15.2	13.1	11.8	8.54	6.38	6.17	5.4	4.68	4.38	3.83	4.05	5.28	8.28	9.92	15.7	21.3	27.5	29.8	27.2	25.9	21.76

※全国等の数値は、報道資料等から総括情報部が独自に集計した数値になります。



※10/3~11/5まで34日間新規感染者数の10万人当たり割合で全国ワースト（11/6から北海道・大阪ワースト、沖縄12/27 14位）

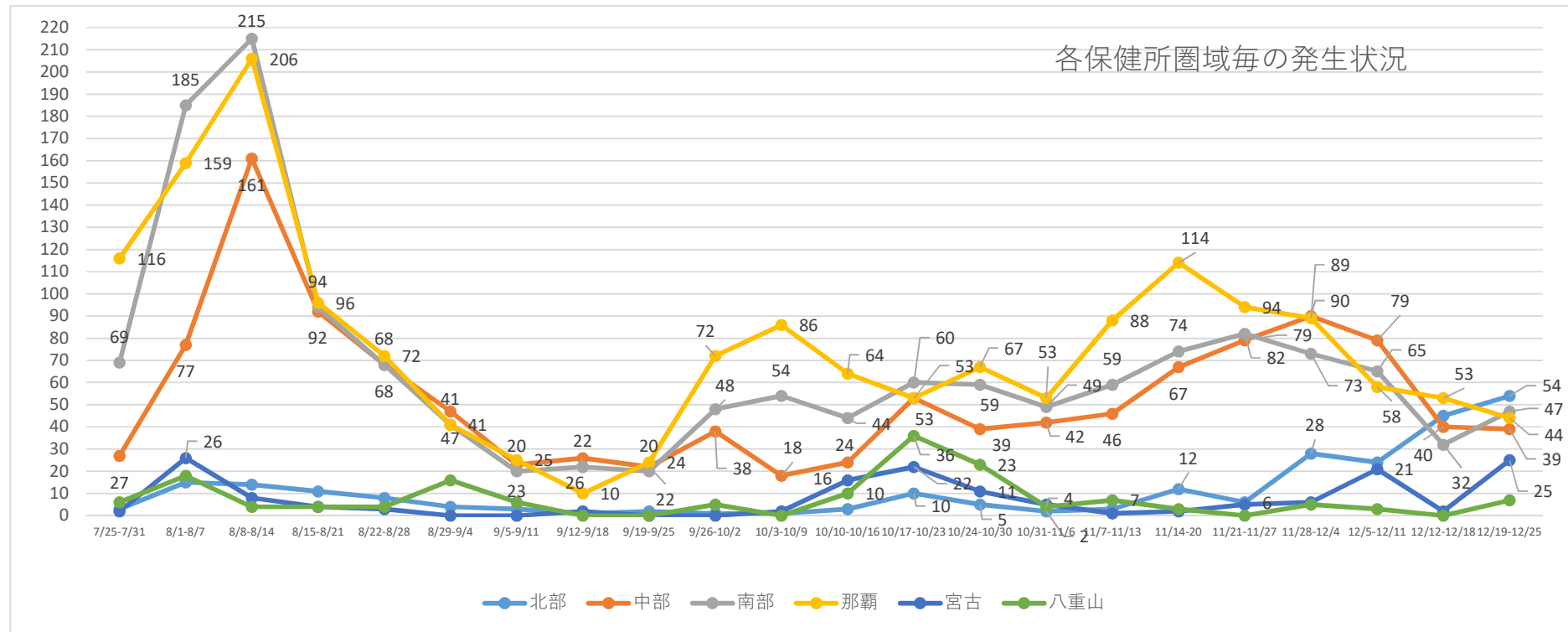
※8/1-9/7まで38日間前回ワースト※10/24～累計感染者数の10万人当たり全国ワースト 12/10ワースト2位（沖縄322、東京325）

各市及び各保健所管内の1週間毎の感染者新規発生状況

	7/25- 7/31	8/1- 8/7	8/8- 8/14	8/15- 8/21	8/22- 8/28	8/29- 9/4	9/5- 9/11	9/12- 9/18	9/19- 9/25	9/26- 10/2	10/3- 10/9	10/10- 10/16	10/17- 10/23	10/24- 10/30	10/31- 11/6	11/7- 11/13	11/14- 20	11/21- 11/27	11/28- 12/4	12/5- 12/11	12/12- 12/18	12/19- 12/25
名護市	2	8	6	5	6	2	2	0	1	1	1	3	8	4	1	2	6	2	20	20	31	22
北部保健所管内	1	7	8	6	2	2	1	1	1	0	0	0	2	1	1	1	6	4	8	4	14	32
宜野湾市	10	25	33	8	9	2	1	5	4	4	6	5	10	11	13	18	31	27	17	10	7	9
沖縄市	10	19	28	26	22	25	13	13	10	16	8	6	21	17	18	13	20	27	44	28	13	18
うるま市	3	10	37	23	14	14	4	4	5	4	3	4	8	5	2	8	7	7	11	12	5	4
中部保健所管内	4	23	63	35	23	6	5	4	3	14	1	9	14	6	9	7	9	18	18	29	15	8
那覇市	116	159	206	96	72	41	25	10	24	72	86	64	53	67	53	88	114	94	89	58	53	44
浦添市	15	39	63	25	9	12	10	9	7	19	15	26	25	18	17	21	26	47	30	23	11	14
豊見城市	22	34	39	15	6	12	6	1	4	9	10	4	8	7	4	12	11	5	12	16	9	6
糸満市	11	39	37	21	12	7	1	6	1	1	6	4	6	12	14	7	5	7	6	7	3	3
南城市	8	12	20	5	9	3	2	2	1	5	3	2	8	5	3	6	14	4	4	10	3	9
南部保健所管内	13	61	56	28	32	7	1	4	7	14	20	8	13	17	11	13	18	19	21	9	6	15
宮古島市	2	26	8	4	3	0	0	2	0	0	2	16	22	11	5	1	2	5	6	21	2	25
宮古保健所管内	0	0	0	0	0	0	0	0	0	0	0	0	0	0	0	0	0	0	0	0	0	0
石垣市	6	9	2	2	2	8	3	0	0	5	0	10	34	21	3	7	3	0	2	0	0	7
八重山保健所管内	0	9	2	2	2	8	3	0	0	0	0	0	2	2	1	0	0	0	3	3	0	0
県外	8	3	6	3	4	0	1	1	0	1	1	2	3	3	1	2	0	1	2	2	1	2
	231	483	614	304	227	149	78	62	68	165	162	163	237	207	156	206	272	267	293	252	173	218

各保健所管内の圏域毎の状況

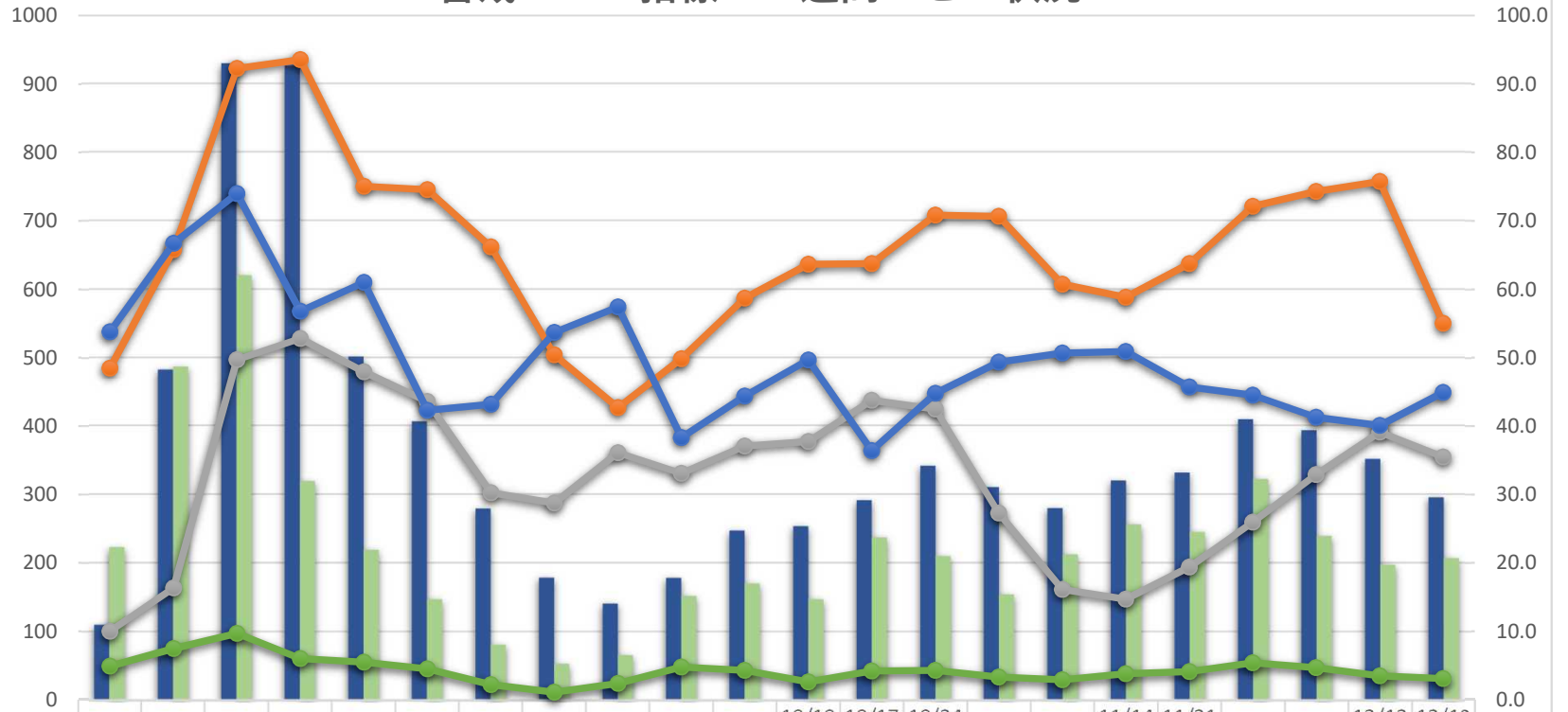
	7/25-7/31	8/1-8/7	8/8-8/14	8/15-8/21	8/22-8/28	8/29-9/4	9/5-9/11	9/12-9/18	9/19-9/25	9/26-10/2	10/3-10/9	10/10-10/16	10/17-10/23	10/24-10/30	10/31-11/6	11/7-11/13	11/14-11/20	11/21-11/27	11/28-12/4	12/5-12/11	12/12-12/18	12/19-12/25
北部	3	15	14	11	8	4	3	1	2	1	1	3	10	5	2	3	12	6	28	24	45	54
中部	27	77	161	92	68	47	23	26	22	38	18	24	53	39	42	46	67	79	90	79	40	39
南部	69	185	215	94	68	41	20	22	20	48	54	44	60	59	49	59	74	82	73	65	32	47
那覇	116	159	206	96	72	41	25	10	24	72	86	64	53	67	53	88	114	94	89	58	53	44
宮古	2	26	8	4	3	0	0	2	0	0	2	16	22	11	5	1	2	5	6	21	2	25
八重山	6	18	4	4	4	16	6	0	0	5	0	10	36	23	4	7	3	0	5	3	0	7



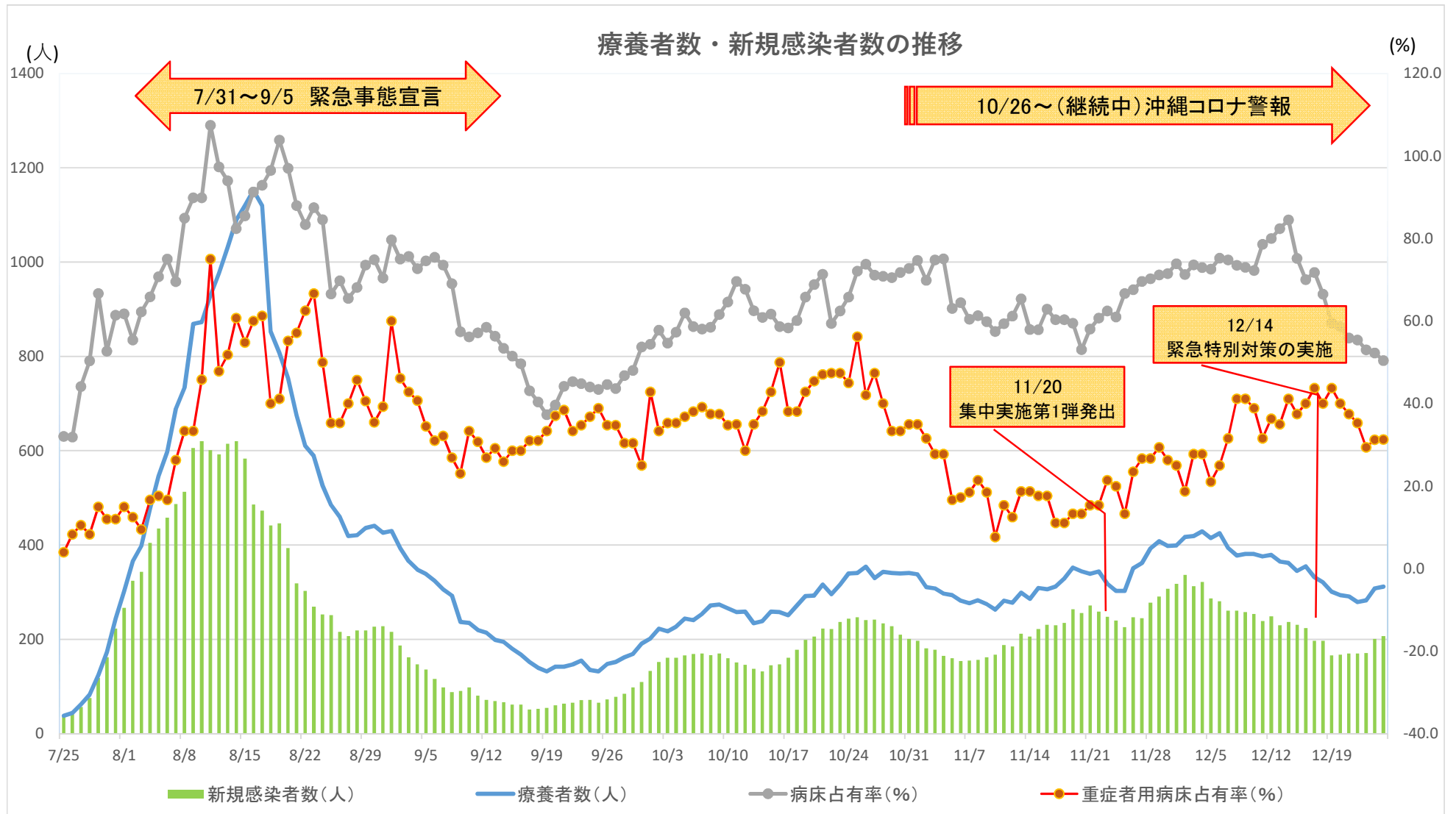
(人)

警戒レベル指標の1週間ごとの状況

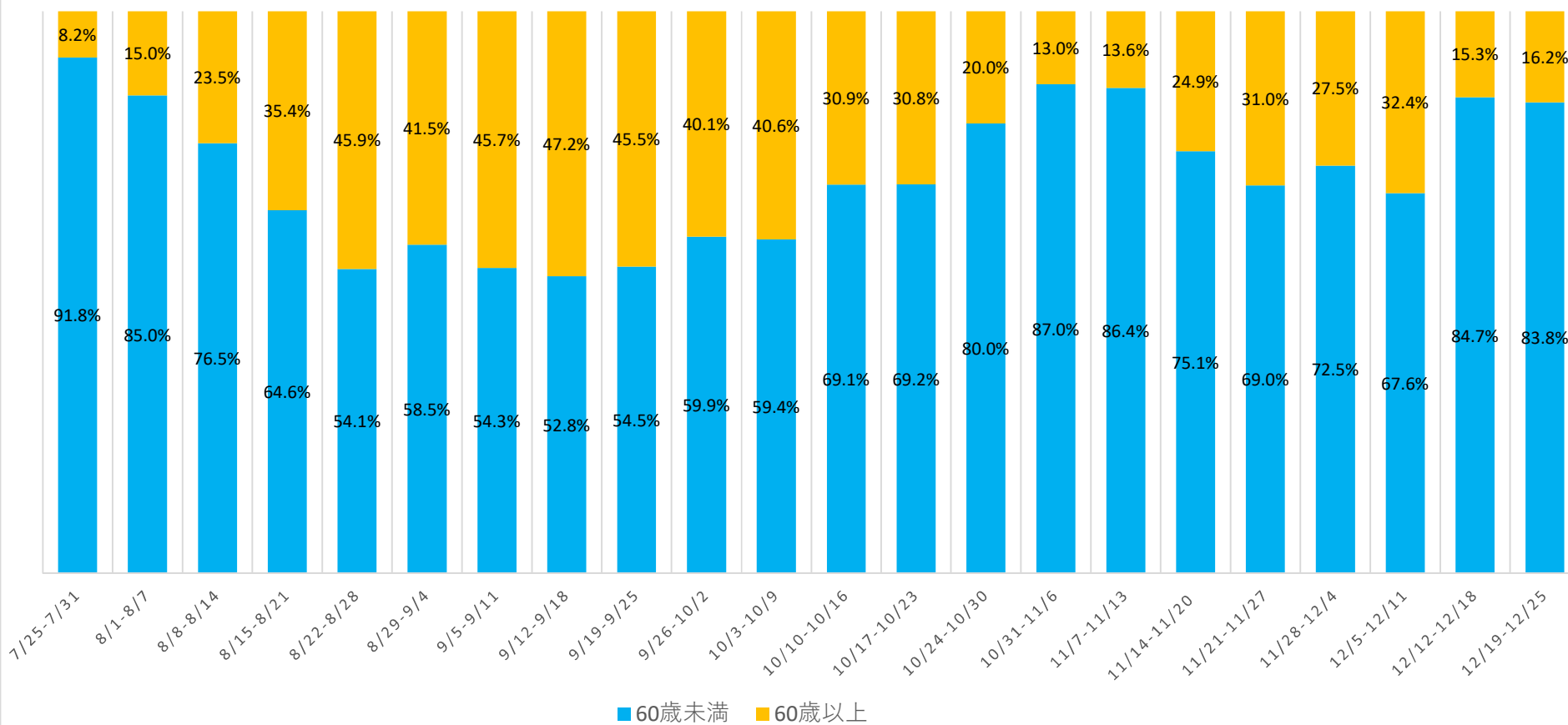
(%)



	7/25-7/31	8/1-8/7	8/8-8/14	8/15-8/21	8/22-8/28	8/29-9/4	9/5-9/11	9/12-9/18	9/19-9/25	9/26-10/2	10/3-10/9	10/10-10/16	10/17-10/23	10/24-10/30	10/31-11/6	11/7-11/13	11/14-11/20	11/21-11/27	11/28-12/4	12/5-12/11	12/12-12/18	12/19-12/25
療養者数	110	482	929	926	501	406	279	178	141	178	247	253	291	341	310	280	320	331	409	393	351	295
新規感染者数	223	487	620	319	219	147	81	53	66	152	170	147	237	210	154	212	256	245	322	239	197	207
病床占有率	48.5	65.8	92.3	93.6	75.1	74.6	66.2	50.4	42.7	49.9	58.7	63.7	63.8	70.9	70.7	60.7	58.8	63.7	72.1	74.3	75.8	55.0
重症者用病床占有率	10.0	16.3	49.7	52.8	47.9	43.6	30.3	28.7	36.1	33.1	37.1	37.8	43.8	42.5	27.3	16.1	14.7	19.4	26.0	32.9	39.1	35.5
感染経路不明な割合	53.8	66.7	74.0	56.8	61.0	42.3	43.2	53.7	57.4	38.3	44.4	49.7	36.4	44.8	49.4	50.7	50.9	45.7	44.5	41.3	40.1	44.9
新規PCR検査の陽性率	4.9	7.5	9.7	6.0	5.5	4.5	2.2	1.1	2.4	4.8	4.3	2.6	4.2	4.3	3.3	2.9	3.8	4.1	5.4	4.7	3.5	3.1

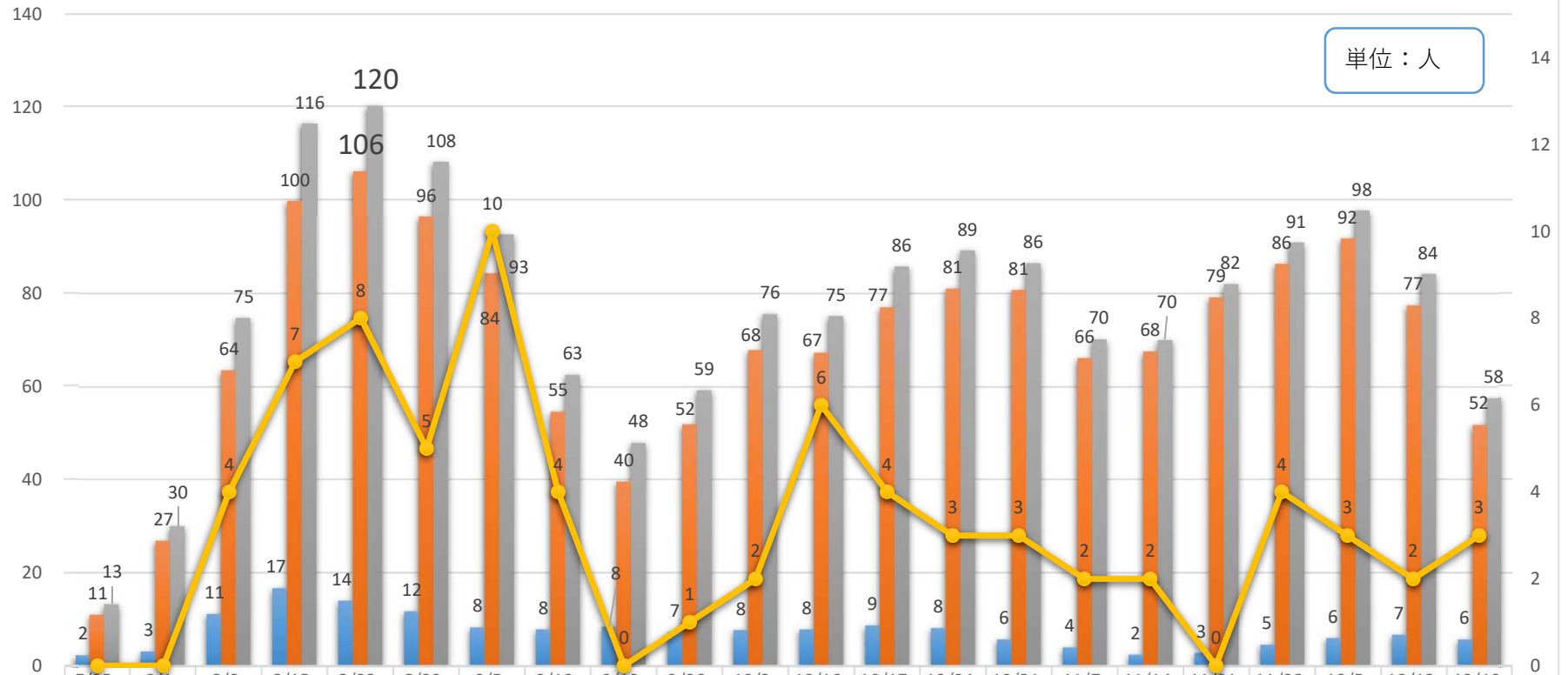


新規感染者に占める 60 歳以上の割合

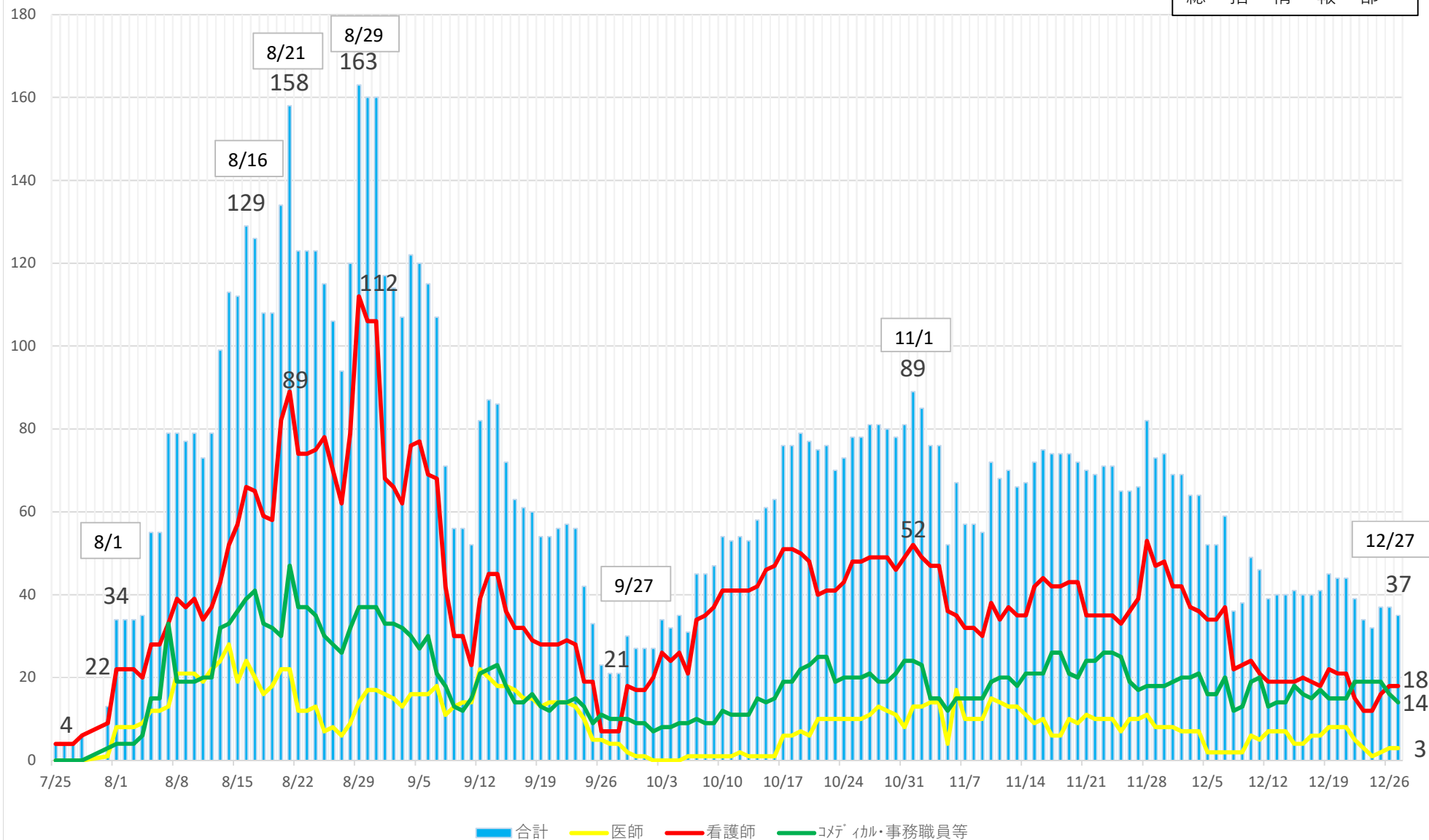


重症・中等症患者の1週間ごとの状況

単位：人



	7/25-7/31	8/1-8/7	8/8-8/14	8/15-8/21	8/22-8/28	8/29-9/4	9/5-9/11	9/12-9/18	9/19-9/25	9/26-10/2	10/3-10/9	10/10-10/16	10/17-10/23	10/24-10/30	10/31-11/6	11/7-11/13	11/14-11/20	11/21-11/27	11/28-12/4	12/5-12/11	12/12-12/18	12/19-12/25
重症者	2	3	11	17	14	12	8	8	8	7	8	8	9	8	6	4	2	3	5	6	7	6
中等症者	11	27	64	100	106	96	84	55	40	52	68	67	77	81	81	66	68	79	86	92	77	52
合計	13	30	75	116	120	108	93	63	48	59	76	75	86	89	86	70	70	82	91	98	84	58
死亡退院	0	0	4	7	8	5	10	4	0	1	2	6	4	3	3	2	2	0	4	3	2	3

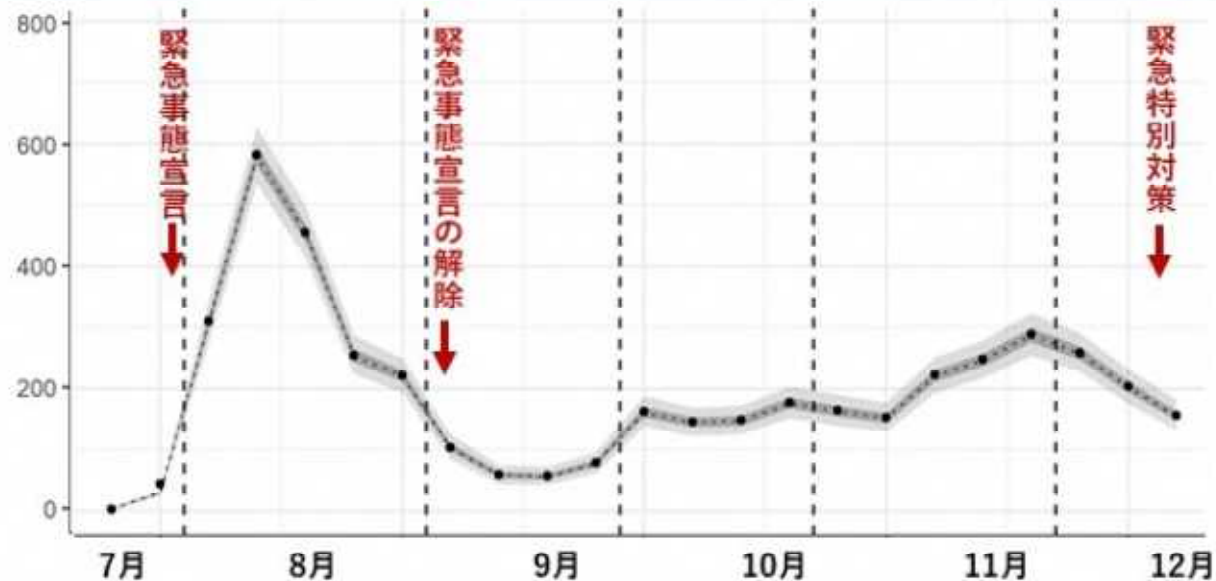


陽性者数の推移と実効再生産数の推定

陽性者数 (確定日)

週あたり観察値

宮古・八重山を除く



実効再生産数

週あたり推定値

宮古・八重山を除く

