

# 第55回沖縄県新型コロナウイルス感染症対策本部会議

日 時:令和2年10月12日(月)10:30~11:00

場 所:県庁6階 第1・第2特別会議室

## 次 第

### 1 開 会

### 2 報告事項

- (1) 沖縄県内における新型コロナウイルス感染症患者の発生等について
- (2) 米軍基地内における新型コロナウイルス感染症患者の発生等について
- (3) 沖縄県内及び全国の感染状況について
- (4) 宿泊施設の運用状況について
- (5) 沖縄県緊急事態宣言後の状況について
- (6) クラスターの発生状況について
- (7) 9月の感染拡大実例からみる対策について

### 3 その他

### 4 閉 会

沖縄県における新型コロナウイルス感染症陽性者の状況

分類 10月12日(月) 12時00分現在

資料 1

年代	男性	女性	非公表	合計	居住地	うち解除
90歳以上	17	35		52	那覇市	842
80代	65	71		136	宜野湾市	104
70代	133	99		232	石垣市	42
60代	209	149		358	浦添市	208
50代	197	157		354	名護市	34
40代	249	173	1	423	糸満市	136
30代	223	191		414	沖繩市	189
20代	261	276		537	豊見城市	143
10代	76	72	1	149	うるま市	115
10歳未満	38	50	3	91	宮古島市	44
年代非公表	0	5	3	8	南城市	64
合計	1468	1278	8	2754	※ 北部保健所管内	30
					※ 中部保健所管内	219
					※ 南部保健所管内	271
					※ 宮古保健所管内	0
					※ 八重山保健所管内	17

療養状況	人数
入院中	183
うち重症	6
うち中等症	74
※国基準	27
うち中等症	53

入院・療養等調整中	10
宿泊施設療養中	41
自宅療養中	27
療養中患者計	261
入院勧告解除等	2448
うち解除後再入院	4
うち退院	2444
死亡退院	49
合計	2758
合計(実数)	2754
※重複例は複数カウントせず	

推定感染経路	人数
接触者	1522
接触判明	21
米軍関係	1
県外	24
海外	5
飲食店	32
職場	11
調査中	1056
不明	82
合計	2754
※市を除く	

行政検査件数	件数
前日まで	23092件
10月12日	128件
合計	23220件
新規陽性者数	6名
行政検査	8名
保険診療	14名
合計	14名

※1: 確定患者との接触者として予め把握されていた例  
 ※2: 陽性確定後、調査を行った結果、確定患者との接触が事後に判明した例

沖縄県における新型コロナウイルス感染症陽性者の状況【7月以降】

分類 10月12日(月) 12時00分現在

年代	男性	女性	非公表	合計	居住地	うち解除
90歳以上	17	35		52	那覇市	782
80代	60	70		130	宜野湾市	99
70代	119	86		205	石垣市	38
60代	194	142		336	浦添市	201
50代	181	148		329	名護市	32
40代	237	159	1	397	糸満市	135
30代	216	184		400	沖繩市	174
20代	245	272		517	豊見城市	138
10代	75	71	1	147	うるま市	112
10歳未満	38	50	3	91	宮古島市	44
年代非公表	0	5	3	8	南城市	63
合計	1382	1222	8	2612	※ 北部保健所管内	30
					※ 中部保健所管内	202
					※ 南部保健所管内	258
					※ 宮古保健所管内	0
					※ 八重山保健所管内	17

療養状況	人数
入院中	183
うち重症	6
うち中等症	74
※国基準	27
うち中等症	53

入院・療養等調整中	10
宿泊施設療養中	41
自宅療養中	27
療養中患者計	261
入院勧告解除等	2309
うち解除後再入院	※
うち退院	2309
死亡退院	42
合計	2612
合計(実数)	2612
※重複例は複数カウントせず	

推定感染経路	人数
接触者	1474
接触判明	5
米軍関係	1
県外	12
海外	0
飲食店	10
職場	4
調査中	1056
不明	50
合計	2612
※市を除く	

行政検査件数(7月以降)	件数
前日まで	19469件
10月12日	128件
合計	19597件
新規陽性者数	6名
行政検査	8名
保険診療	14名
合計	14名

※1: 確定患者との接触者として予め把握されていた例  
 ※2: 陽性確定後、調査を行った結果、確定患者との接触が事後に判明した例

# 沖縄県におけるコロナウイルス感染症陽性者の状況

## 1 陽性者一覧

(欠番31例)

確定陽性者	性別	年齢	発病日	確定日	居住地	職業	推定感染経路
2785	女性	60代	10月7日	10月12日	那覇市	確認中	県内確定例の接触者
2784	男性	30代	確認中	10月12日	豊見城市	確認中	県内確定例の接触者
2783	男性	70代	確認中	10月12日	中部保健所管内	無職	県内確定例の接触者
2782	女性	30代	10月10日	10月12日	中部保健所管内	確認中	調査中
2781	男性	30代	10月8日	10月12日	中部保健所管内	確認中	調査中
2780	女性	10歳未満	10月10日	10月12日	中部保健所管内	確認中	調査中
2779	女性	50代	10月8日	10月11日	那覇市	確認中	調査中
2778	男性	20代	10月9日	10月11日	那覇市	確認中	県内確定例の接触者
2777	女性	40代	確認中	10月11日	那覇市	無職	県内確定例の接触者
2776	男性	40代	10月10日	10月11日	南部保健所管内	公務員	調査中
2775	女性	90歳以上	10月3日	10月11日	中部保健所管内	無職	調査中
2774	女性	60代	確認中	10月11日	那覇市	飲食業	県内確定例の接触者
2773	女性	90歳以上	10月3日	10月11日	那覇市	無職	調査中
2772	男性	70代	10月5日	10月11日	那覇市	確認中	県内確定例の接触者
2771	女性	40代	確認中	10月10日	豊見城市	飲食業	調査中
2770	男性	20代	10月9日	10月10日	那覇市	無職	県内確定例の接触者
2769	男性	80代	10月7日	10月11日	浦添市	無職	県内確定例の接触者

確定陽性者	性別	年齢	発病日	確定日	居住地	職業	推定感染経路
2768	女性	70代	10月9日	10月11日	宮古島市	無職	県内確定例の接触者
2767	男性	60代	10月9日	10月10日	那覇市	無職	県内確定例の接触者
2766	女性	30代	10月8日	10月10日	宮古島市	飲食業	調査中
2765	女性	50代	10月9日	10月10日	南部保健所管内	医療関係者	調査中
2764	女性	20代	10月8日	10月10日	浦添市	会社員	県内確定例の接触者
2763	男性	60代	10月2日	10月10日	浦添市	無職	調査中
2762	男性	60代	10月4日	10月10日	那覇市	自営業	調査中
2761	女性	30代	10月8日	10月10日	那覇市	無職	調査中
2760	男性	50代	10月1日	10月10日	沖縄市	会社員	県内確定例の接触者
2759	男性	10代	確認中	10月10日	糸満市	確認中	県内確定例の接触者
2758	男性	60代	10月8日	10月10日	豊見城市	会社経営	県内確定例の接触者
2757	女性	60代	確認中	10月10日	浦添市	飲食業	県内確定例の接触者
2756	女性	70代	10月3日	10月9日	中部保健所管内	無職	調査中
2755	女性	70代	9月30日	10月9日	那覇市	無職	調査中
2754	男性	40代	確認中	10月9日	那覇市	確認中	調査中
2753	男性	60代	確認中	10月9日	那覇市	会社員	調査中
2752	女性	40代	10月5日	10月9日	那覇市	接客業	調査中
2751	男性	40代	9月25日	10月9日	うるま市	団体職員	調査中

確定陽性者	性別	年齢	発病日	確定日	居住地	職業	推定感染経路
2750	男性	10代	10月2日	10月9日	沖縄市	確認中	調査中
2749	男性	60代	10月3日	10月9日	那覇市	確認中	調査中
2748	男性	80代	10月6日	10月9日	南城市	無職	調査中
2747	男性	50代	9月30日	10月9日	那覇市	販売業	調査中
2746	男性	70代	10月2日	10月9日	那覇市	接客業	調査中
2745	女性	70代	10月1日	10月9日	那覇市	接客業	調査中
2744	女性	30代	確認中	10月9日	那覇市	確認中	県内確定例の接触者
2743	女性	20代	10月5日	10月9日	浦添市	医療関係者	県内確定例の接触者
2742	男性	10代	10月2日	10月8日	浦添市	確認中	県内確定例の接触者
2741	男性	40代	10月1日	10月9日	那覇市	確認中	県内確定例の接触者
2740	女性	20代	10月8日	10月9日	宮古島市	公務員	県外確定例の接触者
2739	男性	40代	9月29日	10月9日	那覇市	会社員	県内確定例の接触者
2738	男性	50代	確認中	10月9日	南部保健所管内	確認中	県内確定例の接触者
2737	女性	80代	10月8日	10月8日	那覇市	確認中	県内確定例の接触者
2736	女性	10代	10月6日	10月8日	那覇市	確認中	県内確定例の接触者
2735	男性	50代	10月6日	10月8日	那覇市	無職	県内確定例の接触者
2734	男性	80代	10月8日	10月8日	浦添市	無職	調査中
2733	女性	70代	10月7日	10月8日	浦添市	無職	県内確定例の接触者

確定陽性者	性別	年齢	発病日	確定日	居住地	職業	推定感染経路
2732	男性	70代	10月7日	10月8日	浦添市	無職	県内確定例の接触者
2731	女性	60代	10月6日	10月8日	宜野湾市	公務員	県内確定例の接触者
2730	女性	10歳未満	10月7日	10月8日	宜野湾市	確認中	県内確定例の接触者
2729	女性	10歳未満	10月6日	10月8日	宜野湾市	確認中	県内確定例の接触者
2728	男性	50代	10月8日	10月8日	沖縄市	基地従業員	調査中
2727	女性	20代	10月6日	10月8日	那覇市	会社員	県内確定例の接触者
2726	男性	20代	10月6日	10月8日	那覇市	会社員	県内確定例の接触者
2725	男性	50代	10月7日	10月8日	那覇市	会社員	県内確定例の接触者
2724	男性	50代	10月2日	10月8日	糸満市	会社員	県内確定例の接触者
2723	男性	20代	10月7日	10月8日	那覇市	会社員	県内確定例の接触者
2722	男性	50代	10月6日	10月8日	宮古島市	自営業	調査中
2721	男性	10歳未満	確認中	10月8日	南部保健所管内	確認中	県内確定例の接触者
2720	女性	50代	10月4日	10月8日	那覇市	福祉関係	調査中
2719	男性	30代	10月4日	10月8日	豊見城市	医療関係者	調査中
2718	男性	30代	10月5日	10月8日	糸満市	公務員	調査中
2717	男性	50代	10月7日	10月8日	那覇市	接客業	県内確定例の接触者
2716	女性	非公表	10月5日	10月8日	那覇市	公務員(県職員)	調査中
2715	女性	70代	10月4日	10月8日	那覇市	会社員	調査中

## 在沖米軍基地内における新型コロナウイルス感染症発生状況

( 10月12日 12:00 現在 )

## 1 米軍基地内陽性者数

場所	昨日まで	新規陽性者	合計
嘉手納基地	38		38
キャンプマクトリアス	2		2
普天間基地	115		115
キャンプハンセン	171		171
キャンプキンザー	6		6
キャンプフォスター	23		23
ホワイトビーチ	1		1
キャンプコートニー	45		45
キャンプシュワブ	5		5
トリイ通信施設	1		1
合計	407	0	407
隔離解除(全軍)			405

## 2 基地従業員検査状況(濃厚接触者・有症状者)

所属	検査数 (累計)	陽性者 (累計)
嘉手納基地	( 48 )	( 9 )
マクトリアス	( 1 )	
普天間基地	( 8 )	( 2 )
キャンプハンセン	( 19 )	
キャンプキンザー	( 11 )	( 3 )
キャンプフォスター	( 12 )	( 3 ) ※
キャンプコートニー	( 4 )	( 2 )
キャンプシュワブ	( 1 )	
陸軍貯油施設	( 1 )	( 1 )
トリイ通信施設	( 1 )	( 1 )
不明	( 14 )	
合計	0 ( 120 )	0 ( 21 )

## 3 繁華街店員・基地従業員等無症状者を対象としたPCR検査

場所	検査数	陽性者数
北谷町 (7/12)	130	0
金武町 (7/19)	198	0
ハンセン・普天間基地 従業員(7/25・26)	983	1 ※
計	1311	1

※再掲

## 新型コロナウイルス感染症対策：警戒レベル判断指標の状況

判断指標		令和2年10月12日12時時点	第1段階	第2段階	第3段階	第4段階
			発生早期	流行警戒期	感染流行期	感染蔓延期
県内の医療体制	① 療養者数（入院中・宿泊療養中・自宅療養中・入院等調整中）	261 人	23人以下	54人以下	329人以下	329人超
	② 現時点：病床占有率（入院中/病床数）	68.0 %	30%以下	45%以下	70%以下	70%超
	③ 現時点：重症者用病床占有率（重症者/重症病床数）	28.6 %	10%以下	30%以下	60%以下	60%超
県内の感染状況	④ 新規感染者数（直近1週間合計）	147 人	14人以下	37人以下	211人以下	211人超
	⑤ 感染経路不明な症例の割合（直近1週間平均）	46.3 %	30%以下	50%以下	70%以下	70%超
	⑥ 新規PCR検査の陽性率（直近1週間平均）	3.3 %	1%以下	3%以下	7%以下	7%超
	⑦ 入院1週間以内の重症化率（直近1週間平均）	3.1 %	10%以下	15%以下	20%以下	20%超
参考指標	入院患者数（入院中・宿泊療養中・入院等調整中）	234 人				
	病床利用率（入院中・宿泊療養中・入院等調整中/病床数・宿泊数）	38.4 %				
	確保予定：病床占有率（入院中/病床確保予定数）	43.1 %				
	確保予定：重症者用病床占有率（重症者/重症用病床確保予定数）	11.8 %				
	現時点：集中治療用病床占有率（ICU・HCU入院者/ICU・HCU病床数）	61.4 %				

※1 ⑥新規PCR検査の陽性率(直近1週間平均)の数値は前日の数値。保健診療検査関連の数値は、各検査機関からの報告が遅れるため、一部のみカウントされた数値となっている。

※2 国の指標及び目安では、②・③の病床数及び重症者用病床数は、最大確保予定の数値で算定しているが、沖縄県では、現時点の病床数及び重症者用病床数で算定している。

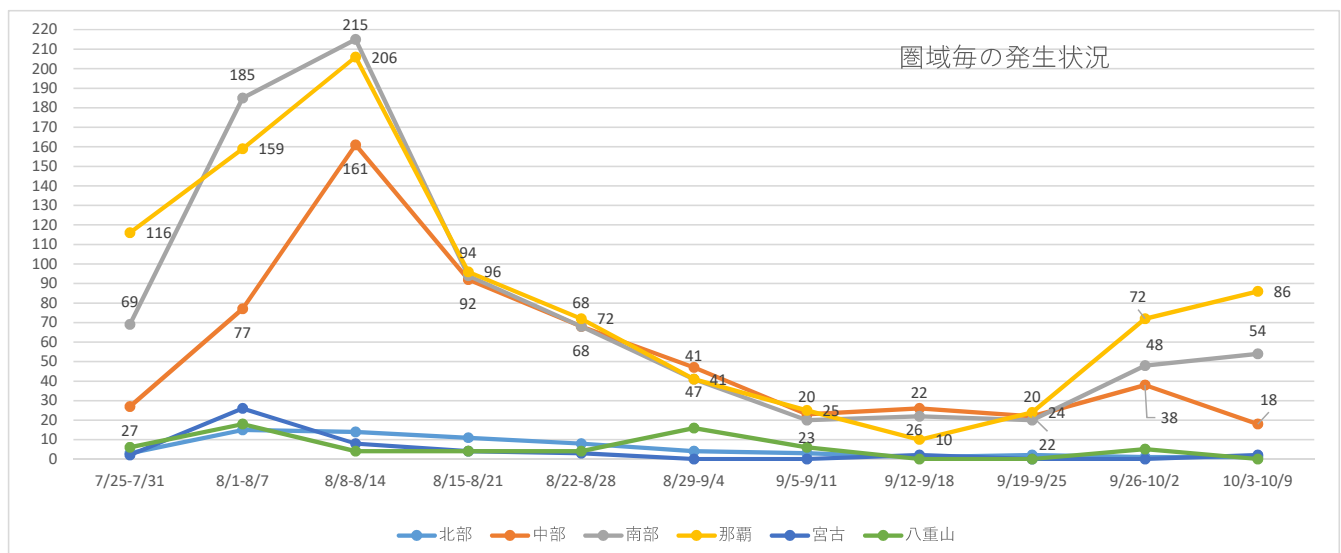
※3 集中治療用病室占有率は、厚生労働省の重症者基準に基づき、集中治療室(ICU, HCU)入院者を全て重症者として算定したものの。

各市及び各保健所管内の1週間毎の感染者新規発生状況

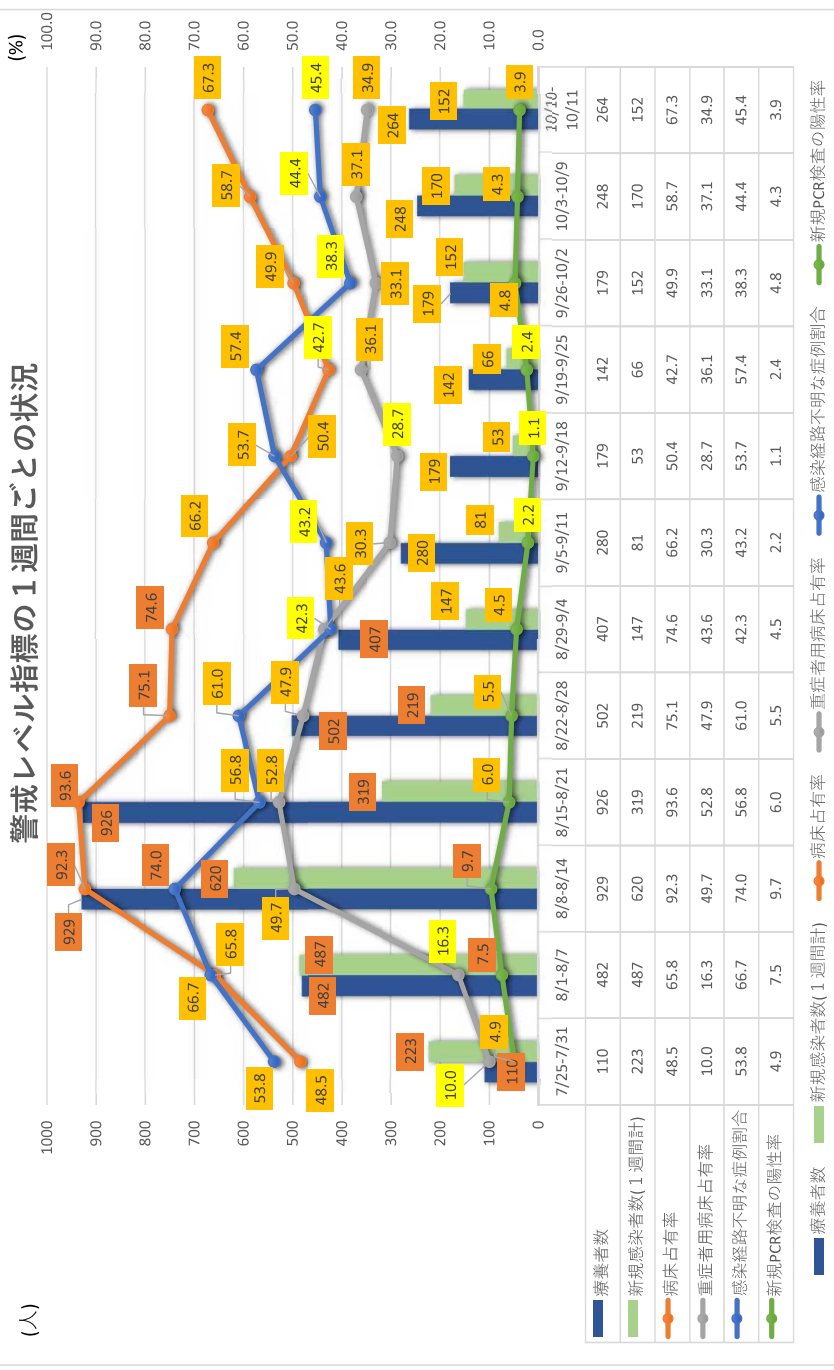
	7/25-7/31	8/1-8/7	8/8-8/14	8/15-8/21	8/22-8/28	8/29-9/4	9/5-9/11	9/12-9/18	9/19-9/25	9/26-10/2	10/3-10/9
名護市	2	8	6	5	6	2	2	0	1	1	1
北部保健所管内	1	7	8	6	2	2	1	1	1	0	0
宜野湾市	10	25	33	8	9	2	1	5	4	4	6
沖縄市	10	19	28	26	22	25	13	13	10	16	8
うるま市	3	10	37	23	14	14	4	4	5	4	3
中部保健所管内	4	23	63	35	23	6	5	4	3	14	1
那覇市	116	159	206	96	72	41	25	10	24	72	86
浦添市	15	39	63	25	9	12	10	9	7	19	15
豊見城市	22	34	39	15	6	12	6	1	4	9	10
糸満市	11	39	37	21	12	7	1	6	1	1	6
南城市	8	12	20	5	9	3	2	2	1	5	3
南部保健所管内	13	61	56	28	32	7	1	4	7	14	20
宮古島市	2	26	8	4	3	0	0	2	0	0	2
宮古保健所管内	0	0	0	0	0	0	0	0	0	0	0
石垣市	6	9	2	2	2	8	3	0	0	5	0
八重山保健所管内	0	9	2	2	2	8	3	0	0	0	0
県外	8	3	6	3	4	0	1	1	0	1	1
	231	483	614	304	227	149	78	62	68	165	162

各保健所管内の圏域毎の状況

	7/25-7/31	8/1-8/7	8/8-8/14	8/15-8/21	8/22-8/28	8/29-9/4	9/5-9/11	9/12-9/18	9/19-9/25	9/26-10/2	10/3-10/9
北部	3	15	14	11	8	4	3	1	2	1	1
中部	27	77	161	92	68	47	23	26	22	38	18
南部	69	185	215	94	68	41	20	22	20	48	54
那覇	116	159	206	96	72	41	25	10	24	72	86
宮古	2	26	8	4	3	0	0	2	0	0	2
八重山	6	18	4	4	4	16	6	0	0	5	0



## 警戒レベル指標の1週間ごとの状況

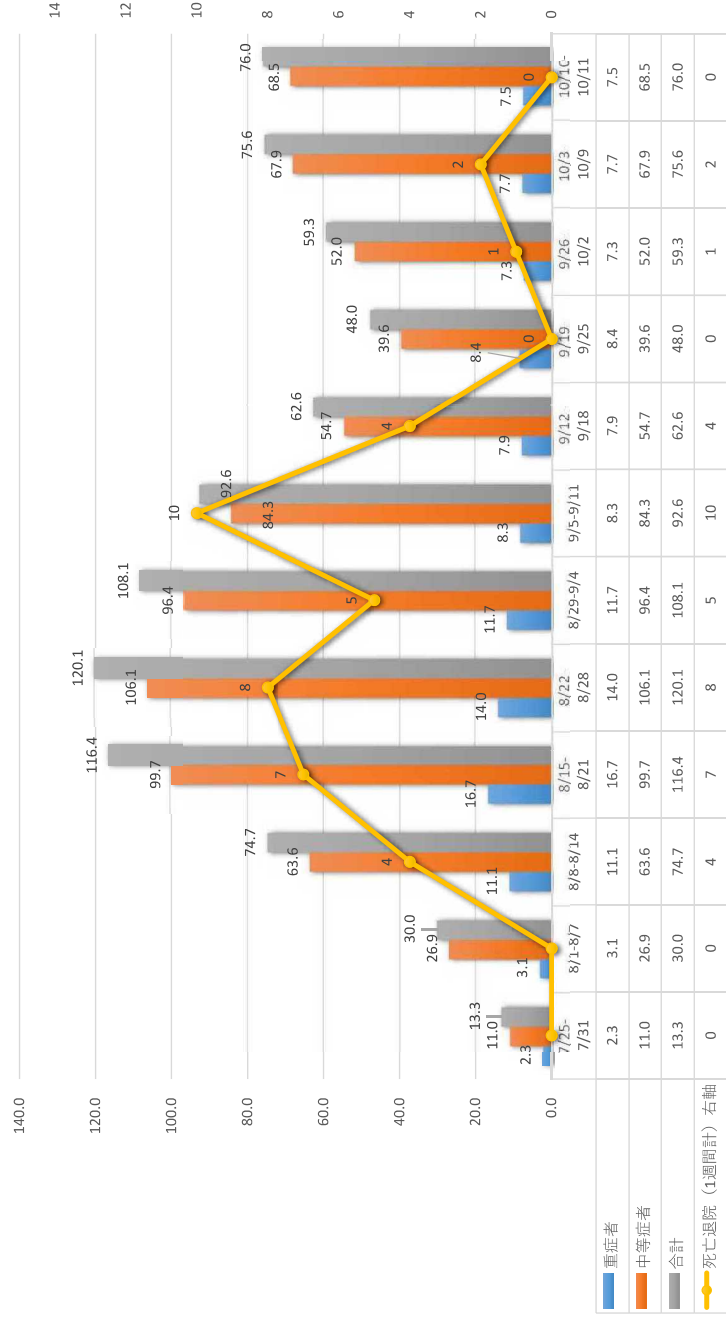


## 新規感染者に占める60歳以上の割合





## 重症・中等症患者の1週間ごとの状況



## 宿泊療養施設:入居状況等の報告

## 1. 運営状況

	那覇市内		宮古地域	八重山地域	合計
	リゾネックス那覇	東横仁旭橋	ピースリーイン宮古島	アパホテル石垣	
総部屋数	60部屋	200部屋	30部屋	50部屋	340部屋
入居部屋数	0部屋	49部屋	0部屋	0部屋	49部屋
残部屋数	60部屋	151部屋	30部屋	50部屋	291部屋
総入所者数	65人	522人	4人	25人	616人
総退所者数	65人	472人	4人	25人	566人
入居人数	0人	50人	0人	0人	50人
陽性者数	0人	50人	0人	0人	50人

## 2. 男女別人数・比率

男女比	男性人数	女性人数	計
人数	32人	18人	50人
比率	64.0%	36.0%	100.0%

## 3. 年代別人数・比率

年代別	男性人数	女性人数	計	年代別割合
10歳未満	人	人	人	0.0%
10代	4人	2人	6人	12.0%
20代	7人	4人	11人	22.0%
30代	4人	1人	5人	10.0%
40代	5人	3人	8人	16.0%
50代	5人	3人	8人	16.0%
60代	7人	4人	11人	22.0%
70代	人	1人	1人	2.0%
年齢確認中	人	人	人	0.0%
小計	32人	18人	50人	100.0%

## 沖縄県内の人口変動状況について

外出自粛の効果を定量的に分析するため、KDDI から位置情報ビッグデータ分析ツール「KDDI Location Analyzer」を無償提供していただき、検証を行った。

調査箇所は、本島・宮古・八重山の 3 地域で繁華街・商業地域・空港エリアとし、合計 16 地点 (のべ 18 地点) を設定した。

### 1. 調査箇所・時間

3 月 20 日 (金・祝) 又は 21 日 (土) を基準日と設定し、(1) 繁華街エリアに関しては 22 時時点の金・土曜日及び祝祭日の前日、(2) 商業エリアに関しては土日祝祭日の 15 時時点、(3) 空港に関しては土日祝祭日 1 日単位で検証を行った。

#### (1) 繁華街エリア：22 時時点 (8 地点)

- ① 名護市：みどり街周辺、② 沖縄市：中の町・ゲート通り周辺、③ 那覇市：松山周辺  
④ 那覇市：久茂地周辺、⑤ 那覇市：てんぷす那覇周辺 (桜坂・平和通り等)、  
⑥ 那覇市：栄町周辺、⑦ 宮古島市：西里通り・下里通り周辺、⑧ 石垣市：美崎町周辺

#### (2) 商業エリア：15 時時点 (7 地点)

- ① 北谷町：美浜周辺、② 北中城村：イオンモール沖縄ライカム、  
③ 浦添市：サンエー浦添西海岸パルコシティ、  
④ 豊見城市：豊崎ショッピングモールあしびな、⑤ 那覇市：サンエー那覇メインプレイス⑥ 那覇市：久茂地周辺、⑦ 那覇市：てんぷす那覇周辺 (桜坂・平和通り等)

#### (3) 空港エリア：1 日単位 (3 地点)

- ① 那覇空港、② 宮古空港、③ 石垣空港

### 2. 分析結果

#### (1) 繁華街エリア：22 時時点 (8 地点平均) ※9/5、9/6 台風 10 号接近

3/21 (土)	4/4 (土)	4/25 (土)	5/2 (土)	5/16 (土)	5/30 (土)	6/20 (土)	7/11 (土)	7/25 (土)	8/8 (土)	8/22 (土)	9/5 (土)	9/19 (土)	10/3 (土)
基準日	▲44.7	▲63.1	▲64.9	▲43.4	▲33.9	▲13.9	▲8.2	▲7.8	▲45.8	▲44.6	▲40.1	▲13.0	▲22.3

#### (2) 商業エリア：15 時時点 (7 地点平均)

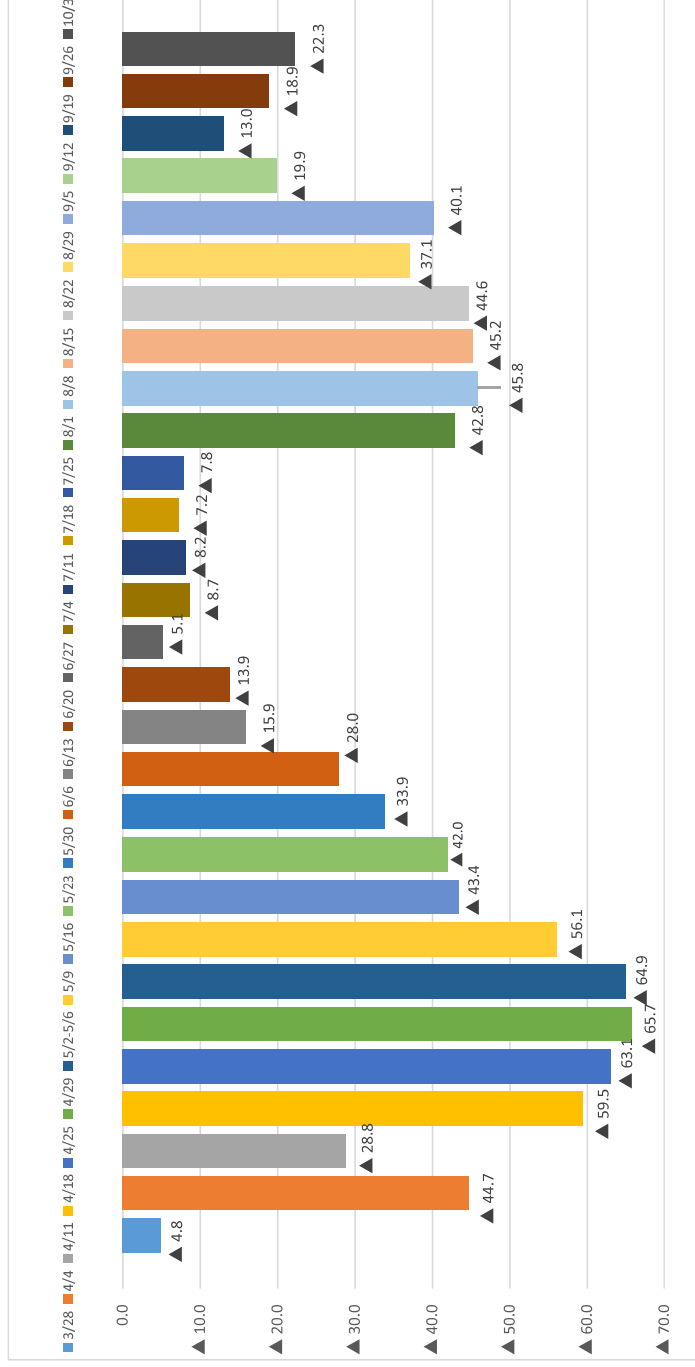
3/20 (金祝)	4/5 (日)	4/26 (日)	5/2-5/6 土-水	5/17 (日)	5/31 (日)	6/21 (日)	7/12 (日)	7/23-26 木-日	8/9 (日)	8/23 (日)	9/6 (日)	9/19-22 土-火	10/4 (日)
基準日	▲32.4	▲68.6	▲62.0	▲38.6	▲14.9	3.6	1.2	▲10.9	▲37.0	▲32.6	▲39.0	▲10.0	▲14.5

#### (3) 空港エリア：1 日単位 (3 地点平均)

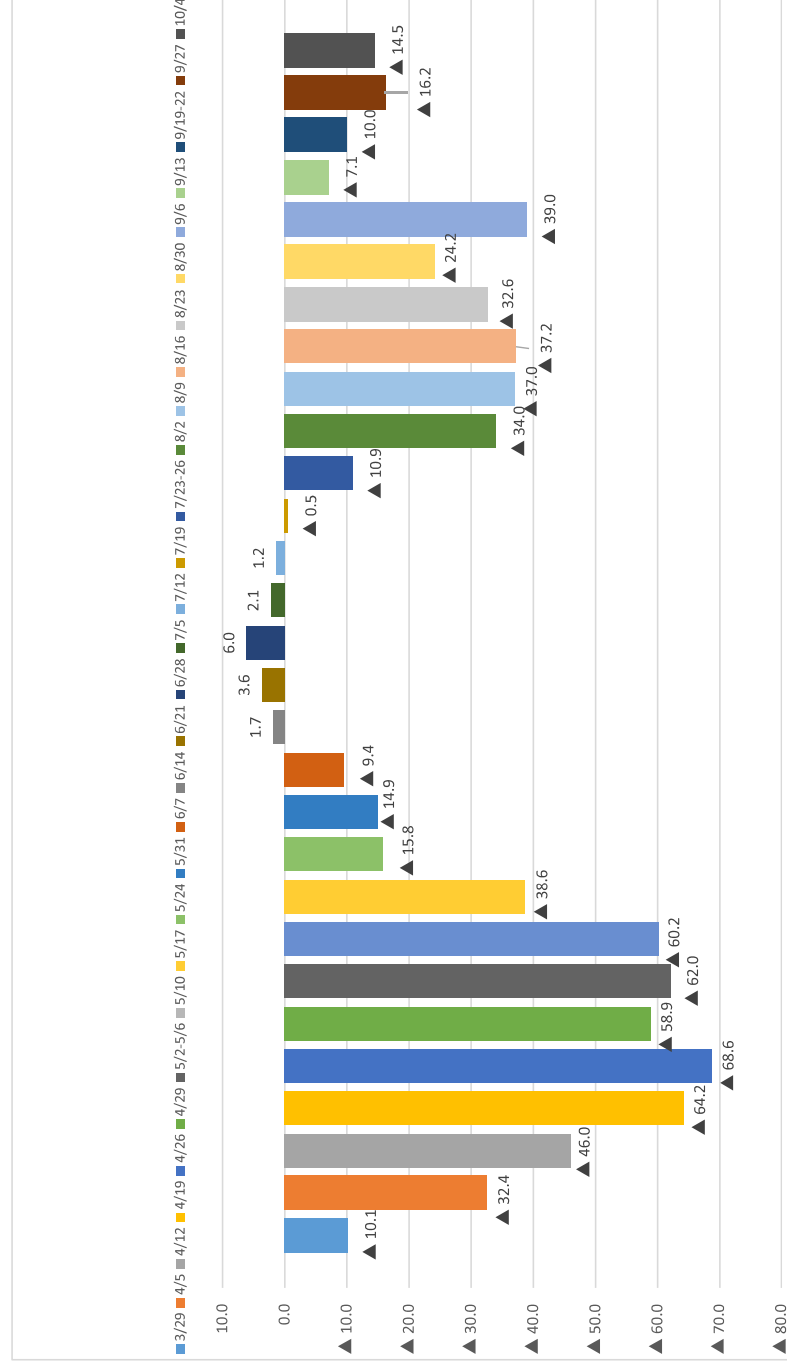
3/21 (金祝)	4/5 (日)	4/26 (日)	5/2-5/6 土-水	5/17 (日)	5/31 (日)	6/21 (日)	7/12 (日)	7/23-25 木-日	8/9 (日)	8/23 (日)	9/6 (日)	9/19-22 土-火	10/4 (日)
基準日	▲28.2	▲80.0	▲81.3	▲77.5	▲63.0	▲32.2	▲2.0	▲0.3	▲53.2	▲49.4	▲80.5	▲6.8	▲23.1

## 沖縄県内の人口変動状況について

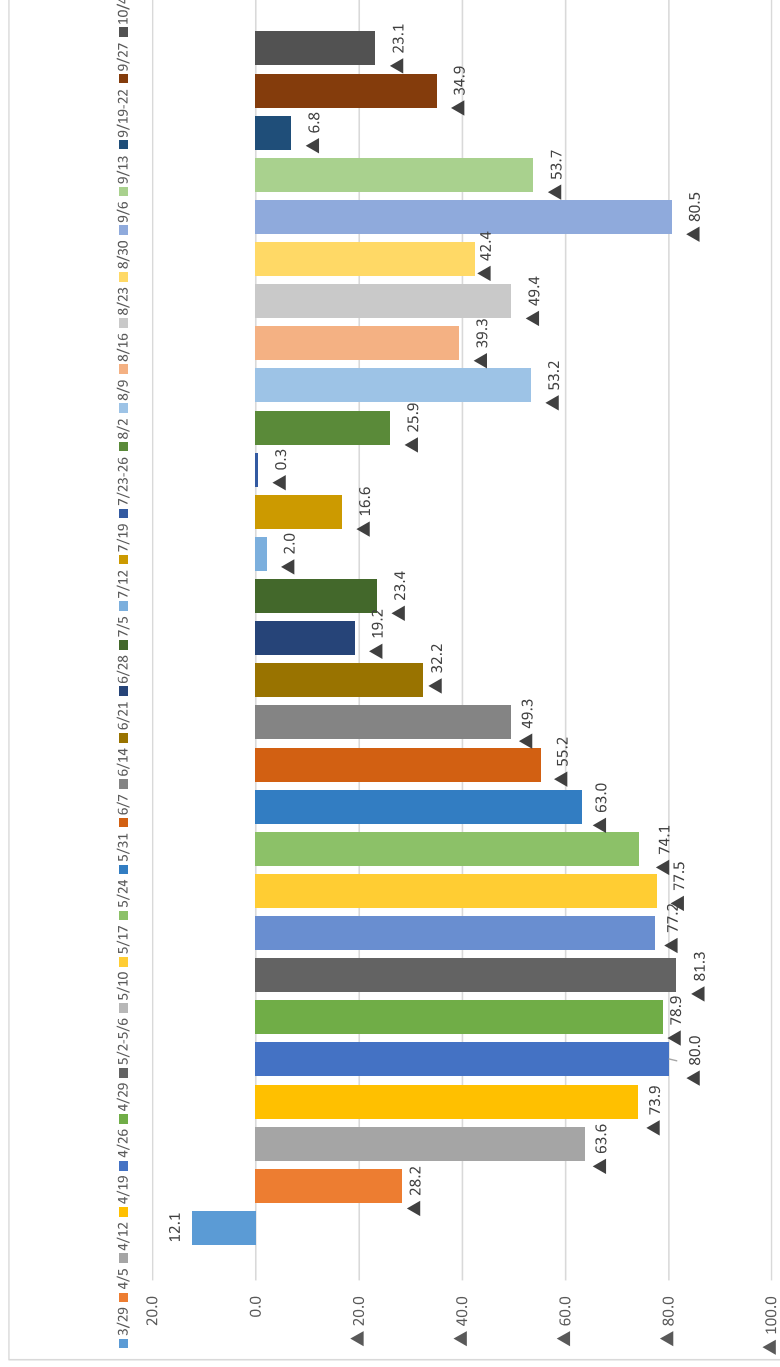
【Ⅰ 繁華街エリア合計：3月21日(土)と比較して各土曜日22時時点】



【Ⅱ 商業エリア合計：3月20日(金祝)と比較して各日曜日15時時点】



【Ⅲ 空港エリア合計：3月20日(金祝)と比較して各日曜日 1日単位】



# 9月の感染拡大実例からみる対策

## 【感染拡大の参考実例】

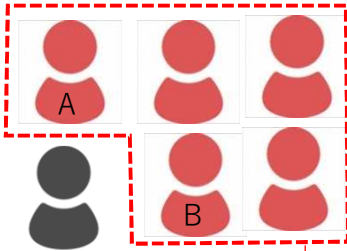
## 【望ましい（必要な）対策】

感染者  
1例目  
感染経路不明

市中感染の疑い  
※現状誰でも感染しうる  
(感染流行期)

職場での会合会食

※特に注意



マスク無しで会話  
近すぎない席の  
工夫、二次会  
(長時間)  
の参加者が感染

### 【会食における対策】

- ①体調不良者を参加させない  
(相互チェックで)
- ②深夜(長時間)までの飲酒を避ける
- ③人数を絞り(5人未満)開催
- ④高齢者等の参加は慎重に
- ⑤適度な広さで換気のよい場所
- ⑥感染防止対策実施店舗を利用  
(シーサステッカー登録店舗)

飲食店

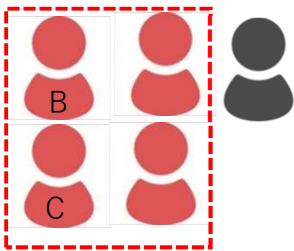


店員感染

### 【店舗の対策】

- ①マスク(フェイスシールド)着用の徹底
- ②常に少しずつ換気を行う
- ③職員の体調チェックを徹底(就業前の検温等)
- ④こまめにテーブル・イスの除菌作業

同居家族



### 【家庭での対策】

- ①帰宅後まず手や顔を洗う。うがいをする。
- ②会食参加者は特に注意して健康観察
- ③体調不良者は、無理せず自宅療養  
(高齢者等は早めの相談・受診)

祖父母宅



### 【高齢の親族と会う時の対策】

- ①体調管理をより厳重に
- ②会話はマスクを着用して
- ③不要不急の場合は来訪中止

- ・「うつらない」、「うつさない」ため感染防止対策の徹底を！
- ・医療従事者、患者及び家族等への差別や誹謗中傷は禁止です！