

第 60 回沖縄県新型コロナウイルス感染症対策本部会議

日 時：令和 2 年 11 月 9 日(月) 10：30～11:00

場 所：県庁 6 階第 1・第 2 特別会議室

次 第

1 開 会

2 報告事項

- (1) 沖縄県内における新型コロナウイルス感染症患者の発生等について
- (2) 米軍基地内における新型コロナウイルス感染症患者の発生等について
- (3) 沖縄県内及び全国の感染状況について
- (4) 宿泊施設の運用状況について
- (5) 沖縄県人口変動状況について
- (6) クラスターの発生状況について
- (7) 宮古・八重山地域の感染状況について
- (8) RICCA の活用について

3 その他

4 閉 会

沖縄県における新型コロナウイルス感染症陽性者の状況

資料 1

分類	11月8日(日)			12時00分現在	
年代	男性	女性	非公表	合計	
90歳以上	24	44		68	2%
80代	76	83		159	5%
70代	160	119		279	8%
60代	260	179	1	440	13%
50代	285	190		475	14%
40代	357	241	1	599	17%
30代	305	239		544	15%
20代	318	327		645	18%
10代	103	84	1	188	5%
10歳未満	49	60	3	112	3%
年代非公表	0	6	3	9	0%
合計	1937	1572	9	3518	

療養状況	人数		
入院中	161	うち重症	6
		うち中等症	65
	※国基準	うち重症	18
		うち中等症	53
入院・療養等調整中	25		
宿泊施設療養中	58		
自宅療養中	40		
療養中患者計	284		
入院勧告解除等	3174		
うち解除後再入院	5	※	
うち退院	3169		
死亡退院	65		
合計	3523		
合計(実数)	3518	※重複例は複数カウントせず	

推定感染経路			
接触者	※1	1975	56%
接触判明	※2	21	1%
米軍関係		1	0%
県外		24	1%
海外		5	0%
飲食店		32	1%
職場		11	0%
調査中		1367	39%
不明		82	2%
合計		3518	

※1: 確定患者との接触者として予め把握されていた例

※2: 陽性確定後、調査を行った結果、確定患者との接触が事後に判明した

居住地	うち解除		
那覇市	1233	35%	1114
宜野湾市	150	4%	129
石垣市	115	3%	94
浦添市	318	9%	293
名護市	52	1%	47
糸満市	180	5%	157
沖縄市	271	8%	243
豊見城市	189	5%	175
うるま市	144	4%	133
宮古島市	99	3%	93
南城市	90	3%	79
※ 北部保健所管内	34	1%	30
※ 中部保健所管内	257	7%	234
※ 南部保健所管内	321	9%	291
※ 宮古保健所管内	0	0%	0
※ 八重山保健所管内	22	1%	17
北海道	1	0%	1
群馬県	1	0%	1
埼玉県	4	0%	4
千葉県	4	0%	4
東京都	19	1%	18
神奈川県	1	0%	1
愛知県	1	0%	1
京都府	1	0%	1
大阪府	3	0%	3
兵庫県	1	0%	1
和歌山県	1	0%	0
香川県	1	0%	1
広島県	2	0%	2
鹿児島県	2	0%	2
確認中	1	0%	0
合計	3518		3169

※市を除く

行政検査件数	
前日まで	27517件
11月8日	138件
合計	27655件

新規陽性者数	
行政検査	8名
保険診療	22名
合計	30名

沖縄県における新型コロナウイルス感染症陽性者の状況【7月以降】

分類	11月8日(日)			12時00分現在	
年代	男性	女性	非公表	合計	
90歳以上	24	44		68	2%
80代	71	82		153	5%
70代	146	106		252	7%
60代	245	172	1	418	12%
50代	269	181		450	13%
40代	345	227	1	573	17%
30代	298	232		530	16%
20代	302	323		625	19%
10代	102	83	1	186	6%
10歳未満	49	60	3	112	3%
年代非公表	0	6	3	9	0%
合計	1851	1516	9	3376	

療養状況	人数		
入院中	161	うち重症	6
		うち中等症	65
	※国基準	うち重症	18
		うち中等症	53
入院・療養等調整中	25		
宿泊施設療養中	58		
自宅療養中	40		
療養中患者計	284		
入院勧告解除等	3035		
うち解除後再入院	1	※	
うち退院	3034	90%	
死亡退院	58		
合計	3377		
合計(実数)	3376	※重複例は複数カウントせず	

推定感染経路			
接触者	※1	1927	57%
接触判明	※2	5	0%
米軍関係		1	0%
県外		12	0%
海外		0	0%
飲食店		10	0%
職場		4	0%
調査中		1367	40%
不明		50	1%
合計		3376	

※1: 確定患者との接触者として予め把握されていた例

※2: 陽性確定後、調査を行った結果、確定患者との接触が事後に判明した例

居住地	うち解除		
那覇市	1170	35%	1054
宜野湾市	145	4%	124
石垣市	111	3%	90
浦添市	311	9%	286
名護市	50	1%	45
糸満市	179	5%	156
沖縄市	255	8%	228
豊見城市	184	5%	170
うるま市	141	4%	130
宮古島市	99	3%	93
南城市	88	3%	78
※ 北部保健所管内	34	1%	30
※ 中部保健所管内	240	7%	219
※ 南部保健所管内	308	9%	278
※ 宮古保健所管内	0	0%	0
※ 八重山保健所管内	22	1%	17
北海道	1	0%	1
群馬県	1	0%	1
埼玉県	4	0%	4
千葉県	4	0%	4
東京都	15	0%	14
神奈川県	1	0%	1
愛知県	1	0%	1
京都府	1	0%	1
大阪府	3	0%	3
兵庫県	1	0%	1
和歌山県	1	0%	0
香川県	1	0%	1
広島県	2	0%	2
鹿児島県	2	0%	2
確認中	1	0%	0
合計	3376		3034

※市を除く

行政検査件数(7月以降)	
前日まで	23894件
11月8日	138件
合計	24032件

新規陽性者数	
行政検査	8名
保険診療	22名
合計	30名

沖縄県における新型コロナウイルス感染症陽性者の状況

1 陽性者一覧 (欠番40例)

確定陽性者	性別	年齢	発病日	確定日	居住地	職業	推定感染経路
3558	男性	50代	11月2日	11月8日	那覇市	確認中	県内確定例の接触者
3557	女性	20代	11月5日	11月8日	那覇市	確認中	調査中
3556	女性	70代	11月4日	11月8日	那覇市	確認中	県内確定例の接触者
3555	男性	70代	11月5日	11月8日	那覇市	確認中	県内確定例の接触者
3554	男性	10代	11月1日	11月8日	沖縄市	確認中	県内確定例の接触者
3553	男性	60代	確認中	11月8日	石垣市	確認中	県内確定例の接触者
3552	女性	50代	11月6日	11月8日	石垣市	確認中	県内確定例の接触者
3551	男性	50代	10月25日	11月8日	石垣市	確認中	県外確定例の接触者
3550	女性	70代	11月2日	11月7日	那覇市	確認中	調査中
3549	女性	30代	11月5日	11月7日	那覇市	会社員	調査中
3548	男性	60代	11月5日	11月7日	石垣市	確認中	県内確定例の接触者
3547	男性	20代	11月6日	11月7日	那覇市	確認中	調査中
3546	女性	40代	11月4日	11月7日	那覇市	確認中	県内確定例の接触者
3545	男性	40代	11月5日	11月7日	浦添市	確認中	調査中
3544	男性	20代	11月3日	11月7日	那覇市	会社員	調査中
3543	男性	50代	11月1日	11月7日	沖縄市	確認中	調査中
3542	女性	40代	10月30日	11月7日	中部保健所管内	確認中	県内確定例の接触者

確定陽性者	性別	年齢	発病日	確定日	居住地	職業	推定感染経路
3541	男性	40代	11月6日	11月7日	那覇市	確認中	調査中
3540	男性	30代	11月6日	11月7日	豊見城市	建築業	県内確定例の接触者
3539	女性	80代	11月7日	11月7日	那覇市	確認中	調査中
3538	男性	40代	11月5日	11月7日	宜野湾市	会社員	調査中
3537	女性	50代	11月5日	11月7日	那覇市	保育士	県内確定例の接触者
3536	女性	20代	11月6日	11月7日	豊見城市	医療関係者	調査中
3535	男性	30代	10月28日	11月7日	那覇市	医療関係者	県内確定例の接触者
3534	女性	20代	11月3日	11月7日	南部保健所管内	確認中	調査中
3533	男性	40代	11月5日	11月7日	豊見城市	会社員	調査中
3532	女性	30代	11月2日	11月7日	南部保健所管内	飲食業	調査中
3531	女性	20代	11月1日	11月7日	那覇市	アルバイト	調査中
3530	女性	10歳未満	11月6日	11月7日	中部保健所管内	確認中	県内確定例の接触者
3529	女性	30代	11月4日	11月7日	中部保健所管内	確認中	県内確定例の接触者
3528	男性	30代	11月5日	11月7日	那覇市	議員	調査中
3527	男性	50代	11月3日	11月7日	那覇市	確認中	確定例の接触者
3526	女性	40代	11月3日	11月7日	那覇市	確認中	確定例の接触者
3525	男性	20代	確認中	11月7日	浦添市	会社員	県内確定例の接触者
3524	男性	40代	11月2日	11月6日	那覇市	飲食業	調査中

確定陽性者	性別	年齢	発病日	確定日	居住地	職業	推定感染経路
3523	男性	30代	11月4日	11月6日	那覇市	公務員	調査中
3522	女性	20代	11月2日	11月6日	那覇市	飲食業	県内確定例の接触者
3521	男性	30代	10月29日	11月6日	中部保健所管内	会社役員	調査中
3520	女性	40代	11月2日	11月6日	浦添市	接客業	調査中
3519	女性	40代	11月1日	11月6日	浦添市	確認中	調査中
3518	男性	10代	10月30日	11月6日	沖縄市	確認中	県内確定例の接触者
3517	男性	50代	11月5日	11月6日	宜野湾市	無職	調査中
3516	男性	20代	確認中	11月6日	那覇市	確認中	調査中
3515	女性	10歳未満	11月5日	11月6日	沖縄市	確認中	県内確定例の接触者
3514	男性	10代	11月5日	11月6日	沖縄市	確認中	調査中
3513	男性	30代	11月6日	11月6日	沖縄市	医療関係者	調査中
3512	女性	20代	11月5日	11月6日	那覇市	医療関係者	県内確定例の接触者
3511	女性	50代	11月1日	11月6日	宜野湾市	公務員	県内確定例の接触者
3510	男性	50代	11月1日	11月6日	宜野湾市	確認中	調査中
3509	女性	50代	11月2日	11月6日	宜野湾市	確認中	県内確定例の接触者
3508	男性	40代	11月1日	11月6日	糸満市	会社員	調査中
3507	男性	80代	11月6日	11月6日	那覇市	確認中	調査中
3506	女性	50代	11月4日	11月6日	中部保健所管内	医療関係者	県内確定例の接触者

確定陽性者	性別	年齢	発病日	確定日	居住地	職業	推定感染経路
3505	男性	50代	11月2日	11月6日	那覇市	会社員	調査中
3504	男性	20代	11月3日	11月6日	那覇市	会社員	県内確定例の接触者
3503	男性	60代	10月28日	11月6日	那覇市	確認中	県内確定例の接触者
3502	男性	60代	11月1日	11月6日	糸満市	会社員	県内確定例の接触者
3501	男性	40代	10月23日	11月6日	糸満市	会社員	県内確定例の接触者
3500	女性	40代	10月30日	11月6日	南部保健所管内	保育士	調査中
3499	女性	40代	11月1日	11月6日	北部保健所管内	飲食業	調査中
3498	男性	30代	10月30日	11月6日	那覇市	確認中	調査中
3497	男性	40代	10月31日	11月6日	うるま市	会社員	県内確定例の接触者
3496	男性	20代	確認中	11月6日	那覇市	確認中	県内確定例の接触者
3495	女性	50代	11月1日	11月6日	沖縄市	主婦	調査中
3494	女性	80代	確認中	11月5日	那覇市	確認中	調査中
3493	男性	60代	11月3日	11月5日	中部保健所管内	自営業	調査中
3492	男性	20代	11月4日	11月5日	南部保健所管内	会社員	県内確定例の接触者
3491	男性	30代	10月29日	11月5日	那覇市	自営業	調査中
3490	男性	50代	10月31日	11月5日	那覇市	会社員	県内確定例の接触者
3489	男性	10代	11月2日	11月5日	沖縄市	確認中	県内確定例の接触者
3488	男性	40代	11月1日	11月5日	那覇市	会社員	県内確定例の接触者

在沖米軍基地内における新型コロナウイルス感染症発生状況

(11月7日 12:00 現在)

1 米軍基地内陽性者数

場所	昨日まで	新規陽性者	合計
嘉手納基地	45		45
キャンプマクトリアス	2		2
普天間基地	115		115
キャンプハンセン	171		171
キャンプキンザー	6	1	7
キャンプフォスター	25		25
ホワイトビーチ	1		1
キャンプコートニー	45		45
キャンプシュワブ	19		19
トリイ通信施設	1		1
合計	430	1	431
隔離解除(全軍)			413

2 基地従業員検査状況(濃厚接触者・有症状者)

所属	検査数 (累計)	陽性者 (累計)
嘉手納基地	(49)	(10)
マクトリアス	(1)	
普天間基地	(8)	(2)
キャンプハンセン	(19)	
キャンプキンザー	(13)	(5)
キャンプフォスター	(12)	(3) ※
キャンプコートニー	(4)	(2)
キャンプシュワブ	(1)	
陸軍貯油施設	(1)	(1)
トリイ通信施設	(2)	(2)
不明	(14)	
合計	0 (124)	0 (25)

3 繁華街店員・基地従業員等無症状者を対象としたPCR検査

場所	検査数	陽性者数
北谷町 (7/12)	130	0
金武町 (7/19)	198	0
ハンセン・普天間基地 従業員(7/25・26)	983	1 ※
計	1311	1

※再掲

新型コロナウイルス感染症対策：警戒レベル判断指標の状況

総括情報部

判断指標		10/26	10/27	10/28	10/29	10/30	10/31	11/1	11/2	11/3	11/4	11/5	11/6	11/7	11/8
県内の 医療体制	① 療養者数（入院中・宿泊療養中・自宅療養中・入院等調整中）	354	330	343	341	340	341	338	311	308	297	294	282	277	284
	② 現時点：病床占有率（入院中/病床数）	73.8	71.1	70.9	70.5	71.8	72.7	74.7	69.9	74.8	75.1	63.1	64.5	60.5	61.9
	③ 現時点：重症者用病床占有率（重症者/重症用病床数）	42.1	47.4	40.0	33.3	33.3	35.0	35.0	31.6	27.8	27.8	16.7	17.2	18.5	21.4
県内の 感染状況	④ 新規感染者数（直近1週間合計）	241	242	234	228	210	201	197	181	178	165	160	154	155	158
	⑤ 感染経路不明な症例の割合（直近1週間平均）	37.3	39.3	38.9	41.7	43.3	43.3	43.1	45.3	44.9	44.2	46.3	48.7	47.7	51.3
	⑥ 新規PCR検査の陽性率（直近1週間平均）	4.1	4.0	4.1	4.3	4.5	4.4	4.4	4.5	3.9	3.8	3.3	3.3	3.4	
	⑦ 入院1週間以内の重症化率（直近1週間平均）	2.8	2.7	2.6	2.5	2.4	2.3	2.2	2.2	2.0	1.9	1.9	1.8	1.8	1.8
参考指標	① 入院患者数（入院中・宿泊療養中・入院等調整中）	327	308	317	319	320	305	295	263	264	253	248	238	238	244
	② 病床利用率（入院中・宿泊療養中・入院等調整中/病床数・宿泊数）	51.3	47.6	48.4	49.2	49.8	48.1	47.0	41.8	42.9	41.1	38.9	37.8	37.6	38.7
	③ 確保予定：病床占有率（入院中/病床確保予定数）	46.4	46.4	47.5	46.1	46.1	45.2	45.2	42.6	43.3	43.3	39.8	39.3	37.4	37.9
	④ 確保予定：重症者用病床占有率（重症者/重症用病床確保予定数）	15.7	17.6	15.7	13.7	13.7	13.7	13.7	11.8	9.8	9.8	9.8	9.8	9.8	11.8
	⑤ 現時点：集中治療用病床占有率（ICU・HCU入院者/ICU・HCU病床数）	63.6	69.4	61.5	61.5	57.9	62.2	65.8	65.8	57.6	57.6	40.5	39.0	41.5	42.9

全国の「直近1週間の人口10万人当たり新規感染者数」(沖縄県独自調査)

都道府県名	人口	11月2日	11月3日	11月4日	11月5日	11月6日	11月7日	11月8日	1週間計	(先週同日比)	人口10万人当たりの新規感染者数	順位
北海道	5,249,066	96	71	75	119	115	187	153	816	84	15.55	1位
青森県	1,243,281	8	1	11	8	5	2	2	37	-7	2.98	
岩手県	1,215,938	0	2	0	0	1	0	0	3	0	0.25	
宮城県	2,296,145	30	16	16	18	13	18	13	124	-3	5.40	
秋田県	956,093	1	0	0	3	0	0	0	4	0	0.42	
山形県	1,068,522	0	0	0	0	0	0	1	1	1	0.09	
福島県	1,830,590	1	12	0	8	1	3	2	27	2	1.47	
茨城県	2,858,421	3	2	4	10	7	10	12	48	10	1.68	
栃木県	1,934,857	1	2	1	1	2	2	0	9	0	0.47	
群馬県	1,930,350	1	3	5	3	5	6	1	24	0	1.24	
埼玉県	7,347,601	26	30	42	32	114	69	45	358	12	4.87	
千葉県	6,285,143	21	40	30	58	42	61	44	296	20	4.71	
東京都	13,982,622	87	209	122	269	242	294	189	1,412	73	10.10	4位
神奈川県	9,222,618	22	69	44	109	104	137	79	564	13	6.12	
新潟県	2,206,566	0	0	0	2	1	2	7	12	7	0.54	
富山県	1,041,352	0	0	0	1	0	0	0	1	0	0.10	
石川県	1,135,984	0	1	0	2	1	3	3	10	1	0.88	
福井県	766,789	0	0	0	0	0	1	1	2	1	0.26	
山梨県	807,725	2	0	3	4	4	4	8	25	8	3.10	
長野県	2,039,096	1	5	1	0	1	18	1	27	-1	1.32	
岐阜県	1,979,516	6	5	2	10	16	3	6	48	5	2.42	
静岡県	3,626,506	1	14	5	10	17	30	13	90	9	2.48	
愛知県	7,542,632	44	85	53	79	82	113	81	537	33	7.12	5位
三重県	1,771,855	2	1	5	1	12	8	1	30	0	1.69	
滋賀県	1,413,774	4	3	3	21	9	6	2	48	1	3.40	
京都府	2,576,336	7	13	9	11	24	20	21	105	6	4.08	
大阪府	8,819,226	74	156	85	125	169	191	140	940	17	10.66	3位
兵庫県	5,450,393	10	52	36	45	47	31	32	253	17	4.64	
奈良県	1,326,292	5	11	4	15	17	13	11	76	0	5.73	
和歌山県	916,843	2	0	1	2	0	6	2	13	2	1.42	
鳥取県	552,471	0	0	0	0	3	1	0	4	0	0.72	
島根県	668,854	0	0	0	0	0	0	0	0	0	0.00	
岡山県	1,885,866	0	12	6	6	8	9	6	47	1	2.49	
広島県	2,798,628	0	0	3	2	3	3	3	14	3	0.50	
山口県	1,347,041	0	2	0	8	0	2	0	12	0	0.89	
徳島県	723,524	0	0	0	0	3	0	0	3	0	0.41	
香川県	951,421	0	0	1	1	0	1	2	5	2	0.53	
愛媛県	1,330,918	0	0	0	0	1	0	0	1	0	0.08	
高知県	691,990	0	0	0	0	0	0	0	0	0	0.00	
福岡県	5,111,697	5	2	9	5	17	8	4	50	-1	0.98	
佐賀県	813,590	2	8	2	0	1	1	0	14	0	1.72	
長崎県	1,314,893	0	0	0	1	3	0	0	4	0	0.30	
熊本県	1,738,926	6	6	11	11	7	4	7	52	2	2.99	
大分県	1,128,022	0	0	0	0	1	0	1	2	1	0.18	
宮崎県	1,070,752	0	2	2	1	0	0	1	6	1	0.56	
鹿児島県	1,593,040	0	8	5	17	13	5	11	59	6	3.70	
沖縄県	1,456,955	13	19	16	27	21	32	30	158	3	10.84	2位
計	126,020,720	481	862	612	1,045	1,132	1,304	935	6,371	329	5.06	
米軍在沖	25,000	3	1	0	1	0			5	0	20.00	

・「直近1週間の人口10万人当たり新規感染者数」

0.5～

2.5～

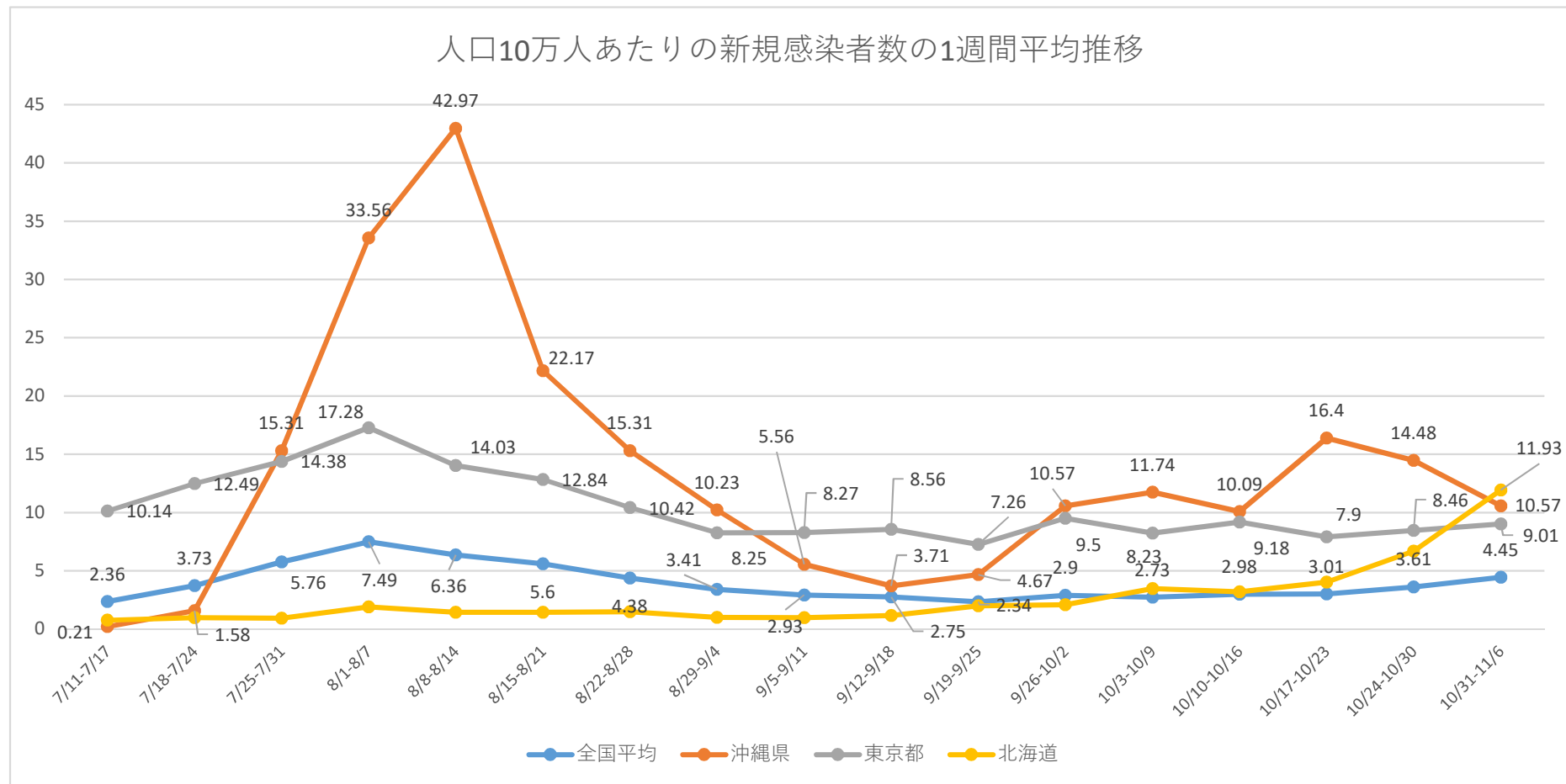
※人口は各都道府県発表の人口推計による(5/1時点での最新のもの)。北海道は発表がないので住民基本台帳人口より。

※在沖米軍の人数は、不明なので2011年公表の概算数値

※各都道府県の新規感染者数は沖縄県の独自調査による(速報値なのでさかのぼっての修正があります。)

	7/11-7/17	7/18-7/24	7/25-7/31	8/1-8/7	8/8-8/14	8/15-8/21	8/22-8/28	8/29-9/4	9/5-9/11	9/12-9/18	9/19-9/25	9/26-10/2	10/3-10/9	10/10-10/16	10/17-10/23	10/24-10/30	10/31-11/6
全国平均	2.36	3.73	5.76	7.49	6.36	5.6	4.38	3.41	2.93	2.75	2.34	2.9	2.73	2.98	3.01	3.61	4.45
沖縄県	0.21	1.58	15.31	33.56	42.97	22.17	15.31	10.23	5.56	3.71	4.67	10.57	11.74	10.09	16.4	14.48	10.57
東京都	10.14	12.49	14.38	17.28	14.03	12.84	10.42	8.25	8.27	8.56	7.26	9.5	8.23	9.18	7.9	8.46	9.01
北海道	0.76	0.97	0.93	1.91	1.45	1.45	1.49	1.01	0.99	1.16	2	2.08	3.47	3.2	4.04	6.69	11.93

※全国等の数値は、報道資料等から総括情報部が独自に集計した数値になります。



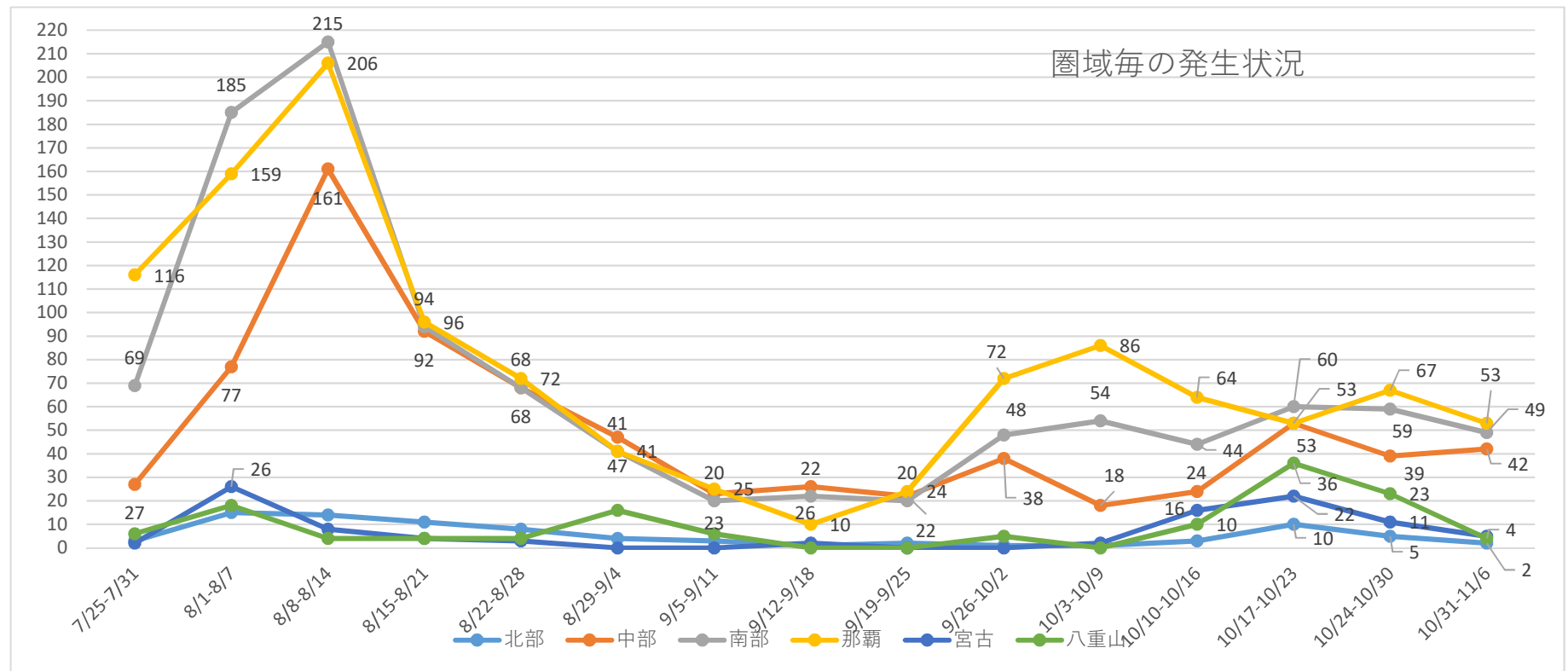
※10/3~10/5まで34日間新規感染者数の10万人当たりの割合で全国ワースト（10/6は北海道ワースト、沖縄2位）

各市及び各保健所管内の1週間毎の感染者新規発生状況

	7/25-7/31	8/1-8/7	8/8-8/14	8/15-8/21	8/22-8/28	8/29-9/4	9/5-9/11	9/12-9/18	9/19-9/25	9/26-10/2	10/3-10/9	10/10-10/16	10/17-10/23	10/24-10/30	10/31-11/6
名護市	2	8	6	5	6	2	2	0	1	1	1	3	8	4	1
北部保健所管内	1	7	8	6	2	2	1	1	1	0	0	0	2	1	1
宜野湾市	10	25	33	8	9	2	1	5	4	4	6	5	10	11	13
沖縄市	10	19	28	26	22	25	13	13	10	16	8	6	21	17	18
うるま市	3	10	37	23	14	14	4	4	5	4	3	4	8	5	2
中部保健所管内	4	23	63	35	23	6	5	4	3	14	1	9	14	6	9
那覇市	116	159	206	96	72	41	25	10	24	72	86	64	53	67	53
浦添市	15	39	63	25	9	12	10	9	7	19	15	26	25	18	17
豊見城市	22	34	39	15	6	12	6	1	4	9	10	4	8	7	4
糸満市	11	39	37	21	12	7	1	6	1	1	6	4	6	12	14
南城市	8	12	20	5	9	3	2	2	1	5	3	2	8	5	3
南部保健所管内	13	61	56	28	32	7	1	4	7	14	20	8	13	17	11
宮古島市	2	26	8	4	3	0	0	2	0	0	2	16	22	11	5
宮古保健所管内	0	0	0	0	0	0	0	0	0	0	0	0	0	0	0
石垣市	6	9	2	2	2	8	3	0	0	5	0	10	34	21	3
八重山保健所管内	0	9	2	2	2	8	3	0	0	0	0	0	2	2	1
県外	8	3	6	3	4	0	1	1	0	1	1	2	3	3	1
	231	483	614	304	227	149	78	62	68	165	162	163	237	207	156

各保健所管内の圏域毎の状況

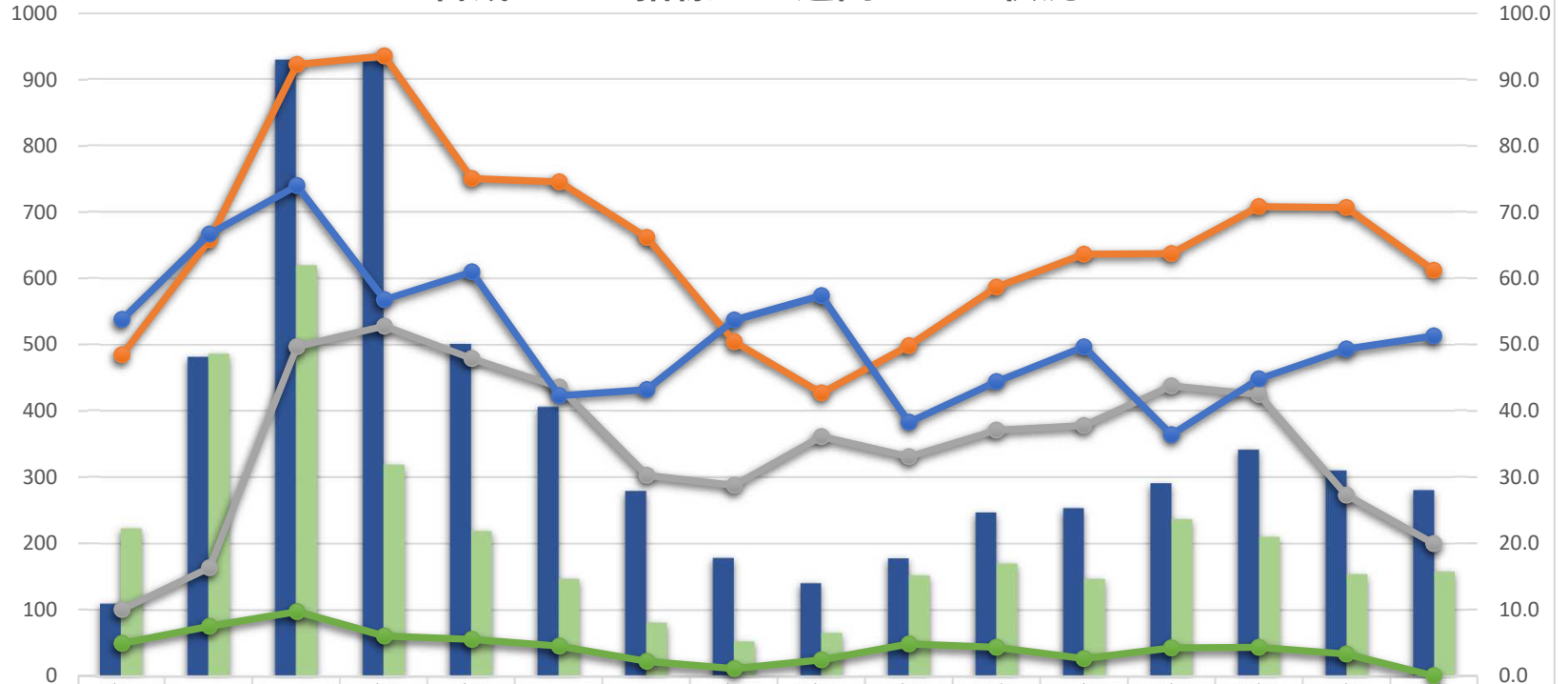
	7/25-7/31	8/1-8/7	8/8-8/14	8/15-8/21	8/22-8/28	8/29-9/4	9/5-9/11	9/12-9/18	9/19-9/25	9/26-10/2	10/3-10/9	10/10-10/16	10/17-10/23	10/24-10/30	10/31-11/6
北部	3	15	14	11	8	4	3	1	2	1	1	3	10	5	2
中部	27	77	161	92	68	47	23	26	22	38	18	24	53	39	42
南部	69	185	215	94	68	41	20	22	20	48	54	44	60	59	49
那覇	116	159	206	96	72	41	25	10	24	72	86	64	53	67	53
宮古	2	26	8	4	3	0	0	2	0	0	2	16	22	11	5
八重山	6	18	4	4	4	16	6	0	0	5	0	10	36	23	4



(人)

警戒レベル指標の1週間ごとの状況

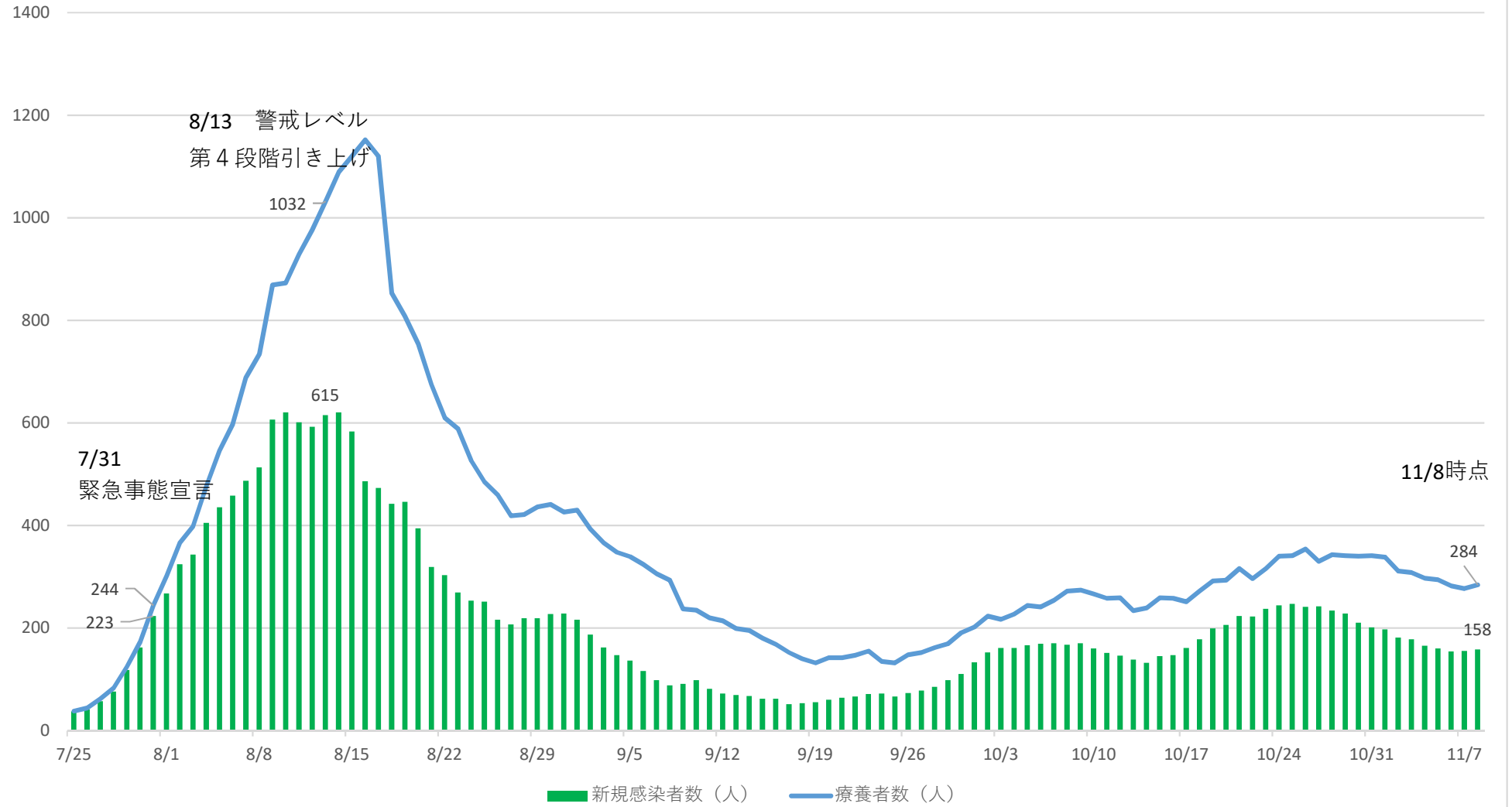
(%)



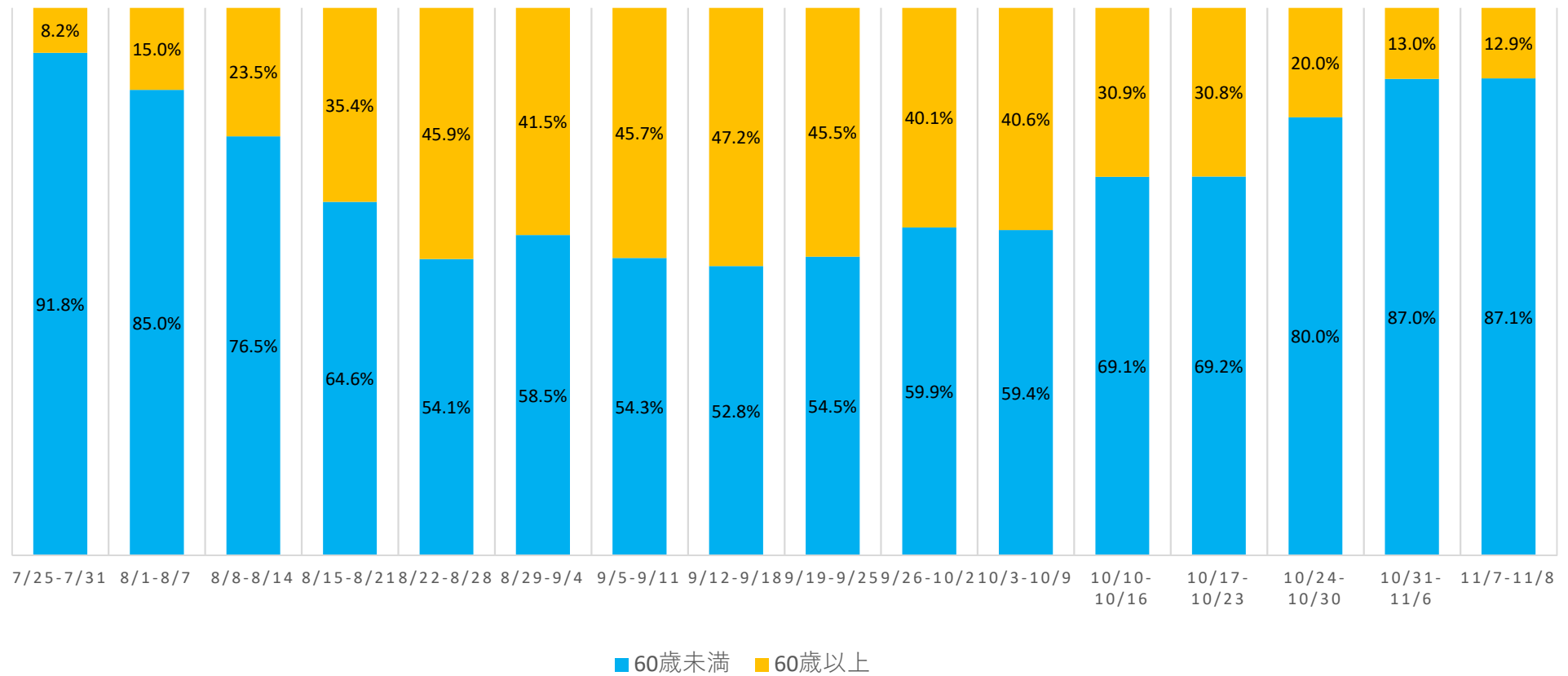
	7/25-7/31	8/1-8/7	8/8-8/14	8/15-8/21	8/22-8/28	8/29-9/4	9/5-9/11	9/12-9/18	9/19-9/25	9/26-10/2	10/3-10/9	10/10-10/16	10/17-10/23	10/24-10/30	10/31-11/6	11/7-11/8
療養者数	110	482	929	926	501	406	279	178	141	178	247	253	291	341	310	281
新規感染者数(1週間計)	223	487	620	319	219	147	81	53	66	152	170	147	237	210	154	158
病床占有率	48.5	65.8	92.3	93.6	75.1	74.6	66.2	50.4	42.7	49.9	58.7	63.7	63.8	70.9	70.7	61.2
重症者用病床占有率	10.0	16.3	49.7	52.8	47.9	43.6	30.3	28.7	36.1	33.1	37.1	37.8	43.8	42.5	27.3	20.0
感染経路不明な症例割合	53.8	66.7	74.0	56.8	61.0	42.3	43.2	53.7	57.4	38.3	44.4	49.7	36.4	44.8	49.4	51.3
新規PCR検査の陽性率	4.9	7.5	9.7	6.0	5.5	4.5	2.2	1.1	2.4	4.8	4.3	2.6	4.2	4.3	3.3	0.0

療養者数 新規感染者数(1週間計) 病床占有率 重症者用病床占有率 感染経路不明な症例割合 新規PCR検査の陽性率

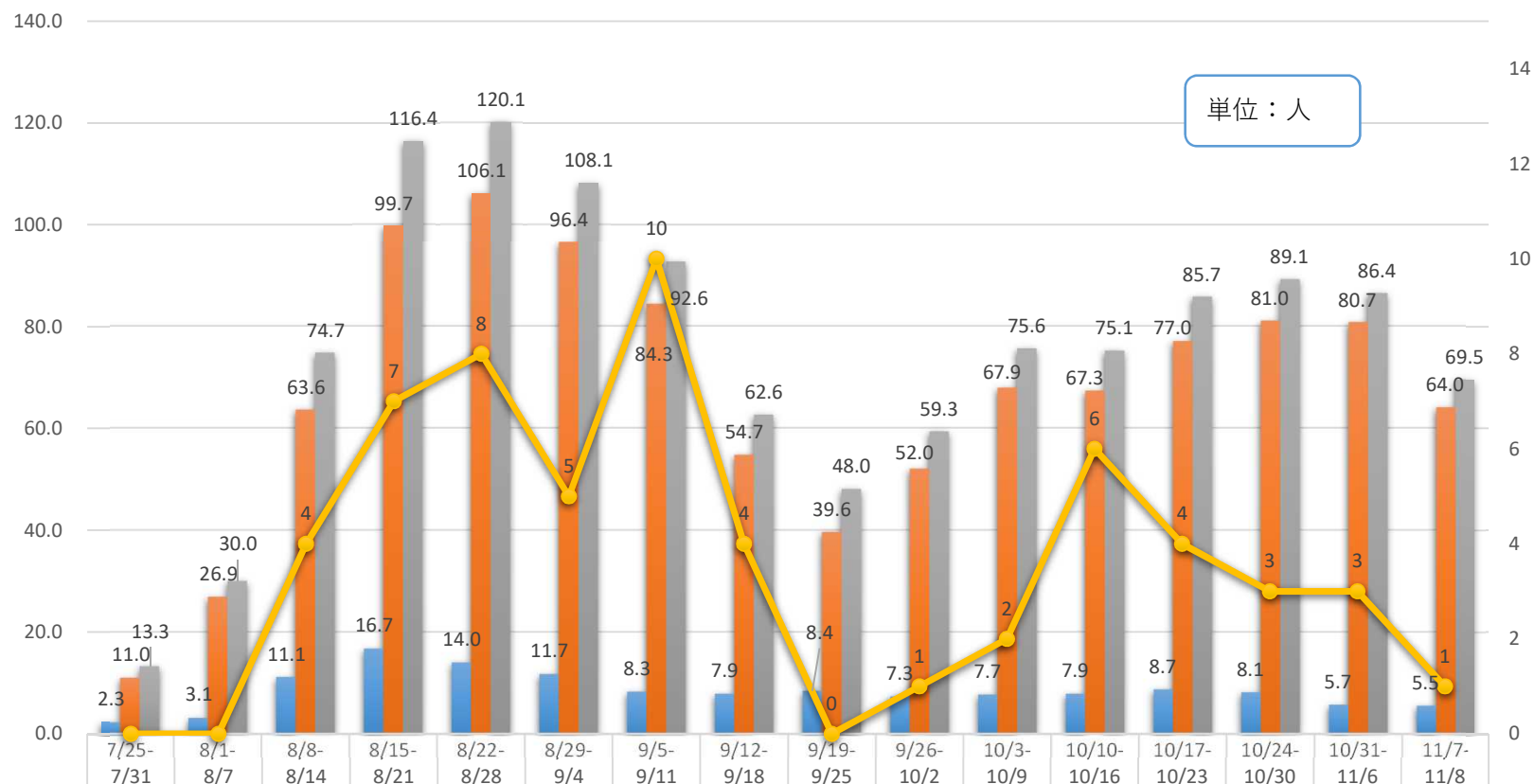
療養者数・新規感染者数の推移



新規感染者に占める 60 歳以上の割合



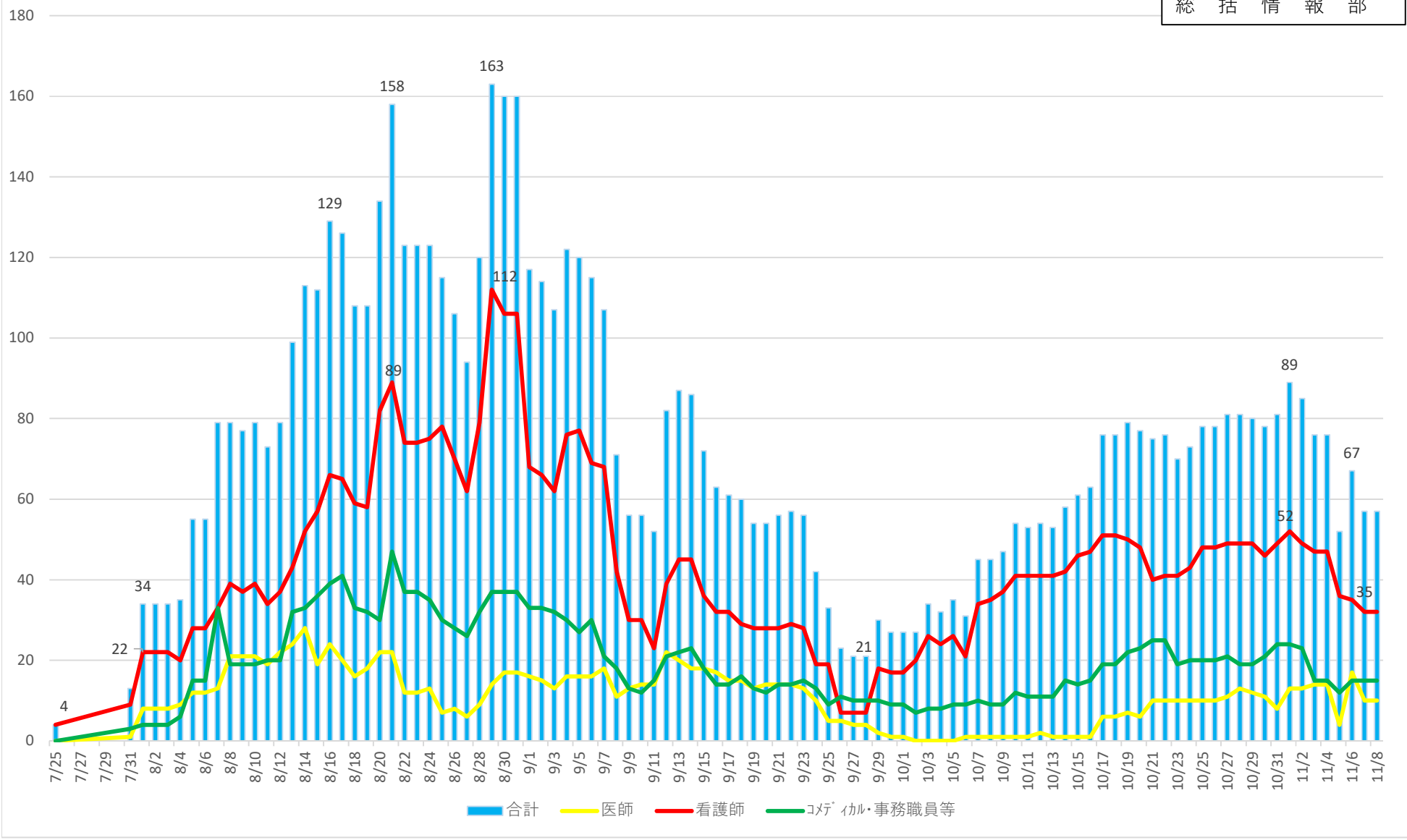
重症・中等症患者の1週間ごとの状況



	7/25-7/31	8/1-8/7	8/8-8/14	8/15-8/21	8/22-8/28	8/29-9/4	9/5-9/11	9/12-9/18	9/19-9/25	9/26-10/2	10/3-10/9	10/10-10/16	10/17-10/23	10/24-10/30	10/31-11/6	11/7-11/8
重症者	2.3	3.1	11.1	16.7	14.0	11.7	8.3	7.9	8.4	7.3	7.7	7.9	8.7	8.1	5.7	5.5
中等症者	11.0	26.9	63.6	99.7	106.1	96.4	84.3	54.7	39.6	52.0	67.9	67.3	77.0	81.0	80.7	64.0
合計	13.3	30.0	74.7	116.4	120.1	108.1	92.6	62.6	48.0	59.3	75.6	75.1	85.7	89.1	86.4	69.5
死亡退院(1週間計) 右軸	0	0	4	7	8	5	10	4	0	1	2	6	4	3	3	1

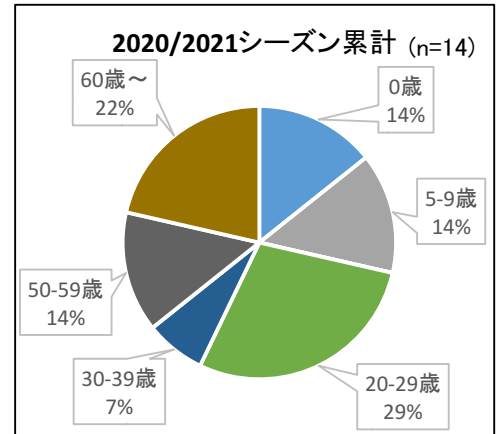
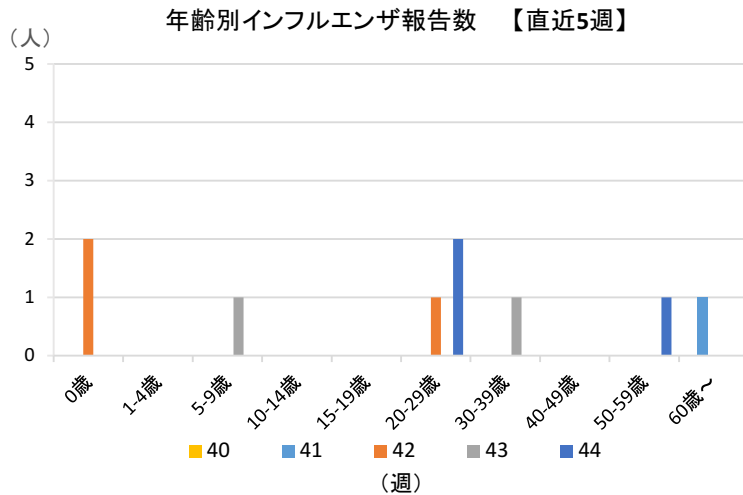
患者受入医療機関の就業制限(休業)状況

令和2年11月8日時点
総括情報部



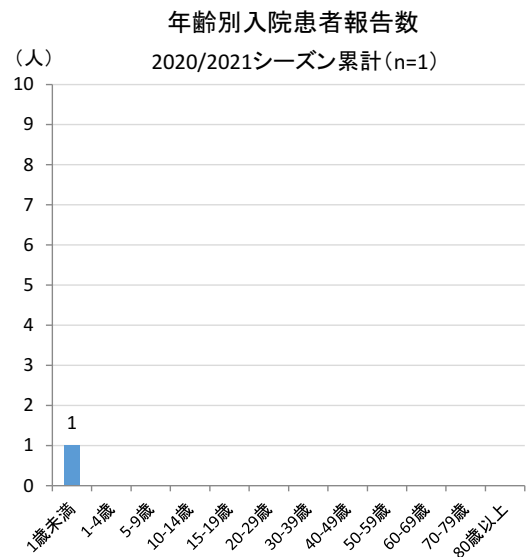
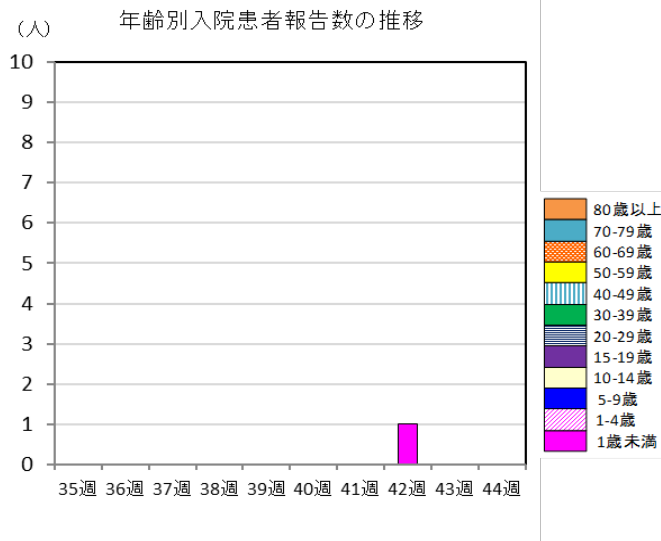
2 年齢別報告数

年齢別は20-29歳で最も多くなっています。累計も20-29歳で最も多くなっています。



3 インフルエンザによる入院患者

今週の入院患者はいませんでした。



4 インフルエンザウイルス型別報告

定点医療機関からの型別報告*

【 44週 】

A型	2件
B型	1件
不明	0件

* 検査キット等によるもの。

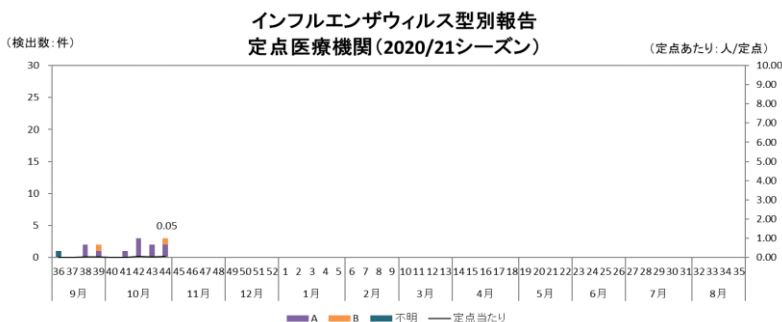
5 インフルエンザウイルス検出状況

衛研での検出報告

シーズン累計：

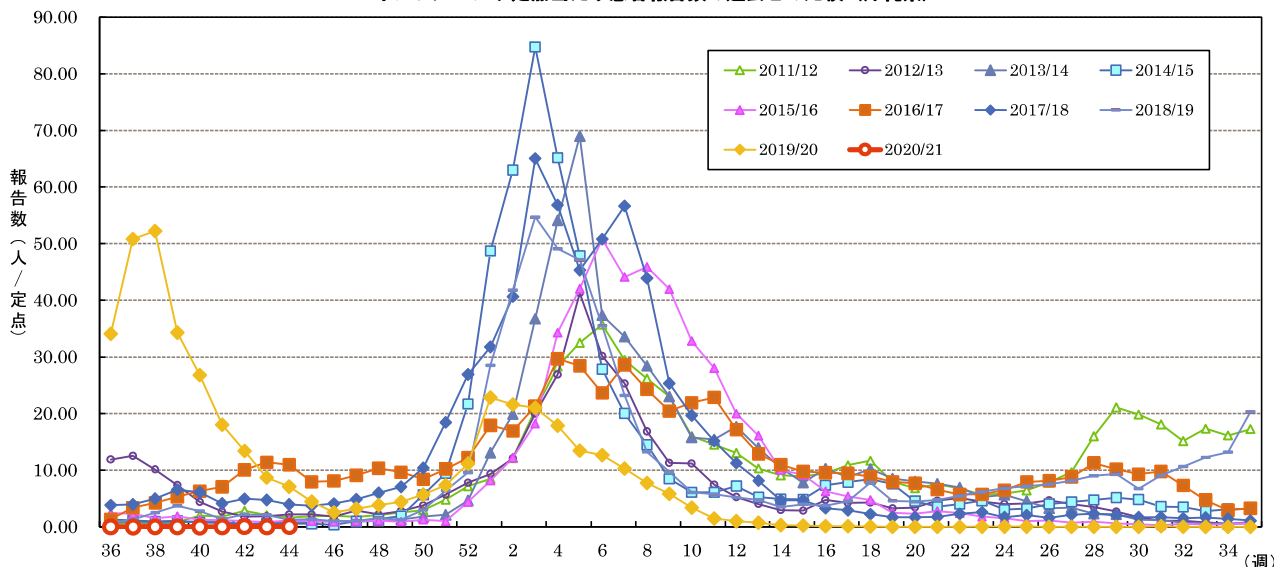
A(H1)pdm09型	0株
AH1型	0株
AH3型	0株
B型*	0株

* 内訳：山形系統 0株、ビクトリア系統0株



今シーズンの検出報告はまだありません。

インフルエンザ定点当たり患者報告数の過去との比較（沖縄県）



インフルエンザ定点あたり患者報告数の過去との比較（沖縄県）

年次	2011/2012	2012/2013	2013/2014	2014/2015	2015/2016	2016/2017	2017/2018	2018/2019	2019/2020	2020/2021
総数(人)	32,729	21,735	29,570	32,386	27,896	34,459	36,915	31,134	24,836	14
週	定点数当たりの報告数(人/定点)									
36	0.45	11.88	0.72	1.31	2.45	1.36	3.83	0.67	0.67	0.02
37	0.66	12.55	0.95	1.16	2.36	3.38	3.98	1.33	1.33	0.00
38	0.6	10.14	0.74	0.97	1.53	4.24	5.02	2.53	2.53	0.03
39	0.83	7.40	0.78	1.09	1.90	5.33	6.59	3.72	3.72	0.03
40	1.97	4.41	1.00	0.79	1.24	6.33	6.12	2.81	2.81	0.00
41	1.81	2.74	0.95	0.67	1.22	7.07	4.14	1.36	1.36	0.02
42	2.84	1.81	0.52	0.43	1.00	10.07	4.98	2.21	2.21	0.05
43	2.07	1.88	0.69	0.60	0.88	11.43	4.78	2.10	2.10	0.03
44	1.64	2.21	0.78	0.57	1.16	10.97	3.97	1.24	1.24	0.05
45	1.88	2.21	0.93	0.55	1.03	7.98	3.78	1.36	1.36	
46	1.98	1.83	1.02	0.38	0.91	8.12	4.10	1.05	1.05	
47	1.76	2.88	0.95	1.02	1.03	9.09	4.88	1.03	1.03	
48	2.09	2.21	1.12	1.36	1.10	10.33	6.00	1.61	1.61	
49	2.57	2.81	1.33	1.93	0.95	9.64	7.07	1.29	1.29	
50	2.93	3.79	1.81	5.66	1.28	8.43	10.43	3.00	3.00	
51	4.79	5.69	2.16	9.47	1.00	10.21	18.43	6.43	6.43	
52	7.19	7.79	4.66	21.72	4.42	12.21	26.91	9.59	9.59	
1	8.50	9.36	13.10	48.74	8.19	17.93	31.76	28.53	22.84	
2	12.17	12.10	19.90	62.98	12.22	16.93	40.68	41.79	21.59	
3	20.72	19.98	36.74	84.78	18.22	21.33	65.02	54.69	21.03	
4	28.31	26.90	54.12	65.16	34.29	29.66	56.81	49.10	17.90	
5	32.86	41.28	68.98	47.83	42.03	28.45	45.33	47.14	13.48	
6	35.78	30.17	37.34	27.86	50.81	23.64	50.81	35.50	12.67	
7	29.47	25.34	33.57	20.03	44.12	28.59	56.67	23.24	10.26	
8	26.16	16.86	28.45	14.53	45.91	24.28	43.91	13.24	7.76	
9	23.02	11.29	23.02	8.48	41.98	20.43	25.35	9.72	5.83	
10	15.98	11.19	15.78	6.10	32.81	21.93	19.67	6.12	3.38	
11	14.53	7.47	15.43	6.10	28.02	22.84	15.18	5.81	1.50	
12	13.16	5.28	17.69	7.22	19.98	17.17	11.26	5.21	1.02	
13	10.33	4.05	13.91	5.24	16.10	12.90	8.18	4.78	0.76	
14	9.12	2.98	10.43	4.90	10.05	10.98	4.72	3.52	0.31	
15	8.95	2.86	7.84	4.86	9.21	9.81	4.74	3.98	0.26	
16	9.47	4.76	10.31	7.36	6.29	9.55	3.33	3.78	0.16	
17	10.97	4.26	8.78	7.91	5.40	9.44	2.93	4.56	0.10	
18	11.67	4.31	10.26	8.43	4.76	8.86	2.25	7.83	0.07	
19	8.00	3.28	8.55	7.60	2.48	7.98	1.70	4.60	0.02	
20	6.83	3.43	8.05	4.55	2.31	7.70	1.70	4.45	0.00	
21	7.53	4.64	7.64	3.57	2.76	6.58	1.75	4.78	0.00	
22	6.79	5.12	6.97	4.05	2.45	5.72	2.33	5.50	0.00	
23	5.67	4.48	5.29	4.62	1.84	5.76	2.58	6.22	0.05	
24	5.90	4.03	5.67	3.09	1.57	6.48	1.74	6.84	0.04	
25	6.47	4.16	4.55	3.21	1.02	7.95	2.09	7.16	0.04	
26	7.88	4.69	3.33	4.03	1.14	8.14	1.58	7.53	0.02	
27	9.67	4.05	3.41	4.43	0.74	8.79	2.19	8.14	0.02	
28	15.98	3.53	2.34	4.78	0.90	11.26	2.33	9.02	0.02	
29	21.10	2.72	2.21	5.19	0.64	10.19	2.04	9.31	0.02	
30	19.83	1.72	1.24	4.84	0.45	9.31	1.72	6.76	0.00	
31	18.09	1.10	1.19	3.59	0.29	9.81	1.72	9.09	0.10	
32	15.16	1.10	0.72	3.52	0.55	7.33	1.53	10.64	0.00	
33	17.34	0.81	0.64	2.76	0.40	4.72	1.67	12.26	0.00	
34	16.14	0.57	0.50	3.16	0.48	2.93	1.43	13.21	0.00	
35	17.28	0.62	0.84	3.19	0.66	3.28	1.12	20.31	0.00	

※53週あるシーズン(2009/2010、2015/2016)は、52週と53週の平均値を52週のデータとしている。

警戒レベルを超えた期間

注意報レベルを超えた期間

流行の兆し(1.0以上)

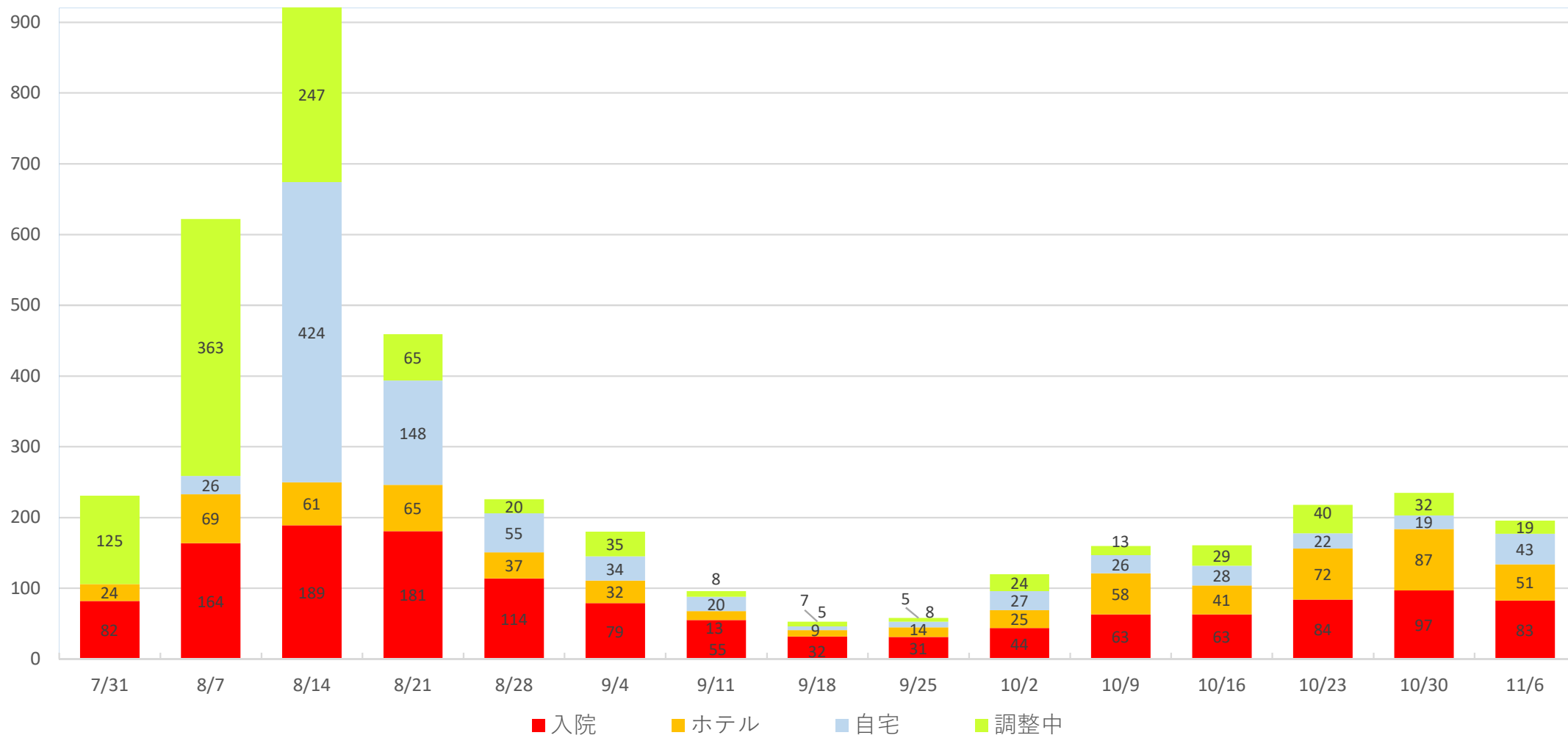
年代別感染者の療養状況

(単位:人数/%)

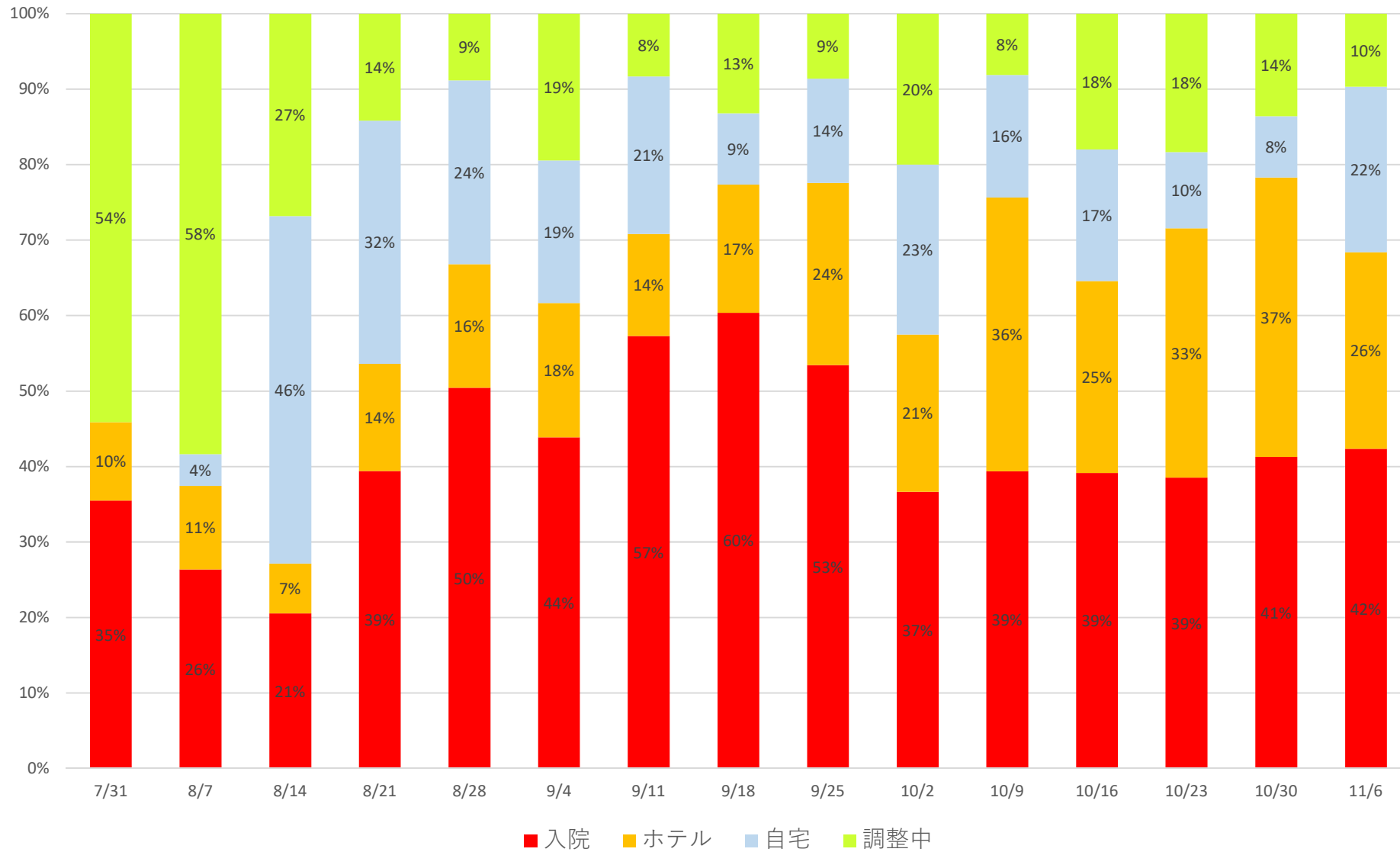
		入院		ホテル		自宅		調整中		合計	
		人数	%	人数	%	人数	%	人数	%	人数	%
7/31	65歳未満	82	35%	24	10%	0	0%	125	54%	231	100%
	65歳以上	5	56%	0	0%	0	0%	4	44%	9	100%
	計	87		24		0		129		240	
8/7	65歳未満	164	26%	69	11%	26	4%	363	58%	622	100%
	65歳以上	27	43%	0	0%	0	0%	36	57%	63	100%
	計	191		69		26		399		685	
8/14	65歳未満	189	21%	61	7%	424	46%	247	27%	921	100%
	65歳以上	106	63%	6	4%	13	8%	44	26%	169	100%
	計	295		67		437		291		1090	
8/21	65歳未満	181	39%	65	14%	148	32%	65	14%	459	100%
	65歳以上	173	78%	4	2%	27	12%	17	8%	221	100%
	計	354		69		175		82		680	
8/28	65歳未満	114	50%	37	16%	55	24%	20	9%	226	100%
	65歳以上	154	76%	2	1%	12	6%	35	17%	203	100%
	計	268		39		67		55		429	
9/4	65歳未満	79	44%	32	18%	34	19%	35	19%	180	100%
	65歳以上	160	92%	2	1%	5	3%	6	3%	173	100%
	計	239		34		39		41		353	
9/11	65歳未満	55	57%	13	14%	20	21%	8	8%	96	100%
	65歳以上	122	97%	0	0%	2	2%	2	2%	126	100%
	計	177		13		22		10		222	
9/18	65歳未満	32	60%	9	17%	5	9%	7	13%	53	100%
	65歳以上	85	96%	0	0%	1	1%	3	3%	89	100%
	計	117		9		6		10		142	
9/25	65歳未満	31	53%	14	24%	8	14%	5	9%	58	100%
	65歳以上	77	100%	0	0%	0	0%	0	0%	77	100%
	計	108		14		8		5		135	
10/2	65歳未満	44	37%	25	21%	27	23%	24	20%	120	100%
	65歳以上	99	93%	1	1%	2	2%	4	4%	106	100%
	計	143		26		29		28		226	
10/9	65歳未満	63	39%	58	36%	26	16%	13	8%	160	100%
	65歳以上	102	89%	6	5%	1	1%	5	4%	114	100%
	計	165		64		27		18		274	
10/16	65歳未満	63	39%	41	25%	28	17%	29	18%	161	100%
	65歳以上	86	89%	3	3%	1	1%	7	7%	97	100%
	計	149		44		29		36		258	
10/23	65歳未満	84	39%	72	33%	22	10%	40	18%	218	100%
	65歳以上	90	90%	0	0%	1	1%	9	9%	100	100%
	計	174		72		23		49		318	
10/30	65歳未満	97	41%	87	37%	19	8%	32	14%	235	100%
	65歳以上	99	93%	2	2%	1	1%	4	4%	106	100%
	計	196		89		20		36		341	
11/6	65歳未満	83	42%	51	26%	43	22%	19	10%	196	100%
	65歳以上	84	98%	0	0%	1	1%	1	1%	86	100%
	計	167		51		44		20		282	

※ 年齢非公表は数値から除く

65歳未満感染者の療養状況（実数）



65歳未満感染者の療養状況（比率）

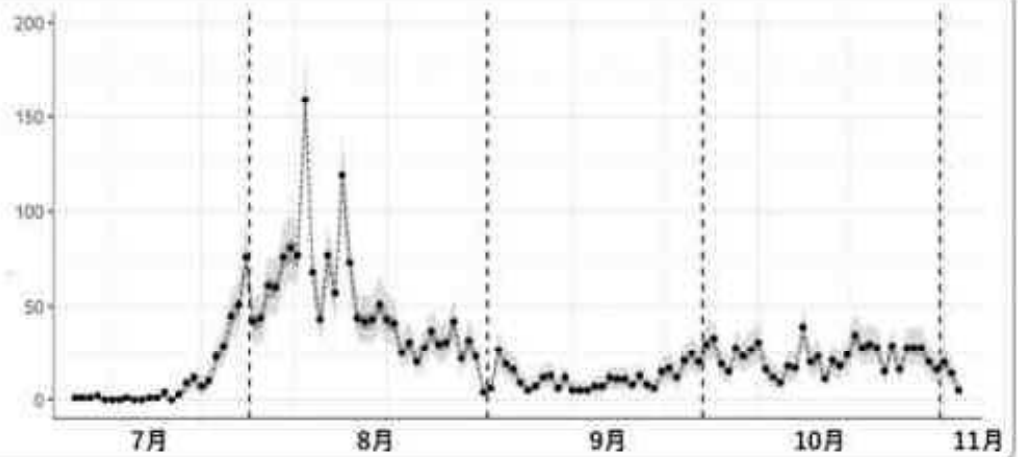


陽性者数（確定日）の推移と実効再生産数（参考値）の推定

資料3-9

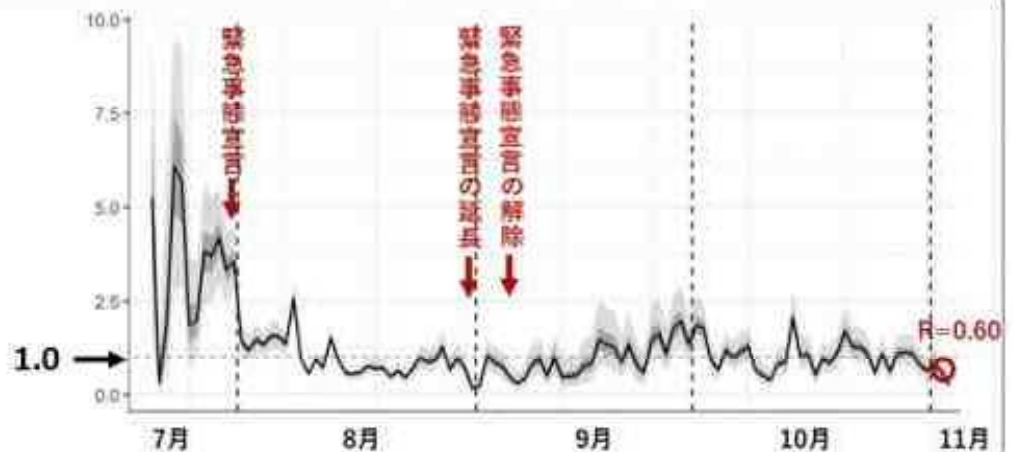
陽性者数（確定日）
観察値と推定値

宮古・八重山を除く



実効再生産数

宮古・八重山を除く



今後1週間（11/5-11/11）の発生見込み数（確定日）

分析データ： 確定日ベース（期間：7月20日-11月4日）

年齢群別の重症化率・致命率については、厚生労働省データより引用

実効再生産数	新規陽性者数			新規入院患者数*			重症者・死亡者数
	0.5	1.0	1.5	0.5	1.0	1.5	
北部	0.0	0.0	0.0	0.0	0.0	0.0	0.0
中部	16.9	34.0	685	2.5	5.0	10.1	0.3
那覇市	24.3	49.0	98.7	2.0	4.0	8.1	0.4
南部	23.3	47.0	94.6	3.5	7.0	14.1	0.5
宮古	3.0	6.0	12.1	1.5	3.0	6.0	0.0
八重山	2.5	5.0	10.1	0.5	1.0	2.0	0.2
合計	70	141	284	10	20	40	1.4

※ 現時点の流行における年齢群別患者割合を使用し、入院適応となる患者を60歳以上の陽性者（≒65歳以上+基礎疾患）と仮置きした。

解析担当：疫学統計解析チーム

宿泊療養施設:入居状況等の報告

1. 運営状況

	那 覇		北 部	宮 古	八重山	合 計
	リヅネックス 那覇	東横イン 旭橋駅前	ホテル・スイート 名護	ピレイン 宮古島	ホテル 石垣	
確保部屋数	60部屋	200部屋	30部屋	30部屋	50部屋	370部屋
入居部屋数	0部屋	55部屋	0部屋	0部屋	0部屋	55部屋
残部屋数	60部屋	145部屋	30部屋	30部屋	50部屋	315部屋
総入所者数	65人	800人	0人	19人	56人	940人
総退所者数	65人	745人	0人	19人	56人	885人
入居人数	0人	55人	0人	0人	0人	55人
陽性者数	0人	55人	0人	0人	0人	55人

2. 男女別人数・比率

男女比	男性人数	女性人数	計
人数	38人	17人	55人
比率	69.1%	30.9%	100.0%

3. 年代別人数・比率

年代別	男性人数	女性人数	計	年代別割合
10歳未満	人	人	人	0.0%
10代	4人	2人	6人	10.9%
20代	14人	8人	22人	40.0%
30代	7人	1人	8人	14.5%
40代	9人	5人	14人	25.5%
50代	3人	1人	4人	7.3%
60代	1人	人	1人	1.8%
70代	人	人	人	0.0%
年齢確認中	人	人	人	0.0%
小計	38人	17人	55人	100.0%

沖縄県内の人口変動状況について

外出自粛の効果を定量的に分析するため、KDDIから位置情報ビックデータ分析ツール「KDDI Location Analyzer」を利用し、検証を行った。

調査箇所は、本島・宮古・八重山の3地域で繁華街・商業地域・空港エリアとし、合計16地点(のべ18地点)を設定した。

1. 調査箇所・時間

3月20日(金・祝)又は21日(土)を基準日と設定し、(1)繁華街エリアに関しては22時時点の金・土曜日及び祝祭日の前日、(2)商業エリアに関しては土日祝祭日の15時時点、(3)空港に関しては土日祝祭日1日単位で検証を行った。

(1) 繁華街エリア：22時時点(8地点)

- ①名護市：みどり街周辺、②沖縄市：中の町・ゲート通り周辺、③那覇市：松山周辺
④那覇市：久茂地周辺、⑤那覇市：てんぷす那覇周辺(桜坂・平和通り等)、
⑥那覇市：栄町周辺、⑦宮古島市：西里通り・下里通り周辺、⑧石垣市：美崎町周辺

(2) 商業エリア：15時時点(7地点)

- ①北谷町：美浜周辺、②北中城村：イオンモール沖縄ライカム、
③浦添市：サンエー浦添西海岸パルコシティ、
④豊見城市：豊崎ショッピングモールあしびな、⑤那覇市：サンエー那覇メインプレイス⑥那覇市：久茂地周辺、⑦那覇市：てんぷす那覇周辺(桜坂・平和通り等)

(3) 空港エリア：1日単位(3地点)

- ①那覇空港、②宮古空港、③石垣空港

2. 分析結果

(1) 繁華街エリア：22時時点(8地点平均) ※9/5、9/6台風10号接近

	3/21 (土)	4/25 (土)	5/2 (土)	5/16 (土)	5/30 (土)	6/20 (土)	7/11 (土)	7/25 (土)	8/8 (土)	8/22 (土)	9/5 (土)	9/19 (土)	10/10 (土)	10/31 (土)
基準日	▲63.1	▲64.9	▲43.4	▲33.9	▲13.9	▲8.2	▲7.8	▲45.8	▲44.6	▲40.1	▲13.0	▲15.4	▲14.1	

(2) 商業エリア：15時時点(7地点平均)

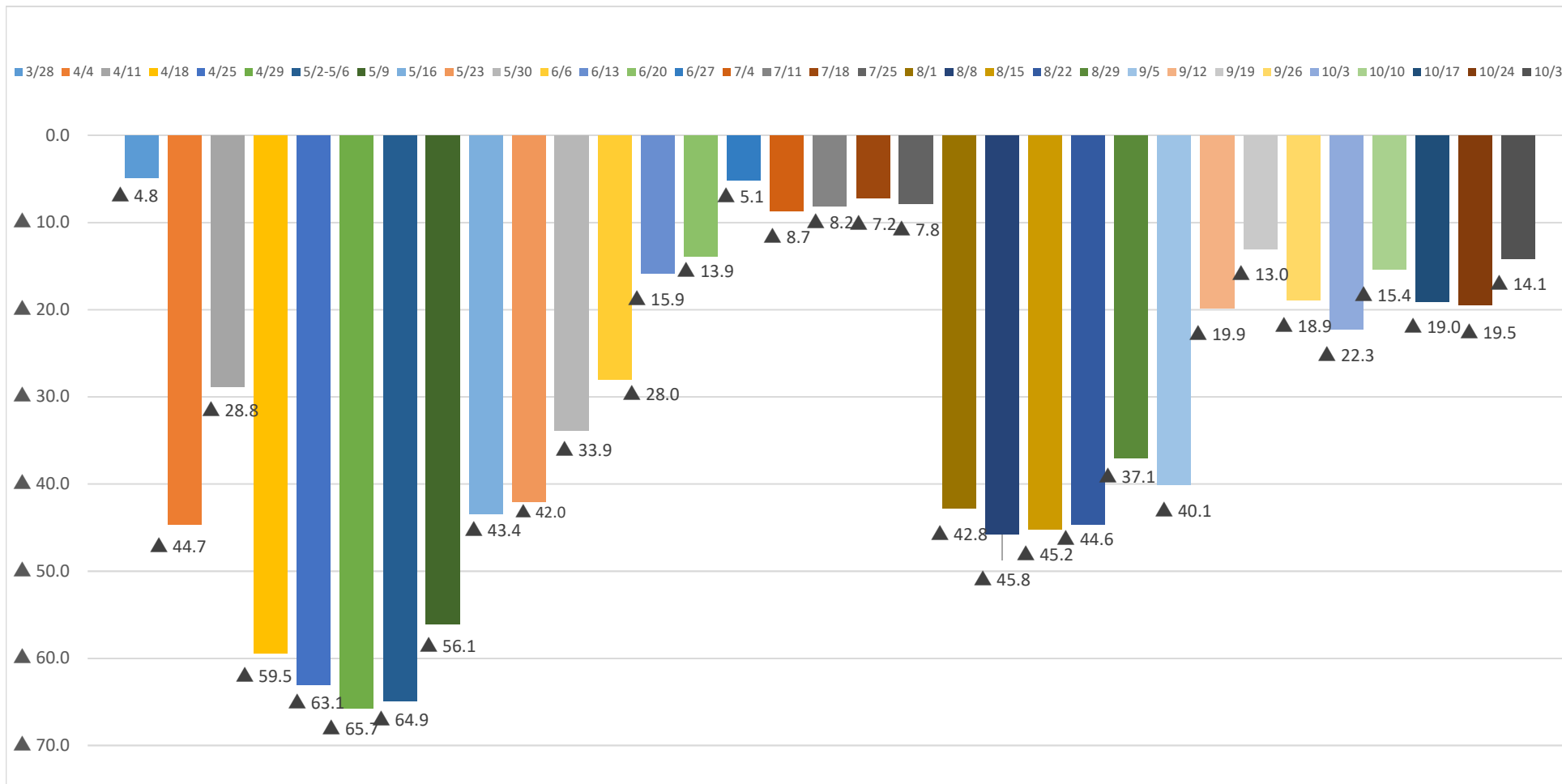
	3/20 (金祝)	4/26 (日)	5/2-5/6 土-水	5/17 (日)	5/31 (日)	6/21 (日)	7/12 (日)	7/23-26 木-日	8/9 (日)	8/23 (日)	9/6 (日)	9/19-22 土-火	10/11 (日)	11/1 (日)
基準日	▲68.6	▲62.0	▲38.6	▲14.9	3.6	1.2	▲10.9	▲37.0	▲32.6	▲39.0	▲10.0	▲1.9	▲4.1	

(3) 空港エリア：1日単位(3地点平均)

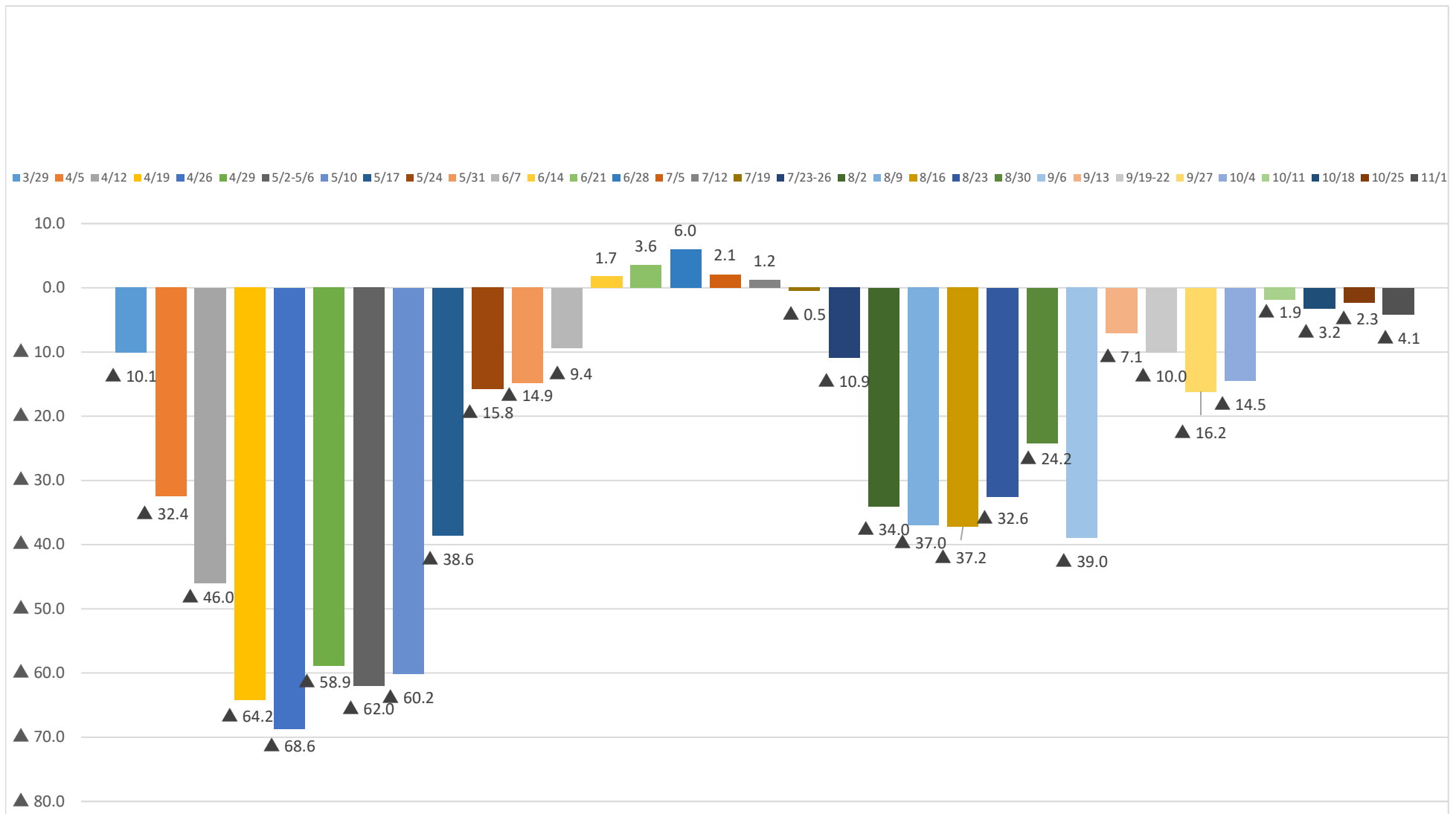
	3/21 (金祝)	4/26 (日)	5/2-5/6 土-水	5/17 (日)	5/31 (日)	6/21 (日)	7/12 (日)	7/23-25 木-日	8/9 (日)	8/23 (日)	9/6 (日)	9/19-22 土-火	10/11 (日)	11/1 (日)
基準日	▲80.0	▲81.3	▲77.5	▲63.0	▲32.2	▲2.0	▲0.3	▲53.2	▲49.4	▲80.5	▲6.8	▲7.3	3.2	

沖縄県内の人口変動状況について

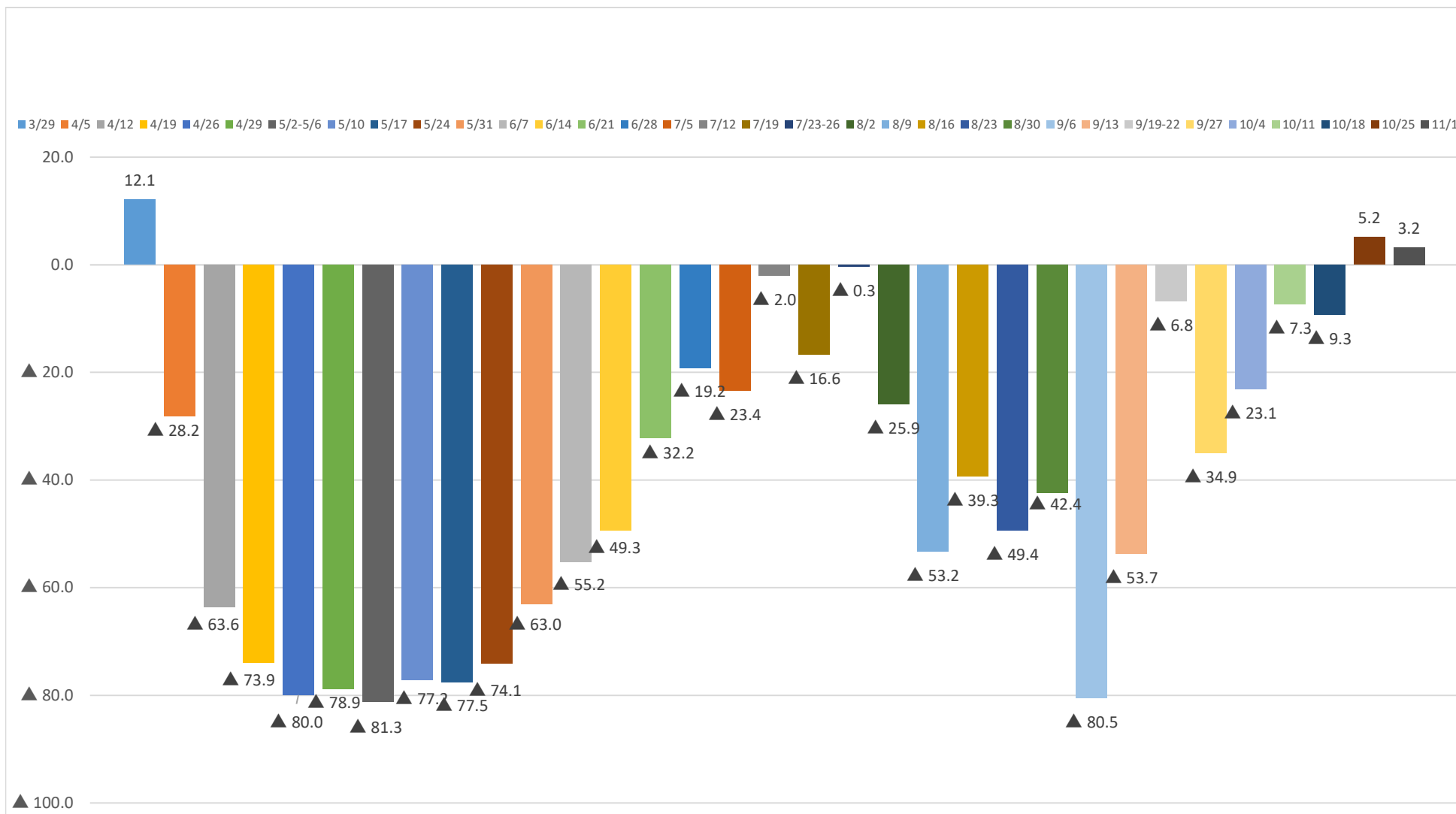
【Ⅰ 繁華街エリア合計：3月21日(土)と比較して各土曜日22時時点】



【Ⅱ 商業エリア合計：3月20日(金祝)と比較して各日曜日15時時点】



【Ⅲ 空港エリア合計：3月20日(金祝)と比較して各日曜日 1日単位】



資料6

宮古・八重山地域の感染状況

令和2年11月8日時点

総括情報部

【宮古】

判断指標		10/24	10/25	10/26	10/27	10/28	10/29	10/30	10/31	11/1	11/2	11/3	11/4	11/5	11/6	11/7	11/8
圏内の医療体制	① 療養者数（入院中・宿泊療養中・自宅療養中・入院等調整中）	29	23	22	19	20	21	18	15	17	17	12	11	6	5	5	5
	② 現時点：病床占有率（入院中/病床数）	86.4%	66.7%	66.7%	63.6%	60.9%	63.6%	76.2%	61.9%	63.6%	65.2%	63.2%	57.9%	23.1%	25.0%	21.1%	20.0%
圏内の感染状況	④ 新規感染者数（直近1週間合計）	19	18	14	14	16	12	11	10	11	11	10	7	4	5	5	2
	⑤ 感染経路不明な症例の割合（直近1週間平均）	26.3%	22.2%	21.4%	21.4%	31.3%	33.3%	36.4%	40.0%	54.5%	54.5%	60.0%	57.1%	75.0%	60.0%	60.0%	50.0%

判断指標関係	① 病床数																
	○医療機関病床数	22	24	24	22	23	22	21	21	22	23	19	19	26	20	19	20
	○宿泊施設病床数	30	30	30	30	30	30	30	30	30	30	30	30	30	30	30	30
	② 重症用病床数	1	1	1	1	1	1	1	1	1	1	1	1	1	1	1	1
	③ 新規感染者数	1	2	1	1	3	3	0	0	3	1	0	0	0	1	0	0
	④ 感染経路不明者数	0	0	1	0	2	1	0	0	2	1	0	0	0	0	0	0
	⑤ 重症者数	0	0	0	0	0	0	0	0	0	0	0	0	0	0	0	
	⑥ 入院患者数	19	16	16	14	14	14	16	13	14	15	12	11	6	5	4	4

【八重山】

判断指標		10/24	10/25	10/26	10/27	10/28	10/29	10/30	10/31	11/1	11/2	11/3	11/4	11/5	11/6	11/7	11/8
圏内の医療体制	① 療養者数（入院中・宿泊療養中・自宅療養中・入院等調整中）	49	50	54	54	55	56	48	48	48	33	32	26	26	25	21	23
	② 現時点：病床占有率（入院中/病床数）	86.8%	85.4%	85.4%	90.7%	88.9%	88.6%	71.1%	83.8%	80.6%	86.2%	85.7%	85.7%	66.7%	68.6%	72.4%	67.9%
圏内の感染状況	④ 新規感染者数（直近1週間合計）	41	31	28	27	28	29	24	20	20	15	11	6	5	5	4	7
	⑤ 感染経路不明な症例の割合（直近1週間平均）	2.4%	3.2%	10.7%	11.1%	17.9%	24.1%	29.2%	35.0%	35.0%	33.3%	45.5%	50.0%	80.0%	80.0%	75.0%	42.9%

判断指標関係	① 病床数																
	○医療機関病床数	38	41	41	43	45	44	45	37	31	29	28	28	36	35	29	28
	○宿泊施設病床数	50	50	50	50	50	50	50	50	50	50	50	50	50	50	50	50
	② 重症用病床数	2	2	1	1	1	2	2	2	2	2	2	2	2	2	2	2
	③ 新規感染者数	5	1	5	4	5	4	0	1	1	0	0	0	3	0	0	4
	④ 感染経路不明者数	1	0	2	0	2	2	0	1	0	0	0	0	3	0	0	0
	⑤ 重症者数	1	1	0	0	0	1	1	1	1	1	1	1	1	1	1	1
	⑥ 入院患者数	33	35	35	39	40	39	32	31	25	25	24	24	24	24	21	19