

# 第 80 回沖縄県新型コロナウイルス感染症対策本部会議

日 時：令和3年2月15日(月)10:30~11:30

場 所：県庁6階第1・2特別会議室

## 次 第

### 1 開 会

### 2 報告事項

- (1) 沖縄県内における新型コロナウイルス感染症患者の発生等について
- (2) 米軍基地内における新型コロナウイルス感染症患者の発生等について
- (3) 沖縄県内及び全国の感染状況について
- (4) 宿泊施設の運用状況について
- (5) 沖縄県人口変動状況について
- (6) クラスターの発生状況について
- (7) 宮古・八重山地域の感染状況について
- (8) 推定感染源(2月4日まで)の推移について
- (9) 沖縄県緊急事態宣言下における対応状況等について
- (10) 介護施設等へのPCR検査実施状況及びNAPPの運用状況等について
- (11) ワクチン対策チーム進捗状況報告について

### 3 その他

### 4 閉 会

沖縄県におけるコロナウイルス感染症陽性者の状況

資料 1

分類	2月14日(日)			12時00分現在	
年代	男性	女性	非公表	合計	
90歳以上	48	128		176	2%
80代	174	206		380	5%
70代	321	258		579	7%
60代	562	396	1	959	12%
50代	604	442		1046	13%
40代	731	501	1	1233	15%
30代	671	479		1150	14%
20代	899	720		1619	20%
10代	311	257	1	569	7%
10歳未満	123	133	3	259	3%
年代非公表	2	9	9	20	0%
確認中				0	0%
合計	4446	3529	15	7990	

療養状況	人数	
入院中	253	うち重症 2
		うち中等症 116
	※国基準	うち重症 21
		うち中等症 97
入院・療養等調整中	24	
宿泊施設療養中	52	
自宅療養中	50	
療養中患者計	379	
入院勧告解除等	7515	
うち解除後再入院	5	※
うち退院	7510	
死亡退院	101	
合計	7995	
合計(実数)	7990	※重複例は複数カウントせず

推定感染経路		
接触者	※1	6345 79%
接触判明	※2	21 0%
米軍関係		1 0%
県外		26 0%
海外		5 0%
飲食店		32 0%
職場		11 0%
調査中		934 12%
不明		615 8%
合計		7990

※1: 確定患者との接触者として予め把握されていた例

※2: 陽性確定後、調査を行った結果、確定患者との接触が事後に判明した例

居住地	うち解除		
那覇市	2445	31%	2346
宜野湾市	386	5%	370
石垣市	235	3%	232
浦添市	761	10%	717
名護市	370	5%	354
糸満市	352	4%	334
沖縄市	632	8%	575
豊見城市	392	5%	357
うるま市	382	5%	330
宮古島市	438	5%	403
南城市	206	3%	198
※北部保健所管内	123	2%	116
※中部保健所管内	523	7%	486
※南部保健所管内	605	8%	554
※宮古保健所管内	0	0%	0
※八重山保健所管内	28	0%	28
北海道	1	0%	1
秋田県	1	0%	1
宮城県	1	0%	1
群馬県	1	0%	1
埼玉県	4	0%	4
千葉県	7	0%	7
東京都	54	1%	52
神奈川県	9	0%	9
愛知県	8	0%	8
京都府	1	0%	1
大阪府	8	0%	8
兵庫県	3	0%	3
和歌山県	1	0%	1
岡山県	1	0%	1
香川県	1	0%	1
高知県	1	0%	1
広島県	2	0%	2
福岡県	4	0%	4
鹿児島県	2	0%	2
確認中	2	0%	2
合計	7990		7510

※市を除く

行政検査件数	
前日まで	45128件
2月14日	145件
合計	45273件

新規陽性者数	
行政検査	9名
保険診療	10名
合計	19名

沖縄県におけるコロナウイルス感染症陽性者の状況【7月以降】

分類	2月14日(日)			12時00分現在	
年代	男性	女性	非公表	合計	
90歳以上	48	128		176	2%
80代	169	205		374	5%
70代	307	245		552	7%
60代	547	389	1	937	12%
50代	588	433		1021	13%
40代	719	487	1	1207	15%
30代	664	472		1136	14%
20代	883	716		1599	20%
10代	310	256	1	567	7%
10歳未満	123	133	3	259	3%
年代非公表	2	9	9	20	0%
確認中				0	0%
合計	4360	3473	15	7848	

療養状況	人数	
入院中	253	うち重症 2
		うち中等症 116
	※国基準	うち重症 21
		うち中等症 97
入院・療養等調整中	24	
宿泊施設療養中	52	
自宅療養中	50	
療養中患者計	379	
入院勧告解除等	7376	
うち解除後再入院	1	※
うち退院	7375	94%
死亡退院	94	
合計	7849	
合計(実数)	7848	※重複例は複数カウントせず

推定感染経路		
接触者	※1	6297 80%
接触判明	※2	5 0%
米軍関係		1 0%
県外		14 0%
海外		0 0%
飲食店		10 0%
職場		4 0%
調査中		934 12%
不明		583 7%
合計		7848

※1: 確定患者との接触者として予め把握されていた例

※2: 陽性確定後、調査を行った結果、確定患者との接触が事後に判明した例

居住地	うち解除		
那覇市	2382	30%	2286
宜野湾市	381	5%	365
石垣市	231	3%	228
浦添市	754	10%	710
名護市	368	5%	352
糸満市	351	4%	333
沖縄市	616	8%	560
豊見城市	387	5%	352
うるま市	379	5%	327
宮古島市	438	6%	403
南城市	204	3%	197
※北部保健所管内	123	2%	116
※中部保健所管内	506	6%	471
※南部保健所管内	592	8%	541
※宮古保健所管内	0	0%	0
※八重山保健所管内	28	0%	28
北海道	1	0%	1
秋田県	1	0%	1
宮城県	1	0%	1
群馬県	1	0%	1
埼玉県	4	0%	4
千葉県	7	0%	7
東京都	50	1%	48
神奈川県	9	0%	9
愛知県	8	0%	8
京都府	1	0%	1
大阪府	8	0%	8
兵庫県	3	0%	3
和歌山県	1	0%	1
岡山県	1	0%	1
香川県	1	0%	1
高知県	1	0%	1
福岡県	4	0%	4
広島県	2	0%	2
鹿児島県	2	0%	2
確認中	2	0%	2
合計	7848		7375

※市を除く

行政検査件数(7月以降)	
前日まで	41505件
2月14日	145件
合計	41650件

新規陽性者数	
行政検査	9名
保険診療	10名
合計	19名

# 沖縄県における新型コロナウイルス感染症陽性者の状況

## 1 陽性者一覧

(欠番71例)

確定陽性者	性別	年齢	発病日	確定日	居住地	職業	推定感染経路
8061	男性	20代	確認中	2月14日	豊見城市	学生	県内確定例の接触者
8060	男性	20代	確認中	2月14日	糸満市	介護職	県内確定例の接触者
8059	女性	60代	確認中	2月14日	糸満市	確認中	県内確定例の接触者
8058	女性	20代	確認中	2月14日	糸満市	会社員	県内確定例の接触者
8057	女性	80代	確認中	2月14日	浦添市	確認中	県内確定例の接触者
8056	男性	10代	確認中	2月14日	浦添市	確認中	県内確定例の接触者
8055	女性	20代	確認中	2月14日	浦添市	学生	県内確定例の接触者
8054	女性	20代	確認中	2月14日	浦添市	学生	県内確定例の接触者
8053	男性	20代	確認中	2月14日	浦添市	学生	県内確定例の接触者
8052	男性	90歳以上	2月9日	確認中	南部保健所管内	無職	調査中
8051	男性	10代	2月12日	2月13日	うるま市	確認中	県内確定例の接触者
8050	男性	40代	2月12日	2月13日	那覇市	確認中	県内確定例の接触者
8049	女性	60代	2月8日	2月13日	うるま市	確認中	調査中
8048	男性	30代	2月12日	2月13日	糸満市	介護士	県内確定例の接触者
8047	女性	30代	2月8日	2月13日	宜野湾市	接客業	調査中
8046	女性	70代	2月12日	2月12日	南部保健所管内	無職	県内確定例の接触者
8045	女性	60代	2月6日	2月13日	沖縄市	主婦	調査中

確定陽性者	性別	年齢	発病日	確定日	居住地	職業	推定感染経路
8044	男性	20代	2月12日	2月13日	那覇市	学生	調査中
8043	女性	10歳未満	2月9日	2月13日	浦添市	確認中	県内確定例の接触者
8042	女性	20代	2月11日	2月12日	沖縄市	確認中	県内確定例の接触者
8041	男性	40代	確認中	2月13日	那覇市	会社員	調査中
8040	女性	80代	確認中	2月13日	豊見城市	無職	県内確定例の接触者
8039	男性	80代	確認中	2月13日	豊見城市	無職	県内確定例の接触者
8038	男性	20代	2月10日	2月12日	浦添市	確認中	県内確定例の接触者
8037	男性	20代	確認中	2月12日	浦添市	確認中	県内確定例の接触者
8036	女性	20代	2月10日	2月12日	那覇市	サービス業	県内確定例の接触者
8035	男性	20代	2月11日	2月12日	那覇市	医療関係者	県内確定例の接触者
8034	男性	20代	2月9日	2月12日	那覇市	飲食業	調査中
8033	女性	40代	2月8日	2月12日	那覇市	医療関係者	調査中
8032	男性	40代	2月10日	2月12日	糸満市	接客業	調査中
8031	女性	10代	2月9日	2月12日	那覇市	確認中	県内確定例の接触者
8030	男性	20代	2月10日	2月11日	名護市	運送業	県内確定例の接触者
8029	女性	20代	2月6日	2月11日	那覇市	会社員	調査中
8028	女性	20代	2月6日	2月11日	東京都	確認中	調査中
8027	女性	20代	2月8日	2月11日	那覇市	主婦	県内確定例の接触者

確定陽性者	性別	年齢	発病日	確定日	居住地	職業	推定感染経路
8026	女性	50代	2月2日	2月9日	うるま市	医療関係者	県内確定例の接触者
8025	女性	20代	2月9日	2月11日	沖縄市	無職	県内確定例の接触者
8024	男性	10歳未満	2月10日	2月11日	沖縄市	確認中	県内確定例の接触者
8023	女性	50代	2月7日	2月10日	那覇市	サービス業	県内確定例の接触者
8022	男性	60代	2月5日	2月11日	那覇市	会社員	調査中
8021	女性	60代	2月8日	2月11日	那覇市	主婦	調査中
8020	男性	70代	2月10日	2月10日	南部保健所管内	無職	県内確定例の接触者
8019	女性	80代	2月10日	2月10日	南部保健所管内	無職	県内確定例の接触者
8018	男性	80代	2月10日	2月10日	南部保健所管内	無職	県内確定例の接触者
8017	男性	70代	2月10日	2月10日	南部保健所管内	無職	県内確定例の接触者
8016	男性	20代	2月2日	2月11日	浦添市	学生	県内確定例の接触者
8015	女性	20代	2月10日	2月11日	浦添市	無職	県内確定例の接触者
8014	男性	20代	2月9日	2月10日	うるま市	医療関係者	県内確定例の接触者
8013	男性	40代	2月10日	2月10日	沖縄市	医療関係者	県内確定例の接触者
8012	女性	50代	2月9日	2月10日	中部保健所管内	医療関係者	県内確定例の接触者
8011	女性	50代	確認中	2月10日	うるま市	確認中	県内確定例の接触者
8010	男性	30代	2月9日	2月10日	那覇市	自営業	調査中
8009	男性	50代	2月1日	2月10日	浦添市	タクシー運転手	調査中

確定陽性者	性別	年齢	発病日	確定日	居住地	職業	推定感染経路
8008	女性	50代	2月9日	2月10日	豊見城市	医療関係者	県内確定例の接触者
8007	男性	50代	2月9日	2月10日	豊見城市	無職	県内確定例の接触者
8006	男性	60代	2月6日	2月10日	浦添市	議員	調査中
8005	男性	70代	2月9日	2月10日	南部保健所管内	無職	県内確定例の接触者
8004	女性	80代	2月9日	2月10日	南部保健所管内	無職	県内確定例の接触者
8003	男性	60代	2月4日	2月10日	那覇市	無職	県内確定例の接触者
8002	男性	20代	2月9日	2月10日	沖縄市	確認中	調査中
8001	男性	20代	2月8日	2月10日	名護市	会社員	調査中
8000	女性	80代	確認中	2月10日	沖縄市	無職	県内確定例の接触者
7999	女性	30代	2月6日	2月10日	名護市	確認中	県内確定例の接触者
7998	女性	40代	2月4日	2月10日	豊見城市	会社員	県内確定例の接触者
7997	女性	60代	2月8日	2月10日	那覇市	無職	県内確定例の接触者
7996	男性	20代	2月6日	2月10日	那覇市	施設職員	県内確定例の接触者
7995	男性	30代	2月6日	2月10日	那覇市	無職	県内確定例の接触者
7994	女性	10代	2月5日	2月10日	那覇市	確認中	県内確定例の接触者
7993	男性	20代	2月5日	2月10日	那覇市	学生	県内確定例の接触者
7992	女性	60代	2月8日	2月10日	宮古島市	確認中	県内確定例の接触者
7991	女性	60代	2月8日	2月10日	宮古島市	確認中	県内確定例の接触者

## 在沖米軍基地内における新型コロナウイルス感染症発生状況

( 2月13日 12:00 現在 )

## 1 米軍基地内陽性者数

場所	昨日まで	新規陽性者	合計
嘉手納基地	159		159
キャンプマクトリアス	2		2
普天間基地	173		173
キャンプハンセン	332		332
キャンプキンザー	26		26
キャンプフォスター	89	1	90
ホワイトビーチ	4		4
キャンプコートニー	48		48
キャンプシュワブ	85		85
トリイ通信施設	12		12
キャンプシールズ	6		6
その他	2		2
不明	1		1
合計	939	1	940
隔離解除(全軍)			937

## 2 基地従業員検査状況(濃厚接触者・有症状者)

所属	検査数 (累計)	陽性者 (累計)
嘉手納基地	( 56 )	( 17 )
マクトリアス	( 1 )	
普天間基地	( 9 )	( 3 )
キャンプハンセン	( 22 )	( 3 )
キャンプキンザー	( 18 )	( 10 )
キャンプフォスター	( 19 )	( 10 ) ※
キャンプコートニー	( 5 )	( 3 )
キャンプシュワブ	( 1 )	
陸軍貯油施設	( 1 )	( 1 )
トリイ通信施設	( 3 )	( 3 )
嘉手納弾薬庫地区	( 1 )	( 1 )
不明	( 14 )	
合計	0 ( 150 )	0 ( 51 )

## 3 繁華街店員・基地従業員等無症状者を対象としたPCR検査

場所	検査数	陽性者数
北谷町 (7/12)	130	0
金武町 (7/19)	198	0
ハンセン・普天間基地 従業員(7/25・26)	983	1 ※
計	1311	1

※再掲

資料 3

沖縄県新型コロナウイルス感染症対策：警戒レベル判断指標等の状況【令和3年2月11日時点】

判断指標		1/31	2/1	2/2	2/3	2/4	2/5	2/6	2/7	2/8	2/9	2/10	2/11	2/12	2/13	2/14	第1段階 発生早期	第2段階 流行警戒期	第3段階 感染流行期	第4段階 感染蔓延期
県内の 医療体制	① 療養者数（入院中・宿泊療養中・自宅療養中・入院等調整中）	768	753	720	720	669	666	603	581	589	534	512	479	451	427	379	23人以下	54人以下	329人以下	329人超
	② 【確保済】病床占有率（入院中/確保済病床数）	84.3	87.7	90.2	91.8	85.2	85.0	79.2	80.2	80.9	79.5	84.3	85.7	84.0	79.1	70.3	30%以下	45%以下	70%以下	70%超
	③ 【確保済】重症者用病床占有率（重症者(国基準)/確保済重症者用病床数）	52.9	50.0	50.0	42.9	40.0	35.7	31.3	28.6	30.8	30.0	30.0	36.4	30.0	16.7	16.7	10%以下	30%以下	60%以下	60%超
県内の 感染状況	④ 新規感染者数（直近1週間合計）	530	524	486	414	376	354	310	298	303	276	244	202	177	156	148	14人以下	37人以下	211人以下	211人超
	⑤ 感染経路不明な症例の割合（直近1週間平均）	35.8	36.6	37.2	38.9	33.8	30.2	32.9	30.9	26.7	24.6	23.0	24.8	26.0	24.4	23.0	30%以下	50%以下	70%以下	70%超
	⑥ 新規PCR検査の陽性率（直近1週間平均）	4.9	5.0	5.3	4.6	4.6	4.3	4.6	4.1	3.8	3.8	4.0	3.9	3.7	2.9		1%以下	3%以下	7%以下	7%超
	⑦ 入院1週間以内の重症化率（直近1週間平均）	0.7	0.7	0.8	0.8	0.9	0.9	0.9	0.8	0.8	0.7	0.7	0.7	0.7	0.6	0.6	10%以下	15%以下	20%以下	20%超
参考指標	① 【確保済】重症者用病床占有率（重症者(国基準)/確保済重症者用病床数）	75.5	76.5	76.6	75.6	67.4	65.9	58.7	62.2	63.3	69.2	69.4	73.7	72.2	68.4	63.6	フェーズⅠ	フェーズⅡ	フェーズⅢ	フェーズⅣ

国指標 (病床率 関係)	① 最大確保：病床占有率（入院中/最大確保病床数）	83.3	84.2	87.1	87.3	81.4	81.6	75.3	77.4	77.6	74.8	75.5	73.2	70.6	67.5	59.5	未設定	未設定	20%以上	50%以上
	② 最大確保：重症者用病床占有率（重症者(国基準)/最大確保重症者用病床数）	78.4	76.5	70.6	66.7	60.8	56.9	52.9	54.9	60.8	52.9	49.0	54.9	51.0	51.0	41.2	未設定	未設定	20%以上	50%以上
	③ 現時点確保：病床占有率（入院中/現時点確保病床数）	75.5	76.3	78.9	79.1	73.8	74.0	68.2	70.1	70.4	67.8	67.9	65.8	63.4	60.7	53.5	未設定	未設定	25%以上	未設定
	④ 現時点確保：重症者用病床占有率（重症者(国基準)/現時点確保重症者用病床数）	75.5	73.6	67.9	64.2	58.5	54.7	50.9	52.8	58.5	50.9	47.2	52.8	49.1	49.1	39.6	未設定	未設定	25%以上	未設定

項目名		1/31	2/1	2/2	2/3	2/4	2/5	2/6	2/7	2/8	2/9	2/10	2/11	2/12	2/13	2/14
関係数値	① 【確保済】医療機関病床数	420	408	410	404	406	408	404	410	408	400	381	363	357	363	360
	② うち【確保済】(国基準)重症者用病床数	17	14	14	14	15	14	16	14	13	10	10	11	10	12	12
	③ うち【確保済】(国基準)重症者用病床数	53	51	47	45	46	44	46	45	49	39	36	38	36	38	33
	④ 最大確保：病床数	425	425	425	425	425	425	425	425	425	425	425	425	425	425	425
	⑤ うち最大確保：重症者用病床数	51	51	51	51	51	51	51	51	51	51	51	51	51	51	51
	⑥ 現時点確保：病床数	469	469	469	469	469	469	469	469	469	469	469	473	473	473	473
	⑦ うち現時点確保：重症者用病床数	53	53	53	53	53	53	53	53	53	53	53	53	53	53	53
	⑧ 宿泊施設病床数	440	440	440	440	440	440	440	440	440	440	440	440	440	440	440
	⑨ 新規感染者数	39	35	46	59	58	41	32	27	40	19	27	16	16	11	19
	⑩ 感染経路不明者数	19	15	20	17	11	8	12	9	4	7	5	5	4	4	5

療養者数	⑪ 入院中	354	358	370	371	346	347	320	329	330	318	321	311	300	287	253
	うち(国基準)重症者数	9	7	7	6	6	5	5	4	4	3	3	4	3	2	2
	うち(国基準)中等症者数	175	175	183	167	167	167	159	180	182	167	164	141	138	124	116
	うち(国基準)重症者数	40	39	36	34	31	29	27	28	31	27	25	28	26	26	21
	うち(国基準)中等症者数	144	143	154	139	142	143	137	156	155	143	142	117	115	100	97
	⑫ 入院等調整中	97	100	64	65	70	58	39	38	58	49	33	21	20	19	24
	⑬ 宿泊施設療養中	138	132	118	117	109	114	101	89	93	77	80	81	71	63	52
	⑭ 自宅療養中	179	163	168	167	144	147	143	125	108	90	78	66	60	58	50
	⑮ 療養者数 合計(⑪+⑫+⑬+⑭)	768	753	720	720	669	666	603	581	589	534	512	479	451	427	379

## 国と沖縄県の感染警戒レベル判断指標の比較

国は8月7日付け事務連絡「今後の感染状況の変化に対応した対策の実施に関する指標及び目安について」で、指標及び目安を提示したが、これらの指標はあくまで目安であり、一つひとつの指標をもって機械的に判断するのではなく、総合的に判断して、感染状況に応じて積極的かつ機動的に対策を講じることとされている。

沖縄県判断指標			国判断指標			備考		
1	療養者数	379人 第4段階	1	療養者数	26.01人 ステージⅣ相当	○ステージⅢ 15人(219人)以上 ○ステージⅣ 25人(365人)以上		
2	現時点:病床占有率	①実際に確保済みの病床数 70.3%	2	病床占有率	②最大確保病床 59.5% ③現時点確保病床 53.5%	ステージⅣ相当	○各項目の定義 ①実際に確保済みの病床:各医療機関に確認し、本日時点の病床確保数 ②最大確保病床:感染ピーク時に向け確保しようとしている病床数 ③現時点確保病床:各医療機関にアンケートを行い報告を受けている最大確保予定の病床数 ○ステージⅢ ②最大確保1/5以上 ③現時点 1/4以上 ○ステージⅣ ②最大確保1/2以上	
		253 / 360						253 / 425
3	現時点:重症者用病床占有率	①実際に確保済みの病床数 16.7%	3	重症者用病床占有率	②最大確保病床 41.2% ③現時点確保病床 39.6%	ステージⅢ相当	○ステージⅢ ②最大確保1/5以上 ③現時点 1/4以上 ○ステージⅣ ②最大確保1/2以上	
		2 / 12						21 / 51
4	新規感染者数	148人 第3段階	4	新規感染者数	10.16人 ステージⅠ or Ⅱ相当	○ステージⅢ 15人(219人)以上 ○ステージⅣ 25人(365人)以上		
5	感染経路不明な症例の割合	23.0% 第1段階	5	感染経路不明割合	23.0% ステージⅠ or Ⅱ相当	○ステージⅢ・Ⅳ 50%以上		
6	新規PCR検査の陽性率	2.9% 第2段階	6	PCR陽性率	2.9% ステージⅠ or Ⅱ相当	○ステージⅢ・Ⅳ 10%以上		
7	入院1週間以内の重症化率	0.6% 第1段階	7	直近1週間と先週との比較	今週	先週	ステージⅠ or Ⅱ相当	○ステージⅢ・Ⅳ 先週より増加
					148人	298人		

※ステージⅠ又はステージⅡに相当する数値は示されていない

## ①非コロナ病床：利用率一覧表

## 1. ICU

No.	地域名	1/30	1/31	2/1	2/2	2/3	2/4	2/5	2/6	2/7	2/8	2/9	2/10	2/11	2/12	2/13	2/14
①	北部	50.0%	50.0%	50.0%	50.0%	50.0%	50.0%	50.0%	50.0%	50.0%	50.0%	50.0%	50.0%	50.0%	50.0%	50.0%	50.0%
②	中部	82.9%	80.0%	80.0%	85.7%	80.0%	91.4%	88.6%	85.7%	80.0%	74.3%	88.6%	88.6%	85.7%	85.7%	82.9%	80.0%
③	南部	87.0%	87.0%	88.9%	87.0%	94.4%	94.4%	96.3%	85.2%	85.2%	85.2%	88.9%	90.7%	98.1%	98.1%	88.9%	87.0%
④	那覇	85.7%	96.4%	88.0%	92.0%	92.0%	92.9%	92.9%	78.6%	75.0%	71.4%	92.9%	89.3%	85.7%	82.1%	78.6%	75.0%
⑤	本島計	84.9%	86.6%	85.3%	87.1%	88.8%	92.4%	92.4%	83.2%	80.7%	78.2%	89.1%	89.1%	90.8%	89.9%	84.0%	81.5%
⑥	久米島	—	—	—	—	—	—	—	—	—	—	—	—	—	—	—	—
⑦	宮古	100.0%	100.0%	100.0%	100.0%	100.0%	100.0%	0.0%	0.0%	0.0%	0.0%	0.0%	0.0%	0.0%	0.0%	0.0%	0.0%
⑧	八重山	—	—	—	—	—	—	—	—	—	—	—	—	—	—	—	—
⑨	離島計	100.0%	100.0%	100.0%	100.0%	100.0%	100.0%	0.0%	0.0%	0.0%	0.0%	0.0%	0.0%	0.0%	0.0%	0.0%	0.0%
⑩	総合計	84.9%	83.2%	85.3%	87.1%	88.8%	92.4%	89.4%	80.5%	78.0%	75.6%	86.2%	86.2%	87.8%	87.0%	81.3%	78.9%

## 2. HCU

①	北部	90.0%	90.0%	80.0%	80.0%	80.0%	90.0%	90.0%	90.0%	90.0%	80.0%	90.0%	90.0%	60.0%	60.0%	70.0%	60.0%
②	中部	92.6%	96.3%	85.2%	85.2%	96.3%	92.6%	81.5%	77.8%	66.7%	77.8%	88.9%	88.9%	85.2%	85.2%	81.5%	92.6%
③	南部	89.7%	89.7%	82.8%	79.3%	82.8%	86.2%	86.2%	89.7%	89.7%	89.7%	86.2%	86.2%	79.3%	82.8%	86.2%	86.2%
④	那覇	100.0%	100.0%	100.0%	100.0%	93.8%	93.8%	100.0%	75.0%	81.3%	75.0%	93.8%	93.8%	93.8%	93.8%	93.8%	87.5%
⑤	本島計	92.7%	93.9%	86.6%	85.4%	89.0%	90.2%	87.8%	82.9%	80.5%	81.7%	89.0%	89.0%	81.7%	82.9%	84.1%	85.4%
⑥	久米島	—	—	—	—	—	—	—	—	—	—	—	—	—	—	—	—
⑦	宮古	100.0%	100.0%	100.0%	100.0%	75.0%	100.0%	75.0%	100.0%	100.0%	100.0%	100.0%	100.0%	100.0%	100.0%	75.0%	75.0%
⑧	八重山	75.0%	75.0%	50.0%	50.0%	25.0%	25.0%	25.0%	0.0%	0.0%	0.0%	75.0%	75.0%	75.0%	75.0%	0.0%	0.0%
⑨	離島計	87.5%	87.5%	75.0%	75.0%	50.0%	62.5%	50.0%	50.0%	50.0%	50.0%	87.5%	87.5%	87.5%	87.5%	37.5%	37.5%
⑩	総合計	92.2%	93.3%	85.6%	84.4%	85.6%	87.8%	84.4%	80.0%	77.8%	78.9%	88.9%	88.9%	82.2%	83.3%	80.0%	81.1%

## 3. 一般病床

①	北部	89.9%	88.2%	95.0%	95.0%	95.0%	96.6%	98.6%	98.6%	94.7%	92.2%	96.4%	96.4%	92.2%	92.2%	91.0%	91.9%
②	中部	99.1%	97.5%	95.6%	96.7%	95.8%	99.1%	99.6%	97.4%	97.0%	96.9%	98.7%	98.7%	99.5%	99.5%	95.3%	94.8%
③	南部	92.5%	92.5%	90.6%	90.6%	90.7%	90.9%	90.9%	90.6%	90.6%	91.6%	91.7%	91.9%	92.0%	91.3%	89.3%	89.3%
④	那覇	94.9%	93.7%	92.2%	93.3%	94.0%	96.1%	95.8%	95.0%	92.9%	91.4%	95.9%	95.9%	92.6%	92.6%	93.7%	91.2%
⑤	本島計	94.9%	94.0%	92.9%	93.5%	93.4%	95.1%	95.3%	94.3%	93.4%	93.2%	95.2%	95.3%	94.5%	94.2%	92.3%	91.7%
⑥	久米島	100.0%	100.0%	100.0%	100.0%	100.0%	100.0%	100.0%	100.0%	100.0%	100.0%	100.0%	100.0%	100.0%	100.0%	100.0%	100.0%
⑦	宮古	89.6%	88.7%	91.8%	91.8%	90.9%	91.4%	94.7%	88.5%	87.7%	87.7%	94.7%	94.8%	88.9%	88.9%	84.3%	84.7%
⑧	八重山	76.5%	76.5%	81.7%	81.7%	80.8%	78.4%	78.4%	68.5%	69.0%	69.0%	77.9%	77.9%	77.9%	77.9%	73.2%	73.2%
⑨	離島計	83.8%	83.4%	87.3%	87.3%	86.4%	85.5%	87.2%	79.6%	79.3%	79.3%	87.0%	87.1%	84.0%	84.0%	79.5%	79.7%
⑩	総合計	93.9%	93.0%	92.3%	92.9%	92.7%	94.2%	94.6%	92.9%	92.1%	91.9%	94.4%	94.5%	93.5%	93.3%	91.1%	90.6%



## ②非コロナ病床：利用数一覧表

## 1. ICU

№	地域名	2/6			2/7			2/8			2/9			2/10			2/11			2/12			2/13			2/14		
		病床数	利用数	残数	病床数	利用数	残数	病床数	利用数	残数	病床数	利用数	残数	病床数	利用数	残数	病床数	利用数	残数	病床数	利用数	残数	病床数	利用数	残数	病床数	利用数	残数
①	北部	2	1	1	2	1	1	2	1	1	2	1	1	2	1	1	2	1	1	2	1	1	2	1	1	2	1	1
②	中部	35	30	5	35	28	7	35	26	9	35	31	4	35	31	4	35	30	5	35	30	5	35	29	6	35	28	7
③	南部	54	46	8	54	46	8	54	46	8	54	48	6	54	49	5	54	53	1	54	53	1	54	48	6	54	47	7
④	那覇	28	22	6	28	21	7	28	20	8	28	26	2	28	25	3	28	24	4	28	23	5	28	22	6	28	21	7
⑤	本島計	119	99	20	119	96	23	119	93	26	119	106	13	119	106	13	119	108	11	119	107	12	119	100	19	119	97	22
⑥	久米島	0	0	0	0	0	0	0	0	0	0	0	0	0	0	0	0	0	0	0	0	0	0	0	0	0	0	0
⑦	宮古	4	0	4	4	0	4	4	0	4	4	0	4	4	0	4	4	0	4	4	0	4	4	0	4	4	0	4
⑧	八重山	0	0	0	0	0	0	0	0	0	0	0	0	0	0	0	0	0	0	0	0	0	0	0	0	0	0	0
⑨	離島計	4	0	4	4	0	4	4	0	4	4	0	4	4	0	4	4	0	4	4	0	4	4	0	4	4	0	4
⑩	総合計	123	99	24	123	96	27	123	93	30	123	106	17	123	106	17	123	108	15	123	107	16	123	100	23	123	97	26

## 2. HCU

①	北部	10	9	1	10	9	1	10	8	2	10	9	1	10	9	1	10	6	4	10	6	4	10	7	3	10	6	4
②	中部	27	21	6	27	18	9	27	21	6	27	24	3	27	24	3	27	23	4	27	23	4	27	22	5	27	25	2
③	南部	29	26	3	29	26	3	29	26	3	29	25	4	29	25	4	29	23	6	29	24	5	29	25	4	29	25	4
④	那覇	16	12	4	16	13	3	16	12	4	16	15	1	16	15	1	16	15	1	16	15	1	16	15	1	16	14	2
⑤	本島計	82	68	14	82	66	16	82	67	15	82	73	9	82	73	9	82	67	15	82	68	14	82	69	13	82	70	12
⑥	久米島	0	0	0	0	0	0	0	0	0	0	0	0	0	0	0	0	0	0	0	0	0	0	0	0	0	0	0
⑦	宮古	4	4	0	4	4	0	4	4	0	4	4	0	4	4	0	4	4	0	4	4	0	4	3	1	4	3	1
⑧	八重山	4	0	4	4	0	4	4	0	4	4	3	1	4	3	1	4	3	1	4	3	1	4	0	4	4	0	4
⑨	離島計	8	4	4	8	4	4	8	4	4	8	7	1	8	7	1	8	7	1	8	7	1	8	3	5	8	3	5
⑩	総合計	90	72	18	90	70	20	90	71	19	90	80	10	90	80	10	90	74	16	90	75	15	90	72	18	90	73	17

## 3. 一般病床

①	北部	357	352	5	357	338	19	357	329	28	357	344	13	357	344	13	357	329	28	357	329	28	357	325	32	357	328	29
②	中部	1,367	1,331	36	1,367	1,326	41	1,359	1,317	42	1,359	1,342	17	1,359	1,342	17	1,359	1,352	7	1,359	1,352	7	1,359	1,295	64	1,359	1,289	70
③	南部	1,685	1,526	159	1,685	1,526	159	1,685	1,543	142	1,685	1,545	140	1,685	1,548	137	1,685	1,550	135	1,685	1,539	146	1,685	1,505	180	1,685	1,505	180
④	那覇	973	924	49	973	904	69	973	889	84	973	933	40	973	933	40	973	901	72	973	901	72	973	912	61	973	887	86
⑤	本島計	4,382	4,133	249	4,382	4,094	288	4,374	4,078	296	4,374	4,164	210	4,374	4,167	207	4,374	4,132	242	4,374	4,121	253	4,374	4,037	337	4,374	4,009	365
⑥	久米島	15	15	0	15	15	0	15	15	0	15	15	0	15	15	0	15	15	0	15	15	0	15	15	0	15	15	0
⑦	宮古	227	201	26	227	199	28	227	199	28	227	215	12	229	217	12	216	192	24	216	192	24	216	182	34	216	183	33
⑧	八重山	213	146	67	213	147	66	213	147	66	213	166	47	213	166	47	213	166	47	213	166	47	213	156	57	213	156	57
⑨	離島計	455	362	93	455	361	94	455	361	94	455	396	59	457	398	59	444	373	71	444	373	71	444	353	91	444	354	90
⑩	総合計	4,837	4,495	342	4,837	4,455	382	4,829	4,439	390	4,829	4,560	269	4,831	4,565	266	4,818	4,505	313	4,818	4,494	324	4,818	4,390	428	4,818	4,363	455

## 全国の「直近1週間の人口10万人当たり新規感染者数」(沖縄県独自調査)

都道府県名	人口	2月7日	2月8日	2月9日	2月10日	2月11日	2月12日	2月13日	1週間計	(先週同日比)	人口10万人当たりの新規感染者数	順位
北海道	5,244,153	69	50	41	64	92	75	39	430	-39	8.20	
青森県	1,230,715	4	0	6	40	4	0	7	61	5	4.96	
岩手県	1,212,201	1	0	2	2	1	0	1	7	-1	0.58	
宮城県	2,292,690	8	0	5	6	1	2	5	27	-8	1.18	
秋田県	952,005	0	0	0	0	0	0	0	0	0	0.00	
山形県	1,064,954	0	0	1	4	0	0	1	6	-6	0.56	
福島県	1,825,055	3	3	7	6	11	13	9	52	2	2.85	
茨城県	2,854,131	50	31	40	33	47	22	19	242	-39	8.48	9位
栃木県	1,932,091	10	3	14	20	9	11	16	83	-1	4.30	20位
群馬県	1,926,370	22	14	21	29	22	13	18	139	-9	7.22	
埼玉県	7,343,453	187	121	173	169	172	124	164	1,110	-42	15.12	2位
千葉県	6,281,394	121	155	98	145	127	117	98	861	-129	13.71	3位
東京都	13,971,109	429	276	412	491	434	307	369	2,718	-270	19.45	1位
神奈川県	9,216,009	164	121	142	176	178	154	105	1,040	-96	11.28	5位
新潟県	2,199,746	3	2	10	7	14	7	10	53	3	2.41	
富山県	1,034,670	1	1	1	1	2	1	0	7	0	0.68	
石川県	1,133,753	30	7	10	16	25	15	16	119	2	10.50	
福井県	762,679	0	1	6	0	0	0	2	9	0	1.18	
山梨県	806,210	4	1	4	0	1	7	1	18	1	2.23	
長野県	2,034,971	6	3	2	5	0	0	0	16	-1	0.79	
岐阜県	1,975,397	21	28	21	28	15	17	13	143	-12	7.24	12位
静岡県	3,618,972	11	7	21	10	15	8	15	87	-12	2.40	
愛知県	7,545,268	72	43	84	114	80	53	59	505	-61	6.69	15位
三重県	1,768,632	6	5	7	10	8	9	9	54	-18	3.05	
滋賀県	1,412,415	5	13	10	9	14	9	12	72	-6	5.10	
京都府	2,568,427	30	21	27	27	21	27	23	176	-14	6.85	14位
大阪府	8,817,372	117	119	155	127	141	89	142	890	-46	10.09	8位
兵庫県	5,438,891	54	33	68	94	53	38	56	396	-35	7.28	11位
奈良県	1,322,970	13	10	9	16	5	4	10	67	-7	5.06	
和歌山県	914,055	2	3	2	5	11	11	3	37	-5	4.05	
鳥取県	551,402	0	0	0	0	0	0	0	0	-1	0.00	
島根県	666,941	0	0	2	0	2	0	0	4	-2	0.60	
岡山県	1,882,356	16	3	6	7	6	10	4	52	-6	2.76	
広島県	2,794,862	11	10	10	5	9	7	8	60	1	2.15	
山口県	1,341,506	10	6	15	15	6	5	3	60	-6	4.47	
徳島県	721,721	1	0	2	21	1	4	1	30	-1	4.16	
香川県	949,357	5	3	4	2	7	1	1	23	-9	2.42	
愛媛県	1,326,487	4	4	6	3	0	3	0	20	-5	1.51	
高知県	689,795	2	1	1	0	4	5	1	14	-4	2.03	
福岡県	5,108,038	93	57	71	103	110	87	64	585	-35	11.45	4位
佐賀県	808,821	2	3	5	6	1	1	1	19	0	2.35	
長崎県	1,310,660	3	2	4	7	4	2	3	25	-5	1.91	
熊本県	1,735,901	4	3	3	4	6	5	3	28	-3	1.61	
大分県	1,124,983	3	7	4	5	7	2	10	38	2	3.38	
宮崎県	1,063,324	2	0	8	15	5	0	13	43	11	4.04	
鹿児島県	1,589,416	3	6	10	10	4	16	11	60	7	3.77	
沖縄県	1,458,839	27	40	19	27	16	16	11	156	-21	10.69	6位
計	125,825,167	1629	1216	1569	1884	1691	1297	1356	10,642	-921	8.46	
米軍在沖		3	1	0	0	1	0	1	6	-2		

・「直近1週間の人口10万人当たり新規感染者数」

2.5~

15~

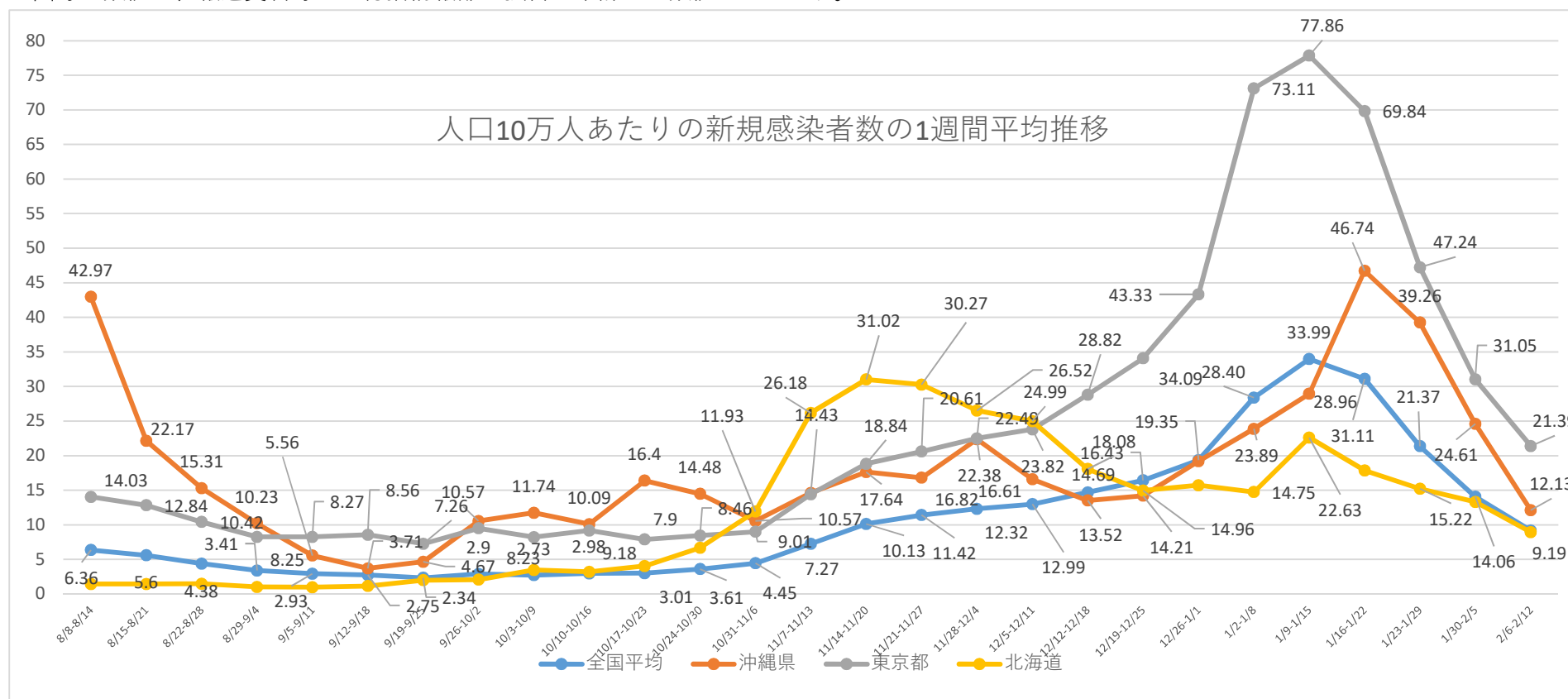
25~

※人口は各都道府県発表の人口推計による(11/10時点での最新のもの)。北海道は発表がないので住民基本台帳人口より。

※各都道府県の新規感染者数は沖縄県の独自調査による(速報値なのでさかのぼっての修正があります。)

	8/8-8/14	8/15-8/21	8/22-8/28	8/29-9/4	9/5-9/11	9/12-9/18	9/19-9/25	9/26-10/2	10/3-10/9	10/10-10/16	10/17-10/23	10/24-10/30	10/31-11/6	11/7-11/13	11/14-11/20	11/21-11/27	11/28-12/4	12/5-12/11	12/12-12/18	12/19-12/25	12/26-1/1	1/2-1/8	1/9-1/15	1/16-1/22	1/23-1/29	1/30-2/5	2/6-2/12
全国平均	6.36	5.6	4.38	3.41	2.93	2.75	2.34	2.9	2.73	2.98	3.01	3.61	4.45	7.27	10.13	11.42	12.32	12.99	14.69	16.43	19.35	28.40	33.99	31.11	21.37	14.06	9.19
沖縄県	42.97	22.17	15.31	10.23	5.56	3.71	4.67	10.57	11.74	10.09	16.4	14.48	10.57	14.62	17.64	16.82	22.38	16.61	13.52	14.21	19.22	23.89	28.96	46.74	39.26	24.61	12.13
東京都	14.03	12.84	10.42	8.25	8.27	8.56	7.26	9.5	8.23	9.18	7.9	8.46	9.01	14.43	18.84	20.61	22.49	23.82	28.82	34.09	43.33	73.11	77.86	69.84	47.24	31.05	21.39
北海道	1.45	1.45	1.49	1.01	0.99	1.16	2	2.08	3.47	3.2	4.04	6.69	11.93	26.18	31.02	30.27	26.52	24.99	18.08	14.96	15.72	14.75	22.63	17.87	15.22	13.31	8.94
大阪府	13.05	11.78	8.54	6.38	6.17	5.4	4.68	4.38	3.83	4.05	5.28	8.28	9.92	15.7	21.25	27.47	29.83	27.15	25.9	21.76	21.16	34.15	42.28	39.75	30.18	18.16	10.62

※全国等の数値は、報道資料等から総括情報部が独自に集計した数値になります。



※10/3～11/5まで34日間新規感染者数の10万人当たり割合で全国ワースト（11/6から北海道・大阪・東京ワースト、沖縄2/12 6位）

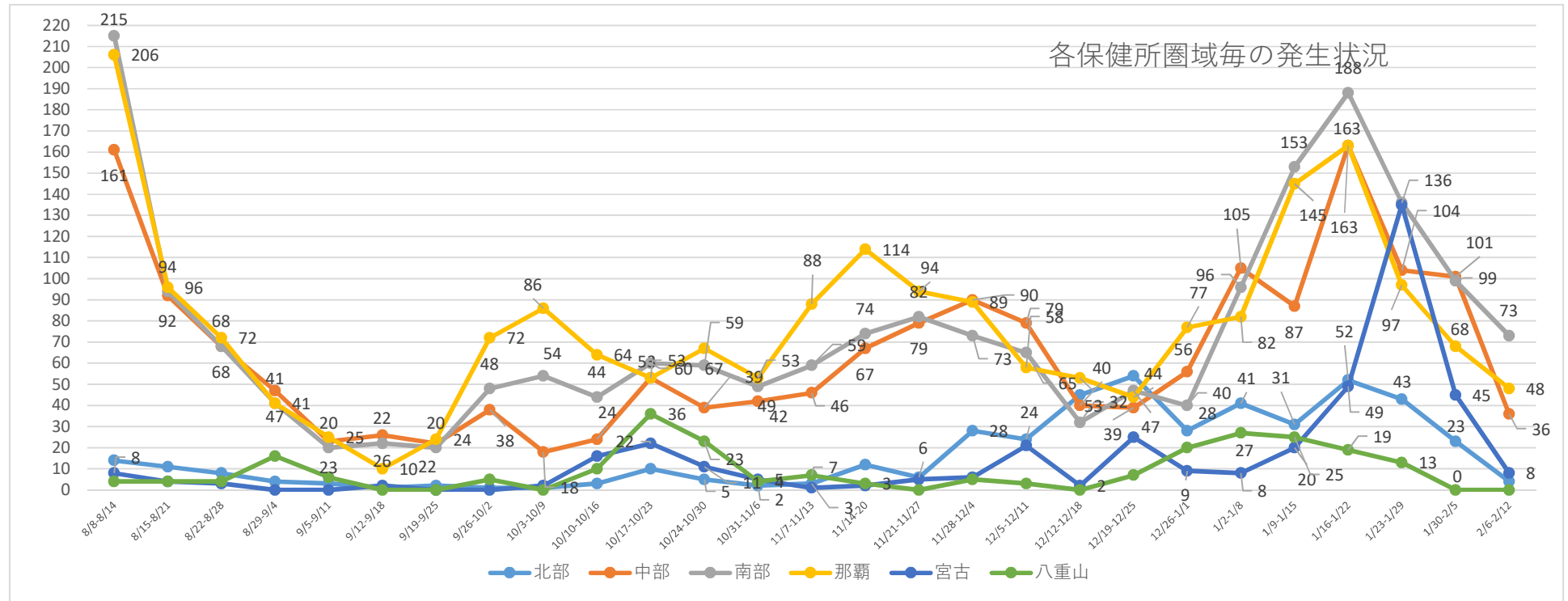
※8/1-9/7まで38日間前回ワースト※10/24～累計感染者数の10万人当たり全国ワースト 12/10ワースト2位（2/7沖縄538、東京742）

## 各市及び各保健所管内の1週間毎の感染者新規発生状況

	8/8- 8/14	8/15- 8/21	8/22- 8/28	8/29- 9/4	9/5- 9/11	9/12- 9/18	9/19- 9/25	9/26- 10/2	10/3- 10/9	10/10- 10/16	10/17- 10/23	10/24- 10/30	10/31 -11/6	11/7- 11/13	11/14 -20	11/21- 11/27	11/28 -12/4	12/5- 12/11	12/12- 12/18	12/19- 12/25	12/26 -1/1	1/2- 1/8	1/9- 1/15	1/16- 1/22	1/23- 1/29	1/30- 2/5	2/6- 2/12
名護市	6	5	6	2	2	0	1	1	1	3	8	4	1	2	6	2	20	20	31	22	25	35	28	50	38	21	4
北部保健所管内	8	6	2	2	1	1	1	0	0	0	2	1	1	1	6	4	8	4	14	32	3	6	3	2	5	2	0
宜野湾市	33	8	9	2	1	5	4	4	6	5	10	11	13	18	31	27	17	10	7	9	11	18	27	28	17	16	2
沖縄市	28	26	22	25	13	13	10	16	8	6	21	17	18	13	20	27	44	28	13	18	16	38	24	42	30	31	12
うるま市	37	23	14	14	4	4	5	4	3	4	8	5	2	8	7	7	11	12	5	4	2	15	20	64	31	35	15
中部保健所管内	63	35	23	6	5	4	3	14	1	9	14	6	9	7	9	18	18	29	15	8	27	34	16	29	26	19	7
那覇市	206	96	72	41	25	10	24	72	86	64	53	67	53	88	114	94	89	58	53	44	77	82	145	163	97	68	48
浦添市	63	25	9	12	10	9	7	19	15	26	25	18	17	21	26	47	30	23	11	14	15	23	55	58	45	54	28
豊見城市	39	15	6	12	6	1	4	9	10	4	8	7	4	12	11	5	12	16	9	6	5	16	10	29	37	23	9
糸満市	37	21	12	7	1	6	1	1	6	4	6	12	14	7	5	7	6	7	3	3	6	11	31	51	25	5	2
南城市	20	5	9	3	2	2	1	5	3	2	8	5	3	6	14	4	4	10	3	9	2	16	14	20	10	3	1
南部保健所管内	56	28	32	7	1	4	7	14	20	8	13	17	11	13	18	19	21	9	6	15	12	30	43	30	19	14	33
宮古島市	8	4	3	0	0	2	0	0	2	16	22	11	5	1	2	5	6	21	2	25	9	8	20	49	135	45	8
宮古保健所管内	0	0	0	0	0	0	0	0	0	0	0	0	0	0	0	0	0	0	0	0	0	0	0	0	0	0	0
石垣市	2	2	2	8	3	0	0	5	0	10	34	21	3	7	3	0	2	0	0	7	20	27	25	19	13	0	0
八重山保健所管内	2	2	2	8	3	0	0	0	0	0	2	2	1	0	0	0	3	3	0	0	0	0	0	0	0	0	0
県外	6	3	4	0	1	1	0	1	1	2	3	3	1	2	0	1	2	2	1	2	20	20	5	6	4	2	2
	614	304	227	149	78	62	68	165	162	163	237	207	156	206	272	267	293	252	173	218	250	379	466	640	532	338	171

### 各保健所管内の圏域毎の状況

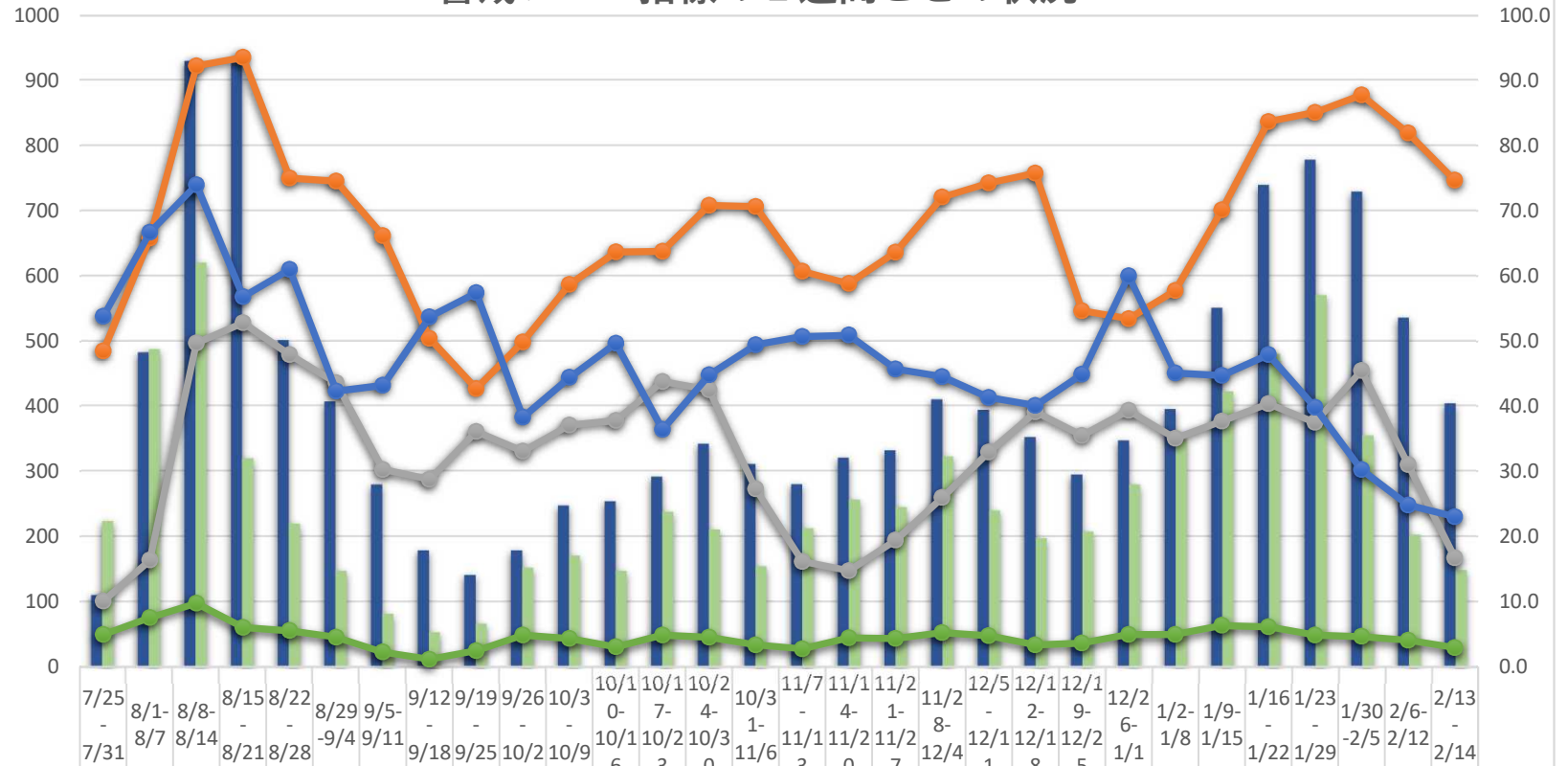
	8/8-8/14	8/15-8/21	8/22-8/28	8/29-9/4	9/5-9/11	9/12-9/18	9/19-9/25	9/26-10/2	10/3-10/9	10/10-10/16	10/17-10/23	10/24-10/30	10/31-11/6	11/7-11/13	11/14-11/20	11/21-11/27	11/28-12/4	12/5-12/11	12/12-12/18	12/19-12/25	12/26-1/1	1/2-1/8	1/9-1/15	1/16-1/22	1/23-1/29	1/30-2/5	2/6-2/12
北部	14	11	8	4	3	1	2	1	1	3	10	5	2	3	12	6	28	24	45	54	28	41	31	52	43	23	4
中部	161	92	68	47	23	26	22	38	18	24	53	39	42	46	67	79	90	79	40	39	56	105	87	163	104	101	36
南部	215	94	68	41	20	22	20	48	54	44	60	59	49	59	74	82	73	65	32	47	40	96	153	188	136	99	73
那覇	206	96	72	41	25	10	24	72	86	64	53	67	53	88	114	94	89	58	53	44	77	82	145	163	97	68	48
宮古	8	4	3	0	0	2	0	0	2	16	22	11	5	1	2	5	6	21	2	25	9	8	20	49	135	45	8
八重山	4	4	4	16	6	0	0	5	0	10	36	23	4	7	3	0	5	3	0	7	20	27	25	19	13	0	0



(人)

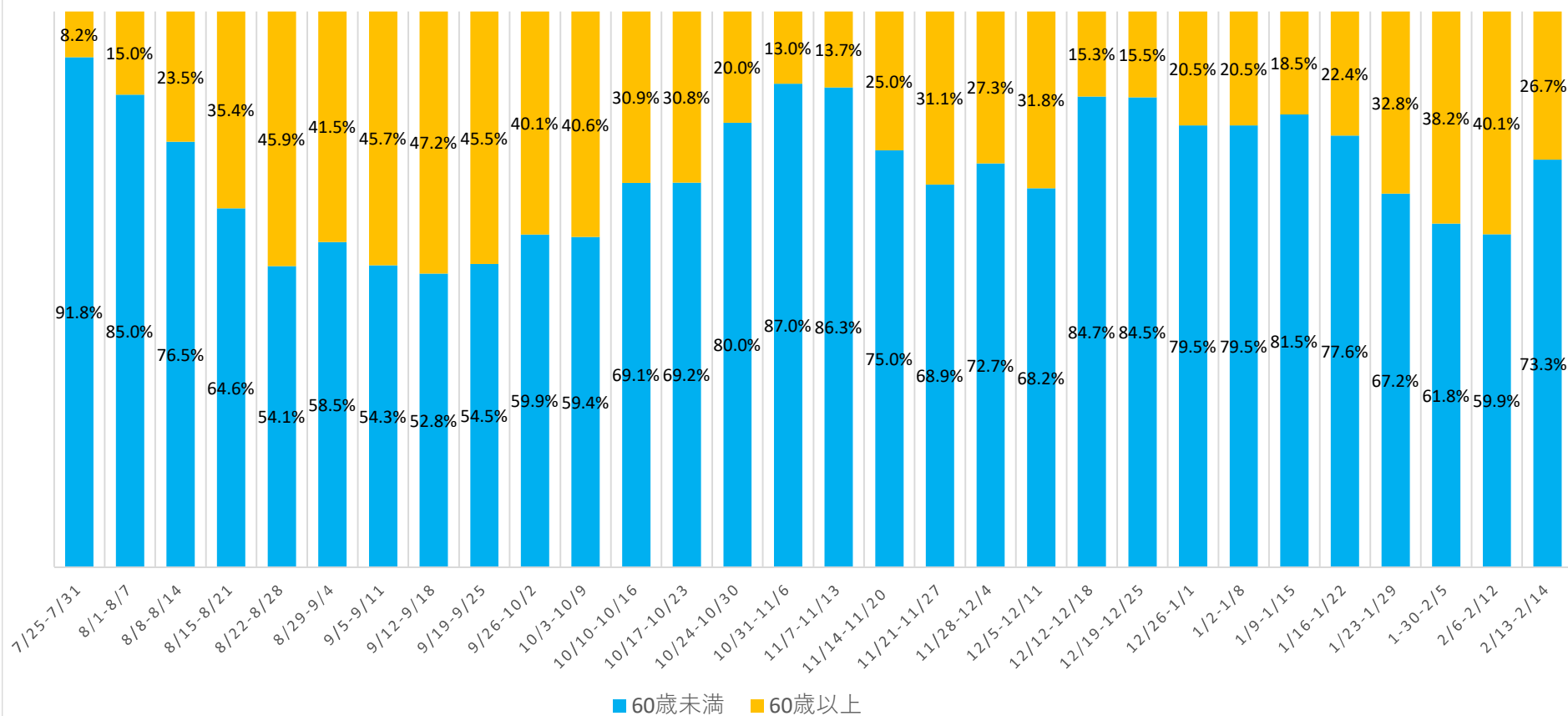
警戒レベル指標の1週間ごとの状況

(%)



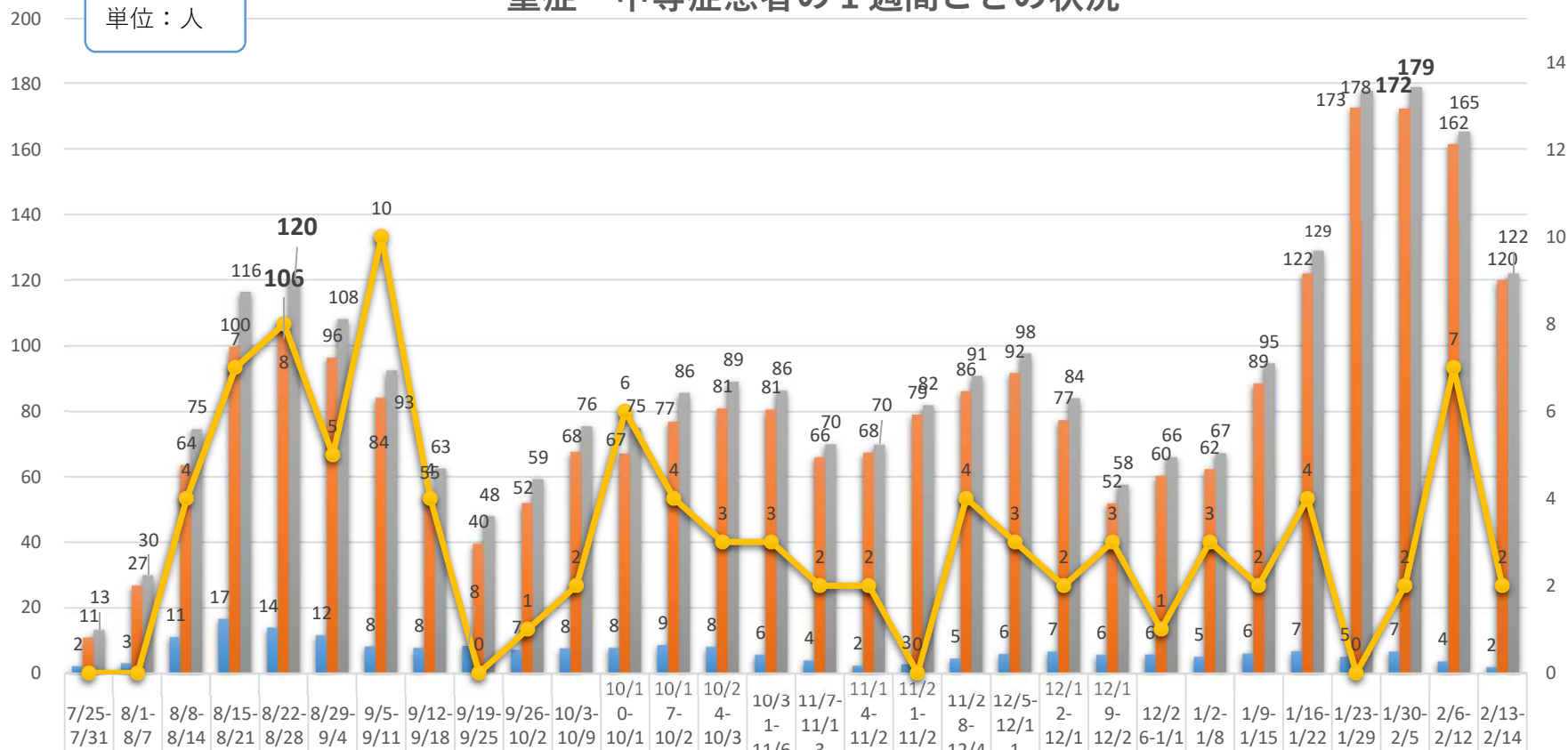
療養者数	110	482	929	926	501	406	279	178	141	178	247	253	291	341	310	280	320	331	409	393	351	294	346	394	551	739	778	729	536	403
新規感染者数	223	487	620	319	219	147	81	53	66	152	170	147	237	210	154	212	256	244	322	239	197	207	279	348	421	480	570	354	202	148
病床占有率	48.5	65.8	92.3	93.6	75.1	74.6	66.2	50.4	42.7	49.9	58.7	63.7	63.8	70.9	70.7	60.7	58.8	63.6	72.1	74.3	75.8	54.7	53.4	57.8	70.1	83.7	85.1	87.8	82.0	74.7
重症者用病床占有率	10.0	16.3	49.7	52.8	47.9	43.6	30.3	28.7	36.1	33.1	37.1	37.8	43.8	42.5	27.3	16.1	14.7	19.4	26.0	32.9	39.1	35.5	39.3	35.0	37.7	40.4	37.5	45.5	31.0	16.7
感染経路不明な割合	53.8	66.7	74.0	56.8	61.0	42.3	43.2	53.7	57.4	38.3	44.4	49.7	36.4	44.8	49.4	50.7	50.9	45.7	44.5	41.3	40.1	44.9	60.0	45.1	44.7	47.9	39.8	30.2	24.8	23.0
新規PCR検査の陽性率	4.9	7.5	9.7	6.0	5.5	4.5	2.2	1.1	2.4	4.8	4.3	3.0	4.8	4.5	3.3	2.7	4.4	4.3	5.2	4.7	3.3	3.6	4.9	4.9	6.3	6.1	4.8	4.6	4.0	2.9

## 新規感染者に占める60歳以上の割合



重症・中等症患者の1週間ごとの状況

単位：人

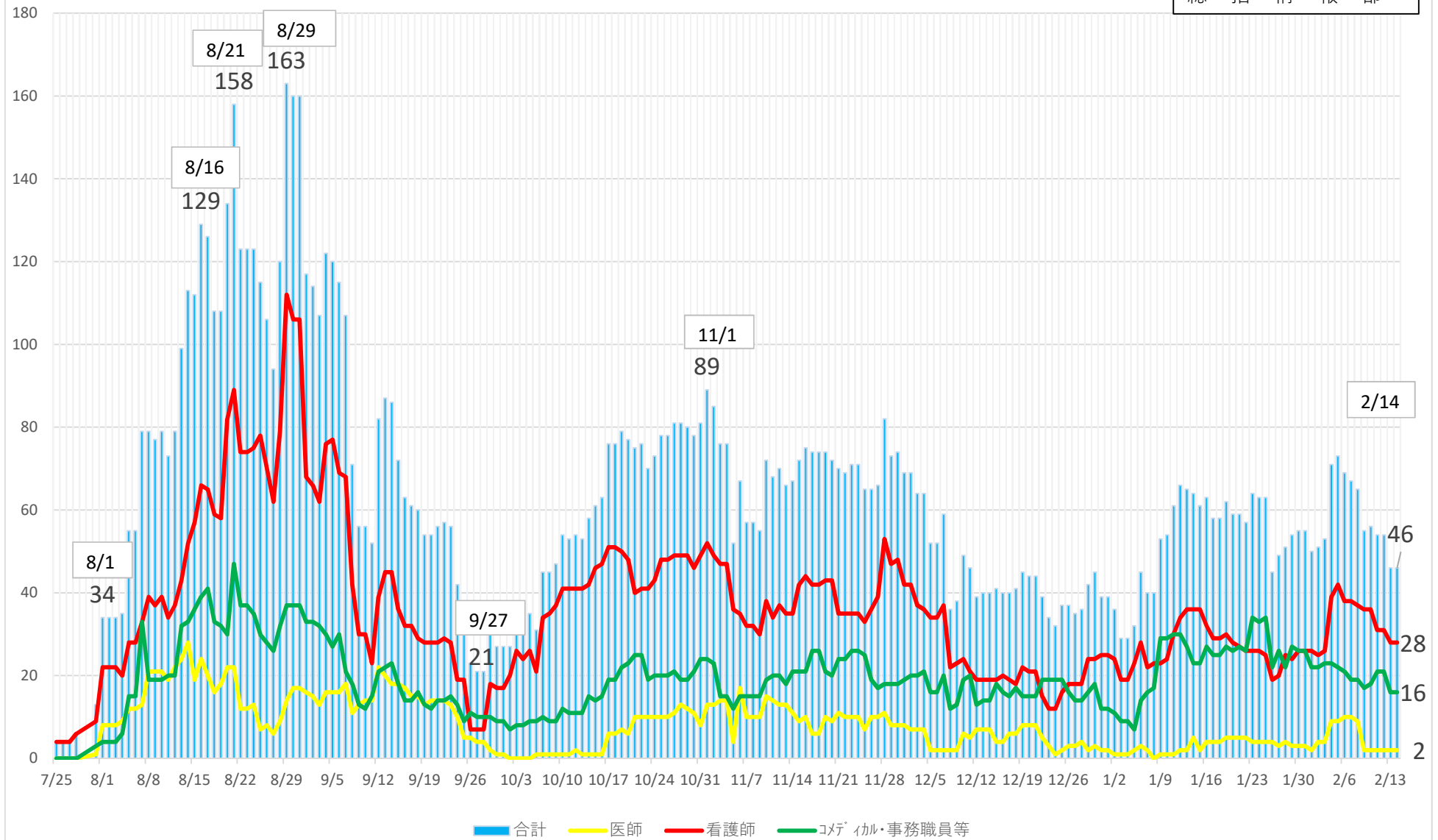


重症者	2	3	11	17	14	12	8	8	8	7	8	8	9	8	6	4	2	3	5	6	7	6	6	5	6	7	5	7	4	2
中等症者	11	27	64	100	106	96	84	55	40	52	68	67	77	81	81	66	68	79	86	92	77	52	60	62	89	122	173	172	162	120
合計	13	30	75	116	120	108	93	63	48	59	76	75	86	89	86	70	70	82	91	98	84	58	66	67	95	129	178	179	165	122
死亡退院	0	0	4	7	8	5	10	4	0	1	2	6	4	3	3	2	2	0	4	3	2	3	1	3	2	4	0	2	7	2



患者受入医療機関の就業制限(休業)状況

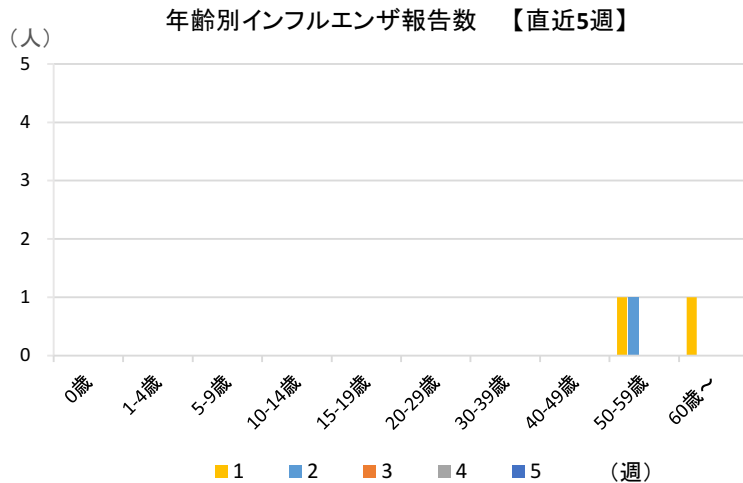
令和3年2月14日時点  
総括情報部



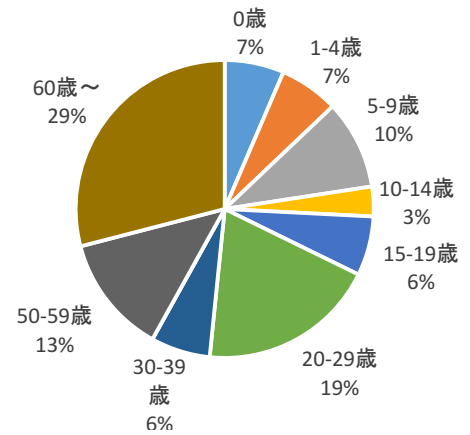


## 2 年齢別報告数

年齢別（直近5週）では50代以上の報告があります。  
 累計では、60歳以上が最も多く29%、次いで20代が19%、50代が13%と続いています。

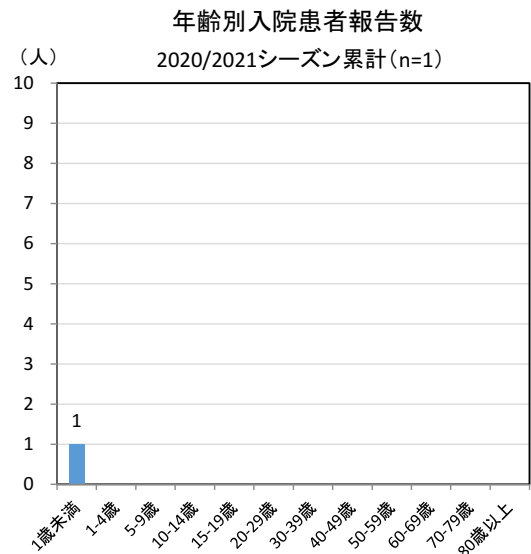
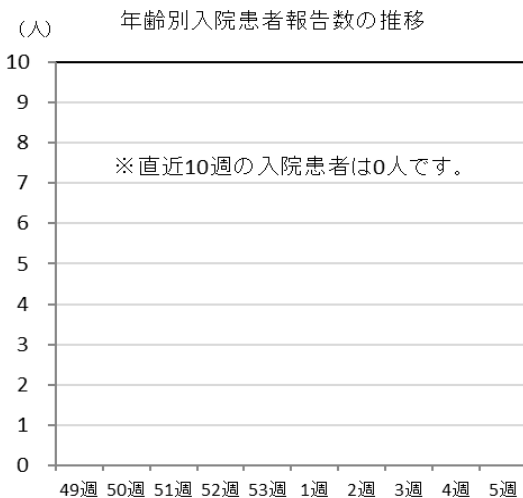


2020/2021シーズン累計(n=31)



## 3 インフルエンザによる入院患者

今週の入院患者はいませんでした。



## 4 インフルエンザウイルス型別報告

定点医療機関からの型別報告\*

【 5週 】

A型	0件
B型	0件
不明	0件

\* 検査キット等によるもの。

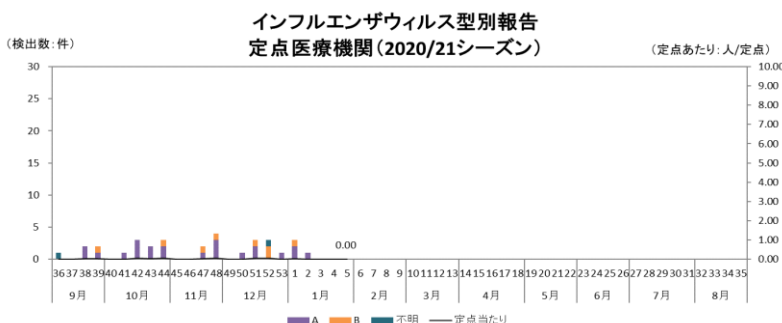
## 5 インフルエンザウイルス検出状況

衛研での検出報告

シーズン累計：

A(H1)pdm09型	0株
AH1型	0株
AH3型	0株
B型*	0株

\* 内訳：山形系統 0株、ビクトリア系統0株



今シーズンの検出報告はまだありません。