

沖縄県新型コロナウイルス感染症対策：警戒レベル判断指標等の状況

判断指標		1/1	1/2	1/3	1/4	1/5	1/6	1/7	1/8	1/9	1/10	1/11	1/12	1/13	1/14	1/15	1/16	第1段階	第2段階	第3段階	第4段階
																		発生早期	流行警戒期	感染流行期	感染蔓延期
県内の医療体制	① 療養者数（入院中・宿泊療養中・自宅療養中・入院等調整中）	397	376	373	356	358	390	440	468	510	544	556	548	551	569	579	645	23人以下	54人以下	329人以下	329人超
	② 【確保済】病床占有率（入院中/病床数）	57.5	62.5	60.3	55.4	53.9	54.1	57.0	61.1	66.9	70.4	68.4	68.8	67.9	72.9	75.5	80.2	30%以下	45%以下	70%以下	70%超
	③ 【確保済】重症者用病床占有率（重症者(県基準)/確保済重症者用病床数）	46.7	46.7	21.4	21.4	35.7	40.0	40.0	40.0	31.3	33.3	40.0	40.0	41.2	41.2	36.8	37.5	10%以下	30%以下	60%以下	60%超
県内の感染状況	④ 新規感染者数（直近1週間合計）	278	254	251	266	281	306	314	348	406	453	458	432	426	430	422	482	14人以下	37人以下	211人以下	211人超
	⑤ 感染経路不明な症例の割合（直近1週間平均）	52.5	51.6	49.4	47.4	47.7	47.4	45.9	42.8	41.1	40.0	41.5	38.7	41.5	42.3	45.3	50.0	30%以下	50%以下	70%以下	70%超
	⑥ 新規PCR検査の陽性率（直近1週間平均）	4.9	4.7	4.8	3.8	4.4	5.3	4.8	4.9	4.6	5.0	4.9	5.5	6.1	6.3	6.1		1%以下	3%以下	7%以下	7%超
	⑦ 入院1週間以内の重症化率（直近1週間平均）	1.7	1.7	1.6	1.5	1.5	1.4	1.4	1.3	1.2	1.2	1.2	1.2	1.1	1.1	1.1	1.1	10%以下	15%以下	20%以下	20%超

参考指標	① 【確保済】重症者用病床占有率（重症者(国基準)/確保済重症者用病床数）	74.2	73.3	54.5	54.8	55.2	63.0	65.6	67.7	62.5	67.6	65.0	63.4	69.2	65.8	63.9	55.3
国指標（病床率関係）	① 最大確保：病床占有率（入院中/最大確保病床数）	37.9	40.5	41.4	38.6	37.2	36.9	40.5	44.0	48.9	52.7	55.1	54.4	53.6	56.5	57.9	62.1
	② 最大確保：重症者用病床占有率（重症者(国基準)/最大確保重症者用病床数）	45.1	43.1	35.3	33.3	31.4	33.3	41.2	41.2	39.2	45.1	51.0	51.0	52.9	49.0	45.1	41.2
	③ 現時点確保：病床占有率（入院中/現時点確保病床数）	34.3	36.7	37.5	35.0	33.7	33.5	36.7	39.9	44.3	47.8	49.9	49.3	48.6	51.2	52.5	56.3
	④ 現時点確保：重症者用病床占有率（重症者(国基準)/現時点確保重症者用病床数）	43.4	41.5	34.0	32.1	30.2	32.1	39.6	39.6	37.7	43.4	49.1	49.1	50.9	47.2	43.4	39.6

関係数値		1/1	1/2	1/3	1/4	1/5	1/6	1/7	1/8	1/9	1/10	1/11	1/12	1/13	1/14	1/15	1/16
①	【確保済】医療機関病床数	280	275	292	296	293	290	302	306	311	318	342	336	336	329	326	329
②	【確保済】(県基準)重症者用病床数	15	15	14	14	14	15	15	15	16	15	15	15	17	17	19	16
③	【確保済】(国基準)重症者用病床数	31	30	33	31	29	27	32	31	32	34	40	41	39	38	36	38
④	最大確保：病床数	425	425	425	425	425	425	425	425	425	425	425	425	425	425	425	425
⑤	最大確保：重症者用病床数	51	51	51	51	51	51	51	51	51	51	51	51	51	51	51	51
⑥	現時点確保：病床数	469	469	469	469	469	469	469	469	469	469	469	469	469	469	469	469
⑦	現時点確保：重症者用病床数	53	53	53	53	53	53	53	53	53	53	53	53	53	53	53	53
⑧	宿泊施設病床数	370	370	370	370	370	370	370	370	370	370	370	370	370	370	370	370
⑨	新規感染者数	48	12	27	36	53	72	66	82	70	74	41	27	66	70	74	130
⑩	感染経路不明者数	25	6	9	11	33	31	29	30	24	23	20	10	41	34	38	75

療養者数	⑪ 入院中	397	376	373	356	358	390	440	468	510	544	556	548	551	569	579	645
	うち(県基準)重症者数	7	7	3	3	5	6	6	6	5	5	6	6	7	7	7	6
	うち(県基準)中等症者数	75	68	62	65	53	58	62	68	73	84	91	98	93	89	92	107
	うち(国基準)重症者数	23	22	18	17	16	17	21	21	20	23	26	26	27	25	23	21
	うち(国基準)中等症者数	59	53	47	51	42	47	47	53	58	66	71	78	73	71	76	92
	⑫ 入院等調整中	51	21	30	33	39	72	66	83	79	74	47	44	60	55	69	102
	⑬ 宿泊施設療養中	123	121	110	104	115	111	128	113	122	129	135	132	136	130	124	127
	⑭ 自宅療養中	62	62	57	55	46	50	74	85	101	117	140	141	127	144	140	152
	療養者数 合計	397	376	373	356	358	390	440	468	510	544	556	548	551	569	579	645

国と沖縄県の感染警戒レベル判断指標の比較

国は8月7日付け事務連絡「今後の感染状況の変化に対応した対策の実施に関する指標及び目安について」で、指標及び目安を提示したが、これらの指標はあくまで目安であり、一つひとつの指標をもって機械的に判断するのではなく、総合的に判断して、感染状況に応じて積極的かつ機動的に対策を講じることとされている。

沖縄県判断指標				国判断指標				備考	
1	療養者数	645 人	第4段階	1	療養者数	44.27 人	ステージⅣ相当	○ステージⅢ 15人(219人)以上 ○ステージⅣ 25人(365人)以上	
2	現時点:病床占有率	①実際に確保済みの病床数	第4段階	2	病床占有率	②最大確保病床	③現時点確保病床	ステージⅣ相当	○各項目の定義 ①実際に確保済みの病床:各医療機関に確認し、本日時点の病床確保数 ②最大確保病床:感染ピーク時に向け確保しようとしている病床数 ③現時点確保病床:各医療機関にアンケートを行い報告を受けている最大確保予定の病床数 ○ステージⅢ ②最大確保1/5以上 ③現時点 1/4以上 ○ステージⅣ ②最大確保1/2以上
		80.2%				62.1%			
		264 / 329				264 / 425	264 / 469		
3	現時点:重症者用病床占有率	①実際に確保済みの病床数	第3段階	3	重症者用病床占有率	②最大確保病床	③現時点確保病床	ステージⅢ相当	
		37.5%				41.2%			
		6 / 16				21 / 51	21 / 53		
4	新規感染者数	482 人	第4段階	4	新規感染者数	33.08 人	ステージⅣ相当	○ステージⅢ 15人(219人)以上 ○ステージⅣ 25人(365人)以上	
5	感染経路不明な症例の割合	50.0 %	第2段階	5	感染経路不明割合	50.0 %	ステージⅢ相当	○ステージⅢ・Ⅳ 50%以上	
6	新規PCR検査の陽性率	6.1 %	第3段階	6	PCR陽性率	6.1 %	ステージⅠ or Ⅱ相当	○ステージⅢ・Ⅳ 10%以上	
7	入院1週間以内の重症化率	1.1 %	第1段階	7	直近1週間と先週との比較	今週	先週	ステージⅢ相当	○ステージⅢ・Ⅳ 先週より増加
						482 人	406 人		

※ステージⅠ又はステージⅡに相当する数値は示されていない

①非コロナ病床：利用率一覧表

1. ICU

No.	地域名	1/2	1/3	1/4	1/5	1/6	1/7	1/8	1/9	1/10	1/11	1/12	1/13	1/14	1/15	1/16	1/17
①	北部	50.0%	50.0%	50.0%	50.0%	50.0%	50.0%	50.0%	50.0%	50.0%	50.0%	50.0%	50.0%	50.0%	50.0%	100.0%	100.0%
②	中部	60.0%	65.7%	74.3%	82.9%	80.0%	88.6%	85.7%	88.6%	82.9%	82.9%	82.9%	91.4%	94.3%	88.6%	94.3%	94.3%
③	南部	88.9%	90.7%	90.7%	88.9%	83.3%	92.6%	88.9%	88.9%	88.9%	88.9%	88.9%	103.7%	87.0%	90.7%	92.6%	92.6%
④	那覇	85.7%	89.3%	89.3%	82.1%	85.7%	100.0%	100.0%	92.9%	85.7%	96.4%	92.9%	85.7%	96.4%	85.7%	92.9%	85.7%
⑤	本島計	79.0%	82.4%	84.9%	84.9%	82.4%	92.4%	89.9%	89.1%	85.7%	88.2%	87.4%	95.0%	90.8%	88.2%	93.3%	91.6%
⑥	久米島	—	—	—	—	—	—	—	—	—	—	—	—	—	—	—	—
⑦	宮古	50.0%	50.0%	50.0%	50.0%	50.0%	25.0%	25.0%	25.0%	25.0%	25.0%	25.0%	25.0%	25.0%	0.0%	25.0%	0.0%
⑧	八重山	100.0%	100.0%	100.0%	100.0%	100.0%	100.0%	100.0%	100.0%	100.0%	100.0%	100.0%	100.0%	100.0%	100.0%	100.0%	100.0%
⑨	離島計	66.7%	66.7%	66.7%	66.7%	66.7%	50.0%	50.0%	50.0%	50.0%	50.0%	50.0%	50.0%	50.0%	33.3%	50.0%	33.3%
⑩	総合計	78.4%	81.6%	84.0%	84.0%	81.6%	90.4%	88.0%	87.2%	84.0%	86.4%	85.6%	92.8%	88.8%	85.6%	91.2%	88.8%

2. HCU

①	北部	80.0%	70.0%	70.0%	70.0%	70.0%	70.0%	70.0%	70.0%	70.0%	70.0%	70.0%	70.0%	70.0%	70.0%	80.0%	80.0%
②	中部	62.2%	56.8%	70.3%	73.0%	73.0%	75.7%	81.1%	100.0%	83.8%	83.8%	89.2%	86.5%	88.9%	96.3%	77.8%	85.2%
③	南部	93.3%	93.3%	93.3%	76.7%	86.7%	86.7%	86.2%	86.2%	86.2%	86.2%	86.2%	82.8%	89.7%	89.7%	89.7%	89.7%
④	那覇	87.5%	87.5%	87.5%	93.8%	100.0%	100.0%	100.0%	100.0%	87.5%	81.3%	100.0%	100.0%	100.0%	100.0%	93.8%	93.8%
⑤	本島計	78.5%	75.3%	80.6%	77.4%	81.7%	82.8%	84.8%	92.4%	83.7%	82.6%	82.6%	85.9%	89.0%	91.5%	85.4%	87.8%
⑥	久米島	—	—	—	—	—	—	—	—	—	—	—	—	—	—	—	—
⑦	宮古	50.0%	75.0%	75.0%	100.0%	50.0%	75.0%	50.0%	50.0%	25.0%	25.0%	0.0%	75.0%	75.0%	50.0%	50.0%	50.0%
⑧	八重山	66.7%	66.7%	66.7%	66.7%	66.7%	83.3%	83.3%	66.7%	66.7%	66.7%	66.7%	66.7%	66.7%	66.7%	66.7%	66.7%
⑨	離島計	60.0%	70.0%	70.0%	80.0%	60.0%	80.0%	70.0%	60.0%	50.0%	50.0%	40.0%	70.0%	70.0%	60.0%	60.0%	60.0%
⑩	総合計	76.7%	74.8%	79.6%	77.7%	79.6%	82.5%	83.3%	89.2%	80.4%	79.4%	83.3%	84.3%	87.0%	88.0%	82.6%	84.8%

3. 一般病床

①	北部	59.9%	61.9%	61.9%	63.3%	67.5%	70.9%	70.9%	69.5%	66.1%	66.1%	66.1%	71.1%	74.8%	73.7%	70.9%	81.8%
②	中部	83.6%	86.9%	86.9%	87.5%	91.2%	98.3%	99.1%	98.9%	98.4%	98.0%	97.8%	98.7%	102.0%	103.3%	101.2%	101.2%
③	南部	86.7%	87.6%	87.6%	84.6%	87.3%	89.2%	90.4%	90.8%	90.8%	90.8%	92.1%	92.6%	92.5%	92.1%	91.1%	91.5%
④	那覇	77.8%	79.7%	80.8%	87.5%	90.0%	92.9%	93.3%	92.6%	90.6%	91.7%	93.3%	94.9%	95.9%	97.1%	94.7%	93.5%
⑤	本島計	81.7%	83.6%	83.9%	84.5%	87.6%	91.6%	92.3%	92.1%	91.2%	91.3%	92.1%	93.3%	94.8%	95.2%	93.4%	94.2%
⑥	久米島	100.0%	100.0%	100.0%	100.0%	100.0%	100.0%	100.0%	100.0%	100.0%	100.0%	100.0%	100.0%	100.0%	100.0%	100.0%	100.0%
⑦	宮古	66.4%	66.4%	66.4%	71.0%	79.8%	80.1%	86.3%	84.3%	81.1%	81.1%	83.9%	84.3%	84.3%	88.2%	87.5%	84.7%
⑧	八重山	78.5%	78.5%	78.5%	71.7%	71.7%	81.7%	81.7%	87.3%	86.9%	86.9%	87.3%	87.3%	87.3%	89.2%	88.0%	90.0%
⑨	離島計	72.9%	72.9%	72.9%	72.1%	76.7%	81.4%	84.6%	86.1%	84.2%	84.2%	85.9%	86.1%	86.1%	89.0%	88.1%	87.5%
⑩	総合計	80.7%	82.4%	82.7%	83.2%	86.4%	90.5%	91.5%	91.4%	90.4%	90.5%	91.4%	92.5%	93.8%	94.5%	92.8%	93.4%

②非コロナ病床：利用数一覧表

1. ICU

No	地域名	1/9			1/10			1/11			1/12			1/13			1/14			1/15			1/16			1/17		
		病床数	利用数	残数	病床数	利用数	残数	病床数	利用数	残数	病床数	利用数	残数	病床数	利用数	残数	病床数	利用数	残数	病床数	利用数	残数	病床数	利用数	残数	病床数	利用数	残数
①	北部	2	1	1	2	1	1	2	1	1	2	1	1	2	1	1	2	1	1	2	1	1	2	2	0	2	2	0
②	中部	35	31	4	35	29	6	35	29	6	35	29	6	35	32	3	35	33	2	35	31	4	35	33	2	35	33	2
③	南部	54	48	6	54	48	6	54	48	6	54	48	6	54	56	△2	54	47	7	54	49	5	54	50	4	54	50	4
④	那覇	28	26	2	28	24	4	28	27	1	28	26	2	28	24	4	28	27	1	28	24	4	28	26	2	28	24	4
⑤	本島計	119	106	13	119	102	17	119	105	14	119	104	15	119	113	6	119	108	11	119	105	14	119	111	8	119	109	10
⑥	久米島	0	0	0	0	0	0	0	0	0	0	0	0	0	0	0	0	0	0	0	0	0	0	0	0	0	0	0
⑦	宮古	4	1	3	4	1	3	4	1	3	4	1	3	4	1	3	4	1	3	4	0	4	1	3	4	0	4	
⑧	八重山	2	2	0	2	2	0	2	2	0	2	2	0	2	2	0	2	2	0	2	2	0	2	2	0	2	2	0
⑨	離島計	6	3	3	6	3	3	6	3	3	6	3	3	6	3	3	6	3	3	6	2	4	6	3	3	6	2	4
⑩	総合計	125	109	16	125	105	20	125	108	17	125	107	18	125	116	9	125	111	14	125	107	18	125	114	11	125	111	14

2. HCU

①	北部	10	7	3	10	7	3	10	7	3	10	7	3	10	7	3	10	7	3	10	7	3	10	8	2	10	8	2
②	中部	37	37	0	37	31	6	37	31	6	37	33	4	37	32	5	27	24	3	27	26	1	27	21	6	27	23	4
③	南部	29	25	4	29	25	4	29	25	4	29	25	4	29	24	5	29	26	3	29	26	3	29	26	3	29	26	3
④	那覇	16	16	0	16	14	2	16	13	3	16	16	0	16	16	0	16	16	0	16	16	0	16	15	1	16	15	1
⑤	本島計	92	85	7	92	77	15	92	76	16	92	81	11	92	79	13	82	73	9	82	75	7	82	70	12	82	72	10
⑥	久米島	0	0	0	0	0	0	0	0	0	0	0	0	0	0	0	0	0	0	0	0	0	0	0	0	0	0	0
⑦	宮古	4	2	2	4	1	3	4	1	3	4	0	4	4	3	1	4	3	1	4	2	2	4	2	2	4	2	2
⑧	八重山	6	4	2	6	4	2	6	4	2	6	4	2	6	4	2	6	4	2	6	4	2	6	4	2	6	4	2
⑨	離島計	10	6	4	10	5	5	10	5	5	10	4	6	10	7	3	10	7	3	10	6	4	10	6	4	10	6	4
⑩	総合計	102	91	11	102	82	20	102	81	21	102	85	17	102	86	16	92	80	12	92	81	11	92	76	16	92	78	14

3. 一般病床

①	北部	357	248	109	357	236	121	357	236	121	357	236	121	357	254	103	357	267	90	357	263	94	357	253	104	357	292	65
②	中部	1,413	1,398	15	1,413	1,391	22	1,413	1,385	28	1,413	1,382	31	1,413	1,395	18	1,377	1,404	△27	1,377	1,422	△45	1,377	1,394	△17	1,377	1,393	△16
③	南部	1,710	1,553	157	1,710	1,553	157	1,710	1,553	157	1,710	1,575	135	1,710	1,584	126	1,710	1,582	128	1,710	1,575	135	1,710	1,557	153	1,710	1,565	145
④	那覇	981	908	73	981	889	92	981	900	81	981	915	66	981	931	50	981	941	40	981	953	28	981	929	52	981	917	64
⑤	本島計	4,461	4,107	354	4,461	4,069	392	4,461	4,074	387	4,461	4,108	353	4,461	4,164	297	4,425	4,194	231	4,425	4,213	212	4,425	4,133	292	4,425	4,167	258
⑥	久米島	15	15	0	15	15	0	15	15	0	15	15	0	15	15	0	15	15	0	15	15	0	15	15	0	15	15	0
⑦	宮古	286	241	45	286	232	54	286	232	54	286	240	46	286	241	45	286	241	45	288	254	34	288	252	36	288	244	44
⑧	八重山	251	219	32	251	218	33	251	218	33	251	219	32	251	219	32	251	219	32	251	224	27	251	221	30	251	226	25
⑨	離島計	552	475	77	552	465	87	552	465	87	552	474	78	552	475	77	552	475	77	554	493	61	554	488	66	554	485	69
⑩	総合計	5,013	4,582	431	5,013	4,534	479	5,013	4,539	474	5,013	4,582	431	5,013	4,639	374	4,977	4,669	308	4,979	4,706	273	4,979	4,621	358	4,979	4,652	327

全国の「直近1週間の人口10万人当たり新規感染者数」(沖縄県独自調査)

都道府県名	人口	1月10日	1月11日	1月12日	1月13日	1月14日	1月15日	1月16日	1週間計	(先週同日比)	人口10万人当たりの新規感染者数	順位
北海道	5,249,066	188	135	145	109	194	202	192	1,165	-23	22.19	
青森県	1,243,281	2	6	2	13	25	15	13	76	8	6.11	
岩手県	1,215,938	12	3	2	10	5	5	3	40	-4	3.29	
宮城県	2,296,145	63	31	20	52	87	52	44	349	-28	15.20	
秋田県	956,093	6	1	2	2	3	8	7	29	5	3.03	
山形県	1,068,522	3	1	1	0	3	2	2	12	-6	1.12	
福島県	1,830,590	46	28	23	31	30	36	37	231	-2	12.62	
茨城県	2,858,421	84	67	70	77	104	159	106	667	-3	23.33	
栃木県	1,934,857	118	106	83	141	77	96	96	717	-42	37.06	7位
群馬県	1,930,350	74	36	40	58	60	80	90	438	27	22.69	
埼玉県	7,347,601	414	347	261	392	455	490	582	2,941	64	40.03	6位
千葉県	6,285,143	388	340	415	422	488	504	503	3,060	26	48.69	3位
東京都	13,982,622	1494	1219	970	1433	1502	2001	1809	10,428	-459	74.58	1位
神奈川県	9,222,618	729	695	906	767	985	872	830	5,784	-169	62.72	2位
新潟県	2,206,566	21	18	18	23	19	15	7	121	-6	5.48	
富山県	1,041,352	10	13	14	12	13	15	13	90	-6	8.64	
石川県	1,135,984	19	6	6	10	19	20	23	103	8	9.07	
福井県	766,789	0	2	0	3	9	25	7	46	-3	6.00	
山梨県	807,725	16	7	20	21	21	13	10	108	-10	13.37	
長野県	2,039,096	68	73	51	35	51	57	61	396	20	19.42	
岐阜県	1,979,516	64	50	35	75	91	78	89	482	-16	24.35	
静岡県	3,626,506	127	53	39	92	110	90	86	597	-30	16.46	
愛知県	7,542,632	343	198	132	319	312	352	323	1,979	-39	26.24	12位
三重県	1,771,855	43	23	25	33	28	45	40	237	-9	13.38	
滋賀県	1,413,774	25	24	24	18	49	37	30	207	-27	14.64	
京都府	2,576,336	146	142	108	145	131	120	140	932	14	36.18	8位
大阪府	8,819,226	532	480	374	536	592	568	629	3,711	-18	42.08	4位
兵庫県	5,450,393	273	150	161	285	292	277	265	1,703	-59	31.25	10位
奈良県	1,326,292	46	29	26	31	29	44	39	244	-5	18.40	
和歌山県	916,843	15	14	9	12	21	17	16	104	1	11.34	
鳥取県	552,471	0	0	1	4	3	2	2	12	-1	2.17	
島根県	668,854	3	0	0	1	3	2	1	10	-2	1.50	
岡山県	1,885,866	32	52	33	37	38	35	35	262	-45	13.89	
広島県	2,798,628	53	61	33	58	50	34	55	344	-8	12.29	
山口県	1,347,041	21	13	10	13	18	19	37	131	20	9.73	
徳島県	723,524	3	1	35	3	4	12	3	61	-2	8.43	
香川県	951,421	13	14	6	13	17	37	6	106	-5	11.14	
愛媛県	1,330,918	32	27	32	13	28	24	14	170	-9	12.77	
高知県	691,990	7	2	6	14	3	4	4	40	0	5.78	
福岡県	5,111,697	284	212	199	252	341	361	411	2,060	84	40.30	5位
佐賀県	813,590	22	7	32	32	26	35	18	172	5	21.14	
長崎県	1,314,893	18	22	24	38	39	37	33	211	-27	16.05	
熊本県	1,738,926	82	57	66	81	77	78	89	530	3	30.48	11位
大分県	1,128,022	8	9	14	17	16	12	19	95	6	8.42	
宮崎県	1,070,752	49	29	13	41	48	46	28	254	-48	23.72	
鹿児島県	1,593,040	17	15	20	21	17	14	25	129	-14	8.10	
沖縄県	1,456,955	74	41	27	66	70	74	130	482	60	33.08	9位
計	126,020,720	6087	4859	4533	5861	6603	7121	7002	42,066	-774	33.38	
米軍在沖		8	0	19	3	8	7		45	-16		

・「直近1週間の人口10万人当たり新規感染者数」

2.5~

15~

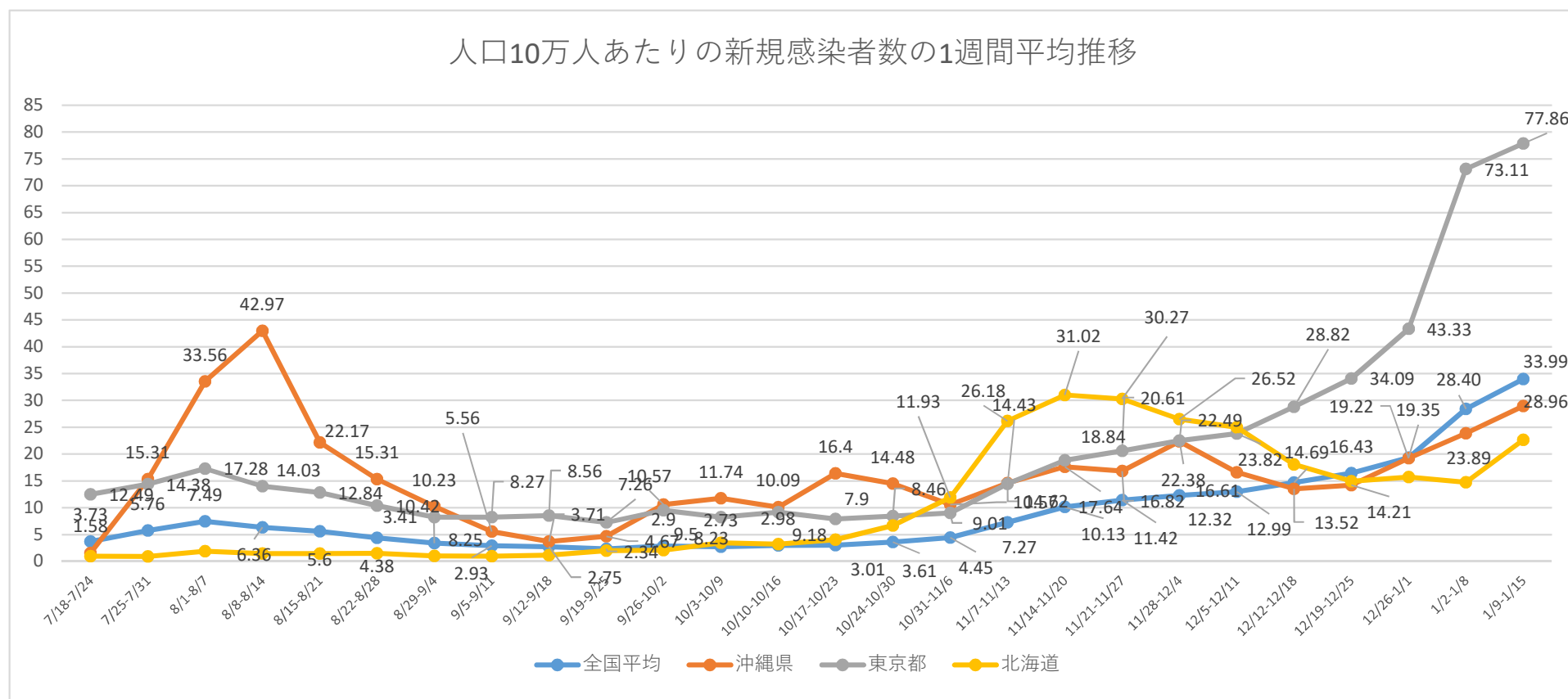
25~

※人口は各都道府県発表の人口推計による(5/1時点での最新のもの)。北海道は発表がないので住民基本台帳人口より。

※各都道府県の新規感染者数は沖縄県の独自調査による(速報値なのでさかのぼっての修正があります。)

	7/18-7/24	7/25-7/31	8/1-8/7	8/8-8/14	8/15-8/21	8/22-8/28	8/29-9/4	9/5-9/11	9/12-9/18	9/19-9/25	9/26-10/2	10/3-10/9	10/10-10/16	10/17-10/23	10/24-10/30	10/31-11/6	11/7-11/13	11/14-11/20	11/21-11/27	11/28-12/4	12/5-12/11	12/12-12/18	12/19-12/25	12/26-1/1	1/2-1/8	1/9-1/15
全国平均	3.73	5.76	7.49	6.36	5.6	4.38	3.41	2.93	2.75	2.34	2.9	2.73	2.98	3.01	3.61	4.45	7.27	10.13	11.42	12.32	12.99	14.69	16.43	19.35	28.40	33.99
沖縄県	1.58	15.31	33.56	42.97	22.17	15.31	10.23	5.56	3.71	4.67	10.57	11.74	10.09	16.4	14.48	10.57	14.62	17.64	16.82	22.38	16.61	13.52	14.21	19.22	23.89	28.96
東京都	12.49	14.38	17.28	14.03	12.84	10.42	8.25	8.27	8.56	7.26	9.5	8.23	9.18	7.9	8.46	9.01	14.43	18.84	20.61	22.49	23.82	28.82	34.09	43.33	73.11	77.86
北海道	0.97	0.93	1.91	1.45	1.45	1.49	1.01	0.99	1.16	2	2.08	3.47	3.2	4.04	6.69	11.93	26.18	31.02	30.27	26.52	24.99	18.08	14.96	15.72	14.75	22.63
大阪府	7.6	12.95	15.18	13.05	11.78	8.54	6.38	6.17	5.4	4.68	4.38	3.83	4.05	5.28	8.28	9.92	15.7	21.25	27.47	29.83	27.15	25.9	21.76	21.16	34.15	42.28

※全国等の数値は、報道資料等から総括情報部が独自に集計した数値になります。



※10/3~11/5まで34日間新規感染者数の10万人割合で全国ワースト（11/6から北海道・大阪・東京ワースト、沖縄1/4 11位）

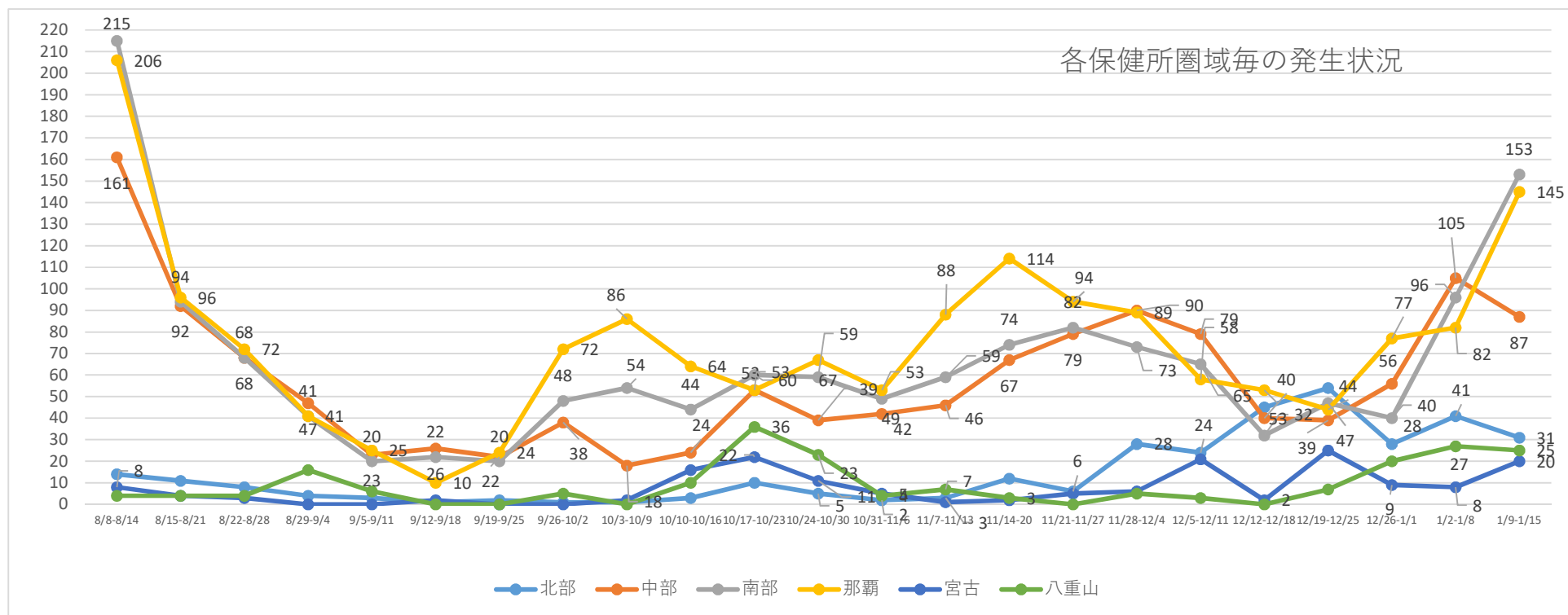
※8/1-9/7まで38日間前回ワースト※10/24～累計感染者数の10万人当たり全国ワースト 12/10ワースト2位（沖縄322、東京325）

各市及び各保健所管内の1週間毎の感染者新規発生状況

	8/8- 8/14	8/15- 8/21	8/22- 8/28	8/29- 9/4	9/5- 9/11	9/12- 9/18	9/19- 9/25	9/26- 10/2	10/3- 10/9	10/10- 10/16	10/17- 10/23	10/24- 10/30	10/31- 11/6	11/7- 11/13	11/14- 20	11/21- 11/27	11/28- 12/4	12/5- 12/11	12/12- 12/18	12/19- 12/25	12/26- 1/1	1/2- 1/8	1/9- 1/15
名護市	6	5	6	2	2	0	1	1	1	3	8	4	1	2	6	2	20	20	31	22	25	35	28
北部保健所管内	8	6	2	2	1	1	1	0	0	0	2	1	1	1	6	4	8	4	14	32	3	6	3
宜野湾市	33	8	9	2	1	5	4	4	6	5	10	11	13	18	31	27	17	10	7	9	11	18	27
沖縄市	28	26	22	25	13	13	10	16	8	6	21	17	18	13	20	27	44	28	13	18	16	38	24
うるま市	37	23	14	14	4	4	5	4	3	4	8	5	2	8	7	7	11	12	5	4	2	15	20
中部保健所管内	63	35	23	6	5	4	3	14	1	9	14	6	9	7	9	18	18	29	15	8	27	34	16
那覇市	206	96	72	41	25	10	24	72	86	64	53	67	53	88	114	94	89	58	53	44	77	82	145
浦添市	63	25	9	12	10	9	7	19	15	26	25	18	17	21	26	47	30	23	11	14	15	23	55
豊見城市	39	15	6	12	6	1	4	9	10	4	8	7	4	12	11	5	12	16	9	6	5	16	10
糸満市	37	21	12	7	1	6	1	1	6	4	6	12	14	7	5	7	6	7	3	3	6	11	31
南城市	20	5	9	3	2	2	1	5	3	2	8	5	3	6	14	4	4	10	3	9	2	16	14
南部保健所管内	56	28	32	7	1	4	7	14	20	8	13	17	11	13	18	19	21	9	6	15	12	30	43
宮古島市	8	4	3	0	0	2	0	0	2	16	22	11	5	1	2	5	6	21	2	25	9	8	20
宮古保健所管内	0	0	0	0	0	0	0	0	0	0	0	0	0	0	0	0	0	0	0	0	0	0	0
石垣市	2	2	2	8	3	0	0	5	0	10	34	21	3	7	3	0	2	0	0	7	20	27	25
八重山保健所管内	2	2	2	8	3	0	0	0	0	0	2	2	1	0	0	0	3	3	0	0	0	0	0
県外	6	3	4	0	1	1	0	1	1	2	3	3	1	2	0	1	2	2	1	2	20	20	5
	614	304	227	149	78	62	68	165	162	163	237	207	156	206	272	267	293	252	173	218	250	379	466

各保健所管内の圏域毎の状況

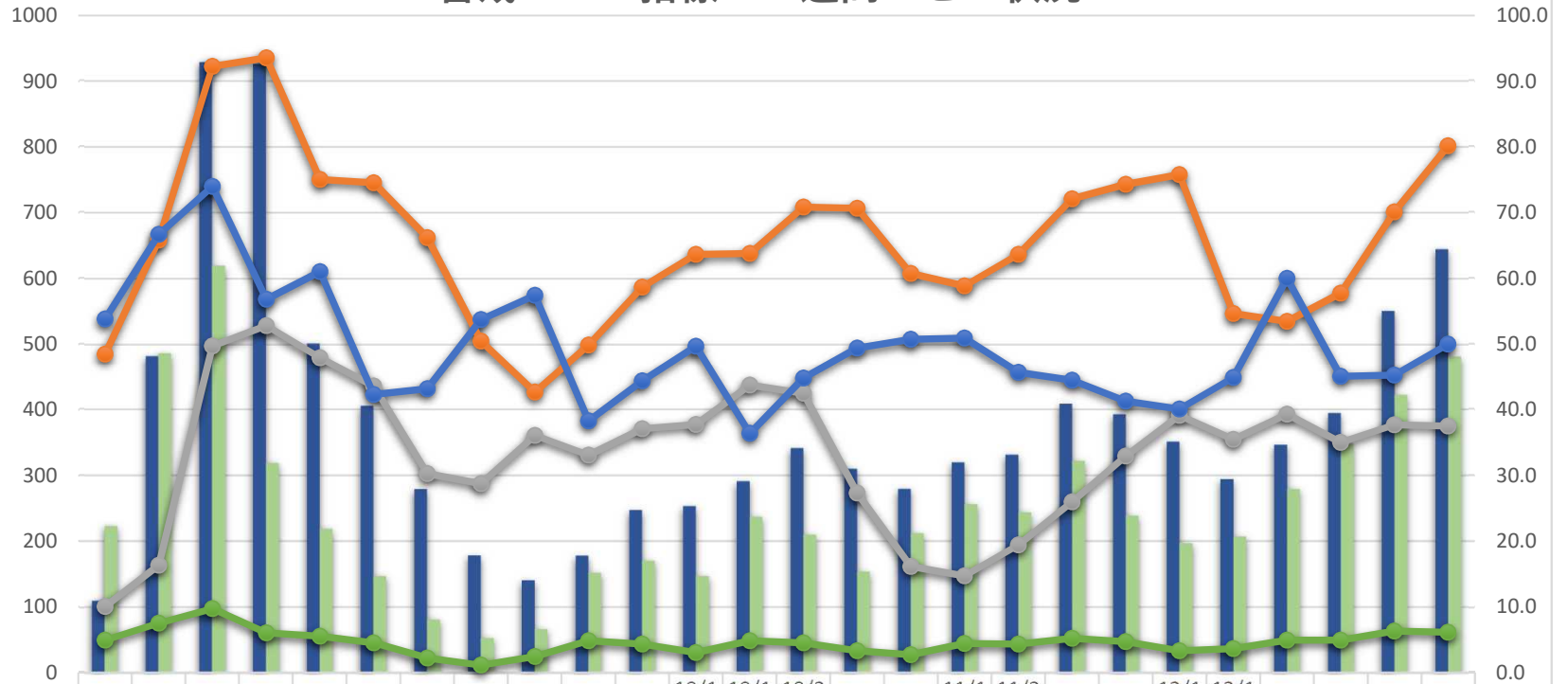
	8/8-8/14	8/15-8/21	8/22-8/28	8/29-9/4	9/5-9/11	9/12-9/18	9/19-9/25	9/26-10/2	10/3-10/9	10/10-10/16	10/17-10/23	10/24-10/30	10/31-11/6	11/7-11/13	11/14-20	11/21-11/27	11/28-12/4	12/5-12/11	12/12-12/18	12/19-12/25	12/26-1/1	1/2-1/8	1/9-1/15
北部	14	11	8	4	3	1	2	1	1	3	10	5	2	3	12	6	28	24	45	54	28	41	31
中部	161	92	68	47	23	26	22	38	18	24	53	39	42	46	67	79	90	79	40	39	56	105	87
南部	215	94	68	41	20	22	20	48	54	44	60	59	49	59	74	82	73	65	32	47	40	96	153
那覇	206	96	72	41	25	10	24	72	86	64	53	67	53	88	114	94	89	58	53	44	77	82	145
宮古	8	4	3	0	0	2	0	0	2	16	22	11	5	1	2	5	6	21	2	25	9	8	20
八重山	4	4	4	16	6	0	0	5	0	10	36	23	4	7	3	0	5	3	0	7	20	27	25



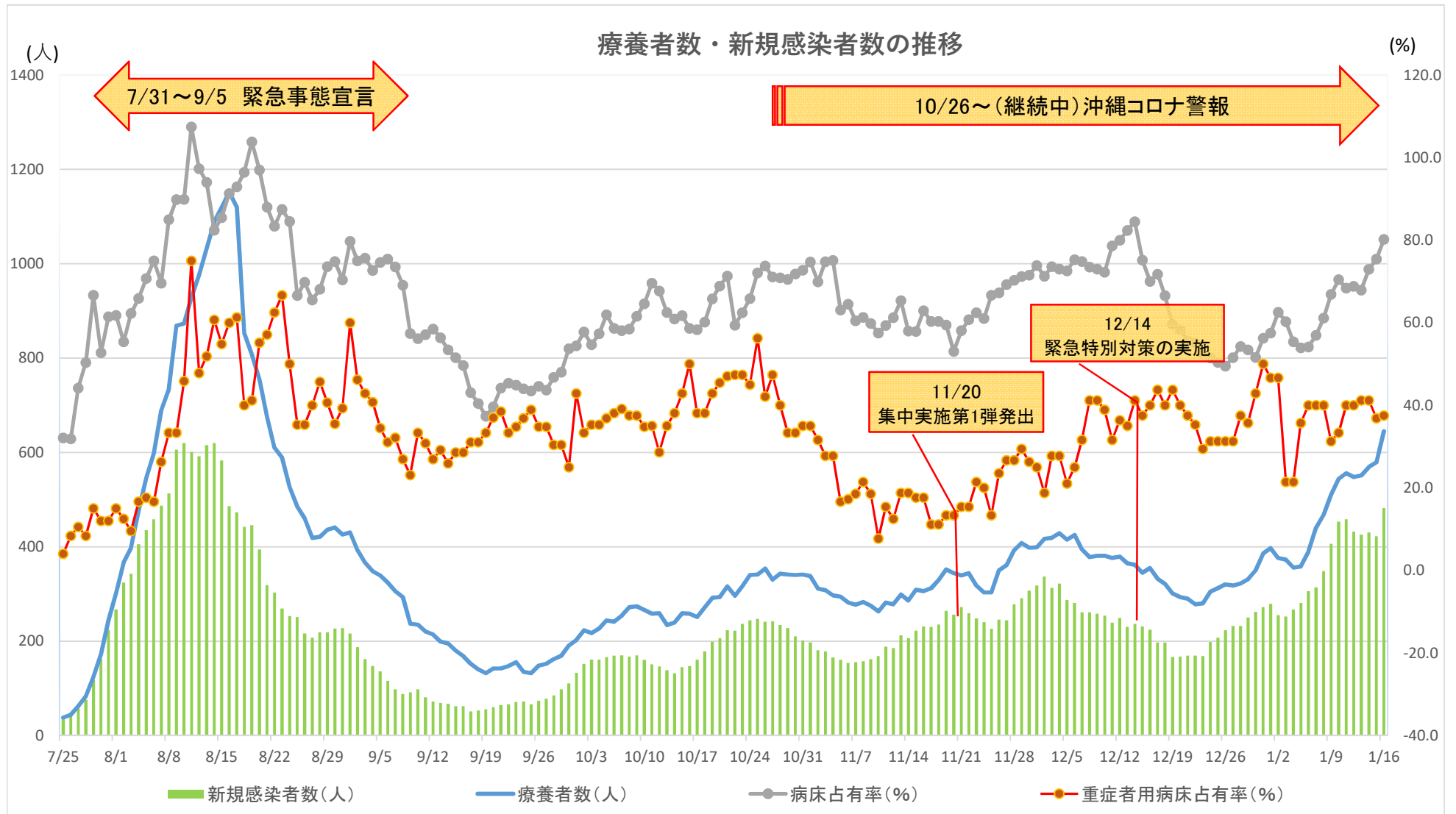
(人)

警戒レベル指標の1週間ごとの状況

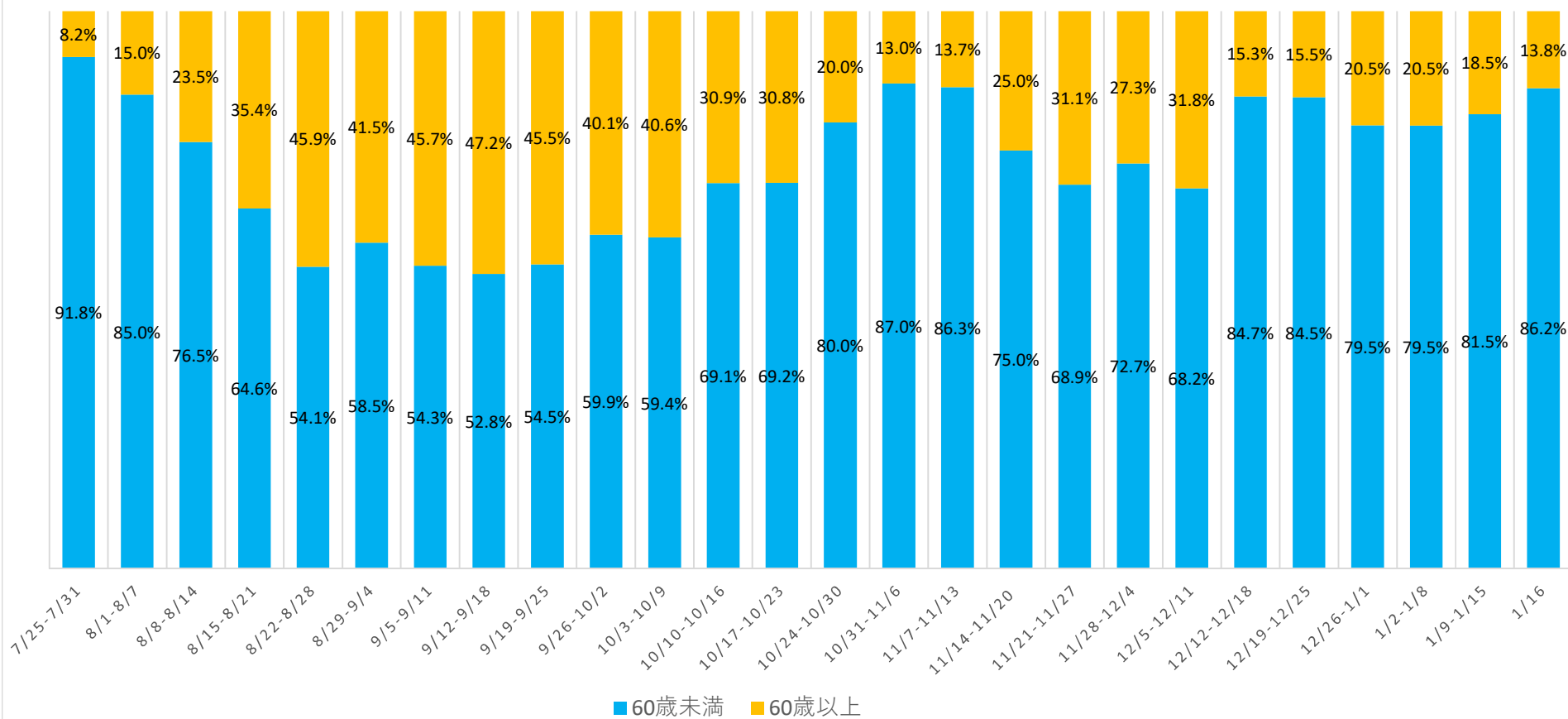
(%)



	7/25-7/31	8/1-8/7	8/8-8/14	8/15-8/21	8/22-8/28	8/29-9/4	9/5-9/11	9/12-9/18	9/19-9/25	9/26-10/2	10/3-10/9	10/10-10/16	10/17-10/23	10/24-10/30	10/31-11/6	11/7-11/13	11/14-11/20	11/21-11/27	11/28-12/4	12/5-12/11	12/12-12/18	12/19-12/25	12/26-1/1	1/2-1/8	1/9-1/15	1/16
療養者数	110	482	929	926	501	406	279	178	141	178	247	253	291	341	310	280	320	331	409	393	351	294	346	394	551	645
新規感染者数	223	487	620	319	219	147	81	53	66	152	170	147	237	210	154	212	256	244	322	239	197	207	279	348	422	482
病床占有率	48.5	65.8	92.3	93.6	75.1	74.6	66.2	50.4	42.7	49.9	58.7	63.7	63.8	70.9	70.7	60.7	58.8	63.6	72.1	74.3	75.8	54.7	53.4	57.8	70.1	80.2
重症者用病床占有率	10.0	16.3	49.7	52.8	47.9	43.6	30.3	28.7	36.1	33.1	37.1	37.8	43.8	42.5	27.3	16.1	14.7	19.4	26.0	32.9	39.1	35.5	39.3	35.0	37.7	37.5
感染経路不明な割合	53.8	66.7	74.0	56.8	61.0	42.3	43.2	53.7	57.4	38.3	44.4	49.7	36.4	44.8	49.4	50.7	50.9	45.7	44.5	41.3	40.1	44.9	60.0	45.1	45.3	50.0
新規PCR検査の陽性率	4.9	7.5	9.7	6.0	5.5	4.5	2.2	1.1	2.4	4.8	4.3	3.0	4.8	4.5	3.3	2.7	4.4	4.3	5.2	4.7	3.3	3.6	4.9	4.9	6.3	6.1

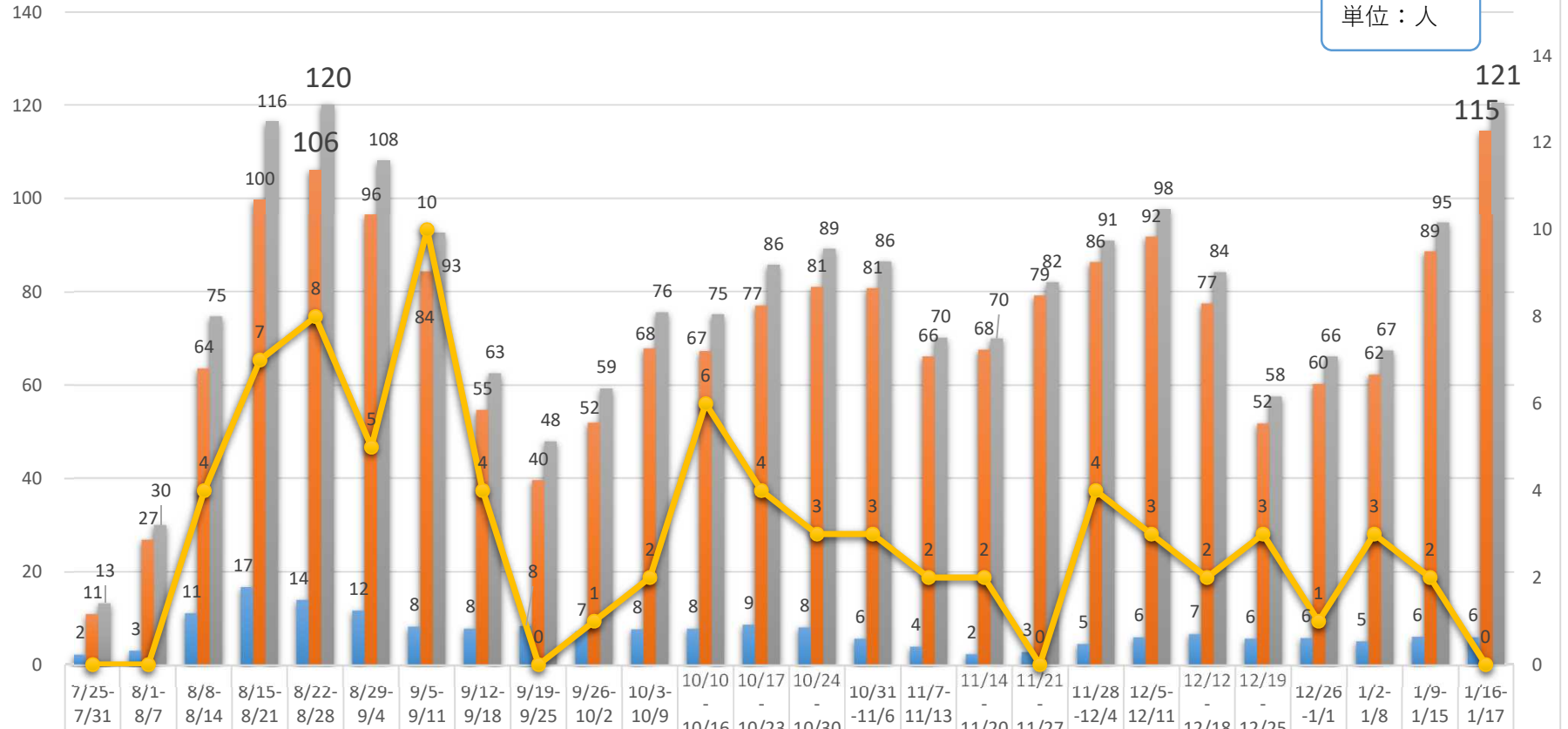


新規感染者に占める60歳以上の割合



重症・中等症患者の1週間ごとの状況

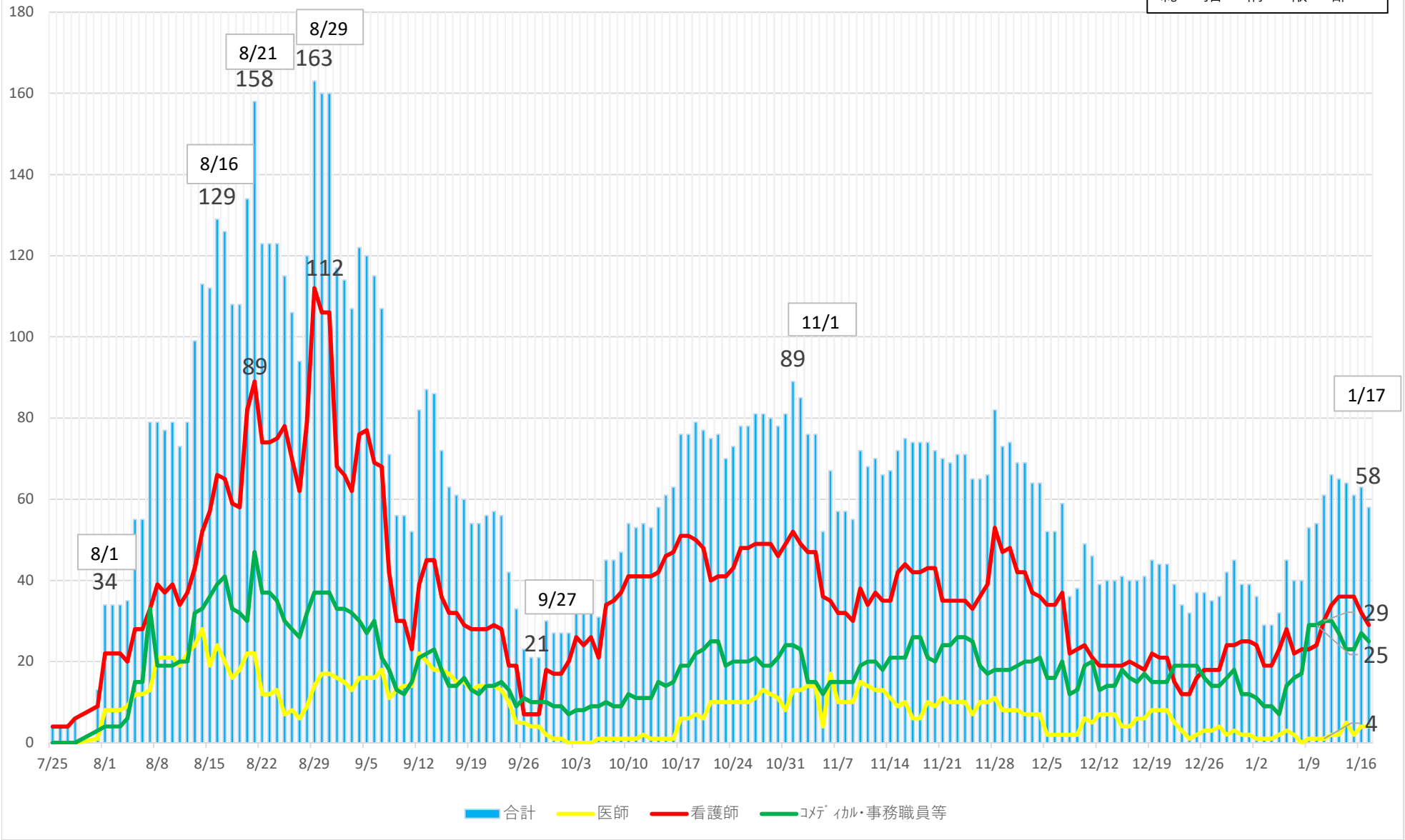
単位：人



重症者	2	3	11	17	14	12	8	8	8	7	8	8	9	8	6	4	2	3	5	6	7	6	6	5	6	6
中等症者	11	27	64	100	106	96	84	55	40	52	68	67	77	81	81	66	68	79	86	92	77	52	60	62	89	115
合計	13	30	75	116	120	108	93	63	48	59	76	75	86	89	86	70	70	82	91	98	84	58	66	67	95	121
死亡退院	0	0	4	7	8	5	10	4	0	1	2	6	4	3	3	2	2	0	4	3	2	3	1	3	2	0

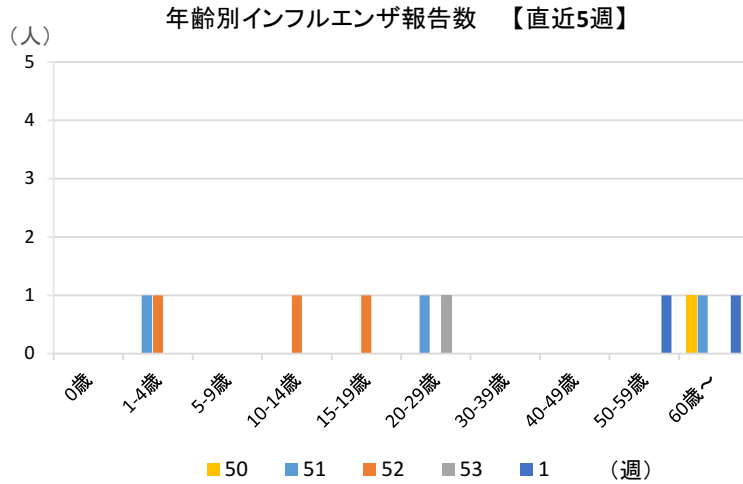
患者受入医療機関の就業制限(休業)状況

令和3年1月17日時点
総括情報部

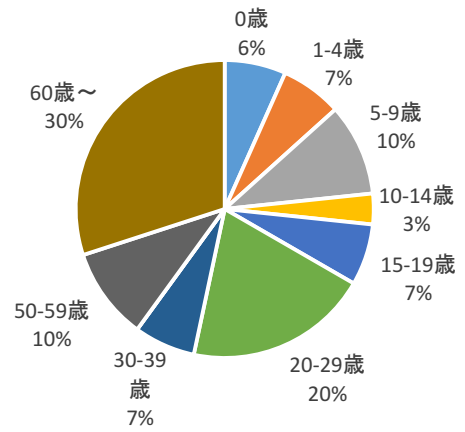


2 年齢別報告数

年齢別（直近5週）、累計ともに、60歳以上で最も多くなっています。

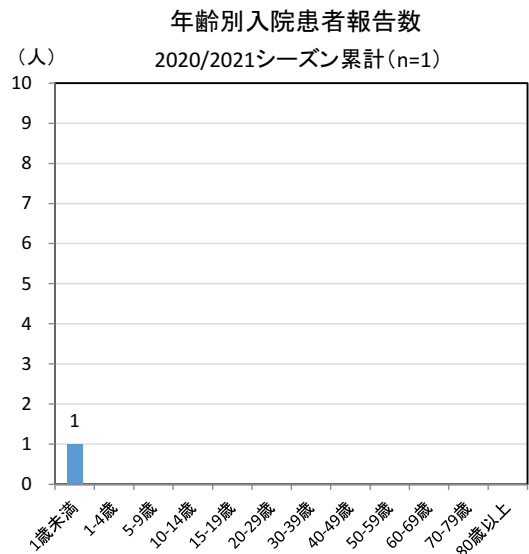
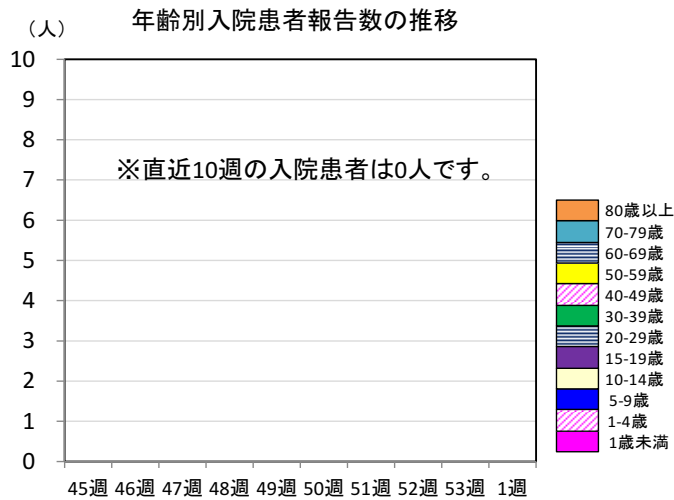


2020/2021シーズン累計(n=30)



3 インフルエンザによる入院患者

今週の入院患者はいませんでした。



4 インフルエンザウイルス型別報告

定点医療機関からの型別報告 *

【 1週 】

A型	2件
B型	1件
不明	0件

* 検査キット等によるもの。

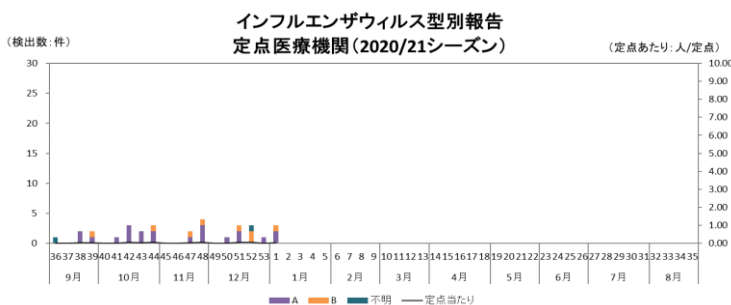
5 インフルエンザウイルス検出状況

衛研での検出報告

シーズン累計：

A(H1)pdm09型	0株
AH1型	0株
AH3型	0株
B型 *	0株

* 内訳：山形系統 0株、ビクトリア系統0株



今シーズンの検出報告はまだありません。

宿泊療養施設:入居状況等の報告

1. 運営状況

	那 覇		北 部	宮 古	八重山	合 計
	リヅネックス 那覇	東横イン 旭橋駅前	ホテル・アイン ト`名護	ピ`-リ-ン 宮古島	ア`ホテル 石垣	
確保部屋数	60部屋	200部屋	30部屋	30部屋	50部屋	370部屋
入居部屋数	13部屋	81部屋	10部屋	8部屋	9部屋	121部屋
残部屋数	47部屋	119部屋	20部屋	22部屋	41部屋	249部屋
総入所者数	83人	1600人	132人	60人	94人	1969人
総退所者数	65人	1517人	122人	52人	85人	1841人
入居人数	18人	83人	10人	8人	9人	128人
陽性者数	17人	83人	10人	8人	9人	127人

2. 男女別人数・比率

男女比	男性人数	女性人数	計
人数	69人	59人	128人
比率	53.9%	46.1%	100.0%

3. 年代別人数・比率

年代別	男性人数	女性人数	計	年代別割合
10歳未満	5人	2人	7人	5.5%
10代	4人	7人	11人	8.6%
20代	25人	18人	43人	33.6%
30代	15人	6人	21人	16.4%
40代	10人	9人	19人	14.8%
50代	8人	10人	18人	14.1%
60代	2人	7人	9人	7.0%
70代	人	人	人	0.0%
80代	人	人	人	0.0%
年齢確認中	人	人	人	0.0%
小計	69人	59人	128人	100.0%

沖縄県内の人口変動状況について

外出自粛の効果を定量的に分析するため、KDDIから位置情報ビッグデータ分析ツール「KDDI Location Analyzer」を利用し、検証を行った。

調査箇所は、本島・宮古・八重山の3地域で繁華街・商業地域・空港エリアとし、合計16地点(のべ18地点)を設定した。

1. 調査箇所・時間

3月20日(金・祝)又は21日(土)を基準日と設定し、(1)繁華街エリアに関しては22時時点の金・土曜日及び祝祭日の前日、(2)商業エリアに関しては土日祝祭日の15時時点、(3)空港に関しては土日祝祭日1日単位で検証を行った。

(1) 繁華街エリア：22時時点(10地点)

- ①名護市：みどり街周辺、②沖縄市：中の町・ゲート通り周辺、③那覇市：松山周辺
④那覇市：久茂地周辺、⑤那覇市：てんぷす那覇周辺(桜坂・平和通り等)、
⑥那覇市：栄町周辺、⑦浦添市：屋富祖周辺、⑧宜野湾市：普天間周辺
⑨宮古島市：西里通り・下里通り周辺、⑩石垣市：美崎町周辺

(2) 商業エリア：15時時点(7地点)

- ①北谷町：美浜周辺、②北中城村：イオンモール沖縄ライカム、
③浦添市：サンエー浦添西海岸パルコシティ、
④豊見城市：豊崎ショッピングモールあしびな、⑤那覇市：サンエー那覇メインプレイス
⑥那覇市：久茂地周辺、⑦那覇市：てんぷす那覇周辺(桜坂・平和通り等)

(3) 空港エリア：1日単位(3地点)

- ①那覇空港、②宮古空港、③石垣空港

2. 分析結果

(1) 繁華街エリア：22時時点(8地点平均) ※9/5、9/6台風10号接近

3/21 (土)	4/4 (土)	5/2 (土)	7/25 (土)	8/1 (土)	9/5 (土)	10/3 (土)	11/21 (土)	12/5 (土)	12/12 (土)	12/19 (土)	12/26 (土)	1/2 (土)	1/9 (土)
基準日	▲44.7	▲64.9	▲7.8	▲45.8	▲40.1	▲22.3	▲12.0	▲19.3	▲17.1	▲20.9	▲24.7	▲36.0	▲34.1

(2) 商業エリア：15時時点(7地点平均)

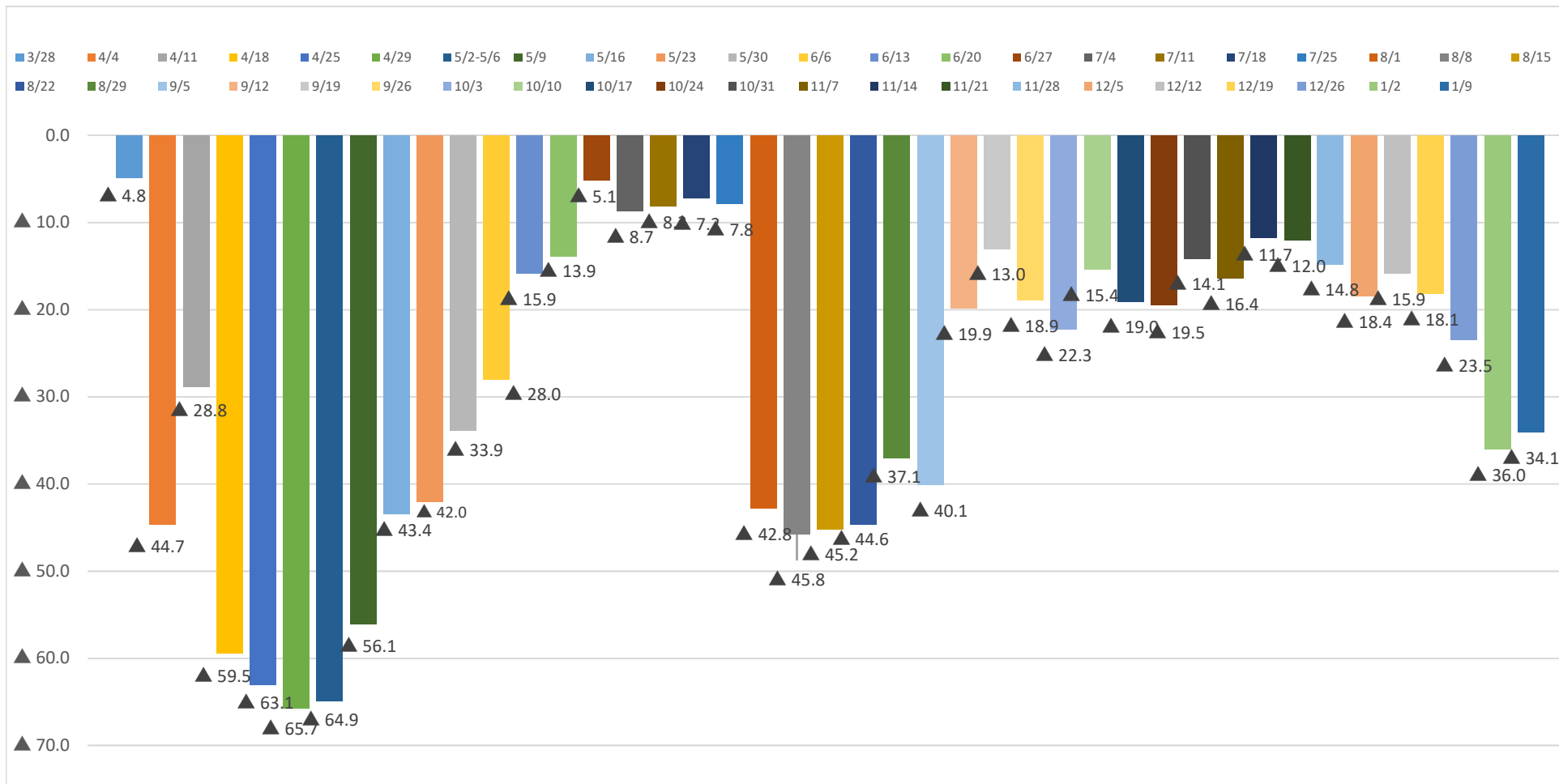
3/20 (金祝)	4/5 (日)	5/2-5/6 土-水	7/23-26 木-日	8/2 (日)	9/6 (日)	10/4 (日)	11/21-23 土-月	12/6 (日)	12/13 (日)	12/20 (日)	12/27 (日)	1/3 (日)	1/10 (日)
基準日	▲32.4	▲62.0	▲10.9	▲34.0	▲39.0	▲14.5	▲3.0	▲1.0	▲2.0	6.2	0.7	2.0	▲5.1

(3) 空港エリア：1日単位(3地点平均)

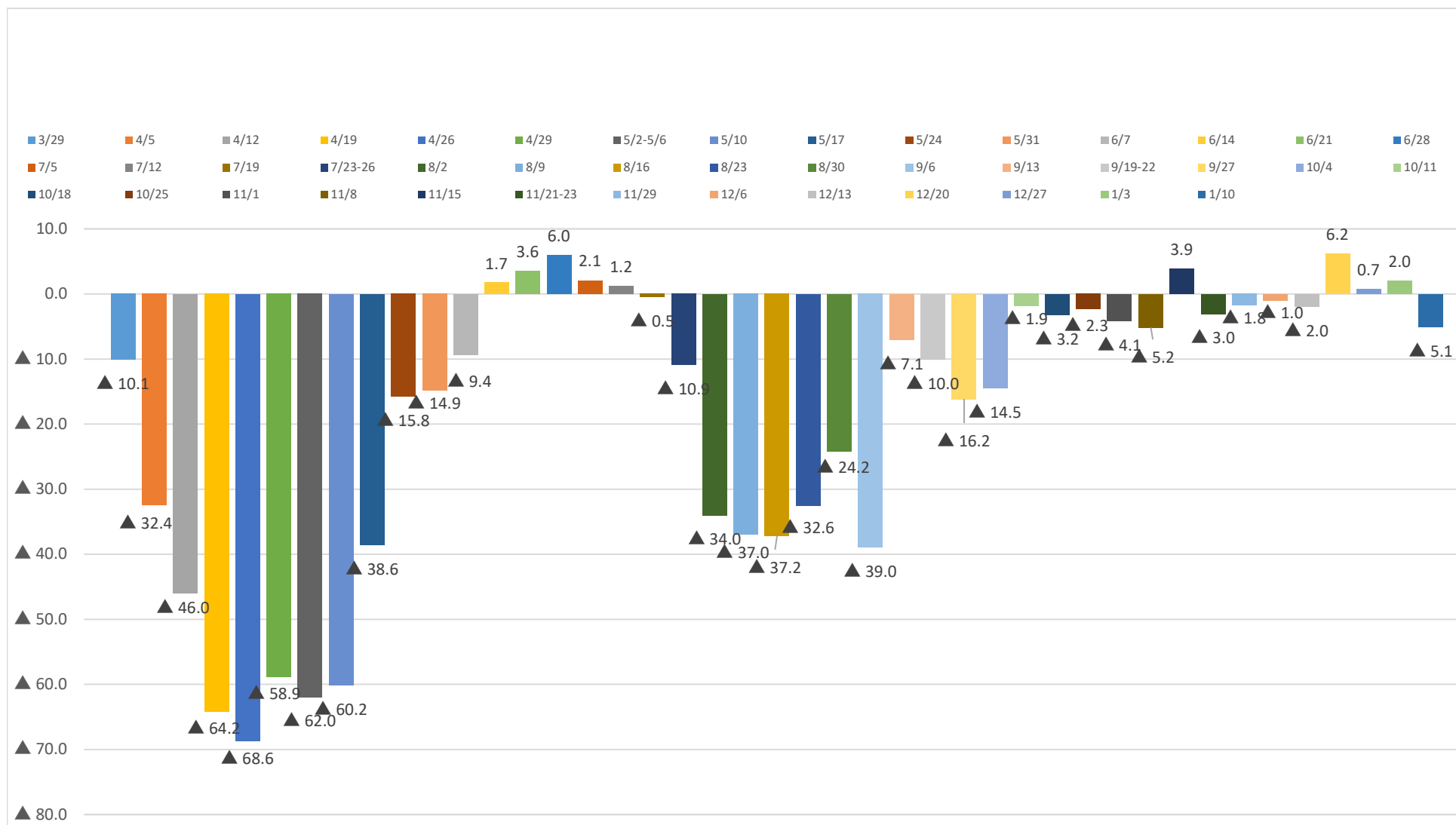
3/21 (金祝)	4/5 (日)	5/2-5/6 土-水	7/23-25 木-日	8/2 (日)	9/6 (日)	10/4 (日)	11/21-23 土-月	12/6 (日)	12/13 (日)	12/20 (日)	12/27 (日)	1/3 (日)	1/10 (日)
基準日	▲28.2	▲81.3	▲0.3	▲25.9	▲80.5	▲23.1	17.0	▲3.4	7.2	▲15.3	▲12.7	9.0	▲44.4

沖縄県内の人口変動状況について

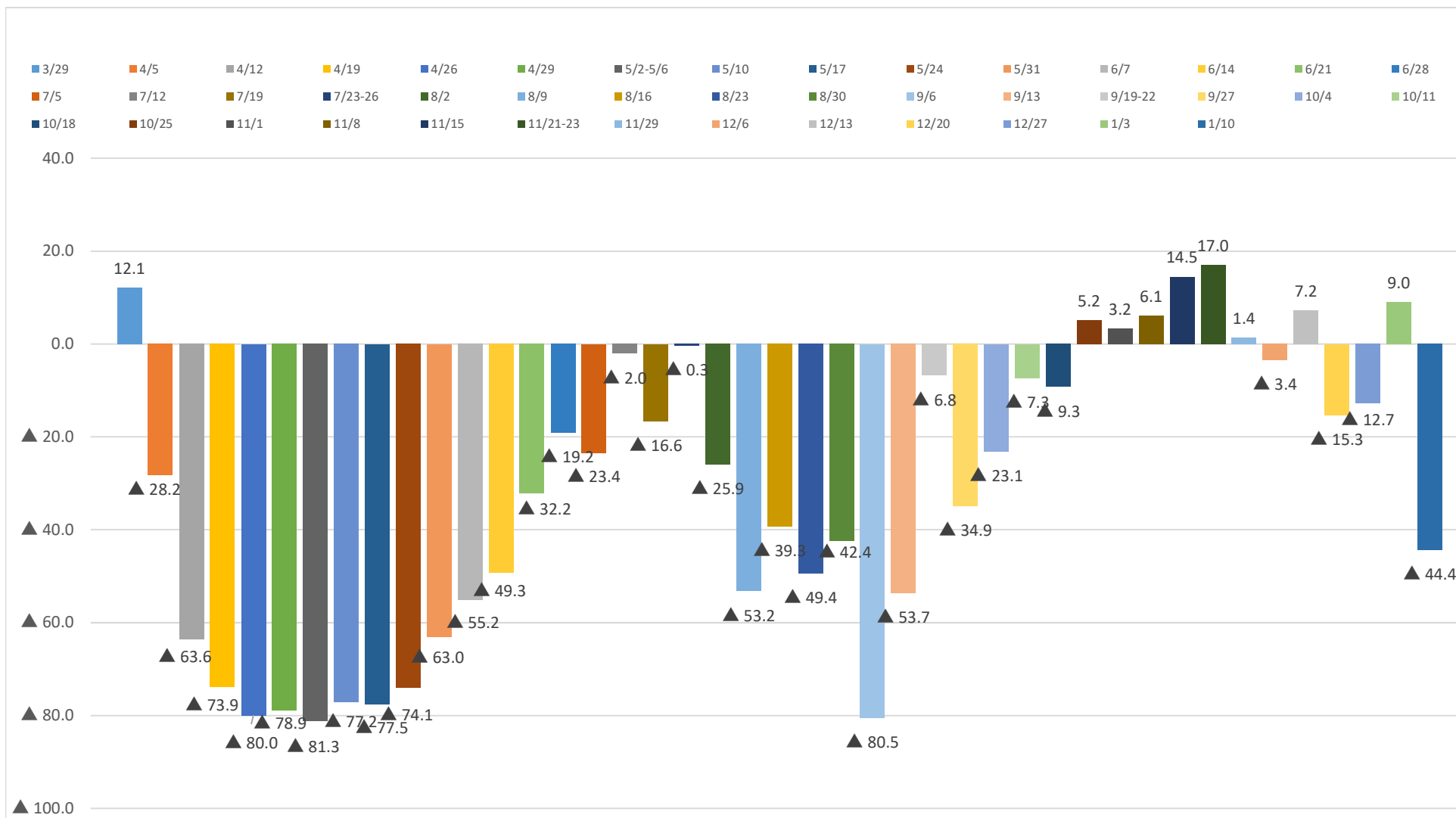
【Ⅰ 繁華街エリア合計：3月21日(土)と比較して各土曜日22時時点】



【Ⅱ 商業エリア合計：3月20日(金祝)と比較して各日曜日15時時点】



【Ⅲ 空港エリア合計：3月20日(金祝)と比較して各日曜日 1日単位】



資料7

宮古・八重山地域の感染状況

令和3年1月16日時点

令和2年10月16日(金)から宮古及び八重山地域を医療フェーズ5へ引き上げ
 令和2年11月17日(火)から宮古及び八重山地域を医療フェーズ4へ引き下げ
 令和2年12月9日(水)から宮古を医療フェーズ5へ引き上げ
 令和3年1月14日(木)から県内全域で医療フェーズ5へ引き上げ

【宮古】

総括情報部

判断指標		1/2	1/3	1/4	1/5	1/6	1/7	1/8	1/9	1/10	1/11	1/12	1/13	1/14	1/15	1/16
圏内の医療体制	① 療養者数（入院中・宿泊療養中・自宅療養中・入院等調整中）	18	18	13	10	12	10	10	11	11	11	10	16	16	16	17
	② 現時点：病床占有率（入院中/病床数）	42.1%	41.2%	35.3%	22.2%	10.5%	22.2%	26.3%	22.2%	22.2%	22.2%	26.3%	47.4%	42.1%	33.3%	37.5%
圏内の感染状況	④ 新規感染者数（直近1週間合計）	8	8	7	6	8	7	9	8	12	11	12	14	16	17	20
	⑤ 感染経路不明な症例の割合（直近1週間平均）	0.0%	0.0%	14.3%	16.7%	25.0%	28.6%	33.3%	50.0%	58.3%	54.5%	50.0%	57.1%	56.3%	58.8%	60.0%
判断指標関係	① 病床数															
	○医療機関病床数	19	17	17	18	19	18	19	18	18	18	19	19	19	21	24
	○宿泊施設病床数	30	30	30	30	30	30	30	30	30	30	30	30	30	30	30
	② 重症用病床数	1	1	1	1	1	1	1	1	1	1	1	1	1	1	1
	③ 新規感染者数	2	0	1	0	4	0	2	1	4	0	1	6	2	3	4
	④ 感染経路不明者数	0	0	1	0	1	0	1	1	3	0	0	3	1	2	3
⑤ 重症者数	0	0	0	0	0	0	0	0	0	0	0	0	0	0	0	
⑥ 入院患者数	8	7	6	4	2	4	5	4	4	4	4	5	9	8	7	9

【八重山】

判断指標		1/2	1/3	1/4	1/5	1/6	1/7	1/8	1/9	1/10	1/11	1/12	1/13	1/14	1/15	1/16
圏内の医療体制	① 療養者数（入院中・宿泊療養中・自宅療養中・入院等調整中）	29	25	27	31	30	34	35	35	36	33	36	37	32	35	36
	② 現時点：病床占有率（入院中/病床数）	27.3%	25.6%	25.6%	29.5%	36.4%	40.0%	42.2%	40.0%	41.9%	45.7%	42.9%	43.1%	43.8%	50.0%	50.0%
圏内の感染状況	④ 新規感染者数（直近1週間合計）	25	24	27	30	27	25	26	28	31	28	25	26	23	22	24
	⑤ 感染経路不明な症例の割合（直近1週間平均）	44.0%	41.7%	37.0%	33.3%	29.6%	36.0%	38.5%	42.9%	48.4%	57.1%	60.0%	76.9%	78.3%	86.4%	87.5%
判断指標関係	① 病床数															
	○医療機関病床数	44	43	43	44	44	45	45	45	43	46	49	51	48	44	46
	○宿泊施設病床数	50	50	50	50	50	50	50	50	50	50	50	50	50	50	50
	② 重症用病床数	1	1	1	1	1	1	1	1	1	2	2	2	2	2	2
	③ 新規感染者数	0	0	5	7	4	5	5	2	3	2	4	5	2	4	4
	④ 感染経路不明者数	0	0	1	3	0	4	2	2	3	2	2	2	5	2	3
⑤ 重症者数	0	0	0	1	1	1	1	1	1	1	2	2	2	2	2	2
⑥ 入院患者数	12	11	11	13	16	18	19	18	18	21	21	22	21	22	22	23

推定感染源が飲食関係の市町村別陽性者数について
12月13日から1月15日までの約1月について

(確定日ベース)

	12/13-12/19	12/20-12/26	12/27-1/2	1/3-1/9	1/10-1/15 6日分	計
那覇市	12	18	16	29	11	86
宜野湾市	3	3	1	5	2	14
石垣市	0	3	15	9	2	29
浦添市	2	4	3	13	7	29
名護市	16	7	9	5	4	41
糸満市	1	0	0	2	12	15
沖縄市	2	1	1	15	2	21
豊見城市	5	1	1	5	0	12
うるま市	0	1	0	1	1	3
宮古島市	1	5	1	4	2	13
南城市	0	0	0	8	2	10
北部保健所	4	10	0	0	0	14
中部保健所	2	4	2	4	1	13
南部保健所	2	1	1	6	10	20
他県	0	2	0	4	0	6
合計	50	60	50	110	56	326

※北部保健所管内の14は伊平屋クラスター

割合	12/13-12/19	12/20-12/26	12/27-1/2	1/3-1/9	1/10-1/15 6日分	計
那覇市	24%	30%	32%	26%	20%	26%
宜野湾市	6%	5%	2%	5%	4%	4%
石垣市	0%	5%	30%	8%	4%	9%
浦添市	4%	7%	6%	12%	13%	9%
名護市	32%	12%	18%	5%	7%	13%
糸満市	2%	0%	0%	2%	21%	5%
沖縄市	4%	2%	2%	14%	4%	6%
豊見城市	10%	2%	2%	5%	0%	4%
うるま市	0%	2%	0%	1%	2%	1%
宮古島市	2%	8%	2%	4%	4%	4%
南城市	0%	0%	0%	7%	4%	3%
北部保健所	8%	17%	0%	0%	0%	4%
中部保健所	4%	7%	4%	4%	2%	4%
南部保健所	4%	2%	2%	5%	18%	6%
他県	0%	3%	0%	4%	0%	2%
合計	100%	100%	100%	100%	100%	100%

※飲食関係の従業員も含めている。(直近は調査が追いついてないので数が少ない可能性あり)

※クラスター発生箇所等店舗箇所が分かる場合は該当市町村に計上

各地域の1週間単位の状態について

時短要請地域の状況

那覇市	12/13-12/19	12/20-12/26	12/27-1/2	1/3-1/9	1/10-1/15 6日分	計
那覇市全体	45	49	71	107	117	389
1週間10万人あたり	13.95	15.19	22.01	33.17		
飲食店関係	12	18	16	29	11	86
宜野湾市	12/13-12/19	12/20-12/26	12/27-1/2	1/3-1/9	1/10-1/15 6日分	計
宜野湾市全体	8	10	10	24	19	71
1週間10万人あたり	8.11	10.13	10.13	24.32		
飲食店関係	3	3	1	5	2	14
石垣市	12/13-12/19	12/20-12/26	12/27-1/2	1/3-1/9	1/10-1/15 6日分	計
石垣市全体	1	6	20	31	21	79
1週間10万人あたり	2.02	12.11	40.35	62.55		
飲食店関係	0	3	15	9	2	29
浦添市	12/13-12/19	12/20-12/26	12/27-1/2	1/3-1/9	1/10-1/15 6日分	計
浦添市全体	10	15	14	33	44	116
1週間10万人あたり	8.73	13.10	12.22	28.81		
飲食店関係	2	4	3	13	7	29
名護市	12/13-12/19	12/20-12/26	12/27-1/2	1/3-1/9	1/10-1/15 6日分	計
名護市全体	34	23	19	38	25	139
1週間10万人あたり	53.83	36.41	30.08	60.16		
飲食店関係	16	7	9	5	4	41
沖縄市	12/13-12/19	12/20-12/26	12/27-1/2	1/3-1/9	1/10-1/15 6日分	計
沖縄市全体	14	15	17	39	21	106
1週間10万人あたり	9.84	10.55	11.95	27.42		
飲食店関係	2	1	1	15	2	21
宮古島市	12/13-12/19	12/20-12/26	12/27-1/2	1/3-1/9	1/10-1/15 6日分	計
宮古島市全体	3	24	9	11	17	64
1週間10万人あたり	5.49	43.94	16.48	20.14		
飲食店関係	1	5	1	4	2	13
<参考地域>						
うるま市	12/13-12/19	12/20-12/26	12/27-1/2	1/3-1/9	1/10-1/15 6日分	計
うるま市全体	3	4	4	16	18	45
1週間10万人あたり	2.42	3.23	3.23	12.91		
飲食店関係	0	1	0	1	1	3
豊見城市	12/13-12/19	12/20-12/26	12/27-1/2	1/3-1/9	1/10-1/15 6日分	計
豊見城市全体	7	6	6	18	8	45
1週間10万人あたり	10.86	9.31	9.31	27.93		
飲食店関係	5	1	1	5	0	12
全市町村分	169	220	242	437	391	1459
飲食関係	50	60	50	110	56	326
飲食割合	30%	27%	21%	25%	14%	22%

営業時間短縮要請による飲食関係の陽性者数比較について

1 12月17日（木）から営業時間短縮要請を行った市について

	11/22- 12/16	1日当たり平均 (25 日)		12/17-1/6 (21日)	1日当たり平均 (21日)		1/7-1/15 (10日)	1日当たり平均 (10日)	
那覇市	86	3.44 人	→	51	2.43 人	29% 減	25	2.50 人	27% 減
浦添市	35	1.4 人	→	13	0.62 人	56% 減	15	1.50 人	7% 増
沖縄市	22	0.88 人	→	7	0.33 人	62% 減	10	1.00 人	14% 増

○那覇市においては、年末に忘年会や納会における感染が発生したが29%減少、年始も同様の傾向である。

○浦添市は、一端減少したが営業時間短縮要請に応じていない店舗での新年会クラスターにより増加傾向

○沖縄市においては、一端減少したが時短要請は守ったが感染防止をしていないスナックでクラスター6名による増加

2 12月25日（金）から営業時間短縮要請を行った市について

	11/22- 12/24	1日当たり平均 (33日)		12/25-1/6 (12日)	1日当たり平均 (12日)		1/7-1/15 (10日)	1日当たり平均 (10日)	
名護市	38	1.15 人	→	13	1.00 人	13% 減	7	0.70 人	39% 減
宜野湾市	14	0.42 人	→	5	0.38 人	9% 減	1	0.10 人	76% 減

○名護市では徐々に効果は出ているが、スナックでの発生から居酒屋への発生が目立っている。

○宜野湾市においては、減少している。（1/7-15に宜野湾市民が浦添市のスナックで感染した事例2有り）

3 1月12日（火）から営業時間短縮要請を行った市について

	12/25- 1/11	1日当たり平均 (18 日)		1/12-1/15 (4日)	1日当たり平均 (4 日)	
石垣市	23	1.28 人	→	2	0.50 人	61% 減
宮古島市	6	0.33 人	→	2	0.50 人	50% 増

○石垣市では年末にスナックでのクラスターが発生したが1/8の県・市の呼びかけ以降飲食発生は減少している。

○宮古島市においては、親族での会食において発生が続いており効果がまだ出ないが発生は抑えられている。

3 沖縄県全域の飲食関係陽性者数について（1週間単位）

	11/1-11/7	11/8-11/14	11/15-11/21	11/22-11/28	11/29-12/5	12/6-12/12	12/13-12/19	12/20-12/26	12/27-1/2	1/3-1/9	1/10-1/15
飲食関係	41	69	84	86	70	53	50	60	50	110	56
全体	160	216	269	282	286	238	169	220	242	437	391
飲食割合	26%	32%	31%	30%	24%	22%	30%	27%	21%	25%	14%

○陽性者数については、11月中旬から増加傾向にあったが、営業時間短縮要請による一定程度の抑止効果はあると思われる。

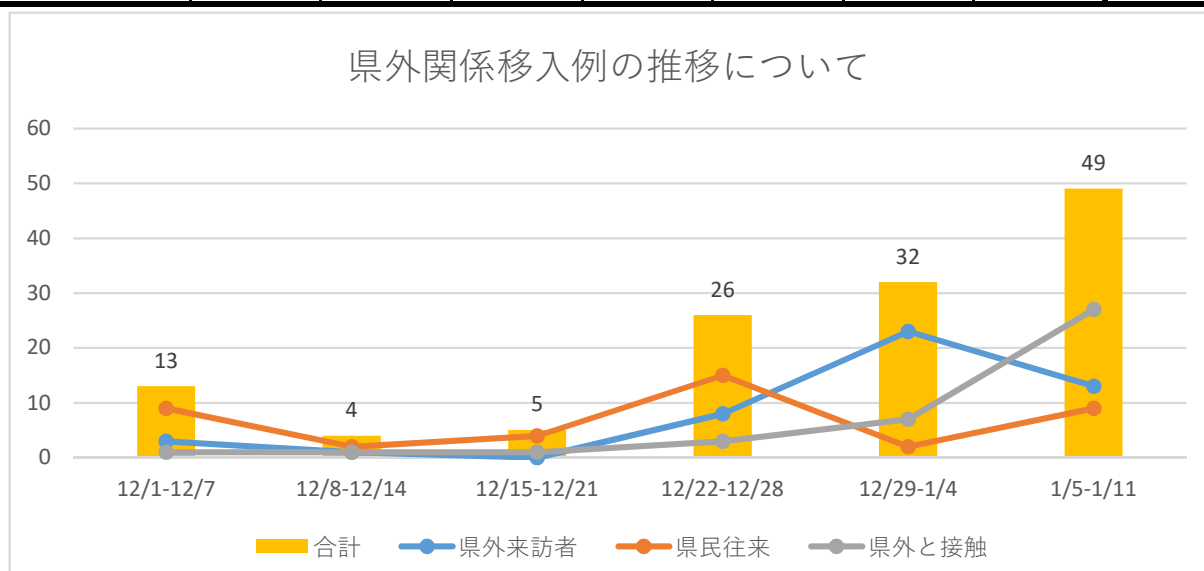
○年始以降は、親族や友人達の飲食が南城市・糸満市・南風原町・八重瀬町での発生が増加している。

市町村別飲食店の事業所数及び従業員数

No.	市町村名	飲食店(バー等を除く)		バー、キャバレー、ナイトクラブ		飲食店合計	
		事業所数	従業員数	事業所数	従業員数	事業所数	従業員数
1	那覇市	2,179	13,655	980	2,789	3,159	16,444
2	宜野湾市	350	2,383	204	501	554	2,884
3	石垣市	411	2,038	129	356	540	2,394
4	浦添市	404	2,562	222	553	626	3,115
5	名護市	364	2,308	219	498	583	2,806
6	糸満市	217	1,274	106	241	323	1,515
7	沖縄市	554	3,610	402	938	956	4,548
8	豊見城市	160	1,211	19	42	179	1,253
9	うるま市	352	2,191	216	510	568	2,701
10	宮古島市	336	1,509	122	425	458	1,934
11	南城市	110	510	21	53	131	563
12	国頭村	26	74	17	35	43	109
13	大宜味村	10	28	-	-	10	28
14	東村	7	48	-	-	7	48
15	今帰仁村	56	182	8	22	64	204
16	本部町	125	477	30	76	155	553
17	恩納村	71	669	2	7	73	676
18	宜野座村	15	44	2	5	17	49
19	金武町	47	190	51	126	98	316
20	伊江村	36	70	17	32	53	102
21	読谷村	115	633	45	150	160	783
22	嘉手納町	67	313	44	72	111	385
23	北谷町	243	2,750	20	74	263	2,824
24	北中城村	112	1,201	-	-	112	1,201
25	中城村	33	321	3	10	36	331
26	西原町	97	704	16	38	113	742
27	与那原町	71	481	56	142	127	623
28	南風原町	114	1,214	17	41	131	1,255
29	渡嘉敷村	9	23	-	-	9	23
30	座間味村	14	31	2	4	16	35
31	粟国村	4	10	-	-	4	10
32	渡名喜村	2	2	-	-	2	2
33	南大東村	8	22	6	21	14	43
34	北大東村	3	7	2	6	5	13
35	伊平屋村	6	15	3	5	9	20
36	伊是名村	6	18	2	4	8	22
37	久米島町	37	163	23	69	60	232
38	八重瀬町	49	264	9	18	58	282
39	多良間村	4	7	1	2	5	9
40	竹富町	49	169	3	7	52	176
41	与那国町	17	48	5	10	22	58
	合計	6,890	43,429	3,024	7,882	9,914	51,311

移入例の陽性者数の速報値について

	12/1-12/7	12/8-12/14	12/15-12/21	12/22-12/28	12/29-1/4	1/5-1/11	1/12-1/15	総合計
県外来訪者	3	1	0	8	23	13	7	48
県民往来	9	2	4	15	2	9	5	41
県外と接触	1	1	1	3	7	27	6	40
合計	13	4	5	26	32	49	18	147
全体に占める割合	5%	2%	3%	11%	12%	12%	6%	8%
全体の発生者数	260	240	165	244	266	426	315	1,916
内1都3県	8	1	2	15	28	21	4	79
移入例に占める割合	62%	25%	40%	58%	88%	43%	22%	54%



※9月から11月までの全体の3%（N = 2187）と比較すると明らかに増加している。

※12月上旬は大阪府や福岡県、中旬は愛知県もあったが年末は殆ど首都圏関連である、

※年始からは首都圏に加えて大阪・愛知・福岡への帰省原因が増えている。

【参考：首都圏等の10万人当たりの新規陽性者数】

	12/1-12/7	12/8-12/14	12/15-12/21	12/22-12/28	12/29-1/4	1/5-1/10	1/8-1/14
東京都	21.91	25.22	30.81	37.34	46.01	90.75	80.66
神奈川県	12.45	15.95	20.27	30.49	33.01	55.87	64.18
埼玉県	13.46	15.45	17.05	22.25	23.64	40.8	39.24
千葉県	8.15	11.98	14.38	19.44	23.64	42.67	47.49
愛知県	17.58	18.32	18.6	20.78	19.3	31.5	27.46
大阪府	27.92	26.98	23.85	21.09	22.46	43.93	43.26
沖縄県	17.91	15.92	11.67	15.92	18.33	31.44	29.51
全国平均	12.21	14.11	14.82	17.99	19.56	35.75	35.75