

第 93 回沖縄県新型コロナウイルス感染症対策本部会議

日 時：令和3年5月9日(日)14:00~15:00

場 所：県庁6階第1・2特別会議室

次 第

1 開 会

2 報告事項

- (1) 沖縄県内における新型コロナウイルス感染症患者の発生等について
- (2) 米軍基地内における新型コロナウイルス感染症患者の発生等について
- (3) 沖縄県内及び全国の感染状況について
- (4) 宿泊施設の運用状況について
- (5) 沖縄県人口変動状況について
- (6) クラスターの発生状況について
- (7) 宮古・八重山地域の感染状況について
- (8) 変異株について
- (9) ワクチン対策チーム進捗状況報告について
- (10) NAPP・TACO・RICCAの運用状況等について
- (11) 新型コロナウイルス感染症専門家の意見聴取報告について
- (12) 経済対策関係団体の意見聴取報告について（商工労働部）

3 議題

- (1) 「まん延防止等重点措置」期間延長に伴う沖縄県対処方針の変更について

4 閉会

沖縄県における新型コロナウイルス感染症陽性者の状況

資料 1

分類

5月8日(土)

12時00分現在

年代	男性	女性	非公表	合計	
90歳以上	70	174		244	2%
80代	262	301		563	4%
70代	451	403	1	855	7%
60代	799	598	1	1398	11%
50代	942	705		1647	13%
40代	1176	788	2	1966	15%
30代	1161	825	1	1987	15%
20代	1542	1320		2862	22%
10代	514	458	1	973	7%
10歳未満	225	238	3	466	4%
年代非公表	2	10	16	28	0%
確認中	1	2		3	0%
合計	7145	5822	25	12992	

居住地			うち解除
那覇市	3890	30%	3568
宜野湾市	785	6%	734
石垣市	301	2%	280
浦添市	1269	10%	1189
名護市	503	4%	438
糸満市	560	4%	506
沖縄市	1062	8%	990
豊見城市	643	5%	566
うるま市	630	5%	558
宮古島市	646	5%	593
南城市	332	3%	287
※北部保健所管内	187	1%	145
※中部保健所管内	906	7%	843
※南部保健所管内	1089	8%	934
※宮古保健所管内	0	0%	0
※八重山保健所管内	29	0%	28

療養状況	人数		
入院中	うち重症	10	
	うち中等症	169	
	※国基準 うち重症	47	
	うち中等症	132	
入院・療養等調整中	147		
宿泊施設療養中	153		
自宅療養中	349		
療養中患者計		1044	
入院勧告解除等	11816		
うち解除後再入院		6	※
うち退院		11810	
死亡退院	138		
合計		12998	
合計(実数)		12992	※重複例は複数カウントせず

北海道	2	0%	2
秋田県	1	0%	1
宮城県	1	0%	1
茨城県	1	0%	0
群馬県	1	0%	1
埼玉県	5	0%	5
千葉県	8	0%	8
東京都	61	0%	59
神奈川県	10	0%	10
愛知県	9	0%	9
岐阜県	1	0%	1
三重県	1	0%	1
京都府	2	0%	2
大阪府	15	0%	14
兵庫県	4	0%	4
和歌山県	1	0%	1
岡山県	4	0%	4
香川県	1	0%	1
高知県	1	0%	1
広島県	4	0%	3
福岡県	6	0%	6
熊本県	1	0%	1
鹿児島県	3	0%	2
確認中	17	0%	14
※合計	12992		11810

推定感染経路			
接触者	※1	9216	71%
接触判明	※2	21	0%
米軍関係		1	0%
県外		35	0%
海外		5	0%
飲食店		36	0%
職場		33	0%
調査中		2811	22%
不明		834	6%
合計		12992	

※1: 確定患者との接触者として予め把握されていた例

※2: 陽性確定後、調査を行った結果、確定患者との接触が事後に判明した例

行政検査件数	
前日まで	55978件
5月8日	240件
合計	56218件

新規陽性者数	
行政検査	7名
保険診療	86名
検査事業	0名
合計	93名

沖縄県におけるコロナウイルス感染症陽性者の状況【7月以降】

分類

5月8日(土)

12時00分現在

年代	男性	女性	非公表	合計
90歳以上	70	174		244
80代	257	300		557
70代	437	390	1	828
60代	784	591	1	1376
50代	926	696		1622
40代	1164	774	2	1940
30代	1154	818	1	1973
20代	1526	1316		2842
10代	513	457	1	971
10歳未満	225	238	3	466
年代非公表	2	10	16	28
確認中	1	2		3
合計	7059	5766	25	12850

療養状況	人数
入院中	395
	うち重症 10
	うち中等症 169
	※国基準 うち重症 47
	うち中等症 132
入院・療養等調整中	147
宿泊施設療養中	153
自宅療養中	349
療養中患者計	1044
入院勧告解除等	11677
うち解除後再入院	2 ※
うち退院	11675
死亡退院	131
合計	12852
合計(実数)	12850 ※重複例は複数カウントせず

推定感染経路		
接触者	※1	9168 71%
接触判明	※2	5 0%
米軍関係		1 0%
県外		23 0%
海外		0 0%
飲食店		14 0%
職場		26 0%
調査中		2811 22%
不明		802 6%
合計		12850

※1: 確定患者との接触者として予め把握されていた例

※2: 陽性確定後、調査を行った結果、確定患者との接触が事後に判明した例

居住地	人数	割合	うち解除
那覇市	3827	30%	3508
宜野湾市	780	6%	729
石垣市	297	2%	276
浦添市	1262	10%	1182
名護市	501	4%	436
糸満市	559	4%	505
沖縄市	1046	8%	975
豊見城市	638	5%	561
うるま市	627	5%	555
宮古島市	646	5%	593
南城市	330	3%	286
※北部保健所管内	187	1%	145
※中部保健所管内	889	7%	828
※南部保健所管内	1076	8%	921
※宮古保健所管内	0	0%	0
※八重山保健所管内	29	0%	28
北海道	2	0%	2
秋田県	1	0%	1
宮城県	1	0%	1
茨城県	1	0%	0
群馬県	1	0%	1
埼玉県	5	0%	5
千葉県	8	0%	8
東京都	57	0%	55
神奈川県	10	0%	10
愛知県	9	0%	9
岐阜県	1	0%	1
三重県	1	0%	1
京都府	2	0%	2
大阪府	15	0%	14
兵庫県	4	0%	4
和歌山県	1	0%	1
岡山県	4	0%	4
香川県	1	0%	1
高知県	1	0%	1
福岡県	6	0%	6
広島県	4	0%	3
熊本県	1	0%	1
鹿児島県	3	0%	2
確認中	17	0%	14
※r合計	12850		11675

行政検査件数(7月以降)

前日まで	52355件
5月8日	240件
合計	52595件

新規陽性者数

行政検査	7名
保険診療	86名
検査事業	0名
合計	93名

沖縄県における新型コロナウイルス感染症陽性者の状況

1 陽性者一覧

(欠番93例)

確定陽性者	性別	年齢	発病日	確定日	居住地	職業	推定感染経路
13085	男性	70代	5月6日	5月7日	確認中	非公表	調査中
13084	女性	20代	5月6日	5月7日	石垣市	確認中	調査中
13083	男性	30代	確認中	5月7日	石垣市	会社員	調査中
13082	男性	40代	5月7日	5月7日	石垣市	確認中	調査中
13081	男性	50代	4月28日	5月7日	確認中	非公表	調査中
13080	女性	60代	5月7日	5月8日	那覇市	確認中	調査中
13079	女性	70代	5月7日	5月8日	那覇市	確認中	調査中
13078	女性	30代	5月6日	5月8日	那覇市	確認中	調査中
13077	男性	20代	5月6日	5月8日	那覇市	確認中	調査中
13076	男性	40代	5月6日	5月8日	那覇市	確認中	調査中
13075	女性	30代	5月7日	5月8日	豊見城市	確認中	県内確定例の接触者
13074	男性	10代	5月7日	5月8日	南部保健所管内	確認中	県内確定例の接触者
13073	男性	40代	5月6日	5月7日	浦添市	サービス業	調査中
13072	女性	20代	5月1日	5月7日	那覇市	確認中	調査中
13071	女性	50代	5月4日	5月7日	豊見城市	事務職	県内確定例の接触者
13070	女性	20代	4月28日	5月7日	北部保健所管内	確認中	調査中
13069	女性	10歳未満	5月7日	5月7日	南部保健所管内	確認中	県内確定例の接触者

確定陽性者	性別	年齢	発病日	確定日	居住地	職業	推定感染経路
13068	女性	10歳未満	5月7日	5月7日	南部保健所管内	確認中	県内確定例の接触者
13067	女性	30代	5月6日	5月7日	那覇市	確認中	調査中
13066	男性	20代	5月6日	5月7日	浦添市	確認中	調査中
13065	男性	20代	5月6日	5月7日	那覇市	確認中	調査中
13064	女性	20代	5月6日	5月7日	那覇市	確認中	調査中
13063	女性	20代	5月6日	5月7日	浦添市	確認中	調査中
13062	男性	30代	5月6日	5月7日	那覇市	確認中	調査中
13061	男性	20代	5月6日	5月7日	南部保健所管内	確認中	調査中
13060	女性	10歳未満	5月6日	5月7日	南部保健所管内	確認中	調査中
13059	男性	30代	5月6日	5月7日	那覇市	確認中	調査中
13058	男性	20代	5月6日	5月7日	那覇市	確認中	調査中
13057	男性	20代	5月6日	5月7日	豊見城市	確認中	調査中
13056	男性	20代	5月5日	5月7日	豊見城市	確認中	調査中
13055	女性	20代	5月7日	5月7日	うるま市	サービス業	県内確定例の接触者
13054	男性	40代	5月6日	5月7日	那覇市	確認中	調査中
13053	女性	20代	5月6日	5月7日	那覇市	確認中	調査中
13052	男性	40代	5月6日	5月7日	中部保健所管内	確認中	調査中
13051	女性	20代	5月7日	5月7日	宜野湾市	栄養士	県内確定例の接触者

確定陽性者	性別	年齢	発病日	確定日	居住地	職業	推定感染経路
13050	女性	20代	5月5日	5月7日	那覇市	確認中	調査中
13049	男性	60代	5月6日	5月7日	南部保健所管内	確認中	調査中
13048	女性	30代	4月27日	5月7日	南部保健所管内	無職	県内確定例の接触者
13047	男性	20代	5月7日	5月7日	南部保健所管内	学生	調査中
13046	女性	40代	5月1日	5月7日	沖縄市	無職	調査中
13045	男性	20代	確認中	5月7日	那覇市	確認中	調査中
13044	女性	30代	確認中	5月7日	うるま市	介護従事者	県内確定例の接触者
13043	男性	30代	確認中	5月7日	宜野湾市	確認中	調査中
13042	男性	50代	5月5日	5月7日	名護市	確認中	調査中
13041	男性	10代	5月6日	5月7日	南城市	確認中	調査中
13040	女性	50代	5月3日	5月7日	浦添市	無職	県内確定例の接触者
13039	女性	70代	5月6日	5月7日	豊見城市	無職	県内確定例の接触者
13038	男性	40代	5月7日	5月7日	中部保健所管内	確認中	調査中
13037	男性	60代	5月7日	5月7日	中部保健所管内	確認中	調査中
13036	男性	50代	5月2日	5月7日	豊見城市	公務員	調査中
13035	男性	30代	5月4日	5月7日	那覇市	確認中	調査中
13034	男性	20代	5月7日	5月7日	宮古島市	飲食業	調査中
13033	男性	40代	5月3日	5月7日	宮古島市	会社役員	調査中

確定陽性者	性別	年齢	発病日	確定日	居住地	職業	推定感染経路
13032	女性	60代	5月6日	5月7日	南部保健所管内	建設業	調査中
13031	男性	40代	5月4日	5月7日	豊見城市	会社員	調査中
13030	女性	40代	5月2日	5月7日	南部保健所管内	事務職	調査中
13029	男性	40代	5月5日	5月7日	南部保健所管内	会社員	調査中
13028	女性	20代	5月3日	5月7日	那覇市	会社員	調査中
13027	女性	20代	5月6日	5月7日	浦添市	事務職	調査中
13026	男性	30代	5月5日	5月7日	うるま市	保育士	調査中
13025	男性	30代	5月6日	5月7日	那覇市	施設職員	調査中
13024	男性	10代	5月4日	5月7日	豊見城市	確認中	調査中
13023	男性	10代	5月7日	5月7日	南部保健所管内	確認中	調査中
13022	男性	20代	5月2日	5月7日	中部保健所管内	飲食業	調査中
13021	男性	60代	4月30日	5月7日	那覇市	運送業	調査中
13020	男性	20代	5月3日	5月7日	浦添市	確認中	調査中
13019	男性	30代	5月4日	5月7日	南部保健所管内	建設業	県内確定例の接触者
13018	女性	60代	5月7日	5月7日	北部保健所管内	介護従事者	県内確定例の接触者
13017	男性	30代	5月4日	5月7日	豊見城市	会社員	調査中
13016	男性	20代	5月6日	5月7日	南部保健所管内	公務員	調査中
13015	男性	20代	5月6日	5月7日	浦添市	確認中	調査中

確定陽性者	性別	年齢	発病日	確定日	居住地	職業	推定感染経路
13014	男性	60代	5月6日	5月7日	那覇市	確認中	調査中
13013	男性	30代	5月6日	5月7日	那覇市	確認中	調査中
13012	男性	60代	5月6日	5月7日	沖縄市	確認中	県外確定例の接触者
13011	男性	20代	5月4日	5月7日	南部保健所管内	確認中	調査中
13010	男性	20代	5月4日	5月7日	那覇市	確認中	調査中
13009	男性	20代	5月6日	5月7日	うるま市	サービス業	調査中
13008	女性	20代	5月5日	5月7日	那覇市	確認中	調査中
13007	女性	20代	確認中	5月7日	北部保健所管内	サービス業	調査中
13006	男性	50代	5月5日	5月7日	宜野湾市	確認中	県内確定例の接触者
13005	女性	50代	5月4日	5月7日	中部保健所管内	確認中	県内確定例の接触者
13004	女性	20代	5月6日	5月7日	うるま市	福祉関係	調査中
13003	男性	20代	確認中	5月7日	中部保健所管内	学生	県内確定例の接触者
13002	女性	50代	5月2日	5月7日	中部保健所管内	販売業	県内確定例の接触者
13001	女性	70代	4月29日	5月7日	うるま市	飲食業	県内確定例の接触者
13000	男性	50代	4月28日	5月7日	糸満市	サービス業	調査中
12999	女性	20代	5月5日	5月7日	那覇市	確認中	県内確定例の接触者
12998	男性	30代	5月5日	5月7日	那覇市	確認中	調査中
12997	男性	30代	4月27日	5月7日	那覇市	確認中	調査中

確定陽性者	性別	年齢	発病日	確定日	居住地	職業	推定感染経路
12996	女性	10歳未満	5月5日	5月7日	うるま市	確認中	県内確定例の接触者
12995	男性	40代	4月30日	5月7日	那覇市	確認中	調査中
12994	男性	80代	5月4日	5月7日	宜野湾市	無職	調査中
12993	男性	50代	4月26日	5月7日	うるま市	介護従事者	調査中
12992	男性	20代	5月6日	5月7日	那覇市	確認中	県内確定例の接触者
12991	女性	60代	5月6日	5月7日	那覇市	確認中	県内確定例の接触者
12990	女性	50代	5月6日	5月7日	那覇市	確認中	県内確定例の接触者
12989	女性	70代	5月5日	5月7日	那覇市	確認中	県内確定例の接触者
12988	男性	20代	5月6日	5月7日	豊見城市	確認中	県内確定例の接触者
12987	男性	40代	5月6日	5月7日	南部保健所管内	確認中	県内確定例の接触者
12986	女性	30代	5月6日	5月7日	南城市	確認中	県内確定例の接触者
12985	男性	30代	5月6日	5月7日	南部保健所管内	確認中	県内確定例の接触者
12984	男性	30代	5月5日	5月7日	宮古島市	建設業	県内確定例の接触者
12983	男性	20代	5月3日	5月7日	宮古島市	確認中	県内確定例の接触者
12982	男性	20代	5月6日	5月6日	石垣市	飲食業	調査中
12981	女性	30代	5月2日	5月6日	石垣市	確認中	調査中
12980	女性	30代	5月6日	5月6日	石垣市	確認中	県内確定例の接触者
12979	男性	50代	5月6日	5月6日	石垣市	会社員	調査中

在沖米軍基地内における新型コロナウイルス感染症発生状況

(5月8日 12:00 現在)

1 米軍基地内陽性者数

場所	昨日まで	新規陽性者	合計
嘉手納基地	289		289
キャンプマクトリアス	2		2
普天間基地	197		197
キャンプハンセン	440	1	441
キャンプキンザー	51		51
キャンプフォスター	156		156
ホワイトビーチ	4		4
キャンプコートニー	59		59
キャンプシュワブ	94		94
トリイ通信施設	23		23
キャンプシールズ	6		6
その他	4		4
不明	2		2
合計	1327	1	1328
隔離解除(全軍)			1230

2 基地従業員検査状況(濃厚接触者・有症状者)

所属	検査数 (累計)	陽性者 (累計)
嘉手納基地	(65)	(26)
マクトリアス	(1)	
普天間基地	(10)	(4)
キャンプハンセン	(24)	(5)
キャンプキンザー	(18)	(10)
キャンプフォスター	(21)	(12) ※
キャンプコートニー	(8)	(5)
キャンプシュワブ	(2)	(1)
陸軍貯油施設	(1)	(1)
トリイ通信施設	(6)	(6)
嘉手納弾薬庫地区	(1)	(1)
不明	(14)	
合計	(171)	(71)

3 繁華街店員・基地従業員等無症状者を対象としたPCR検査

場所	検査数	陽性者数
北谷町 (7/12)	130	
金武町 (7/19)	198	
ハンセン・普天間基地 従業員(7/25・26)	983	1 ※
計	1311	1

※再掲

資料 3

沖縄県新型コロナウイルス感染症対策：警戒レベル判断指標等の状況【令和3年5月8日時点】

判断指標		4/21	4/22	4/23	4/24	4/25	4/26	4/27	4/28	4/29	4/30	5/1	5/2	5/3	5/4	5/5	5/6	5/7	5/8	第1段階 発生早期	第2段階 流行警戒期	第3段階 感染流行期	第4段階 感染まん延期
県内の 医療体制	① 療養者数（入院中・宿泊療養中・自宅療養中・入院等調整中）	1293	1313	1285	1289	1260	1171	1126	1121	1147	1119	1153	1141	1086	1002	1021	995	1026	1044	23人以下	54人以下	329人以下	329人超
	② 【確保済】病床占有率（入院中/確保済病床数）	97.0	97.2	97.9	100.2	102.5	94.2	83.2	87.5	89.8	93.7	92.4	97.0	94.2	82.7	84.8	83.9	83.6	86.2	30%以下	45%以下	70%以下	70%超
	③ 【確保済】重症者用病床占有率（重症者(国基準)/確保済重症者用病床数）	37.0	33.3	38.5	45.8	40.9	37.5	44.4	45.5	48.0	43.5	40.9	38.1	36.4	36.4	36.0	38.5	36.0	38.5	10%以下	30%以下	60%以下	60%超
県内の 感染状況	④ 新規感染者数（直近1週間合計）	754	740	722	672	646	642	613	581	537	511	499	490	503	450	450	413	436	424	14人以下	37人以下	211人以下	211人超
	⑤ 感染経路不明な症例の割合（直近1週間平均）	65.5	67.8	67.7	65.2	65.6	64.2	62.2	59.9	55.1	52.8	54.1	53.9	57.7	56.2	57.6	58.4	63.8	67.5	30%以下	50%以下	70%以下	70%超
	⑥ 新規PCR検査の陽性率（直近1週間平均）	6.7	6.6	6.5	6.6	7.0	6.8	6.9	6.7	6.3	6.2	6.0	5.6	6.3	5.8	6.3	5.7	5.6		1%以下	3%以下	7%以下	7%超
	⑦ 入院1週間以内の重症化率（直近1週間平均）	0.9	0.9	0.8	0.8	0.8	0.8	0.8	0.8	0.9	0.9	0.9	0.9	0.9	0.9	0.8	0.8	0.8	0.8	10%以下	15%以下	20%以下	20%超
参考指標	① 【確保済】重症者用病床占有率（重症者(国基準)/確保済重症者用病床数）	64.1	65.1	65.6	66.1	65.5	61.3	61.3	68.3	66.7	65.5	69.8	70.8	68.8	70.6	70.4	71.8	68.1	66.2	フェーズⅠ	フェーズⅡ	フェーズⅢ	フェーズⅣ
国指標 (病床率 関係)	① 最大確保：病床占有率（入院中/最大確保病床数）	106.8	106.6	107.8	109.9	108.0	103.1	92.2	95.8	96.9	98.4	97.2	100.2	98.6	87.5	89.2	87.3	89.6	92.9	未設定	未設定	20%以上	50%以上
	② 最大確保：重症者用病床占有率（重症者(国基準)/最大確保重症者用病床数）	80.4	80.4	82.4	76.5	74.5	74.5	74.5	80.4	82.4	70.6	86.3	90.2	86.3	94.1	98.0	100.0	92.2	92.2	未設定	未設定	20%以上	50%以上
	③ 現時点確保：病床占有率（入院中/現時点確保病床数）	84.7	84.5	85.4	87.1	85.6	81.7	73.1	75.9	76.9	78.0	77.1	79.5	78.2	69.4	70.7	69.2	70.6	73.1	未設定	未設定	25%以上	未設定
	④ 現時点確保：重症者用病床占有率（重症者(国基準)/現時点確保重症者用病床数）	65.1	65.1	66.7	61.9	60.3	60.3	60.3	65.1	66.7	57.1	69.8	73.0	69.8	76.2	79.4	81.0	74.6	74.6	未設定	未設定	25%以上	未設定
関係数値	項目名	4/21	4/22	4/23	4/24	4/25	4/26	4/27	4/28	4/29	4/30	5/1	5/2	5/3	5/4	5/5	5/6	5/7	5/8				
	① 【確保済】医療機関病床数	468	466	468	466	448	465	471	465	459	446	447	439	445	450	447	442	456	458				
	② うち【確保済】(国基準)重症者用病床数	27	27	26	24	22	24	27	22	25	23	22	21	22	22	25	26	25	26				
	③ うち【確保済】(国基準)重症者用病床数	64	63	64	59	58	62	62	60	63	55	63	65	64	68	71	71	69	71				
	④ 最大確保：病床数	425	425	425	425	425	425	425	425	425	425	425	425	425	425	425	425	425	425				
	⑤ うち最大確保：重症者用病床数	51	51	51	51	51	51	51	51	51	51	51	51	51	51	51	51	51	51				
	⑥ 現時点確保：病床数	536	536	536	536	536	536	536	536	536	536	536	536	536	536	536	536	540	540				
	⑦ うち現時点確保：重症者用病床数	63	63	63	63	63	63	63	63	63	63	63	63	63	63	63	63	63	63				
	⑧ 宿泊施設病床数	413	413	413	413	413	413	413	413	413	413	413	413	413	413	413	413	413	413				
	⑨ 新規感染者数	95	120	85	117	66	44	86	63	76	59	105	57	57	33	63	39	82	93				
⑩ 感染経路不明者数	64	93	48	64	39	12	61	31	41	22	64	33	38	24	37	23	59	72					
療養者数	⑪ 入院中	454	453	458	467	459	438	392	407	412	418	413	426	419	372	372	372	372	379				
	うち(国基準)重症者数	10	9	10	11	9	9	12	10	12	10	9	8	8	8	8	8	8	9				
	うち(国基準)中等症者数	191	190	184	181	190	198	191	168	184	175	168	177	178	185	185	185	185	184				
	うち(国基準)重症者数	41	41	42	39	38	38	38	41	42	36	44	46	44	48	48	48	48	50				
	うち(国基準)中等症者数	160	158	152	153	161	169	165	137	154	149	133	139	142	145	145	145	145	143				
	⑫ 入院等調整中	223	233	231	243	219	204	174	157	179	167	194	171	156	139	139	139	139	142				
	⑬ 宿泊施設療養中	185	198	175	163	152	137	138	143	154	148	155	152	148	137	137	137	137	136				
	⑭ 自宅療養中	431	429	421	416	430	392	422	414	402	386	391	392	363	354	354	354	354	364				
	⑮ 療養者数 合計(⑪+⑫+⑬+⑭)	1293	1313	1285	1289	1260	1171	1126	1121	1147	1119	1153	1141	1086	1002	1002	1002	1002	1021				

国と沖縄県の感染警戒レベル判断指標の比較

国は8月7日付け事務連絡「今後の感染状況の変化に対応した対策の実施に関する指標及び目安について」で、指標及び目安を提示したが、これらの指標はあくまで目安であり、一つひとつの指標をもって機械的に判断するのではなく、総合的に判断して、感染状況に応じて積極的かつ機動的に対策を講じることとされている。

沖縄県判断指標				国判断指標				備考	
1	療養者数	1044人	第4段階	1	療養者数	71.66人	ステージIV相当	○ステージIII 20人(292人)以上 ○ステージIV 30人(438人)以上	
2	現時点:病床占有率	①実際に確保済みの病床数	第4段階	2	病床占有率	②最大確保病床	③現時点確保病床	ステージIV相当	○各項目の定義 ①実際に確保済みの病床:各医療機関に確認し、本日時点の病床確保数 ②最大確保病床:感染ピーク時に向け確保しようとしている病床数 ③現時点確保病床:各医療機関にアンケートを行い報告を受けている最大確保予定の病床数
		86.2%				92.9%			
		395 / 458			395 / 425	395 / 536			
3	現時点:重症者用病床占有率	①実際に確保済みの病床数	第3段階	3	重症者用病床占有率	②最大確保病床	③現時点確保病床	ステージIV相当	○ステージIII ②最大確保1/5以上 ③現時点 1/4以上 ○ステージIV ②最大確保1/2以上
		38.5%				92.2%			
		10 / 26			47 / 51	47 / 63			
4	新規感染者数	424人	第4段階	4	新規感染者数	29.10人	ステージIV相当	○ステージIII 15人(219人)以上 ○ステージIV 25人(365人)以上	
5	感染経路不明な症例の割合	67.5%	第3段階	5	感染経路不明割合	67.5%	ステージIII or IV相当	○ステージIII・IV 50%以上	
6	新規PCR検査の陽性率	5.6%	第3段階	6	PCR陽性率	5.6%	ステージIII相当	○ステージIII 5%以上 ○ステージIV 10%以上	
7	入院1週間以内の重症化率	0.9%	第1段階	7	入院率	37.8%	ステージIII相当	○ステージIII 40%以下 ○ステージIV 25%以下	
※ステージI又はステージIIに相当する数値は示されていない				参考	直近1週間と先週との比較	今週	先週	ステージI or II相当	○ステージIII・IV 先週より増加
						424人	499人		

①非コロナ病床：利用率一覧表

1. ICU

No.	地域名	4/24	4/25	4/26	4/27	4/28	4/29	4/30	5/1	5/2	5/3	5/4	5/5	5/6	5/7	5/8
①	北部	100.0%	100.0%	100.0%	50.0%	50.0%	50.0%	50.0%	50.0%	50.0%	50.0%	50.0%	50.0%	50.0%	50.0%	50.0%
②	中部	91.4%	80.0%	68.6%	68.6%	77.1%	54.3%	88.6%	77.1%	80.0%	60.0%	74.3%	77.1%	80.0%	74.3%	82.9%
③	南部	84.6%	86.5%	86.5%	84.6%	88.5%	82.7%	80.8%	80.8%	80.8%	76.9%	76.9%	76.9%	80.8%	78.8%	82.7%
④	那覇	78.6%	85.7%	85.7%	100.0%	93.3%	83.3%	90.0%	76.7%	78.6%	78.6%	75.0%	67.9%	71.4%	78.6%	73.3%
⑤	本島計	85.5%	84.6%	81.2%	83.2%	85.7%	73.9%	84.9%	78.2%	79.5%	71.8%	75.2%	74.4%	77.8%	76.9%	79.8%
⑥	久米島	-	-	-	-	-	-	-	-	-	-	-	-	-	-	-
⑦	宮古	100%	100.0%	100.0%	100.0%	100.0%	100.0%	100.0%	100.0%	100.0%	100.0%	100.0%	100.0%	25.0%	100.0%	100.0%
⑧	八重山	-	-	-	-	-	-	-	-	-	-	-	-	-	-	-
⑨	離島計	100.0%	100.0%	100.0%	100.0%	100.0%	100.0%	100.0%	100.0%	100.0%	100.0%	100.0%	100.0%	25.0%	100.0%	100.0%
⑩	総合計	85.5%	84.6%	81.2%	83.2%	85.7%	73.9%	84.9%	78.2%	79.5%	71.8%	75.2%	74.4%	76.0%	77.7%	80.5%

2. HCU

①	北部	80.0%	90.0%	90.0%	90.0%	90.0%	90.0%	90.0%	90.0%	90.0%	90.0%	90.0%	90.0%	90.0%	90.0%	90.0%
②	中部	73.3%	82.1%	82.1%	89.3%	85.7%	71.4%	78.6%	92.9%	85.7%	78.6%	89.3%	82.1%	92.9%	85.7%	85.7%
③	南部	81.5%	81.5%	81.5%	80.0%	80.0%	73.3%	70.0%	76.7%	76.7%	73.3%	73.3%	76.7%	80.0%	83.3%	83.3%
④	那覇	81.3%	81.3%	87.5%	93.8%	87.5%	75.0%	75.0%	68.8%	75.0%	75.0%	87.5%	87.5%	93.8%	87.5%	81.3%
⑤	本島計	78.3%	82.7%	84.0%	86.9%	84.5%	75.0%	76.2%	82.1%	81.0%	77.4%	83.3%	82.1%	88.1%	85.7%	84.5%
⑥	久米島	-	-	-	-	-	-	-	-	-	-	-	-	-	-	-
⑦	宮古	100.0%	100.0%	100.0%	100.0%	100.0%	100.0%	100.0%	75.0%	100.0%	75.0%	50.0%	75.0%	100.0%	100.0%	100.0%
⑧	八重山	100.0%	100.0%	100.0%	100.0%	100.0%	100.0%	100.0%	100.0%	100.0%	100.0%	100.0%	100.0%	100.0%	100.0%	100.0%
⑨	離島計	100.0%	100.0%	100.0%	100.0%	100.0%	100.0%	100.0%	83.3%	100.0%	83.3%	66.7%	83.3%	100.0%	100.0%	100.0%
⑩	総合計	79.8%	83.9%	85.1%	87.8%	85.6%	76.7%	77.8%	82.2%	82.2%	77.8%	82.2%	82.2%	88.9%	86.0%	85.2%

3. 一般病床

①	北部	86.6%	82.9%	85.4%	85.7%	84.9%	83.2%	83.2%	81.0%	77.6%	76.8%	77.0%	78.2%	79.6%	82.1%	80.1%
②	中部	101.5%	100.6%	101.0%	101.7%	101.9%	101.8%	96.4%	95.1%	92.6%	91.4%	94.3%	94.7%	95.8%	101.0%	103.0%
③	南部	92.3%	93.2%	93.2%	90.0%	90.9%	91.6%	90.7%	90.0%	90.0%	89.8%	90.6%	90.6%	88.3%	90.7%	90.3%
④	那覇	94.9%	95.1%	96.3%	96.3%	95.2%	95.2%	92.2%	89.9%	92.4%	91.9%	90.0%	88.8%	92.6%	93.6%	92.5%
⑤	本島計	95.6%	95.2%	95.9%	95.1%	95.1%	95.2%	92.3%	90.9%	90.4%	89.7%	90.5%	90.4%	91.1%	94.1%	94.3%
⑥	久米島	100.0%	100.0%	100.0%	100.0%	100.0%	100.0%	100.0%	100.0%	100.0%	100.0%	100.0%	100.0%	100.0%	100.0%	100.0%
⑦	宮古	93.0%	89.5%	89.5%	87.6%	87.6%	77.9%	77.9%	84.8%	84.3%	86.3%	89.7%	88.7%	90.7%	90.7%	89.2%
⑧	八重山	73.7%	73.7%	74.2%	75.1%	76.5%	76.5%	70.9%	70.9%	69.0%	69.0%	69.0%	70.4%	70.9%	70.9%	70.0%
⑨	離島計	84.8%	82.9%	83.1%	82.3%	82.9%	78.0%	75.2%	78.5%	77.3%	78.2%	79.9%	80.1%	81.3%	81.3%	80.1%
⑩	総合計	94.4%	93.9%	94.5%	93.7%	93.9%	93.5%	90.6%	89.7%	89.1%	88.6%	89.5%	89.4%	90.1%	92.9%	92.9%

②非コロナ病床：利用数一覧表

1. ICU

No	地域名	4/30			5/1			5/2			5/3			5/4			5/5			5/6			5/7			5/8		
		病床数	利用数	残数	病床数	利用数	残数	病床数	利用数	残数	病床数	利用数	残数	病床数	利用数	残数	病床数	利用数	残数	病床数	利用数	残数	病床数	利用数	残数	病床数	利用数	残数
①	北部	2	1	1	2	1	1	2	1	1	2	1	1	2	1	1	2	1	1	2	1	1	2	1	1	2	1	1
②	中部	35	31	4	35	27	8	35	28	7	35	21	14	35	26	9	35	27	8	35	28	7	35	26	9	35	29	6
③	南部	52	42	10	52	42	10	52	42	10	52	40	12	52	40	12	52	40	12	52	42	10	52	41	11	52	43	9
④	那覇	30	27	3	30	23	7	28	22	6	28	22	6	28	21	7	28	19	9	28	20	8	28	22	6	30	22	8
⑤	本島計	119	101	18	119	93	26	117	93	24	117	84	33	117	88	29	117	87	30	117	91	26	117	90	27	119	95	24
⑥	久米島	0	0	0	0	0	0	0	0	0	0	0	0	0	0	0	0	0	0	0	0	0	0	0	0	0	0	0
⑦	宮古	0	0	0	0	0	0	0	0	0	0	0	0	0	0	0	0	0	0	4	1	3	4	4	0	4	4	0
⑧	八重山	0	0	0	0	0	0	0	0	0	0	0	0	0	0	0	0	0	0	0	0	0	0	0	0	0	0	0
⑨	離島計	0	0	0	0	0	0	0	0	0	0	0	0	0	0	0	0	0	4	1	3	4	4	0	4	4	0	
⑩	総合計	119	101	18	119	93	26	117	93	24	117	84	33	117	88	29	117	87	30	121	92	29	121	94	27	123	99	24

2. HCU

①	北部	10	9	1	10	9	1	10	9	1	10	9	1	10	9	1	10	9	1	10	9	1	10	9	1	10	9	1
②	中部	28	22	6	28	26	2	28	24	4	28	22	6	28	25	3	28	23	5	28	26	2	28	24	4	28	24	4
③	南部	30	21	9	30	23	7	30	23	7	30	22	8	30	22	8	30	23	7	30	24	6	30	25	5	30	25	5
④	那覇	16	12	4	16	11	5	16	12	4	16	12	4	16	14	2	16	14	2	16	15	1	16	14	2	16	13	3
⑤	本島計	84	64	20	84	69	15	84	68	16	84	65	19	84	70	14	84	69	15	84	74	10	84	72	12	84	71	13
⑥	久米島	0	0	0	0	0	0	0	0	0	0	0	0	0	0	0	0	0	0	0	0	0	0	0	0	0	0	0
⑦	宮古	4	4	0	4	3	1	4	4	0	4	3	1	4	2	2	4	3	1	4	4	0	0	0	0	0	0	0
⑧	八重山	2	2	0	2	2	0	2	2	0	2	2	0	2	2	0	2	2	0	2	2	0	2	2	0	4	4	0
⑨	離島計	6	6	0	6	5	1	6	6	0	6	5	1	6	4	2	6	5	1	6	6	0	2	2	0	4	4	0
⑩	総合計	90	70	20	90	74	16	90	74	16	90	70	20	90	74	16	90	74	16	90	80	10	86	74	12	88	75	13

3. 一般病床

①	北部	357	297	60	357	289	68	357	277	80	357	274	83	357	275	82	357	279	78	357	284	73	357	293	64	357	286	71
②	中部	1,361	1,312	49	1,361	1,294	67	1,361	1,260	101	1,361	1,244	117	1,361	1,284	77	1,352	1,281	71	1,352	1,295	57	1,352	1,366	△ 14	1,352	1,393	△ 41
③	南部	1,316	1,194	122	1,316	1,185	131	1,316	1,185	131	1,316	1,182	134	1,316	1,192	124	1,316	1,192	124	1,316	1,162	154	1,316	1,194	122	1,316	1,189	127
④	那覇	883	814	69	883	794	89	973	899	74	973	894	79	973	876	97	973	864	109	973	901	72	973	911	62	883	817	66
⑤	本島計	3,917	3,617	300	3,917	3,562	355	4,007	3,621	386	4,007	3,594	413	4,007	3,627	380	3,998	3,616	382	3,998	3,642	356	3,998	3,764	234	3,908	3,685	223
⑥	久米島	15	15	0	15	15	0	15	15	0	15	15	0	15	15	0	15	15	0	15	15	0	15	15	0	15	15	0
⑦	宮古	204	159	45	204	173	31	204	172	32	204	176	28	204	183	21	204	181	23	204	185	19	204	185	19	204	182	22
⑧	八重山	213	151	62	213	151	62	213	147	66	213	147	66	213	147	66	213	150	63	213	151	62	213	151	62	213	149	64
⑨	離島計	432	325	107	432	339	93	432	334	98	432	338	94	432	345	87	432	346	86	432	351	81	432	351	81	432	346	86
⑩	総合計	4,349	3,942	407	4,349	3,901	448	4,439	3,955	484	4,439	3,932	507	4,439	3,972	467	4,430	3,962	468	4,430	3,993	437	4,430	4,115	315	4,340	4,031	309

全国の「直近1週間の人口10万人当たり新規感染者数」(沖縄県独自調査)

都道府県名	人口	5月1日	5月2日	5月3日	5月4日	5月5日	5月6日	5月7日	1週間計	(先週同 曜日比)	人口10万人当 たりの新規感 染者数	順位
北海道	5,244,153	180	326	114	233	181	320	248	1,602	61	30.55	9位
青森県	1,230,715	22	22	12	8	23	38	24	149	1	12.11	
岩手県	1,212,201	36	22	18	14	9	28	20	147	9	12.13	
宮城県	2,292,690	22	54	25	24	24	32	37	218	8	9.51	
秋田県	952,005	25	12	14	11	19	6	16	103	13	10.82	
山形県	1,064,954	10	7	8	12	21	6	6	70	-3	6.57	
福島県	1,825,055	35	56	49	43	52	38	71	344	22	18.85	
茨城県	2,854,131	65	63	46	31	36	26	49	316	4	11.07	
栃木県	1,932,091	31	21	19	20	28	16	36	171	26	8.85	
群馬県	1,926,370	81	80	61	62	54	55	96	489	19	25.38	
埼玉県	7,343,453	236	290	198	185	165	179	238	1,491	92	20.30	
千葉県	6,281,394	95	182	148	124	121	111	99	880	-93	14.01	
東京都	13,971,109	1050	879	708	609	621	591	907	5,365	209	38.40	5位
神奈川県	9,216,009	275	247	222	214	152	224	230	1,564	-10	16.97	
新潟県	2,199,746	22	30	47	19	29	20	28	195	15	8.86	
富山県	1,034,670	14	17	11	9	6	4	8	69	-7	6.67	
石川県	1,133,753	25	40	29	29	21	37	47	228	19	20.11	
福井県	762,679	9	14	8	4	5	6	13	59	11	7.74	
山梨県	806,210	15	12	9	4	4	11	18	73	-1	9.05	
長野県	2,034,971	21	44	21	19	16	9	47	177	18	8.70	
岐阜県	1,975,397	96	60	64	44	63	77	130	534	101	27.03	
静岡県	3,618,972	35	50	19	43	33	29	48	257	23	7.10	
愛知県	7,545,268	398	350	304	219	224	290	443	2,228	153	29.53	
三重県	1,768,632	49	49	36	31	28	32	54	279	2	15.77	
滋賀県	1,412,415	60	34	37	53	37	51	49	321	8	22.73	
京都府	2,568,427	158	164	121	113	93	130	146	925	20	36.01	7位
大阪府	8,817,372	1262	1057	847	884	668	747	1005	6,470	-38	73.38	1位
兵庫県	5,438,891	539	539	344	337	331	281	493	2,864	160	52.66	2位
奈良県	1,322,970	94	98	70	61	77	70	98	568	19	42.93	4位
和歌山県	914,055	24	39	15	22	23	23	19	165	-1	18.05	
鳥取県	551,402	1	0	1	2	3	3	7	17	6	3.08	
島根県	666,941	6	3	1	5	3	1	2	21	2	3.15	
岡山県	1,882,356	76	114	109	68	91	114	129	701	55	37.24	6位
広島県	2,794,862	66	87	57	75	74	116	90	565	-9	20.22	
山口県	1,341,506	26	29	12	12	12	26	31	148	20	11.03	
徳島県	721,721	24	20	60	11	11	9	12	147	-13	20.37	
香川県	949,357	23	29	14	21	16	21	50	174	24	18.33	
愛媛県	1,326,487	25	26	27	10	21	11	19	139	1	10.48	
高知県	689,795	12	15	10	13	7	9	7	73	-7	10.58	
福岡県	5,108,038	352	417	285	239	337	259	472	2,361	167	46.22	3位
佐賀県	808,821	26	29	18	25	37	37	59	231	39	28.56	
長崎県	1,310,660	31	33	24	62	36	42	59	287	39	21.90	
熊本県	1,735,901	60	51	34	29	36	54	100	364	60	20.97	
大分県	1,124,983	52	43	53	44	52	47	78	369	23	32.80	8位
宮崎県	1,063,324	34	29	28	25	50	26	57	249	42	23.42	
鹿児島県	1,589,416	60	42	45	41	47	45	58	338	25	21.27	
沖縄県	1,458,839	105	57	57	33	63	39	82	436	23	29.89	10位
計	125,825,167	5963	5882	4459	4196	4060	4346	6035	34,941	1357	27.77	
米軍在沖		2	0	1	4	1	0	3	11	1		

・「直近1週間の人口10万人当たり新規感染者数」

2.5~

15~

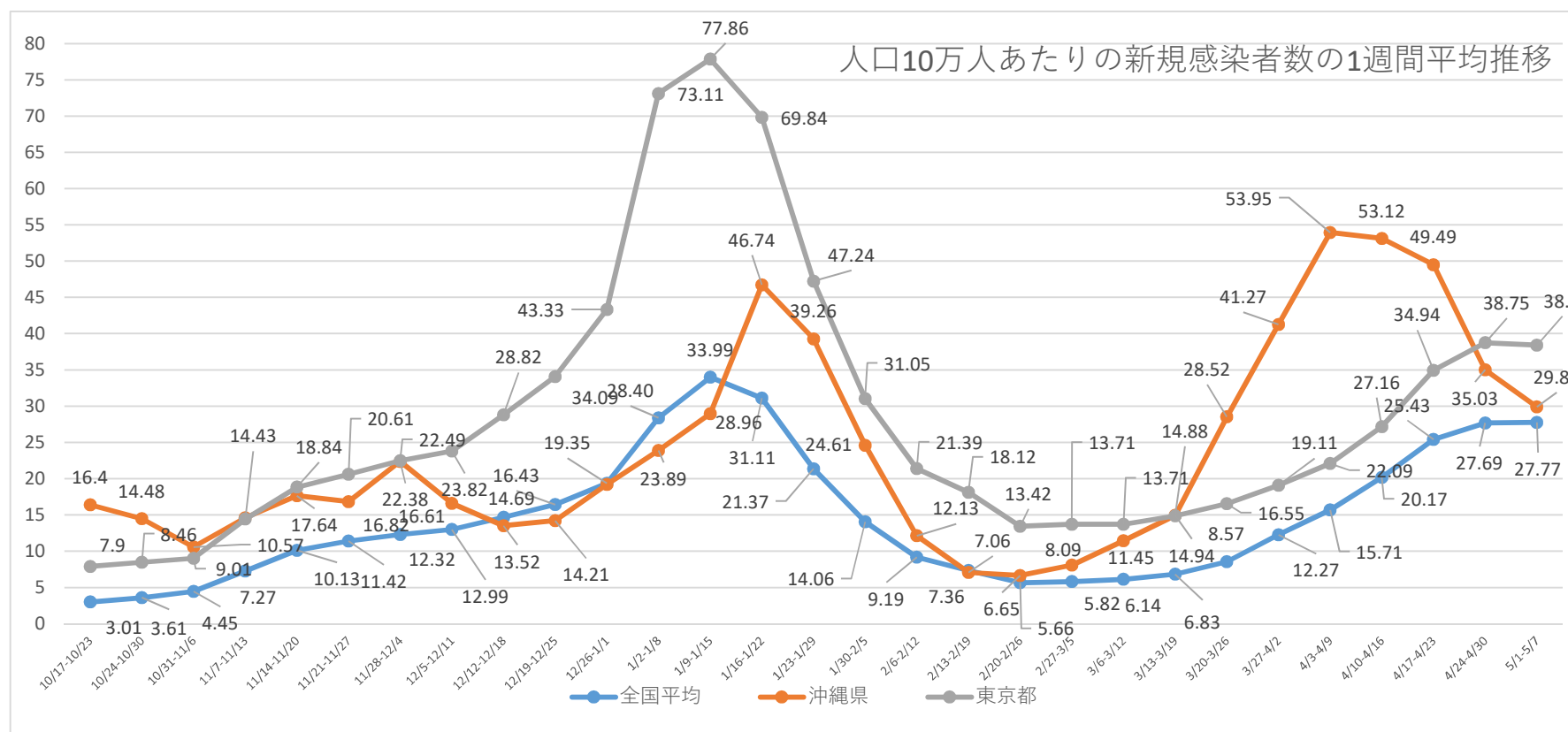
25~

※人口は各都道府県発表の人口推計による(11/10時点での最新のもの)。北海道は発表がないので住民基本台帳人口より。

※各都道府県の新規感染者数は沖縄県の独自調査による(速報値なのでさかのぼっての修正があります。)

	10/17-10/23	10/24-10/30	10/31-11/6	11/7-11/13	11/14-11/20	11/21-11/27	11/28-12/4	12/5-12/11	12/12-12/18	12/19-12/25	12/26-1/1	1/2-1/8	1/9-1/15	1/16-1/22	1/23-1/29	1/30-2/5	2/6-2/12	2/13-2/19	2/20-2/26	2/27-3/5	3/6-3/12	3/13-3/19	3/20-3/26	3/27-4/2	4/3-4/9	4/10-4/16	4/17-4/23	4/24-4/30	5/1-5/7
全国平均	3.01	3.61	4.45	7.27	10.13	11.42	12.32	12.99	14.69	16.43	19.35	28.40	33.99	31.11	21.37	14.06	9.19	7.36	5.66	5.82	6.14	6.83	8.57	12.27	15.71	20.17	25.43	27.69	27.77
沖縄県	16.4	14.48	10.57	14.62	17.64	16.82	22.38	16.61	13.52	14.21	19.22	23.89	28.96	46.74	39.26	24.61	12.13	7.06	6.65	8.09	11.45	14.94	28.52	41.27	53.95	53.12	49.49	35.03	29.89
東京都	7.9	8.46	9.01	14.43	18.84	20.61	22.49	23.82	28.82	34.09	43.33	73.11	77.86	69.84	47.24	31.05	21.39	18.12	13.42	13.71	14.88	16.55	19.11	22.09	27.16	34.94	38.75	38.4	
北海道	4.04	6.69	11.93	26.18	31.02	30.27	26.52	24.99	18.08	14.96	15.72	14.75	22.63	17.87	15.22	13.31	8.94	6.01	5.84	6.06	8.5	9.02	8.01	8.1	9.29	11.04	15.75	22.31	30.55
大阪府	5.28	8.28	9.92	15.7	21.25	27.47	29.83	27.15	25.9	21.76	21.16	34.15	42.28	39.75	30.18	18.16	10.62	8.17	6.09	5.82	6.6	9.2	15.23	36.09	56.54	78.56	88.73	88.19	73.38

※全国等の数値は、報道資料等から総括情報部が独自に集計した数値になります。



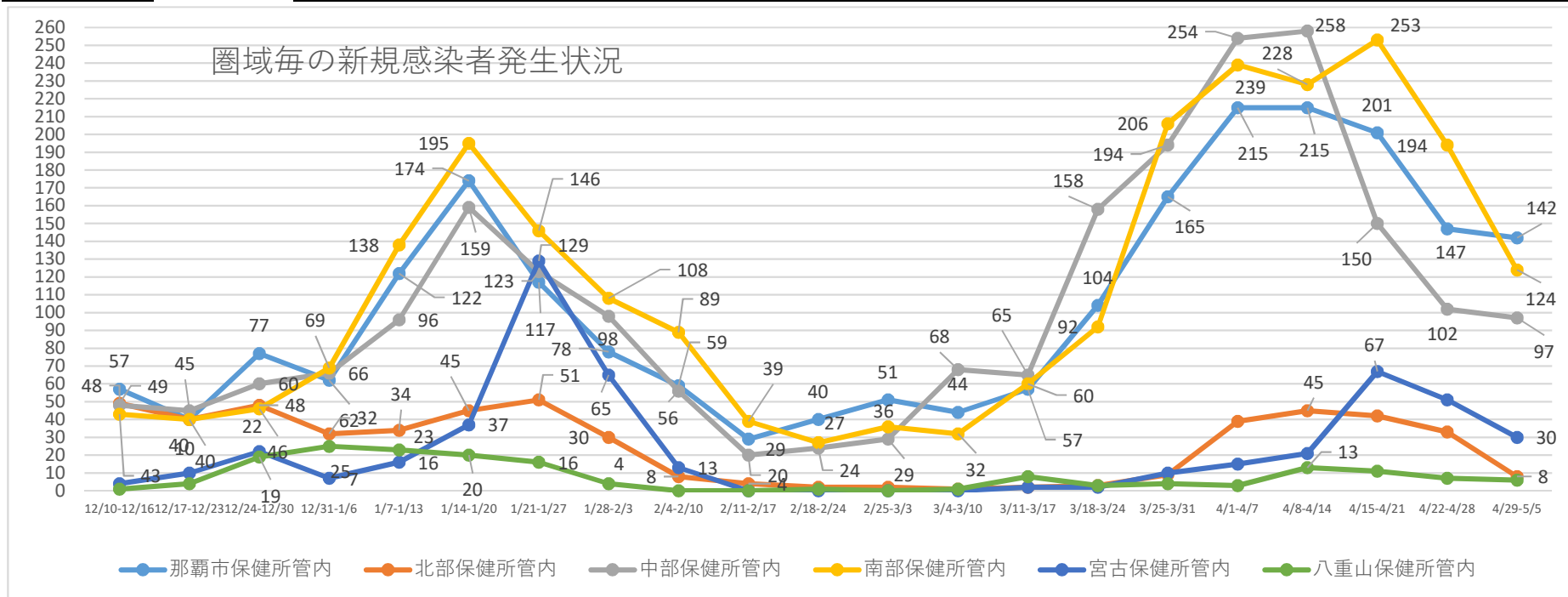
※10/3~11/5まで34日間 沖縄4/2~4/5まで4日間 新規感染者数の10万人当たり割合で全国ワースト（沖縄5/6~10位）

※8/1-9/7まで38日間前回ワースト※10/24~累計感染者数の10万人当たり全国ワースト 4/22ワースト3位（沖縄814、東京950、大阪819）

各保健所管内の1週間毎の新規感染者発生状況

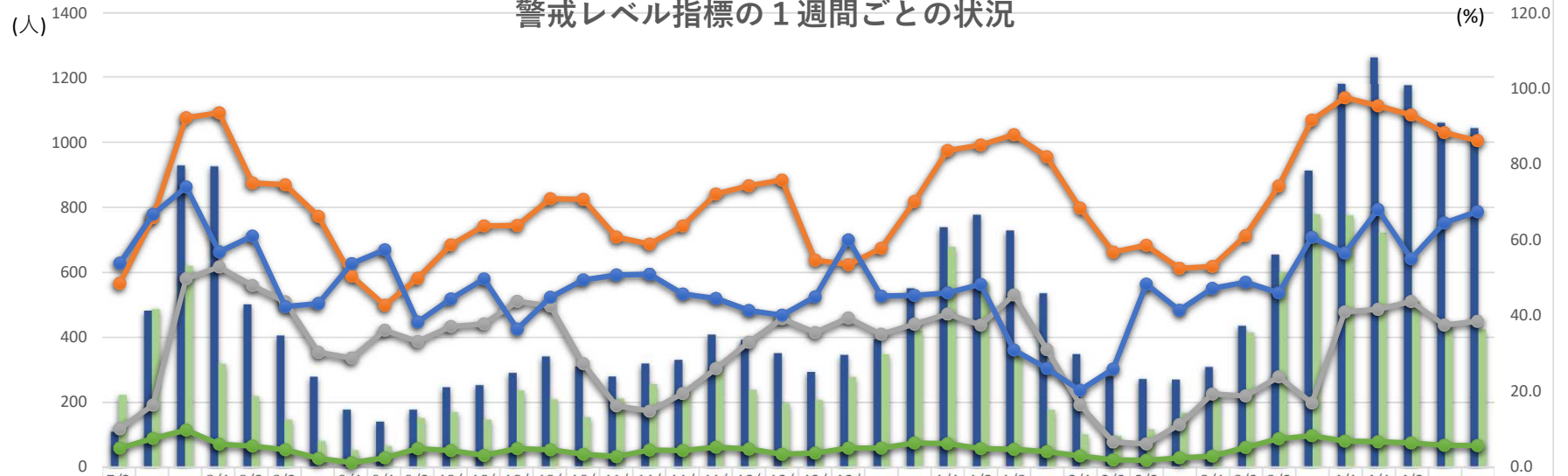
【資料3-4】

	12/10-12/16	12/17-12/23	12/24-12/30	12/31-1/6	1/7-1/13	1/14-1/20	1/21-1/27	1/28-2/3	2/4-2/10	2/11-2/17	2/18-2/24	2/25-3/3	3/4-3/10	3/11-3/17	3/18-3/24	3/25-3/31	4/1-4/7	4/8-4/14	4/15-4/21	4/22-4/28	4/29-5/5
那覇市保健所管内	57	40	77	62	122	174	117	78	59	29	40	51	44	57	104	165	215	215	201	147	142
北部保健所管内	49	40	48	32	34	45	51	30	8	4	2	2	1	2	3	9	39	45	42	33	8
中部保健所管内	48	45	60	66	96	159	123	98	56	20	24	29	68	65	158	194	254	258	150	102	97
南部保健所管内	43	40	46	69	138	195	146	108	89	39	27	36	32	60	92	206	239	228	253	194	124
宮古保健所管内	4	10	22	7	16	37	129	65	13	0	0	0	0	2	2	10	15	21	67	51	30
八重山保健所管内	1	4	19	25	23	20	16	4	0	0	1	0	1	8	3	4	3	13	11	7	6
合計	202	179	272	261	429	630	582	383	225	92	94	118	146	194	362	588	765	780	724	534	407
その他県外等			19	14	7	9	5	3	1	1	2	5	0	8	4	3	1	4	5	6	7

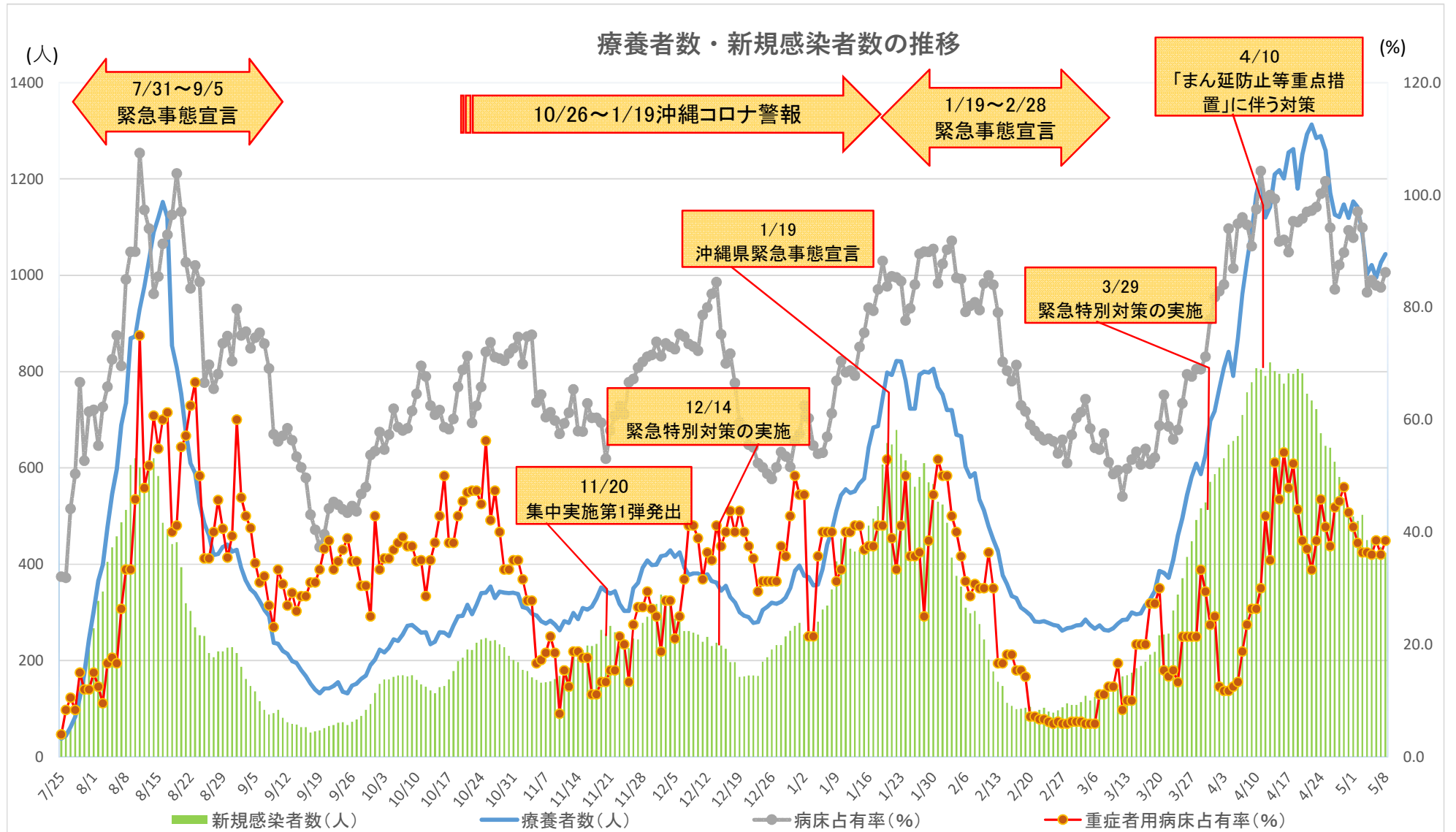


・毎週木曜日～水曜日までの確定日ベースで集計を実施

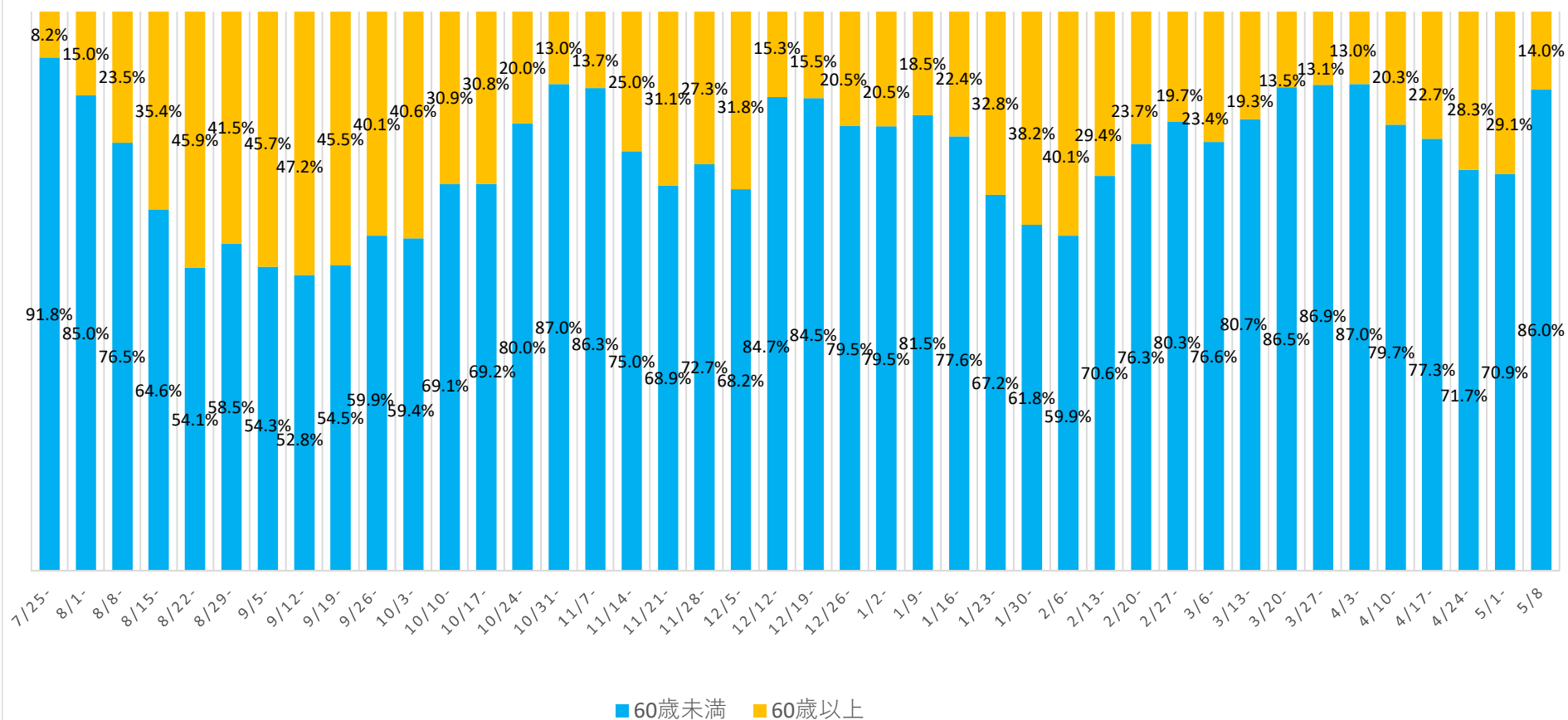
警戒レベル指標の1週間ごとの状況



療養者数	110	482	929	926	501	406	279	178	141	178	247	253	291	341	310	280	320	331	409	393	351	294	346	394	551	739	777	729	536	349	280	272	270	309	436	655	913	1181	1263	1176	1061	1044	
新規感染者数	223	487	620	319	219	147	81	53	66	152	170	147	237	210	154	212	256	244	322	239	197	207	278	348	421	679	570	354	177	102	97	117	167	218	415	601	778	775	722	511	436	424	
病床占有率	48.5	65.8	92.3	93.6	75.1	74.6	66.2	50.4	42.7	49.9	58.7	63.7	63.8	70.9	70.7	60.7	58.8	63.6	72.1	74.3	75.8	85.4	75.3	45.7	87.0	183.6	85.1	187.8	82.0	68.4	45.6	7.5	8.5	52.5	53.0	61.1	174.2	291.6	97.6	95.4	93.0	88.4	86.2
重症者用病床占有率	10.0	16.3	49.7	52.8	47.9	43.6	30.3	28.7	36.1	33.1	37.1	37.8	43.8	42.5	27.3	16.1	14.7	19.4	26.0	32.9	39.1	35.5	39.3	35.0	37.7	40.4	37.5	45.5	31.0	16.4	6.6	6.0	11.2	19.2	18.7	23.8	16.9	40.9	41.6	43.7	37.3	53.8	5
感染経路不明割合	53.8	66.7	74.0	56.8	61.0	42.3	43.2	53.7	57.4	38.3	44.4	49.7	36.4	44.8	49.4	50.7	75.0	94.5	74.4	54.1	34.0	144.9	96.0	45.1	45.3	46.0	48.2	30.9	26.0	20.2	25.8	48.3	41.4	47.2	48.8	46.0	60.7	56.5	68.0	55.0	64.4	67.5	
新規PCR検査陽性率	4.9	7.5	9.7	6.0	5.5	4.5	2.2	1.1	2.4	4.8	4.3	3.0	4.8	4.5	3.3	2.7	4.4	4.3	5.2	4.7	3.3	3.6	4.9	4.9	6.3	6.1	4.8	4.6	4.0	2.9	1.8	1.7	2.4	2.8	5.1	7.4	8.2	6.8	6.6	6.3	5.7	5.6	

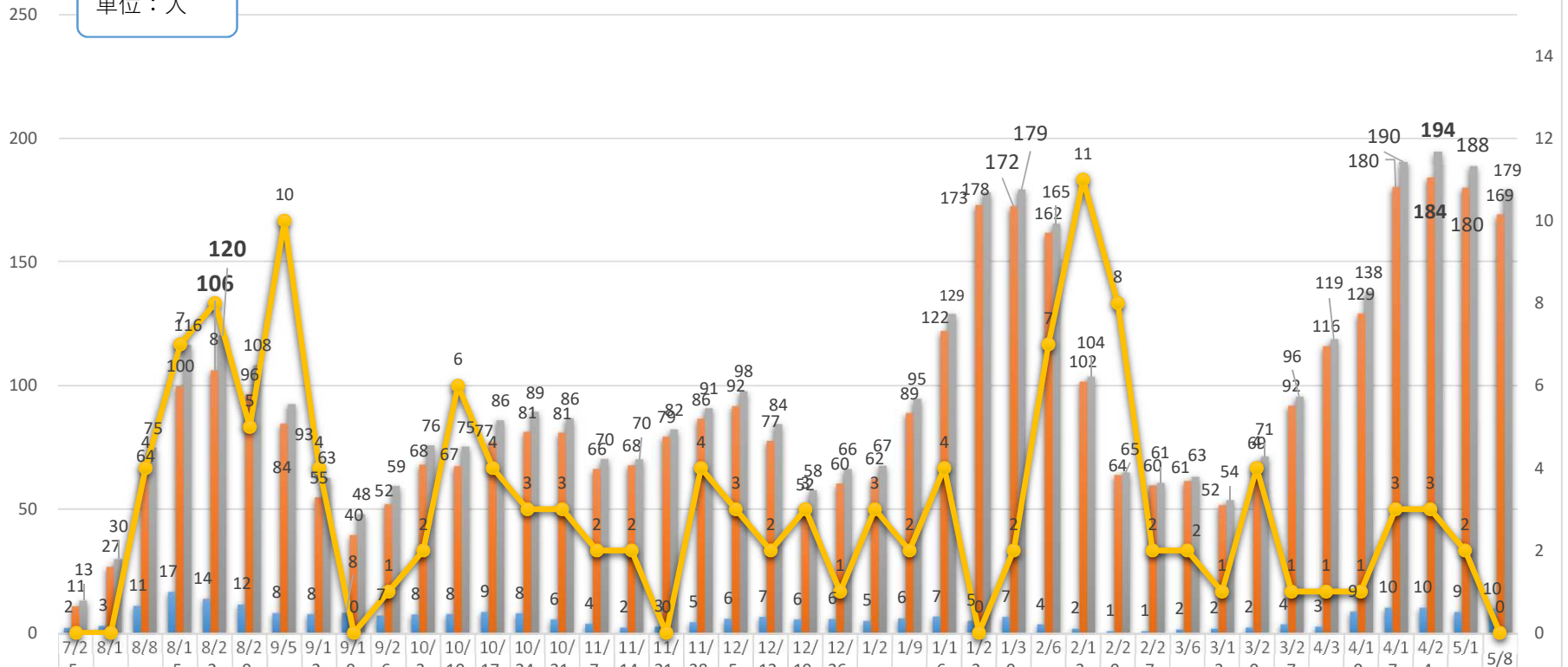


新規感染者に占める60歳以上の割合



重症・中等症患者の 1 週間ごとの状況

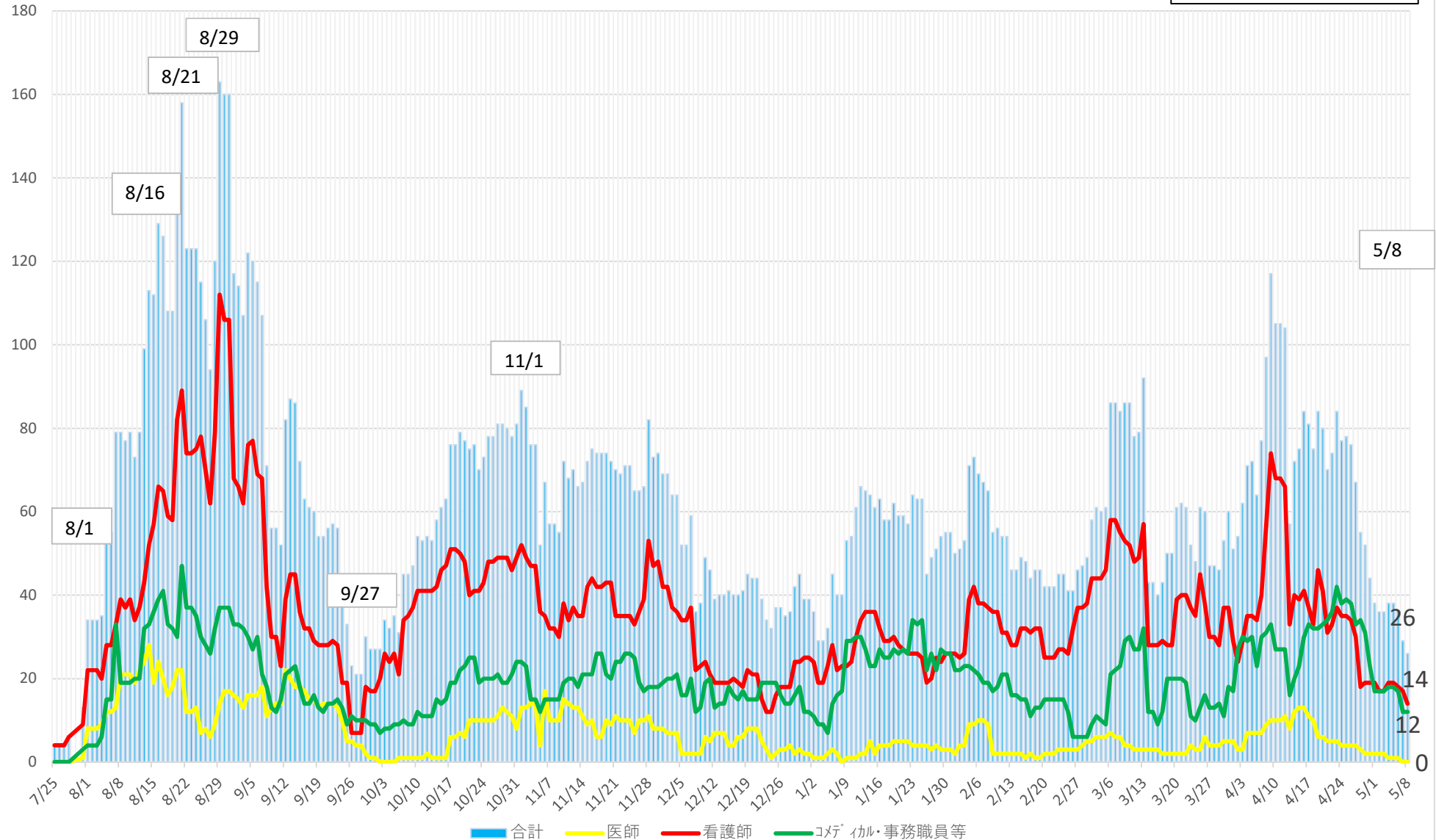
単位：人



重症者	2	3	11	17	14	12	8	8	8	7	8	8	9	8	6	4	2	3	5	6	7	6	6	5	6	7	5	7	4	2	1	1	2	2	2	4	3	9	10	10	9	10
中等症者	11	27	64	100	106	96	84	55	40	52	68	67	77	81	81	66	68	79	86	92	77	52	60	62	89	122	173	172	162	102	64	60	61	52	69	92	116	129	180	184	180	169
合計	13	30	75	116	120	108	93	63	48	59	76	75	86	89	86	70	70	82	91	98	84	58	66	67	95	129	178	179	165	104	65	61	63	54	71	96	119	138	190	194	188	179
死亡退院	0	0	4	7	8	5	10	4	0	1	2	6	4	3	3	2	2	0	4	3	2	3	1	3	2	4	0	2	7	11	8	2	2	1	4	1	1	1	3	3	2	0

患者受入医療機関の就業制限(休業)状況

令和3年5月8日時点
総括情報部



宿泊療養施設:入居状況等の報告

1. 運営状況

	那 覇		北 部	宮 古		八重山	合 計
	リブネックス 那覇	東横イン 旭橋駅前	ホテルピコ 名護	ピコシリーズ 宮古島 NEXUS	ピコシリーズ 宮古島	ホテル 石垣	
開設日 (再開日)	7月30日	8月4日	10月20日	8月12日	1月28日	8月4日	
確保部屋数	60部屋	200部屋	30部屋	0部屋	73部屋	50部屋	413部屋
入居部屋数	27部屋	95部屋	2部屋	0部屋	17部屋	0部屋	141部屋
残部屋数	33部屋	105部屋	28部屋	0部屋	56部屋	50部屋	272部屋
総入所者数	339人	3194人	236人	101人	199人	152人	4221人
総退所者数	306人	3094人	234人	101人	179人	152人	4066人
入居人数	33人	100人	2人	0人	20人	0人	155人
陽性者数	31人	100人	2人	0人	20人	0人	153人

2. 男女別人数・比率

男女比	男性人数	女性人数	計
人数	96人	59人	155人
比率	61.9%	38.1%	100.0%

3. 年代別人数・比率

年代別	男性人数	女性人数	計	年代別割合
10歳未満	1人	5人	6人	3.9%
10代	4人	5人	9人	5.8%
20代	31人	21人	52人	33.5%
30代	23人	7人	30人	19.4%
40代	18人	7人	25人	16.1%
50代	11人	6人	17人	11.0%
60代	6人	7人	13人	8.4%
70代	2人	1人	3人	1.9%
80代	人	人	人	0.0%
年齢確認中	人	人	人	0.0%
小計	96人	59人	155人	100.0%

沖縄県内の人口変動状況について

外出自粛の効果を定量的に分析するため、KDDIの位置情報ビッグデータ分析ツール「KDDI Location Analyzer」を利用し、検証を行った。

調査箇所は、本島・宮古・八重山の3地域で繁華街・商業地域・空港エリアとし、合計18地点(のべ20地点)を設定した。

1. 調査箇所・時間

令和2年3月20日(金・祝)又は21日(土)を基準日と設定し、(1)繁華街エリアに関しては土曜日の22時時点、(2)商業エリアに関しては日曜祝祭日の15時時点、(3)空港に関しては日曜祝祭日1日単位で検証を行った。

(1) 繁華街エリア：22時時点(10地点)

- ①名護市：みどり街周辺、②沖縄市：中の町・ゲート通り周辺、③那覇市：松山周辺
④那覇市：久茂地周辺、⑤那覇市：てんぷす那覇周辺(桜坂・平和通り等)、
⑥那覇市：栄町周辺、⑦浦添市：屋富祖周辺、⑧宜野湾市：普天間周辺
⑨宮古島市：西里通り・下里通り周辺、⑩石垣市：美崎町周辺

(2) 商業エリア：15時時点(7地点)

- ①北谷町：美浜周辺、②北中城村：イオンモール沖縄ライカム、
③浦添市：サンエー浦添西海岸パルコシティ、
④豊見城市：豊崎ショッピングモールあしびな、⑤那覇市：サンエー那覇メインプレイス
⑥那覇市：久茂地周辺、⑦那覇市：てんぷす那覇周辺(桜坂・平和通り等)

(3) 空港エリア：1日単位(3地点)

- ①那覇空港、②宮古空港、③石垣空港

2. 分析結果(令和2年3月20日(金・祝)又は21日(土)を基準日と設定)

(1) 繁華街エリア：22時時点(10地点平均) ※9/5、9/6台風10号接近

3/21 (土)	4/4 (土)	5/2 (土)	7/25 (土)	8/8 (土)	9/5 (土)	11/21 (土)	2/13 (土)	3/27 (土)	4/3 (土)	4/10 (土)	4/17 (土)	4/24 (土)	5/1 (土)
基準日	▲44.7	▲64.9	▲7.8	▲45.8	▲40.1	▲12.0	▲53.1	▲32.6	▲40.1	▲41.1	▲54.8	▲55.5	▲50.3

(2) 商業エリア：15時時点(7地点平均)

3/20 (金祝)	4/5 (日)	5/2-5/6 土-水	7/23-26 木-日	8/9 (日)	9/6 (日)	11/21-23 土-月	2/14 (日)	3/28 (日)	4/4 (日)	4/11 (日)	4/18 (日)	4/25 (日)	5/2 (日)
基準日	▲32.4	▲62.0	▲10.9	▲37.0	▲39.0	▲3.0	▲18.0	▲22.7	▲17.5	▲28.8	▲26.4	▲23.7	▲18.9

(3) 空港エリア：1日単位(3地点平均)

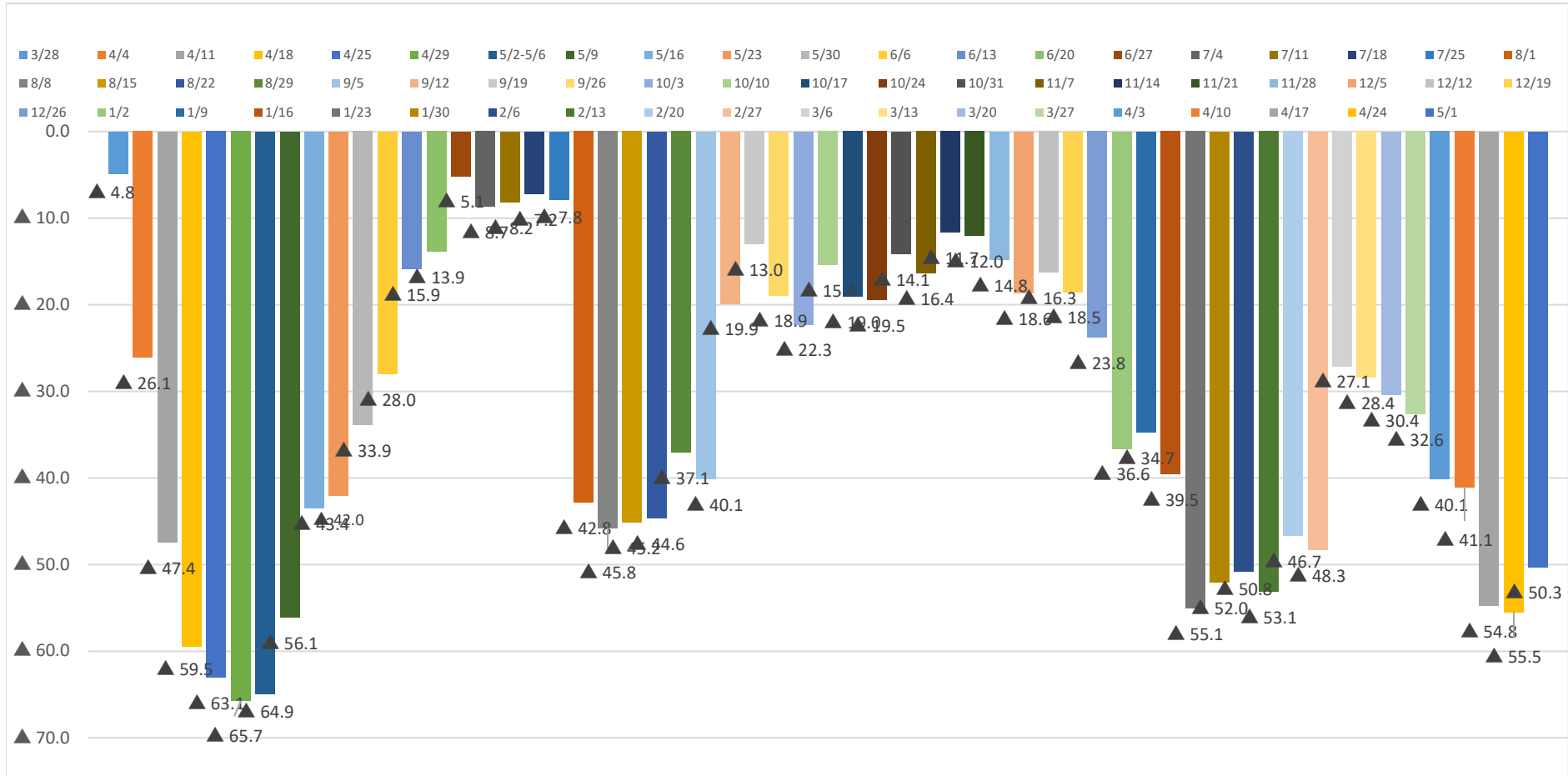
3/21 (金祝)	4/5 (日)	5/2-5/6 土-水	7/23-25 木-日	8/9 (日)	9/6 (日)	11/21-23 土-月	2/14 (日)	3/28 (日)	4/4 (日)	4/11 (日)	4/18 (日)	4/24 (日)	5/2 (日)
基準日	▲28.2	▲81.3	▲0.3	▲53.2	▲80.5	17.0	▲57.5	▲5.0	▲16.0	▲39.6	▲40.9	▲46.8	▲44.5

3. 留意事項

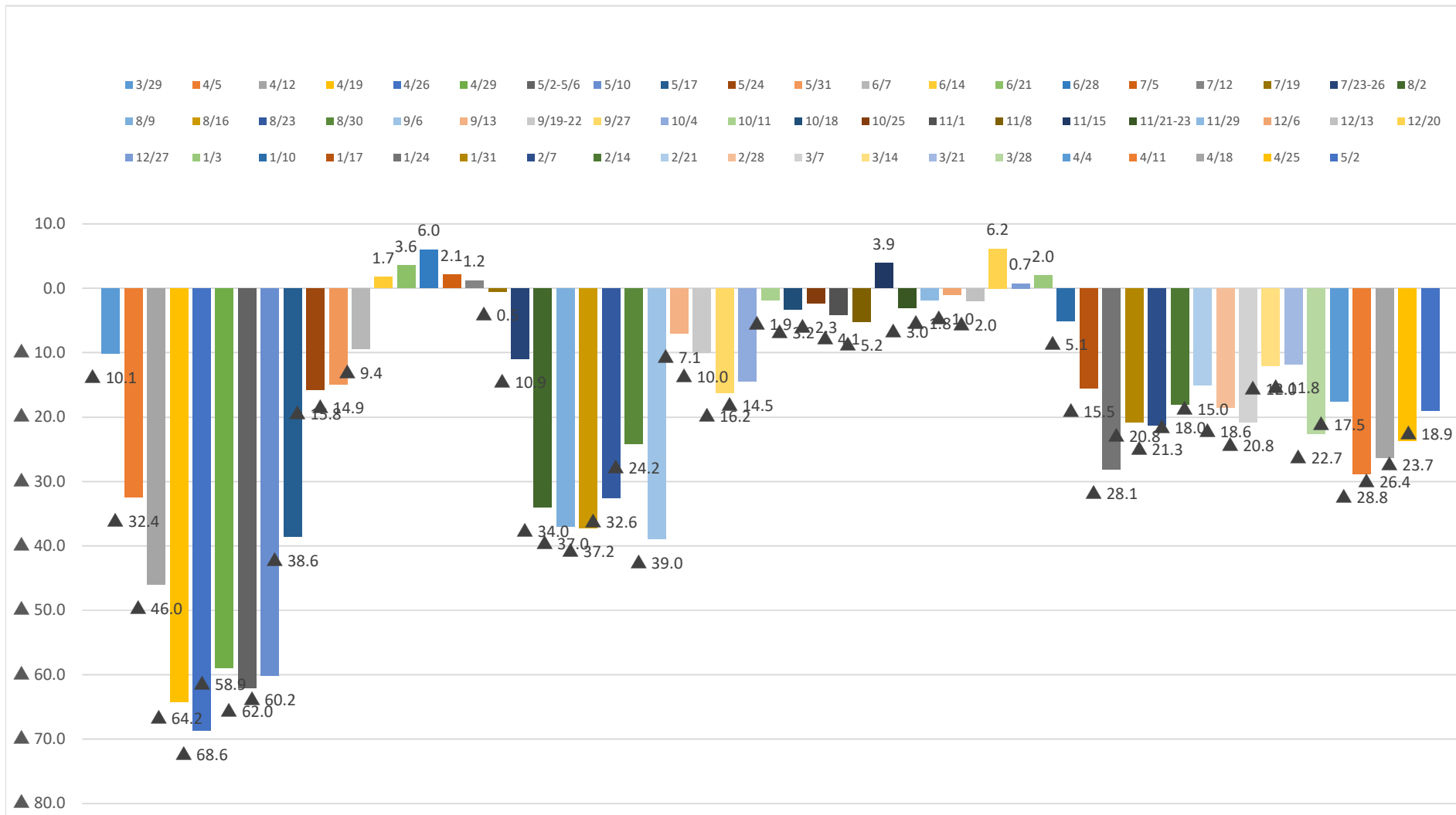
- ① 提供企業：KDDI(KDDI Location Analyzer)のサービスに基づく資料
auスマートフォンユーザーのうち個別同意を受けたユーザーを対象に、個人を特定できない処理を行って集計
- ② 最新数値：4日前の数値
- ③ 集計方法：全人口推計値
位置情報の利用に許諾して頂いたユーザー数の他、全人口に対するユーザーの割合から、拡大推計した人口数での集計
- ④ 分析方法：滞在人口分析
- ⑤ 滞在時間：15分以上（15分・30分・60分で設定可能）
- ⑥ 時間設定：エリアで時間等設定（1時間及び1日単位で設定可能）
 - 繁華街エリア：22時時点
 - 商業エリア：15時時点
 - 空港エリア：1日単位
- ⑦ 滞在区分：**全体の数値**（居住者・勤務者・来街者で区分可能）
- ⑧ 調査地点：18地点（のべ20地点）
繁華街：10地点、商業：7地点、空港：3地点
- ⑨ 地域設定：調査地点の中央点を設定し、中央点から半径100m～500mの範囲で集計を行っている（最大半径2kmまで設定可能）

沖縄県内の人口変動状況について

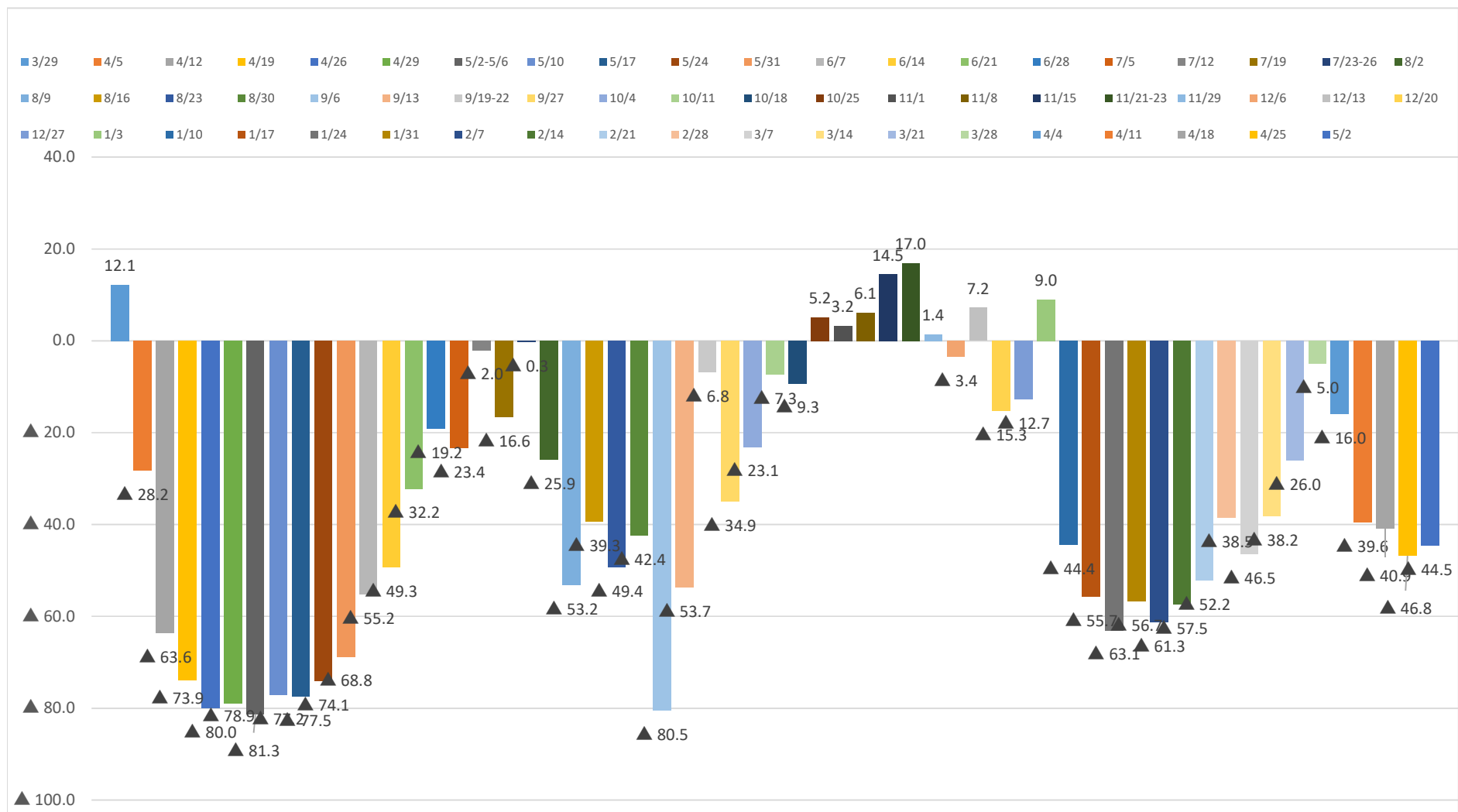
【Ⅰ 繁華街エリア合計：3月21日(土)と比較して各土曜日22時時点】



【Ⅱ 商業エリア合計：3月20日(金祝)と比較して各日曜日15時時点】



【Ⅲ 空港エリア合計：3月20日(金祝)と比較して各日曜日1日単位】



宮古・八重山地域の感染状況

令和3年5月8日時点

令和2年10月16日(金)から宮古及び八重山地域を医療フェーズ5へ引き上げ
 令和2年11月17日(火)から宮古及び八重山地域を医療フェーズ4へ引き下げ
 令和2年12月9日(水)から宮古を医療フェーズ5へ引き上げ
 令和3年1月14日(木)から県内全域で医療フェーズ5へ引き上げ
 令和3年2月27日(土)から宮古・八重山地域を医療フェーズ3Bに引き下げ
 令和3年4月3日(土)から宮古・八重山地域を医療フェーズ4に引き上げ
 令和3年4月20日(火)から宮古・八重山地域を医療フェーズ5に引き上げ

【宮古】

総括情報部

判断指標		4/24	4/25	4/26	4/27	4/28	4/29	4/30	5/1	5/2	5/3	5/4	5/5	5/6	5/7	5/8
圏内の医療体制	① 療養者数（入院中・宿泊療養中・自宅療養中・入院等調整中）	95	89	94	77	79	83	85	89	87	57	48	44	45	41	40
	② 現時点：病床占有率（入院中/病床数）	50.0%	45.8%	47.9%	37.5%	37.0%	37.0%	41.9%	34.6%	36.5%	30.2%	30.8%	33.3%	34.6%	34.7%	29.8%
圏内の感染状況	④ 新規感染者数（直近1週間合計）	75	76	75	67	60	48	41	44	41	37	35	37	33	32	27
	⑤ 感染経路不明な症例の割合（直近1週間平均）	66.7%	67.1%	56.0%	49.3%	58.3%	56.3%	56.1%	50.0%	43.9%	64.9%	65.7%	56.8%	48.5%	53.1%	59.3%
判断指標関係	① 病床数															
	○医療機関病床数	42	48	48	48	46	46	43	52	52	53	52	51	52	49	57
	○宿泊施設病床数	73	73	73	73	73	73	73	73	73	73	73	73	73	73	73
	② 重症用病床数	4	4	4	4	4	4	4	4	4	4	4	4	4	4	4
	③ 新規感染者数	4	5	13	2	4	7	6	7	2	9	0	6	3	5	2
	④ 感染経路不明者数	4	5	0	1	4	7	2	3	1	6	0	2	2	3	2
	⑤ 重症者数	0	0	0	0	0	0	0	0	0	0	0	0	0	0	0
⑥ 入院患者数	21	22	23	18	17	17	18	18	19	16	16	17	18	17	17	

【八重山】

判断指標		4/24	4/25	4/26	4/27	4/28	4/29	4/30	5/1	5/2	5/3	5/4	5/5	5/6	5/7	5/8
圏内の医療体制	① 療養者数（入院中・宿泊療養中・自宅療養中・入院等調整中）	19	23	22	22	20	20	14	15	15	15	7	8	12	18	22
	② 現時点：病床占有率（入院中/病床数）	22.7%	22.7%	22.7%	25.0%	22.7%	22.7%	25.0%	25.0%	24.4%	24.4%	8.9%	8.9%	13.6%	25.0%	22.7%
圏内の感染状況	④ 新規感染者数（直近1週間合計）	7	11	11	9	7	7	5	5	1	1	2	3	6	11	14
	⑤ 感染経路不明な症例の割合（直近1週間平均）	71.4%	54.5%	54.5%	44.4%	28.6%	28.6%	20.0%	20.0%	0.0%	0.0%	50.0%	66.7%	50.0%	72.7%	78.6%
判断指標関係	① 病床数															
	○医療機関病床数	44	44	44	44	44	44	44	44	44	45	45	45	45	44	44
	○宿泊施設病床数	50	50	50	50	50	50	50	50	50	50	50	50	50	50	50
	② 重症用病床数	2	2	2	2	1	2	2	2	2	2	2	2	2	2	2
	③ 新規感染者数	0	4	0	0	0	0	1	0	0	0	1	1	3	6	3
	④ 感染経路不明者数	0	1	0	0	0	0	0	0	0	0	1	1	1	5	3
	⑤ 重症者数	0	0	0	0	0	0	0	0	0	0	0	0	0	0	0
⑥ 入院患者数	10	10	10	11	10	10	11	11	11	11	11	4	4	6	11	

実施機関				2020	2021														
				7月8日	1月1日	2月8日	2月15日	2月22日	3月1日	3月8日	3月15日	3月22日	3月29日	4月5日	4月12日	4月19日	4月26日	5月3日	
				12月末	2月7日	2月14日	2月21日	2月28日	3月7日	3月14日	3月21日	3月28日	4月4日	第1週	第2週	第3週	第4週	第1週	
県衛生環境研究所	検査数		714	0	0	54	1	0	10	1	73	43	94	83	84	98	113	60	
	陽性数	N501Y	185	0	0	0	0	0	2	0	1	0	5	20	19	39	64	35	

その他

民間検査センターA	検査数		341		9	7	10	8	12	5			8	44	38	63	58	79
	陽性数	N501Y	119		0	0	0	0	0	0			2	8	7	23	32	47
民間検査センターB	検査数		72					1					12	24	22	5	8	
	陽性数	N501Y	32					0					4	12	8	3	5	

合計	検査数		1127		9	61	11	9	22	6	73	43	102	139	146	183	176	147
	陽性数	N501Y	336	0	0	0	0	0	2	0	1	0	7	32	38	70	99	87

新規陽性患者数	5221	2479	147	93	111	128	175	254	492	649	574	795	646	490	274
---------	------	------	-----	----	-----	-----	-----	-----	-----	-----	-----	-----	-----	-----	-----

新規患者に対する変異株検査の割合	0.00%	0.36%	41.50%	11.83%	8.11%	17.19%	3.43%	28.74%	8.74%	15.72%	24.22%	18.36%	28.33%	35.92%	53.65%
総検査数に対するN501Y陽性件数の割合		0.00%	0.00%	0.00%	0.00%	9.09%	0.00%	1.37%	0.00%	6.86%	23.02%	26.03%	38.25%	56.25%	59.18%

沖縄県から提供のあった株について、由来を知るためにゲノム解析を実施。

国立感染症研究所	検査数		1137	951					88				0	98			
	検査結果	N501Y	0														
		E484K	106	6					21				0	79			
		L452R	1	0					1				0	0			

新型コロナウイルスワクチン対策チーム進捗状況報告

I. 医療従事者向け進捗状況

1. 医療従事者向け接種者数の把握
→各市町村からとりまとめ、2月17日に国（厚生労働省）へ報告済み。
沖縄県全体：57,246名
（内訳：北部5,082名、中部18,409名、浦添4,921名、南部11,286名、那覇13,611名、宮古1,676名、八重山2,261名）
2. 新型コロナウイルスワクチン（第1弾）の国からの発送が決定
→沖縄県には14箱（2,730バイアル、13,650人分）が割り当てられた。
※ 3月5日から接種開始。
3. 新型コロナウイルスワクチン（第2弾）の国からの発送が決定（3/22、29の週）
→沖縄県には6箱（1,170バイアル、5,850人分）が割り当てられた。
4. 新型コロナウイルスワクチン（第3弾）の国からの発送が決定（4/12、19の週）
→沖縄県には26箱（5,070バイアル、30,420人分）が割り当てられた。

第1弾から第3弾までの計=49,920人分（対象者数の87%）

5月上旬に多くの医療従事者に接種開始できる見込み。
第2回目の接種が開始された。

5. 令和3年5月6日 21:30時点の沖縄県内の接種者数…53,444回
1回目・・・35,033人（61.2%）
2回目・・・18,411人（32.2%）

II. 住民向け進捗状況

1. 各市町村の住民接種体制の構築
→個別接種か集団接種か等含め、各市町村は、地区医師会と連携し検討中。
県では、今後、連携会議等で進捗状況を確認し、必要に応じ、支援を行っていく。
医療従事者の確保が課題となる。琉大病院・県立病院等に協力を依頼中。
（ディープフリーザー配置済）
2. 高齢者向けのワクチンについて
→4月5日の週に配送される2箱については、地域性・接種計画の進捗等、総合的に判断し、宮古島市及びうるま市へ配分することを決定。
4月12日、19日の週に沖縄県にそれぞれ10箱納入。
4月26日の週に沖縄県に79箱（77,025回分）納入予定。
5月10日の週と5月17日の週に計133箱（155,610回分）。
5月24日の週と5月31日の週に計119箱（139,230回分）

6月7日の週と6月14日の週に計123箱（143,910回分）
6月21日の週と6月28日の週に計120箱（140,400回分） 納入予定
計675,625回分（337,812.5人分）沖縄県高齢者人口332,310人の104.8%
分のワクチンが6月中に納入予定。

実施状況

4月12日に宮古島市のグループホームで接種開始。
4月15日及び18日にうるま市津堅島で高齢者及び高齢者以外に接種開始。
4月18日に伊江村で75歳以上を対象に接種開始。
5月5日現在、15市町村で接種開始
5月8日に渡名喜村、竹富町竹富島で接種予定
4月24日現在 計4,038名（0.13%）
高齢者施設従事者 計769名、その他183名

今後の見込み

7月中に終了見込み 22市町村
8月～11月終了見込み 13市町村
検討中 6市町
(4月7日厚労省調査、4月26日総務省調査回答)

3. コールセンターの設置について
→3月15日からワクチン接種にかかる副反応等の専門相談ができるコールセンターを稼働。連絡先と対応時間は次のとおり。
電話：098-894-4856
時間：9:00～17:00（土日祝祭日含む）
4. アナフィラキシー（副反応）発生時の教材の作成
→接種時に起こる可能性のあるアナフィラキシーへの対応方法等について、琉球大学と作成済み。医師会、病院等に提供済み。
6. 小規模離島接種体制
ほぼすべての離島で、高齢者接種の日程を設定済み。
医療従事者の確保についても調整中
小規模離島では、自治体の希望に応じ、高齢者以外の接種も行う予定

Ⅲ. 課題

1. 医療従事者の確保
医療従事者向け接種：具体的な接種につき、地区医師会で調整中。
一般住民向け接種：地域のクリニックの参画が必要なことから、さらなる調整が必要。
離島接種：台風時の対応
飛行機減便で医療従事者の応援に影響する可能性あり