

沖縄県における新型コロナウイルス感染症陽性者の状況

資料 1

分類

4月4日(日)

12時00分現在

年代	男性	女性	非公表	合計	
90歳以上	58	144		202	2%
80代	203	242		445	4%
70代	352	290		642	6%
60代	639	475	1	1115	11%
50代	722	534		1256	13%
40代	913	600	1	1514	15%
30代	880	611		1491	15%
20代	1179	984		2163	22%
10代	384	325	1	710	7%
10歳未満	158	164	3	325	3%
年代非公表	2	10	16	28	0%
確認中				0	0%
合計	5490	4379	22	9891	

療養状況	人数	
入院中	284	うち重症 2 うち中等症 108
		※国基準 うち重症 23 うち中等症 87
入院・療養等調整中	126	
宿泊施設療養中	139	
自宅療養中	293	
療養中患者計		842
入院勧告解除等	8927	
うち解除後再入院	6	※
うち退院	8921	
死亡退院	128	
合計	9897	
合計(実数)	9891	※重複例は複数カウントせず

推定感染経路		
接触者	※1	7768 79%
接触判明	※2	21 0%
米軍関係		1 0%
県外		26 0%
海外		5 0%
飲食店		32 0%
職場		11 0%
調査中		1276 13%
不明		751 8%
合計		9891

※1: 確定患者との接触者として予め把握されていた例

※2: 陽性確定後、調査を行った結果、確定患者との接触が事後に判明した例

居住地		うち解除
那覇市	2999	30% 2754
宜野湾市	597	6% 516
石垣市	253	3% 247
浦添市	1005	10% 899
名護市	402	4% 374
糸満市	439	4% 393
沖縄市	808	8% 703
豊見城市	473	5% 422
うるま市	484	5% 413
宮古島市	459	5% 430
南城市	237	2% 219
※北部保健所管内	126	1% 122
※中部保健所管内	709	7% 605
※南部保健所管内	736	7% 661
※宮古保健所管内	0	0% 0
※八重山保健所管内	28	0% 28
北海道	2	0% 2
秋田県	1	0% 1
宮城県	1	0% 1
群馬県	1	0% 1
埼玉県	5	0% 5
千葉県	8	0% 8
東京都	58	1% 58
神奈川県	9	0% 9
愛知県	9	0% 9
岐阜県	1	0% 1
三重県	1	0% 1
京都府	2	0% 1
大阪府	12	0% 12
兵庫県	4	0% 4
和歌山県	1	0% 1
岡山県	2	0% 2
香川県	1	0% 1
高知県	1	0% 1
広島県	2	0% 2
福岡県	6	0% 6
熊本県	1	0% 1
鹿児島県	2	0% 2
確認中	6	0% 6
合計	9891	8921

※市を除く

行政検査件数	
前日まで	49824件
4月4日	125件
合計	49949件

新規陽性者数	
行政検査	16名
保険診療	79名
検査事業	1名
合計	96名

沖縄県における新型コロナウイルス感染症陽性者の状況【7月以降】

分類

4月4日(日)

12時00分現在

年代	男性	女性	非公表	合計	
90歳以上	58	144		202	2%
80代	198	241		439	5%
70代	338	277		615	6%
60代	624	468	1	1093	11%
50代	706	525		1231	13%
40代	901	586	1	1488	15%
30代	873	604		1477	15%
20代	1163	980		2143	22%
10代	383	324	1	708	7%
10歳未満	158	164	3	325	3%
年代非公表	2	10	16	28	0%
確認中				0	0%
合計	5404	4323	22	9749	

療養状況	人数		
入院中	284	うち重症	2
		うち中等症	108
		※国基準 うち重症	23
		うち中等症	87
入院・療養等調整中	126		
宿泊施設療養中	139		
自宅療養中	293		
療養中患者計			842
入院勧告解除等	8788		
うち解除後再入院		2	※
うち退院		8786	90%
死亡退院	121		
合計	9751		
合計(実数)	9749	※重複例は複数カウントせず	

推定感染経路			
接触者	※1	7720	79%
接触判明	※2	5	0%
米軍関係		1	0%
県外		14	0%
海外		0	0%
飲食店		10	0%
職場		4	0%
調査中		1276	13%
不明		719	7%
合計		9749	

※1: 確定患者との接触者として予め把握されていた例

※2: 陽性確定後、調査を行った結果、確定患者との接触が事後に判明した例

居住地			うち解除
那覇市	2936	30%	2694
宜野湾市	592	6%	511
石垣市	249	3%	243
浦添市	998	10%	892
名護市	400	4%	372
糸満市	438	4%	392
沖縄市	792	8%	688
豊見城市	468	5%	417
うるま市	481	5%	410
宮古島市	459	5%	430
南城市	235	2%	218
※ 北部保健所管内	126	1%	122
※ 中部保健所管内	692	7%	590
※ 南部保健所管内	723	7%	648
※ 宮古保健所管内	0	0%	0
※ 八重山保健所管内	28	0%	28
北海道	2	0%	2
秋田県	1	0%	1
宮城県	1	0%	1
群馬県	1	0%	1
埼玉県	5	0%	5
千葉県	8	0%	8
東京都	54	1%	54
神奈川県	9	0%	9
愛知県	9	0%	9
岐阜県	1	0%	1
三重県	1	0%	1
京都府	2	0%	1
大阪府	12	0%	12
兵庫県	4	0%	4
和歌山県	1	0%	1
岡山県	2	0%	2
香川県	1	0%	1
高知県	1	0%	1
福岡県	6	0%	6
広島県	2	0%	2
熊本県	1	0%	1
鹿児島県	2	0%	2
確認中	6	0%	6
合計	9749		8786

※市を除く

行政検査件数(7月以降)

前日まで	46201件
4月4日	125件
合計	46326件

新規陽性者数

行政検査	16名
保険診療	79名
検査事業	1名
合計	96名

沖縄県における新型コロナウイルス感染症陽性者の状況

1 陽性者一覧

(欠番83例)

確定陽性者	性別	年齢	発病日	確定日	居住地	職業	推定感染経路
9974	男性	60代	4月3日	4月4日	那覇市	確認中	県内確定例の接触者
9973	男性	20代	4月3日	4月4日	那覇市	確認中	県内確定例の接触者
9972	女性	10代	4月3日	4月4日	那覇市	確認中	県内確定例の接触者
9971	男性	10代	4月3日	4月4日	那覇市	確認中	県内確定例の接触者
9970	女性	50代	確認中	4月4日	那覇市	接客業	調査中
9969	男性	20代	確認中	4月4日	南部保健所管内	確認中	県内確定例の接触者
9968	男性	30代	確認中	4月4日	南部保健所管内	確認中	県内確定例の接触者
9967	女性	10歳未満	4月2日	4月4日	浦添市	確認中	県内確定例の接触者
9966	男性	10代	4月2日	4月4日	浦添市	確認中	県内確定例の接触者
9965	女性	40代	4月2日	4月4日	浦添市	確認中	県内確定例の接触者
9964	男性	20代	4月2日	4月4日	浦添市	確認中	県内確定例の接触者
9963	男性	40代	4月1日	4月4日	沖縄市	販売員	調査中
9962	男性	30代	3月31日	4月4日	中部保健所管内	確認中	調査中
9961	男性	30代	3月29日	4月4日	中部保健所管内	確認中	県内確定例の接触者
9960	女性	30代	3月30日	4月4日	中部保健所管内	飲食業	調査中
9959	女性	10代	4月2日	4月4日	宮古島市	確認中	調査中
9958	男性	20代	確認中	4月3日	沖縄市	確認中	県内確定例の接触者

確定陽性者	性別	年齢	発病日	確定日	居住地	職業	推定感染経路
9957	男性	10歳未満	4月3日	4月3日	沖縄市	確認中	県内確定例の接触者
9956	女性	50代	確認中	4月3日	宜野湾市	販売員	調査中
9955	女性	20代	4月1日	4月3日	宜野湾市	アルバイト	調査中
9954	女性	60代	4月3日	4月3日	浦添市	確認中	調査中
9953	男性	40代	3月31日	4月3日	那覇市	確認中	調査中
9952	女性	30代	3月26日	4月3日	浦添市	事務職	調査中
9951	男性	30代	3月31日	4月3日	浦添市	確認中	調査中
9950	女性	50代	3月31日	4月3日	那覇市	確認中	調査中
9949	女性	60代	確認中	4月3日	浦添市	確認中	県内確定例の接触者
9948	女性	20代	3月31日	4月3日	那覇市	確認中	調査中
9947	女性	20代	4月2日	4月3日	沖縄市	無職	調査中
9946	男性	20代	4月3日	4月3日	南部保健所管内	確認中	県内確定例の接触者
9945	男性	30代	4月2日	4月3日	中部保健所管内	会社員	調査中
9944	男性	20代	4月3日	4月3日	中部保健所管内	確認中	県内確定例の接触者
9943	女性	10歳未満	4月3日	4月3日	中部保健所管内	確認中	県内確定例の接触者
9942	女性	20代	4月3日	4月3日	中部保健所管内	確認中	県内確定例の接触者
9941	女性	30代	確認中	4月3日	沖縄市	飲食業	調査中
9940	男性	60代	4月2日	4月3日	糸満市	確認中	県内確定例の接触者

確定陽性者	性別	年齢	発病日	確定日	居住地	職業	推定感染経路
9939	男性	20代	4月2日	4月3日	中部保健所管内	会社員	調査中
9938	男性	40代	3月22日	4月3日	那覇市	確認中	調査中
9937	男性	60代	確認中	4月3日	那覇市	タクシー運転手	調査中
9936	男性	40代	4月1日	4月3日	浦添市	自営業	調査中
9935	男性	30代	3月29日	4月3日	浦添市	確認中	調査中
9934	女性	60代	4月1日	4月3日	浦添市	確認中	県内確定例の接触者
9933	男性	30代	4月1日	4月3日	那覇市	確認中	調査中
9932	男性	40代	3月31日	4月3日	浦添市	会社員	県内確定例の接触者
9931	女性	10代	4月1日	4月3日	浦添市	確認中	県内確定例の接触者
9930	女性	40代	3月31日	4月3日	浦添市	会社員	県内確定例の接触者
9929	女性	80代	確認中	4月3日	宜野湾市	無職	確定例の接触者
9928	女性	50代	4月3日	4月3日	浦添市	医療関係者	調査中
9927	女性	40代	4月2日	4月3日	沖縄市	確認中	調査中
9926	男性	40代	4月2日	4月3日	那覇市	確認中	調査中
9925	女性	10代	確認中	4月3日	沖縄市	確認中	調査中
9924	女性	50代	4月3日	4月3日	南部保健所管内	確認中	調査中
9923	女性	30代	3月31日	4月3日	糸満市	事務職	調査中
9922	男性	30代	4月1日	4月3日	那覇市	確認中	県内確定例の接触者

確定陽性者	性別	年齢	発病日	確定日	居住地	職業	推定感染経路
9921	女性	30代	4月2日	4月3日	糸満市	確認中	県内確定例の接触者
9920	男性	20代	4月2日	4月3日	浦添市	確認中	調査中
9919	女性	30代	4月2日	4月3日	中部保健所管内	確認中	調査中
9918	女性	40代	確認中	4月3日	那覇市	確認中	調査中
9917	男性	40代	4月2日	4月3日	宮古島市	建設業	調査中
9916	男性	20代	3月31日	4月3日	那覇市	確認中	調査中
9915	男性	40代	4月3日	4月3日	名護市	確認中	調査中
9914	女性	50代	4月2日	4月3日	中部保健所管内	確認中	県内確定例の接触者
9913	男性	50代	3月28日	4月3日	南部保健所管内	タクシー運転手	調査中
9912	男性	40代	4月1日	4月3日	豊見城市	会社員	調査中
9911	男性	20代	3月26日	4月3日	南部保健所管内	確認中	調査中
9910	男性	60代	4月3日	4月3日	宮古島市	確認中	調査中
9909	女性	80代	確認中	4月3日	浦添市	無職	調査中
9908	女性	30代	3月29日	4月3日	那覇市	確認中	調査中
9907	男性	20代	4月1日	4月3日	南部保健所管内	飲食業	調査中
9906	女性	10歳未満	4月2日	4月3日	うるま市	確認中	調査中
9905	女性	40代	4月1日	4月3日	豊見城市	医療事務	調査中
9904	女性	30代	4月2日	4月3日	うるま市	確認中	調査中

確定陽性者	性別	年齢	発病日	確定日	居住地	職業	推定感染経路
9903	男性	40代	4月2日	4月3日	中部保健所管内	確認中	県内確定例の接触者
9902	男性	30代	4月1日	4月3日	沖縄市	確認中	県内確定例の接触者
9901	男性	40代	4月2日	4月3日	中部保健所管内	医療関係者	県内確定例の接触者
9900	男性	40代	確認中	4月3日	南城市	医療関係者	調査中
9899	男性	30代	4月2日	4月3日	那覇市	確認中	県内確定例の接触者
9898	男性	30代	4月1日	4月3日	那覇市	自営業	調査中
9897	男性	30代	3月29日	4月3日	那覇市	自営業	調査中
9896	男性	50代	確認中	4月3日	名護市	会社員	調査中
9895	女性	60代	4月3日	4月3日	沖縄市	飲食業	調査中
9894	女性	10代	3月29日	4月3日	中部保健所管内	確認中	調査中
9893	男性	20代	3月25日	4月3日	中部保健所管内	確認中	調査中
9892	男性	20代	3月31日	4月3日	那覇市	確認中	調査中
9891	女性	50代	4月1日	4月3日	石垣市	確認中	県内確定例の接触者
9890	女性	20代	3月29日	4月3日	沖縄市	確認中	県内確定例の接触者
9889	女性	20代	3月31日	4月3日	那覇市	確認中	調査中
9888	男性	30代	3月28日	4月3日	那覇市	確認中	調査中
9887	女性	40代	3月28日	4月3日	豊見城市	接客業	調査中
9886	男性	50代	確認中	4月3日	中部保健所管内	確認中	調査中

確定陽性者	性別	年齢	発病日	確定日	居住地	職業	推定感染経路
9885	男性	20代	3月29日	4月3日	中部保健所管内	確認中	調査中
9884	女性	20代	4月1日	4月3日	那覇市	接客業	調査中
9883	女性	60代	3月27日	4月3日	那覇市	販売員	調査中
9882	男性	50代	3月31日	4月3日	南部保健所管内	確認中	調査中
9881	女性	20代	4月2日	4月3日	那覇市	確認中	調査中
9880	男性	30代	3月31日	4月3日	沖縄市	建築業	調査中
9879	女性	50代	4月1日	4月3日	宜野湾市	確認中	調査中
9878	女性	20代	3月31日	4月2日	沖縄市	確認中	調査中
9877	男性	20代	確認中	4月2日	南部保健所管内	会社員	県内確定例の接触者
9876	男性	10代	4月1日	4月2日	浦添市	確認中	県内確定例の接触者
9875	女性	10歳未満	確認中	4月2日	南部保健所管内	確認中	県内確定例の接触者
9874	女性	30代	確認中	4月2日	南部保健所管内	自営業	県内確定例の接触者
9873	男性	40代	4月1日	4月2日	豊見城市	飲食業	県内確定例の接触者
9872	女性	10代	確認中	4月2日	糸満市	確認中	県内確定例の接触者
9871	男性	40代	3月30日	4月2日	豊見城市	確認中	県内確定例の接触者
9870	男性	10代	3月31日	4月2日	糸満市	確認中	県内確定例の接触者
9869	女性	40代	確認中	4月2日	糸満市	会社員	県内確定例の接触者
9868	女性	20代	3月30日	4月2日	豊見城市	主婦	県内確定例の接触者

在沖米軍基地内における新型コロナウイルス感染症発生状況

(4月3日 12:00 現在)

1 米軍基地内陽性者数

場所	昨日まで	新規陽性者	合計
嘉手納基地	241	6	247
キャンプマクトリアス	2		2
普天間基地	185	2	187
キャンプハンセン	364	2	366
キャンプキンザー	45		45
キャンプフォスター	138	1	139
ホワイトビーチ	4		4
キャンプコートニー	56		56
キャンプシュワブ	90	1	91
トリイ通信施設	23		23
キャンプシールズ	6		6
その他	3	1	4
不明	2		2
合計	1159	13	1172
隔離解除(全軍)			1034

2 基地従業員検査状況(濃厚接触者・有症状者)

所属	検査数 (累計)	陽性者 (累計)
嘉手納基地	(61)	(22)
マクトリアス	(1)	
普天間基地	(10)	(4)
キャンプハンセン	(23)	(4)
キャンプキンザー	(18)	(10)
キャンプフォスター	(21)	(12) ※
キャンプコートニー	(6)	(4)
キャンプシュワブ	(2)	(1)
陸軍貯油施設	(1)	(1)
トリイ通信施設	(4)	(4)
嘉手納弾薬庫地区	(1)	(1)
不明	(14)	
合計	0 (162)	0 (63)

3 繁華街店員・基地従業員等無症状者を対象としたPCR検査

場所	検査数	陽性者数
北谷町 (7/12)	130	0
金武町 (7/19)	198	0
ハンセン・普天間基地 従業員(7/25・26)	983	1 ※
計	1311	1

※再掲

資料 3

沖縄県新型コロナウイルス感染症対策：警戒レベル判断指標等の状況【令和3年4月4日時点】

判断指標		3/21	3/22	3/23	3/24	3/25	3/26	3/27	3/28	3/29	3/30	3/31	4/1	4/2	4/3	4/4	第1段階 発生早期	第2段階 流行警戒期	第3段階 感染流行期	第4段階 感染まん延期
県内の 医療体制	① 療養者数（入院中・宿泊療養中・自宅療養中・入院等調整中）	382	372	409	460	496	544	581	609	587	627	697	719	765	809	842	23人以下	54人以下	329人以下	329人超
	② 【確保済】病床占有率（入院中/確保済病床数）	64.4	58.8	56.5	58.2	62.9	68.1	67.7	69.0	69.0	71.2	77.9	81.8	82.9	84.4	94.4	30%以下	45%以下	70%以下	70%超
	③ 【確保済】重症者用病床占有率（重症者(国基準)/確保済重症者用病床数）	15.4	14.3	15.4	13.3	21.4	21.4	21.4	21.4	33.3	29.4	23.5	25.0	12.5	11.8	11.8	10%以下	30%以下	60%以下	60%超
県内の 感染状況	④ 新規感染者数（直近1週間合計）	254	256	304	337	371	415	448	492	516	528	571	587	602	621	649	14人以下	37人以下	211人以下	211人超
	⑤ 感染経路不明な症例の割合（直近1週間平均）	46.9	47.3	46.7	48.4	46.4	44.8	42.9	41.3	41.5	41.1	41.7	44.5	46.0	49.6	53.9	30%以下	50%以下	70%以下	70%超
	⑥ 新規PCR検査の陽性率（直近1週間平均）	3.9	3.7	4.6	4.7	5.1	5.3	5.9	6.8	7.0	7.7	7.9	7.4	6.9	7.3		1%以下	3%以下	7%以下	7%超
	⑦ 入院1週間以内の重症化率（直近1週間平均）	0.7	0.7	0.7	0.7	0.6	0.6	0.5	0.5	0.6	0.6	0.6	0.6	0.6	0.5	0.5	10%以下	15%以下	20%以下	20%超
参考指標	① 【確保済】重症者用病床占有率（重症者(国基準)/確保済重症者用病床数）	46.9	46.9	47.1	45.7	51.5	57.1	56.8	57.9	61.5	59.5	57.1	58.3	56.4	55.0	56.1	フェーズⅠ	フェーズⅡ	フェーズⅢ	フェーズⅣ
国指標 (病床率 関係)	① 最大確保：病床占有率（入院中/最大確保病床数）	40.5	40.0	37.6	39.1	40.7	43.3	45.9	47.1	47.8	48.2	51.3	55.1	58.1	60.9	66.8	未設定	未設定	20%以上	50%以上
	② 最大確保：重症者用病床占有率（重症者(国基準)/最大確保重症者用病床数）	29.4	29.4	31.4	31.4	33.3	39.2	41.2	43.1	47.1	43.1	39.2	41.2	43.1	43.1	45.1	未設定	未設定	20%以上	50%以上
	③ 現時点確保：病床占有率（入院中/現時点確保病床数）	33.9	33.5	31.6	32.7	34.1	36.3	38.5	39.4	40.0	40.4	43.0	46.2	48.7	51.1	56.0	未設定	未設定	25%以上	未設定
	④ 現時点確保：重症者用病床占有率（重症者(国基準)/現時点確保重症者用病床数）	23.8	23.8	25.4	25.4	27.0	31.7	33.3	34.9	38.1	34.9	31.7	33.3	34.9	34.9	36.5	未設定	未設定	25%以上	未設定
関係数値	項目名	3/21	3/22	3/23	3/24	3/25	3/26	3/27	3/28	3/29	3/30	3/31	4/1	4/2	4/3	4/4				
	① 【確保済】医療機関病床数	267	289	283	285	275	270	288	290	294	288	280	286	298	307	301				
	② うち【確保済】(国基準)重症者用病床数	13	14	13	15	14	14	14	14	15	17	17	16	16	17	17				
	③ うち【確保済】(国基準)重症者用病床数	32	32	34	35	33	35	37	38	39	37	35	36	39	40	41				
	④ 最大確保：病床数	425	425	425	425	425	425	425	425	425	425	425	425	425	425	425				
	⑤ うち最大確保：重症者用病床数	51	51	51	51	51	51	51	51	51	51	51	51	51	51	51				
	⑥ 現時点確保：病床数	507	507	507	507	507	507	507	507	507	507	507	507	507	507	507				
	⑦ うち現時点確保：重症者用病床数	63	63	63	63	63	63	63	63	63	63	63	63	63	63	63				
	⑧ 宿泊施設病床数	440	440	440	440	440	440	440	440	440	440	440	413	413	413	413				
	⑨ 新規感染者数	24	18	75	68	77	88	98	68	42	87	111	93	103	117	96				
⑩ 感染経路不明者数	9	6	39	36	31	35	36	20	17	42	57	54	51	67	62					
療養者数	⑪ 入院中	172	170	160	166	173	184	195	200	203	205	218	234	247	259	284				
	うち(国基準)重症者数	2	2	2	2	3	3	3	3	5	5	4	4	2	2	2				
	うち(国基準)中等症者数	69	70	60	70	72	80	89	87	96	92	87	96	96	103	108				
	うち(国基準)重症者数	15	15	16	16	17	20	21	22	24	22	20	21	22	22	23				
	うち(国基準)中等症者数	56	57	46	56	58	63	71	68	77	75	71	79	76	83	87				
	⑫ 入院等調整中	46	23	60	76	89	111	104	84	42	77	130	93	122	160	126				
	⑬ 宿泊施設療養中	111	112	114	123	130	141	140	148	140	141	146	145	146	145	139				
	⑭ 自宅療養中	53	67	75	95	104	108	142	177	202	204	203	247	250	245	293				
	⑮ 療養者数 合計(⑪+⑫+⑬+⑭)	382	372	409	460	496	544	581	609	587	627	697	719	765	809	842				

国と沖縄県の感染警戒レベル判断指標の比較

国は8月7日付け事務連絡「今後の感染状況の変化に対応した対策の実施に関する指標及び目安について」で、指標及び目安を提示したが、これらの指標はあくまで目安であり、一つひとつの指標をもって機械的に判断するのではなく、総合的に判断して、感染状況に応じて積極的かつ機動的に対策を講じることとされている。

沖縄県判断指標			国判断指標			備考		
1	療養者数	842人 第4段階	1	療養者数	57.79人 ステージIV相当	○ステージⅢ 15人(219人)以上 ○ステージⅣ 25人(365人)以上		
2	現時点:病床占有率	①実際に確保済みの病床数 94.4%	2	病床占有率	②最大確保病床 66.8% ③現時点確保病床 56.0%	ステージIV相当	○各項目の定義 ①実際に確保済みの病床:各医療機関に確認し、本日時点の病床確保数 ②最大確保病床:感染ピーク時に向け確保しようとしている病床数 ③現時点確保病床:各医療機関にアンケートを行い報告を受けている最大確保予定の病床数 ○ステージⅢ ②最大確保1/5以上 ③現時点 1/4以上 ○ステージⅣ ②最大確保1/2以上	
		284 / 301						284 / 425
3	現時点:重症者用病床占有率	①実際に確保済みの病床数 11.8%	3	重症者用病床占有率	②最大確保病床 45.1% ③現時点確保病床 36.5%	ステージⅢ相当		
		2 / 17						23 / 51
4	新規感染者数	649人 第4段階	4	新規感染者数	44.54人 ステージIV相当	○ステージⅢ 15人(219人)以上 ○ステージⅣ 25人(365人)以上		
5	感染経路不明な症例の割合	53.9% 第3段階	5	感染経路不明割合	53.9% ステージⅢ or Ⅳ相当	○ステージⅢ・Ⅳ 50%以上		
6	新規PCR検査の陽性率	7.3% 第3段階	6	PCR陽性率	7.3% ステージⅠ or Ⅱ相当	○ステージⅢ・Ⅳ 10%以上		
7	入院1週間以内の重症化率	0.5% 第1段階	7	直近1週間と先週との比較	今週	先週		ステージⅢ or Ⅳ相当
					649人	492人		

※ステージⅠ又はステージⅡに相当する数値は示されていない

①非コロナ病床：利用率一覧表

1. ICU

No.	地域名	3/21	3/22	3/23	3/24	3/25	3/26	3/27	3/28	3/29	3/30	3/31	4/1	4/2	4/3	4/4
①	北部	50.0%	50.0%	50.0%	50.0%	50.0%	50.0%	50.0%	50.0%	50.0%	50.0%	50.0%	50.0%	50.0%	50.0%	100.0%
②	中部	83.8%	78.4%	78.4%	81.1%	86.5%	83.8%	78.4%	81.1%	81.1%	80.0%	91.4%	82.9%	85.7%	85.7%	82.9%
③	南部	92.6%	88.9%	92.6%	88.9%	86.5%	82.7%	88.5%	84.6%	84.6%	78.8%	84.6%	84.6%	75.0%	75.0%	75.0%
④	那覇	78.6%	75.0%	67.9%	78.6%	64.3%	82.1%	89.3%	82.1%	78.6%	85.7%	82.1%	96.4%	82.1%	82.1%	71.4%
⑤	本島計	86.0%	81.8%	81.8%	83.5%	80.7%	82.4%	84.9%	82.4%	81.5%	80.3%	85.5%	86.3%	79.5%	79.5%	76.9%
⑥	久米島	—	—	—	—	—	—	—	—	—	—	—	—	—	—	—
⑦	宮古	75.0%	75.0%	75.0%	50.0%	50.0%	100.0%	50.0%	50.0%	25.0%	75.0%	0.0%	0.0%	0.0%	0.0%	0.0%
⑧	八重山	—	—	—	—	—	—	—	—	—	—	—	—	—	—	—
⑨	離島計	75.0%	75.0%	75.0%	50.0%	50.0%	100.0%	50.0%	50.0%	25.0%	75.0%	0.0%	0.0%	0.0%	0.0%	0.0%
⑩	総合計	85.6%	81.6%	81.6%	82.4%	79.7%	82.9%	83.7%	81.3%	79.7%	80.2%	82.6%	83.5%	76.9%	76.9%	74.4%

2. HCU

①	北部	90.0%	90.0%	90.0%	90.0%	90.0%	90.0%	90.0%	90.0%	90.0%	90.0%	90.0%	90.0%	90.0%	90.0%	90.0%
②	中部	85.2%	81.5%	81.5%	92.6%	77.8%	74.1%	84.6%	88.5%	88.5%	76.7%	80.0%	83.3%	80.0%	80.0%	83.3%
③	南部	86.2%	89.7%	89.7%	96.6%	75.9%	86.2%	82.8%	82.8%	82.8%	79.3%	86.2%	86.2%	79.3%	79.3%	79.3%
④	那覇	68.2%	68.2%	68.2%	77.3%	72.7%	86.4%	77.3%	90.9%	81.8%	90.9%	100.0%	90.9%	95.5%	95.5%	95.5%
⑤	本島計	81.8%	81.8%	81.8%	89.8%	77.3%	83.0%	82.8%	87.4%	85.1%	82.4%	87.9%	86.8%	84.6%	84.6%	85.7%
⑥	久米島	—	—	—	—	—	—	—	—	—	—	—	—	—	—	—
⑦	宮古	25.0%	25.0%	0.0%	75.0%	75.0%	100.0%	100.0%	100.0%	100.0%	50.0%	50.0%	100.0%	100.0%	100.0%	50.0%
⑧	八重山	100.0%	100.0%	100.0%	100.0%	100.0%	100.0%	100.0%	100.0%	100.0%	100.0%	100.0%	100.0%	100.0%	100.0%	100.0%
⑨	離島計	50.0%	50.0%	33.3%	83.3%	83.3%	100.0%	100.0%	100.0%	100.0%	66.7%	66.7%	100.0%	100.0%	100.0%	66.7%
⑩	総合計	79.8%	79.8%	78.7%	89.4%	77.7%	84.0%	83.9%	88.2%	86.0%	81.4%	86.6%	87.6%	85.6%	85.6%	84.5%

3. 一般病床

①	北部	80.7%	80.7%	80.7%	84.3%	83.8%	85.4%	85.4%	80.4%	80.4%	81.0%	83.8%	84.3%	83.5%	83.5%	83.5%
②	中部	98.2%	98.8%	99.5%	100.3%	100.1%	100.9%	99.7%	98.0%	98.0%	96.2%	97.8%	99.1%	99.1%	99.1%	98.8%
③	南部	93.4%	93.2%	90.1%	92.4%	92.6%	92.4%	92.0%	92.0%	92.7%	91.1%	91.3%	90.2%	89.4%	89.4%	89.8%
④	那覇	85.1%	86.4%	86.1%	87.1%	88.4%	89.8%	85.8%	85.3%	87.5%	87.4%	89.1%	89.1%	87.6%	87.6%	87.8%
⑤	本島計	92.0%	92.4%	91.4%	93.0%	93.2%	93.9%	92.5%	91.4%	92.2%	91.0%	92.2%	92.2%	91.5%	91.5%	91.6%
⑥	久米島	100.0%	100.0%	100.0%	100.0%	100.0%	100.0%	100.0%	100.0%	100.0%	100.0%	100.0%	100.0%	100.0%	100.0%	100.0%
⑦	宮古	79.4%	79.4%	92.8%	91.9%	89.3%	90.8%	91.5%	86.7%	83.8%	84.1%	85.2%	78.6%	79.3%	79.3%	75.6%
⑧	八重山	85.4%	80.3%	79.3%	80.8%	78.9%	78.9%	76.1%	76.1%	76.1%	81.2%	84.0%	85.4%	84.5%	84.5%	84.5%
⑨	離島計	82.6%	80.4%	87.3%	87.4%	85.2%	86.0%	85.2%	82.6%	81.0%	83.4%	85.2%	82.2%	82.2%	82.2%	80.2%
⑩	総合計	91.1%	91.2%	90.9%	92.4%	92.4%	93.1%	91.7%	90.5%	91.1%	90.2%	91.5%	91.2%	90.6%	90.6%	90.4%

②非コロナ病床：利用数一覧表

1. ICU

No	地域名	3/28			3/29			3/30			3/31			4/1			4/2			4/3			4/4		
		病床数	利用数	残数	病床数	利用数	残数	病床数	利用数	残数	病床数	利用数	残数	病床数	利用数	残数	病床数	利用数	残数	病床数	利用数	残数	病床数	利用数	残数
①	北部	2	1	1	2	1	1	2	1	1	2	1	1	2	1	1	2	1	1	2	1	1	2	2	0
②	中部	37	30	7	37	30	7	35	28	7	35	32	3	35	29	6	35	30	5	35	30	5	35	29	6
③	南部	52	44	8	52	44	8	52	41	11	52	44	8	52	44	8	52	39	13	52	39	13	52	39	13
④	那覇	28	23	5	28	22	6	28	24	4	28	23	5	28	27	1	28	23	5	28	23	5	28	20	8
⑤	本島計	119	98	21	119	97	22	117	94	23	117	100	17	117	101	16	117	93	24	117	93	24	117	90	27
⑥	久米島	0	0	0	0	0	0	0	0	0	0	0	0	0	0	0	0	0	0	0	0	0	0	0	0
⑦	宮古	4	2	2	4	1	3	4	3	1	4	0	4	4	0	4	4	0	4	4	0	4	4	0	4
⑧	八重山	0	0	0	0	0	0	0	0	0	0	0	0	0	0	0	0	0	0	0	0	0	0	0	0
⑨	離島計	4	2	2	4	1	3	4	3	1	4	0	4	4	0	4	4	0	4	4	0	4	4	0	4
⑩	総合計	123	100	23	123	98	25	121	97	24	121	100	21	121	101	20	121	93	28	121	93	28	121	90	31

2. HCU

①	北部	10	9	1	10	9	1	10	9	1	10	9	1	10	9	1	10	9	1	10	9	1	10	9	1
②	中部	26	23	3	26	23	3	30	23	7	30	24	6	30	25	5	30	24	6	30	24	6	30	25	5
③	南部	29	24	5	29	24	5	29	23	6	29	25	4	29	25	4	29	23	6	29	23	6	29	23	6
④	那覇	22	20	2	22	18	4	22	20	2	22	22	0	22	20	2	22	21	1	22	21	1	22	21	1
⑤	本島計	87	76	11	87	74	13	91	75	16	91	80	11	91	79	12	91	77	14	91	77	14	91	78	13
⑥	久米島	0	0	0	0	0	0	0	0	0	0	0	0	0	0	0	0	0	0	0	0	0	0	0	0
⑦	宮古	4	4	0	4	4	0	4	2	2	4	2	2	4	4	0	4	4	0	4	4	0	4	2	2
⑧	八重山	2	2	0	2	2	0	2	2	0	2	2	0	2	2	0	2	2	0	2	2	0	2	2	0
⑨	離島計	6	6	0	6	6	0	6	4	2	6	4	2	6	6	0	6	6	0	6	6	0	6	4	2
⑩	総合計	93	82	11	93	80	13	97	79	18	97	84	13	97	85	12	97	83	14	97	83	14	97	82	15

3. 一般病床

①	北部	357	287	70	357	287	70	357	289	68	357	299	58	357	301	56	357	298	59	357	298	59	357	298	59
②	中部	1,372	1,345	27	1,372	1,345	27	1,359	1,308	51	1,363	1,333	30	1,363	1,351	12	1,363	1,351	12	1,363	1,351	12	1,363	1,346	17
③	南部	1,732	1,593	139	1,732	1,606	126	1,732	1,577	155	1,711	1,562	149	1,711	1,544	167	1,733	1,549	184	1,733	1,549	184	1,733	1,556	177
④	那覇	981	837	144	981	858	123	981	857	124	981	874	107	981	874	107	981	859	122	981	859	122	981	861	120
⑤	本島計	4,442	4,062	380	4,442	4,096	346	4,429	4,031	398	4,412	4,068	344	4,412	4,070	342	4,434	4,057	377	4,434	4,057	377	4,434	4,061	373
⑥	久米島	15	15	0	15	15	0	15	15	0	15	15	0	15	15	0	15	15	0	15	15	0	15	15	0
⑦	宮古	271	235	36	271	227	44	271	228	43	271	231	40	271	213	58	271	215	56	271	215	56	271	205	66
⑧	八重山	213	162	51	213	162	51	213	173	40	213	179	34	213	182	31	213	180	33	213	180	33	213	180	33
⑨	離島計	499	412	87	499	404	95	499	416	83	499	425	74	499	410	89	499	410	89	499	410	89	499	400	99
⑩	総合計	4,941	4,474	467	4,941	4,500	441	4,928	4,447	481	4,911	4,493	418	4,911	4,480	431	4,933	4,467	466	4,933	4,467	466	4,933	4,461	472

全国の「直近1週間の人口10万人当たり新規感染者数」(沖縄県独自調査)

都道府県名	人口	3月28日	3月29日	3月30日	3月31日	4月1日	4月2日	4月3日	1週間計	(先週同曜日比)	人口10万人当たりの新規感染者数	順位
北海道	5,244,153	74	46	56	76	57	57	66	432	4	8.24	
青森県	1,230,715	12	0	6	81	8	19	12	138	9	11.21	
岩手県	1,212,201	4	1	5	7	25	27	14	83	11	6.85	
宮城県	2,292,690	134	80	121	200	133	116	136	920	7	40.13	2位
秋田県	952,005	0	0	0	0	2	3	13	18	11	1.89	
山形県	1,064,954	34	23	27	33	24	23	17	181	-28	17.00	7位
福島県	1,825,055	21	12	6	20	22	34	28	143	11	7.84	
茨城県	2,854,131	51	23	29	37	25	35	31	231	-2	8.09	
栃木県	1,932,091	19	16	29	48	21	32	41	206	19	10.66	
群馬県	1,926,370	14	20	23	21	24	34	16	152	0	7.89	
埼玉県	7,343,453	114	102	107	152	132	163	149	919	25	12.51	9位
千葉県	6,281,394	92	110	81	106	101	105	90	685	-7	10.91	
東京都	13,971,109	313	234	364	414	475	440	446	2,686	16	19.23	6位
神奈川県	9,216,009	64	93	96	137	133	133	129	785	27	8.52	
新潟県	2,199,746	12	8	28	33	25	30	17	153	1	6.96	
富山県	1,034,670	1	1	3	2	1	3	6	17	3	1.64	
石川県	1,133,753	0	0	1	9	5	14	11	40	10	3.53	
福井県	762,679	2	3	10	6	6	2	13	42	13	5.51	
山梨県	806,210	4	3	3	1	12	3	5	31	5	3.85	
長野県	2,034,971	32	20	22	43	32	27	46	222	18	10.91	
岐阜県	1,975,397	12	5	11	16	11	15	16	86	-1	4.35	
静岡県	3,618,972	17	20	19	30	25	30	39	180	14	4.97	
愛知県	7,545,268	86	39	56	99	83	145	118	626	60	8.30	
三重県	1,768,632	13	9	17	19	24	26	22	130	12	7.35	
滋賀県	1,412,415	3	6	13	17	24	30	10	103	4	7.29	
京都府	2,568,427	26	15	30	57	56	68	53	305	21	11.87	
大阪府	8,817,372	323	213	432	599	616	613	666	3,462	280	39.26	3位
兵庫県	5,438,891	93	70	176	211	199	174	206	1,129	42	20.76	5位
奈良県	1,322,970	37	18	46	48	48	54	45	296	16	22.37	4位
和歌山県	914,055	4	9	16	14	17	15	17	92	12	10.07	
鳥取県	551,402	1	9	20	19	9	6	2	66	2	11.97	
島根県	666,941	0	0	0	1	1	0	0	2	0	0.30	
岡山県	1,882,356	3	4	25	19	10	18	20	99	20	5.26	
広島県	2,794,862	10	19	8	20	10	9	8	84	1	3.01	
山口県	1,341,506	0	3	6	3	3	6	8	29	5	2.16	
徳島県	721,721	3	9	1	8	11	16	10	58	0	8.04	
香川県	949,357	7	6	13	28	13	23	16	106	14	11.17	
愛媛県	1,326,487	27	24	30	35	29	31	31	207	12	15.61	8位
高知県	689,795	0	0	2	1	2	0	2	7	2	1.01	
福岡県	5,108,038	23	13	30	29	27	39	39	200	1	3.92	
佐賀県	808,821	11	2	1	5	9	8	8	44	2	5.44	
長崎県	1,310,660	1	1	1	5	4	5	2	19	1	1.45	
熊本県	1,735,901	1	2	6	2	5	6	3	25	3	1.44	
大分県	1,124,983	1	2	1	1	5	1	5	16	5	1.42	
宮崎県	1,063,324	1	0	7	5	0	1	0	14	0	1.32	
鹿児島県	1,589,416	12	5	6	7	2	7	8	47	-2	2.96	
沖縄県	1,458,839	68	42	87	111	93	103	117	621	19	42.57	1位
計	125,825,167	1780	1340	2077	2835	2599	2749	2757	16,137	698	12.82	
米軍在沖		16	5	12	7	9	9	9	67	2		

・「直近1週間の人口10万人当たり新規感染者数」

2.5~

15~

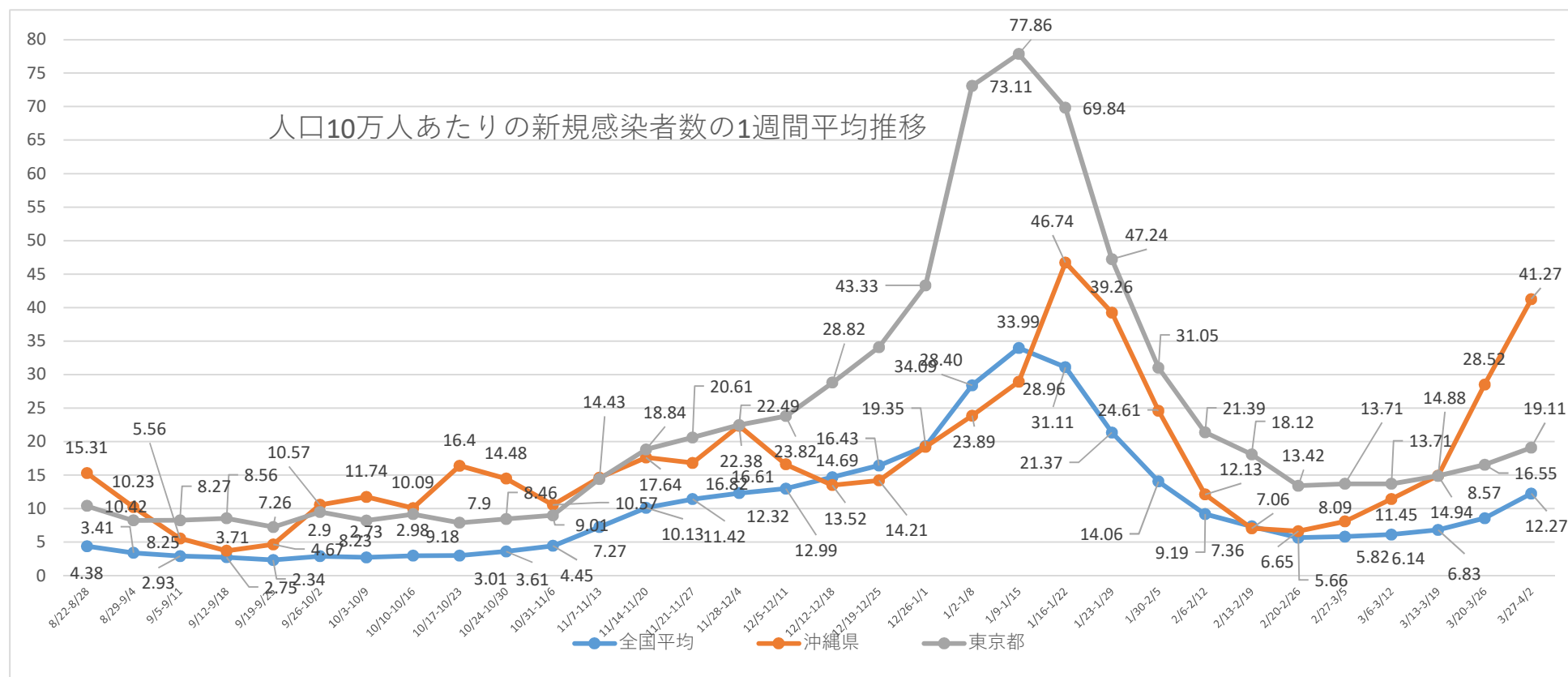
25~

※人口は各都道府県発表の人口推計による(11/10時点での最新のもの)。北海道は発表がないので住民基本台帳人口より。

※各都道府県の新規感染者数は沖縄県の独自調査による(速報値なのでさかのぼっての修正があります。)

	8/22-8/28	8/29-9/4	9/5-9/11	9/12-9/18	9/19-9/25	9/26-10/2	10/3-10/9	10/10-10/16	10/17-10/23	10/24-10/30	10/31-11/6	11/7-11/13	11/14-11/20	11/21-11/27	11/28-12/4	12/5-12/11	12/12-12/18	12/19-12/25	12/26-1/1	1/2-1/8	1/9-1/15	1/16-1/22	1/23-1/29	1/30-2/5	2/6-2/12	2/13-2/19	2/20-2/26	2/27-3/5	3/6-3/12	3/13-3/19	3/20-3/26	3/27-4/2
全国平均	4.38	3.41	2.93	2.75	2.34	2.9	2.73	2.98	3.01	3.61	4.45	7.27	10.13	11.42	12.32	12.99	14.69	16.43	19.35	28.40	33.99	31.11	21.37	14.06	9.19	7.36	5.66	5.82	6.14	6.83	8.57	12.27
沖縄県	15.31	10.23	5.56	3.71	4.67	10.57	11.74	10.09	16.4	14.48	10.57	14.62	17.64	16.82	22.38	16.61	13.52	14.21	19.22	23.89	28.96	46.74	39.26	24.61	12.13	7.06	6.65	8.09	11.45	14.94	28.52	41.27
東京都	10.42	8.25	8.27	8.56	7.26	9.5	8.23	9.18	7.9	8.46	9.01	14.43	18.84	20.61	22.49	23.82	28.82	34.09	43.33	73.11	77.86	69.84	47.24	31.05	21.39	18.12	13.42	13.71	13.71	14.88	16.55	19.11
北海道	1.49	1.01	0.99	1.16	2	2.08	3.47	3.2	4.04	6.69	11.93	26.18	31.02	30.27	26.52	24.99	18.08	14.96	15.72	14.75	22.63	17.87	15.22	13.31	8.94	6.01	5.84	6.06	8.5	9.02	8.01	8.1
大阪府	8.54	6.38	6.17	5.4	4.68	4.38	3.83	4.05	5.28	8.28	9.92	15.7	21.25	27.47	29.83	27.15	25.9	21.76	21.16	34.15	42.28	39.75	30.18	18.16	10.62	8.17	6.09	5.82	6.6	9.2	15.23	36.09

※全国等の数値は、報道資料等から総括情報部が独自に集計した数値になります。



※10/3～11/5まで34日間新規感染者数の10万人当たり割合で全国ワースト（11/6から北海道・大阪・東京ワースト、沖縄4/2 1位）

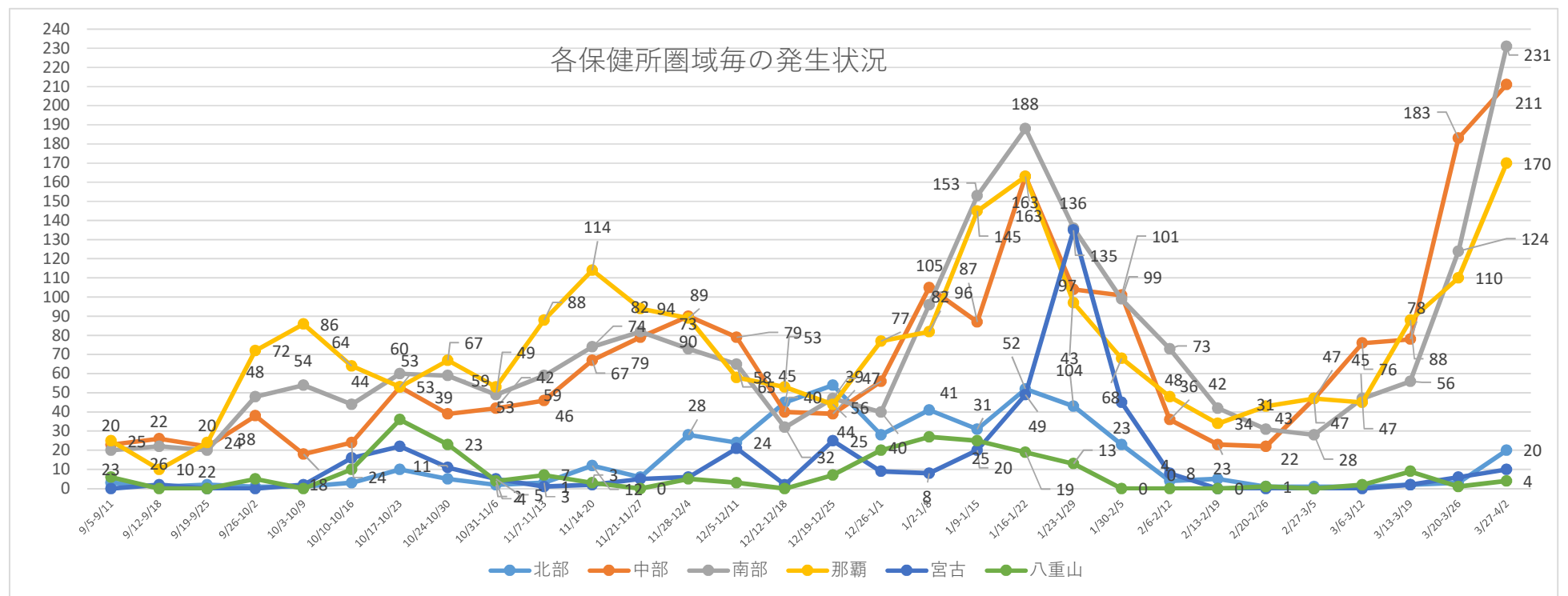
※8/1-9/7まで38日間前回ワースト※10/24～累計感染者数の10万人当たり全国ワースト 12/10ワースト2位（3/21沖縄600、東京840）

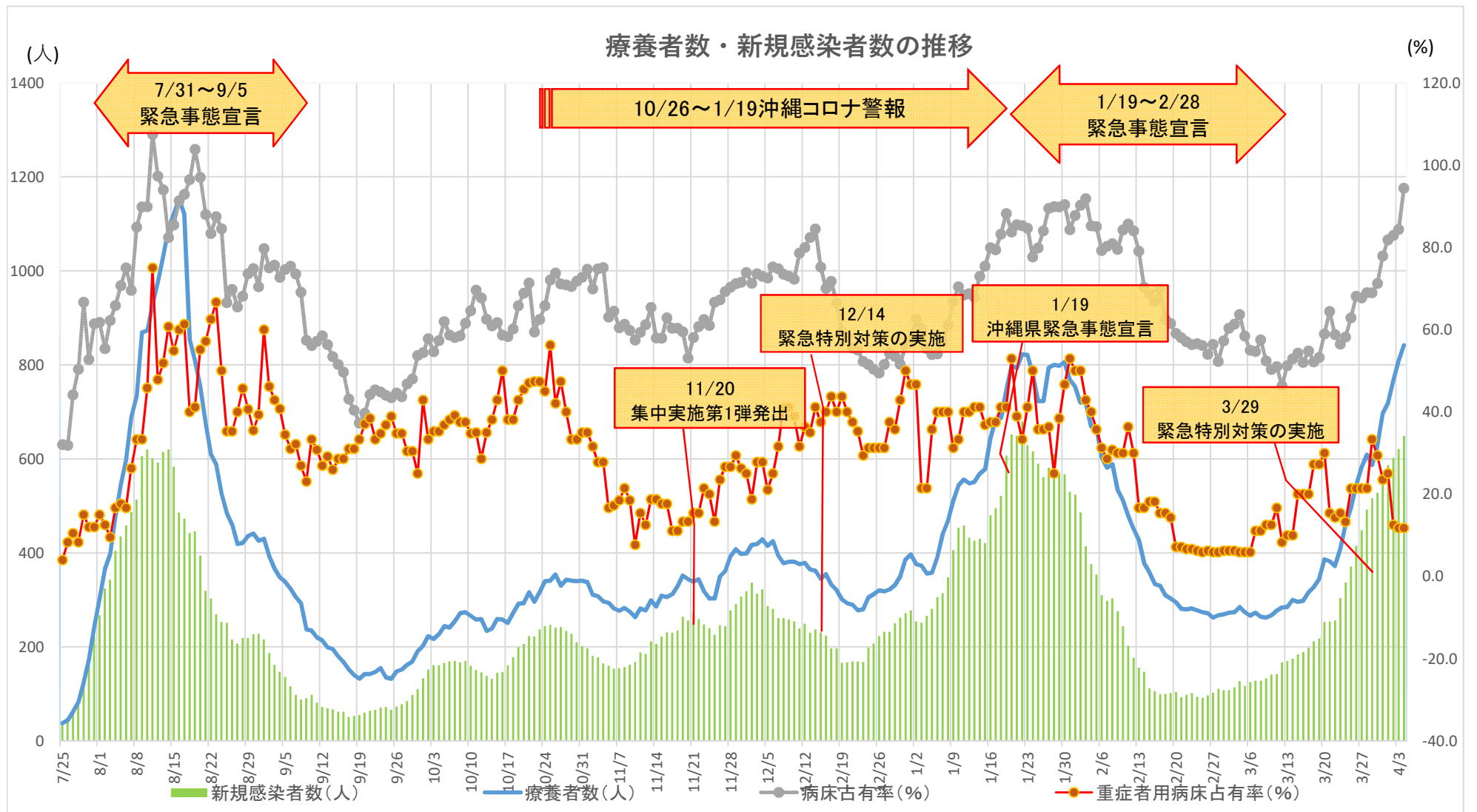
各市及び各保健所管内の1週間毎の感染者新規発生状況

	9/5- 9/11	9/12- 9/18	9/19- 9/25	9/26- 10/2	10/3- 10/9	10/10- 10/16	10/17- 10/23	10/24- 10/30	10/31- 11/6	11/7- 11/13	11/14- 11/20	11/21- 11/27	11/28- 12/4	12/5- 12/11	12/12- 12/18	12/19- 12/25	12/26- 1/1	1/2- 1/8	1/9- 1/15	1/16- 1/22	1/23- 1/29	1/30- 2/5	2/6- 2/12	2/13- 2/19	2/20- 2/26	2/27- 3/5	3/6- 3/12	3/13- 3/19	3/20- 3/26	3/27- 4/2
名護市	2	0	1	1	1	3	8	4	1	2	6	2	20	20	31	22	25	35	28	50	38	21	4	5	1	0	1	2	2	19
北部保健所管内	1	1	1	0	0	0	2	1	1	1	6	4	8	4	14	32	3	6	3	2	5	2	0	0	0	1	0	0	1	1
宜野湾市	1	5	4	4	6	5	10	11	13	18	31	27	17	10	7	9	11	18	27	28	17	16	2	3	10	12	20	32	66	63
沖縄市	13	13	10	16	8	6	21	17	18	13	20	27	44	28	13	18	16	38	24	42	30	31	12	4	1	22	20	16	46	55
うるま市	4	4	5	4	3	4	8	5	2	8	7	7	11	12	5	4	2	15	20	64	31	35	15	12	7	5	20	8	20	31
中部保健所管内	5	4	3	14	1	9	14	6	9	7	9	18	18	29	15	8	27	34	16	29	26	19	7	4	4	8	16	22	51	62
那覇市	25	10	24	72	86	64	53	67	53	88	114	94	89	58	53	44	77	82	145	163	97	68	48	34	43	47	45	88	110	170
浦添市	10	9	7	19	15	26	25	18	17	21	26	47	30	23	11	14	15	23	55	58	45	54	28	19	18	12	18	34	49	86
豊見城市	6	1	4	9	10	4	8	7	4	12	11	5	12	16	9	6	5	16	10	29	37	23	9	6	2	5	8	6	13	40
糸満市	1	6	1	1	6	4	6	12	14	7	5	7	6	7	3	3	6	11	31	51	25	5	2	11	2	4	11	4	21	36
南城市	2	2	1	5	3	2	8	5	3	6	14	4	4	10	3	9	2	16	14	20	10	3	1	0	2	1	3	3	10	12
南部保健所管内	1	4	7	14	20	8	13	17	11	13	18	19	21	9	6	15	12	30	43	30	19	14	33	6	7	6	7	9	31	57
宮古島市	0	2	0	0	2	16	22	11	5	1	2	5	6	21	2	25	9	8	20	49	135	45	8	0	0	0	0	2	6	10
宮古保健所管内	0	0	0	0	0	0	0	0	0	0	0	0	0	0	0	0	0	0	0	0	0	0	0	0	0	0	0	0	0	0
石垣市	3	0	0	5	0	10	34	21	3	7	3	0	2	0	0	7	20	27	25	19	13	0	0	0	1	0	2	9	1	4
八重山保健所管内	3	0	0	0	0	0	2	2	1	0	0	0	3	3	0	0	0	0	0	0	0	0	0	0	0	0	0	0	0	0
県外	1	1	0	1	1	2	3	3	1	2	0	1	2	2	1	2	20	20	5	6	4	2	2	1	4	2	2	6	2	3
	78	62	68	165	162	163	237	207	156	206	272	267	293	252	173	218	250	379	466	640	532	338	171	105	102	125	173	241	429	649

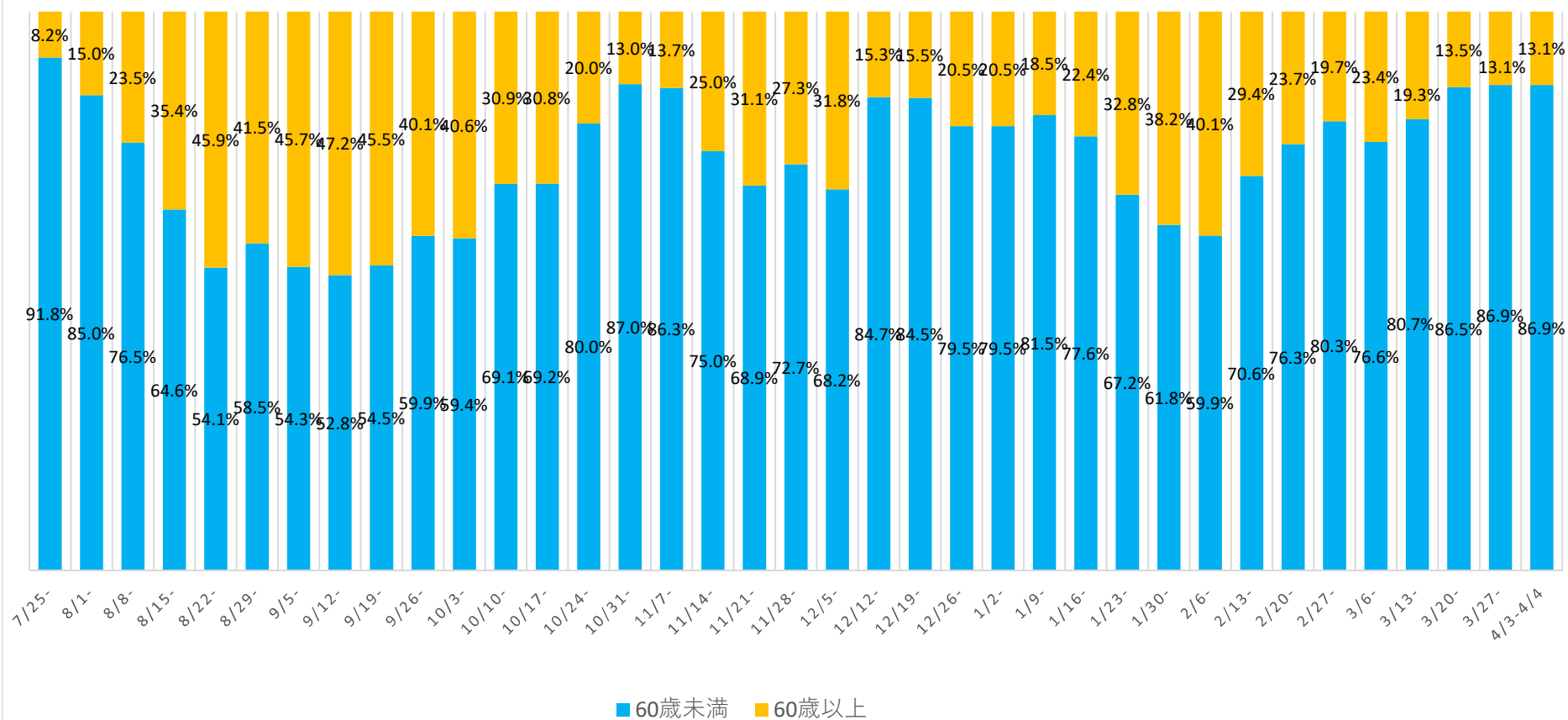
各保健所管内の圏域毎の状況

	9/5-9/11	9/12-9/18	9/19-9/25	9/26-10/2	10/3-10/9	10/10-10/16	10/17-10/23	10/24-10/30	10/31-11/6	11/7-11/13	11/14-20	11/21-11/27	11/28-12/4	12/5-12/11	12/12-12/18	12/19-12/25	12/26-1/1	1/2-1/8	1/9-1/15	1/16-1/22	1/23-1/29	1/30-2/5	2/6-2/12	2/13-2/19	2/20-2/26	2/27-3/5	3/6-3/12	3/13-3/19	3/20-3/26	3/27-4/2
北部	3	1	2	1	1	3	10	5	2	3	12	6	28	24	45	54	28	41	31	52	43	23	4	5	1	1	1	2	3	20
中部	23	26	22	38	18	24	53	39	42	46	67	79	90	79	40	39	56	105	87	163	104	101	36	23	22	47	76	78	183	211
南部	20	22	20	48	54	44	60	59	49	59	74	82	73	65	32	47	40	96	153	188	136	99	73	42	31	28	47	56	124	231
那覇	25	10	24	72	86	64	53	67	53	88	114	94	89	58	53	44	77	82	145	163	97	68	48	34	43	47	45	88	110	170
宮古	0	2	0	0	2	16	22	11	5	1	2	5	6	21	2	25	9	8	20	49	135	45	8	0	0	0	0	2	6	10
八重山	6	0	0	5	0	10	36	23	4	7	3	0	5	3	0	7	20	27	25	19	13	0	0	0	1	0	2	9	1	4



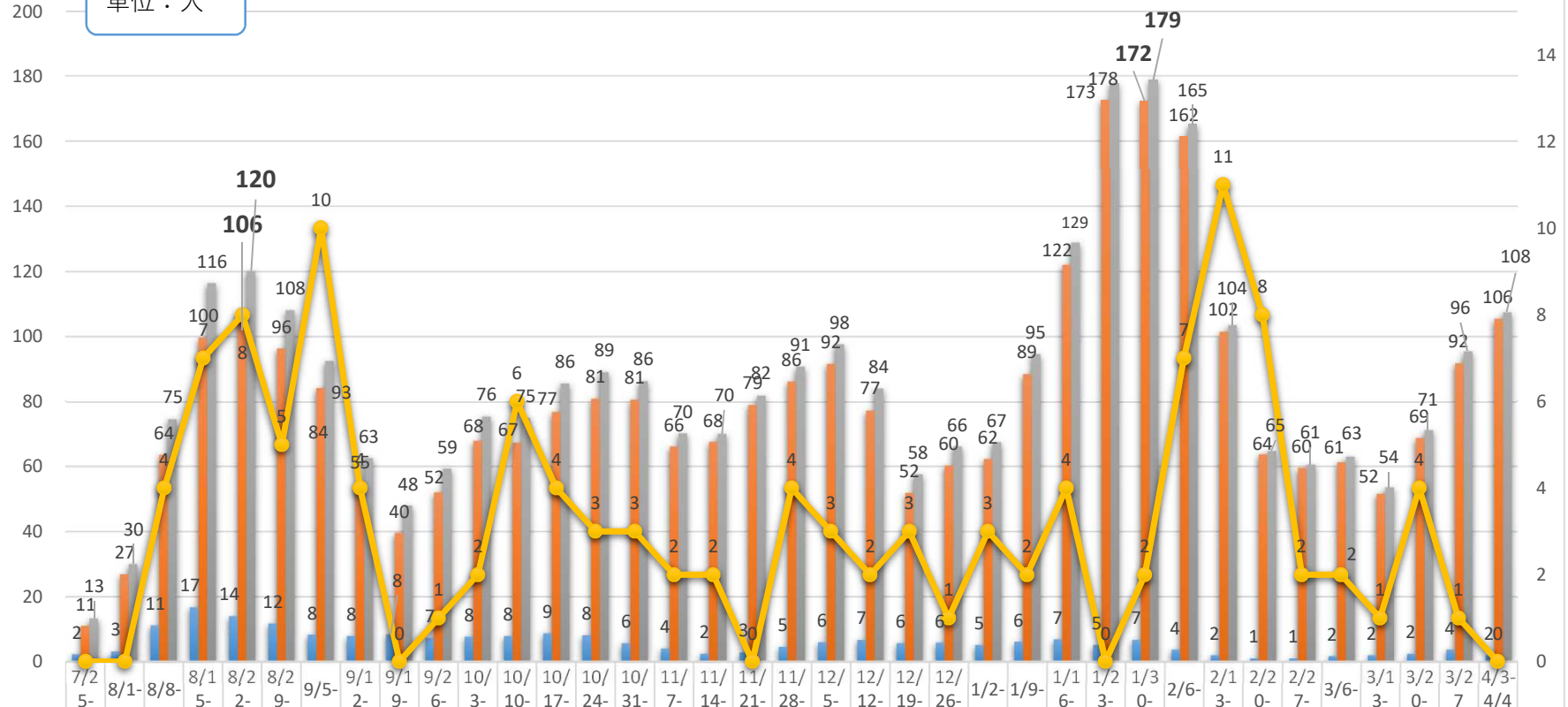


新規感染者に占める60歳以上の割合



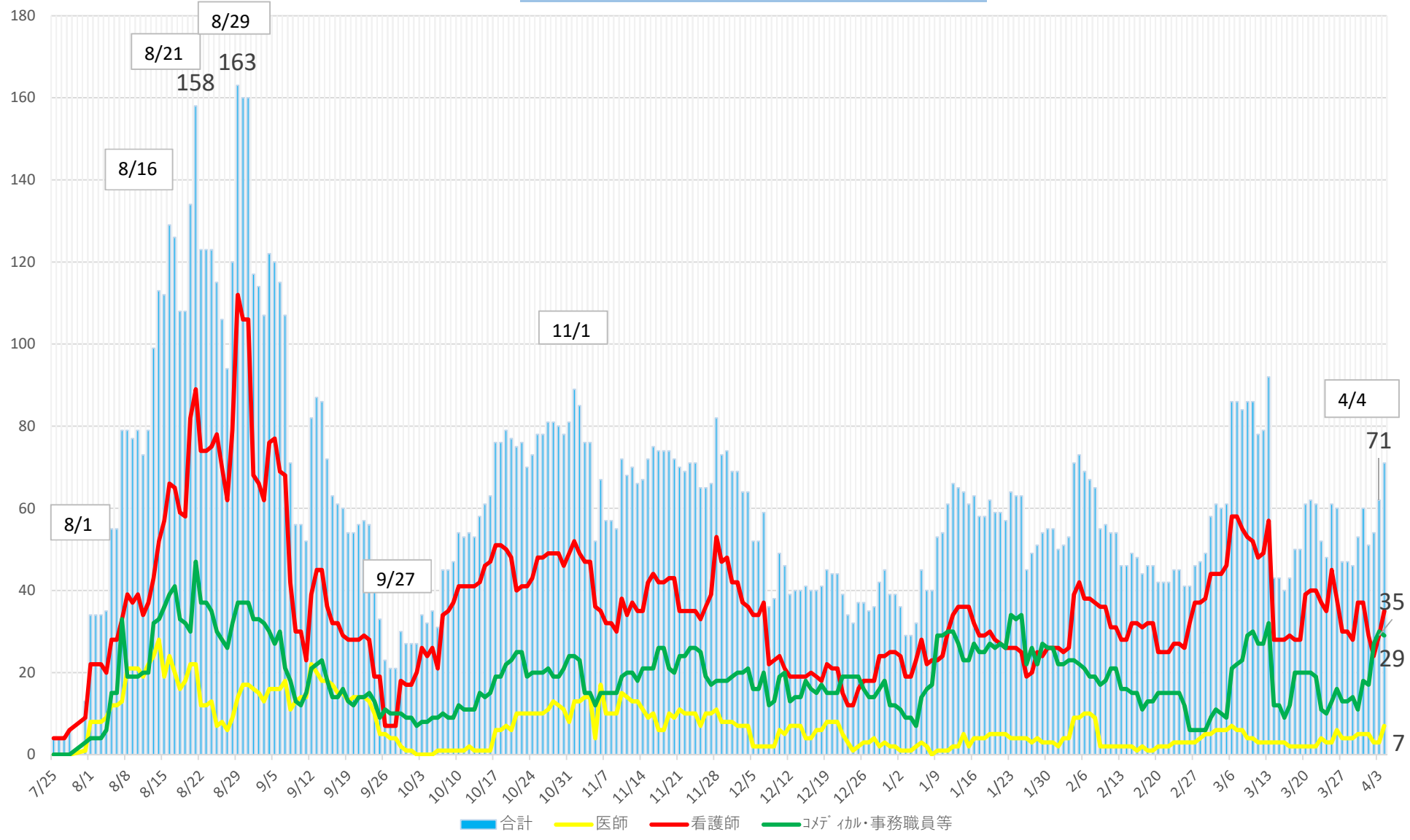
重症・中等症患者の1週間ごとの状況

単位：人



重症者	2	3	11	17	14	12	8	8	8	7	8	8	9	8	6	4	2	3	5	6	7	6	6	5	6	7	5	7	4	2	1	1	2	2	2	2	4	2
中等症者	11	27	64	100	106	96	84	55	40	52	68	67	77	81	81	66	68	79	86	92	77	52	60	62	89	122	173	172	162	102	64	60	61	63	52	69	92	106
合計	13	30	75	116	120	108	93	63	48	59	76	75	86	89	86	70	70	82	91	98	84	58	66	67	95	129	178	179	165	104	65	61	63	54	71	96	108	
死亡退院	0	0	4	7	8	5	10	4	0	1	2	6	4	3	3	2	2	0	4	3	2	3	1	3	2	4	0	2	7	11	8	2	2	1	4	1	0	

患者受入医療機関の就業制限(休業)状況



宿泊療養施設:入居状況等の報告

1. 運営状況

	那 覇		北 部	宮 古		八重山	合 計
	リブックス 那覇	東横イン 旭橋駅前	ホテル・スイート 名護	ピ・スイー 宮古島 NEXUS	ピ・スイート 宮古島	ホテル 石垣	
開設日 (再開日)	7月30日	8月4日	10月20日	8月12日	1月28日	8月4日	
確保部屋数	60部屋	200部屋	30部屋	27部屋	73部屋	50部屋	440部屋
入居部屋数	25部屋	106部屋	0部屋	2部屋	5部屋	1部屋	139部屋
残部屋数	35部屋	94部屋	30部屋	25部屋	68部屋	49部屋	301部屋
総入所者数	143人	2648人	180人	101人	85人	131人	3288人
総退所者数	115人	2541人	180人	101人	80人	130人	3147人
入居人数	28人	107人	0人	0人	5人	1人	141人
陽性者数	28人	107人	0人	0人	5人	1人	141人

2. 男女別人数・比率

男女比	男性人数	女性人数	計
人数	83人	58人	141人
比率	58.9%	41.1%	100.0%

3. 年代別人数・比率

年代別	男性人数	女性人数	計	年代別割合
10歳未満	1人	2人	3人	2.1%
10代	13人	5人	18人	12.8%
20代	27人	17人	44人	31.2%
30代	13人	6人	19人	13.5%
40代	11人	5人	16人	11.3%
50代	12人	13人	25人	17.7%
60代	6人	8人	14人	9.9%
70代	人	2人	2人	1.4%
80代	人	人	人	0.0%
年齢確認中	人	人	人	0.0%
小計	83人	58人	141人	100.0%

沖縄県内の人口変動状況について

外出自粛の効果を定量的に分析するため、KDDIの位置情報ビッグデータ分析ツール「KDDI Location Analyzer」を利用し、検証を行った。

調査箇所は、本島・宮古・八重山の3地域で繁華街・商業地域・空港エリアとし、合計18地点(のべ20地点)を設定した。

1. 調査箇所・時間

3月20日(金・祝)又は21日(土)を基準日と設定し、(1)繁華街エリアに関しては土曜日の22時時点、(2)商業エリアに関しては日曜祝祭日の15時時点、(3)空港に関しては日曜祝祭日1日単位で検証を行った。

(1) 繁華街エリア：22時時点(10地点)

- ①名護市：みどり街周辺、②沖縄市：中の町・ゲート通り周辺、③那覇市：松山周辺
④那覇市：久茂地周辺、⑤那覇市：てんぷす那覇周辺(桜坂・平和通り等)、
⑥那覇市：栄町周辺、⑦浦添市：屋富祖周辺、⑧宜野湾市：普天間周辺
⑨宮古島市：西里通り・下里通り周辺、⑩石垣市：美崎町周辺

(2) 商業エリア：15時時点(7地点)

- ①北谷町：美浜周辺、②北中城村：イオンモール沖縄ライカム、
③浦添市：サンエー浦添西海岸パルコシティ、
④豊見城市：豊崎ショッピングモールあしびな、⑤那覇市：サンエー那覇メインプレイス
⑥那覇市：久茂地周辺、⑦那覇市：てんぷす那覇周辺(桜坂・平和通り等)

(3) 空港エリア：1日単位(3地点)

- ①那覇空港、②宮古空港、③石垣空港

2. 分析結果

(1) 繁華街エリア：22時時点(10地点平均) ※9/5、9/6台風10号接近

3/21 (土)	4/4 (土)	5/2 (土)	7/25 (土)	8/8 (土)	9/5 (土)	11/21 (土)	2/13 (土)	2/20 (土)	2/27 (土)	3/6 (土)	3/13 (土)	3/20 (土)	3/27 (土)
基準日	▲44.7	▲64.9	▲7.8	▲45.8	▲40.1	▲12.0	▲53.1	▲46.7	▲48.3	▲27.1	▲28.4	▲30.4	▲32.6

(2) 商業エリア：15時時点(7地点平均)

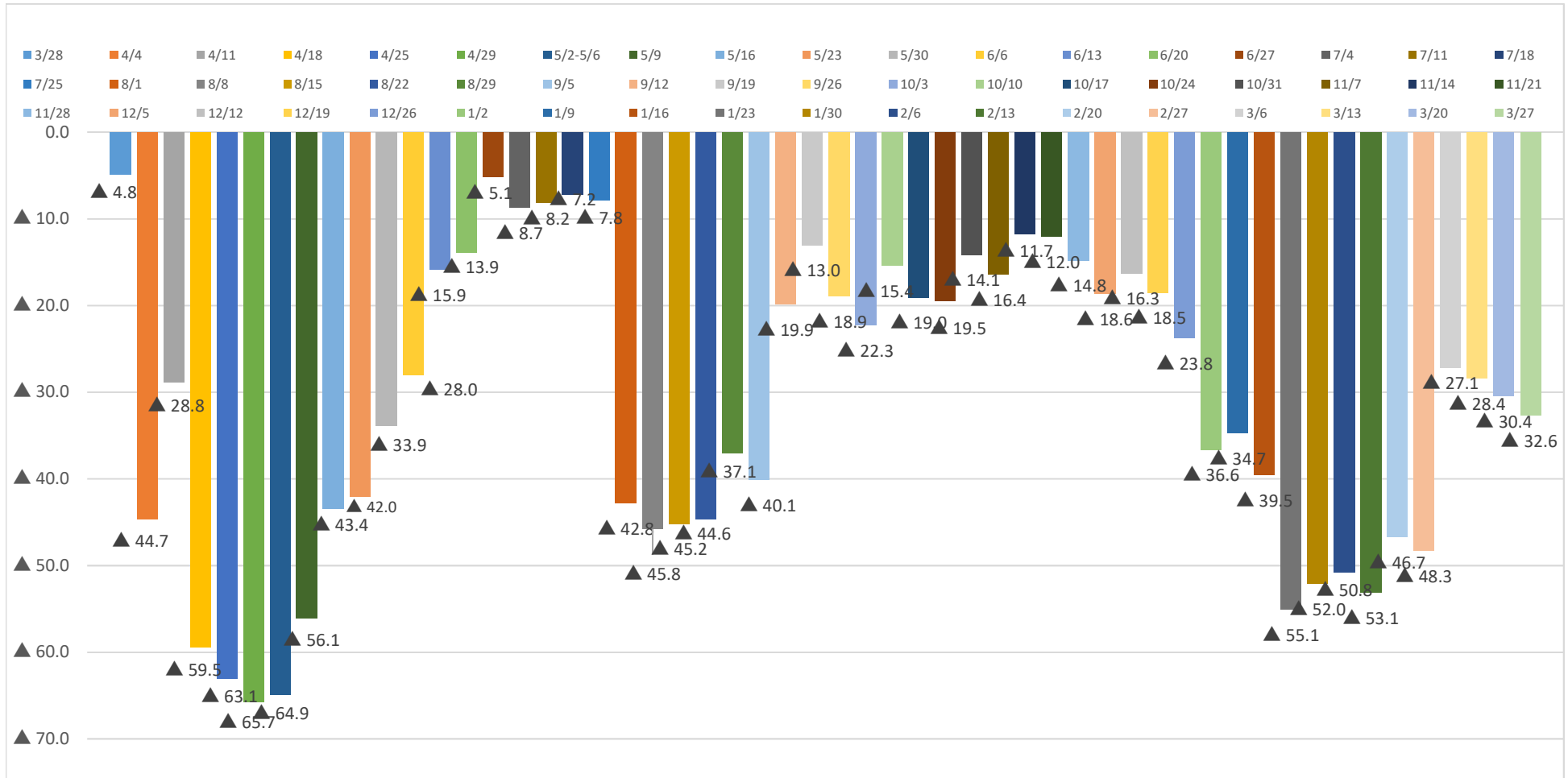
3/20 (金祝)	4/5 (日)	5/2-5/6 土-水	7/23-26 木-日	8/9 (日)	9/6 (日)	11/21-23 土-月	2/14 (日)	2/21 (日)	2/28 (日)	3/7 (日)	3/14 (日)	3/21 (日)	3/28 (日)
基準日	▲32.4	▲62.0	▲10.9	▲37.0	▲39.0	▲3.0	▲18.0	▲15.0	▲18.6	▲20.8	▲12.0	▲11.8	▲22.7

(3) 空港エリア：1日単位(3地点平均)

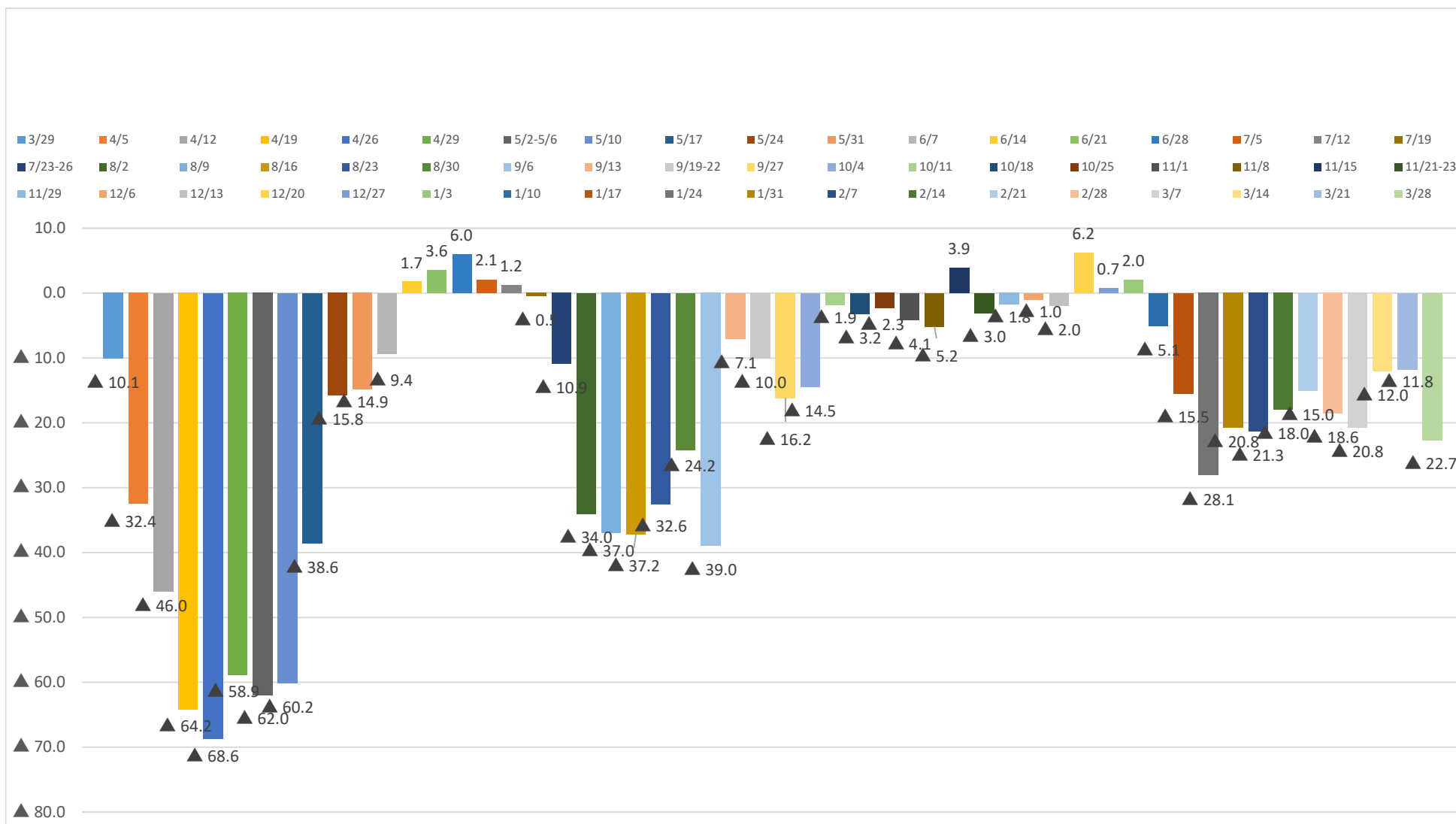
3/21 (金祝)	4/5 (日)	5/2-5/6 土-水	7/23-25 木-日	8/9 (日)	9/6 (日)	11/21-23 土-月	2/14 (日)	2/21 (日)	2/28 (日)	3/7 (日)	3/14 (日)	3/21 (日)	3/28 (日)
基準日	▲28.2	▲81.3	▲0.3	▲53.2	▲80.5	17.0	▲57.5	▲52.2	▲38.5	▲46.5	▲38.2	▲26.0	確認中

沖縄県内の人口変動状況について

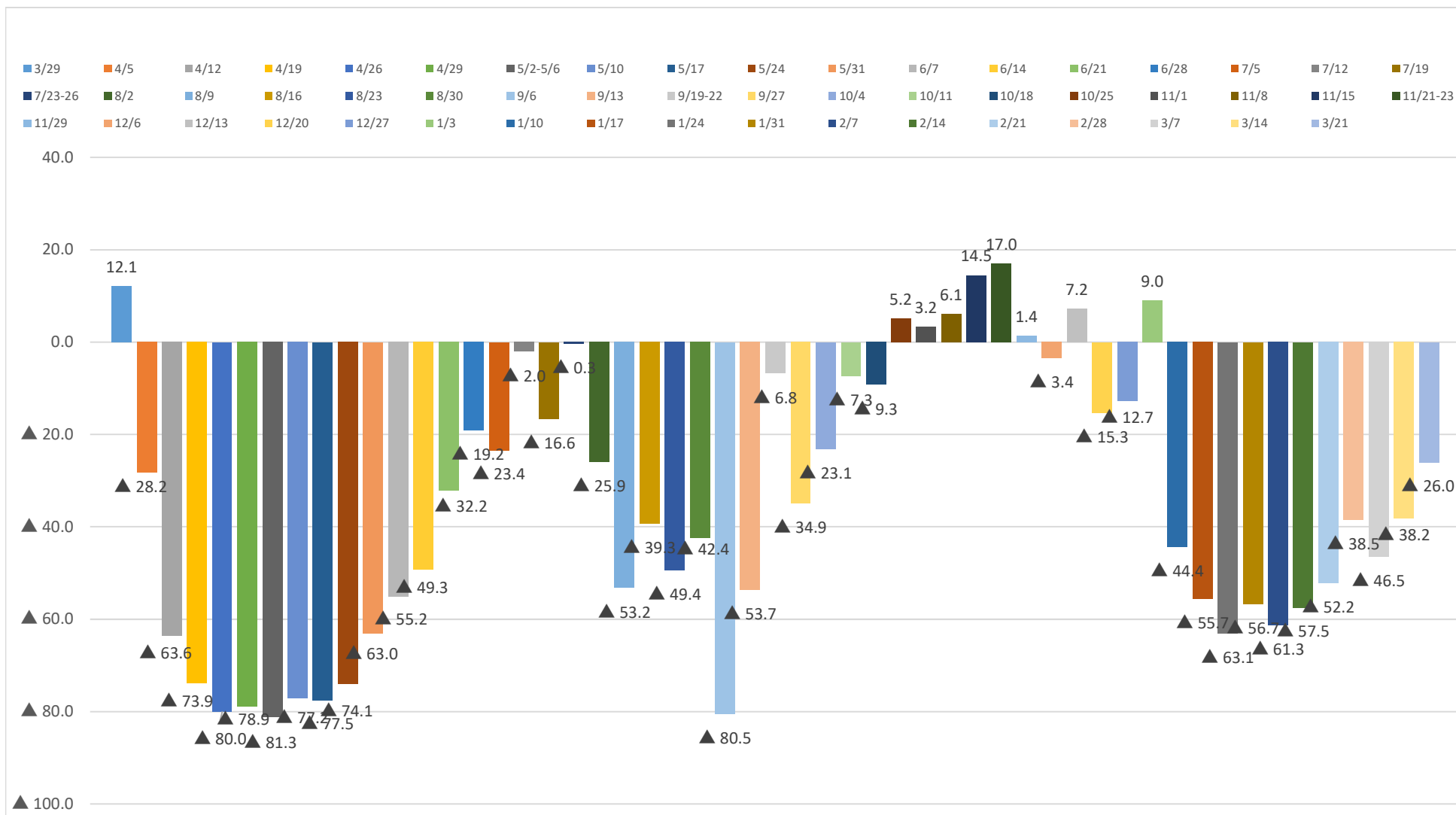
【Ⅰ 繁華街エリア合計：3月21日(土)と比較して各土曜日22時時点】



【Ⅱ 商業エリア合計：3月20日(金祝)と比較して各日曜日15時時点】



【Ⅲ 空港エリア合計：3月20日(金祝)と比較して各日曜日 1日単位】



宮古・八重山地域の感染状況

令和3年4月4日時点

令和2年10月16日(金)から宮古及び八重山地域を医療フェーズ5へ引き上げ
 令和2年11月17日(火)から宮古及び八重山地域を医療フェーズ4へ引き下げ
 令和2年12月9日(水)から宮古を医療フェーズ5へ引き上げ
 令和3年1月14日(木)から県内全域で医療フェーズ5へ引き上げ
 令和3年2月27日(土)から宮古・八重山地域を医療フェーズ3Bに引き下げ

【宮古】

総括情報部

判断指標		3/22	3/23	3/24	3/25	3/26	3/27	3/28	3/29	3/30	3/31	4/1	4/2	4/3	4/4
圏内の医療体制	① 療養者数（入院中・宿泊療養中・自宅療養中・入院等調整中）	3	4	6	7	10	11	11	12	13	14	14	15	17	19
	② 現時点：病床占有率（入院中/病床数）	14.3%	21.4%	28.6%	35.7%	50.0%	57.1%	57.1%	57.1%	60.0%	64.3%	57.1%	50.0%	50.0%	66.7%
圏内の感染状況	④ 新規感染者数（直近1週間合計）	3	4	4	5	8	9	9	10	11	10	10	9	10	12
	⑤ 感染経路不明な症例の割合（直近1週間平均）	66.7%	75.0%	50.0%	40.0%	25.0%	22.2%	22.2%	20.0%	27.3%	30.0%	40.0%	55.6%	70.0%	75.0%
判断指標関係	① 病床数														
	○医療機関病床数	14	14	14	14	14	14	14	14	15	14	14	14	14	12
	○宿泊施設病床数	100	100	100	100	100	100	100	100	100	100	73	73	73	73
	② 重症用病床数	0	0	0	0	0	0	0	0	0	0	0	0	0	0
	③ 新規感染者数	1	1	2	1	3	1	0	2	2	1	1	2	2	2
	④ 感染経路不明者数	1	1	0	0	0	0	0	1	2	0	1	1	2	2
⑤ 重症者数	0	0	0	0	0	0	0	0	0	0	0	0	0	0	
⑥ 入院患者数	2	3	4	5	7	8	8	8	9	9	8	7	7	8	

【八重山】

判断指標		3/22	3/23	3/24	3/25	3/26	3/27	3/28	3/29	3/30	3/31	4/1	4/2	4/3	4/4
圏内の医療体制	① 療養者数（入院中・宿泊療養中・自宅療養中・入院等調整中）	12	12	12	12	10	6	8	6	5	3	3	3	3	4
	② 現時点：病床占有率（入院中/病床数）	27.8%	17.6%	12.5%	13.3%	13.3%	13.3%	14.3%	7.1%	13.3%	7.1%	6.7%	7.1%	7.1%	7.1%
圏内の感染状況	④ 新規感染者数（直近1週間合計）	13	9	7	7	4	3	3	2	2	4	4	4	4	3
	⑤ 感染経路不明な症例の割合（直近1週間平均）	30.8%	33.3%	42.9%	42.9%	25.0%	0.0%	33.3%	50.0%	50.0%	75.0%	75.0%	75.0%	75.0%	66.7%
判断指標関係	① 病床数														
	○医療機関病床数	18	17	16	15	15	15	14	14	15	14	15	14	14	14
	○宿泊施設病床数	50	50	50	50	50	50	50	50	50	50	50	50	50	50
	② 重症用病床数	0	0	0	0	0	0	0	0	0	0	0	0	0	0
	③ 新規感染者数	1	0	0	0	0	0	2	0	0	2	0	0	0	1
	④ 感染経路不明者数	0	0	0	0	0	0	1	0	0	2	0	0	0	0
⑤ 重症者数	0	0	0	0	0	0	0	0	0	0	0	0	0	0	
⑥ 入院患者数	5	3	2	2	2	2	2	1	2	1	1	1	1	1	

沖縄県変異株検査数及び陽性者数

2021/4/4

現在

資料7

実施機関				2020	2021								
				2月～ ～12月末	1月1日～ ～2月7日	2月8日～ ～2月14日	2月15日～ ～2月21日	2月22日～ ～2月28日	3月1日～ ～3月7日	3月8日～ ～3月14日	3月15日～ ～3月21日	3月22日～ ～3月28日	3月29日～ ～4月4日
県衛生環境研究所	検査数		276	0	0	54	1	0	10	1	73	43	94
	陽性数	N501Y	8	0	0	0	0	0	2	0	1	0	5
国立感染症研究所	検査数		1,039	951					88				
	陽性数	N501Y	0	0					0				
		E484K	28	6					22				
		精査中	1	0					1				

その他

その他民間 検査機関	検査数		52	0	9	7	10	9	12	5	0	0	0
	陽性数	N502Y	0	0	0	0	0	0	0	0	0	0	0

合計	検査数		1,367	951	9	61	11	9	110	6	73	43	94
	陽性数	N501Y	8	0	0	0	0	0	2	0	1	0	5
		E484K	28	6	0	0	0	0	22	0	0	0	0
		精査中	1	0	0	0	0	0	1	0	0	0	0

各期間内 総陽性者数				5,363	2,479	147	93	111	128	175	254	492	649
------------	--	--	--	-------	-------	-----	----	-----	-----	-----	-----	-----	-----

2021年4月3日

沖縄県コロナウイルス感染症対策専門家会議からのコメント

『県内における変異株の発生について』

沖縄県内で、変異ウイルスの感染事例の報告が重なっています。全国的に拡大を認めていることから、県境を閉じていない限りは、少しずつ変異ウイルスが持ち込まれることは避けられません。変異株の拡がりを抑えるには、流行そのものを鎮めることがもっとも効果的です。沖縄県のみならず全国で連携して取り組む課題だと考えます。

昨日、確認された変異株の5症例とは、N501Yという変異を有するもので、感染力を高めており、重症化するリスクも高めているとの報告があります。なお、イギリス変異株では、子供がかかりやすくなっていると言われていたようですが、従来株と同様に子供が重症化することはほとんどありません。

今後、沖縄県において変異株による流行へと置き換わっていった場合、抑え込むことが困難となり、さらに長期化することも想定されます。このため、なるべく変異株を拡大させないための対策が求められます。変異株の拡大を抑えるため、県におかれては、以下の対策を徹底いただくようお願いします。

- 1) 渡航者について検査を受けてから来県するよう呼びかけること。
- 2) 空港における検査体制を強化し、特に若者が検査を受けやすくすること。
- 3) 集団感染を認めたときには、優先的に変異株検査を実施すること。
- 4) 変異株の感染者については、自宅療養を認めずに隔離に協力いただくこと。
- 5) 変異株の感染者との濃厚接触者について、外出自粛を徹底させること。

変異株とはいえ感染経路は同じであり、とるべき感染対策も一緒です。変異があるかどうかに関わらず、県民一人ひとりが、新型コロナウイルスに感染しないようにすること、感染させないようにすることが大切です。

人が集まる場所ではマスクを着用し、公共のモノに触れたあとは手指衛生を心掛けること。会食については、同居する家族や固定された親しい方に限定するようお願いします。そして、発熱や咳などの症状のある方は外出を控えてください。そして、症状のある方は、積極的に受診して検査を受けていただければと思います。

変異株の拡がりを抑えるには、流行そのものを鎮めることがもっとも効果的です。これまで行ってきた取り組みを徹底することで、変異株についても抑え込むことが可能です。県民の皆様のより一層の対策への協力をお願いいたします。