

沖縄県における新型コロナウイルス感染症陽性者の状況

資料 1

分類

4月26日(月)

12時00分現在

年代	男性	女性	非公表	合計	
90歳以上	67	163		230	2%
80代	240	281		521	4%
70代	426	370	1	797	7%
60代	754	553	1	1308	11%
50代	896	665		1561	13%
40代	1112	752	2	1866	15%
30代	1071	766		1837	15%
20代	1448	1239		2687	22%
10代	490	433	1	924	8%
10歳未満	206	209	3	418	3%
年代非公表	2	10	16	28	0%
確認中	0	2		2	0%
合計	6712	5443	24	12179	

療養状況	人数
入院中	438
うち重症	9
うち中等症	198
※国基準 うち重症	38
うち中等症	169
入院・療養等調整中	204
宿泊施設療養中	137
自宅療養中	392
療養中患者計	1171
入院勧告解除等	10881
うち解除後再入院	6 ※
うち退院	10875
死亡退院	133
合計	12185
合計(実数)	12179 ※重複例は複数カウントせず

推定感染経路			
接触者	※1	8845	73%
接触判明	※2	21	0%
米軍関係		1	0%
県外		26	0%
海外		5	0%
飲食店		33	0%
職場		21	0%
調査中		2440	20%
不明		787	6%
合計		12179	

※1: 確定患者との接触者として予め把握されていた例

※2: 陽性確定後、調査を行った結果、確定患者との接触が事後に判明した例

居住地			うち解除
那覇市	3630	30%	3313
宜野湾市	751	6%	687
石垣市	285	2%	261
浦添市	1219	10%	1111
名護市	486	4%	404
糸満市	532	4%	467
沖縄市	1012	8%	912
豊見城市	598	5%	522
うるま市	570	5%	513
宮古島市	592	5%	489
南城市	310	3%	267
※北部保健所管内	167	1%	133
※中部保健所管内	866	7%	786
※南部保健所管内	982	8%	839
※宮古保健所管内	0	0%	0
※八重山保健所管内	29	0%	28
北海道	2	0%	2
秋田県	1	0%	1
宮城県	1	0%	1
群馬県	1	0%	1
埼玉県	5	0%	5
千葉県	8	0%	8
東京都	58	0%	58
神奈川県	9	0%	9
愛知県	9	0%	9
岐阜県	1	0%	1
三重県	1	0%	1
京都府	2	0%	2
大阪府	14	0%	14
兵庫県	4	0%	4
和歌山県	1	0%	1
岡山県	4	0%	3
香川県	1	0%	1
高知県	1	0%	1
広島県	4	0%	2
福岡県	6	0%	6
熊本県	1	0%	1
鹿児島県	2	0%	2
確認中	14	0%	10
合計	12179		10875

※市を除く

行政検査件数	
前日まで	53786件
4月26日	254件
合計	54040件

新規陽性者数	
行政検査	30名
保険診療	14名
検査事業	0名
合計	44名

沖縄県におけるコロナウイルス感染症陽性者の状況【7月以降】

分類	4月26日(月)			12時00分現在			
年代	男性	女性	非公表	合計	居住地	うち解除	
90歳以上	67	163		230	2%	那覇市	3567 30% 3253
80代	235	280		515	4%	宜野湾市	746 6% 682
70代	412	357	1	770	6%	石垣市	281 2% 257
60代	739	546	1	1286	11%	浦添市	1212 10% 1104
50代	880	656		1536	13%	名護市	484 4% 402
40代	1100	738	2	1840	15%	糸満市	531 4% 466
30代	1064	759		1823	15%	沖縄市	996 8% 897
20代	1432	1235		2667	22%	豊見城市	593 5% 517
10代	489	432	1	922	8%	うるま市	567 5% 510
10歳未満	206	209	3	418	3%	宮古島市	592 5% 489
年代非公表	2	10	16	28	0%	南城市	308 3% 266
確認中	0	2		2	0%	※北部保健所管内	167 1% 133
合計	6626	5387	24	12037		※中部保健所管内	849 7% 771
						※南部保健所管内	969 8% 826
						※宮古保健所管内	0 0% 0
						※八重山保健所管内	29 0% 28
						北海道	2 0% 2
						秋田県	1 0% 1
						宮城県	1 0% 1
						群馬県	1 0% 1
						埼玉県	5 0% 5
						千葉県	8 0% 8
						東京都	54 0% 54
						神奈川県	9 0% 9
						愛知県	9 0% 9
						岐阜県	1 0% 1
						三重県	1 0% 1
						京都府	2 0% 2
						大阪府	14 0% 14
						兵庫県	4 0% 4
						和歌山県	1 0% 1
						岡山県	4 0% 3
						香川県	1 0% 1
						高知県	1 0% 1
						福岡県	6 0% 6
						広島県	4 0% 2
						熊本県	1 0% 1
						鹿児島県	2 0% 2
						確認中	14 0% 10
						合計	12037 10740

療養状況	人数		
入院中	438	うち重症	9
		うち中等症	198
	※国基準	うち重症	38
		うち中等症	169
入院・療養等調整中	204		
宿泊施設療養中	137		
自宅療養中	392		
療養中患者計			1171
入院勧告解除等	10742		
うち解除後再入院		2	※
うち退院		10740	89%
死亡退院	126		
合計	12039		
合計(実数)	12037	※重複例は複数カウントせず	

推定感染経路			
接触者	※1	8797	73%
接触判明	※2	5	0%
米軍関係		1	0%
県外		14	0%
海外		0	0%
飲食店		11	0%
職場		14	0%
調査中		2440	20%
不明		755	6%
合計		12037	

※1: 確定患者との接触者として予め把握されていた例

※2: 陽性確定後、調査を行った結果、確定患者との接触が事後に判明した例

※市を除く

行政検査件数(7月以降)

前日まで	50163件
4月26日	254件
合計	50417件

新規陽性者数

行政検査	30名
保険診療	14名
検査事業	0名
合計	44名

# 沖縄県における新型コロナウイルス感染症陽性者の状況

## 1 陽性者一覧

(欠番93例)

確定陽性者	性別	年齢	発病日	確定日	居住地	職業	推定感染経路
12272	男性	20代	4月24日	4月26日	那覇市	確認中	調査中
12271	男性	10歳未満	4月24日	4月26日	那覇市	確認中	調査中
12270	女性	10歳未満	4月24日	4月26日	那覇市	確認中	調査中
12269	女性	10代	4月24日	4月26日	南城市	学生	県内確定例の接触者
12268	女性	20代	4月24日	4月26日	那覇市	確認中	県内確定例の接触者
12267	男性	60代	4月24日	4月26日	那覇市	確認中	県内確定例の接触者
12266	女性	20代	4月24日	4月26日	宮古島市	確認中	県内確定例の接触者
12265	女性	20代	4月24日	4月26日	宮古島市	確認中	県内確定例の接触者
12264	女性	20代	4月24日	4月26日	宮古島市	飲食業	県内確定例の接触者
12263	女性	20代	4月23日	4月26日	宮古島市	飲食業	県内確定例の接触者
12262	男性	40代	4月24日	4月26日	宮古島市	飲食業	県内確定例の接触者
12261	女性	20代	4月24日	4月26日	宮古島市	飲食業	県内確定例の接触者
12260	男性	30代	4月24日	4月26日	宮古島市	接客業	県内確定例の接触者
12259	男性	10歳未満	4月24日	4月26日	宮古島市	確認中	県内確定例の接触者
12258	女性	10代	4月24日	4月26日	宮古島市	飲食業	県内確定例の接触者
12257	男性	40代	4月24日	4月26日	宮古島市	確認中	県内確定例の接触者
12256	女性	20代	4月24日	4月26日	宮古島市	確認中	県内確定例の接触者
12255	女性	20代	4月24日	4月26日	宮古島市	確認中	県内確定例の接触者
12254	男性	10代	4月24日	4月26日	宮古島市	確認中	県内確定例の接触者

確定陽性者	性別	年齢	発病日	確定日	居住地	職業	推定感染経路
12253	女性	30代	4月24日	4月26日	糸満市	確認中	県内確定例の接触者
12252	女性	50代	4月24日	4月26日	糸満市	確認中	県内確定例の接触者
12251	男性	10代	4月24日	4月26日	豊見城市	確認中	県内確定例の接触者
12250	女性	20代	4月24日	4月26日	豊見城市	確認中	県内確定例の接触者
12249	女性	20代	4月24日	4月26日	豊見城市	確認中	県内確定例の接触者
12248	女性	50代	4月24日	4月26日	豊見城市	確認中	県内確定例の接触者
12247	女性	10代	4月24日	4月26日	浦添市	確認中	県内確定例の接触者
12246	女性	10代	4月24日	4月26日	浦添市	確認中	県内確定例の接触者
12245	女性	30代	4月24日	4月26日	糸満市	確認中	県内確定例の接触者
12244	男性	60代	4月23日	4月26日	北部保健所管内	確認中	県内確定例の接触者
12243	女性	20代	4月20日	4月26日	中部保健所管内	基地従業員	県内確定例の接触者
12242	男性	20代	4月21日	4月25日	糸満市	サービス業	調査中
12241	男性	20代	4月22日	4月25日	豊見城市	サービス業	調査中
12240	女性	30代	4月23日	4月25日	沖縄市	介護従事者	県内確定例の接触者
12239	男性	60代	4月25日	4月25日	名護市	会社員	調査中
12238	女性	20代	4月22日	4月25日	名護市	無職	調査中
12237	男性	30代	4月11日	4月25日	豊見城市	サービス業	県内確定例の接触者
12236	男性	60代	確認中	4月25日	那覇市	確認中	調査中
12235	男性	40代	4月14日	4月25日	宜野湾市	事務職	調査中
12234	女性	70代	4月19日	4月25日	南部保健所管内	確認中	調査中

確定陽性者	性別	年齢	発病日	確定日	居住地	職業	推定感染経路
12233	女性	70代	4月22日	4月25日	那覇市	確認中	調査中
12232	男性	70代	4月24日	4月25日	那覇市	確認中	県内確定例の接触者
12231	女性	20代	確認中	4月25日	那覇市	確認中	調査中
12230	女性	80代	4月19日	4月25日	那覇市	無職	調査中
12229	女性	40代	4月24日	4月25日	豊見城市	事務職	県内確定例の接触者
12228	男性	60代	4月23日	4月25日	那覇市	確認中	調査中
12227	女性	30代	4月23日	4月25日	那覇市	確認中	調査中
12226	女性	20代	4月23日	4月25日	糸満市	確認中	調査中
12225	男性	80代	4月23日	4月25日	那覇市	確認中	調査中
12224	男性	80代	4月23日	4月25日	那覇市	確認中	調査中
12223	女性	90歳以上	4月23日	4月25日	那覇市	確認中	調査中
12222	女性	60代	4月23日	4月25日	那覇市	確認中	調査中
12221	女性	70代	4月23日	4月25日	確認中	確認中	調査中
12220	女性	40代	4月23日	4月25日	浦添市	確認中	県内確定例の接触者
12219	女性	40代	4月23日	4月25日	南部保健所管内	確認中	県内確定例の接触者
12218	女性	10歳未満	4月23日	4月25日	浦添市	確認中	県内確定例の接触者
12217	男性	10代	4月23日	4月25日	浦添市	確認中	県内確定例の接触者
12216	男性	10代	4月23日	4月25日	浦添市	確認中	県内確定例の接触者
12215	男性	30代	4月23日	4月25日	南部保健所管内	確認中	県内確定例の接触者
12214	女性	50代	4月23日	4月25日	豊見城市	確認中	県内確定例の接触者

## 在沖米軍基地内における新型コロナウイルス感染症発生状況

( 4月26日 12:00 現在 )

## 1 米軍基地内陽性者数

場所	昨日まで	新規陽性者	合計
嘉手納基地	280	2	282
キャンプマクトリアス	2		2
普天間基地	197		197
キャンプハンセン	431	1	432
キャンプキンザー	50		50
キャンプフォスター	150		150
ホワイトビーチ	4		4
キャンプコートニー	59		59
キャンプシュワブ	94		94
トリイ通信施設	23		23
キャンプシールズ	6		6
その他	4		4
不明	2		2
合計	1302	3	1305
隔離解除(全軍)			1175

## 2 基地従業員検査状況(濃厚接触者・有症状者)

所属	検査数 (累計)	陽性者 (累計)
嘉手納基地	( 65 )	( 26 )
マクトリアス	( 1 )	
普天間基地	( 10 )	( 4 )
キャンプハンセン	1 ( 24 )	1 ( 5 )
キャンプキンザー	( 18 )	( 10 )
キャンプフォスター	( 21 )	( 12 ) ※
キャンプコートニー	( 8 )	( 5 )
キャンプシュワブ	( 2 )	( 1 )
陸軍貯油施設	( 1 )	( 1 )
トリイ通信施設	( 6 )	( 6 )
嘉手納弾薬庫地区	( 1 )	( 1 )
不明	( 14 )	
合計	1 ( 171 )	1 ( 71 )

## 3 繁華街店員・基地従業員等無症状者を対象としたPCR検査

場所	検査数	陽性者数
北谷町 (7/12)	130	
金武町 (7/19)	198	
ハンセン・普天間基地 従業員(7/25・26)	983	1 ※
計	1311	1

※再掲

## 資料 3

## 沖縄県新型コロナウイルス感染症対策：警戒レベル判断指標等の状況【令和3年4月26日時点】

判断指標		4/12	4/13	4/14	4/15	4/16	4/17	4/18	4/19	4/20	4/21	4/22	4/23	4/24	4/25	4/26	第1段階 発生早期	第2段階 流行警戒期	第3段階 感染流行期	第4段階 感染まん延期
県内の 医療体制	① 療養者数（入院中・宿泊療養中・自宅療養中・入院等調整中）	1120	1142	1210	1218	1201	1255	1262	1180	1251	1293	1313	1285	1289	1260	1171	23人以下	54人以下	329人以下	329人超
	② 【確保済】病床占有率 （入院中/確保済病床数）	98.3	100.0	99.3	91.7	92.0	89.8	95.3	95.2	95.8	97.0	97.2	97.9	100.2	102.5	94.2	30%以下	45%以下	70%以下	70%超
	③ 【確保済】重症者用病床占有率 （重症者(県基準)/確保済重症者用病床数）	42.9	35.0	52.4	45.8	54.2	47.8	52.2	44.0	38.5	37.0	33.3	38.5	45.8	40.9	37.5	10%以下	30%以下	60%以下	60%超
県内の 感染状況	④ 新規感染者数 （直近1週間合計）	791	819	801	795	775	796	795	806	796	754	740	722	672	646	642	14人以下	37人以下	211人以下	211人超
	⑤ 感染経路不明な症例の割合 （直近1週間平均）	51.3	50.9	50.2	50.8	53.4	57.7	58.6	59.3	62.9	65.5	68.1	68.0	66.4	67.0	65.7	30%以下	50%以下	70%以下	70%超
	⑥ 新規PCR検査の陽性率 （直近1週間平均）	8.5	7.7	7.3	6.8	7.2	6.9	6.6	6.7	6.5	6.7	6.6	6.5	6.6	7.0		1%以下	3%以下	7%以下	7%超
	⑦ 入院1週間以内の重症化率 （直近1週間平均）	0.4	0.5	0.6	0.7	0.7	0.8	0.9	0.9	0.9	0.9	0.9	0.9	0.8	0.8	0.8	10%以下	15%以下	20%以下	20%超
参考指標	① 【確保済】重症者用病床占有率 （重症者(国基準)/確保済重症者用病床数）	65.4	59.2	67.4	62.7	67.9	67.8	70.0	68.8	64.5	64.1	65.1	65.6	66.1	65.5	61.3	フェーズⅠ	フェーズⅡ	フェーズⅢ	フェーズⅣ
国指標 （病床率 関係）	① 最大確保：病床占有率 （入院中/最大確保病床数）	83.5	89.6	96.7	91.1	89.4	91.5	95.8	96.9	101.4	106.8	106.6	107.8	109.9	108.0	103.1	未設定	未設定	20%以上	50%以上
	② 最大確保：重症者用病床占有率 （重症者(国基準)/最大確保重症者用病床数）	66.7	56.9	60.8	62.7	70.6	78.4	82.4	86.3	78.4	80.4	80.4	82.4	76.5	74.5	74.5	未設定	未設定	20%以上	50%以上
	新 入院率(入院中/療養者数)	31.7	33.4	34.0	31.8	31.6	31.0	32.3	34.9	34.5	35.1	34.5	35.6	36.2	36.4	37.4	未設定	未設定	40%以下	25%以下
関係数値	項目名	4/12	4/13	4/14	4/15	4/16	4/17	4/18	4/19	4/20	4/21	4/22	4/23	4/24	4/25	4/26				
	① 【確保済】医療機関病床数	361	381	414	422	413	433	427	433	450	468	466	468	466	448	465				
	② うち【確保済】(県基準)重症者用病床数	21	20	21	24	24	23	23	25	26	27	27	26	24	22	24				
	③ うち【確保済】(国基準)重症者用病床数	52	49	46	51	53	59	60	64	62	64	63	64	59	58	62				
	④ 最大確保：病床数	425	425	425	425	425	425	425	425	425	425	425	425	425	425	425				
	⑤ うち最大確保：重症者用病床数	51	51	51	51	51	51	51	51	51	51	51	51	51	51	51				
	⑥ 現時点確保：病床数	507	507	507	507	536	536	536	536	536	536	536	536	536	536	536				
	⑦ うち現時点確保：重症者用病床数	63	63	63	63	63	63	63	63	63	63	63	63	63	63	63				
	⑧ 宿泊施設病床数	413	413	413	413	413	413	413	413	413	413	413	413	413	413	413				
	⑨ 新規感染者数	37	125	137	134	103	167	92	48	115	95	120	85	117	66	44				
⑩ 感染経路不明者数	12	69	71	85	61	115	53	24	92	64	95	48	70	40	13					
療養者数	⑪ 入院中	355	381	411	387	380	389	407	412	431	454	453	458	467	459	438				
	うち(県基準)重症者数	9	7	11	11	13	11	12	11	10	10	9	10	11	9	9				
	うち(県基準)中等症者数	117	131	133	138	145	161	177	175	182	191	190	184	181	190	198				
	うち(国基準)重症者数	34	29	31	32	36	40	42	44	40	41	41	42	39	38	38				
	うち(国基準)中等症者数	92	109	113	117	122	132	147	142	152	160	158	152	153	161	169				
	⑫ 入院等調整中	158	173	187	194	179	266	225	157	215	223	233	231	243	219	204				
	⑬ 宿泊施設療養中	126	129	113	120	126	131	150	188	189	185	198	175	163	152	137				
	⑭ 自宅療養中	481	459	499	517	516	469	480	423	416	431	429	421	416	430	392				
	⑮ 療養者数 合計(⑪+⑫+⑬+⑭)	1120	1142	1210	1218	1201	1255	1262	1180	1251	1293	1313	1285	1289	1260	1171				

## 国と沖縄県の感染警戒レベル判断指標の比較

国は8月7日付け事務連絡「今後の感染状況の変化に対応した対策の実施に関する指標及び目安について」で、指標及び目安を提示したが、これらの指標はあくまで目安であり、一つひとつの指標をもって機械的に判断するのではなく、総合的に判断して、感染状況に応じて積極的かつ機動的に対策を講じることとされている。

沖縄県判断指標				国判断指標				備考
1	療養者数	1171人	第4段階	1	療養者数	80.37人		ステージⅣ相当 ○ステージⅢ 20人(292人)以上 ○ステージⅣ 30人(438人)以上
2	現時点:病床占有率	①実際に確保済みの病床数	第4段階	2	病床占有率	②最大確保病床	③現時点確保病床	ステージⅣ相当 ○各項目の定義 ①実際に確保済みの病床:各医療機関に確認し、本日時点の病床確保数 ②最大確保病床:感染ピーク時に向け確保しようとしている病床数 ③現時点確保病床:各医療機関にアンケートを行い報告を受けている最大確保予定の病床数 ○ステージⅢ ②最大確保1/5以上 ③現時点 1/4以上 ○ステージⅣ ②最大確保1/2以上
		94.2%				103.1%	81.7%	
		438 / 465				438 / 425	438 / 536	
3	現時点:重症者用病床占有率	①実際に確保済みの病床数	第3段階	3	重症者用病床占有率	②最大確保病床	③現時点確保病床	ステージⅣ相当 ○ステージⅢ ②最大確保1/5以上 ③現時点 1/4以上 ○ステージⅣ ②最大確保1/2以上
		37.5%				74.5%	60.3%	
		9 / 24				38 / 51	38 / 63	
4	新規感染者数	642人	第4段階	4	新規感染者数	44.06人		ステージⅣ相当 ○ステージⅢ 15人(219人)以上 ○ステージⅣ 25人(365人)以上
5	感染経路不明な症例の割合	65.7%	第3段階	5	感染経路不明割合	65.7%		ステージⅢ or Ⅳ相当 ○ステージⅢ・Ⅳ 50%以上
6	新規PCR検査の陽性率	7.0%	第3段階	6	PCR陽性率	7.0%		ステージⅢ相当 ○ステージⅢ 5%以上 ○ステージⅣ 10%以上
7	入院1週間以内の重症化率	0.8%	第1段階	7	入院率	37.4%		ステージⅢ相当 ○ステージⅢ 40%以下 ○ステージⅣ 25%以下
※ステージⅠ又はステージⅡに相当する数値は示されていない				参考	直近1週間と先週との比較	今週	先週	ステージⅠ or Ⅱ相当 ○ステージⅢ・Ⅳ 先週より増加
						642人	806人	



## ①非コロナ病床：利用率一覧表

## 1. ICU

No.	地域名	4/12	4/13	4/14	4/15	4/16	4/17	4/18	4/19	4/20	4/21	4/22	4/23	4/24	4/25	4/26
①	北部	100.0%	100.0%	100.0%	100.0%	100.0%	100.0%	100.0%	100.0%	100.0%	100.0%	100.0%	100.0%	100.0%	100.0%	100.0%
②	中部	88.6%	85.7%	91.4%	85.7%	77.1%	82.9%	88.6%	91.4%	94.3%	85.7%	85.7%	91.4%	91.4%	80.0%	68.6%
③	南部	90.4%	90.4%	88.5%	90.4%	94.2%	94.2%	94.2%	92.3%	90.4%	88.5%	88.5%	88.5%	84.6%	86.5%	86.5%
④	那覇	71.4%	78.6%	82.1%	85.7%	82.1%	89.3%	85.7%	78.6%	85.7%	92.9%	92.9%	92.9%	78.6%	85.7%	85.7%
⑤	本島計	85.5%	86.3%	88.0%	88.0%	86.3%	89.7%	90.6%	88.9%	90.6%	88.9%	88.9%	90.6%	85.5%	84.6%	81.2%
⑥	久米島	-	-	-	-	-	-	-	-	-	-	-	-	-	-	-
⑦	宮古	100.0%	100.0%	100.0%	100.0%	100.0%	100.0%	100.0%	100.0%	100.0%	100.0%	100.0%	100.0%	100%	100%	100%
⑧	八重山	-	-	-	-	-	-	-	-	-	-	-	-	-	-	-
⑨	離島計	100.0%	100.0%	100.0%	100.0%	100.0%	100.0%	100.0%	100.0%	100.0%	100.0%	100.0%	100.0%	100.0%	100.0%	100.0%
⑩	総合計	85.5%	86.3%	88.0%	88.0%	86.3%	89.7%	90.6%	88.9%	90.6%	88.9%	88.9%	90.6%	85.5%	84.6%	81.2%

## 2. HCU

①	北部	90.0%	80.0%	80.0%	80.0%	90.0%	90.0%	90.0%	90.0%	90.0%	100.0%	90.0%	90.0%	80.0%	90.0%	90.0%
②	中部	80.0%	93.3%	90.0%	86.7%	90.0%	76.7%	63.3%	63.3%	76.7%	86.7%	83.3%	83.3%	73.3%	82.1%	82.1%
③	南部	82.8%	77.8%	77.8%	85.2%	85.2%	88.9%	88.9%	77.8%	77.8%	81.5%	81.5%	81.5%	81.5%	81.5%	81.5%
④	那覇	93.8%	100.0%	100.0%	100.0%	87.5%	93.8%	93.8%	93.8%	100.0%	100.0%	100.0%	87.5%	81.3%	81.3%	87.5%
⑤	本島計	84.7%	88.0%	86.7%	88.0%	88.0%	85.5%	80.7%	77.1%	83.1%	89.2%	86.7%	84.3%	78.3%	82.7%	84.0%
⑥	久米島	-	-	-	-	-	-	-	-	-	-	-	-	-	-	-
⑦	宮古	75.0%	50.0%	75.0%	50.0%	100.0%	100.0%	75.0%	75.0%	75.0%	100.0%	100.0%	100.0%	100.0%	100.0%	100.0%
⑧	八重山	100.0%	100.0%	100.0%	100.0%	100.0%	100.0%	100.0%	100.0%	100.0%	100.0%	100.0%	100.0%	100.0%	100.0%	100.0%
⑨	離島計	83.3%	66.7%	83.3%	66.7%	100.0%	100.0%	83.3%	83.3%	83.3%	100.0%	100.0%	100.0%	100.0%	100.0%	100.0%
⑩	総合計	84.6%	86.5%	86.5%	86.5%	88.8%	86.5%	80.9%	77.5%	83.1%	89.9%	87.6%	85.4%	79.8%	83.9%	85.1%

## 3. 一般病床

①	北部	77.0%	86.0%	86.0%	86.0%	86.3%	82.6%	81.5%	82.4%	86.6%	88.8%	87.7%	85.7%	86.6%	82.9%	85.4%
②	中部	96.4%	100.6%	100.2%	102.3%	101.8%	100.4%	95.9%	97.0%	96.3%	100.1%	99.5%	101.0%	101.5%	100.6%	101.0%
③	南部	92.6%	90.9%	91.6%	93.5%	94.6%	93.5%	92.4%	91.4%	91.6%	92.9%	91.3%	90.3%	92.3%	93.2%	93.2%
④	那覇	90.6%	95.0%	92.6%	92.5%	95.3%	92.1%	89.8%	89.6%	94.7%	96.1%	96.4%	97.0%	94.9%	95.1%	96.3%
⑤	本島計	92.1%	94.4%	94.0%	95.6%	96.5%	94.5%	92.0%	92.1%	93.5%	95.7%	95.0%	95.1%	95.6%	95.2%	95.9%
⑥	久米島	100.0%	100.0%	100.0%	100.0%	100.0%	100.0%	100.0%	100.0%	100.0%	100.0%	100.0%	100.0%	100.0%	100.0%	100.0%
⑦	宮古	74.9%	83.5%	83.9%	86.6%	88.5%	89.5%	87.6%	93.0%	93.0%	91.9%	93.0%	93.0%	93.0%	89.5%	89.5%
⑧	八重山	69.5%	73.2%	74.2%	74.2%	75.1%	82.2%	82.2%	82.2%	79.3%	80.3%	77.5%	76.1%	73.7%	73.7%	74.2%
⑨	離島計	73.3%	79.5%	80.1%	81.6%	83.1%	86.6%	85.6%	88.5%	87.2%	87.0%	86.4%	85.8%	84.8%	82.9%	83.1%
⑩	総合計	90.3%	92.9%	92.6%	94.1%	95.0%	93.7%	91.3%	91.7%	92.8%	94.8%	94.1%	94.1%	94.4%	93.9%	94.5%

## ②非コロナ病床：利用数一覧表

## 1. ICU

No	地域名	4/18			4/19			4/20			4/21			4/22			4/23			4/24			4/25			4/26		
		病床数	利用数	残数	病床数	利用数	残数	病床数	利用数	残数	病床数	利用数	残数	病床数	利用数	残数	病床数	利用数	残数	病床数	利用数	残数	病床数	利用数	残数	病床数	利用数	残数
①	北部	2	2	0	2	2	0	2	2	0	2	2	0	2	2	0	2	2	0	2	2	0	2	2	0	2	2	0
②	中部	35	31	4	35	32	3	35	33	2	35	30	5	35	30	5	35	32	3	35	32	3	35	28	7	35	24	11
③	南部	52	49	3	52	48	4	52	47	5	52	46	6	52	46	6	52	46	6	52	44	8	52	45	7	52	45	7
④	那覇	28	24	4	28	22	6	28	24	4	28	26	2	28	26	2	28	26	2	28	22	6	28	24	4	28	24	4
⑤	本島計	117	106	11	117	104	13	117	106	11	117	104	13	117	104	13	117	106	11	117	100	17	117	99	18	117	95	22
⑥	久米島	0	0	0	0	0	0	0	0	0	0	0	0	0	0	0	0	0	0	0	0	0	0	0	0	0	0	0
⑦	宮古	0	0	0	0	0	0	0	0	0	0	0	0	0	0	0	0	0	0	0	0	0	0	0	0	0	0	0
⑧	八重山	0	0	0	0	0	0	0	0	0	0	0	0	0	0	0	0	0	0	0	0	0	0	0	0	0	0	0
⑨	離島計	0	0	0	0	0	0	0	0	0	0	0	0	0	0	0	0	0	0	0	0	0	0	0	0	0	0	0
⑩	総合計	117	106	11	117	104	13	117	106	11	117	104	13	117	104	13	117	106	11	117	100	17	117	99	18	117	95	22

## 2. HCU

①	北部	10	9	1	10	9	1	10	9	1	10	10	0	10	9	1	10	9	1	10	8	2	10	9	1	10	9	1
②	中部	30	19	11	30	19	11	30	23	7	30	26	4	30	25	5	30	25	5	30	22	8	28	23	5	28	23	5
③	南部	27	24	3	27	21	6	27	21	6	27	22	5	27	22	5	27	22	5	27	22	5	27	22	5	27	22	5
④	那覇	16	15	1	16	15	1	16	16	0	16	16	0	16	16	0	16	14	2	16	13	3	16	13	3	16	14	2
⑤	本島計	83	67	16	83	64	19	83	69	14	83	74	9	83	72	11	83	70	13	83	65	18	81	67	14	81	68	13
⑥	久米島	0	0	0	0	0	0	0	0	0	0	0	0	0	0	0	0	0	0	0	0	0	0	0	0	0	0	0
⑦	宮古	4	3	1	4	3	1	4	3	1	4	4	0	4	4	0	4	4	0	4	4	0	4	4	0	4	4	0
⑧	八重山	2	2	0	2	2	0	2	2	0	2	2	0	2	2	0	2	2	0	2	2	0	2	2	0	2	2	0
⑨	離島計	6	5	1	6	5	1	6	6	0	6	6	0	6	6	0	6	6	0	6	6	0	6	6	0	6	6	0
⑩	総合計	89	72	17	89	69	20	89	74	15	89	80	9	89	78	11	89	76	13	89	71	18	87	73	14	87	74	13

## 3. 一般病床

①	北部	357	291	66	357	294	63	357	309	48	357	317	40	357	313	44	357	306	51	357	309	48	357	296	61	357	305	52
②	中部	1,365	1,309	56	1,365	1,324	41	1,365	1,315	50	1,365	1,366	△1	1,365	1,358	7	1,365	1,378	△13	1,365	1,386	△21	1,364	1,372	△8	1,363	1,377	△14
③	南部	1,336	1,234	102	1,336	1,221	115	1,336	1,224	112	1,316	1,222	94	1,316	1,201	115	1,316	1,188	128	1,316	1,215	101	1,316	1,226	90	1,316	1,226	90
④	那覇	973	874	99	973	872	101	973	921	52	973	935	38	973	938	35	973	944	29	973	923	50	973	925	48	973	937	36
⑤	本島計	4,031	3,708	323	4,031	3,711	320	4,031	3,769	262	4,011	3,840	171	4,011	3,810	201	4,011	3,816	195	4,011	3,833	178	4,010	3,819	191	4,009	3,845	164
⑥	久米島	15	15	0	15	15	0	15	15	0	15	15	0	15	15	0	15	15	0	15	15	0	15	15	0	15	15	0
⑦	宮古	258	226	32	258	240	18	258	240	18	258	237	21	258	240	18	258	240	18	258	240	18	258	231	27	258	231	27
⑧	八重山	213	175	38	213	175	38	213	169	44	213	171	42	213	165	48	213	162	51	213	157	56	213	157	56	213	158	55
⑨	離島計	486	416	70	486	430	56	486	424	62	486	423	63	486	420	66	486	417	69	486	412	74	486	403	83	486	404	82
⑩	総合計	4,517	4,124	393	4,517	4,141	376	4,517	4,193	324	4,497	4,263	234	4,497	4,230	267	4,497	4,233	264	4,497	4,245	252	4,496	4,222	274	4,495	4,249	246

全国の「直近1週間の人口10万人当たり新規感染者数」(沖縄県独自調査)

都道府県名	人口	4月18日	4月19日	4月20日	4月21日	4月22日	4月23日	4月24日	1週間計	(先週同	人口10万人当 たりの新規感 染者数	順位
										曜日比)		
北海道	5,244,153	98	78	106	124	153	158	160	877	51	16.72	
青森県	1,230,715	6	15	16	40	32	27	27	163	1	13.24	
岩手県	1,212,201	3	2	5	8	8	9	27	62	25	5.11	
宮城県	2,292,690	28	22	54	74	78	25	36	317	-29	13.83	
秋田県	952,005	5	10	13	5	4	3	11	51	5	5.36	
山形県	1,064,954	8	18	12	20	9	21	12	100	-4	9.39	
福島県	1,825,055	37	22	27	27	47	40	33	233	12	12.77	
茨城県	2,854,131	47	52	33	62	87	63	82	426	18	14.93	
栃木県	1,932,091	11	12	23	25	22	23	26	142	-4	7.35	
群馬県	1,926,370	21	13	32	40	36	35	49	226	13	11.73	
埼玉県	7,343,453	166	118	207	227	233	207	229	1,387	22	18.89	
千葉県	6,281,394	145	106	106	112	141	139	147	896	-9	14.26	
東京都	13,971,109	543	405	711	843	861	759	876	4,998	117	35.77	6位
神奈川県	9,216,009	220	142	157	252	318	226	216	1,531	-31	16.61	
新潟県	2,199,746	24	12	34	48	31	44	37	230	4	10.46	
富山県	1,034,670	24	10	11	21	16	27	15	124	-5	11.98	
石川県	1,133,753	18	10	23	33	31	30	37	182	21	16.05	
福井県	762,679	19	12	12	26	38	14	12	133	5	17.44	
山梨県	806,210	3	7	17	7	12	4	14	64	5	7.94	
長野県	2,034,971	35	20	20	35	55	40	40	245	-17	12.04	
岐阜県	1,975,397	17	25	36	35	43	41	57	254	19	12.86	
静岡県	3,618,972	21	13	22	24	23	28	27	158	2	4.37	
愛知県	7,545,268	207	124	190	312	294	284	339	1,750	109	23.19	10位
三重県	1,768,632	21	15	37	57	68	67	72	337	44	19.05	
滋賀県	1,412,415	31	29	44	46	41	68	67	326	28	23.08	
京都府	2,568,427	116	110	120	128	148	130	174	926	82	36.05	5位
大阪府	8,817,372	1220	719	1153	1242	1167	1162	1097	7,760	-64	88.01	1位
兵庫県	5,438,891	406	293	427	563	547	567	635	3,438	94	63.21	2位
奈良県	1,322,970	79	85	80	112	125	91	104	676	13	51.10	3位
和歌山県	914,055	44	29	55	36	45	36	31	276	-4	30.20	8位
鳥取県	551,402	3	2	7	1	1	0	4	18	-4	3.26	
島根県	666,941	0	0	1	12	10	4	5	32	4	4.80	
岡山県	1,882,356	61	30	38	58	45	62	89	383	36	20.35	
広島県	2,794,862	30	32	27	37	40	51	47	264	15	9.45	
山口県	1,341,506	13	17	23	24	23	34	23	157	-14	11.70	
徳島県	721,721	38	36	25	36	34	34	47	250	3	34.64	7位
香川県	949,357	6	4	19	18	22	13	9	91	-7	9.59	
愛媛県	1,326,487	48	15	28	53	29	52	32	257	-11	19.37	
高知県	689,795	3	2	5	3	3	5	2	23	-5	3.33	
福岡県	5,108,038	110	118	151	244	268	239	321	1,451	184	28.41	9位
佐賀県	808,821	10	15	38	30	32	25	23	173	5	21.39	
長崎県	1,310,660	20	10	13	15	45	35	36	174	12	13.28	
熊本県	1,735,901	11	44	33	27	40	37	38	230	17	13.25	
大分県	1,124,983	5	1	6	30	42	45	76	205	70	18.22	
宮崎県	1,063,324	5	1	3	12	12	9	35	77	31	7.24	
鹿児島県	1,589,416	11	6	13	2	7	11	7	57	0	3.59	
沖縄県	1,458,839	92	48	115	95	120	85	117	672	-50	46.06	4位
計	125,825,167	4089	2909	4328	5281	5486	5109	5600	32,802	809	26.07	
米軍在沖		2	26	3	3	3	1	6	44	-1		

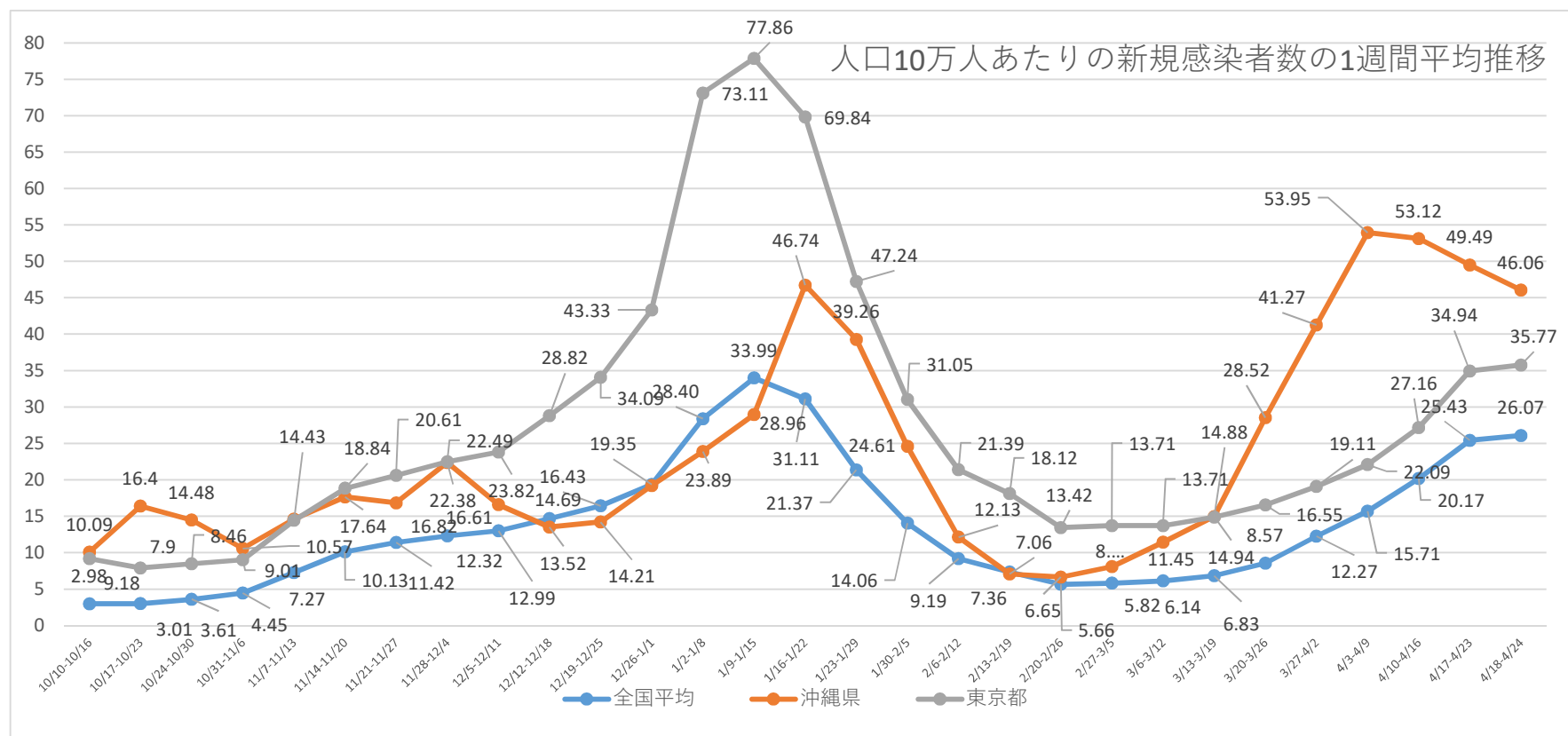
・「直近1週間の人口10万人当たり新規感染者数」 2.5~ 15~ 25~

※人口は各都道府県発表の人口推計による(11/10時点での最新のもの)。北海道は発表がないので住民基本台帳人口より。

※各都道府県の新規感染者数は沖縄県の独自調査による(速報値なのでさかのぼっての修正があります。)

	10/10-10/16	10/17-10/23	10/24-10/30	10/31-11/6	11/7-11/13	11/14-11/20	11/21-11/27	11/28-12/4	12/5-12/11	12/12-12/18	12/19-12/25	12/26-1/1	1/2-1/8	1/9-1/15	1/16-1/22	1/23-1/29	1/30-2/5	2/6-2/12	2/13-2/19	2/20-2/26	2/27-3/5	3/6-3/12	3/13-3/19	3/20-3/26	3/27-4/2	4/3-4/9	4/10-4/16	4/17-4/23	4/18-4/24
全国平均	2.98	3.01	3.61	4.45	7.27	10.13	11.42	12.32	12.99	14.69	16.43	19.35	28.40	33.99	31.11	21.37	14.06	9.19	7.36	5.66	5.82	6.14	6.83	8.57	12.27	15.71	20.17	25.43	26.07
沖縄県	10.09	16.4	14.48	10.57	14.62	17.64	16.82	22.38	16.61	13.52	14.21	19.22	23.89	28.96	46.74	39.26	24.61	12.13	7.06	6.65	8.09	11.45	14.94	28.52	41.27	53.95	53.12	49.49	46.06
東京都	9.18	7.9	8.46	9.01	14.43	18.84	20.61	22.49	23.82	28.82	34.09	43.33	73.11	77.86	69.84	47.24	31.05	21.39	18.12	13.42	13.71	13.71	14.88	16.55	19.11	22.09	27.16	34.94	35.77
北海道	3.2	4.04	6.69	11.93	26.18	31.02	30.27	26.52	24.99	18.08	14.96	15.72	14.75	22.63	17.87	15.22	13.31	8.94	6.01	5.84	6.06	8.5	9.02	8.01	8.1	9.29	11.04	15.75	16.72
大阪府	4.05	5.28	8.28	9.92	15.7	21.25	27.47	29.83	27.15	25.9	21.76	21.16	34.15	42.28	39.75	30.18	18.16	10.62	8.17	6.09	5.82	6.6	9.2	15.23	36.09	56.54	78.56	88.73	88.01

※全国等の数値は、報道資料等から総括情報部が独自に集計した数値になります。



※10/3～11/5まで34日間 沖縄4/2～4/5まで4日間 新規感染者数の10万人当たり割合で全国ワースト（沖縄4/23～4位）

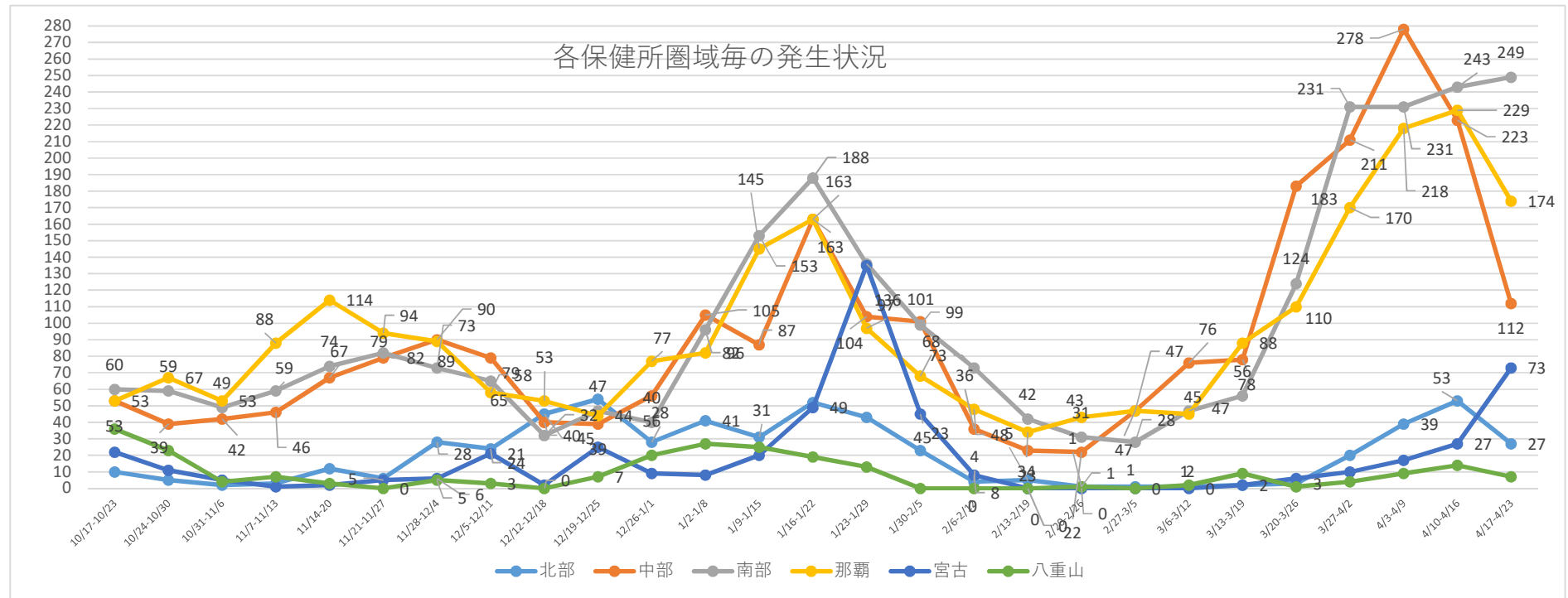
※8/1-9/7まで38日間前回ワースト※10/24～累計感染者数の10万人当たり全国ワースト 12/10ワースト2位（4/15沖縄764、東京916）

## 各市及び各保健所管内の1週間毎の感染者新規発生状況

	10/17- 10/23	10/24- 10/30	10/31- 11/6	11/7- 11/13	11/14- -20	11/21- 11/27	11/28- 12/4	12/5- 12/11	12/12- 12/18	12/19- 12/25	12/26- 1/1	1/2- 1/8	1/9- 1/15	1/16- 1/22	1/23- 1/29	1/30- 2/5	2/6- 2/12	2/13- 2/19	2/20- 2/26	2/27- 3/5	3/6- 3/12	3/13- 3/19	3/20- 3/26	3/27- 4/2	4/3-4/9	4/10- 4/16	4/17- 4/23	
名護市	8	4	1	2	6	2	20	20	31	22	25	35	28	50	38	21	4	5	1	0	1	2	2	19	29	38	13	
北部保健所管内	2	1	1	1	6	4	8	4	14	32	3	6	3	2	5	2	0	0	0	1	0	0	1	1	10	15	14	
宜野湾市	10	11	13	18	31	27	17	10	7	9	11	18	27	28	17	16	2	3	10	12	20	32	66	63	53	72	24	
沖縄市	21	17	18	13	20	27	44	28	13	18	16	38	24	42	30	31	12	4	1	22	20	16	46	55	95	73	42	
うるま市	8	5	2	8	7	7	11	12	5	4	2	15	20	64	31	35	15	12	7	5	20	8	20	31	48	20	17	
中部保健所管内	14	6	9	7	9	18	18	29	15	8	27	34	16	29	26	19	7	4	4	8	16	22	51	62	82	58	29	
那覇市	53	67	53	88	114	94	89	58	53	44	77	82	145	163	97	68	48	34	43	47	45	88	110	170	218	229	174	
浦添市	25	18	17	21	26	47	30	23	11	14	15	23	55	58	45	54	28	19	18	12	18	34	49	86	73	88	56	
豊見城市	8	7	4	12	11	5	12	16	9	6	5	16	10	29	37	23	9	6	2	5	8	6	13	40	38	32	44	
糸満市	6	12	14	7	5	7	6	7	3	3	6	11	31	51	25	5	2	11	2	4	11	4	21	36	22	26	35	
南城市	8	5	3	6	14	4	4	10	3	9	2	16	14	20	10	3	1	0	2	1	3	3	10	12	17	26	29	
南部保健所管内	13	17	11	13	18	19	21	9	6	15	12	30	43	30	19	14	33	6	7	6	7	9	31	57	81	71	85	
宮古島市	22	11	5	1	2	5	6	21	2	25	9	8	20	49	135	45	8	0	0	0	0	2	6	10	17	27	73	
宮古保健所管内	0	0	0	0	0	0	0	0	0	0	0	0	0	0	0	0	0	0	0	0	0	0	0	0	0	0	0	0
石垣市	34	21	3	7	3	0	2	0	0	7	20	27	25	19	13	0	0	0	1	0	2	9	1	4	9	14	6	
八重山保健所管内	2	2	1	0	0	0	3	3	0	0	0	0	0	0	0	0	0	0	0	0	0	0	0	0	0	0	1	
県外	3	3	1	2	0	1	2	2	1	2	20	20	5	6	4	2	2	1	4	2	2	6	2	3	2	7	6	
	237	207	156	206	272	267	293	252	173	218	250	379	466	640	532	338	171	105	102	125	173	241	429	649	794	796	648	

### 各保健所管内の圏域毎の状況

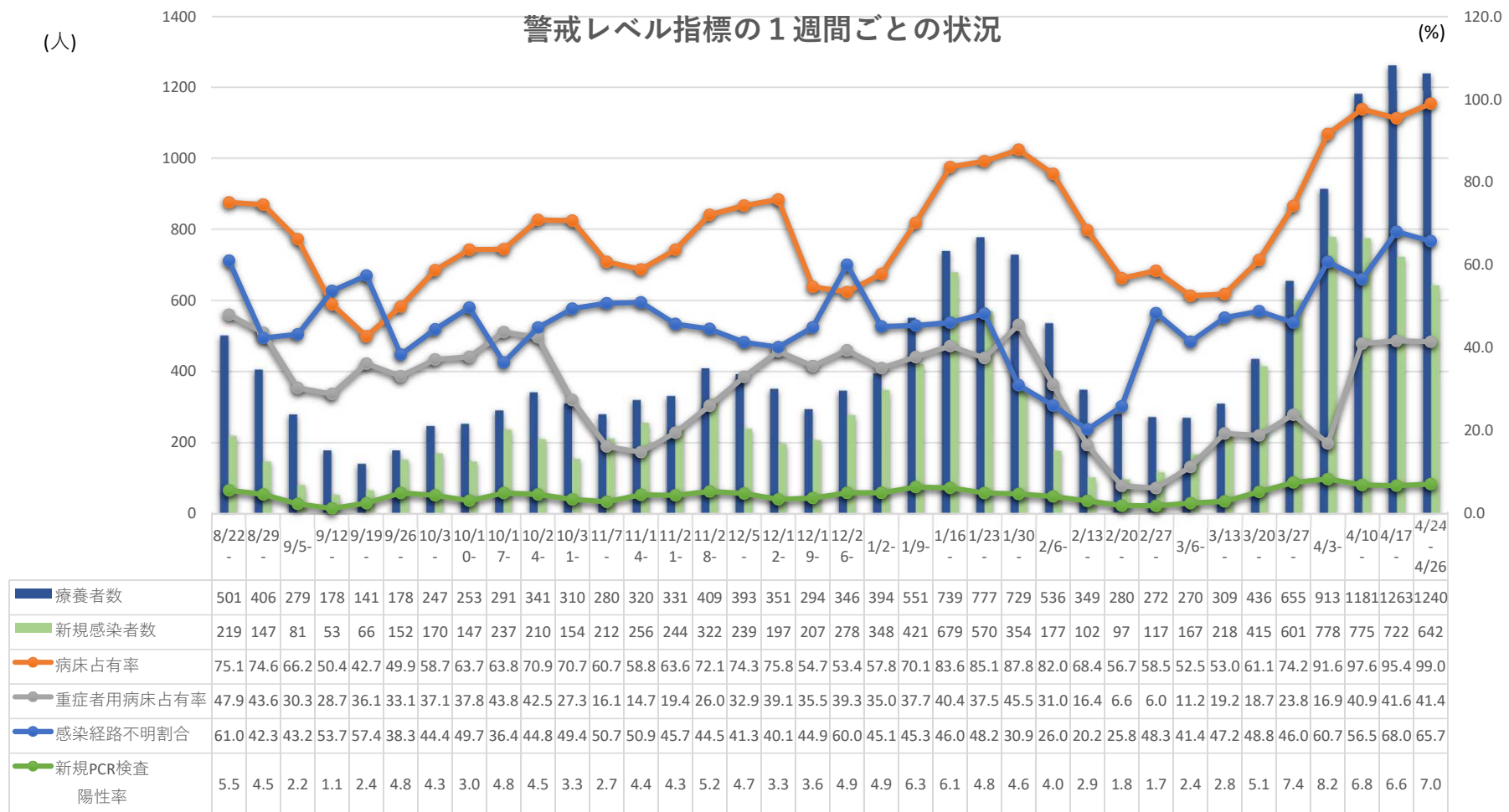
	10/17-10/23	10/24-10/30	10/31-11/6	11/7-11/13	11/14-20	11/21-11/27	11/28-12/4	12/5-12/11	12/12-12/18	12/19-12/25	12/26-1/1	1/2-1/8	1/9-1/15	1/16-1/22	1/23-1/29	1/30-2/5	2/6-2/12	2/13-2/19	2/20-2/26	2/27-3/5	3/6-3/12	3/13-3/19	3/20-3/26	3/27-4/2	4/3-4/9	4/10-4/16	4/17-4/23
北部	10	5	2	3	12	6	28	24	45	54	28	41	31	52	43	23	4	5	1	1	1	2	3	20	39	53	27
中部	53	39	42	46	67	79	90	79	40	39	56	105	87	163	104	101	36	23	22	47	76	78	183	211	278	223	112
南部	60	59	49	59	74	82	73	65	32	47	40	96	153	188	136	99	73	42	31	28	47	56	124	231	231	243	249
那覇	53	67	53	88	114	94	89	58	53	44	77	82	145	163	97	68	48	34	43	47	45	88	110	170	218	229	174
宮古	22	11	5	1	2	5	6	21	2	25	9	8	20	49	135	45	8	0	0	0	0	2	6	10	17	27	73
八重山	36	23	4	7	3	0	5	3	0	7	20	27	25	19	13	0	0	0	1	0	2	9	1	4	9	14	7

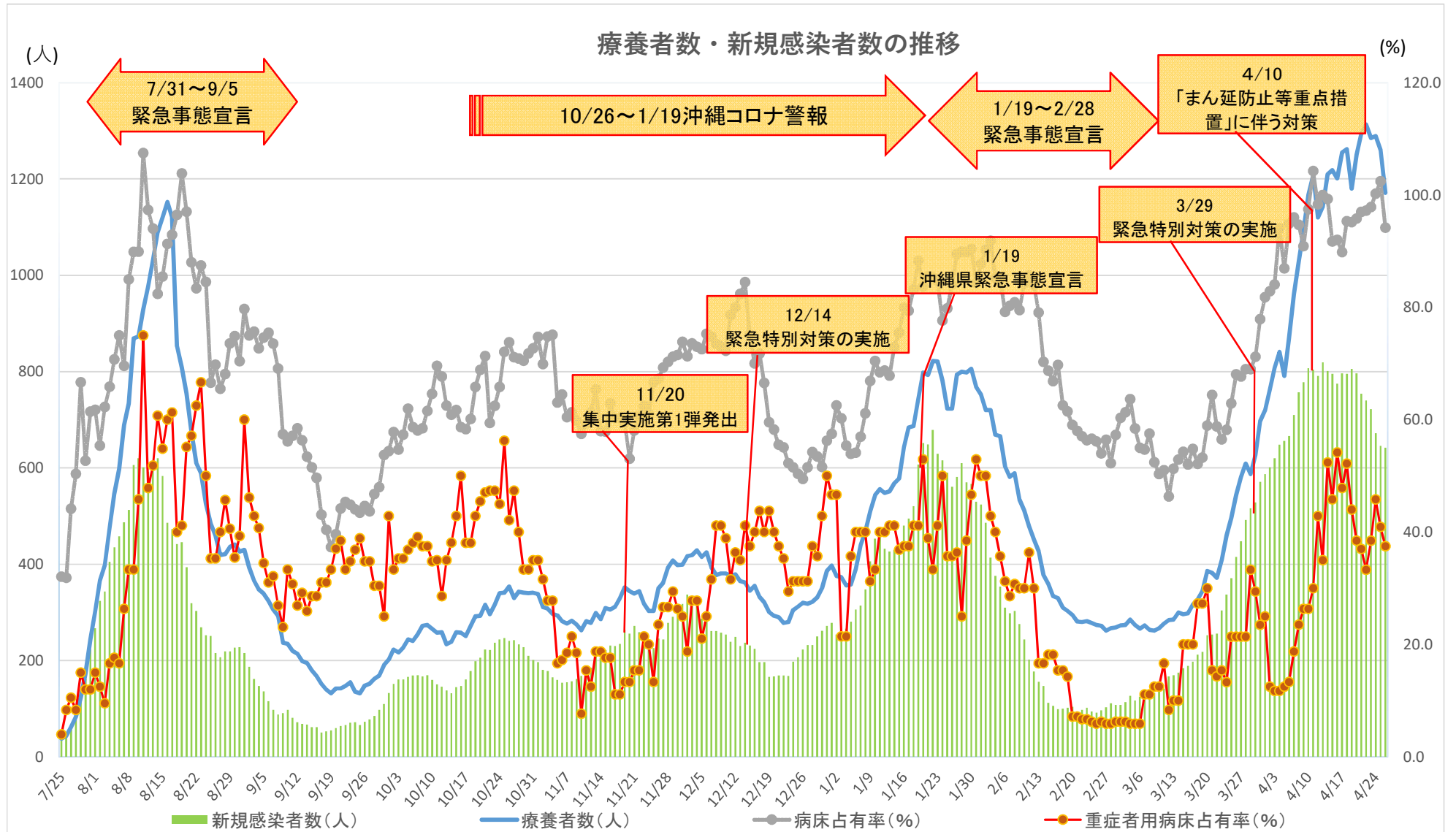


(人)

警戒レベル指標の1週間ごとの状況

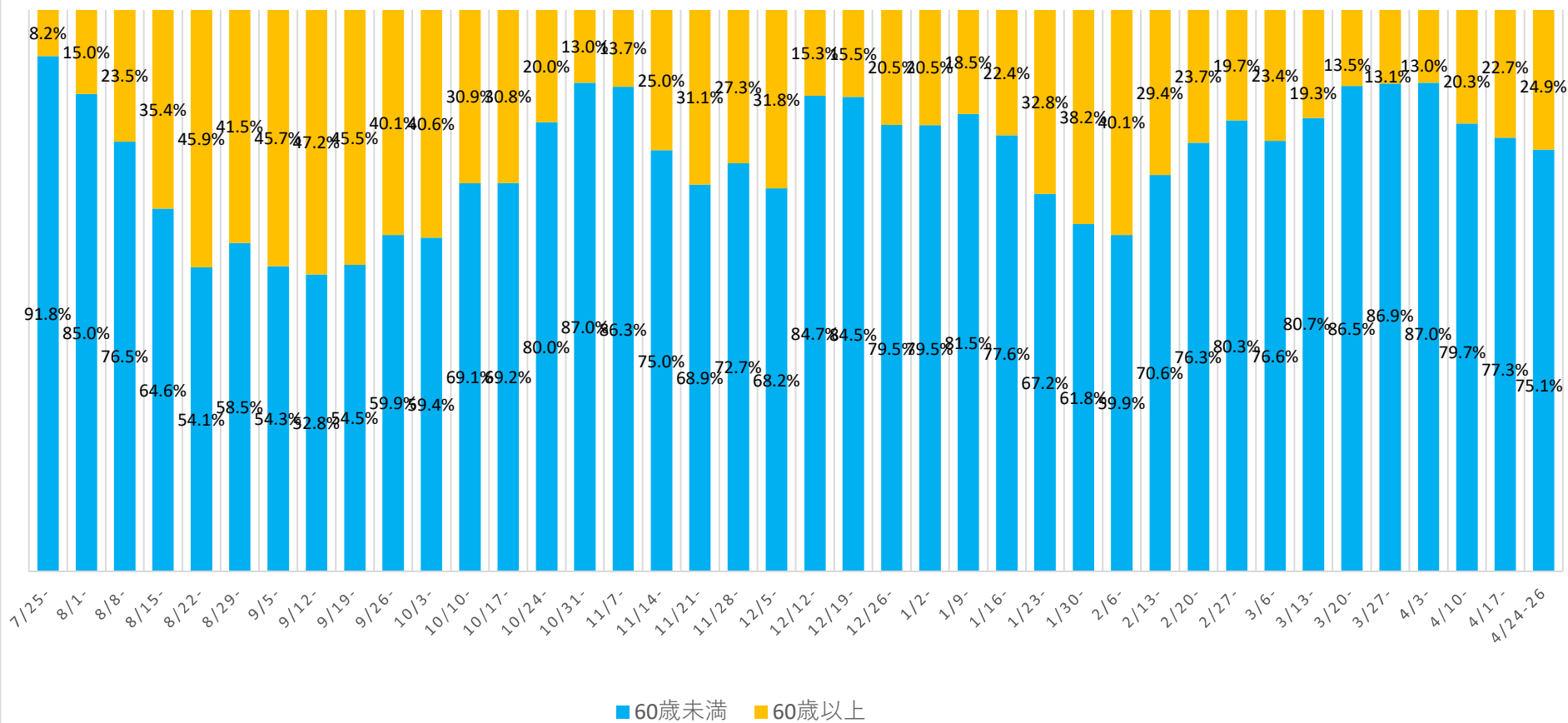
(%)





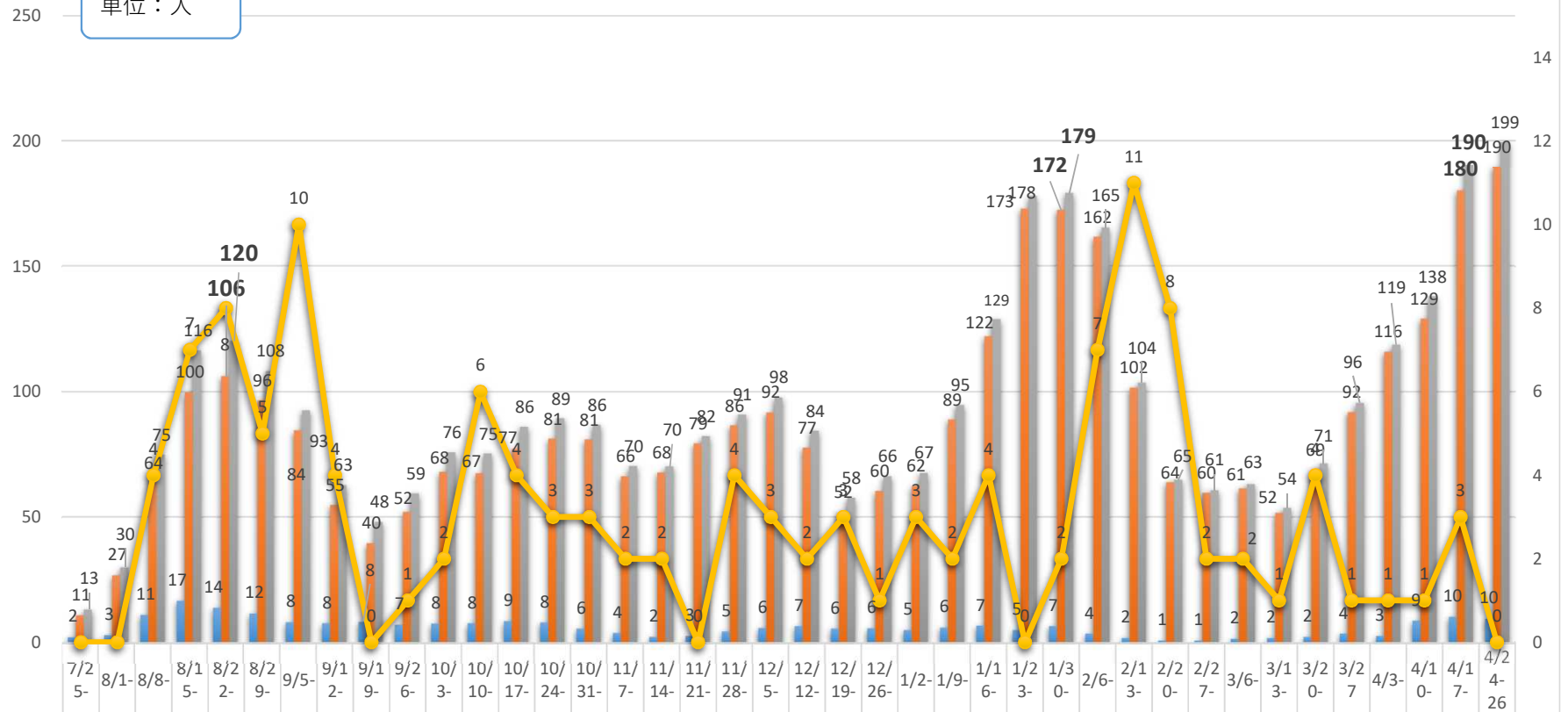


## 新規感染者に占める60歳以上の割合



重症・中等症患者の1週間ごとの状況

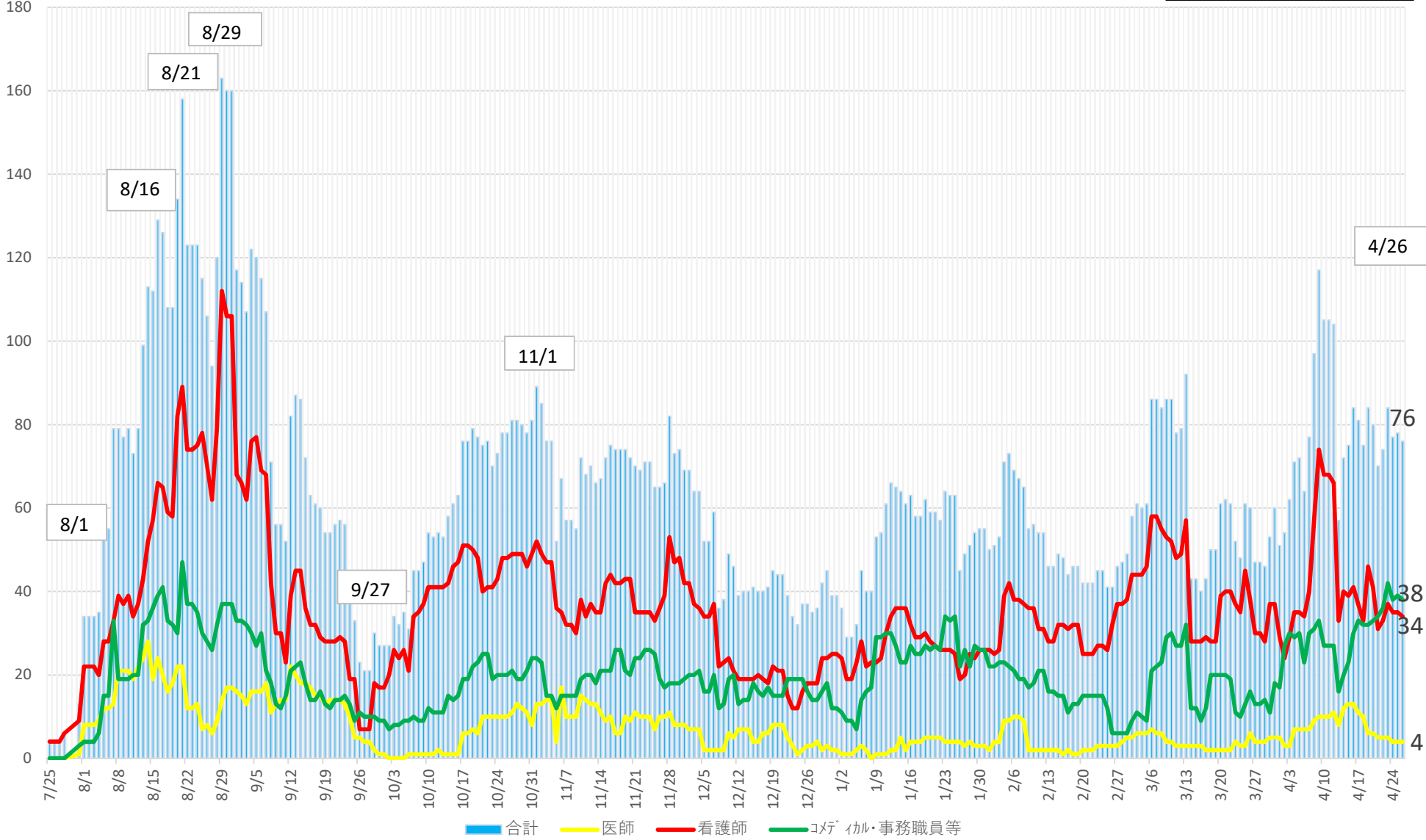
単位：人



重症者	2	3	11	17	14	12	8	8	8	7	8	8	9	8	6	4	2	3	5	6	7	6	6	5	6	7	5	7	4	2	1	1	2	2	2	4	3	9	10	10	
中等症者	11	27	64	100	106	96	84	55	40	52	68	67	77	81	81	66	68	79	86	92	77	52	60	62	89	122	173	172	162	102	64	60	61	63	52	69	92	116	129	180	190
合計	13	30	75	116	120	108	93	63	48	59	76	75	86	89	86	70	70	82	91	98	84	58	66	67	95	129	178	179	165	104	65	61	63	54	71	96	119	138	190	199	
死亡退院	0	0	4	7	8	5	10	4	0	1	2	6	4	3	3	2	2	0	4	3	2	3	1	3	2	4	0	2	7	11	8	2	2	1	4	1	1	1	3	0	

患者受入医療機関の就業制限(休業)状況

令和3年4月26日時点  
総括情報部



## 宿泊療養施設:入居状況等の報告

## 1. 運営状況

	那 覇		北 部	宮 古		八重山	合 計
	リブネックス 那覇	東横イン 旭橋駅前	ホテル・スイート 名護	ピ・スイー 宮古島 NEXUS	ピ・スイート 宮古島	ホテル 石垣	
開設日 (再開日)	7月30日	8月4日	10月20日	8月12日	1月28日	8月4日	
確保部屋数	60部屋	200部屋	30部屋	0部屋	73部屋	50部屋	413部屋
入居部屋数	24部屋	79部屋	12部屋	0部屋	21部屋	4部屋	140部屋
残部屋数	36部屋	121部屋	18部屋	0部屋	52部屋	46部屋	273部屋
総入所者数	273人	3021人	230人	101人	152人	147人	3924人
総退所者数	248人	2938人	211人	101人	131人	143人	3772人
入居人数	25人	83人	19人	0人	21人	4人	152人
陽性者数	24人	83人	5人	0人	21人	4人	137人

## 2. 男女別人数・比率

男女比	男性人数	女性人数	計
人数	75人	77人	152人
比率	49.3%	50.7%	100.0%

## 3. 年代別人数・比率

年代別	男性人数	女性人数	計	年代別割合
10歳未満	3人	3人	6人	3.9%
10代	2人	6人	8人	5.3%
20代	22人	25人	47人	30.9%
30代	10人	13人	23人	15.1%
40代	10人	11人	21人	13.8%
50代	15人	6人	21人	13.8%
60代	4人	6人	10人	6.6%
70代	9人	7人	16人	10.5%
80代	人	人	人	0.0%
年齢確認中	人	人	人	0.0%
小計	75人	77人	152人	100.0%

## 沖縄県内の人口変動状況について

外出自粛の効果を定量的に分析するため、KDDIの位置情報ビッグデータ分析ツール「KDDI Location Analyzer」を利用し、検証を行った。

調査箇所は、本島・宮古・八重山の3地域で繁華街・商業地域・空港エリアとし、合計18地点(のべ20地点)を設定した。

## 1. 調査箇所・時間

令和2年3月20日(金・祝)又は21日(土)を基準日と設定し、(1)繁華街エリアに関しては土曜日の22時時点、(2)商業エリアに関しては日曜祝祭日の15時時点、(3)空港に関しては日曜祝祭日1日単位で検証を行った。

## (1) 繁華街エリア：22時時点(10地点)

- ①名護市：みどり街周辺、②沖縄市：中の町・ゲート通り周辺、③那覇市：松山周辺  
④那覇市：久茂地周辺、⑤那覇市：てんぷす那覇周辺(桜坂・平和通り等)、  
⑥那覇市：栄町周辺、⑦浦添市：屋富祖周辺、⑧宜野湾市：普天間周辺  
⑨宮古島市：西里通り・下里通り周辺、⑩石垣市：美崎町周辺

## (2) 商業エリア：15時時点(7地点)

- ①北谷町：美浜周辺、②北中城村：イオンモール沖縄ライカム、  
③浦添市：サンエー浦添西海岸パルコシティ、  
④豊見城市：豊崎ショッピングモールあしびな、⑤那覇市：サンエー那覇メインプレイス  
⑥那覇市：久茂地周辺、⑦那覇市：てんぷす那覇周辺(桜坂・平和通り等)

## (3) 空港エリア：1日単位(3地点)

- ①那覇空港、②宮古空港、③石垣空港

## 2. 分析結果

## (1) 繁華街エリア：22時時点(10地点平均) ※9/5、9/6台風10号接近

3/21 (土)	4/4 (土)	5/2 (土)	7/25 (土)	8/8 (土)	9/5 (土)	11/21 (土)	2/13 (土)	3/13 (土)	3/20 (土)	3/27 (土)	4/3 (土)	4/10 (土)	4/17 (土)
基準日	▲44.7	▲64.9	▲7.8	▲45.8	▲40.1	▲12.0	▲53.1	▲28.4	▲30.4	▲32.6	▲40.1	▲41.1	▲54.8

## (2) 商業エリア：15時時点(7地点平均)

3/20 (金祝)	4/5 (日)	5/2-5/6 土-水	7/23-26 木-日	8/9 (日)	9/6 (日)	11/21-23 土-月	2/14 (日)	3/14 (日)	3/21 (日)	3/28 (日)	4/4 (日)	4/11 (日)	4/18 (日)
基準日	▲32.4	▲62.0	▲10.9	▲37.0	▲39.0	▲3.0	▲18.0	▲12.0	▲11.8	▲22.7	▲17.5	▲28.8	▲26.4

## (3) 空港エリア：1日単位(3地点平均)

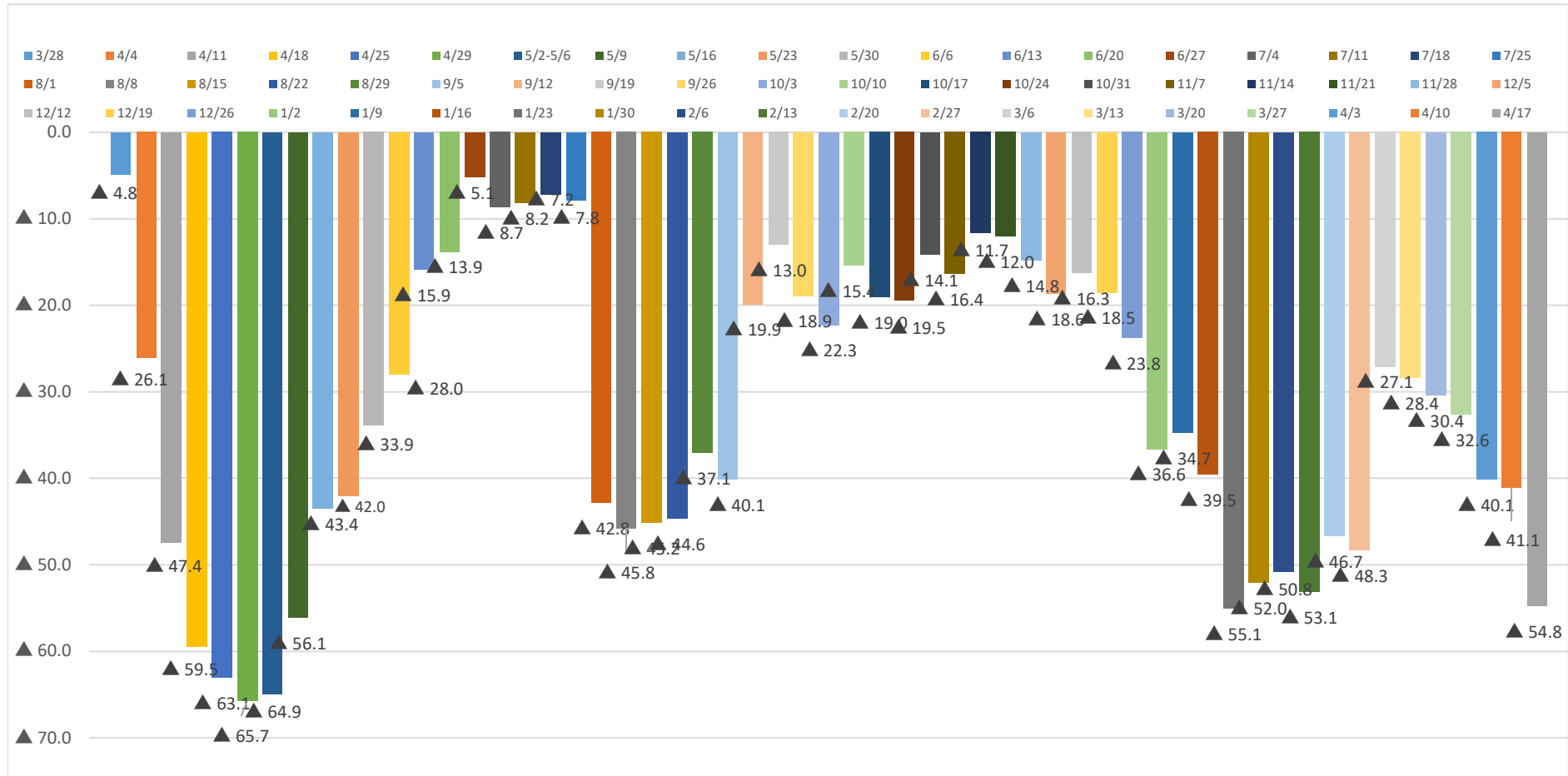
3/21 (金祝)	4/5 (日)	5/2-5/6 土-水	7/23-25 木-日	8/9 (日)	9/6 (日)	11/21-23 土-月	2/14 (日)	3/14 (日)	3/21 (日)	3/28 (日)	4/4 (日)	4/11 (日)	4/18 (日)
基準日	▲28.2	▲81.3	▲0.3	▲53.2	▲80.5	17.0	▲57.5	▲38.2	▲26.0	▲5.0	▲16.0	▲39.6	▲40.9

### 3. 留意事項

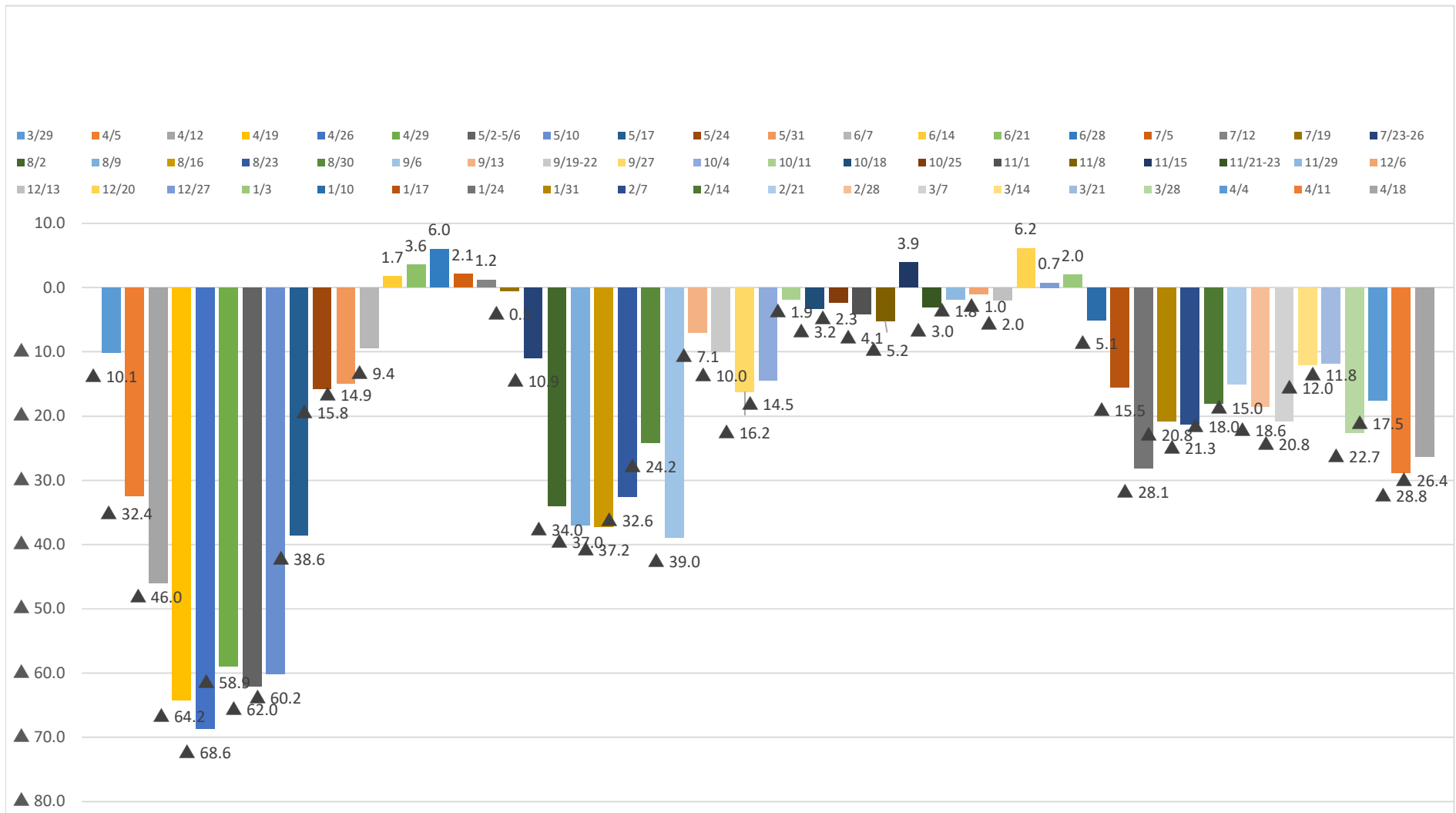
- ① 提供企業：KDDI(KDDI Location Analyzer)のサービスに基づく資料  
auスマートフォンユーザーのうち個別同意を受けたユーザーを対象に、個人を特定できない処理を行って集計
- ② 最新数値：4日前の数値
- ③ 集計方法：全人口推計値  
位置情報の利用に許諾して頂いたユーザー数の他、全人口に対するユーザーの割合から、拡大推計した人口数での集計
- ④ 分析方法：滞在人口分析
- ⑤ 滞在時間：15分以上（15分・30分・60分で設定可能）
- ⑥ 時間設定：エリアで時間等設定（1時間及び1日単位で設定可能）
  - 繁華街エリア：22時時点
  - 商業エリア：15時時点
  - 空港エリア：1日単位
- ⑦ 滞在区分：**全体の数値**（居住者・勤務者・来街者で区分可能）
- ⑧ 調査地点：18地点（のべ20地点）  
繁華街：10地点、商業：7地点、空港：3地点
- ⑨ 地域設定：調査地点の中央点を設定し、中央点から半径100m～500mの範囲で集計を行っている（最大半径2kmまで設定可能）

# 沖縄県内の人口変動状況について

【Ⅰ 繁華街エリア合計：3月21日(土)と比較して各土曜日22時時点】

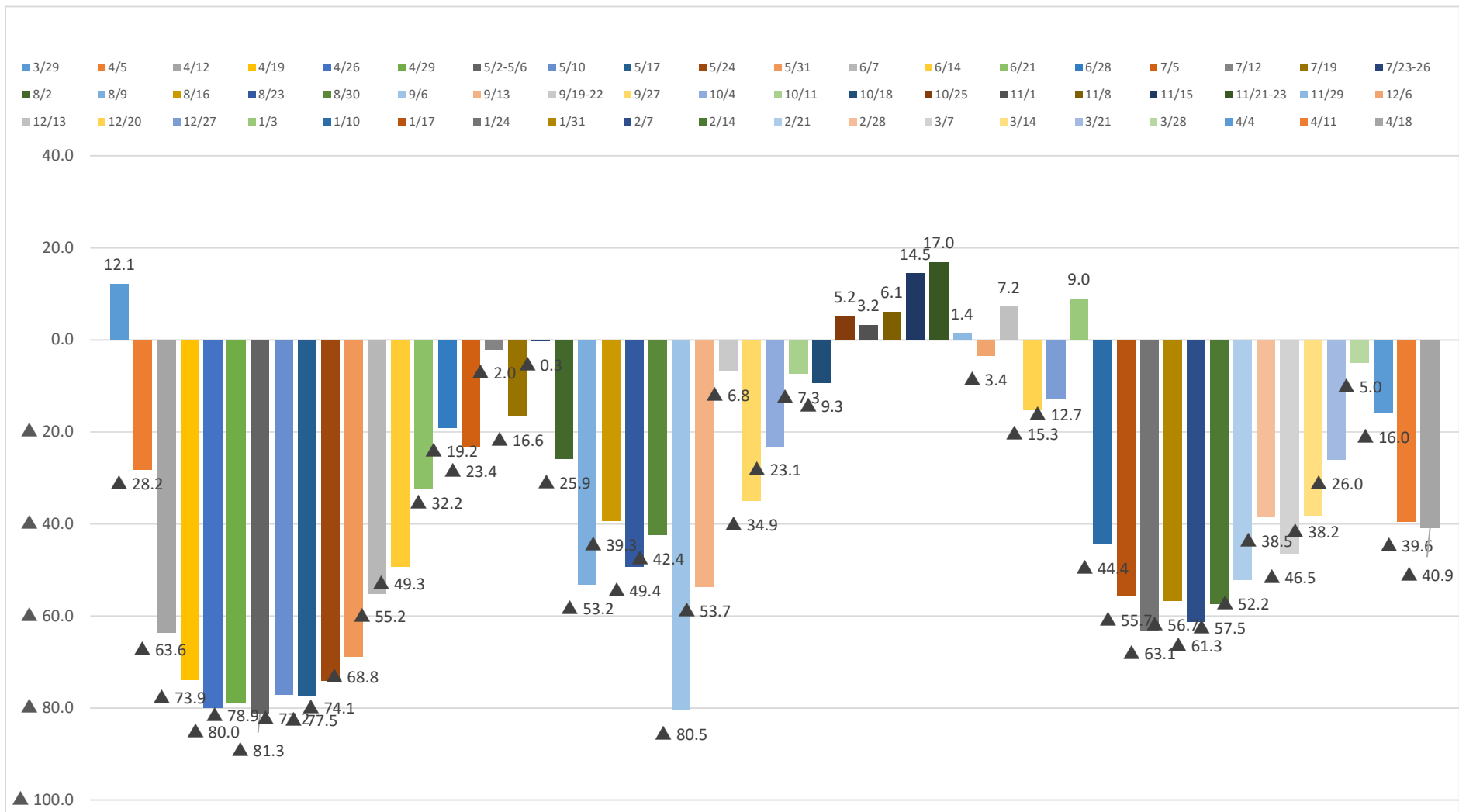


【Ⅱ 商業エリア合計：3月20日(金祝)と比較して各日曜日15時時点】





【Ⅲ 空港エリア合計：3月20日(金祝)と比較して各日曜日1日単位】



宮古・八重山地域の感染状況

令和3年4月26日時点

令和2年10月16日(金)から宮古及び八重山地域を医療フェーズ5へ引き上げ  
 令和2年11月17日(火)から宮古及び八重山地域を医療フェーズ4へ引き下げ  
 令和2年12月9日(水)から宮古を医療フェーズ5へ引き上げ  
 令和3年1月14日(木)から県内全域で医療フェーズ5へ引き上げ  
 令和3年2月27日(土)から宮古・八重山地域を医療フェーズ3Bに引き下げ  
 令和3年4月3日(土)から宮古・八重山地域を医療フェーズ4に引き上げ  
 令和3年4月20日(火)から宮古・八重山地域を医療フェーズ5に引き上げ

【宮古】

総括情報部

判断指標		4/12	4/13	4/14	4/15	4/16	4/17	4/18	4/19	4/20	4/21	4/22	4/23	4/24	4/25	4/26
圏内の医療体制	① 療養者数（入院中・宿泊療養中・自宅療養中・入院等調整中）	17	20	23	23	27	43	49	63	73	75	102	107	95	89	94
	② 現時点：病床占有率（入院中/病床数）	19.0%	21.4%	21.4%	21.4%	23.8%	22.5%	35.0%	30.4%	34.7%	31.1%	44.4%	43.2%	50.0%	45.8%	47.9%
圏内の感染状況	④ 新規感染者数（直近1週間合計）	14	17	20	20	23	36	39	50	55	63	79	86	75	76	75
	⑤ 感染経路不明な症例の割合（直近1週間平均）	50.0%	41.2%	35.0%	35.0%	43.5%	52.8%	59.0%	64.0%	72.7%	66.7%	69.6%	66.3%	66.7%	67.1%	56.0%
判断指標関係	① 病床数															
	○医療機関病床数	42	42	42	42	42	40	40	46	49	45	45	44	42	48	48
	○宿泊施設病床数	73	73	73	73	73	73	73	73	73	73	73	73	73	73	73
	② 重症用病床数	4	4	4	3	4	4	4	4	4	4	4	4	4	4	4
	③ 新規感染者数	3	5	3	3	6	15	4	14	10	11	19	13	4	5	13
	④ 感染経路不明者数	0	2	0	2	4	11	4	9	10	2	15	6	4	5	0
	⑤ 重症者数	0	0	0	0	0	0	0	0	0	0	0	0	0	0	0
⑥ 入院患者数	8	9	9	9	10	9	14	14	17	14	20	19	21	22	23	

【八重山】

判断指標		4/12	4/13	4/14	4/15	4/16	4/17	4/18	4/19	4/20	4/21	4/22	4/23	4/24	4/25	4/26
圏内の医療体制	① 療養者数（入院中・宿泊療養中・自宅療養中・入院等調整中）	12	11	11	13	20	20	20	18	20	22	22	19	19	23	22
	② 現時点：病床占有率（入院中/病床数）	38.1%	45.0%	25.7%	19.4%	19.4%	19.4%	16.7%	22.2%	22.2%	22.7%	20.5%	20.5%	22.7%	22.7%	22.7%
圏内の感染状況	④ 新規感染者数（直近1週間合計）	12	12	11	13	17	14	11	10	11	13	11	7	7	11	11
	⑤ 感染経路不明な症例の割合（直近1週間平均）	83.3%	75.0%	72.7%	61.5%	47.1%	35.7%	27.3%	30.0%	45.5%	53.8%	63.6%	85.7%	85.7%	63.6%	63.6%
判断指標関係	① 病床数															
	○医療機関病床数	21	20	35	36	36	36	36	36	36	44	44	44	44	44	44
	○宿泊施設病床数	50	50	50	50	50	50	50	50	50	50	50	50	50	50	50
	② 重症用病床数	0	0	1	2	2	2	2	2	2	2	2	2	2	2	2
	③ 新規感染者数	1	1	0	2	7	0	0	0	2	2	0	3	0	4	0
	④ 感染経路不明者数	0	0	0	0	3	0	0	0	2	2	0	2	0	1	0
	⑤ 重症者数	0	0	0	0	0	0	0	0	0	0	0	0	0	0	0
⑥ 入院患者数	8	9	9	7	7	7	6	8	8	10	9	9	10	10	10	

## 新型コロナウイルスワクチン対策チーム進捗状況報告

## I. 医療従事者向け進捗状況

1. 医療従事者向け接種者数の把握  
→各市町村からとりまとめ、2月17日に国（厚生労働省）へ報告済み。  
沖縄県全体：57,246名  
（内訳：北部5,082名、中部18,409名、浦添4,921名、南部11,286名、那覇13,611名、宮古1,676名、八重山2,261名）
2. 新型コロナワクチン（第1弾）の国からの発送が決定  
→沖縄県には14箱（2,730バイアル、13,650人分）が割り当てられた。  
**※ 3月5日から接種開始。**
3. 新型コロナワクチン（第2弾）の国からの発送が決定（3/22、29の週）  
→沖縄県には6箱（1,170バイアル、5,850人分）が割り当てられた。
4. 新型コロナワクチン（第3弾）の国からの発送が決定（4/12、19の週）  
→沖縄県には26箱（5,070バイアル、30,420人分）が割り当てられた。

**第1弾から第3弾までの計=49,920人分（対象者数の87%）**

5月上旬に多くの医療従事者に接種開始できる見込み。  
第2回目の接種が開始された。

5. 令和3年4月24日 16:30時点の沖縄県内の接種者数…40,143回  
1回目・・・25,539人  
2回目・・・14,604人

## II. 住民向け進捗状況

1. 各市町村の住民接種体制の構築  
→個別接種か集団接種か等含め、各市町村は、地区医師会と連携し検討中。  
県では、今後、連携会議等で進捗状況を確認し、必要に応じ、支援を行っていく。  
医療従事者の確保が課題となる。琉大病院・県立病院等に協力を依頼中。  
（ディープフリーザー配置済）
2. 高齢者向けのワクチンについて  
→4月5日の週に配送される2箱については、地域性・接種計画の進捗等、総合的に判断し、宮古島市及びうるま市へ配分することを決定。  
4月12日、19日の週に沖縄県にそれぞれ10箱納入。  
4月26日の週に沖縄県に79箱（77,025回分）納入予定。  
5月10日の週と5月17日の週に計133箱（155,610回分）納入予定。  
5月24日の週と5月31日の週に全国で合計16,000箱を出荷予定。

これ以降も、同程度の量が出荷され6月中に高齢者分（2回分）が納入される予定。

#### 実施状況

4月12日に宮古島市のグループホームで接種開始。

4月15日及び18日にうるま市津堅島で高齢者及び高齢者以外に接種開始。

4月18日に伊江村で75歳以上を対象に接種開始。

他、浦添市、沖縄市、西原町、久米島町で接種開始。

4月24日現在 計839名

高齢者施設従事者 計139名

3. コールセンターの設置について  
→3月15日からワクチン接種にかかる副反応等の専門相談ができるコールセンターを稼働。連絡先と対応時間は次のとおり。  
電話：098-894-4856  
時間：9:00～17:00（土日祝祭日含む）
4. アナフィラキシー（副反応）発生時の教材の作成  
→接種時に起こる可能性のあるアナフィラキシーへの対応方法等について、琉球大学と作成済み。医師会、病院等に提供済み。
6. 小規模離島接種体制  
ほぼすべての離島で、高齢者接種の日程を設定済み。  
医療従事者の確保についても調整中  
小規模離島では、自治体の希望に応じ、高齢者以外の接種も行う予定

### Ⅲ. 課題

1. 医療従事者の確保  
医療従事者向け接種：具体的な接種につき、地区医師会で調整中。  
一般住民向け接種：地域のクリニックの参画が必要なことから、さらなる調整が必要。  
離島接種：台風時の対応  
飛行機減便で医療従事者の応援に影響する可能性あり

沖縄県変異株検査数及び陽性者数

2021/4/23

現在

※4月23日 15:00時点

実施機関				2020	2021												
				7月8日	1月1日	2月8日	2月15日	2月22日	3月1日	1月0日	3月15日	3月22日	3月29日	4月5日	4月12日	4月19日	4月26日
				12月末	2月7日	2月14日	2月21日	2月28日	3月7日	3月14日	3月21日	3月28日	4月4日	第1週	第2週	第3週	第4週
県衛生環境研究所	検査数(a)		541	0	0	54	1	0	10	1	73	43	94	83	84	98	
	陽性数(b)	N501Y	86	0	0	0	0	0	2	0	1	0	5	20	19	39	
陽性率 (b/a)				0	0.0	0.0	0.0	0.0	20.0	0.0	1.4	0.0	5.3	24.1	22.6	39.8	0.0

その他

その他民間 検査機関	検査数(a)		263	0	9	7	10	9	12	5	0	0	8	56	62	85	0
	陽性数(b)	N501Y	64	0	0	0	0	0	0	0	0	0	2	12	19	31	0
陽性率 (b/a)				0.0	0.0	0.0	0.0	0.0	0.0	0.0	0.0	0.0	25.0	21.4	30.6	36.5	0.0

合計	検査数(a)		804		9	61	11	9	22	6	73	43	102	139	146	183	0
	陽性数(b)	N501Y	150	0	0	0	0	0	2	0	1	0	7	32	38	70	0
陽性率 (b/a)				0.0	0.0	0.0	0.0	0.0	9.1	0.0	1.4	0.0	6.9	23.0	26.0	38.3	0.0

新規陽性患者数	5221	2479	147	93	111	128	175	254	492	649	574	795	463				
---------	------	------	-----	----	-----	-----	-----	-----	-----	-----	-----	-----	-----	--	--	--	--

新規患者に対する変異株検査の割合                      0.00%    0.00%    36.73%    1.08%    0.00%    7.81%    0.57%    28.74%    8.74%    14.48%    14.46%    10.57%    21.17%

沖縄県から提供のあった株について、由来を知るためにゲノム解析を実施。

国立感染症研究所	検査数		1137	951					88					0	98			
	検査結果	N501Y	0															
		E484K	106	6					21						0	79		
		L452R	1	0					1						0	0		
陽性率 (b/a)			9.41	0.6	0.0	0.0	0.0	0.0	25.0	0.0	0.0	0.0	0.0	0.0	80.6	0.0	0.0	