

# 第97回沖縄県新型コロナウイルス感染症対策本部会議

日 時：令和3年5月21日(金)17:30～18:30

場 所：県庁6階第1・2特別会議室

## 次 第

### 1 開 会

- (1) 沖縄県内における新型コロナウイルス感染症患者の発生等について
- (2) 米軍基地内における新型コロナウイルス感染症患者の発生等について
- (3) 沖縄県内及び全国の感染状況について
- (4) 宿泊施設の運用状況について
- (5) 沖縄県人口変動状況について
- (6) クラスターの発生状況について
- (7) 宮古・八重山地域の感染状況について
- (8) 変異株について
- (9) ワクチン対策チーム進捗状況報告について
- (10) NAPP・TACO・RICCAの運用状況等について

### 2 議題

- (1) 沖縄県緊急事態宣言に伴う沖縄県対処方針（案）について
- (2) 公共施設の休業について

### 3 その他

- (1) 営業時間短縮要請の非協力店舗への対応について

### 4 閉会

沖縄県における新型コロナウイルス感染症陽性者の状況

資料 1

分類

5月21日(金)

12時00分現在

年代	男性	女性	非公表	合計	
90歳以上	78	208		286	2%
80代	276	339		615	4%
70代	480	427	1	908	6%
60代	860	644	1	1505	10%
50代	1034	780		1814	12%
40代	1318	879	2	2199	15%
30代	1342	959	1	2302	16%
20代	1801	1539	1	3341	23%
10代	613	535	1	1149	8%
10歳未満	265	273	3	541	4%
年代非公表	2	10	17	29	0%
確認中	1	4		5	0%
合計	8070	6597	27	14694	

療養状況	人数		
入院中	455	うち重症	12
		うち中等症	233
		※国基準 うち重症	53
		うち中等症	192
入院・療養等調整中	586		
宿泊施設療養中	175		
自宅療養中	562		
療養中患者計			1778
入院勧告解除等	12774		
うち解除後再入院		6	※
うち退院		12768	
死亡退院	148		
合計	14700		
合計(実数)	14694	※重複例は複数カウントせず	

推定感染経路			
接触者	※1	9968	68%
接触判明	※2	21	0%
米軍関係		1	0%
県外		43	0%
海外		5	0%
飲食店		39	0%
職場		49	0%
調査中		3731	25%
不明		837	6%
合計		14694	

※1: 確定患者との接触者として予め把握されていた例

※2: 陽性確定後、調査を行った結果、確定患者との接触が事後に判明した例

居住地			うち解除
那覇市	4480	30%	3889
宜野湾市	901	6%	778
石垣市	433	3%	327
浦添市	1387	9%	1241
名護市	546	4%	501
糸満市	614	4%	531
沖縄市	1185	8%	1034
豊見城市	712	5%	609
うるま市	741	5%	610
宮古島市	688	5%	647
南城市	376	3%	316
※北部保健所管内	195	1%	180
※中部保健所管内	1022	7%	884
※南部保健所管内	1194	8%	1033
※宮古保健所管内	0	0%	0
※八重山保健所管内	32	0%	28
北海道	2	0%	2
秋田県	1	0%	1
宮城県	1	0%	1
茨城県	1	0%	0
群馬県	1	0%	1
埼玉県	7	0%	6
千葉県	8	0%	8
東京都	64	0%	61
神奈川県	10	0%	10
愛知県	11	0%	10
岐阜県	1	0%	1
三重県	1	0%	1
滋賀県	1	0%	0
京都府	4	0%	2
大阪府	19	0%	16
兵庫県	6	0%	5
奈良県	1	0%	0
和歌山県	1	0%	1
岡山県	4	0%	4
香川県	1	0%	1
高知県	1	0%	1
広島県	4	0%	4
福岡県	7	0%	6
熊本県	1	0%	1
鹿児島県	3	0%	2
確認中	27	0%	15
合計	14694		12768

行政検査件数

前日まで	59189件
5月21日	232件
合計	59421件

新規陽性者数

行政検査	28名
保険診療	179名
検査事業	0名
合計	207名

## 沖縄県における新型コロナウイルス感染症陽性者の状況【7月以降】

分類

5月21日(金)

12時00分現在

年代	男性	女性	非公表	合計	
90歳以上	78	208		286	2%
80代	271	338		609	4%
70代	466	414	1	881	6%
60代	845	637	1	1483	10%
50代	1018	771		1789	12%
40代	1306	865	2	2173	15%
30代	1335	952	1	2288	16%
20代	1785	1535	1	3321	23%
10代	612	534	1	1147	8%
10歳未満	265	273	3	541	4%
年代非公表	2	10	17	29	0%
確認中	1	4		5	0%
合計	7984	6541	27	14552	

療養状況	人数		
入院中	455	うち重症	12
		うち中等症	233
	※国基準	うち重症	53
		うち中等症	192
入院・療養等調整中	586		
宿泊施設療養中	175		
自宅療養中	562		
療養中患者計			1778
入院勧告解除等	12635		
うち解除後再入院		2	※
うち退院		12633	87%
死亡退院	141		
合計	14554		
合計(実数)	14552	※重複例は複数カウントせず	

推定感染経路			
接触者	※1	9920	68%
接触判明	※2	5	0%
米軍関係		1	0%
県外		31	0%
海外		0	0%
飲食店		17	0%
職場		42	0%
調査中		3731	26%
不明		805	6%
合計		14552	

※1: 確定患者との接触者として予め把握されていた例

※2: 陽性確定後、調査を行った結果、確定患者との接触が事後に判明した例

居住地	うち解除		
那覇市	4417	30%	3829
宜野湾市	896	6%	773
石垣市	429	3%	323
浦添市	1380	9%	1234
名護市	544	4%	499
糸満市	613	4%	530
沖縄市	1169	8%	1019
豊見城市	707	5%	604
うるま市	738	5%	607
宮古島市	688	5%	647
南城市	374	3%	315
※ 北部保健所管内	195	1%	180
※ 中部保健所管内	1005	7%	869
※ 南部保健所管内	1181	8%	1020
※ 宮古保健所管内	0	0%	0
※ 八重山保健所管内	32	0%	28
北海道	2	0%	2
秋田県	1	0%	1
宮城県	1	0%	1
茨城県	1	0%	0
群馬県	1	0%	1
埼玉県	7	0%	6
千葉県	8	0%	8
東京都	60	0%	57
神奈川県	10	0%	10
愛知県	11	0%	10
岐阜県	1	0%	1
三重県	1	0%	1
滋賀県	1	0%	0
京都府	4	0%	2
大阪府	19	0%	16
兵庫県	6	0%	5
奈良県	1	0%	0
和歌山県	1	0%	1
岡山県	4	0%	4
香川県	1	0%	1
高知県	1	0%	1
福岡県	7	0%	6
広島県	4	0%	4
熊本県	1	0%	1
鹿児島県	3	0%	2
確認中	27	0%	15
合計	14552		12633

### 行政検査件数(7月以降)

前日まで	55566件
5月21日	232件
合計	55798件

### 新規陽性者数

行政検査	28名
保険診療	179名
検査事業	0名
合計	207名

# 沖縄県における新型コロナウイルス感染症陽性者の状況

## 1 陽性者一覧

(欠番104例)

確定陽性者	性別	年齢	発病日	確定日	居住地	職業	推定感染経路
14798	男性	10代	5月20日	5月21日	南部保健所管内	確認中	県内確定例の接触者
14797	女性	10歳未満	5月15日	5月21日	浦添市	確認中	県内確定例の接触者
14796	男性	10代	5月20日	5月21日	糸満市	確認中	県内確定例の接触者
14795	男性	50代	5月17日	5月21日	糸満市	確認中	県内確定例の接触者
14794	男性	40代	5月20日	5月21日	浦添市	確認中	県内確定例の接触者
14793	男性	20代	5月20日	5月21日	糸満市	確認中	県内確定例の接触者
14792	男性	10代	5月19日	5月21日	南部保健所管内	確認中	県内確定例の接触者
14791	男性	40代	5月20日	5月21日	那覇市	確認中	県内確定例の接触者
14790	女性	10代	5月20日	5月21日	那覇市	確認中	県内確定例の接触者
14789	男性	20代	5月20日	5月21日	那覇市	確認中	県内確定例の接触者
14788	男性	10歳未満	5月20日	5月21日	那覇市	確認中	県内確定例の接触者
14787	男性	20代	5月20日	5月21日	那覇市	確認中	県内確定例の接触者
14786	女性	20代	5月20日	5月21日	那覇市	確認中	県内確定例の接触者
14785	女性	20代	5月20日	5月21日	那覇市	確認中	県内確定例の接触者
14784	女性	10代	5月20日	5月21日	那覇市	確認中	県内確定例の接触者
14783	女性	70代	5月19日	5月21日	那覇市	確認中	調査中
14782	男性	60代	5月18日	5月21日	那覇市	確認中	調査中
14781	女性	90歳以上	5月19日	5月21日	那覇市	無職	県内確定例の接触者
14780	男性	20代	5月19日	5月21日	那覇市	サービス業	県内確定例の接触者

確定陽性者	性別	年齢	発病日	確定日	居住地	職業	推定感染経路
14779	男性	20代	5月19日	5月21日	那覇市	確認中	県内確定例の接触者
14778	女性	10代	5月19日	5月21日	那覇市	確認中	県内確定例の接触者
14777	女性	40代	5月19日	5月21日	宮古島市	公務員	県内確定例の接触者
14776	男性	50代	5月19日	5月21日	宮古島市	団体職員	県内確定例の接触者
14775	男性	60代	5月20日	5月21日	沖縄市	施設職員	県内確定例の接触者
14774	女性	70代	5月20日	5月21日	沖縄市	施設職員	県内確定例の接触者
14773	男性	80代	5月20日	5月21日	沖縄市	無職	県内確定例の接触者
14772	女性	60代	5月19日	5月21日	中部保健所管内	確認中	県内確定例の接触者
14771	女性	90歳以上	5月19日	5月21日	中部保健所管内	無職	県内確定例の接触者
14770	男性	30代	5月18日	5月20日	宜野湾市	確認中	県内確定例の接触者
14769	男性	50代	5月20日	5月20日	石垣市	建設業	県内確定例の接触者
14768	男性	30代	5月20日	5月20日	石垣市	建設業	県内確定例の接触者
14767	女性	60代	5月20日	5月20日	石垣市	建設業	調査中
14766	女性	30代	5月20日	5月20日	石垣市	確認中	調査中
14765	女性	20代	5月20日	5月20日	石垣市	確認中	調査中
14764	女性	40代	5月20日	5月20日	石垣市	確認中	調査中
14763	男性	40代	5月20日	5月20日	石垣市	確認中	調査中
14762	女性	30代	5月20日	5月20日	石垣市	会社員	調査中
14761	女性	30代	5月20日	5月20日	石垣市	会社員	調査中
14760	男性	30代	5月20日	5月20日	石垣市	会社員	調査中
14759	女性	20代	5月20日	5月20日	宜野湾市	施設職員	県内確定例の接触者

確定陽性者	性別	年齢	発病日	確定日	居住地	職業	推定感染経路
14758	男性	70代	5月19日	5月20日	那覇市	確認中	調査中
14757	女性	20代	5月19日	5月20日	那覇市	確認中	調査中
14756	男性	20代	5月19日	5月20日	那覇市	確認中	調査中
14755	女性	20代	5月19日	5月20日	南部保健所管内	確認中	調査中
14754	男性	10代	5月19日	5月20日	豊見城市	確認中	調査中
14753	男性	10歳未満	5月19日	5月20日	沖縄市	確認中	県内確定例の接触者
14752	女性	10歳未満	5月19日	5月19日	宜野湾市	確認中	県内確定例の接触者
14751	女性	40代	5月19日	5月19日	宜野湾市	医療従事者	県内確定例の接触者
14750	男性	10歳未満	5月20日	5月20日	うるま市	確認中	県内確定例の接触者
14749	女性	30代	5月20日	5月20日	うるま市	介護職	県内確定例の接触者
14748	男性	60代	5月20日	5月20日	うるま市	確認中	県内確定例の接触者
14747	男性	10代	5月18日	5月20日	宜野湾市	学生	県内確定例の接触者
14746	男性	30代	5月18日	5月20日	宜野湾市	建設業	県内確定例の接触者
14745	男性	10代	5月19日	5月20日	宜野湾市	確認中	県内確定例の接触者
14744	男性	30代	5月20日	5月20日	那覇市	経営者	調査中
14743	女性	20代	5月19日	5月20日	沖縄市	公務員	調査中
14742	男性	20代	5月20日	5月20日	うるま市	公務員	県内確定例の接触者
14741	女性	20代	5月19日	5月20日	南城市	確認中	調査中
14740	女性	20代	5月19日	5月20日	糸満市	確認中	調査中
14739	男性	50代	5月19日	5月20日	中部保健所管内	左官	調査中
14738	女性	30代	確認中	5月20日	石垣市	確認中	調査中

確定陽性者	性別	年齢	発病日	確定日	居住地	職業	推定感染経路
14737	男性	20代	5月18日	5月20日	石垣市	営業職	調査中
14736	男性	30代	5月19日	5月20日	石垣市	確認中	調査中
14735	女性	60代	5月16日	5月20日	宮古島市	無職	調査中
14734	男性	20代	5月16日	5月20日	那覇市	建設業	県内確定例の接触者
14733	男性	50代	5月11日	5月20日	那覇市	確認中	調査中
14732	男性	20代	5月17日	5月20日	那覇市	確認中	県内確定例の接触者
14731	男性	20代	5月17日	5月20日	浦添市	公務員	調査中
14730	男性	60代	確認中	5月20日	石垣市	サービス業	調査中
14729	男性	20代	5月19日	5月20日	南部保健所管内	無職	県内確定例の接触者
14728	女性	80代	5月20日	5月20日	那覇市	無職	県内確定例の接触者
14727	男性	40代	5月15日	5月20日	那覇市	会社員	調査中
14726	女性	30代	5月19日	5月20日	那覇市	会社員	調査中
14725	女性	10代	5月19日	5月20日	名護市	確認中	県内確定例の接触者
14724	女性	20代	5月19日	5月20日	那覇市	確認中	調査中
14723	女性	20代	確認中	5月20日	石垣市	飲食業	調査中
14722	男性	30代	確認中	5月20日	石垣市	会社員	調査中
14721	男性	40代	5月19日	5月20日	沖縄市	会社員	調査中
14720	男性	60代	確認中	5月20日	石垣市	サービス業	調査中
14719	男性	20代	5月18日	5月20日	那覇市	会社員	調査中
14718	女性	40代	5月18日	5月20日	那覇市	確認中	調査中
14717	男性	20代	5月19日	5月20日	中部保健所管内	飲食業	調査中

確定陽性者	性別	年齢	発病日	確定日	居住地	職業	推定感染経路
14716	男性	20代	5月18日	5月20日	那覇市	会社員	調査中
14715	男性	70代	5月19日	5月20日	那覇市	サービス業	県内確定例の接触者
14714	男性	30代	確認中	5月20日	浦添市	確認中	県内確定例の接触者
14713	女性	20代	5月19日	5月20日	宜野湾市	接客業	調査中
14712	男性	30代	5月20日	5月20日	浦添市	会社員	県内確定例の接触者
14711	男性	10代	5月19日	5月20日	浦添市	確認中	県内確定例の接触者
14710	女性	50代	5月9日	5月20日	宜野湾市	無職	調査中
14709	女性	40代	5月20日	5月20日	南部保健所管内	飲食業	調査中
14708	男性	30代	5月18日	5月20日	那覇市	確認中	県内確定例の接触者
14707	女性	40代	確認中	5月20日	浦添市	事務職	調査中
14706	女性	10歳未満	5月20日	5月20日	南部保健所管内	確認中	県内確定例の接触者
14705	男性	60代	5月19日	5月20日	那覇市	飲食業	調査中
14704	女性	50代	5月17日	5月20日	南城市	団体職員	調査中
14703	男性	40代	5月20日	5月20日	浦添市	会社役員	調査中
14702	女性	60代	5月20日	5月20日	うるま市	販売員	県内確定例の接触者
14701	男性	40代	5月17日	5月20日	中部保健所管内	確認中	調査中
14700	男性	10歳未満	5月18日	5月20日	浦添市	確認中	県内確定例の接触者
14699	男性	10代	5月18日	5月20日	浦添市	確認中	県内確定例の接触者
14698	女性	20代	5月13日	5月20日	那覇市	医療従事者	調査中
14697	女性	20代	5月20日	5月20日	沖縄市	接客業	県内確定例の接触者
14696	男性	20代	5月18日	5月20日	南部保健所管内	建設業	調査中



確定陽性者	性別	年齢	発病日	確定日	居住地	職業	推定感染経路
14695	男性	40代	5月19日	5月20日	中部保健所管内	基地従業員	県内確定例の接触者
14694	男性	30代	確認中	5月20日	石垣市	サービス業	調査中
14693	女性	20代	5月12日	5月20日	那覇市	販売員	調査中
14692	男性	20代	5月17日	5月20日	沖縄市	確認中	調査中
14691	男性	40代	5月19日	5月20日	浦添市	確認中	調査中
14690	女性	確認中	5月19日	5月20日	那覇市	確認中	調査中
14689	男性	30代	5月19日	5月20日	沖縄市	サービス業	県内確定例の接触者
14688	男性	30代	5月10日	5月20日	那覇市	確認中	県内確定例の接触者
14687	男性	80代	5月17日	5月20日	那覇市	確認中	調査中
14686	男性	20代	5月20日	5月20日	南城市	飲食業	調査中
14685	男性	10代	5月19日	5月20日	沖縄市	確認中	県内確定例の接触者
14684	女性	40代	5月20日	5月20日	沖縄市	確認中	県内確定例の接触者
14683	男性	20代	5月20日	5月20日	沖縄市	確認中	県内確定例の接触者
14682	男性	30代	5月14日	5月20日	浦添市	サービス業	調査中
14681	男性	10歳未満	5月19日	5月20日	うるま市	確認中	県内確定例の接触者
14680	男性	20代	5月19日	5月20日	うるま市	会社員	調査中
14679	女性	20代	確認中	5月20日	沖縄市	確認中	県内確定例の接触者
14678	女性	50代	5月15日	5月20日	沖縄市	基地従業員	調査中
14677	男性	50代	5月16日	5月20日	沖縄市	確認中	県内確定例の接触者
14676	男性	30代	5月18日	5月20日	中部保健所管内	確認中	調査中
14675	男性	40代	5月19日	5月20日	沖縄市	サービス業	調査中

確定陽性者	性別	年齢	発病日	確定日	居住地	職業	推定感染経路
14674	女性	30代	5月20日	5月20日	那覇市	販売員	調査中
14673	男性	20代	5月17日	5月20日	糸満市	会社員	調査中
14672	男性	20代	5月16日	5月20日	那覇市	サービス業	調査中
14671	女性	40代	5月17日	5月20日	南城市	保育士	調査中
14670	女性	10代	5月17日	5月20日	那覇市	確認中	調査中
14669	男性	20代	5月19日	5月20日	豊見城市	事務職	県内確定例の接触者
14668	男性	30代	5月16日	5月20日	那覇市	飲食業	調査中
14667	女性	10代	5月17日	5月20日	那覇市	学生	調査中
14666	男性	30代	5月16日	5月20日	那覇市	会社役員	調査中
14665	男性	10代	5月18日	5月20日	南城市	学生	調査中
14664	女性	30代	確認中	5月20日	宜野湾市	施設職員	調査中
14663	女性	20代	5月19日	5月20日	宮古島市	接客業	調査中
14662	女性	40代	5月16日	5月20日	那覇市	飲食業	調査中
14661	男性	20代	5月19日	5月20日	宮古島市	建設業	調査中
14660	女性	20代	5月15日	5月20日	那覇市	飲食業	調査中
14659	男性	10代	5月18日	5月20日	宜野湾市	学生	調査中
14658	男性	20代	5月14日	5月20日	那覇市	飲食業	調査中
14657	女性	20代	5月19日	5月20日	中部保健所管内	確認中	調査中
14656	女性	20代	5月20日	5月20日	沖縄市	販売員	県内確定例の接触者
14655	女性	50代	5月19日	5月20日	うるま市	介護従事者	県内確定例の接触者
14654	男性	20代	5月19日	5月20日	中部保健所管内	アルバイト	県内確定例の接触者

確定陽性者	性別	年齢	発病日	確定日	居住地	職業	推定感染経路
14653	男性	60代	5月16日	5月20日	那覇市	無職	調査中
14652	女性	20代	5月19日	5月20日	那覇市	確認中	調査中
14651	男性	30代	5月19日	5月20日	中部保健所管内	建設業	調査中
14650	女性	40代	5月19日	5月20日	沖縄市	公務員(県職員)	調査中
14649	女性	30代	5月12日	5月20日	宜野湾市	確認中	県内確定例の接触者
14648	男性	20代	5月19日	5月20日	南部保健所管内	確認中	調査中
14647	女性	20代	5月20日	5月20日	南城市	無職	調査中
14646	男性	30代	5月17日	5月20日	那覇市	確認中	調査中
14645	女性	10代	5月17日	5月20日	南部保健所管内	確認中	調査中
14644	女性	20代	5月13日	5月20日	那覇市	確認中	調査中
14643	女性	20代	5月16日	5月20日	糸満市	会社員	調査中
14642	女性	30代	5月16日	5月20日	那覇市	会社員	調査中
14641	女性	40代	5月14日	5月20日	那覇市	無職	調査中
14640	女性	40代	5月17日	5月20日	豊見城市	飲食業	調査中
14639	男性	40代	5月17日	5月20日	糸満市	運送業	調査中
14638	女性	30代	5月12日	5月20日	うるま市	確認中	調査中
14637	女性	40代	5月15日	5月20日	那覇市	確認中	県内確定例の接触者
14636	女性	30代	5月17日	5月20日	那覇市	確認中	調査中
14635	女性	50代	5月17日	5月20日	うるま市	サービス業	調査中
14634	男性	10代	5月19日	5月20日	那覇市	確認中	調査中
14633	男性	50代	5月18日	5月20日	那覇市	確認中	調査中

確定陽性者	性別	年齢	発病日	確定日	居住地	職業	推定感染経路
14632	男性	40代	5月11日	5月20日	沖縄市	建設業	調査中
14631	男性	30代	5月18日	5月20日	宜野湾市	建設業	調査中
14630	男性	10代	5月17日	5月20日	うるま市	確認中	調査中
14629	男性	10代	5月19日	5月20日	沖縄市	確認中	県内確定例の接触者
14628	男性	20代	5月17日	5月20日	那覇市	確認中	調査中
14627	女性	30代	5月17日	5月20日	沖縄市	確認中	県内確定例の接触者
14626	男性	40代	5月16日	5月20日	沖縄市	建設業	県内確定例の接触者
14625	女性	30代	確認中	5月20日	沖縄市	保育士	調査中
14624	男性	30代	5月19日	5月20日	糸満市	サービス業	調査中
14623	男性	20代	5月19日	5月20日	那覇市	飲食業	調査中
14622	男性	30代	確認中	5月20日	沖縄市	会社員	調査中
14621	男性	20代	5月20日	5月20日	豊見城市	飲食業	県内確定例の接触者
14620	女性	50代	5月15日	5月20日	那覇市	確認中	調査中
14619	男性	20代	5月19日	5月20日	宮古島市	無職	県内確定例の接触者
14618	男性	20代	5月19日	5月20日	中部保健所管内	確認中	調査中
14617	男性	40代	確認中	5月20日	那覇市	確認中	調査中
14616	男性	10代	5月15日	5月20日	那覇市	確認中	県内確定例の接触者
14615	女性	20代	5月15日	5月20日	那覇市	確認中	県内確定例の接触者
14614	女性	60代	5月16日	5月20日	うるま市	確認中	調査中
14613	男性	40代	5月17日	5月20日	那覇市	運送業	調査中
14612	女性	40代	5月19日	5月20日	沖縄市	介護従事者	調査中

確定陽性者	性別	年齢	発病日	確定日	居住地	職業	推定感染経路
14611	男性	20代	5月17日	5月20日	中部保健所管内	確認中	県内確定例の接触者
14610	男性	40代	5月18日	5月20日	豊見城市	確認中	調査中
14609	女性	20代	5月12日	5月20日	浦添市	確認中	調査中
14608	男性	30代	5月18日	5月20日	那覇市	会社員	調査中
14607	男性	20代	5月18日	5月20日	宮古島市	確認中	県外確定例の接触者
14606	男性	40代	5月15日	5月20日	浦添市	確認中	調査中
14605	男性	60代	5月19日	5月20日	糸満市	建築業	県内確定例の接触者
14604	女性	90歳以上	5月18日	5月20日	うるま市	確認中	県内確定例の接触者
14603	男性	10歳未満	5月19日	5月20日	宜野湾市	確認中	県内確定例の接触者
14602	女性	30代	5月17日	5月20日	宜野湾市	飲食業	県内確定例の接触者
14601	女性	30代	5月20日	5月20日	南部保健所管内	確認中	県内確定例の接触者
14600	男性	20代	5月17日	5月20日	うるま市	建築業	県内確定例の接触者
14599	女性	30代	5月18日	5月20日	那覇市	会社員	調査中
14598	女性	20代	5月17日	5月20日	宜野湾市	会社員	調査中
14597	男性	70代	5月12日	5月20日	沖縄市	会社員	調査中
14596	男性	10代	5月18日	5月20日	浦添市	確認中	調査中
14595	男性	40代	5月17日	5月20日	うるま市	清掃業	調査中
14594	女性	20代	確認中	5月20日	那覇市	確認中	調査中
14593	男性	10歳未満	5月18日	5月20日	沖縄市	確認中	県内確定例の接触者
14592	女性	30代	確認中	5月20日	うるま市	サービス業	県内確定例の接触者
14591	男性	40代	5月19日	5月20日	那覇市	確認中	県内確定例の接触者

## 在沖米軍基地内における新型コロナウイルス感染症発生状況

( 5月21日 12:00 現在 )

## 1 米軍基地内陽性者数

場所	昨日まで	新規陽性者	合計
嘉手納基地	294	2	296
キャンプマクトリアス	2		2
普天間基地	199		199
キャンプハンセン	449		449
キャンプキンザー	52		52
キャンプフォスター	160	1	161
ホワイトビーチ	4		4
キャンプコートニー	59		59
キャンプシュワブ	95		95
トリイ通信施設	23		23
キャンプシールズ	6		6
その他	4		4
不明	2		2
合計	1349	3	1352
隔離解除(全軍)			1329

## 2 基地従業員検査状況(濃厚接触者・有症状者)

所属	検査数 (累計)	陽性者 (累計)
嘉手納基地	1 ( 67 )	1 ( 28 )
マクトリアス	( 1 )	
普天間基地	( 10 )	( 4 )
キャンプハンセン	( 25 )	( 6 )
キャンプキンザー	( 19 )	( 11 )
キャンプフォスター	1 ( 23 )	1 ( 14 ) ※
キャンプコートニー	( 9 )	( 6 )
キャンプシュワブ	( 2 )	( 1 )
陸軍貯油施設	( 1 )	( 1 )
トリイ通信施設	( 6 )	( 6 )
嘉手納弾薬庫地区	( 1 )	( 1 )
不明	( 14 )	
合計	2 ( 178 )	2 ( 78 )

## 3 繁華街店員・基地従業員等無症状者を対象としたPCR検査

場所	検査数	陽性者数
北谷町 (7/12)	130	
金武町 (7/19)	198	
ハンセン・普天間基地 従業員(7/25・26)	983	1 ※
計	1311	1

※再掲

## 沖縄県新型コロナウイルス感染症対策：警戒レベル判断指標等の状況【令和3年5月21日時点】

判断指標		5/7	5/8	5/9	5/10	5/11	5/12	5/13	5/14	5/15	5/16	5/17	5/18	5/19	5/20	5/21	第1段階 発生早期	第2段階 流行警戒期	第3段階 感染流行期	第4段階 感染まん延期
県内の 医療体制	① 療養者数（入院中・宿泊療養中・自宅療養中・入院等調整中）	1020	1038	1090	1083	1147	1185	1260	1357	1447	1478	1461	1533	1639	1740	1778	23人以下	54人以下	329人以下	329人超
	② 【確保済】病床占有率（入院中/確保済病床数）	83.3	86.0	87.7	89.3	91.9	85.3	89.5	93.9	91.2	93.0	92.9	93.9	101.3	98.5	96.6	30%以下	45%以下	70%以下	70%超
	③ 【確保済】重症者用病床占有率（重症者(県基準)/確保済重症者用病床数）	36.0	38.5	36.0	41.7	48.1	53.6	51.9	48.0	41.4	34.5	37.9	35.7	35.7	37.0	42.9	10%以下	30%以下	60%以下	60%超
県内の 感染状況	④ 新規感染者数（直近1週間合計）	436	424	470	449	548	594	681	733	800	775	798	834	928	1000	1073	14人以下	37人以下	211人以下	211人超
	⑤ 感染経路不明な症例の割合（直近1週間平均）	62.4	65.8	62.1	59.7	62.6	63.6	65.1	64.3	62.0	63.5	64.8	63.5	61.9	61.5	60.4	30%以下	50%以下	70%以下	70%超
	⑥ 新規PCR検査の陽性率（直近1週間平均）	5.6	5.8	4.9	5.6	5.8	6.5	6.2	6.6	6.5	6.9	6.6	6.4	6.7	7.6	7.6	1%以下	3%以下	7%以下	7%超
	⑦ 入院1週間以内の重症化率（直近1週間平均）	0.8	0.9	0.9	0.9	0.9	1.0	1.0	1.0	1.0	1.0	1.0	0.9	0.8	0.7	0.7	10%以下	15%以下	20%以下	20%超
参考指標	① 【確保済】重症者用病床占有率（重症者(国基準)/確保済重症者用病床数）	68.1	66.2	68.1	67.1	70.6	71.9	69.8	71.9	69.7	69.4	67.1	65.8	66.2	68.1	69.7	フェーズⅠ	フェーズⅡ	フェーズⅢ	フェーズⅣ
国指標 (病床率 関係)	① 最大確保：病床占有率（入院中/最大確保病床数）	89.4	92.7	94.1	94.1	96.2	92.7	94.4	98.6	95.5	99.5	101.6	104.5	109.4	107.3	107.1	未設定	未設定	20%以上	50%以上
	② 最大確保：重症者用病床占有率（重症者(国基準)/最大確保重症者用病床数）	92.2	92.2	92.2	92.2	94.1	90.2	86.3	90.2	90.2	98.0	100.0	94.1	88.2	92.2	103.9	未設定	未設定	20%以上	50%以上
	③ 現時点確保：病床占有率（入院中/現時点確保病床数）	70.4	73.0	74.1	74.1	75.7	73.0	73.6	76.9	74.5	77.6	79.3	81.5	85.3	82.2	82.0	未設定	未設定	25%以上	未設定
	④ 現時点確保：重症者用病床占有率（重症者(国基準)/現時点確保重症者用病床数）	74.6	74.6	74.6	74.6	76.2	73.0	67.7	70.8	70.8	76.9	78.5	73.8	69.2	72.3	81.5	未設定	未設定	25%以上	未設定
関係数値	項目名	5/7	5/8	5/9	5/10	5/11	5/12	5/13	5/14	5/15	5/16	5/17	5/18	5/19	5/20	5/21				
	① 【確保済】医療機関病床数	456	458	456	448	445	462	448	446	445	455	465	473	459	463	471				
	② うち【確保済】(県基準)重症者用病床数	25	26	25	24	27	28	27	25	29	29	29	28	28	27	28				
	③ うち【確保済】(国基準)重症者用病床数	69	71	69	70	68	64	63	64	66	72	76	73	68	69	76				
	④ 最大確保：病床数	425	425	425	425	425	425	425	425	425	425	425	425	425	425	425				
	⑤ うち最大確保：重症者用病床数	51	51	51	51	51	51	51	51	51	51	51	51	51	51	51				
	⑥ 現時点確保：病床数	540	540	540	540	540	540	545	545	545	545	545	545	545	555	555				
	⑦ うち現時点確保：重症者用病床数	63	63	63	63	63	63	65	65	65	65	65	65	65	65	65				
	⑧ 宿泊施設病床数	413	413	413	413	413	413	413	413	413	413	413	413	413	413	413				
	⑨ 新規感染者数	82	93	103	36	132	109	126	134	160	78	59	168	203	198	207				
⑩ 感染経路不明者数	59	71	46	14	97	68	88	87	96	42	39	110	112	129	120					
療養者数	⑪ 入院中	380	394	400	400	409	394	401	419	406	423	432	444	465	456	455				
	うち(県基準)重症者数	9	10	9	10	13	15	14	12	12	10	11	10	10	10	12				
	うち(県基準)中等症者数	182	169	181	173	160	170	158	180	189	200	211	208	211	219	233				
	うち(国基準)重症者数	47	47	47	47	48	46	44	46	46	50	51	48	45	47	53				
	うち(国基準)中等症者数	144	132	143	136	125	139	128	146	155	160	171	170	176	182	192				
	⑫ 入院等調整中	149	144	168	157	212	237	242	251	316	289	242	313	417	492	586				
	⑬ 宿泊施設療養中	146	153	153	166	157	155	161	172	194	197	200	187	181	189	175				
	⑭ 自宅療養中	345	347	369	360	369	399	456	515	531	569	587	589	576	603	562				
	⑮ 療養者数 合計(⑪+⑫+⑬+⑭)	1020	1038	1090	1083	1147	1185	1260	1357	1447	1478	1461	1533	1639	1740	1778				

## 国と沖縄県の感染警戒レベル判断指標の比較

国は8月7日付け事務連絡「今後の感染状況の変化に対応した対策の実施に関する指標及び目安について」で、指標及び目安を提示したが、これらの指標はあくまで目安であり、一つひとつの指標をもって機械的に判断するのではなく、総合的に判断して、感染状況に応じて積極的かつ機動的に対策を講じることとされている。

沖縄県判断指標				国判断指標				備考	
1	療養者数	1778人	第4段階	1	療養者数	122.04人	ステージIV相当	○ステージⅢ 20人(292人)以上 ○ステージIV 30人(438人)以上	
2	現時点:病床占有率	①実際に確保済みの病床数	第4段階	2	病床占有率	②最大確保病床	③現時点確保病床	ステージIV相当	○各項目の定義 ①実際に確保済みの病床:各医療機関に確認し、本日時点の病床確保数 ②最大確保病床:感染ピーク時に向け確保しようとしている病床数 ③現時点確保病床:各医療機関にアンケートを行い報告を受けている最大確保予定の病床数
		96.6%				107.1%			
		455 / 471			455 / 425	455 / 555			
3	現時点:重症者用病床占有率	①実際に確保済みの病床数	第3段階	3	重症者用病床占有率	②最大確保病床	③現時点確保病床	ステージIV相当	○ステージⅢ ②最大確保1/5以上 ③現時点 1/4以上 ○ステージIV ②最大確保1/2以上
		42.9%				103.9%			
		12 / 28			53 / 51	53 / 65			
4	新規感染者数	1073人	第4段階	4	新規感染者数	73.65人	ステージIV相当	○ステージⅢ 15人(219人)以上 ○ステージIV 25人(365人)以上	
5	感染経路不明な症例の割合	60.4%	第3段階	5	感染経路不明割合	60.4%	ステージⅢ or IV相当	○ステージⅢ・IV 50%以上	
6	新規PCR検査の陽性率	7.6%	第4段階	6	PCR陽性率	7.6%	ステージⅢ相当	○ステージⅢ 5%以上 ○ステージIV 10%以上	
7	入院1週間以内の重症化率	0.7%	第1段階	7	入院率	25.6%	ステージⅢ相当	○ステージⅢ 40%以下 ○ステージIV 25%以下	
※ステージⅠ又はステージⅡに相当する数値は示されていない				参考	直近1週間と先週との比較	今週	先週	ステージⅢ or IV相当	○ステージⅢ・IV 先週より増加
						1073人	733人		



## ①非コロナ病床：利用率一覧表

## 1. ICU

No.	地域名	5/7	5/8	5/9	5/10	5/11	5/12	5/13	5/14	5/15	5/16	5/17	5/18	5/19	5/20	5/21
①	北部	50.0%	50.0%	50.0%	50.0%	50.0%	50.0%	50.0%	50.0%	50.0%	50.0%	50.0%	50.0%	50.0%	50.0%	50.0%
②	中部	74.3%	82.9%	82.9%	82.9%	88.6%	88.6%	91.4%	78.8%	75.8%	81.8%	85.3%	87.9%	73.5%	76.5%	76.5%
③	南部	78.8%	82.7%	82.7%	78.8%	80.8%	85.2%	85.2%	83.3%	83.3%	83.3%	83.3%	74.1%	83.3%	81.5%	81.5%
④	那覇	78.6%	73.3%	66.7%	86.7%	90.0%	96.7%	96.7%	90.0%	93.3%	93.3%	93.3%	86.7%	93.3%	96.7%	90.0%
⑤	本島計	76.9%	79.8%	78.2%	81.5%	84.9%	88.4%	89.3%	83.2%	83.2%	84.9%	85.8%	80.7%	82.5%	83.3%	81.7%
⑥	久米島	-	-	-	-	-	-	-	-	-	-	-	-	-	-	-
⑦	宮古	100.0%	100.0%	100.0%	100.0%	100.0%	100.0%	100.0%	100.0%	100.0%	100.0%	100.0%	100.0%	100.0%	100.0%	100.0%
⑧	八重山	-	-	-	-	-	-	-	-	-	-	-	-	-	-	-
⑨	離島計	100.0%	100.0%	100.0%	100.0%	100.0%	100.0%	100.0%	100.0%	100.0%	100.0%	100.0%	100.0%	100.0%	100.0%	100.0%
⑩	総合計	77.7%	80.5%	78.9%	82.1%	85.4%	88.8%	89.6%	83.7%	83.7%	85.4%	86.3%	81.3%	83.1%	83.9%	82.3%

## 2. HCU

①	北部	90.0%	90.0%	90.0%	100.0%	100.0%	100.0%	100.0%	100.0%	90.0%	90.0%	90.0%	90.0%	90.0%	90.0%	90.0%
②	中部	85.7%	85.7%	78.6%	89.3%	92.9%	78.6%	85.7%	90.6%	84.4%	75.0%	78.1%	87.5%	87.5%	84.4%	87.5%
③	南部	83.3%	83.3%	83.3%	73.3%	70.0%	76.7%	83.3%	83.3%	83.3%	83.3%	83.3%	86.7%	86.7%	76.7%	83.3%
④	那覇	87.5%	81.3%	81.3%	100.0%	100.0%	112.5%	112.5%	100.0%	93.8%	93.8%	93.8%	87.5%	93.8%	93.8%	81.3%
⑤	本島計	85.7%	84.5%	82.1%	86.9%	86.9%	86.9%	91.7%	90.9%	86.4%	83.0%	84.1%	87.5%	88.6%	84.1%	85.2%
⑥	久米島	-	-	-	-	-	-	-	-	-	-	-	-	-	-	-
⑦	宮古	100.0%	100.0%	100.0%	100.0%	100.0%	100.0%	100.0%	100.0%	100.0%	100.0%	100.0%	100.0%	100.0%	100.0%	100.0%
⑧	八重山	100.0%	100.0%	100.0%	100.0%	75.0%	75.0%	50.0%	50.0%	50.0%	50.0%	100.0%	100.0%	100.0%	100.0%	100.0%
⑨	離島計	100.0%	100.0%	100.0%	100.0%	75.0%	75.0%	50.0%	50.0%	50.0%	50.0%	100.0%	100.0%	100.0%	100.0%	100.0%
⑩	総合計	86.0%	85.2%	83.0%	87.5%	86.4%	86.4%	89.8%	89.1%	84.8%	81.5%	84.8%	88.0%	89.1%	84.8%	85.9%

## 3. 一般病床

①	北部	82.1%	80.1%	79.0%	80.1%	81.2%	81.2%	81.2%	81.2%	79.6%	79.6%	79.0%	79.8%	81.5%	81.5%	84.0%
②	中部	101.0%	103.0%	102.4%	99.0%	101.6%	102.7%	101.7%	101.9%	100.7%	98.7%	97.9%	100.9%	101.0%	100.9%	102.0%
③	南部	90.7%	90.3%	91.3%	91.0%	91.0%	96.0%	95.3%	95.4%	95.0%	95.1%	95.1%	95.6%	96.8%	96.4%	97.1%
④	那覇	93.6%	92.5%	91.7%	90.9%	95.8%	94.6%	95.4%	96.3%	91.2%	89.4%	91.6%	93.8%	93.8%	94.6%	92.8%
⑤	本島計	94.1%	94.3%	94.1%	92.8%	94.9%	96.6%	96.2%	96.6%	94.7%	93.6%	93.8%	95.6%	96.2%	96.2%	96.6%
⑥	久米島	100.0%	100.0%	100.0%	100.0%	100.0%	100.0%	100.0%	100.0%	100.0%	100.0%	100.0%	100.0%	100.0%	100.0%	100.0%
⑦	宮古	90.7%	89.2%	90.7%	92.2%	92.2%	92.2%	92.2%	92.2%	91.7%	86.8%	86.8%	91.7%	91.7%	89.2%	92.6%
⑧	八重山	70.9%	70.0%	70.0%	75.6%	72.8%	75.6%	78.4%	73.7%	73.7%	72.8%	79.8%	80.4%	79.8%	73.8%	75.6%
⑨	離島計	81.3%	80.1%	80.8%	84.3%	82.9%	84.3%	85.6%	83.3%	83.1%	80.3%	84.2%	87.1%	86.8%	82.9%	85.5%
⑩	総合計	92.9%	92.9%	92.8%	91.9%	93.7%	95.4%	95.2%	95.3%	93.6%	92.3%	93.0%	94.8%	95.3%	95.0%	95.6%

## ②非コロナ病床：利用数一覧表

## 1. ICU

No	地域名	5/13			5/14			5/15			5/16			5/17			5/18			5/19			5/20			5/21		
		病床数	利用数	残数	病床数	利用数	残数	病床数	利用数	残数	病床数	利用数	残数	病床数	利用数	残数	病床数	利用数	残数	病床数	利用数	残数	病床数	利用数	残数	病床数	利用数	残数
①	北部	2	1	1	2	1	1	2	1	1	2	1	1	2	1	1	2	1	1	2	1	1	2	1	1	2	1	1
②	中部	35	32	3	33	26	7	33	25	8	33	27	6	34	29	5	33	29	4	34	25	9	34	26	8	34	26	8
③	南部	54	46	8	54	45	9	54	45	9	54	45	9	54	45	9	54	40	14	54	45	9	54	44	10	54	44	10
④	那覇	30	29	1	30	27	3	30	28	2	30	28	2	30	28	2	30	26	4	30	28	2	30	29	1	30	27	3
⑤	本島計	121	108	13	119	99	20	119	99	20	119	101	18	120	103	17	119	96	23	120	99	21	120	100	20	120	98	22
⑥	久米島	0	0	0	0	0	0	0	0	0	0	0	0	0	0	0	0	0	0	0	0	0	0	0	0	0	0	0
⑦	宮古	4	4	0	4	4	0	4	4	0	4	4	0	4	4	0	4	4	0	4	4	0	4	4	0	4	4	0
⑧	八重山	0	0	0	0	0	0	0	0	0	0	0	0	0	0	0	0	0	0	0	0	0	0	0	0	0	0	0
⑨	離島計	4	4	0	4	4	0	4	4	0	4	4	0	4	4	0	4	4	0	4	4	0	4	4	0	4	4	0
⑩	総合計	125	112	13	123	103	20	123	103	20	123	105	18	124	107	17	123	100	23	124	103	21	124	104	20	124	102	22

## 2. HCU

①	北部	10	10	0	10	10	0	10	9	1	10	9	1	10	9	1	10	9	1	10	9	1	10	9	1	10	9	1
②	中部	28	24	4	32	29	3	32	27	5	32	24	8	32	25	7	32	28	4	32	28	4	32	27	5	32	28	4
③	南部	30	25	5	30	25	5	30	25	5	30	25	5	30	25	5	30	26	4	30	26	4	30	23	7	30	25	5
④	那覇	16	18	△2	16	16	0	16	15	1	16	15	1	16	15	1	16	14	2	16	15	1	16	15	1	16	13	3
⑤	本島計	84	77	7	88	80	8	88	76	12	88	73	15	88	74	14	88	77	11	88	78	10	88	74	14	88	75	13
⑥	久米島	0	0	0	0	0	0	0	0	0	0	0	0	0	0	0	0	0	0	0	0	0	0	0	0	0	0	0
⑦	宮古	0	0	0	0	0	0	0	0	0	0	0	0	0	0	0	0	0	0	0	0	0	0	0	0	0	0	0
⑧	八重山	4	2	2	4	2	2	4	2	2	4	2	2	4	4	0	4	4	0	4	4	0	4	4	0	4	4	0
⑨	離島計	4	2	2	4	2	2	4	2	2	4	2	2	4	4	0	4	4	0	4	4	0	4	4	0	4	4	0
⑩	総合計	88	79	9	92	82	10	92	78	14	92	75	17	92	78	14	92	81	11	92	82	10	92	78	14	92	79	13

## 3. 一般病床

①	北部	357	290	67	357	290	67	357	284	73	357	284	73	357	282	75	357	285	72	357	291	66	357	291	66	357	300	57
②	中部	1,352	1,375	△23	1,356	1,382	△26	1,356	1,366	△10	1,356	1,338	18	1,356	1,327	29	1,356	1,368	△12	1,356	1,370	△14	1,356	1,368	△12	1,356	1,383	△27
③	南部	1,316	1,254	62	1,316	1,256	60	1,316	1,250	66	1,316	1,252	64	1,316	1,252	64	1,316	1,258	58	1,316	1,274	42	1,316	1,268	48	1,294	1,256	38
④	那覇	883	842	41	883	850	33	883	805	78	883	789	94	883	809	74	883	828	55	883	828	55	883	835	48	883	819	64
⑤	本島計	3,908	3,761	147	3,912	3,778	134	3,912	3,705	207	3,912	3,663	249	3,912	3,670	242	3,912	3,739	173	3,912	3,763	149	3,912	3,762	150	3,890	3,758	132
⑥	久米島	15	15	0	15	15	0	15	15	0	15	15	0	15	15	0	15	15	0	15	15	0	15	15	0	15	15	0
⑦	宮古	204	188	16	204	188	16	204	187	17	204	177	27	204	177	27	204	187	17	204	187	17	204	182	22	204	189	15
⑧	八重山	213	167	46	213	157	56	213	157	56	213	155	58	168	134	34	168	135	33	168	134	34	168	124	44	168	127	41
⑨	離島計	432	370	62	432	360	72	432	359	73	432	347	85	387	326	61	387	337	50	387	336	51	387	321	66	387	331	56
⑩	総合計	4,340	4,131	209	4,344	4,138	206	4,344	4,064	280	4,344	4,010	334	4,299	3,996	303	4,299	4,076	223	4,299	4,099	200	4,299	4,083	216	4,277	4,089	188

## 全国の「直近1週間の人口10万人当たり新規感染者数」(沖縄県独自調査)

都道府県名	人口	5月14日	5月15日	5月16日	5月17日	5月18日	5月19日	5月20日	1週間計	(先週同曜日比)	人口10万人当たりの新規感染者数	順位
北海道	5,244,153	593	566	491	372	533	604	681	3,840	-31	73.22	1位
青森県	1,230,715	31	16	10	29	28	24	66	204	44	16.58	
岩手県	1,212,201	24	28	17	18	16	18	25	146	9	12.04	
宮城県	2,292,690	33	32	31	24	31	33	28	212	10	9.25	
秋田県	952,005	19	15	4	4	19	7	9	77	2	8.09	
山形県	1,064,954	22	21	13	14	22	24	23	139	2	13.05	
福島県	1,825,055	39	61	31	23	20	43	35	252	-18	13.81	
茨城県	2,854,131	67	62	68	80	31	59	62	429	-6	15.03	
栃木県	1,932,091	51	43	20	22	43	37	36	252	-13	13.04	
群馬県	1,926,370	50	66	51	36	65	67	61	396	-30	20.56	
埼玉県	7,343,453	257	246	216	135	186	192	228	1,460	-61	19.88	
千葉県	6,281,394	169	140	135	128	89	132	114	907	-57	14.44	
東京都	13,971,109	854	772	542	419	732	766	843	4,928	-167	35.27	
神奈川県	9,216,009	340	328	296	199	248	269	308	1,988	-29	21.57	
新潟県	2,199,746	30	42	34	11	33	32	26	208	-23	9.46	
富山県	1,034,670	14	25	20	18	21	34	31	163	25	15.75	
石川県	1,133,753	45	45	59	16	43	36	28	272	-28	23.99	
福井県	762,679	6	9	2	4	2	9	4	36	-5	4.72	
山梨県	806,210	11	9	7	6	14	10	14	71	2	8.81	
長野県	2,034,971	43	40	40	23	27	62	37	272	1	13.37	
岐阜県	1,975,397	155	139	117	70	140	132	108	861	-19	43.59	8位
静岡県	3,618,972	98	120	84	47	70	74	59	552	-63	15.25	
愛知県	7,545,268	598	596	522	362	539	666	633	3,916	9	51.90	6位
三重県	1,768,632	51	63	37	29	41	50	36	307	-9	17.36	
滋賀県	1,412,415	47	65	35	22	57	48	54	328	2	23.22	
京都府	2,568,427	165	139	140	103	106	134	127	914	-29	35.59	10位
大阪府	8,817,372	576	785	620	382	509	477	501	3,850	-260	43.66	7位
兵庫県	5,438,891	314	299	267	120	249	242	209	1,700	-152	31.26	
奈良県	1,322,970	69	83	66	39	58	71	39	425	-30	32.12	
和歌山県	914,055	12	17	12	4	16	14	10	85	-18	9.30	
鳥取県	551,402	3	9	2	3	3	0	2	22	-14	3.99	
島根県	666,941	8	10	9	4	20	12	13	76	1	11.40	
岡山県	1,882,356	166	185	171	108	130	134	123	1,017	-48	54.03	4位
広島県	2,794,862	207	239	209	198	196	222	213	1,484	0	53.10	5位
山口県	1,341,506	58	49	37	17	66	56	47	330	-1	24.60	
徳島県	721,721	7	9	13	14	5	5	4	57	-12	7.90	
香川県	949,357	31	47	17	9	17	25	26	172	-1	18.12	
愛媛県	1,326,487	14	11	8	9	9	5	5	61	-15	4.60	
高知県	689,795	5	4	2	8	15	15	10	59	3	8.55	
福岡県	5,108,038	472	522	505	282	346	500	399	3,026	-103	59.24	3位
佐賀県	808,821	42	30	27	27	26	42	21	215	-15	26.58	
長崎県	1,310,660	29	34	13	16	33	16	14	155	-32	11.83	
熊本県	1,735,901	124	116	60	70	100	100	80	650	-12	37.44	9位
大分県	1,124,983	102	62	58	28	44	51	44	389	-32	34.58	
宮崎県	1,063,324	30	28	20	28	27	20	37	190	0	17.87	
鹿児島県	1,589,416	46	34	29	38	37	40	39	263	-13	16.55	
沖縄県	1,458,839	134	160	78	59	168	203	198	1,000	72	68.55	2位
計	125,825,167	6261	6421	5245	3677	5230	5812	5710	38,356	-1164	30.48	
米軍在沖		2	4	0	4	1	2	4	17	2		

・「直近1週間の人口10万人当たり新規感染者数」

25~

15~

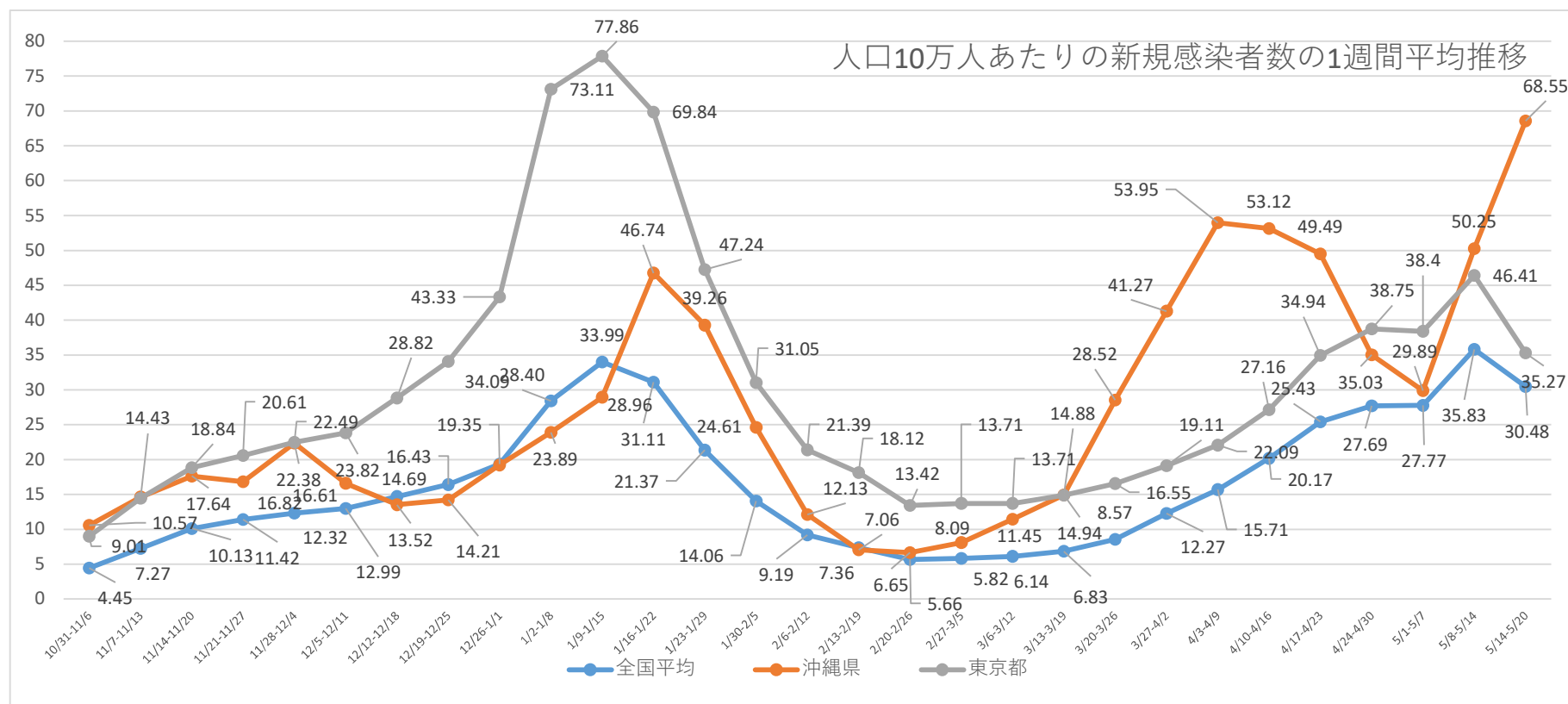
25~

※人口は各都道府県発表の人口推計による(11/10時点での最新のもの)。北海道は発表がないので住民基本台帳人口より。

※各都道府県の新規感染者数は沖縄県の独自調査による(速報値なのでさかのぼっての修正があります。)

	10/31-11/6	11/7-11/13	11/14-11/20	11/21-11/27	11/28-12/4	12/5-12/11	12/12-12/18	12/19-12/25	12/26-1/1	1/2-1/8	1/9-1/15	1/16-1/22	1/23-1/29	1/30-2/5	2/6-2/12	2/13-2/19	2/20-2/26	2/27-3/5	3/6-3/12	3/13-3/19	3/20-3/26	3/27-4/2	4/3-4/9	4/10-4/16	4/17-4/23	4/24-4/30	5/1-5/7	5/8-5/14	5/14-5/20
全国平均	4.45	7.27	10.13	11.42	12.32	12.99	14.69	16.43	19.35	28.40	33.99	31.11	21.37	14.06	9.19	7.36	5.66	5.82	6.14	6.83	8.57	12.27	15.71	20.17	25.43	27.69	27.77	35.83	30.48
沖縄県	10.57	14.62	17.64	16.82	22.38	16.61	13.52	14.21	19.22	23.89	28.96	46.74	39.26	24.61	12.13	7.06	6.65	8.09	11.45	14.94	28.52	41.27	53.95	53.12	49.49	35.03	29.89	50.25	68.55
東京都	9.01	14.43	18.84	20.61	22.49	23.82	28.82	34.09	43.33	73.11	77.86	69.84	47.24	31.05	21.39	18.12	13.42	13.71	14.88	16.55	19.11	22.09	27.16	34.94	38.75	38.4	46.41	35.27	
北海道	11.93	26.18	31.02	30.27	26.52	24.99	18.08	14.96	15.72	14.75	22.63	17.87	15.22	13.31	8.94	6.01	5.84	6.06	8.5	9.02	8.01	8.1	9.29	11.04	15.75	22.31	30.55	68.13	73.22
大阪府	9.92	15.7	21.25	27.47	29.83	27.15	25.9	21.76	21.16	34.15	42.28	39.75	30.18	18.16	10.62	8.17	6.09	5.82	6.6	9.2	15.23	36.09	56.54	78.56	88.73	88.19	73.38	64.93	43.66

※全国等の数値は、報道資料等から総括情報部が独自に集計した数値になります。



※10/3～11/5まで34日間 沖縄4/2～4/5まで4日間 新規感染者数の10万人当たり割合で全国ワースト（沖縄5/19～2位）

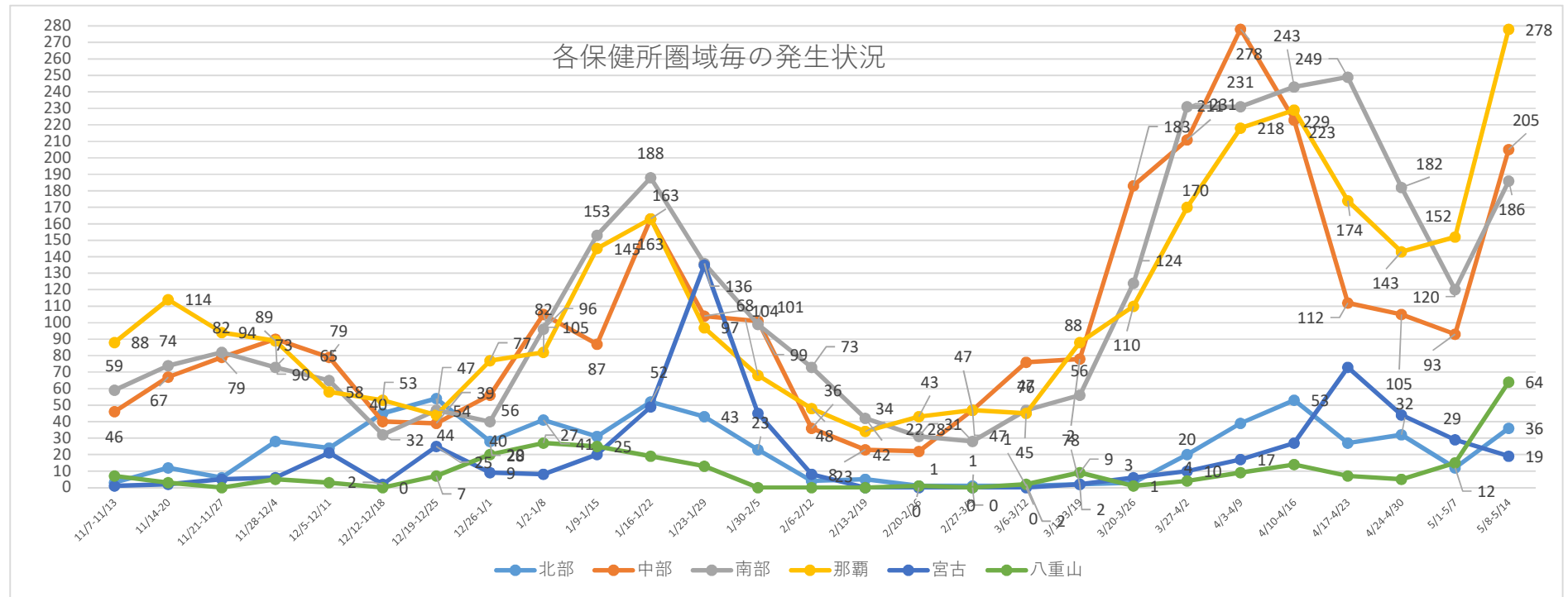
※8/1-9/7まで38日間前回ワースト※10/24～累計感染者数の10万人当たり全国ワースト 5/9ワースト3位（沖縄898、東京1048、大阪1015）

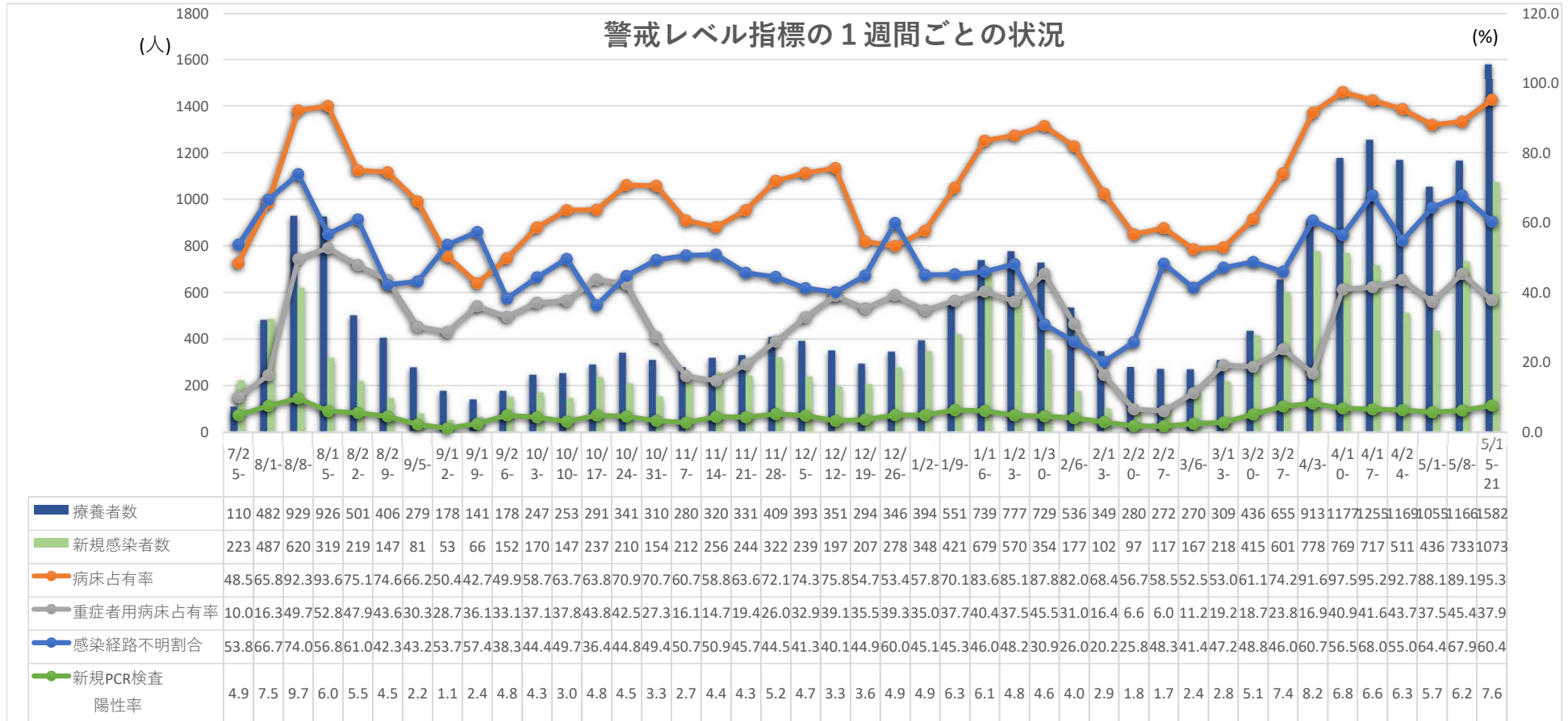
## 各市及び各保健所管内の1週間毎の感染者新規発生状況

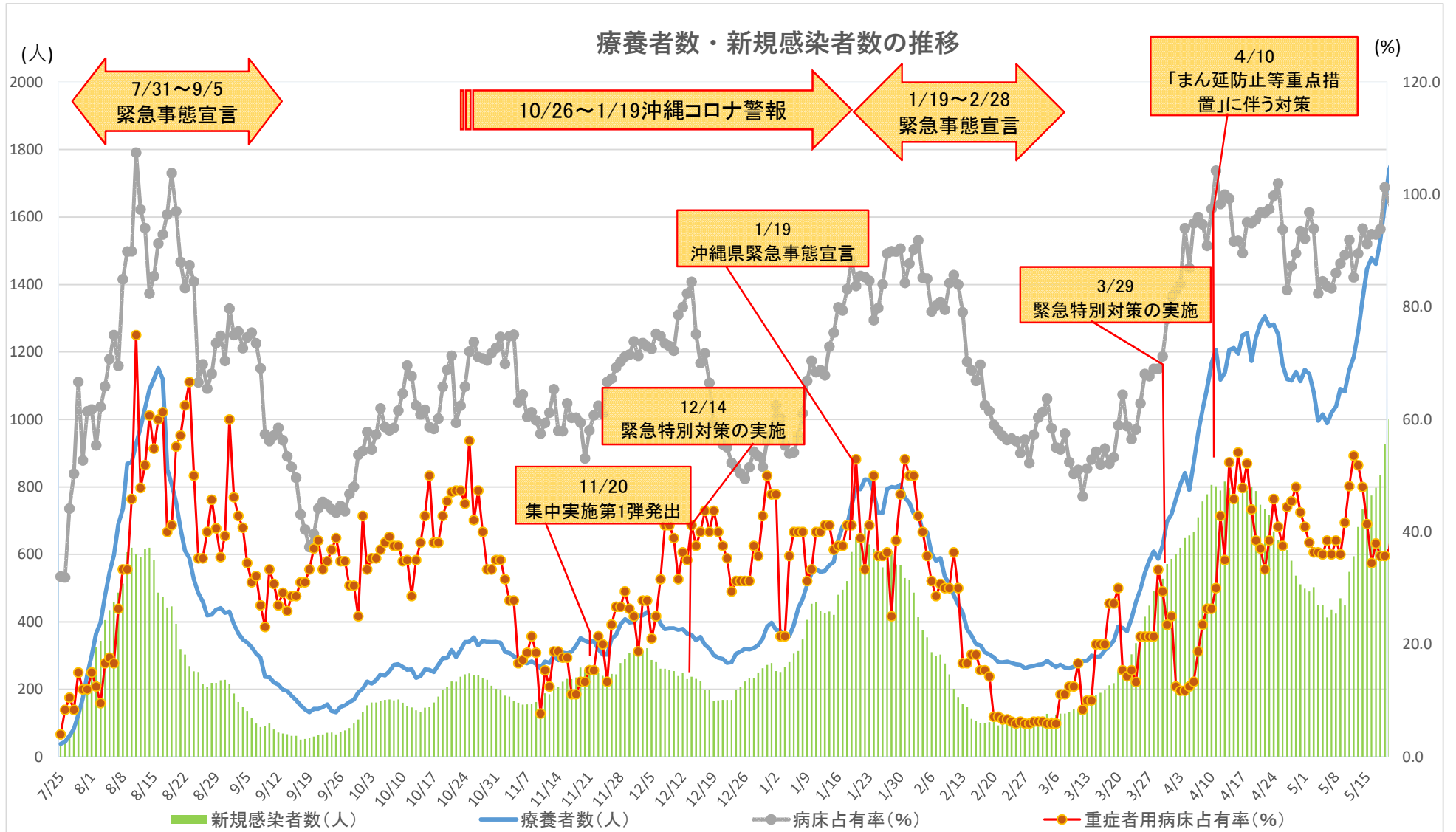
	11/7- 11/13	11/14 -20	11/21- 11/27	11/28- 12/4	12/5- 12/11	12/12- 12/18	12/19- 12/25	12/26- 1/1	1/2- 1/8	1/9- 1/15	1/16- 1/22	1/23- 1/29	1/30- 2/5	2/6- 2/12	2/13- 2/19	2/20- 2/26	2/27- 3/5	3/6- 3/12	3/13- 3/19	3/20- 3/26	3/27- 4/2	4/3-4/9	4/10- 4/16	4/17- 4/23	4/24- 4/30	5/1- 5/7	5/8- 5/14	
名護市	2	6	2	20	20	31	22	25	35	28	50	38	21	4	5	1	0	1	2	2	19	29	38	13	19	5	29	
北部保健所管内	1	6	4	8	4	14	32	3	6	3	2	5	2	0	0	0	1	0	0	1	1	10	15	14	13	7	7	
宜野湾市	18	31	27	17	10	7	9	11	18	27	28	17	16	2	3	10	12	20	32	66	63	53	72	24	21	17	51	
沖縄市	13	20	27	44	28	13	18	16	38	24	42	30	31	12	4	1	22	20	16	46	55	95	73	42	32	21	46	
うるま市	8	7	7	11	12	5	4	2	15	20	64	31	35	15	12	7	5	20	8	20	31	48	20	17	25	38	42	
中部保健所管内	7	9	18	18	29	15	8	27	34	16	29	26	19	7	4	4	8	16	22	51	62	82	58	29	27	17	66	
那覇市	88	114	94	89	58	53	44	77	82	145	163	97	68	48	34	43	47	45	88	110	170	218	229	174	143	152	278	
浦添市	21	26	47	30	23	11	14	15	23	55	58	45	54	28	19	18	12	18	34	49	86	73	88	56	38	24	49	
豊見城市	12	11	5	12	16	9	6	5	16	10	29	37	23	9	6	2	5	8	6	13	40	38	32	44	32	22	35	
糸満市	7	5	7	6	7	3	3	6	11	31	51	25	5	2	11	2	4	11	4	21	36	22	26	35	27	11	19	
南城市	6	14	4	4	10	3	9	2	16	14	20	10	3	1	0	2	1	3	3	10	12	17	26	29	13	11	24	
南部保健所管内	13	18	19	21	9	6	15	12	30	43	30	19	14	33	6	7	6	7	9	31	57	81	71	85	72	52	59	
宮古島市	1	2	5	6	21	2	25	9	8	20	49	135	45	8	0	0	0	0	2	6	10	17	27	73	44	29	19	
宮古保健所管内	0	0	0	0	0	0	0	0	0	0	0	0	0	0	0	0	0	0	0	0	0	0	0	0	0	0	0	0
石垣市	7	3	0	2	0	0	7	20	27	25	19	13	0	0	0	1	0	2	9	1	4	9	14	6	5	15	62	
八重山保健所管内	0	0	0	3	3	0	0	0	0	0	0	0	0	0	0	0	0	0	0	0	0	0	0	1	0	0	2	
県外	2	0	1	2	2	1	2	20	20	5	6	4	2	2	1	4	2	2	6	2	3	2	7	6	6	7	21	
	206	272	267	293	252	173	218	250	379	466	640	532	338	171	105	102	125	173	241	429	649	794	796	648	517	428	809	

### 各保健所管内の圏域毎の状況

	11/7-11/13	11/14-20	11/21-11/27	11/28-12/4	12/5-12/11	12/12-12/18	12/19-12/25	12/26-1/1	1/2-1/8	1/9-1/15	1/16-1/22	1/23-1/29	1/30-2/5	2/6-2/12	2/13-2/19	2/20-2/26	2/27-3/5	3/6-3/12	3/13-3/19	3/20-3/26	3/27-4/2	4/3-4/9	4/10-4/16	4/17-4/23	4/24-4/30	5/1-5/7	5/8-5/14
北部	3	12	6	28	24	45	54	28	41	31	52	43	23	4	5	1	1	1	2	3	20	39	53	27	32	12	36
中部	46	67	79	90	79	40	39	56	105	87	163	104	101	36	23	22	47	76	78	183	211	278	223	112	105	93	205
南部	59	74	82	73	65	32	47	40	96	153	188	136	99	73	42	31	28	47	56	124	231	231	243	249	182	120	186
那覇	88	114	94	89	58	53	44	77	82	145	163	97	68	48	34	43	47	45	88	110	170	218	229	174	143	152	278
宮古	1	2	5	6	21	2	25	9	8	20	49	135	45	8	0	0	0	0	2	6	10	17	27	73	44	29	19
八重山	7	3	0	5	3	0	7	20	27	25	19	13	0	0	0	1	0	2	9	1	4	9	14	7	5	15	64









## 新規感染者に占める60歳以上の割合

