

第140回沖縄県新型コロナウイルス感染症対策本部会議

日 時：令和3年12月30日（木）10:00～11:00

場 所：県庁6階第1・2特別会議室

次 第

1 開 会

2 報告事項

- (1) 沖縄県内における新型コロナウイルス感染症患者の発生等について
- (2) 米軍基地内における新型コロナウイルス感染症患者の発生等について
- (3) 沖縄県内及び全国の感染状況について
- (4) 宿泊施設の運用状況について
- (5) 沖縄県人口変動状況について
- (6) 宮古・八重山地域の感染状況について
- (7) PCR検査事業の状況について
- (8) ワクチン対策チーム進捗状況報告について
- (9) オミクロン株に関する対応について

3 その他

4 閉 会

沖縄県におけるコロナウイルス感染症陽性者の状況

資料 1

分類	12月29日 (水)				12時00分現在				
年代	男性	女性	非公表	合計	うち当日分	居住地	うち解除		
90歳以上	164	454		618	1	那覇市	13277	26%	13189
80代	599	793		1392	2	宜野湾市	3470	7%	3444
70代	1014	948	1	1963	2	石垣市	1443	3%	1437
60代	2007	1707	1	3715	0	浦添市	4436	9%	4406
50代	2867	2559		5426	6	名護市	2034	4%	2018
40代	4159	3300	2	7461	1	糸満市	1844	4%	1829
30代	4629	3630	1	8260	1	沖縄市	5392	11%	5319
20代	6064	5024	1	11089	5	豊見城市	2105	4%	2092
10代	3285	2844	1	6130	5	うるま市	4220	8%	4089
10歳未満	2278	2170	3	4451	4	宮古島市	1853	4%	1839
年代非公表	2	9	17	28	0	南城市	1125	2%	1114
確認中	16	19		35	0	※ 北部保健所管内	759	2%	679
合計	27084	23457	27	50568	27	※ 中部保健所管内	4445	9%	4392
						※ 南部保健所管内	3492	7%	3471
						※ 宮古保健所管内	4	0%	4
						※ 八重山保健所管内	185	0%	182

療養状況	人数		
入院中	73	うち重症	0
		うち中等症	33
	※国基準	うち重症	6
		うち中等症	27
入院・療養等調整中	17		
宿泊施設療養中	70		
自宅療養中	21		
入院勧告解除確認中	1		
療養中患者計			182
入院勧告解除等	49994		
うち解除後再入院	6		※
うち退院		49988	
死亡退院	398		
合計	50574		
合計(実数)	50568	※重複例は複数カウントせず	

推定感染経路			
接触者	※1	31934	63%
接触判明	※2	21	0%
米軍関係		1	0%
県外		48	0%
海外		5	0%
飲食店		58	0%
職場		53	0%
調査中		17584	35%
不明		864	2%
合計		50568	

※1: 確定患者との接触者として予め把握されていた例

※2: 陽性確定後、調査を行った結果、確定患者との接触が事後に判明した例

新規陽性者数	
行政検査	7名
保険診療	19名
検査事業	1名
合計	27名

北海道	7	0%	7
秋田県	1	0%	1
宮城県	4	0%	4
福島県	2	0%	2
茨城県	3	0%	3
栃木県	1	0%	1
群馬県	3	0%	3
埼玉県	29	0%	29
千葉県	19	0%	19
東京都	119	0%	119
神奈川県	35	0%	35
山梨県	1	0%	1
愛知県	29	0%	29
岐阜県	1	0%	1
三重県	2	0%	2
滋賀県	2	0%	2
京都府	10	0%	10
大阪府	48	0%	48
兵庫県	17	0%	17
奈良県	3	0%	3
和歌山県	1	0%	1
岡山県	5	0%	5
島根県	1	0%	1
香川県	2	0%	2
高知県	2	0%	2
広島県	7	0%	7
山口県	2	0%	2
福岡県	25	0%	25
長崎県	7	0%	7
熊本県	8	0%	8
宮崎県	2	0%	2
鹿児島県	11	0%	11
確認中	75	0%	75
合計	50568		49988

行政検査件数	
前日まで	102770件
12月29日	65件
合計	102835件

④集計

【居住地別内訳】	人数
那覇市保健所管内	2
北部保健所管内	3
中部保健所管内	21
南部保健所管内	0
宮古保健所管内	1
八重山保健所管内	0
県外	0
確認中	0
合計	27

(チェック用)

今日の陽性者数	27
---------	----

【年齢別】	人数
90歳以上	1
80代	2
70代	2
60代	0
50代	6
40代	1
30代	1
20代	5
10代	5
10歳未満	4
非公表	0
確認中	0
合計	27

在沖米軍基地内における新型コロナウイルス感染症発生状況

(12月29日 12:00 現在)

1 米軍基地内陽性者数

場所	昨日まで	新規陽性者	合計
嘉手納基地	722	6	728
キャンプマクトリアス	7		7
普天間基地	294	1	295
キャンプハンセン	968	4	972
キャンプキンザー	180	4	184
キャンプフォスター	428	3	431
ホワイトビーチ	15		15
キャンプコートニー	189		189
キャンプシュワブ	167		167
トリイ通信施設	75		75
キャンプシールズ	11		11
その他	35	1	36
不明(確認中含む)	124	1	125
合計	3215	20	3235
隔離解除(全軍)			2878

2 基地従業員検査状況(濃厚接触者・有症状者)

所属	検査数 (累計)	陽性者 (累計)
嘉手納基地	(87)	(48)
マクトリアス	(1)	
普天間基地	(13)	(7)
キャンプハンセン	(37)	(18)
キャンプキンザー	(25)	(17)
キャンプフォスター	(49)	(41)
キャンプコートニー	(11)	(8)
キャンプシュワブ	(7)	(7)
陸軍貯油施設	(1)	(1)
トリイ通信施設	(6)	(6)
嘉手納弾薬庫地区	(5)	(5)
その他・不明	(16)	(2)
合計	(258)	(160)

3 繁華街店員・基地従業員等無症状者を対象としたPCR検査

場所	検査数	陽性者数
北谷町 (2/7/12)	130	
金武町 (2/7/19)	198	
ハンセン・普天間基地従業員 (2/7/25・26)	983	1
計	1311	1

沖縄県新型コロナウイルス感染症対策：警戒レベル判断指標等の状況【令和3年12月29日時点】

資料3

		12/15	12/16	12/17	12/18	12/19	12/20	12/21	12/22	12/23	12/24	12/25	12/26	12/27	12/28	12/29	レベル0	レベル1	レベル2	レベル3A	レベル3B	レベル4
																	ゼロ期	流行注意期	感染流行期	感染まん延期		非常事態
判断指標	① 新規陽性者数 ※人口10万人当たり/人 (直近1週間合計 (1日平均)人)	1.62	2.02	1.82	1.82	1.68	1.75	2.22	2.36	3.64	5.79	7.34	8.55	8.75	9.97	11.38	0人	15人未満 (32人未満)	15人以上 (32人以上)	25人以上 (53人以上)	100人以上 (213人以上)	200人以上 (425人以上)
	② 病床利用率【国基準】 (入院中/確保病床数)	1.6	1.4	1.4	2.2	2.2	2.3	2.7	3.9	5.2	6.5	7.6	8.6	9.9	10.5	11.3	0%	20%以下	20%超	50%超		—
	③ 重症者用病床利用率【国基準】 (重症者(国基準)/重症者用確保病床数)	0.0	0.0	0.0	0.0	0.0	0.0	0.0	1.7	1.7	5.0	5.0	10.0	10.0	11.7	11.7	0%	20%以下	20%超	50%超		—
参考指標	① 重症者用病床利用率【国基準】 (重症者(国基準)/確保重症用病床数)	0.0	0.0	0.0	0.0	0.0	0.0	0.0	0.0	0.0	0.0	0.0	0.0	0.0	0.0	0.0						
	② 療養者数 (入院中・宿泊療養中・自宅療養中・入院等調整中)	30	34	33	35	35	35	45	49	70	102	122	140	141	169	182						
	③ 感染経路不明な症例の割合 (直近1週間平均)	25.0	30.0	37.0	37.0	44.0	42.3	42.4	48.6	42.6	29.1	27.5	26.8	27.7	30.4	30.8						
	④ 新規PCR検査の陽性率 (直近1週間平均)	0.5	0.5	0.6	0.7	0.6	0.5	0.5	0.6	1.0	1.4	1.5	1.8	2.1	2.3							
	⑤ 入院率(入院中/療養者数)	33.3	26.5	27.3	40.0	40.0	42.9	37.8	51.0	48.6	41.2	40.2	40.0	45.4	40.2	40.1						
	⑥ 前週比 (直近1週間の新規陽性者数 前週/今週)	1.0	1.3	1.2	1.1	1.0	1.2	1.5	1.5	1.8	3.2	4.0	5.1	5.0	4.5	4.8						
	⑦ 予測ツール (3週間後予測病床/即応病床数(緊急フェーズ))	/	/	/	/	/	/	/	/	/	/	/	/	/	/	/						
関係数値	項目名	12/15	12/16	12/17	12/18	12/19	12/20	12/21	12/22	12/23	12/24	12/25	12/26	12/27	12/28	12/29						
	① 【確保済】医療機関病床数	111	111	111	113	113	114	119	127	133	138	152	170	188	188	200						
	② うち【確保済】(国基準)重症者用病床数	15	15	15	15	15	15	15	15	15	15	15	15	15	15	16						
	③ うち【確保済】(国基準)重症者用病床数	37	37	37	37	37	37	37	37	41	41	41	45	45	45	45						
	④ 即応病床(計画)数	641	641	641	641	641	641	641	641	648	648	648	648	648	648	648						
	⑤ うち重症者用即応病床(計画)数	60	60	60	60	60	60	60	60	60	60	60	60	60	60	60						
	⑥ 確保病床数	114	114	114	114	114	114	114	114	128	128	128	128	128	128	128						
	⑦ うち重症者用確保病床数	16	16	16	16	16	16	16	16	17	17	17	17	17	17	17						
	⑧ 宿泊施設病床数	852	852	852	852	852	852	852	852	852	852	852	852	852	852	852						
	⑨ 新規陽性者数	4	6	1	6	3	2	11	6	25	33	29	21	5	29	27						
⑩ 感染経路不明者数	2	3	1	1	3	0	4	5	9	3	6	7	2	13	12							
療養者数	⑪ 入院中	10	9	9	14	14	15	17	25	34	42	49	56	64	68	73						
	うち(国基準)重症者数	0	0	0	0	0	0	0	0	0	0	0	0	0	0	0						
	うち(国基準)中等症者数	5	4	4	4	4	5	6	8	9	21	25	30	30	32	33						
	うち(国基準)重症者数	0	0	0	0	0	0	0	1	1	3	3	6	6	7	7						
	うち(国基準)中等症者数	5	4	4	4	4	5	6	7	8	18	22	24	24	25	26						
	⑫ 入院勧告解除確認中	2	3	5	2	2	3	5	6	0	2	0	0	3	5	1						
	⑬ 入院等調整中	0	3	1	4	3	2	8	3	21	18	23	29	7	19	17						
	⑭ 宿泊施設療養中	13	14	14	13	13	10	11	10	10	27	38	46	58	64	70						
	⑮ 自宅療養中	5	5	4	2	3	5	4	5	5	13	12	9	9	13	21						
	⑯ 療養者数 合計(⑪+⑫+⑬+⑭+⑮)	30	34	33	35	35	35	45	49	70	102	122	140	141	169	182						

①非コロナ病床：利用率一覧表

1. ICU

No.	地域名	12/15	12/16	12/17	12/18	12/19	12/20	12/21	12/22	12/23	12/24	12/25	12/26	12/27	12/28	12/29
①	北部	100.0%	100.0%	100.0%	100.0%	100.0%	100.0%	100.0%	100.0%	100.0%	100.0%	100.0%	100.0%	100.0%	100.0%	100.0%
②	中部	72.5%	80.0%	80.0%	70.0%	65.0%	67.5%	75.0%	72.5%	70.0%	75.0%	75.0%	75.0%	75.0%	69.2%	68.4%
③	南部	96.4%	92.7%	94.5%	92.7%	92.7%	92.7%	94.5%	96.4%	92.7%	94.5%	96.4%	94.5%	96.4%	92.7%	92.7%
④	那覇	80.0%	86.7%	93.3%	86.7%	83.3%	86.7%	83.3%	76.7%	86.7%	96.7%	80.0%	80.0%	80.0%	86.7%	83.3%
⑤	本島計	85.0%	87.4%	89.8%	84.3%	81.9%	83.5%	85.8%	84.3%	84.3%	89.0%	85.8%	85.0%	85.8%	84.1%	83.2%
⑥	久米島	-	-	-	-	-	-	-	-	-	-	-	-	-	-	-
⑦	宮古	75.0%	50.0%	75.0%	75.0%	50.0%	75.0%	100.0%	100.0%	100.0%	75.0%	75.0%	75.0%	75.0%	50.0%	25.0%
⑧	八重山	-	-	-	-	-	-	-	-	-	-	-	-	-	-	-
⑨	離島計	75.0%	50.0%	75.0%	75.0%	50.0%	75.0%	100.0%	100.0%	100.0%	75.0%	75.0%	75.0%	75.0%	50.0%	25.0%
⑩	総合計	84.7%	86.3%	89.3%	84.0%	80.9%	83.2%	86.3%	84.7%	84.7%	88.5%	85.5%	84.7%	85.5%	83.1%	81.4%

2. HCU

①	北部	100.0%	90.0%	80.0%	80.0%	80.0%	90.0%	90.0%	90.0%	90.0%	90.0%	90.0%	100.0%	100.0%	80.0%	90.0%
②	中部	75.0%	69.4%	63.9%	50.0%	47.2%	47.2%	75.0%	63.9%	52.8%	66.7%	66.7%	66.7%	44.4%	57.1%	48.6%
③	南部	88.1%	85.7%	85.7%	78.6%	78.6%	81.0%	83.3%	83.3%	85.7%	85.7%	85.7%	78.6%	83.3%	78.6%	77.8%
④	那覇	68.8%	56.3%	43.8%	62.5%	62.5%	75.0%	75.0%	87.5%	100.0%	87.5%	87.5%	87.5%	68.8%	100.0%	87.5%
⑤	本島計	81.7%	76.0%	71.2%	66.3%	65.4%	69.2%	79.8%	77.9%	76.9%	79.8%	79.8%	77.9%	69.2%	74.8%	70.1%
⑥	久米島	-	-	-	-	-	-	-	-	-	-	-	-	-	-	-
⑦	宮古	75.0%	75.0%	100.0%	75.0%	75.0%	100.0%	50.0%	100.0%	100.0%	75.0%	100.0%	100.0%	75.0%	75.0%	75.0%
⑧	八重山	100.0%	100.0%	100.0%	100.0%	100.0%	100.0%	100.0%	100.0%	100.0%	100.0%	100.0%	100.0%	100.0%	100.0%	100.0%
⑨	離島計	87.5%	87.5%	100.0%	87.5%	87.5%	100.0%	75.0%	100.0%	100.0%	87.5%	100.0%	100.0%	87.5%	87.5%	87.5%
⑩	総合計	82.1%	76.8%	73.2%	67.9%	67.0%	71.4%	79.5%	79.5%	78.6%	80.4%	81.3%	79.5%	70.5%	75.7%	71.4%

3. 一般病床

①	北部	84.4%	85.6%	85.0%	85.0%	85.0%	84.4%	84.4%	82.6%	82.6%	79.9%	79.9%	89.0%	89.0%	88.2%	85.2%
②	中部	99.0%	99.3%	99.4%	97.6%	97.6%	92.8%	94.8%	95.9%	96.5%	94.8%	93.7%	93.7%	91.3%	90.0%	90.1%
③	南部	94.9%	96.0%	95.8%	95.6%	95.6%	95.4%	95.4%	95.6%	95.7%	95.3%	94.7%	94.3%	93.9%	93.5%	92.8%
④	那覇	86.1%	89.6%	90.3%	85.6%	85.4%	83.6%	88.6%	89.8%	91.0%	92.5%	88.0%	87.1%	88.4%	86.2%	79.2%
⑤	本島計	93.5%	94.8%	94.9%	93.2%	93.2%	91.1%	92.8%	93.4%	93.9%	93.3%	91.8%	92.1%	91.4%	90.3%	88.2%
⑥	久米島	100.0%	100.0%	100.0%	100.0%	100.0%	100.0%	100.0%	100.0%	100.0%	100.0%	100.0%	100.0%	100.0%	100.0%	100.0%
⑦	宮古	97.2%	96.3%	97.7%	95.4%	94.0%	91.7%	94.0%	94.9%	94.9%	91.2%	90.8%	90.8%	86.2%	83.9%	78.8%
⑧	八重山	82.7%	82.7%	83.2%	83.2%	85.0%	85.0%	74.8%	77.1%	76.2%	72.0%	72.0%	71.5%	74.1%	71.8%	72.7%
⑨	離島計	90.4%	89.9%	90.8%	89.7%	89.9%	88.8%	85.0%	86.5%	86.1%	82.3%	82.1%	81.8%	80.8%	78.5%	76.5%
⑩	総合計	93.2%	94.4%	94.5%	92.9%	92.9%	90.9%	92.1%	92.8%	93.2%	92.3%	90.9%	91.1%	90.5%	89.3%	87.2%

②非コロナ病床：利用数一覧表

1. ICU

№	地域名	12/21			12/22			12/23			12/24			12/25			12/26			12/27			12/28			12/29		
		病床数	利用数	残数	病床数	利用数	残数	病床数	利用数	残数	病床数	利用数	残数	病床数	利用数	残数	病床数	利用数	残数	病床数	利用数	残数	病床数	利用数	残数	病床数	利用数	残数
①	北部	2	2	0	2	2	0	2	2	0	2	2	0	2	2	0	2	2	0	2	2	0	2	2	0	2	2	0
②	中部	40	30	10	40	29	11	40	28	12	40	30	10	40	30	10	40	30	10	40	30	10	39	27	12	38	26	12
③	南部	55	52	3	55	53	2	55	51	4	55	52	3	55	53	2	55	52	3	55	53	2	55	51	4	55	51	4
④	那覇	30	25	5	30	23	7	30	26	4	30	29	1	30	24	6	30	24	6	30	24	6	30	26	4	30	25	5
⑤	本島計	127	109	18	127	107	20	127	107	20	127	113	14	127	109	18	127	108	19	127	109	18	126	106	20	125	104	21
⑥	久米島	0	0	0	0	0	0	0	0	0	0	0	0	0	0	0	0	0	0	0	0	0	0	0	0	0	0	0
⑦	宮古	4	4	0	4	4	0	4	4	0	4	3	1	4	3	1	4	3	1	4	3	1	4	2	2	4	1	3
⑧	八重山	0	0	0	0	0	0	0	0	0	0	0	0	0	0	0	0	0	0	0	0	0	0	0	0	0	0	0
⑨	離島計	4	4	0	4	4	0	4	4	0	4	3	1	4	3	1	4	3	1	4	3	1	4	2	2	4	1	3
⑩	総合計	131	113	18	131	111	20	131	111	20	131	116	15	131	112	19	131	111	20	131	112	19	130	108	22	129	105	24

2. HCU

①	北部	10	9	1	10	9	1	10	9	1	10	9	1	10	9	1	10	10	0	10	10	0	10	8	2	10	9	1
②	中部	36	27	9	36	23	13	36	19	17	36	24	12	36	24	12	36	24	12	36	16	20	35	20	15	35	17	18
③	南部	42	35	7	42	35	7	42	36	6	42	36	6	42	36	6	42	33	9	42	35	7	42	33	9	36	28	8
④	那覇	16	12	4	16	14	2	16	16	0	16	14	2	16	14	2	16	14	2	16	11	5	16	16	0	16	14	2
⑤	本島計	104	83	21	104	81	23	104	80	24	104	83	21	104	83	21	104	81	23	104	72	32	103	77	26	97	68	29
⑥	久米島	0	0	0	0	0	0	0	0	0	0	0	0	0	0	0	0	0	0	0	0	0	0	0	0	0	0	0
⑦	宮古	4	2	2	4	4	0	4	4	0	4	3	1	4	4	0	4	4	0	4	3	1	4	3	1	4	3	1
⑧	八重山	4	4	0	4	4	0	4	4	0	4	4	0	4	4	0	4	4	0	4	4	0	4	4	0	4	4	0
⑨	離島計	8	6	2	8	8	0	8	8	0	8	7	1	8	8	0	8	8	0	8	7	1	8	7	1	8	7	1
⑩	総合計	112	89	23	112	89	23	112	88	24	112	90	22	112	91	21	112	89	23	112	79	33	111	84	27	105	75	30

3. 一般病床

①	北部	333	281	52	333	275	58	333	275	58	333	266	67	333	266	67	399	355	44	399	355	44	399	352	47	399	340	59
②	中部	1,412	1,338	74	1,412	1,354	58	1,412	1,362	50	1,412	1,338	74	1,412	1,323	89	1,412	1,323	89	1,412	1,289	123	1,401	1,261	140	1,379	1,243	136
③	南部	1,710	1,631	79	1,710	1,635	75	1,710	1,636	74	1,710	1,629	81	1,710	1,620	90	1,710	1,613	97	1,710	1,606	104	1,710	1,599	111	1,683	1,562	121
④	那覇	1,003	889	114	1,003	901	102	1,003	913	90	1,003	928	75	1,003	883	120	1,003	874	129	1,003	887	116	1,003	865	138	1,003	794	209
⑤	本島計	4,458	4,139	319	4,458	4,165	293	4,458	4,186	272	4,458	4,161	297	4,458	4,092	366	4,524	4,165	359	4,524	4,137	387	4,513	4,077	436	4,464	3,939	525
⑥	久米島	15	15	0	15	15	0	15	15	0	15	15	0	15	15	0	15	15	0	15	15	0	15	15	0	15	15	0
⑦	宮古	217	204	13	217	206	11	217	206	11	217	198	19	217	197	20	217	197	20	217	187	30	217	182	35	217	171	46
⑧	八重山	214	160	54	214	165	49	214	163	51	214	154	60	214	154	60	214	153	61	220	163	57	220	158	62	220	160	60
⑨	離島計	446	379	67	446	386	60	446	384	62	446	367	79	446	366	80	446	365	81	452	365	87	452	355	97	452	346	106
⑩	総合計	4,904	4,518	386	4,904	4,551	353	4,904	4,570	334	4,904	4,528	376	4,904	4,458	446	4,970	4,530	440	4,976	4,502	474	4,965	4,432	533	4,916	4,285	631

全国の「直近1週間の人口10万人当たり新規感染者数」(沖縄県独自調査)

都道府県名	人口	12月22日	12月23日	12月24日	12月25日	12月26日	12月27日	12月28日	1週間計	(先週同 曜日比)	人口10万人当 たりの新規感 染者数	順位
北海道	5,226,603	29	26	12	22	22	11	20	142	5	2.72	
青森県	1,259,615	0	0	0	0	0	0	0	0	0	0.00	
岩手県	1,220,823	0	0	0	0	0	1	0	1	0	0.08	
宮城県	2,281,989	1	1	0	0	0	0	1	3	1	0.13	
秋田県	971,288	0	0	0	0	0	0	0	0	0	0.00	
山形県	1,069,562	1	0	0	0	0	0	0	1	0	0.09	
福島県	1,862,059	0	0	10	6	1	2	1	20	1	1.07	
茨城県	2,907,675	2	0	1	2	2	1	0	8	-3	0.28	
栃木県	1,955,401	8	5	7	10	6	10	23	69	16	3.53	3位
群馬県	1,958,101	24	15	16	16	13	7	20	111	11	5.67	2位
埼玉県	7,393,799	9	3	7	7	10	13	8	57	1	0.77	
千葉県	6,322,892	11	7	6	7	3	4	5	43	1	0.68	
東京都	13,843,329	40	37	39	38	43	35	46	278	8	2.01	
神奈川県	9,220,206	12	37	24	29	36	26	10	174	-3	1.89	
新潟県	2,213,174	2	1	4	5	6	7	4	29	-2	1.31	
富山県	1,047,674	0	1	0	0	0	0	0	1	0	0.10	
石川県	1,132,656	3	2	8	10	0	3	14	40	-2	3.53	3位
福井県	774,583	0	0	0	0	0	0	1	1	1	0.13	
山梨県	820,997	0	1	0	0	0	0	2	3	2	0.37	
長野県	2,071,737	4	3	5	2	3	6	4	27	0	1.30	
岐阜県	2,016,791	0	0	0	0	0	0	0	0	0	0.00	
静岡県	3,686,260	3	0	2	1	0	2	3	11	-2	0.30	
愛知県	7,558,802	3	5	6	4	6	2	11	37	2	0.49	
三重県	1,800,557	0	0	0	0	0	1	1	2	1	0.11	
滋賀県	1,418,843	4	4	4	3	1	0	5	21	1	1.48	
京都府	2,530,542	11	10	13	14	7	7	19	81	17	3.20	5位
大阪府	8,839,511	24	33	26	22	30	11	51	197	24	2.23	
兵庫県	5,523,625	8	5	15	12	6	2	12	60	-8	1.09	
奈良県	1,344,739	1	1	1	2	0	0	1	6	1	0.45	
和歌山県	944,432	0	0	0	0	0	0	0	0	0	0.00	
鳥取県	556,788	0	0	0	0	0	0	0	0	0	0.00	
島根県	672,815	0	0	0	0	0	0	7	7	7	1.04	
岡山県	1,893,791	1	1	0	1	0	0	0	3	-1	0.16	
広島県	2,812,433	2	3	1	5	1	1	1	14	1	0.50	
山口県	1,356,110	0	1	2	4	1	4	5	17	2	1.25	
徳島県	734,949	0	0	0	0	0	0	0	0	0	0.00	
香川県	973,896	0	0	0	0	0	0	1	1	1	0.10	
愛媛県	1,356,219	0	0	0	0	0	0	0	0	0	0.00	
高知県	701,167	0	0	0	0	0	0	0	0	0	0.00	
福岡県	5,124,170	11	19	19	10	4	2	7	72	-4	1.41	
佐賀県	818,222	0	0	0	0	3	0	3	6	3	0.73	
長崎県	1,335,938	1	0	0	3	0	0	1	5	1	0.37	
熊本県	1,758,645	0	0	1	0	0	0	0	1	0	0.06	
大分県	1,141,741	0	0	0	0	0	0	0	0	0	0.00	
宮崎県	1,087,241	0	0	0	0	0	0	0	0	0	0.00	
鹿児島県	1,617,517	0	3	0	2	0	0	0	5	-3	0.31	
沖縄県	1,485,118	6	25	33	29	21	5	29	148	18	9.97	1位
計	126,645,025	221	249	262	266	225	163	316	1,702	98	1.34	
米軍在沖		23	27	18	19	19	11	13	130	-9		

・「直近1週間の人口10万人当たり新規感染者数」

2.5~

15~

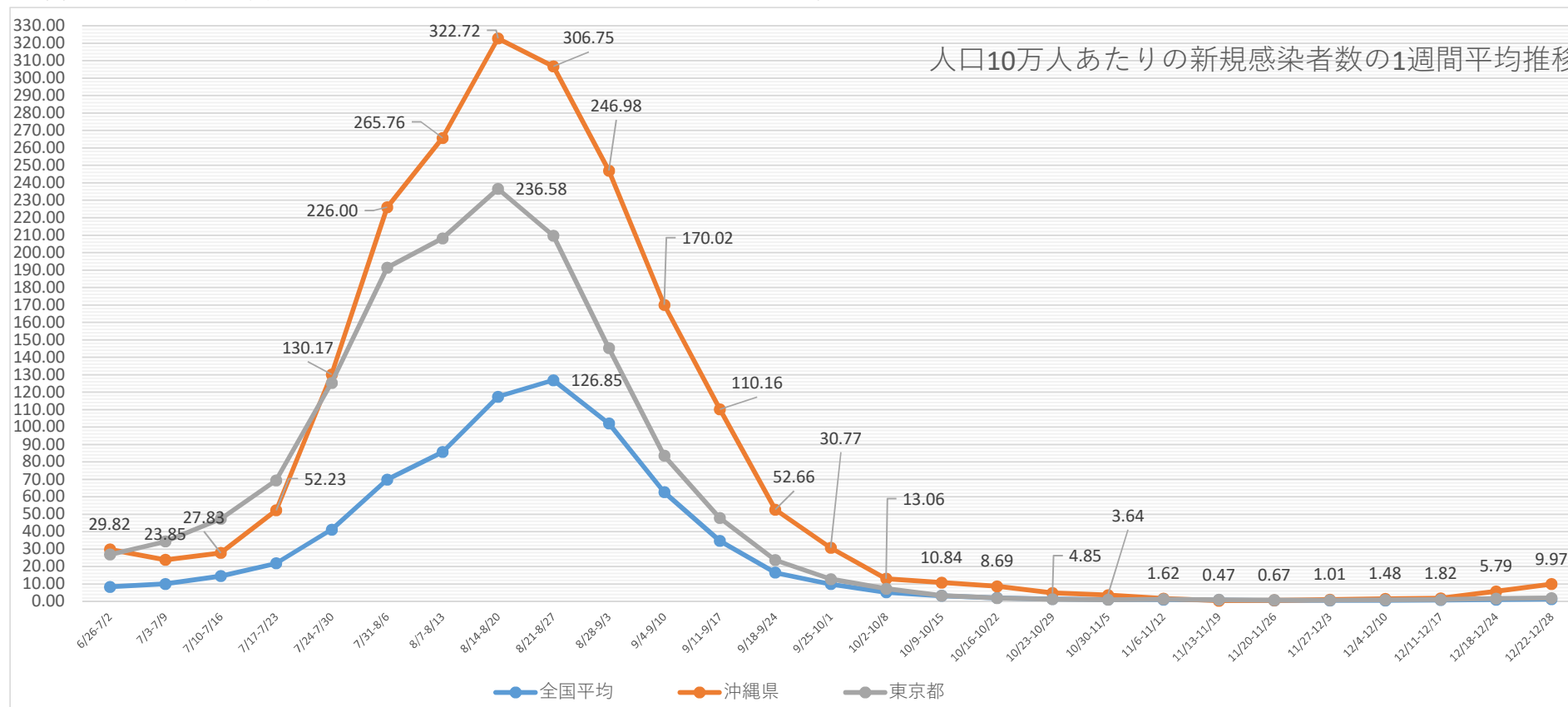
25~

※人口は各都道府県の人口推計による(R3.1.1時点)。※政府の都道府県別ワクチン接種状況の全年代人口から

※各都道府県の新規感染者数は沖縄県の独自調査による(速報値なのでさかのぼっての修正があります。)

	6/26-7/2	7/3-7/9	7/10-7/16	7/17-7/23	7/24-7/30	7/31-8/6	8/7-8/13	8/14-8/20	8/21-8/27	8/28-9/3	9/4-9/10	9/11-9/17	9/18-9/24	9/25-10/1	10/2-10/8	10/9-10/15	10/16-10/22	10/23-10/29	10/30-11/5	11/6-11/12	11/13-11/19	11/20-11/26	11/27-12/3	12/4-12/10	12/11-12/17	12/18-12/24	12/22-12/28
全国平均	8.42	10.10	14.58	21.90	41.20	69.91	85.71	117.34	126.85	102.00	62.65	34.74	16.56	9.96	5.25	3.27	2.02	1.45	1.12	1.02	0.83	0.55	0.60	0.63	0.84	1.02	1.34
沖縄県	29.82	23.85	27.83	52.23	130.17	226.00	265.76	322.72	306.75	246.98	170.02	110.16	52.66	30.77	13.06	10.84	8.69	4.85	3.64	1.62	0.47	0.67	1.01	1.48	1.82	5.79	9.97
東京都	26.91	34.41	47.41	69.44	125.33	191.42	208.22	236.58	209.66	145.24	83.53	47.82	23.73	12.77	7.35	3.32	1.98	1.29	0.98	1.27	0.95	0.79	0.72	0.92	1.03	1.63	2.01
北海道	4.35	5.93	8.77	13.9	23.7	37.57	49.52	63.02	64.99	43.92	21.87	13.51	8.30	5.07	2.10	3.18	2.39	1.13	1.26	1.53	2.74	1.86	0.84	0.59	0.65	2.33	2.72
大阪府	7.53	9.86	18.42	28.47	50.82	80.25	98.49	155.79	194.56	190.44	130.73	74.18	34.13	24.16	12.81	7.73	4.83	3.85	2.74	2.68	1.60	1.01	1.17	0.87	0.98	1.58	2.23

※全国等の数値は、報道資料等から総括情報部が独自に集計した数値になります。



【新規感染者数の10万人当たり全国ワースト】（令和2年）8/1-9/7まで38日間、10/3~11/5まで34日間

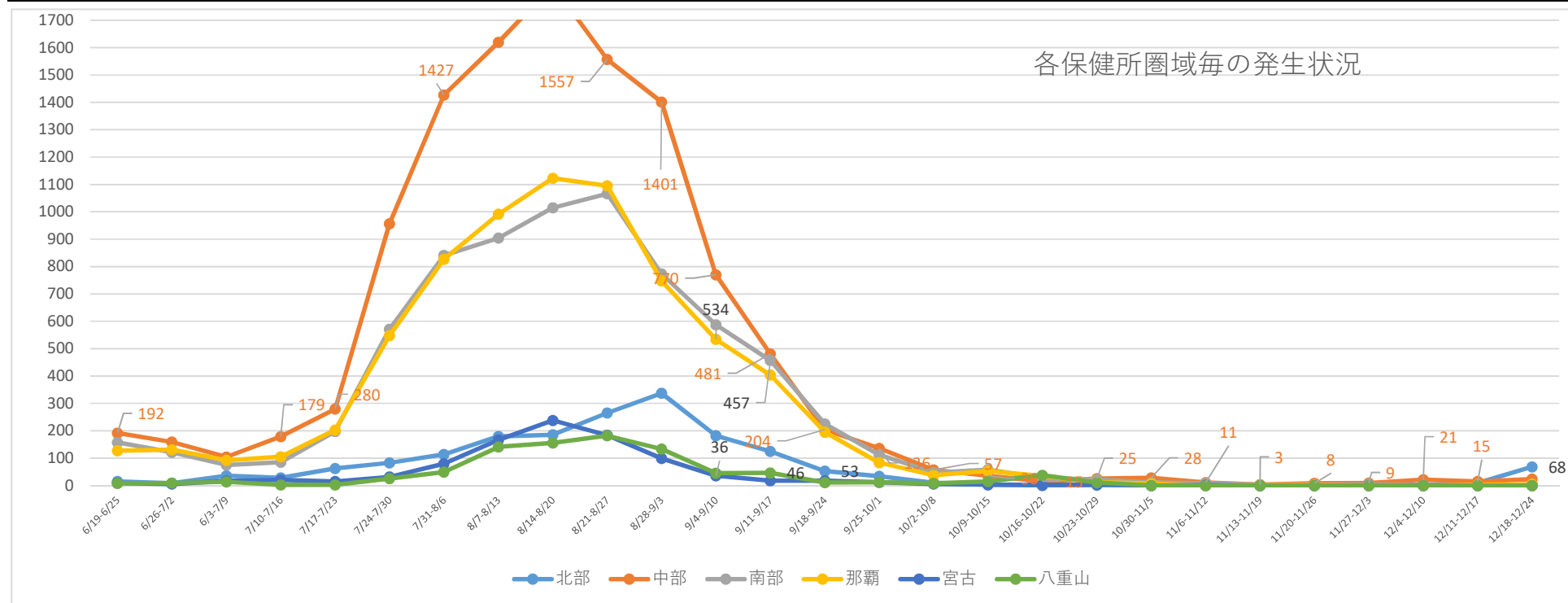
（令和3年）4/2~4/5まで4日間、5/22~7/3まで43日間、7/30~10/8まで71日間、10/13~10/30まで18日間
12/24~

各市及び各保健所管内の1週間毎の感染者新規発生状況

	6/19- 6/25	6/26- 7/2	6/3- 7/9	7/10- 7/16	7/17- 7/23	7/24- 7/30	7/31- 8/6	8/7- 8/13	8/14- 8/20	8/21- 8/27	8/28- 9/3	9/4- 9/10	9/11- 9/17	9/18- 9/24	9/25- 10/1	10/2- 10/8	10/9- 10/15	10/16- 10/22	10/23- 10/29	10/30 -11/5	11/6- 11/12	11/13- 11/19	11/20- 11/26	11/27- 12/3	12/4- 12/10	12/11- 12/17	12/18- 12/24	
名護市	11	6	33	22	50	69	79	141	138	196	248	132	89	35	25	7	2	0	1	1	0	0	0	0	0	0	14	
北部保健所管内	4	2	3	6	12	14	35	39	48	69	89	50	36	18	9	3	0	0	0	0	0	0	0	3	2	9	54	
宜野湾市	39	30	21	28	38	154	204	228	317	292	245	195	128	51	48	20	13	5	5	6	0	2	3	3	14	5	1	
沖縄市	42	29	17	54	78	266	481	561	568	452	353	230	140	52	50	12	9	3	4	0	3	1	4	1	1	0	9	
うるま市	51	49	15	37	86	326	447	425	439	397	376	152	107	50	17	9	9	4	6	20	5	0	0	0	0	4	9	
中部保健所管内	60	51	51	60	78	211	295	406	504	416	427	193	106	51	21	16	5	3	10	2	3	0	1	5	6	6	5	
那覇市	127	131	92	105	203	548	826	992	1123	1095	748	534	404	195	84	37	53	35	12	7	0	1	1	0	0	2	5	
浦添市	66	35	23	22	65	184	277	290	366	360	237	193	154	76	40	21	36	12	16	4	1	0	0	3	0	1	0	
豊見城市	14	12	7	8	42	106	146	203	170	172	100	69	44	44	17	10	6	1	2	0	2	3	2	0	0	0	2	
糸満市	17	16	15	24	28	97	114	97	131	163	130	108	80	34	13	8	5	5	2	0	0	0	0	2	1	0	0	
南城市	17	13	6	9	15	39	68	68	102	93	74	47	60	21	11	3	0	6	0	0	1	0	0	0	0	0	2	
南部保健所管内	43	45	24	22	48	145	236	246	246	278	232	170	119	50	31	6	11	4	1	7	4	0	0	0	0	0	0	
宮古島市	9	6	17	20	15	31	79	167	238	184	96	36	18	18	12	6	3	2	3	0	1	0	0	0	0	0	0	
宮古保健所管内	0	0	0	0	0	0	0	0	0	0	3	0	0	0	0	0	0	0	0	0	0	0	0	0	0	0	0	0
石垣市	7	9	9	1	2	25	46	119	129	137	100	41	45	11	12	8	15	37	10	0	0	0	0	0	0	0	0	
八重山保健所管内	1	0	4	1	0	0	3	22	27	45	33	4	1	0	0	0	0	0	1	0	0	0	0	0	0	0	0	
県外	0	1	2	4	2	20	38	52	44	47	13	7	5	0	1	1	0	0	0	0	0	0	0	0	0	0	0	
	508	435	339	423	762	2235	3374	4056	4590	4396	3504	2161	1536	706	391	167	167	117	73	47	20	7	11	17	24	27	101	

各保健所管内の圏域毎の状況

	6/19-6/25	6/26-7/2	6/3-7/9	7/10-7/16	7/17-7/23	7/24-7/30	7/31-8/6	8/7-8/13	8/14-8/20	8/21-8/27	8/28-9/3	9/4-9/10	9/11-9/17	9/18-9/24	9/25-10/1	10/2-10/8	10/9-10/15	10/16-10/22	10/23-10/29	10/30-11/5	11/6-11/12	11/13-11/19	11/20-11/26	11/27-12/3	12/4-12/10	12/11-12/17	12/18-12/24	
北部	15	8	36	28	62	83	114	180	186	265	337	182	125	53	34	10	2	0	1	1	0	0	0	0	3	2	9	68
中部	192	159	104	179	280	957	1427	1620	1828	1557	1401	770	481	204	136	57	36	15	25	28	11	3	8	9	21	15	24	
南部	157	121	75	85	198	571	841	904	1015	1066	773	587	457	225	112	48	58	28	21	11	8	3	2	5	1	1	4	
那覇	127	131	92	105	203	548	826	992	1123	1095	748	534	404	195	84	37	53	35	12	7	0	1	1	0	0	2	5	
宮古	9	6	17	20	15	31	79	167	238	184	99	36	18	18	12	6	3	2	3	0	1	0	0	0	0	0	0	
八重山	8	9	13	2	2	25	49	141	156	182	133	45	46	11	12	8	15	37	11	0	0	0	0	0	0	0	0	

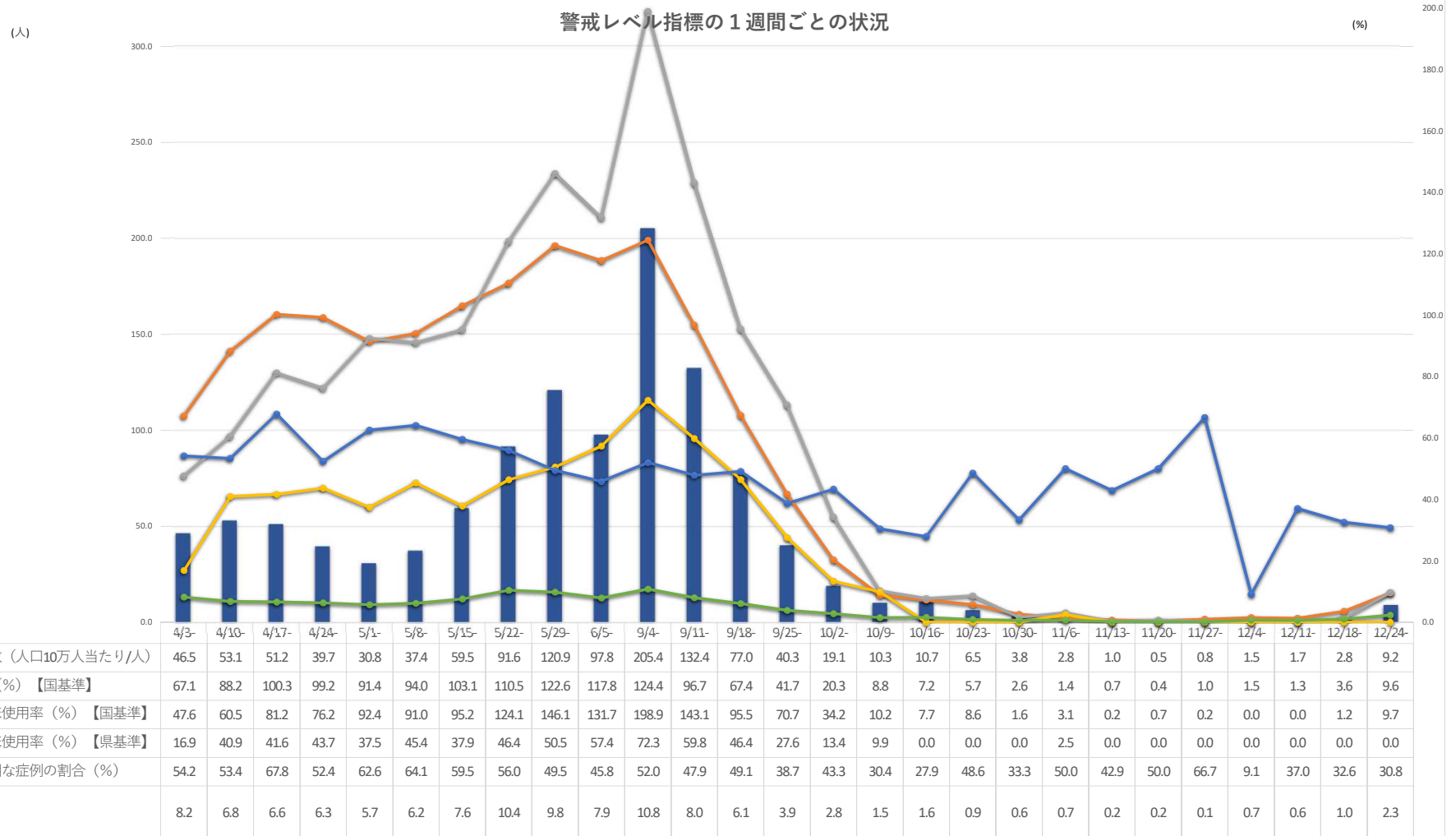


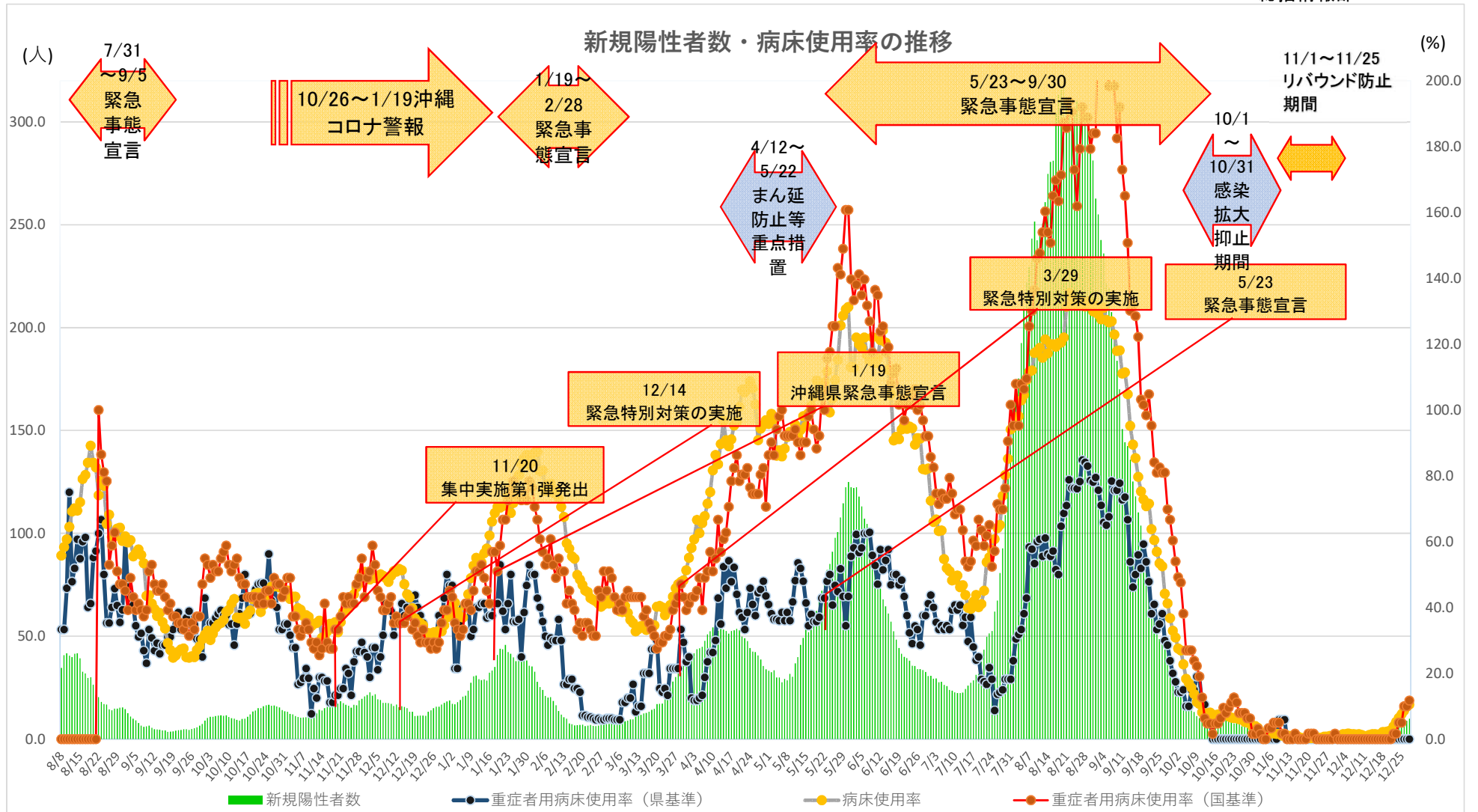
各市町村別モニタリング(1週間単位)

12月29日集計

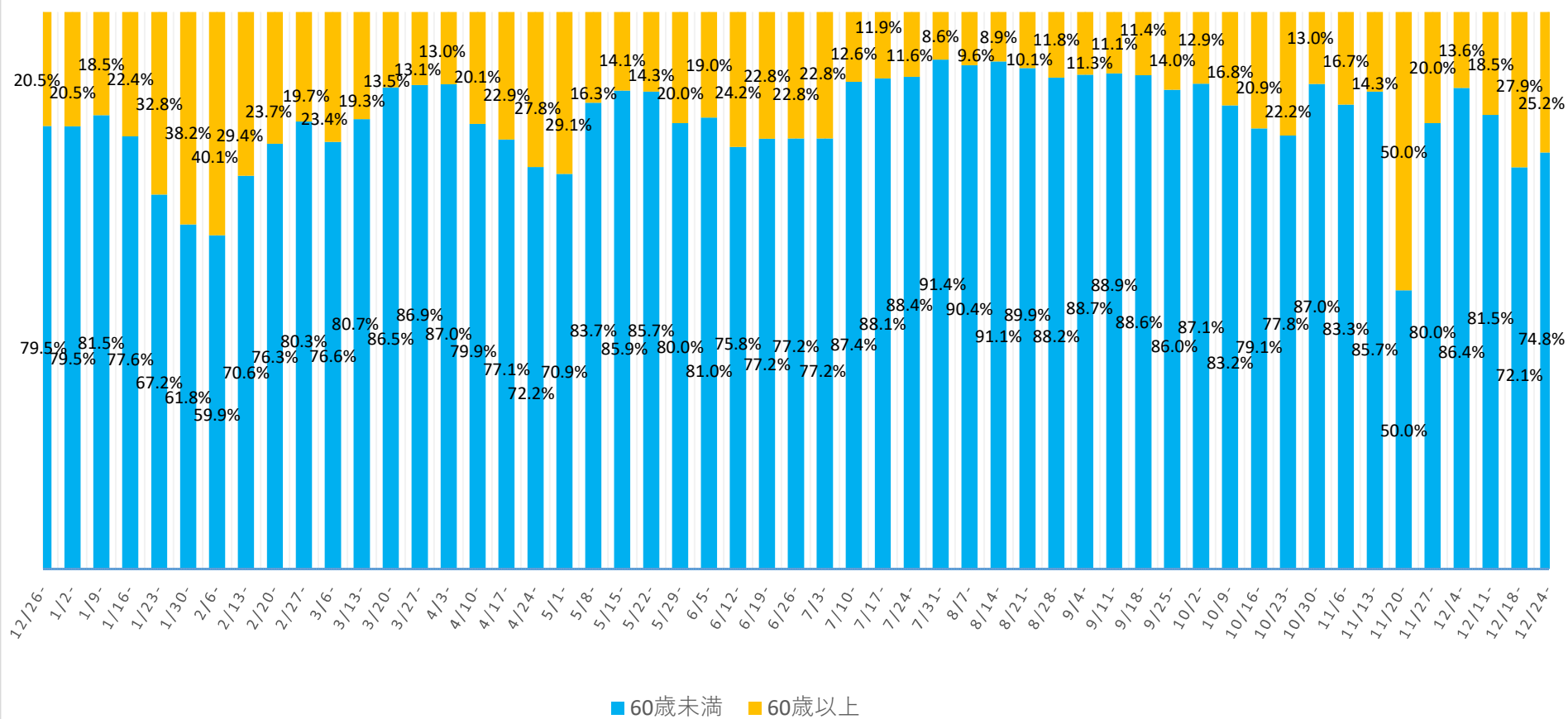
市町村名	人口	11/9- 11/15	11/16- 11/22	11/23- 11/30	12/1-12/7	12/8- 12/14	12/15- 12/21	12/22- 12/28	前週比	直近1週間10 万人あたり新規	
那覇市	322,624	0	1	1	0	2	0	10		3.10	北部町村
宜野湾市	98,689	1	1	4	9	11	1	10	1.11	10.13	75
石垣市	49,562	0	0	0	0	0	0	0		0.00	中部町村
浦添市	114,531	0	0	2	1	1	0	6	6.00	5.24	11
名護市	63,161	0	0	0	0	0	4	13		20.58	南部町村
糸満市	61,811	0	0	2	1	0	0	1	1.00	1.62	0
沖縄市	142,217	3	4	1	1	1	3	19	19.00	13.36	宮古町村
豊見城市	64,436	4	1	1	0	0	0	2		3.10	0
うるま市	123,976	3	0	0	0	0	7	19		15.33	八重山町村
宮古島市	54,625	1	0	0	0	0	0	1		1.83	0
南城市	43,945	0	0	0	0	0	2	0		0.00	
国頭村	4,746	0	0	0	0	0	0	0		0.00	
大宜味村	3,089	0	0	0	0	0	0	0		0.00	
東村	1,805	0	0	0	0	0	1	1		55.40	
今帰仁村	9,411	0	0	0	0	0	0	5		53.13	
本部町	13,234	0	0	0	5	3	12	69	13.80	521.38	
恩納村	11,038	0	0	0	0	0	1	0		0.00	
宜野座村	6,071	0	0	0	0	0	0	0		0.00	
金武町	11,573	1	0	0	4	0	1	3	0.75	25.92	
伊江村	4,593	0	0	0	0	0	0	0		0.00	
読谷村	41,446	1	0	1	0	0	0	4		9.65	
嘉手納町	13,681	0	0	1	2	0	1	1	0.50	7.31	
北谷町	29,097	0	0	0	1	2	0	2	2.00	6.87	
北中城村	17,345	0	0	0	1	3	2	1	1.00	5.77	
中城村	21,284	0	0	0	0	0	1	0		0.00	
西原町	35,322	0	0	0	0	0	0	0		0.00	
与那原町	19,810	0	0	0	0	0	0	0		0.00	
南風原町	39,348	1	0	0	0	0	0	0		0.00	
渡嘉敷村	725	0	0	0	0	0	0	0		0.00	
座間味村	942	0	0	0	0	0	0	0		0.00	
粟国村	701	0	0	0	0	0	0	0		0.00	
渡名喜村	378	0	0	0	0	0	0	0		0.00	
南大東村	1,248	0	0	0	0	0	0	0		0.00	
北大東村	591	0	0	0	0	0	0	0		0.00	
伊平屋村	1,251	0	0	0	0	0	0	0		0.00	
伊是名村	1,430	0	0	0	0	0	0	0		0.00	
久米島町	7,873	0	0	0	0	0	0	0		0.00	
八重瀬町	31,338	0	0	0	0	0	0	0		0.00	
多良間村	1,172	0	0	0	0	0	0	0		0.00	
竹富町	4,343	0	0	0	0	0	0	0		0.00	
与那国町	1,716	0	0	0	0	0	0	0		0.00	
他県		0	0	0	0	0	0	0		0.00	
確認中		0	0	0	0	0	0	0		0.00	
計	1,476,178	15	7	13	25	23	36	167	6.68	11.31	
那覇	322,624	0	1	1	0	2	0	10		3.10	那覇
南部	422,999	5	1	5	2	1	2	9	4.50	2.13	南部
中部	516,417	9	5	7	18	17	17	59	3.28	11.42	中部
北部	102,720	0	0	0	5	3	17	88	17.60	85.67	北部
宮古	55,797	1	0	0	0	0	0	1		1.79	宮古
八重山	55,621	0	0	0	0	0	0	0		0.00	八重山

※陽性者数は確定日ベース



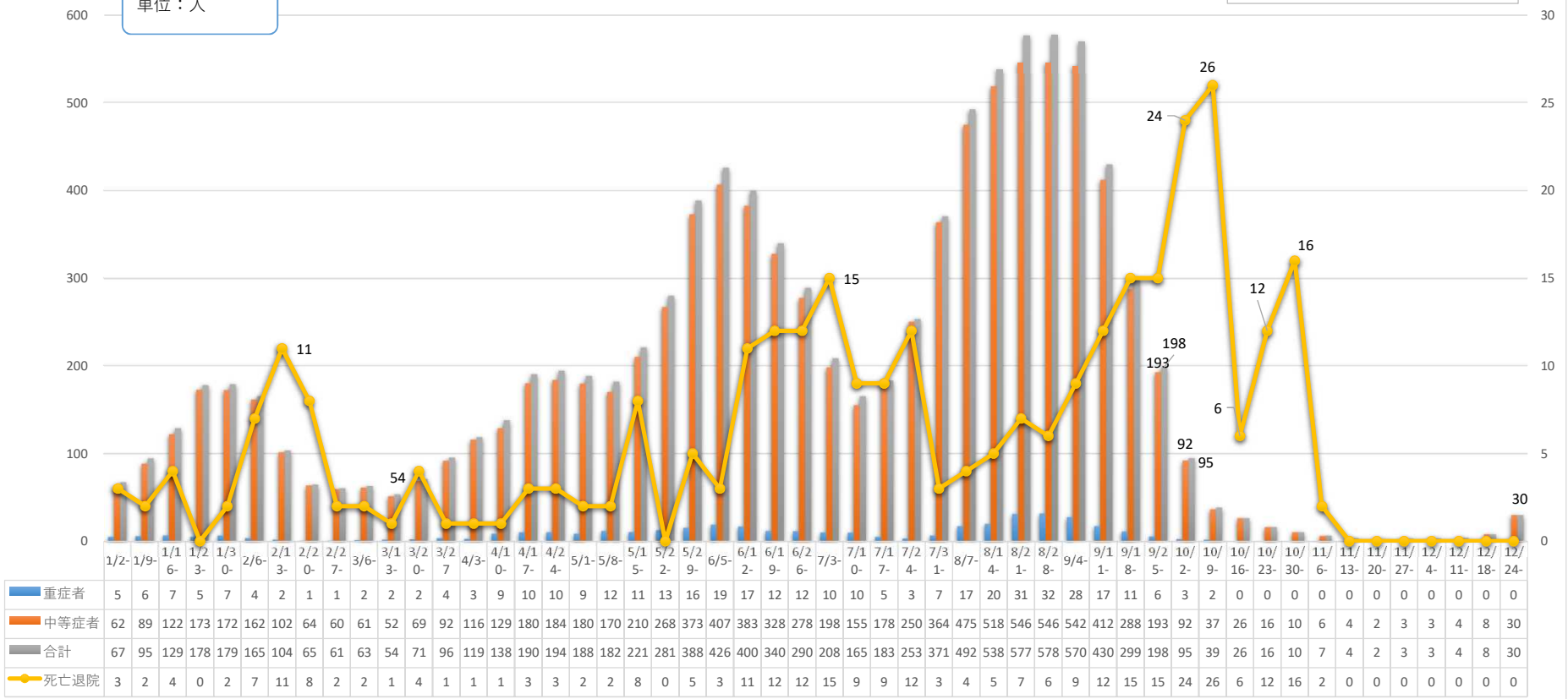


新規感染者に占める60歳以上の割合



重症・中等症患者の 1 週間ごとの状況

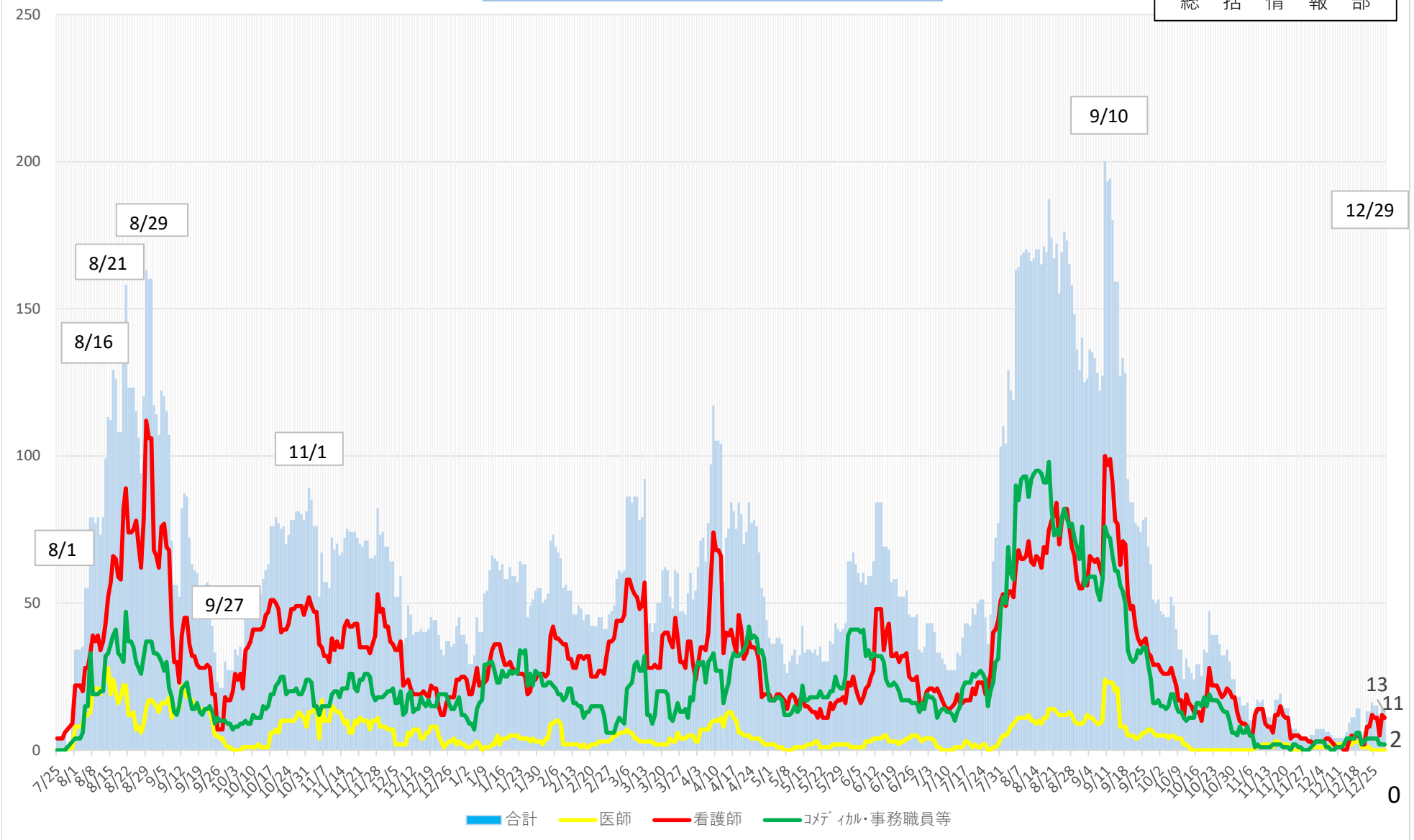
単位：人



資料 3 - 7

患者受入医療機関の就業制限(休業)状況

令和3年12月29日時点
総括情報部



推定感染源が飲食関係の市町村別陽性者数について
(9月26日～12月26日(速報値))

	5/23- 緊急事態 宣言	10/1- 県独自措置													直近 5週間 計
	9/26-	10/3-	10/10-	10/17-	10/24-	10/31-	11/7-	11/14-	11/21- 11/27	11/28- 12/4	12/5- 12/12	12/13- 12/19	12/20- 12/26		
那覇市	4	2	3	1	0	0	0	0	0	0	0	1	0	1	
宜野湾市	1	0	1	0	1	0	0	0	1	1	0	0	0	2	
石垣市	0	1	10	1	1	0	0	0	0	0	0	0	0	0	
浦添市	0	2	1	0	0	0	0	0	0	1	0	0	0	1	
名護市	0	0	0	0	0	0	0	0	0	0	0	0	0	0	
糸満市	0	0	0	1	0	0	0	0	0	0	0	0	0	0	
沖縄市	3	1	0	0	0	0	0	0	0	0	0	0	3	3	
豊見城市	0	0	0	0	0	0	0	0	0	0	0	0	0	0	
うるま市	0	3	0	0	1	5	1	0	0	0	0	0	0	0	
宮古島市	0	0	0	0	1	0	0	0	0	0	0	0	0	0	
南城市	0	0	0	0	0	0	0	0	0	0	0	0	0	0	
北部保健所	0	0	0	0	0	0	0	0	0	2	1	0	15	18	
中部保健所	1	0	0	0	0	0	1	0	0	0	0	0	0	0	
(恩納村)	0	0	0	0	0	0	0	0	0	0	0	0	0	0	
(宜野座村)	0	0	0	0	0	0	0	0	0	0	0	0	0	0	
(金武町)	0	0	0	0	0	0	1	0	0	0	0	0	0	0	
(読谷村)	0	0	0	0	0	0	0	0	0	0	0	0	0	0	
(嘉手納町)	0	0	0	0	0	0	0	0	0	0	0	0	0	0	
(北谷町)	1	0	0	0	0	0	0	0	0	0	0	0	0	0	
(北中城村)	0	0	0	0	0	0	0	0	0	0	0	0	0	0	
(中城村)	0	0	0	0	0	0	0	0	0	0	0	0	0	0	
南部保健所	0	0	2	0	0	1	0	0	0	0	0	0	0	0	
(西原町)	0	0	0	0	0	0	0	0	0	0	0	0	0	0	
(与那原町)	0	0	1	0	0	1	0	0	0	0	0	0	0	0	
(南風原町)	0	0	1	0	0	0	0	0	0	0	0	0	0	0	
(久米島町)	0	0	0	0	0	0	0	0	0	0	0	0	0	0	
(座間味村)	0	0	0	0	0	0	0	0	0	0	0	0	0	0	
(渡嘉敷村)	0	0	0	0	0	0	0	0	0	0	0	0	0	0	
(八重瀬町)	0	0	0	0	0	0	0	0	0	0	0	0	0	0	
他県	0	0	0	0	0	0	0	0	0	0	0	0	0	0	
合計	9	9	17	3	4	6	2	0	1	4	1	1	18	25	

(確定日ベース)

割合	9/26-	10/3-	10/10-	10/17-	10/24-	10/31-	11/7-	11/14-	11/21- 11/27	11/28- 12/4	12/5- 12/12	12/13- 12/19	12/20- 12/26	直近 5週間 計
那覇市	44%	22%	18%	33%	0%	0%	0%	-	0%	0%	0%	100%	0%	4%
宜野湾市	11%	0%	6%	0%	25%	0%	0%	-	100%	25%	0%	0%	0%	8%
石垣市	0%	11%	59%	33%	25%	0%	0%	-	0%	0%	0%	0%	0%	0%
浦添市	0%	22%	6%	0%	0%	0%	0%	-	0%	25%	0%	0%	0%	4%
名護市	0%	0%	0%	0%	0%	0%	0%	-	0%	0%	0%	0%	0%	0%
糸満市	0%	0%	0%	33%	0%	0%	0%	-	0%	0%	0%	0%	0%	0%
沖縄市	33%	11%	0%	0%	0%	0%	0%	-	0%	0%	0%	0%	17%	12%
豊見城市	0%	0%	0%	0%	0%	0%	0%	-	0%	0%	0%	0%	0%	0%
うるま市	0%	33%	0%	0%	25%	83%	50%	-	0%	0%	0%	0%	0%	0%
宮古島市	0%	0%	0%	0%	25%	0%	0%	-	0%	0%	0%	0%	0%	0%
南城市	0%	0%	0%	0%	0%	0%	0%	-	0%	0%	0%	0%	0%	0%
北部保健所	0%	0%	0%	0%	0%	0%	0%	-	0%	50%	100%	0%	83%	72%
中部保健所	11%	0%	0%	0%	0%	0%	50%	-	0%	0%	0%	0%	0%	0%
南部保健所	0%	0%	12%	0%	0%	17%	0%	-	0%	0%	0%	0%	0%	0%
他県	0%	0%	0%	0%	0%	0%	0%	-	0%	0%	0%	0%	0%	0%
合計	100%	100%	100%	100%	100%	100%	100%	-	100%	100%	100%	100%	100%	100%

※飲食関係の従業員も含めている。

※クラスター発生箇所等店舗箇所が分かる場合は該当市町村に計上

各保健所管内の圏域毎の状況（飲食関係）

	8/8-	8/15-	8/22-	9/5-	9/12-	9/19-	9/26-	10/3-	10/10-	10/17-	10/24-	10/31-	11/7-	11/14-	11/21- 11/27	11/21- 11/27	11/28- 12/4	12/13- 12/19	12/20- 12/26
北部	12	8	20	3	1	0	0	0	0	0	0	0	0	0	0	2	1	0	15
中部	75	68	54	18	11	7	5	4	1	0	2	5	2	0	1	1	0	0	3
南部	39	36	29	13	7	6	0	2	3	1	0	1	0	0	0	1	0	0	0
那覇	59	53	57	24	8	5	4	2	3	1	0	0	0	0	0	0	0	1	0
宮古	36	28	16	4	4	3	0	0	0	0	1	0	0	0	0	0	0	0	0
八重山	15	12	8	6	0	4	0	1	10	1	1	0	0	0	0	0	0	0	0
合計	236	205	184	68	31	25	9	9	17	3	4	6	2	0	1	4	1	1	18

