

第132回沖縄県新型コロナウイルス感染症対策本部会議  
(書面開催)

日 時：令和3年11月18日(木)

次 第

1 開 会

2 報告事項

- (1) 沖縄県内における新型コロナウイルス感染症患者の発生等について
- (2) 米軍基地内における新型コロナウイルス感染症患者の発生等について
- (3) 沖縄県内及び全国の感染状況について
- (4) 宿泊施設の運用状況について
- (5) 沖縄県人口変動状況について
- (6) クラスターの発生状況について
- (7) 宮古・八重山地域の感染状況について
- (8) PCR検査事業の状況について
- (9) ワクチン対策チーム進捗状況報告について
- (10) 空港PCR検査プロジェクト・TACO・RICCA等の状況の運用状況等について
- (11) 各部局の取組状況等について

3 議 題

- (1) 沖縄県警戒レベル判断について

4 その他

5 閉 会

沖縄県におけるコロナウイルス感染症陽性者の状況

資料 1

分類	11月17日 (水)					12時00分現在				
	年代	男性	女性	非公表	合計	うち当日分	居住地	うち解除		
90歳以上	164	438		602	0		那覇市	13263	26%	13184
80代	592	779		1371	0		宜野湾市	3434	7%	3412
70代	1011	944	1	1956	0		石垣市	1443	3%	1437
60代	1997	1693	1	3691	0		浦添市	4426	9%	4399
50代	2840	2538		5378	0		名護市	2017	4%	2013
40代	4138	3279	2	7419	0		糸満市	1840	4%	1826
30代	4612	3616	1	8229	0		沖縄市	5363	11%	5306
20代	6044	4999	1	11044	0		豊見城市	2101	4%	2086
10代	3273	2831	1	6105	0		うるま市	4193	8%	4082
10歳未満	2270	2164	3	4437	0		宮古島市	1852	4%	1839
年代非公表	2	9	17	28	0		南城市	1123	2%	1111
確認中	16	19		35	0	※	北部保健所管内	663	1%	660
合計	26959	23309	27	50295	0	※	中部保健所管内	4412	9%	4364
						※	南部保健所管内	3492	7%	3471
						※	宮古保健所管内	4	0%	4
						※	八重山保健所管内	185	0%	182

療養状況	人数		
入院中	3	うち重症	0
		うち中等症	2
	※国基準	うち重症	0
		うち中等症	2
入院・療養等調整中	4		
宿泊施設療養中	4		
自宅療養中	14		
入院勧告解除確認中	11		
療養中患者計			36
入院勧告解除等	49867		
うち解除後再入院	6		※
うち退院	49861		
死亡退院	398		
合計	50301		
合計(実数)	50295	※重複例は複数カウントせず	

推定感染経路			
接触者	※1	30678	61%
接触判明	※2	21	0%
米軍関係		1	0%
県外		48	0%
海外		5	0%
飲食店		58	0%
職場		53	0%
調査中		18566	37%
不明		865	2%
合計		50295	

※1: 確定患者との接触者として予め把握されていた例

※2: 陽性確定後、調査を行った結果、確定患者との接触が事後に判明した例

新規陽性者数	
行政検査	0名
保険診療	0名
検査事業	0名
合計	0名

北海道	7	0%	7
秋田県	1	0%	1
宮城県	4	0%	4
福島県	2	0%	2
茨城県	3	0%	3
栃木県	1	0%	1
群馬県	3	0%	3
埼玉県	29	0%	29
千葉県	19	0%	19
東京都	119	0%	119
神奈川県	35	0%	35
山梨県	1	0%	1
愛知県	29	0%	29
岐阜県	1	0%	1
三重県	2	0%	2
滋賀県	2	0%	2
京都府	10	0%	10
大阪府	48	0%	48
兵庫県	17	0%	17
奈良県	3	0%	3
和歌山県	1	0%	1
岡山県	5	0%	5
島根県	1	0%	1
香川県	2	0%	2
高知県	2	0%	2
広島県	7	0%	7
山口県	2	0%	2
福岡県	25	0%	25
長崎県	7	0%	7
熊本県	8	0%	8
宮崎県	2	0%	2
鹿児島県	11	0%	11
確認中	75	0%	75
合計	50295		49860

行政検査件数	
前日まで	100620件
11月17日	3件
合計	100623件

## 在沖米軍基地内における新型コロナウイルス感染症発生状況

( 11月17日 12:00 現在 )

## 1 米軍基地内陽性者数

場所	昨日まで	新規陽性者	合計
嘉手納基地	694	1	695
キャンプマクトリアス	7		7
普天間基地	288		288
キャンプハンセン	678		678
キャンプキンザー	173		173
キャンプフォスター	417		417
ホワイトビーチ	15		15
キャンプコートニー	171		171
キャンプシュワブ	159		159
トリイ通信施設	72		72
キャンプシールズ	11		11
その他	35		35
不明(確認中含む)	113		113
合計	2833	1	2834
隔離解除(全軍)			2828

## 2 基地従業員検査状況(濃厚接触者・有症状者)

所属	検査数 (累計)	陽性者 (累計)
嘉手納基地	( 84 )	( 45 )
マクトリアス	( 1 )	
普天間基地	( 13 )	( 7 )
キャンプハンセン	( 28 )	( 9 )
キャンプキンザー	( 25 )	( 17 )
キャンプフォスター	( 48 )	( 40 )
キャンプコートニー	( 11 )	( 8 )
キャンプシュワブ	( 6 )	( 6 )
陸軍貯油施設	( 1 )	( 1 )
トリイ通信施設	( 6 )	( 6 )
嘉手納弾薬庫地区	( 5 )	( 5 )
その他・不明	( 16 )	( 2 )
合計	( 244 )	( 146 )

## 3 繁華街店員・基地従業員等無症状者を対象としたPCR検査

場所	検査数	陽性者数
北谷町 (2/7/12)	130	
金武町 (2/7/19)	198	
ハンセン・普天間基地従業員 (2/7/25・26)	983	1
計	1311	1

沖縄県新型コロナウイルス感染症対策：警戒レベル判断指標等の状況【令和3年11月17日時点】

資料3

判断指標		11/3	11/4	11/5	11/6	11/7	11/8	11/9	11/10	11/11	11/12	11/13	11/14	11/15	11/16	11/17	第1段階 発生早期	第2段階 流行警戒期	第3段階 感染流行期	第4段階 感染まん延期
県内の 医療体制	① 療養者数（入院中・宿泊療養中・自宅療養中・入院等調整中）	119	118	126	116	114	112	100	91	81	77	73	72	64	50	36	23人以下	54人以下	329人以下	329人超
	② 【確保済】病床占有率（入院中/確保済病床数）	4.5	3.2	5.2	4.8	4.8	4.5	5.2	3.9	3.9	4.5	3.5	3.4	4.0	3.2	1.9	30%以下	45%以下	70%以下	70%超
	③ 【確保済】重症者用病床占有率（重症者(国基準)/確保済重症用病床数）	0.0	0.0	0.0	0.0	0.0	0.0	5.9	5.9	5.9	0.0	0.0	0.0	0.0	0.0	0.0	10%以下	30%以下	60%以下	60%超
県内の 感染状況	④ 新規感染者数（直近1週間合計）	46	45	54	46	48	49	42	41	36	24	22	19	17	16	11	14人以下	37人以下	211人以下	211人超
	⑤ 感染経路不明な症例の割合（直近1週間平均）	45.7	35.6	33.3	34.8	37.5	34.7	35.7	39.0	44.4	50.0	45.5	47.4	52.9	43.8	18.2	30%以下	50%以下	70%以下	70%超
	⑥ 新規PCR検査の陽性率（直近1週間平均）	0.6	0.6	0.7	1.1	1.2	1.0	0.9	0.8	0.7	0.6	0.4	0.4	0.4	0.3		1%以下	3%以下	7%以下	7%超
	⑦ 入院1週間以内の重症化率（直近1週間平均）	0.0	0.0	0.0	0.0	0.0	0.0	0.1	0.3	0.5	0.5	0.5	0.5	0.5	0.3	0.2	10%以下	15%以下	20%以下	20%超

参考指標	① 【確保済】重症者用病床占有率（重症者(国基準)/重症者用病床数(国基準))	0.0	0.0	3.0	3.0	4.5	4.8	4.8	1.6	1.7	0.0	0.0	0.0	2.3	0.0	0.0	フェーズⅠ	フェーズⅡ	フェーズⅢ	フェーズⅣ

国指標 (病床率 関係)	① 病床占有率（入院中/確保病床数）	1.9	1.1	1.9	1.7	1.7	1.6	1.6	1.1	1.1	1.1	0.9	0.9	1.1	0.8	0.5	未設定	未設定	20%以上	50%以上
	② 重症者用病床占有率（重症者(国基準)/重症者用確保病床数）	0.0	0.0	3.3	3.3	5.0	5.0	5.0	1.7	1.7	0.0	0.0	0.0	1.7	0.0	0.0	未設定	未設定	20%以上	50%以上
	新 入院率(入院中/療養者数)	8.4	5.9	9.5	9.5	9.6	8.9	10.0	7.7	8.6	9.1	8.2	8.3	10.9	10.0	8.3	未設定	未設定	40%以下	25%以下

項目名		11/3	11/4	11/5	11/6	11/7	11/8	11/9	11/10	11/11	11/12	11/13	11/14	11/15	11/16	11/17
関係数値	① 【確保済】医療機関病床数	221	220	231	230	231	224	193	181	181	154	173	174	175	157	157
	② うち【確保済】(国基準)重症者用病床数	17	16	16	16	16	16	17	17	17	16	16	16	16	16	16
	③ うち【確保済】(国基準)重症者用病床数	66	66	66	66	66	63	63	63	60	60	44	44	44	44	44
	④ 即応病床(計画)数	534	632	632	632	632	632	632	632	640	640	640	640	640	640	640
	⑤ うち重症者用即応病床(計画)数	63	60	60	60	60	60	60	60	60	60	60	60	60	60	60
	⑥ 確保病床数	319	319	319	319	319	185	185	185	185	185	185	185	185	185	185
	⑦ うち重症者用確保病床数	42	42	42	42	42	15	15	15	15	15	15	15	15	15	15
	⑧ 宿泊施設病床数	852	852	852	852	852	852	852	852	852	852	852	852	852	852	852
	⑨ 新規感染者数	6	8	15	3	4	2	4	5	3	3	1	1	0	3	0
	⑩ 感染経路不明者数	4	1	4	2	2	0	2	5	1	0	0	1	0	0	0

療養者数	⑪ 入院中	10	7	12	11	11	10	10	7	7	7	6	6	7	5	3
	うち(国基準)重症者数	0	0	0	0	0	0	1	1	1	0	0	0	0	0	0
	うち(国基準)中等症者数	8	6	8	8	8	7	6	4	5	6	5	5	5	4	2
	うち(国基準)重症者数	0	0	2	2	3	3	3	1	1	0	0	0	1	0	0
	うち(国基準)中等症者数	8	6	6	6	5	4	4	4	5	6	5	5	4	4	2
	⑫ 入院勧告解除確認中	29	28	28	29	27	29	27	22	14	12	12	11	9	10	11
	⑬ 入院等調整中	16	19	21	16	16	16	17	16	18	15	15	15	15	12	4
	⑭ 宿泊施設療養中	21	18	18	18	20	18	8	10	8	10	9	9	6	4	4
	⑮ 自宅療養中	43	46	47	42	40	39	38	36	34	33	31	31	27	19	14
	⑯ 療養者数 合計(⑪+⑫+⑬+⑭+⑮)	119	118	126	116	114	112	100	91	81	77	73	72	64	50	36

### 国と沖縄県の感染警戒レベル判断指標の比較

国は令和2年8月7日付け事務連絡「今後の感染状況の変化に対応した対策の実施に関する指標及び目安について」で、指標及び目安を提示したが、これらの指標はあくまで目安であり、一つひとつの指標をもって機械的に判断するのではなく、総合的に判断して、感染状況に応じて積極的かつ機動的に対策を講じることとされている。

沖縄県判断指標			国判断指標			備考			
1	療養者数	<b>36 人</b>	第2段階	1	療養者数	<b>2.42 人</b>	ステージ I or II 相当	○ステージⅢ 20人(292人)以上 ○ステージⅣ 30人(438人)以上	
2	現時点:病床占有率	①実際に確保済みの病床数	第1段階	2	病床占有率	②確保病床数	ステージ I or II 相当	○各項目の定義 ①実際に確保済みの病床:各医療機関に確認し、本日時点の病床確保数 ②確保病床数:空床にしておく、あるいはすぐさまその病床で療養している患者を転床させる等により、コロナ患者の発生・受入れ要請があれば、即時患者受入れを行うことについて医療機関と調整している病床数 ○ステージⅢ ②確保病床使用率1/5以上 ○ステージⅣ ②確保病床使用率1/2以上	
		<b>1.9%</b>				<b>0.5%</b>			
		3 157				3 640			
3	現時点:重症者用病床占有率	①実際に確保済みの病床数	第1段階	3	重症者用病床占有率(重症者(国基準)/確保済重症者用病床数(国基準))	②確保病床数	ステージ I or II 相当		
		<b>0.0%</b>				<b>0.0%</b>			
		0 16				0 60			
4	新規感染者数	<b>11 人</b>	第1段階	4	新規感染者数	<b>0.74 人</b>	ステージ I or II 相当	○ステージⅢ 15人(219人)以上 ○ステージⅣ 25人(365人)以上	
5	感染経路不明な症例の割合	<b>18.2 %</b>	第1段階	5	感染経路不明割合	<b>18.2 %</b>	ステージ I or II 相当	○ステージⅢ・Ⅳ 50%以上	
6	新規PCR検査の陽性率	<b>0.3 %</b>	第1段階	6	PCR陽性率	<b>0.3 %</b>	ステージ I or II 相当	○ステージⅢ 5%以上 ○ステージⅣ 10%以上	
7	入院1週間以内の重症化率	<b>0.2 %</b>	第1段階	7	入院率	<b>8.3%</b>	ステージⅣ相当	○ステージⅢ 40%以下 ○ステージⅣ 25%以下	
※ステージ I 又はステージ II に相当する数値は示されていない				参考	直近1週間と先週との比較	今週	先週	ステージ I or II 相当	○ステージⅢ・Ⅳ 先週より増加
						<b>11 人</b>	<b>41 人</b>		

### 国と沖縄県の感染警戒レベル判断指標の比較（医療ひっ迫指標）

国は令和 3 年 9 月 8 日付け政府分科会が、新たに緊急事態措置解除の考え方の追加指標を示した。傾向については、判断の期間は示されていないが参考在先週比とした

沖縄県判断指標			国の医療ひっ迫に関する指標				備考		
1	現時点：病床占有率	①実際に確保済みの病床数	第 1 段階	1	病床占有率	②確保病床数		ステージ I or II 相当	○各項目の定義 ①実際に確保済みの病床：各医療機関に確認し、本日時点の病床確保数 ②確保病床数：空床にしておく、あるいはすぐさまその病床で療養している患者を転床させる等により、コロナ患者の発生・受入れ要請があれば、即時患者受入れを行うことについて医療機関と調整している病床数 ○ステージⅢ ②確保病床使用率1/5以上 ○ステージⅣ ②確保病床使用率1/2以上
		1.9%				0.5%			
		3 157				3	640		
2	現時点：重症者用病床占有率	①実際に確保済みの病床数	第 1 段階	2	重症者用病床占有率（重症者（国基準）/確保済重症者用病床数（国基準））	②確保病床数		ステージ I or II 相当	○改善傾向にあるかどうか
		0.0%				0.0%			
		0 16				0	60		
3	入院 1 週間以内の重症化率	0.2 %	第 1 段階	3	入院率 (傾向：前週比)	8.3%		改善	○改善傾向にあるかどうか
						前週 7.7%	差 0.6%		
4	国指標重症者数：傾向	今週	先週	減少	○減少傾向にあるかどうか	増減率			
		0 人	1 人				-		
5	国指標中等症者数数：傾向	今週	先週	減少	○減少傾向にあるかどうか	増減率			
		2 人	4 人				-100.0%		
6	自宅療養+入院等調整中：傾向	今週	先週	減少	○減少傾向にあるかどうか	増減率			
		18 人	52 人				10万人あたり 1 人	-188.9%	
参考	直近 1 週間と先週との比較	今週	先週	減少	○2 週間ほど継続して安定的に下落傾向	先々週			
		11 人	41 人				46		

## ①非コロナ病床：利用率一覧表

## 1. ICU

No.	地域名	11/3	11/4	11/5	11/6	11/7	11/8	11/9	11/10	11/11	11/12	11/13	11/14	11/15	11/16	11/17
①	北部	100.0%	100.0%	100.0%	100.0%	100.0%	100.0%	100.0%	100.0%	100.0%	100.0%	100.0%	100.0%	100.0%	100.0%	100.0%
②	中部	76.9%	69.2%	64.1%	69.2%	69.2%	69.2%	67.5%	72.5%	80.0%	77.5%	75.0%	72.5%	75.0%	80.0%	85.0%
③	南部	87.3%	85.5%	90.9%	90.9%	90.9%	90.9%	90.9%	87.3%	90.9%	87.3%	87.3%	87.3%	87.3%	90.9%	90.9%
④	那覇	103.3%	90.0%	93.3%	93.3%	83.3%	83.3%	83.3%	80.0%	86.7%	93.3%	83.3%	80.0%	90.0%	90.0%	86.7%
⑤	本島計	88.1%	81.7%	83.3%	84.9%	82.5%	82.5%	81.9%	81.1%	86.6%	85.8%	82.7%	81.1%	84.3%	87.4%	88.2%
⑥	久米島	—	—	—	—	—	—	—	—	—	—	—	—	—	—	—
⑦	宮古	100.0%	100.0%	75.0%	75.0%	100.0%	75.0%	75.0%	75.0%	50.0%	50.0%	50.0%	50.0%	50.0%	50.0%	100.0%
⑧	八重山	—	—	—	—	—	—	—	—	—	—	—	—	—	—	—
⑨	離島計	100.0%	100.0%	75.0%	75.0%	100.0%	75.0%	75.0%	75.0%	50.0%	50.0%	50.0%	50.0%	50.0%	50.0%	100.0%
⑩	総合計	88.5%	82.3%	83.1%	84.6%	83.1%	82.3%	81.7%	80.9%	85.5%	84.7%	81.7%	80.2%	83.2%	86.3%	88.5%

## 2. HCU

①	北部	90.0%	90.0%	90.0%	90.0%	90.0%	90.0%	90.0%	90.0%	90.0%	90.0%	90.0%	90.0%	90.0%	90.0%	90.0%
②	中部	81.3%	59.4%	54.5%	57.6%	57.6%	60.6%	66.7%	63.9%	75.0%	75.0%	75.0%	75.0%	78.1%	81.3%	68.8%
③	南部	80.6%	83.3%	91.7%	91.7%	91.7%	91.7%	91.7%	91.7%	91.7%	91.7%	92.5%	92.5%	82.5%	90.0%	90.0%
④	那覇	81.3%	81.3%	68.8%	62.5%	50.0%	56.3%	62.5%	62.5%	75.0%	68.8%	62.5%	43.8%	62.5%	50.0%	75.0%
⑤	本島計	81.9%	75.5%	74.7%	74.7%	72.6%	74.7%	77.6%	76.5%	82.7%	81.6%	81.6%	78.6%	78.6%	80.6%	80.6%
⑥	久米島	—	—	—	—	—	—	—	—	—	—	—	—	—	—	—
⑦	宮古	100.0%	50.0%	100.0%	100.0%	100.0%	100.0%	100.0%	75.0%	50.0%	100.0%	100.0%	50.0%	75.0%	100.0%	100.0%
⑧	八重山	100.0%	100.0%	100.0%	100.0%	100.0%	100.0%	50.0%	25.0%	50.0%	50.0%	50.0%	50.0%	75.0%	100.0%	75.0%
⑨	離島計	100.0%	75.0%	100.0%	100.0%	100.0%	100.0%	75.0%	50.0%	50.0%	75.0%	75.0%	50.0%	75.0%	100.0%	87.5%
⑩	総合計	83.3%	75.5%	76.7%	76.7%	74.8%	76.7%	77.4%	74.5%	80.2%	81.1%	81.1%	76.4%	78.3%	82.1%	81.1%

## 3. 一般病床

①	北部	78.8%	79.3%	79.3%	79.3%	79.3%	82.6%	82.6%	82.6%	82.6%	82.9%	82.9%	78.7%	80.8%	83.5%	82.6%
②	中部	93.2%	92.2%	93.9%	93.9%	93.9%	93.8%	95.0%	98.0%	99.5%	99.5%	99.1%	99.1%	95.9%	96.3%	98.3%
③	南部	93.1%	92.8%	93.4%	93.4%	93.4%	93.2%	94.5%	95.2%	95.4%	95.5%	94.6%	94.6%	94.2%	94.7%	94.8%
④	那覇	87.0%	90.2%	91.9%	89.1%	89.3%	89.3%	95.1%	95.5%	96.3%	92.1%	90.0%	86.0%	87.8%	85.5%	87.2%
⑤	本島計	90.7%	91.0%	92.1%	91.5%	91.6%	91.8%	93.8%	95.1%	95.9%	95.0%	94.1%	93.1%	92.3%	92.4%	93.4%
⑥	久米島	100.0%	100.0%	100.0%	100.0%	100.0%	100.0%	100.0%	100.0%	100.0%	100.0%	100.0%	100.0%	100.0%	100.0%	100.0%
⑦	宮古	90.3%	89.9%	94.9%	90.3%	88.9%	92.6%	94.0%	94.0%	95.9%	96.3%	93.5%	90.8%	93.5%	95.9%	92.6%
⑧	八重山	77.0%	74.2%	75.1%	74.2%	74.2%	75.1%	71.0%	73.4%	72.0%	68.2%	69.6%	69.6%	70.6%	77.1%	78.0%
⑨	離島計	84.3%	82.7%	85.6%	82.9%	82.2%	84.5%	83.2%	84.3%	84.5%	83.0%	82.3%	80.9%	82.7%	87.0%	85.9%
⑩	総合計	90.1%	90.2%	91.5%	90.7%	90.7%	91.1%	92.8%	94.1%	94.8%	93.9%	93.0%	91.9%	91.5%	91.9%	92.7%

## ②非コロナ病床：利用数一覧表

## 1. ICU

№	地域名	11/9			11/10			11/11			11/12			11/13			11/14			11/15			11/16			11/17		
		病床数	利用数	残数	病床数	利用数	残数	病床数	利用数	残数	病床数	利用数	残数	病床数	利用数	残数	病床数	利用数	残数	病床数	利用数	残数	病床数	利用数	残数	病床数	利用数	残数
①	北部	2	2	0	2	2	0	2	2	0	2	2	0	2	2	0	2	2	0	2	2	0	2	2	0	2	2	0
②	中部	40	27	13	40	29	11	40	32	8	40	31	9	40	30	10	40	29	11	40	30	10	40	32	8	40	34	6
③	南部	55	50	5	55	48	7	55	50	5	55	48	7	55	48	7	55	48	7	55	48	7	55	50	5	55	50	5
④	那覇	30	25	5	30	24	6	30	26	4	30	28	2	30	25	5	30	24	6	30	27	3	30	27	3	30	26	4
⑤	本島計	127	104	23	127	103	24	127	110	17	127	109	18	127	105	22	127	103	24	127	107	20	127	111	16	127	112	15
⑥	久米島	0	0	0	0	0	0	0	0	0	0	0	0	0	0	0	0	0	0	0	0	0	0	0	0	0	0	0
⑦	宮古	4	3	1	4	3	1	4	2	2	4	2	2	4	2	2	4	2	2	4	2	2	4	2	2	4	4	0
⑧	八重山	0	0	0	0	0	0	0	0	0	0	0	0	0	0	0	0	0	0	0	0	0	0	0	0	0	0	0
⑨	離島計	4	3	1	4	3	1	4	2	2	4	2	2	4	2	2	4	2	2	4	2	2	4	2	2	4	4	0
⑩	総合計	131	107	24	131	106	25	131	112	19	131	111	20	131	107	24	131	105	26	131	109	22	131	113	18	131	116	15

## 2. HCU

①	北部	10	9	1	10	9	1	10	9	1	10	9	1	10	9	1	10	9	1	10	9	1	10	9	1	10	9	1
②	中部	36	24	12	36	23	13	36	27	9	36	27	9	32	24	8	32	24	8	32	25	7	32	26	6	32	22	10
③	南部	36	33	3	36	33	3	36	33	3	36	33	3	40	37	3	40	37	3	40	33	7	40	36	4	40	36	4
④	那覇	16	10	6	16	10	6	16	12	4	16	11	5	16	10	6	16	7	9	16	10	6	16	8	8	16	12	4
⑤	本島計	98	76	22	98	75	23	98	81	17	98	80	18	98	80	18	98	77	21	98	77	21	98	79	19	98	79	19
⑥	久米島	0	0	0	0	0	0	0	0	0	0	0	0	0	0	0	0	0	0	0	0	0	0	0	0	0	0	0
⑦	宮古	4	4	0	4	3	1	4	2	2	4	4	0	4	4	0	4	2	2	4	3	1	4	4	0	4	4	0
⑧	八重山	4	2	2	4	1	3	4	2	2	4	2	2	4	2	2	4	2	2	4	3	1	4	4	0	4	3	1
⑨	離島計	8	6	2	8	4	4	8	4	4	8	6	2	8	6	2	8	4	4	8	6	2	8	8	0	8	7	1
⑩	総合計	106	82	24	106	79	27	106	85	21	106	86	20	106	86	20	106	81	25	106	83	23	106	87	19	106	86	20

## 3. 一般病床

①	北部	363	300	63	363	300	63	363	300	63	363	301	62	363	301	62	333	262	71	333	269	64	333	278	55	333	275	58
②	中部	1,429	1,358	71	1,429	1,400	29	1,429	1,422	7	1,401	1,394	7	1,401	1,388	13	1,401	1,388	13	1,401	1,343	58	1,391	1,339	52	1,422	1,398	24
③	南部	1,712	1,618	94	1,712	1,630	82	1,712	1,634	78	1,712	1,635	77	1,712	1,620	92	1,712	1,620	92	1,712	1,612	100	1,712	1,622	90	1,712	1,623	89
④	那覇	886	843	43	886	846	40	886	853	33	898	827	71	886	797	89	886	762	124	916	804	112	916	783	133	916	799	117
⑤	本島計	4,390	4,119	271	4,390	4,176	214	4,390	4,209	181	4,374	4,157	217	4,362	4,106	256	4,332	4,032	300	4,362	4,028	334	4,352	4,022	330	4,383	4,095	288
⑥	久米島	15	15	0	15	15	0	15	15	0	15	15	0	15	15	0	15	15	0	15	15	0	15	15	0	15	15	0
⑦	宮古	217	204	13	217	204	13	217	208	9	217	209	8	217	203	14	217	197	20	217	203	14	217	208	9	217	201	16
⑧	八重山	214	152	62	214	157	57	214	154	60	214	146	68	214	149	65	214	149	65	214	151	63	214	165	49	214	167	47
⑨	離島計	446	371	75	446	376	70	446	377	69	446	370	76	446	367	79	446	361	85	446	369	77	446	388	58	446	383	63
⑩	総合計	4,836	4,490	346	4,836	4,552	284	4,836	4,586	250	4,820	4,527	293	4,808	4,473	335	4,778	4,393	385	4,808	4,397	411	4,798	4,410	388	4,829	4,478	351



## 全国の「直近1週間の人口10万人当たり新規感染者数」(沖縄県独自調査)

都道府県名	人口	11月11日	11月12日	11月13日	11月14日	11月15日	11月16日	11月17日	1週間計	(先週同曜日比)	人口10万人当たりの新規感染者数	順位
北海道	5,226,603	8	22	19	9	3	35	40	136	32	2.60	2位
青森県	1,259,615	0	1	0	0	0	0	0	1	0	0.08	
岩手県	1,220,823	0	0	0	1	0	0	0	1	0	0.08	
宮城県	2,281,989	0	0	1	0	0	0	0	1	-1	0.04	
秋田県	971,288	5	1	0	0	0	0	0	6	-6	0.62	
山形県	1,069,562	0	0	0	0	0	0	0	0	0	0.00	
福島県	1,862,059	0	0	0	0	0	0	0	0	-1	0.00	
茨城県	2,907,675	3	7	4	1	2	1	1	19	-2	0.65	
栃木県	1,955,401	1	0	3	1	2	2	5	14	5	0.72	
群馬県	1,958,101	1	4	1	2	0	4	2	14	-1	0.71	
埼玉県	7,393,799	8	9	10	8	11	13	16	75	-1	1.01	
千葉県	6,322,892	7	9	11	5	3	7	6	48	-3	0.76	
東京都	13,843,329	31	22	24	22	7	15	27	148	2	1.07	
神奈川県	9,220,206	14	19	15	12	18	9	18	105	4	1.14	
新潟県	2,213,174	2	1	2	0	1	1	0	7	-1	0.32	
富山県	1,047,674	0	0	0	0	0	0	0	0	0	0.00	
石川県	1,132,656	0	1	1	0	0	0	0	2	-2	0.18	
福井県	774,583	0	0	0	0	0	0	0	0	0	0.00	
山梨県	820,997	0	0	0	0	0	0	0	0	0	0.00	
長野県	2,071,737	1	0	0	0	0	0	0	1	-1	0.05	
岐阜県	2,016,791	4	5	1	2	1	0	3	16	-3	0.79	
静岡県	3,686,260	0	2	8	0	0	2	2	14	0	0.38	
愛知県	7,558,802	9	18	9	11	2	8	13	70	5	0.93	
三重県	1,800,557	0	0	1	0	0	0	1	2	1	0.11	
滋賀県	1,418,843	1	1	1	0	2	3	4	12	4	0.85	
京都府	2,530,542	6	7	8	4	1	3	4	33	-3	1.30	4位
大阪府	8,839,511	64	26	30	18	8	13	18	177	-8	2.00	3位
兵庫県	5,523,625	4	10	16	7	3	12	5	57	-10	1.03	
奈良県	1,344,739	6	0	0	0	0	1	2	9	-2	0.67	
和歌山県	944,432	0	1	0	1	1	0	0	3	0	0.32	
鳥取県	556,788	0	1	0	0	0	0	0	1	0	0.18	
島根県	672,815	0	0	0	0	0	0	0	0	0	0.00	
岡山県	1,893,791	9	6	14	9	3	7	17	65	3	3.43	1位
広島県	2,812,433	8	5	7	0	2	2	3	27	-1	0.96	
山口県	1,356,110	11	2	1	1	0	0	1	16	-4	1.18	5位
徳島県	734,949	1	0	1	0	0	0	0	2	0	0.27	
香川県	973,896	0	1	1	0	0	0	0	2	0	0.21	
愛媛県	1,356,219	0	0	0	1	0	0	0	1	-2	0.07	
高知県	701,167	0	1	0	0	0	0	0	1	0	0.14	
福岡県	5,124,170	2	10	5	9	5	5	10	46	3	0.90	
佐賀県	818,222	0	0	1	0	0	1	1	3	0	0.37	
長崎県	1,335,938	0	0	0	0	0	0	0	0	0	0.00	
熊本県	1,758,645	0	0	1	1	0	0	0	2	0	0.11	
大分県	1,141,741	0	0	0	0	0	0	0	0	0	0.00	
宮崎県	1,087,241	0	0	0	0	0	0	0	0	0	0.00	
鹿児島県	1,617,517	0	0	0	0	0	0	0	0	0	0.00	
沖縄県	1,485,118	3	3	1	1	0	3	0	11	-5	0.74	16位
計	126,645,025	209	195	197	126	75	147	199	1,148	2	0.91	
米軍在沖		1	0	0	0	0	0	1	2	1		

・「直近1週間の人口10万人当たり新規感染者数」

2.5~

15~

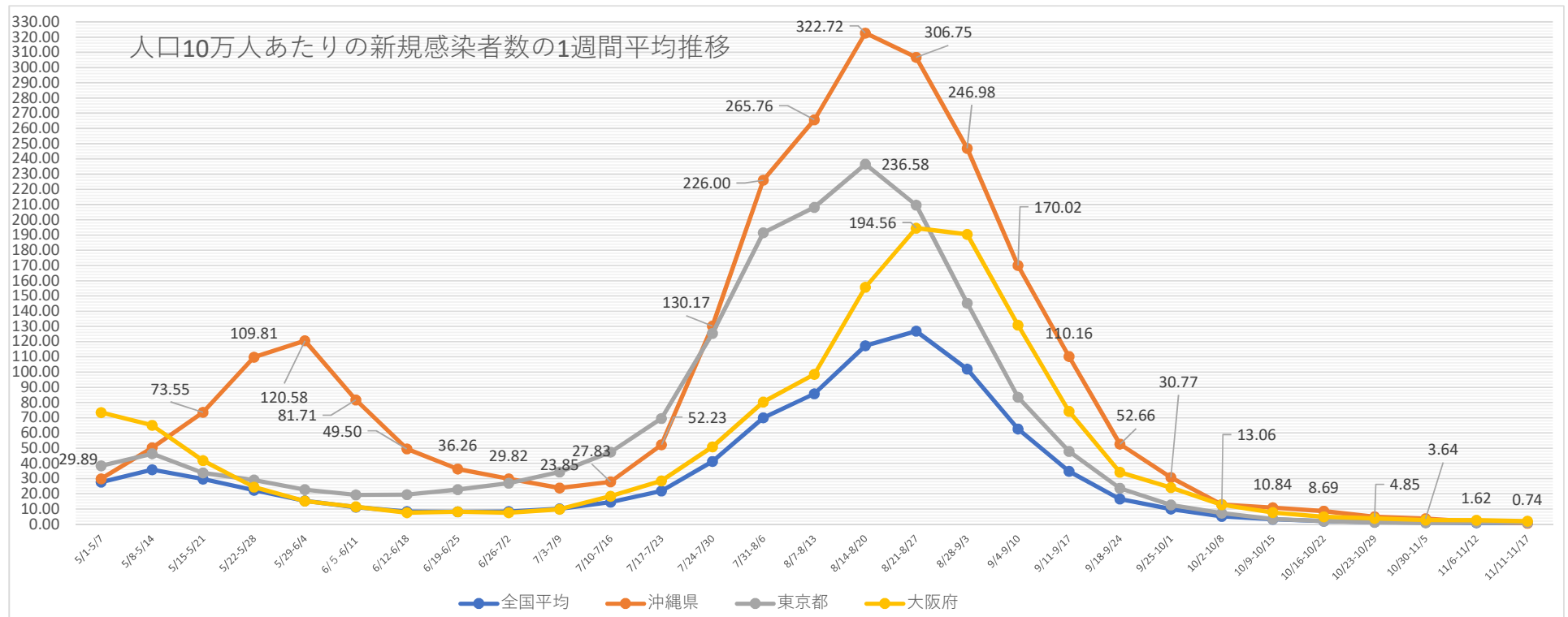
25~

※人口は各都道府県の人口推計による (R3.1.1時点)。※政府の都道府県別ワクチン接種状況の全年代人口から

※各都道府県の新規感染者数は沖縄県の独自調査による(速報値なのでさかのぼっての修正があります。)

	5/1-5/7	5/8-5/14	5/15-5/21	5/22-5/28	5/29-6/4	6/5-6/11	6/12-6/18	6/19-6/25	6/26-7/2	7/3-7/9	7/10-7/16	7/17-7/23	7/24-7/30	7/31-8/6	8/7-8/13	8/14-8/20	8/21-8/27	8/28-9/3	9/4-9/10	9/11-9/17	9/18-9/24	9/25-10/1	10/2-10/8	10/9-10/15	10/16-10/22	10/23-10/29	10/30-11/5	11/6-11/12	11/13-11/17
全国平均	27.77	35.83	29.68	22.28	15.36	11.15	8.38	8.15	8.42	10.10	14.58	21.90	41.20	69.91	85.71	117.34	126.85	102.00	62.65	34.74	16.56	9.96	5.25	3.27	2.02	1.45	1.12	1.02	0.91
沖縄県	29.89	50.25	73.55	109.81	120.58	81.71	49.50	36.26	29.82	23.85	27.83	52.23	130.17	226.00	265.76	322.72	306.75	246.98	170.02	110.16	52.66	30.77	13.06	10.84	8.69	4.85	3.64	1.62	0.74
東京都	38.4	46.41	33.81	29.06	22.80	19.36	19.49	22.80	26.91	34.41	47.41	69.44	125.33	191.42	208.22	236.58	209.66	145.24	83.53	47.82	23.73	12.77	7.35	3.32	1.98	1.29	0.98	1.27	1.07
北海道	30.55	68.13	75.78	69.26	39.72	23.49	11.54	5.7	4.35	5.93	8.77	13.9	23.7	37.57	49.52	63.02	64.99	43.92	21.87	13.51	8.30	5.07	2.10	3.18	2.39	1.13	1.26	1.53	2.60
大阪府	73.38	64.93	41.84	24.42	15.2	11.52	7.61	8.25	7.53	9.86	18.42	28.47	50.82	80.25	98.49	155.79	194.56	190.44	130.73	74.18	34.13	24.16	12.81	7.73	4.83	3.85	2.74	2.68	2.00

※全国等の数値は、報道資料等から総括情報部が独自に集計した数値になります。



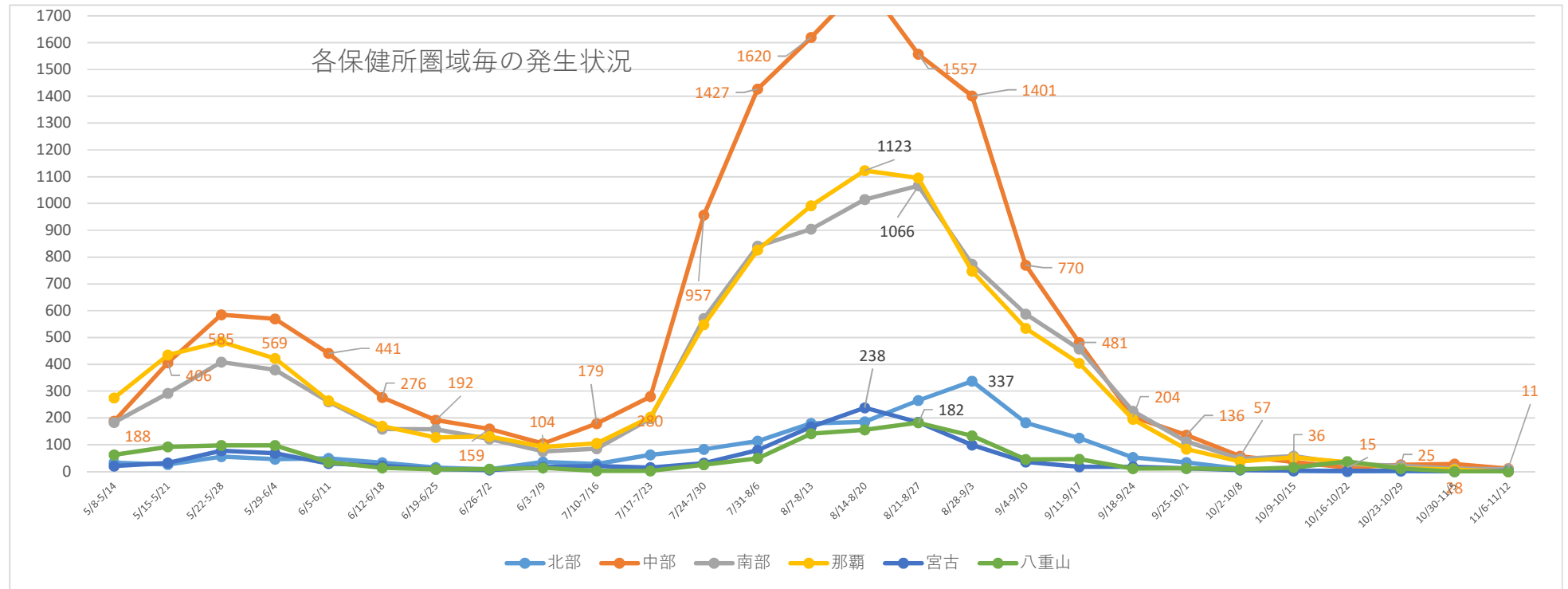
【新規感染者数の10万人当たり全国ワースト】（令和2年）8/1-9/7まで38日間、10/3~11/5まで34日間  
 （令和3年）4/2~4/5まで4日間、5/22~7/3まで43日間、7/30~10/8まで71日間、10/13~10/30まで18日間

## 各市及び各保健所管内の1週間毎の感染者新規発生状況

	5/8- 5/14	5/15- 5/21	5/22- 5/28	5/29- 6/4	6/5- 6/11	6/12- 6/18	6/19- 6/25	6/26- 7/2	6/3- 7/9	7/10- 7/16	7/17- 7/23	7/24- 7/30	7/31- 8/6	8/7- 8/13	8/14- 8/20	8/21- 8/27	8/28- 9/3	9/4- 9/10	9/11- 9/17	9/18- 9/24	9/25- 10/1	10/2- 10/8	10/9- 10/15	10/16- 10/22	10/23- 10/29	10/30 -11/5	11/6- 11/12	
名護市	25	24	51	44	41	23	11	6	33	22	50	69	79	141	138	196	248	132	89	35	25	7	2	0	1	1	0	
北部保健所管内	8	2	4	2	8	10	4	2	3	6	12	14	35	39	48	69	89	50	36	18	9	3	0	0	0	0	0	
宜野湾市	48	109	138	121	81	59	39	30	21	28	38	154	204	228	317	292	245	195	128	51	48	20	13	5	5	6	0	
沖縄市	38	120	239	199	176	91	42	29	17	54	78	266	481	561	568	452	353	230	140	52	50	12	9	3	4	0	3	
うるま市	39	91	106	125	106	74	51	49	15	37	86	326	447	425	439	397	376	152	107	50	17	9	9	4	6	20	5	
中部保健所管内	63	86	102	124	78	52	60	51	51	60	78	211	295	406	504	416	427	193	106	51	21	16	5	3	10	2	3	
那覇市	275	435	484	422	264	169	127	131	92	105	203	548	826	992	1123	1095	748	534	404	195	84	37	53	35	12	7	0	
浦添市	48	96	164	167	99	70	66	35	23	22	65	184	277	290	366	360	237	193	154	76	40	21	36	12	16	4	1	
豊見城市	36	53	66	64	50	13	14	12	7	8	42	106	146	203	170	172	100	69	44	44	17	10	6	1	2	0	2	
糸満市	17	44	52	28	27	26	17	16	15	24	28	97	114	97	131	163	130	108	80	34	13	8	5	5	2	0	0	
南城市	22	27	23	23	19	19	17	13	6	9	15	39	68	68	102	93	74	47	60	21	11	3	0	6	0	0	1	
南部保健所管内	60	72	103	97	65	30	43	45	24	22	48	145	236	246	246	278	232	170	119	50	31	6	11	4	1	7	4	
宮古島市	20	32	78	68	30	21	9	6	17	20	15	31	79	167	238	184	96	36	18	18	12	6	3	2	3	0	1	
宮古保健所管内	0	0	0	0	0	0	0	0	0	0	0	0	0	0	0	0	3	0	0	0	0	0	0	0	0	0	0	0
石垣市	60	90	88	97	35	13	7	9	9	1	2	25	46	119	129	137	100	41	45	11	12	8	15	37	10	0	0	
八重山保健所管内	2	2	9	0	0	0	1	0	4	1	0	0	3	22	27	45	33	4	1	0	0	0	0	0	1	0	0	
県外	11	12	3	6	1	1	0	1	2	4	2	20	38	52	44	47	13	7	5	0	1	1	0	0	0	0	0	
	772	1295	1710	1587	1080	671	508	435	339	423	762	2235	3374	4056	4590	4396	3504	2161	1536	706	391	167	167	117	73	47	20	

### 各保健所管内の圏域毎の状況

	5/8-5/14	5/15-5/21	5/22-5/28	5/29-6/4	6/5-6/11	6/12-6/18	6/19-6/25	6/26-7/2	6/3-7/9	7/10-7/16	7/17-7/23	7/24-7/30	7/31-8/6	8/7-8/13	8/14-8/20	8/21-8/27	8/28-9/3	9/4-9/10	9/11-9/17	9/18-9/24	9/25-10/1	10/2-10/8	10/9-10/15	10/16-10/22	10/23-10/29	10/30-11/5	11/6-11/12
北部	33	26	55	46	49	33	15	8	36	28	62	83	114	180	186	265	337	182	125	53	34	10	2	0	1	1	0
中部	188	406	585	569	441	276	192	159	104	179	280	957	1427	1620	1828	1557	1401	770	481	204	136	57	36	15	25	28	11
南部	183	292	408	379	260	158	157	121	75	85	198	571	841	904	1015	1066	773	587	457	225	112	48	58	28	21	11	8
那覇	275	435	484	422	264	169	127	131	92	105	203	548	826	992	1123	1095	748	534	404	195	84	37	53	35	12	7	0
宮古	20	32	78	68	30	21	9	6	17	20	15	31	79	167	238	184	99	36	18	18	12	6	3	2	3	0	1
八重山	62	92	97	97	35	13	8	9	13	2	2	25	49	141	156	182	133	45	46	11	12	8	15	37	11	0	0



## 各市町村別モニタリング(1週間単位)

11月17日集計

市町村名	人口	9/29-10/5	10/6-10/12	10/13-10/19	10/20-10/26	10/27-11/2	11/3-11/9	11/10-11/16	前週比	直近1週間10万人あたり新規	
那覇市	320,467	44	36	59	17	11	3	0	0.00	0.00	北部町村
宜野湾市	100,462	33	13	11	7	5	2	1	0.50	1.00	0
石垣市	49,848	11	8	28	26	1	0	0		0.00	中部町村
浦添市	115,548	22	35	17	12	13	3	0	0.00	0.00	1
名護市	63,724	16	6	0	0	1	1	0	0.00	0.00	南部町村
糸満市	62,349	10	6	2	5	0	0	0		0.00	0
沖縄市	142,973	32	2	11	4	0	0	3		2.10	宮古町村
豊見城市	65,766	16	6	3	2	1	1	4	4.00	6.08	0
うるま市	125,338	12	9	6	3	11	18	1	0.06	0.80	八重山町村
宮古島市	55,577	13	0	5	2	1	0	1		1.80	0
南城市	44,924	6	1	4	2	0	1	0	0.00	0.00	
国頭村	4,581	1	0	0	0	0	0	0		0.00	
大宜味村	3,051	0	0	0	0	0	0	0		0.00	
東村	1,717	0	0	0	0	0	0	0		0.00	
今帰仁村	9,322	3	1	0	0	0	0	0		0.00	
本部町	13,153	2	0	0	0	0	0	0		0.00	
恩納村	11,050	0	2	1	1	0	0	0		0.00	
宜野座村	6,140	0	0	0	0	1	0	0		0.00	
金武町	11,450	1	2	0	1	0	0	1		8.73	
伊江村	4,449	0	0	0	0	0	0	0		0.00	
読谷村	41,642	8	2	1	0	0	2	0	0.00	0.00	
嘉手納町	13,409	1	0	0	1	0	0	0		0.00	
北谷町	28,850	6	2	0	2	0	1	0	0.00	0.00	
北中城村	17,821	0	0	2	4	1	0	0		0.00	
中城村	22,046	3	0	1	0	0	0	0		0.00	
西原町	35,454	5	1	2	1	0	0	0		0.00	
与那原町	20,117	1	3	2	1	1	3	0	0.00	0.00	
南風原町	40,375	4	6	1	0	1	1	0	0.00	0.00	
渡嘉敷村	718	0	0	0	0	0	0	0		0.00	
座間味村	897	0	0	0	0	0	0	0		0.00	
粟国村	684	0	0	0	0	0	0	0		0.00	
渡名喜村	342	0	0	0	0	0	0	0		0.00	
南大東村	1,224	0	0	0	0	0	0	0		0.00	
北大東村	561	0	0	0	0	0	0	0		0.00	
伊平屋村	1,200	0	0	0	0	0	0	0		0.00	
伊是名村	1,322	0	0	0	0	0	0	0		0.00	
久米島町	7,652	0	0	1	0	0	0	0		0.00	
八重瀬町	31,882	3	0	0	0	1	4	0	0.00		
多良間村	1,091	0	0	0	0	0	0	0		0.00	
竹富町	4,262	0	0	0	0	0	0	0		0.00	
与那国町	1,680	0	0	0	1	0	0	0		0.00	
他県		1	0	0	0	0	0	0			
確認中		1	0	0	0	0	0	0			
計	1,485,118	255	141	157	92	49	40	11	0.28	0.74	
那覇	320,467	44	36	59	17	11	3	0	0.00	0.00	那覇
南部	428,493	67	58	32	23	17	13	4	0.31	0.93	南部
中部	521,181	96	32	33	23	18	23	6	0.26	1.15	中部
北部	102,519	22	7	0	0	1	1	0	0.00	0.00	北部
宮古	56,668	13	0	5	2	1	0	1		1.76	宮古
八重山	55,790	11	8	28	27	1	0	0		0.00	八重山

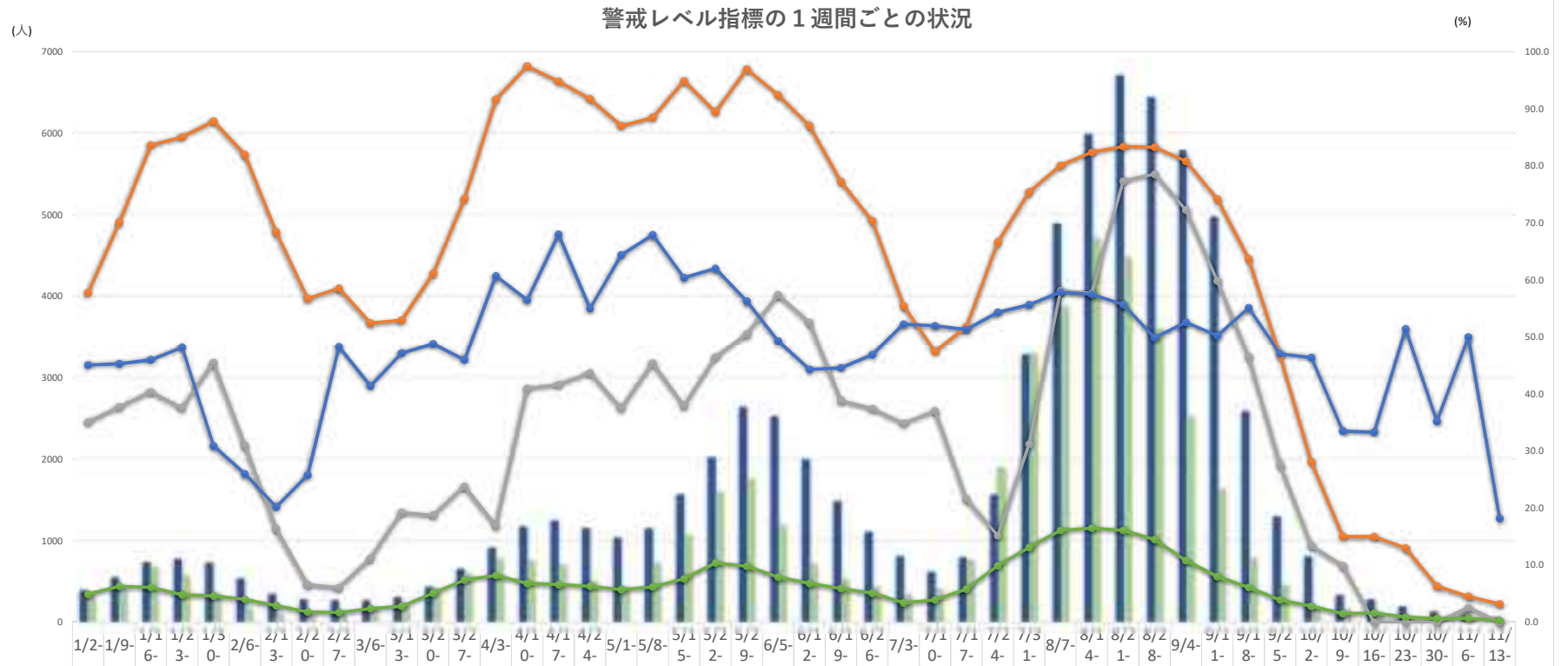
※陽性者数は確定日ベース

直近1週間10万人あたり

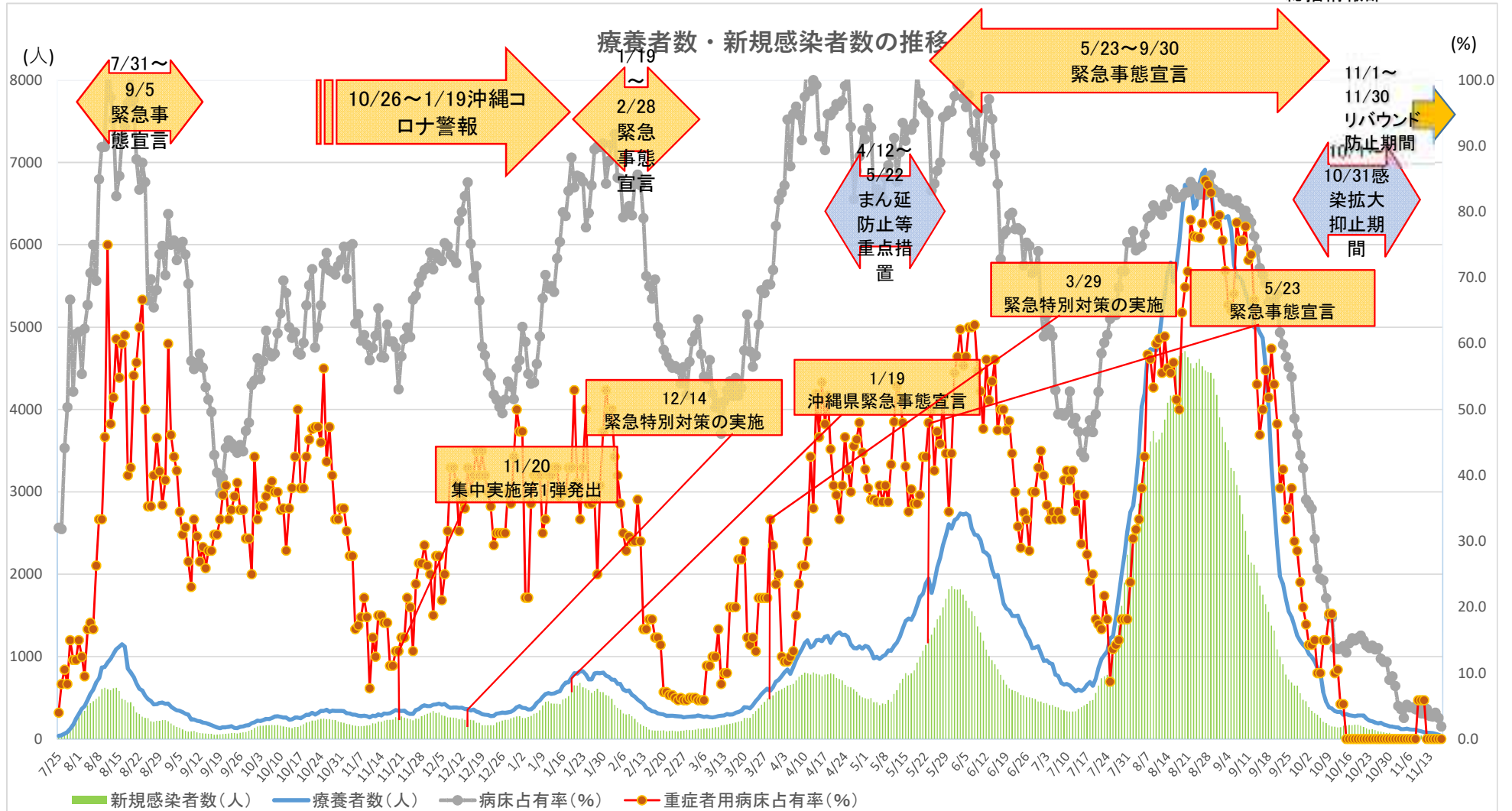
~2.5

2.5~15

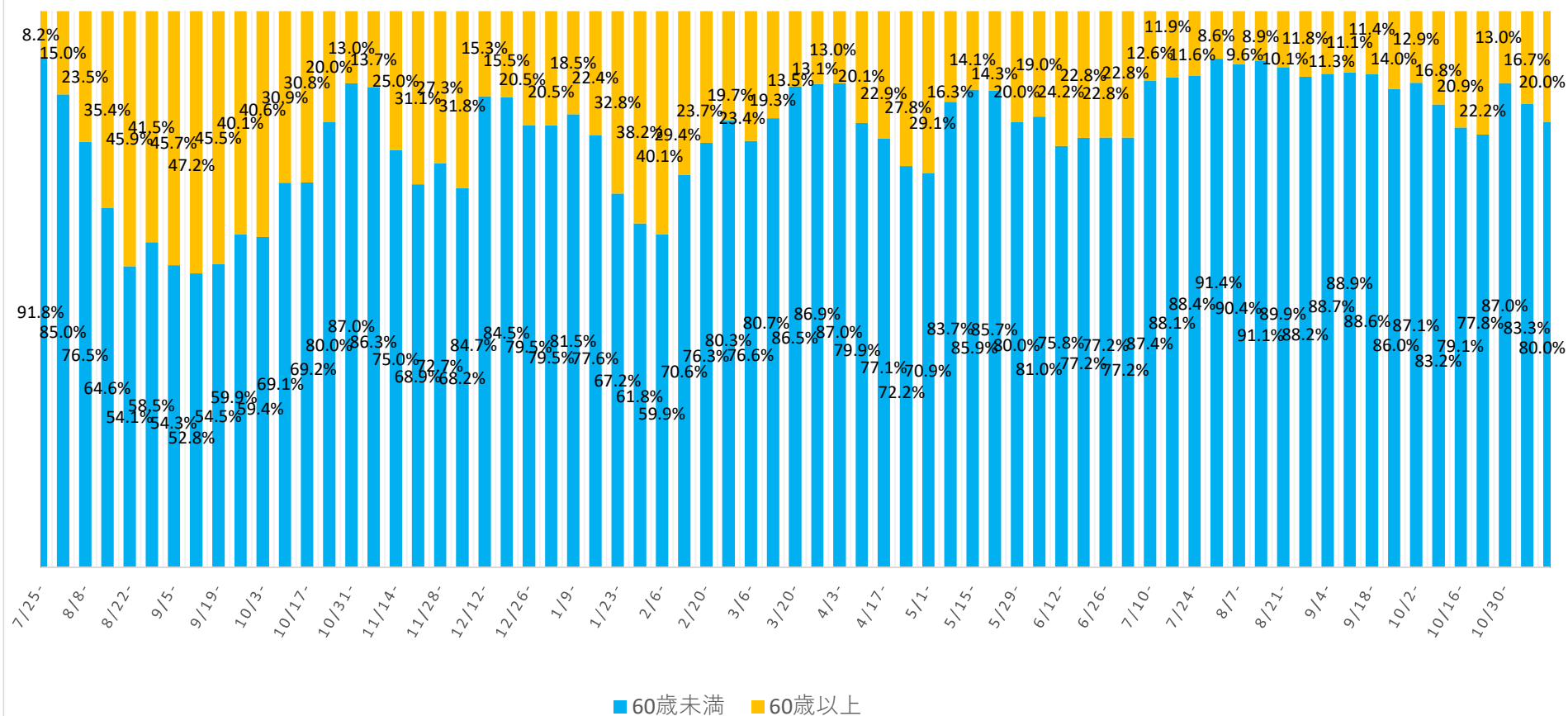
15~



療養者数	394	551	739	777	729	536	349	280	272	270	309	436	655	913	117	124	115	103	115	156	202	263	252	199	148	111	810	614	796	156	327	489	598	670	643	578	497	258	129	808	334	279	195	135	99	59
新規感染者数	348	421	679	570	354	177	102	97	117	167	218	415	601	777	761	708	504	433	730	107	159	175	119	718	529	435	348	406	762	189	329	387	470	447	360	252	163	782	457	194	161	129	72	54	24	11
病床占有率	57.	70.	83.	85.	87.	82.	68.	56.	58.	52.	53.	61.	74.	91.	97.	94.	91.	87.	88.	94.	89.	97.	92.	87.	77.	70.	55.	47.	51.	66.	75.	80.	82.	83.	83.	80.	74.	63.	46.	28.	15.	15.	13.	6.4	4.5	3.2
重症者用病床占有率	35.	37.	40.	37.	45.	31.	16.	6.6	6.0	11.	19.	18.	23.	16.	40.	41.	43.	37.	45.	37.	46.	50.	57.	52.	38.	37.	34.	37.	21.	15.	31.	58.	57.	77.	78.	72.	59.	46.	27.	13.	9.9	0.0	0.0	0.0	2.5	0.0
感染経路不明割合	45.	45.	46.	48.	30.	26.	20.	25.	48.	41.	47.	48.	46.	60.	56.	68.	55.	64.	67.	60.	62.	56.	49.	44.	44.	46.	52.	52.	51.	54.	55.	57.	57.	55.	49.	52.	50.	55.	47.	46.	33.	33.	51.	35.	50.	18.
新規PCR検査陽性率	4.9	6.3	6.1	4.8	4.6	4.0	2.9	1.8	1.7	2.4	2.8	5.1	7.4	8.2	6.8	6.6	6.3	5.7	6.2	7.6	10.	9.8	7.9	6.8	5.9	5.1	3.4	3.9	5.8	9.9	13.	16.	16.	16.	14.	10.	8.0	6.1	3.9	2.8	1.5	1.6	0.9	0.6	0.7	0.3



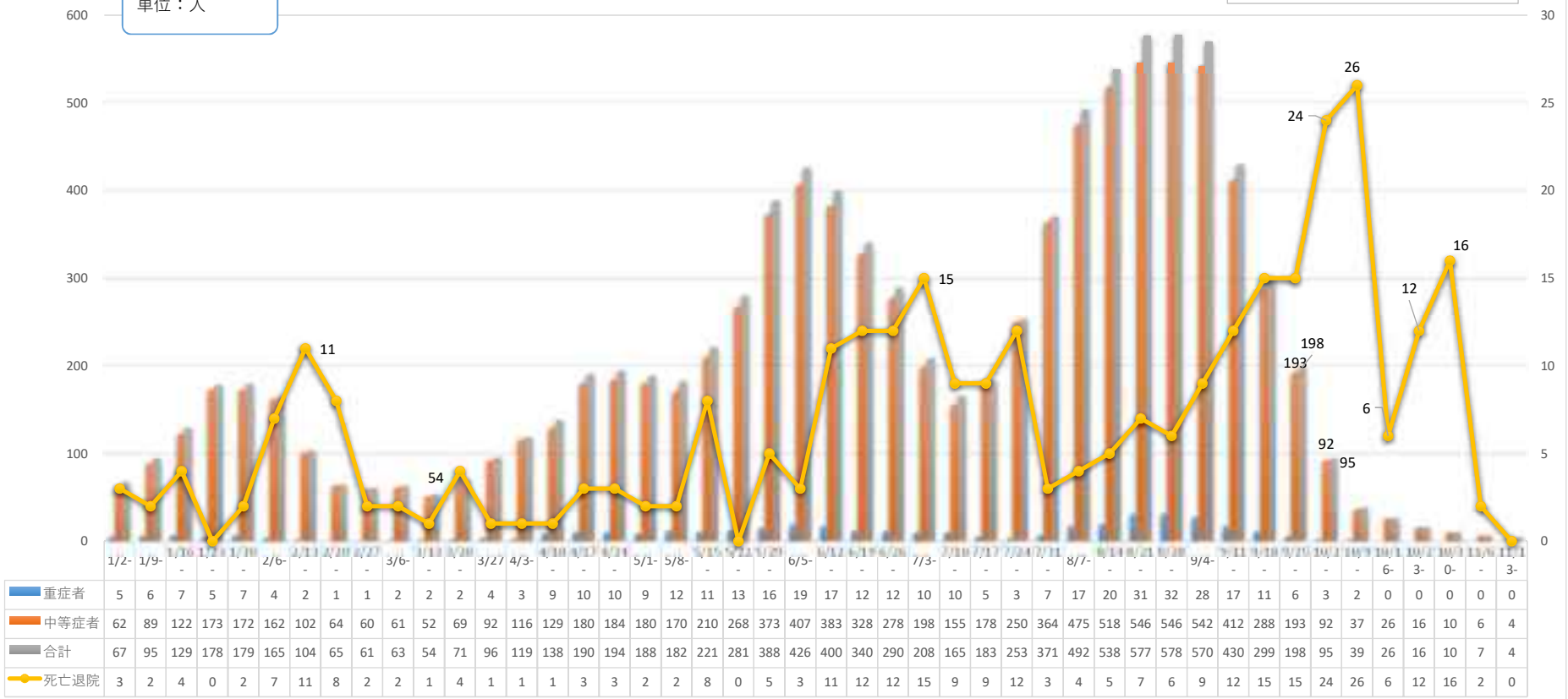
## 新規感染者に占める60歳以上の割合





重症・中等症患者の 1 週間ごとの状況

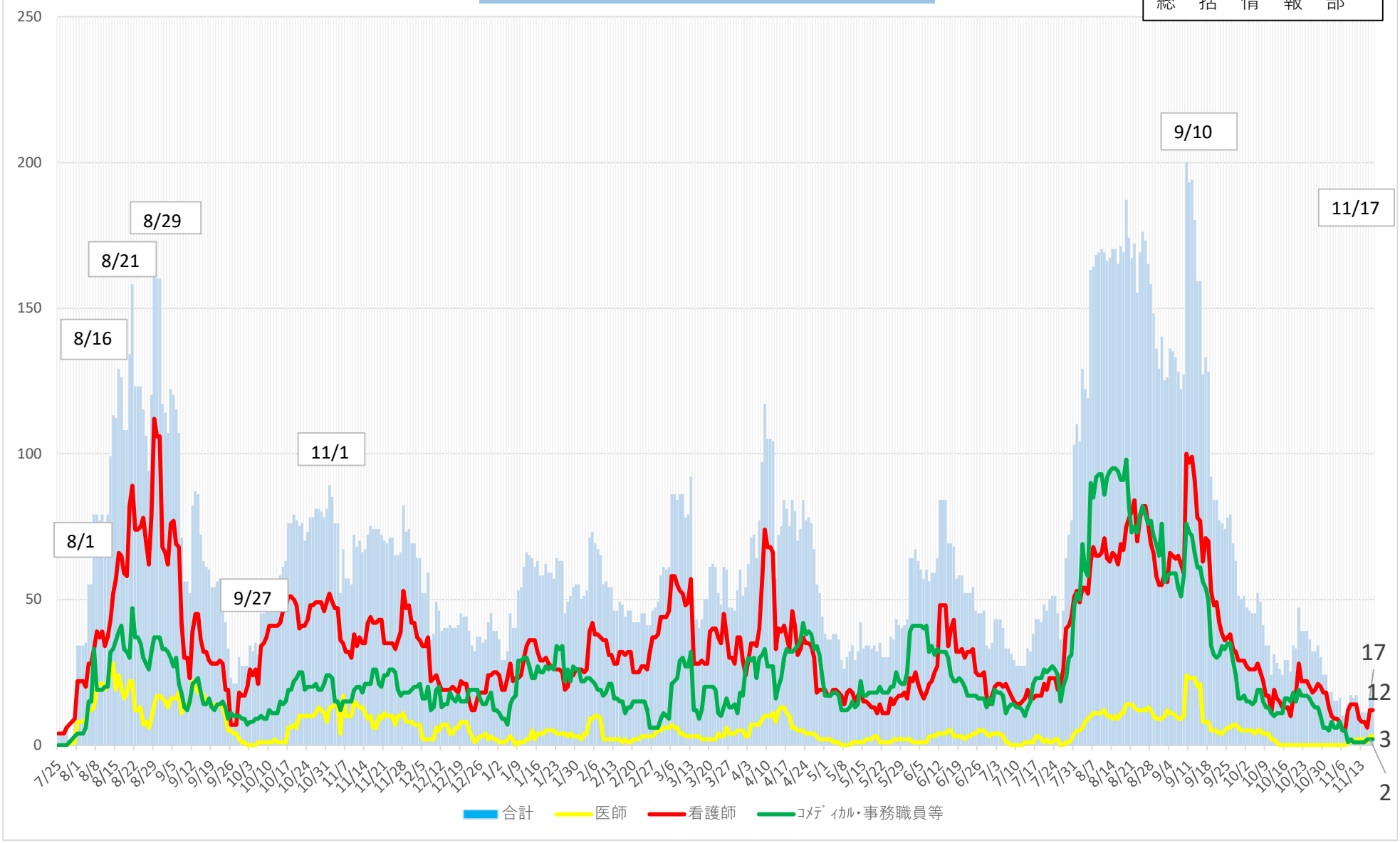
単位：人



資料 3 - 8

### 患者受入医療機関の就業制限(休業)状況

令和3年11月17日時点  
総括情報部



推定感染源が飲食関係の市町村別陽性者数について  
(8月15日～11月13日(速報値))

	5/23-緊急事態宣言							10/1-県独自措置					直近 5週間 計	
	8/15-	8/22-	8/29-	9/5-	9/12-	9/19-	9/26-	10/3-	10/10-	10/17-	10/24- 10/30	10/31- 11/6		11/7- 11/13
那覇市	53	57	31	24	8	5	4	2	3	1	0	0	0	4
宜野湾市	10	14	11	8	1	1	1	0	1	0	1	0	0	2
石垣市	12	8	2	6	0	4	0	1	10	1	1	0	0	12
浦添市	12	13	11	6	3	3	0	2	1	0	0	0	0	1
名護市	3	17	10	2	0	0	0	0	0	0	0	0	0	0
糸満市	5	3	2	4	1	0	0	0	0	1	0	0	0	1
沖縄市	27	13	5	5	1	1	3	1	0	0	0	0	0	0
豊見城市	7	5	5	2	2	2	0	0	0	0	0	0	0	0
うるま市	11	18	8	1	4	2	0	3	0	0	1	5	1	7
宮古島市	28	16	2	4	4	3	0	0	0	0	1	0	0	1
南城市	4	1	0	0	0	0	0	0	0	0	0	0	0	0
北部保健所	5	3	4	1	1	0	0	0	0	0	0	0	0	0
中部保健所	20	9	9	4	5	3	1	0	0	0	0	0	1	1
(恩納村)		0	1	0	1	1	0	0	0	0	0	0	0	0
(宜野座村)		0	0	0	0	1	0	0	0	0	0	0	0	0
(金武町)		1	0	0	0	0	0	0	0	0	0	0	1	1
(読谷村)	5	4	2	2	2	0	0	0	0	0	0	0	0	0
(嘉手納町)	7	2	1	0	0	0	0	0	0	0	0	0	0	0
(北谷町)	3	2	4	1	2	1	1	0	0	0	0	0	0	0
(北中城村)	3	0	1	0	0	0	0	0	0	0	0	0	0	0
(中城村)	2	0	0	1	0	0	0	0	0	0	0	0	0	0
南部保健所	8	7	5	1	1	1	0	0	2	0	0	1	0	3
(西原町)		2	0	0	1	0	0	0	0	0	0	0	0	0
(与那原町)	1	0	0	0	0	0	0	0	1	0	0	1	0	2
(南風原町)	2	3	4	0	0	1	0	0	1	0	0	0	0	1
(久米島町)		0	0	0	0	0	0	0	0	0	0	0	0	0
(座間味村)	3	1	0	0	0	0	0	0	0	0	0	0	0	0
(渡嘉敷村)		0	0	0	0	0	0	0	0	0	0	0	0	0
(八重瀬町)	2	1	1	1	0	0	0	0	0	0	0	0	0	0
他県	2	0	0	0	0	0	0	0	0	0	0	0	0	0
合計	207	184	105	68	31	25	9	9	17	3	4	6	2	32

(確定日ベース)

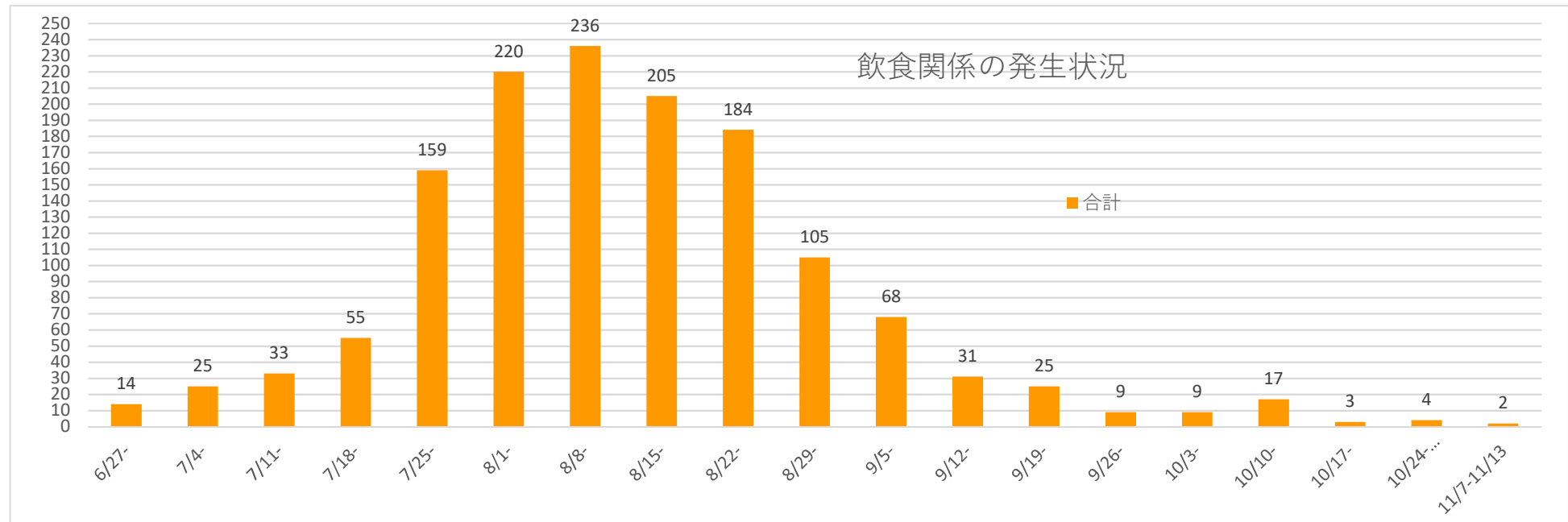
割合	8/15-	8/22-	8/29-	9/5-	9/12-	9/19-	9/26-	10/3-	10/10-	10/17-	10/24- 10/30	10/31- 11/6	11/7- 11/13	直近 5週間 計
那覇市	26%	31%	30%	35%	26%	20%	44%	22%	18%	33%	0%	0%	0%	13%
宜野湾市	5%	8%	10%	12%	3%	4%	11%	0%	6%	0%	25%	0%	0%	6%
石垣市	6%	4%	2%	9%	0%	16%	0%	11%	59%	33%	25%	0%	0%	38%
浦添市	6%	7%	10%	9%	10%	12%	0%	22%	6%	0%	0%	0%	0%	3%
名護市	1%	9%	10%	3%	0%	0%	0%	0%	0%	0%	0%	0%	0%	0%
糸満市	2%	2%	2%	6%	3%	0%	0%	0%	0%	33%	0%	0%	0%	3%
沖縄市	13%	7%	5%	7%	3%	4%	33%	11%	0%	0%	0%	0%	0%	0%
豊見城市	3%	3%	5%	3%	6%	8%	0%	0%	0%	0%	0%	0%	0%	0%
うるま市	5%	10%	8%	1%	13%	8%	0%	33%	0%	0%	25%	83%	50%	22%
宮古島市	14%	9%	2%	6%	13%	12%	0%	0%	0%	0%	25%	0%	0%	3%
南城市	2%	1%	0%	0%	0%	0%	0%	0%	0%	0%	0%	0%	0%	0%
北部保健所	2%	2%	4%	1%	3%	0%	0%	0%	0%	0%	0%	0%	0%	0%
中部保健所	10%	5%	9%	6%	16%	12%	11%	0%	0%	0%	0%	0%	50%	3%
南部保健所	4%	4%	5%	1%	3%	4%	0%	0%	12%	0%	0%	17%	0%	9%
他県	1%	0%	0%	0%	0%	0%	0%	0%	0%	0%	0%	0%	0%	0%
合計	100%	100%	100%	100%	100%	100%	100%	100%	100%	100%	100%	100%	100%	100%

※飲食関係の従業員も含めている。

※クラスター発生箇所等店舗箇所が分かる場合は該当市町村に計上

## 各保健所管内の圏域毎の状況（飲食関係）

	6/27-	7/4-	7/11-	7/18-	7/25-	8/1-	8/8-	8/15-	8/22-	8/29-	9/5-	9/12-	9/19-	9/26-	10/3-	10/10-	10/17-	10/24- 10/30	11/7- 11/13
北部	0	8	6	5	4	7	12	8	20	14	3	1	0	0	0	0	0	0	0
中部	1	9	11	16	65	70	75	68	54	33	18	11	7	5	4	1	0	2	2
南部	5	2	4	13	31	41	39	36	29	23	13	7	6	0	2	3	1	0	0
那覇	6	2	8	21	55	76	59	53	57	31	24	8	5	4	2	3	1	0	0
宮古	1	3	4	0	3	20	36	28	16	2	4	4	3	0	0	0	0	1	0
八重山	1	1	0	0	1	6	15	12	8	2	6	0	4	0	1	10	1	1	0
合計	14	25	33	55	159	220	236	205	184	105	68	31	25	9	9	17	3	4	2





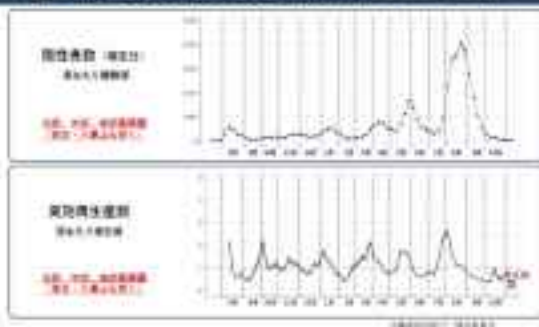
# 沖縄県新型コロナウイルス感染症発生動向報告

沖縄県疫学・統計解析委員会

## 【現状】

### 新規陽性者数・実効再生産数

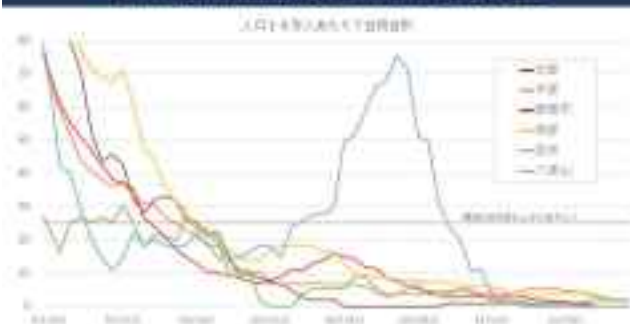
図1 陽性者数の推移と実効再生産数（本島、中部、那覇）



沖縄県における先週（11月8日-14日）の新規陽性者数は、16人（先々週49人）でした。沖縄本島（周辺離島を含む）における週あたりの実効再生産数(R)は **0.28** (95%CrI:0.15, 0.47)（図1）、このうち那覇市の実効再生産数(R)は **0.25** (95%CrI:0.05, 0.59)でした。また、宮古は **1.48** (95%CrI:0.14, 5.63)、八重山は **0.40** (95%CrI:0.01, 1.50)でした。

### 保健所管轄区域別推移

図2 保健所管轄区域にみる新規陽性者数の推移



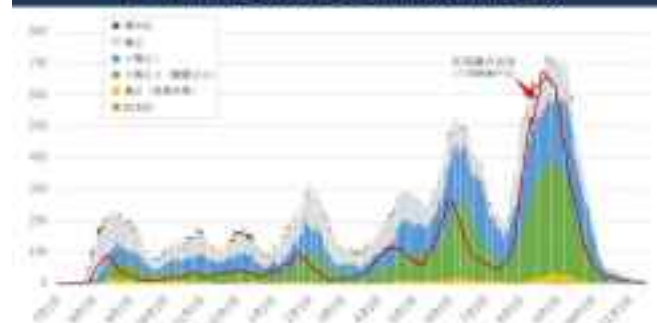
保健所管轄区域別（7日間合計）では、北部0人（先々週0人）、中部10人（先々週28人）、那覇市0人（先々週7人）、南部5人（先々週13人）、宮古1人（先々週0人）、八重山0人（先々週0人）でした（図2）。やや中部で持続していますが、全県的に小康状態となっています。

### 渡航者関連

先週の新規陽性者のうち、疫学調査で渡航歴を認めた者はいませんでした。

### 入院患者数推移

図3 新規陽性者数および重症度別入院患者数



入院患者数は、先週末（11月14日時点）で7人と11月7日時点11人より減少しています。酸素投与など中等症患者5人と11月7日時点7人から低下しています。気管挿管など重症患者は、先週1名発生していますが、先週末時点では0人です（図3）。

### 【今後の見通しと対策】

沖縄県内では、流行が抑制された状態を維持しています。ここまで減少した背景には、ワクチン接種が進んだことに加えて、活動的な若い世代において感染予防に協力いただいたことがあると考えられます。現在は本土も含めて全国的に小康状態にあるため、再流行が始まるリスクは低くなっています。



今後は集団感染を早期に探知するなど、感染拡大のきっかけを減らしていく必要があります。沖

縄県における検査体制は、全国でも高いレベルで維持されています。症状を認める際には、できるだけ早期に検査を受けていただくなど、引き続き疫学調査への協力をお願いします（図4）。

**図5 今後1週間（11月16日～21日）の発生見込み数**

（注）1. 発生見込み数は、過去の発生状況、検査体制、ワクチン接種状況等を踏まえ、推定した数値です。2. 発生見込み数は、あくまで参考値であり、実際の発生状況とは異なる可能性があります。

	新規陽性者数（人）			入院患者数（人）			重症者数（人）		
	16日	17日	18日	16日	17日	18日	16日	17日	18日
沖縄県	10	10	10	10	10	10	10	10	10
東京都	10	10	10	10	10	10	10	10	10
東京都	10	10	10	10	10	10	10	10	10
東京都	10	10	10	10	10	10	10	10	10
東京都	10	10	10	10	10	10	10	10	10
東京都	10	10	10	10	10	10	10	10	10
合計	60	60	60	60	60	60	60	60	60

今週の新規陽性者数は、10-20人と減少もしくは横ばいで推移すると見込みます。一方、入院患者数については、引き続き10人以下と低いレベルが保たれると推定します（図5）。



宿泊療養施設 及び 搬送車両稼働 の報告

1 宿泊療養施設

左欄 右欄  
上段 人数 稼働  
下段 延床 稼働

作成日: 11/17(水)

※各宿泊療養施設の名簿データより集計

宿泊療養施設名称	看護師数	確保数 居室数	11/14(日)		11/15(月)		11/16(火)		稼働率 (%)	備考(最大実績値等)	
(1) 東横イン加藤駅前	14人	200室 284室	0 1	0	0 0	0	0	0 0	0.0	第四波最大実績値: 3/30、142人(71%) 第五波最大実績値: 9/11、140人(70%)	
(2) リゾネックス那覇	-	60室 84室	休止								8/10より休止 第四波最大実績値: 4/7、51人(85%)
(3) 那覇市内ホテル①	14人	150室 200室	0 0	1	0 0	1	0 1	0 0	0.0	第五波最大実績値: 8/12、109人(72.7%)	
(4) 那覇市内ホテル②	13人	150室 227室	0 0	1	0 0	1	0 0	0 1	0.7		
(5) アンサ沖縄リゾート	15人	100室 123室	0 2	4	0 1	3	0 0	3	3.0	第五波最大実績値: 9/7、87人(87%)	
<b>中南部 小計</b>		<b>660室</b>	<b>0 3</b>	<b>6</b>	<b>0 1</b>	<b>5</b>	<b>0 1</b>	<b>4</b>	<b>0.7</b>	<b>最大実績値: 9/16、306人</b>	
(6) ビースアイランド名護	12人	60室 138室	0 0	0	0 0	0	0 0	0	0.0	第五波最大実績値: 8/28、50人(83.3%)	
(7) ビースアイランド宮古島	7人	77室 93室	0 0	0	0 0	0	0 0	0	0.0	第五波最大実績値: 8/30、38人(49.4%)	
(8) アバホテル石垣島	8人	55室 89室	0 0	0	0 0	0	0 0	0	0.0	第五波最大実績値: 8/11、41人(74.5%)	
<b>県内 合計</b>		<b>852室</b>	<b>0 3</b>	<b>6</b>	<b>0 1</b>	<b>5</b>	<b>0 1</b>	<b>4</b>	<b>0.5</b>	<b>最大実績値: 9/4、387人</b>	

※修正報告等により、前日の数字から変わっている場合もあります。

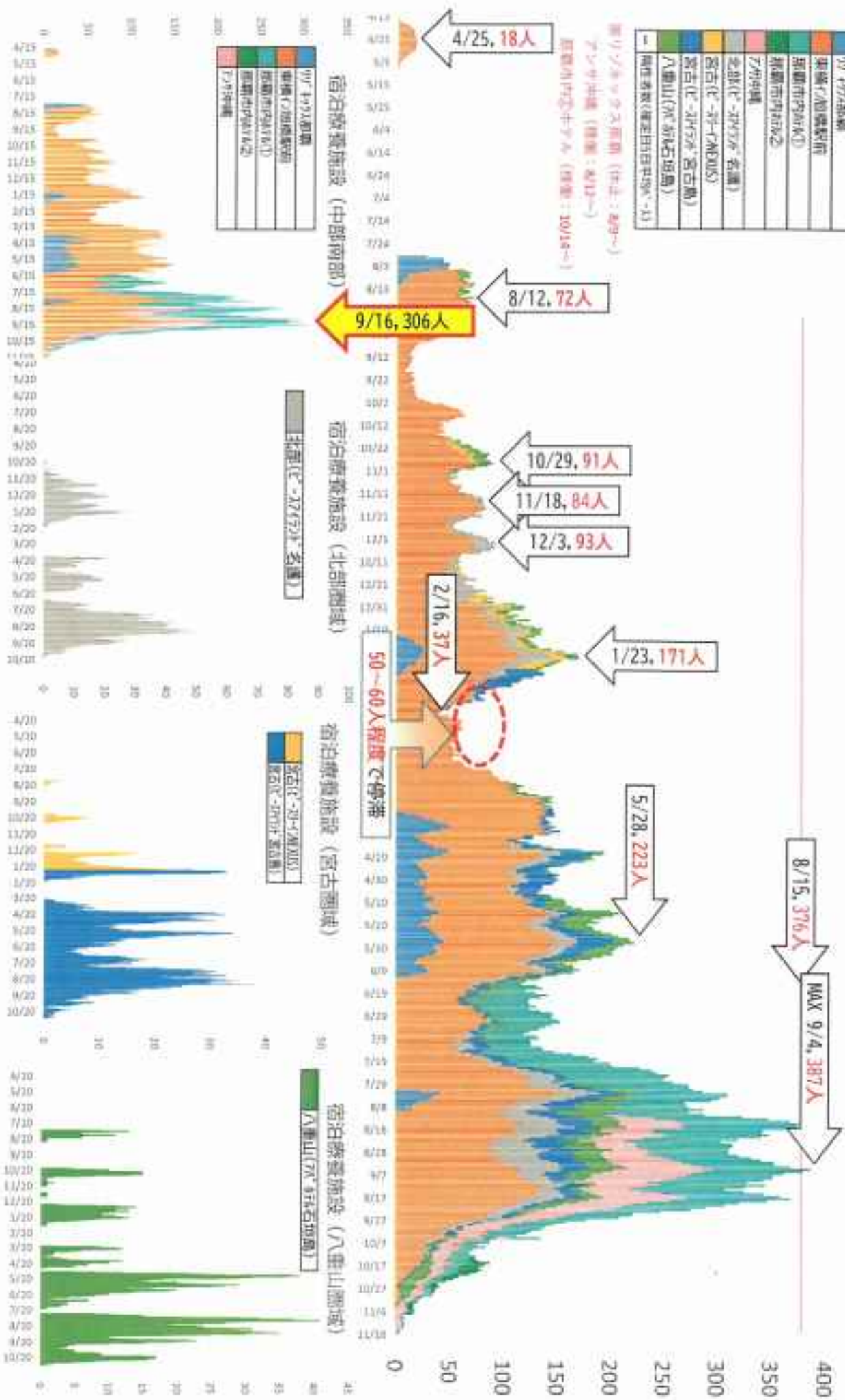
2 搬送車両稼働状況

車両	11/10(水)	11/11(木)	11/12(金)	11/13(土)	11/14(日)	11/15(月)	11/16(火)	月ごとの平均搬送件数
(1) ステップワゴン白	0	1	0	0	0	0	0	1月 6.1 件/日
(2) ステップワゴン黒	0	0	0	0	0	0	0	2月 4.3 件/日
(3) セレナ白(車椅子対応)	0	0	0	0	0	0	0	3月 4.2 件/日
(4) セレナ白(8人乗り対応)	0	0	0	0	0	0	0	4月 10.0 件/日
(5) セレナ肌(車椅子対応)	0	0	0	0	0	0	0	5月 11.4 件/日
(6) セレナ白(アンサ8人乗り対応)	0	0	0	0	0	0	0	6月 10.8 件/日
(7) ノア(那覇市内ホテル移送用)	搬送業務休止							7月 13.2 件/日
(8) セレナ白(夜間対応委託)	0	0	0	0	0	0	0	8月 25.8 件/日
(9) 民間救急車両(夜間対応委託)	0	0	0	0	0	0	0	9月 20.8 件/日
(10) ストレッチャー対応車両	0	0	0	0	0	0	0	10月 3.7 件/日
(11) マイクロバス	0	0	0	0	0	0	0	
<b>合計</b>	<b>0</b>	<b>1</b>	<b>0</b>	<b>0</b>	<b>0</b>	<b>0</b>	<b>0</b>	<b>直近1週間 0.1 件/日</b>

# 沖縄県 軽症者等宿泊療養施設（入居人数推移）

令和3年11月17日時点

1	1/17 那覇市
2	2/17 那覇市
3	3/17 那覇市
4	4/17 那覇市
5	5/17 那覇市
6	6/17 那覇市
7	7/17 那覇市
8	8/17 那覇市
9	9/17 那覇市
10	10/17 那覇市
11	11/17 那覇市
12	12/17 那覇市
13	1/18 那覇市
14	2/18 那覇市
15	3/18 那覇市
16	4/18 那覇市
17	5/18 那覇市
18	6/18 那覇市
19	7/18 那覇市
20	8/18 那覇市
21	9/18 那覇市
22	10/18 那覇市
23	11/18 那覇市
24	12/18 那覇市
25	1/19 那覇市
26	2/19 那覇市
27	3/19 那覇市
28	4/19 那覇市
29	5/19 那覇市
30	6/19 那覇市
31	7/19 那覇市
32	8/19 那覇市
33	9/19 那覇市
34	10/19 那覇市
35	11/19 那覇市
36	12/19 那覇市
37	1/20 那覇市
38	2/20 那覇市
39	3/20 那覇市
40	4/20 那覇市
41	5/20 那覇市
42	6/20 那覇市
43	7/20 那覇市
44	8/20 那覇市
45	9/20 那覇市
46	10/20 那覇市
47	11/20 那覇市
48	12/20 那覇市
49	1/21 那覇市
50	2/21 那覇市
51	3/21 那覇市
52	4/21 那覇市
53	5/21 那覇市
54	6/21 那覇市
55	7/21 那覇市
56	8/21 那覇市
57	9/21 那覇市
58	10/21 那覇市
59	11/21 那覇市
60	12/21 那覇市
61	1/22 那覇市
62	2/22 那覇市
63	3/22 那覇市
64	4/22 那覇市
65	5/22 那覇市
66	6/22 那覇市
67	7/22 那覇市
68	8/22 那覇市
69	9/22 那覇市
70	10/22 那覇市
71	11/22 那覇市
72	12/22 那覇市
73	1/23 那覇市
74	2/23 那覇市
75	3/23 那覇市
76	4/23 那覇市
77	5/23 那覇市
78	6/23 那覇市
79	7/23 那覇市
80	8/23 那覇市
81	9/23 那覇市
82	10/23 那覇市
83	11/23 那覇市
84	12/23 那覇市
85	1/24 那覇市
86	2/24 那覇市
87	3/24 那覇市
88	4/24 那覇市
89	5/24 那覇市
90	6/24 那覇市
91	7/24 那覇市
92	8/24 那覇市
93	9/24 那覇市
94	10/24 那覇市
95	11/24 那覇市
96	12/24 那覇市
97	1/25 那覇市
98	2/25 那覇市
99	3/25 那覇市
100	4/25 那覇市



## 沖縄県内の人口変動状況について

外出自粛の効果を定量的に分析するため、KDDIの位置情報ビッグデータ分析ツール「KDDI Location Analyzer」を利用し、検証を行った。

調査箇所は、本島・宮古・八重山の3地域で繁華街・商業地域・空港エリアとし、合計18地点(のべ20地点)を設定した。

### 1. 調査箇所・時間

令和2年3月20日(金・祝)又は21日(土)を基準日と設定し、(1)繁華街エリアに関しては土曜日の22時時点、(2)商業エリアに関しては日曜祝祭日の15時時点、(3)空港に関しては日曜祝祭日1日単位で検証を行った。

#### (1) 繁華街エリア：22時時点(10地点)

- ①名護市：みどり街周辺、②沖縄市：中の町・ゲート通り周辺、③那覇市：松山周辺  
④那覇市：久茂地周辺、⑤那覇市：てんぶす那覇周辺(桜坂・平和通り等)、  
⑥那覇市：栄町周辺、⑦浦添市：屋富祖周辺、⑧宜野湾市：普天間周辺  
⑨宮古島市：西里通り・下里通り周辺、⑩石垣市：美崎町周辺

#### (2) 商業エリア：15時時点(7地点)

- ①北谷町：美浜周辺、②北中城村：イオンモール沖縄ライカム、  
③浦添市：サンエー浦添西海岸パルコシティ、  
④豊見城市：豊崎ショッピングモールあしびな、⑤那覇市：サンエー那覇メインプレイス  
⑥那覇市：久茂地周辺、⑦那覇市：てんぶす那覇周辺(桜坂・平和通り等)

#### (3) 空港エリア：1日単位(3地点)

- ①那覇空港、②宮古空港、③石垣空港

### 2. 分析結果(令和2年3月20日(金・祝)、又は21日(土)を基準日と設定)

#### (1) 繁華街エリア：22時時点(10地点平均)

R2.3.21 基準日	8/21 (土)	8/28 (土)	9/4 (土)	9/11 (土)	9/18 (土)	9/25 (土)	10/2 (土)	10/9 (土)	10/16 (土)	10/23 (土)	10/30 (土)	11/6 (土)	11/13 (土)
0	▲56.1	▲60.0	▲54.9	▲53.6	▲53.2	▲56.4	▲46.4	▲40.6	▲43.0	▲40.7	▲36.8	▲21.9	▲19.9

#### (2) 商業エリア：15時時点(7地点平均)

R2.3.20 基準日	8/22 (日)	8/29 (日)	9/5 (日)	9/12 (日)	9/19 (日)	9/26 (日)	10/3 (日)	10/10 (日)	10/17 (日)	10/24 (日)	10/31 (日)	11/7 (日)	11/14 (日)
0	▲54.2	▲50.0	▲44.9	▲44.3	▲28.3	▲26.4	▲20.1	▲16.9	▲13.0	▲12.1	▲6.8	0.0	0.7

#### (3) 空港エリア：1日単位(3地点平均)

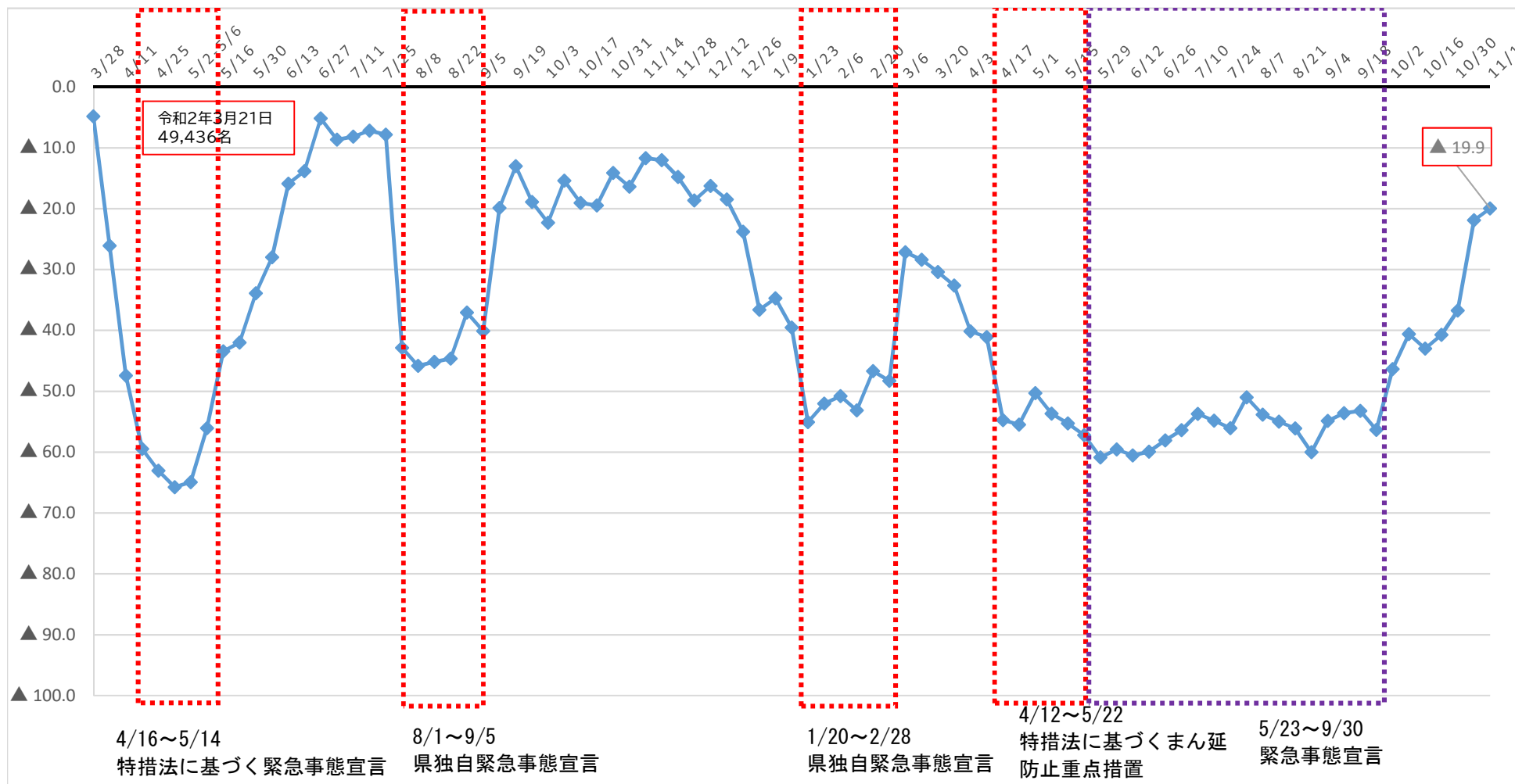
R2.3.20 基準日	8/22 (日)	8/29 (日)	9/5 (日)	9/12 (日)	9/19 (日)	9/26 (日)	10/3 (日)	10/10 (日)	10/17 (日)	10/24 (日)	10/31 (日)	11/7 (日)	11/14 (日)
0	▲62.0	▲52.8	▲62.5	▲85.6	▲42.0	▲34.2	▲34.2	▲32.4	▲15.7	▲17.3	▲17.2	▲11.5	▲12.5

### 3. 留意事項

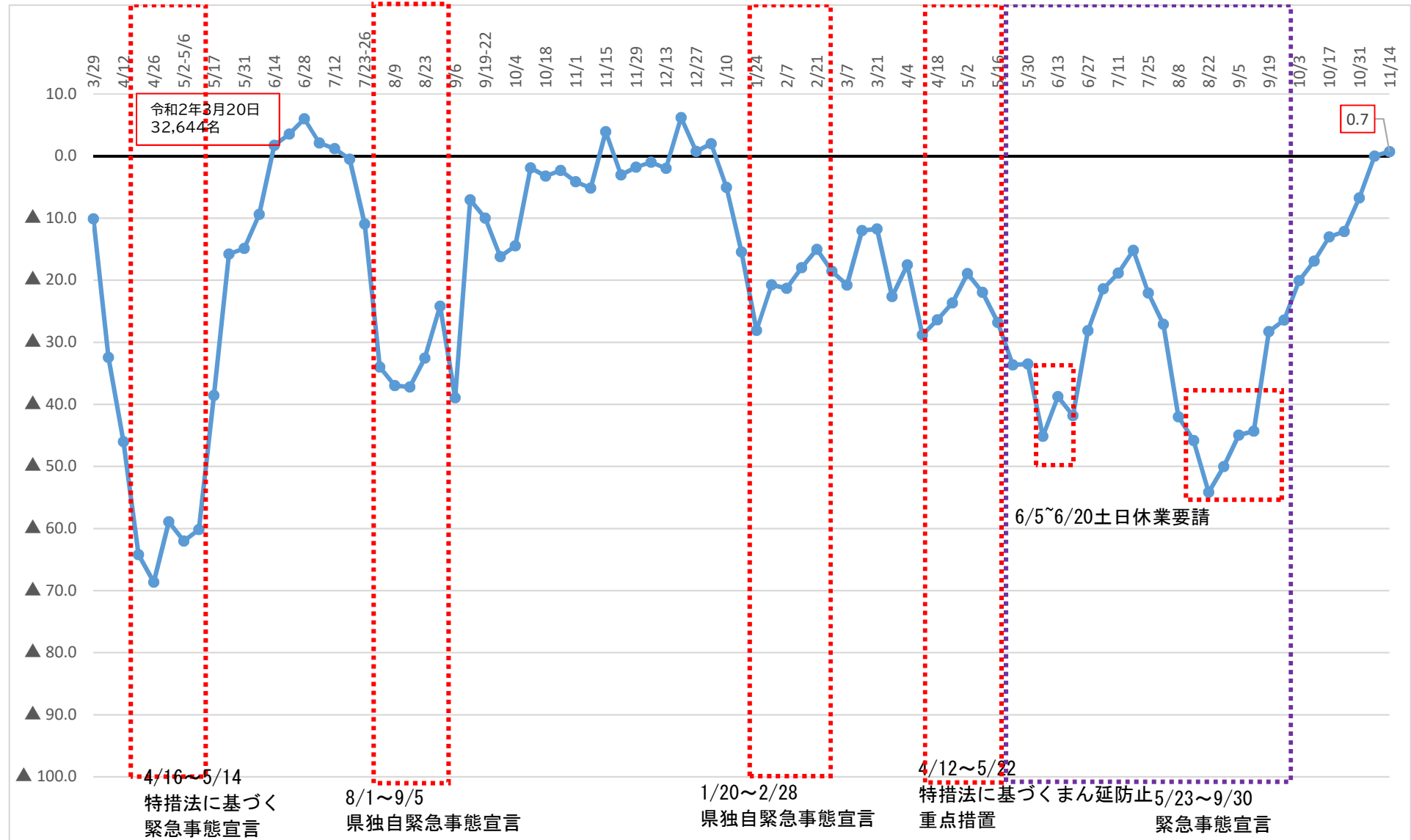
- ① 提供企業：KDDI(KDDI Location Analyzer)のサービスに基づく資料  
au スマートフォンユーザーのうち個別同意を受けたユーザーを  
対象に、個人を特定できない処理を行って集計
- ② 最新数値：4 日前の数値
- ③ 集計方法：全人口推計値  
位置情報の利用に許諾して頂いたユーザー数の他、全人口に対す  
るユーザーの割合から、拡大推計した人口数での集計
- ④ 分析方法：滞在人口分析
- ⑤ 滞在時間：15 分以上（15 分・30 分・60 分で設定可能）
- ⑥ 時間設定：エリアで時間等設定（1 時間及び 1 日単位で設定可能）
  - 繁華街エリア：22 時時点
  - 商業エリア：15 時時点
  - 空港エリア：1 日単位
- ⑦ 滞在区分：**全体の数値**（居住者・勤務者・来街者で区分可能）
- ⑧ 調査地点：18 地点（のべ 20 地点）  
繁華街：10 地点、商業：7 地点、空港：3 地点
- ⑨ 地域設定：調査地点の中央点を設定し、中央点から半径 100m～500m の範囲  
で集計を行っている（最大半径 2 km まで設定可能）

# 沖縄県内の人口変動状況について

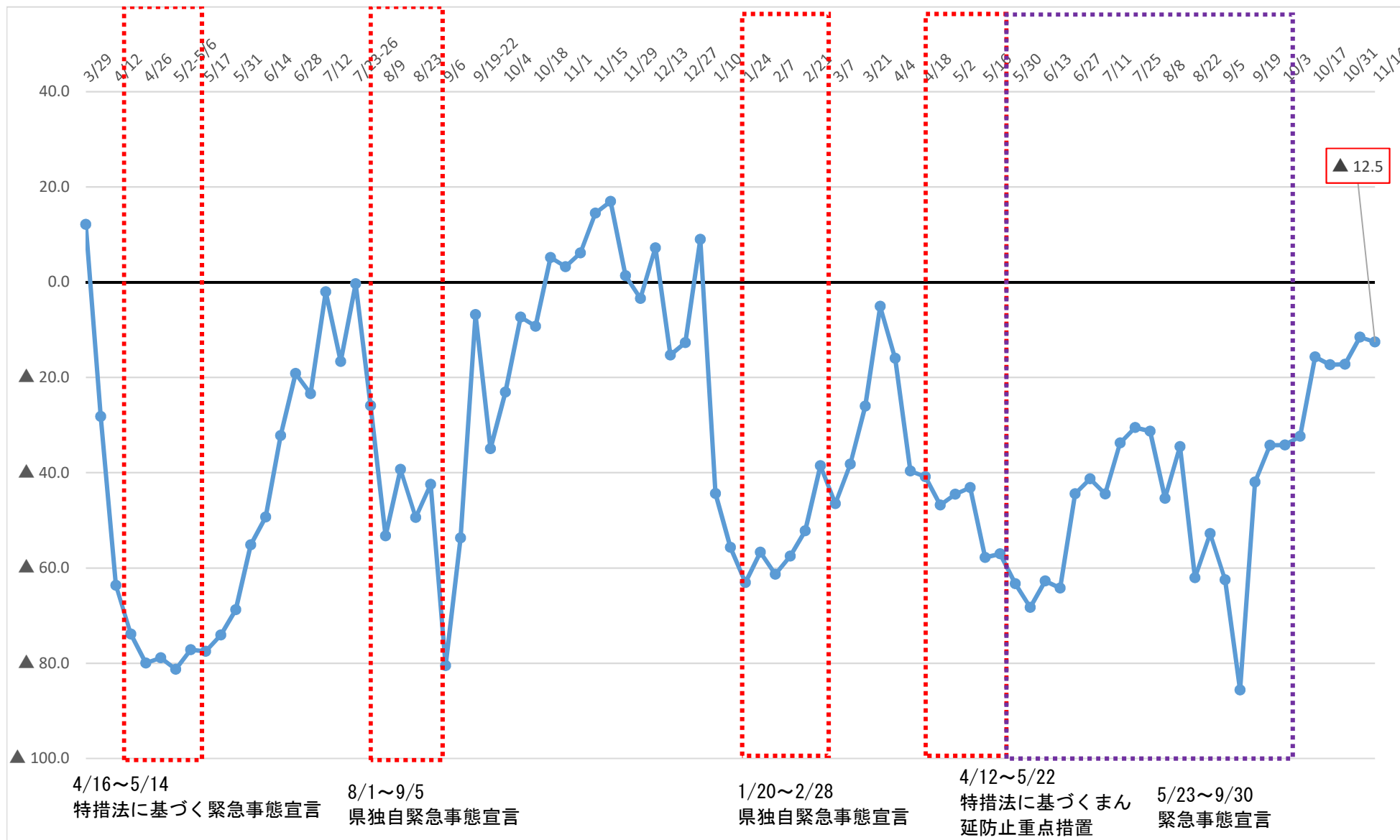
【Ⅰ 繁華街エリア合計：3月21日(土)と比較して各土曜日22時時点】



【Ⅱ 商業エリア合計：3月20日(金祝)と比較して各日曜日15時時点】



【Ⅲ 空港エリア合計：3月20日(金祝)と比較して各日曜日 1日単位】



# 沖縄県におけるクラスター(関連含む)発生状況

資料 6

2021.11.17時点

総括情報部

施設等数	分類	発生場所	合計	396 施設等		4411 人	備考
			初発例 発生日	最終 発生日	陽性者数		
1	会合	沖縄市	4月11日	4月26日	8		
2	職場	沖縄市	7月22日		13		
3	飲食	那覇市	7月23日	7月29日	6		
4	飲食	那覇市	7月24日	8月8日	10		
5	飲食	那覇市	7月26日	8月8日	38		
6	飲食	那覇市	7月28日	8月8日	6		
7	飲食	石垣市	7月30日	8月6日	11		
8	飲食	宮古島市	8月1日	8月12日	18		
9	病院	那覇市	7月30日	8月24日	17		
10	社会福祉施設	那覇市	7月30日	8月30日	13		8/14まで: 9名 8/24以降: 4名
11	保育施設	那覇市	8月3日	8月10日	33		その他家族13、職員 2
12	学校	浦添市	7月31日	8月9日	9		
13	飲食	那覇市	8月4日	8月11日	6		
14	保育施設	北部保健所管内	8月6日	8月13日	16		
15	職場	那覇市	7月18日	7月25日	8		
16	家庭内	那覇市	7月23日	7月26日	5		
17	病院	糸満市	8月6日	8月15日	18		スタッフ75、入院患者13
18	飲食	那覇市	7月29日	8月6日	9		
19	飲食	那覇市	8月7日	8月23日	16		
20	社会福祉施設	うるま市	8月9日	8月17日	34		利用者25、スタッフ9
21	病院	北部保健所管内	8月9日	8月25日	35		患者21、職員14
22	保育施設	浦添市	8月13日	8月20日	10		職員 9、園児 1
23	病院	那覇市	8月17日	9月6日	29		
24	社会福祉施設	糸満市	8月14日		9		利用者8、スタッフ1
25	社会福祉施設	南部保健所管内	8月12日	8月21日	6		利用者5、スタッフ1
26	社会福祉施設	うるま市	8月26日	8月31日	9		
27	職場	那覇市	8月13日	10月1日	9		
28	職場	石垣市	8月26日	9月5日	10		
29	保育施設	那覇市	8月30日	9月4日	5		保育士 4、園児 1
30	職場	南部保健所管内	8月25日	9月4日	7		
31	職場	豊見城市	8月24日	8月29日	5		
32	病院	那覇市	8月27日	9月9日	8		
33	飲食	沖縄市	9月27日	9月30日	6		
34	飲食	中部保健所管内	9月26日	10月2日	8		
35	飲食	那覇市	9月27日	10月7日	11		
36	飲食	那覇市	9月25日	10月5日	10		
37	飲食	那覇市	10月2日	10月10日	8		家族2
38	家庭内	那覇市	9月22日	9月27日	11		家族8、職場2、模合1
39	家庭内	沖縄市	9月28日	9月30日	5		



施設等数	分類	発生場所	初発例 発生日	最終 発生日	陽性者数	備考
40	飲食	南部保健所管内	10月1日	10月9日	7	
41	学校	那覇市	10月3日	10月8日	6	
42	病院	南部保健所管内	10月5日	11月7日	26	当該病棟勤務がない職員が別途2名。
43	職場	那覇市	10月6日	10月8日	6	
44	飲食	那覇市	9月29日	10月6日	5	
45	病院	石垣市	10月15日	10月23日	55	患者32、職員18名 入所者4名、職員1
46	視察	離島	10月22日	10月23日	12	
47	劇団	離島	10月22日	10月23日	19	
48	飲食	那覇市	10月23日	11月4日	19	
49	飲食	那覇市	10月12日	11月1日	7	
50	職場	那覇市	10月30日	11月5日	5	
51	職場	那覇市	11月3日	11月6日	5	
52	飲食	那覇市	11月5日	11月11日	9	
53	職場	那覇市	11月12日	11月17日	7	
54	飲食	那覇市	11月11日	11月14日	6	
55	飲食	那覇市	11月10日	11月22日	23	利用客16名、従業員7名
56	職場	那覇市	11月15日	11月18日	6	
57	飲食	宜野湾市	11月15日	11月21日	9	
58	飲食	沖縄市	11月15日	11月21日	14	
59	飲食	那覇市	11月10日	11月16日	6	
60	飲食	那覇市	11月22日	11月29日	12	客8、従業員4
61	友人旅行		11月21日	11月27日	6	
62	職場	名護市	11月25日	12月3日	10	従業員10名
63	飲食	那覇市	11月13日	11月17日	5	従業員2名、客3名
64	社会福祉施設	那覇市	11月25日	12月5日	11	職員3名、入所・利用者8名
65	飲食	南部保健所管内	12月2日	12月8日	14	
66	職場	那覇市	12月3日	12月17日	23	従業員
67	職場	宮古島市	12月9日	12月9日	7	
68	職場	那覇市	11月21日	12月5日	5	
69	職場	那覇市	11月27日	12月9日	5	
70	教育機関	那覇市	12月6日	12月15日	9	
71	学校	名護市	12月11日	12月16日	7	
72	家庭内	那覇市	11月30日	12月10日	5	
73	飲食	名護市	12月10日	12月14日	6	
74	学校	那覇市	12月14日	12月20日	6	学生6名
75	教会	中部保健所管内	12月10日	12月23日	8	
76	飲食	北部保健所管内	12月12日	12月24日	30	
77	飲食	豊見城市	12月17日	12月10日	5	
78	家庭内	南城市	12月18日	12月23日	5	
79	家庭内	那覇市	12月23日	12月25日	5	
80	職場	南城市	12月23日	12月25日	5	
81	集団	那覇市	12月27日	1月3日	19	
82	スポーツ	那覇市	12月19日	12月25日	8	
83	飲食	那覇市	12月23日	12月28日	8	
84	保育施設	那覇市	12月26日	12月31日	5	
85	飲食	石垣市	12月22日	1月3日	7	

施設等数	分類	発生場所	初発例 発生日	最終 発生日	陽性者数	備考
86	飲食	浦添市	12月30日	1月4日	7	
87	学校	中部保健所管内	1月3日	1月7日	5	
88	飲食	那覇市	1月6日	1月10日	8	
89	飲食	沖縄市	1月5日	1月9日	8	
90	職場	那覇市	12月31日	1月4日	7	
91	飲食	那覇市	1月6日	1月12日	5	
92	帰省	南城市	1月4日	1月11日	14	
93	家庭内	那覇市	1月7日	1月11日	14	
94	家庭内	那覇市等	1月5日	1月12日	15	
95	保育施設	那覇市	1月5日	1月15日	5	職員4名、園児1名
96	飲食	那覇市	1月15日	1月20日	13	
97	保育施設	浦添市	1月6日	1月15日	8	職員4名、園児4名
98	飲食	糸満市	1月12日	1月18日	14	従業員8名、利用者6名
99	飲食	糸満市	1月13日	1月17日	9	従業員4名、利用者5名
100	社会福祉施設	浦添市	1月15日	1月19日	10	職員2名、利用者8名
101	社会福祉施設	那覇市	1月14日	1月19日	15	職員6名、利用者9名
102	社会福祉施設	宮古島市	1月18日	2月6日	45	職員14名、利用者31名
103	社会福祉施設	豊見城市	1月23日	2月7日	43	職員9名、利用者34名
104	病院	沖縄市	1月15日	2月8日	31	職員7名、患者24名
105	教育機関	うるま市	1月17日	1月26日	12	
106	飲食	沖縄市	1月15日	1月22日	15	
107	飲食	南城市	1月18日	1月25日	5	
108	飲食	那覇市	1月5日	1月15日	6	
109	家庭内	那覇市	1月12日	1月16日	9	
110	社会福祉施設	名護市	1月17日	1月26日	12	職員4名、利用者8名
111	社会福祉施設	名護市	12月30日	1月16日	8	職員1名、利用者7名
112	社会福祉施設	宮古島市	1月24日	1月26日	21	職員8名、利用者13名
113	家庭内	那覇市	1月15日	1月18日	6	
114	病院	うるま市	1月21日	2月22日	76	職員19名、患者57名
115	家庭内	那覇市	1月29日	2月3日	5	
116	教育機関	浦添市	1月26日	2月21日	48	職員1名、学生47名
117	病院	南部保健所管内	2月5日	2月17日	37	職員5名、患者32名
118	家庭内	那覇市	12月30日	2月7日	6	
119	職場	那覇市	2月1日	2月6日	5	
120	職場	那覇市	1月26日	2月10日	27	
121	教育機関	那覇市	2月5日	2月9日	5	学生5名
122	飲食	那覇市	1月30日	2月5日	5	従業員5名
123	飲食	那覇市	2月12日	2月18日	14	従業員11名、客3名
124	社会福祉施設	南部保健所管内	1月27日	2月13日	6	職員3名、利用者3名
125	飲食	那覇市	2月17日	2月21日	7	従業員3名、利用者4名
126	社会福祉施設	那覇市	2月16日	2月20日	5	職員2名、利用者3名
127	飲食	浦添市	2月18日	2月22日	5	
128	病院	那覇市	2月24日	3月5日	24	職員8名、患者16名
129	飲食	那覇市	2月26日	3月5日	6	従業員8名
130	職場	宜野湾市	2月25日	3月10日	10	従業員10名
131	社会福祉施設	沖縄市	3月1日	3月12日	16	利用者15名、職員1名
132	飲食	うるま市	3月8日	3月9日	7	
133	家庭内	糸満市	3月9日	3月12日	7	
134	飲食	石垣市	3月14日	3月18日	8	
135	社会福祉施設	那覇市	3月11日	3月19日	14	職員2名、入所者12名

施設等数	分類	発生場所	初発例 発生日	最終 発生日	陽性者数	備考
136	家庭内	那覇市	3月8日	3月10日	6	
137	飲食	那覇市	3月15日	3月20日	9	県外2名含む
138	家庭内	那覇市	3月17日	3月19日	7	
139	飲食	那覇市	3月22日	3月28日	9	従業員9名
140	飲食	北部保健所管内	3月25日	3月29日	9	学生、1名は県外で届け出
141	飲食	浦添市	3月25日	3月30日	7	
142	職場	那覇市	4月3日	4月7日	18	
143	社会福祉施設	那覇市	4月5日	4月8日	6	職員2、入所者4
144	病院	那覇市	3月31日	4月8日	5	事務員4、他1
145	家庭内	那覇市	3月25日	4月1日	5	
146	家庭内	南部保健所管内	3月25日	3月29日	7	
147	家庭内	那覇市	4月3日	4月8日	6	
148	病院	那覇市	4月6日	4月7日	5	患者3、職員2
149	家庭内	那覇市	4月5日	4月9日	5	
150	社会福祉施設	名護市	4月1日	4月12日	9	職員4、入所者5
151	飲食	那覇市	3月31日	4月13日	8	
152	家庭内	那覇市	4月3日	4月13日	5	
153	飲食	那覇市	4月4日	4月16日	7	利用客2、従業員3、関連2
154	宗教団体	那覇市	4月10日	4月19日	8	牧師1、信者7
155	飲食	宮古島市	4月9日	4月17日	6	従業員6
156	飲食	宮古島市	4月16日	4月21日	8	従業員8
157	職場	那覇市	4月8日	4月18日	5	従業員5
158	家庭内	那覇市	4月15日	4月24日	6	
159	社会福祉施設	南部保健所管内	4月19日	4月24日	19	入所者11、利用者2、職員等6
160	飲食	那覇市	4月27日	4月30日	5	スタッフ5名
161	職場	那覇市	4月29日	5月2日	5	社員2名、派遣社員3名
162	家庭内	那覇市	4月28日	5月6日	12	
163	社会福祉施設	北部保健所管内	5月7日	5月10日	35	職員2名、利用者33名、7/9職員4名・入所者4名追加
164	社会福祉施設	宜野湾市	5月1日	5月6日	5	職員1名、入所者4名
165	家庭内	那覇市	5月10日	5月12日	5	
166	教育・技能施設	沖縄市	5月11日	5月14日	7	
167	社会福祉施設	那覇市	4月21日	4月27日	7	職員2名、利用者5名
168	飲食	那覇市	5月10日	5月13日	7	スタッフ7名
169	保育施設	浦添市	4月12日	4月17日	7	職員3名、園児4名
170	病院	南部保健所管内	4月13日	4月16日	5	職員1名、患者4名
171	社会福祉施設	浦添市	4月24日	5月1日	8	職員2名、利用者6名
172	社会福祉施設	南城市	4月28日	5月3日	6	職員2名、入所者4名
173	社会福祉施設	南部保健所管内	4月19日	4月30日	5	職員2名、利用者3名
174	職場	豊見城市	4月4日	4月11日	7	職員6名、その家族1名
175	社会福祉施設	糸満市	4月22日	4月26日	6	職員2名、入所者4名
176	職場	那覇市	5月7日	5月15日	11	
177	飲食	那覇市	5月11日	5月14日	5	従業員4名、利用客1名
178	家庭内	那覇市	5月13日	5月14日	5	
179	社会福祉施設	那覇市	5月10日	5月18日	6	スタッフ3名、入所者3名
180	飲食	那覇市	5月13日	5月18日	7	スタッフ7名
181	職場	那覇市	5月15日	5月20日	15	スタッフ15名
182	職場	那覇市	5月14日	5月21日	6	スタッフ6名
183	家庭内	那覇市	5月15日	5月18日	6	
184	学校	名護市	5月10日	5月17日	8	
185	飲食	那覇市	5月5日	5月15日	5	スタッフ5名

施設等数	分類	発生場所	初発例 発生日	最終 発生日	陽性者数	備考
186	飲食	宮古島市	5月18日	5月22日	5	スタッフ5名
187	社会福祉施設	宮古島市	5月21日	5月25日	18	入所者14名、職員4名
188	職場	那覇市	5月8日	5月20日	11	従業員11名
189	職場	那覇市	5月12日	5月12日	5	従業員
190	家庭内	那覇市	5月17日	5月20日	5	親戚の会食5名
191	家庭内	那覇市	5月20日	5月23日	5	
192	教育機関	那覇市	5月19日	5/224	6	生徒4名、職員2名
193	家庭内	那覇市	5月25日	5月25日	5	
194	飲食	宮古島市	5月19日	5月24日	5	スタッフ5名
195	飲食	宮古島市	5月19日	5月21日	6	参加者6名
196	職場	宮古島市	5月22日	5月26日	5	職員5名
197	保育施設	那覇市	5月23日	5月29日	12	職員3名、園児9名
198	学校	那覇市	5月18日	5月25日	16	当初生徒6名、その後生徒8名、その家族2名追加
199	家庭内	那覇市	5月27日	5月30日	6	
200	家庭内	那覇市	5月27日	5月30日	5	
201	保育施設	那覇市	5月26日	5月30日	8	保育士2名、園児6名
202	病院	うるま市	5月25日	5月30日	51	看護師1名、患者4名、8/10追加職員14名患者32名
203	家庭内	那覇市	5月26日	5月28日	6	
204	学校	名護市	5月24日	5月31日	14	職員1名、生徒13名
205	学校	那覇市	5月25日	5月28日	6	職員1名、生徒5名
206	家庭内	那覇市	5月29日	6月1日	6	
207	学校	那覇市	5月22日	6月1日	28	当初生徒17名→生徒11名追加
208	家庭内	那覇市	5月10日	5月30日	6	
209	家庭内	那覇市	5月25日	5月30日	5	
210	家庭内	那覇市	5月26日	6月3日	5	
211	保育施設	那覇市	5月29日	6月2日	8	職員4名、園児4名
212	保育施設	那覇市	5月30日	6月2日	10	職員5名、園児5名
213	家庭内	那覇市	5月30日	6月2日	5	
214	家庭内	那覇市	5月27日	5月31日	6	
215	運動施設	那覇市	5月31日	6月2日	17	インストラクター1名、利用者4名。追加調査で利用者12名
216	学校	糸満市	5月14日	5月21日	5	生徒5名
217	学校	浦添市	5月21日	5月26日	6	生徒6名
218	社会福祉施設	浦添市	5月15日	5月24日	9	職員7名、利用者2名
219	社会福祉施設	南部保健所管内	5月22日	5月31日	9	職員2名、利用者7名
220	教育機関	南部保健所管内	5月17日	5月22日	9	講師1名、学生8名
221	保育施設	名護市	5月28日	6月7日	7	保育士1名、園児6名
222	家庭内	名護市	6月3日	6月7日	8	
223	職場	那覇市	6月2日	6月6日	8	
224	家庭内	那覇市	6月5日	6月7日	5	
225	家庭内	石垣市	5月30日	6月4日	12	
226	社会福祉施設	那覇市	6月1日	6月12日	18	職員4名、入所者13名、7/6利用者1名追加報告
227	飲食	那覇市	5月27日	6月2日	5	従業員5名
228	社会福祉施設	那覇市	5月26日	6月5日	6	職員1名、利用者5名

施設等数	分類	発生場所	初発例発生日	最終発生日	陽性者数	備考
229	社会福祉施設	那覇市	6月11日	6月14日	20	職員1名、入所者8名、7/6職員4名・利用者7名が追加報告
230	職場	那覇市	5月25日	6月4日	10	
231	家庭内	那覇市	6月4日	6月8日	5	
232	家庭内	那覇市	6月9日	6月16日	5	
233	家庭内	那覇市	5月21日	6月16日	5	
234	職場	那覇市	5月19日	5月27日	8	職員4名、生徒4名
235	社会福祉施設	那覇市	5月14日	6月2日	30	職員10名、入所者20名
236	病院	那覇市	6月6日	6月18日	7	患者6名、患者の同居家族1名
237	家庭内	那覇市	6月16日	6月19日	7	
238	飲食	石垣市	5月29日	5月30日	8	
239	保育施設	浦添市	5月20日	5月30日	16	職員12名、園児4名
240	病院	豊見城市	5月22日	5月29日	5	看護師2名、患者3名
241	学校	南部保健所管内	5月27日	5月31日	11	
242	社会福祉施設	南部保健所管内	5月20日	6月9日	12	職員5名、入所者7名
243	社会福祉施設	南城市	6月5日	6月8日	5	職員2名、利用者3名
244	宿泊施設	那覇市	6月14日	6月26日	5	利用客5名
245	職場	那覇市	6月8日	6月18日	8	
246	家庭内	那覇市	6月4日	6月14日	7	
247	社会福祉施設	那覇市	6月22日	6月27日	12	職員4名、利用者5名、利用者の家族1名、7/9に2名追加
248	教育機関	南部保健所管内	5月24日	5月31日	8	職員6名、生徒2名
249	社会福祉施設	南部保健所管内	5月31日	6月7日	9	職員2名、利用者7名
250	社会福祉施設	浦添市	6月21日	7月5日	8	利用者6名+7/5利用者2名追加報告
251	家庭内	那覇市	6月11日	6月14日	6	
252	社会福祉施設	那覇市	6月26日	7月1日	31	職員8名、利用者21名、利用者の家族2名
253	職場	那覇市	6月2日	6月11日	5	
254	病院	豊見城市	4月23日	5月4日	5	看護師1名、患者4名
255	職場	那覇市	6月24日	6月30日	5	
256	社会福祉施設	浦添市	5月21日	6月18日	46	職員20名、入所者26名
257	社会福祉施設	那覇市	6月28日	7月4日	6	職員3名、利用者3名
258	職場	那覇市	6月22日	7月5日	30	
259	社会福祉施設	うるま市	6月2日	7月2日	32	職員12名、入所者20名
260	社会福祉施設	うるま市	5月30日	7月5日	26	職員9名、利用者17名
261	飲食	名護市	7月8日	7月11日	6	利用客6名
262	飲食	名護市	7月5日	7月7日	5	店員3名、利用客2名
263	飲食	那覇市	6月29日	7月8日	8	店員6名、利用客2名
264	職場	浦添市	6月22日	7月6日	6	
265	社会福祉施設	南城市	6月12日	7月2日	8	職員1名、入所者7名
266	家庭内	那覇市	7月2日	7月7日	7	
267	家庭内	糸満市	6月29日	7月3日	9	
268	スポーツ	浦添市	5月29日	6月3日	12	
269	飲食	浦添市	6月2日	6月8日	5	
270	社会福祉施設	南部保健所管内	6月21日	6月26日	11	職員4名、利用者7名
271	社会福祉施設	南部保健所管内	6月14日	6月22日	7	職員2名、入所者5名
272	飲食	北部保健所管内	7月6日	7月11日	10	従業員5名、利用客5名
273	社会福祉施設	沖縄市	6月16日	6月17日	6	職員1名、入所者5名
274	社会福祉施設	沖縄市	7月8日	7月15日	13	職員7名、利用者6名
275	イベント	那覇市	7月13日	7月15日	8	スタッフ等7名、7/20報告で1名追加
276	家庭内	那覇市	7月8日	7月15日	6	

施設等数	分類	発生場所	初発例 発生日	最終 発生日	陽性者数	備考
277	病院	うるま市	7月19日	7月23日	200	職員4名、入院患者37名、9/15追加職員 22人、患者137名
278	社会福祉施設	うるま市	5月17日	6月1日	63	職員25名、入所者35名、利用者3名
279	社会福祉施設	沖縄市	5月19日	6月8日	12	職員7名、入所者7名
280	社会福祉施設	沖縄市	6月9日	6月29日	17	職員3名、入所者・利用者14名
281	教育機関	那覇市	7月16日	7月21日	6	職員1名、学生5名
282	職場	北部保健所管内	7月7日	7月21日	6	
283	飲食	沖縄市	7月12日	7月15日	7	
284	社会福祉施設	沖縄市	7月15日	7月19日	5	職員3名、利用者2名
285	飲食	中部保健所管内	7月9日	7月12日	6	
286	学校	那覇市	7月21日	7月25日	6	生徒7名
287	家庭内	那覇市	7月12日	7月20日	5	
288	家庭内	名護市	7月19日	7月26日	11	
289	家庭内	那覇市	7月20日	7月24日	6	
290	家庭内	那覇市	7月24日	7月29日	5	
291	職場	浦添市	7月15日	7月23日	5	
292	学校	南部保健所管内	7月15日	7月23日	9	職員4名、生徒5名
293	宿泊施設	那覇市	7月21日	8月3日	19	利用客19名
294	職場	那覇市	7月27日	7月29日	71	9/8追加64人
295	職場	那覇市	7月26日	7月28日	6	
296	飲食	那覇市	7月22日	7月25日	5	出席者5名
297	家庭内	那覇市	7月23日	7月31日	5	
298	社会福祉施設	沖縄市	7月27日	7月28日	5	職員4名、利用者1名
299	事業所	宜野湾市	7月24日	7月30日	5	
300	学校	うるま市	7月21日	7月30日	13	職員2名、生徒11名
301	職場	那覇市	7月27日	7月30日	6	
302	職場	那覇市	7月17日	7月21日	5	
303	宿泊施設	北部保健所管内	8月2日	8月8日	12	スタッフ5名、利用客7名
304	病院	名護市	8月15日	8月22日	5	
305	社会福祉施設	八重山保健所管内	8月14日	9月1日	42	職員13名、入所者29名
306	集会	八重山保健所管内	8月7日	8月14日	20	
307	飲食	八重山保健所管内	8月11日	8月18日	9	
308	学校	宮古島市	8月18日	8月25日	11	生徒11名
309	飲食	那覇市	7月31日	8月5日	5	参加者5名
310	家庭内	那覇市	8月5日	8月10日	5	
311	家庭内	那覇市	8月7日	8月11日	6	
312	家庭内	那覇市	8月5日	8月12日	7	
313	家庭内	那覇市	8月11日	8月16日	10	
314	家庭内	那覇市	8月12日	8月16日	5	
315	家庭内	那覇市	8月12日	8月14日	7	
316	家庭内	那覇市	8月11日	8月13日	5	
317	家庭内	那覇市	7月31日	8月3日	5	
318	家庭内	那覇市	8月3日	8月8日	6	
319	家庭内	那覇市	7月31日	8月2日	5	
320	職場	那覇市	7月28日	8月6日	11	
321	家庭内	那覇市	8月6日	8月12日	8	
322	家庭内	那覇市	8月14日	8月21日	5	
323	家庭内	那覇市	8月17日	8月20日	5	
324	教育機関	那覇市	8月10日	8月17日	16	
325	家庭内	那覇市	8月12日	8月12日	5	

施設等数	分類	発生場所	初発例 発生日	最終 発生日	陽性者数	備考
326	家庭内	那覇市	8月8日	8月13日	5	
327	保育施設	名護市	8月28日	9月3日	6	園児6名
328	家庭内	那覇市	8月14日	8月18日	5	
329	家庭内	那覇市	8月11日	8月18日	11	
330	家庭内	那覇市	8月8日	8月18日	5	
331	教育機関	那覇市	8月9日	8月16日	8	
332	家庭内	那覇市	8月12日	8月19日	5	
333	家庭内	那覇市	8月14日	8月18日	6	
334	家庭内	那覇市	8月18日	8月21日	5	
335	職場	那覇市	8月1日	8月28日	29	
336	家庭内	那覇市	7月29日	8月11日	5	
337	友人旅行	那覇市	8月11日	8月16日	5	
338	職場	名護市	8月27日	9月8日	15	
339	教育機関	那覇市	7月28日	8月6日	7	
340	家庭内	那覇市	7月29日	8月1日	5	
341	家庭内	那覇市	8月25日	8月26日	15	
342	運動施設	那覇市	10月7日	10月13日	17	職員5名、利用者6名、利用者の家族6名
343	スポーツ	豊見城市	7月28日	8月5日	17	
344	病院	沖縄市	7月22日	7月27日	5	職員2名、患者3名
345	保育施設	浦添市	8月4日	8月5日	5	職員2名、園児3名
346	家庭内	那覇市	8月24日	8月26日	5	
347	家庭内	那覇市	8月17日	8月18日	5	
348	家庭内	那覇市	8月16日	8月19日	6	
349	家庭内	那覇市	8月22日	8月24日	5	
350	病院	浦添市	8月15日	9月27日	20	職員5名、患者15名
351	病院	北部保健所管内	8月7日	8月30日	48	職員7名、患者41名
352	家庭内	那覇市	8月24日	8月28日	5	
353	家庭内	那覇市	8月27日	8月31日	5	
354	家庭内	那覇市	8月25日	8月28日	5	
355	病院	中部保健所管内	8月12日	9月10日	49	職員21名、患者28名
356	家庭内	那覇市	8月18日	8月29日	6	
357	家庭内	那覇市	8月21日	8月30日	6	
358	家庭内	那覇市	8月25日	8月28日	8	
359	家庭内	那覇市	8月23日	8月28日	6	
360	家庭内	那覇市	8月19日	8月23日	5	
361	家庭内	那覇市	8月24日	8月27日	5	
362	家庭内	那覇市	8月25日	8月31日	8	
363	講習会	中部保健所管内	9月15日	9月18日	11	
364	家庭内	那覇市	8月18日	9月2日	5	
365	家庭内	那覇市	8月24日	9月4日	6	
366	家庭内	那覇市	8月21日	9月2日	5	
367	家庭内	那覇市	8月31日	9月3日	5	
368	病院	うるま市	8月12日	9月13日	48	職員6名、患者42名
369	社会福祉施設	石垣市	10月16日	10月26日	32	職員7名、利用者25名
370	事業所	石垣市	8月19日	8月24日	8	職員3名、利用者5名
371	家庭内	那覇市	9月3日	9月11日	6	
372	病院	宜野湾市	8月12日	8月30日	13	職員1名、患者12名
373	家庭内	那覇市	9月2日	9月9日	8	
374	家庭内	那覇市	8月25日	9月5日	5	
375	家庭内	那覇市	9月8日	9月12日	6	
376	家庭内	那覇市	8月24日	8月31日	5	
377	家庭内	那覇市	8月22日	9月3日	5	

施設等数	分類	発生場所	初発例 発生日	最終 発生日	陽性者数	備考
378	家庭内	那覇市	8月10日	8月11日	6	
379	家庭内	那覇市	7月20日	7月25日	6	
380	家庭内	那覇市	8月24日	9月6日	5	
381	家庭内	那覇市	8月5日	8月6日	6	
382	家庭内	那覇市	9月8日	9月11日	6	
383	家庭内	那覇市	9月8日	9月13日	6	
384	家庭内	那覇市	9月7日	9月10日	6	
385	家庭内	那覇市	9月8日	9月11日	5	
386	家庭内	那覇市	8月31日	9月4日	7	
387	家庭内	那覇市	8月24日	8月26日	5	
388	社会福祉施設	那覇市	8月6日	8月12日	6	
389	事業所	糸満市	8月3日	8月6日	6	
390	家庭内	那覇市	9月8日	9月12日	10	
391	家庭内	那覇市	9月12日	9月14日	6	
392	家庭内	那覇市	8月28日	9月1日	6	
393	保育施設	豊見城市	8月4日	8月12日	10	
394	社会福祉施設	南部保健所管内	8月24日	9月4日	6	
395	家庭内	那覇市	9月4日	9月5日	7	
396	家庭内	那覇市	8月24日	8月30日	6	
					4411	





## 検査事業実績

## 1 エssenシャルワーカー定期PCR検査実績(4/26～11/5)

		11/8～11/12	対前週比	累計
介護	受検者数	0 人	+0 人	196,407 人
	陽性者数	0 人	+0 人	118 人
	陽性率		-	0.06%
障害	受検者数	0 人	+0 人	61,594 人
	陽性者数	0 人	+0 人	41 人
	陽性率		-	0.07%
保育	受検者数	0 人	-171 人	40,739 人
	陽性者数	0 人	+0 人	17 人
	陽性率		-	0.04%

## 2 安価なPCR検査補助の実績(2/17～11/11)

	11/5～11/11	対前週比	累計
受検者数	2,732 人	-221 人	208,990 人
陽性者数	0 人	+2 人	5,638 人
陽性率	0.00%	-	2.70%

## 3 飲食店検査の実績(3/27～11/12)

	11/6～11/12	対前週比	累計
受検者数	146 人	-40 人	7,600 人
陽性者数	0 人	-1 人	283 人
陽性率	0.00%	-	3.72%

## 4 モニタリング検査の実績(3/29～11/7)

	11/1～11/7	対前週比	累計
受検者数	76 人	-5,198 人	80,426 人
陽性者数	0 人	-2 人	44 人
陽性率	0.00%	-	0.05%

## 5 学校PCR検査の実績(5/31～11/12)

	11/6～11/12	対前週比	累計
学校数	3 校	-4 校	826 校
小学校	0 校	-4 校	269 校
中学校	0 校	+0 校	173 校
高等学校	2 校	+2 校	206 校
特別支援学校	0 校	+0 校	16 校
学童クラブ	0 校	-1 校	131 校
保育所・幼稚園	1 校	-1 校	31 校
受検者数	138 人	-107 人	26,000 人
陽性者数	1 人	-1 人	224 人
陽性率	0.72%	-	0.86%