

第131回沖縄県新型コロナウイルス感染症対策本部会議

日 時：令和3年11月11日（木）13:15～14:15

場 所：県庁6階第1・2特別会議室

次 第

1 開 会

2 報告事項

- (1) 沖縄県内における新型コロナウイルス感染症患者の発生等について
- (2) 米軍基地内における新型コロナウイルス感染症患者の発生等について
- (3) 沖縄県内及び全国の感染状況について
- (4) 宿泊施設の運用状況について
- (5) 沖縄県人口変動状況について
- (6) クラスターの発生状況について
- (7) 宮古・八重山地域の感染状況について
- (8) PCR検査事業の状況について
- (9) ワクチン対策チーム進捗状況報告について
- (10) 空港PCR検査プロジェクト・TACO・RICCA等の状況の運用状況等について
- (11) 各部局の取組状況等について
- (12) おきなわ彩発見キャンペーン（第4弾）について

3 議 題

- (1) 年末年始の感染対策のための第3波振り返り(案)について

4 その他

5 閉 会

沖縄県におけるコロナウイルス感染症陽性者の状況

資料 1

分類	11月10日 (水)				12時00分現在				
年代	男性	女性	非公表	合計	うち当日分	居住地	うち解除		
90歳以上	164	438		602	0	那覇市	13262	26%	13178
80代	592	779		1371	0	宜野湾市	3433	7%	3407
70代	1011	944	1	1956	0	石垣市	1443	3%	1437
60代	1995	1692	1	3688	0	浦添市	4426	9%	4394
50代	2840	2538		5378	1	名護市	2017	4%	2011
40代	4135	3278	2	7415	0	糸満市	1840	4%	1826
30代	4612	3615	1	8228	1	沖縄市	5360	11%	5296
20代	6043	4998	1	11042	2	豊見城市	2097	4%	2085
10代	3273	2830	1	6104	1	うるま市	4192	8%	4061
10歳未満	2270	2164	3	4437	0	宮古島市	1852	4%	1839
年代非公表	2	9	17	28	0	南城市	1123	2%	1111
確認中	16	19		35	0	※ 北部保健所管内	663	1%	658
合計	26953	23304	27	50284	5	※ 中部保健所管内	4411	9%	4356
						※ 南部保健所管内	3492	7%	3466
						※ 宮古保健所管内	4	0%	4
						※ 八重山保健所管内	185	0%	182
						北海道	7	0%	7
						秋田県	1	0%	1
						宮城県	4	0%	4
						福島県	2	0%	2
						茨城県	3	0%	3
						栃木県	1	0%	1
						群馬県	3	0%	3
						埼玉県	29	0%	29
						千葉県	19	0%	19
						東京都	119	0%	119
						神奈川県	35	0%	35
						山梨県	1	0%	1
						愛知県	29	0%	29
						岐阜県	1	0%	1
						三重県	2	0%	2
						滋賀県	2	0%	2
						京都府	10	0%	10
						大阪府	48	0%	48
						兵庫県	17	0%	17
						奈良県	3	0%	3
						和歌山県	1	0%	1
						岡山県	5	0%	5
						島根県	1	0%	1
						香川県	2	0%	2
						高知県	2	0%	2
						広島県	7	0%	7
						山口県	2	0%	2
						福岡県	25	0%	25
						長崎県	7	0%	7
						熊本県	8	0%	8
						宮崎県	2	0%	2
						鹿児島県	11	0%	11
						確認中	75	0%	75
						合計	50284		49795

療養状況	人数		
入院中	7	うち重症	1
		うち中等症	4
	※国基準	うち重症	1
		うち中等症	4
入院・療養等調整中	16		
宿泊施設療養中	10		
自宅療養中	36		
入院勧告解除確認中	22		
療養中患者計			91
入院勧告解除等	49802		
うち解除後再入院	6		※
うち退院		49796	
死亡退院	397		
合計	50290		
合計(実数)	50284	※重複例は複数カウントせず	

推定感染経路			
接触者	※1	30445	61%
接触判明	※2	21	0%
米軍関係		1	0%
県外		48	0%
海外		5	0%
飲食店		58	0%
職場		53	0%
調査中		18788	37%
不明		865	2%
合計		50284	

※1: 確定患者との接触者として予め把握されていた例
 ※2: 陽性確定後、調査を行った結果、確定患者との接触が事後に判明した例

新規陽性者数	
行政検査	0名
保険診療	5名
検査事業	0名
合計	5名

行政検査件数	
前日まで	100575件
11月10日	4件
合計	100579件

在沖米軍基地内における新型コロナウイルス感染症発生状況

(11月10日 12:00 現在)

1 米軍基地内陽性者数

場所	昨日まで	新規陽性者	合計
嘉手納基地	693		693
キャンプマクトリアス	7		7
普天間基地	288		288
キャンプハンセン	678		678
キャンプキンザー	173		173
キャンプフォスター	417		417
ホワイトビーチ	15		15
キャンプコートニー	171		171
キャンプシュワブ	159		159
トリイ通信施設	72		72
キャンプシールズ	11		11
その他	35		35
不明(確認中含む)	113		113
合計	2832		2832
隔離解除(全軍)			2826

2 基地従業員検査状況(濃厚接触者・有症状者)

所属	検査数 (累計)	陽性者 (累計)
嘉手納基地	(84)	(45)
マクトリアス	(1)	
普天間基地	(13)	(7)
キャンプハンセン	(28)	(9)
キャンプキンザー	(25)	(17)
キャンプフォスター	(48)	(40)
キャンプコートニー	(11)	(8)
キャンプシュワブ	(6)	(6)
陸軍貯油施設	(1)	(1)
トリイ通信施設	(6)	(6)
嘉手納弾薬庫地区	(5)	(5)
その他・不明	(16)	(2)
合計	(244)	(146)

3 繁華街店員・基地従業員等無症状者を対象としたPCR検査

場所	検査数	陽性者数
北谷町 (2/7/12)	130	
金武町 (2/7/19)	198	
ハンセン・普天間基地従業員 (2/7/25・26)	983	1
計	1311	1

沖縄県新型コロナウイルス感染症対策：警戒レベル判断指標等の状況【令和3年11月10日時点】

資料3

判断指標		10/27	10/28	10/29	10/30	10/31	11/1	11/2	11/3	11/4	11/5	11/6	11/7	11/8	11/9	11/10	第1段階 発生早期	第2段階 流行警戒期	第3段階 感染流行期	第4段階 感染まん延期
県内の 医療体制	① 療養者数（入院中・宿泊療養中・自宅療養中・入院等調整中）	197	176	165	151	150	141	138	119	118	126	116	114	112	100	91	23人以下	54人以下	329人以下	329人超
	② 【確保済】病床占有率（入院中/確保済病床数）	12.2	11.7	11.7	9.0	9.5	8.0	5.0	4.5	3.2	5.2	4.8	4.8	4.5	5.2	3.9	30%以下	45%以下	70%以下	70%超
	③ 【確保済】重症者用病床占有率（重症者(国基準)/確保済重症用病床数）	0.0	0.0	0.0	0.0	0.0	0.0	0.0	0.0	0.0	0.0	0.0	0.0	0.0	5.9	5.9	10%以下	30%以下	60%以下	60%超
県内の 感染状況	④ 新規感染者数（直近1週間合計）	89	80	72	74	63	59	58	46	45	54	46	48	49	42	41	14人以下	37人以下	211人以下	211人超
	⑤ 感染経路不明な症例の割合（直近1週間平均）	42.7	48.8	48.6	47.3	49.2	49.2	43.1	45.7	35.6	33.3	34.8	37.5	34.7	38.1	39.0	30%以下	50%以下	70%以下	70%超
	⑥ 新規PCR検査の陽性率（直近1週間平均）	1.0	0.9	0.9	0.8	0.8	0.6	0.5	0.6	0.6	0.7	1.1	1.2	1.0	0.9		1%以下	3%以下	7%以下	7%超
	⑦ 入院1週間以内の重症化率（直近1週間平均）	0.0	0.0	0.0	0.0	0.0	0.0	0.0	0.0	0.0	0.0	0.0	0.0	0.0	0.1	0.3	10%以下	15%以下	20%以下	20%超

参考指標	① 【確保済】重症者用病床占有率（重症者(国基準)/重症者用病床数(国基準))	7.6	6.1	6.1	1.5	1.5	3.0	1.5	0.0	0.0	3.0	3.0	4.5	4.8	4.8	1.6	フェーズⅠ	フェーズⅡ	フェーズⅢ	フェーズⅣ
------	---	-----	-----	-----	-----	-----	-----	-----	-----	-----	-----	-----	-----	-----	-----	-----	-------	-------	-------	-------

国指標 (病床率 関係)	① 病床占有率（入院中/確保病床数）	5.2	5.1	5.1	3.7	3.9	3.4	2.1	1.9	1.1	1.9	1.7	1.7	1.6	1.6	1.1	未設定	未設定	20%以上	50%以上
	② 重症者用病床占有率（重症者(国基準)/重症者用確保病床数）	7.9	6.3	6.3	1.6	1.6	3.2	1.6	0.0	0.0	3.3	3.3	5.0	5.0	5.0	1.7	未設定	未設定	20%以上	50%以上
	新 入院率(入院中/療養者数)	14.2	15.3	16.4	13.2	14.0	12.8	8.0	8.4	5.9	9.5	9.5	9.6	8.9	10.0	7.7	未設定	未設定	40%以下	25%以下

項目名		10/27	10/28	10/29	10/30	10/31	11/1	11/2	11/3	11/4	11/5	11/6	11/7	11/8	11/9	11/10
関係数値	① 【確保済】医療機関病床数	230	230	230	222	221	224	221	221	220	231	230	231	224	193	181
	② うち【確保済】(国基準)重症者用病床数	16	17	16	17	17	16	16	17	16	16	16	16	16	17	17
	③ うち【確保済】(国基準)重症者用病床数	66	66	66	66	66	66	66	66	66	66	66	66	63	63	63
	④ 即応病床(計画)数	534	534	534	534	534	534	534	534	632	632	632	632	632	632	632
	⑤ うち重症者用即応病床(計画)数	63	63	63	63	63	63	63	63	60	60	60	60	60	60	60
	⑥ 確保病床数	319	319	319	319	319	319	319	319	319	319	319	319	163	163	163
	⑦ うち重症者用確保病床数	42	42	42	42	42	42	42	42	42	42	42	42	15	15	15
	⑧ 宿泊施設病床数	852	852	852	852	852	852	852	852	852	852	852	852	852	852	852
	⑨ 新規感染者数	18	9	6	11	2	1	11	6	8	15	3	4	2	4	5
	⑩ 感染経路不明者数	8	6	2	4	0	1	4	4	1	4	2	2	0	3	4

療養者数	⑪ 入院中	28	27	27	20	21	18	11	10	7	12	11	11	10	10	7
	うち(国基準)重症者数	0	0	0	0	0	0	0	0	0	0	0	0	0	1	1
	うち(国基準)中等症者数	16	20	16	14	14	14	9	8	6	8	8	8	7	6	4
	うち(国基準)重症者数	5	4	4	1	1	2	1	0	0	2	2	3	3	3	1
	うち(国基準)中等症者数	11	16	12	13	13	12	8	8	6	6	6	5	4	4	4
	⑫ 入院勧告解除確認中	35	27	26	31	32	35	34	29	28	28	29	27	29	27	22
	⑬ 入院等調整中	22	20	17	20	17	16	25	16	19	21	16	16	16	17	16
	⑭ 宿泊施設療養中	43	39	37	36	34	26	24	21	18	18	18	20	18	8	10
	⑮ 自宅療養中	69	63	58	44	46	46	44	43	46	47	42	40	39	38	36
	⑯ 療養者数 合計(⑪+⑫+⑬+⑭+⑮)	197	176	165	151	150	141	138	119	118	126	116	114	112	100	91

国と沖縄県の感染警戒レベル判断指標の比較

国は令和2年8月7日付け事務連絡「今後の感染状況の変化に対応した対策の実施に関する指標及び目安について」で、指標及び目安を提示したが、これらの指標はあくまで目安であり、一つひとつの指標をもって機械的に判断するのではなく、総合的に判断して、感染状況に応じて積極的かつ機動的に対策を講じることとされている。

沖縄県判断指標			国判断指標			備考
1	療養者数	91人 第3段階	1	療養者数	6.13人 ステージI or II相当	○ステージIII 20人(292人)以上 ○ステージIV 30人(438人)以上
2	現時点:病床占有率	①実際に確保済みの病床数 3.9%	2	病床占有率	②確保病床数 1.1%	○各項目の定義 ①実際に確保済みの病床:各医療機関に確認し、本日時点の病床確保数 ②確保病床数:空床にしておく、あるいはすぐさまその病床で療養している患者を転床させる等により、コロナ患者の発生・受入れ要請があれば、即時患者受入れを行うことについて医療機関と調整している病床数 ○ステージIII ②確保病床使用率1/5以上 ○ステージIV ②確保病床使用率1/2以上
		7 / 181				
3	現時点:重症者用病床占有率	①実際に確保済みの病床数 5.9%	3	重症者用病床占有率(重症者(国基準)/確保済重症者用病床数(国基準))	②確保病床数 1.7%	ステージI or II相当
		1 / 17				
4	新規感染者数	41人 第3段階	4	新規感染者数	2.76人 ステージI or II相当	○ステージIII 15人(219人)以上 ○ステージIV 25人(365人)以上
5	感染経路不明な症例の割合	39.0% 第2段階	5	感染経路不明割合	39.0% ステージI or II相当	○ステージIII・IV 50%以上
6	新規PCR検査の陽性率	0.9% 第1段階	6	PCR陽性率	0.9% ステージI or II相当	○ステージIII 5%以上 ○ステージIV 10%以上
7	入院1週間以内の重症化率	0.3% 第1段階	7	入院率	7.7% ステージIV相当	○ステージIII 40%以下 ○ステージIV 25%以下
※ステージI又はステージIIに相当する数値は示されていない			参考 直近1週間と先週との比較	今週	先週	ステージI or II相当 ○ステージIII・IV 先週より増加
				41人	46人	

国と沖縄県の感染警戒レベル判断指標の比較（医療ひっ迫指標）

国は令和 3 年 9 月 8 日付け政府分科会が、新たに緊急事態措置解除の考え方の追加指標を示した。傾向については、判断の期間は示されていないが参考在先週比とした

沖縄県判断指標			国の医療ひっ迫に関する指標				備考		
1	現時点：病床占有率	①実際に確保済みの病床数	第 1 段階	1	病床占有率	②確保病床数		ステージ I or II 相当	○各項目の定義 ①実際に確保済みの病床：各医療機関に確認し、本日時点の病床確保数 ②確保病床数：空床にしておく、あるいはすぐさまその病床で療養している患者を転床させる等により、コロナ患者の発生・受入れ要請があれば、即時患者受入れを行うことについて医療機関と調整している病床数 ○ステージⅢ ②確保病床使用率1/5以上 ○ステージⅣ ②確保病床使用率1/2以上
		3.9%				1.1%			
		7 / 181				7 / 632			
2	現時点：重症者用病床占有率	①実際に確保済みの病床数	第 1 段階	2	重症者用病床占有率 (重症者(国基準)/確保済重症者用病床数(国基準))	②確保病床数		ステージ I or II 相当	○ステージⅢ ②確保病床使用率1/5以上 ○ステージⅣ ②確保病床使用率1/2以上
		5.9%				1.7%			
		1 / 17				1 / 60			
3	入院 1 週間以内の重症化率	0.3%	第 1 段階	3	入院率 (傾向：前週比)	7.7%		悪化	○改善傾向にあるかどうか
						前週 8.4%	差 -0.7%		
4	国指標重症者数：傾向	今週	先週	増加	○減少傾向にあるかどうか	増減率			
		1 人	0 人			100.0%			
5	国指標中等症者数数：傾向	今週	先週	減少	○減少傾向にあるかどうか	増減率			
		4 人	8 人			-100.0%			
6	自宅療養+入院等調整中：傾向	今週	先週	減少	○減少傾向にあるかどうか	増減率			
		52 人	59 人			10万人あたり 4 人 -13.5%			
参考	直近 1 週間と先週との比較	今週	先週	減少	○2 週間ほど継続して安定的に下落傾向	先々週			
		41 人	46 人			89			

①非コロナ病床：利用率一覧表

1. ICU

No.	地域名	10/27	10/28	10/29	10/30	10/31	11/1	11/2	11/3	11/4	11/5	11/6	11/7	11/8	11/9	11/10
①	北部	100.0%	100.0%	100.0%	100.0%	100.0%	100.0%	100.0%	100.0%	100.0%	100.0%	100.0%	100.0%	100.0%	100.0%	100.0%
②	中部	79.5%	79.5%	79.5%	79.5%	82.1%	74.4%	76.9%	76.9%	69.2%	64.1%	69.2%	69.2%	69.2%	67.5%	72.5%
③	南部	87.5%	87.5%	91.1%	91.1%	91.1%	83.9%	87.3%	87.3%	85.5%	90.9%	90.9%	90.9%	90.9%	90.9%	87.3%
④	那覇	93.3%	80.0%	83.3%	70.0%	73.3%	70.0%	103.3%	103.3%	90.0%	93.3%	93.3%	83.3%	83.3%	83.3%	80.0%
⑤	本島計	86.6%	83.5%	85.8%	82.7%	84.3%	78.0%	88.1%	88.1%	81.7%	83.3%	84.9%	82.5%	82.5%	81.9%	81.1%
⑥	久米島	-	-	-	-	-	-	-	-	-	-	-	-	-	-	-
⑦	宮古	50.0%	75.0%	75.0%	75.0%	100.0%	75.0%	75.0%	100.0%	100.0%	75.0%	75.0%	100.0%	75.0%	75.0%	75.0%
⑧	八重山	-	-	-	-	-	-	-	-	-	-	-	-	-	-	-
⑨	離島計	50.0%	75.0%	75.0%	75.0%	100.0%	75.0%	75.0%	100.0%	100.0%	75.0%	75.0%	100.0%	75.0%	75.0%	75.0%
⑩	総合計	85.5%	83.2%	85.5%	82.4%	84.7%	77.9%	87.7%	88.5%	82.3%	83.1%	84.6%	83.1%	82.3%	81.7%	80.9%

2. HCU

①	北部	90.0%	90.0%	90.0%	90.0%	90.0%	90.0%	90.0%	90.0%	90.0%	90.0%	90.0%	90.0%	90.0%	90.0%	90.0%
②	中部	75.0%	65.6%	78.1%	78.1%	68.8%	68.8%	81.3%	81.3%	59.4%	54.5%	57.6%	57.6%	60.6%	66.7%	63.9%
③	南部	85.7%	85.7%	88.6%	88.6%	88.6%	80.0%	80.6%	80.6%	83.3%	91.7%	91.7%	91.7%	91.7%	91.7%	91.7%
④	那覇	68.8%	50.0%	62.5%	56.3%	62.5%	68.8%	62.5%	81.3%	81.3%	68.8%	62.5%	50.0%	56.3%	62.5%	62.5%
⑤	本島計	79.6%	73.1%	80.6%	79.6%	77.4%	75.3%	78.7%	81.9%	75.5%	74.7%	74.7%	72.6%	74.7%	77.6%	76.5%
⑥	久米島	-	-	-	-	-	-	-	-	-	-	-	-	-	-	-
⑦	宮古	100.0%	25.0%	25.0%	100.0%	100.0%	75.0%	100.0%	100.0%	50.0%	100.0%	100.0%	100.0%	100.0%	100.0%	75.0%
⑧	八重山	75.0%	75.0%	75.0%	75.0%	75.0%	100.0%	100.0%	100.0%	100.0%	100.0%	100.0%	100.0%	100.0%	50.0%	25.0%
⑨	離島計	87.5%	50.0%	50.0%	87.5%	87.5%	87.5%	100.0%	100.0%	75.0%	100.0%	100.0%	100.0%	100.0%	75.0%	50.0%
⑩	総合計	80.2%	71.3%	78.2%	80.2%	78.2%	76.2%	80.4%	83.3%	75.5%	76.7%	76.7%	74.8%	76.7%	77.4%	74.5%

3. 一般病床

①	北部	82.6%	82.6%	80.7%	80.7%	80.7%	81.0%	78.8%	78.8%	79.3%	79.3%	79.3%	79.3%	82.6%	82.6%	82.6%
②	中部	96.2%	97.1%	97.5%	96.8%	96.8%	93.3%	93.2%	93.2%	92.2%	93.9%	93.9%	93.9%	93.8%	95.0%	98.0%
③	南部	93.4%	93.4%	93.4%	93.3%	93.7%	92.7%	93.1%	93.1%	92.8%	93.4%	93.4%	93.4%	93.2%	94.5%	95.2%
④	那覇	92.4%	93.9%	92.0%	88.4%	85.7%	84.6%	87.7%	87.0%	90.2%	91.9%	89.1%	89.3%	89.3%	95.1%	95.5%
⑤	本島計	93.2%	93.8%	93.4%	92.4%	92.0%	90.3%	90.8%	90.7%	91.0%	92.1%	91.5%	91.6%	91.8%	93.8%	95.1%
⑥	久米島	100.0%	100.0%	100.0%	100.0%	100.0%	100.0%	100.0%	100.0%	100.0%	100.0%	100.0%	100.0%	100.0%	100.0%	100.0%
⑦	宮古	85.3%	88.9%	88.9%	88.0%	83.9%	87.6%	90.3%	90.3%	89.9%	94.9%	90.3%	88.9%	92.6%	94.0%	94.0%
⑧	八重山	73.2%	73.7%	74.2%	75.1%	75.1%	73.2%	77.0%	77.0%	74.2%	75.1%	74.2%	74.2%	75.1%	71.0%	73.4%
⑨	離島計	80.0%	82.0%	82.2%	82.2%	80.2%	81.1%	84.3%	84.3%	82.7%	85.6%	82.9%	82.2%	84.5%	83.2%	84.3%
⑩	総合計	92.0%	92.7%	92.3%	91.4%	90.9%	89.4%	90.2%	90.1%	90.2%	91.5%	90.7%	90.7%	91.1%	92.8%	94.1%

②非コロナ病床：利用数一覧表

1. ICU

№	地域名	11/2			11/3			11/4			11/5			11/6			11/7			11/8			11/9			11/10		
		病床数	利用数	残数	病床数	利用数	残数	病床数	利用数	残数	病床数	利用数	残数	病床数	利用数	残数	病床数	利用数	残数	病床数	利用数	残数	病床数	利用数	残数	病床数	利用数	残数
①	北部	2	2	0	2	2	0	2	2	0	2	2	0	2	2	0	2	2	0	2	2	0	2	2	0	2	2	0
②	中部	39	30	9	39	30	9	39	27	12	39	25	14	39	27	12	39	27	12	39	27	12	40	27	13	40	29	11
③	南部	55	48	7	55	48	7	55	47	8	55	50	5	55	50	5	55	50	5	55	50	5	55	50	5	55	48	7
④	那覇	30	31	△1	30	31	△1	30	27	3	30	28	2	30	28	2	30	25	5	30	25	5	30	25	5	30	24	6
⑤	本島計	126	111	15	126	111	15	126	103	23	126	105	21	126	107	19	126	104	22	126	104	22	127	104	23	127	103	24
⑥	久米島	0	0	0	0	0	0	0	0	0	0	0	0	0	0	0	0	0	0	0	0	0	0	0	0	0	0	0
⑦	宮古	4	3	1	4	4	0	4	4	0	4	3	1	4	3	1	4	4	0	4	3	1	4	3	1	4	3	1
⑧	八重山	0	0	0	0	0	0	0	0	0	0	0	0	0	0	0	0	0	0	0	0	0	0	0	0	0	0	0
⑨	離島計	4	3	1	4	4	0	4	4	0	4	3	1	4	3	1	4	4	0	4	3	1	4	3	1	4	3	1
⑩	総合計	130	114	16	130	115	15	130	107	23	130	108	22	130	110	20	130	108	22	130	107	23	131	107	24	131	106	25

2. HCU

①	北部	10	9	1	10	9	1	10	9	1	10	9	1	10	9	1	10	9	1	10	9	1	10	9	1	10	9	1
②	中部	32	26	6	32	26	6	32	19	13	33	18	15	33	19	14	33	19	14	33	20	13	36	24	12	36	23	13
③	南部	36	29	7	36	29	7	36	30	6	36	33	3	36	33	3	36	33	3	36	33	3	36	33	3	36	33	3
④	那覇	16	10	6	16	13	3	16	13	3	16	11	5	16	10	6	16	8	8	16	9	7	16	10	6	16	10	6
⑤	本島計	94	74	20	94	77	17	94	71	23	95	71	24	95	71	24	95	69	26	95	71	24	98	76	22	98	75	23
⑥	久米島	0	0	0	0	0	0	0	0	0	0	0	0	0	0	0	0	0	0	0	0	0	0	0	0	0	0	0
⑦	宮古	4	4	0	4	4	0	4	2	2	4	4	0	4	4	0	4	4	0	4	4	0	4	4	0	4	4	3
⑧	八重山	4	4	0	4	4	0	4	4	0	4	4	0	4	4	0	4	4	0	4	4	0	4	2	2	4	1	3
⑨	離島計	8	8	0	8	8	0	8	6	2	8	8	0	8	8	0	8	8	0	8	8	0	8	6	2	8	4	4
⑩	総合計	102	82	20	102	85	17	102	77	25	103	79	24	103	79	24	103	77	26	103	79	24	106	82	24	106	79	27

3. 一般病床

①	北部	363	286	77	363	286	77	363	288	75	363	288	75	363	288	75	363	288	75	363	300	63	363	300	63	363	300	63
②	中部	1,373	1,279	94	1,373	1,279	94	1,413	1,303	110	1,416	1,330	86	1,416	1,330	86	1,416	1,330	86	1,416	1,328	88	1,429	1,358	71	1,429	1,400	29
③	南部	1,701	1,583	118	1,701	1,583	118	1,701	1,579	122	1,701	1,588	113	1,701	1,588	113	1,701	1,588	113	1,701	1,586	115	1,712	1,618	94	1,712	1,630	82
④	那覇	853	748	105	853	742	111	853	769	84	853	784	69	853	760	93	853	762	91	853	762	91	886	843	43	886	846	40
⑤	本島計	4,290	3,896	394	4,290	3,890	400	4,330	3,939	391	4,333	3,990	343	4,333	3,966	367	4,333	3,968	365	4,333	3,976	357	4,390	4,119	271	4,390	4,176	214
⑥	久米島	15	15	0	15	15	0	15	15	0	15	15	0	15	15	0	15	15	0	15	15	0	15	15	0	15	15	0
⑦	宮古	217	196	21	217	196	21	217	195	22	217	206	11	217	196	21	217	193	24	217	201	16	217	204	13	217	204	13
⑧	八重山	213	164	49	213	164	49	213	158	55	213	160	53	213	158	55	213	158	55	213	160	53	214	152	62	214	157	57
⑨	離島計	445	375	70	445	375	70	445	368	77	445	381	64	445	369	76	445	366	79	445	376	69	446	371	75	446	376	70
⑩	総合計	4,735	4,271	464	4,735	4,265	470	4,775	4,307	468	4,778	4,371	407	4,778	4,335	443	4,778	4,334	444	4,778	4,352	426	4,836	4,490	346	4,836	4,552	284

全国の「直近1週間の人口10万人当たり新規感染者数」(沖縄県独自調査)

都道府県名	人口	11月4日	11月5日	11月6日	11月7日	11月8日	11月9日	11月10日	1週間計	(先週同曜日比)	人口10万人当たりの新規感染者数	順位
北海道	5,226,603	4	13	13	10	6	13	8	67	-5	1.28	
青森県	1,259,615	0	0	0	0	0	1	0	1	0	0.08	
岩手県	1,220,823	0	0	0	0	0	0	0	0	0	0.00	
宮城県	2,281,989	0	1	3	0	0	0	1	5	0	0.22	
秋田県	971,288	1	0	0	1	1	2	6	11	6	1.13	
山形県	1,069,562	0	0	0	0	0	0	0	0	-2	0.00	
福島県	1,862,059	1	0	0	0	1	0	1	3	1	0.16	
茨城県	2,907,675	1	1	2	4	1	2	3	14	2	0.48	
栃木県	1,955,401	0	2	5	0	2	3	0	12	-2	0.61	
群馬県	1,958,101	1	1	2	1	2	2	3	12	-8	0.61	
埼玉県	7,393,799	6	10	6	2	3	14	17	58	10	0.78	
千葉県	6,322,892	5	7	10	3	4	9	9	47	-4	0.74	
東京都	13,843,329	14	25	29	21	18	30	25	162	0	1.17	
神奈川県	9,220,206	22	9	14	9	11	12	14	91	7	0.99	
新潟県	2,213,174	0	0	3	0	0	2	1	6	-3	0.27	
富山県	1,047,674	0	0	0	0	0	0	0	0	0	0.00	
石川県	1,132,656	0	0	0	0	0	0	2	2	2	0.18	
福井県	774,583	0	0	0	0	1	1	0	2	0	0.26	
山梨県	820,997	0	0	0	0	0	0	0	0	0	0.00	
長野県	2,071,737	1	1	1	2	1	1	1	8	0	0.39	
岐阜県	2,016,791	9	17	17	5	2	5	6	61	-12	3.02	2位
静岡県	3,686,260	1	0	3	1	0	5	2	12	-3	0.33	
愛知県	7,558,802	1	15	12	16	4	5	8	61	-14	0.81	
三重県	1,800,557	0	3	2	0	0	0	0	5	-5	0.28	
滋賀県	1,418,843	2	1	2	1	0	1	0	7	0	0.49	
京都府	2,530,542	3	5	4	3	2	8	7	32	2	1.26	
大阪府	8,839,511	20	32	39	39	15	28	26	199	-27	2.25	
兵庫県	5,523,625	11	17	23	2	5	16	15	89	-10	1.61	
奈良県	1,344,739	3	4	0	4	0	4	4	19	1	1.41	
和歌山県	944,432	0	0	0	0	0	1	0	1	0	0.11	
鳥取県	556,788	0	0	0	0	0	0	0	0	0	0.00	
島根県	672,815	0	2	2	3	0	0	0	7	-2	1.04	
岡山県	1,893,791	18	12	14	10	6	11	14	85	2	4.49	1位
広島県	2,812,433	3	5	6	7	6	5	4	36	-2	1.28	
山口県	1,356,110	0	7	3	4	6	2	5	27	5	1.99	
徳島県	734,949	0	0	0	0	0	2	0	2	0	0.27	
香川県	973,896	0	0	0	0	0	0	0	0	0	0.00	
愛媛県	1,356,219	0	5	5	3	1	1	2	17	0	1.25	
高知県	701,167	0	0	0	0	0	0	0	0	0	0.00	
福岡県	5,124,170	9	6	6	2	2	4	7	36	2	0.70	
佐賀県	818,222	1	0	3	0	0	2	1	7	-1	0.86	
長崎県	1,335,938	0	1	0	0	0	0	0	1	-1	0.07	
熊本県	1,758,645	0	3	0	0	0	0	0	3	0	0.17	
大分県	1,141,741	0	0	0	0	0	0	0	0	0	0.00	
宮崎県	1,087,241	0	0	0	0	0	0	0	0	0	0.00	
鹿児島県	1,617,517	0	0	0	0	0	0	0	0	0	0.00	
沖縄県	1,485,118	8	15	3	4	2	4	5	41	-1	2.76	3位
計	126,645,025	145	220	232	157	102	196	197	1,249	-62	0.99	
米軍在沖		1	1	4	1	0	1	0	8	0		

・「直近1週間の人口10万人当たり新規感染者数」

2.5~

15~

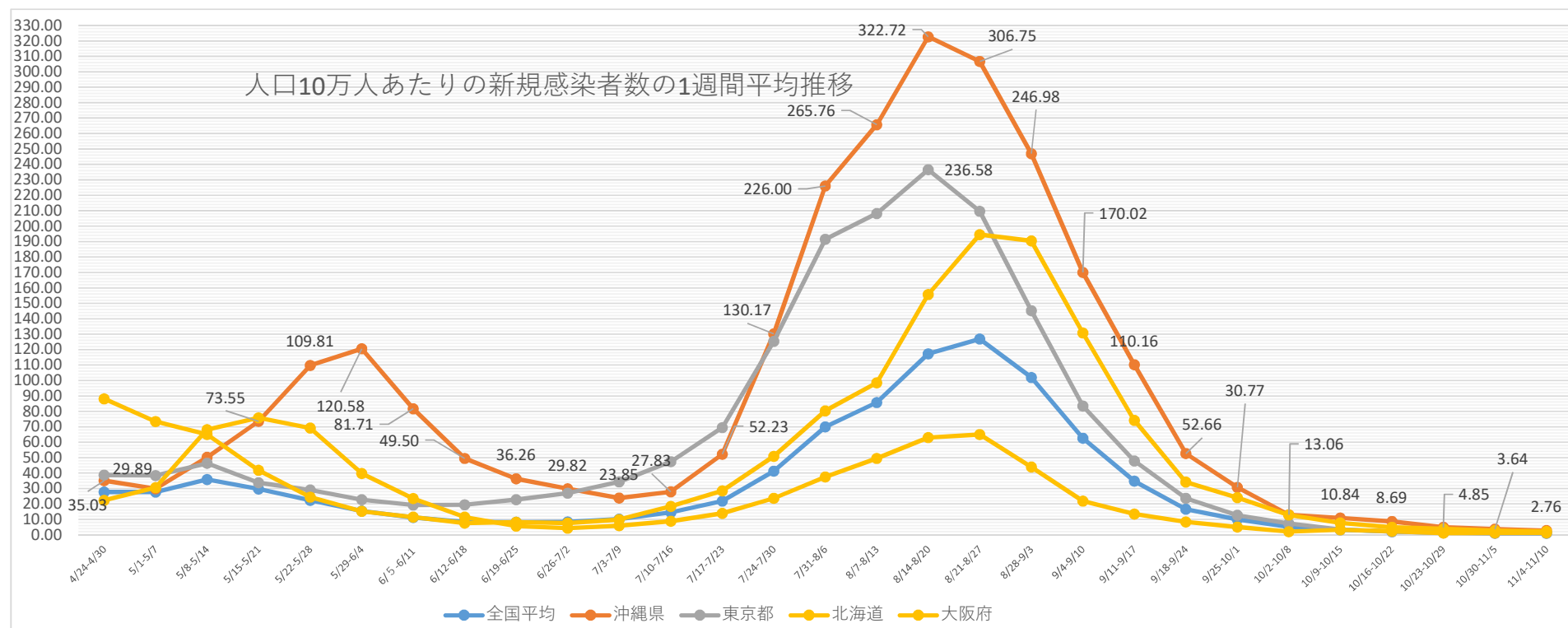
25~

※人口は各都道府県の人口推計による (R3.1.1時点)。※政府の都道府県別ワクチン接種状況の全年代人口から

※各都道府県の新規感染者数は沖縄県の独自調査による(速報値なのでさかのぼっての修正があります。)

	4/24-4/30	5/1-5/7	5/8-5/14	5/15-5/21	5/22-5/28	5/29-6/4	6/5-6/11	6/12-6/18	6/19-6/25	6/26-7/2	7/3-7/9	7/10-7/16	7/17-7/23	7/24-7/30	7/31-8/6	8/7-8/13	8/14-8/20	8/21-8/27	8/28-9/3	9/4-9/10	9/11-9/17	9/18-9/24	9/25-10/1	10/2-10/8	10/9-10/15	10/16-10/22	10/23-10/29	10/30-11/5	11/4-11/10
全国平均	27.69	27.77	35.83	29.68	22.28	15.36	11.15	8.38	8.15	8.42	10.10	14.58	21.90	41.20	69.91	85.71	117.34	126.85	102.00	62.65	34.74	16.56	9.96	5.25	3.27	2.02	1.45	1.12	0.99
沖縄県	35.03	29.89	50.25	73.55	109.81	120.58	81.71	49.50	36.26	29.82	23.85	27.83	52.23	130.17	226.00	265.76	322.72	306.75	246.98	170.02	110.16	52.66	30.77	13.06	10.84	8.69	4.85	3.64	2.76
東京都	38.75	38.4	46.41	33.81	29.06	22.80	19.36	19.49	22.80	26.91	34.41	47.41	69.44	125.33	191.42	208.22	236.58	209.66	145.24	83.53	47.82	23.73	12.77	7.35	3.32	1.98	1.29	0.98	1.17
北海道	22.31	30.55	68.13	75.78	69.26	39.72	23.49	11.54	5.7	4.35	5.93	8.77	13.9	23.7	37.57	49.52	63.02	64.99	43.92	21.87	13.51	8.30	5.07	2.10	3.18	2.39	1.13	1.26	1.28
大阪府	88.19	73.38	64.93	41.84	24.42	15.2	11.52	7.61	8.25	7.53	9.86	18.42	28.47	50.82	80.25	98.49	155.79	194.56	190.44	130.73	74.18	34.13	24.16	12.81	7.73	4.83	3.85	2.74	2.25

※全国等の数値は、報道資料等から総括情報部が独自に集計した数値になります。



【新規感染者数の10万人当たり全国ワースト】（令和2年）8/1-9/7まで38日間、10/3~11/5まで34日間

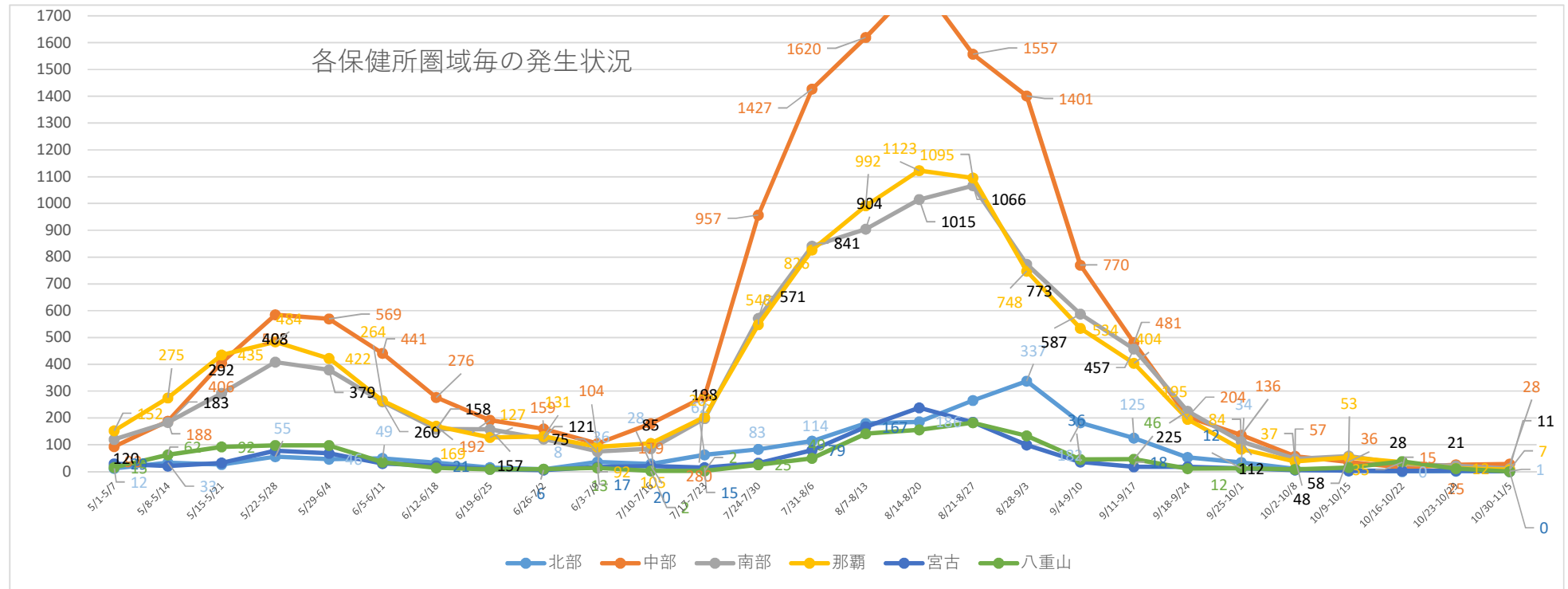
（令和3年）4/2~4/5まで4日間、5/22~7/3まで43日間、7/30~10/8まで71日間、10/13~10/30まで18日間

各市及び各保健所管内の1週間毎の感染者新規発生状況

	5/1- 5/7	5/8- 5/14	5/15- 5/21	5/22- 5/28	5/29- 6/4	6/5- 6/11	6/12- 6/18	6/19- 6/25	6/26- 7/2	6/3- 7/9	7/10- 7/16	7/17- 7/23	7/24- 7/30	7/31- 8/6	8/7- 8/13	8/14- 8/20	8/21- 8/27	8/28- 9/3	9/4- 9/10	9/11- 9/17	9/18- 9/24	9/25- 10/1	10/2- 10/8	10/9- 10/15	10/16- 10/22	10/23- 10/29	10/30 -11/5	
名護市	5	25	24	51	44	41	23	11	6	33	22	50	69	79	141	138	196	248	132	89	35	25	7	2	0	1	1	
北部保健所管内	7	8	2	4	2	8	10	4	2	3	6	12	14	35	39	48	69	89	50	36	18	9	3	0	0	0	0	
宜野湾市	17	48	109	138	121	81	59	39	30	21	28	38	154	204	228	317	292	245	195	128	51	48	20	13	5	5	6	
沖縄市	21	38	120	239	199	176	91	42	29	17	54	78	266	481	561	568	452	353	230	140	52	50	12	9	3	4	0	
うるま市	38	39	91	106	125	106	74	51	49	15	37	86	326	447	425	439	397	376	152	107	50	17	9	9	4	6	20	
中部保健所管内	17	63	86	102	124	78	52	60	51	51	60	78	211	295	406	504	416	427	193	106	51	21	16	5	3	10	2	
那覇市	152	275	435	484	422	264	169	127	131	92	105	203	548	826	992	1123	1095	748	534	404	195	84	37	53	35	12	7	
浦添市	24	48	96	164	167	99	70	66	35	23	22	65	184	277	290	366	360	237	193	154	76	40	21	36	12	16	4	
豊見城市	22	36	53	66	64	50	13	14	12	7	8	42	106	146	203	170	172	100	69	44	44	17	10	6	1	2	0	
糸満市	11	17	44	52	28	27	26	17	16	15	24	28	97	114	97	131	163	130	108	80	34	13	8	5	5	2	0	
南城市	11	22	27	23	23	19	19	17	13	6	9	15	39	68	68	102	93	74	47	60	21	11	3	0	6	0	0	
南部保健所管内	52	60	72	103	97	65	30	43	45	24	22	48	145	236	246	246	278	232	170	119	50	31	6	11	4	1	7	
宮古島市	29	20	32	78	68	30	21	9	6	17	20	15	31	79	167	238	184	96	36	18	18	12	6	3	2	3	0	
宮古保健所管内	0	0	0	0	0	0	0	0	0	0	0	0	0	0	0	0	0	3	0	0	0	0	0	0	0	0	0	0
石垣市	15	60	90	88	97	35	13	7	9	9	1	2	25	46	119	129	137	100	41	45	11	12	8	15	37	10	0	
八重山保健所管内	0	2	2	9	0	0	0	1	0	4	1	0	0	3	22	27	45	33	4	1	0	0	0	0	0	0	1	0
県外	7	11	12	3	6	1	1	0	1	2	4	2	20	38	52	44	47	13	7	5	0	1	1	0	0	0	0	
	428	772	1295	1710	1587	1080	671	508	435	339	423	762	2235	3374	4056	4590	4396	3504	2161	1536	706	391	167	167	117	73	47	

各保健所管内の圏域毎の状況

	5/1-5/7	5/8-5/14	5/15-5/21	5/22-5/28	5/29-6/4	6/5-6/11	6/12-6/18	6/19-6/25	6/26-7/2	6/3-7/9	7/10-7/16	7/17-7/23	7/24-7/30	7/31-8/6	8/7-8/13	8/14-8/20	8/21-8/27	8/28-9/3	9/4-9/10	9/11-9/17	9/18-9/24	9/25-10/1	10/2-10/8	10/9-10/15	10/16-10/22	10/23-10/29	10/30-11/5	
北部	12	33	26	55	46	49	33	15	8	36	28	62	83	114	180	186	265	337	182	125	53	34	10	2	0	1	1	
中部	93	188	406	585	569	441	276	192	159	104	179	280	957	1427	1620	1828	1557	1401	770	481	204	136	57	36	15	25	28	
南部	120	183	292	408	379	264	158	157	121	75	85	198	571	841	904	1015	1066	773	587	534	457	225	112	48	58	28	21	11
那覇	152	275	435	484	422	264	169	127	131	92	105	203	548	826	992	1123	1095	748	534	404	195	84	37	53	35	12	7	
宮古	29	20	32	78	68	30	21	9	6	17	20	15	31	79	167	238	184	99	36	18	18	12	6	3	2	3	0	
八重山	15	62	92	97	97	35	13	8	9	13	2	2	25	49	141	156	182	133	45	46	11	12	8	15	37	11	0	



各市町村別モニタリング(1週間単位)

11月10日集計

市町村名	人口	9/22-9/28	9/29-10/5	10/6-10/12	10/13-10/19	10/20-10/26	10/27-11/2	11/3-11/9	前週比	直近1週間10万人あたり新規	
那覇市	320,467	145	44	36	59	17	11	3	0.27	0.94	北部町村
宜野湾市	100,462	47	33	13	11	7	5	2	0.40	1.99	0
石垣市	49,848	13	11	8	28	26	1	0	0.00	0.00	中部町村
浦添市	115,548	74	22	35	17	12	13	3	0.23	2.60	3
名護市	63,724	23	16	6	0	0	1	1	1.00	1.57	南部町村
糸満市	62,349	25	10	6	2	5	0	0		0.00	8
沖縄市	142,973	54	32	2	11	4	0	0		0.00	宮古町村
豊見城市	65,766	32	16	6	3	2	1	1	1.00	1.52	0
うるま市	125,338	34	12	9	6	3	11	18	1.64	14.36	八重山町村
宮古島市	55,577	18	13	0	5	2	1	0	0.00	0.00	0
南城市	44,924	11	6	1	4	2	0	1		2.23	
国頭村	4,581	0	1	0	0	0	0	0		0.00	
大宜味村	3,051	0	0	0	0	0	0	0		0.00	
東村	1,717	0	0	0	0	0	0	0		0.00	
今帰仁村	9,322	5	3	1	0	0	0	0		0.00	
本部町	13,153	5	2	0	0	0	0	0		0.00	
恩納村	11,050	0	0	2	1	1	0	0		0.00	
宜野座村	6,140	3	0	0	0	0	1	0	0.00	0.00	
金武町	11,450	2	1	2	0	1	0	0		0.00	
伊江村	4,449	0	0	0	0	0	0	0		0.00	
読谷村	41,642	13	8	2	1	0	0	2		4.80	
嘉手納町	13,409	3	1	0	0	1	0	0		0.00	
北谷町	28,850	7	6	2	0	2	0	1		3.47	
北中城村	17,821	0	0	0	2	4	1	0	0.00	0.00	
中城村	22,046	5	3	0	1	0	0	0		0.00	
西原町	35,454	12	5	1	2	1	0	0		0.00	
与那原町	20,117	0	1	3	2	1	1	3	3.00	14.91	
南風原町	40,375	21	4	6	1	0	1	1	1.00	2.48	
渡嘉敷村	718	0	0	0	0	0	0	0		0.00	
座間味村	897	0	0	0	0	0	0	0		0.00	
粟国村	684	0	0	0	0	0	0	0		0.00	
渡名喜村	342	0	0	0	0	0	0	0		0.00	
南大東村	1,224	0	0	0	0	0	0	0		0.00	
北大東村	561	0	0	0	0	0	0	0		0.00	
伊平屋村	1,200	0	0	0	0	0	0	0		0.00	
伊是名村	1,322	0	0	0	0	0	0	0		0.00	
久米島町	7,652	0	0	0	1	0	0	0		0.00	
八重瀬町	31,882	15	3	0	0	0	1	4	4.00	12.55	
多良間村	1,091	0	0	0	0	0	0	0		0.00	
竹富町	4,262	0	0	0	0	0	0	0		0.00	
与那国町	1,680	0	0	0	0	1	0	0		0.00	
他県		1	1	0	0	0	0	0			
確認中		0	1	0	0	0	0	0			
計	1,485,118	568	255	141	157	92	49	40	0.82	2.69	
那覇	320,467	145	44	36	59	17	11	3	0.27	0.94	那覇
南部	428,493	190	67	58	32	23	17	13	0.76	3.03	南部
中部	521,181	168	96	32	33	23	18	23	1.28	4.41	中部
北部	102,519	33	22	7	0	0	1	1	1.00	0.98	北部
宮古	56,668	18	13	0	5	2	1	0	0.00	0.00	宮古
八重山	55,790	13	11	8	28	27	1	0	0.00	0.00	八重山

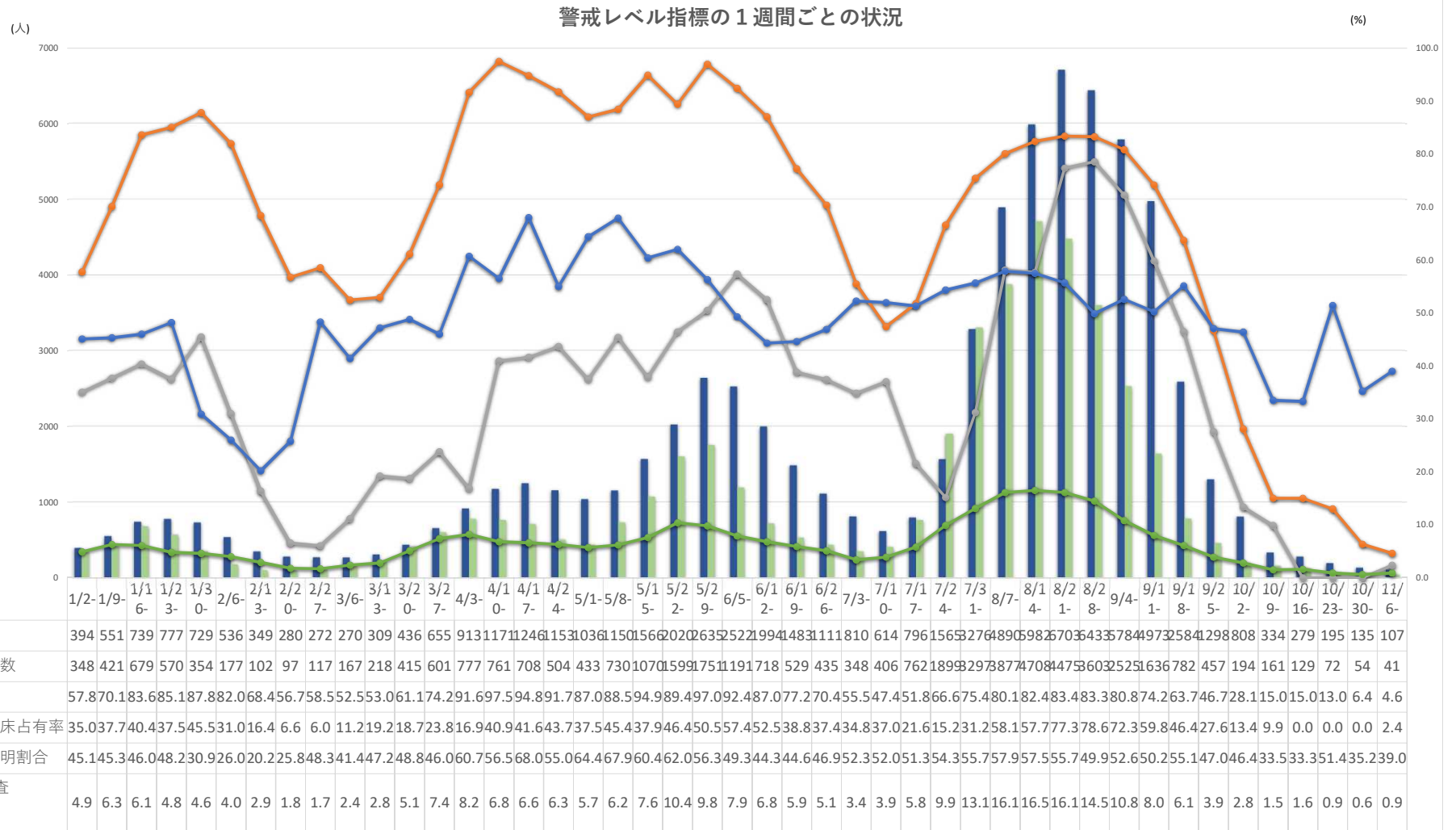
※陽性者数は確定日ベース

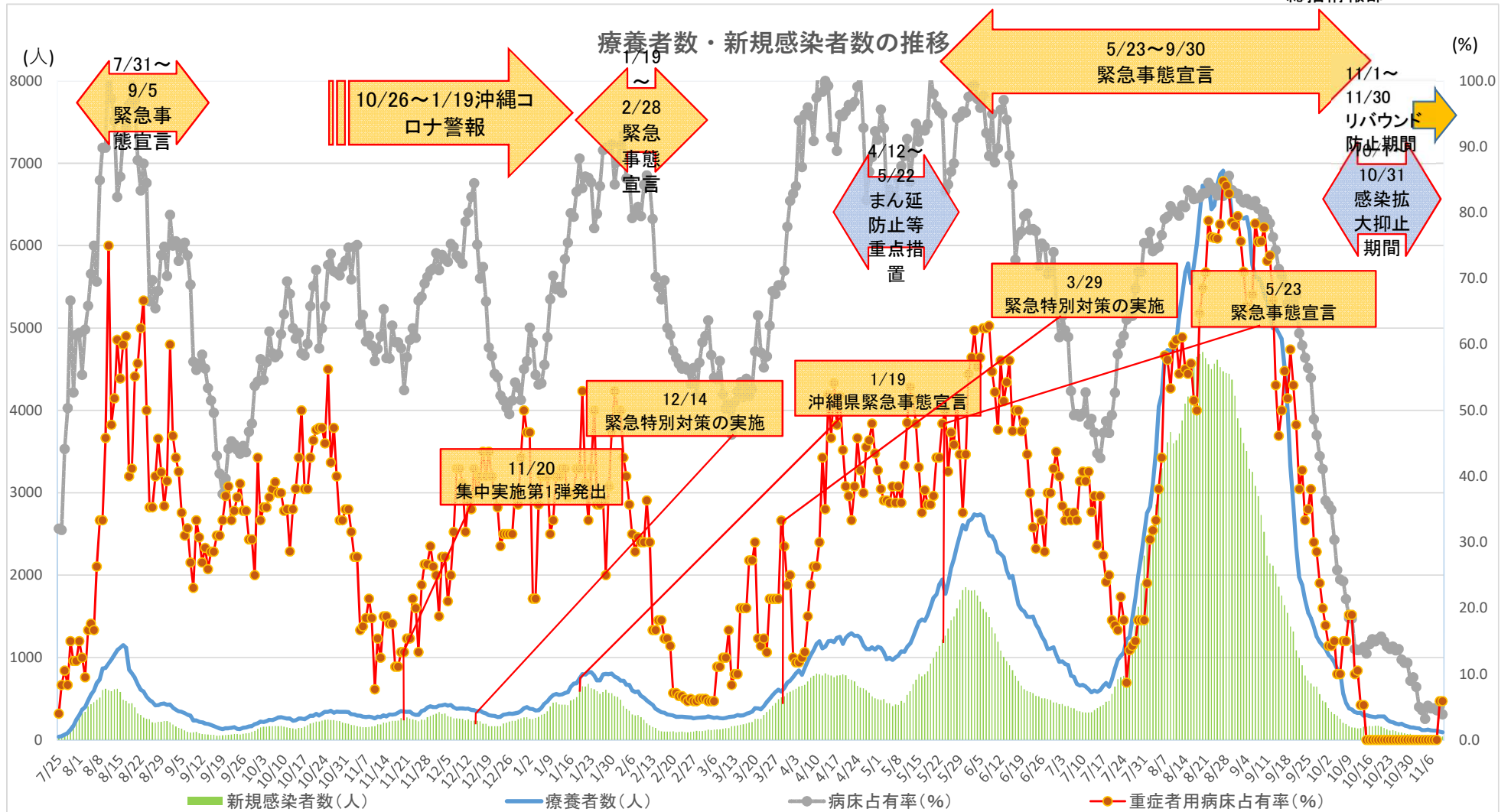
直近1週間10万人あたり

~2.5

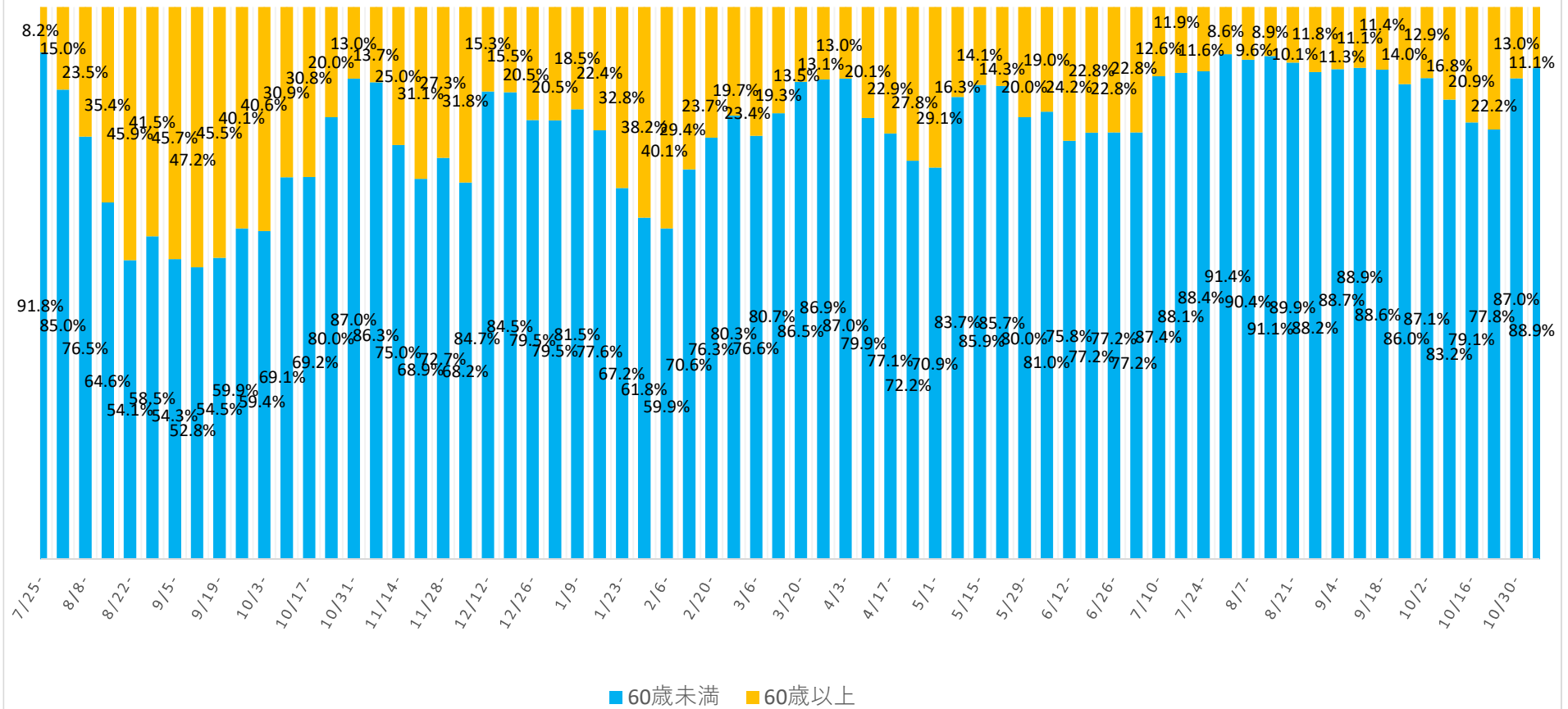
2.5~15

15~



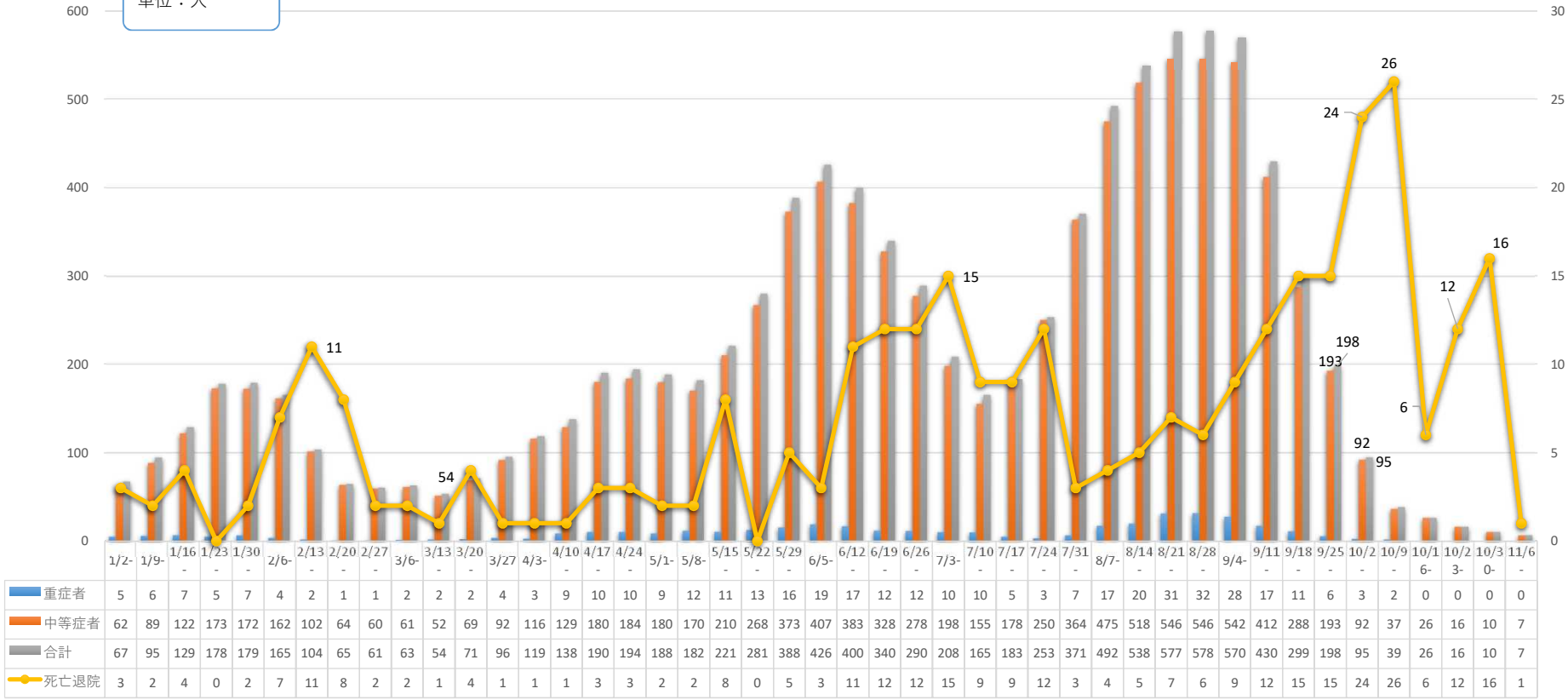


新規感染者に占める60歳以上の割合



重症・中等症患者の1週間ごとの状況

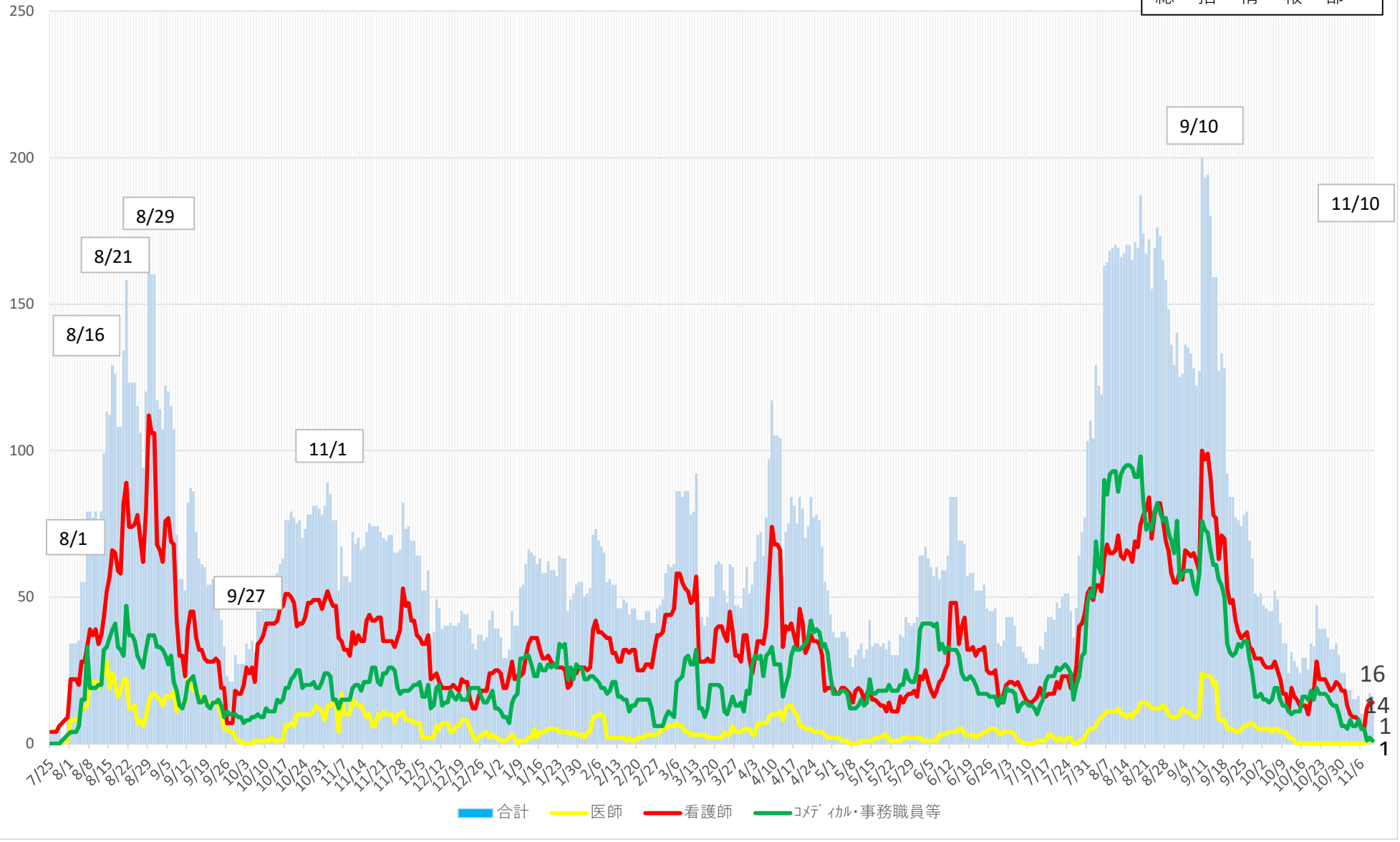
単位：人



資料 3 - 8

患者受入医療機関の就業制限(休業)状況

令和3年11月10日時点
総括情報部



推定感染源が飲食関係の市町村別陽性者数について
(8月8日～11月6日(速報値))

	5/23-緊急事態宣言								10/1-県独自措置				直近 5週間 計	
	8/8-	8/15-	8/22-	8/29-	9/5-	9/12-	9/19-	9/26-	10/3-	10/10-	10/17-	10/24- 10/30		10/31- 11/6
那覇市	59	53	57	31	24	8	5	4	2	3	1	0	0	10
宜野湾市	9	10	14	11	8	1	1	1	0	1	0	1	0	3
石垣市	15	12	8	2	6	0	4	0	1	10	1	1	0	13
浦添市	8	12	13	11	6	3	3	0	2	1	0	0	0	3
名護市	11	3	17	10	2	0	0	0	0	0	0	0	0	0
糸満市	5	5	3	2	4	1	0	0	0	0	1	0	0	1
沖縄市	26	27	13	5	5	1	1	3	1	0	0	0	0	4
豊見城市	10	7	5	5	2	2	2	0	0	0	0	0	0	0
うるま市	16	11	18	8	1	4	2	0	3	0	0	1	5	9
宮古島市	36	28	16	2	4	4	3	0	0	0	0	1	0	1
南城市	2	4	1	0	0	0	0	0	0	0	0	0	0	0
北部保健所	1	5	3	4	1	1	0	0	0	0	0	0	0	0
中部保健所	24	20	9	9	4	5	3	1	0	0	0	0	0	1
(恩納村)			0	1	0	1	1	0	0	0	0	0	0	0
(宜野座村)			0	0	0	0	1	0	0	0	0	0	0	0
(金武町)	9		1	0	0	0	0	0	0	0	0	0	0	0
(読谷村)	8	5	4	2	2	2	0	0	0	0	0	0	0	0
(嘉手納町)		7	2	1	0	0	0	0	0	0	0	0	0	0
(北谷町)	2	3	2	4	1	2	1	1	0	0	0	0	0	1
(北中城村)	2	3	0	1	0	0	0	0	0	0	0	0	0	0
(中城村)	3	2	0	0	1	0	0	0	0	0	0	0	0	0
南部保健所	14	8	7	5	1	1	1	0	0	2	0	0	1	3
(西原町)	4		2	0	0	1	0	0	0	0	0	0	0	0
(与那原町)	1	1	0	0	0	0	0	0	0	1	0	0	1	2
(南風原町)	5	2	3	4	0	0	1	0	0	1	0	0	0	1
(久米島町)	1		0	0	0	0	0	0	0	0	0	0	0	0
(座間味村)		3	1	0	0	0	0	0	0	0	0	0	0	0
(渡嘉敷村)			0	0	0	0	0	0	0	0	0	0	0	0
(八重瀬町)	3	2	1	1	1	0	0	0	0	0	0	0	0	0
他県	2	2	0	0	0	0	0	0	0	0	0	0	0	0
合計	238	207	184	105	68	31	25	9	9	17	3	4	6	48

(確定日ベース)

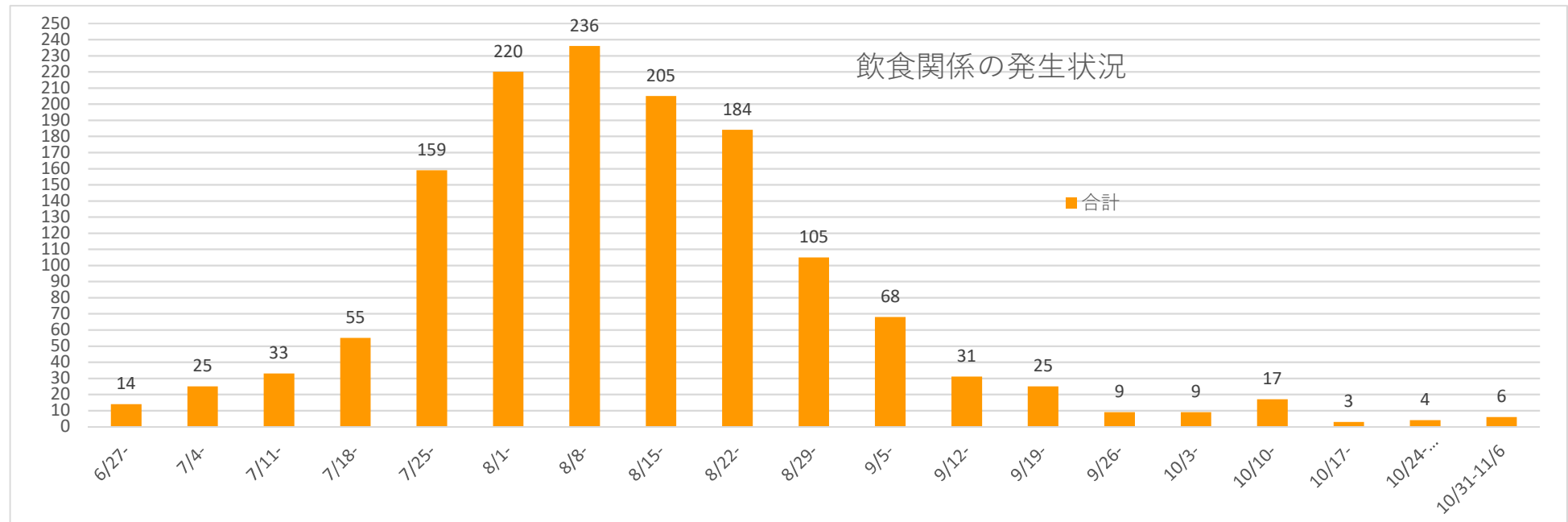
割合	8/8-	8/15-	8/22-	8/29-	9/5-	9/12-	9/19-	9/26-	10/3-	10/10-	10/17-	10/24- 10/30	10/31- 11/6	直近 5週間 計
那覇市	25%	26%	31%	30%	35%	26%	20%	44%	22%	18%	33%	0%	0%	21%
宜野湾市	4%	5%	8%	10%	12%	3%	4%	11%	0%	6%	0%	25%	0%	6%
石垣市	6%	6%	4%	2%	9%	0%	16%	0%	11%	59%	33%	25%	0%	27%
浦添市	3%	6%	7%	10%	9%	10%	12%	0%	22%	6%	0%	0%	0%	6%
名護市	5%	1%	9%	10%	3%	0%	0%	0%	0%	0%	0%	0%	0%	0%
糸満市	2%	2%	2%	2%	6%	3%	0%	0%	0%	0%	33%	0%	0%	2%
沖縄市	11%	13%	7%	5%	7%	3%	4%	33%	11%	0%	0%	0%	0%	8%
豊見城市	4%	3%	3%	5%	3%	6%	8%	0%	0%	0%	0%	0%	0%	0%
うるま市	7%	5%	10%	8%	1%	13%	8%	0%	33%	0%	0%	25%	83%	19%
宮古島市	15%	14%	9%	2%	6%	13%	12%	0%	0%	0%	0%	25%	0%	2%
南城市	1%	2%	1%	0%	0%	0%	0%	0%	0%	0%	0%	0%	0%	0%
北部保健所	0%	2%	2%	4%	1%	3%	0%	0%	0%	0%	0%	0%	0%	0%
中部保健所	10%	10%	5%	9%	6%	16%	12%	11%	0%	0%	0%	0%	0%	2%
南部保健所	6%	4%	4%	5%	1%	3%	4%	0%	0%	12%	0%	0%	17%	6%
他県	1%	1%	0%	0%	0%	0%	0%	0%	0%	0%	0%	0%	0%	0%
合計	100%	100%	100%	100%	100%	100%	100%	100%	100%	100%	100%	100%	100%	100%

※飲食関係の従業員も含めている。

※クラスター発生箇所等店舗箇所が分かる場合は該当市町村に計上

各保健所管内の圏域毎の状況（飲食関係）

	6/27-	7/4-	7/11-	7/18-	7/25-	8/1-	8/8-	8/15-	8/22-	8/29-	9/5-	9/12-	9/19-	9/26-	10/3-	10/10-	10/17-	10/24- 10/30	10/31- 11/6
北部	0	8	6	5	4	7	12	8	20	14	3	1	0	0	0	0	0	0	0
中部	1	9	11	16	65	70	75	68	54	33	18	11	7	5	4	1	0	2	5
南部	5	2	4	13	31	41	39	36	29	23	13	7	6	0	2	3	1	0	1
那覇	6	2	8	21	55	76	59	53	57	31	24	8	5	4	2	3	1	0	0
宮古	1	3	4	0	3	20	36	28	16	2	4	4	3	0	0	0	0	1	0
八重山	1	1	0	0	1	6	15	12	8	2	6	0	4	0	1	10	1	1	0
合計	14	25	33	55	159	220	236	205	184	105	68	31	25	9	9	17	3	4	6



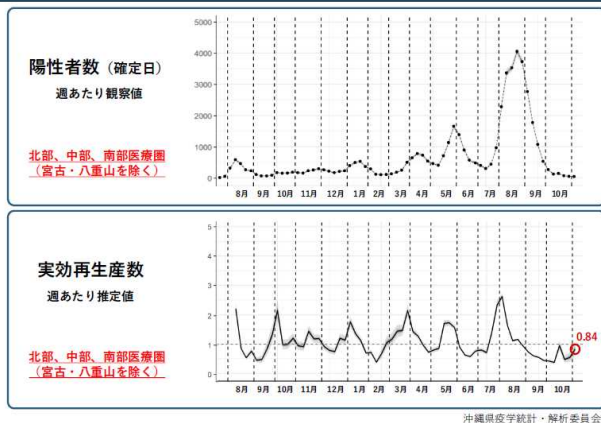
沖縄県新型コロナウイルス感染症発生動向報告

沖縄県疫学・統計解析委員会

【現状】

新規陽性者数・実効再生産数

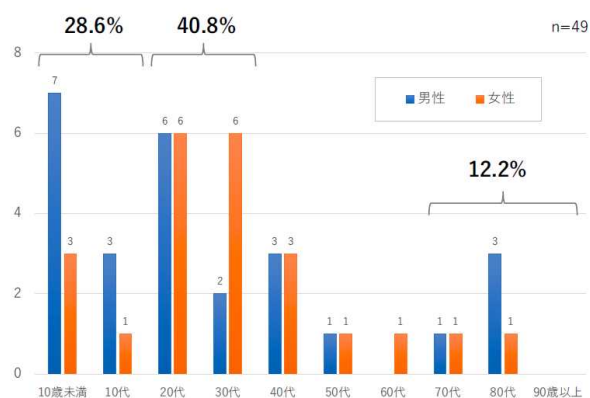
図1 陽性者数の推移と実効再生産数（北部、中部、南部）



沖縄県における先週（11月1日-7日）の新規陽性者数は、49人（先々週60人）でした。沖縄本島（周辺離島を含む）における週あたりの実効再生産数(R)は0.84(95%CrI:0.60, 1.11)（図1）、このうち那覇市の実効再生産数(R)は0.64(95%CrI:0.31, 1.07)でした。また、宮古は0.28(95%CrI:0.01, 0.97)、八重山は0.09(95%CrI:0.00, 0.33)でした。

年代別推移

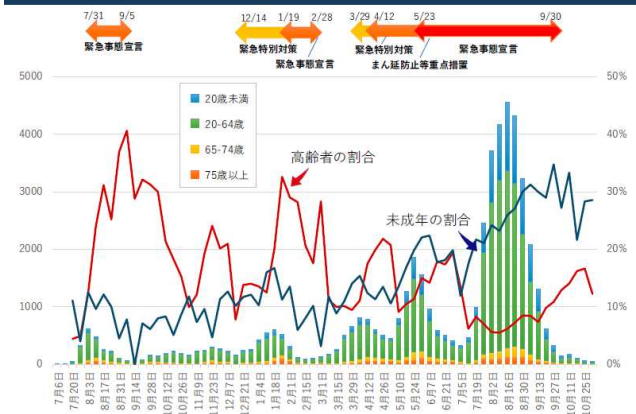
図2 性年齢階級別にみる新規陽性者数（11月1日～7日）



年代別では、20代12人(24%)で最多でした。

次いで、10歳未満10人(20%)、30代8人(16%)と続きます（図2）。

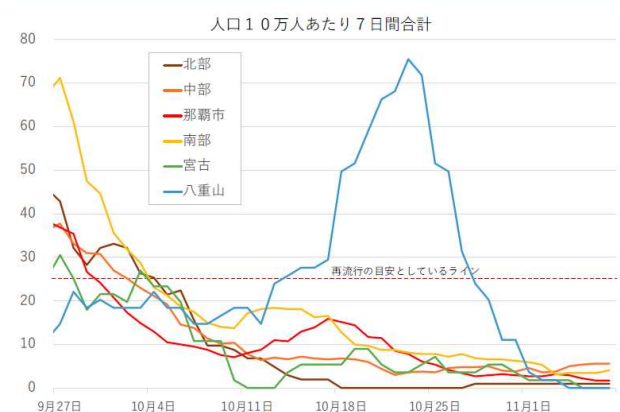
図3 年齢階級別陽性者数の推移（週あたり）



週あたりの推移をみると、65歳以上の高齢者の占める割合が上昇傾向でしたが、先週は12%と低下しています（図3）。小規模ながら若い世代において流行が続いているものと考えられます。

保健所管轄区域別推移

図4 保健所管区域別にみる新規陽性者数の推移

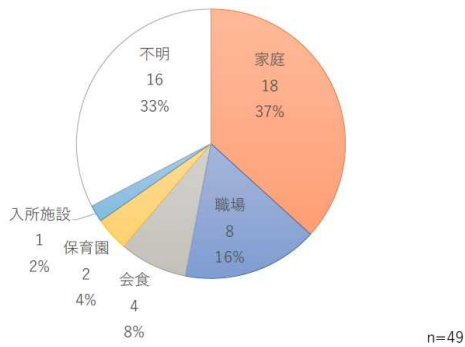


保健所管轄区域別（7日間合計）では、北部1人（先々週0人）、中部28人（先々週19人）、那覇市7人（先々週12人）、南部13人（先々週20人）、宮古0人（先々週2人）、八重山0人（先々週6人）でした（図4）。

中部において増加に転じていますが、うるま市20人（先々週6人）と集中しています。このうち4人が別々の会食での感染でした。集団感染ではなく、職場や家庭で散発しており地域流行が再燃している可能性があります。

感染経路

図5 推定感染経路（11月1日～7日）



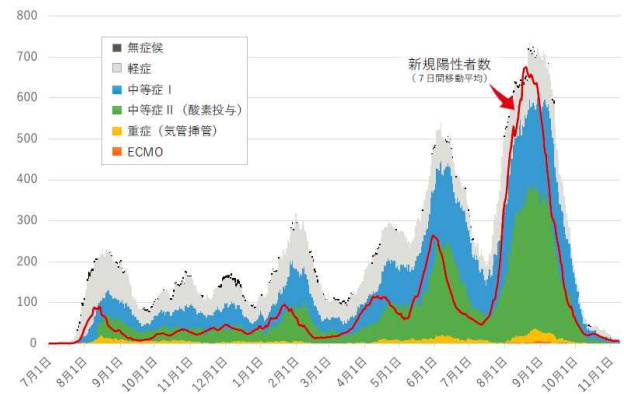
保健所による疫学調査によると、先週の新規陽性者60人の推定感染経路は、家庭18人（37%）で最多でした。次いで、職場8人（16%）、会食4人（8%）、保育園2人（4%）と続きます（図5）。なお、不明・調査中が16人（33%）でした。先々週と比して、職場と会食での感染事例が増えています。

渡航者関連

先週の新規陽性者のうち、疫学調査で渡航歴を認めた者はいませんでした。

入院患者数推移

図6 新規陽性者数および重症度別入院患者数



入院患者数は、先週末（11月7日時点）で11人と10月31日時点24人より減少しています。酸素投与など中等症患者7人と24日時点17人から低下しています。これだけ入院患者数が減少するのは、昨年の7月以来のことです。気管挿管など重症患者は10月13日以降、沖縄県内では発生していません（図6）。

【今後の見通しと対策】

図7 今後1週間(11月8日-14日)の発生見込み数

分析データ： 新規陽性者数、年齢群別・医療県別入院率： 沖縄県
 年齢群別重症化率： 厚生労働省
 平均期間(入院・重症)： HER-SYS

	新規陽性者数(確定日)			入院患者数※			重症患者数※		
	0.5	1.0	1.5	0.5	1.0	1.5	0.5	1.0	1.5
実効再生産数	0.5	1.0	1.5	0.5	1.0	1.5	0.5	1.0	1.5
北部	0	1	2	0	1	1	0.0	0.0	0.0
中部	14	28	56	5	6	8	0.1	0.2	0.3
那覇市	3	7	14	3	4	4	0.0	0.0	0.1
南部	5	11	22	3	3	4	0.0	0.1	0.1
宮古	0	0	0	0	0	0	0.0	0.0	0.0
八重山	0	0	0	0	0	0	0.0	0.0	0.0
合計	23	47	95	11	14	17	0	0	0

※ 11月14日時点の見込み数

沖縄県疫学統計・解析委員会

沖縄県では、感染拡大を抑止するために実施していた措置を解除した後も新規感染者数の減少が続いています。県内における流行は抑制された状態が維持されていますが、沖縄本島では減少速度が鈍化しており、うるま市では拡大傾向にあるので注意を要します。

人ごみでのマスク着用や公共の場での手指衛生など、日常的な感染対策を続けていただくことが必要です。できるだけ多人数での会食は控えていただければと思います。症状を認めるときは、できるだけ早期に検査を受けていただき、疫学調査への協力をお願いします。

今週の新規陽性者数は、25-50人と減少もしくは横ばいで推移すると見込みます。一方、入院患者数については、引き続き15人以下と低いレベルが保たれると推定します(図7)。