

第 122 回沖縄県新型コロナウイルス感染症対策本部会議

日 時：令和 3 年 9 月 16 日（木）13:30～14:30

場 所：県庁 6 階第 1・2 特別会議室

次 第

1 開 会

2 報告事項

- （１）沖縄県内における新型コロナウイルス感染症患者の発生等について
- （２）米軍基地内における新型コロナウイルス感染症患者の発生等について
- （３）沖縄県内及び全国の感染状況について
- （４）宿泊施設の運用状況について
- （５）沖縄県人口変動状況について
- （６）クラスターの発生状況について
- （７）宮古・八重山地域の感染状況について
- （８）PCR 検査事業の状況について
- （９）ワクチン対策チーム進捗状況報告について
- （10）空港 PCR 検査プロジェクト・TACO・RICCA 等の状況の運用状況等について
- （11）緊急事態宣言下の取組状況について
 - 全国からの看護師派遣の状況について
 - 緊急事態措置早期解除に向けた県の取組について
- （12）各部局の取組状況等について
- （13）緊急事態宣言解除及び経済活動再開に向けた見通しについて

3 その他

4 閉 会

沖縄県における新型コロナウイルス感染症陽性者の状況

資料 1

分類						9月15日 (水) 12時00分現在			
年代	男性	女性	非公表	合計	うち当日分	居住地	うち解除		
90歳以上	158	421		579	6	那覇市	12701	26%	11916
80代	567	752		1319	6	宜野湾市	3218	7%	2905
70代	969	898	1	1868	10	石垣市	1335	3%	1256
60代	1925	1617	1	3543	12	浦添市	4173	9%	3724
50代	2720	2443		5163	26	名護市	1903	4%	962
40代	3956	3089	2	7047	34	糸満市	1747	4%	1557
30代	4431	3463	1	7895	37	沖縄市	5167	11%	4660
20代	5830	4825	1	10656	53	豊見城市	1992	4%	1828
10代	3109	2663	1	5773	29	うるま市	4044	8%	3552
10歳未満	2090	2002	3	4095	42	宮古島市	1809	4%	1757
年代非公表	2	9	17	28	0	南城市	1051	2%	926
確認中	18	19		37	0	※ 北部保健所管内	618	1%	323
合計	25775	22201	27	48003	255	※ 中部保健所管内	4242	9%	3829
						※ 南部保健所管内	3340	7%	3004
						※ 宮古保健所管内	4	0%	3
						※ 八重山保健所管内	182	0%	172
						北海道	7	0%	7
						秋田県	1	0%	1
						宮城県	4	0%	2
						福島県	2	0%	1
						茨城県	3	0%	3
						栃木県	1	0%	1
						群馬県	3	0%	3
						埼玉県	29	0%	24
						千葉県	18	0%	17
						東京都	118	0%	106
						神奈川県	33	0%	30
						山梨県	1	0%	1
						愛知県	29	0%	26
						岐阜県	1	0%	1
						三重県	2	0%	2
						滋賀県	2	0%	1
						京都府	10	0%	10
						大阪府	46	0%	42
						兵庫県	17	0%	13
						奈良県	2	0%	1
						和歌山県	1	0%	1
						岡山県	5	0%	5
						島根県	1	0%	1
						香川県	2	0%	2
						高知県	2	0%	2
						広島県	7	0%	7
						山口県	2	0%	2
						福岡県	24	0%	18
						長崎県	7	0%	5
						熊本県	8	0%	8
						宮崎県	2	0%	2
						鹿児島県	11	0%	10
						確認中	76	0%	60
						合計	48003		42789

療養状況				人数
入院中		484	うち重症	12
			うち中等症	383
			※国基準 うち重症	83
			うち中等症	312
入院・療養等調整中		1764		
宿泊施設療養中		311		
自宅療養中		1867		
入院勧告解除確認中		511		
療養中患者計				4937
入院勧告解除等		42796		
うち解除後再入院			6	※
うち退院			42790	
死亡退院		276		
合計		48009		
合計(実数)		48003	※重複例は複数カウントせず	

推定感染経路			
接触者	※1	27450	57%
接触判明	※2	21	0%
米軍関係		1	0%
県外		48	0%
海外		5	0%
飲食店		59	0%
職場		56	0%
調査中		19498	41%
不明		865	2%
合計		48003	

※1: 確定患者との接触者として予め把握されていた例

※2: 陽性確定後、調査を行った結果、確定患者との接触が事後に判明した例

新規陽性者数	
行政検査	46名
保険診療	188名
検査事業	21名
合計	255名

行政検査件数	
前日まで	93131件
9月15日	659件
合計	93790件

在沖米軍基地内における新型コロナウイルス感染症発生状況

(9月15日 12:00 現在)

1 米軍基地内陽性者数

場所	昨日まで	新規陽性者	合計
嘉手納基地	617	8	625
キャンプマクトリアス	5		5
普天間基地	272		272
キャンプハンセン	636	3	639
キャンプキンザー	163	1	164
キャンプフォスター	359	2	361
ホワイビーチ	15		15
キャンプコートニー	145		145
キャンプシュワブ	132	1	133
トリイ通信施設	64		64
キャンプシールズ	11		11
その他	29		29
不明(確認中含む)	99	2	101
合計	2547	17	2564
隔離解除(全軍)			2258

2 基地従業員検査状況(濃厚接触者・有症状者)

所属	検査数 (累計)	陽性者 (累計)
嘉手納基地	(83)	(44)
マクトリアス	(1)	
普天間基地	(13)	(7)
キャンプハンセン	(27)	(8)
キャンプキンザー	(25)	(17)
キャンプフォスター	(47)	(39)
キャンプコートニー	(11)	(8)
キャンプシュワブ	(6)	(6)
陸軍貯油施設	(1)	(1)
トリイ通信施設	(6)	(6)
嘉手納弾薬庫地区	(4)	(4)
その他・不明	(16)	(2)
合計	(240)	(142)

3 繁華街店員・基地従業員等無症状者を対象としたPCR検査

場所	検査数	陽性者数
北谷町 (2/7/12)	130	
金武町 (2/7/19)	198	
ハンセン・普天間基地従業員 (2/7/25・26)	983	1
計	1311	1

沖縄県新型コロナウイルス感染症対策：警戒レベル判断指標等の状況【令和3年9月15日時点】

資料3

判断指標		9/1	9/2	9/3	9/4	9/5	9/6	9/7	9/8	9/9	9/10	9/11	9/12	9/13	9/14	9/15	第1段階 発生早期	第2段階 流行警戒期	第3段階 感染流行期	第4段階 感染まん延期
県内の 医療体制	① 療養者数（入院中・宿泊療養中・自宅療養中・入院等調整中）	6,309	6,346	6,328	6,349	6,192	5,766	5,616	5,609	5,544	5,409	5,316	5,158	4,998	5,008	4,937	23人以下	54人以下	329人以下	329人超
	② 【確保済】病床占有率 （入院中/確保済病床数）	82.9	82.0	81.6	82.1	81.3	81.2	81.8	80.6	78.7	80.2	79.1	78.4	76.3	74.3	71.5	30%以下	45%以下	70%以下	70%超
	③ 【確保済】重症者用病床占有率 （重症者(国基準)/確保済重症用病床数）	79.5	75.7	71.1	65.9	65.0	67.6	78.4	75.6	75.7	77.8	72.7	73.5	66.7	53.8	46.2	10%以下	30%以下	60%以下	60%超
県内の 感染状況	④ 新規感染者数 （直近1週間合計）	3,903	3,788	3,603	3,506	3,293	3,253	3,082	2,960	2,731	2,525	2,237	2,143	2,116	2,017	1,859	14人以下	37人以下	211人以下	211人超
	⑤ 感染経路不明な症例の割合 （直近1週間平均）	49.7	48.6	49.6	49.7	49.8	50.1	50.4	52.1	52.7	52.1	51.8	52.4	51.0	50.8	50.0	30%以下	50%以下	70%以下	70%超
	⑥ 新規PCR検査の陽性率 （直近1週間平均）	14.9	14.5	14.0	10.2	13.8	13.7	13.9	10.7	10.8	10.5	10.9	10.9	10.4	9.3		1%以下	3%以下	7%以下	7%超
	⑦ 入院1週間以内の重症化率 （直近1週間平均）	0.5	0.5	0.5	0.5	0.5	0.4	0.5	0.5	0.5	0.5	0.5	0.5	0.5	0.5	0.4	10%以下	15%以下	20%以下	20%超

参考指標	① 【確保済】重症者用病床占有率 （重症者(国基準)/重症者用病床数(国基準)）	89.2	90.3	86.7	85.7	86.0	87.4	88.4	88.7	89.8	90.3	87.9	87.4	87.2	81.2	59.3	フェーズⅠ	フェーズⅡ	フェーズⅢ	フェーズⅣ
------	---	------	------	------	------	------	------	------	------	------	------	------	------	------	------	------	-------	-------	-------	-------

国指標 （病床率 関係）	① 病床占有率 （入院中/確保病床数）	89.1	87.4	86.4	88.7	86.2	85.7	86.0	78.8	75.6	75.7	71.2	71.4	67.2	61.0	56.1	未設定	未設定	20%以上	50%以上
	② 重症者用病床占有率 （重症者(国基準)/重症者用確保病床数）	187.1	224.2	209.7	212.9	208.1	201.6	209.7	189.4	174.2	183.3	165.2	157.6	143.9	124.2	123.9	未設定	未設定	20%以上	50%以上
	新 入院率(入院中/療養者数)	11.3	11.0	10.9	11.2	11.1	11.9	12.2	11.9	11.5	11.8	11.3	11.7	11.3	10.3	9.8	未設定	未設定	40%以下	25%以下

関係数値	項 目 名	9/1	9/2	9/3	9/4	9/5	9/6	9/7	9/8	9/9	9/10	9/11	9/12	9/13	9/14	9/15
	① 【確保済】医療機関病床数	859	851	846	864	847	844	840	825	811	797	760	769	743	693	677
	② うち【確保済】(国基準)重症者用病床数	39	37	38	41	40	37	37	41	37	36	33	34	30	26	26
	③ うち【確保済】(国基準)重症者用病床数	130	154	150	154	150	143	147	141	128	134	124	119	109	101	140
	④ 即応病床(計画)数	541	541	541	541	541	541	541	541	541	541	541	541	541	541	541
	⑤ うち重症者用即応病床(計画)数	63	63	63	63	63	63	63	63	63	63	63	63	63	63	63
	⑥ 確保病床数	799	799	799	799	799	799	799	844	844	844	844	844	844	844	863
	⑦ うち重症者用確保病床数	62	62	62	62	62	62	62	66	66	66	66	66	66	66	67
	⑧ 宿泊施設病床数	702	702	702	702	702	702	702	702	702	702	702	702	702	702	752
	⑨ 新規感染者数	535	565	507	558	367	167	383	413	336	301	270	273	140	284	255
	⑩ 感染経路不明者数	233	272	276	289	181	100	201	222	170	152	132	147	55	147	127

療養者数	⑪ 入院中	712	698	690	709	689	685	687	665	638	639	601	603	567	515	484
	うち(国基準)重症者数	31	28	27	27	26	25	29	31	28	28	24	25	20	14	12
	うち(国基準)中等症者数	530	552	543	574	554	546	552	542	515	512	484	472	438	410	383
	うち(国基準)重症者数	116	139	130	132	129	125	130	125	115	121	109	104	95	82	83
	うち(国基準)中等症者数	445	441	440	469	451	446	451	448	428	419	399	393	363	342	312
	⑫ 入院勧告解除確認中	154	199	219	225	286	333	369	333	350	381	416	399	455	529	511
	⑬ 入院等調整中	2115	2118	2250	2070	2066	1724	1683	1935	1860	1789	1679	1721	1542	1723	1764
	⑭ 宿泊施設療養中	326	335	327	361	373	374	355	341	346	335	332	337	325	296	311
	⑮ 自宅療養中	3002	2996	2842	2984	2778	2650	2522	2335	2350	2265	2288	2098	2109	1945	1867
	⑯ 療養者数 合計(⑪+⑫+⑬+⑭+⑮)	6309	6346	6328	6349	6192	5766	5616	5609	5544	5409	5316	5158	4998	5008	4937

国と沖縄県の感染警戒レベル判断指標の比較

国は令和 2 年 8 月 7 日付け事務連絡「今後の感染状況の変化に対応した対策の実施に関する指標及び目安について」で、指標及び目安を提示したが、これらの指標はあくまで目安であり、一つひとつの指標をもって機械的に判断するのではなく、総合的に判断して、感染状況に応じて積極的かつ機動的に対策を講じることとされている。

沖縄県判断指標				国判断指標				備考	
1	療養者数	4937 人	第 4 段階	1	療養者数	338.42 人	ステージⅣ相当	○ステージⅢ 20人(292人)以上 ○ステージⅣ 30人(438人)以上	
2	現時点:病床占有率	①実際に確保済みの病床数	第 4 段階	2	病床占有率	②確保病床数	ステージⅣ相当	○各項目の定義 ①実際に確保済みの病床:各医療機関に確認し、本日時点の病床確保数 ②確保病床数:空床にしておく、あるいはすぐさまその病床で療養している患者を転床させる等により、コロナ患者の発生・受入れ要請があれば、即時患者受入れを行うことについて医療機関と調整している病床数 ○ステージⅢ ②確保病床使用率1/5以上 ○ステージⅣ ②確保病床使用率1/2以上	
		71.5%							
		484 / 677							
3	現時点:重症者用病床占有率	①実際に確保済みの病床数	第 3 段階	3	重症者用病床占有率(重症者(国基準)/確保済重症者用病床数(国基準))	②確保病床数	ステージⅣ相当		
		46.2%							
		12 / 26							
4	新規感染者数	1859 人	第 4 段階	4	新規感染者数	127.43 人	ステージⅣ相当	○ステージⅢ 15人(219人)以上 ○ステージⅣ 25人(365人)以上	
5	感染経路不明な症例の割合	50.0 %	第 2 段階	5	感染経路不明割合	50.0 %	ステージⅢ相当	○ステージⅢ・Ⅳ 50%以上	
6	新規PCR検査の陽性率	9.3 %	第 4 段階	6	PCR陽性率	9.3 %	ステージⅢ相当	○ステージⅢ 5%以上 ○ステージⅣ 10%以上	
7	入院 1 週間以内の重症化率	0.4 %	第 1 段階	7	入院率	9.8%	ステージⅣ相当	○ステージⅢ 40%以下 ○ステージⅣ 25%以下	
※ステージⅠ又はステージⅡに相当する数値は示されていない				参考	直近 1 週間と先週との比較	今週	先週	ステージⅠ or Ⅱ相当	○ステージⅢ・Ⅳ 先週より増加
						1859 人	2960 人		

国と沖縄県の感染警戒レベル判断指標の比較（医療ひっ迫指標）

国は令和 3 年 9 月 8 日付け政府分科会が、新たに緊急事態措置解除の考え方の追加指標を示した。傾向については、判断の期間は示されていないが参考に先週比とした

沖縄県判断指標				国の医療ひっ迫に関する指標					備考	
1	現時点：病床占有率	①実際に確保済みの病床数	第 4 段階	1	病床占有率	②確保病床数		ステージⅣ相当	○各項目の定義 ①実際に確保済みの病床：各医療機関に確認し、本日時点の病床確保数 ②確保病床数：空床にしておく、あるいはすぐさまその病床で療養している患者を転床させる等により、コロナ患者の発生・受入れ要請があれば、即時患者受入れを行うことについて医療機関と調整している病床数 ○ステージⅢ ②確保病床使用率1/5以上 ○ステージⅣ ②確保病床使用率1/2以上	
		71.5%								
		484 / 677								
2	現時点：重症者用病床占有率	①実際に確保済みの病床数	第 3 段階	2	重症者用病床占有率 (重症者（国基準）/確保済重症者用病床数（国基準）)	②確保病床数		ステージⅣ相当		
		46.2%								
		12 / 26								
3	入院 1 週間以内の重症化率	0.4 %	第 1 段階	3	入院率 (傾向：前週比)	9.8%		悪化	○改善傾向にあるかどうか	
						前週 11.9%	差 -2.1%			
				4	国指標重症者数：傾向	今週	先週	減少	○減少傾向にあるかどうか	増減率
						83 人	125 人			-50.6%
				5	国指標中等症者数数：傾向	今週	先週	減少	○減少傾向にあるかどうか	増減率
						312 人	448 人			-43.6%
				6	自宅療養+入院等調整中：傾向	今週	先週	減少	○減少傾向にあるかどうか 10万人あたり 249 人	増減率
						3631 人	4270 人			-17.6%
				参考	直近 1 週間と先週との比較	今週	先週	減少	○2 週間ほど継続して安定的に下落傾向	先々週
						1859 人	2960 人			3903

①非コロナ病床：利用率一覧表

1. ICU

No.	地域名	9/1	9/2	9/3	9/4	9/5	9/6	9/7	9/8	9/9	9/10	9/11	9/12	9/13	9/14	9/15
①	北部	100.0%	100.0%	100.0%	100.0%	100.0%	100.0%	100.0%	100.0%	100.0%	100.0%	100.0%	100.0%	100.0%	100.0%	100.0%
②	中部	74.3%	68.6%	85.7%	91.4%	80.0%	85.7%	85.7%	88.6%	82.9%	85.7%	85.7%	82.9%	91.4%	85.7%	85.7%
③	南部	86.8%	88.7%	88.7%	88.7%	88.7%	84.9%	84.9%	86.8%	86.8%	83.0%	83.0%	83.0%	83.0%	88.7%	88.7%
④	那覇	92.3%	92.3%	76.9%	65.4%	69.2%	88.5%	96.2%	92.3%	96.2%	92.3%	76.9%	73.1%	92.3%	92.3%	96.2%
⑤	本島計	84.5%	83.6%	85.3%	84.5%	81.9%	86.2%	87.9%	88.8%	87.9%	86.2%	82.8%	81.0%	87.9%	88.8%	89.7%
⑥	久米島	－	－	－	－	－	－	－	－	－	－	－	－	－	－	－
⑦	宮古	100.0%	100.0%	100.0%	100.0%	100.0%	100.0%	100.0%	100.0%	100.0%	75.0%	50.0%	75.0%	100.0%	75.0%	75.0%
⑧	八重山	－	－	－	－	－	－	－	－	－	－	－	－	－	－	－
⑨	離島計	100.0%	100.0%	100.0%	100.0%	100.0%	100.0%	100.0%	100.0%	100.0%	75.0%	50.0%	75.0%	100.0%	75.0%	75.0%
⑩	総合計	85.0%	84.2%	85.8%	85.0%	82.5%	86.7%	88.3%	89.2%	88.3%	85.8%	81.7%	80.8%	88.2%	88.3%	89.2%

2. HCU

①	北部	90.0%	90.0%	90.0%	90.0%	90.0%	90.0%	90.0%	80.0%	80.0%	90.0%	90.0%	90.0%	90.0%	90.0%	90.0%
②	中部	78.6%	71.4%	67.9%	67.9%	60.7%	67.9%	67.9%	78.6%	67.9%	71.4%	71.4%	71.4%	64.3%	71.4%	75.0%
③	南部	76.0%	76.0%	84.0%	84.0%	84.0%	72.0%	72.0%	80.0%	80.0%	80.0%	80.0%	80.0%	80.0%	80.0%	92.0%
④	那覇	100.0%	100.0%	100.0%	100.0%	100.0%	100.0%	100.0%	100.0%	100.0%	100.0%	100.0%	91.7%	75.0%	75.0%	100.0%
⑤	本島計	82.7%	80.0%	81.3%	81.3%	78.7%	77.3%	77.3%	82.7%	78.7%	81.3%	81.3%	80.0%	74.7%	77.3%	86.7%
⑥	久米島	－	－	－	－	－	－	－	－	－	－	－	－	－	－	－
⑦	宮古	100.0%	100.0%	100.0%	100.0%	100.0%	100.0%	100.0%	100.0%	100.0%	100.0%	100.0%	100.0%	75.0%	75.0%	100.0%
⑧	八重山	100.0%	100.0%	100.0%	100.0%	100.0%	100.0%	100.0%	100.0%	100.0%	100.0%	100.0%	100.0%	100.0%	100.0%	100.0%
⑨	離島計	100.0%	100.0%	100.0%	100.0%	100.0%	100.0%	100.0%	100.0%	100.0%	100.0%	100.0%	100.0%	83.3%	83.3%	100.0%
⑩	総合計	83.1%	80.5%	81.8%	81.8%	79.2%	77.9%	77.9%	83.1%	79.2%	81.8%	81.8%	80.5%	75.3%	77.8%	87.7%

3. 一般病床

①	北部	90.2%	90.2%	90.2%	82.6%	82.6%	83.5%	86.3%	87.1%	87.1%	85.7%	85.7%	85.7%	85.7%	88.5%	88.5%
②	中部	92.9%	94.0%	96.5%	95.9%	94.3%	95.2%	96.3%	98.4%	98.8%	99.4%	98.7%	97.0%	97.2%	97.7%	97.9%
③	南部	91.9%	92.5%	92.4%	92.4%	92.1%	91.8%	92.0%	92.5%	92.5%	93.0%	93.0%	93.1%	92.7%	93.8%	93.8%
④	那覇	92.6%	93.2%	94.5%	94.3%	93.6%	91.7%	92.6%	92.3%	92.6%	92.7%	89.3%	87.4%	90.3%	90.8%	92.7%
⑤	本島計	92.2%	92.9%	93.9%	93.0%	92.2%	92.0%	92.9%	93.7%	93.9%	94.2%	93.3%	92.4%	92.9%	93.9%	94.3%
⑥	久米島	100.0%	100.0%	100.0%	100.0%	100.0%	100.0%	100.0%	100.0%	100.0%	100.0%	100.0%	100.0%	100.0%	100.0%	100.0%
⑦	宮古	92.9%	96.5%	96.5%	94.7%	93.5%	94.7%	95.9%	95.9%	92.4%	94.1%	88.2%	88.8%	90.6%	91.6%	92.6%
⑧	八重山	79.8%	63.7%	57.7%	78.6%	79.8%	86.9%	85.1%	77.4%	78.6%	73.2%	77.4%	77.4%	80.4%	80.4%	78.6%
⑨	離島計	87.0%	81.0%	78.2%	87.3%	87.3%	91.2%	90.9%	87.3%	86.1%	84.4%	83.6%	83.9%	86.1%	86.9%	86.6%
⑩	総合計	91.8%	91.9%	92.6%	92.5%	91.8%	92.0%	92.7%	93.2%	93.3%	93.4%	92.5%	91.7%	92.4%	93.3%	93.7%

②非コロナ病床：利用数一覧表

1. ICU

No	地域名	9/7			9/8			9/9			9/10			9/11			9/12			9/13			9/14			9/15		
		病床数	利用数	残数	病床数	利用数	残数	病床数	利用数	残数	病床数	利用数	残数	病床数	利用数	残数	病床数	利用数	残数	病床数	利用数	残数	病床数	利用数	残数	病床数	利用数	残数
①	北部	2	2	0	2	2	0	2	2	0	2	2	0	2	2	0	2	2	0	2	2	0	2	2	0	2	2	0
②	中部	35	30	5	35	31	4	35	29	6	35	30	5	35	30	5	35	29	6	35	32	3	35	30	5	35	30	5
③	南部	53	45	8	53	46	7	53	46	7	53	44	9	53	44	9	53	44	9	53	44	9	53	47	6	53	47	6
④	那覇	26	25	1	26	24	2	26	25	1	26	24	2	26	20	6	26	19	7	26	24	2	26	24	2	26	25	1
⑤	本島計	116	102	14	116	103	13	116	102	14	116	100	16	116	96	20	116	94	22	116	102	14	116	103	13	116	104	12
⑥	久米島	0	0	0	0	0	0	0	0	0	0	0	0	0	0	0	0	0	0	0	0	0	0	0	0	0	0	0
⑦	宮古	4	4	0	4	4	0	4	4	0	4	3	1	4	2	2	4	3	1	3	3	0	4	3	1	4	3	1
⑧	八重山	0	0	0	0	0	0	0	0	0	0	0	0	0	0	0	0	0	0	0	0	0	0	0	0	0	0	0
⑨	離島計	4	4	0	4	4	0	4	4	0	4	3	1	4	2	2	4	3	1	3	3	0	4	3	1	4	3	1
⑩	総合計	120	106	14	120	107	13	120	106	14	120	103	17	120	98	22	120	97	23	119	105	14	120	106	14	120	107	13

2. HCU

①	北部	10	9	1	10	8	2	10	8	2	10	9	1	10	9	1	10	9	1	10	9	1	10	9	1	10	9	1
②	中部	28	19	9	28	22	6	28	19	9	28	20	8	28	20	8	28	20	8	28	18	10	28	20	8	28	21	7
③	南部	25	18	7	25	20	5	25	20	5	25	20	5	25	20	5	25	20	5	25	20	5	25	20	5	25	23	2
④	那覇	12	12	0	12	12	0	12	12	0	12	12	0	12	12	0	12	11	1	12	9	3	12	9	3	12	12	0
⑤	本島計	75	58	17	75	62	13	75	59	16	75	61	14	75	61	14	75	60	15	75	56	19	75	58	17	75	65	10
⑥	久米島	0	0	0	0	0	0	0	0	0	0	0	0	0	0	0	0	0	0	0	0	0	0	0	0	0	0	0
⑦	宮古	0	0	0	0	0	0	0	0	0	0	0	0	0	0	0	0	0	0	4	3	1	4	3	1	4	4	0
⑧	八重山	2	2	0	2	2	0	2	2	0	2	2	0	2	2	0	2	2	0	2	2	0	2	2	0	2	2	0
⑨	離島計	2	2	0	2	2	0	2	2	0	2	2	0	2	2	0	2	2	0	6	5	1	6	5	1	6	6	0
⑩	総合計	77	60	17	77	64	13	77	61	16	77	63	14	77	63	14	77	62	15	81	61	20	81	63	18	81	71	10

3. 一般病床

①	北部	357	308	49	357	311	46	357	311	46	357	306	51	357	306	51	357	306	51	357	306	51	357	316	41	357	316	41
②	中部	1,183	1,139	44	1,183	1,164	19	1,183	1,169	14	1,183	1,176	7	1,183	1,168	15	1,183	1,148	35	1,183	1,150	33	1,183	1,156	27	1,183	1,158	25
③	南部	1,681	1,546	135	1,681	1,555	126	1,681	1,555	126	1,681	1,563	118	1,681	1,563	118	1,707	1,589	118	1,707	1,582	125	1,707	1,602	105	1,707	1,602	105
④	那覇	823	762	61	823	760	63	823	762	61	823	763	60	823	735	88	823	719	104	823	743	80	823	747	76	823	763	60
⑤	本島計	4,044	3,755	289	4,044	3,790	254	4,044	3,797	247	4,044	3,808	236	4,044	3,772	272	4,070	3,762	308	4,070	3,781	289	4,070	3,821	249	4,070	3,839	231
⑥	久米島	15	15	0	15	15	0	15	15	0	15	15	0	15	15	0	15	15	0	15	15	0	15	15	0	15	15	0
⑦	宮古	170	163	7	170	163	7	170	157	13	170	160	10	170	150	20	170	151	19	170	154	16	190	174	16	190	176	14
⑧	八重山	168	143	25	168	130	38	168	132	36	168	123	45	168	130	38	168	130	38	168	135	33	168	135	33	168	132	36
⑨	離島計	353	321	32	353	308	45	353	304	49	353	298	55	353	295	58	353	296	57	353	304	49	373	324	49	373	323	50
⑩	総合計	4,397	4,076	321	4,397	4,098	299	4,397	4,101	296	4,397	4,106	291	4,397	4,067	330	4,423	4,058	365	4,423	4,085	338	4,443	4,145	298	4,443	4,162	281

全国の「直近 1 週間の人口10万人当たり新規感染者数」(沖縄県独自調査)

都道府県名	人口	9月8日	9月9日	9月10日	9月11日	9月12日	9月13日	9月14日	1 週間計	(先週同 曜日比)	人口10万人当 たりの新規感 染者数	順位
北海道	5,226,603	180	144	117	156	116	55	91	859	-46	16.44	
青森県	1,259,615	72	74	44	44	46	23	49	352	-11	27.95	
岩手県	1,220,823	22	28	21	24	23	8	11	137	-11	11.22	
宮城県	2,281,989	80	70	46	77	33	34	62	402	-11	17.62	
秋田県	971,288	16	17	6	12	17	6	11	85	1	8.75	
山形県	1,069,562	14	25	18	16	18	5	15	111	-9	10.38	
福島県	1,862,059	37	45	42	36	26	28	16	230	-15	12.35	
茨城県	2,907,675	206	183	163	140	135	114	78	1,019	-47	35.05	
栃木県	1,955,401	110	104	96	89	55	44	83	581	-13	29.71	
群馬県	1,958,101	117	72	75	56	47	23	51	441	-37	22.52	
埼玉県	7,393,799	779	697	556	780	504	251	506	4,073	-141	55.09	8位
千葉県	6,322,892	610	591	461	429	398	294	341	3,124	-307	49.41	9位
東京都	13,843,329	1834	1675	1242	1273	1067	611	1004	8,706	-625	62.89	5位
神奈川県	9,220,206	1099	804	829	862	669	529	485	5,277	-253	57.23	7位
新潟県	2,213,174	57	68	58	53	25	8	35	304	-8	13.74	
富山県	1,047,674	22	14	8	22	6	4	6	82	-15	7.83	
石川県	1,132,656	18	28	32	35	22	15	23	173	-2	15.27	
福井県	774,583	16	28	27	17	26	7	17	138	-8	17.82	
山梨県	820,997	36	31	21	11	28	17	23	167	-18	20.34	
長野県	2,071,737	37	32	33	28	37	31	28	226	-2	10.91	
岐阜県	2,016,791	178	129	110	153	64	44	75	753	-125	37.34	
静岡県	3,686,260	220	173	176	134	113	60	107	983	-106	26.67	
愛知県	7,558,802	1290	1170	1031	970	855	554	568	6,438	-650	85.17	3位
三重県	1,800,557	111	129	96	85	60	38	68	587	-52	32.60	
滋賀県	1,418,843	72	67	58	64	24	32	48	365	-37	25.73	
京都府	2,530,542	381	270	190	199	196	99	118	1,453	-173	57.42	6位
大阪府	8,839,511	2012	1488	1310	1263	1147	452	942	8,614	-707	97.45	2位
兵庫県	5,523,625	852	676	528	507	398	191	452	3,604	-168	65.25	4位
奈良県	1,344,739	139	86	86	85	61	41	60	558	-56	41.50	
和歌山県	944,432	32	21	33	20	11	9	21	147	-21	15.56	
鳥取県	556,788	8	14	13	13	3	2	17	70	6	12.57	
島根県	672,815	20	14	9	5	13	1	2	64	-11	9.51	
岡山県	1,893,791	113	72	83	46	63	24	38	439	-24	23.18	
広島県	2,812,433	150	146	148	110	95	55	72	776	-64	27.59	
山口県	1,356,110	30	29	24	25	10	10	5	133	-26	9.81	
徳島県	734,949	28	40	36	29	26	13	15	187	-15	25.44	
香川県	973,896	21	17	16	9	8	5	7	83	-19	8.52	
愛媛県	1,356,219	26	38	19	24	7	8	16	138	-6	10.18	
高知県	701,167	37	40	33	32	14	9	14	179	-23	25.53	
福岡県	5,124,170	572	429	438	378	292	158	209	2,476	-215	48.32	10位
佐賀県	818,222	30	24	22	21	15	11	17	140	-11	17.11	
長崎県	1,335,938	52	33	21	21	32	10	33	202	-14	15.12	
熊本県	1,758,645	94	86	66	71	39	23	52	431	-65	24.51	
大分県	1,141,741	48	50	38	32	33	25	28	254	-27	22.25	
宮崎県	1,087,241	42	30	27	21	17	19	23	179	-23	16.46	
鹿児島県	1,617,517	53	50	59	46	36	21	36	301	-20	18.61	
沖縄県	1,485,118	413	336	301	270	273	140	284	2,017	-99	135.81	1位
計	126,645,025	12386	10387	8866	8793	7203	4161	6262	58,058	-4329	45.84	
米軍在沖		22	22	35	26	32	21	5	163	-4		

・「直近 1 週間の人口10万人当たり新規感染者数」 2.5～ 15～ 25～

※人口は各都道府県の人口推計による (R3.1.1時点)。※政府の都道府県別ワクチン接種状況の全年代人口から

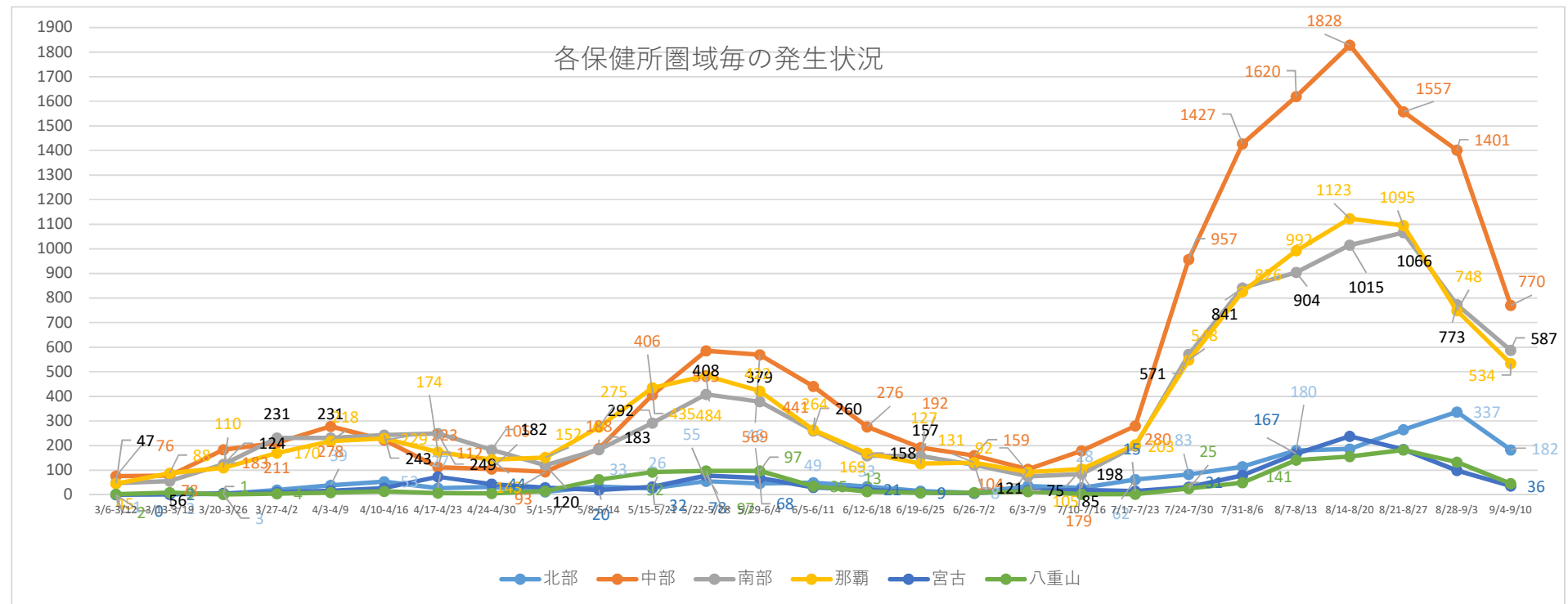
※各都道府県の新規感染者数は沖縄県の独自調査による(速報値なのでさかのぼっての修正があります。)

各市及び各保健所管内の1週間毎の感染者新規発生状況

	3/6- 3/12	3/13- 3/19	3/20- 3/26	3/27- 4/2	4/3-4/9	4/10- 4/16	4/17- 4/23	4/24- 4/30	5/1- 5/7	5/8- 5/14	5/15- 5/21	5/22- 5/28	5/29- 6/4	6/5- 6/11	6/12- 6/18	6/19- 6/25	6/26- 7/2	6/3- 7/9	7/10- 7/16	7/17- 7/23	7/24- 7/30	7/31- 8/6	8/7- 8/13	8/14- 8/20	8/21- 8/27	8/28- 9/3	9/4- 9/10
名護市	1	2	2	19	29	38	13	19	5	25	24	51	44	41	23	11	6	33	22	50	69	79	141	138	196	248	132
北部保健所管内	0	0	1	1	10	15	14	13	7	8	2	4	2	8	10	4	2	3	6	12	14	35	39	48	69	89	50
宜野湾市	20	32	66	63	53	72	24	21	17	48	109	138	121	81	59	39	30	21	28	38	154	204	228	317	292	245	195
沖縄市	20	16	46	55	95	73	42	32	21	38	120	239	199	176	91	42	29	17	54	78	266	481	561	568	452	353	230
うるま市	20	8	20	31	48	20	17	25	38	39	91	106	125	106	74	51	49	15	37	86	326	447	425	439	397	376	152
中部保健所管内	16	22	51	62	82	58	29	27	17	63	86	102	124	78	52	60	51	51	60	78	211	295	406	504	416	427	193
那覇市	45	88	110	170	218	229	174	143	152	275	435	484	422	264	169	127	131	92	105	203	548	826	992	1123	1095	748	534
浦添市	18	34	49	86	73	88	56	38	24	48	96	164	167	99	70	66	35	23	22	65	184	277	290	366	360	237	193
豊見城市	8	6	13	40	38	32	44	32	22	36	53	66	64	50	13	14	12	7	8	42	106	146	203	170	172	100	69
糸満市	11	4	21	36	22	26	35	27	11	17	44	52	28	27	26	17	16	15	24	28	97	114	97	131	163	130	108
南城市	3	3	10	12	17	26	29	13	11	22	27	23	23	19	19	17	13	6	9	15	39	68	68	102	93	74	47
南部保健所管内	7	9	31	57	81	71	85	72	52	60	72	103	97	65	30	43	45	24	22	48	145	236	246	246	278	232	170
宮古島市	0	2	6	10	17	27	73	44	29	20	32	78	68	30	21	9	6	17	20	15	31	79	167	238	184	96	36
宮古保健所管内	0	0	0	0	0	0	0	0	0	0	0	0	0	0	0	0	0	0	0	0	0	0	0	0	0	3	0
石垣市	2	9	1	4	9	14	6	5	15	60	90	88	97	35	13	7	9	9	1	2	25	46	119	129	137	100	41
八重山保健所管内	0	0	0	0	0	0	1	0	0	2	2	9	0	0	0	1	0	4	1	0	0	3	22	27	45	33	4
県外	2	6	2	3	2	7	6	6	7	11	12	3	6	1	1	0	1	2	4	2	20	38	52	44	47	13	7
	173	241	429	649	794	796	648	517	428	772	1295	1710	1587	1080	671	508	435	339	423	762	2235	3374	4056	4590	4396	3504	2161

各保健所管内の圏域毎の状況

	3/6- 3/12	3/13- 3/19	3/20- 3/26	3/27- 4/2	4/3-4/9	4/10- 4/16	4/17- 4/23	4/24- 4/30	5/1-5/7	5/8- 5/14	5/15- 5/21	5/22- 5/28	5/29- 6/4	6/5- 6/11	6/12- 6/18	6/19- 6/25	6/26- 7/2	6/3-7/9	7/10- 7/16	7/17- 7/23	7/24- 7/30	7/31-8/6	8/7-8/13	8/14- 8/20	8/21- 8/27	8/28-9/3	9/4-9/10
北部	1	2	3	20	39	53	27	32	12	33	26	55	46	49	33	15	8	36	28	62	83	114	180	186	265	337	182
中部	76	78	183	211	278	223	112	105	93	188	406	585	569	441	276	192	159	104	179	280	957	1427	1620	1828	1557	1401	770
南部	47	56	124	231	231	243	249	182	120	183	292	408	379	260	158	157	121	75	85	198	571	841	904	1015	1066	773	587
那覇	45	88	110	170	218	229	174	143	152	275	435	484	422	264	169	127	131	92	105	203	548	826	992	1123	1095	748	534
宮古	0	2	6	10	17	27	73	44	29	20	32	78	68	30	21	9	6	17	20	15	31	79	167	238	184	99	36
八重山	2	9	1	4	9	14	7	5	15	62	92	97	97	35	13	8	9	13	2	2	25	49	141	156	182	133	45

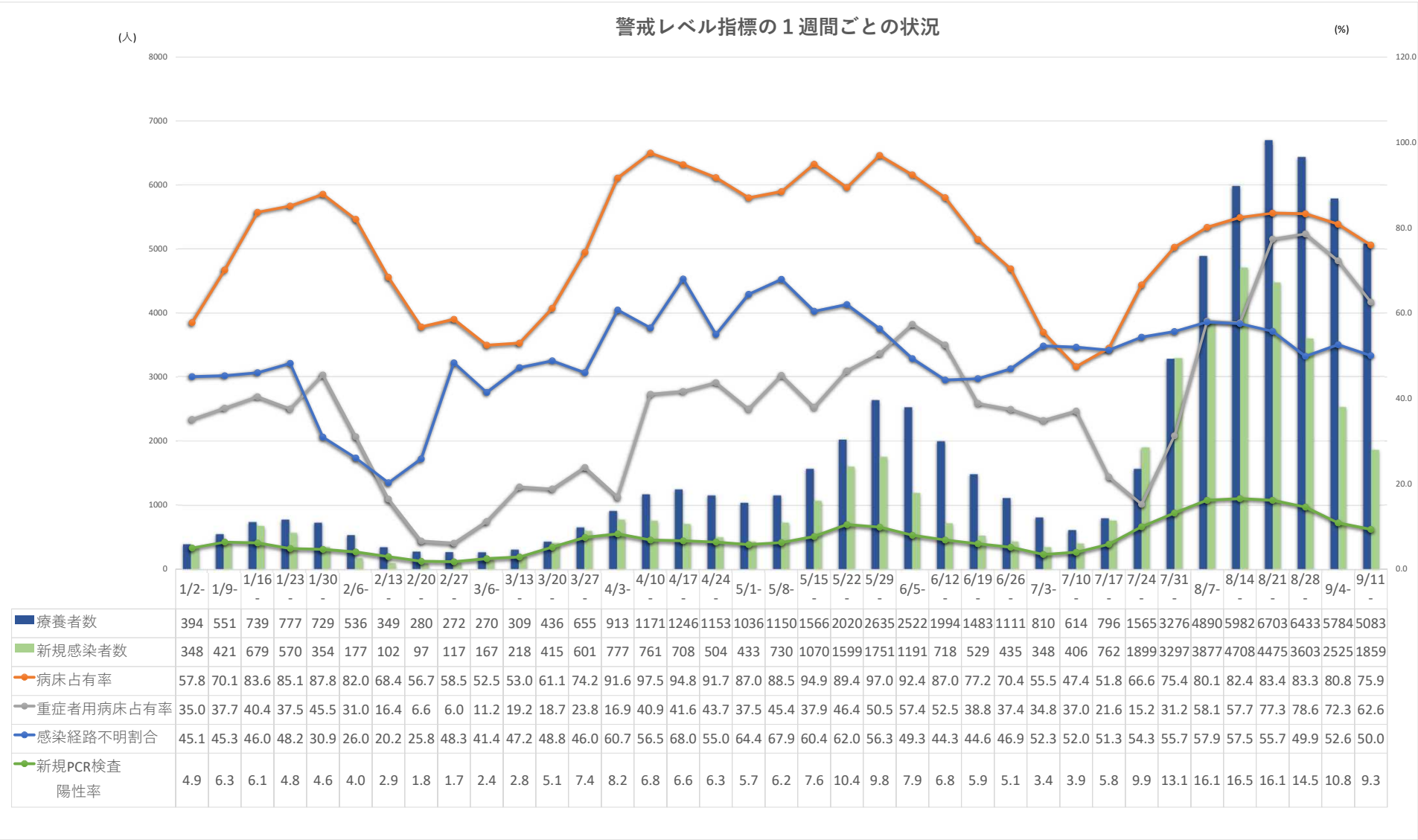


各市町村別モニタリング(1週間単位)

9月15日集計

市町村名	人口	7/28-8/3	8/4-8/10	8/11-8/17	8/18-8/24	8/25-8/31	9/1-9/7	9/8-9/15	週割合	直近1週間10万人あたり新規	
那覇市	320,467	711	909	1092	1175	899	607	505	28%	157.58	北部町村
宜野湾市	100,462	175	215	304	310	280	240	134	7%	133.38	48
石垣市	49,848	24	91	141	127	111	73	43	2%	86.26	中部町村
浦添市	115,548	242	278	324	386	293	220	190	10%	164.43	125
名護市	63,724	64	122	146	161	249	194	98	5%	153.79	南部町村
糸満市	62,349	104	94	129	143	150	137	90	5%	144.35	152
沖縄市	142,973	393	528	616	521	389	317	177	10%	123.80	宮古町村
豊見城市	65,766	134	142	221	190	114	83	56	3%	85.15	0
うるま市	125,338	411	423	478	416	421	252	121	7%	96.54	八重山町村
宮古島市	55,577	52	123	230	190	146	63	31	2%	55.78	2
南城市	44,924	61	61	94	94	87	57	52	3%	115.75	
国頭村	4,581	1	0	6	5	8	2	1	0%	21.83	
大宜味村	3,051	0	0	0	1	0	1	3	0%	98.33	
東村	1,717	1	0	3	2	0	3	0	0%	0.00	
今帰仁村	9,322	7	9	4	37	36	31	23	1%	246.73	
本部町	13,153	7	29	22	16	29	25	21	1%	159.66	
恩納村	11,050	12	11	25	29	33	11	5	0%	45.25	
宜野座村	6,140	8	14	19	5	7	7	3	0%	48.86	
金武町	11,450	21	42	64	38	19	22	17	1%	148.47	
伊江村	4,449	2	0	1	7	5	1	0	0%	0.00	
読谷村	41,642	50	74	139	154	146	90	36	2%	86.45	
嘉手納町	13,409	31	37	56	61	59	35	11	1%	82.03	
北谷町	28,850	53	73	92	93	96	54	24	1%	83.19	
北中城村	17,821	36	48	61	48	48	31	1	0%	5.61	
中城村	22,046	17	38	65	29	51	49	28	2%	127.01	
西原町	35,454	62	44	64	82	76	62	29	2%	81.80	
与那原町	20,117	25	37	36	52	30	29	28	2%	139.19	
南風原町	40,375	76	79	85	66	66	54	30	2%	74.30	
渡嘉敷村	718	0	0	0	0	0	1	0	0%	0.00	
座間味村	897	2	4	4	8	2	0	0	0%	0.00	
粟国村	684	0	0	0	0	1	0	0	0%	0.00	
渡名喜村	342	0	1	0	0	0	0	0	0%	0.00	
南大東村	1,224	0	0	0	0	1	0	0	0%	0.00	
北大東村	561	0	0	0	0	0	0	0	0%	0.00	
伊平屋村	1,200	0	0	0	0	1	0	0	0%	0.00	
伊是名村	1,322	5	0	6	0	0	1	0	0%	0.00	
久米島町	7,652	2	3	2	1	0	3	0	0%	0.00	
八重瀬町	31,882	51	49	65	72	75	48	65	4%	203.88	
多良間村	1,091	0	0	0	0	0	3	0	0%	0.00	
竹富町	4,262	1	0	1	2	19	14	2	0%	46.93	
与那国町	1,680	0	10	34	10	41	2	0	0%	0.00	
他県		36	34	58	43	31	7	7	0%		
確認中		1	5	7	16	9	5	2	0%		
計	1,485,118	2878	3627	4694	4590	4028	2834	1833	100%	123.42	
那覇	320,467	711	909	1,092	1,175	899	607	505	28%	157.58	那覇
南部	428,493	759	792	1,024	1,094	895	694	540	29%	126.02	南部
中部	521,181	1,207	1,503	1,919	1,704	1,549	1,108	557	30%	106.87	中部
北部	102,519	87	160	188	229	328	258	146	8%	142.41	北部
宮古	56,668	52	123	230	190	146	66	31	2%	54.70	宮古
八重山	55,790	25	101	176	139	171	89	45	2%	80.66	八重山

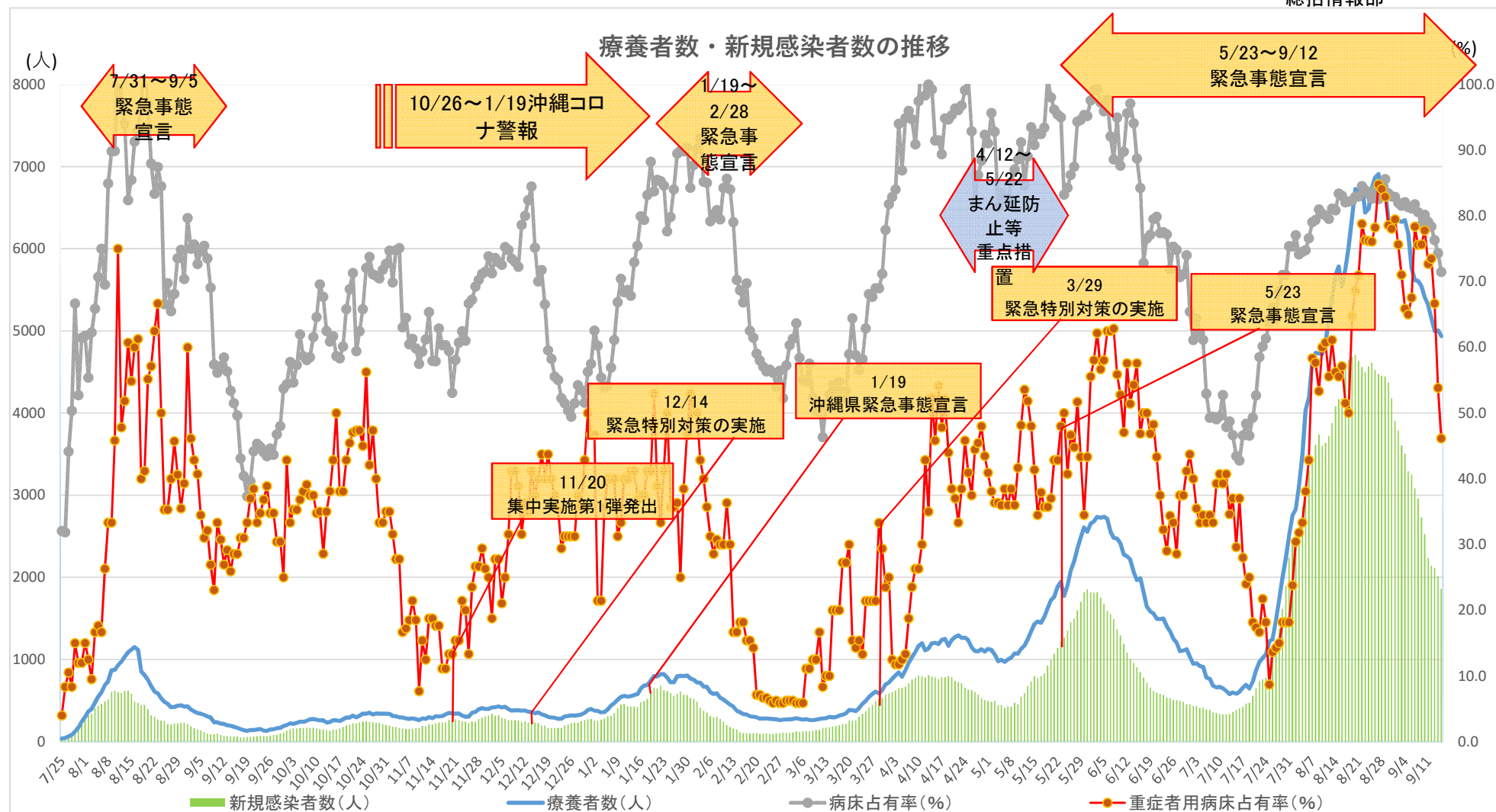
※陽性者数は確定日ベース



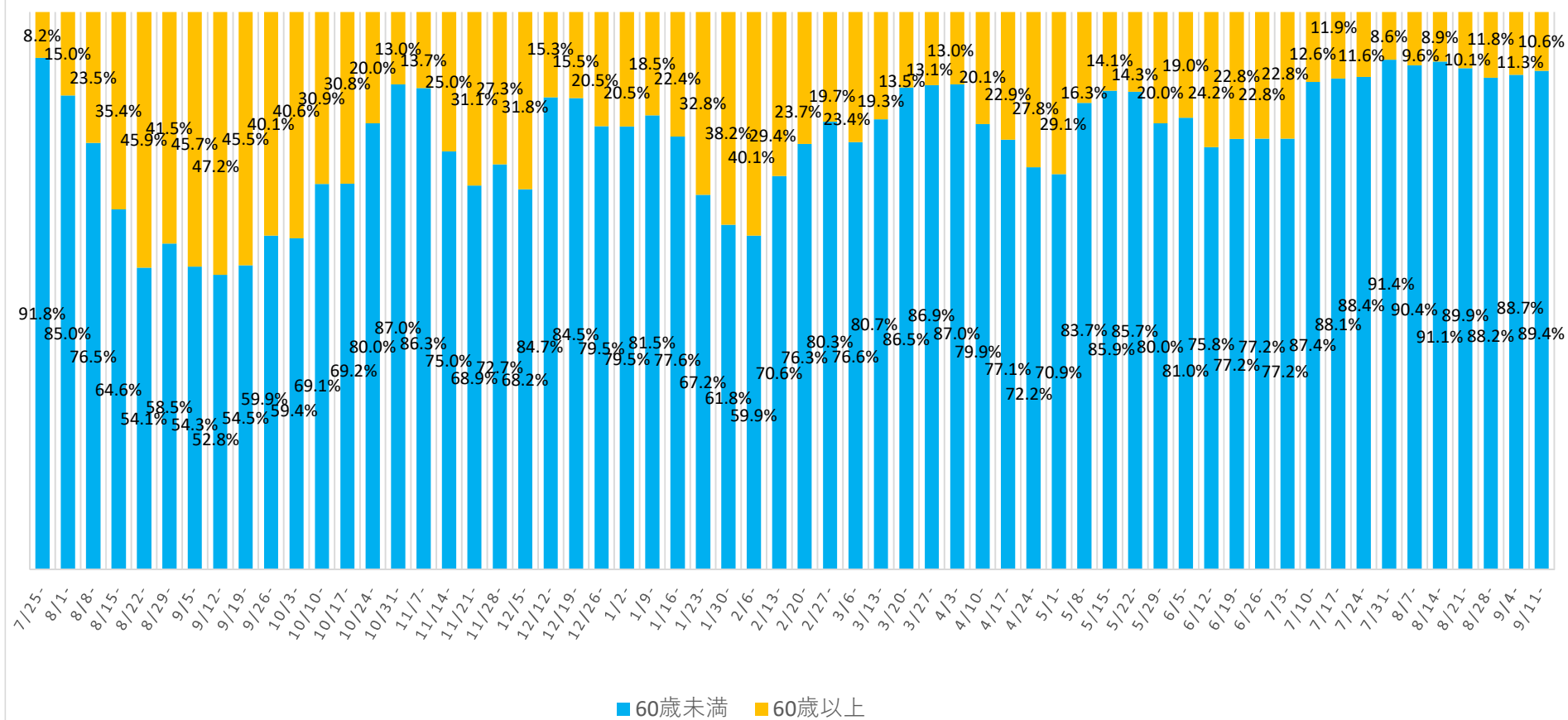
資料3-5

令和3年9月15日時点

総括情報部

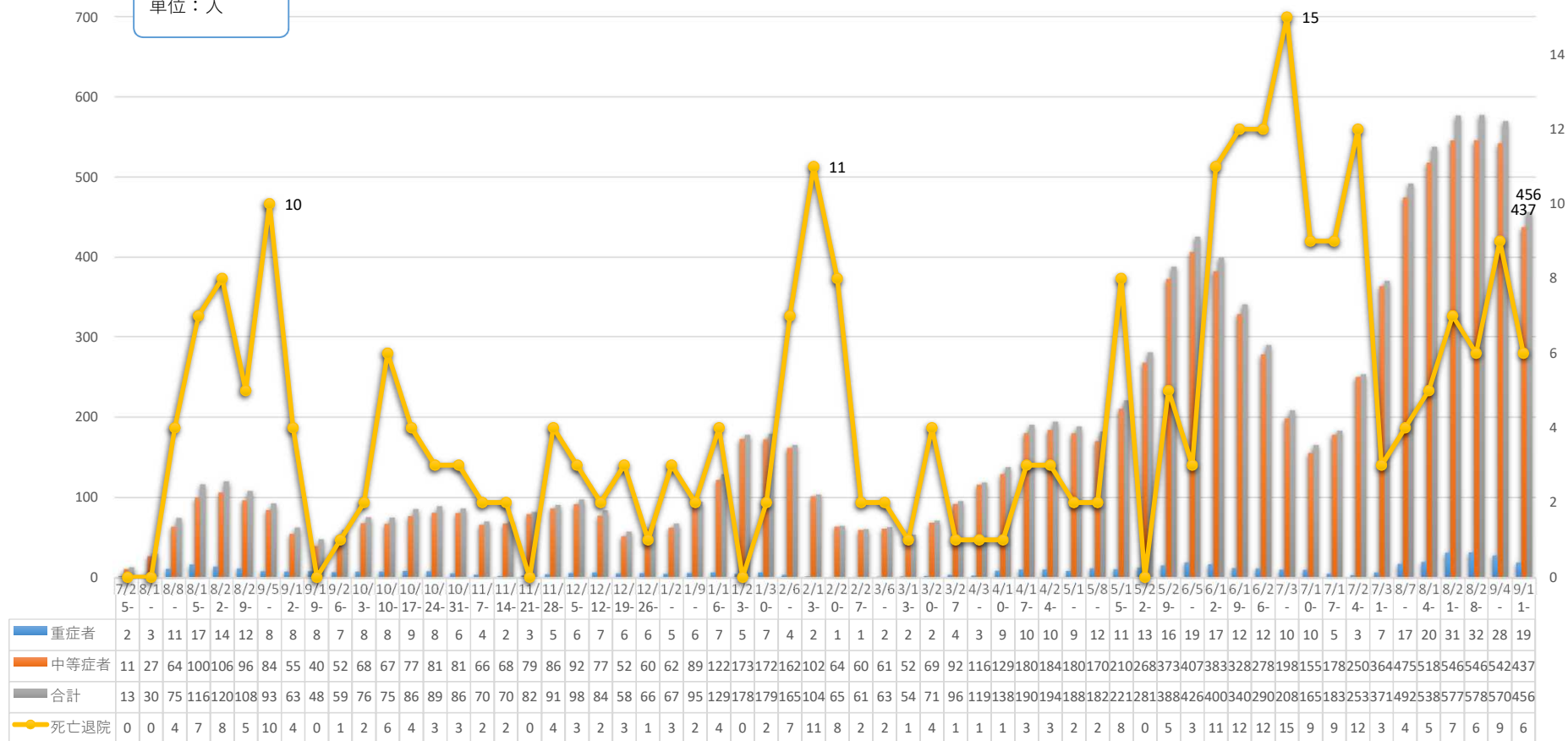


新規感染者に占める60歳以上の割合

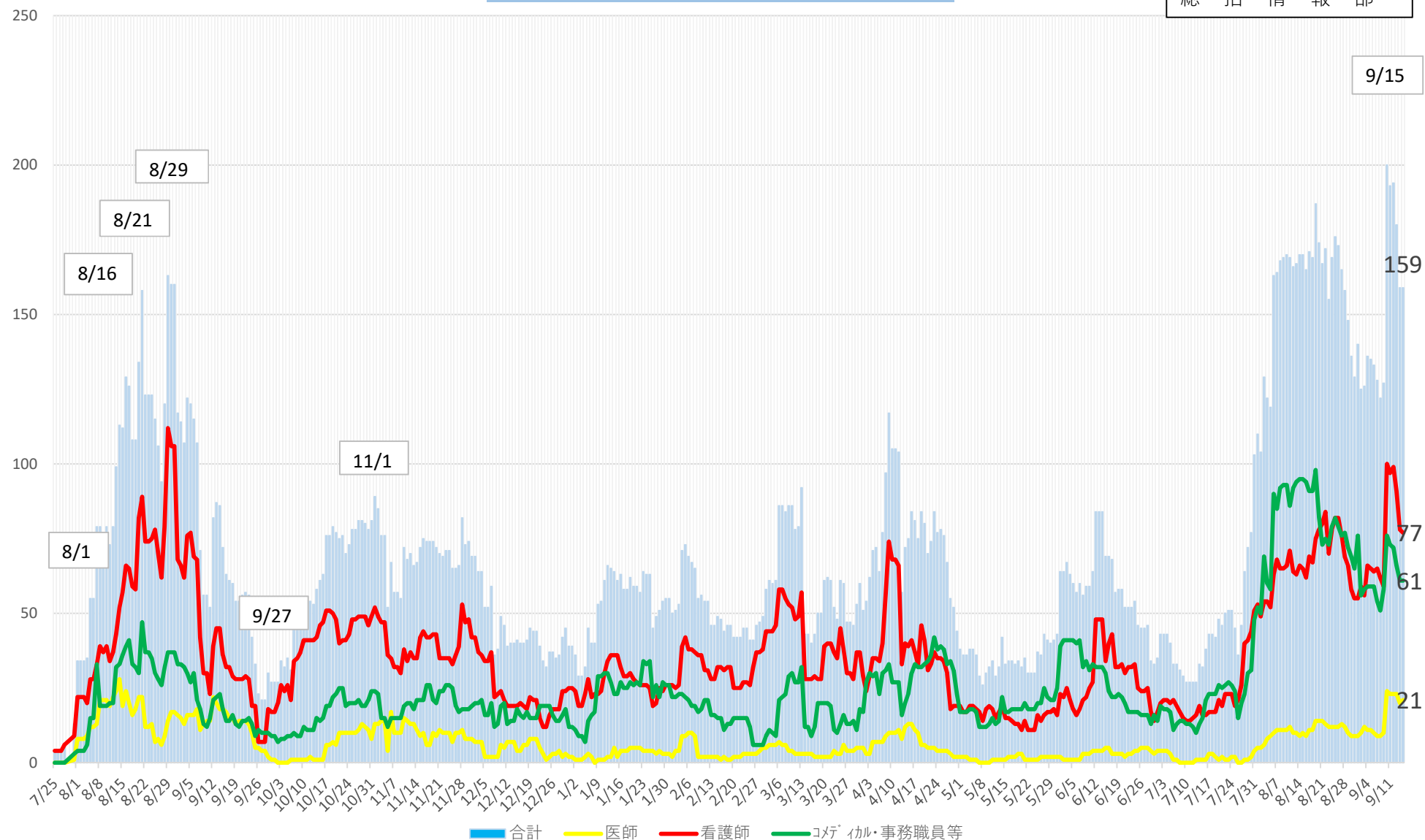


重症・中等症患者の 1 週間ごとの状況

単位：人



患者受入医療機関の就業制限(休業)状況

令和3年9月15日時点
総括情報部

宿泊療養施設 及び 搬送車両稼働 の報告

1 宿泊療養施設

作成日: 9/15(水)

※各宿泊療養施設の名簿データより集計

宿泊療養施設名称	看護師数	確保数 居室数	左側 右側		9/13(月)	9/14(火)	稼働 率	備考(最大実績値等)
			上段:入居 下段:通居	総数				
(1) 東横イン旭橋駅前	14人	200室 284室	21 23	138	18 25	23 21	66.5	第四波最大実績値: 3/30、142人(71%)
(2) リゾネックス那覇	人	60室 84室	0 0	0	0 0	0 0	-	8/10より休止、第四波最大実績値: 4/7、51人(85%)
(3) 那覇市内ホテル	14人	150室 200室	9 15	93	19 24	19 12	63.3	第五波最大実績値: 8/12、109人(72.7%)
(4) アンサ沖縄リゾート	15人	100室 123室	7 15	51	5 9	19 11	55.0	第五波最大実績値: 9/7、87人(87%)
中南部 小計		510室	37 53	282	42 42	61 44	283	
(5) ピースアイランド名護	12人	60室 138室	1 3	17	3 3	5 2	33.3	第五波最大実績値: 8/28、50人(83.3%)
(6) ピースアイランド宮古島	7人	77室 93室	0 1	17	0 1	4 9	14.3	第五波最大実績値: 8/30、38人(49.4%)
(7) アパホテル石垣島	8人	55室 89室	0 0	10	3 5	4 1	20.0	第五波最大実績値: 8/11、41人(74.5%)
県内 合計		702室	38 57	326	48 51	74 56	46.3	最大実績値: 9/4、388人

※修正報告等により、前日の数字から変わっている場合があります。

2 搬送車両稼働状況

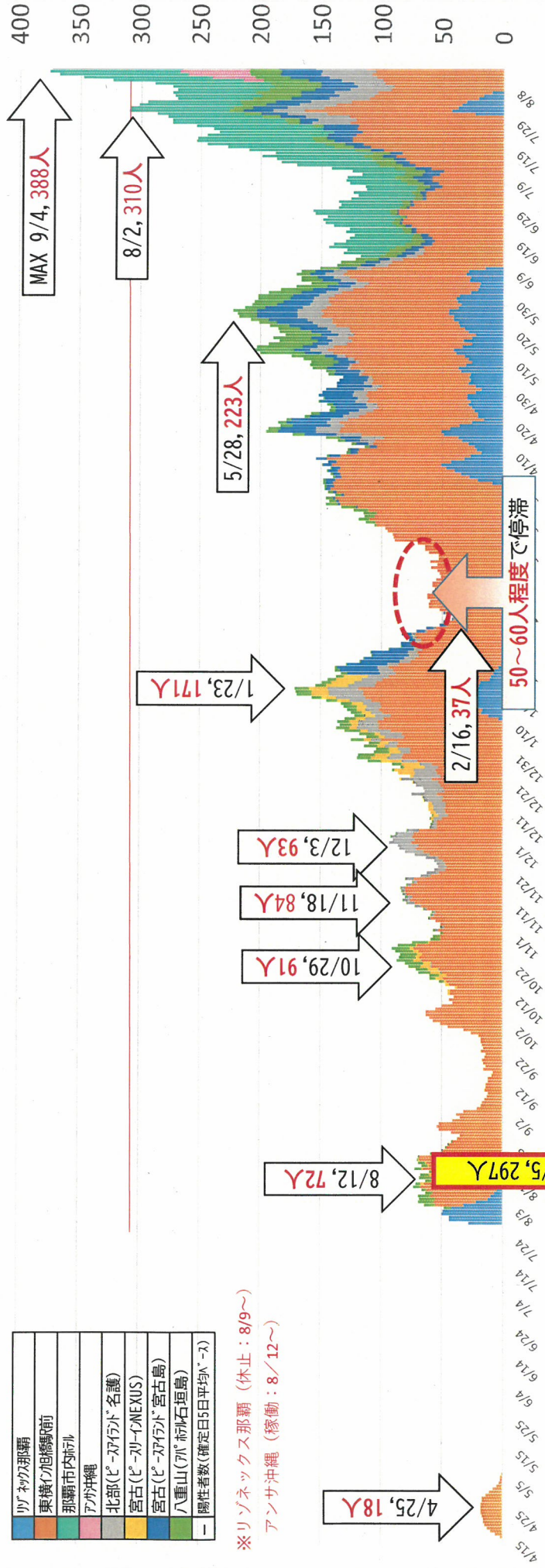
車両	9/8(水)	9/9(木)	9/10(金)	9/11(土)	9/12(日)	9/13(月)	9/14(火)	月ごとの平均搬送件数	
(1) ステップワゴン白	6	2	3	3	3	4	4	1月	6.1 件/日
(2) ステップワゴン黒	3	2	4	3	4	3	2	2月	4.3 件/日
(3) セレナ白(車椅子対応)	6	6	4	0	0	4	2	3月	4.2 件/日
(4) セレナ白(8人乗り対応)	5	4	1	0	0	3	4	4月	10.0 件/日
(5) セレナ肌(車椅子対応)	5	5	4	6	6	3	3	5月	11.4 件/日
(6) セレナ白(アンサ8人乗り対応)	3	4	3	5	3	3	3	6月	10.8 件/日
(7) セレナ白(ふれあいステーション)	4	2	3	1	3	0	3	7月	13.2 件/日
(8) ノア(おきなわステーション)	3	4	1	0	2	1	1	8月	25.8 件/日
(9) ストレッチャー対応車両	0	1	0	0	0	0	0	直近1週間	
(10) マイクロバス	0	0	0	0	0	0	0		
	35	30	23	18	21	21	22	24.3 件/日	

沖縄県 軽症者等宿泊療養施設（入居人数推移）

令和3年9月14日時点

リブネックス那覇
東横イン旭橋駅前
那覇市内内ル
アカ沖縄
北部(ビ・アイランド 名護)
宮古(ビ・アイランド NEXUS)
宮古(ビ・アイランド 宮古島)
八重山(7P 石垣島)
一 関係者数(確定日5日平均値)

※リブネックス那覇（休止：8/9～）
アンサ沖縄（稼働：8/12～）



宿泊療養施設（中部南部）

リブネックス那覇
東横イン旭橋駅前
那覇市内内ル
アカ沖縄

宿泊療養施設（北部圏域）

北部(ビ・アイランド 名護)

宿泊療養施設（宮古圏域）

宮古(ビ・アイランド NEXUS)
宮古(ビ・アイランド 宮古島)

宿泊療養施設（八重山圏域）

八重山(7P 石垣島)

