

## 第116回沖縄県新型コロナウイルス感染症対策本部会議

日 時：令和3年8月4日（水）16:00～16:30

場 所：県庁6階第1・2特別会議室

### 次 第

#### 1 開 会

#### 2 報告事項

- (1) 沖縄県内及び全国の感染状況について
- (2) 沖縄県疫学統計・解析委員会資料について

#### 3 議 題

- (1) 感染急拡大に伴う県の対応について
- (2) 沖縄県対処方針の変更について
- (3) その他

#### 4 閉 会

沖縄県新型コロナウイルス感染症対策：警戒レベル判断指標等の状況【令和3年8月3日時点】

資料1

判断指標		7/20	7/21	7/22	7/23	7/24	7/25	7/26	7/27	7/28	7/29	7/30	7/31	8/1	8/2	8/3	第1段階 発生早期	第2段階 流行警戒期	第3段階 感染流行期	第4段階 感染まん延期
県内の 医療体制	① 療養者数（入院中・宿泊療養中・自宅療養中・入院等調整中）	729	864	970	1,017	1,062	1,221	1,244	1,477	1,726	1,989	2,234	2,513	2,757	2,829	3,106	23人以下	54人以下	329人以下	329人超
	② 【確保済】病床占有率（入院中/確保済病床数）	49.3	52.7	58.6	60.2	61.3	63.8	66.1	64.4	68.5	71.0	71.0	75.4	75.4	77.1	74.2	30%以下	45%以下	70%以下	70%超
	③ 【確保済】重症者用病床占有率（重症者(県基準)/確保済重症用病床数）	18.2	17.4	16.7	21.7	18.2	8.7	13.6	14.3	15.0	18.2	18.2	18.2	23.8	30.4	31.8	10%以下	30%以下	60%以下	60%超
県内の 感染状況	④ 新規感染者数（直近1週間合計）	559	645	738	762	780	919	1,000	1,200	1,378	1,617	1,899	2,239	2,397	2,490	2,603	14人以下	37人以下	211人以下	211人超
	⑤ 感染経路不明な症例の割合（直近1週間平均）	48.1	49.3	49.9	50.0	49.9	49.7	49.7	48.8	49.1	50.0	52.6	54.2	55.4	56.2	58.4	30%以下	50%以下	70%以下	70%超
	⑥ 新規PCR検査の陽性率（直近1週間平均）	5.4	5.5	5.9	5.8	6.6	6.5	6.8	7.4	9.0	9.9	10.5	11.9	12.2	12.5		1%以下	3%以下	7%以下	7%超
	⑦ 入院1週間以内の重症化率（直近1週間平均）	1.2	1.0	0.8	0.7	0.6	0.5	0.4	0.3	0.3	0.3	0.2	0.2	0.2	0.2	0.2	10%以下	15%以下	20%以下	20%超

参考指標	① 【確保済】重症者用病床占有率（重症者(国基準)/重症者用病床数(国基準)）	64.5	61.7	63.9	67.2	60.0	59.0	60.8	62.9	65.7	65.8	71.3	71.1	72.3	74.7	71.4	フェーズⅠ	フェーズⅡ	フェーズⅢ	フェーズⅣ
------	---	------	------	------	------	------	------	------	------	------	------	------	------	------	------	------	-------	-------	-------	-------

国指標 (病床率 関係)	① 病床占有率（入院中/確保病床数）	31.8	34.6	41.3	42.4	44.1	46.7	49.2	49.9	56.7	61.6	65.4	72.2	72.9	74.9	75.3	未設定	未設定	20%以上	50%以上
	② 重症者用病床占有率（重症者(国基準)/重症者用確保病床数）	69.0	63.8	67.2	70.7	56.9	62.1	77.6	75.9	75.9	82.8	98.3	110.3	103.4	117.2	103.4	未設定	未設定	20%以上	50%以上
	新 入院率(入院中/療養者数)	30.5	28.2	30.0	29.4	29.3	26.9	27.9	23.8	23.2	21.8	20.6	20.3	18.6	18.7	17.1	未設定	未設定	40%以下	25%以下

項目名		7/20	7/21	7/22	7/23	7/24	7/25	7/26	7/27	7/28	7/29	7/30	7/31	8/1	8/2	8/3
関係数値	① 【確保済】医療機関病床数	450	463	497	497	507	516	525	547	584	611	649	675	682	685	716
	② うち【確保済】(県基準)重症者用病床数	22	23	24	23	22	23	22	21	20	22	22	22	21	23	22
	③ うち【確保済】(国基準)重症者用病床数	62	60	61	61	55	61	74	70	67	73	80	90	83	91	84
	④ 即応病床(計画)数	541	541	541	541	541	541	541	541	541	541	541	541	541	541	541
	⑤ うち重症者用即応病床(計画)数	63	63	63	63	63	63	63	63	63	63	63	63	63	63	63
	⑥ 確保病床数	699	705	705	705	705	705	705	705	705	705	705	705	705	705	705
	⑦ うち重症者用確保病床数	58	58	58	58	58	58	58	58	58	58	58	58	58	58	58
	⑧ 宿泊施設病床数	602	602	602	602	602	602	602	602	602	602	602	602	602	602	602
	⑨ 新規感染者数	154	169	153	100	99	209	116	354	347	392	382	439	367	209	467
	⑩ 感染経路不明者数	85	86	79	47	43	102	55	174	177	211	237	258	217	125	296

療養者数	⑪ 入院中	222	244	291	299	311	329	347	352	400	434	461	509	514	528	531
	うち(県基準)重症者数	4	4	4	5	4	2	3	3	3	4	4	4	5	7	7
	うち(県基準)中等症者数	163	176	200	210	204	230	245	243	255	276	297	327	328	337	335
	うち(国基準)重症者数	40	37	39	41	33	36	45	44	44	48	57	64	60	68	60
	うち(国基準)中等症者数	127	143	165	174	175	196	203	202	214	232	244	267	273	276	282
	⑫ 入院勧告解除確認中	11	30	4	20	17	35	29	32	11	22	37	12	57	40	49
	⑬ 入院等調整中	165	168	142	123	123	207	161	353	445	557	630	776	758	676	843
	⑭ 宿泊施設療養中	192	209	235	249	254	250	251	242	253	261	268	276	277	289	306
	⑮ 自宅療養中	139	213	298	326	357	400	456	498	617	715	838	940	1151	1296	1377
	⑯ 療養者数 合計(⑪+⑫+⑬+⑭+⑮)	729	864	970	1017	1062	1221	1244	1477	1726	1989	2234	2513	2757	2829	3106

## 国と沖縄県の感染警戒レベル判断指標の比較

国は 8 月 7 日付け事務連絡「今後の感染状況の変化に対応した対策の実施に関する指標及び目安について」で、指標及び目安を提示したが、これらの指標はあくまで目安であり、一つひとつの指標をもって機械的に判断するのではなく、総合的に判断して、感染状況に応じて積極的かつ機動的に対策を講じることとされている。

沖縄県判断指標			国判断指標			備考		
1	療養者数	3106 人 第 4 段階	1	療養者数	212.91 人 ステージⅣ相当	○ステージⅢ 20人(292人)以上 ○ステージⅣ 30人(438人)以上		
2	現時点:病床占有率	①実際に確保済みの病床数 74.2% 531 / 716	2	病床占有率	②確保病床数 75.3% 531 / 705	○各項目の定義 ①実際に確保済みの病床:各医療機関に確認し、本日時点の病床確保数 ②確保病床数:空床にしておく、あるいはすぐさまその病床で療養している患者を転床させる等により、コロナ患者の発生・受入れ要請があれば、即時患者受入れを行うことについて医療機関と調整している病床数 ○ステージⅢ ②確保病床使用率1/5以上 ○ステージⅣ ②確保病床使用率1/2以上		
		①実際に確保済みの病床数 31.8% 7 / 22			3		重症者用病床占有率 (重症者(国基準)/確保済重症者用病床数(国基準))	②確保病床数 71.4% 60 / 84
4	新規感染者数	2603 人 第 4 段階	4	新規感染者数	178.43 人 ステージⅣ相当	○ステージⅢ 15人(219人)以上 ○ステージⅣ 25人(365人)以上		
5	感染経路不明な症例の割合	58.4 % 第 3 段階	5	感染経路不明割合	58.4 % ステージⅢ相当	○ステージⅢ・Ⅳ 50%以上		
6	新規PCR検査の陽性率	12.5 % 第 4 段階	6	PCR陽性率	12.5 % ステージⅣ相当	○ステージⅢ 5%以上 ○ステージⅣ 10%以上		
7	入院 1 週間以内の重症化率	0.2 % 第 1 段階	7	入院率	17.1% ステージⅣ相当	○ステージⅢ 40%以下 ○ステージⅣ 25%以下		
※ステージⅠ又はステージⅡに相当する数値は示されていない			参 考	直近 1 週間と先週との比較	今週 2603 人	先週 1200 人	ステージⅢ相当	○ステージⅢ・Ⅳ 先週より増加

## 全国の「直近1週間の人口10万人当たり新規感染者数」(沖縄県独自調査)

都道府県名	人口	7月28日	7月29日	7月30日	7月31日	8月1日	8月2日	8月3日	1週間計	(先週同 曜日比)	人口10万人当 たりの新規感 染者数	順位
北海道	5,244,153	227	260	250	284	267	217	211	1,716	73	32.72	
青森県	1,230,715	8	25	15	22	14	13	26	123	17	9.99	
岩手県	1,212,201	17	12	19	21	9	14	21	113	11	9.32	
宮城県	2,292,690	44	36	50	65	38	31	74	338	48	14.74	
秋田県	952,005	4	5	7	7	1	3	6	33	5	3.47	
山形県	1,064,954	3	18	7	15	12	15	32	102	26	9.58	
福島県	1,825,055	86	82	86	83	77	136	55	605	14	33.15	
茨城県	2,854,131	194	166	222	172	202	172	197	1,325	101	46.42	9位
栃木県	1,932,091	102	142	120	170	63	75	139	811	31	41.98	
群馬県	1,926,370	70	103	106	136	104	40	148	707	96	36.70	
埼玉県	7,343,453	870	864	853	1036	899	762	1053	6,337	460	86.29	4位
千葉県	6,281,394	577	576	753	792	767	787	781	5,033	376	80.13	5位
東京都	13,971,109	3177	3865	3300	4058	3058	2195	3709	23,362	861	167.22	2位
神奈川県	9,216,009	1051	1164	1418	1580	1258	1686	1298	9,455	540	102.59	3位
新潟県	2,199,746	51	53	42	58	48	31	61	344	20	15.64	
富山県	1,034,670	21	24	37	27	21	14	19	163	12	15.75	
石川県	1,133,753	119	94	110	90	81	56	85	635	13	56.01	8位
福井県	762,679	17	27	30	29	25	34	43	205	30	26.88	
山梨県	806,210	23	28	31	30	43	46	47	248	24	30.76	
長野県	2,034,971	16	29	35	41	39	37	44	241	21	11.84	
岐阜県	1,975,397	31	23	34	18	26	18	54	204	36	10.33	
静岡県	3,618,972	120	108	121	168	95	72	160	844	61	23.32	
愛知県	7,545,268	265	250	230	287	231	147	258	1,668	84	22.11	
三重県	1,768,632	37	34	33	44	37	32	67	284	46	16.06	
滋賀県	1,412,415	50	32	60	45	44	55	79	365	48	25.84	
京都府	2,568,427	175	164	167	199	166	120	190	1,181	94	45.98	10位
大阪府	8,817,372	798	932	882	1040	890	448	1079	6,069	338	68.83	6位
兵庫県	5,438,891	254	280	265	329	317	165	441	2,051	181	37.71	
奈良県	1,322,970	51	58	54	59	77	35	76	410	31	30.99	
和歌山県	914,055	27	43	38	34	33	40	33	248	17	27.13	
鳥取県	551,402	11	28	47	15	26	14	25	166	11	30.11	
島根県	666,941	7	9	14	17	8	11	10	76	2	11.40	
岡山県	1,882,356	58	59	77	65	94	50	78	481	43	25.55	
広島県	2,794,862	53	65	54	65	57	46	58	398	23	14.24	
山口県	1,341,506	10	16	27	17	9	3	15	97	6	7.23	
徳島県	721,721	7	7	16	10	5	11	7	63	0	8.73	
香川県	949,357	11	33	15	43	34	28	29	193	21	20.33	
愛媛県	1,326,487	15	19	11	19	8	8	31	111	21	8.37	
高知県	689,795	22	25	17	14	11	10	14	113	4	16.38	
福岡県	5,108,038	405	366	478	504	434	358	510	3,055	274	59.81	7位
佐賀県	808,821	19	25	25	23	13	22	19	146	5	18.05	
長崎県	1,310,660	24	21	39	17	34	12	44	191	24	14.57	
熊本県	1,735,901	56	63	91	83	51	49	110	503	66	28.98	
大分県	1,124,983	12	20	21	23	29	17	22	144	10	12.80	
宮崎県	1,063,324	10	16	15	14	10	22	33	120	20	11.29	
鹿児島県	1,589,416	24	22	23	21	31	20	45	186	27	11.70	
沖縄県	1,458,839	347	392	382	439	367	209	467	2,603	113	178.43	1位
計	125,825,167	9576	10683	10727	12328	10163	8386	12003	73,866	4385	58.71	
米軍在沖		5	8	7	2	4	2	5	33	-14		

・「直近1週間の人口10万人当たり新規感染者数」

2.5~

15~

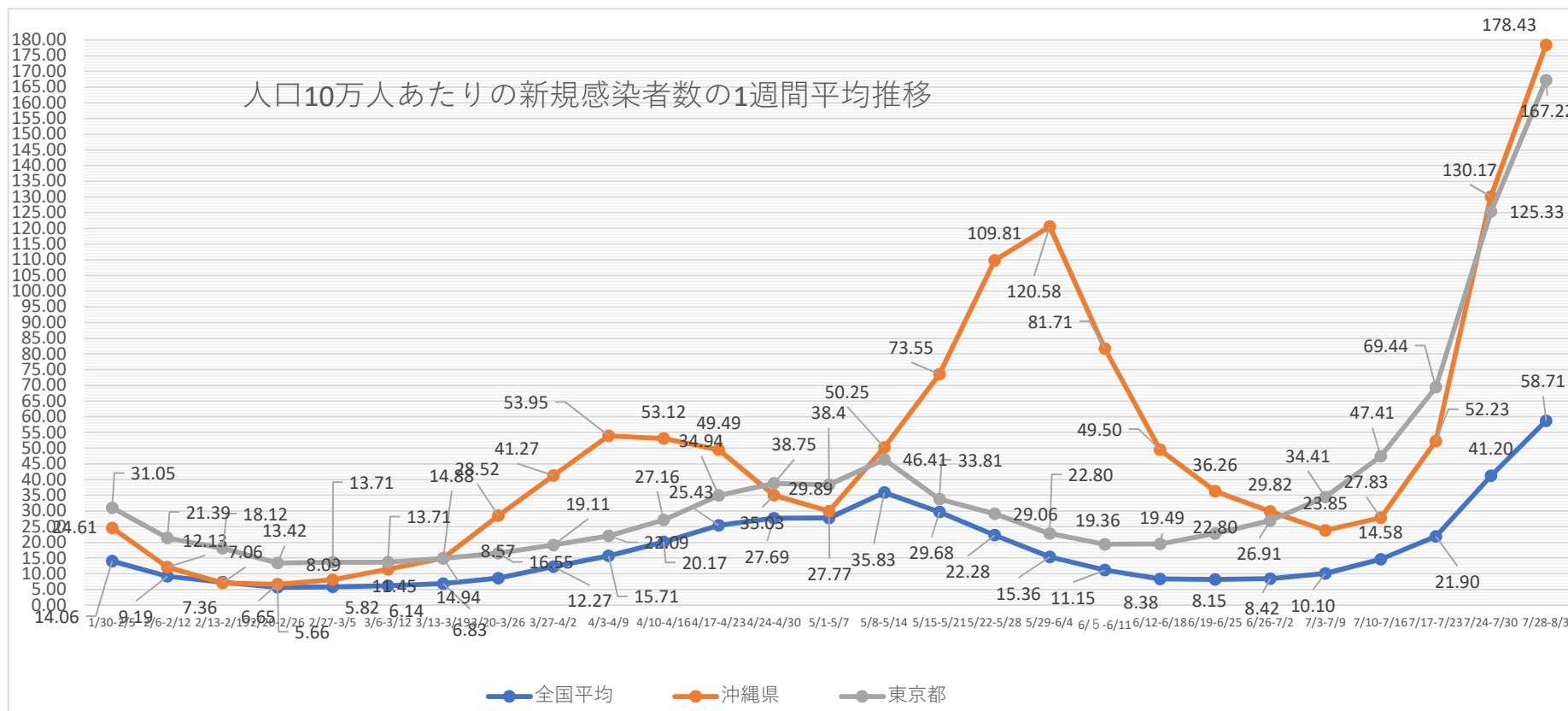
25~

※人口は各都道府県発表の人口推計による(11/10時点での最新のもの)。北海道は発表がないので住民基本台帳人口より。

※各都道府県の新規感染者数は沖縄県の独自調査による(速報値なのでさかのぼっての修正があります。)

	1/30- 2/5	2/6- 2/12	2/13- 2/19	2/20- 2/26	2/27- 3/5	3/6- 3/12	3/13- 3/19	3/20- 3/26	3/27- 4/2	4/3- 4/9	4/10- 4/16	4/17- 4/23	4/24- 4/30	5/1- 5/7	5/8- 5/14	5/15- 5/21	5/22- 5/28	5/29- 6/4	6/5- 6/11	6/12- 6/18	6/19- 6/25	6/26- 7/2	7/3- 7/9	7/10- 7/16	7/17- 7/23	7/24- 7/30	7/28- 8/3
全国平均	14.06	9.19	7.36	5.66	5.82	6.14	6.83	8.57	12.27	15.71	20.17	25.43	27.69	27.77	35.83	29.68	22.28	15.36	11.15	8.38	8.15	8.42	10.10	14.58	21.90	41.20	58.71
沖縄県	24.61	12.13	7.06	6.65	8.09	11.45	14.94	28.52	41.27	53.95	53.12	49.49	35.03	29.89	50.25	73.55	109.81	120.58	81.71	49.50	36.26	29.82	23.85	27.83	52.23	130.17	178.43
東京都	31.05	21.39	18.12	13.42	13.71	13.71	14.88	16.55	19.11	22.09	27.16	34.94	38.75	38.4	46.41	33.81	29.06	22.80	19.36	19.49	22.80	26.91	34.41	47.41	69.44	125.33	167.22
北海道	13.31	8.94	6.01	5.84	6.06	8.5	9.02	8.01	8.1	9.29	11.04	15.75	22.31	30.55	68.13	75.78	69.26	39.72	23.49	11.54	5.7	4.35	5.93	8.77	13.9	23.7	32.72
大阪府	18.16	10.62	8.17	6.09	5.82	6.6	9.2	15.23	36.09	56.54	78.56	88.73	88.19	73.38	64.93	41.84	24.42	15.2	11.52	7.61	8.25	7.53	9.86	18.42	28.47	50.82	68.83

※全国等の数値は、報道資料等から総括情報部が独自に集計した数値になります。



※10/3～11/5まで34日間、4/2～4/5まで4日間、5/22～7/3まで43日間 新規感染者数の10万人当たり割合で全国ワースト（7/30～1位）

※8/1-9/7まで38日間前回ワースト※10/24～12/10累計感染者数の10万人当たり全国ワースト 6/3～ワースト1位（7/18 沖縄1497、東京1352）

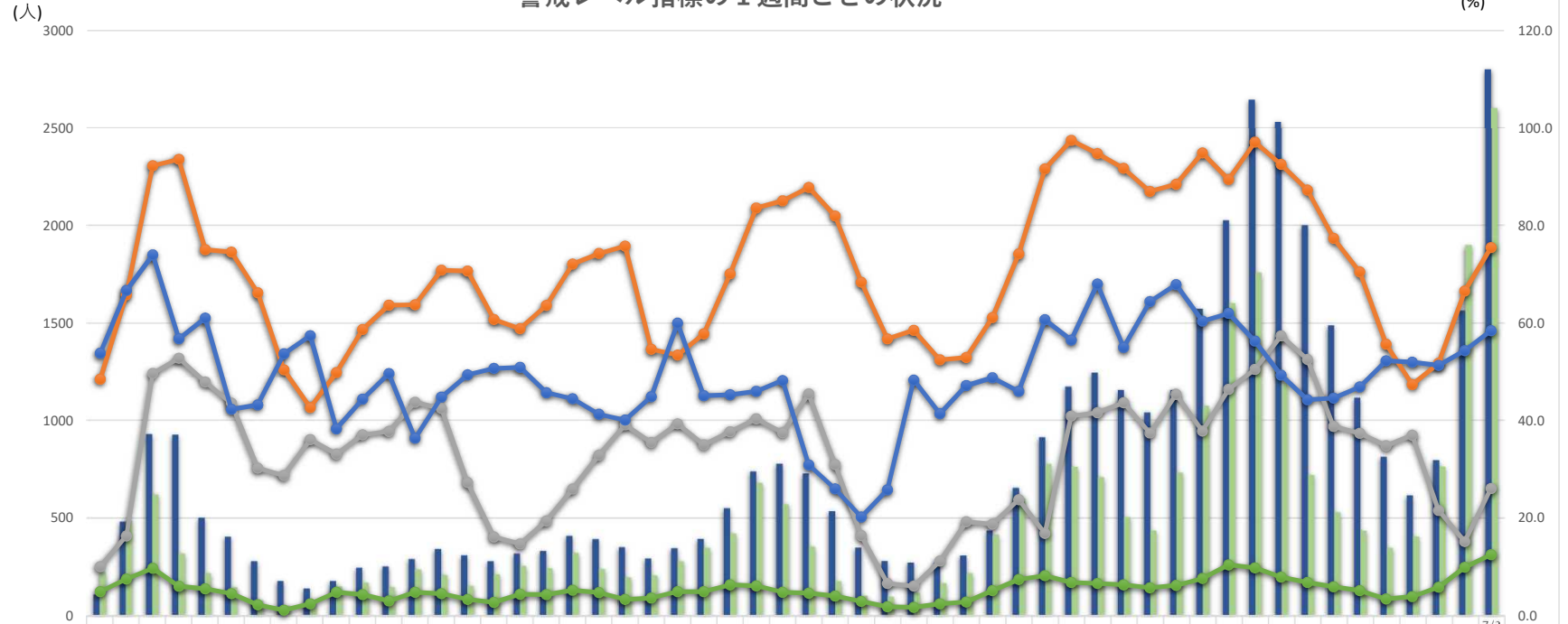
## 各市町村別モニタリング(1週間単位)

8月6日集計

市町村名	人口	6/24-6/30	7/1-7/7	7/8-7/14	7/15-7/21	7/22-7/28	7/29-8/4	週割合	直近1週間10万人あたり新規	
那覇市	322,624	130	107	91	176	400	748	24%	231.85	北部町村
宜野湾市	98,689	38	24	25	42	94	196	6%	198.60	27
石垣市	49,562	12	8	0	3	20	35	1%	70.62	中部町村
浦添市	114,531	24	34	21	61	145	246	8%	214.79	254
名護市	63,161	8	23	26	46	60	67	2%	106.08	南部町村
糸満市	61,811	15	17	17	35	72	105	3%	169.87	227
沖縄市	142,217	35	19	42	85	161	443	14%	311.50	宮古町村
豊見城市	64,436	11	10	10	38	80	134	4%	207.96	0
うるま市	123,976	53	25	25	64	235	424	14%	342.00	八重山町村
宮古島市	54,625	5	9	21	27	20	56	2%	102.52	3
南城市	43,945	12	7	6	14	29	65	2%	147.91	
国頭村	4,746	0	0	1	0	1	1	0%	21.07	
大宜味村	3,089	0	0	1	1	1	0	0%	0.00	
東村	1,805	0	0	0	0	0	1	0%	55.40	
今帰仁村	9,411	0	0	0	0	2	8	0%	85.01	
本部町	13,234	0	4	3	10	5	11	0%	83.12	
恩納村	11,038	2	7	3	10	5	13	0%	117.77	
宜野座村	6,071	4	2	2	1	3	10	0%	164.72	
金武町	11,573	7	3	0	0	4	24	1%	207.38	
伊江村	4,593	0	0	0	0	1	1	0%	21.77	
読谷村	41,446	13	8	10	36	61	50	2%	120.64	
嘉手納町	13,681	4	1	2	2	8	35	1%	255.83	
北谷町	29,097	18	13	35	22	40	53	2%	182.15	
北中城村	17,345	2	4	6	10	17	41	1%	236.38	
中城村	21,284	5	6	3	8	21	28	1%	131.55	
西原町	35,322	11	4	2	9	29	63	2%	178.36	
与那原町	19,810	7	4	1	4	8	26	1%	131.25	
南風原町	39,348	13	17	15	22	47	80	3%	203.31	
渡嘉敷村	725	0	0	0	0	0	0	0%	0.00	
座間味村	942	0	0	0	0	0	4	0%	424.63	
粟国村	701	0	0	0	0	0	0	0%	0.00	
渡名喜村	378	0	0	0	0	0	0	0%	0.00	
南大東村	1,248	0	0	0	0	1	0	0%	0.00	
北大東村	591	0	0	0	0	0	0	0%	0.00	
伊平屋村	1,251	0	0	0	0	0	0	0%	0.00	
伊是名村	1,430	0	0	0	0	0	5	0%	349.65	
久米島町	7,873	0	0	0	0	3	4	0%	50.81	
八重瀬町	31,338	17	5	7	3	19	50	2%	159.55	
多良間村	1,172	0	0	0	0	0	0	0%	0.00	
竹富町	4,343	0	0	0	0	0	0	0%	0.00	
与那国町	1,716	0	1	4	0	0	3	0%	174.83	
他県		0	3	1	5	12	39	1%		
確認中		0	0	0	0	0	1	0%		
計	1,476,178	446	365	380	734	1,604	3,070	100%	207.97	
那覇	322,624	130	107	91	176	400	656	24%	231.85	那覇
南部	422,999	110	98	79	186	433	670	25%	158.39	南部
中部	516,417	181	112	153	280	649	1,091	43%	211.26	中部
北部	102,720	8	27	31	57	70	80	3%	77.88	北部
宮古	55,797	5	9	21	27	20	46	2%	82.44	宮古
八重山	55,621	12	9	4	3	20	24	1%	43.15	八重山

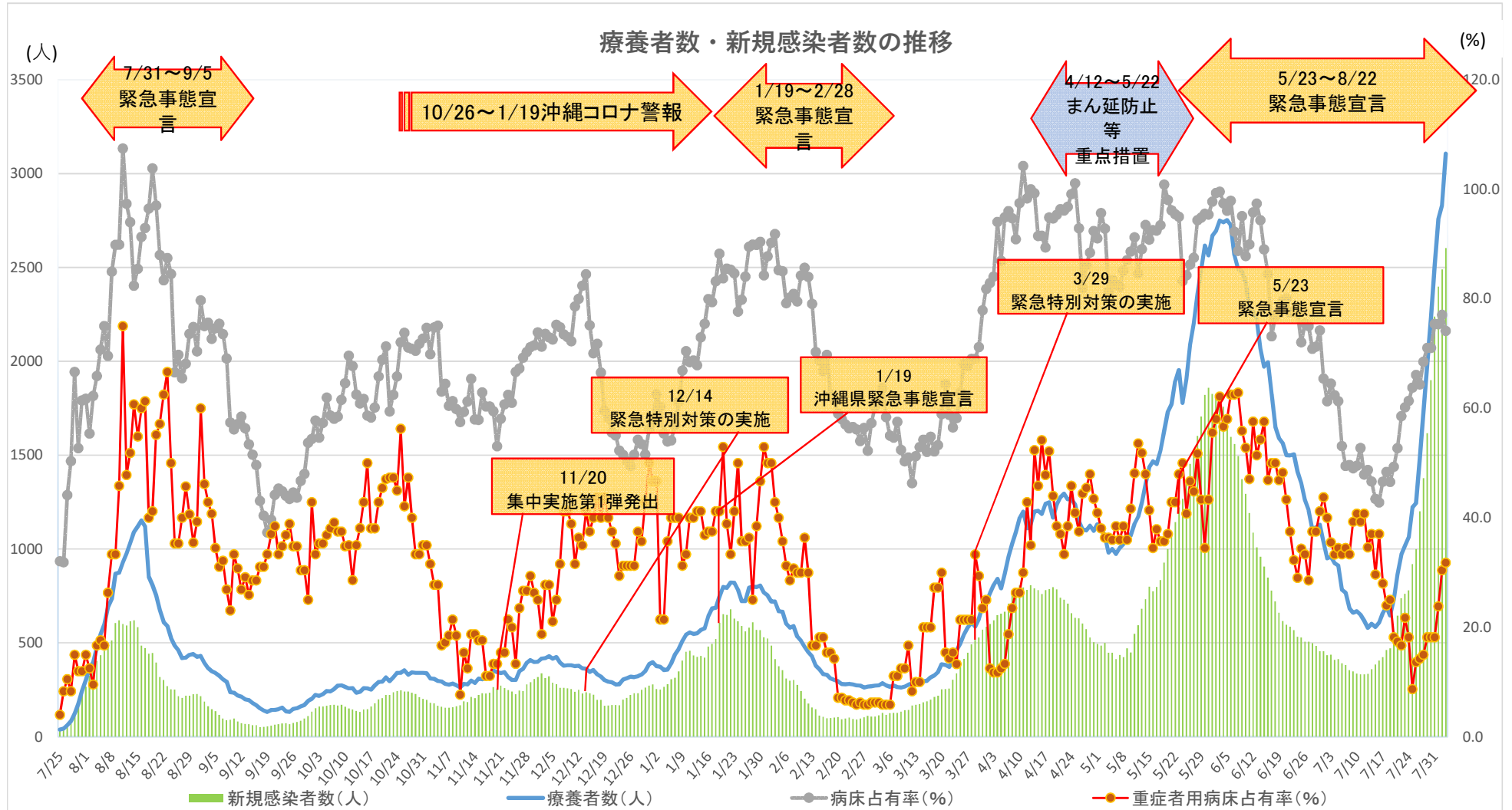
※陽性者数は確定日ベース

警戒レベル指標の1週間ごとの状況



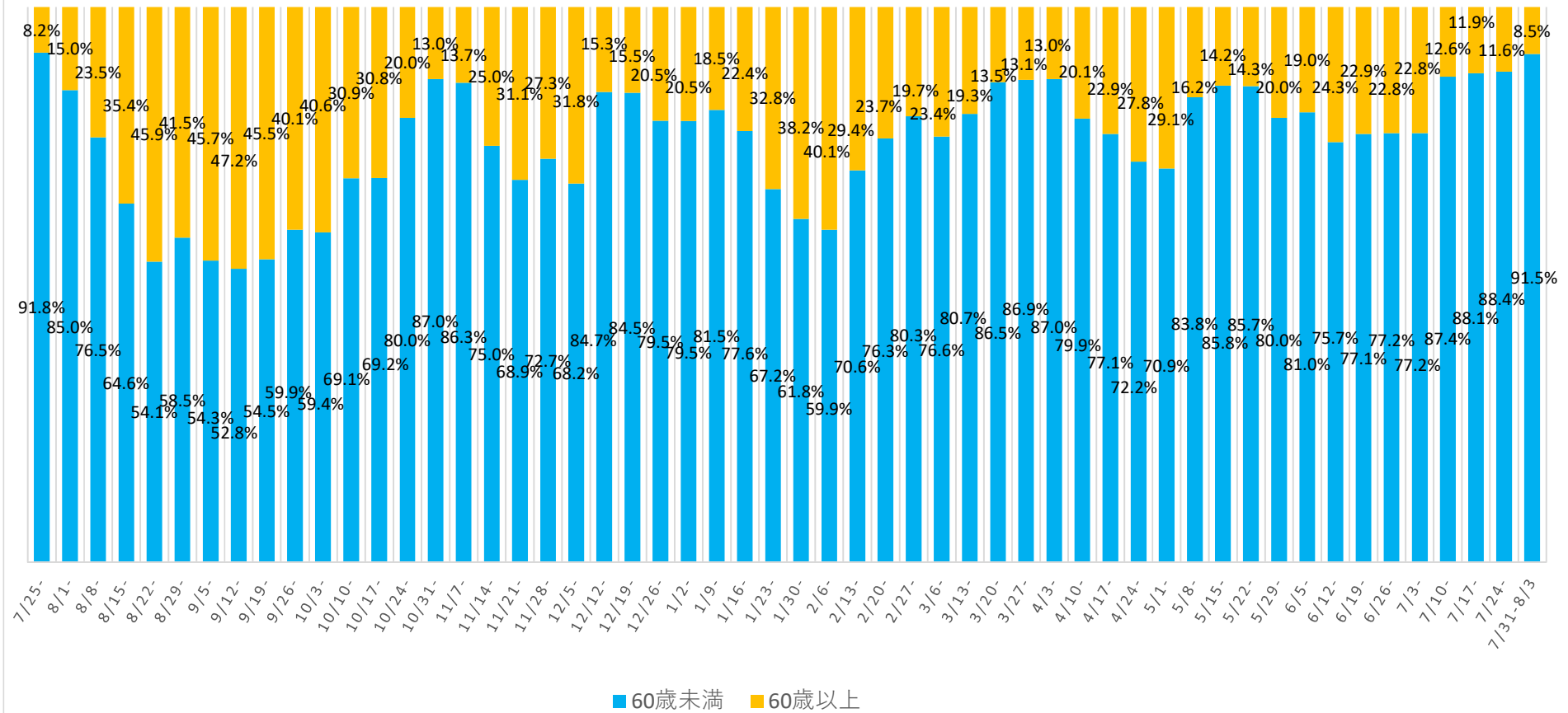
	7/2-5	8/1-8/8	8/1-5	8/2-2	8/2-9	9/5-2	9/1-9	9/2-6	10/3-3	10/10-10	10/17-17	10/24-24	10/31-31	11/7-7	11/14-14	11/21-21	11/28-28	12/5-5	12/12-12	12/19-19	12/26-26	1/2-1/9	1/1-6	1/2-3	1/3-0	2/6-2/6	2/1-3	2/2-0	2/2-7	3/6-3/6	3/1-3	3/2-0	3/2-7	4/3-4/3	4/1-0	4/1-7	4/2-4	5/1-5/8	5/1-5	5/2-2	5/2-9	6/5-6/5	6/1-2	6/1-9	6/2-6	7/3-7/3	7/1-0	7/1-7	7/2-4	7/3-8/3					
療養者数	110	482	929	926	501	406	279	178	141	178	247	253	291	341	310	280	320	320	331	409	393	351	294	346	394	551	739	777	729	536	349	280	272	270	309	436	655	913	117	124	115	103	115	157	202	264	253	200	148	111	813	616	796	156	280
新規感染者数	223	487	620	319	219	147	81	53	66	152	170	147	237	210	154	212	256	244	322	239	197	207	278	348	421	679	570	354	177	102	97	117	167	218	415	601	777	761	709	504	436	733	107	160	175	119	720	529	435	348	406	762	189	260	
病床占有率	48.	65.	92.	93.	75.	74.	66.	50.	42.	49.	58.	63.	63.	70.	70.	60.	58.	63.	72.	74.	75.	54.	53.	57.	70.	83.	85.	87.	82.	68.	56.	58.	52.	53.	61.	74.	91.	97.	94.	91.	87.	88.	94.	89.	97.	92.	87.	77.	70.	55.	47.	51.	66.	75.	
重症者用病床占有率	10.	16.	49.	52.	47.	43.	30.	28.	36.	33.	37.	37.	43.	42.	27.	16.	14.	19.	26.	32.	39.	35.	39.	35.	37.	40.	37.	45.	31.	16.	6.6	6.0	11.	19.	18.	23.	16.	40.	41.	43.	37.	45.	37.	46.	50.	57.	52.	38.	37.	34.	37.	21.	15.	26.	
感染経路不明割合	53.	66.	74.	56.	61.	42.	43.	53.	57.	38.	44.	49.	36.	44.	49.	50.	50.	45.	44.	41.	40.	44.	60.	45.	45.	46.	48.	30.	26.	20.	25.	48.	41.	47.	48.	46.	60.	56.	68.	55.	64.	67.	60.	62.	56.	49.	44.	44.	46.	52.	51.	54.	58.		
新規PCR検査陽性率	4.9	7.5	9.7	6.0	5.5	4.5	2.2	1.1	2.4	4.8	4.3	3.0	4.8	4.5	3.3	2.7	4.4	4.3	5.2	4.7	3.3	3.6	4.9	4.9	6.3	6.1	4.8	4.6	4.0	2.9	1.8	1.7	2.4	2.8	5.1	7.4	8.2	6.8	6.6	6.3	5.7	6.2	7.6	10.	9.8	7.9	6.8	5.9	5.1	3.4	3.9	5.8	9.9	12.	





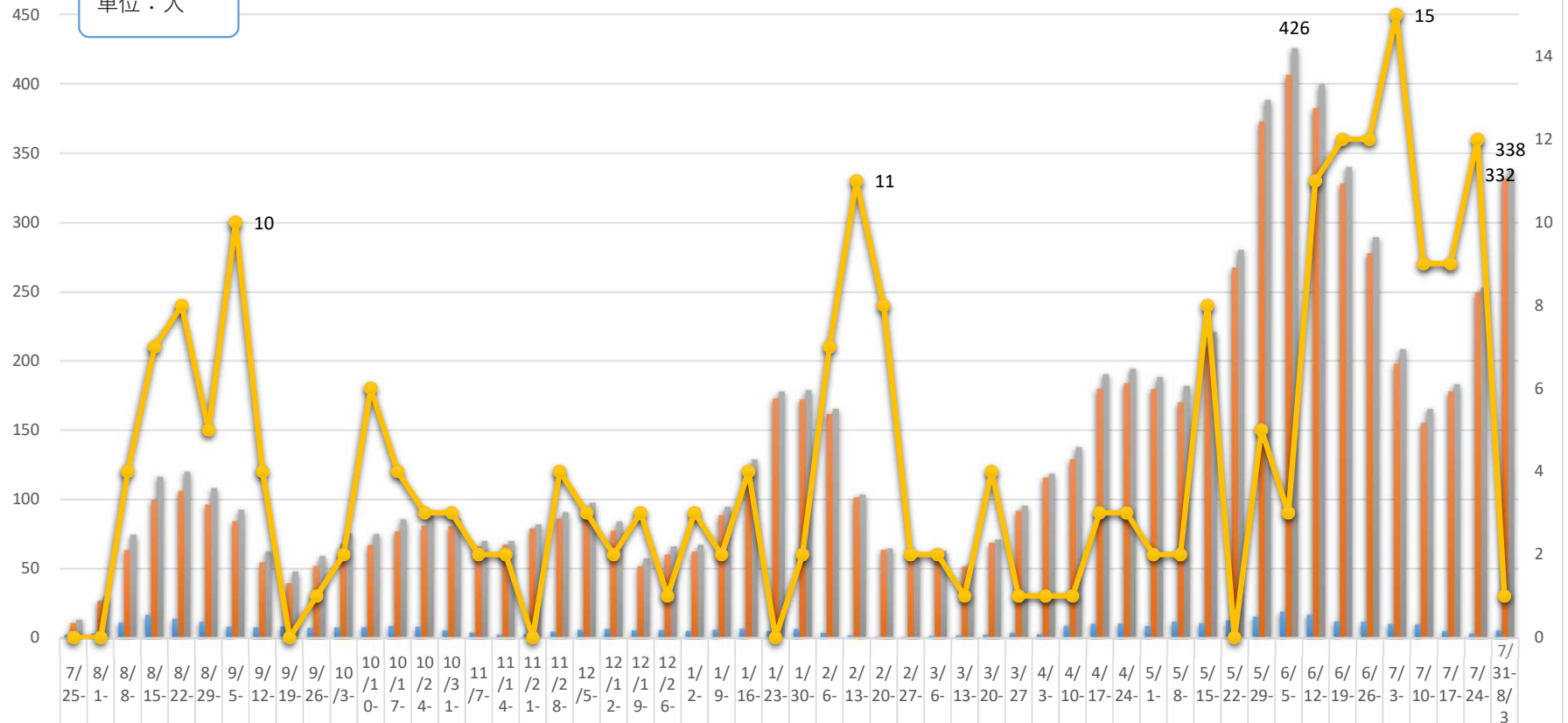


## 新規感染者に占める60歳以上の割合



重症・中等症患者の 1 週間ごとの状況

単位：人



	7/25	8/1	8/8	8/15	8/22	8/29	9/5	9/12	9/19	9/26	10/3	10/10	10/17	10/24	10/31	11/7	11/14	11/21	11/28	12/5	12/12	12/19	12/26	1/2	1/9	1/16	1/23	1/30	2/6	2/13	2/20	2/27	3/6	3/13	3/20	3/27	4/3	4/10	4/17	4/24	5/1	5/8	5/15	5/22	5/29	6/5	6/12	6/19	6/26	7/3	7/10	7/17	7/24	7/31
重症者	2	3	11	17	14	12	8	8	8	7	8	8	9	8	6	4	2	3	5	6	7	6	6	5	6	7	5	7	4	2	1	1	2	2	2	4	3	9	10	10	9	12	11	13	16	19	17	12	12	10	10	5	3	6
中等症者	11	27	64	10	10	96	84	55	40	52	68	67	77	81	81	66	68	79	86	92	77	52	60	62	89	12	17	17	16	10	64	60	61	52	69	92	11	12	18	18	18	17	21	26	37	40	38	32	27	19	15	17	25	33
合計	13	30	75	11	12	10	93	63	48	59	76	75	86	89	86	70	70	82	91	98	84	58	66	67	95	12	17	17	16	10	65	61	63	54	71	96	11	13	19	19	18	18	22	28	38	42	40	34	29	20	16	18	25	33
死亡退院	0	0	4	7	8	5	10	4	0	1	2	6	4	3	3	2	2	0	4	3	2	3	1	3	2	4	0	2	7	11	8	2	2	1	4	1	1	1	3	3	2	2	8	0	5	3	11	12	12	15	9	9	12	1

資料 1 - 7

### 患者受入医療機関の就業制限(休業)状況

令和3年8月3日時点  
総括情報部

