

第114回沖縄県新型コロナウイルス感染症対策本部会議

日 時：令和3年7月26日（月）10:30～11:30

場 所：県庁6階第1・2特別会議室

次 第

1 開 会

2 報告事項

- (1) 沖縄県内における新型コロナウイルス感染症患者の発生等について
- (2) 米軍基地内における新型コロナウイルス感染症患者の発生等について
- (3) 沖縄県内及び全国の感染状況について
- (4) 宿泊施設の運用状況について
- (5) 沖縄県人口変動状況について
- (6) クラスターの発生状況について
- (7) 宮古・八重山地域の感染状況について
- (8) 変異株について
- (9) PCR検査事業の状況について
- (10) ワクチン対策チーム進捗状況報告について
- (11) NAPP・TACO・RICCAの運用状況等について
- (12) 緊急事態宣言下の取組状況について
 - 緊急事態措置早期解除に向けた県の取組について
 - 県設置ワクチン接種会場の状況について
- (13) 各部局の取組状況等について

3 議 題

- (1) 感染状況をふまえた新たな取組について

4 その他

5 閉 会

沖縄県におけるコロナウイルス感染症陽性者の状況

資料 1

分類

7月25日(日)

12時00分現在

| 年代 | 男性 | 女性 | 非公表 | 合計 | うち当日分 |
|-------|-------|-------|-----|-------|-------|
| 90歳以上 | 113 | 289 | | 402 | 1 |
| 80代 | 399 | 490 | | 889 | 4 |
| 70代 | 646 | 611 | 1 | 1258 | 4 |
| 60代 | 1241 | 973 | 1 | 2215 | 10 |
| 50代 | 1493 | 1207 | | 2700 | 22 |
| 40代 | 2010 | 1425 | 2 | 3437 | 29 |
| 30代 | 2077 | 1528 | 1 | 3606 | 43 |
| 20代 | 2646 | 2248 | 1 | 4895 | 46 |
| 10代 | 1130 | 1002 | 1 | 2133 | 35 |
| 10歳未満 | 600 | 556 | 3 | 1159 | 15 |
| 年代非公表 | 2 | 9 | 17 | 28 | 0 |
| 確認中 | 2 | 7 | | 9 | 0 |
| 合計 | 12359 | 10345 | 27 | 22731 | 209 |

| 療養状況 | 人数 |
|-----------|---------------------|
| 入院中 | 329 |
| うち重症 | 2 |
| うち中等症 | 230 |
| ※国基準 | うち重症 36 |
| | うち中等症 196 |
| 入院・療養等調整中 | 207 |
| 宿泊施設療養中 | 250 |
| 自宅療養中 | 400 |
| 入院勧告解除確認中 | 35 |
| 療養中患者計 | 1221 |
| 入院勧告解除等 | 21285 |
| うち解除後再入院 | 6 ※ |
| うち退院 | 21279 |
| 死亡退院 | 231 |
| 合計 | 22737 |
| 合計(実数) | 22731 ※重複例は複数カウントせず |

| 推定感染経路 | 人数 | 割合 |
|---------|-------|-----|
| 接触者 ※1 | 14776 | 65% |
| 接触判明 ※2 | 21 | 0% |
| 米軍関係 | 1 | 0% |
| 県外 | 48 | 0% |
| 海外 | 5 | 0% |
| 飲食店 | 59 | 0% |
| 職場 | 57 | 0% |
| 調査中 | 6899 | 30% |
| 不明 | 865 | 4% |
| 合計 | 22731 | |

※1: 確定患者との接触者として予め把握されていた例

※2: 陽性確定後、調査を行った結果、確定患者との接触が事後に判明した例

| 居住地 | 人数 | 割合 | うち解除 |
|-----------|-------|-----|-------|
| 那覇市 | 6630 | 29% | 6264 |
| 宜野湾市 | 1513 | 7% | 1443 |
| 石垣市 | 714 | 3% | 704 |
| 浦添市 | 2160 | 10% | 2048 |
| 名護市 | 835 | 4% | 736 |
| 糸満市 | 860 | 4% | 803 |
| 沖縄市 | 2137 | 9% | 1987 |
| 豊見城市 | 1011 | 4% | 950 |
| うるま市 | 1424 | 6% | 1243 |
| 宮古島市 | 961 | 4% | 918 |
| 南城市 | 527 | 2% | 495 |
| ※北部保健所管内 | 248 | 1% | 227 |
| ※中部保健所管内 | 1737 | 8% | 1580 |
| ※南部保健所管内 | 1717 | 8% | 1629 |
| ※宮古保健所管内 | 0 | 0% | 0 |
| ※八重山保健所管内 | 46 | 0% | 46 |
| 北海道 | 2 | 0% | 2 |
| 秋田県 | 1 | 0% | 1 |
| 宮城県 | 1 | 0% | 1 |
| 茨城県 | 1 | 0% | 1 |
| 群馬県 | 1 | 0% | 1 |
| 埼玉県 | 9 | 0% | 9 |
| 千葉県 | 10 | 0% | 9 |
| 東京都 | 70 | 0% | 67 |
| 神奈川県 | 10 | 0% | 10 |
| 愛知県 | 11 | 0% | 11 |
| 岐阜県 | 1 | 0% | 1 |
| 三重県 | 1 | 0% | 1 |
| 滋賀県 | 1 | 0% | 1 |
| 京都府 | 4 | 0% | 4 |
| 大阪府 | 21 | 0% | 20 |
| 兵庫県 | 6 | 0% | 6 |
| 奈良県 | 1 | 0% | 1 |
| 和歌山県 | 1 | 0% | 1 |
| 岡山県 | 4 | 0% | 4 |
| 香川県 | 1 | 0% | 1 |
| 高知県 | 1 | 0% | 1 |
| 広島県 | 4 | 0% | 4 |
| 福岡県 | 11 | 0% | 10 |
| 熊本県 | 3 | 0% | 3 |
| 鹿児島県 | 4 | 0% | 4 |
| 確認中 | 31 | 0% | 31 |
| 合計 | 22731 | | 21278 |

行政検査件数

| | |
|-------|--------|
| 前日まで | 71593件 |
| 7月25日 | 360件 |
| 合計 | 71953件 |

新規陽性者数

| | |
|------|------|
| 行政検査 | 31名 |
| 保険診療 | 145名 |
| 検査事業 | 33名 |
| 合計 | 209名 |

沖縄県における新型コロナウイルス感染症陽性者の状況【7月以降】

| 分類 | 7月25日(日) | | | | 12時00分現在 | | |
|-----------|-----------|-----------|------------|-----------|------------|-------------|-----|
| 年代 | 男性 | 女性 | 非公表 | 合計 | 居住地 | うち解除 | |
| 90歳以上 | 113 | 289 | | 402 | 2% | 6567 | 29% |
| 80代 | 394 | 489 | | 883 | 4% | 1508 | 7% |
| 70代 | 632 | 598 | 1 | 1231 | 5% | 710 | 3% |
| 60代 | 1226 | 966 | 1 | 2193 | 10% | 2153 | 10% |
| 50代 | 1477 | 1198 | | 2675 | 12% | 833 | 4% |
| 40代 | 1998 | 1411 | 2 | 3411 | 15% | 859 | 4% |
| 30代 | 2070 | 1521 | 1 | 3592 | 16% | 2121 | 9% |
| 20代 | 2630 | 2244 | 1 | 4875 | 22% | 1006 | 4% |
| 10代 | 1129 | 1001 | 1 | 2131 | 9% | 1421 | 6% |
| 10歳未満 | 600 | 556 | 3 | 1159 | 5% | 961 | 4% |
| 年代非公表 | 2 | 9 | 17 | 28 | 0% | 525 | 2% |
| 確認中 | 2 | 7 | | 9 | 0% | 248 | 1% |
| 合計 | 12273 | 10289 | 27 | 22589 | | 1720 | 8% |
| | | | | | | 1704 | 8% |
| | | | | | | 0 | 0% |
| | | | | | | 46 | 0% |
| | | | | | | 2 | 0% |
| | | | | | | 1 | 0% |
| | | | | | | 1 | 0% |
| | | | | | | 1 | 0% |
| | | | | | | 9 | 0% |
| | | | | | | 10 | 0% |
| | | | | | | 66 | 0% |
| | | | | | | 10 | 0% |
| | | | | | | 11 | 0% |
| | | | | | | 1 | 0% |
| | | | | | | 1 | 0% |
| | | | | | | 1 | 0% |
| | | | | | | 4 | 0% |
| | | | | | | 21 | 0% |
| | | | | | | 6 | 0% |
| | | | | | | 1 | 0% |
| | | | | | | 1 | 0% |
| | | | | | | 4 | 0% |
| | | | | | | 1 | 0% |
| | | | | | | 11 | 0% |
| | | | | | | 4 | 0% |
| | | | | | | 3 | 0% |
| | | | | | | 4 | 0% |
| | | | | | | 31 | 0% |
| | | | | | | 22589 | |
| | | | | | | 21143 | |

| 療養状況 | 人数 | | |
|-----------|-------|---------------|------|
| 入院中 | 329 | うち重症 | 2 |
| | | うち中等症 | 230 |
| | | ※国基準 うち重症 | 36 |
| | | うち中等症 | 196 |
| 入院・療養等調整中 | 207 | | |
| 宿泊施設療養中 | 250 | | |
| 自宅療養中 | 400 | | |
| 入院勧告解除確認中 | 35 | | |
| 療養中患者計 | | | 1221 |
| 入院勧告解除等 | 21146 | | |
| うち解除後再入院 | | 2 | ※ |
| うち退院 | | 21144 | 94% |
| 死亡退院 | 224 | | |
| 合計 | 22591 | | |
| 合計(実数) | 22589 | ※重複例は複数カウントせず | |

| 推定感染経路 | | | |
|--------|----|-------|-----|
| 接触者 | ※1 | 14728 | 65% |
| 接触判明 | ※2 | 5 | 0% |
| 米軍関係 | | 1 | 0% |
| 県外 | | 36 | 0% |
| 海外 | | 0 | 0% |
| 飲食店 | | 37 | 0% |
| 職場 | | 50 | 0% |
| 調査中 | | 6899 | 31% |
| 不明 | | 833 | 4% |
| 合計 | | 22589 | |

※1: 確定患者との接触者として予め把握されていた例

※2: 陽性確定後、調査を行った結果、確定患者との接触が事後に判明した例

行政検査件数(7月以降)

| | |
|-------|--------|
| 前日まで | 67970件 |
| 7月25日 | 360件 |
| 合計 | 68330件 |

新規陽性者数

| | |
|------|------|
| 行政検査 | 31名 |
| 保険診療 | 145名 |
| 検査事業 | 33名 |
| 合計 | 209名 |

沖縄県における新型コロナウイルス感染症陽性者の状況

1 陽性者一覧

(欠番128例)

| 確定陽性者 | 性別 | 年齢 | 発病日 | 確定日 | 居住地 | 職業 | 推定感染経路 |
|-------|----|-----|-------|-------|---------|-----|-----------|
| 22859 | 女性 | 50代 | 7月24日 | 7月25日 | 糸満市 | 確認中 | 県内確定例の接触者 |
| 22858 | 女性 | 20代 | 7月24日 | 7月25日 | 糸満市 | 確認中 | 県内確定例の接触者 |
| 22857 | 男性 | 10代 | 7月24日 | 7月25日 | 糸満市 | 確認中 | 県内確定例の接触者 |
| 22856 | 女性 | 40代 | 7月24日 | 7月25日 | 南城市 | 確認中 | 県内確定例の接触者 |
| 22855 | 女性 | 20代 | 7月24日 | 7月25日 | 南部保健所管内 | 確認中 | 県内確定例の接触者 |
| 22854 | 男性 | 70代 | 7月24日 | 7月25日 | 南部保健所管内 | 確認中 | 県内確定例の接触者 |
| 22853 | 女性 | 50代 | 7月24日 | 7月25日 | 豊見城市 | 確認中 | 県内確定例の接触者 |
| 22852 | 男性 | 20代 | 7月24日 | 7月25日 | 豊見城市 | 確認中 | 県内確定例の接触者 |
| 22851 | 女性 | 60代 | 7月24日 | 7月25日 | 南部保健所管内 | 確認中 | 県内確定例の接触者 |
| 22850 | 男性 | 70代 | 7月24日 | 7月25日 | 那覇市 | 確認中 | 県内確定例の接触者 |
| 22849 | 女性 | 70代 | 7月24日 | 7月25日 | 那覇市 | 確認中 | 県内確定例の接触者 |
| 22848 | 女性 | 20代 | 7月24日 | 7月25日 | 那覇市 | 確認中 | 県内確定例の接触者 |
| 22847 | 男性 | 20代 | 7月24日 | 7月25日 | 那覇市 | 確認中 | 県内確定例の接触者 |
| 22846 | 男性 | 20代 | 7月24日 | 7月25日 | 那覇市 | 確認中 | 県内確定例の接触者 |
| 22845 | 男性 | 10代 | 7月24日 | 7月25日 | 那覇市 | 確認中 | 県内確定例の接触者 |
| 22844 | 男性 | 50代 | 7月24日 | 7月25日 | 那覇市 | 確認中 | 県内確定例の接触者 |
| 22843 | 女性 | 30代 | 7月24日 | 7月25日 | 那覇市 | 確認中 | 県内確定例の接触者 |
| 22842 | 男性 | 10代 | 7月24日 | 7月25日 | 那覇市 | 学生 | 県内確定例の接触者 |
| 22841 | 男性 | 20代 | 7月24日 | 7月25日 | 那覇市 | 確認中 | 県内確定例の接触者 |

| 確定陽性者 | 性別 | 年齢 | 発病日 | 確定日 | 居住地 | 職業 | 推定感染経路 |
|-------|----|-------|-------|-------|---------|-------|-----------|
| 22840 | 男性 | 30代 | 7月23日 | 7月25日 | 那覇市 | 確認中 | 調査中 |
| 22839 | 男性 | 10代 | 7月23日 | 7月25日 | 那覇市 | 確認中 | 調査中 |
| 22838 | 男性 | 10代 | 7月23日 | 7月25日 | 那覇市 | 確認中 | 調査中 |
| 22837 | 女性 | 10歳未満 | 7月23日 | 7月25日 | 那覇市 | 確認中 | 調査中 |
| 22836 | 男性 | 30代 | 7月20日 | 7月25日 | 那覇市 | 確認中 | 県内確定例の接触者 |
| 22835 | 男性 | 20代 | 7月23日 | 7月25日 | 宜野湾市 | 確認中 | 県内確定例の接触者 |
| 22834 | 男性 | 10代 | 7月23日 | 7月25日 | 糸満市 | 学生 | 県内確定例の接触者 |
| 22833 | 女性 | 30代 | 7月24日 | 7月24日 | 名護市 | 確認中 | 県内確定例の接触者 |
| 22832 | 男性 | 40代 | 7月24日 | 7月25日 | 名護市 | 確認中 | 県内確定例の接触者 |
| 22831 | 女性 | 40代 | 7月23日 | 7月25日 | 名護市 | 福祉施設 | 県内確定例の接触者 |
| 22830 | 女性 | 50代 | 7月24日 | 7月25日 | 名護市 | 無職 | 県内確定例の接触者 |
| 22829 | 女性 | 10代 | 7月23日 | 7月25日 | 名護市 | 確認中 | 県内確定例の接触者 |
| 22828 | 女性 | 20代 | 7月24日 | 7月24日 | 那覇市 | 事務職 | 県内確定例の接触者 |
| 22827 | 女性 | 40代 | 7月24日 | 7月24日 | 浦添市 | 医療従事者 | 県内確定例の接触者 |
| 22826 | 男性 | 10歳未満 | 7月24日 | 7月24日 | 南部保健所管内 | 確認中 | 調査中 |
| 22825 | 女性 | 10歳未満 | 7月24日 | 7月24日 | 南部保健所管内 | 確認中 | 調査中 |
| 22824 | 女性 | 10代 | 7月24日 | 7月24日 | 中部保健所管内 | 確認中 | 調査中 |
| 22823 | 女性 | 40代 | 7月21日 | 7月24日 | 名護市 | 確認中 | 県内確定例の接触者 |
| 22822 | 男性 | 50代 | 7月22日 | 7月24日 | 那覇市 | 確認中 | 調査中 |
| 22821 | 女性 | 30代 | 7月23日 | 7月24日 | 沖縄市 | 確認中 | 県内確定例の接触者 |

| 確定陽性者 | 性別 | 年齢 | 発病日 | 確定日 | 居住地 | 職業 | 推定感染経路 |
|-------|----|-------|-------|-------|---------|-------|-----------|
| 22820 | 男性 | 10代 | 7月22日 | 7月24日 | 中部保健所管内 | 確認中 | 県内確定例の接触者 |
| 22819 | 男性 | 20代 | 7月24日 | 7月24日 | 豊見城市 | 飲食業 | 調査中 |
| 22818 | 男性 | 10歳未満 | 7月24日 | 7月24日 | 中部保健所管内 | 確認中 | 県内確定例の接触者 |
| 22817 | 男性 | 10代 | 7月24日 | 7月24日 | 中部保健所管内 | 確認中 | 調査中 |
| 22816 | 女性 | 20代 | 7月24日 | 7月24日 | 浦添市 | 医療従事者 | 県内確定例の接触者 |
| 22815 | 男性 | 10歳未満 | 7月22日 | 7月24日 | 那覇市 | 確認中 | 県内確定例の接触者 |
| 22814 | 女性 | 10代 | 7月21日 | 7月24日 | 宜野湾市 | 確認中 | 県内確定例の接触者 |
| 22813 | 女性 | 30代 | 7月21日 | 7月24日 | 宜野湾市 | 確認中 | 県内確定例の接触者 |
| 22812 | 男性 | 60代 | 7月24日 | 7月24日 | うるま市 | 無職 | 県内確定例の接触者 |
| 22811 | 女性 | 30代 | 7月21日 | 7月24日 | 那覇市 | 確認中 | 調査中 |
| 22810 | 男性 | 30代 | 確認中 | 7月24日 | 那覇市 | 確認中 | 調査中 |
| 22809 | 男性 | 80代 | 7月24日 | 7月24日 | うるま市 | 無職 | 県内確定例の接触者 |
| 22808 | 男性 | 60代 | 7月24日 | 7月24日 | うるま市 | 無職 | 県内確定例の接触者 |
| 22807 | 女性 | 20代 | 7月23日 | 7月24日 | 宜野湾市 | アルバイト | 調査中 |
| 22806 | 男性 | 40代 | 7月23日 | 7月24日 | 宜野湾市 | サービス業 | 調査中 |
| 22805 | 女性 | 20代 | 7月21日 | 7月24日 | 浦添市 | 飲食業 | 調査中 |
| 22804 | 女性 | 30代 | 7月22日 | 7月24日 | 浦添市 | 介護従事者 | 調査中 |
| 22803 | 女性 | 10代 | 7月24日 | 7月24日 | うるま市 | 確認中 | 県内確定例の接触者 |
| 22802 | 女性 | 50代 | 7月16日 | 7月24日 | 中部保健所管内 | 飲食業 | 調査中 |
| 22801 | 男性 | 20代 | 7月24日 | 7月24日 | 沖縄市 | 学生 | 調査中 |
| 22800 | 女性 | 10歳未満 | 7月24日 | 7月24日 | 豊見城市 | 確認中 | 県内確定例の接触者 |

| 確定陽性者 | 性別 | 年齢 | 発病日 | 確定日 | 居住地 | 職業 | 推定感染経路 |
|-------|----|-------|-------|-------|---------|-------|-----------|
| 22799 | 女性 | 30代 | 7月24日 | 7月24日 | 那覇市 | 無職 | 県内確定例の接触者 |
| 22798 | 男性 | 50代 | 7月24日 | 7月24日 | 浦添市 | 事務職 | 調査中 |
| 22797 | 男性 | 10代 | 7月22日 | 7月24日 | 浦添市 | 建設業 | 県内確定例の接触者 |
| 22796 | 女性 | 30代 | 7月17日 | 7月24日 | 中部保健所管内 | 確認中 | 調査中 |
| 22795 | 女性 | 70代 | 確認中 | 7月24日 | 沖縄市 | 確認中 | 県内確定例の接触者 |
| 22794 | 女性 | 60代 | 確認中 | 7月24日 | 沖縄市 | 確認中 | 県内確定例の接触者 |
| 22793 | 女性 | 10代 | 7月24日 | 7月24日 | 中部保健所管内 | 確認中 | 調査中 |
| 22792 | 女性 | 20代 | 7月21日 | 7月24日 | 那覇市 | 飲食業 | 調査中 |
| 22791 | 男性 | 40代 | 7月24日 | 7月24日 | 中部保健所管内 | 確認中 | 調査中 |
| 22790 | 女性 | 10代 | 7月24日 | 7月24日 | 南部保健所管内 | 確認中 | 調査中 |
| 22789 | 女性 | 30代 | 7月24日 | 7月24日 | 南部保健所管内 | 確認中 | 調査中 |
| 22788 | 女性 | 40代 | 7月21日 | 7月24日 | うるま市 | 会社員 | 県内確定例の接触者 |
| 22787 | 男性 | 20代 | 7月22日 | 7月24日 | 那覇市 | 建設業 | 県内確定例の接触者 |
| 22786 | 女性 | 10代 | 7月21日 | 7月24日 | 那覇市 | 確認中 | 県内確定例の接触者 |
| 22785 | 男性 | 40代 | 7月24日 | 7月24日 | 浦添市 | 会社員 | 県内確定例の接触者 |
| 22784 | 女性 | 40代 | 7月21日 | 7月24日 | 那覇市 | 確認中 | 県内確定例の接触者 |
| 22783 | 男性 | 50代 | 7月19日 | 7月24日 | 那覇市 | 飲食業 | 調査中 |
| 22782 | 女性 | 20代 | 確認中 | 7月24日 | 那覇市 | 医療従事者 | 県内確定例の接触者 |
| 22781 | 女性 | 90歳以上 | 7月24日 | 7月24日 | 南部保健所管内 | 無職 | 県内確定例の接触者 |
| 22780 | 女性 | 10代 | 7月20日 | 7月24日 | 那覇市 | 確認中 | 県内確定例の接触者 |

| 確定陽性者 | 性別 | 年齢 | 発病日 | 確定日 | 居住地 | 職業 | 推定感染経路 |
|-------|----|-------|-------|-------|---------|-------|-----------|
| 22779 | 女性 | 20代 | 7月21日 | 7月24日 | 沖縄市 | 事務職 | 調査中 |
| 22778 | 男性 | 30代 | 7月23日 | 7月24日 | 沖縄市 | 確認中 | 調査中 |
| 22777 | 男性 | 30代 | 7月22日 | 7月24日 | 那覇市 | 会社員 | 県内確定例の接触者 |
| 22776 | 女性 | 30代 | 7月21日 | 7月24日 | 那覇市 | 無職 | 県内確定例の接触者 |
| 22775 | 女性 | 30代 | 7月21日 | 7月24日 | うるま市 | 確認中 | 県内確定例の接触者 |
| 22774 | 女性 | 30代 | 7月21日 | 7月24日 | 中部保健所管内 | サービス業 | 調査中 |
| 22773 | 女性 | 60代 | 7月21日 | 7月24日 | 沖縄市 | 確認中 | 県内確定例の接触者 |
| 22772 | 男性 | 50代 | 7月24日 | 7月24日 | 中部保健所管内 | 会社役員 | 県内確定例の接触者 |
| 22771 | 男性 | 20代 | 7月23日 | 7月24日 | 南部保健所管内 | 学生 | 調査中 |
| 22770 | 女性 | 10歳未満 | 7月23日 | 7月24日 | 那覇市 | 確認中 | 県内確定例の接触者 |
| 22769 | 男性 | 40代 | 7月21日 | 7月24日 | 那覇市 | 会社員 | 県内確定例の接触者 |
| 22768 | 男性 | 30代 | 7月21日 | 7月24日 | 那覇市 | 建設業 | 県内確定例の接触者 |
| 22767 | 女性 | 20代 | 7月21日 | 7月24日 | 南部保健所管内 | 会社員 | 調査中 |
| 22766 | 男性 | 20代 | 7月23日 | 7月24日 | うるま市 | 建設業 | 調査中 |
| 22765 | 男性 | 20代 | 7月22日 | 7月24日 | 中部保健所管内 | 確認中 | 調査中 |
| 22764 | 男性 | 10代 | 7月23日 | 7月24日 | 糸満市 | 建設業 | 調査中 |
| 22763 | 男性 | 40代 | 7月21日 | 7月24日 | 石垣市 | 自営業 | 県内確定例の接触者 |
| 22762 | 男性 | 30代 | 7月21日 | 7月24日 | 名護市 | サービス業 | 調査中 |
| 22761 | 男性 | 40代 | 7月22日 | 7月24日 | 名護市 | サービス業 | 調査中 |
| 22760 | 女性 | 10代 | 7月22日 | 7月24日 | 沖縄市 | 確認中 | 調査中 |

| 確定陽性者 | 性別 | 年齢 | 発病日 | 確定日 | 居住地 | 職業 | 推定感染経路 |
|-------|----|-------|-------|-------|---------|-------|-----------|
| 22759 | 男性 | 30代 | 7月21日 | 7月24日 | 石垣市 | サービス業 | 調査中 |
| 22758 | 男性 | 50代 | 7月17日 | 7月24日 | 浦添市 | 事務職 | 調査中 |
| 22757 | 女性 | 50代 | 7月22日 | 7月24日 | 沖縄市 | 事務職 | 調査中 |
| 22756 | 女性 | 30代 | 7月15日 | 7月24日 | 沖縄市 | 飲食業 | 調査中 |
| 22755 | 女性 | 20代 | 7月24日 | 7月24日 | 石垣市 | サービス業 | 県内確定例の接触者 |
| 22754 | 男性 | 20代 | 7月19日 | 7月24日 | 沖縄市 | 建設業 | 調査中 |
| 22753 | 男性 | 10代 | 7月21日 | 7月24日 | うるま市 | 確認中 | 県内確定例の接触者 |
| 22752 | 女性 | 10代 | 7月23日 | 7月24日 | 沖縄市 | 確認中 | 県内確定例の接触者 |
| 22751 | 女性 | 30代 | 7月23日 | 7月24日 | 宜野湾市 | 会社員 | 県内確定例の接触者 |
| 22750 | 女性 | 20代 | 7月21日 | 7月24日 | 中部保健所管内 | 接客業 | 調査中 |
| 22749 | 男性 | 30代 | 7月24日 | 7月24日 | うるま市 | 建設業 | 調査中 |
| 22748 | 女性 | 60代 | 7月21日 | 7月24日 | 沖縄市 | 事務職 | 調査中 |
| 22747 | 男性 | 50代 | 7月18日 | 7月24日 | 那覇市 | 無職 | 調査中 |
| 22746 | 女性 | 30代 | 7月24日 | 7月24日 | 南部保健所管内 | 確認中 | 県内確定例の接触者 |
| 22745 | 女性 | 40代 | 7月22日 | 7月24日 | 中部保健所管内 | 会社員 | 調査中 |
| 22744 | 男性 | 20代 | 7月23日 | 7月24日 | 那覇市 | 確認中 | 調査中 |
| 22743 | 女性 | 10歳未満 | 7月24日 | 7月24日 | 中部保健所管内 | 確認中 | 調査中 |
| 22742 | 男性 | 20代 | 7月22日 | 7月24日 | 名護市 | 建設業 | 調査中 |
| 22741 | 女性 | 30代 | 7月23日 | 7月24日 | 那覇市 | 会社員 | 調査中 |
| 22740 | 女性 | 60代 | 7月24日 | 7月24日 | うるま市 | 医療従事者 | 県内確定例の接触者 |

| 確定陽性者 | 性別 | 年齢 | 発病日 | 確定日 | 居住地 | 職業 | 推定感染経路 |
|-------|----|-------|-------|-------|---------|-------|-----------|
| 22739 | 男性 | 10歳未満 | 7月22日 | 7月24日 | 中部保健所管内 | 確認中 | 調査中 |
| 22738 | 男性 | 60代 | 7月24日 | 7月24日 | うるま市 | 確認中 | 県内確定例の接触者 |
| 22737 | 女性 | 40代 | 7月23日 | 7月24日 | 中部保健所管内 | 確認中 | 調査中 |
| 22736 | 男性 | 10代 | 7月21日 | 7月24日 | 那覇市 | 確認中 | 調査中 |
| 22735 | 女性 | 80代 | 7月24日 | 7月24日 | うるま市 | 無職 | 県内確定例の接触者 |
| 22734 | 男性 | 80代 | 7月23日 | 7月24日 | 中部保健所管内 | 確認中 | 調査中 |
| 22733 | 男性 | 20代 | 7月24日 | 7月24日 | 那覇市 | 会社員 | 県内確定例の接触者 |
| 22732 | 男性 | 10歳未満 | 7月23日 | 7月24日 | 中部保健所管内 | 確認中 | 調査中 |
| 22731 | 男性 | 40代 | 7月18日 | 7月24日 | 宜野湾市 | 飲食業 | 県内確定例の接触者 |
| 22730 | 女性 | 10代 | 7月22日 | 7月24日 | 豊見城市 | 確認中 | 調査中 |
| 22729 | 女性 | 20代 | 7月21日 | 7月24日 | 中部保健所管内 | 販売業 | 調査中 |
| 22728 | 女性 | 10代 | 7月24日 | 7月24日 | 豊見城市 | 確認中 | 県内確定例の接触者 |
| 22727 | 女性 | 40代 | 7月23日 | 7月24日 | 豊見城市 | サービス業 | 県内確定例の接触者 |
| 22726 | 女性 | 20代 | 7月22日 | 7月24日 | 浦添市 | 無職 | 調査中 |
| 22725 | 男性 | 30代 | 7月20日 | 7月24日 | 中部保健所管内 | 製造業 | 調査中 |
| 22724 | 男性 | 10代 | 7月23日 | 7月24日 | 那覇市 | 確認中 | 県内確定例の接触者 |
| 22723 | 男性 | 60代 | 7月21日 | 7月24日 | 南城市 | 運送業 | 県内確定例の接触者 |
| 22722 | 男性 | 60代 | 7月18日 | 7月24日 | うるま市 | 無職 | 調査中 |
| 22721 | 男性 | 30代 | 7月19日 | 7月24日 | 那覇市 | 建設業 | 調査中 |
| 22720 | 男性 | 10歳未満 | 7月22日 | 7月24日 | 那覇市 | 確認中 | 調査中 |

| 確定陽性者 | 性別 | 年齢 | 発病日 | 確定日 | 居住地 | 職業 | 推定感染経路 |
|-------|----|-------|-------|-------|---------|-------|-----------|
| 22719 | 女性 | 50代 | 7月17日 | 7月24日 | うるま市 | 確認中 | 調査中 |
| 22718 | 男性 | 20代 | 7月23日 | 7月24日 | 那覇市 | 会社員 | 調査中 |
| 22717 | 男性 | 30代 | 7月19日 | 7月24日 | 浦添市 | 確認中 | 調査中 |
| 22716 | 男性 | 50代 | 7月15日 | 7月24日 | 那覇市 | 無職 | 調査中 |
| 22715 | 男性 | 10歳未満 | 7月20日 | 7月24日 | 那覇市 | 確認中 | 調査中 |
| 22714 | 男性 | 50代 | 7月19日 | 7月24日 | 中部保健所管内 | 自営業 | 調査中 |
| 22713 | 女性 | 10代 | 7月23日 | 7月24日 | 豊見城市 | 確認中 | 調査中 |
| 22712 | 男性 | 20代 | 7月18日 | 7月24日 | 南部保健所管内 | 飲食業 | 調査中 |
| 22711 | 男性 | 20代 | 7月21日 | 7月24日 | 浦添市 | 飲食業 | 調査中 |
| 22710 | 男性 | 30代 | 7月22日 | 7月24日 | 中部保健所管内 | 学生 | 調査中 |
| 22709 | 男性 | 40代 | 7月22日 | 7月24日 | うるま市 | 建設業 | 調査中 |
| 22708 | 女性 | 10歳未満 | 7月23日 | 7月24日 | 那覇市 | 確認中 | 調査中 |
| 22707 | 女性 | 10代 | 7月23日 | 7月24日 | うるま市 | 学生 | 県内確定例の接触者 |
| 22706 | 男性 | 30代 | 7月21日 | 7月24日 | 中部保健所管内 | 確認中 | 調査中 |
| 22705 | 女性 | 50代 | 7月23日 | 7月24日 | 南部保健所管内 | 無職 | 調査中 |
| 22704 | 女性 | 50代 | 7月19日 | 7月24日 | 那覇市 | 会社員 | 調査中 |
| 22703 | 女性 | 10代 | 7月22日 | 7月24日 | 沖縄市 | 確認中 | 県内確定例の接触者 |
| 22702 | 女性 | 20代 | 7月23日 | 7月24日 | 那覇市 | 介護従事者 | 県内確定例の接触者 |
| 22701 | 女性 | 30代 | 7月20日 | 7月24日 | 浦添市 | 確認中 | 調査中 |
| 22700 | 男性 | 40代 | 7月22日 | 7月24日 | 宜野湾市 | 会社経営 | 県内確定例の接触者 |

| 確定陽性者 | 性別 | 年齢 | 発病日 | 確定日 | 居住地 | 職業 | 推定感染経路 |
|-------|----|-----|-------|-------|---------|-------|-----------|
| 22699 | 女性 | 30代 | 7月23日 | 7月24日 | 浦添市 | 確認中 | 調査中 |
| 22698 | 男性 | 30代 | 7月17日 | 7月24日 | 那覇市 | 飲食業 | 調査中 |
| 22697 | 男性 | 10代 | 7月21日 | 7月24日 | 中部保健所管内 | 確認中 | 県内確定例の接触者 |
| 22696 | 男性 | 30代 | 7月24日 | 7月24日 | 名護市 | 調理師 | 調査中 |
| 22695 | 女性 | 40代 | 7月21日 | 7月24日 | 中部保健所管内 | 調理師 | 県内確定例の接触者 |
| 22694 | 男性 | 80代 | 7月23日 | 7月24日 | 中部保健所管内 | 確認中 | 調査中 |
| 22693 | 女性 | 40代 | 7月22日 | 7月24日 | 那覇市 | 会社員 | 県内確定例の接触者 |
| 22692 | 男性 | 20代 | 7月22日 | 7月24日 | 中部保健所管内 | 建設業 | 調査中 |
| 22691 | 男性 | 40代 | 7月3日 | 7月24日 | 中部保健所管内 | 飲食業 | 調査中 |
| 22690 | 男性 | 20代 | 7月21日 | 7月24日 | 糸満市 | 農業 | 調査中 |
| 22689 | 男性 | 30代 | 7月23日 | 7月24日 | 宜野湾市 | 接客業 | 調査中 |
| 22688 | 男性 | 40代 | 7月22日 | 7月24日 | 那覇市 | 無職 | 調査中 |
| 22687 | 女性 | 20代 | 7月24日 | 7月24日 | 名護市 | 飲食業 | 調査中 |
| 22686 | 男性 | 30代 | 7月19日 | 7月24日 | 沖縄市 | 会社員 | 調査中 |
| 22685 | 男性 | 30代 | 7月22日 | 7月24日 | 那覇市 | 確認中 | 調査中 |
| 22684 | 男性 | 20代 | 7月20日 | 7月24日 | 那覇市 | サービス業 | 調査中 |
| 22683 | 女性 | 50代 | 7月17日 | 7月24日 | 那覇市 | 確認中 | 調査中 |
| 22682 | 女性 | 20代 | 7月21日 | 7月24日 | 沖縄市 | 確認中 | 調査中 |
| 22681 | 女性 | 20代 | 7月22日 | 7月24日 | 那覇市 | サービス業 | 調査中 |
| 22680 | 女性 | 50代 | 7月22日 | 7月24日 | 沖縄市 | 確認中 | 県内確定例の接触者 |

| 確定陽性者 | 性別 | 年齢 | 発病日 | 確定日 | 居住地 | 職業 | 推定感染経路 |
|-------|----|-------|-------|-------|---------|------|-----------|
| 22679 | 女性 | 40代 | 7月21日 | 7月24日 | 沖縄市 | 確認中 | 調査中 |
| 22678 | 女性 | 50代 | 7月21日 | 7月24日 | 中部保健所管内 | 飲食業 | 調査中 |
| 22677 | 女性 | 30代 | 7月21日 | 7月24日 | うるま市 | 確認中 | 調査中 |
| 22676 | 男性 | 20代 | 7月23日 | 7月24日 | 南部保健所管内 | 運送業 | 調査中 |
| 22675 | 男性 | 30代 | 7月19日 | 7月24日 | 中部保健所管内 | 飲食業 | 調査中 |
| 22674 | 男性 | 30代 | 7月22日 | 7月24日 | 糸満市 | 確認中 | 調査中 |
| 22673 | 男性 | 30代 | 7月17日 | 7月24日 | 南部保健所管内 | 無職 | 調査中 |
| 22672 | 女性 | 10代 | 7月22日 | 7月24日 | 糸満市 | 確認中 | 県内確定例の接触者 |
| 22671 | 男性 | 40代 | 7月20日 | 7月24日 | 宜野湾市 | 教育関係 | 県内確定例の接触者 |
| 22670 | 男性 | 40代 | 7月22日 | 7月24日 | 糸満市 | 団体職員 | 調査中 |
| 22669 | 女性 | 20代 | 7月22日 | 7月24日 | 浦添市 | 接客業 | 調査中 |
| 22668 | 男性 | 20代 | 7月22日 | 7月24日 | 浦添市 | 会社員 | 調査中 |
| 22667 | 女性 | 40代 | 7月19日 | 7月24日 | 宜野湾市 | 建設業 | 調査中 |
| 22666 | 女性 | 10代 | 7月19日 | 7月24日 | うるま市 | 確認中 | 調査中 |
| 22665 | 男性 | 50代 | 7月23日 | 7月24日 | 南部保健所管内 | 会社員 | 調査中 |
| 22664 | 女性 | 10歳未満 | 7月20日 | 7月24日 | 宜野湾市 | 確認中 | 県内確定例の接触者 |
| 22663 | 女性 | 10歳未満 | 7月23日 | 7月24日 | 南城市 | 確認中 | 調査中 |
| 22662 | 女性 | 10代 | 7月22日 | 7月24日 | 浦添市 | 確認中 | 県内確定例の接触者 |
| 22661 | 女性 | 40代 | 7月22日 | 7月24日 | 浦添市 | 自営業 | 県内確定例の接触者 |
| 22660 | 男性 | 50代 | 7月21日 | 7月24日 | 浦添市 | 会社員 | 調査中 |

| 確定陽性者 | 性別 | 年齢 | 発病日 | 確定日 | 居住地 | 職業 | 推定感染経路 |
|-------|----|-------|-------|-------|---------|-----|-----------|
| 22659 | 女性 | 10代 | 7月23日 | 7月24日 | 那覇市 | 確認中 | 調査中 |
| 22658 | 男性 | 40代 | 7月22日 | 7月24日 | 浦添市 | 会社員 | 調査中 |
| 22657 | 男性 | 10代 | 7月20日 | 7月24日 | 宜野湾市 | 確認中 | 県内確定例の接触者 |
| 22656 | 女性 | 30代 | 7月20日 | 7月24日 | 宜野湾市 | 無職 | 県内確定例の接触者 |
| 22655 | 女性 | 30代 | 7月19日 | 7月24日 | 浦添市 | 確認中 | 県内確定例の接触者 |
| 22654 | 女性 | 20代 | 7月21日 | 7月24日 | 浦添市 | 会社員 | 調査中 |
| 22653 | 男性 | 20代 | 7月20日 | 7月24日 | 那覇市 | 運送業 | 調査中 |
| 22652 | 女性 | 10代 | 7月20日 | 7月24日 | 那覇市 | 確認中 | 調査中 |
| 22651 | 女性 | 20代 | 7月21日 | 7月24日 | 那覇市 | 確認中 | 調査中 |
| 22650 | 女性 | 30代 | 7月23日 | 7月24日 | 浦添市 | 無職 | 県内確定例の接触者 |
| 22649 | 女性 | 10代 | 7月23日 | 7月24日 | 南部保健所管内 | 確認中 | 県内確定例の接触者 |
| 22648 | 女性 | 40代 | 7月23日 | 7月24日 | 糸満市 | 確認中 | 県内確定例の接触者 |
| 22647 | 女性 | 60代 | 7月23日 | 7月24日 | 浦添市 | 確認中 | 県内確定例の接触者 |
| 22646 | 男性 | 60代 | 7月17日 | 7月24日 | 浦添市 | 確認中 | 県内確定例の接触者 |
| 22645 | 男性 | 10歳未満 | 7月23日 | 7月24日 | 糸満市 | 確認中 | 県内確定例の接触者 |
| 22644 | 女性 | 10代 | 7月23日 | 7月24日 | 豊見城市 | 学生 | 県内確定例の接触者 |
| 22643 | 女性 | 80代 | 7月22日 | 7月24日 | 那覇市 | 確認中 | 調査中 |
| 22642 | 男性 | 20代 | 7月22日 | 7月24日 | 浦添市 | 学生 | 調査中 |
| 22641 | 女性 | 10代 | 7月22日 | 7月24日 | 那覇市 | 確認中 | 調査中 |
| 22640 | 男性 | 10代 | 7月22日 | 7月24日 | 豊見城市 | 確認中 | 調査中 |

在沖米軍基地内における新型コロナウイルス感染症発生状況

(7月24日 12:00 現在)

1 米軍基地内陽性者数

| 場所 | 昨日まで | 新規陽性者 | 合計 |
|------------|------|-------|------|
| 嘉手納基地 | 383 | 6 | 389 |
| キャンプマクトリアス | 2 | 3 | 5 |
| 普天間基地 | 209 | 1 | 210 |
| キャンプハンセン | 489 | 1 | 490 |
| キャンプキンザー | 80 | | 80 |
| キャンプフォスター | 203 | 1 | 204 |
| ホワイトビーチ | 7 | | 7 |
| キャンプコートニー | 69 | | 69 |
| キャンプシュワブ | 97 | | 97 |
| トリイ通信施設 | 28 | 1 | 29 |
| キャンプシールズ | 6 | | 6 |
| その他 | 4 | | 4 |
| 不明(確認中含む) | 4 | | 4 |
| 合計 | 1581 | 13 | 1594 |
| 隔離解除(全軍) | | | 1507 |

2 基地従業員検査状況(濃厚接触者・有症状者)

| 所属 | 検査数 (累計) | 陽性者 (累計) |
|-----------|----------|----------|
| 嘉手納基地 | (72) | (33) |
| マクトリアス | (1) | |
| 普天間基地 | (10) | (4) |
| キャンプハンセン | (25) | (6) |
| キャンプキンザー | (22) | (14) |
| キャンプフォスター | (30) | (21) |
| キャンプコートニー | (9) | (6) |
| キャンプシュワブ | (2) | (1) |
| 陸軍貯油施設 | (1) | (1) |
| トリイ通信施設 | (6) | (6) |
| 嘉手納弾薬庫地区 | (2) | (2) |
| その他・不明 | (15) | (1) |
| 合計 | (195) | (95) |

3 繁華街店員・基地従業員等無症状者を対象としたPCR検査

| 場所 | 検査数 | 陽性者数 |
|---------------------------|------|------|
| 北谷町 (2/7/12) | 130 | |
| 金武町 (2/7/19) | 198 | |
| ハンセン・普天間基地従業員 (2/7/25・26) | 983 | 1 |
| 計 | 1311 | 1 |

沖縄県新型コロナウイルス感染症対策：警戒レベル判断指標等の状況【令和3年7月25日時点】

資料3

| 判断指標 | | 7/11 | 7/12 | 7/13 | 7/14 | 7/15 | 7/16 | 7/17 | 7/18 | 7/19 | 7/20 | 7/21 | 7/22 | 7/23 | 7/24 | 7/25 | 第1段階 発生早期 | 第2段階 流行警戒期 | 第3段階 感染流行期 | 第4段階 感染まん延期 |
|-------------|--------------------------------------|------|------|------|------|------|------|------|------|------|------|------|------|-------|-------|-------|--------------|---------------|---------------|----------------|
| 県内の 医療体制 | ① 療養者数（入院中・宿泊療養中・自宅療養中・入院等調整中） | 650 | 618 | 580 | 602 | 585 | 609 | 658 | 691 | 646 | 729 | 864 | 970 | 1,017 | 1,062 | 1,221 | 23人以下 | 54人以下 | 329人以下 | 329人超 |
| | ② 【確保済】病床占有率（入院中/確保済病床数） | 52.7 | 47.9 | 48.7 | 46.7 | 43.5 | 42.8 | 46.6 | 48.4 | 46.6 | 49.3 | 52.7 | 58.6 | 60.2 | 61.3 | 63.8 | 30%以下 | 45%以下 | 70%以下 | 70%超 |
| | ③ 【確保済】重症者用病床占有率（重症者(県基準)/確保済重症用病床数） | 39.3 | 40.7 | 34.6 | 37.0 | 29.6 | 37.0 | 28.0 | 24.0 | 25.0 | 18.2 | 17.4 | 16.7 | 21.7 | 18.2 | 8.7 | 10%以下 | 30%以下 | 60%以下 | 60%超 |
| 県内の 感染状況 | ④ 新規感染者数（直近1週間合計） | 332 | 332 | 335 | 360 | 385 | 406 | 423 | 463 | 470 | 559 | 645 | 738 | 762 | 780 | 919 | 14人以下 | 37人以下 | 211人以下 | 211人超 |
| | ⑤ 感染経路不明な症例の割合（直近1週間平均） | 48.2 | 47.6 | 46.0 | 45.3 | 45.7 | 44.3 | 44.2 | 45.6 | 44.9 | 48.1 | 49.3 | 50.3 | 51.3 | 52.8 | 53.8 | 30%以下 | 50%以下 | 70%以下 | 70%超 |
| | ⑥ 新規PCR検査の陽性率（直近1週間平均） | 3.3 | 3.4 | 3.2 | 3.4 | 3.5 | 3.9 | 4.3 | 4.7 | 5.4 | 5.4 | 5.5 | 5.9 | 5.8 | 6.6 | | 1%以下 | 3%以下 | 7%以下 | 7%超 |
| | ⑦ 入院1週間以内の重症化率（直近1週間平均） | 1.4 | 1.5 | 1.6 | 1.6 | 1.6 | 1.6 | 1.5 | 1.4 | 1.3 | 1.2 | 1.0 | 0.8 | 0.7 | 0.6 | 0.5 | 10%以下 | 15%以下 | 20%以下 | 20%超 |

| 参考指標 | ① 【確保済】重症者用病床占有率（重症者(国基準)/重症者用病床数(国基準)) | 63.8 | 63.8 | 61.5 | 57.6 | 55.9 | 59.6 | 61.3 | 58.7 | 67.7 | 64.5 | 61.7 | 63.9 | 67.2 | 60.0 | 59.0 | フェーズⅠ | フェーズⅡ | フェーズⅢ | フェーズⅣ |
|------|---|------|------|------|------|------|------|------|------|------|------|------|------|------|------|------|-------|-------|-------|-------|
| | | | | | | | | | | | | | | | | | | | | |

| 国指標 (病床率 関係) | ① 病床占有率（入院中/確保病床数） | 37.7 | 35.1 | 35.5 | 33.2 | 30.9 | 30.6 | 32.3 | 33.9 | 31.0 | 31.8 | 34.6 | 41.3 | 42.4 | 44.1 | 46.7 | 未設定 | 未設定 | 20%以上 | 50%以上 |
|--------------------|---------------------------------|------|------|------|------|------|------|------|------|------|------|------|------|------|------|------|-----|-----|-------|-------|
| | ② 重症者用病床占有率（重症者(国基準)/重症者用確保病床数） | 75.9 | 75.9 | 69.0 | 58.6 | 56.9 | 58.6 | 65.5 | 63.8 | 72.4 | 69.0 | 63.8 | 67.2 | 70.7 | 56.9 | 62.1 | 未設定 | 未設定 | 20%以上 | 50%以上 |
| | 新 入院率(入院中/療養者数) | 41.4 | 40.5 | 43.6 | 39.4 | 36.9 | 35.1 | 34.3 | 34.3 | 33.6 | 30.5 | 28.2 | 30.0 | 29.4 | 29.3 | 26.9 | 未設定 | 未設定 | 40%以下 | 25%以下 |

| 項目名 | | 7/11 | 7/12 | 7/13 | 7/14 | 7/15 | 7/16 | 7/17 | 7/18 | 7/19 | 7/20 | 7/21 | 7/22 | 7/23 | 7/24 | 7/25 |
|------|-----------------------|------|------|------|------|------|------|------|------|------|------|------|------|------|------|------|
| 関係数値 | ① 【確保済】医療機関病床数 | 510 | 522 | 519 | 508 | 497 | 500 | 485 | 490 | 466 | 450 | 463 | 497 | 497 | 507 | 516 |
| | ② うち【確保済】(県基準)重症者用病床数 | 28 | 27 | 26 | 27 | 27 | 27 | 25 | 25 | 24 | 22 | 23 | 24 | 23 | 22 | 23 |
| | ③ うち【確保済】(国基準)重症者用病床数 | 69 | 69 | 65 | 59 | 59 | 57 | 62 | 63 | 62 | 62 | 60 | 61 | 61 | 55 | 61 |
| | ④ 即応病床(計画)数 | 541 | 541 | 541 | 541 | 541 | 541 | 541 | 541 | 541 | 541 | 541 | 541 | 541 | 541 | 541 |
| | ⑤ うち重症者用即応病床(計画)数 | 63 | 63 | 63 | 63 | 63 | 63 | 63 | 63 | 63 | 63 | 63 | 63 | 63 | 63 | 63 |
| | ⑥ 確保病床数 | 713 | 713 | 713 | 713 | 699 | 699 | 699 | 699 | 699 | 699 | 705 | 705 | 705 | 705 | 705 |
| | ⑦ うち重症者用確保病床数 | 58 | 58 | 58 | 58 | 58 | 58 | 58 | 58 | 58 | 58 | 58 | 58 | 58 | 58 | 58 |
| | ⑧ 宿泊施設病床数 | 563 | 563 | 563 | 563 | 602 | 602 | 602 | 602 | 602 | 602 | 602 | 602 | 602 | 602 | 602 |
| | ⑨ 新規感染者数 | 30 | 28 | 65 | 83 | 60 | 76 | 81 | 70 | 35 | 154 | 169 | 153 | 100 | 99 | 209 |
| | ⑩ 感染経路不明者数 | 10 | 15 | 27 | 37 | 29 | 34 | 35 | 34 | 15 | 85 | 86 | 82 | 54 | 56 | 116 |

| | | | | | | | | | | | | | | | | |
|------|----------------------|-----|-----|-----|-----|-----|-----|-----|-----|-----|-----|-----|-----|------|------|------|
| 療養者数 | ⑪ 入院中 | 269 | 250 | 253 | 237 | 216 | 214 | 226 | 237 | 217 | 222 | 244 | 291 | 299 | 311 | 329 |
| | うち(県基準)重症者数 | 11 | 11 | 9 | 10 | 8 | 10 | 7 | 6 | 6 | 4 | 4 | 4 | 5 | 4 | 2 |
| | うち(県基準)中等症者数 | 171 | 171 | 164 | 139 | 133 | 147 | 154 | 178 | 165 | 163 | 176 | 200 | 210 | 204 | 230 |
| | うち(国基準)重症者数 | 44 | 44 | 40 | 34 | 33 | 34 | 38 | 37 | 42 | 40 | 37 | 39 | 41 | 33 | 36 |
| | うち(国基準)中等症者数 | 138 | 138 | 133 | 115 | 108 | 123 | 123 | 147 | 129 | 127 | 143 | 165 | 174 | 175 | 196 |
| | ⑫ 入院勧告解除確認中 | | | | | | | | | 13 | 11 | 30 | 4 | 20 | 17 | 35 |
| | ⑬ 入院等調整中 | 72 | 71 | 92 | 115 | 99 | 100 | 100 | 109 | 85 | 165 | 168 | 142 | 123 | 123 | 207 |
| | ⑭ 宿泊施設療養中 | 137 | 134 | 121 | 129 | 145 | 173 | 187 | 195 | 201 | 192 | 209 | 235 | 249 | 254 | 250 |
| | ⑮ 自宅療養中 | 172 | 163 | 114 | 121 | 125 | 122 | 145 | 150 | 130 | 139 | 213 | 298 | 326 | 357 | 400 |
| | ⑯ 療養者数 合計(⑪+⑫+⑬+⑭+⑮) | 650 | 618 | 580 | 602 | 585 | 609 | 658 | 691 | 646 | 729 | 864 | 970 | 1017 | 1062 | 1221 |

国と沖縄県の感染警戒レベル判断指標の比較

国は8月7日付け事務連絡「今後の感染状況の変化に対応した対策の実施に関する指標及び目安について」で、指標及び目安を提示したが、これらの指標はあくまで目安であり、一つひとつの指標をもって機械的に判断するのではなく、総合的に判断して、感染状況に応じて積極的かつ機動的に対策を講じることとされている。

| 沖縄県判断指標 | | | 国判断指標 | | | 備考 |
|------------------------------|---------------|-----------------------|--------------------|-------------------------------------|-------------------|---|
| 1 | 療養者数 | 1221人 第4段階 | 1 | 療養者数 | 83.70人 ステージⅣ相当 | ○ステージⅢ 20人(292人)以上 ○ステージⅣ 30人(438人)以上 |
| 2 | 現時点:病床占有率 | ①実際に確保済みの病床数 63.8% | 2 | 病床占有率 | ②確保病床数 46.7% | ○各項目の定義 ①実際に確保済みの病床:各医療機関に確認し、本日時点の病床確保数 ②確保病床数:空床にしておく、あるいはすぐさまその病床で療養している患者を転床させる等により、コロナ患者の発生・受入れ要請があれば、即時患者受入れを行うことについて医療機関と調整している病床数 ○ステージⅢ ②確保病床使用率1/5以上 ○ステージⅣ ②確保病床使用率1/2以上 |
| | | 329 / 516 | | | 329 / 705 | |
| 3 | 現時点:重症者用病床占有率 | ①実際に確保済みの病床数 8.7% | 3 | 重症者用病床占有率(重症者(国基準)/確保済重症者用病床数(国基準)) | ②確保病床数 59.0% | ステージⅣ相当 |
| | | 2 / 23 | | | 36 / 61 | |
| 4 | 新規感染者数 | 919人 第4段階 | 4 | 新規感染者数 | 63.00人 ステージⅣ相当 | ○ステージⅢ 15人(219人)以上 ○ステージⅣ 25人(365人)以上 |
| 5 | 感染経路不明な症例の割合 | 53.8% 第3段階 | 5 | 感染経路不明割合 | 53.8% ステージⅢ相当 | ○ステージⅢ・Ⅳ 50%以上 |
| 6 | 新規PCR検査の陽性率 | 6.6% 第3段階 | 6 | PCR陽性率 | 6.6% ステージⅢ相当 | ○ステージⅢ 5%以上 ○ステージⅣ 10%以上 |
| 7 | 入院1週間以内の重症化率 | 0.5% 第1段階 | 7 | 入院率 | 26.9% ステージⅢ相当 | ○ステージⅢ 40%以下 ○ステージⅣ 25%以下 |
| ※ステージⅠ又はステージⅡに相当する数値は示されていない | | | 参考 直近1週間と先週との比較 | 今週 | 先週 | ステージⅢ相当 ○ステージⅢ・Ⅳ 先週より増加 |
| | | | | 919人 | 463人 | |

①非コロナ病床：利用率一覧表

1. ICU

| No. | 地域名 | 7/11 | 7/12 | 7/13 | 7/14 | 7/15 | 7/16 | 7/17 | 7/18 | 7/19 | 7/20 | 7/21 | 7/22 | 7/23 | 7/24 | 7/25 |
|-----|-----|--------|--------|--------|--------|--------|--------|--------|--------|--------|--------|--------|--------|--------|--------|--------|
| ① | 北部 | 50.0% | 50.0% | 100.0% | 100.0% | 100.0% | 100.0% | 100.0% | 100.0% | 100.0% | 100.0% | 100.0% | 100.0% | 100.0% | 100.0% | 100.0% |
| ② | 中部 | 80.0% | 77.1% | 85.7% | 80.0% | 68.6% | 80.0% | 71.4% | 74.3% | 77.1% | 80.0% | 80.0% | 85.7% | 85.7% | 82.9% | 88.6% |
| ③ | 南部 | 87.0% | 87.0% | 92.6% | 87.0% | 90.7% | 90.7% | 88.9% | 88.9% | 85.2% | 88.9% | 88.9% | 88.9% | 88.9% | 88.9% | 88.9% |
| ④ | 那覇 | 67.9% | 78.6% | 82.1% | 89.3% | 85.7% | 85.7% | 85.7% | 85.7% | 82.1% | 85.7% | 82.1% | 89.3% | 82.1% | 82.1% | 89.3% |
| ⑤ | 本島計 | 79.8% | 81.5% | 88.2% | 85.7% | 83.2% | 86.6% | 83.2% | 84.0% | 82.4% | 85.7% | 84.9% | 88.2% | 86.6% | 85.7% | 89.1% |
| ⑥ | 久米島 | - | - | - | - | - | - | - | - | - | - | - | - | - | - | - |
| ⑦ | 宮古 | 100.0% | 100.0% | 66.7% | 66.7% | 66.7% | 100.0% | 100.0% | 100.0% | 100.0% | 33.3% | 66.7% | 66.7% | 66.7% | 66.7% | 66.7% |
| ⑧ | 八重山 | - | - | - | - | - | - | - | - | - | - | - | - | - | - | - |
| ⑨ | 離島計 | 100.0% | 100.0% | 66.7% | 66.7% | 66.7% | 100.0% | 100.0% | 100.0% | 100.0% | 33.3% | 66.7% | 66.7% | 66.7% | 66.7% | 66.7% |
| ⑩ | 総合計 | 80.3% | 82.0% | 87.7% | 85.2% | 82.8% | 86.9% | 83.6% | 84.4% | 82.8% | 84.4% | 84.4% | 88.2% | 86.1% | 85.2% | 88.5% |

2. HCU

| | | | | | | | | | | | | | | | | |
|---|-----|--------|--------|-------|--------|--------|--------|--------|--------|--------|--------|--------|--------|--------|--------|--------|
| ① | 北部 | 90.0% | 90.0% | 90.0% | 90.0% | 90.0% | 90.0% | 90.0% | 90.0% | 90.0% | 90.0% | 90.0% | 90.0% | 90.0% | 90.0% | 90.0% |
| ② | 中部 | 65.6% | 75.0% | 68.8% | 68.8% | 81.3% | 78.1% | 71.9% | 71.9% | 62.5% | 71.9% | 68.8% | 68.8% | 62.5% | 81.3% | 81.3% |
| ③ | 南部 | 82.8% | 82.8% | 82.8% | 82.8% | 86.2% | 86.2% | 75.9% | 75.9% | 80.0% | 91.4% | 94.3% | 94.3% | 94.3% | 94.3% | 94.3% |
| ④ | 那覇 | 81.3% | 87.5% | 93.8% | 81.3% | 87.5% | 100.0% | 100.0% | 100.0% | 100.0% | 100.0% | 93.8% | 93.8% | 93.8% | 81.3% | 68.8% |
| ⑤ | 本島計 | 77.0% | 81.6% | 80.5% | 78.2% | 85.1% | 86.2% | 80.5% | 80.5% | 78.5% | 86.0% | 84.9% | 84.9% | 82.8% | 87.1% | 84.9% |
| ⑥ | 久米島 | - | - | - | - | - | - | - | - | - | - | - | - | - | - | - |
| ⑦ | 宮古 | 50.0% | 50.0% | 50.0% | 100.0% | 50.0% | 50.0% | 25.0% | 25.0% | 25.0% | 50.0% | 100.0% | 100.0% | 100.0% | 100.0% | 100.0% |
| ⑧ | 八重山 | 100.0% | 100.0% | 0.0% | 100.0% | 100.0% | 100.0% | 100.0% | 100.0% | 100.0% | 100.0% | 100.0% | 100.0% | 100.0% | 100.0% | 100.0% |
| ⑨ | 離島計 | 66.7% | 66.7% | 33.3% | 100.0% | 66.7% | 66.7% | 50.0% | 50.0% | 50.0% | 66.7% | 100.0% | 100.0% | 100.0% | 100.0% | 100.0% |
| ⑩ | 総合計 | 76.3% | 80.6% | 77.4% | 79.6% | 83.9% | 84.9% | 78.5% | 78.5% | 76.8% | 84.8% | 85.9% | 85.9% | 83.8% | 87.9% | 85.9% |

3. 一般病床

| | | | | | | | | | | | | | | | | |
|---|-----|--------|--------|--------|--------|--------|--------|--------|--------|--------|--------|--------|--------|--------|--------|--------|
| ① | 北部 | 82.1% | 83.5% | 84.6% | 84.6% | 86.6% | 86.6% | 84.3% | 82.9% | 82.9% | 85.7% | 88.0% | 88.0% | 83.8% | 83.8% | 84.6% |
| ② | 中部 | 96.1% | 96.2% | 97.5% | 98.4% | 100.6% | 101.4% | 100.2% | 99.6% | 98.2% | 97.6% | 97.0% | 97.3% | 98.1% | 98.1% | 98.0% |
| ③ | 南部 | 93.2% | 93.2% | 92.1% | 93.9% | 94.6% | 94.1% | 91.4% | 91.4% | 91.9% | 92.6% | 92.2% | 93.1% | 93.1% | 92.5% | 92.5% |
| ④ | 那覇 | 93.4% | 96.0% | 97.4% | 96.1% | 98.6% | 98.4% | 93.0% | 93.0% | 93.0% | 91.7% | 92.2% | 93.1% | 91.6% | 91.5% | 94.5% |
| ⑤ | 本島計 | 93.2% | 93.9% | 94.3% | 95.0% | 96.7% | 96.6% | 93.9% | 93.6% | 93.3% | 93.4% | 93.4% | 94.0% | 93.6% | 93.4% | 94.0% |
| ⑥ | 久米島 | 100.0% | 100.0% | 100.0% | 100.0% | 100.0% | 100.0% | 100.0% | 100.0% | 100.0% | 100.0% | 100.0% | 100.0% | 100.0% | 100.0% | 100.0% |
| ⑦ | 宮古 | 94.6% | 95.1% | 96.6% | 98.5% | 98.5% | 95.6% | 93.6% | 89.2% | 75.0% | 94.1% | 90.2% | 90.2% | 90.2% | 90.2% | 90.2% |
| ⑧ | 八重山 | 89.4% | 89.4% | 77.9% | 77.0% | 77.0% | 75.1% | 76.5% | 76.5% | 76.1% | 76.1% | 69.5% | 70.9% | 71.4% | 71.4% | 71.4% |
| ⑨ | 離島計 | 92.4% | 92.6% | 87.5% | 88.0% | 88.0% | 85.6% | 85.4% | 83.3% | 76.4% | 85.4% | 80.3% | 81.0% | 81.3% | 81.3% | 81.3% |
| ⑩ | 総合計 | 93.2% | 93.8% | 93.7% | 94.3% | 95.9% | 95.6% | 93.1% | 92.7% | 91.8% | 92.7% | 92.2% | 92.8% | 92.4% | 92.2% | 92.8% |

②非コロナ病床：利用数一覧表

1. ICU

| No | 地域名 | 7/17 | | | 7/18 | | | 7/19 | | | 7/20 | | | 7/21 | | | 7/22 | | | 7/23 | | | 7/24 | | | 7/25 | | |
|----|-----|------|-----|----|------|-----|----|------|-----|----|------|-----|----|------|-----|----|------|-----|----|------|-----|----|------|-----|----|------|-----|----|
| | | 病床数 | 利用数 | 残数 | 病床数 | 利用数 | 残数 | 病床数 | 利用数 | 残数 | 病床数 | 利用数 | 残数 | 病床数 | 利用数 | 残数 | 病床数 | 利用数 | 残数 | 病床数 | 利用数 | 残数 | 病床数 | 利用数 | 残数 | 病床数 | 利用数 | 残数 |
| ① | 北部 | 2 | 2 | 0 | 2 | 2 | 0 | 2 | 2 | 0 | 2 | 2 | 0 | 2 | 2 | 0 | 2 | 2 | 0 | 2 | 2 | 0 | 2 | 2 | 0 | 2 | 2 | 0 |
| ② | 中部 | 35 | 25 | 10 | 35 | 26 | 9 | 35 | 27 | 8 | 35 | 28 | 7 | 35 | 28 | 7 | 35 | 30 | 5 | 35 | 30 | 5 | 35 | 29 | 6 | 35 | 31 | 4 |
| ③ | 南部 | 54 | 48 | 6 | 54 | 48 | 6 | 54 | 46 | 8 | 54 | 48 | 6 | 54 | 48 | 6 | 54 | 48 | 6 | 54 | 48 | 6 | 54 | 48 | 6 | 54 | 48 | 6 |
| ④ | 那覇 | 28 | 24 | 4 | 28 | 24 | 4 | 28 | 23 | 5 | 28 | 24 | 4 | 28 | 23 | 5 | 28 | 25 | 3 | 28 | 23 | 5 | 28 | 23 | 5 | 28 | 25 | 3 |
| ⑤ | 本島計 | 119 | 99 | 20 | 119 | 100 | 19 | 119 | 98 | 21 | 119 | 102 | 17 | 119 | 101 | 18 | 119 | 105 | 14 | 119 | 103 | 16 | 119 | 102 | 17 | 119 | 106 | 13 |
| ⑥ | 久米島 | 0 | 0 | 0 | 0 | 0 | 0 | 0 | 0 | 0 | 0 | 0 | 0 | 0 | 0 | 0 | 0 | 0 | 0 | 0 | 0 | 0 | 0 | 0 | 0 | 0 | 0 | 0 |
| ⑦ | 宮古 | 3 | 3 | 0 | 3 | 3 | 0 | 3 | 3 | 0 | 3 | 1 | 2 | 3 | 2 | 1 | 3 | 2 | 1 | 3 | 2 | 1 | 3 | 2 | 1 | 3 | 2 | 1 |
| ⑧ | 八重山 | 0 | 0 | 0 | 0 | 0 | 0 | 0 | 0 | 0 | 0 | 0 | 0 | 0 | 0 | 0 | 0 | 0 | 0 | 0 | 0 | 0 | 0 | 0 | 0 | 0 | 0 | 0 |
| ⑨ | 離島計 | 3 | 3 | 0 | 3 | 3 | 0 | 3 | 3 | 0 | 3 | 1 | 2 | 3 | 2 | 1 | 3 | 2 | 1 | 3 | 2 | 1 | 3 | 2 | 1 | 3 | 2 | 1 |
| ⑩ | 総合計 | 122 | 102 | 20 | 122 | 103 | 19 | 122 | 101 | 21 | 122 | 103 | 19 | 122 | 103 | 19 | 122 | 107 | 15 | 122 | 105 | 17 | 122 | 104 | 18 | 122 | 108 | 14 |

2. HCU

| | | | | | | | | | | | | | | | | | | | | | | | | | | | | |
|---|-----|----|----|----|----|----|----|----|----|----|----|----|----|----|----|----|----|----|----|----|----|----|----|----|----|----|----|----|
| ① | 北部 | 10 | 9 | 1 | 10 | 9 | 1 | 10 | 9 | 1 | 10 | 9 | 1 | 10 | 9 | 1 | 10 | 9 | 1 | 10 | 9 | 1 | 10 | 9 | 1 | 10 | 9 | 1 |
| ② | 中部 | 32 | 23 | 9 | 32 | 23 | 9 | 32 | 20 | 12 | 32 | 23 | 9 | 32 | 22 | 10 | 32 | 22 | 10 | 32 | 20 | 12 | 32 | 26 | 6 | 32 | 26 | 6 |
| ③ | 南部 | 29 | 22 | 7 | 29 | 22 | 7 | 35 | 28 | 7 | 35 | 32 | 3 | 35 | 33 | 2 | 35 | 33 | 2 | 35 | 33 | 2 | 35 | 33 | 2 | 35 | 33 | 2 |
| ④ | 那覇 | 16 | 16 | 0 | 16 | 16 | 0 | 16 | 16 | 0 | 16 | 16 | 0 | 16 | 15 | 1 | 16 | 15 | 1 | 16 | 15 | 1 | 16 | 13 | 3 | 16 | 11 | 5 |
| ⑤ | 本島計 | 87 | 70 | 17 | 87 | 70 | 17 | 93 | 73 | 20 | 93 | 80 | 13 | 93 | 79 | 14 | 93 | 79 | 14 | 93 | 77 | 16 | 93 | 81 | 12 | 93 | 79 | 14 |
| ⑥ | 久米島 | 0 | 0 | 0 | 0 | 0 | 0 | 0 | 0 | 0 | 0 | 0 | 0 | 0 | 0 | 0 | 0 | 0 | 0 | 0 | 0 | 0 | 0 | 0 | 0 | 0 | 0 | 0 |
| ⑦ | 宮古 | 4 | 1 | 3 | 4 | 1 | 3 | 4 | 1 | 3 | 4 | 2 | 2 | 4 | 4 | 0 | 4 | 4 | 0 | 4 | 4 | 0 | 4 | 4 | 0 | 4 | 4 | 0 |
| ⑧ | 八重山 | 2 | 2 | 0 | 2 | 2 | 0 | 2 | 2 | 0 | 2 | 2 | 0 | 2 | 2 | 0 | 2 | 2 | 0 | 2 | 2 | 0 | 2 | 2 | 0 | 2 | 2 | 0 |
| ⑨ | 離島計 | 6 | 3 | 3 | 6 | 3 | 3 | 6 | 3 | 3 | 6 | 4 | 2 | 6 | 6 | 0 | 6 | 6 | 0 | 6 | 6 | 0 | 6 | 6 | 0 | 6 | 6 | 0 |
| ⑩ | 総合計 | 93 | 73 | 20 | 93 | 73 | 20 | 99 | 76 | 23 | 99 | 84 | 15 | 99 | 85 | 14 | 99 | 85 | 14 | 99 | 83 | 16 | 99 | 87 | 12 | 99 | 85 | 14 |

3. 一般病床

| | | | | | | | | | | | | | | | | | | | | | | | | | | | | |
|---|-----|-------|-------|-----|-------|-------|-----|-------|-------|-----|-------|-------|-----|-------|-------|-----|-------|-------|-----|-------|-------|-----|-------|-------|-----|-------|-------|-----|
| ① | 北部 | 357 | 301 | 56 | 357 | 296 | 61 | 357 | 296 | 61 | 357 | 306 | 51 | 357 | 314 | 43 | 357 | 314 | 43 | 357 | 299 | 58 | 357 | 299 | 58 | 357 | 302 | 55 |
| ② | 中部 | 1,358 | 1,361 | △3 | 1,358 | 1,353 | 5 | 1,358 | 1,333 | 25 | 1,356 | 1,323 | 33 | 1,348 | 1,308 | 40 | 1,358 | 1,312 | 46 | 1,348 | 1,322 | 26 | 1,355 | 1,329 | 26 | 1,355 | 1,328 | 27 |
| ③ | 南部 | 1,681 | 1,536 | 145 | 1,682 | 1,537 | 145 | 1,681 | 1,544 | 137 | 1,681 | 1,557 | 124 | 1,681 | 1,550 | 131 | 1,681 | 1,565 | 116 | 1,681 | 1,565 | 116 | 1,681 | 1,555 | 126 | 1,681 | 1,555 | 126 |
| ④ | 那覇 | 854 | 794 | 60 | 854 | 794 | 60 | 854 | 794 | 60 | 854 | 783 | 71 | 854 | 787 | 67 | 854 | 795 | 59 | 854 | 782 | 72 | 823 | 753 | 70 | 823 | 778 | 45 |
| ⑤ | 本島計 | 4,250 | 3,992 | 258 | 4,251 | 3,980 | 271 | 4,250 | 3,967 | 283 | 4,248 | 3,969 | 279 | 4,240 | 3,959 | 281 | 4,250 | 3,986 | 264 | 4,240 | 3,968 | 272 | 4,216 | 3,936 | 280 | 4,216 | 3,963 | 253 |
| ⑥ | 久米島 | 15 | 15 | 0 | 15 | 15 | 0 | 15 | 15 | 0 | 15 | 15 | 0 | 15 | 15 | 0 | 15 | 15 | 0 | 15 | 15 | 0 | 15 | 15 | 0 | 15 | 15 | 0 |
| ⑦ | 宮古 | 204 | 191 | 13 | 204 | 182 | 22 | 204 | 153 | 51 | 204 | 192 | 12 | 204 | 184 | 20 | 204 | 184 | 20 | 204 | 184 | 20 | 204 | 184 | 20 | 204 | 184 | 20 |
| ⑧ | 八重山 | 213 | 163 | 50 | 213 | 163 | 50 | 213 | 162 | 51 | 213 | 162 | 51 | 213 | 148 | 65 | 213 | 151 | 62 | 213 | 152 | 61 | 213 | 152 | 61 | 213 | 152 | 61 |
| ⑨ | 離島計 | 432 | 369 | 63 | 432 | 360 | 72 | 432 | 330 | 102 | 432 | 369 | 63 | 432 | 347 | 85 | 432 | 350 | 82 | 432 | 351 | 81 | 432 | 351 | 81 | 432 | 351 | 81 |
| ⑩ | 総合計 | 4,682 | 4,361 | 321 | 4,683 | 4,340 | 343 | 4,682 | 4,297 | 385 | 4,680 | 4,338 | 342 | 4,672 | 4,306 | 366 | 4,682 | 4,336 | 346 | 4,672 | 4,319 | 353 | 4,648 | 4,287 | 361 | 4,648 | 4,314 | 334 |

全国の「直近1週間の人口10万人当たり新規感染者数」(沖縄県独自調査)

| 都道府県名 | 人口 | 7月18日 | 7月19日 | 7月20日 | 7月21日 | 7月22日 | 7月23日 | 7月24日 | 1週間計 | (先週同 曜日比) | 人口10万人当 たりの新規感 染者数 | 順位 |
|-------|-------------|-------|-------|-------|-------|-------|-------|-------|--------|--------------|--------------------------|-----|
| | | | | | | | | | | | | |
| 北海道 | 5,244,153 | 107 | 70 | 104 | 118 | 140 | 79 | 118 | 736 | 7 | 14.03 | 10位 |
| 青森県 | 1,230,715 | 7 | 0 | 20 | 3 | 4 | 2 | 0 | 36 | -8 | 2.93 | |
| 岩手県 | 1,212,201 | 10 | 4 | 6 | 9 | 5 | 8 | 12 | 54 | 2 | 4.45 | |
| 宮城県 | 2,292,690 | 19 | 11 | 20 | 28 | 18 | 20 | 5 | 121 | -29 | 5.28 | |
| 秋田県 | 952,005 | 2 | 0 | 3 | 7 | 2 | 2 | 2 | 18 | -6 | 1.89 | |
| 山形県 | 1,064,954 | 0 | 0 | 1 | 2 | 4 | 0 | 1 | 8 | -2 | 0.75 | |
| 福島県 | 1,825,055 | 16 | 11 | 8 | 23 | 14 | 32 | 15 | 119 | -1 | 6.52 | |
| 茨城県 | 2,854,131 | 34 | 27 | 57 | 77 | 86 | 54 | 44 | 379 | -1 | 13.28 | |
| 栃木県 | 1,932,091 | 12 | 23 | 20 | 42 | 33 | 40 | 31 | 201 | -17 | 10.40 | |
| 群馬県 | 1,926,370 | 9 | 11 | 11 | 35 | 16 | 27 | 24 | 133 | 14 | 6.90 | |
| 埼玉県 | 7,343,453 | 287 | 199 | 314 | 381 | 510 | 401 | 345 | 2,437 | 27 | 33.19 | 4位 |
| 千葉県 | 6,281,394 | 254 | 234 | 199 | 302 | 343 | 334 | 301 | 1,967 | 57 | 31.31 | 5位 |
| 東京都 | 13,971,109 | 1008 | 727 | 1387 | 1832 | 1979 | 1359 | 1128 | 9,420 | -282 | 67.42 | 1位 |
| 神奈川県 | 9,216,009 | 460 | 412 | 433 | 522 | 631 | 652 | 547 | 3,657 | 8 | 39.68 | 3位 |
| 新潟県 | 2,199,746 | 11 | 8 | 36 | 24 | 37 | 14 | 28 | 158 | 10 | 7.18 | |
| 富山県 | 1,034,670 | 6 | 2 | 15 | 9 | 12 | 15 | 3 | 62 | -1 | 5.99 | |
| 石川県 | 1,133,753 | 23 | 25 | 23 | 66 | 62 | 47 | 35 | 281 | 2 | 24.78 | 7位 |
| 福井県 | 762,679 | 5 | 0 | 3 | 2 | 8 | 6 | 5 | 29 | 1 | 3.80 | |
| 山梨県 | 806,210 | 3 | 3 | 7 | 7 | 14 | 14 | 12 | 60 | 9 | 7.44 | |
| 長野県 | 2,034,971 | 5 | 6 | 5 | 9 | 8 | 5 | 8 | 46 | 2 | 2.26 | |
| 岐阜県 | 1,975,397 | 6 | 1 | 14 | 11 | 14 | 15 | 12 | 73 | 7 | 3.70 | |
| 静岡県 | 3,618,972 | 21 | 12 | 47 | 57 | 78 | 54 | 58 | 327 | 31 | 9.04 | |
| 愛知県 | 7,545,268 | 94 | 36 | 94 | 109 | 146 | 69 | 69 | 617 | -6 | 8.18 | |
| 三重県 | 1,768,632 | 10 | 7 | 18 | 22 | 27 | 11 | 11 | 106 | -22 | 5.99 | |
| 滋賀県 | 1,412,415 | 7 | 11 | 10 | 13 | 22 | 14 | 11 | 88 | 2 | 6.23 | |
| 京都府 | 2,568,427 | 51 | 29 | 39 | 80 | 71 | 53 | 34 | 357 | -18 | 13.90 | |
| 大阪府 | 8,817,372 | 262 | 224 | 313 | 491 | 461 | 379 | 283 | 2,413 | -97 | 27.37 | 6位 |
| 兵庫県 | 5,438,891 | 75 | 39 | 129 | 120 | 149 | 61 | 71 | 644 | -51 | 11.84 | |
| 奈良県 | 1,322,970 | 19 | 18 | 26 | 38 | 30 | 13 | 14 | 158 | -4 | 11.94 | |
| 和歌山県 | 914,055 | 12 | 6 | 3 | 8 | 10 | 16 | 10 | 65 | 4 | 7.11 | |
| 鳥取県 | 551,402 | 15 | 8 | 13 | 17 | 11 | 7 | 7 | 78 | -22 | 14.15 | 9位 |
| 島根県 | 666,941 | 7 | 8 | 17 | 17 | 20 | 10 | 7 | 86 | -2 | 12.89 | |
| 岡山県 | 1,882,356 | 9 | 14 | 16 | 33 | 33 | 28 | 31 | 164 | 22 | 8.71 | |
| 広島県 | 2,794,862 | 17 | 14 | 15 | 46 | 25 | 29 | 21 | 167 | 5 | 5.98 | |
| 山口県 | 1,341,506 | 2 | 0 | 3 | 4 | 4 | 0 | 2 | 15 | -4 | 1.12 | |
| 徳島県 | 721,721 | 8 | 5 | 6 | 5 | 5 | 8 | 5 | 42 | -8 | 5.82 | |
| 香川県 | 949,357 | 3 | 0 | 4 | 8 | 4 | 4 | 4 | 27 | 3 | 2.84 | |
| 愛媛県 | 1,326,487 | 6 | 2 | 4 | 8 | 5 | 4 | 6 | 35 | 1 | 2.64 | |
| 高知県 | 689,795 | 10 | 5 | 8 | 5 | 7 | 7 | 2 | 44 | -6 | 6.38 | |
| 福岡県 | 5,108,038 | 79 | 46 | 91 | 136 | 139 | 152 | 99 | 742 | 39 | 14.53 | 8位 |
| 佐賀県 | 808,821 | 3 | 8 | 9 | 7 | 8 | 4 | 3 | 42 | -1 | 5.19 | |
| 長崎県 | 1,310,660 | 8 | 10 | 9 | 8 | 9 | 12 | 1 | 57 | -7 | 4.35 | |
| 熊本県 | 1,735,901 | 6 | 1 | 6 | 10 | 14 | 18 | 16 | 71 | 6 | 4.09 | |
| 大分県 | 1,124,983 | 4 | 3 | 12 | 1 | 2 | 5 | 11 | 38 | 8 | 3.38 | |
| 宮崎県 | 1,063,324 | 5 | 1 | 5 | 7 | 5 | 9 | 9 | 41 | 6 | 3.86 | |
| 鹿児島県 | 1,589,416 | 6 | 2 | 6 | 5 | 9 | 19 | 8 | 55 | 1 | 3.46 | |
| 沖縄県 | 1,458,839 | 70 | 35 | 154 | 169 | 153 | 100 | 99 | 780 | 18 | 53.47 | 2位 |
| 計 | 125,825,167 | 3093 | 2318 | 3743 | 4933 | 5387 | 4212 | 3568 | 27,254 | -303 | 21.66 | |
| 米軍在沖 | | 11 | 10 | 2 | 11 | 22 | 9 | 13 | 78 | 8 | | |

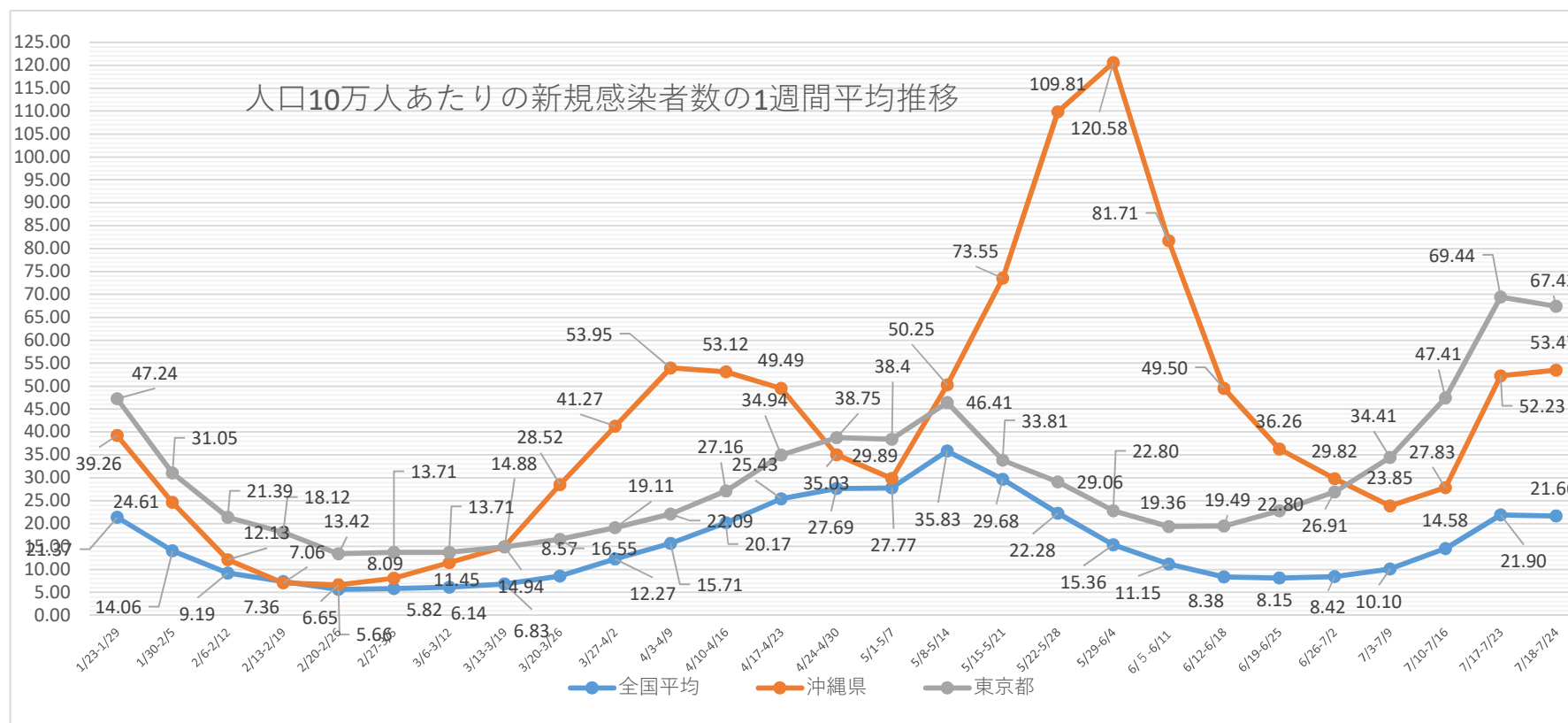
・「直近1週間の人口10万人当たり新規感染者数」 2.5~ 15~ 25~

※人口は各都道府県発表の人口推計による(11/10時点での最新のもの)。北海道は発表がないので住民基本台帳人口より。

※各都道府県の新規感染者数は沖縄県の独自調査による(速報値なのでさかのぼっての修正があります。)

| | 1/23- 1/29 | 1/30- 2/5 | 2/6- 2/12 | 2/13- 2/19 | 2/20- 2/26 | 2/27- 3/5 | 3/6- 3/12 | 3/13- 3/19 | 3/20- 3/26 | 3/27- 4/2 | 4/3- 4/9 | 4/10- 4/16 | 4/17- 4/23 | 4/24- 4/30 | 5/1- 5/7 | 5/8- 5/14 | 5/15- 5/21 | 5/22- 5/28 | 5/29- 6/4 | 6/5- 6/11 | 6/12- 6/18 | 6/19- 6/25 | 6/26- 7/2 | 7/3- 7/9 | 7/10- 7/16 | 7/17- 7/23 | 7/18- 7/24 |
|------|---------------|--------------|--------------|---------------|---------------|--------------|--------------|---------------|---------------|--------------|-------------|---------------|---------------|---------------|-------------|--------------|---------------|---------------|--------------|--------------|---------------|---------------|--------------|-------------|---------------|---------------|---------------|
| 全国平均 | 21.37 | 14.06 | 9.19 | 7.36 | 5.66 | 5.82 | 6.14 | 6.83 | 8.57 | 12.27 | 15.71 | 20.17 | 25.43 | 27.69 | 27.77 | 35.83 | 29.68 | 22.28 | 15.36 | 11.15 | 8.38 | 8.15 | 8.42 | 10.10 | 14.58 | 21.90 | 21.66 |
| 沖縄県 | 39.26 | 24.61 | 12.13 | 7.06 | 6.65 | 8.09 | 11.45 | 14.94 | 28.52 | 41.27 | 53.95 | 53.12 | 49.49 | 35.03 | 29.89 | 50.25 | 73.55 | 109.81 | 120.58 | 81.71 | 49.50 | 36.26 | 29.82 | 23.85 | 27.83 | 52.23 | 53.47 |
| 東京都 | 47.24 | 31.05 | 21.39 | 18.12 | 13.42 | 13.71 | 13.71 | 14.88 | 16.55 | 19.11 | 22.09 | 27.16 | 34.94 | 38.75 | 38.4 | 46.41 | 33.81 | 29.06 | 22.80 | 19.36 | 19.49 | 22.80 | 26.91 | 34.41 | 47.41 | 69.44 | 67.42 |
| 北海道 | 15.22 | 13.31 | 8.94 | 6.01 | 5.84 | 6.06 | 8.5 | 9.02 | 8.01 | 8.1 | 9.29 | 11.04 | 15.75 | 22.31 | 30.55 | 68.13 | 75.78 | 69.26 | 39.72 | 23.49 | 11.54 | 5.7 | 4.35 | 5.93 | 8.77 | 13.9 | 14.03 |
| 大阪府 | 30.18 | 18.16 | 10.62 | 8.17 | 6.09 | 5.82 | 6.6 | 9.2 | 15.23 | 36.09 | 56.54 | 78.56 | 88.73 | 88.19 | 73.38 | 64.93 | 41.84 | 24.42 | 15.2 | 11.52 | 7.61 | 8.25 | 7.53 | 9.86 | 18.42 | 28.47 | 27.37 |

※全国等の数値は、報道資料等から総括情報部が独自に集計した数値になります。



※10/3～11/5まで34日間、4/2～4/5まで4日間、5/22～7/3まで43日間 新規感染者数の10万人当たり割合で全国ワースト（7/18～2位）

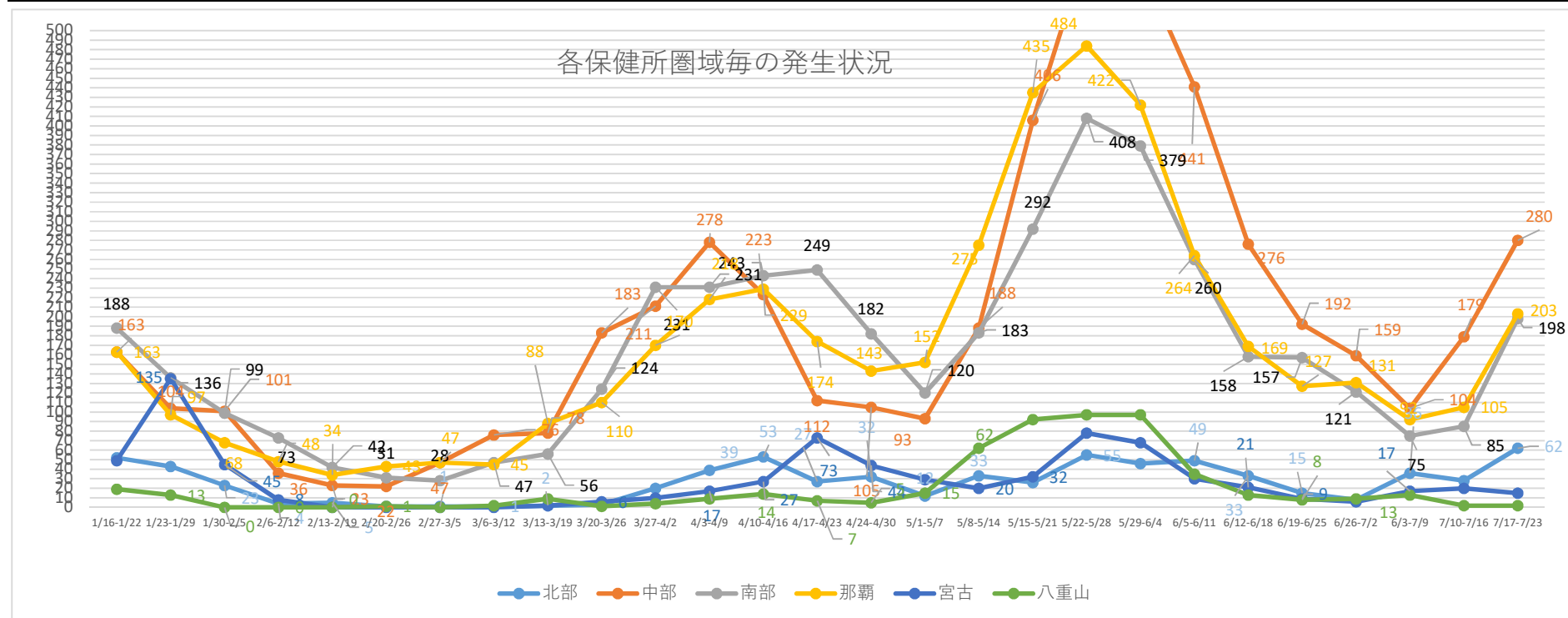
※8/1-9/7まで38日間前回ワースト※10/24～12/10累計感染者数の10万人当たり全国ワースト 6/3～ワースト1位（7/18 沖縄1497、東京1352）

各市及び各保健所管内の1週間毎の感染者新規発生状況

| | 1/16- 1/22 | 1/23- 1/29 | 1/30- 2/5 | 2/6- 2/12 | 2/13- 2/19 | 2/20- 2/26 | 2/27- 3/5 | 3/6- 3/12 | 3/13- 3/19 | 3/20- 3/26 | 3/27- 4/2 | 4/3-4/9 | 4/10- 4/16 | 4/17- 4/23 | 4/24- 4/30 | 5/1- 5/7 | 5/8- 5/14 | 5/15- 5/21 | 5/22- 5/28 | 5/29- 6/4 | 6/5- 6/11 | 6/12- 6/18 | 6/19- 6/25 | 6/26- 7/2 | 6/3- 7/9 | 7/10- 7/16 | 7/17- 7/23 | |
|----------|---------------|---------------|--------------|--------------|---------------|---------------|--------------|--------------|---------------|---------------|--------------|---------|---------------|---------------|---------------|-------------|--------------|---------------|---------------|--------------|--------------|---------------|---------------|--------------|-------------|---------------|---------------|---|
| 名護市 | 50 | 38 | 21 | 4 | 5 | 1 | 0 | 1 | 2 | 2 | 19 | 29 | 38 | 13 | 19 | 5 | 25 | 24 | 51 | 44 | 41 | 23 | 11 | 6 | 33 | 22 | 50 | |
| 北部保健所管内 | 2 | 5 | 2 | 0 | 0 | 0 | 1 | 0 | 0 | 1 | 1 | 10 | 15 | 14 | 13 | 7 | 8 | 2 | 4 | 2 | 8 | 10 | 4 | 2 | 3 | 6 | 12 | |
| 宜野湾市 | 28 | 17 | 16 | 2 | 3 | 10 | 12 | 20 | 32 | 66 | 63 | 53 | 72 | 24 | 21 | 17 | 48 | 109 | 138 | 121 | 81 | 59 | 39 | 30 | 21 | 28 | 38 | |
| 沖縄市 | 42 | 30 | 31 | 12 | 4 | 1 | 22 | 20 | 16 | 46 | 55 | 95 | 73 | 42 | 32 | 21 | 38 | 120 | 239 | 199 | 176 | 91 | 42 | 29 | 17 | 54 | 78 | |
| うるま市 | 64 | 31 | 35 | 15 | 12 | 7 | 5 | 20 | 8 | 20 | 31 | 48 | 20 | 17 | 25 | 38 | 39 | 91 | 106 | 125 | 106 | 74 | 51 | 49 | 15 | 37 | 86 | |
| 中部保健所管内 | 29 | 26 | 19 | 7 | 4 | 4 | 8 | 16 | 22 | 51 | 62 | 82 | 58 | 29 | 27 | 17 | 63 | 86 | 102 | 124 | 78 | 52 | 60 | 51 | 51 | 60 | 78 | |
| 那覇市 | 163 | 97 | 68 | 48 | 34 | 43 | 47 | 45 | 88 | 110 | 170 | 218 | 229 | 174 | 143 | 152 | 275 | 435 | 484 | 422 | 264 | 169 | 127 | 131 | 92 | 105 | 203 | |
| 浦添市 | 58 | 45 | 54 | 28 | 19 | 18 | 12 | 18 | 34 | 49 | 86 | 73 | 88 | 56 | 38 | 24 | 48 | 96 | 164 | 167 | 99 | 70 | 66 | 35 | 23 | 22 | 65 | |
| 豊見城市 | 29 | 37 | 23 | 9 | 6 | 2 | 5 | 8 | 6 | 13 | 40 | 38 | 32 | 44 | 32 | 22 | 36 | 53 | 66 | 64 | 50 | 13 | 14 | 12 | 7 | 8 | 42 | |
| 糸満市 | 51 | 25 | 5 | 2 | 11 | 2 | 4 | 11 | 4 | 21 | 36 | 22 | 26 | 35 | 27 | 11 | 17 | 44 | 52 | 28 | 27 | 26 | 17 | 16 | 15 | 24 | 28 | |
| 南城市 | 20 | 10 | 3 | 1 | 0 | 2 | 1 | 3 | 3 | 10 | 12 | 17 | 26 | 29 | 13 | 11 | 22 | 27 | 23 | 23 | 19 | 19 | 17 | 13 | 6 | 9 | 15 | |
| 南部保健所管内 | 30 | 19 | 14 | 33 | 6 | 7 | 6 | 7 | 9 | 31 | 57 | 81 | 71 | 85 | 72 | 52 | 60 | 72 | 103 | 97 | 65 | 30 | 43 | 45 | 24 | 22 | 48 | |
| 宮古島市 | 49 | 135 | 45 | 8 | 0 | 0 | 0 | 0 | 2 | 6 | 10 | 17 | 27 | 73 | 44 | 29 | 20 | 32 | 78 | 68 | 30 | 21 | 9 | 6 | 17 | 20 | 15 | |
| 宮古保健所管内 | 0 | 0 | 0 | 0 | 0 | 0 | 0 | 0 | 0 | 0 | 0 | 0 | 0 | 0 | 0 | 0 | 0 | 0 | 0 | 0 | 0 | 0 | 0 | 0 | 0 | 0 | 0 | 0 |
| 石垣市 | 19 | 13 | 0 | 0 | 0 | 1 | 0 | 2 | 9 | 1 | 4 | 9 | 14 | 6 | 5 | 15 | 60 | 90 | 88 | 97 | 35 | 13 | 7 | 9 | 9 | 1 | 2 | |
| 八重山保健所管内 | 0 | 0 | 0 | 0 | 0 | 0 | 0 | 0 | 0 | 0 | 0 | 0 | 0 | 1 | 0 | 0 | 2 | 2 | 9 | 0 | 0 | 0 | 1 | 0 | 4 | 1 | 0 | |
| 県外 | 6 | 4 | 2 | 2 | 1 | 4 | 2 | 2 | 6 | 2 | 3 | 2 | 7 | 6 | 6 | 7 | 11 | 12 | 3 | 6 | 1 | 1 | 0 | 1 | 2 | 4 | 2 | |
| | 640 | 532 | 338 | 171 | 105 | 102 | 125 | 173 | 241 | 429 | 649 | 794 | 796 | 648 | 517 | 428 | 772 | 1295 | 1710 | 1587 | 1080 | 671 | 508 | 435 | 339 | 423 | 762 | |

各保健所管内の圏域毎の状況

| | 1/16-1/22 | 1/23-1/29 | 1/30-2/5 | 2/6-2/12 | 2/13-2/19 | 2/20-2/26 | 2/27-3/5 | 3/6-3/12 | 3/13-3/19 | 3/20-3/26 | 3/27-4/2 | 4/3-4/9 | 4/10-4/16 | 4/17-4/23 | 4/24-4/30 | 5/1-5/7 | 5/8-5/14 | 5/15-5/21 | 5/22-5/28 | 5/29-6/4 | 6/5-6/11 | 6/12-6/18 | 6/19-6/25 | 6/26-7/2 | 6/3-7/9 | 7/10-7/16 | 7/17-7/23 |
|-----|-----------|-----------|----------|----------|-----------|-----------|----------|----------|-----------|-----------|----------|---------|-----------|-----------|-----------|---------|----------|-----------|-----------|----------|----------|-----------|-----------|----------|---------|-----------|-----------|
| 北部 | 52 | 43 | 23 | 4 | 5 | 1 | 1 | 1 | 2 | 3 | 20 | 39 | 53 | 27 | 32 | 12 | 33 | 26 | 55 | 46 | 49 | 33 | 15 | 8 | 36 | 28 | 62 |
| 中部 | 163 | 104 | 101 | 36 | 23 | 22 | 47 | 76 | 78 | 183 | 211 | 278 | 223 | 112 | 105 | 93 | 188 | 406 | 585 | 569 | 441 | 276 | 192 | 159 | 104 | 179 | 280 |
| 南部 | 188 | 136 | 99 | 73 | 42 | 31 | 28 | 47 | 56 | 124 | 231 | 231 | 243 | 249 | 182 | 120 | 183 | 292 | 408 | 379 | 260 | 158 | 157 | 121 | 75 | 85 | 198 |
| 那覇 | 163 | 97 | 68 | 48 | 34 | 43 | 47 | 45 | 88 | 110 | 170 | 218 | 229 | 174 | 143 | 152 | 275 | 435 | 484 | 422 | 264 | 169 | 127 | 131 | 92 | 105 | 203 |
| 宮古 | 49 | 135 | 45 | 8 | 0 | 0 | 0 | 0 | 2 | 6 | 10 | 17 | 27 | 73 | 44 | 29 | 20 | 32 | 78 | 68 | 30 | 21 | 9 | 6 | 17 | 20 | 15 |
| 八重山 | 19 | 13 | 0 | 0 | 0 | 1 | 0 | 2 | 9 | 1 | 4 | 9 | 14 | 7 | 5 | 15 | 62 | 92 | 97 | 97 | 35 | 13 | 8 | 9 | 13 | 2 | 2 |



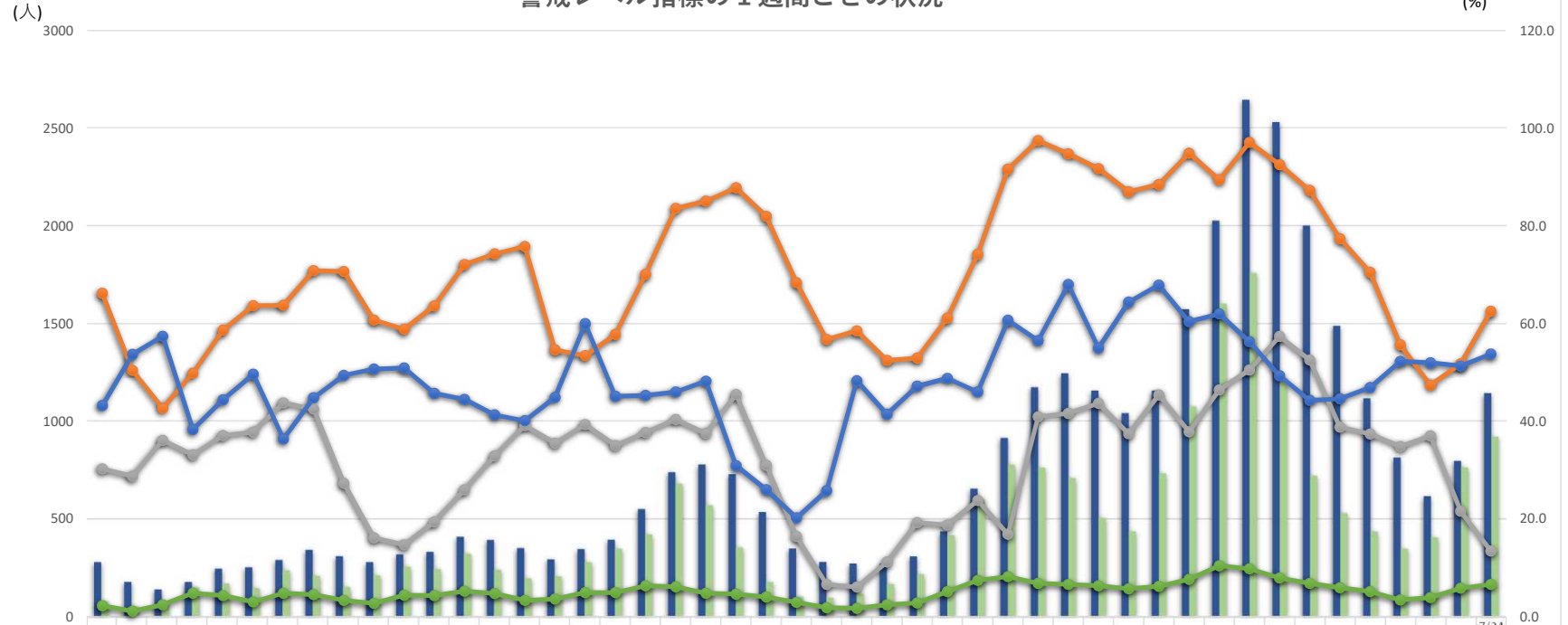
各市町村別モニタリング(1週間単位)

7月26日集計

| 市町村名 | 人口 | 6/13-6/19 | 6/20-6/26 | 6/27-7/3 | 7/4-7/10 | 7/11-7/17 | 7/18-7/24 | 週割合 | 直近1週間10万人あたり新規 | |
|------|-----------|-----------|-----------|----------|----------|-----------|-----------|------|----------------|-------|
| 那覇市 | 322,624 | 160 | 123 | 125 | 92 | 110 | 218 | 26% | 67.57 | 北部町村 |
| 宜野湾市 | 98,689 | 56 | 40 | 28 | 20 | 33 | 37 | 4% | 37.49 | 11 |
| 石垣市 | 49,562 | 9 | 8 | 8 | 5 | 1 | 3 | 0% | 6.05 | 中部町村 |
| 浦添市 | 114,531 | 69 | 61 | 35 | 23 | 23 | 76 | 9% | 66.36 | 91 |
| 名護市 | 63,161 | 24 | 7 | 8 | 32 | 27 | 49 | 6% | 77.58 | 南部町村 |
| 糸満市 | 61,811 | 27 | 20 | 15 | 11 | 25 | 32 | 4% | 51.77 | 54 |
| 沖縄市 | 142,217 | 76 | 45 | 26 | 19 | 55 | 83 | 10% | 58.36 | 宮古町村 |
| 豊見城市 | 64,436 | 12 | 13 | 12 | 9 | 8 | 48 | 6% | 74.49 | 0 |
| うるま市 | 123,976 | 57 | 51 | 43 | 16 | 41 | 92 | 11% | 74.21 | 八重山町村 |
| 宮古島市 | 54,625 | 20 | 8 | 7 | 16 | 23 | 13 | 2% | 23.80 | 0 |
| 南城市 | 43,945 | 15 | 17 | 9 | 7 | 8 | 16 | 2% | 36.41 | |
| 国頭村 | 4,746 | 0 | 0 | 0 | 1 | 0 | 0 | 0% | 0.00 | |
| 大宜味村 | 3,089 | 0 | 3 | 0 | 0 | 1 | 2 | 0% | 64.75 | |
| 東村 | 1,805 | 0 | 0 | 0 | 0 | 0 | 0 | 0% | 0.00 | |
| 今帰仁村 | 9,411 | 6 | 0 | 0 | 0 | 0 | 1 | 0% | 10.63 | |
| 本部町 | 13,234 | 2 | 0 | 4 | 0 | 8 | 8 | 1% | 60.45 | |
| 恩納村 | 11,038 | 1 | 8 | 4 | 6 | 2 | 10 | 1% | 90.60 | |
| 宜野座村 | 6,071 | 9 | 0 | 5 | 3 | 0 | 4 | 0% | 65.89 | |
| 金武町 | 11,573 | 2 | 6 | 2 | 3 | 0 | 0 | 0% | 0.00 | |
| 伊江村 | 4,593 | 0 | 0 | 0 | 0 | 0 | 0 | 0% | 0.00 | |
| 読谷村 | 41,446 | 11 | 14 | 12 | 8 | 18 | 37 | 4% | 89.27 | |
| 嘉手納町 | 13,681 | 6 | 3 | 3 | 0 | 2 | 3 | 0% | 21.93 | |
| 北谷町 | 29,097 | 12 | 22 | 16 | 23 | 24 | 17 | 2% | 58.43 | |
| 北中城村 | 17,345 | 4 | 2 | 5 | 1 | 10 | 9 | 1% | 51.89 | |
| 中城村 | 21,284 | 7 | 8 | 3 | 6 | 2 | 11 | 1% | 51.68 | |
| 西原町 | 35,322 | 7 | 17 | 5 | 1 | 2 | 16 | 2% | 45.30 | |
| 与那原町 | 19,810 | 4 | 3 | 9 | 1 | 2 | 4 | 0% | 20.19 | |
| 南風原町 | 39,348 | 5 | 8 | 15 | 18 | 15 | 28 | 3% | 71.16 | |
| 渡嘉敷村 | 725 | 0 | 0 | 0 | 0 | 0 | 0 | 0% | 0.00 | |
| 座間味村 | 942 | 1 | 0 | 0 | 0 | 0 | 0 | 0% | 0.00 | |
| 粟国村 | 701 | 0 | 0 | 0 | 0 | 0 | 0 | 0% | 0.00 | |
| 渡名喜村 | 378 | 0 | 0 | 0 | 0 | 0 | 0 | 0% | 0.00 | |
| 南大東村 | 1,248 | 0 | 0 | 0 | 0 | 0 | 0 | 0% | 0.00 | |
| 北大東村 | 591 | 0 | 0 | 0 | 0 | 0 | 0 | 0% | 0.00 | |
| 伊平屋村 | 1,251 | 0 | 0 | 0 | 0 | 0 | 0 | 0% | 0.00 | |
| 伊是名村 | 1,430 | 0 | 0 | 0 | 0 | 0 | 0 | 0% | 0.00 | |
| 久米島町 | 7,873 | 0 | 0 | 0 | 0 | 0 | 1 | 0% | 12.70 | |
| 八重瀬町 | 31,338 | 12 | 16 | 11 | 5 | 6 | 5 | 1% | 15.96 | |
| 多良間村 | 1,172 | 0 | 0 | 0 | 0 | 0 | 0 | 0% | 0.00 | |
| 竹富町 | 4,343 | 0 | 1 | 0 | 0 | 0 | 0 | 0% | 0.00 | |
| 与那国町 | 1,716 | 0 | 0 | 0 | 5 | 0 | 0 | 0% | 0.00 | |
| 他県 | | 1 | 0 | 1 | 2 | 5 | 1 | 0% | | |
| 確認中 | | 0 | 0 | 0 | 0 | 0 | 0 | 0% | | |
| 計 | 1,476,178 | 615 | 504 | 411 | 333 | 451 | 824 | 100% | 55.82 | |
| 那覇 | 322,624 | 160 | 123 | 125 | 92 | 110 | 218 | 26% | 67.57 | 那覇 |
| 南部 | 422,999 | 152 | 155 | 111 | 75 | 89 | 226 | 27% | 53.43 | 南部 |
| 中部 | 516,417 | 241 | 199 | 147 | 105 | 187 | 303 | 37% | 58.67 | 中部 |
| 北部 | 102,720 | 32 | 10 | 12 | 33 | 36 | 60 | 7% | 58.41 | 北部 |
| 宮古 | 55,797 | 20 | 8 | 7 | 16 | 23 | 13 | 2% | 23.30 | 宮古 |
| 八重山 | 55,621 | 9 | 9 | 8 | 10 | 1 | 3 | 0% | 5.39 | 八重山 |

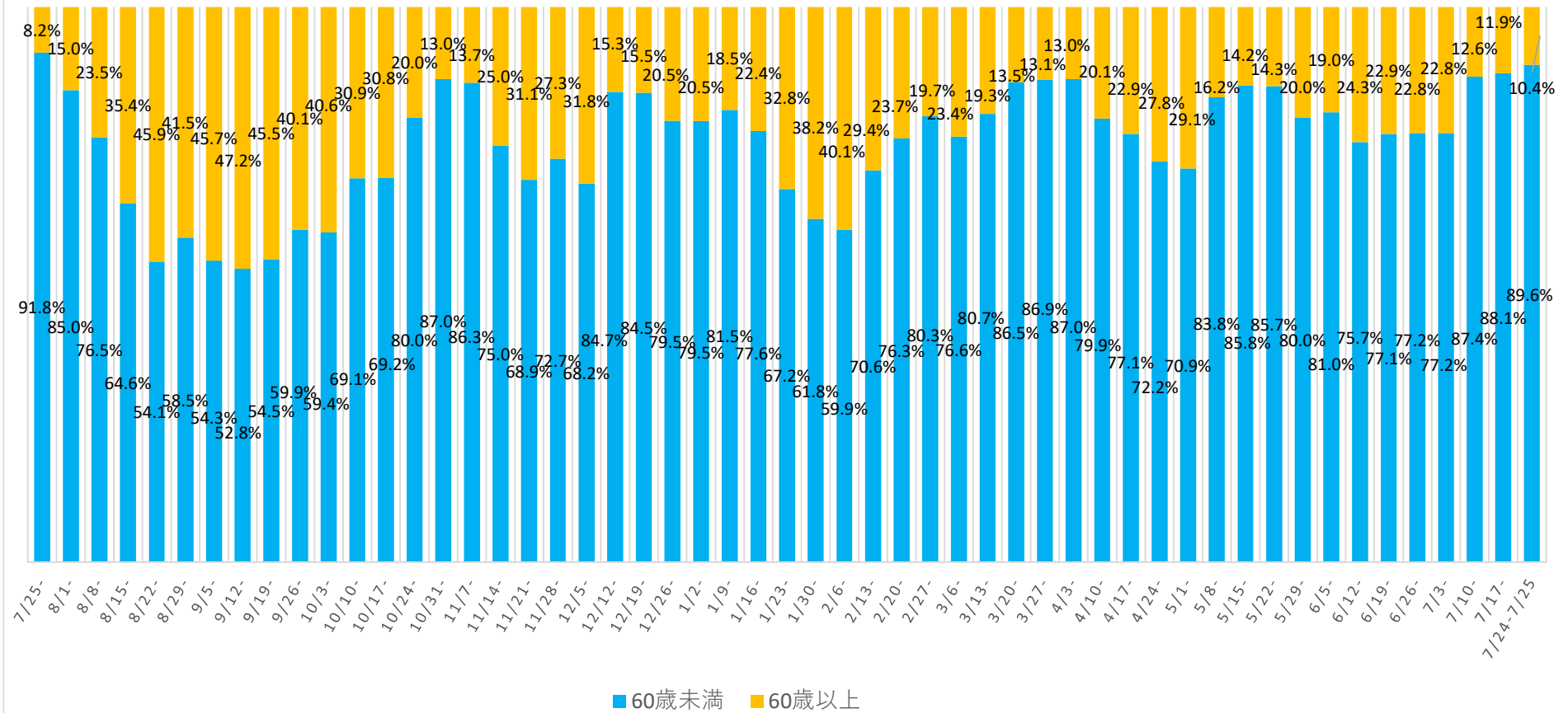
※陽性者数は確定日ベース

警戒レベル指標の1週間ごとの状況



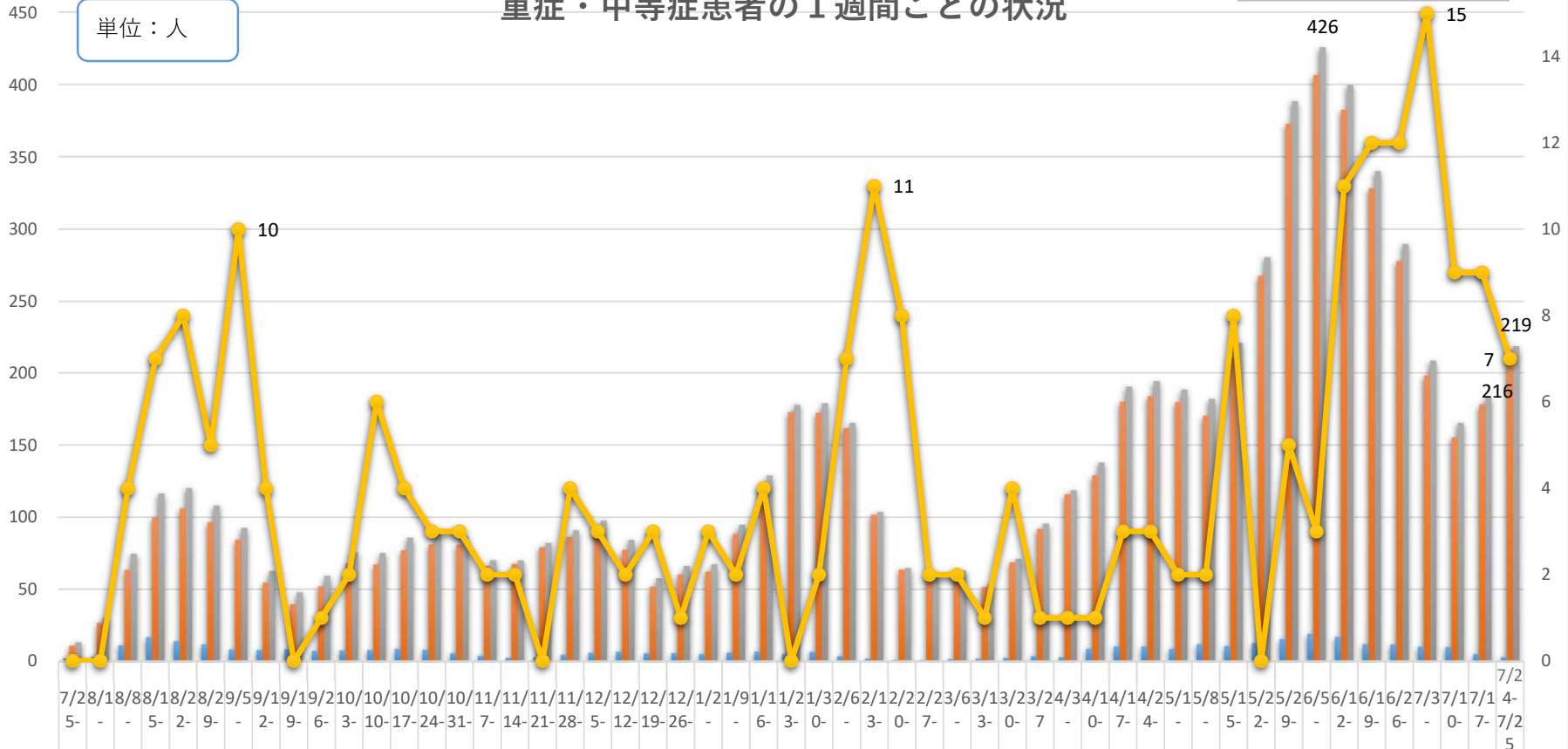
| | | | | | | | | | | | | | | | | | | | | | | | | | | | | | | | | | | | | | | | | | | | | | | | |
|------------|------|------|------|------|------|------|------|------|------|------|------|------|------|------|------|------|------|------|------|------|------|------|------|------|------|------|------|------|------|------|------|------|------|------|------|------|------|------|------|------|------|------|------|------|------|------|------|
| 療養者数 | 279 | 178 | 141 | 178 | 247 | 253 | 291 | 341 | 310 | 280 | 320 | 331 | 409 | 393 | 351 | 294 | 346 | 394 | 551 | 739 | 777 | 729 | 536 | 349 | 280 | 272 | 270 | 309 | 436 | 655 | 913 | 1171 | 1247 | 1154 | 1039 | 1154 | 1573 | 2026 | 2646 | 2532 | 2000 | 1488 | 1115 | 813 | 616 | 796 | 1142 |
| 新規感染者数 | 81 | 53 | 66 | 152 | 170 | 147 | 237 | 210 | 154 | 212 | 256 | 244 | 322 | 239 | 197 | 207 | 278 | 348 | 421 | 679 | 570 | 354 | 177 | 102 | 97 | 117 | 167 | 218 | 415 | 601 | 777 | 761 | 709 | 504 | 436 | 733 | 1073 | 1602 | 1759 | 1192 | 720 | 529 | 435 | 348 | 406 | 762 | 919 |
| 病床占有率 | 66.2 | 50.4 | 42.7 | 49.9 | 58.7 | 63.7 | 63.8 | 70.9 | 70.7 | 60.7 | 58.8 | 63.6 | 72.1 | 74.3 | 75.8 | 54.7 | 53.4 | 57.8 | 70.1 | 83.6 | 85.1 | 87.8 | 82.0 | 68.4 | 56.7 | 58.5 | 52.5 | 53.0 | 61.1 | 74.2 | 91.6 | 97.5 | 94.8 | 91.7 | 87.0 | 88.5 | 94.9 | 89.4 | 97.1 | 92.6 | 87.3 | 77.4 | 70.5 | 55.6 | 47.4 | 51.8 | 62.6 |
| 重症者用病床占有率 | 30.3 | 28.7 | 36.1 | 33.1 | 37.1 | 37.8 | 43.8 | 42.5 | 27.3 | 16.1 | 14.7 | 19.4 | 26.0 | 32.9 | 39.1 | 35.5 | 39.3 | 35.0 | 37.7 | 40.4 | 37.5 | 45.5 | 31.0 | 16.4 | 6.6 | 6.0 | 11.2 | 19.2 | 18.7 | 23.8 | 16.9 | 40.9 | 41.6 | 43.7 | 37.5 | 45.4 | 37.9 | 46.4 | 50.5 | 57.4 | 52.5 | 38.8 | 37.4 | 34.8 | 37.0 | 21.6 | 13.4 |
| 感染経路不明割合 | 43.2 | 53.7 | 57.4 | 38.3 | 44.4 | 49.7 | 36.4 | 44.8 | 49.4 | 50.7 | 50.9 | 45.7 | 44.5 | 41.3 | 40.1 | 44.9 | 60.0 | 45.1 | 45.3 | 46.0 | 48.2 | 30.9 | 26.0 | 20.2 | 25.8 | 48.3 | 41.4 | 47.2 | 48.8 | 46.0 | 60.7 | 56.5 | 68.0 | 55.0 | 64.4 | 67.9 | 60.4 | 62.0 | 56.3 | 49.3 | 44.3 | 44.6 | 46.9 | 52.3 | 52.0 | 51.3 | 53.8 |
| 新規PCR検査陽性率 | 2.2 | 1.1 | 2.4 | 4.8 | 4.3 | 3.0 | 4.8 | 4.5 | 3.3 | 2.7 | 4.4 | 4.3 | 5.2 | 4.7 | 3.3 | 3.6 | 4.9 | 4.9 | 6.3 | 6.1 | 4.8 | 4.6 | 4.0 | 2.9 | 1.8 | 1.7 | 2.4 | 2.8 | 5.1 | 7.4 | 8.2 | 6.8 | 6.6 | 6.3 | 5.7 | 6.2 | 7.6 | 10.4 | 9.8 | 7.9 | 6.8 | 5.9 | 5.1 | 3.4 | 3.9 | 5.8 | 6.6 |

新規感染者に占める60歳以上の割合



重症・中等症患者の 1 週間ごとの状況

単位：人



| | | | | | | | | | | | | | | | | | | | | | | | | | | | | | | | | | | | | | | | | | | | | | | | | | | | | | | |
|------|----|----|----|-----|-----|-----|----|----|----|----|----|----|----|----|----|----|----|----|----|----|----|----|----|----|----|-----|-----|-----|-----|-----|----|----|----|----|----|----|-----|-----|-----|-----|-----|-----|-----|-----|-----|-----|-----|-----|-----|-----|-----|-----|-----|---|
| 重症者 | 2 | 3 | 11 | 17 | 14 | 12 | 8 | 8 | 8 | 7 | 8 | 8 | 9 | 8 | 6 | 4 | 2 | 3 | 5 | 6 | 7 | 6 | 6 | 5 | 6 | 7 | 5 | 7 | 4 | 2 | 1 | 1 | 2 | 2 | 2 | 2 | 4 | 3 | 9 | 10 | 10 | 9 | 12 | 11 | 13 | 16 | 19 | 17 | 12 | 12 | 10 | 10 | 5 | 3 |
| 中等症者 | 11 | 27 | 64 | 100 | 106 | 96 | 84 | 55 | 40 | 52 | 68 | 67 | 77 | 81 | 81 | 66 | 68 | 79 | 86 | 92 | 77 | 52 | 60 | 62 | 89 | 122 | 173 | 172 | 162 | 102 | 64 | 60 | 61 | 52 | 69 | 92 | 116 | 129 | 180 | 184 | 180 | 170 | 210 | 268 | 373 | 407 | 383 | 328 | 278 | 198 | 155 | 178 | 216 | |
| 合計 | 13 | 30 | 75 | 116 | 120 | 108 | 93 | 63 | 48 | 59 | 76 | 75 | 86 | 89 | 86 | 70 | 70 | 82 | 91 | 98 | 84 | 58 | 66 | 67 | 95 | 129 | 178 | 179 | 165 | 104 | 65 | 61 | 63 | 54 | 71 | 96 | 119 | 138 | 190 | 194 | 188 | 182 | 221 | 281 | 388 | 426 | 400 | 340 | 290 | 208 | 165 | 183 | 219 | |
| 死亡退院 | 0 | 0 | 4 | 7 | 8 | 5 | 10 | 4 | 0 | 1 | 2 | 6 | 4 | 3 | 3 | 2 | 2 | 0 | 4 | 3 | 2 | 3 | 1 | 3 | 2 | 4 | 0 | 2 | 7 | 11 | 8 | 2 | 2 | 1 | 4 | 1 | 1 | 1 | 3 | 3 | 2 | 2 | 8 | 0 | 5 | 3 | 11 | 12 | 12 | 15 | 9 | 9 | 7 | |

資料 3 - 8

患者受入医療機関の就業制限(休業)状況

令和3年7月25日時点
総括情報部

