

第113回沖縄県新型コロナウイルス感染症対策本部会議

日 時：令和3年7月21日（水）13:30～14:30

場 所：県庁6階第1・2特別会議室

次 第

1 開 会

2 報告事項

- (1) 沖縄県内及び全国の感染状況について
- (2) 感染症対策専門家会議の概要について

3 議題

- (1) 沖縄県対処方針変更（案）について

4 その他

5 閉 会

沖縄県新型コロナウイルス感染症対策：警戒レベル判断指標等の状況【令和3年7月20日時点】

資料 1

判断指標		7/6	7/7	7/8	7/9	7/10	7/11	7/12	7/13	7/14	7/15	7/16	7/17	7/18	7/19	7/20	第1段階 発生早期	第2段階 流行警戒期	第3段階 感染流行期	第4段階 感染まん延期
県内の 医療体制	① 療養者数（入院中・宿泊療養中・自宅療養中・入院等調整中）	782	768	684	660	668	650	618	580	602	585	609	658	691	646	729	23人以下	54人以下	329人以下	329人超
	② 【確保済】病床占有率（入院中/確保済病床数）	53.1	49.5	49.6	49.1	49.5	52.7	47.9	48.7	46.7	43.5	42.8	46.6	48.4	46.6	49.3	30%以下	45%以下	70%以下	70%超
	③ 【確保済】重症者用病床占有率（重症者(県基準)/確保済重症用病床数）	33.3	34.5	33.3	39.3	40.7	39.3	40.7	34.6	37.0	29.6	37.0	28.0	24.0	25.0	18.2	10%以下	30%以下	60%以下	60%超
県内の 感染状況	④ 新規感染者数（直近1週間合計）	391	382	354	348	336	332	332	335	360	385	406	423	463	470	559	14人以下	37人以下	211人以下	211人超
	⑤ 感染経路不明な症例の割合（直近1週間平均）	41.7	44.8	46.6	48.3	47.6	48.2	47.6	46.0	45.3	46.0	45.3	47.3	49.5	49.4	54.6	30%以下	50%以下	70%以下	70%超
	⑥ 新規PCR検査の陽性率（直近1週間平均）	4.3	3.9	3.7	3.4	3.4	3.3	3.4	3.2	3.4	3.5	3.9	4.3	4.7	5.4		1%以下	3%以下	7%以下	7%超
	⑦ 入院1週間以内の重症化率（直近1週間平均）	1.2	1.2	1.2	1.3	1.4	1.4	1.5	1.6	1.6	1.6	1.6	1.5	1.4	1.3	1.2	10%以下	15%以下	20%以下	20%超

参考指標	① 【確保済】重症者用病床占有率（重症者(国基準)/重症者用病床数(国基準))	62.2	60.5	62.5	61.0	61.4	63.8	63.8	61.5	57.6	55.9	59.6	61.3	58.7	67.7	64.5	フェーズⅠ	フェーズⅡ	フェーズⅢ	フェーズⅣ

国指標 (病床率 関係)	① 病床占有率（入院中/確保病床数）	41.7	39.6	38.8	36.6	36.7	37.7	35.1	35.5	33.2	30.9	30.6	32.3	33.9	31.0	31.8	未設定	未設定	20%以上	50%以上
	② 重症者用病床占有率（重症者(国基準)/重症者用確保病床数）	79.3	79.3	86.2	81.0	74.1	75.9	75.9	69.0	58.6	56.9	58.6	65.5	63.8	72.4	69.0	未設定	未設定	20%以上	50%以上
	新 入院率(入院中/療養者数)	38.0	36.7	40.5	39.5	39.2	41.4	40.5	43.6	39.4	36.9	35.1	34.3	34.3	33.6	30.5	未設定	未設定	40%以下	25%以下

項目名		7/6	7/7	7/8	7/9	7/10	7/11	7/12	7/13	7/14	7/15	7/16	7/17	7/18	7/19	7/20
関係数値	① 【確保済】医療機関病床数	559	570	558	532	529	510	522	519	508	497	500	485	490	466	450
	② うち【確保済】(県基準)重症者用病床数	30	29	30	28	27	28	27	26	27	27	27	25	25	24	22
	③ うち【確保済】(国基準)重症者用病床数	74	76	80	77	70	69	69	65	59	59	57	62	63	62	62
	④ 即応病床(計画)数	541	541	541	541	541	541	541	541	541	541	541	541	541	541	541
	⑤ うち重症者用即応病床(計画)数	63	63	63	63	63	63	63	63	63	63	63	63	63	63	63
	⑥ 確保病床数	713	713	713	713	713	713	713	713	713	699	699	699	699	699	699
	⑦ うち重症者用確保病床数	58	58	58	58	58	58	58	58	58	58	58	58	58	58	58
	⑧ 宿泊施設病床数	563	563	563	563	563	563	563	563	563	602	602	602	602	602	602
	⑨ 新規感染者数	62	58	35	55	64	30	28	65	83	60	76	81	70	35	154
	⑩ 感染経路不明者数	31	28	16	30	28	10	15	27	37	30	37	44	39	18	100

療養者数	⑪ 入院中	297	282	277	261	262	269	250	253	237	216	214	226	237	217	222
	うち(県基準)重症者数	10	10	10	11	11	11	11	9	10	8	10	7	6	6	4
	うち(県基準)中等症者数	201	196	200	176	162	171	171	164	139	133	147	154	178	165	163
	うち(国基準)重症者数	46	46	50	47	43	44	44	40	34	33	34	38	37	42	40
	うち(国基準)中等症者数	165	160	160	140	130	138	138	133	115	108	123	123	147	129	127
	⑫ 入院勧告解除確認中														13	11
	⑬ 入院等調整中	118	108	76	81	95	72	71	92	115	99	100	100	109	85	165
	⑭ 宿泊施設療養中	126	127	114	121	132	137	134	121	129	145	173	187	195	201	192
	⑮ 自宅療養中	241	251	217	197	179	172	163	114	121	125	122	145	150	130	139
	⑯ 療養者数 合計(⑪+⑫+⑬+⑭+⑮)	782	768	684	660	668	650	618	580	602	585	609	658	691	646	729

国と沖縄県の感染警戒レベル判断指標の比較

国は 8 月 7 日付け事務連絡「今後の感染状況の変化に対応した対策の実施に関する指標及び目安について」で、指標及び目安を提示したが、これらの指標はあくまで目安であり、一つひとつの指標をもって機械的に判断するのではなく、総合的に判断して、感染状況に応じて積極的かつ機動的に対策を講じることとされている。

沖縄県判断指標			国判断指標			備考	
1	療養者数	729 人 第 4 段階	1	療養者数	49.97 人 ステージⅣ相当	○ステージⅢ 20人(292人)以上 ○ステージⅣ 30人(438人)以上	
2	現時点:病床占有率	①実際に確保済みの病床数 49.3%	2	病床占有率	②確保病床数 31.8%	○各項目の定義 ①実際に確保済みの病床:各医療機関に確認し、本日時点の病床確保数 ②確保病床数:空床にしておく、あるいはすぐさまその病床で療養している患者を転床させる等により、コロナ患者の発生・受入れ要請があれば、即時患者受入れを行うことについて医療機関と調整している病床数 ○ステージⅢ ②確保病床使用率1/5以上 ○ステージⅣ ②確保病床使用率1/2以上	
		222 / 450			222 / 699		
3	現時点:重症者用病床占有率	①実際に確保済みの病床数 18.2%	3	重症者用病床占有率(重症者(国基準)/確保済重症者用病床数(国基準))	②確保病床数 64.5%	ステージⅣ相当	
		4 / 22			40 / 62		
4	新規感染者数	559 人 第 4 段階	4	新規感染者数	38.32 人 ステージⅣ相当	○ステージⅢ 15人(219人)以上 ○ステージⅣ 25人(365人)以上	
5	感染経路不明な症例の割合	54.6 % 第 3 段階	5	感染経路不明割合	54.6 % ステージⅢ相当	○ステージⅢ・Ⅳ 50%以上	
6	新規PCR検査の陽性率	5.4 % 第 3 段階	6	PCR陽性率	5.4 % ステージⅢ相当	○ステージⅢ 5%以上 ○ステージⅣ 10%以上	
7	入院 1 週間以内の重症化率	1.2 % 第 1 段階	7	入院率	30.5% ステージⅢ相当	○ステージⅢ 40%以下 ○ステージⅣ 25%以下	
※ステージⅠ又はステージⅡに相当する数値は示されていない			参 考	直近 1 週間と先週との比較	今週	先週	ステージⅢ相当 ○ステージⅢ・Ⅳ 先週より増加
				559 人	335 人		

全国の「直近1週間の人口10万人当たり新規感染者数」(沖縄県独自調査)

都道府県名	人口	7月13日	7月14日	7月15日	7月16日	7月17日	7月18日	7月19日	1週間計	(先週同 曜日比)	人口10万人当 たりの新規感 染者数	順位
北海道	5,244,153	60	75	85	73	111	107	70	581	23	11.08	9位
青森県	1,230,715	7	6	7	3	8	7	0	38	-2	3.09	
岩手県	1,212,201	12	8	6	9	10	10	4	59	-8	4.87	
宮城県	2,292,690	30	41	45	48	34	19	11	228	-2	9.94	
秋田県	952,005	3	6	5	9	8	2	0	33	-2	3.47	
山形県	1,064,954	3	2	3	6	3	0	0	17	-6	1.60	
福島県	1,825,055	9	16	17	14	16	16	11	99	2	5.42	
茨城県	2,854,131	36	37	48	60	45	34	27	287	7	10.06	
栃木県	1,932,091	28	18	13	26	48	12	23	168	13	8.70	
群馬県	1,926,370	9	6	7	11	10	9	11	63	8	3.27	
埼玉県	7,343,453	179	243	328	290	318	287	199	1,844	89	25.11	5位
千葉県	6,281,394	180	208	253	277	244	254	234	1,650	120	26.27	4位
東京都	13,971,109	830	1149	1308	1271	1410	1008	727	7,703	225	55.14	1位
神奈川県	9,216,009	308	361	403	446	539	460	412	2,929	132	31.78	3位
新潟県	2,199,746	6	18	19	14	18	11	8	94	5	4.27	
富山県	1,034,670	7	2	4	3	4	6	2	28	1	2.71	
石川県	1,133,753	16	33	21	41	33	23	25	192	14	16.93	7位
福井県	762,679	6	4	6	3	4	5	0	28	-4	3.67	
山梨県	806,210	2	2	1	5	3	3	3	19	-8	2.36	
長野県	2,034,971	2	5	1	4	6	5	6	29	3	1.43	
岐阜県	1,975,397	9	18	4	19	5	6	1	62	-7	3.14	
静岡県	3,618,972	44	40	43	42	27	21	12	229	-8	6.33	
愛知県	7,545,268	70	71	74	67	75	94	36	487	-6	6.45	
三重県	1,768,632	10	33	11	20	33	10	7	124	3	7.01	
滋賀県	1,412,415	9	11	11	11	9	7	11	69	6	4.89	
京都府	2,568,427	18	46	32	38	52	51	29	266	9	10.36	10位
大阪府	8,817,372	225	349	324	254	380	262	224	2,018	119	22.89	6位
兵庫県	5,438,891	80	78	77	81	122	75	39	552	22	10.15	
奈良県	1,322,970	22	22	16	20	18	19	18	135	9	10.20	
和歌山県	914,055	3	1	6	2	6	12	6	36	4	3.94	
鳥取県	551,402	1	15	10	12	29	15	8	90	8	16.32	8位
島根県	666,941	1	1	2	2	9	7	8	30	8	4.50	
岡山県	1,882,356	6	10	19	11	9	9	14	78	8	4.14	
広島県	2,794,862	5	15	11	16	16	17	14	94	5	3.36	
山口県	1,341,506	2	3	1	4	6	2	0	18	0	1.34	
徳島県	721,721	2	5	2	4	13	8	5	39	5	5.40	
香川県	949,357	1	3	1	4	1	3	0	13	-1	1.37	
愛媛県	1,326,487	3	3	13	6	5	6	2	38	2	2.86	
高知県	689,795	6	10	9	14	8	10	5	62	3	8.99	
福岡県	5,108,038	50	95	71	58	60	79	46	459	2	8.99	
佐賀県	808,821	1	3	6	9	4	3	8	34	7	4.20	
長崎県	1,310,660	3	4	8	12	8	8	10	53	10	4.04	
熊本県	1,735,901	2	4	3	8	10	6	1	34	0	1.96	
大分県	1,124,983	1	1	7	6	3	4	3	25	2	2.22	
宮崎県	1,063,324	3	3	1	0	3	5	1	16	0	1.50	
鹿児島県	1,589,416	2	5	6	10	7	6	2	38	-2	2.39	
沖縄県	1,458,839	65	83	60	76	81	70	35	470	7	32.22	2位
計	125,825,167	2377	3172	3408	3419	3871	3093	2318	21,658	825	17.21	
米軍在沖		10	11	14	14	5	11	10	75	7		

・「直近1週間の人口10万人当たり新規感染者数」

2.5~

15~

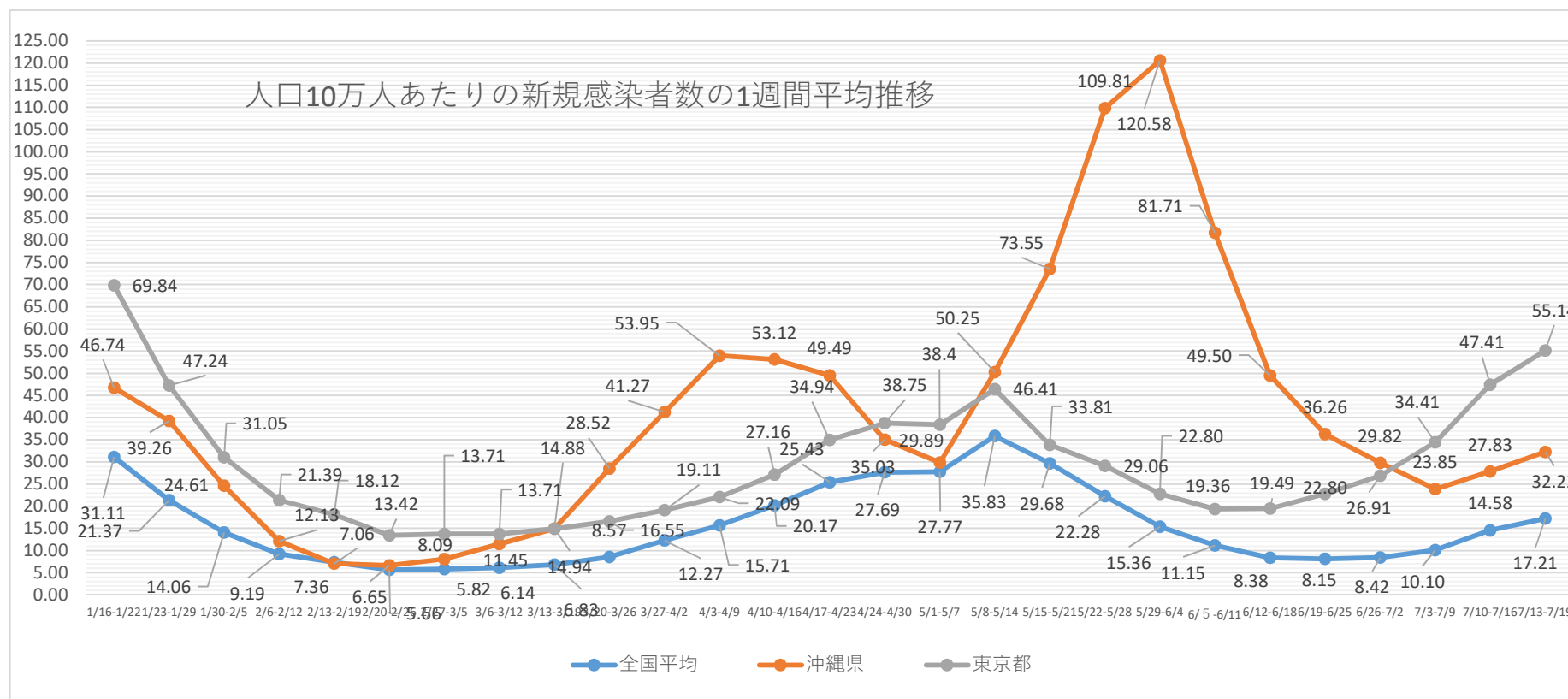
25~

※人口は各都道府県発表の人口推計による(11/10時点での最新のもの)。北海道は発表がないので住民基本台帳人口より。

※各都道府県の新規感染者数は沖縄県の独自調査による(速報値なのでさかのぼっての修正があります。)

	1/16- 1/22	1/23- 1/29	1/30- 2/5	2/6- 2/12	2/13- 2/19	2/20- 2/26	2/27- 3/5	3/6- 3/12	3/13- 3/19	3/20- 3/26	3/27- 4/2	4/3- 4/9	4/10- 4/16	4/17- 4/23	4/24- 4/30	5/1- 5/7	5/8- 5/14	5/15- 5/21	5/22- 5/28	5/29- 6/4	6/5- 6/11	6/12- 6/18	6/19- 6/25	6/26- 7/2	7/3- 7/9	7/10- 7/16	7/13- 7/19
全国平均	31.11	21.37	14.06	9.19	7.36	5.66	5.82	6.14	6.83	8.57	12.27	15.71	20.17	25.43	27.69	27.77	35.83	29.68	22.28	15.36	11.15	8.38	8.15	8.42	10.10	14.58	17.21
沖縄県	46.74	39.26	24.61	12.13	7.06	6.65	8.09	11.45	14.94	28.52	41.27	53.95	53.12	49.49	35.03	29.89	50.25	73.55	109.81	120.58	81.71	49.50	36.26	29.82	23.85	27.83	32.22
東京都	69.84	47.24	31.05	21.39	18.12	13.42	13.71	13.71	14.88	16.55	19.11	22.09	27.16	34.94	38.75	38.4	46.41	33.81	29.06	22.80	19.36	19.49	22.80	26.91	34.41	47.41	55.14
北海道	17.87	15.22	13.31	8.94	6.01	5.84	6.06	8.5	9.02	8.01	8.1	9.29	11.04	15.75	22.31	30.55	68.13	75.78	69.26	39.72	23.49	11.54	5.7	4.35	5.93	8.77	11.08
大阪府	39.75	30.18	18.16	10.62	8.17	6.09	5.82	6.6	9.2	15.23	36.09	56.54	78.56	88.73	88.19	73.38	64.93	41.84	24.42	15.2	11.52	7.61	8.25	7.53	9.86	18.42	22.89

※全国等の数値は、報道資料等から総括情報部が独自に集計した数値になります。



※10/3~11/5まで34日間、4/2~4/5まで4日間、5/22~7/3まで43日間 新規感染者数の10万人当たり割合で全国ワースト（7/18~2位）

※8/1-9/7まで38日間前回ワースト※10/24~12/10累計感染者数の10万人当たり全国ワースト 6/3~ワースト1位（7/8 沖縄1455、東京1281）

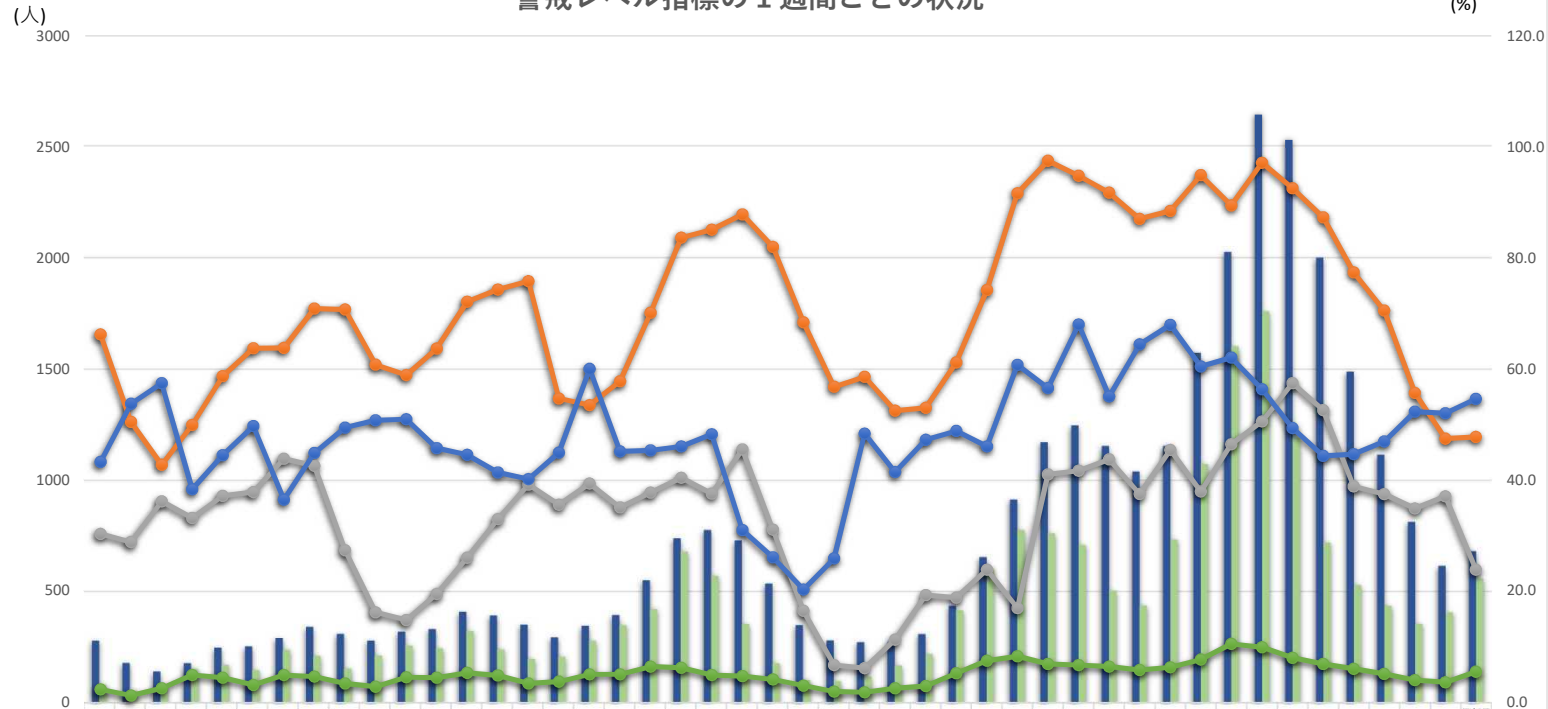
各市町村別モニタリング(1週間単位)

7月18日集計

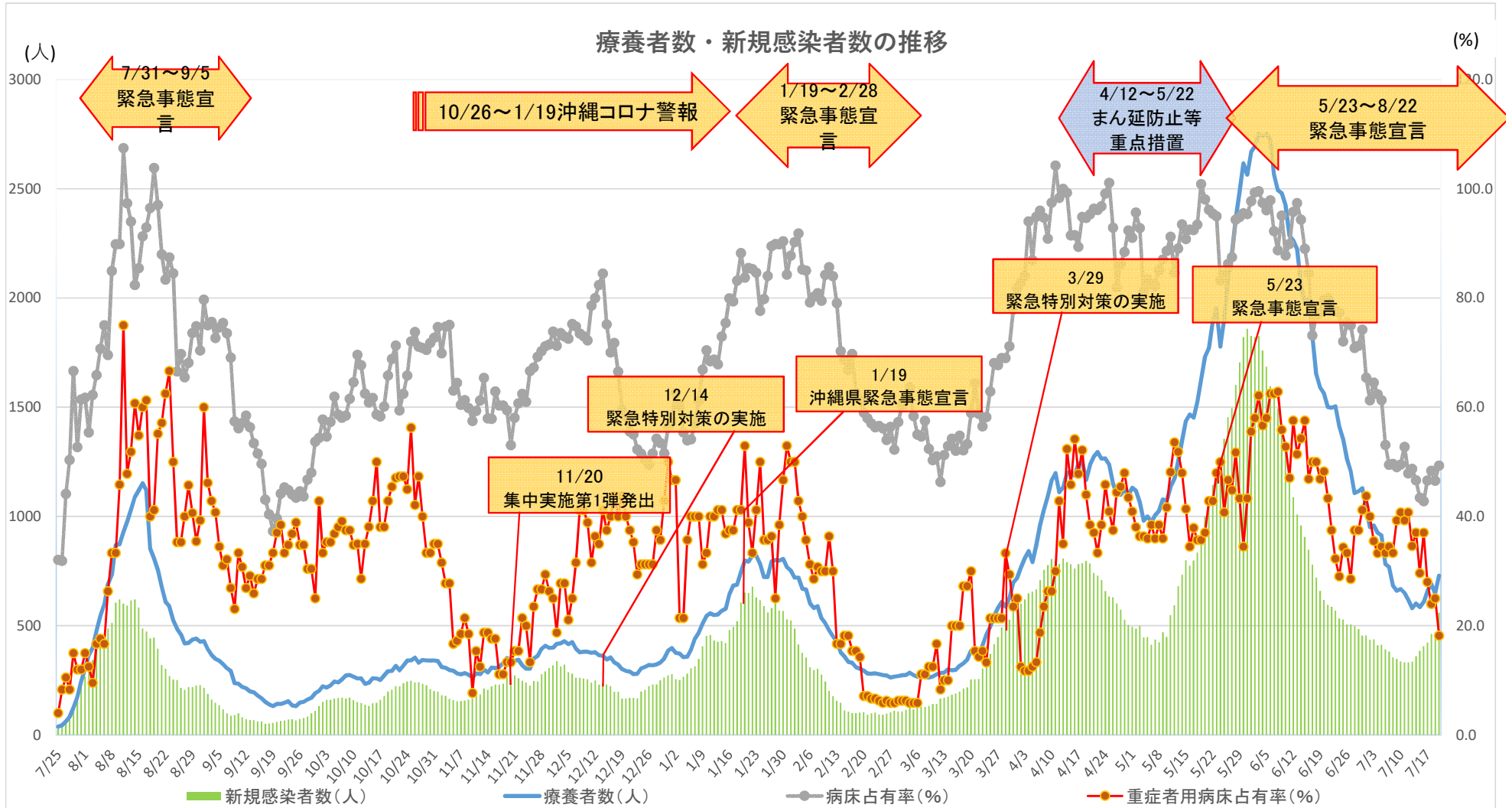
市町村名	人口	6/6-6/12	6/13-6/19	6/20-6/26	6/27-7/3	7/4-7/10	7/11-7/17	週割合	直近1週間10万人あたり新規	
那覇市	322,624	257	160	123	125	92	110	24%	34.10	北部町村
宜野湾市	98,689	75	56	40	28	20	33	7%	33.44	9
石垣市	49,562	36	9	8	8	5	1	0%	2.02	中部町村
浦添市	114,531	97	69	61	35	23	23	5%	20.08	58
名護市	63,161	35	24	7	8	32	27	6%	42.75	南部町村
糸満市	61,811	24	27	20	15	11	25	6%	40.45	25
沖縄市	142,217	157	76	45	26	19	55	12%	38.67	宮古町村
豊見城市	64,436	48	12	13	12	9	8	2%	12.42	0
うるま市	123,976	120	57	51	43	16	41	9%	33.07	八重山町村
宮古島市	54,625	26	20	8	7	16	23	5%	42.11	0
南城市	43,945	23	15	17	9	7	8	2%	18.20	
国頭村	4,746	0	0	0	0	1	0	0%	0.00	
大宜味村	3,089	0	0	3	0	0	1	0%	32.37	
東村	1,805	0	0	0	0	0	0	0%	0.00	
今帰仁村	9,411	3	6	0	0	0	0	0%	0.00	
本部町	13,234	8	2	0	4	0	8	2%	60.45	
恩納村	11,038	4	1	8	4	6	2	0%	18.12	
宜野座村	6,071	1	9	0	5	3	0	0%	0.00	
金武町	11,573	1	2	6	2	3	0	0%	0.00	
伊江村	4,593	0	0	0	0	0	0	0%	0.00	
読谷村	41,446	12	11	14	12	8	18	4%	43.43	
嘉手納町	13,681	4	6	3	3	0	2	0%	14.62	
北谷町	29,097	21	12	22	16	23	24	5%	82.48	
北中城村	17,345	9	4	2	5	1	10	2%	57.65	
中城村	21,284	14	7	8	3	6	2	0%	9.40	
西原町	35,322	12	7	17	5	1	2	0%	5.66	
与那原町	19,810	5	4	3	9	1	2	0%	10.10	
南風原町	39,348	26	5	8	15	18	15	3%	38.12	
渡嘉敷村	725	0	0	0	0	0	0	0%	0.00	
座間味村	942	0	1	0	0	0	0	0%	0.00	
粟国村	701	0	0	0	0	0	0	0%	0.00	
渡名喜村	378	0	0	0	0	0	0	0%	0.00	
南大東村	1,248	0	0	0	0	0	0	0%	0.00	
北大東村	591	0	0	0	0	0	0	0%	0.00	
伊平屋村	1,251	0	0	0	0	0	0	0%	0.00	
伊是名村	1,430	0	0	0	0	0	0	0%	0.00	
久米島町	7,873	4	0	0	0	0	0	0%	0.00	
八重瀬町	31,338	10	12	16	11	5	6	1%	19.15	
多良間村	1,172	0	0	0	0	0	0	0%	0.00	
竹富町	4,343	0	0	1	0	0	0	0%	0.00	
与那国町	1,716	0	0	0	0	5	0	0%	0.00	
他県		1	1	0	1	2	5	1%		
確認中		0	0	0	0	0	0	0%		
計	1,476,178	1,033	615	504	411	333	451	100%	30.55	
那覇	322,624	257	160	123	125	92	110	24%	34.10	那覇
南部	422,999	249	152	155	111	75	89	20%	21.04	南部
中部	516,417	418	241	199	147	105	187	41%	36.21	中部
北部	102,720	46	32	10	12	33	36	8%	35.05	北部
宮古	55,797	26	20	8	7	16	23	5%	41.22	宮古
八重山	55,621	36	9	9	8	10	1	0%	1.80	八重山

※陽性者数は確定日ベース

警戒レベル指標の1週間ごとの状況

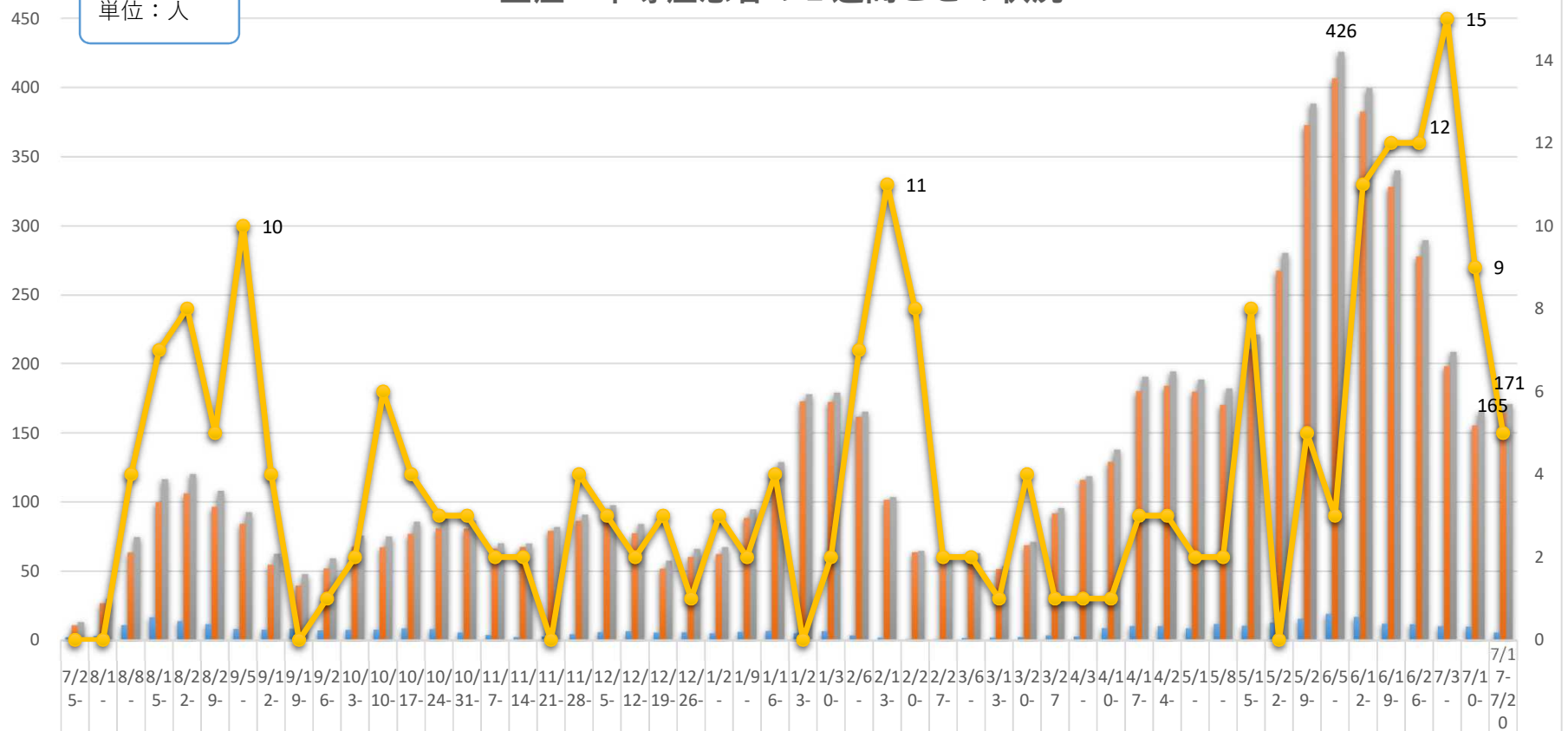


	9/5	9/12	9/19	9/26	10/3	10/10	10/17	10/24	10/31	11/7	11/14	11/21	11/28	12/5	12/12	12/19	12/26	1/2	1/9	1/16	1/23	1/30	2/6	2/13	2/20	2/27	3/6	3/13	3/20	3/27	4/3	4/10	4/17	4/24	5/1	5/8	5/15	5/22	5/29	6/5	6/12	6/19	6/26	7/3	7/10	7/17
療養者数	279	178	141	178	247	253	291	341	310	280	320	331	409	393	351	294	346	394	551	739	777	729	536	349	280	272	270	309	436	655	913	1171	1247	1154	1039	1154	1573	2026	2646	2532	2000	1488	1115	813	616	681
新規感染者数	81	53	66	152	170	147	237	210	154	212	256	244	322	239	197	207	278	348	421	679	570	354	177	102	97	117	167	218	415	601	777	761	709	504	436	733	1073	1602	1759	1192	720	529	435	354	406	559
病床占有率	66.2	50.4	42.7	49.9	58.7	63.7	63.8	70.9	70.7	60.7	58.8	63.6	72.1	74.3	75.8	54.7	53.4	57.8	70.1	83.6	85.1	87.8	82.0	68.4	56.7	58.5	52.5	53.0	61.1	74.2	91.6	97.5	94.8	91.7	87.0	88.5	94.9	89.4	97.1	92.6	87.3	77.4	70.5	55.6	47.4	47.7
重症者用病床占有率	30.3	28.7	36.1	33.1	37.1	37.8	43.8	42.5	27.3	16.1	14.7	19.4	26.0	32.9	39.1	35.5	39.3	35.0	37.7	40.4	37.5	45.5	31.0	16.4	6.6	6.0	11.2	19.2	18.7	23.8	16.9	40.9	41.6	43.7	37.5	45.4	37.9	46.4	50.5	57.4	52.5	38.8	37.4	34.8	37.0	23.8
感染経路不明割合	43.2	53.7	57.4	38.3	44.4	49.7	36.4	44.8	49.4	50.7	50.9	45.7	44.5	41.3	40.1	44.9	60.0	45.1	45.3	46.0	48.2	30.9	26.0	20.2	25.8	48.3	41.4	47.2	48.8	46.0	60.7	56.5	68.0	55.0	64.4	67.9	60.4	62.0	56.3	49.3	44.3	44.6	46.9	52.3	52.0	54.6
新規PCR検査陽性率	2.2	1.1	2.4	4.8	4.3	3.0	4.8	4.5	3.3	2.7	4.4	4.3	5.2	4.7	3.3	3.6	4.9	4.9	6.3	6.1	4.8	4.6	4.0	2.9	1.8	1.7	2.4	2.8	5.1	7.4	8.2	6.8	6.6	6.3	5.7	6.2	7.6	10.4	9.8	7.9	6.8	5.9	5.0	3.9	3.5	5.4



重症・中等症患者の 1 週間ごとの状況

単位：人



重症者	2	3	11	17	14	12	8	8	8	7	8	8	9	8	6	4	2	3	5	6	7	6	6	5	6	7	5	7	4	2	1	1	2	2	2	4	3	9	10	10	9	12	11	13	16	19	17	12	12	10	10	6
中等症者	11	27	64	100	106	96	84	55	40	52	68	67	77	81	81	66	68	79	86	92	77	52	60	62	89	122	173	172	162	102	64	60	61	52	69	92	116	129	180	184	180	170	210	268	373	407	383	332	287	819	155	165
合計	13	30	75	116	120	108	93	63	48	59	76	75	86	89	86	70	70	82	91	98	84	58	66	67	95	129	178	179	165	104	65	61	63	54	71	96	119	138	190	194	188	182	222	128	138	842	640	340	290	208	165	171
死亡退院	0	0	4	7	8	5	10	4	0	1	2	6	4	3	3	2	2	0	4	3	2	3	1	3	2	4	0	2	7	11	8	2	2	1	4	1	1	1	3	3	2	2	8	0	5	3	11	12	12	15	9	5