

第106回沖縄県新型コロナウイルス感染症対策本部会議
(書面開催)

日 時：令和3年6月28日(月)

次 第

1 報告事項

- (1) 沖縄県内における新型コロナウイルス感染症患者の発生等について
- (2) 米軍基地内における新型コロナウイルス感染症患者の発生等について
- (3) 沖縄県内及び全国の感染状況について
- (4) 宿泊施設の運用状況について
- (5) 沖縄県人口変動状況について
- (6) クラスターの発生状況について
- (7) 宮古・八重山地域の感染状況について
- (8) 変異株について
- (9) ワクチン対策チーム進捗状況報告について
- (10) PCR 検査事業の状況について
- (11) 空港 PCR 検査プロジェクト・TACO・RICCA 等の状況の運用状況等について
- (12) 緊急事態宣言下の取組状況について
 - 全国からの看護師派遣の状況について
 - 飲食店巡回活動について
- (13) その他統計資料

沖縄県における新型コロナウイルス感染症陽性者の状況

資料 1

分類

6月27日(日)

12時00分現在

年代	男性	女性	非公表	合計	うち当日分
90歳以上	105	275		380	2
80代	368	459		827	7
70代	615	569	1	1185	1
60代	1138	907	1	2046	4
50代	1377	1085		2462	4
40代	1824	1268	2	3094	11
30代	1861	1355	1	3217	9
20代	2424	2050	1	4475	12
10代	1015	882	1	1898	6
10歳未満	512	472	3	987	5
年代非公表	2	9	17	28	0
確認中	1	7		8	0
合計	11242	9338	27	20607	61

療養状況	人数		
入院中	495	うち重症	8
		うち中等症	319
		※国基準 うち重症	64
		うち中等症	263
入院・療養等調整中	190		
宿泊施設療養中	150		
自宅療養中	372		
療養中患者計			1207
入院勧告解除等	19227		
うち解除後再入院		6	※
うち退院		19221	
死亡退院	179		
合計	20613		
合計(実数)	20607	※重複例は複数カウントせず	

推定感染経路			
接触者	※1	13512	66%
接触判明	※2	21	0%
米軍関係		1	0%
県外		48	0%
海外		5	0%
飲食店		59	0%
職場		57	0%
調査中		6039	29%
不明		865	4%
合計		20607	

※1: 確定患者との接触者として予め把握されていた例

※2: 陽性確定後、調査を行った結果、確定患者との接触が事後に判明した例

居住地			うち解除
那覇市	6055	29%	5705
宜野湾市	1386	7%	1281
石垣市	695	3%	677
浦添市	1993	10%	1887
名護市	712	3%	671
糸満市	772	4%	724
沖縄市	1943	9%	1789
豊見城市	932	5%	895
うるま市	1222	6%	1020
宮古島市	902	4%	880
南城市	486	2%	455
※北部保健所管内	223	1%	204
※中部保健所管内	1474	7%	1316
※南部保健所管内	1569	8%	1490
※宮古保健所管内	0	0%	0
※八重山保健所管内	41	0%	40
北海道	2	0%	2
秋田県	1	0%	1
宮城県	1	0%	1
茨城県	1	0%	1
群馬県	1	0%	1
埼玉県	9	0%	9
千葉県	9	0%	8
東京都	66	0%	62
神奈川県	10	0%	10
愛知県	11	0%	11
岐阜県	1	0%	1
三重県	1	0%	1
滋賀県	1	0%	1
京都府	4	0%	4
大阪府	20	0%	20
兵庫県	6	0%	6
奈良県	1	0%	1
和歌山県	1	0%	1
岡山県	4	0%	4
香川県	1	0%	1
高知県	1	0%	1
広島県	4	0%	4
福岡県	9	0%	8
熊本県	2	0%	2
鹿児島県	4	0%	4
確認中	31	0%	21
合計	20607		19220

行政検査件数

前日まで	67325件
6月27日	142件
合計	67467件

新規陽性者数

行政検査	9名
保険診療	46名
検査事業	6名
合計	61名

沖縄県における新型コロナウイルス感染症陽性者の状況【7月以降】

分類

6月27日(日)

12時00分現在

年代	男性	女性	非公表	合計	
90歳以上	105	275		380	2%
80代	363	458		821	4%
70代	601	556	1	1158	6%
60代	1123	900	1	2024	10%
50代	1361	1076		2437	12%
40代	1812	1254	2	3068	15%
30代	1854	1348	1	3203	16%
20代	2408	2046	1	4455	22%
10代	1014	881	1	1896	9%
10歳未満	512	472	3	987	5%
年代非公表	2	9	17	28	0%
確認中	1	7		8	0%
合計	11156	9282	27	20465	

療養状況	人数		
入院中	495	うち重症	8
		うち中等症	319
	※国基準	うち重症	64
		うち中等症	263
入院・療養等調整中	190		
宿泊施設療養中	150		
自宅療養中	372		
療養中患者計			1207
入院勧告解除等	19088		
うち解除後再入院		2	※
うち退院		19086	93%
死亡退院	172		
合計	20467		
合計(実数)	20465	※重複例は複数カウントせず	

推定感染経路			
接触者	※1	13464	66%
接触判明	※2	5	0%
米軍関係		1	0%
県外		36	0%
海外		0	0%
飲食店		37	0%
職場		50	0%
調査中		6039	30%
不明		833	4%
合計		20465	

※1: 確定患者との接触者として予め把握されていた例

※2: 陽性確定後、調査を行った結果、確定患者との接触が事後に判明した例

居住地			うち解除
那覇市	5992	29%	5645
宜野湾市	1381	7%	1276
石垣市	691	3%	673
浦添市	1986	10%	1880
名護市	710	3%	669
糸満市	771	4%	723
沖縄市	1927	9%	1774
豊見城市	927	5%	890
うるま市	1219	6%	1017
宮古島市	902	4%	880
南城市	484	2%	454
※ 北部保健所管内	223	1%	204
※ 中部保健所管内	1457	7%	1301
※ 南部保健所管内	1556	8%	1477
※ 宮古保健所管内	0	0%	0
※ 八重山保健所管内	41	0%	40
北海道	2	0%	2
秋田県	1	0%	1
宮城県	1	0%	1
茨城県	1	0%	1
群馬県	1	0%	1
埼玉県	9	0%	9
千葉県	9	0%	8
東京都	62	0%	58
神奈川県	10	0%	10
愛知県	11	0%	11
岐阜県	1	0%	1
三重県	1	0%	1
滋賀県	1	0%	1
京都府	4	0%	4
大阪府	20	0%	20
兵庫県	6	0%	6
奈良県	1	0%	1
和歌山県	1	0%	1
岡山県	4	0%	4
香川県	1	0%	1
高知県	1	0%	1
福岡県	9	0%	8
広島県	4	0%	4
熊本県	2	0%	2
鹿児島県	4	0%	4
確認中	31	0%	21
合計	20465		19085

行政検査件数(7月以降)

前日まで	63702件
6月27日	142件
合計	63844件

新規陽性者数

行政検査	9名
保険診療	46名
検査事業	6名
合計	61名

沖縄県における新型コロナウイルス感染症陽性者の状況

1 陽性者一覧

(欠番128例)

確定陽性者	性別	年齢	発病日	確定日	居住地	職業	推定感染経路
20735	女性	80代	6月25日	6月27日	南部保健所管内	無職	県内確定例の接触者
20734	男性	60代	6月26日	6月27日	南部保健所管内	確認中	県内確定例の接触者
20733	男性	20代	6月25日	6月27日	南部保健所管内	確認中	県内確定例の接触者
20732	男性	20代	6月26日	6月27日	南城市	確認中	県内確定例の接触者
20731	女性	80代	6月25日	6月27日	那覇市	確認中	調査中
20730	女性	80代	6月25日	6月27日	那覇市	確認中	調査中
20729	男性	30代	6月25日	6月27日	那覇市	確認中	調査中
20728	女性	90歳以上	6月26日	6月27日	那覇市	確認中	調査中
20727	女性	10歳未満	6月23日	6月27日	宜野湾市	確認中	県内確定例の接触者
20726	男性	20代	6月26日	6月26日	沖縄市	公務員	調査中
20725	女性	30代	6月26日	6月26日	那覇市	接客業	県内確定例の接触者
20724	男性	40代	6月26日	6月26日	浦添市	事務職	調査中
20723	女性	20代	6月26日	6月26日	中部保健所管内	保育士	県内確定例の接触者
20722	男性	20代	6月25日	6月26日	うるま市	確認中	調査中
20721	男性	20代	6月25日	6月26日	石垣市	運送業	調査中
20720	女性	60代	6月24日	6月26日	南部保健所管内	販売員	調査中
20719	男性	40代	6月20日	6月26日	宜野湾市	建設業	県内確定例の接触者
20718	男性	10代	6月26日	6月26日	那覇市	確認中	県内確定例の接触者
20717	女性	40代	6月21日	6月26日	宜野湾市	無職	調査中

確定陽性者	性別	年齢	発病日	確定日	居住地	職業	推定感染経路
20716	女性	30代	6月23日	6月26日	那覇市	無職	県内確定例の接触者
20715	男性	80代	6月26日	6月26日	浦添市	無職	調査中
20714	女性	20代	6月22日	6月26日	うるま市	保育士	調査中
20713	男性	30代	6月21日	6月26日	中部保健所管内	サービス業	調査中
20712	男性	40代	6月25日	6月26日	那覇市	サービス業	県内確定例の接触者
20711	女性	60代	6月19日	6月26日	うるま市	無職	県内確定例の接触者
20710	男性	50代	6月12日	6月26日	南部保健所管内	確認中	調査中
20709	男性	50代	確認中	6月26日	浦添市	製造業	調査中
20708	女性	30代	6月26日	6月26日	名護市	事務職	調査中
20707	男性	20代	6月26日	6月26日	南城市	学生	県内確定例の接触者
20706	男性	90歳以上	6月26日	6月26日	那覇市	確認中	調査中
20705	女性	80代	確認中	6月26日	那覇市	確認中	県内確定例の接触者
20704	女性	40代	6月24日	6月26日	中部保健所管内	医療従事者	県内確定例の接触者
20703	女性	30代	6月24日	6月26日	中部保健所管内	サービス業	調査中
20702	女性	10代	6月25日	6月26日	糸満市	学生	調査中
20701	男性	80代	確認中	6月26日	豊見城市	無職	調査中
20700	男性	40代	6月25日	6月26日	那覇市	確認中	調査中
20699	男性	50代	6月19日	6月26日	沖縄市	確認中	調査中
20698	女性	10歳未満	6月25日	6月26日	那覇市	確認中	県内確定例の接触者
20697	男性	20代	6月26日	6月26日	沖縄市	販売員	調査中

確定陽性者	性別	年齢	発病日	確定日	居住地	職業	推定感染経路
20696	女性	50代	確認中	6月26日	糸満市	営業職	調査中
20695	男性	10代	6月24日	6月26日	沖縄市	確認中	調査中
20694	女性	10代	6月25日	6月26日	糸満市	無職	調査中
20693	女性	10代	6月25日	6月26日	糸満市	確認中	調査中
20692	男性	80代	6月25日	6月26日	沖縄市	無職	県内確定例の接触者
20691	女性	40代	確認中	6月26日	宜野湾市	事務職	調査中
20690	男性	20代	6月24日	6月26日	那覇市	確認中	調査中
20689	女性	40代	6月26日	6月26日	南部保健所管内	事務職	調査中
20688	女性	40代	6月25日	6月26日	那覇市	事務職	県内確定例の接触者
20687	女性	70代	6月25日	6月26日	うるま市	確認中	調査中
20686	男性	10代	6月24日	6月26日	うるま市	確認中	調査中
20685	男性	60代	6月22日	6月26日	中部保健所管内	確認中	県内確定例の接触者
20684	女性	30代	6月24日	6月26日	那覇市	確認中	調査中
20683	男性	10歳未満	6月18日	6月26日	宜野湾市	確認中	県内確定例の接触者
20682	男性	10歳未満	6月18日	6月26日	宜野湾市	確認中	県内確定例の接触者
20681	女性	10歳未満	6月23日	6月26日	中部保健所管内	確認中	県内確定例の接触者
20680	男性	30代	確認中	6月26日	うるま市	確認中	調査中
20679	男性	40代	6月25日	6月26日	糸満市	施設職員	県内確定例の接触者
20678	男性	20代	6月25日	6月26日	南部保健所管内	確認中	調査中
20677	男性	30代	6月22日	6月26日	南部保健所管内	確認中	調査中

確定陽性者	性別	年齢	発病日	確定日	居住地	職業	推定感染経路
20676	女性	40代	6月24日	6月26日	中部保健所管内	飲食業	調査中
20675	女性	20代	6月22日	6月26日	中部保健所管内	確認中	調査中
20674	男性	50代	6月25日	6月26日	那覇市	確認中	県内確定例の接触者
20673	男性	50代	6月25日	6月26日	那覇市	確認中	県内確定例の接触者
20672	女性	20代	6月25日	6月26日	那覇市	確認中	県内確定例の接触者
20671	女性	10代	6月25日	6月26日	那覇市	確認中	県内確定例の接触者
20670	男性	90歳以上	6月25日	6月26日	南城市	無職	県内確定例の接触者
20669	女性	80代	6月25日	6月26日	南城市	無職	県内確定例の接触者
20668	女性	90歳以上	6月24日	6月26日	南城市	無職	県内確定例の接触者
20667	男性	10歳未満	6月25日	6月26日	糸満市	確認中	県内確定例の接触者
20666	女性	60代	6月23日	6月26日	浦添市	確認中	県内確定例の接触者
20665	女性	80代	6月24日	6月25日	宜野湾市	無職	県内確定例の接触者
20664	男性	20代	6月24日	6月25日	宜野湾市	確認中	県内確定例の接触者
20663	男性	10歳未満	6月25日	6月25日	中部保健所管内	確認中	県内確定例の接触者
20662	男性	30代	6月23日	6月25日	糸満市	自営業	調査中
20661	女性	10歳未満	6月24日	6月25日	宮古島市	確認中	調査中
20660	女性	50代	6月23日	6月25日	宜野湾市	確認中	県内確定例の接触者
20659	男性	20代	6月23日	6月25日	宜野湾市	学生	県内確定例の接触者
20658	男性	20代	6月23日	6月25日	名護市	建築業	調査中
20657	男性	20代	確認中	6月25日	宜野湾市	建築業	県内確定例の接触者

在沖米軍基地内における新型コロナウイルス感染症発生状況

(6月26日 12:00 現在)

1 米軍基地内陽性者数

場所	昨日まで	新規陽性者	合計
嘉手納基地	326		326
キャンプマクトリアス	2		2
普天間基地	204		204
キャンプハンセン	477		477
キャンプキンザー	55		55
キャンプフォスター	181		181
ホワイトビーチ	7		7
キャンプコートニー	63		63
キャンプシュワブ	96		96
トリイ通信施設	23		23
キャンプシールズ	6		6
その他	4		4
不明(確認中含む)	4		4
合計	1448		1448
隔離解除(全軍)			1424

2 基地従業員検査状況(濃厚接触者・有症状者)

所属	検査数 (累計)	陽性者 (累計)
嘉手納基地	(72)	(33)
マクトリアス	(1)	
普天間基地	(10)	(4)
キャンプハンセン	(25)	(6)
キャンプキンザー	(22)	(14)
キャンプフォスター	(29)	(20)
キャンプコートニー	(9)	(6)
キャンプシュワブ	(2)	(1)
陸軍貯油施設	(1)	(1)
トリイ通信施設	(6)	(6)
嘉手納弾薬庫地区	(2)	(2)
その他・不明	(15)	(1)
合計	(194)	(94)

3 繁華街店員・基地従業員等無症状者を対象としたPCR検査

場所	検査数	陽性者数
北谷町 (7/12)	130	
金武町 (7/19)	198	
ハンセン・普天間基地 従業員(7/25・26)	983	1
計	1311	1

資料3

沖縄県新型コロナウイルス感染症対策：警戒レベル判断指標等の状況【令和3年6月27日時点】

判断指標		6/13	6/14	6/15	6/16	6/17	6/18	6/19	6/20	6/21	6/22	6/23	6/24	6/25	6/26	6/27	第1段階 発生早期	第2段階 流行警戒期	第3段階 感染流行期	第4段階 感染まん延期
県内の 医療体制	① 療養者数（入院中・宿泊療養中・自宅療養中・入院等調整中）	2,224	2,068	1,972	1,996	1,824	1,650	1,590	1,564	1,500	1,498	1,504	1,411	1,351	1,262	1,207	23人以下	54人以下	329人以下	329人超
	② 【確保済】病床占有率（入院中/確保済病床数）	97.4	94.4	89.0	84.5	73.1	76.7	77.3	79.7	80.0	77.5	77.7	77.3	72.1	75.5	75.0	30%以下	45%以下	70%以下	70%超
	③ 【確保済】重症者用病床占有率（重症者(県基準)/確保済重症者用病床数）	51.4	54.3	57.6	46.9	50.0	50.0	46.9	48.3	43.3	37.5	32.3	29.0	34.4	33.3	28.6	10%以下	30%以下	60%以下	60%超
県内の 感染状況	④ 新規感染者数（直近1週間合計）	1,009	959	907	848	779	720	660	617	596	587	568	533	529	506	506	14人以下	37人以下	211人以下	211人超
	⑤ 感染経路不明な症例の割合（直近1週間平均）	46.3	46.6	44.8	43.3	43.5	39.9	37.7	38.6	38.8	37.1	39.1	38.8	42.0	45.3	47.0	30%以下	50%以下	70%以下	70%超
	⑥ 新規PCR検査の陽性率（直近1週間平均）	7.5	7.5	7.0	6.6	6.8	6.4	6.2	6.3	6.4	5.6	5.8	5.9	5.9	6.1		1%以下	3%以下	7%以下	7%超
	⑦ 入院1週間以内の重症化率（直近1週間平均）	0.8	0.8	0.8	0.8	0.8	0.9	0.9	0.9	0.9	0.9	0.8	0.8	0.8	0.8	0.7	10%以下	15%以下	20%以下	20%超
参考指標	① 【確保済】重症者用病床占有率（重症者(国基準)/確保済重症者用病床数）	76.0	75.5	79.8	73.9	74.5	74.0	73.6	74.7	71.8	69.6	69.5	65.3	67.7	67.7	68.1	フェーズⅠ	フェーズⅡ	フェーズⅢ	フェーズⅣ
国指標 (病床率 関係)	① 病床占有率（入院中/確保病床数）	105.3	102.2	95.2	88.9	77.0	72.6	72.0	74.3	75.4	74.5	75.1	71.6	67.8	69.4	69.2	未設定	未設定	20%以上	50%以上
	② 重症者用病床占有率（重症者(国基準)/重症者用確保病床数）	121.5	113.8	115.4	104.6	107.7	109.2	98.5	100.0	93.8	98.5	101.5	110.3	115.5	108.6	110.3	未設定	未設定	20%以上	50%以上
	新 入院率(入院中/療養者数)	30.3	31.6	30.9	28.5	27.0	30.2	31.1	32.6	34.5	34.1	34.2	36.3	35.9	39.3	41.0	未設定	未設定	40%以下	25%以下
関係数値	項目名	6/13	6/14	6/15	6/16	6/17	6/18	6/19	6/20	6/21	6/22	6/23	6/24	6/25	6/26	6/27				
	① 【確保済】医療機関病床数	692	693	684	673	674	649	639	640	646	659	663	662	673	657	660				
	② うち【確保済】(県基準)重症者用病床数	35	35	33	32	28	30	32	29	30	32	31	31	32	30	28				
	③ うち【確保済】(国基準)重症者用病床数	104	98	94	92	94	96	87	87	85	92	95	98	99	93	94				
	④ 即応病床(計画)数	541	541	541	541	541	541	541	541	541	541	541	541	541	541	541				
	⑤ うち重症者用即応病床(計画)数	63	63	63	63	63	63	63	63	63	63	63	63	63	63	63				
	⑥ 確保病床数	640	640	640	640	640	686	686	686	686	686	686	715	715	715	715				
	⑦ うち重症者用確保病床数	65	65	65	65	65	65	65	65	65	65	65	58	58	58	58				
	⑧ 宿泊施設病床数	413	413	563	563	563	563	563	563	563	563	563	563	563	563	563				
	⑨ 新規感染者数	104	54	107	115	97	86	97	61	33	98	96	62	82	74	61				
⑩ 感染経路不明者数	40	17	50	40	44	26	32	29	10	37	44	29	41	39	38					
療養者数	⑪ 入院中	674	654	609	569	493	498	494	510	517	511	515	512	485	496	495				
	うち(県基準)重症者数	18	19	19	15	14	15	15	14	13	12	10	9	11	10	8				
	うち(県基準)中等症者数	420	400	383	370	356	342	323	342	335	332	323	330	312	308	319				
	うち(国基準)重症者数	79	74	75	68	70	71	64	65	61	64	66	64	67	63	64				
	うち(国基準)中等症者数	359	345	327	317	300	286	274	291	287	280	267	275	256	255	263				
	⑫ 入院等調整中	410	383	387	477	438	381	350	333	326	333	329	227	233	217	190				
	⑬ 宿泊施設療養中	149	138	128	126	137	152	162	155	138	139	134	134	138	147	150				
	⑭ 自宅療養中	991	893	848	824	756	619	584	566	519	515	526	538	495	402	372				
	⑮ 療養者数 合計(⑪+⑫+⑬+⑭)	2224	2068	1972	1996	1824	1650	1590	1564	1500	1498	1504	1411	1351	1262	1207				

国と沖縄県の感染警戒レベル判断指標の比較

国は8月7日付け事務連絡「今後の感染状況の変化に対応した対策の実施に関する指標及び目安について」で、指標及び目安を提示したが、これらの指標はあくまで目安であり、一つひとつの指標をもって機械的に判断するのではなく、総合的に判断して、感染状況に応じて積極的かつ機動的に対策を講じることとされている。

沖縄県判断指標			国判断指標			備考
1	療養者数	1207人 第4段階	1	療養者数	82.84人 ステージⅣ相当	○ステージⅢ 20人(292人)以上 ○ステージⅣ 30人(438人)以上
2	現時点:病床占有率	①実際に確保済みの病床数 75.0%	2	病床占有率	②確保病床数 69.2%	○各項目の定義 ①実際に確保済みの病床:各医療機関に確認し、本日時点の病床確保数 ②確保病床数:空床にしておく、あるいはすぐさまその病床で療養している患者を転床させる等により、コロナ患者の発生・受入れ要請があれば、即時患者受入れを行うことについて医療機関と調整している病床数 ○ステージⅢ ②確保病床使用率1/5以上 ○ステージⅣ ②確保病床使用率1/2以上
		495 / 660			495 / 715	
3	現時点:重症者用病床占有率	①実際に確保済みの病床数 28.6%	3	重症者用病床占有率	②確保病床数 110.3%	○ステージⅢ ②確保病床使用率1/5以上 ○ステージⅣ ②確保病床使用率1/2以上
		8 / 28			64 / 58	
4	新規感染者数	506人 第4段階	4	新規感染者数	34.73人 ステージⅣ相当	○ステージⅢ 15人(219人)以上 ○ステージⅣ 25人(365人)以上
5	感染経路不明な症例の割合	47.0% 第2段階	5	感染経路不明割合	47.0% ステージⅠ or Ⅱ相当	○ステージⅢ・Ⅳ 50%以上
6	新規PCR検査の陽性率	6.1% 第3段階	6	PCR陽性率	6.1% ステージⅢ相当	○ステージⅢ 5%以上 ○ステージⅣ 10%以上
7	入院1週間以内の重症化率	0.7% 第1段階	7	入院率	41.0% ステージⅠ or Ⅱ相当	○ステージⅢ 40%以下 ○ステージⅣ 25%以下
※ステージⅠ又はステージⅡに相当する数値は示されていない			参考 直近1週間と先週との比較	今週	先週	ステージⅠ or Ⅱ相当 ○ステージⅢ・Ⅳ 先週より増加
				506人	617人	

①非コロナ病床：利用率一覧表

1. ICU

No.	地域名	6/13	6/14	6/15	6/16	6/17	6/18	6/19	6/20	6/21	6/22	6/23	6/24	6/25	6/26	6/27
①	北部	150.0%	150.0%	150.0%	150.0%	150.0%	150.0%	150.0%	150.0%	150.0%	150.0%	150.0%	150.0%	50.0%	50.0%	50.0%
②	中部	79.3%	65.5%	80.0%	74.3%	71.4%	68.8%	71.9%	56.3%	62.9%	65.7%	68.6%	77.1%	77.8%	77.8%	61.3%
③	南部	85.2%	85.2%	90.7%	87.0%	88.9%	88.9%	88.9%	88.9%	87.0%	87.0%	85.2%	83.3%	88.9%	88.9%	88.9%
④	那覇	89.3%	85.7%	89.3%	89.3%	100.0%	78.6%	78.6%	75.0%	75.0%	89.3%	89.3%	78.6%	85.7%	78.6%	82.1%
⑤	本島計	85.8%	81.4%	88.2%	84.9%	87.4%	81.9%	82.8%	77.6%	78.2%	82.4%	82.4%	81.5%	84.2%	82.5%	79.1%
⑥	久米島	-	-	-	-	-	-	-	-	-	-	-	-	-	-	-
⑦	宮古	75.0%	75.0%	75.0%	100.0%	75.0%	75.0%	50.0%	50.0%	50.0%	75.0%	75.0%	75.0%	75.0%	75.0%	75.0%
⑧	八重山	-	-	-	-	-	-	-	-	-	-	-	-	-	-	-
⑨	離島計	75.0%	75.0%	75.0%	100.0%	75.0%	75.0%	50.0%	50.0%	50.0%	75.0%	75.0%	75.0%	75.0%	75.0%	75.0%
⑩	総合計	85.5%	81.2%	87.8%	85.4%	87.0%	81.7%	81.7%	76.7%	77.2%	82.1%	82.1%	81.3%	83.9%	82.3%	79.0%

2. HCU

①	北部	80.0%	80.0%	80.0%	90.0%	90.0%	90.0%	90.0%	90.0%	90.0%	90.0%	90.0%	90.0%	90.0%	80.0%	80.0%
②	中部	59.4%	59.4%	68.8%	53.1%	59.4%	59.4%	62.5%	50.0%	53.1%	59.4%	59.4%	68.8%	71.9%	71.9%	63.3%
③	南部	72.4%	69.0%	72.4%	79.3%	89.7%	75.9%	75.9%	75.9%	65.5%	79.3%	72.4%	72.4%	79.3%	79.3%	79.3%
④	那覇	75.0%	93.8%	100.0%	100.0%	93.8%	100.0%	100.0%	75.0%	81.3%	93.8%	81.3%	87.5%	87.5%	93.8%	81.3%
⑤	本島計	69.0%	71.3%	77.0%	74.7%	79.3%	75.9%	77.0%	67.8%	66.7%	75.9%	71.3%	75.9%	79.3%	79.3%	74.1%
⑥	久米島	-	-	-	-	-	-	-	-	-	-	-	-	-	-	-
⑦	宮古	100.0%	100.0%	100.0%	100.0%	100.0%	100.0%	100.0%	100.0%	100.0%	100.0%	100.0%	100.0%	100.0%	100.0%	100.0%
⑧	八重山	100.0%	100.0%	100.0%	100.0%	100.0%	100.0%	100.0%	100.0%	100.0%	100.0%	100.0%	100.0%	100.0%	100.0%	100.0%
⑨	離島計	100.0%	100.0%	100.0%	100.0%	100.0%	100.0%	100.0%	100.0%	100.0%	100.0%	100.0%	100.0%	100.0%	100.0%	100.0%
⑩	総合計	69.7%	71.9%	77.5%	75.3%	79.8%	76.4%	77.5%	68.5%	67.4%	76.4%	71.9%	76.4%	79.8%	79.8%	74.7%

3. 一般病床

①	北部	82.1%	83.8%	84.3%	83.5%	83.5%	83.5%	83.8%	80.7%	83.2%	83.5%	83.5%	84.0%	84.0%	80.4%	80.7%
②	中部	93.4%	93.5%	92.6%	94.0%	95.8%	94.1%	93.6%	89.5%	94.7%	95.6%	97.8%	97.2%	97.0%	95.7%	95.7%
③	南部	95.4%	95.6%	95.5%	95.7%	95.2%	93.9%	93.9%	93.6%	93.6%	93.8%	94.2%	94.3%	95.2%	95.1%	95.1%
④	那覇	94.7%	95.1%	95.8%	95.6%	95.7%	94.4%	93.4%	92.9%	93.3%	94.3%	93.4%	93.6%	94.3%	95.0%	92.7%
⑤	本島計	93.5%	93.8%	93.7%	94.1%	94.5%	93.2%	92.8%	91.1%	93.0%	93.5%	94.2%	94.2%	94.6%	94.0%	93.6%
⑥	久米島	100.0%	100.0%	100.0%	100.0%	100.0%	100.0%	100.0%	100.0%	100.0%	100.0%	100.0%	100.0%	100.0%	100.0%	100.0%
⑦	宮古	85.6%	84.2%	84.2%	91.3%	92.9%	96.2%	91.3%	91.3%	91.3%	92.4%	92.4%	92.4%	96.2%	96.2%	96.2%
⑧	八重山	73.3%	76.4%	77.6%	81.4%	81.4%	80.7%	81.4%	81.4%	81.4%	83.2%	83.2%	87.6%	87.6%	85.7%	85.7%
⑨	離島計	80.6%	81.4%	81.9%	87.2%	88.1%	89.4%	87.2%	87.2%	87.2%	88.6%	88.6%	90.6%	92.5%	91.7%	91.7%
⑩	総合計	92.5%	92.8%	92.8%	93.5%	94.0%	92.9%	92.4%	90.8%	92.5%	93.2%	93.8%	93.9%	94.5%	93.8%	93.4%

②非コロナ病床：利用数一覧表

1. ICU

No	地域名	6/19			6/20			6/21			6/22			6/23			6/24			6/25			6/26			6/27		
		病床数	利用数	残数	病床数	利用数	残数	病床数	利用数	残数	病床数	利用数	残数	病床数	利用数	残数	病床数	利用数	残数	病床数	利用数	残数	病床数	利用数	残数	病床数	利用数	残数
①	北部	2	3	△1	2	3	△1	2	3	△1	2	3	△1	2	3	△1	2	3	△1	2	1	1	2	1	1	2	1	1
②	中部	32	23	9	32	18	14	35	22	13	35	23	12	35	24	11	35	27	8	36	28	8	36	28	8	31	19	12
③	南部	54	48	6	54	48	6	54	47	7	54	47	7	54	46	8	54	45	9	54	48	6	54	48	6	54	48	6
④	那覇	28	22	6	28	21	7	28	21	7	28	25	3	28	25	3	28	22	6	28	24	4	28	22	6	28	23	5
⑤	本島計	116	96	20	116	90	26	119	93	26	119	98	21	119	98	21	119	97	22	120	101	19	120	99	21	115	91	24
⑥	久米島	0	0	0	0	0	0	0	0	0	0	0	0	0	0	0	0	0	0	0	0	0	0	0	0	0	0	0
⑦	宮古	4	2	2	4	2	2	4	2	2	4	3	1	4	3	1	4	3	1	4	3	1	4	3	1	4	3	1
⑧	八重山	0	0	0	0	0	0	0	0	0	0	0	0	0	0	0	0	0	0	0	0	0	0	0	0	0	0	0
⑨	離島計	4	2	2	4	2	2	4	2	2	4	3	1	4	3	1	4	3	1	4	3	1	4	3	1	4	3	1
⑩	総合計	120	98	22	120	92	28	123	95	28	123	101	22	123	101	22	123	100	23	124	104	20	124	102	22	119	94	25

2. HCU

①	北部	10	9	1	10	9	1	10	9	1	10	9	1	10	9	1	10	9	1	10	9	1	10	8	2	10	8	2
②	中部	32	20	12	32	16	16	32	17	15	32	19	13	32	19	13	32	22	10	32	23	9	32	23	9	30	19	11
③	南部	29	22	7	29	22	7	29	19	10	29	23	6	29	21	8	29	21	8	29	23	6	29	23	6	29	23	6
④	那覇	16	16	0	16	12	4	16	13	3	16	15	1	16	13	3	16	14	2	16	14	2	16	15	1	16	13	3
⑤	本島計	87	67	20	87	59	28	87	58	29	87	66	21	87	62	25	87	66	21	87	69	18	87	69	18	85	63	22
⑥	久米島	0	0	0	0	0	0	0	0	0	0	0	0	0	0	0	0	0	0	0	0	0	0	0	0	0	0	0
⑦	宮古	0	0	0	0	0	0	0	0	0	0	0	0	0	0	0	0	0	0	0	0	0	0	0	0	0	0	0
⑧	八重山	2	2	0	2	2	0	2	2	0	2	2	0	2	2	0	2	2	0	2	2	0	2	2	0	2	2	0
⑨	離島計	2	2	0	2	2	0	2	2	0	2	2	0	2	2	0	2	2	0	2	2	0	2	2	0	2	2	0
⑩	総合計	89	69	20	89	61	28	89	60	29	89	68	21	89	64	25	89	68	21	89	71	18	89	71	18	87	65	22

3. 一般病床

①	北部	357	299	58	357	288	69	357	297	60	357	298	59	357	298	59	357	300	57	357	300	57	357	287	70	357	288	69
②	中部	1,300	1,217	83	1,300	1,163	137	1,290	1,221	69	1,290	1,233	57	1,290	1,262	28	1,290	1,254	36	1,290	1,251	39	1,290	1,235	55	1,290	1,234	56
③	南部	1,681	1,578	103	1,681	1,573	108	1,681	1,574	107	1,681	1,576	105	1,681	1,583	98	1,681	1,585	96	1,681	1,601	80	1,681	1,599	82	1,681	1,599	82
④	那覇	854	798	56	854	793	61	854	797	57	854	805	49	854	798	56	854	799	55	854	805	49	854	811	43	854	792	62
⑤	本島計	4,192	3,892	300	4,192	3,817	375	4,182	3,889	293	4,182	3,912	270	4,182	3,941	241	4,182	3,938	244	4,182	3,957	225	4,182	3,932	250	4,182	3,913	269
⑥	久米島	15	15	0	15	15	0	15	15	0	15	15	0	15	15	0	15	15	0	15	15	0	15	15	0	15	15	0
⑦	宮古	184	168	16	184	168	16	184	168	16	184	170	14	184	170	14	184	170	14	184	177	7	184	177	7	184	177	7
⑧	八重山	161	131	30	161	131	30	161	131	30	161	134	27	161	134	27	161	141	20	161	141	20	161	138	23	161	138	23
⑨	離島計	360	314	46	360	314	46	360	314	46	360	319	41	360	319	41	360	326	34	360	333	27	360	330	30	360	330	30
⑩	総合計	4,552	4,206	346	4,552	4,131	421	4,542	4,203	339	4,542	4,231	311	4,542	4,260	282	4,542	4,264	278	4,542	4,290	252	4,542	4,262	280	4,542	4,243	299

全国の「直近1週間の人口10万人当たり新規感染者数」(沖縄県独自調査)

都道府県名	人口	6月19日	6月20日	6月21日	6月22日	6月23日	6月24日	6月25日	6月26日	1週間計	(先週同 曜日比)	人口10万人当 たりの新規感 染者数	順位
北海道	5,244,153	73	52	37	29	49	26	33	47	273	-26	5.21	
青森県	1,230,715	1	0	0	0	2	8	2	11	23	10	1.87	
岩手県	1,212,201	7	1	0	5	5	10	4	2	27	-5	2.23	
宮城県	2,292,690	3	2	2	7	10	6	8	5	40	2	1.74	
秋田県	952,005	1	4	7	9	2	5	12	21	60	20	6.30	
山形県	1,064,954	3	0	0	0	0	0	0	0	0	-3	0.00	
福島県	1,825,055	10	11	10	6	12	11	9	17	76	7	4.16	
茨城県	2,854,131	33	17	5	19	20	38	56	31	186	-2	6.52	
栃木県	1,932,091	14	15	15	29	22	19	27	37	164	23	8.49	10位
群馬県	1,926,370	3	4	1	6	3	0	4	5	23	2	1.19	
埼玉県	7,343,453	79	72	53	93	108	119	100	96	641	17	8.73	8位
千葉県	6,281,394	119	103	85	74	131	129	126	108	756	-11	12.04	6位
東京都	13,971,109	388	376	236	435	619	570	562	534	3,332	146	23.85	2位
神奈川県	9,216,009	182	162	135	163	201	192	221	231	1,305	49	14.16	5位
新潟県	2,199,746	1	0	0	3	3	2	2	3	13	2	0.59	
富山県	1,034,670	6	3	8	1	8	3	5	2	30	-4	2.90	
石川県	1,133,753	10	1	2	6	2	4	1	0	16	-10	1.41	
福井県	762,679	8	22	20	17	25	25	17	18	144	10	18.88	3位
山梨県	806,210	46	19	24	14	17	23	14	11	122	-35	15.13	4位
長野県	2,034,971	7	10	7	7	17	5	5	11	62	4	3.05	
岐阜県	1,975,397	17	9	5	18	11	13	6	9	71	-8	3.59	
静岡県	3,618,972	28	17	15	18	38	28	48	36	200	8	5.53	
愛知県	7,545,268	89	84	35	96	75	100	66	46	502	-43	6.65	
三重県	1,768,632	4	4	5	2	13	11	22	5	62	1	3.51	
滋賀県	1,412,415	11	10	1	13	9	6	11	2	52	-9	3.68	
京都府	2,568,427	16	16	1	12	21	10	10	20	90	4	3.50	
大阪府	8,817,372	111	106	42	107	125	116	120	88	704	-23	7.98	
兵庫県	5,438,891	18	19	14	27	22	17	20	34	153	16	2.81	
奈良県	1,322,970	10	12	5	23	20	18	17	20	115	10	8.69	9位
和歌山県	914,055	1	3	0	3	3	5	0	1	15	0	1.64	
鳥取県	551,402	0	0	0	0	0	0	0	0	0	0	0.00	
島根県	666,941	0	0	0	0	0	0	0	1	1	1	0.15	
岡山県	1,882,356	6	2	1	1	1	2	0	3	10	-3	0.53	
広島県	2,794,862	22	19	17	13	16	18	12	5	100	-17	3.58	
山口県	1,341,506	6	7	3	5	1	2	6	5	29	-1	2.16	
徳島県	721,721	0	0	2	1	0	1	0	1	5	1	0.69	
香川県	949,357	1	0	0	1	1	0	6	0	8	-1	0.84	
愛媛県	1,326,487	2	0	0	0	1	0	2	0	3	-2	0.23	
高知県	689,795	10	10	8	16	14	5	9	11	73	1	10.58	7位
福岡県	5,108,038	47	36	17	36	32	36	37	40	234	-7	4.58	
佐賀県	808,821	3	0	0	1	3	4	0	1	9	-2	1.11	
長崎県	1,310,660	8	6	3	2	6	7	9	14	47	6	3.59	
熊本県	1,735,901	1	4	3	11	7	7	7	2	41	1	2.36	
大分県	1,124,983	5	1	5	0	1	2	2	0	11	-5	0.98	
宮崎県	1,063,324	1	0	0	1	1	2	4	4	12	3	1.13	
鹿児島県	1,589,416	2	3	2	4	2	2	2	6	21	4	1.32	
沖縄県	1,458,839	97	61	33	98	96	62	82	74	506	-23	34.69	1位
計	125,825,167	1510	1303	864	1432	1775	1669	1706	1618	10,367	108	8.24	
米軍在沖		2	2	2	0	1	0	1	0	6	-2		

・「直近1週間の人口10万人当たり新規感染者数」

2.5~

15~

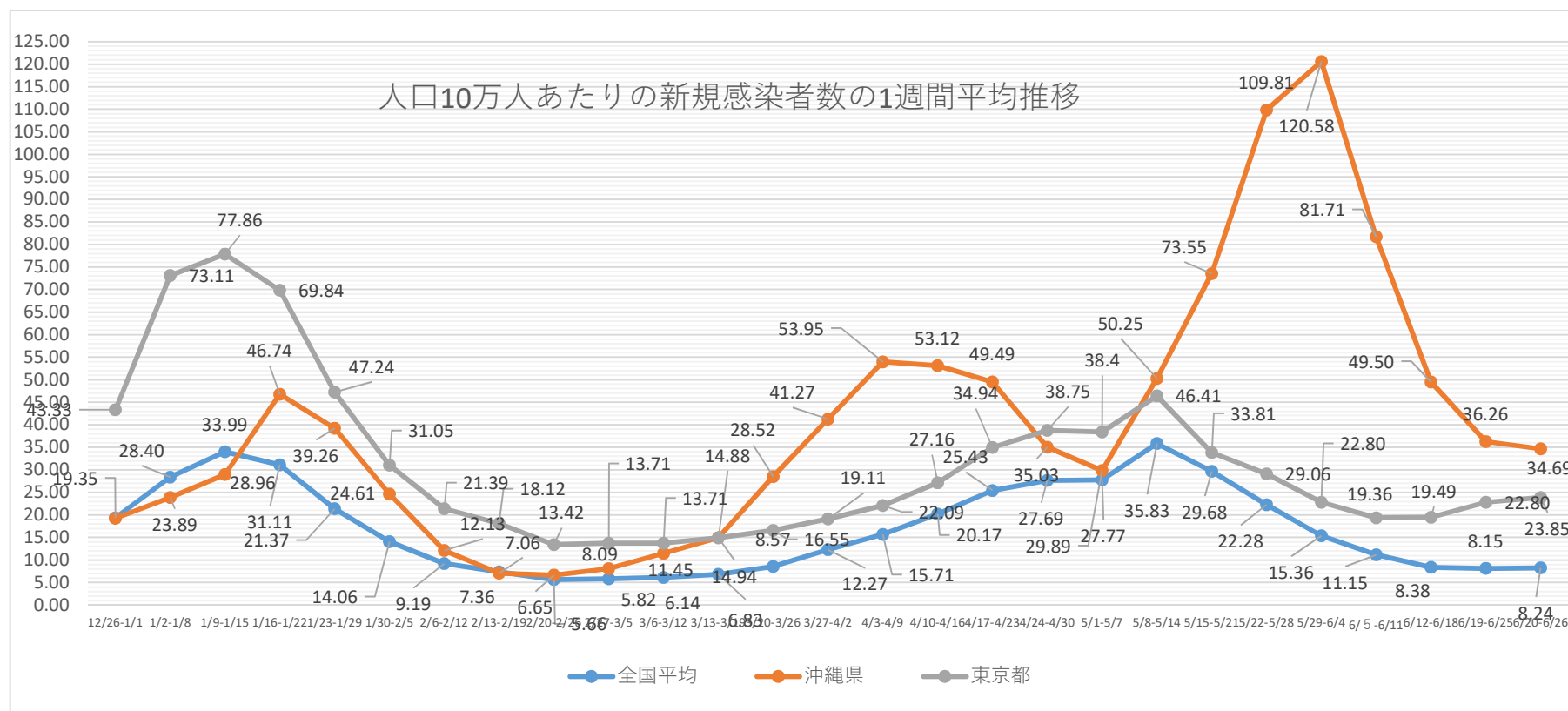
25~

※人口は各都道府県発表の人口推計による(11/10時点での最新のもの)。北海道は発表がないので住民基本台帳人口より。

※各都道府県の新規感染者数は沖縄県の独自調査による(速報値なのでさかのぼっての修正があります。)

	12/26-1/1	1/2-1/8	1/9-1/15	1/16-1/22	1/23-1/29	1/30-2/5	2/6-2/12	2/13-2/19	2/20-2/26	2/27-3/5	3/6-3/12	3/13-3/19	3/20-3/26	3/27-4/2	4/3-4/9	4/10-4/16	4/17-4/23	4/24-4/30	5/1-5/7	5/8-5/14	5/15-5/21	5/22-5/28	5/29-6/4	6/5-6/11	6/12-6/18	6/19-6/25	6/20-6/26
全国平均	19.35	28.40	33.99	31.11	21.37	14.06	9.19	7.36	5.66	5.82	6.14	6.83	8.57	12.27	15.71	20.17	25.43	27.69	27.77	35.83	29.68	22.28	15.36	11.15	8.38	8.15	8.24
沖縄県	19.22	23.89	28.96	46.74	39.26	24.61	12.13	7.06	6.65	8.09	11.45	14.94	28.52	41.27	53.95	53.12	49.49	35.03	29.89	50.25	73.55	109.81	120.58	81.71	49.50	36.26	34.69
東京都	43.33	73.11	77.86	69.84	47.24	31.05	21.39	18.12	13.42	13.71	13.71	14.88	16.55	19.11	22.09	27.16	34.94	38.75	38.4	46.41	33.81	29.06	22.80	19.36	19.49	22.80	23.85
北海道	15.72	14.75	22.63	17.87	15.22	13.31	8.94	6.01	5.84	6.06	8.5	9.02	8.01	8.1	9.29	11.04	15.75	22.31	30.55	68.13	75.78	69.26	39.72	23.49	11.54	5.7	5.21
大阪府	21.16	34.15	42.28	39.75	30.18	18.16	10.62	8.17	6.09	5.82	6.6	9.2	15.23	36.09	56.54	78.56	88.73	88.19	73.38	64.93	41.84	24.42	15.2	11.52	7.61	8.25	7.98

※全国等の数値は、報道資料等から総括情報部が独自に集計した数値になります。



※10/3~11/5まで34日間 沖縄4/2~4/5まで4日間 新規感染者数の10万人当たり割合で全国ワースト（沖縄5/22~1位）

※8/1-9/7まで38日間前回ワースト※10/24~累計感染者数の10万人当たり全国ワースト 6/3~ワースト1位（6/17 沖縄1364、東京1200）

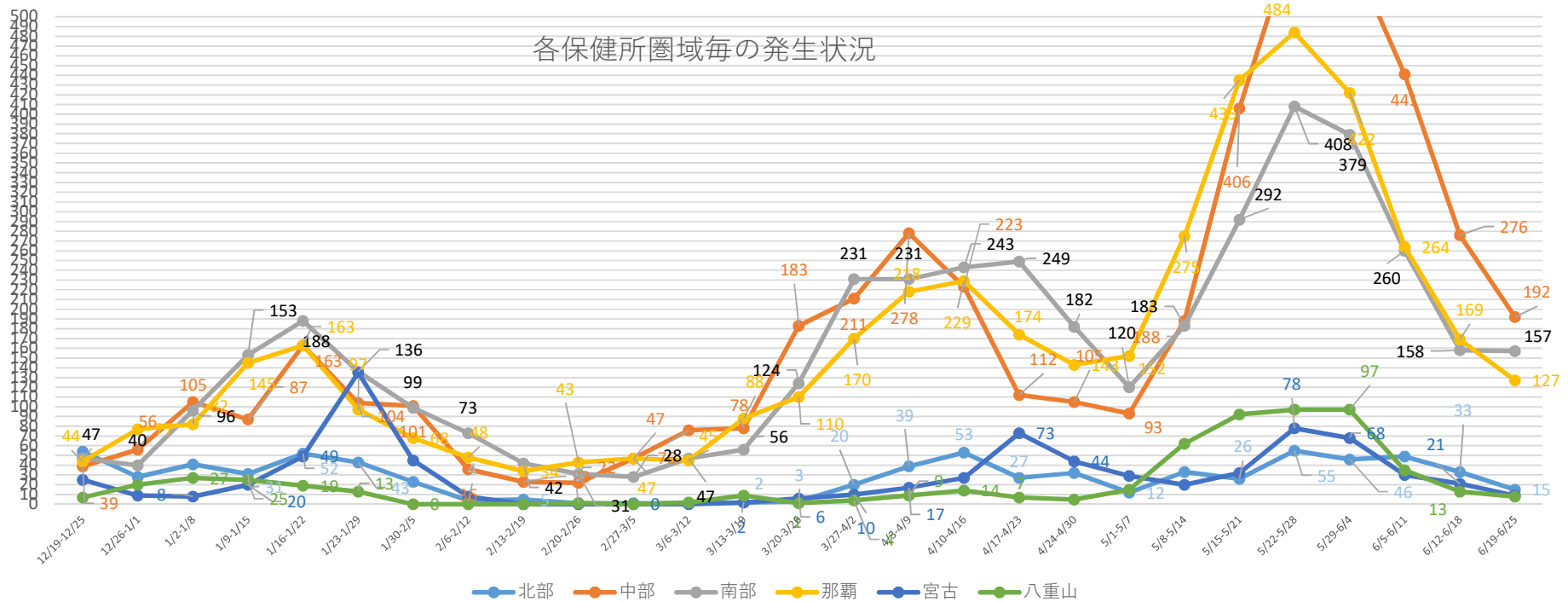
各市及び各保健所管内の1週間毎の感染者新規発生状況

	12/19- 12/25	12/26- 1/1	1/2- 1/8	1/9- 1/15	1/16- 1/22	1/23- 1/29	1/30- 2/5	2/6- 2/12	2/13- 2/19	2/20- 2/26	2/27- 3/5	3/6- 3/12	3/13- 3/19	3/20- 3/26	3/27- 4/2	4/3-4/9	4/10- 4/16	4/17- 4/23	4/24- 4/30	5/1- 5/7	5/8- 5/14	5/15- 5/21	5/22- 5/28	5/29- 6/4	6/5- 6/11	6/12- 6/18	6/19- 6/25	
名護市	22	25	35	28	50	38	21	4	5	1	0	1	2	2	19	29	38	13	19	5	25	24	51	44	41	23	11	
北部保健所管内	32	3	6	3	2	5	2	0	0	0	1	0	0	1	1	10	15	14	13	7	8	2	4	2	8	10	4	
宜野湾市	9	11	18	27	28	17	16	2	3	10	12	20	32	66	63	53	72	24	21	17	48	109	138	121	81	59	39	
沖縄市	18	16	38	24	42	30	31	12	4	1	22	20	16	46	55	95	73	42	32	21	38	120	239	199	176	91	42	
うるま市	4	2	15	20	64	31	35	15	12	7	5	20	8	20	31	48	20	17	25	38	39	91	106	125	106	74	51	
中部保健所管内	8	27	34	16	29	26	19	7	4	4	8	16	22	51	62	82	58	29	27	17	63	86	102	124	78	52	60	
那覇市	44	77	82	145	163	97	68	48	34	43	47	45	88	110	170	218	229	174	143	152	275	435	484	422	264	169	127	
浦添市	14	15	23	55	58	45	54	28	19	18	12	18	34	49	86	73	88	56	38	24	48	96	164	167	99	70	66	
豊見城市	6	5	16	10	29	37	23	9	6	2	5	8	6	13	40	38	32	44	32	22	36	53	66	64	50	13	14	
糸満市	3	6	11	31	51	25	5	2	11	2	4	11	4	21	36	22	26	35	27	11	17	44	52	28	27	26	17	
南城市	9	2	16	14	20	10	3	1	0	2	1	3	3	10	12	17	26	29	13	11	22	27	23	23	19	19	17	
南部保健所管内	15	12	30	43	30	19	14	33	6	7	6	7	9	31	57	81	71	85	72	52	60	72	103	97	65	30	43	
宮古島市	25	9	8	20	49	135	45	8	0	0	0	0	2	6	10	17	27	73	44	29	20	32	78	68	30	21	9	
宮古保健所管内	0	0	0	0	0	0	0	0	0	0	0	0	0	0	0	0	0	0	0	0	0	0	0	0	0	0	0	0
石垣市	7	20	27	25	19	13	0	0	0	1	0	2	9	1	4	9	14	6	5	15	60	90	88	97	35	13	7	
八重山保健所管内	0	0	0	0	0	0	0	0	0	0	0	0	0	0	0	0	0	1	0	0	2	2	9	0	0	0	1	
県外	2	20	20	5	6	4	2	2	1	4	2	2	6	2	3	2	7	6	6	7	11	12	3	6	1	1	0	
	218	250	379	466	640	532	338	171	105	102	125	173	241	429	649	794	796	648	517	428	772	1295	1710	1587	1080	671	508	

各保健所管内の圏域毎の状況

	12/19-12/25	12/26-1/1	1/2-1/8	1/9-1/15	1/16-1/22	1/23-1/29	1/30-2/5	2/6-2/12	2/13-2/19	2/20-2/26	2/27-3/5	3/6-3/12	3/13-3/19	3/20-3/26	3/27-4/2	4/3-4/9	4/10-4/16	4/17-4/23	4/24-4/30	5/1-5/7	5/8-5/14	5/15-5/21	5/22-5/28	5/29-6/4	6/5-6/11	6/12-6/18	6/19-6/25
北部	54	28	41	31	52	43	23	4	5	1	1	1	2	3	20	39	53	27	32	12	33	26	55	46	49	33	15
中部	39	56	105	87	163	104	101	36	23	22	47	76	78	183	211	278	223	112	105	93	188	406	585	569	441	276	192
南部	47	40	96	153	188	136	99	73	42	31	28	47	56	124	231	231	243	249	182	120	183	292	408	379	260	158	157
那覇	44	77	82	145	163	97	68	48	34	43	47	45	88	110	170	218	229	174	143	152	275	435	484	422	264	169	127
宮古	25	9	8	20	49	135	45	8	0	0	0	0	2	6	10	17	27	73	44	29	20	32	78	68	30	21	9
八重山	7	20	27	25	19	13	0	0	0	1	0	2	9	1	4	9	14	7	5	15	62	92	97	97	35	13	8

各保健所圏域毎の発生状況

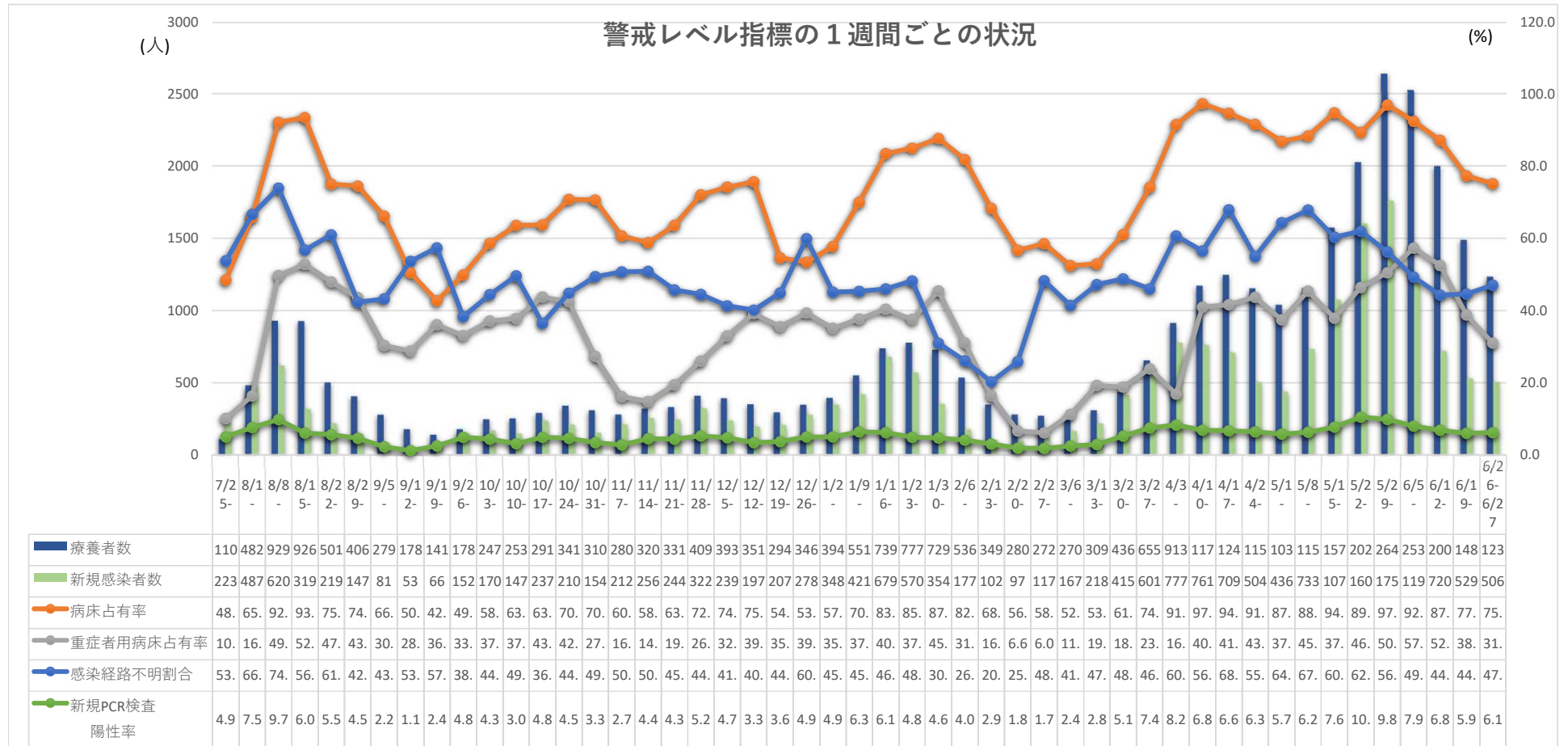


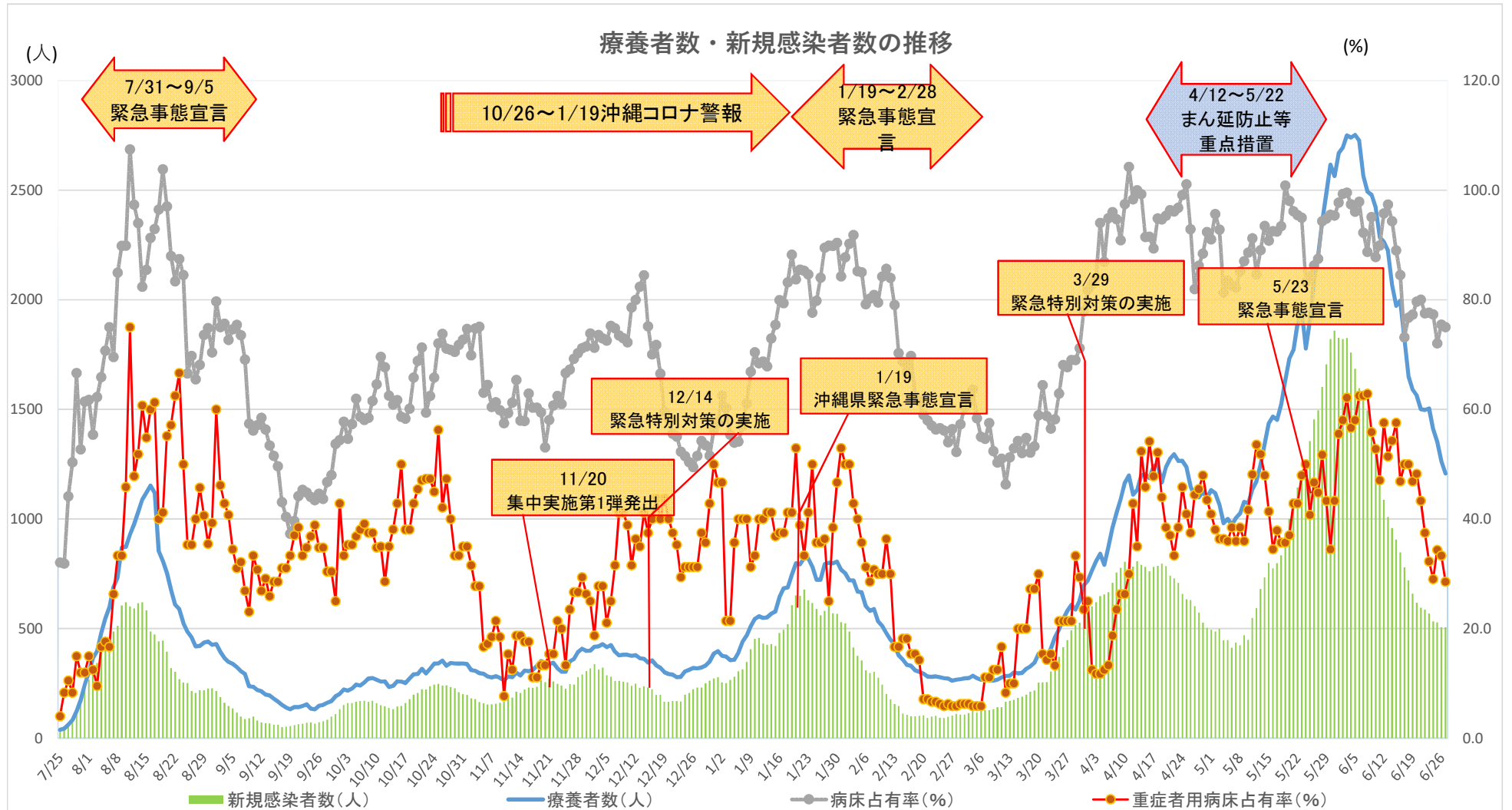
各市町村別モニタリング(1週間単位)

6月27日集計

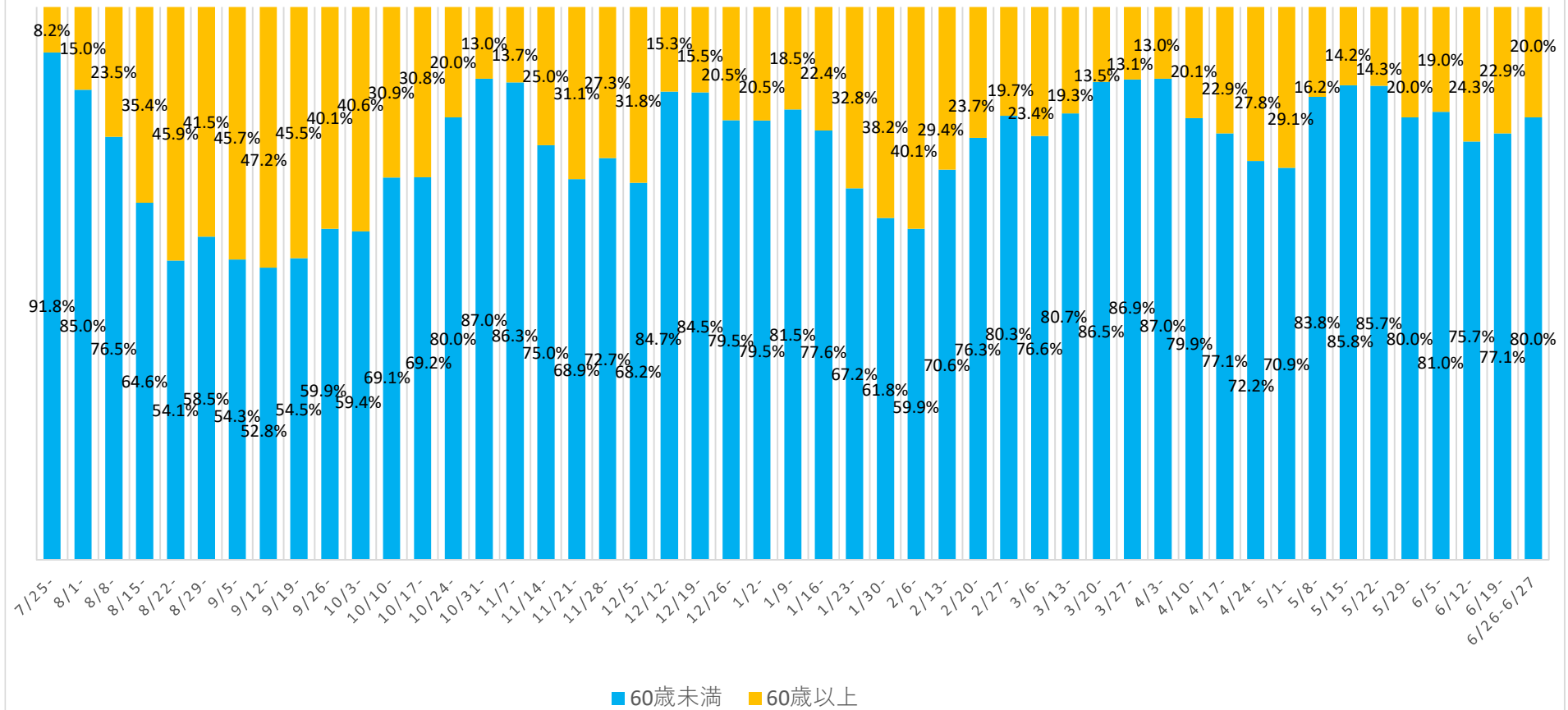
市町村名	人口	5/16-5/22	5/23-5/29	5/30-6/5	6/6-6/12	6/13-6/19	6/20-6/26	週割合	直近1週間10万人あたり新規	
那覇市	322,624	356	500	422	254	160	123	24%	38.12	北部町村
宜野湾市	98,689	77	154	121	74	56	40	8%	40.53	3
石垣市	49,562	82	92	97	36	9	8	2%	16.14	中部町村
浦添市	114,531	78	179	167	97	68	61	12%	53.26	63
名護市	63,161	23	54	44	35	24	7	1%	11.08	南部町村
糸満市	61,811	36	51	28	24	27	20	4%	32.36	44
沖縄市	142,217	94	246	199	159	76	45	9%	31.64	宮古町村
豊見城市	64,436	44	67	64	47	12	13	3%	20.18	0
うるま市	123,976	80	107	125	119	57	51	10%	41.14	八重山町村
宮古島市	54,625	26	62	68	26	20	8	2%	14.65	1
南城市	43,945	24	26	23	23	15	17	3%	38.68	
国頭村	4,746	0	0	0	0	0	0	0%	0.00	
大宜味村	3,089	2	0	0	0	0	3	1%	97.12	
東村	1,805	0	0	0	0	0	0	0%	0.00	
今帰仁村	9,411	0	0	0	3	6	0	0%	0.00	
本部町	13,234	0	3	1	8	2	0	0%	0.00	
恩納村	11,038	0	8	5	4	1	8	2%	72.48	
宜野座村	6,071	0	4	2	1	9	0	0%	0.00	
金武町	11,573	4	2	6	1	2	6	1%	51.84	
伊江村	4,593	0	0	0	0	0	0	0%	0.00	
読谷村	41,446	19	24	23	12	11	14	3%	33.78	
嘉手納町	13,681	8	12	9	4	6	3	1%	21.93	
北谷町	29,097	23	32	42	21	12	22	4%	75.61	
北中城村	17,345	3	21	26	9	4	2	0%	11.53	
中城村	21,284	13	13	11	14	7	8	2%	37.59	
西原町	35,322	15	48	27	13	7	17	3%	48.13	
与那原町	19,810	8	17	17	5	4	3	1%	15.14	
南風原町	39,348	21	32	34	26	5	8	2%	20.33	
渡嘉敷村	725	1	0	0	0	0	0	0%	0.00	
座間味村	942	0	0	0	0	1	0	0%	0.00	
粟国村	701	0	0	0	0	0	0	0%	0.00	
渡名喜村	378	0	0	0	0	0	0	0%	0.00	
南大東村	1,248	0	0	0	0	0	0	0%	0.00	
北大東村	591	0	0	0	0	0	0	0%	0.00	
伊平屋村	1,251	0	0	0	0	0	0	0%	0.00	
伊是名村	1,430	0	0	1	0	0	0	0%	0.00	
久米島町	7,873	2	1	0	4	0	0	0%	0.00	
八重瀬町	31,338	10	26	19	10	12	16	3%	51.06	
多良間村	1,172	0	0	0	0	0	0	0%	0.00	
竹富町	4,343	2	4	0	0	0	1	0%	23.03	
与那国町	1,716	0	5	0	0	0	0	0%	0.00	
他県		10	2	3	1	1	0	0%		
確認中		0	3	3	0	0	0	0%		
計	1,476,178	1,061	1,795	1,587	1,030	614	504	100%	34.14	
那覇	322,624	356	500	422	254	160	123	24%	38.12	那覇
南部	422,999	239	447	379	249	151	155	31%	36.64	南部
中部	516,417	321	623	569	418	241	199	39%	38.53	中部
北部	102,720	25	57	46	46	32	10	2%	9.74	北部
宮古	55,797	26	62	68	26	20	8	2%	14.34	宮古
八重山	55,621	84	101	97	36	9	9	2%	16.18	八重山

※陽性者数は確定日ベース



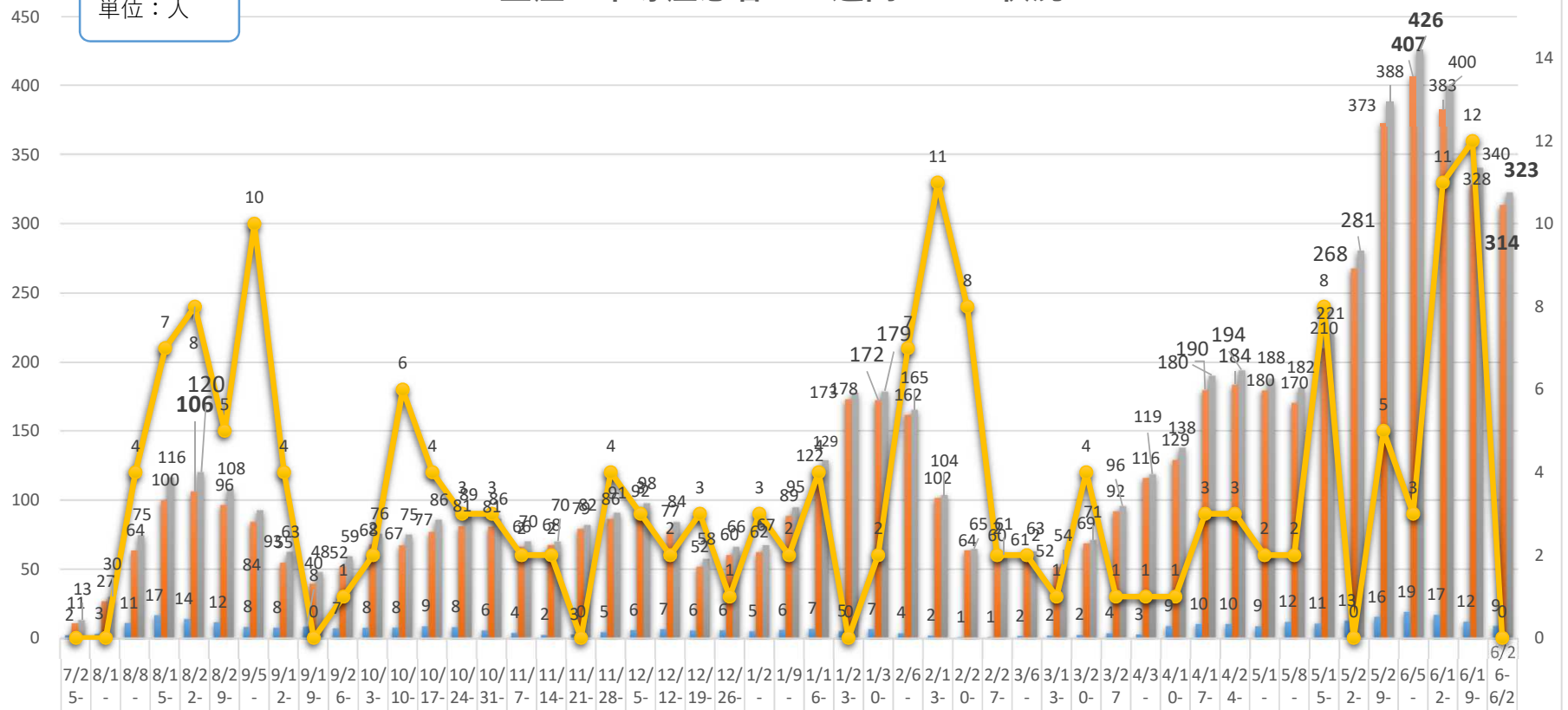


新規感染者に占める60歳以上の割合



重症・中等症患者の 1 週間ごとの状況

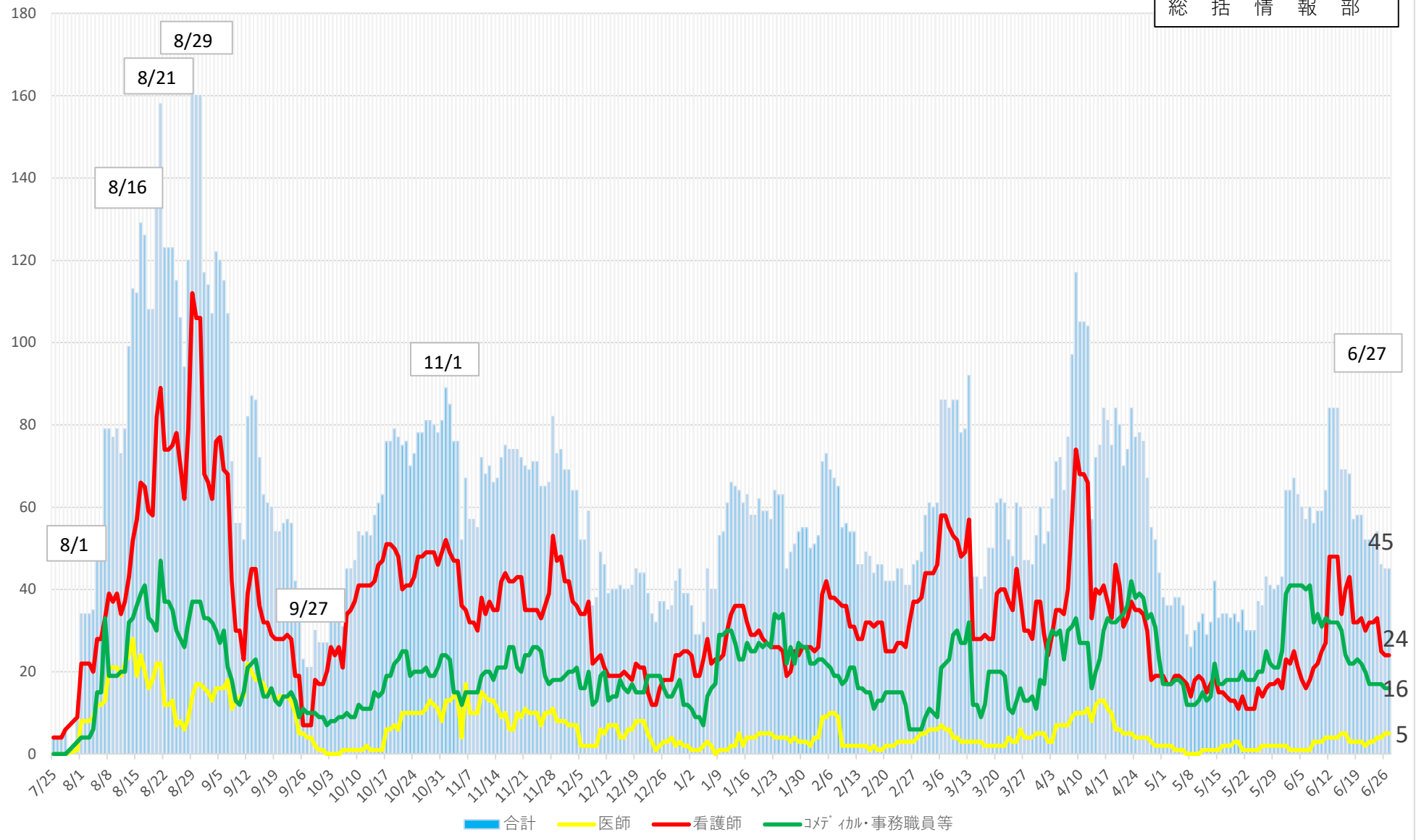
単位：人



重症者	2	3	11	17	14	12	8	8	8	7	8	8	9	8	6	4	2	3	5	6	7	6	6	5	6	7	5	7	4	2	1	1	2	2	2	2	4	3	9	10	10	9	12	11	13	16	19	17	12	9
中等症者	11	27	64	100	106	96	84	55	40	52	68	67	77	81	81	66	68	79	86	92	77	52	60	62	89	122	173	172	162	102	64	60	61	52	69	92	116	129	180	184	180	170	210	268	373	407	383	328	314	
合計	13	30	75	116	120	108	93	63	48	59	76	75	86	89	86	70	70	82	91	98	84	58	66	67	95	129	178	179	165	104	65	61	63	54	71	96	119	138	190	194	188	182	221	281	388	426	400	340	323	
死亡退院	0	0	4	7	8	5	10	4	0	1	2	6	4	3	3	2	2	0	4	3	2	3	1	3	2	4	0	2	7	11	8	2	2	1	4	1	1	1	3	3	2	2	8	0	5	3	11	12	0	

患者受入医療機関の就業制限(休業)状況

令和3年6月27日時点
総括情報部



宿泊療養施設入所状況

宿泊療養施設 及び 搬送車両稼働 の報告

1 宿泊療養施設 作成日: 6/26(土)
左側 右側
上段:入居 総数
下段:退居
※各宿泊療養施設の名簿データより集計

宿泊療養施設名称	確保居室数	6/23(水)		6/24(木)		6/25(金)		稼働状況	備考
(1) 東横イン旭橋駅前	200室	20 10	72	11 11	72	10 7	75	○	第四波最大実績値: 3/30、142人
(2) リゾネックス那覇	60室	0 0	0	0 0	0	0 0	0	6/13日より休止	
(3) 那覇市内ホテル	150室	7 8	48	12 15	45	0 0	45	○	
中南部 小計	410室	27 18	120	23 26	117	10 7	120		
(4) ピースアイランド名護	30室	0 2	5	1 1	5	2 1	6	○	最大実績値: 1/22、28人
(5) ピースアイランド宮古島	73室	0 0	6	4 2	8	1 1	8	○	第四波最大実績値: 5/27~28、34人
(6) アパホテル石垣島	50室	0 2	4	0 0	4	2 2	4	○	第四波最大実績値: 5/16、38人
県内 合計	563室	27 22	135	28 29	134	15 11	138		

※修正報告等により、前日の数字から変わっている場合もあります。

2 搬送車両稼働状況

車両	6/19(土)	6/20(日)	6/21(月)	6/22(火)	6/23(水)	6/24(木)	6/25(金)	月ごとの平均搬送件数	
(1) ステップワゴン黒	2	5	4	4	5	6	3	11月	3.5 件/日
(2) ステップワゴン白	7	3	3	6	1	3	3	12月	3.8 件/日
(3) セレナ白(車椅子対応)	3	2	2	3	0	5	3	1月	6.1 件/日
(4) セレナ肌(車椅子対応)	0	0	0	0	0	0	0	2月	4.3 件/日
(5) ストレッチャー対応車両	1	0	0	2	1	0	1	3月	4.2 件/日
(6) マイクロバス	0	0	0	0	0	0	0	4月	10.0 件/日
合計	13	10	9	15	7	14	10	直近1週間	11.1 件/日

沖縄県 軽症者等宿泊療養施設（入居人数推移）

令和3年6月25日時点

