

第 105 回沖縄県新型コロナウイルス感染症対策本部会議  
(書面開催)

日 時：令和3年6月21日(月)

次 第

1 報告事項

- (1) 沖縄県内における新型コロナウイルス感染症患者の発生等について
- (2) 米軍基地内における新型コロナウイルス感染症患者の発生等について
- (3) 沖縄県内及び全国の感染状況について
- (4) 宿泊施設の運用状況について
- (5) 沖縄県人口変動状況について
- (6) クラスターの発生状況について
- (7) 宮古・八重山地域の感染状況について
- (8) 変異株について
- (9) ワクチン対策チーム進捗状況報告について
- (10) PCR 検査事業の状況について
- (11) 空港 PCR 検査プロジェクト・TACO・RICCA 等の状況の運用状況等について
- (12) 緊急事態宣言下の取組状況について
  - 全国からの看護師派遣の状況について
  - 特措法に基づく命令対象施設の公表について
- (13) その他統計資料

沖縄県における新型コロナウイルス感染症陽性者の状況

資料 1

分類

6月20日 (日)

12時00分現在

年代	男性	女性	非公表	合計	
90歳以上	102	264		366	2%
80代	356	443		799	4%
70代	608	557	1	1166	6%
60代	1114	887	1	2002	10%
50代	1352	1061		2413	12%
40代	1788	1227	2	3017	15%
30代	1826	1319	1	3146	16%
20代	2367	2011	1	4379	22%
10代	985	864	1	1850	9%
10歳未満	494	454	3	951	5%
年代非公表	2	9	17	28	0%
確認中	1	7		8	0%
合計	10995	9103	27	20125	

療養状況	人数		
入院中	510	うち重症	14
		うち中等症	342
		※国基準 うち重症	65
		うち中等症	291
入院・療養等調整中	333		
宿泊施設療養中	155		
自宅療養中	566		
療養中患者計			1564
入院勧告解除等	18400		
うち解除後再入院		6	※
うち退院		18394	
死亡退院	167		
合計	20131		
合計(実数)	20125	※重複例は複数カウントせず	

推定感染経路			
接触者	※1	13171	65%
接触判明	※2	21	0%
米軍関係		1	0%
県外		48	0%
海外		5	0%
飲食店		59	0%
職場		57	0%
調査中		5898	29%
不明		865	4%
合計		20125	

※1: 確定患者との接触者として予め把握されていた例

※2: 陽性確定後、調査を行った結果、確定患者との接触が事後に判明した例

居住地			うち解除
那覇市	5938	30%	5537
宜野湾市	1345	7%	1204
石垣市	688	3%	652
浦添市	1935	10%	1804
名護市	709	4%	586
糸満市	753	4%	697
沖縄市	1899	9%	1664
豊見城市	924	5%	883
うるま市	1171	6%	950
宮古島市	897	4%	851
南城市	469	2%	435
※北部保健所管内	220	1%	196
※中部保健所管内	1412	7%	1257
※南部保健所管内	1522	8%	1454
※宮古保健所管内	0	0%	0
※八重山保健所管内	41	0%	41
北海道	2	0%	2
秋田県	1	0%	1
宮城県	1	0%	1
茨城県	1	0%	0
群馬県	1	0%	1
埼玉県	9	0%	9
千葉県	9	0%	8
東京都	66	0%	62
神奈川県	10	0%	10
愛知県	11	0%	11
岐阜県	1	0%	1
三重県	1	0%	1
滋賀県	1	0%	1
京都府	4	0%	4
大阪府	20	0%	19
兵庫県	6	0%	6
奈良県	1	0%	1
和歌山県	1	0%	1
岡山県	4	0%	4
香川県	1	0%	1
高知県	1	0%	1
広島県	4	0%	4
福岡県	9	0%	8
熊本県	2	0%	1
鹿児島県	4	0%	3
確認中	31	0%	21
合計	20125		18393

行政検査件数

前日まで	66315件
6月20日	134件
合計	66449件

新規陽性者数

行政検査	11名
保険診療	42名
検査事業	8名
合計	61名

## 沖縄県における新型コロナウイルス感染症陽性者の状況【7月以降】

分類	6月20日(日)				12時00分現在				
<b>年代</b>	<b>男性</b>	<b>女性</b>	<b>非公表</b>	<b>合計</b>	<b>居住地</b>	<b>うち解除</b>			
90歳以上	102	264		366	2%	那覇市	5875	29%	5477
80代	351	442		793	4%	宜野湾市	1340	7%	1199
70代	594	544	1	1139	6%	石垣市	684	3%	648
60代	1099	880	1	1980	10%	浦添市	1928	10%	1797
50代	1336	1052		2388	12%	名護市	707	4%	584
40代	1776	1213	2	2991	15%	糸満市	752	4%	696
30代	1819	1312	1	3132	16%	沖縄市	1883	9%	1649
20代	2351	2007	1	4359	22%	豊見城市	919	5%	878
10代	984	863	1	1848	9%	うるま市	1168	6%	947
10歳未満	494	454	3	951	5%	宮古島市	897	4%	851
年代非公表	2	9	17	28	0%	南城市	467	2%	434
確認中	1	7		8	0%	※ 北部保健所管内	220	1%	196
合計	10909	9047	27	19983		※ 中部保健所管内	1395	7%	1242
						※ 南部保健所管内	1509	8%	1441
						※ 宮古保健所管内	0	0%	0
						※ 八重山保健所管内	41	0%	41
						北海道	2	0%	2
						秋田県	1	0%	1
						宮城県	1	0%	1
						茨城県	1	0%	0
						群馬県	1	0%	1
						埼玉県	9	0%	9
						千葉県	9	0%	8
						東京都	62	0%	58
						神奈川県	10	0%	10
						愛知県	11	0%	11
						岐阜県	1	0%	1
						三重県	1	0%	1
						滋賀県	1	0%	1
						京都府	4	0%	4
						大阪府	20	0%	19
						兵庫県	6	0%	6
						奈良県	1	0%	1
						和歌山県	1	0%	1
						岡山県	4	0%	4
						香川県	1	0%	1
						高知県	1	0%	1
						福岡県	9	0%	8
						広島県	4	0%	4
						熊本県	2	0%	1
						鹿児島県	4	0%	3
						確認中	31	0%	21
						合計	19983		18258

療養状況	人数		
入院中	510	うち重症	14
		うち中等症	342
	※国基準	うち重症	65
		うち中等症	291
入院・療養等調整中	333		
宿泊施設療養中	155		
自宅療養中	566		
療養中患者計			1564
入院勧告解除等	18261		
うち解除後再入院		2	※
うち退院		18259	91%
死亡退院	160		
合計	19985		
合計(実数)	19983	※重複例は複数カウントせず	

推定感染経路			
接触者	※1	13123	66%
接触判明	※2	5	0%
米軍関係		1	0%
県外		36	0%
海外		0	0%
飲食店		37	0%
職場		50	0%
調査中		5898	30%
不明		833	4%
合計		19983	

※1: 確定患者との接触者として予め把握されていた例

※2: 陽性確定後、調査を行った結果、確定患者との接触が事後に判明した例

行政検査件数(7月以降)	
前日まで	62692件
6月20日	134件
合計	62826件

新規陽性者数	
行政検査	11名
保険診療	42名
検査事業	8名
合計	61名

# 沖縄県におけるコロナウイルス感染症陽性者の状況

## 1 陽性者一覧

(欠番104例)

確定陽性者	性別	年齢	発病日	確定日	居住地	職業	推定感染経路
20229	男性	20代	6月19日	6月20日	浦添市	確認中	県内確定例の接触者
20228	女性	50代	6月19日	6月20日	糸満市	確認中	県内確定例の接触者
20227	女性	20代	6月19日	6月20日	豊見城市	確認中	県内確定例の接触者
20226	女性	30代	6月19日	6月20日	浦添市	確認中	県内確定例の接触者
20225	男性	50代	6月13日	6月20日	南城市	確認中	県内確定例の接触者
20224	女性	10歳未満	6月19日	6月20日	豊見城市	確認中	県内確定例の接触者
20223	男性	10代	6月19日	6月20日	豊見城市	確認中	県内確定例の接触者
20222	女性	70代	6月17日	6月20日	豊見城市	確認中	県内確定例の接触者
20221	男性	60代	6月19日	6月20日	那覇市	確認中	県内確定例の接触者
20220	女性	10歳未満	6月18日	6月20日	宮古島市	確認中	県内確定例の接触者
20219	女性	20代	6月18日	6月20日	宮古島市	無職	県内確定例の接触者
20218	男性	30代	6月18日	6月19日	沖縄市	介護従事者	調査中
20217	女性	10代	6月15日	6月19日	うるま市	確認中	調査中
20216	女性	30代	6月16日	6月19日	浦添市	販売員	調査中
20215	男性	20代	6月19日	6月19日	中部保健所管内	自営業	調査中
20214	男性	20代	6月16日	6月19日	宜野湾市	営業職	県内確定例の接触者
20213	女性	50代	6月17日	6月19日	那覇市	建設業	県内確定例の接触者
20212	男性	20代	6月18日	6月19日	浦添市	営業職	県内確定例の接触者
20211	女性	40代	6月16日	6月19日	浦添市	確認中	調査中

確定陽性者	性別	年齢	発病日	確定日	居住地	職業	推定感染経路
20210	男性	40代	6月15日	6月19日	那覇市	会社役員	調査中
20209	女性	30代	6月18日	6月19日	中部保健所管内	介護従事者	県内確定例の接触者
20208	男性	70代	6月14日	6月19日	那覇市	無職	調査中
20207	男性	40代	6月15日	6月19日	宮古島市	接客業	調査中
20206	男性	70代	6月17日	6月19日	那覇市	会社員	調査中
20205	男性	10歳未満	6月18日	6月19日	那覇市	確認中	県内確定例の接触者
20204	女性	60代	確認中	6月19日	那覇市	確認中	調査中
20203	男性	60代	確認中	6月19日	那覇市	確認中	調査中
20202	男性	50代	確認中	6月19日	うるま市	確認中	調査中
20201	男性	50代	6月18日	6月19日	豊見城市	会社員	調査中
20200	男性	40代	6月17日	6月19日	豊見城市	確認中	調査中
20199	男性	40代	6月17日	6月19日	名護市	サービス業	調査中
20198	男性	40代	6月18日	6月19日	宜野湾市	確認中	県内確定例の接触者
20197	女性	30代	6月14日	6月19日	那覇市	確認中	県内確定例の接触者
20196	男性	40代	6月18日	6月19日	浦添市	建設業	県内確定例の接触者
20195	男性	60代	確認中	6月19日	中部保健所管内	確認中	調査中
20194	女性	50代	6月16日	6月19日	糸満市	アルバイト	調査中
20193	女性	60代	6月11日	6月19日	うるま市	サービス業	調査中
20192	男性	20代	6月17日	6月19日	南部保健所管内	サービス業	県外確定例の接触者
20191	男性	70代	6月18日	6月19日	浦添市	建設業	調査中
20190	女性	50代	6月11日	6月19日	南城市	事務職	調査中

確定陽性者	性別	年齢	発病日	確定日	居住地	職業	推定感染経路
20189	女性	50代	6月17日	6月19日	那覇市	確認中	調査中
20188	女性	30代	6月17日	6月19日	南城市	飲食業	調査中
20187	男性	20代	6月18日	6月19日	那覇市	公務員	調査中
20186	男性	40代	6月16日	6月19日	南部保健所管内	確認中	調査中
20185	男性	30代	6月18日	6月19日	中部保健所管内	建設業	県内確定例の接触者
20184	男性	70代	6月16日	6月19日	浦添市	建設業	調査中
20183	男性	30代	6月18日	6月19日	糸満市	自営業	県内確定例の接触者
20182	女性	30代	6月18日	6月19日	那覇市	会社員	調査中
20181	女性	30代	6月16日	6月19日	名護市	事務職	県内確定例の接触者
20180	女性	70代	6月16日	6月19日	うるま市	確認中	調査中
20179	女性	50代	6月18日	6月19日	宜野湾市	施設職員	調査中
20178	女性	40代	6月18日	6月19日	浦添市	確認中	調査中
20177	男性	10代	6月17日	6月19日	沖縄市	確認中	県内確定例の接触者
20176	女性	10歳未満	6月12日	6月19日	糸満市	確認中	県内確定例の接触者
20175	男性	60代	6月18日	6月19日	那覇市	確認中	調査中
20174	女性	10代	6月18日	6月19日	中部保健所管内	学生	調査中
20173	男性	50代	6月18日	6月19日	宜野湾市	会社員	調査中
20172	女性	90歳以上	6月18日	6月19日	那覇市	無職	県内確定例の接触者
20171	男性	30代	6月15日	6月19日	那覇市	確認中	県内確定例の接触者
20170	男性	10代	6月17日	6月19日	浦添市	確認中	調査中
20169	男性	60代	6月16日	6月19日	うるま市	確認中	調査中

## 在沖米軍基地内における新型コロナウイルス感染症発生状況

( 6月19日 12:00 現在 )

## 1 米軍基地内陽性者数

場所	昨日まで	新規陽性者	合計
嘉手納基地	323	1	324
キャンプマクトリアス	2		2
普天間基地	204		204
キャンプハンセン	475		475
キャンプキンザー	55		55
キャンプフォスター	178	1	179
ホワイトビーチ	7		7
キャンプコートニー	63		63
キャンプシュワブ	96		96
トリイ通信施設	23		23
キャンプシールズ	6		6
その他	4		4
不明(確認中含む)	4		4
合計	1440	2	1442
隔離解除(全軍)			1404

## 2 基地従業員検査状況(濃厚接触者・有症状者)

所属	検査数 (累計)	陽性者 (累計)
嘉手納基地	( 72 )	( 33 )
マクトリアス	( 1 )	
普天間基地	( 10 )	( 4 )
キャンプハンセン	( 25 )	( 6 )
キャンプキンザー	( 22 )	( 14 )
キャンプフォスター	( 29 )	( 20 )
キャンプコートニー	( 9 )	( 6 )
キャンプシュワブ	( 2 )	( 1 )
陸軍貯油施設	( 1 )	( 1 )
トリイ通信施設	( 6 )	( 6 )
嘉手納弾薬庫地区	( 2 )	( 2 )
その他・不明	( 15 )	( 1 )
合計	( 194 )	( 94 )

## 3 繁華街店員・基地従業員等無症状者を対象としたPCR検査

場所	検査数	陽性者数
北谷町 (7/12)	130	
金武町 (7/19)	198	
ハンセン・普天間基地 従業員(7/25・26)	983	1
計	1311	1

資料3

沖縄県新型コロナウイルス感染症対策：警戒レベル判断指標等の状況【令和3年6月20日時点】

判断指標		6/6	6/7	6/8	6/9	6/10	6/11	6/12	6/13	6/14	6/15	6/16	6/17	6/18	6/19	6/20	第1段階 発生早期	第2段階 流行警戒期	第3段階 感染流行期	第4段階 感染まん延期
県内の 医療体制	① 療養者数（入院中・宿泊療養中・自宅療養中・入院等調整中）	2,730	2,569	2,497	2,481	2,424	2,287	2,266	2,226	2,070	1,974	1,998	1,826	1,650	1,590	1,564	23人以下	54人以下	329人以下	329人超
	② 【確保済】病床占有率（入院中/確保済病床数）	97.9	92.3	88.7	95.1	87.8	89.9	95.8	97.4	94.4	89.0	84.5	73.1	76.7	77.3	79.7	30%以下	45%以下	70%以下	70%超
	③ 【確保済】重症者用病床占有率（重症者(国基準)/確保済重症者用病床数）	62.5	62.5	62.9	55.9	52.8	47.1	57.6	51.4	54.3	57.6	46.9	50.0	50.0	46.9	48.3	10%以下	30%以下	60%以下	60%超
県内の 感染状況	④ 新規感染者数（直近1週間合計）	1,597	1,559	1,495	1,372	1,294	1,192	1,088	1,009	959	907	848	779	720	660	617	14人以下	37人以下	211人以下	211人超
	⑤ 感染経路不明な症例の割合（直近1週間平均）	44.3	43.5	44.0	45.0	44.9	45.9	45.5	46.3	46.6	44.8	43.5	43.9	41.5	41.5	43.4	30%以下	50%以下	70%以下	70%超
	⑥ 新規PCR検査の陽性率（直近1週間平均）	8.2	8.1	8.7	8.7	7.9	7.4	7.1	7.5	7.5	7.0	6.6	6.8	6.4	6.2		1%以下	3%以下	7%以下	7%超
	⑦ 入院1週間以内の重症化率（直近1週間平均）	0.7	0.7	0.7	0.8	0.7	0.8	0.8	0.8	0.8	0.8	0.8	0.8	0.9	0.9	0.9	10%以下	15%以下	20%以下	20%超

参考指標	① 【確保済】重症者用病床占有率（重症者(国基準)/確保済重症者用病床数）	82.2	82.2	81.6	77.9	78.9	76.6	77.2	76.0	75.5	79.8	73.9	74.5	74.0	73.6	74.7	フェーズⅠ	フェーズⅡ	フェーズⅢ	フェーズⅣ
------	---------------------------------------	------	------	------	------	------	------	------	------	------	------	------	------	------	------	------	-------	-------	-------	-------

国指標 (病床率 関係)	① 病床占有率（入院中/確保病床数）	112.0	108.0	106.5	113.2	96.7	97.8	102.7	105.3	102.2	95.2	88.9	77.0	72.6	72.0	74.3	未設定	未設定	20%以上	50%以上
	② 重症者用病床占有率（重症者(国基準)/重症者用確保病床数）	135.4	127.7	123.1	113.8	132.3	130.8	120.0	121.5	113.8	115.4	104.6	107.7	109.2	98.5	100.0	未設定	未設定	20%以上	50%以上
	新 入院率(入院中/療養者数)	24.0	24.6	24.9	26.7	25.5	27.4	29.0	30.3	31.6	30.9	28.5	27.0	30.2	31.1	32.6	未設定	未設定	40%以下	25%以下

項目名		6/6	6/7	6/8	6/9	6/10	6/11	6/12	6/13	6/14	6/15	6/16	6/17	6/18	6/19	6/20
関係数値	① 【確保済】医療機関病床数	669	685	702	696	705	696	686	692	693	684	673	674	649	639	640
	② うち【確保済】(国基準)重症者用病床数	32	32	35	34	36	34	33	35	35	33	32	28	30	32	29
	③ うち【確保済】(国基準)重症者用病床数	107	101	98	95	109	111	101	104	98	94	92	94	96	87	87
	④ 即応病床(計画)数	536	541	541	541	541	541	541	541	541	541	541	541	541	541	541
	⑤ うち重症者用即応病床(計画)数	63	63	63	63	63	63	63	63	63	63	63	63	63	63	63
	⑥ 確保病床数	585	585	585	585	640	640	640	640	640	640	640	640	686	686	686
	⑦ うち重症者用確保病床数	65	65	65	65	65	65	65	65	65	65	65	65	65	65	65
	⑧ 宿泊施設病床数	413	413	413	413	413	413	413	413	413	563	563	563	563	563	563
	⑨ 新規感染者数	183	104	159	174	166	145	157	104	54	107	115	97	86	97	61
	⑩ 感染経路不明者数	68	37	91	79	72	78	70	40	17	50	42	45	35	45	34

療養者数	⑪ 入院中	655	632	623	662	619	626	657	674	654	609	569	493	498	494	510
	うち(国基準)重症者数	20	20	22	19	19	16	19	18	19	19	15	14	15	15	14
	うち(国基準)中等症者数	421	412	388	395	407	410	407	420	400	383	370	356	342	323	342
	うち(国基準)重症者数	88	83	80	74	86	85	78	79	74	75	68	70	71	64	65
	うち(国基準)中等症者数	353	349	330	340	340	341	348	359	345	327	317	300	286	274	291
	⑫ 入院等調整中	566	542	506	503	494	445	446	411	384	388	478	439	381	350	333
	⑬ 宿泊施設療養中	177	161	169	170	177	175	154	149	138	128	126	137	152	162	155
	⑭ 自宅療養中	1332	1234	1199	1146	1134	1041	1009	992	894	849	825	757	619	584	566
	⑮ 療養者数 合計(⑪+⑫+⑬+⑭)	2730	2569	2497	2481	2424	2287	2266	2226	2070	1974	1998	1826	1650	1590	1564



## 国と沖縄県の感染警戒レベル判断指標の比較

国は8月7日付け事務連絡「今後の感染状況の変化に対応した対策の実施に関する指標及び目安について」で、指標及び目安を提示したが、これらの指標はあくまで目安であり、一つひとつの指標をもって機械的に判断するのではなく、総合的に判断して、感染状況に応じて積極的かつ機動的に対策を講じることとされている。

沖縄県判断指標				国判断指標				備考	
1	療養者数	1564人	第4段階	1	療養者数	107.35人	ステージⅣ相当	○ステージⅢ 20人(292人)以上 ○ステージⅣ 30人(438人)以上	
2	現時点:病床占有率	①実際に確保済みの病床数	第4段階	2	病床占有率	②確保病床数	ステージⅣ相当	○各項目の定義 ①実際に確保済みの病床:各医療機関に確認し、本日時点の病床確保数 ②確保病床数:空床にしておく、あるいはすぐさまその病床で療養している患者を転床させる等により、コロナ患者の発生・受入れ要請があれば、即時患者受入れを行うことについて医療機関と調整している病床数 ○ステージⅢ ②確保病床使用率1/5以上 ○ステージⅣ ②確保病床使用率1/2以上	
		79.7%				74.3%			
		510 / 640				510 / 686			
3	現時点:重症者用病床占有率	①実際に確保済みの病床数	第3段階	3	重症者用病床占有率	②確保病床数	ステージⅣ相当		
		48.3%				100.0%			
		14 / 29				65 / 65			
4	新規感染者数	617人	第4段階	4	新規感染者数	42.35人	ステージⅣ相当	○ステージⅢ 15人(219人)以上 ○ステージⅣ 25人(365人)以上	
5	感染経路不明な症例の割合	43.4%	第2段階	5	感染経路不明割合	43.4%	ステージⅠ or Ⅱ相当	○ステージⅢ・Ⅳ 50%以上	
6	新規PCR検査の陽性率	6.2%	第3段階	6	PCR陽性率	6.2%	ステージⅢ相当	○ステージⅢ 5%以上 ○ステージⅣ 10%以上	
7	入院1週間以内の重症化率	0.9%	第1段階	7	入院率	32.6%	ステージⅢ相当	○ステージⅢ 40%以下 ○ステージⅣ 25%以下	
※ステージⅠ又はステージⅡに相当する数値は示されていない				参考	直近1週間と先週との比較	今週	先週	ステージⅠ or Ⅱ相当	○ステージⅢ・Ⅳ 先週より増加
						617人	1009人		

## ①非コロナ病床：利用率一覧表

## 1. ICU

No.	地域名	6/6	6/7	6/8	6/9	6/10	6/11	6/12	6/13	6/14	6/15	6/16	6/17	6/18	6/19	6/20
①	北部	150.0%	150.0%	150.0%	150.0%	150.0%	150.0%	150.0%	150.0%	150.0%	150.0%	150.0%	150.0%	150.0%	150.0%	150.0%
②	中部	82.9%	80.0%	82.9%	82.9%	85.7%	88.6%	82.8%	79.3%	65.5%	80.0%	74.3%	71.4%	68.8%	71.9%	56.3%
③	南部	88.7%	90.6%	90.6%	88.7%	88.7%	86.8%	86.8%	85.2%	85.2%	90.7%	87.0%	88.9%	88.9%	88.9%	88.9%
④	那覇	67.9%	75.0%	92.9%	85.7%	100.0%	100.0%	85.7%	89.3%	85.7%	89.3%	89.3%	100.0%	78.6%	78.6%	75.0%
⑤	本島計	83.1%	84.7%	89.8%	87.3%	91.5%	91.5%	86.6%	85.8%	81.4%	88.2%	84.9%	87.4%	81.9%	82.8%	77.6%
⑥	久米島	-	-	-	-	-	-	-	-	-	-	-	-	-	-	-
⑦	宮古	100.0%	100.0%	100.0%	75.0%	100.0%	100.0%	50.0%	75.0%	75.0%	75.0%	100.0%	75.0%	75.0%	50.0%	50.0%
⑧	八重山	-	-	-	-	-	-	-	-	-	-	-	-	-	-	-
⑨	離島計	100.0%	100.0%	100.0%	75.0%	100.0%	100.0%	50.0%	75.0%	75.0%	75.0%	100.0%	75.0%	75.0%	50.0%	50.0%
⑩	総合計	83.6%	85.2%	90.2%	86.9%	91.8%	91.8%	85.3%	85.5%	81.2%	87.8%	85.4%	87.0%	81.7%	81.7%	76.7%

## 2. HCU

①	北部	80.0%	80.0%	90.0%	90.0%	90.0%	90.0%	90.0%	80.0%	80.0%	80.0%	90.0%	90.0%	90.0%	90.0%	90.0%
②	中部	81.3%	84.4%	81.3%	81.3%	75.0%	59.4%	59.4%	59.4%	59.4%	68.8%	53.1%	59.4%	59.4%	62.5%	50.0%
③	南部	75.9%	79.3%	72.4%	65.5%	79.3%	72.4%	72.4%	72.4%	69.0%	72.4%	79.3%	89.7%	75.9%	75.9%	75.9%
④	那覇	50.0%	62.5%	68.8%	87.5%	87.5%	87.5%	81.3%	75.0%	93.8%	100.0%	100.0%	93.8%	100.0%	100.0%	75.0%
⑤	本島計	73.6%	78.2%	77.0%	78.2%	80.5%	72.4%	71.3%	69.0%	71.3%	77.0%	74.7%	79.3%	75.9%	77.0%	67.8%
⑥	久米島	-	-	-	-	-	-	-	-	-	-	-	-	-	-	-
⑦	宮古	100.0%	100.0%	100.0%	100.0%	100.0%	100.0%	100.0%	100.0%	100.0%	100.0%	100.0%	100.0%	100.0%	100.0%	100.0%
⑧	八重山	100.0%	50.0%	0.0%	50.0%	50.0%	100.0%	100.0%	100.0%	100.0%	100.0%	100.0%	100.0%	100.0%	100.0%	100.0%
⑨	離島計	100.0%	50.0%	0.0%	50.0%	50.0%	100.0%	100.0%	100.0%	100.0%	100.0%	100.0%	100.0%	100.0%	100.0%	100.0%
⑩	総合計	74.7%	77.5%	75.3%	77.5%	79.8%	73.0%	71.9%	69.7%	71.9%	77.5%	75.3%	79.8%	76.4%	77.5%	68.5%

## 3. 一般病床

①	北部	86.0%	86.6%	88.0%	87.4%	86.0%	86.3%	86.3%	82.1%	83.8%	84.3%	83.5%	83.5%	83.5%	83.8%	80.7%
②	中部	96.6%	98.5%	98.6%	97.7%	94.9%	94.5%	95.0%	93.4%	93.5%	92.6%	94.0%	95.8%	94.1%	93.6%	89.5%
③	南部	93.3%	93.3%	94.2%	94.7%	94.2%	94.7%	94.7%	95.4%	95.6%	95.5%	95.7%	95.2%	93.9%	93.9%	93.6%
④	那覇	92.9%	94.5%	96.7%	95.4%	96.8%	97.2%	95.4%	94.7%	95.1%	95.8%	95.6%	95.7%	94.4%	93.4%	92.9%
⑤	本島計	93.6%	94.6%	95.6%	95.2%	94.3%	94.4%	94.2%	93.5%	93.8%	93.7%	94.1%	94.5%	93.2%	92.8%	91.1%
⑥	久米島	100.0%	100.0%	100.0%	100.0%	100.0%	100.0%	100.0%	100.0%	100.0%	100.0%	100.0%	100.0%	100.0%	100.0%	100.0%
⑦	宮古	93.1%	97.1%	97.1%	95.4%	98.3%	98.3%	89.1%	85.6%	84.2%	84.2%	91.3%	92.9%	96.2%	91.3%	91.3%
⑧	八重山	79.2%	78.3%	75.2%	77.0%	78.3%	73.3%	73.3%	73.3%	76.4%	77.6%	81.4%	81.4%	80.7%	81.4%	81.4%
⑨	離島計	86.8%	88.6%	87.1%	87.1%	89.1%	86.9%	82.3%	80.6%	81.4%	81.9%	87.2%	88.1%	89.4%	87.2%	87.2%
⑩	総合計	93.1%	94.1%	94.9%	94.5%	93.9%	93.8%	93.3%	92.5%	92.8%	92.8%	93.5%	94.0%	92.9%	92.4%	90.8%

## ②非コロナ病床：利用数一覧表

## 1. ICU

No	地域名	6/12			6/13			6/14			6/15			6/16			6/17			6/18			6/19			6/20		
		病床数	利用数	残数	病床数	利用数	残数	病床数	利用数	残数	病床数	利用数	残数	病床数	利用数	残数	病床数	利用数	残数	病床数	利用数	残数	病床数	利用数	残数	病床数	利用数	残数
①	北部	2	3	△1	2	3	△1	2	3	△1	2	3	△1	2	3	△1	2	3	△1	2	3	△1	2	3	△1	2	3	△1
②	中部	29	24	5	29	23	6	29	19	10	35	28	7	35	26	9	35	25	10	32	22	10	32	23	9	32	18	14
③	南部	53	46	7	54	46	8	54	46	8	54	49	5	54	47	7	54	48	6	54	48	6	54	48	6	54	48	6
④	那覇	28	24	4	28	25	3	28	24	4	28	25	3	28	25	3	28	28	0	28	22	6	28	22	6	28	21	7
⑤	本島計	112	97	15	113	97	16	113	92	21	119	105	14	119	101	18	119	104	15	116	95	21	116	96	20	116	90	26
⑥	久米島	0	0	0	0	0	0	0	0	0	0	0	0	0	0	0	0	0	0	0	0	0	0	0	0	0	0	0
⑦	宮古	4	2	2	4	3	1	4	3	1	4	3	1	4	4	0	4	3	1	4	3	1	4	2	2	4	2	2
⑧	八重山	0	2	△2	0	0	0	0	0	0	0	0	0	0	0	0	0	0	0	0	0	0	0	0	0	0	0	0
⑨	離島計	4	2	2	4	3	1	4	3	1	4	3	1	4	4	0	4	3	1	4	3	1	4	2	2	4	2	2
⑩	総合計	116	99	17	117	100	17	117	95	22	123	108	15	123	105	18	123	107	16	120	98	22	120	98	22	120	92	28

## 2. HCU

①	北部	10	9	1	10	8	2	10	8	2	10	8	2	10	9	1	10	9	1	10	9	1	10	9	1	10	9	1
②	中部	32	19	13	32	19	13	32	19	13	32	22	10	32	17	15	32	19	13	32	19	13	32	20	12	32	16	16
③	南部	29	21	8	29	21	8	29	20	9	29	21	8	29	23	6	29	26	3	29	22	7	29	22	7	29	22	7
④	那覇	16	13	3	16	12	4	16	15	1	16	16	0	16	16	0	16	15	1	16	16	0	16	16	0	16	12	4
⑤	本島計	87	62	25	87	60	27	87	62	25	87	67	20	87	65	22	87	69	18	87	66	21	87	67	20	87	59	28
⑥	久米島	0	0	0	0	0	0	0	0	0	0	0	0	0	0	0	0	0	0	0	0	0	0	0	0	0	0	0
⑦	宮古	0	0	0	0	0	0	0	0	0	0	0	0	0	0	0	0	0	0	0	0	0	0	0	0	0	0	0
⑧	八重山	2	2	0	2	2	0	2	2	0	2	2	0	2	2	0	2	2	0	2	2	0	2	2	0	2	2	0
⑨	離島計	2	2	0	2	2	0	2	2	0	2	2	0	2	2	0	2	2	0	2	2	0	2	2	0	2	2	0
⑩	総合計	89	64	25	89	62	27	89	64	25	89	69	20	89	67	22	89	71	18	89	68	21	89	69	20	89	61	28

## 3. 一般病床

①	北部	357	308	49	357	293	64	357	299	58	357	301	56	357	298	59	357	298	59	357	298	59	357	299	58	357	288	69
②	中部	1,300	1,235	65	1,300	1,214	86	1,300	1,215	85	1,300	1,204	96	1,300	1,222	78	1,300	1,245	55	1,300	1,223	77	1,300	1,217	83	1,300	1,163	137
③	南部	1,681	1,592	89	1,681	1,604	77	1,681	1,607	74	1,681	1,606	75	1,681	1,608	73	1,681	1,601	80	1,681	1,578	103	1,681	1,578	103	1,681	1,573	108
④	那覇	854	815	39	854	809	45	854	812	42	854	818	36	854	816	38	854	817	37	854	806	48	854	798	56	854	793	61
⑤	本島計	4,192	3,950	242	4,192	3,920	272	4,192	3,933	259	4,192	3,929	263	4,192	3,944	248	4,192	3,961	231	4,192	3,905	287	4,192	3,892	300	4,192	3,817	375
⑥	久米島	15	15	0	15	15	0	15	15	0	15	15	0	15	15	0	15	15	0	15	15	0	15	15	0	15	15	0
⑦	宮古	174	155	19	174	149	△132	184	155	29	184	155	29	184	168	16	184	171	13	184	177	7	184	168	16	184	168	16
⑧	八重山	161	118	43	161	118	43	161	123	38	161	125	36	161	131	30	161	131	30	161	130	31	161	131	30	161	131	30
⑨	離島計	350	288	62	350	282	68	360	293	67	360	295	65	360	314	46	360	317	43	360	322	38	360	314	46	360	314	46
⑩	総合計	4,542	4,238	304	4,542	4,202	340	4,552	4,226	326	4,552	4,224	328	4,552	4,258	294	4,552	4,278	274	4,552	4,227	325	4,552	4,206	346	4,552	4,131	421

## 全国の「直近1週間の人口10万人当たり新規感染者数」(沖縄県独自調査)

都道府県名	人口	6月13日	6月14日	6月15日	6月16日	6月17日	6月18日	6月19日	1週間計	(先週同 曜日比)	人口10万人当 たりの新規感 染者数	順位
北海道	5,244,153	82	74	87	88	73	76	73	553	-52	10.55	6位
青森県	1,230,715	1	0	3	1	0	0	1	6	-2	0.49	
岩手県	1,212,201	10	9	7	10	4	5	7	52	-9	4.29	
宮城県	2,292,690	7	6	10	4	8	4	3	42	-9	1.83	
秋田県	952,005	1	0	1	0	0	0	1	3	0	0.32	
山形県	1,064,954	2	2	1	5	0	0	3	13	0	1.22	
福島県	1,825,055	13	4	3	11	9	13	10	63	7	3.45	
茨城県	2,854,131	24	12	15	23	15	21	33	143	-51	5.01	
栃木県	1,932,091	9	17	25	15	11	23	14	114	-20	5.90	
群馬県	1,926,370	4	3	6	4	2	2	3	24	-3	1.25	
埼玉県	7,343,453	65	41	70	87	79	64	79	485	-4	6.60	10位
千葉県	6,281,394	105	91	87	113	124	135	119	774	40	12.32	5位
東京都	13,971,109	304	209	337	501	452	453	388	2,644	-79	18.92	2位
神奈川県	9,216,009	170	141	160	210	185	231	182	1,279	-65	13.88	4位
新潟県	2,199,746	5	2	7	5	6	1	1	27	-16	1.23	
富山県	1,034,670	5	5	5	5	11	15	6	52	1	5.03	
石川県	1,133,753	6	5	3	4	7	7	10	42	9	3.70	
福井県	762,679	1	2	4	3	5	11	8	34	8	4.46	
山梨県	806,210	9	7	14	6	13	35	46	130	31	16.12	3位
長野県	2,034,971	4	2	4	4	5	5	7	31	-3	1.52	
岐阜県	1,975,397	10	11	14	13	13	22	17	100	-14	5.06	
静岡県	3,618,972	30	10	23	32	33	30	28	186	1	5.14	
愛知県	7,545,268	102	46	98	110	99	106	89	650	-34	8.61	8位
三重県	1,768,632	18	4	4	7	4	14	4	55	-8	3.11	
滋賀県	1,412,415	7	11	14	20	21	4	11	88	-2	6.23	
京都府	2,568,427	23	9	18	23	17	18	16	124	-19	4.83	
大阪府	8,817,372	96	57	110	108	95	79	111	656	-15	7.44	9位
兵庫県	5,438,891	24	21	44	34	39	37	18	217	-20	3.99	
奈良県	1,322,970	9	3	18	9	13	14	10	76	0	5.74	
和歌山県	914,055	1	0	2	0	1	1	1	6	-2	0.66	
鳥取県	551,402	0	0	0	0	0	0	0	0	0	0.00	
島根県	666,941	1	0	1	0	0	0	0	2	-1	0.30	
岡山県	1,882,356	6	1	5	8	4	3	6	33	-5	1.75	
広島県	2,794,862	40	22	14	27	21	30	22	176	-11	6.30	
山口県	1,341,506	1	3	15	6	0	5	6	36	-1	2.68	
徳島県	721,721	5	0	1	3	0	0	0	9	-2	1.25	
香川県	949,357	2	2	7	4	1	3	1	20	0	2.11	
愛媛県	1,326,487	0	0	2	2	5	2	2	13	2	0.98	
高知県	689,795	9	6	16	6	10	6	10	63	3	9.13	7位
福岡県	5,108,038	37	23	35	40	41	26	47	249	0	4.87	
佐賀県	808,821	1	1	0	3	1	0	3	9	3	1.11	
長崎県	1,310,660	14	3	2	7	10	11	8	55	-4	4.20	
熊本県	1,735,901	2	0	7	8	6	7	1	31	-8	1.79	
大分県	1,124,983	0	1	1	4	2	0	5	13	-2	1.16	
宮崎県	1,063,324	1	0	0	0	2	5	1	9	-2	0.85	
鹿児島県	1,589,416	15	10	11	13	3	9	2	63	-13	3.96	
沖縄県	1,458,839	104	54	107	115	97	86	97	660	-60	45.24	1位
計	125,825,167	1385	930	1418	1701	1547	1619	1510	10,110	-431	8.03	
米軍在沖		3	1	1	1	2	2	2	12	0		

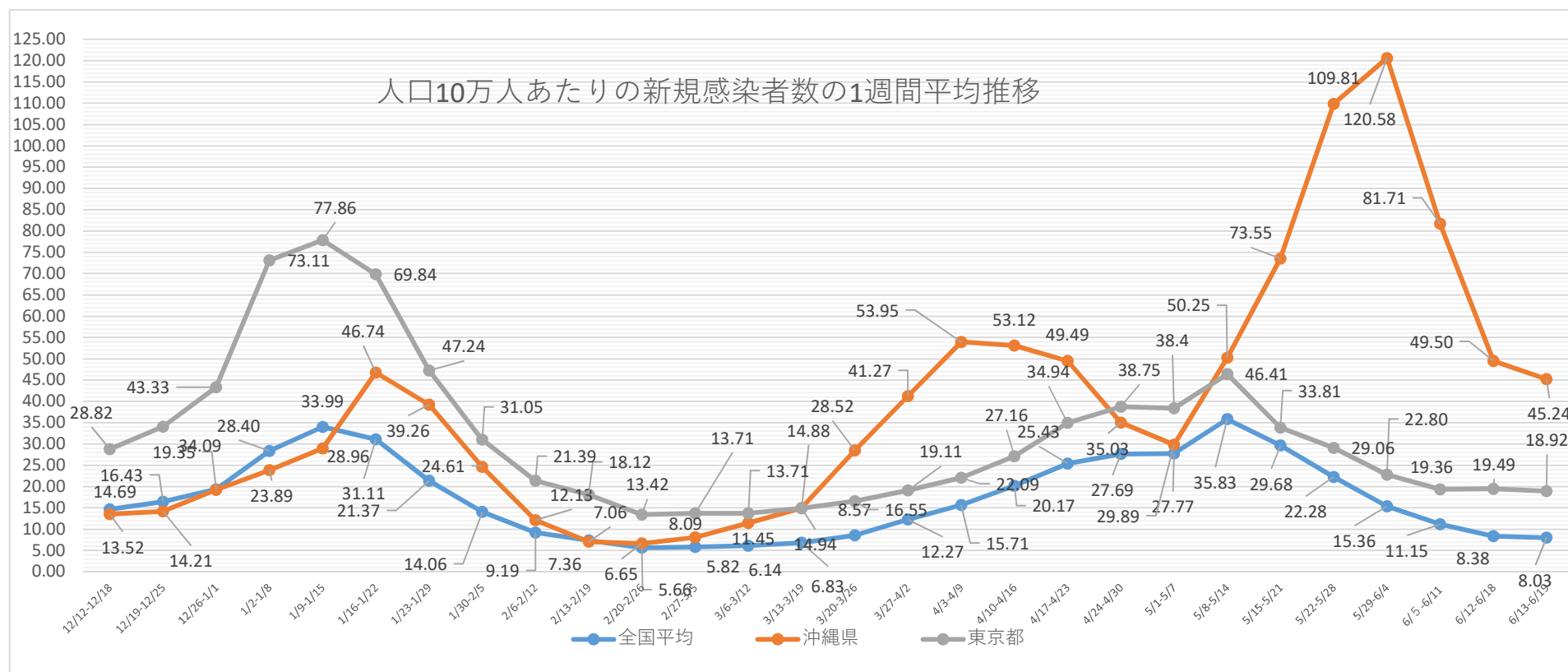
・「直近1週間の人口10万人当たり新規感染者数」 25～ 15～ 25～

※人口は各都道府県発表の人口推計による(11/10時点での最新のもの)。北海道は発表がないので住民基本台帳人口より。

※各都道府県の新規感染者数は沖縄県の独自調査による(速報値なのでさかのぼっての修正があります。)

	12/12-12/18	12/19-12/25	12/26-1/1	1/2-1/8	1/9-1/15	1/16-1/22	1/23-1/29	1/30-2/5	2/6-2/12	2/13-2/19	2/20-2/26	2/27-3/5	3/6-3/12	3/13-3/19	3/20-3/26	3/27-4/2	4/3-4/9	4/10-4/16	4/17-4/23	4/24-4/30	5/1-5/7	5/8-5/14	5/15-5/21	5/22-5/28	5/29-6/4	6/5-6/11	6/12-6/18	6/13-6/19
全国平均	14.69	16.43	19.35	28.40	33.99	31.11	21.37	14.06	9.19	7.36	5.66	5.82	6.14	6.83	8.57	12.27	15.71	20.17	25.43	27.69	27.77	35.83	29.68	22.28	15.36	11.15	8.38	8.03
沖縄県	13.52	14.21	19.22	23.89	28.96	46.74	39.26	24.61	12.13	7.06	6.65	8.09	11.45	14.94	28.52	41.27	53.95	53.12	49.49	35.03	29.89	50.25	73.55	109.81	120.58	81.71	49.50	45.24
東京都	28.82	34.09	43.33	73.11	77.86	69.84	47.24	31.05	21.39	18.12	13.42	13.71	13.71	14.88	16.55	19.11	22.09	27.16	34.94	38.75	38.4	46.41	33.81	29.06	22.80	19.36	19.49	18.92
北海道	18.08	14.96	15.72	14.75	22.63	17.87	15.22	13.31	8.94	6.01	5.84	6.06	8.5	9.02	8.01	8.1	9.29	11.04	15.75	22.31	30.55	68.13	75.78	69.26	39.72	23.49	11.54	10.55
大阪府	25.9	21.76	21.16	34.15	42.28	39.75	30.18	18.16	10.62	8.17	6.09	5.82	6.6	9.2	15.23	36.09	56.54	78.56	88.73	88.19	73.38	64.93	41.84	24.42	15.2	11.52	7.61	7.44

※全国等の数値は、報道資料等から総括情報部が独自に集計した数値になります。



※10/3～11/5まで34日間 沖縄4/2～4/5まで4日間 新規感染者数の10万人当たり割合で全国ワースト（沖縄5/22～1位）

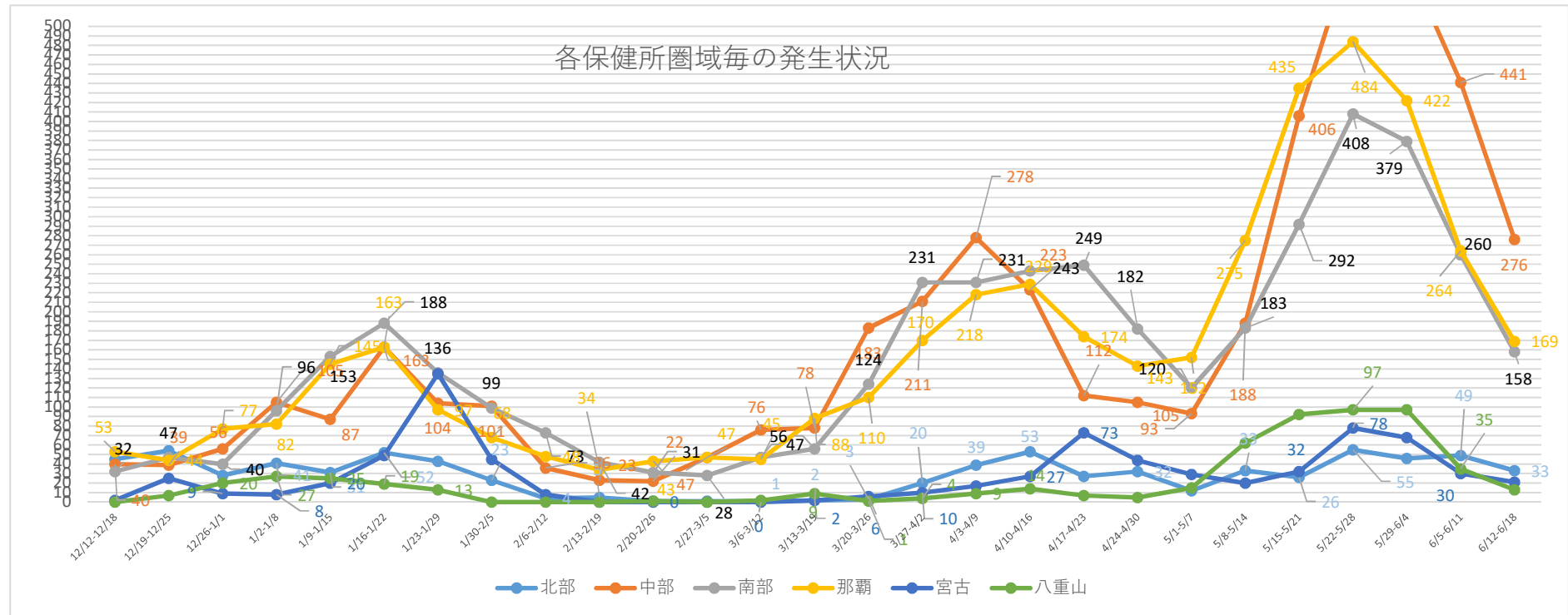
※8/1-9/7まで38日間前回ワースト※10/24～累計感染者数の10万人当たり全国ワースト 6/3ワースト1位（沖縄1222、東京1161）

## 各市及び各保健所管内の1週間毎の感染者新規発生状況

	12/12- 12/18	12/19- 12/25	12/26- 1/1	1/2- 1/8	1/9- 1/15	1/16- 1/22	1/23- 1/29	1/30- 2/5	2/6- 2/12	2/13- 2/19	2/20- 2/26	2/27- 3/5	3/6- 3/12	3/13- 3/19	3/20- 3/26	3/27- 4/2	4/3-4/9	4/10- 4/16	4/17- 4/23	4/24- 4/30	5/1- 5/7	5/8- 5/14	5/15- 5/21	5/22- 5/28	5/29- 6/4	6/5- 6/11	6/12- 6/18	
名護市	31	22	25	35	28	50	38	21	4	5	1	0	1	2	2	19	29	38	13	19	5	25	24	51	44	41	23	
北部保健所管内	14	32	3	6	3	2	5	2	0	0	0	1	0	0	1	1	10	15	14	13	7	8	2	4	2	8	10	
宜野湾市	7	9	11	18	27	28	17	16	2	3	10	12	20	32	66	63	53	72	24	21	17	48	109	138	121	81	59	
沖縄市	13	18	16	38	24	42	30	31	12	4	1	22	20	16	46	55	95	73	42	32	21	38	120	239	199	176	91	
うるま市	5	4	2	15	20	64	31	35	15	12	7	5	20	8	20	31	48	20	17	25	38	39	91	106	125	106	74	
中部保健所管内	15	8	27	34	16	29	26	19	7	4	4	8	16	22	51	62	82	58	29	27	17	63	86	102	124	78	52	
那覇市	53	44	77	82	145	163	97	68	48	34	43	47	45	88	110	170	218	229	174	143	152	275	435	484	422	264	169	
浦添市	11	14	15	23	55	58	45	54	28	19	18	12	18	34	49	86	73	88	56	38	24	48	96	164	167	99	70	
豊見城市	9	6	5	16	10	29	37	23	9	6	2	5	8	6	13	40	38	32	44	32	22	36	53	66	64	50	13	
糸満市	3	3	6	11	31	51	25	5	2	11	2	4	11	4	21	36	22	26	35	27	11	17	44	52	28	27	26	
南城市	3	9	2	16	14	20	10	3	1	0	2	1	3	3	10	12	17	26	29	13	11	22	27	23	23	19	19	
南部保健所管内	6	15	12	30	43	30	19	14	33	6	7	6	7	9	31	57	81	71	85	72	52	60	72	103	97	65	30	
宮古島市	2	25	9	8	20	49	135	45	8	0	0	0	0	2	6	10	17	27	73	44	29	20	32	78	68	30	21	
宮古保健所管内	0	0	0	0	0	0	0	0	0	0	0	0	0	0	0	0	0	0	0	0	0	0	0	0	0	0	0	0
石垣市	0	7	20	27	25	19	13	0	0	0	1	0	2	9	1	4	9	14	6	5	15	60	90	88	97	35	13	
八重山保健所管内	0	0	0	0	0	0	0	0	0	0	0	0	0	0	0	0	0	0	1	0	0	2	2	9	0	0	0	
県外	1	2	20	20	5	6	4	2	2	1	4	2	2	6	2	3	2	7	6	6	7	11	12	3	6	1	1	
	173	218	250	379	466	640	532	338	171	105	102	125	173	241	429	649	794	796	648	517	428	772	1295	1710	1587	1080	671	

### 各保健所管内の圏域毎の状況

	12/12-12/18	12/19-12/25	12/26-1/1	1/2-1/8	1/9-1/15	1/16-1/22	1/23-1/29	1/30-2/5	2/6-2/12	2/13-2/19	2/20-2/26	2/27-3/5	3/6-3/12	3/13-3/19	3/20-3/26	3/27-4/2	4/3-4/9	4/10-4/16	4/17-4/23	4/24-4/30	5/1-5/7	5/8-5/14	5/15-5/21	5/22-5/28	5/29-6/4	6/5-6/11	6/12-6/18
北部	45	54	28	41	31	52	43	23	4	5	1	1	1	2	3	20	39	53	27	32	12	33	26	55	46	49	33
中部	40	39	56	105	87	163	104	101	36	23	22	47	76	78	183	211	278	223	112	105	93	188	406	585	569	441	276
南部	32	47	40	96	153	188	136	99	73	42	31	28	47	56	124	231	231	243	249	182	120	183	292	408	379	260	158
那覇	53	44	77	82	145	163	97	68	48	34	43	47	45	88	110	170	218	229	174	143	152	275	435	484	422	264	169
宮古	2	25	9	8	20	49	135	45	8	0	0	0	0	2	6	10	17	27	73	44	29	20	32	78	68	30	21
八重山	0	7	20	27	25	19	13	0	0	0	1	0	2	9	1	4	9	14	7	5	15	62	92	97	97	35	13



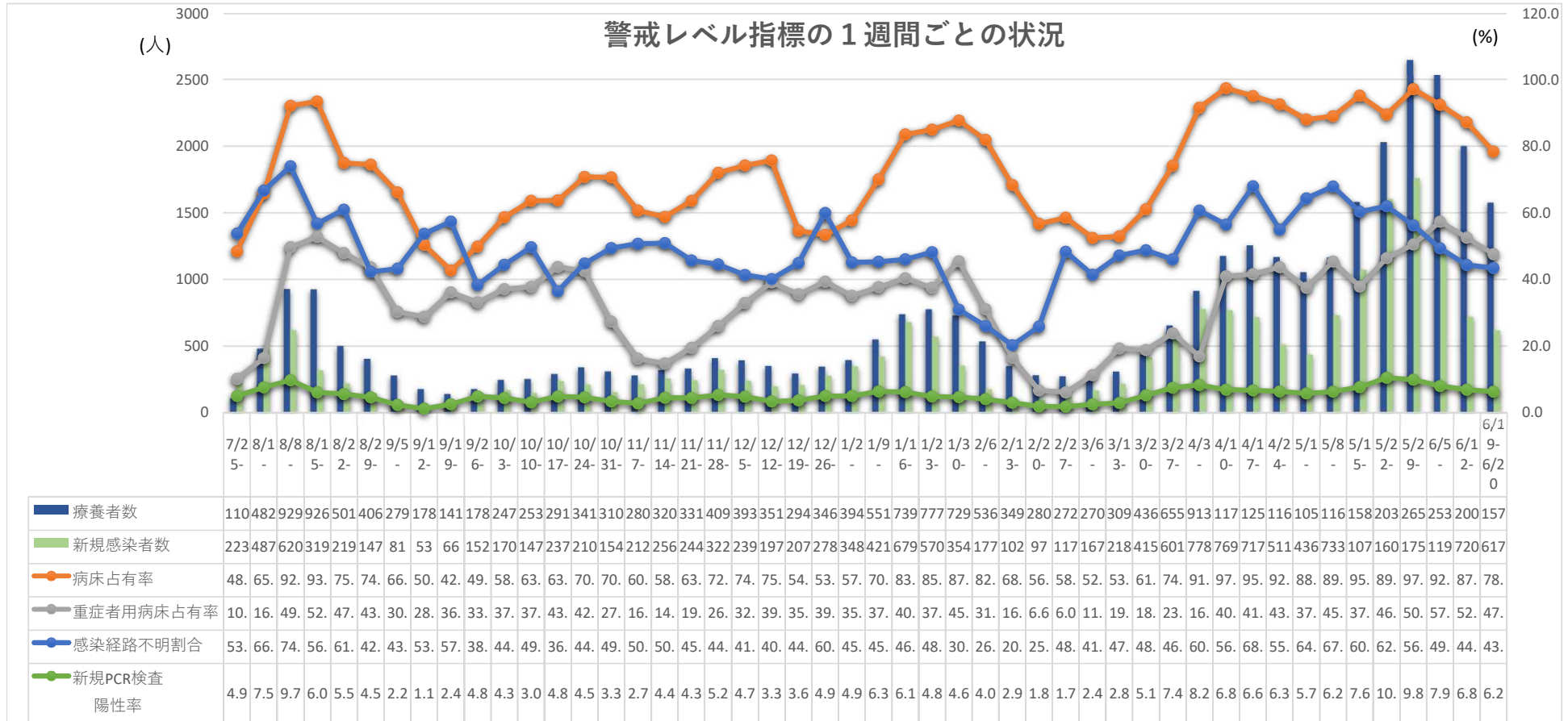
## 各市町村別モニタリング(1週間単位)

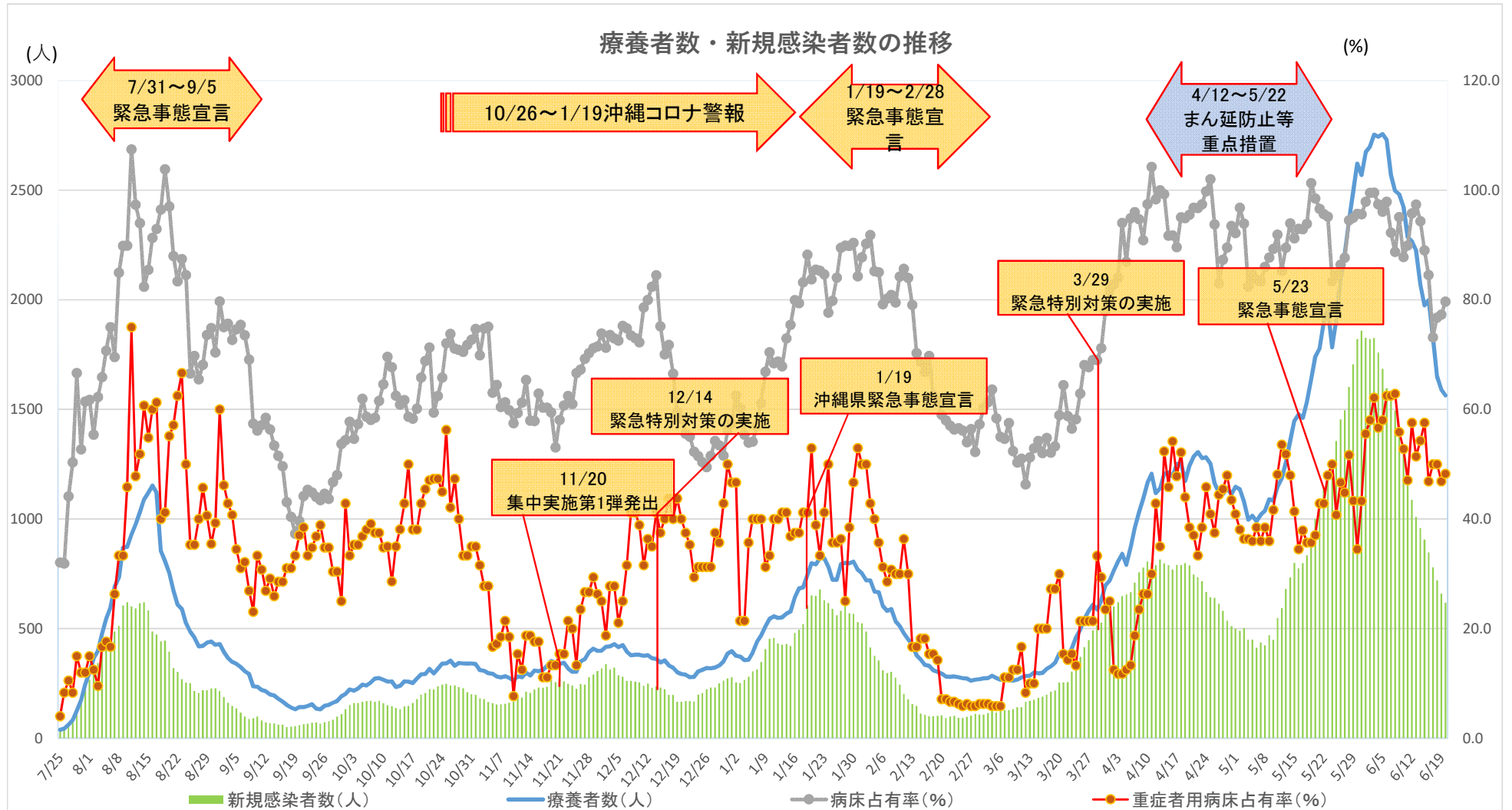
6月20日集計

市町村名	人口	5/9-5/15	5/16-5/22	5/23-5/29	5/30-6/5	6/6-6/12	6/13-6/19	週割合	直近1週間10万人あたり新規	
那覇市	322,624	278	356	500	422	254	160	26%	49.59	北部町村
宜野湾市	98,689	51	77	154	121	74	56	9%	56.74	8
石垣市	49,562	62	82	92	97	36	9	1%	18.16	中部町村
浦添市	114,531	49	78	179	167	97	68	11%	59.37	52
名護市	63,161	29	23	54	44	35	24	4%	38.00	南部町村
糸満市	61,811	19	36	51	28	24	27	4%	43.68	29
沖縄市	142,217	46	94	246	199	159	76	12%	53.44	宮古町村
豊見城市	64,436	35	44	67	64	47	12	2%	18.62	0
うるま市	123,976	42	80	107	125	119	57	9%	45.98	八重山町村
宮古島市	54,625	19	26	62	68	26	20	3%	36.61	0
南城市	43,945	24	24	26	23	23	15	2%	34.13	
国頭村	4,746	1	0	0	0	0	0	0%	0.00	
大宜味村	3,089	1	2	0	0	0	0	0%	0.00	
東村	1,805	0	0	0	0	0	0	0%	0.00	
今帰仁村	9,411	0	0	0	0	3	6	1%	63.76	
本部町	13,234	5	0	3	1	8	2	0%	15.11	
恩納村	11,038	5	0	8	5	4	1	0%	9.06	
宜野座村	6,071	0	0	4	2	1	9	1%	148.25	
金武町	11,573	32	4	2	6	1	2	0%	17.28	
伊江村	4,593	0	0	0	0	0	0	0%	0.00	
読谷村	41,446	10	19	24	23	12	11	2%	26.54	
嘉手納町	13,681	1	8	12	9	4	6	1%	43.86	
北谷町	29,097	10	23	32	42	21	12	2%	41.24	
北中城村	17,345	3	3	21	26	9	4	1%	23.06	
中城村	21,284	5	13	13	11	14	7	1%	32.89	
西原町	35,322	15	15	48	27	13	7	1%	19.82	
与那原町	19,810	10	8	17	17	5	4	1%	20.19	
南風原町	39,348	13	21	32	34	26	5	1%	12.71	
渡嘉敷村	725	0	1	0	0	0	0	0%	0.00	
座間味村	942	2	0	0	0	0	1	0%	106.16	
粟国村	701	0	0	0	0	0	0	0%	0.00	
渡名喜村	378	0	0	0	0	0	0	0%	0.00	
南大東村	1,248	0	0	0	0	0	0	0%	0.00	
北大東村	591	1	0	0	0	0	0	0%	0.00	
伊平屋村	1,251	0	0	0	0	0	0	0%	0.00	
伊是名村	1,430	0	0	0	1	0	0	0%	0.00	
久米島町	7,873	3	2	1	0	4	0	0%	0.00	
八重瀬町	31,338	15	10	26	19	10	12	2%	38.29	
多良間村	1,172	0	0	0	0	0	0	0%	0.00	
竹富町	4,343	2	2	4	0	0	0	0%	0.00	
与那国町	1,716	0	0	5	0	0	0	0%	0.00	
他県		10	10	2	3	1	1	0%		
確認中		11	0	3	3	0	0	0%		
計	1,476,178	809	1,061	1,795	1587	1030	614	100%	41.59	
那覇	322,624	278	356	500	422	254	160	26%	49.59	那覇
南部	422,999	186	239	447	379	249	151	25%	35.70	南部
中部	516,417	205	321	623	569	418	241	39%	46.67	中部
北部	102,720	36	25	57	46	46	32	5%	31.15	北部
宮古	55,797	19	26	62	68	26	20	3%	35.84	宮古
八重山	55,621	64	84	101	97	36	9	1%	16.18	八重山

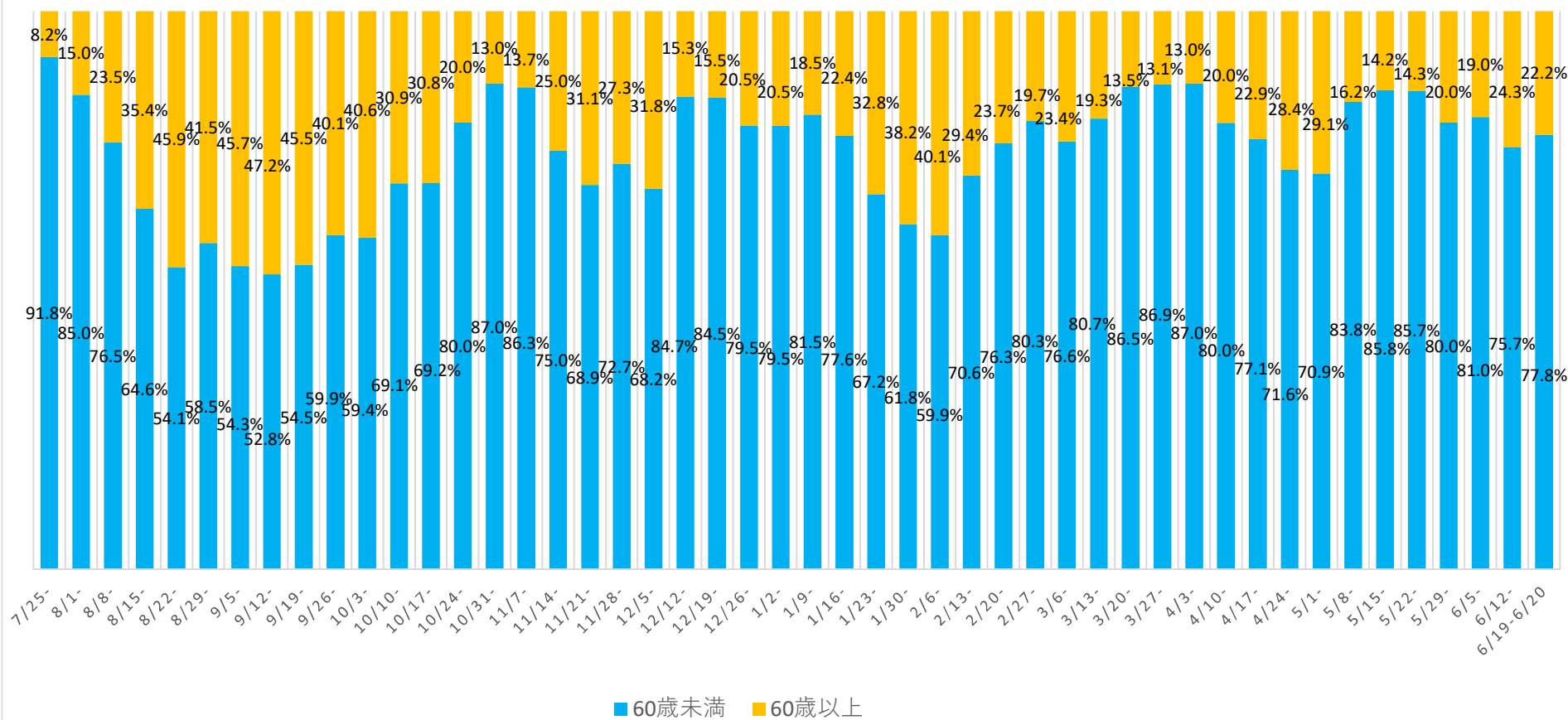
※陽性者数は確定日ベース





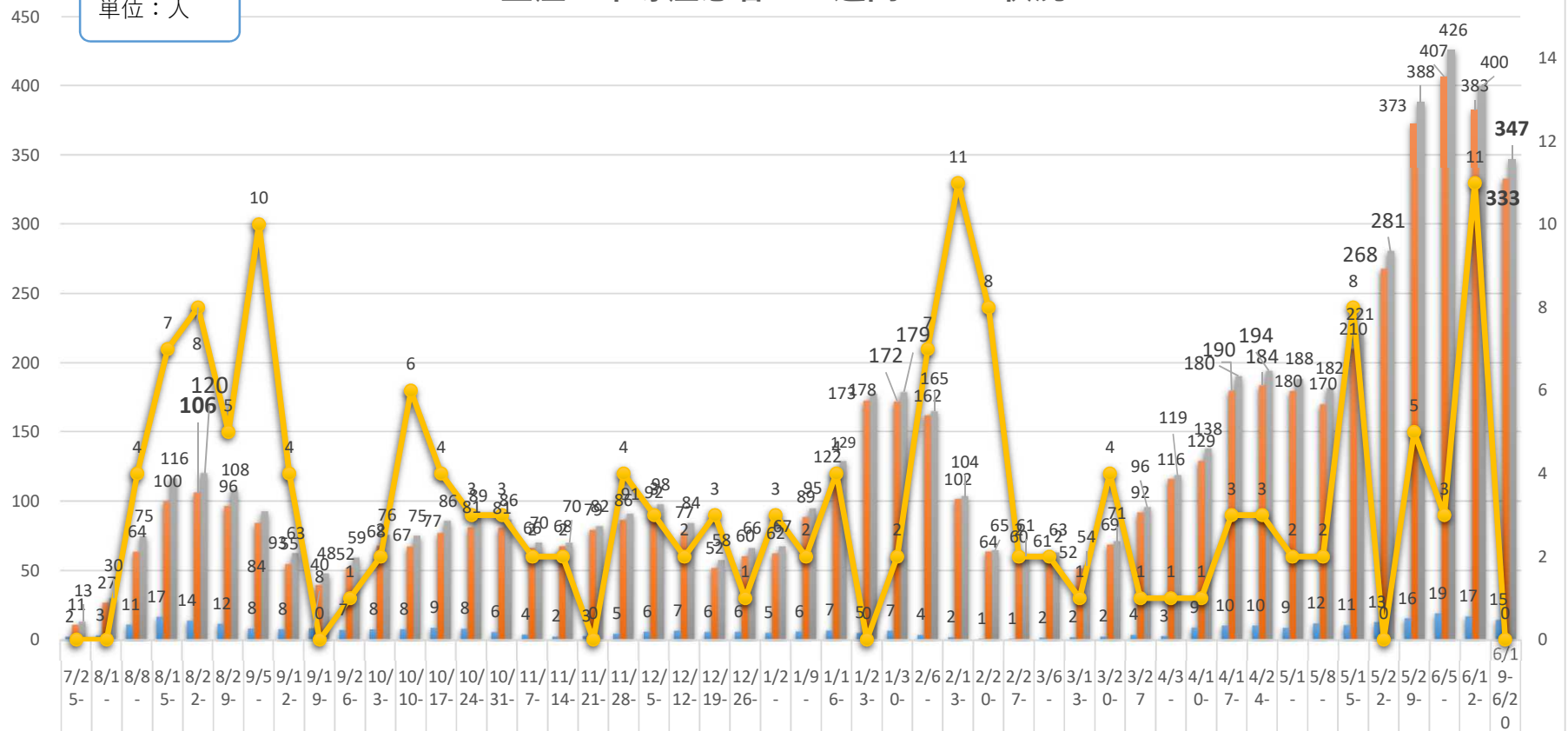


### 新規感染者に占める60歳以上の割合



重症・中等症患者の 1 週間ごとの状況

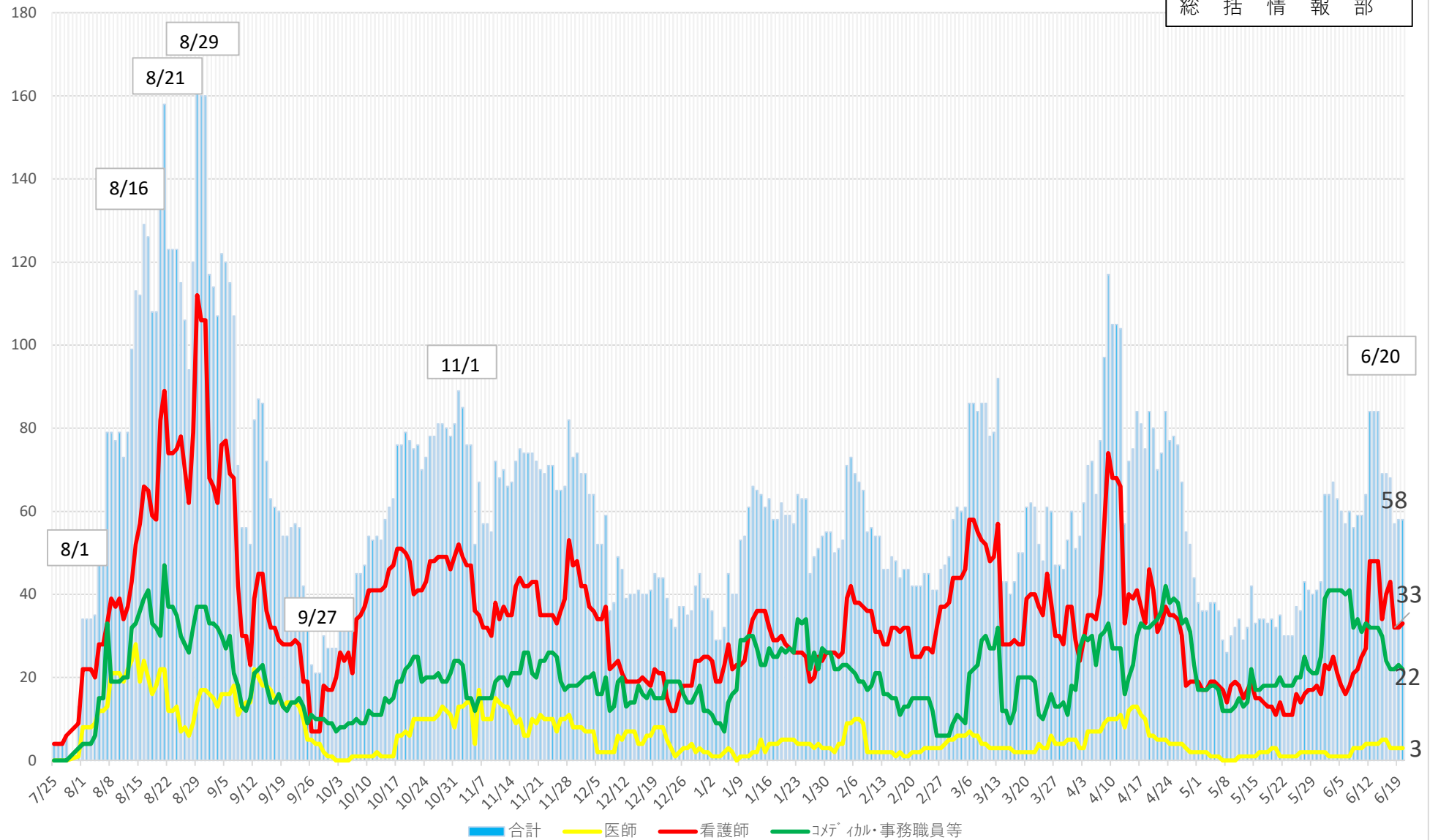
単位：人



重症者	2	3	11	17	14	12	8	8	8	7	8	8	9	8	6	4	2	3	5	6	7	6	6	5	6	7	5	7	4	2	1	1	2	2	2	2	4	3	9	10	10	9	12	11	13	16	19	17	15	
中等症者	11	27	64	100	106	96	84	55	40	52	68	67	77	81	81	66	68	79	86	92	77	52	60	62	89	122	173	172	162	102	64	60	61	63	54	69	92	116	129	180	184	180	170	210	268	373	407	426	400	333
合計	13	30	75	116	120	108	93	63	48	59	76	75	86	89	86	70	70	82	91	98	84	58	66	67	95	129	178	179	165	104	65	61	63	54	71	96	119	138	190	194	188	182	221	281	388	426	400	347		
死亡退院	0	0	4	7	8	5	10	4	0	1	2	6	4	3	3	2	2	0	4	3	2	3	1	3	2	4	0	2	7	11	8	2	2	1	4	1	1	1	3	3	2	2	8	0	5	3	11	0		

患者受入医療機関の就業制限(休業)状況

令和3年6月20日時点  
総括情報部



## 死亡退院者の感染状況等について

## 1. 死亡退院数

No.	項目	令和2年7月以降					総合計				
		男性	女性	非公表	計	割合	男性	女性	非公表	計	割合
	感染者数	10781	8931	27	19739		10867	8987	27	19881	
	死亡退院	84	66	10	160	0.8%	90	67	10	167	0.8%

## 2. 年代別内訳

No.	年代	令和2年7月以降					総合計				
		男性	女性	非公表	計	割合	男性	女性	非公表	計	割合
	60代未満	3	2	0	5	3.1%	4	2	0	6	3.6%
1	40代	2	1	0	3	1.9%	2	1	0	3	1.8%
2	50代	1	1	0	2	1.3%	2	1	0	3	1.8%
	60代以上	81	64	0	145	90.6%	86	65	0	151	90.4%
3	60代	8	0	0	8	5.0%	8	0	0	8	4.8%
4	70代	24	10	0	34	21.3%	27	11	0	38	22.8%
5	80代	32	23	0	55	34.4%	34	23	0	57	34.1%
6	90歳以上	17	31	0	48	30.0%	17	31	0	48	28.7%
7	非公表	0	0	10	10	6.3%	0	0	10	10	6.0%
	合計	84	66	10	160		90	67	10	167	

## 3. 基礎疾患・入院状況

No.	項目	令和2年7月以降					総合計				
		男性	女性	非公表	計	割合	男性	女性	非公表	計	割合
	基礎疾患有り	51	36	0	87	54.4%	53	36	0	89	53.3%
	元々入院(所)中	44	38	0	82	51.3%	44	38	0	82	49.1%
	基礎疾患有り 又は、元々入院 (所)中	66	52	0	118	73.8%	68	52	0	120	71.9%

## 4. 入院期間

No.	項目	令和2年7月以降					総合計				
		男性	女性	非公表	計	割合	男性	女性	非公表	計	割合
	入院期間	17.3	15.4	17.4	16.5	日間	17.5	15.3	17.4	16.7	日間
	死亡後、確認	1	5		6	3.8%	1	5		6	3.6%

## 5. 保健所（居住地）別内訳

	項目	令和2年7月以降					総合計				
		男性	女性	非公表	計	割合	男性	女性	非公表	計	割合
1	北部	2	1	0	3	1.9%	2	1	0	3	1.8%
2	中部	27	15	0	42	26.3%	29	16	0	45	26.9%
3	南部	34	22	0	56	35.0%	35	22	0	57	34.1%
4	那覇市	21	24	0	45	28.1%	24	24	0	48	28.7%
5	宮古	3	9	0	12	7.5%	3	9	0	12	7.2%
6	八重山	0	2	0	2	1.3%	0	2	0	2	1.2%
	合計	87	73	0	160	100.0%	93	74	0	167	100%

## 6. 感染経路

No.	項目	令和2年7月以降			総合計		
		内容	人数	割合	内容	人数	割合
1	飲食・会食		8	5.0%		12	7.2%
2	家庭内等		25	15.6%		27	16.2%
3	職場		1	0.6%		1	0.6%
4	医療機関 及び 社会福祉施設	小計	90	56.3%	小計	90	53.9%
		①医療機関関係	54	33.8%	①医療機関関係	54	32.3%
		②社会福祉施設等関係	36	22.5%	②社会福祉施設等関係	36	21.6%
5	調査中・不明		26	16.3%		27	16.2%
6	非公表		10	6.3%		10	6.0%
		合計	160		合計	167	

7. 死亡退院日(確定日ベース)

No.	項目	令和2年7月以降					総合計				
		男性	女性	非公表	計	割合	男性	女性	非公表	計	割合
1	令和2年4月	0	0	0	0		4	1	0	5	3.0%
2	令和2年5月	0	0	0	0		1	0	0	1	0.6%
3	令和2年6月	0	0	0	0		1	0	0	1	0.6%
4	令和2年7月	1	0	0	1	0.6%	1	0	0	1	0.6%
5	令和2年8月	13	12	1	26	16.3%	13	12	1	26	15.6%
6	令和2年9月	6	6	0	12	7.5%	6	6	0	12	7.2%
7	令和2年10月	10	7	1	18	11.3%	10	7	1	18	10.8%
8	令和2年11月	5	1	2	8	5.0%	5	1	2	8	4.8%
9	令和2年12月	3	4	2	9	5.6%	3	4	2	9	5.4%
10	令和3年1月	5	4	3	12	7.5%	5	4	3	12	7.2%
11	令和3年2月	14	12	1	27	16.9%	14	12	1	27	16.2%
12	令和3年3月	6	4	0	10	6.3%	6	4	0	10	6.0%
13	令和3年4月	5	3	0	8	5.0%	5	3	0	8	4.8%
14	令和3年5月	12	10	0	22	13.8%	12	10	0	22	13.2%
15	令和3年6月	4	3	0	7	4.4%	4	3	0	7	4.2%
16	令和3年7月	0	0	0	0	0.0%	0	0	0	0	0.0%
17	令和3年8月	0	0	0	0	0.0%	0	0	0	0	0.0%
18	令和3年9月	0	0	0	0	0.0%	0	0	0	0	0.0%
19	令和3年10月	0	0	0	0	0.0%	0	0	0	0	0.0%
20	令和3年11月	0	0	0	0	0.0%	0	0	0	0	0.0%
21	令和3年12月	0	0	0	0	0.0%	0	0	0	0	0.0%
22	令和4年1月	0	0	0	0	0.0%	0	0	0	0	0.0%
23	令和4年2月	0	0	0	0	0.0%	0	0	0	0	0.0%
24	令和4年3月	0	0	0	0	0.0%	0	0	0	0	0.0%
	合計	84	66	10	160		90	67	10	167	