

第103回沖縄県新型コロナウイルス感染症対策本部会議

日 時：令和3年6月16日（水）18:00～19:00

場 所：県庁6階第1・2特別会議室

次 第

1 開 会

2 報告事項

（1）沖縄県内及び全国の感染状況について

3 議題

（1）今後の対応方針について

4 その他

5 閉 会

資料1

沖縄県新型コロナウイルス感染症対策：警戒レベル判断指標等の状況【令和3年6月16日時点】

判断指標		6/2	6/3	6/4	6/5	6/6	6/7	6/8	6/9	6/10	6/11	6/12	6/13	6/14	6/15	6/16	第1段階 発生早期	第2段階 流行警戒期	第3段階 感染流行期	第4段階 感染まん延期
県内の 医療体制	① 療養者数（入院中・宿泊療養中・自宅療養中・入院等調整中）	2,699	2,754	2,744	2,756	2,730	2,569	2,497	2,481	2,424	2,287	2,266	2,226	2,070	1,974	1,998	23人以下	54人以下	329人以下	329人超
	② 【確保済】病床占有率（入院中/確保済病床数）	99.5	99.5	97.4	96.1	97.9	92.3	88.7	95.1	87.8	89.9	95.8	97.4	94.4	89.0	84.5	30%以下	45%以下	70%以下	70%超
	③ 【確保済】重症者用病床占有率（重症者(県基準)/確保済重症者用病床数）	58.1	62.2	56.7	58.1	62.5	62.5	62.9	55.9	52.8	47.1	57.6	51.4	54.3	57.6	46.9	10%以下	30%以下	60%以下	60%超
県内の 感染状況	④ 新規感染者数（直近1週間合計）	1,821	1,825	1,759	1,685	1,597	1,559	1,495	1,372	1,294	1,192	1,088	1,009	959	907	848	14人以下	37人以下	211人以下	211人超
	⑤ 感染経路不明な症例の割合（直近1週間平均）	51.8	50.1	49.6	46.8	44.3	43.5	44.0	45.0	44.9	46.1	45.9	47.2	47.8	47.0	47.3	30%以下	50%以下	70%以下	70%超
	⑥ 新規PCR検査の陽性率（直近1週間平均）	10.9	9.8	8.9	8.8	8.2	8.1	8.7	8.7	7.9	7.4	7.1	7.5	7.5	7.0		1%以下	3%以下	7%以下	7%超
	⑦ 入院1週間以内の重症化率（直近1週間平均）	0.6	0.6	0.6	0.6	0.7	0.7	0.7	0.8	0.7	0.8	0.8	0.8	0.8	0.8	0.8	10%以下	15%以下	20%以下	20%超

参考指標	① 【確保済】重症者用病床占有率（重症者(国基準)/確保済重症者用病床数）	82.4	80.6	81.7	81.0	82.2	82.2	81.6	77.9	78.9	76.6	77.2	76.0	75.5	79.8	73.9	フェーズⅠ	フェーズⅡ	フェーズⅢ	フェーズⅣ
------	---------------------------------------	------	------	------	------	------	------	------	------	------	------	------	------	------	------	------	-------	-------	-------	-------

国指標 (病床率 関係)	① 病床占有率（入院中/確保病床数）	103.8	112.0	110.1	109.2	112.0	108.0	106.5	113.2	96.7	97.8	102.7	105.3	102.2	95.2	88.9	未設定	未設定	20%以上	50%以上
	② 重症者用病床占有率（重症者(国基準)/重症者用確保病床数）	129.2	133.8	136.9	130.8	135.4	127.7	123.1	113.8	132.3	130.8	120.0	121.5	113.8	115.4	104.6	未設定	未設定	20%以上	50%以上
	新 入院率(入院中/療養者数)	22.5	23.8	23.5	23.2	24.0	24.6	24.9	26.7	25.5	27.4	29.0	30.3	31.6	30.9	28.5	未設定	未設定	40%以下	25%以下

項目名		6/2	6/3	6/4	6/5	6/6	6/7	6/8	6/9	6/10	6/11	6/12	6/13	6/14	6/15	6/16
関係数値	① 【確保済】医療機関病床数	610	658	661	665	669	685	702	696	705	696	686	692	693	684	673
	② うち【確保済】(県基準)重症者用病床数	31	37	30	31	32	32	35	34	36	34	33	35	35	33	32
	③ うち【確保済】(国基準)重症者用病床数	102	108	109	105	107	101	98	95	109	111	101	104	98	94	92
	④ 即応病床(計画)数	536	536	536	536	536	541	541	541	541	541	541	541	541	541	541
	⑤ うち重症者用即応病床(計画)数	63	63	63	63	63	63	63	63	63	63	63	63	63	63	63
	⑥ 確保病床数	585	585	585	585	585	585	585	585	585	640	640	640	640	640	640
	⑦ うち重症者用確保病床数	65	65	65	65	65	65	65	65	65	65	65	65	65	65	65
	⑧ 宿泊施設病床数	413	413	413	413	413	413	413	413	413	413	413	413	503	503	503
	⑨ 新規感染者数	297	244	247	261	183	104	159	174	166	145	157	104	54	107	115
	⑩ 感染経路不明者数	120	108	112	122	68	37	91	79	72	80	72	45	19	59	54

療養者数	⑪ 入院中	607	655	644	639	655	632	623	662	619	626	657	674	654	609	569
	うち(県基準)重症者数	18	23	17	18	20	20	22	19	19	16	19	18	19	19	15
	うち(県基準)中等症者数	380	396	401	413	421	412	388	395	407	410	407	420	400	383	370
	うち(国基準)重症者数	84	87	89	85	88	83	80	74	86	85	78	79	74	75	68
	うち(国基準)中等症者数	314	332	329	346	353	349	330	340	340	341	348	359	345	327	317
	⑫ 入院等調整中	696	656	611	629	566	542	506	503	494	445	446	411	384	388	478
	⑬ 宿泊施設療養中	209	203	198	189	177	161	169	170	177	175	154	149	138	128	126
	⑭ 自宅療養中	1187	1240	1291	1299	1332	1234	1199	1146	1134	1041	1009	992	894	849	825
	⑮ 療養者数 合計(⑪+⑫+⑬+⑭)	2699	2754	2744	2756	2730	2569	2497	2481	2424	2287	2266	2226	2070	1974	1998

国と沖縄県の感染警戒レベル判断指標の比較

国は 8 月 7 日 付け 事務 連絡 「 今後の 感染 状況 の 変化 に 対応 した 対策 の 実施 に 関する 指標 及び 目安 について 」 で、 指標 及び 目安 を 提示 したが、 これら の 指標 は あくまで 目安 であり、 一つ ひとつ の 指標 を もって 機械的 に 判断 する の で は なく、 総合的 に 判断 して、 感染 状況 に 応じて 積極的 かつ 機動的 に 対策 を 講じる こと と されて いる。

沖縄県判断指標				国判断指標				備考	
1	療養者数	1998 人	第 4 段階	1	療養者数	137.14 人	ステージⅣ相当	○ステージⅢ 20人(292人)以上 ○ステージⅣ 30人(438人)以上	
2	現時点:病床占有率	①実際に確保済みの病床数	第 4 段階	2	病床占有率	②確保病床数	ステージⅣ相当	○各項目の定義 ①実際に確保済みの病床:各医療機関に確認し、本日時点の病床確保数 ②確保病床数:空床にしておく、あるいはすぐさまその病床で療養している患者を転床させる等により、コロナ患者の発生・受入れ要請があれば、即時患者受入れを行うことについて医療機関と調整している病床数 ○ステージⅢ ②確保病床使用率1/5以上 ○ステージⅣ ②確保病床使用率1/2以上	
		84.5%				88.9%			
		569 / 673				569 / 640			
3	現時点:重症者用病床占有率	①実際に確保済みの病床数	第 3 段階	3	重症者用病床占有率	②確保病床数	ステージⅣ相当		
		46.9%				104.6%			
		15 / 32				68 / 65			
4	新規感染者数	848 人	第 4 段階	4	新規感染者数	58.20 人	ステージⅣ相当	○ステージⅢ 15人(219人)以上 ○ステージⅣ 25人(365人)以上	
5	感染経路不明な症例の割合	47.3 %	第 2 段階	5	感染経路不明割合	47.3 %	ステージⅠ or Ⅱ相当	○ステージⅢ・Ⅳ 50%以上	
6	新規PCR検査の陽性率	7.0 %	第 3 段階	6	PCR陽性率	7.0 %	ステージⅢ相当	○ステージⅢ 5%以上 ○ステージⅣ 10%以上	
7	入院 1 週間以内の重症化率	0.8 %	第 1 段階	7	入院率	28.5%	ステージⅢ相当	○ステージⅢ 40%以下 ○ステージⅣ 25%以下	
※ステージⅠ又はステージⅡに相当する数値は示されていない				参 考	直近 1 週間と先週との比較	今週	先週	ステージⅠ or Ⅱ相当	○ステージⅢ・Ⅳ 先週より増加
						848 人	1372 人		

①非コロナ病床：利用率一覧表

1. ICU

No.	地域名	6/2	6/3	6/4	6/5	6/6	6/7	6/8	6/9	6/10	6/11	6/12	6/13	6/14	6/15	6/16
①	北部	150.0%	150.0%	150.0%	150.0%	150.0%	150.0%	150.0%	150.0%	150.0%	150.0%	150.0%	150.0%	150.0%	150.0%	150.0%
②	中部	77.1%	88.6%	88.6%	85.7%	82.9%	80.0%	82.9%	82.9%	85.7%	88.6%	82.8%	79.3%	65.5%	80.0%	74.3%
③	南部	84.9%	84.9%	88.7%	88.7%	88.7%	90.6%	90.6%	88.7%	88.7%	86.8%	86.8%	85.2%	85.2%	90.7%	87.0%
④	那覇	80.0%	70.0%	73.3%	70.0%	67.9%	75.0%	92.9%	85.7%	100.0%	100.0%	85.7%	89.3%	85.7%	89.3%	89.3%
⑤	本島計	82.5%	83.3%	85.8%	84.2%	83.1%	84.7%	89.8%	87.3%	91.5%	91.5%	86.6%	85.8%	81.4%	88.2%	84.9%
⑥	久米島	-	-	-	-	-	-	-	-	-	-	-	-	-	-	-
⑦	宮古	100.0%	100.0%	100.0%	100.0%	100.0%	100.0%	100.0%	75.0%	100.0%	100.0%	50.0%	75.0%	75.0%	75.0%	100.0%
⑧	八重山	-	-	-	-	-	-	-	-	-	-	-	-	-	-	-
⑨	離島計	100.0%	100.0%	100.0%	100.0%	100.0%	100.0%	100.0%	75.0%	100.0%	100.0%	50.0%	75.0%	75.0%	75.0%	100.0%
⑩	総合計	83.1%	83.9%	86.3%	84.7%	83.6%	85.2%	90.2%	86.9%	91.8%	91.8%	85.3%	85.5%	81.2%	87.8%	85.4%

2. HCU

①	北部	90.0%	90.0%	90.0%	80.0%	80.0%	80.0%	90.0%	90.0%	90.0%	90.0%	90.0%	80.0%	80.0%	80.0%	90.0%
②	中部	84.4%	75.0%	78.1%	78.1%	81.3%	84.4%	81.3%	81.3%	75.0%	59.4%	59.4%	59.4%	59.4%	68.8%	53.1%
③	南部	82.8%	82.8%	79.3%	75.9%	75.9%	79.3%	72.4%	65.5%	79.3%	72.4%	72.4%	72.4%	69.0%	72.4%	79.3%
④	那覇	100.0%	93.8%	81.3%	75.0%	50.0%	62.5%	68.8%	87.5%	87.5%	87.5%	81.3%	75.0%	93.8%	100.0%	100.0%
⑤	本島計	87.4%	82.8%	80.5%	77.0%	73.6%	78.2%	77.0%	78.2%	80.5%	72.4%	71.3%	69.0%	71.3%	77.0%	74.7%
⑥	久米島	-	-	-	-	-	-	-	-	-	-	-	-	-	-	-
⑦	宮古	100.0%	100.0%	100.0%	100.0%	100.0%	100.0%	100.0%	100.0%	100.0%	100.0%	100.0%	100.0%	100.0%	100.0%	100.0%
⑧	八重山	100.0%	100.0%	100.0%	100.0%	100.0%	50.0%	0.0%	50.0%	50.0%	100.0%	100.0%	100.0%	100.0%	100.0%	100.0%
⑨	離島計	100.0%	100.0%	100.0%	100.0%	100.0%	50.0%	0.0%	50.0%	50.0%	100.0%	100.0%	100.0%	100.0%	100.0%	100.0%
⑩	総合計	87.9%	83.5%	81.3%	78.0%	74.7%	77.5%	75.3%	77.5%	79.8%	73.0%	71.9%	69.7%	71.9%	77.5%	75.3%

3. 一般病床

①	北部	87.7%	85.7%	88.0%	86.8%	86.0%	86.6%	88.0%	87.4%	86.0%	86.3%	86.3%	82.1%	83.8%	84.3%	83.5%
②	中部	95.9%	97.8%	97.2%	96.1%	96.6%	98.5%	98.6%	97.7%	94.9%	94.5%	95.0%	93.4%	93.5%	92.6%	94.0%
③	南部	93.6%	93.4%	93.5%	93.3%	93.3%	93.3%	94.2%	94.7%	94.2%	94.7%	94.7%	95.4%	95.6%	95.5%	95.7%
④	那覇	92.3%	94.7%	94.4%	91.7%	92.9%	94.5%	96.7%	95.4%	96.8%	97.2%	95.4%	94.7%	95.1%	95.8%	95.6%
⑤	本島計	93.6%	94.4%	94.4%	93.3%	93.6%	94.6%	95.6%	95.2%	94.3%	94.4%	94.2%	93.5%	93.8%	93.7%	94.1%
⑥	久米島	100.0%	100.0%	100.0%	100.0%	100.0%	100.0%	100.0%	100.0%	100.0%	100.0%	100.0%	100.0%	100.0%	100.0%	100.0%
⑦	宮古	92.0%	91.4%	92.0%	94.3%	93.1%	97.1%	97.1%	95.4%	98.3%	98.3%	89.1%	85.6%	84.2%	84.2%	91.3%
⑧	八重山	85.7%	79.2%	79.8%	79.2%	79.2%	78.3%	75.2%	77.0%	78.3%	73.3%	73.3%	73.3%	76.4%	77.6%	81.4%
⑨	離島計	89.4%	86.0%	86.6%	87.4%	86.8%	88.6%	87.1%	87.1%	89.1%	86.9%	82.3%	80.6%	81.4%	81.9%	87.2%
⑩	総合計	93.2%	93.7%	93.8%	92.9%	93.1%	94.1%	94.9%	94.5%	93.9%	93.8%	93.3%	92.5%	92.8%	92.8%	93.5%

②非コロナ病床：利用数一覧表

1. ICU

No	地域名	6/8			6/9			6/10			6/11			6/12			6/13			6/14			6/15			6/16		
		病床数	利用数	残数	病床数	利用数	残数	病床数	利用数	残数	病床数	利用数	残数	病床数	利用数	残数	病床数	利用数	残数	病床数	利用数	残数	病床数	利用数	残数	病床数	利用数	残数
①	北部	2	3	△1	2	3	△1	2	3	△1	2	3	△1	2	3	△1	2	3	△1	2	3	△1	2	3	△1	2	3	△1
②	中部	35	29	6	35	29	6	35	30	5	35	31	4	29	24	5	29	23	6	29	19	10	35	28	7	35	26	9
③	南部	53	48	5	53	47	6	53	47	6	53	46	7	53	46	7	54	46	8	54	46	8	54	49	5	54	47	7
④	那覇	28	26	2	28	24	4	28	28	0	28	28	0	28	24	4	28	25	3	28	24	4	28	25	3	28	25	3
⑤	本島計	118	106	12	118	103	15	118	108	10	118	108	10	112	97	15	113	97	16	113	92	21	119	105	14	119	101	18
⑥	久米島	0	0	0	0	0	0	0	0	0	0	0	0	0	0	0	0	0	0	0	0	0	0	0	0	0	0	0
⑦	宮古	4	4	0	4	3	1	4	4	0	4	4	0	4	2	2	4	3	1	4	3	1	4	3	1	4	4	0
⑧	八重山	0	0	0	0	0	0	0	0	0	0	0	0	0	2	△2	0	0	0	0	0	0	0	0	0	0	0	0
⑨	離島計	4	4	0	4	3	1	4	4	0	4	4	0	4	2	2	4	3	1	4	3	1	4	3	1	4	4	0
⑩	総合計	122	110	12	122	106	16	122	112	10	122	112	10	116	99	17	117	100	17	117	95	22	123	108	15	123	105	18

2. HCU

①	北部	10	9	1	10	9	1	10	9	1	10	9	1	10	9	1	10	8	2	10	8	2	10	8	2	10	9	1
②	中部	32	26	6	32	26	6	32	24	8	32	19	13	32	19	13	32	19	13	32	19	13	32	22	10	32	17	15
③	南部	29	21	8	29	19	10	29	23	6	29	21	8	29	21	8	29	21	8	29	20	9	29	21	8	29	23	6
④	那覇	16	11	5	16	14	2	16	14	2	16	14	2	16	13	3	16	12	4	16	15	1	16	16	0	16	16	0
⑤	本島計	87	67	20	87	68	19	87	70	17	87	63	24	87	62	25	87	60	27	87	62	25	87	67	20	87	65	22
⑥	久米島	0	0	0	0	0	0	0	0	0	0	0	0	0	0	0	0	0	0	0	0	0	0	0	0	0	0	0
⑦	宮古	0	0	0	0	0	0	0	0	0	0	0	0	0	0	0	0	0	0	0	0	0	0	0	0	0	0	0
⑧	八重山	2	0	2	2	1	1	2	1	1	2	2	0	2	2	0	2	2	0	2	2	0	2	2	0	2	2	0
⑨	離島計	2	0	2	2	1	1	2	1	1	2	2	0	2	2	0	2	2	0	2	2	0	2	2	0	2	2	0
⑩	総合計	89	67	22	89	69	20	89	71	18	89	65	24	89	64	25	89	62	27	89	64	25	89	69	20	89	67	22

3. 一般病床

①	北部	357	314	43	357	312	45	357	307	50	357	308	49	357	308	49	357	293	64	357	299	58	357	301	56	357	298	59
②	中部	1,300	1,282	18	1,300	1,270	30	1,300	1,234	66	1,300	1,228	72	1,300	1,235	65	1,300	1,214	86	1,300	1,215	85	1,300	1,204	96	1,300	1,222	78
③	南部	1,681	1,584	97	1,681	1,592	89	1,681	1,583	98	1,681	1,592	89	1,681	1,592	89	1,681	1,604	77	1,681	1,607	74	1,681	1,606	75	1,681	1,608	73
④	那覇	854	826	28	854	815	39	854	827	27	854	830	24	854	815	39	854	809	45	854	812	42	854	818	36	854	816	38
⑤	本島計	4,192	4,006	186	4,192	3,989	203	4,192	3,951	241	4,192	3,958	234	4,192	3,950	242	4,192	3,920	272	4,192	3,933	259	4,192	3,929	263	4,192	3,944	248
⑥	久米島	15	15	0	15	15	0	15	15	0	15	15	0	15	15	0	15	15	0	15	15	0	15	15	0	15	15	0
⑦	宮古	174	169	5	174	166	8	174	171	3	174	171	3	174	155	19	17	149	△132	184	155	29	184	155	29	184	168	16
⑧	八重山	161	121	40	161	124	37	161	126	35	161	118	43	161	118	43	161	118	43	161	123	38	161	125	36	161	131	30
⑨	離島計	350	305	45	350	305	45	350	312	38	350	304	46	350	288	62	350	282	68	350	293	67	350	295	65	350	314	46
⑩	総合計	4,542	4,311	231	4,542	4,294	248	4,542	4,263	279	4,542	4,262	280	4,542	4,238	304	4,542	4,202	340	4,552	4,226	326	4,552	4,224	328	4,552	4,258	294

全国の「直近1週間の人口10万人当たり新規感染者数」(沖縄県独自調査)

都道府県名	人口	6月9日	6月10日	6月11日	6月12日	6月13日	6月14日	6月15日	1週間計	(先週同曜日比)	人口10万人当たりの新規感染者数	順位
北海道	5,244,153	179	182	145	125	82	74	87	874	-33	16.67	4位
青森県	1,230,715	4	2	2	3	1	0	3	15	-7	1.22	
岩手県	1,212,201	18	14	16	16	10	9	7	90	1	7.42	
宮城県	2,292,690	9	9	8	12	7	6	10	61	1	2.66	
秋田県	952,005	1	0	0	1	1	0	1	4	1	0.42	
山形県	1,064,954	0	3	1	3	2	2	1	12	0	1.13	
福島県	1,825,055	15	12	9	3	13	4	3	59	-3	3.23	
茨城県	2,854,131	24	25	15	84	24	12	15	199	1	6.97	
栃木県	1,932,091	34	32	26	34	9	17	25	177	-3	9.16	10位
群馬県	1,926,370	17	8	12	6	4	3	6	56	0	2.91	
埼玉県	7,343,453	121	110	87	83	65	41	70	577	-13	7.86	
千葉県	6,281,394	106	102	113	79	105	91	87	683	6	10.87	7位
東京都	13,971,109	440	439	435	467	304	209	337	2,631	-32	18.83	2位
神奈川県	9,216,009	202	189	220	247	170	141	160	1,329	-19	14.42	5位
新潟県	2,199,746	10	16	9	17	5	2	7	66	1	3.00	
富山県	1,034,670	7	5	1	5	5	5	5	33	-5	3.19	
石川県	1,133,753	4	7	7	1	6	5	3	33	-5	2.91	
福井県	762,679	3	1	3	0	1	2	4	14	4	1.84	
山梨県	806,210	18	32	40	15	9	7	14	135	-29	16.75	3位
長野県	2,034,971	15	13	6	10	4	2	4	54	-4	2.65	
岐阜県	1,975,397	23	24	22	31	10	11	14	135	-8	6.83	
静岡県	3,618,972	41	39	40	27	30	10	23	210	-1	5.80	
愛知県	7,545,268	247	171	149	123	102	46	98	936	-72	12.41	6位
三重県	1,768,632	10	18	15	12	18	4	4	81	-12	4.58	
滋賀県	1,412,415	30	16	12	13	7	11	14	103	-4	7.29	
京都府	2,568,427	64	41	29	35	23	9	18	219	-26	8.53	
大阪府	8,817,372	153	148	134	126	96	57	110	824	-80	9.35	9位
兵庫県	5,438,891	64	50	46	38	24	21	44	287	-24	5.28	
奈良県	1,322,970	11	5	15	10	9	3	18	71	7	5.37	
和歌山県	914,055	2	6	1	3	1	0	2	15	0	1.64	
鳥取県	551,402	0	0	0	0	0	0	0	0	0	0.00	
島根県	666,941	1	0	0	1	1	0	1	4	1	0.60	
岡山県	1,882,356	13	12	12	11	6	1	5	60	-3	3.19	
広島県	2,794,862	27	32	34	33	40	22	14	202	-12	7.23	
山口県	1,341,506	15	11	13	7	1	3	15	65	-4	4.85	
徳島県	721,721	0	0	3	2	5	0	1	11	1	1.52	
香川県	949,357	6	10	4	1	2	2	7	32	4	3.37	
愛媛県	1,326,487	2	1	1	0	0	0	2	6	-2	0.45	
高知県	689,795	9	11	8	7	9	6	16	66	9	9.57	8位
福岡県	5,108,038	66	42	58	47	37	23	35	308	-22	6.03	
佐賀県	808,821	1	1	3	0	1	1	0	7	-5	0.87	
長崎県	1,310,660	4	13	9	12	14	3	2	57	-10	4.35	
熊本県	1,735,901	10	9	7	9	2	0	7	44	-6	2.53	
大分県	1,124,983	6	4	7	7	0	1	1	26	-3	2.31	
宮崎県	1,063,324	1	2	5	3	1	0	0	12	-2	1.13	
鹿児島県	1,589,416	17	11	8	15	15	10	11	87	-2	5.47	
沖縄県	1,458,839	174	166	145	157	104	54	107	907	-52	62.17	1位
計	125,825,167	2224	2044	1935	1941	1385	930	1418	11,877	-466	9.44	
米軍在沖		4	2	6	2	3	1	1	19	-1		

・「直近1週間の人口10万人当たり新規感染者数」

2.5~

15~

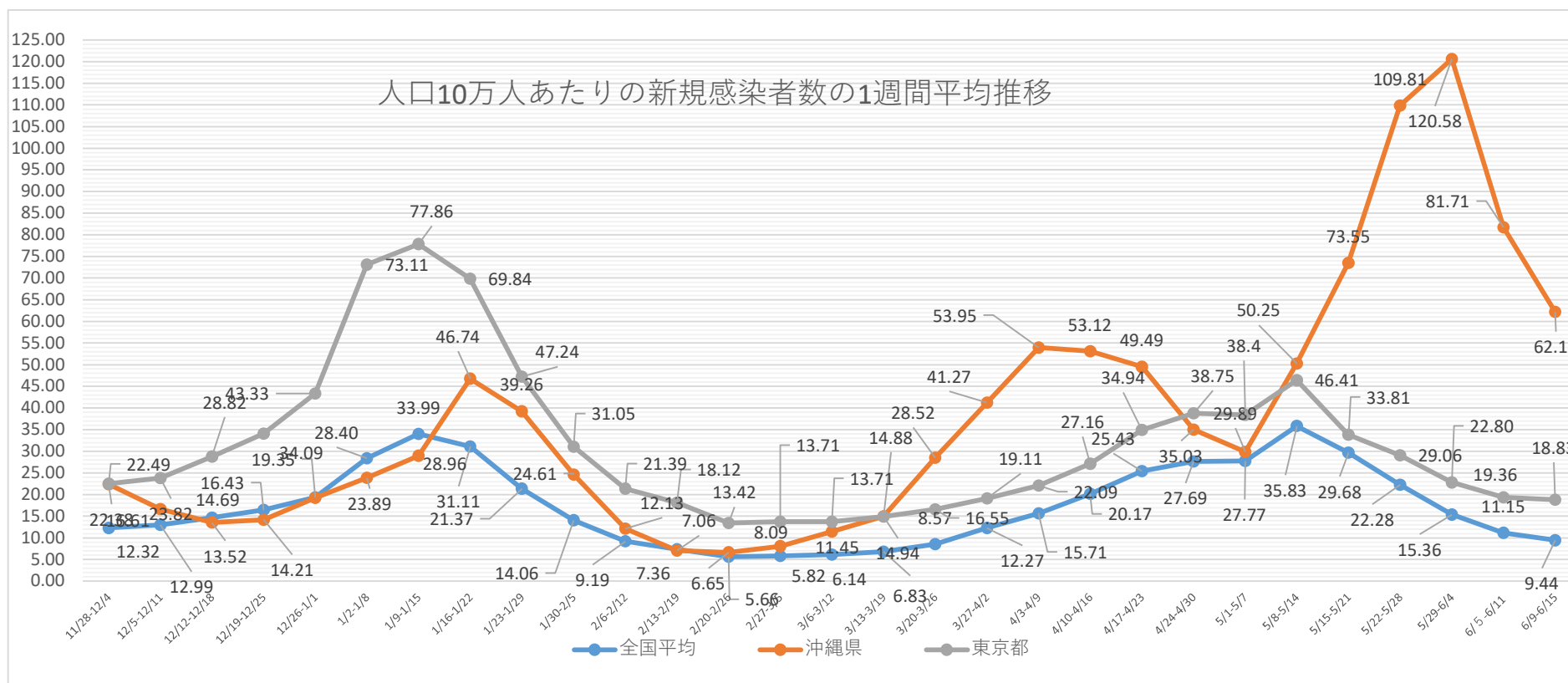
25~

※人口は各都道府県発表の人口推計による(11/10時点での最新のもの)。北海道は発表がないので住民基本台帳人口より。

※各都道府県の新規感染者数は沖縄県の独自調査による(速報値なのでさかのぼっての修正があります。)

	11/28-12/4	12/5-12/11	12/12-12/18	12/19-12/25	12/26-1/1	1/2-1/8	1/9-1/15	1/16-1/22	1/23-1/29	1/30-2/5	2/6-2/12	2/13-2/19	2/20-2/26	2/27-3/5	3/6-3/12	3/13-3/19	3/20-3/26	3/27-4/2	4/3-4/9	4/10-4/16	4/17-4/23	4/24-5/1-5/7	5/8-5/14	5/15-5/21	5/22-5/28	5/29-6/4	6/5-6/11	6/9-6/15	
全国平均	12.32	12.99	14.69	16.43	19.35	28.40	33.99	31.11	21.37	14.06	9.19	7.36	5.66	5.82	6.14	6.83	8.57	12.27	15.71	20.17	25.43	27.69	27.77	35.83	29.68	22.28	15.36	11.15	9.44
沖縄県	22.38	16.61	13.52	14.21	19.22	23.89	28.96	46.74	39.26	24.61	12.13	7.06	6.65	8.09	11.45	14.94	28.52	41.27	53.95	53.12	49.49	35.03	29.89	50.25	73.55	109.81	120.58	81.71	62.17
東京都	22.49	23.82	28.82	34.09	43.33	73.11	77.86	69.84	47.24	31.05	21.39	18.12	13.42	13.71	14.88	16.55	19.11	22.09	27.16	34.94	38.75	38.4	46.41	33.81	29.06	22.80	19.36	18.83	
北海道	26.52	24.99	18.08	14.96	15.72	14.75	22.63	17.87	15.22	13.31	8.94	6.01	5.84	6.06	8.5	9.02	8.01	8.1	9.29	11.04	15.75	22.31	30.55	68.13	75.78	69.26	39.72	23.49	16.67
大阪府	29.83	27.15	25.9	21.76	21.16	34.15	42.28	39.75	30.18	18.16	10.62	8.17	6.09	5.82	6.6	9.2	15.23	36.09	56.54	78.56	88.73	88.19	73.38	64.93	41.84	24.42	15.2	11.52	9.35

※全国等の数値は、報道資料等から総括情報部が独自に集計した数値になります。



※10/3～11/5まで34日間 沖縄4/2～4/5まで4日間 新規感染者数の10万人当たり割合で全国ワースト（沖縄5/22～1位）

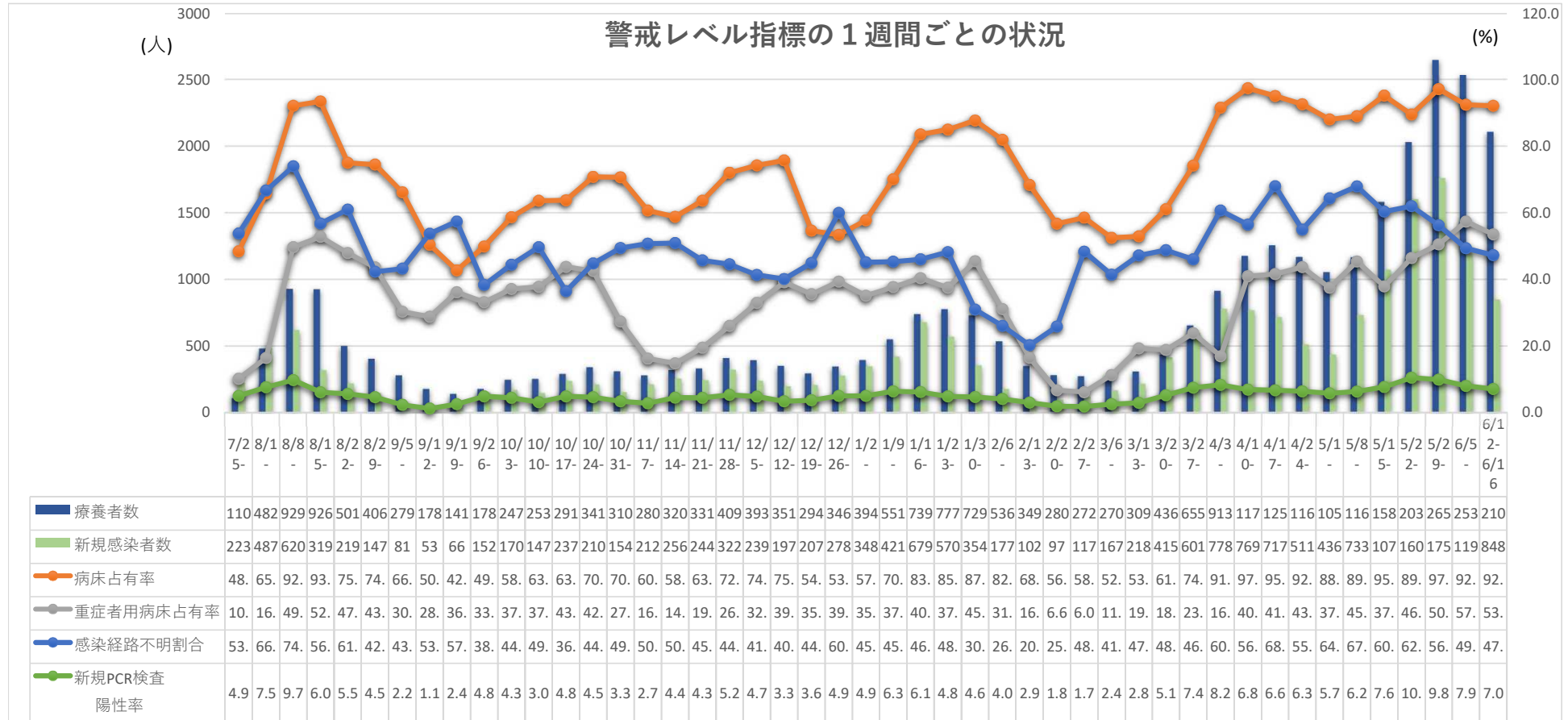
※8/1-9/7まで38日間前回ワースト※10/24～累計感染者数の10万人当たり全国ワースト 6/3ワースト1位（沖縄1222、東京1161）

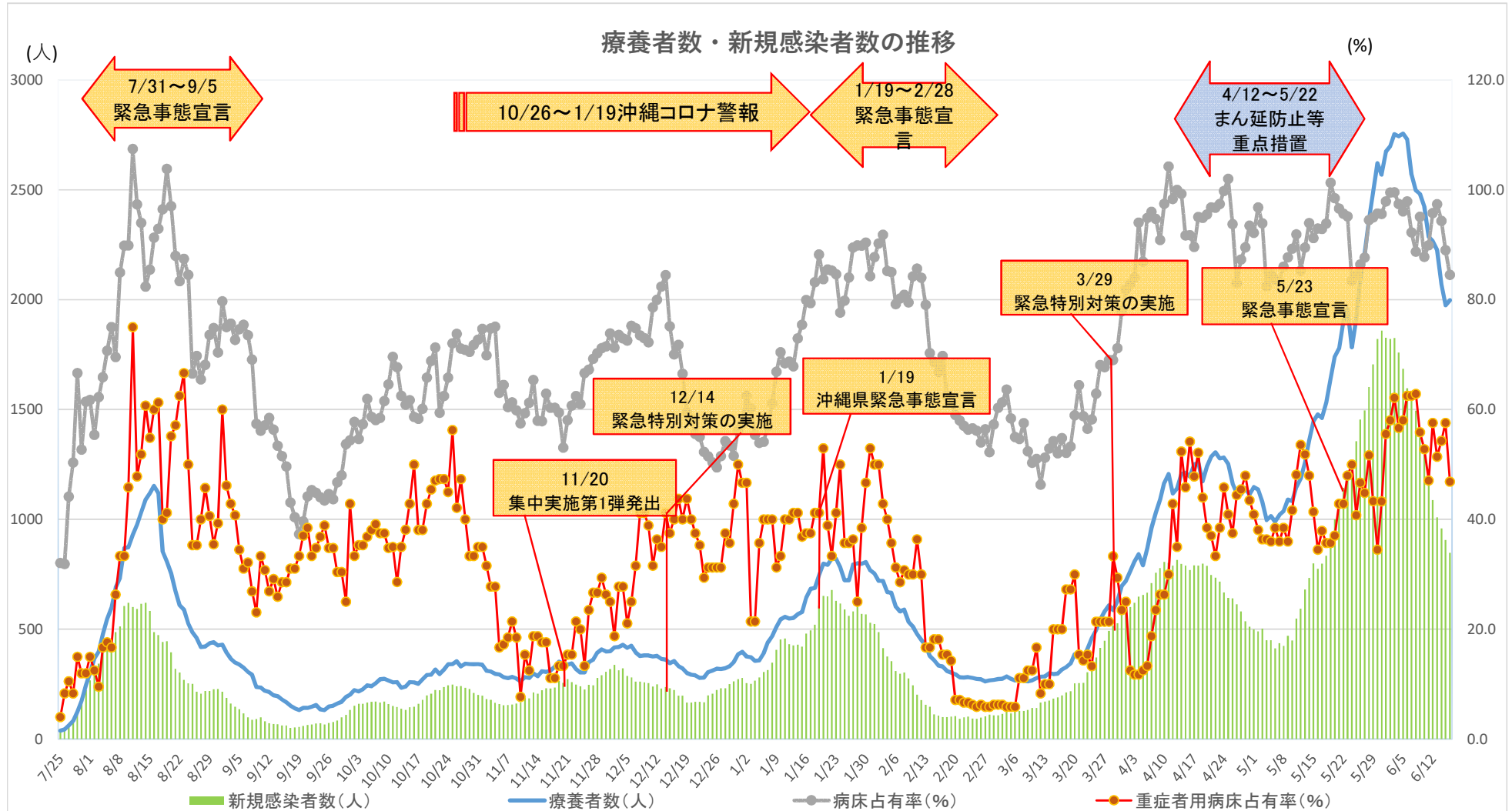
各市町村別モニタリング(1週間単位)

6月15日集計

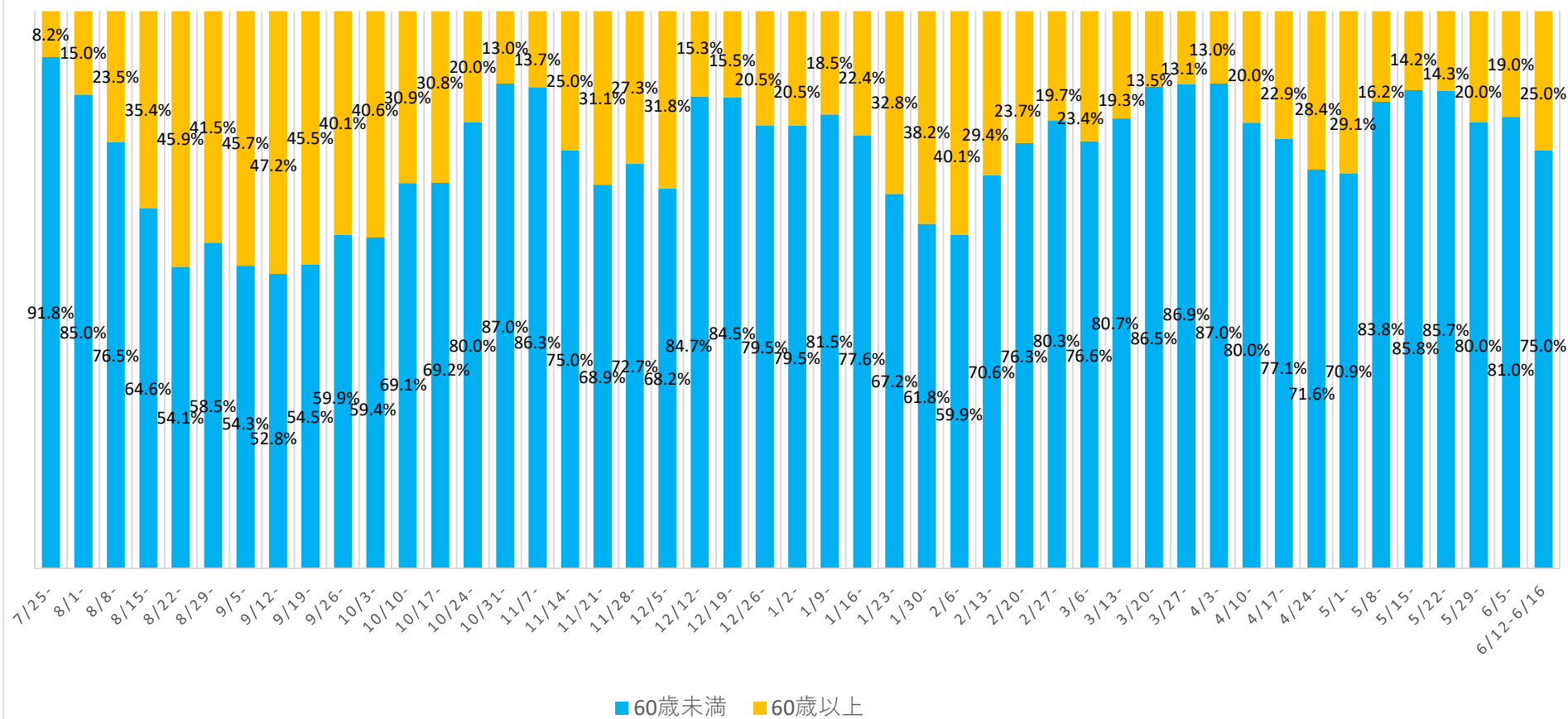
市町村名	人口	5/11-5/17	5/18-5/24	5/25-5/31	6/1-6/7	6/8-6/14	週割合	直近1週間10万人あたり新規	
那覇市	322,624	290	454	509	388	210	23%	65.09	北部町村
宜野湾市	98,689	55	111	153	113	71	8%	71.94	13
石垣市	49,562	65	90	105	64	34	4%	68.60	中部町村
浦添市	114,531	60	103	198	152	76	8%	66.36	54
名護市	63,161	29	25	51	45	34	4%	53.83	南部町村
糸満市	61,811	27	38	49	30	27	3%	43.68	45
沖縄市	142,217	50	146	236	200	147	16%	103.36	宮古町村
豊見城市	64,436	32	59	67	65	33	4%	51.21	0
うるま市	123,976	43	93	118	119	116	13%	93.57	八重山町村
宮古島市	54,625	19	58	67	59	24	3%	43.94	0
南城市	43,945	24	25	23	24	18	2%	40.96	
国頭村	4,746	0	0	0	0	0	0%	0.00	
大宜味村	3,089	2	0	0	0	0	0%	0.00	
東村	1,805	0	0	0	0	0	0%	0.00	
今帰仁村	9,411	0	1	0	0	4	0%	42.50	
本部町	13,234	4	0	3	1	9	1%	68.01	
恩納村	11,038	5	1	8	5	3	0%	27.18	
宜野座村	6,071	0	0	5	1	1	0%	16.47	
金武町	11,573	9	2	4	5	0	0%	0.00	
伊江村	4,593	0	0	0	0	0	0%	0.00	
読谷村	41,446	14	16	23	25	15	2%	36.19	
嘉手納町	13,681	3	7	12	10	3	0%	21.93	
北谷町	29,097	16	28	31	46	14	2%	48.11	
北中城村	17,345	3	5	21	26	7	1%	40.36	
中城村	21,284	5	17	13	13	11	1%	51.68	
西原町	35,322	12	16	49	23	12	1%	33.97	
与那原町	19,810	8	6	15	19	3	0%	15.14	
南風原町	39,348	14	26	35	39	14	2%	35.58	
渡嘉敷村	725	0	1	0	0	0	0%	0.00	
座間味村	942	2	0	0	0	1	0%	106.16	
粟国村	701	0	0	0	0	0	0%	0.00	
渡名喜村	378	0	0	0	0	0	0%	0.00	
南大東村	1,248	0	1	0	0	0	0%	0.00	
北大東村	591	1	0	0	0	0	0%	0.00	
伊平屋村	1,251	0	0	0	0	0	0%	0.00	
伊是名村	1,430	0	0	0	1	0	0%	0.00	
久米島町	7,873	2	2	1	0	4	0%	50.81	
八重瀬町	31,338	11	15	27	17	11	1%	35.10	
多良間村	1,172	0	0	0	0	0	0%	0.00	
竹富町	4,343	3	4	0	0	0	0%	0.00	
与那国町	1,716	0	0	5	0	0	0%	0.00	
他県		9	7	2	1	1	0%		
確認中		0	0	1	3	0	0%		
計	1,476,178	817	1,357	1,831	1,494	903	100%	61.17	
那覇	322,624	290	454	509	388	210	23%	65.09	那覇
南部	422,999	193	292	464	369	199	22%	47.05	南部
中部	516,417	203	426	624	563	388	43%	75.13	中部
北部	102,720	35	26	54	47	47	5%	45.76	北部
宮古	55,797	19	58	67	59	24	3%	43.01	宮古
八重山	55,621	68	94	110	64	34	4%	61.13	八重山

※陽性者数は確定日ベース



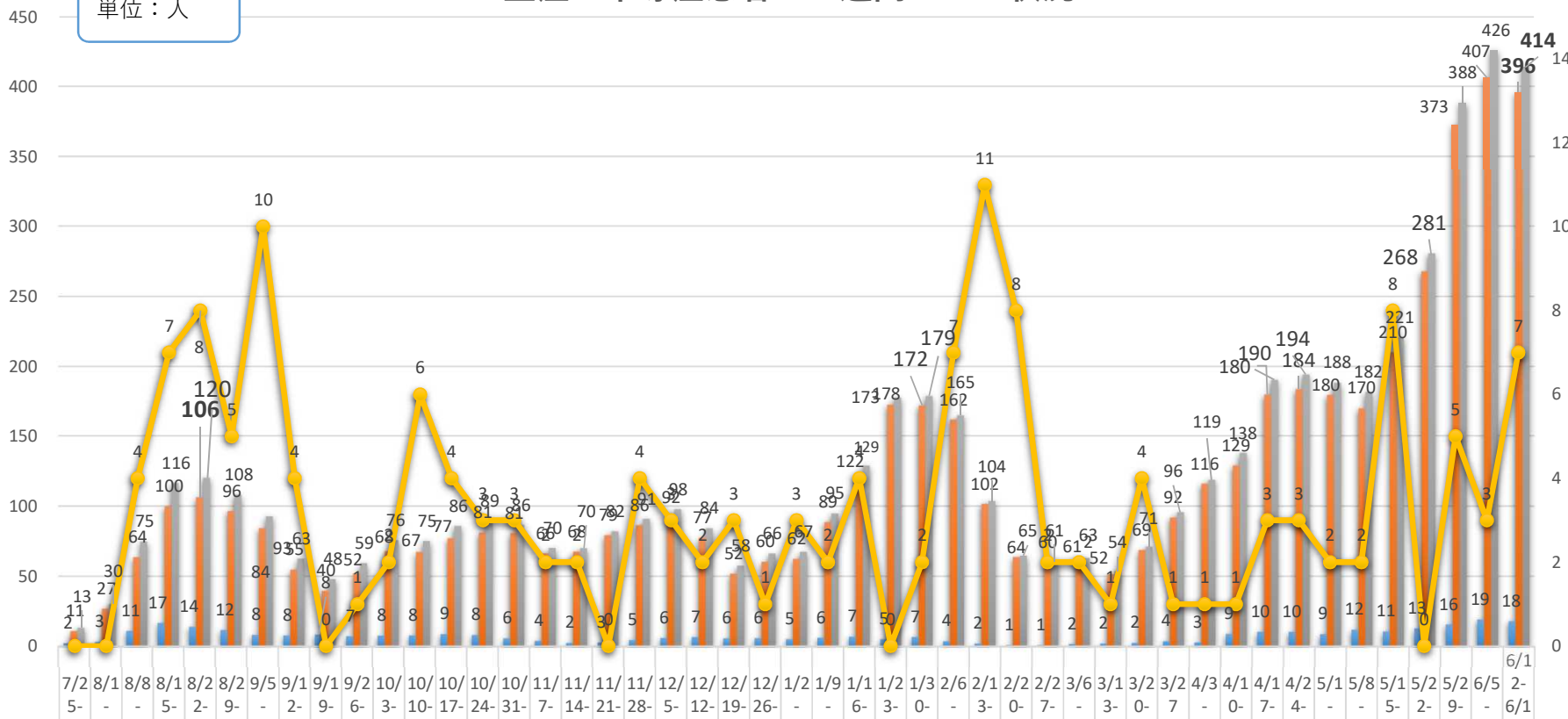


新規感染者に占める60歳以上の割合



重症・中等患者の 1 週間ごとの状況

単位：人

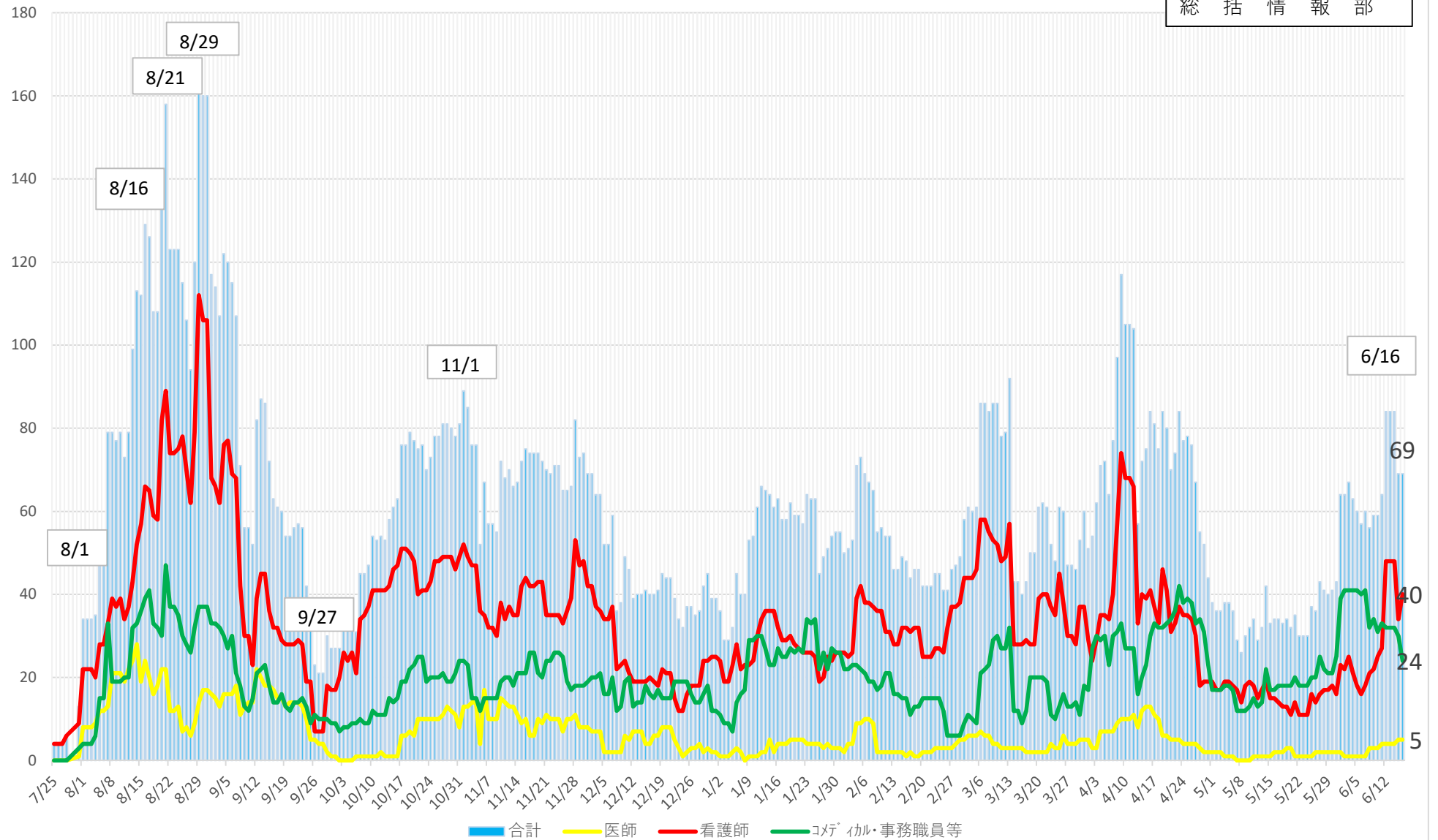


重症者	2	3	11	17	14	12	8	8	8	7	8	8	9	8	6	4	2	3	5	6	7	6	6	5	6	7	5	7	4	2	1	1	2	2	2	2	4	3	9	10	10	9	12	11	13	16	19	18
中等症者	11	27	64	100	106	96	84	55	40	52	68	67	77	81	81	66	68	79	86	92	77	52	60	62	89	122	173	172	162	102	64	60	61	52	69	92	116	129	180	184	180	170	210	268	373	407	396	
合計	13	30	75	116	120	108	93	63	48	59	76	75	86	89	86	70	70	82	91	98	84	58	66	67	95	129	178	179	165	104	65	61	63	54	71	96	119	138	190	194	188	182	221	281	388	426	414	
死亡退院	0	0	4	7	8	5	10	4	0	1	2	6	4	3	3	2	2	0	4	3	2	3	1	3	2	4	0	2	7	11	8	2	2	1	4	1	1	1	3	3	2	2	8	0	5	3	7	

資料 1 - 8

患者受入医療機関の就業制限(休業)状況

令和3年6月16日時点
総括情報部



今後の対応方針について（検討案）

1 警戒レベル判断指標等の状況（県指標、国指標）

- 県の警戒レベル判断指標は、7指標中3指標が第4段階
 - ①療養者数、②病床占有率、③新規感染者数
 - ※①～③ともに第4段階の指標を大幅に上回っている。
- 国の判断指標は、7指標中4指標がステージⅣ
 - ①療養者数、②病床占有率、③重症病床占有率、④新規感染者数
- 国の基本的対処方針では、緊急事態宣言発出は「国内での感染拡大及び医療提供体制・公衆衛生体制のひっ迫の状況（特に分科会提言におけるステージⅣ相当の対策が必要な地域の状況等）を踏まえて、全国かつ急速なまん延により国民生活及び国民経済に甚大な影響を及ぼすか否か」を、分科会の意見を踏まえた上で政府対策本部長が総合的に判断するとされている。
- 沖縄県内の感染状況は、一定程度抑制傾向となっているが、直近1週間の人口10万人あたり新規感染者数で比較すると、沖縄県は62.17で、2位の東京都18.83の3倍以上の数値であり、緊急事態措置地域指定時（5/21時点）の73.65と同水準となっている。
- 県内の医療提供体制は、入院等調整中者数478人（5/21時点586人）が指定時より改善した以外は、重症者・中等症者数385人（5/21時点245人）、入院者数569人（5/21時点455人）、自宅療養者数825人（5/21時点562人）と高水準で推移するなど、緊急事態措置指定時より厳しい状況となっている。

判断指標	5/21時点	6/16時点	国ステージ及び県警戒レベル
療養者数	1778人（10万人あたり122人）	1998人（10万人あたり137人）	○県329人以上第4段階 ○国ステージⅣ 30人(438人以上)
病床占有率 病床425→640に増加	県96.6% 国82.0%	県84.5% 国88.9%	○県第4段階70%以上 ○国ステージⅣ50%以上
重症者用病床占有率 病床51→65に増加	県37.0% 国103.9%	県46.9% 国104.6%	○県第4段階60%以上 ○国ステージⅣ50%以上
新規感染者数	1073人（10万人あたり73.6人）	848人（10万人あたり58.2人）	○県第4段階211人以上 ○国ステージⅣ25人(365人) 以上

その他の指標	5/21時点	6/16時点	備考
中等症以上	245人	385人	前回解除目安100人以下
入院者数	455人	569人	前回解除目安200人以下
ワクチン接種率	医療79.9（56.2）% 高齢者5.9（0.6）%	医療98.1（78.1）% 高齢者31.7（9.9）%	1回目（2回目）接種率

2 今後の対応方針（案）

- ・以上のこと等から、急速な感染拡大を抑え込み、ひっ迫した医療体制の負荷を早期に改善させるため、政府に対し2週間の緊急事態措置の延長要請を行う。