

第90回沖縄県新型コロナウイルス感染症対策本部会議

日 時：令和3年4月22日(木)17:30～18:30

場 所：県庁6階第1・2特別会議室

次 第

1 開 会

2 報告事項

- (1) 沖縄県内における新型コロナウイルス感染症患者の発生等について
- (2) 米軍基地内における新型コロナウイルス感染症患者の発生等について
- (3) 沖縄県内及び全国の感染状況について
- (4) 宿泊施設の運用状況について
- (5) クラスターの発生状況について
- (6) 宮古・八重山地域の感染状況について
- (7) 変異株について

3 議題

- (1) 沖縄県内の感染状況および対応について

4 閉 会

沖縄県における新型コロナウイルス感染症陽性者の状況

資料 1

分類

4月22日(木)

12時00分現在

年代	男性	女性	非公表	合計	
90歳以上	63	158		221	2%
80代	230	272		502	4%
70代	409	355	1	765	6%
60代	741	544	1	1286	11%
50代	878	642		1520	13%
40代	1092	735	2	1829	15%
30代	1050	740		1790	15%
20代	1419	1204		2623	22%
10代	475	421	1	897	8%
10歳未満	199	200	3	402	3%
年代非公表	2	10	16	28	0%
確認中	2	2		4	0%
合計	6560	5283	24	11867	

療養状況	人数		
入院中	453	うち重症	9
		うち中等症	190
		※国基準 うち重症	41
		うち中等症	158
入院・療養等調整中	233		
宿泊施設療養中	198		
自宅療養中	429		
療養中患者計			1313
入院勧告解除等	10430		
うち解除後再入院		6	※
うち退院		10424	
死亡退院	130		
合計	11873		
合計(実数)	11867	※重複例は複数カウントせず	

推定感染経路			
接触者	※1	8661	73%
接触判明	※2	21	0%
米軍関係		1	0%
県外		26	0%
海外		5	0%
飲食店		32	0%
職場		11	0%
調査中		2359	20%
不明		751	6%
合計		11867	

※1: 確定患者との接触者として予め把握されていた例

※2: 陽性確定後、調査を行った結果、確定患者との接触が事後に判明した例

居住地			うち解除
那覇市	3550	30%	3203
宜野湾市	738	6%	643
石垣市	279	2%	256
浦添市	1191	10%	1062
名護市	477	4%	398
糸満市	516	4%	457
沖縄市	1000	8%	855
豊見城市	580	5%	504
うるま市	561	5%	492
宮古島市	558	5%	452
南城市	299	3%	257
※北部保健所管内	162	1%	127
※中部保健所管内	851	7%	758
※南部保健所管内	931	8%	793
※宮古保健所管内	0	0%	0
※八重山保健所管内	28	0%	28
北海道	2	0%	2
秋田県	1	0%	1
宮城県	1	0%	1
群馬県	1	0%	1
埼玉県	5	0%	5
千葉県	8	0%	8
東京都	58	0%	58
神奈川県	9	0%	9
愛知県	9	0%	9
岐阜県	1	0%	1
三重県	1	0%	1
京都府	2	0%	2
大阪府	14	0%	13
兵庫県	4	0%	4
和歌山県	1	0%	1
岡山県	3	0%	2
香川県	1	0%	1
高知県	1	0%	1
広島県	2	0%	2
福岡県	6	0%	6
熊本県	1	0%	1
鹿児島県	2	0%	2
確認中	13	0%	8
合計	11867		10424

※市を除く

行政検査件数	
前日まで	53108件
4月22日	130件
合計	53238件

新規陽性者数	
行政検査	17名
保険診療	103名
検査事業	0名
合計	120名

沖縄県における新型コロナウイルス感染症陽性者の状況【7月以降】

分類

4月22日(木)

12時00分現在

年代	男性	女性	非公表	合計
90歳以上	63	158		221 2%
80代	225	271		496 4%
70代	395	342	1	738 6%
60代	726	537	1	1264 11%
50代	862	633		1495 13%
40代	1080	721	2	1803 15%
30代	1043	733		1776 15%
20代	1403	1200		2603 22%
10代	474	420	1	895 8%
10歳未満	199	200	3	402 3%
年代非公表	2	10	16	28 0%
確認中	2	3		4 0%
合計	6474	5228	24	11725

療養状況	人数		
入院中	うち重症	9	
	うち中等症	190	
	※国基準 うち重症	41	
	うち中等症	158	
入院・療養等調整中	233		
宿泊施設療養中	198		
自宅療養中	429		
療養中患者計		1313	
入院勧告解除等	10291		
うち解除後再入院	2		※
うち退院		10289	88%
死亡退院	123		
合計		11727	
合計(実数)		11725	※重複例は複数カウントせず

推定感染経路			
接触者	※1	8613	73%
接触判明	※2	5	0%
米軍関係		1	0%
県外		14	0%
海外		0	0%
飲食店		10	0%
職場		4	0%
調査中		2359	20%
不明		719	6%
合計		11725	

※1: 確定患者との接触者として予め把握されていた例

※2: 陽性確定後、調査を行った結果、確定患者との接触が事後に判明した例

居住地	うち解除		
那覇市	3487	30%	3143
宜野湾市	733	6%	638
石垣市	275	2%	252
浦添市	1184	10%	1055
名護市	475	4%	396
糸満市	515	4%	456
沖縄市	984	8%	840
豊見城市	575	5%	499
うるま市	558	5%	489
宮古島市	558	5%	452
南城市	297	3%	256
※北部保健所管内	162	1%	127
※中部保健所管内	834	7%	743
※南部保健所管内	918	8%	780
※宮古保健所管内	0	0%	0
※八重山保健所管内	28	0%	28
北海道	2	0%	2
秋田県	1	0%	1
宮城県	1	0%	1
群馬県	1	0%	1
埼玉県	5	0%	5
千葉県	8	0%	8
東京都	54	0%	54
神奈川県	9	0%	9
愛知県	9	0%	9
岐阜県	1	0%	1
三重県	1	0%	1
京都府	2	0%	2
大阪府	14	0%	13
兵庫県	4	0%	4
和歌山県	1	0%	1
岡山県	3	0%	2
香川県	1	0%	1
高知県	1	0%	1
福岡県	6	0%	6
広島県	2	0%	2
熊本県	1	0%	1
鹿児島県	2	0%	2
確認中	13	0%	8
合計	11725		10289

※市を除く

行政検査件数(7月以降)

前日まで	49485件
4月22日	130件
合計	49615件

新規陽性者数

行政検査	17名
保険診療	103名
検査事業	0名
合計	120名

沖縄県における新型コロナウイルス感染症陽性者の状況

1 陽性者一覧

(欠番93例)

確定陽性者	性別	年齢	発病日	確定日	居住地	職業	推定感染経路
11960	男性	10歳未満	4月22日	4月22日	那覇市	確認中	調査中
11959	男性	20代	4月20日	4月22日	那覇市	確認中	調査中
11958	女性	20代	確認中	4月22日	那覇市	確認中	調査中
11957	女性	50代	4月19日	4月22日	那覇市	確認中	調査中
11956	男性	60代	確認中	4月22日	那覇市	確認中	県内確定例の接触者
11955	男性	50代	確認中	4月22日	那覇市	確認中	県内確定例の接触者
11954	女性	90歳以上	確認中	4月22日	那覇市	確認中	県内確定例の接触者
11953	男性	30代	確認中	4月5日	那覇市	確認中	調査中
11952	女性	40代	4月20日	4月22日	浦添市	確認中	調査中
11951	男性	60代	4月20日	4月22日	南城市	確認中	調査中
11950	女性	10歳未満	4月20日	4月22日	南部保健所管内	確認中	調査中
11949	女性	10歳未満	4月20日	4月22日	南部保健所管内	確認中	調査中
11948	女性	40代	4月20日	4月22日	南部保健所管内	確認中	調査中
11947	女性	70代	4月20日	4月22日	南城市	確認中	調査中
11946	女性	20代	4月20日	4月22日	南部保健所管内	確認中	調査中
11945	男性	60代	4月20日	4月22日	宮古島市	確認中	県内確定例の接触者
11944	男性	30代	4月20日	4月22日	宮古島市	確認中	県内確定例の接触者

確定陽性者	性別	年齢	発病日	確定日	居住地	職業	推定感染経路
11943	男性	20代	確認中	4月22日	宮古島市	確認中	県内確定例の接触者
11942	男性	40代	4月21日	4月21日	宜野湾市	確認中	調査中
11941	男性	40代	4月21日	4月21日	那覇市	会社員	調査中
11940	男性	70代	4月21日	4月21日	宜野湾市	確認中	県内確定例の接触者
11939	女性	20代	4月20日	4月21日	宜野湾市	接客業	県内確定例の接触者
11938	男性	30代	4月21日	4月21日	沖縄市	サービス業	県内確定例の接触者
11937	男性	50代	4月19日	4月21日	北部保健所管内	確認中	調査中
11936	女性	10歳未満	4月19日	4月21日	那覇市	確認中	調査中
11935	男性	30代	4月19日	4月21日	那覇市	接客業	調査中
11934	女性	20代	4月20日	4月21日	那覇市	確認中	調査中
11933	女性	80代	4月21日	4月21日	那覇市	無職	調査中
11932	男性	40代	確認中	4月21日	浦添市	無職	調査中
11931	女性	40代	4月20日	4月21日	南城市	会社員	調査中
11930	女性	50代	4月19日	4月21日	浦添市	確認中	調査中
11929	女性	30代	4月16日	4月21日	中部保健所管内	休職中	調査中
11928	女性	10代	4月19日	4月21日	沖縄市	学生	調査中
11927	男性	50代	4月21日	4月21日	那覇市	会社員	調査中
11926	男性	20代	4月14日	4月21日	名護市	確認中	調査中

確定陽性者	性別	年齢	発病日	確定日	居住地	職業	推定感染経路
11925	男性	20代	4月21日	4月21日	南城市	製造業	県内確定例の接触者
11924	男性	30代	4月17日	4月21日	那覇市	製造業	県内確定例の接触者
11923	女性	60代	4月17日	4月21日	那覇市	飲食業	調査中
11922	女性	90歳以上	4月21日	4月21日	南部保健所管内	確認中	調査中
11921	男性	50代	4月20日	4月21日	うるま市	確認中	調査中
11920	男性	40代	4月17日	4月21日	南部保健所管内	会社員	調査中
11919	女性	50代	4月16日	4月21日	那覇市	介護職	調査中
11918	女性	40代	4月17日	4月21日	那覇市	飲食業	調査中
11917	男性	50代	4月17日	4月21日	那覇市	会社員	調査中
11916	女性	50代	4月19日	4月21日	浦添市	接客業	調査中
11915	男性	50代	4月18日	4月21日	豊見城市	確認中	調査中
11914	男性	40代	確認中	4月21日	那覇市	確認中	調査中
11913	男性	50代	4月20日	4月21日	浦添市	確認中	調査中
11912	女性	60代	4月19日	4月21日	那覇市	販売員	調査中
11911	男性	20代	4月19日	4月21日	中部保健所管内	確認中	県内確定例の接触者
11910	女性	40代	4月19日	4月21日	南城市	水産業	調査中
11909	女性	20代	4月20日	4月21日	南城市	公務員	調査中
11908	男性	20代	4月21日	4月21日	宜野湾市	飲食業	調査中

確定陽性者	性別	年齢	発病日	確定日	居住地	職業	推定感染経路
11907	女性	70代	4月18日	4月21日	南部保健所管内	無職	県内確定例の接触者
11906	男性	30代	20214/20	4月21日	那覇市	確認中	調査中
11905	男性	20代	4月15日	4月21日	宮古島市	飲食業	調査中
11904	男性	20代	4月15日	4月21日	宮古島市	飲食業	調査中
11903	男性	20代	4月17日	4月21日	宮古島市	飲食業	調査中
11902	男性	20代	4月18日	4月21日	宮古島市	サービス業	調査中
11901	女性	30代	4月17日	4月21日	宮古島市	飲食業	調査中
11900	男性	20代	4月20日	4月21日	浦添市	確認中	調査中
11899	女性	20代	4月16日	4月21日	宮古島市	飲食業	県内確定例の接触者
11898	女性	40代	4月19日	4月21日	豊見城市	医療従事者	調査中
11897	男性	50代	4月12日	4月21日	宮古島市	会社員	調査中
11896	男性	50代	4月20日	4月21日	中部保健所管内	サービス業	県内確定例の接触者
11895	女性	60代	4月21日	4月21日	那覇市	確認中	調査中
11894	男性	20代	4月20日	4月21日	うるま市	サービス業	調査中
11893	女性	20代	4月18日	4月21日	宮古島市	飲食業	調査中
11892	男性	50代	4月20日	4月21日	沖縄市	会社員	県内確定例の接触者
11891	男性	60代	4月12日	4月21日	豊見城市	公務員	調査中
11890	男性	20代	4月19日	4月21日	沖縄市	確認中	県内確定例の接触者

確定陽性者	性別	年齢	発病日	確定日	居住地	職業	推定感染経路
11889	男性	50代	4月8日	4月21日	豊見城市	確認中	調査中
11888	男性	30代	4月20日	4月21日	豊見城市	公務員	県内確定例の接触者
11887	女性	30代	4月12日	4月21日	豊見城市	会社員	県内確定例の接触者
11886	女性	70代	4月16日	4月21日	豊見城市	事務職	調査中
11885	男性	20代	4月18日	4月21日	北部保健所管内	確認中	調査中
11884	男性	80代	4月20日	4月21日	糸満市	確認中	調査中
11883	男性	40代	4月18日	4月21日	豊見城市	介護従事者	調査中
11882	男性	30代	4月19日	4月21日	南部保健所管内	公務員	調査中
11881	男性	60代	4月16日	4月21日	沖縄市	確認中	調査中
11880	男性	90歳以上	4月20日	4月21日	南部保健所管内	確認中	調査中
11879	女性	50代	4月20日	4月21日	那覇市	確認中	調査中
11878	女性	20代	4月20日	4月21日	那覇市	確認中	調査中
11877	男性	70代	4月17日	4月21日	豊見城市	無職	調査中
11876	女性	10代	4月20日	4月21日	浦添市	アルバイト	県内確定例の接触者
11875	男性	40代	4月15日	4月21日	那覇市	事務職	調査中
11874	女性	70代	4月20日	4月21日	浦添市	確認中	県内確定例の接触者
11873	女性	20代	4月17日	4月21日	宮古島市	無職	調査中
11872	男性	40代	4月16日	4月21日	宮古島市	飲食業	調査中

確定陽性者	性別	年齢	発病日	確定日	居住地	職業	推定感染経路
11871	男性	50代	4月19日	4月21日	北部保健所管内	確認中	調査中
11870	女性	40代	4月16日	4月21日	浦添市	事務職	調査中
11869	男性	70代	4月16日	4月21日	浦添市	確認中	調査中
11868	男性	50代	4月16日	4月21日	浦添市	確認中	調査中
11867	女性	20代	4月17日	4月21日	宮古島市	飲食業	調査中
11866	男性	20代	4月15日	4月21日	宮古島市	飲食業	調査中
11865	男性	40代	確認中	4月21日	宮古島市	確認中	調査中
11864	女性	30代	4月15日	4月21日	那覇市	確認中	調査中
11863	男性	30代	4月19日	4月21日	宮古島市	製造業	調査中
11862	男性	80代	確認中	4月21日	那覇市	確認中	調査中
11861	女性	30代	4月14日	4月21日	那覇市	接客業	調査中
11860	女性	90歳以上	確認中	4月14日	那覇市	確認中	調査中
11859	男性	20代	4月20日	4月21日	那覇市	飲食業	調査中
11858	女性	60代	4月21日	4月21日	糸満市	飲食業	調査中
11857	女性	70代	4月18日	4月21日	那覇市	無職	調査中
11856	男性	40代	4月10日	4月21日	南部保健所管内	窯業	県内確定例の接触者
11855	女性	50代	4月20日	4月21日	南部保健所管内	公務員	県内確定例の接触者
11854	男性	20代	4月20日	4月21日	那覇市	確認中	調査中

確定陽性者	性別	年齢	発病日	確定日	居住地	職業	推定感染経路
11853	女性	30代	4月17日	4月21日	中部保健所管内	会社員	調査中
11852	男性	40代	4月18日	4月21日	那覇市	確認中	県内確定例の接触者
11851	女性	10代	4月8日	4月21日	那覇市	確認中	県内確定例の接触者
11850	男性	40代	4月17日	4月21日	南城市	電気工	調査中
11849	男性	20代	4月19日	4月21日	宮古島市	確認中	調査中
11848	男性	50代	4月14日	4月21日	豊見城市	確認中	調査中
11847	女性	40代	確認中	4月21日	那覇市	確認中	調査中
11846	女性	20代	4月16日	4月21日	宮古島市	飲食業	調査中
11845	男性	10歳未満	4月18日	4月21日	浦添市	確認中	調査中
11844	女性	80代	4月21日	4月21日	中部保健所管内	無職	調査中
11843	男性	40代	4月16日	4月21日	沖縄市	確認中	調査中
11842	女性	40代	4月16日	4月21日	那覇市	確認中	調査中
11841	男性	50代	4月18日	4月21日	那覇市	販売業	調査中
11840	女性	40代	確認中	4月21日	那覇市	確認中	調査中
11839	男性	60代	確認中	4月20日	宜野湾市	確認中	県内確定例の接触者
11838	女性	40代	確認中	4月20日	宜野湾市	確認中	調査中
11837	男性	10代	4月19日	4月21日	豊見城市	確認中	県内確定例の接触者
11836	男性	10代	4月19日	4月21日	浦添市	確認中	県内確定例の接触者

在沖米軍基地内における新型コロナウイルス感染症発生状況

(4月22日 12:00 現在)

1 米軍基地内陽性者数

場所	昨日まで	新規陽性者	合計
嘉手納基地	276		276
キャンプマクトリアス	2		2
普天間基地	196		196
キャンプハンセン	427	3	430
キャンプキンザー	50		50
キャンプフォスター	149		149
ホワイトビーチ	4		4
キャンプコートニー	59		59
キャンプシュワブ	94		94
トリイ通信施設	23		23
キャンプシールズ	6		6
その他	4		4
不明	2		2
合計	1292	3	1295
隔離解除(全軍)			1155

2 基地従業員検査状況(濃厚接触者・有症状者)

所属	検査数 (累計)	陽性者 (累計)
嘉手納基地	(64)	(25)
マクトリアス	(1)	
普天間基地	(10)	(4)
キャンプハンセン	(23)	(4)
キャンプキンザー	(18)	(10)
キャンプフォスター	(21)	(12) ※
キャンプコートニー	(8)	(5)
キャンプシュワブ	(2)	(1)
陸軍貯油施設	(1)	(1)
トリイ通信施設	(6)	(6)
嘉手納弾薬庫地区	(1)	(1)
不明	(14)	
合計	(169)	(69)

3 繁華街店員・基地従業員等無症状者を対象としたPCR検査

場所	検査数	陽性者数
北谷町 (7/12)	130	
金武町 (7/19)	198	
ハンセン・普天間基地 従業員(7/25・26)	983	1 ※
計	1311	1

※再掲

資料 3

沖縄県新型コロナウイルス感染症対策：警戒レベル判断指標等の状況【令和3年4月22日時点】

判断指標		4/8	4/9	4/10	4/11	4/12	4/13	4/14	4/15	4/16	4/17	4/18	4/19	4/20	4/21	4/22	第1段階 発生早期	第2段階 流行警戒期	第3段階 感染流行期	第4段階 感染まん延期
県内の 医療体制	① 療養者数（入院中・宿泊療養中・自宅療養中・入院等調整中）	1030	1092	1167	1208	1120	1142	1210	1218	1201	1255	1262	1180	1251	1293	1313	23人以下	54人以下	329人以下	329人超
	② 【確保済】病床占有率（入院中/確保済病床数）	94.7	90.9	97.5	104.3	98.3	100.0	99.3	91.7	92.0	89.8	95.3	95.2	95.8	97.0	97.2	30%以下	45%以下	70%以下	70%超
	③ 【確保済】重症者用病床占有率（重症者(県基準)/確保済重症者用病床数）	23.5	26.3	26.3	30.0	42.9	35.0	52.4	45.8	54.2	47.8	52.2	44.0	38.5	37.0	33.3	10%以下	30%以下	60%以下	60%超
県内の 感染状況	④ 新規感染者数（直近1週間合計）	757	778	807	804	791	819	801	795	775	796	795	806	796	754	740	14人以下	37人以下	211人以下	211人超
	⑤ 感染経路不明な症例の割合（直近1週間平均）	55.6	54.2	53.0	51.5	51.3	50.9	50.2	50.8	53.4	57.7	58.6	59.3	62.9	65.5	68.1	30%以下	50%以下	70%以下	70%超
	⑥ 新規PCR検査の陽性率（直近1週間平均）	8.2	8.9	8.8	8.8	8.5	7.7	7.3	6.8	7.2	6.9	6.6	6.7	6.5	6.7		1%以下	3%以下	7%以下	7%超
	⑦ 入院1週間以内の重症化率（直近1週間平均）	0.3	0.3	0.3	0.4	0.4	0.5	0.6	0.7	0.7	0.8	0.9	0.9	0.9	0.9	0.9	10%以下	15%以下	20%以下	20%超
参考指標	① 【確保済】重症者用病床占有率（重症者(国基準)/確保済重症者用病床数）	54.2	59.2	56.5	58.3	65.4	59.2	67.4	62.7	67.9	67.8	70.0	68.8	64.5	64.1	65.1	フェーズⅠ	フェーズⅡ	フェーズⅢ	フェーズⅣ
国指標 (病床率 関係)	① 最大確保：病床占有率（入院中/最大確保病床数）	71.5	75.1	81.6	86.4	83.5	89.6	96.7	91.1	89.4	91.5	95.8	96.9	101.4	106.8	106.6	未設定	未設定	20%以上	50%以上
	② 最大確保：重症者用病床占有率（重症者(国基準)/最大確保重症者用病床数）	51.0	56.9	51.0	54.9	66.7	56.9	60.8	62.7	70.6	78.4	82.4	86.3	78.4	80.4	80.4	未設定	未設定	20%以上	50%以上
	③ 現時点確保：病床占有率（入院中/現時点確保病床数）	60.0	62.9	68.4	72.4	70.0	75.1	81.1	76.3	70.9	72.6	75.9	76.9	80.4	84.7	84.5	未設定	未設定	25%以上	未設定
	④ 現時点確保：重症者用病床占有率（重症者(国基準)/現時点確保重症者用病床数）	41.3	46.0	41.3	44.4	54.0	46.0	49.2	50.8	57.1	63.5	66.7	69.8	63.5	65.1	65.1	未設定	未設定	25%以上	未設定
関係数値	項目名	4/8	4/9	4/10	4/11	4/12	4/13	4/14	4/15	4/16	4/17	4/18	4/19	4/20	4/21	4/22				
	① 【確保済】医療機関病床数	321	351	356	352	361	381	414	422	413	433	427	433	450	468	466				
	② うち【確保済】(県基準)重症者用病床数	17	19	19	20	21	20	21	24	24	23	23	25	26	27	27				
	③ うち【確保済】(国基準)重症者用病床数	48	49	46	48	52	49	46	51	53	59	60	64	62	64	63				
	④ 最大確保：病床数	425	425	425	425	425	425	425	425	425	425	425	425	425	425	425				
	⑤ うち最大確保：重症者用病床数	51	51	51	51	51	51	51	51	51	51	51	51	51	51	51				
	⑥ 現時点確保：病床数	507	507	507	507	507	507	507	507	536	536	536	536	536	536	536				
	⑦ うち現時点確保：重症者用病床数	63	63	63	63	63	63	63	63	63	63	63	63	63	63	63				
	⑧ 宿泊施設病床数	413	413	413	413	413	413	413	413	413	413	413	413	413	413	413				
	⑨ 新規感染者数	140	123	146	93	37	125	137	134	103	167	92	48	115	95	120				
⑩ 感染経路不明者数	83	51	70	46	12	69	71	85	61	115	53	24	92	64	95					
療養者数	⑪ 入院中	304	319	347	367	355	381	411	387	380	389	407	412	431	454	453				
	うち(県基準)重症者数	4	5	5	6	9	7	11	11	13	11	12	11	10	10	9				
	うち(県基準)中等症者数	117	128	122	117	117	131	133	138	145	161	177	175	182	191	190				
	うち(国基準)重症者数	26	29	26	28	34	29	31	32	36	40	42	44	40	41	41				
	うち(国基準)中等症者数	95	104	101	95	92	109	113	117	122	132	147	142	152	160	158				
	⑫ 入院等調整中	292	264	261	200	158	173	187	194	179	266	225	157	215	223	233				
	⑬ 宿泊施設療養中	147	143	151	142	126	129	113	120	126	131	150	188	189	185	198				
	⑭ 自宅療養中	287	366	408	499	481	459	499	517	516	469	480	423	416	431	429				
	⑮ 療養者数 合計(⑪+⑫+⑬+⑭)	1030	1092	1167	1208	1120	1142	1210	1218	1201	1255	1262	1180	1251	1293	1313				

国と沖縄県の感染警戒レベル判断指標の比較

国は 8 月 7 日 付け 事務 連絡 「 今後の 感染 状況 の 変化 に 対応 した 対策 の 実施 に 関する 指標 及び 目安 について 」 で、 指標 及び 目安 を 提示 したが、 これら の 指標 は あくまで 目安 であり、 一つ ひとつ の 指標 を もって 機械 的に 判断 する ので はなく、 総合 的に 判断 して、 感染 状況 に 応じて 積極 的かつ 機動的 に 対策 を 講じる こと と されて いる。

沖縄県判断指標				国判断指標				備考
1	療養者数	1313 人	第 4 段階	1	療養者数	90.12 人		ステージⅣ相当 ○ステージⅢ 20人(292人)以上 ○ステージⅣ 30人(438人)以上
2	現時点:病床占有率	①実際に確保済みの病床数	第 4 段階	2	病床占有率	②最大確保病床	③現時点確保病床	ステージⅣ相当 ○各項目の定義 ①実際に確保済みの病床:各医療機関に確認し、本日時点の病床確保数 ②最大確保病床:感染ピーク時に向け確保しようとしている病床数 ③現時点確保病床:各医療機関にアンケートを行い報告を受けている最大確保予定の病床数 ○ステージⅢ ②最大確保1/5以上 ③現時点1/4以上 ○ステージⅣ ②最大確保1/2以上
		97.2%				106.6%	84.5%	
		453 / 466				453 / 425	453 / 536	
3	現時点:重症者用病床占有率	①実際に確保済みの病床数	第 3 段階	3	重症者用病床占有率	②最大確保病床	③現時点確保病床	ステージⅣ相当 ○ステージⅢ ②最大確保1/5以上 ③現時点1/4以上 ○ステージⅣ ②最大確保1/2以上
		33.3%				80.4%	65.1%	
		9 / 27				41 / 51	41 / 63	
4	新規感染者数	740 人	第 4 段階	4	新規感染者数	50.79 人		ステージⅣ相当 ○ステージⅢ 15人(219人)以上 ○ステージⅣ 25人(365人)以上
5	感染経路不明な症例の割合	68.1 %	第 3 段階	5	感染経路不明割合	68.1 %		ステージⅢ or Ⅳ相当 ○ステージⅢ・Ⅳ 50%以上
6	新規PCR検査の陽性率	6.7 %	第 3 段階	6	PCR陽性率	6.7 %		ステージⅢ相当 ○ステージⅢ 5%以上 ○ステージⅣ 10%以上
7	入院 1 週間以内の重症化率	0.9 %	第 1 段階	7	入院率	34.5%		ステージⅢ相当 ○ステージⅢ 40%以下 ○ステージⅣ 25%以下
※ステージⅠ又はステージⅡに相当する数値は示されていない				参 考	直近 1 週間と先週との比較	今週	先週	ステージⅠ or Ⅱ相当 ○ステージⅢ・Ⅳ 先週より増加
						740 人	795 人	

①非コロナ病床：利用率一覧表

1. ICU

No.	地域名	4/8	4/9	4/10	4/11	4/12	4/13	4/14	4/15	4/16	4/17	4/18	4/19	4/20	4/21	4/22
①	北部	100.0%	100.0%	100.0%	100.0%	100.0%	100.0%	100.0%	100.0%	100.0%	100.0%	100.0%	100.0%	100.0%	100.0%	100.0%
②	中部	74.3%	82.9%	88.6%	88.6%	88.6%	85.7%	91.4%	85.7%	77.1%	82.9%	88.6%	91.4%	94.3%	85.7%	85.7%
③	南部	82.7%	88.5%	90.4%	90.4%	90.4%	90.4%	88.5%	90.4%	94.2%	94.2%	94.2%	92.3%	90.4%	88.5%	88.5%
④	那覇	85.7%	82.1%	71.4%	71.4%	71.4%	78.6%	82.1%	85.7%	82.1%	89.3%	85.7%	78.6%	85.7%	92.9%	92.9%
⑤	本島計	81.2%	85.5%	85.5%	85.5%	85.5%	86.3%	88.0%	88.0%	86.3%	89.7%	90.6%	88.9%	90.6%	88.9%	88.9%
⑥	久米島	-	-	-	-	-	-	-	-	-	-	-	-	-	-	-
⑦	宮古	100.0%	100.0%	100.0%	100.0%	100.0%	100.0%	100.0%	100.0%	100.0%	100.0%	100.0%	100.0%	100.0%	100.0%	100.0%
⑧	八重山	-	-	-	-	-	-	-	-	-	-	-	-	-	-	-
⑨	離島計	100.0%	100.0%	100.0%	100.0%	100.0%	100.0%	100.0%	100.0%	100.0%	100.0%	100.0%	100.0%	100.0%	100.0%	100.0%
⑩	総合計	81.2%	85.5%	85.5%	85.5%	85.5%	86.3%	88.0%	88.0%	86.3%	89.7%	90.6%	88.9%	90.6%	88.9%	88.9%

2. HCU

①	北部	90.0%	90.0%	90.0%	90.0%	90.0%	80.0%	80.0%	80.0%	90.0%	90.0%	90.0%	90.0%	90.0%	100.0%	90.0%
②	中部	76.7%	66.7%	73.3%	66.7%	80.0%	93.3%	90.0%	86.7%	90.0%	76.7%	63.3%	63.3%	76.7%	86.7%	83.3%
③	南部	72.4%	82.8%	82.8%	82.8%	82.8%	77.8%	77.8%	85.2%	85.2%	88.9%	88.9%	77.8%	77.8%	81.5%	81.5%
④	那覇	100.0%	93.8%	87.5%	87.5%	93.8%	100.0%	100.0%	100.0%	87.5%	93.8%	93.8%	93.8%	100.0%	100.0%	100.0%
⑤	本島計	81.2%	80.0%	81.2%	78.8%	84.7%	88.0%	86.7%	88.0%	88.0%	85.5%	80.7%	77.1%	83.1%	89.2%	86.7%
⑥	久米島	-	-	-	-	-	-	-	-	-	-	-	-	-	-	-
⑦	宮古	100.0%	100.0%	75.0%	75.0%	75.0%	50.0%	75.0%	50.0%	100.0%	100.0%	75.0%	75.0%	75.0%	100.0%	100.0%
⑧	八重山	100.0%	100.0%	100.0%	100.0%	100.0%	100.0%	100.0%	100.0%	100.0%	100.0%	100.0%	100.0%	100.0%	100.0%	100.0%
⑨	離島計	100.0%	100.0%	83.3%	83.3%	83.3%	66.7%	83.3%	66.7%	100.0%	100.0%	83.3%	83.3%	83.3%	100.0%	100.0%
⑩	総合計	82.4%	81.3%	81.3%	79.1%	84.6%	86.5%	86.5%	86.5%	88.8%	86.5%	80.9%	77.5%	83.1%	89.9%	87.6%

3. 一般病床

①	北部	79.6%	78.7%	79.0%	79.0%	77.0%	86.0%	86.0%	86.0%	86.3%	82.6%	81.5%	82.4%	86.6%	88.8%	87.7%
②	中部	100.0%	101.2%	98.8%	98.5%	96.4%	100.6%	100.2%	102.3%	101.8%	100.4%	95.9%	97.0%	96.3%	100.1%	99.5%
③	南部	91.7%	92.0%	92.2%	92.2%	92.6%	90.9%	91.6%	93.5%	94.6%	93.5%	92.4%	91.4%	91.6%	92.9%	91.3%
④	那覇	93.4%	93.9%	92.4%	92.0%	90.6%	95.0%	92.6%	92.5%	95.3%	92.1%	89.8%	89.6%	94.7%	96.1%	96.4%
⑤	本島計	93.7%	94.2%	93.2%	93.0%	92.1%	94.4%	94.0%	95.6%	96.5%	94.5%	92.0%	92.1%	93.5%	95.7%	95.0%
⑥	久米島	100.0%	100.0%	100.0%	100.0%	100.0%	100.0%	100.0%	100.0%	100.0%	100.0%	100.0%	100.0%	100.0%	100.0%	100.0%
⑦	宮古	78.8%	80.4%	78.0%	74.9%	74.9%	83.5%	83.9%	86.6%	88.5%	89.5%	87.6%	93.0%	93.0%	91.9%	93.0%
⑧	八重山	76.1%	73.7%	71.4%	71.4%	69.5%	73.2%	74.2%	74.2%	75.1%	82.2%	82.2%	82.2%	79.3%	80.3%	77.5%
⑨	離島計	78.3%	78.1%	75.8%	74.1%	73.3%	79.5%	80.1%	81.6%	83.1%	86.6%	85.6%	88.5%	87.2%	87.0%	86.4%
⑩	総合計	92.2%	92.6%	91.5%	91.2%	90.3%	92.9%	92.6%	94.1%	95.0%	93.7%	91.3%	91.7%	92.8%	94.8%	94.1%

②非コロナ病床：利用数一覧表

1. ICU

No	地域名	4/14			4/15			4/16			4/17			4/18			4/19			4/20			4/21			4/22		
		病床数	利用数	残数	病床数	利用数	残数	病床数	利用数	残数	病床数	利用数	残数	病床数	利用数	残数	病床数	利用数	残数	病床数	利用数	残数	病床数	利用数	残数	病床数	利用数	残数
①	北部	2	2	0	2	2	0	2	2	0	2	2	0	2	2	0	2	2	0	2	2	0	2	2	0	2	2	0
②	中部	35	32	3	35	30	5	35	27	8	35	29	6	35	31	4	35	32	3	35	33	2	35	30	5	35	30	5
③	南部	52	46	6	52	47	5	52	49	3	52	49	3	52	49	3	52	48	4	52	47	5	52	46	6	52	46	6
④	那覇	28	23	5	28	24	4	28	23	5	28	25	3	28	24	4	28	22	6	28	24	4	28	26	2	28	26	2
⑤	本島計	117	103	14	117	103	14	117	101	16	117	105	12	117	106	11	117	104	13	117	106	11	117	104	13	117	104	13
⑥	久米島	0	0	0	0	0	0	0	0	0	0	0	0	0	0	0	0	0	0	0	0	0	0	0	0	0	0	0
⑦	宮古	0	0	0	0	0	0	0	0	0	0	0	0	0	0	0	0	0	0	0	0	0	0	0	0	0	0	0
⑧	八重山	0	0	0	0	0	0	0	0	0	0	0	0	0	0	0	0	0	0	0	0	0	0	0	0	0	0	0
⑨	離島計	0	0	0	0	0	0	0	0	0	0	0	0	0	0	0	0	0	0	0	0	0	0	0	0	0	0	0
⑩	総合計	117	103	14	117	103	14	117	101	16	117	105	12	117	106	11	117	104	13	117	106	11	117	104	13	117	104	13

2. HCU

①	北部	10	8	2	10	8	2	10	9	1	10	9	1	10	9	1	10	9	1	10	9	1	10	10	0	10	9	1
②	中部	30	27	3	30	26	4	30	27	3	30	23	7	30	19	11	30	19	11	30	23	7	30	26	4	30	25	5
③	南部	27	21	6	27	23	4	27	23	4	27	24	3	27	24	3	27	21	6	27	21	6	27	22	5	27	22	5
④	那覇	16	16	0	16	16	0	16	14	2	16	15	1	16	15	1	16	15	1	16	16	0	16	16	0	16	16	0
⑤	本島計	83	72	11	83	73	10	83	73	10	83	71	12	83	67	16	83	64	19	83	69	14	83	74	9	83	72	11
⑥	久米島	0	0	0	0	0	0	0	0	0	0	0	0	0	0	0	0	0	0	0	0	0	0	0	0	0	0	0
⑦	宮古	4	3	1	4	2	2	4	4	0	4	4	0	4	3	1	4	3	1	4	3	1	4	4	0	4	4	0
⑧	八重山	2	2	0	2	2	0	2	2	0	2	2	0	2	2	0	2	2	0	2	2	0	2	2	0	2	2	0
⑨	離島計	6	5	1	6	4	2	6	6	0	6	6	0	6	5	1	6	5	1	6	5	1	6	6	0	6	6	0
⑩	総合計	89	77	12	89	77	12	89	79	10	89	77	12	89	72	17	89	69	20	89	74	15	89	80	9	89	78	11

3. 一般病床

①	北部	357	307	50	357	307	50	357	308	49	357	295	62	357	291	66	357	294	63	357	309	48	357	317	40	357	313	44
②	中部	1,365	1,368	△3	1,365	1,397	△32	1,365	1,389	△24	1,365	1,371	△6	1,365	1,309	56	1,365	1,324	41	1,365	1,315	50	1,365	1,366	△1	1,365	1,358	7
③	南部	1,731	1,585	146	1,336	1,249	87	1,336	1,264	72	1,336	1,249	87	1,336	1,234	102	1,336	1,221	115	1,336	1,224	112	1,316	1,222	94	1,316	1,201	115
④	那覇	973	901	72	973	900	73	973	927	46	973	896	77	973	874	99	973	872	101	973	921	52	973	935	38	973	938	35
⑤	本島計	4,426	4,161	265	4,031	3,853	178	4,031	3,888	143	4,031	3,811	220	4,031	3,708	323	4,031	3,711	320	4,031	3,769	262	4,011	3,840	171	4,011	3,810	201
⑥	久米島	15	15	0	15	15	0	15	15	0	15	15	0	15	15	0	15	15	0	15	15	0	15	15	0	15	15	0
⑦	宮古	255	214	41	262	227	35	262	232	30	258	231	27	258	226	32	258	240	18	258	240	18	258	237	21	258	240	18
⑧	八重山	213	158	55	213	158	55	213	160	53	213	175	38	213	175	38	213	175	38	213	169	44	213	171	42	213	165	48
⑨	離島計	483	387	96	490	400	90	490	407	83	486	421	65	486	416	70	486	430	56	486	424	62	486	423	63	486	420	66
⑩	総合計	4,909	4,548	361	4,521	4,253	268	4,521	4,295	226	4,517	4,232	285	4,517	4,124	393	4,517	4,141	376	4,517	4,193	324	4,497	4,263	234	4,497	4,230	267

全国の「直近1週間の人口10万人当たり新規感染者数」(沖縄県独自調査)

都道府県名	人口	4月15日	4月16日	4月17日	4月18日	4月19日	4月20日	4月21日	1週間計	(先週同曜日比)	人口10万人当たりの新規感染者数	順位
北海道	5,244,153	101	98	109	98	78	106	124	714	47	13.62	
青森県	1,230,715	45	13	26	6	15	16	40	161	21	13.08	
岩手県	1,212,201	6	3	2	3	2	5	8	29	6	2.39	
宮城県	2,292,690	53	68	65	28	22	54	74	364	-22	15.88	
秋田県	952,005	5	7	6	5	10	13	5	51	2	5.36	
山形県	1,064,954	30	19	16	8	18	12	20	123	4	11.55	
福島県	1,825,055	20	47	21	37	22	27	27	201	0	11.01	
茨城県	2,854,131	59	52	64	47	52	33	62	369	11	12.93	
栃木県	1,932,091	22	20	30	11	12	23	25	143	-6	7.40	
群馬県	1,926,370	31	28	36	21	13	32	40	201	-16	10.43	
埼玉県	7,343,453	188	163	207	166	118	207	227	1,276	82	17.38	
千葉県	6,281,394	144	155	156	145	106	106	112	924	15	14.71	
東京都	13,971,109	729	667	759	543	405	711	843	4,657	252	33.33	5位
神奈川県	9,216,009	242	209	247	220	142	157	252	1,469	47	15.94	
新潟県	2,199,746	36	40	33	24	12	34	48	227	11	10.32	
富山県	1,034,670	14	20	20	24	10	11	21	120	10	11.60	
石川県	1,133,753	19	35	16	18	10	23	33	154	12	13.58	
福井県	762,679	9	19	7	19	12	12	26	104	16	13.64	
山梨県	806,210	7	2	9	3	7	17	7	52	-7	6.45	
長野県	2,034,971	39	62	57	35	20	20	35	268	-27	13.17	
岐阜県	1,975,397	34	56	38	17	25	36	35	241	8	12.20	
静岡県	3,618,972	43	32	25	21	13	22	24	180	-18	4.97	
愛知県	7,545,268	218	224	230	207	124	190	312	1,505	96	19.95	10位
三重県	1,768,632	26	36	28	21	15	37	57	220	28	12.44	
滋賀県	1,412,415	43	40	39	31	29	44	46	272	10	19.26	
京都府	2,568,427	107	100	92	116	110	120	128	773	3	30.10	7位
大阪府	8,817,372	1208	1209	1161	1220	719	1153	1242	7,912	112	89.73	1位
兵庫県	5,438,891	493	510	541	406	293	427	563	3,233	56	59.44	2位
奈良県	1,322,970	81	89	91	79	85	80	112	617	18	46.64	4位
和歌山県	914,055	33	33	35	44	29	55	36	265	-8	28.99	8位
鳥取県	551,402	8	5	8	3	2	7	1	34	-5	6.17	
島根県	666,941	1	1	1	0	0	1	12	16	11	2.40	
岡山県	1,882,356	46	31	53	61	30	38	58	317	26	16.84	
広島県	2,794,862	20	23	32	30	32	27	37	201	9	7.19	
山口県	1,341,506	12	18	37	13	17	23	24	144	19	10.73	
徳島県	721,721	30	30	44	38	36	25	36	239	11	33.12	6位
香川県	949,357	16	11	16	6	4	19	18	90	7	9.48	
愛媛県	1,326,487	43	45	43	48	15	28	53	275	23	20.73	9位
高知県	689,795	4	2	7	3	2	5	3	26	2	3.77	
福岡県	5,108,038	109	138	137	110	118	151	244	1,007	88	19.71	
佐賀県	808,821	5	7	18	10	15	38	30	123	21	15.21	
長崎県	1,310,660	19	23	24	20	10	13	15	124	6	9.46	
熊本県	1,735,901	18	12	21	11	44	33	27	166	17	9.56	
大分県	1,124,983	3	6	6	5	1	6	30	57	25	5.07	
宮崎県	1,063,324	4	5	4	5	1	3	12	34	3	3.20	
鹿児島県	1,589,416	13	3	7	11	6	13	2	55	-2	3.46	
沖縄県	1,458,839	134	103	167	92	48	115	95	754	-42	51.68	3位
計	125,825,167	4570	4519	4791	4089	2909	4328	5281	30,487	982	24.23	
米軍在沖		7	5	7	2	26	3	3	53	-2		

・「直近1週間の人口10万人当たり新規感染者数」

2.5~

15~

25~

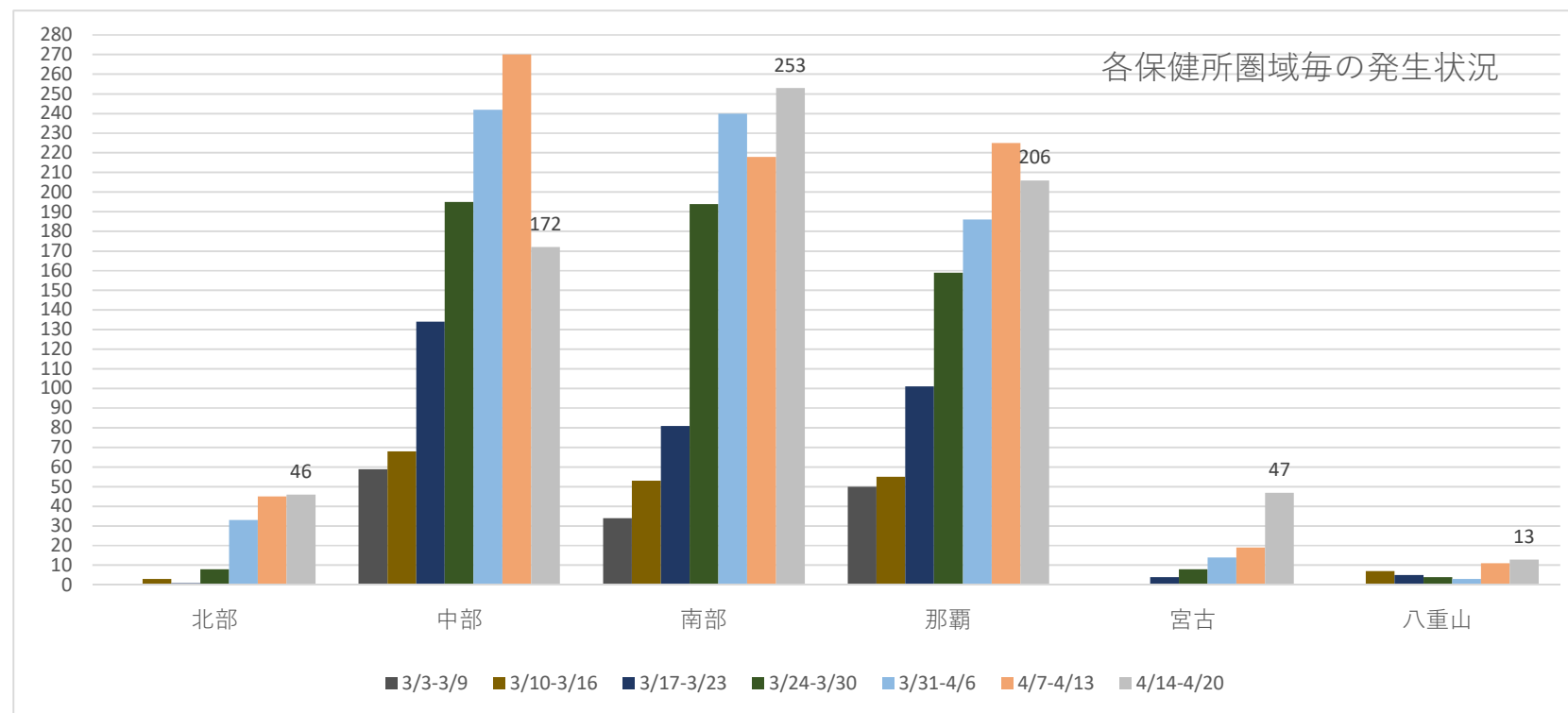
※人口は各都道府県発表の人口推計による(11/10時点での最新のもの)。北海道は発表がないので住民基本台帳人口より。

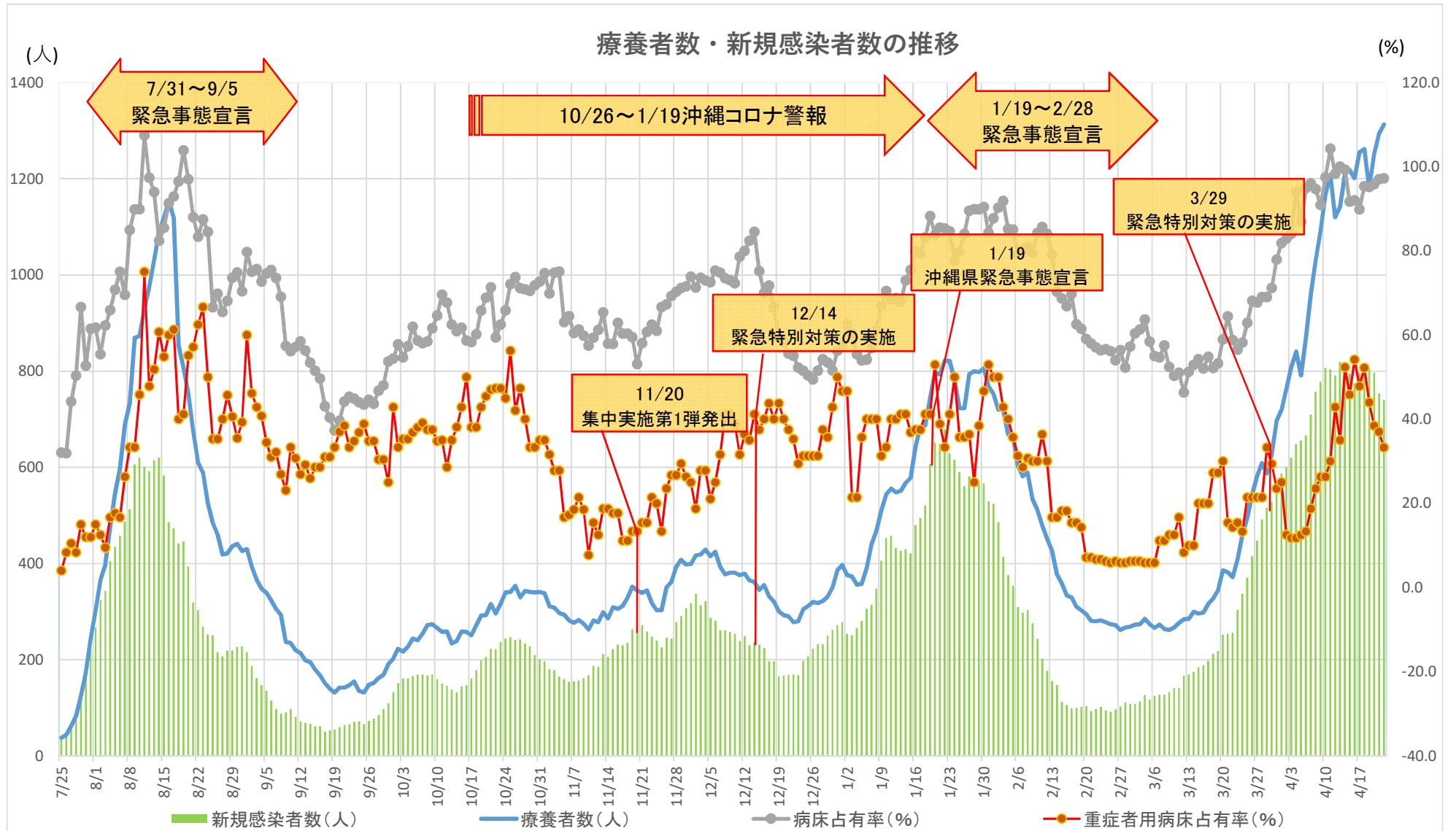
※各都道府県の新規感染者数は沖縄県の独自調査による(速報値なのでさかのぼっての修正があります。)

各市及び各保健所管内の1週間毎の感染者新規発生状況

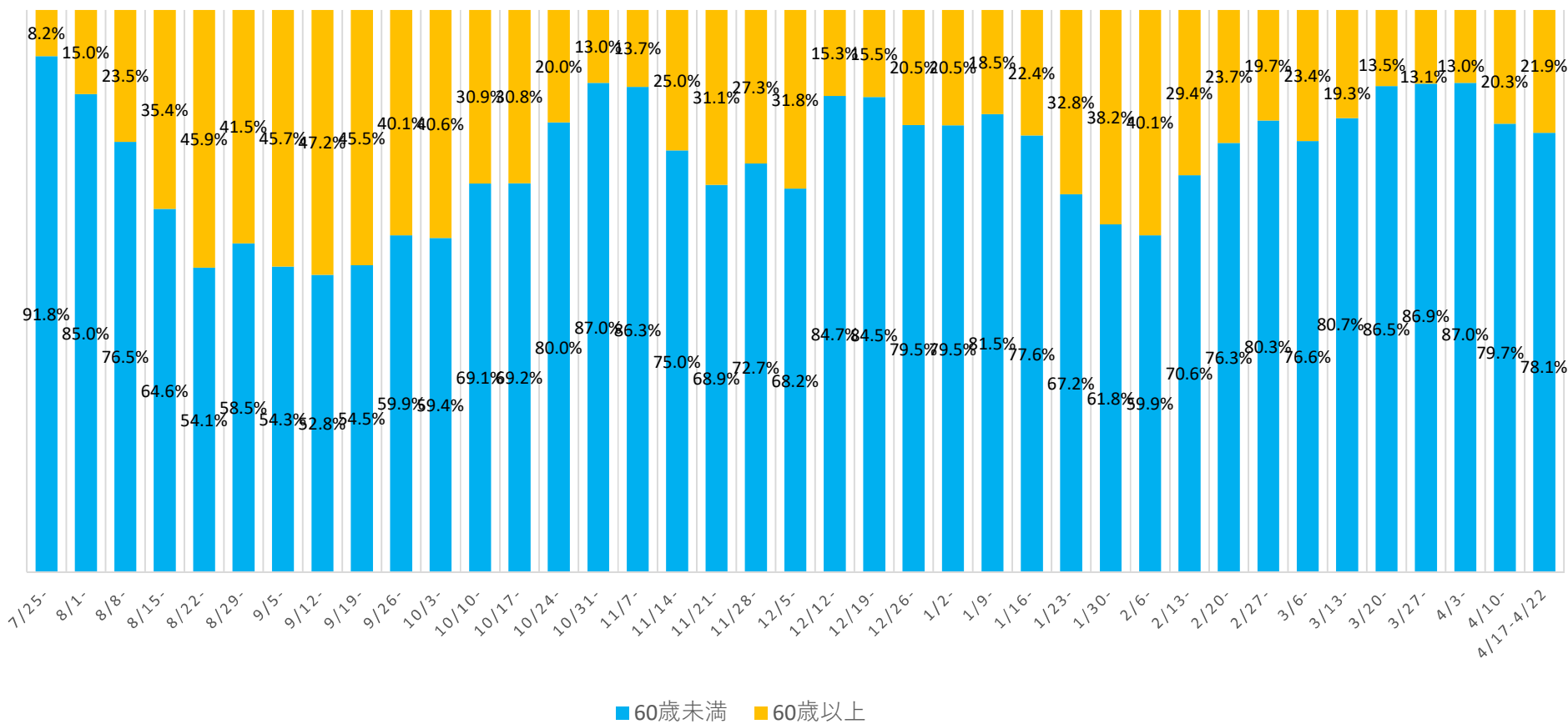
	3/3-3/9	3/10-3/16	3/17-3/23	3/24-3/30	3/31-4/6	4/7-4/13	4/14-4/20
名護市	0	3	1	7	30	32	30
北部保健所管内	0	0	0	1	3	13	16
宜野湾市	12	22	60	62	59	56	56
沖縄市	21	19	23	49	75	95	62
うるま市	13	13	11	25	41	38	18
中部保健所管内	13	14	40	59	67	81	36
那覇市	50	55	101	159	186	225	206
浦添市	9	32	38	78	85	63	72
豊見城市	7	6	8	25	43	37	38
糸満市	9	5	9	28	32	23	40
南城市	3	3	5	15	13	26	20
南部保健所管内	6	7	21	48	67	69	83
宮古島市	0	0	4	8	14	19	47
宮古保健所管内	0	0	0	0	0	0	0
石垣市	0	7	5	4	3	11	13
八重山保健所管内	0	0	0	0	0	0	0
県外	1	9	4	2	2	4	8
	144	195	330	570	720	792	745

	3/3-3/9	3/10-3/16	3/17-3/23	3/24-3/30	3/31-4/6	4/7-4/13	4/14-4/20
北部	0	3	1	8	33	45	46
中部	59	68	134	195	242	270	172
南部	34	53	81	194	240	218	253
那覇	50	55	101	159	186	225	206
宮古	0	0	4	8	14	19	47
八重山	0	7	5	4	3	11	13



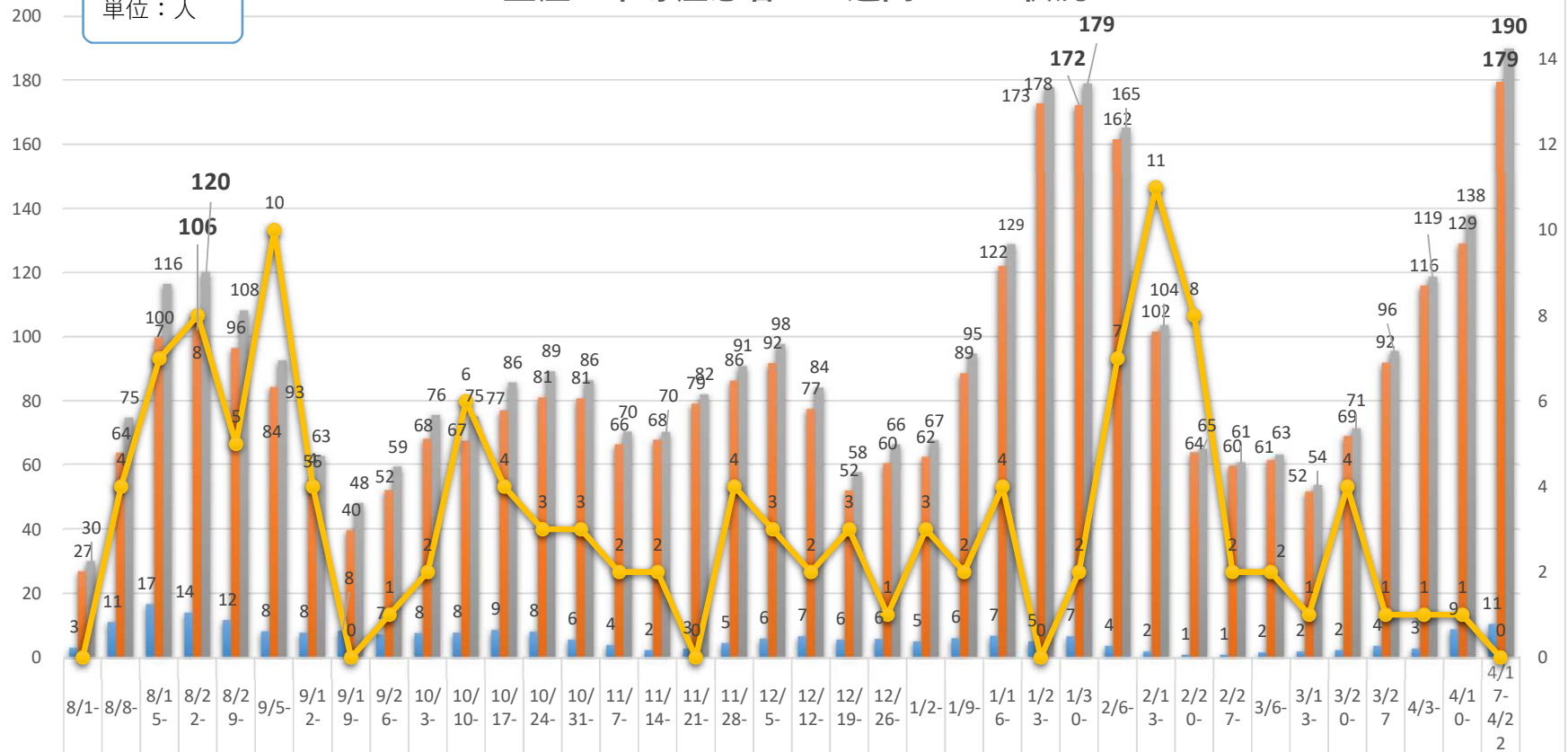


新規感染者に占める60歳以上の割合



重症・中等症患者の 1 週間ごとの状況

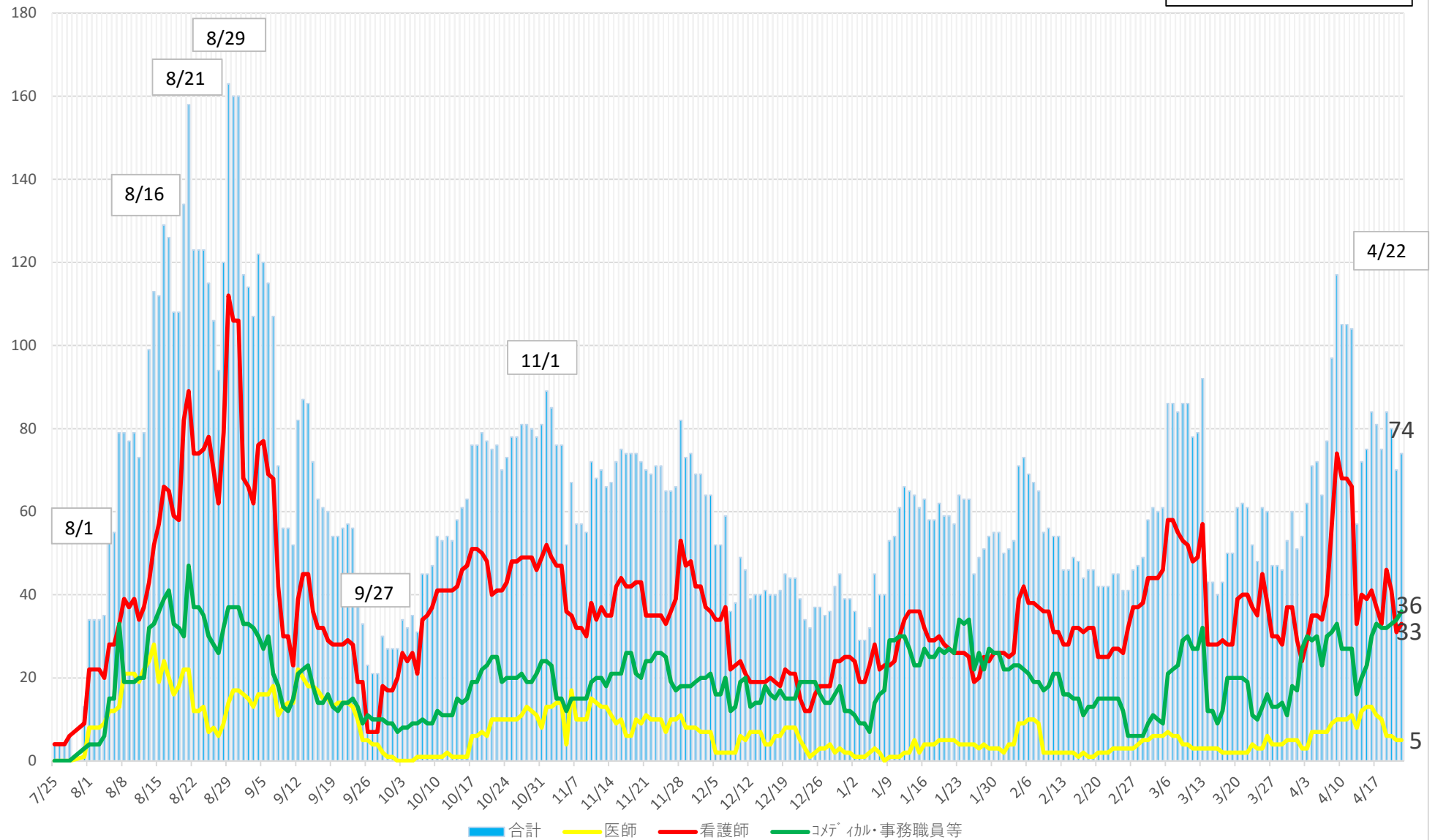
単位：人



重症者	3	11	17	14	12	8	8	8	7	8	8	9	8	6	4	2	3	5	6	7	6	6	5	6	7	5	7	4	2	1	1	2	2	2	2	4	3	9	11
中等症者	27	64	100	106	96	84	55	40	52	68	67	77	81	81	66	68	79	86	92	77	52	60	62	89	122	173	172	162	102	64	60	61	63	52	69	92	116	129	179
合計	30	75	116	120	108	93	63	48	59	76	75	86	89	86	70	70	82	91	98	84	58	66	67	95	129	178	179	165	104	65	61	63	54	71	96	119	138	190	
死亡退院	0	4	7	8	5	10	4	0	1	2	6	4	3	3	2	2	0	4	3	2	3	1	3	2	4	0	2	7	11	8	2	2	1	4	1	1	1	1	0

患者受入医療機関の就業制限(休業)状況

令和3年4月22日時点
総括情報部



宿泊療養施設:入居状況等の報告

1. 運営状況

	那 覇		北 部	宮 古		八重山	合 計
	リブネックス 那覇	東横イン 旭橋駅前	ホテル・スパイ ント名護	ピ・スリー 宮古島 NEXUS	ピ・スパイラント 宮古島	ホテル 石垣	
開設日 (再開日)	7月30日	8月4日	10月20日	8月12日	1月28日	8月4日	
確保部屋数	60部屋	200部屋	30部屋	0部屋	73部屋	50部屋	413部屋
入居部屋数	32部屋	93部屋	13部屋	0部屋	27部屋	10部屋	175部屋
残部屋数	28部屋	107部屋	17部屋	0部屋	46部屋	40部屋	238部屋
総入所者数	246人	2933人	211人	101人	127人	146人	3764人
総退所者数	208人	2837人	191人	101人	98人	136人	3571人
入居人数	38人	96人	20人	0人	29人	10人	193人
陽性者数	37人	94人	14人	0人	29人	10人	184人

2. 男女別人数・比率

男女比	男性人数	女性人数	計
人数	114人	79人	193人
比率	59.1%	40.9%	100.0%

3. 年代別人数・比率

年代別	男性人数	女性人数	計	年代別割合
10歳未満	5人	3人	8人	4.1%
10代	9人	4人	13人	6.7%
20代	28人	29人	57人	29.5%
30代	22人	18人	40人	20.7%
40代	24人	7人	31人	16.1%
50代	15人	8人	23人	11.9%
60代	7人	4人	11人	5.7%
70代	4人	6人	10人	5.2%
80代	人	人	人	0.0%
年齢確認中	人	人	人	0.0%
小計	114人	79人	193人	100.0%

資料 5

宮古・八重山地域の感染状況

令和3年4月21日時点

令和2年10月16日(金)から宮古及び八重山地域を医療フェーズ5へ引き上げ
 令和2年11月17日(火)から宮古及び八重山地域を医療フェーズ4へ引き下げ
 令和2年12月9日(水)から宮古を医療フェーズ5へ引き上げ
 令和3年1月14日(木)から県内全域で医療フェーズ5へ引き上げ
 令和3年2月27日(土)から宮古・八重山地域を医療フェーズ3Bに引き下げ
 令和3年4月3日(土)から宮古・八重山地域を医療フェーズ4に引き上げ
 令和3年4月20日(火)から宮古・八重山地域を医療フェーズ5に引き上げ

【宮古】

総括情報部

判断指標		4/7	4/8	4/9	4/10	4/11	4/12	4/13	4/14	4/15	4/16	4/17	4/18	4/19	4/20	4/21
圏内の医療体制	① 療養者数（入院中・宿泊療養中・自宅療養中・入院等調整中）	21	19	22	24	22	17	20	23	23	27	43	49	63	73	75
	② 現時点：病床占有率（入院中/病床数）	50.0%	50.0%	21.4%	18.6%	23.8%	19.0%	21.4%	21.4%	21.4%	23.8%	22.5%	35.0%	30.4%	34.7%	31.1%
圏内の感染状況	④ 新規感染者数（直近1週間合計）	12	14	15	15	14	14	17	20	20	23	36	39	50	55	63
	⑤ 感染経路不明な症例の割合（直近1週間平均）	75.0%	71.4%	66.7%	66.7%	64.3%	50.0%	41.2%	35.0%	35.0%	43.5%	52.8%	59.0%	64.0%	72.7%	66.7%
判断指標関係	① 病床数															
	○医療機関病床数	18	18	42	43	42	42	42	42	42	42	40	40	46	49	45
	○宿泊施設病床数	73	73	73	73	73	73	73	73	73	73	73	73	73	73	73
	② 重症用病床数	4	4	4	4	4	4	4	4	3	4	4	4	4	4	4
	③ 新規感染者数	0	3	3	2	1	3	5	3	3	6	15	4	14	10	11
	④ 感染経路不明者数	0	2	1	2	0	0	2	0	2	4	11	4	9	10	2
	⑤ 重症者数	0	0	0	0	0	0	0	0	0	0	0	0	0	0	0
⑥ 入院患者数	9	9	9	8	10	8	9	9	9	10	9	14	14	17	14	

【八重山】

判断指標		4/7	4/8	4/9	4/10	4/11	4/12	4/13	4/14	4/15	4/16	4/17	4/18	4/19	4/20	4/21
圏内の医療体制	① 療養者数（入院中・宿泊療養中・自宅療養中・入院等調整中）	6	4	7	10	12	12	11	11	13	20	20	20	18	20	22
	② 現時点：病床占有率（入院中/病床数）	13.3%	18.8%	12.5%	31.6%	31.6%	38.1%	45.0%	25.7%	19.4%	19.4%	19.4%	16.7%	22.2%	22.2%	22.7%
圏内の感染状況	④ 新規感染者数（直近1週間合計）	3	3	6	9	11	12	12	11	13	17	14	11	10	11	13
	⑤ 感染経路不明な症例の割合（直近1週間平均）	66.7%	66.7%	83.3%	88.9%	90.9%	83.3%	75.0%	72.7%	61.5%	47.1%	35.7%	27.3%	30.0%	45.5%	53.8%
判断指標関係	① 病床数															
	○医療機関病床数	15	16	16	19	19	21	20	35	36	36	36	36	36	36	44
	○宿泊施設病床数	50	50	50	50	50	50	50	50	50	50	50	50	50	50	50
	② 重症用病床数	0	0	0	0	0	0	0	1	2	2	2	2	2	2	2
	③ 新規感染者数	1	0	3	3	3	1	1	0	2	7	0	0	0	2	2
	④ 感染経路不明者数	1	0	3	3	2	0	0	0	0	3	0	0	0	2	2
	⑤ 重症者数	0	0	0	0	0	0	0	0	0	0	0	0	0	0	0
⑥ 入院患者数	2	3	2	6	6	8	9	9	7	7	7	6	8	8	10	

沖縄県変異株検査数及び陽性者数

2021/4/21 現在

※4月21日 9:30時点

資料6

実施機関				2020	2021												
				7月8日	1月1日	2月8日	2月15日	2月22日	3月1日	3月8日	3月15日	3月22日	3月29日	4月5日	4月12日	4月19日	4月26日
				12月末	2月7日	2月14日	2月21日	2月28日	3月7日	3月14日	3月21日	3月28日	4月4日	第1週	第2週	第3週	第4週
県衛生環境研究所	検査数		466	0	0	54	1	0	10	1	73	43	94	83	84	23	
	陽性数	N501Y	49	0	0	0	0	0	2	0	1	0	5	20	19	2	

その他

その他民間検査機関	検査数		206		9	7	10	9	12	5			8	56	62	28	0
	陽性数	N501Y	44		0	0	0	0	0	0			2	12	19	11	0

合計	検査数		1809		9	61	11	9	22	6	73	43	102	139	146	51	0
	陽性数	N501Y	93	0	0	0	0	0	2	0	1	0	7	32	38	13	0
		E484K	100	0	0	0	0	0	21	0	0	0	0	0	79	0	0
		L452R	1	0	0	0	0	0	1	0	0	0	0	0	0	0	0

新規陽性患者数	5221	2479	147	93	111	128	175	254	492	649	574	795	163	
---------	------	------	-----	----	-----	-----	-----	-----	-----	-----	-----	-----	-----	--

新規患者に対する変異株検査の割合 0.00% 0.00% 36.73% 1.08% 0.00% 7.81% 0.57% 28.74% 8.74% 14.48% 14.46% 10.57%

沖縄県から提供のあった株について、由来を知るためにゲノム解析を実施。

国立感染症研究所	検査数		1137	951					88					0	98		
	検査結果	N501Y	0														
		E484K	106	6						21					0	79	
		L452R	1	0						1					0	0	