

第172回沖縄県新型コロナウイルス感染症対策本部会議

日 時：令和4年8月4日（木）11:00～11:30

場 所：県庁6階第1・2特別会議室

次 第

1 開 会

2 報告事項

- (1) 沖縄県内における新型コロナウイルス感染症患者の発生等について
- (2) 米軍基地内における新型コロナウイルス感染症患者の発生等について
- (3) 沖縄県内及び全国の感染状況について
- (4) 宿泊施設の運用状況について
- (5) クラスターの発生状況について
- (6) PCR 検査事業の状況について
- (7) ワクチン接種等進捗状況報告について
- (8) 空港 PCR 検査プロジェクト・TACO・RICCA 等の状況の運用状況等について
- (9) 濃厚接触者の待機期間の考え方について

3 議 題

- (1) B.A. 5対策強化宣言等について（地域指定への協議について）

4 その他

5 閉 会

沖縄県における新型コロナウイルス感染症陽性者の状況

1 年代別新規陽性者数

	合計	10歳未満	10代	20代	30代	40代	50代	60代	70代	80代	90歳以上	不明
8月3日	6,180	999	730	709	933	1,013	665	534	330	178	78	11
累計	373,840	57,134	60,493	54,287	57,110	56,027	35,469	24,851	13,693	9,459	4,470	847
(男性)	(182,472)	(29,258)	(31,611)	(26,921)	(27,044)	(26,527)	(17,092)	(11,867)	(6,787)	(3,910)	(1,057)	(398)
(女性)	(190,892)	(27,818)	(28,824)	(27,315)	(29,994)	(29,431)	(18,323)	(12,947)	(6,882)	(5,537)	(3,407)	(414)
(不明)	(476)	(58)	(58)	(51)	(72)	(69)	(54)	(37)	(24)	(12)	(6)	(35)

2 療養状況

	累計療養者数 (ア)+(イ)+(ウ)	療養中 (ア)	入院中			入院・療養 等調整中	宿泊施設 療養中	自宅 療養中	入院勧告 解除確認中	療養解除 (イ)	死亡 (ウ)
			重症	中等症							
8月3日	373,840	41,417	674	23	345	7,004	528	33,002	209	331,912	511
前日比	+6,180	+1,751	+7	-2	+17	+589	+29	+1,080	+46	+4,425	+4

3 居住地内訳

各保健所等別	合計	那覇市	北部	中部	南部	宮古	八重山	県外	確認中
8月3日	6,180	1,155	422	2285	1901	183	193	36	5
累計	373,840	77,511	22,368	134,721	106,506	14,695	15,292	2,453	294
解除累計(※)	(332,423)	(70,074)	(19,640)	(121,126)	(94,092)	(13,022)	(12,196)	(2,018)	(255)

うち市のみ	合計	那覇市	宜野湾市	石垣市	浦添市	名護市	糸満市	沖縄市	豊見城市	うるま市	宮古島市	南城市
8月3日	4,611	1,155	491	177	488	277	230	594	291	517	180	211
累計	292,708	77,511	26,203	14,009	30,837	15,269	15,551	37,901	17,116	33,399	14,542	10,370
解除累計(※)	(261,032)	(70,074)	(23,423)	(11,175)	(27,532)	(13,532)	(13,742)	(34,286)	(15,234)	(30,086)	(12,889)	(9,059)

※解除累計は、陽性者のうち既に療養期間経過、退院及び死亡された方の累計

在沖米軍基地内における新型コロナウイルス感染症発生状況

(令和4年8月3日 12:00現在)

1 米軍基地内陽性者数

場所	昨日まで	新規陽性者	合計
嘉手納基地	5423		5423
キャンプマクトリアス	16		16
普天間基地	1843		1843
キャンプハンセン	3507		3507
キャンプキンザー	1432		1432
キャンプフォスター	3204		3204
ホワイトビーチ	187		187
キャンプコートニー	1083		1083
キャンプシュワブ	498		498
トリイ通信施設	792		792
キャンプシールズ	63		63
その他	129		129
不明(確認中含む)	1297	52	1349
合計	19474	52	19526
隔離解除(全軍)			19286

2 基地従業員陽性者数

所属	昨日まで	新規陽性者	累計
嘉手納基地	110		110
マクトリアス			
普天間基地	45	4	49
キャンプハンセン	115		115
キャンプキンザー	86	2	88
キャンプフォスター	282	7	289
キャンプコートニー	30		30
キャンプシュワブ	28		28
陸軍貯油施設	1		1
トリイ通信施設	11		11
嘉手納弾薬庫地区	25		25
その他・不明	11		11
合計	744	13	757

沖縄県新型コロナウイルス感染症対策：警戒レベル判断指標等の状況

資料3

		7/20	7/21	7/22	7/23	7/24	7/25	7/26	7/27	7/28	7/29	7/30	7/31	8/1	8/2	8/3	レベル1	レベル2	レベル3A	レベル3B	レベル4
																	流行注意期	感染流行期	感染まん延期		非常事態
判断指標	① 新規陽性者数 ※人口10万人当たり/人 (直近1週間合計) (1日平均/人)	1,636.30	1,749.76	1,830.02	1,923.82	1,954.79	1,993.31	2,233.49	2,210.33	2,223.26	2,263.59	2,294.90	2,280.16	2,327.09	2,325.20	2,417.05	15人未満 (32人未満)	15人以上 (32人以上)	25人以上 (53人以上)	100人以上 (213人以上)	200人以上 (425人以上)
	② 病床使用率【国基準】 (入院中/最終フェーズ確保病床数)	75.3	71.5	74.0	77.1	78.8	82.3	85.3	87.8	85.5	88.7	87.2	84.7	86.5	87.3	88.2	20%以下	20%超	50%超		—
	③ 重症者用病床使用率【国基準】 (重症者(国基準)/重症者用確保病床数)	28.3	27.4	29.0	32.3	32.3	35.5	40.3	43.5	41.9	40.3	41.9	41.9	43.5	40.3	37.1	20%以下	20%超	50%超		—
参考指標	① 重症者用病床使用率【県基準】 (重症者(県基準)/確保重症用病床数)	50.0	63.6	58.3	58.3	58.3	57.1	57.9	60.9	66.7	60.0	60.0	63.0	65.5	60.7	50.0					
	② 療養者数 (入院中・宿泊療養中・自宅療養中・入院等調整中)	29,509	31,861	32,961	34,955	36,174	35,380	37,396	38,791	39,716	40,161	40,826	40,315	39,320	39,666	41,417					
	③ 入院率(入院中/療養者数)	1.7	1.6	1.6	1.5	1.5	1.6	1.6	1.6	1.6	1.6	1.7	1.6	1.6	1.7	1.6					
	④ 前週比 (直近1週間の新規陽性者数 前週/今週)	1.37	1.38	1.37	1.34	1.26	1.23	1.46	1.35	1.27	1.24	1.19	1.17	1.17	1.04	1.09					
	⑤ 予測ツール (3週間後予測必要病床数)	8,432	9,129	9,613	9,893	9,127	8,895	13,593	11,783	10,790	10,520	10,121	9,172	9,940	8,216						
関係数値	項目名	7/20	7/21	7/22	7/23	7/24	7/25	7/26	7/27	7/28	7/29	7/30	7/31	8/1	8/2	8/3					
	①【確保済】医療機関病床数	728	747	804	830	844	889	912	982	1018	1102	1086	1077	1096	1114	1118					
	② うち【確保済】(県基準)重症者用病床数	14	11	12	12	12	14	19	23	24	25	25	27	29	28	26					
	③ うち【確保済】(国基準)重症者用病床数	60	62	62	62	62	62	62	62	62	62	62	62	62	62	62					
	④ 即応病床(計画)数	647	699	699	699	699	699	699	699	764	764	764	764	764	764	764					
	⑤ うち重症者用即応病床(計画)数	60	62	62	62	62	62	62	62	62	62	62	62	62	62	62					
	⑥ 確保病床数	647	699	699	699	699	699	699	699	764	764	764	764	764	764	764					
	⑦ うち重症者用確保病床数	60	62	62	62	62	62	62	62	62	62	62	62	62	62	62					
	⑧ 宿泊施設病床数	1280	1280	1280	1280	1280	1280	1280	1280	1280	1280	1280	1280	1280	1280	1280					
	⑨ 新規陽性者数	5160	5250	4654	5297	4625	2562	5622	4816	5442	5253	5762	4406	3259	5594	6180					
療養者数	① 入院中	487	500	517	539	551	575	596	614	653	678	666	647	661	667	674					
	うち(県基準)重症者数	7	7	7	7	7	8	11	14	16	15	15	17	19	17	13					
	うち(県基準)中等症者数	252	258	277	299	314	317	325	326	336	364	358	358	341	336	355					
	うち(国基準)重症者数	17	17	18	20	20	22	25	27	26	25	26	26	27	25	23					
	うち(国基準)中等症者数	242	248	266	286	301	303	311	313	326	354	347	349	333	328	345					
	② 入院勧告解除確認中	76	52	83	92	126	116	169	125	120	42	114	163	164	163	209					
	③ 入院等調整中	5760	5799	5514	5854	5839	4568	6308	6838	5734	5742	6305	5890	4354	6415	7004					
	④ 宿泊施設療養中	638	631	600	608	608	555	519	548	542	518	514	491	514	499	528					
	⑤ 自宅療養中	22548	24879	26247	27862	29050	29566	29804	30666	32667	33181	33227	33124	33627	31922	33002					
	⑥ 療養者数 合計(①+②+③+④+⑤)	29509	31861	32961	34955	36174	35380	37396	38791	39716	40161	40826	40315	39320	39666	41417					
		7/20	7/21	7/22	7/23	7/24	7/25	7/26	7/27	7/28	7/29	7/30	7/31	8/1	8/2	8/3					
病床使用率【国基準】 (入院中/緊急フェーズ確保病床数)						69.3	72.3	75.0	77.2	76.6	79.5	78.1	75.8	77.5	78.2	79.0					
緊急フェーズ確保病床 ※						795	795	795	795	853	853	853	853	853	853	853					

※一般医療の一部制限も想定した確保計画の病床数

全国の「直近1週間の人口10万人あたり新規陽性者数」(沖縄県独自調査)

都道府県名	人口	7月27日	7月28日	7月29日	7月30日	7月31日	8月1日	8月2日	1週間計	先週同曜日比	人口10万人あたり新規陽性者数	順位
北海道	5,226,603	5,522	5,676	6,594	6,286	6,065	4,583	4,633	39,359	1,365	753.05	
青森県	1,259,615	1,509	1,577	1,473	1,521	1,166	882	1,576	9,704	61	770.39	
岩手県	1,220,823	1,077	1,015	928	1,015	965	895	878	6,773	161	554.79	
宮城県	2,281,989	2,447	3,174	3,711	2,948	2,792	1,333	3,276	19,681	772	862.45	
秋田県	971,288	1,018	1,042	940	990	803	431	1,223	6,447	-61	663.76	
山形県	1,069,562	851	926	817	784	729	539	942	5,588	267	522.46	
福島県	1,862,059	1,455	1,389	1,527	1,670	1,561	760	1,453	9,815	293	527.10	
茨城県	2,907,675	2,474	2,969	3,637	3,478	3,777	3,305	2,950	22,590	231	776.91	
栃木県	1,955,401	2,803	2,043	2,277	2,881	2,331	1,271	3,223	16,829	926	860.64	
群馬県	1,958,101	2,147	2,525	2,393	2,323	2,095	1,510	2,789	15,782	365	805.98	
埼玉県	7,393,799	12,892	13,058	13,155	12,768	13,690	9,814	7,267	82,644	257	1,117.75	
千葉県	6,322,892	8,389	11,778	10,386	10,644	9,507	7,749	6,824	65,277	-1,628	1,032.39	
東京都	13,843,329	29,036	40,406	36,814	33,466	31,541	21,958	30,842	224,063	-751	1,618.56	3位
神奈川県	9,220,206	16,554	15,255	13,234	15,031	15,088	14,409	12,565	102,136	1,457	1,107.74	
新潟県	2,213,174	2,210	3,247	2,645	2,435	2,696	2,008	2,429	17,670	854	793.40	
富山県	1,047,674	1,924	1,511	1,330	1,221	1,037	542	1,089	8,654	144	826.02	
石川県	1,132,656	1,776	1,599	1,584	1,532	1,478	1,189	554	9,712	56	857.45	
福井県	774,583	935	1,113	1,288	1,659	1,501	1,539	1,363	9,398	546	1,213.30	
山梨県	820,997	1,294	956	943	1,044	879	525	1,055	6,696	48	815.59	
長野県	2,071,737	2,155	2,150	1,740	1,875	1,670	753	2,205	12,548	384	605.68	
岐阜県	2,016,791	2,396	2,783	2,625	2,844	2,214	1,326	4,557	18,745	1,108	929.45	
静岡県	3,686,260	4,698	5,370	5,523	5,814	3,844	2,075	6,521	33,845	469	918.14	
愛知県	7,558,802	14,801	15,675	14,397	14,692	11,085	5,988	16,923	93,561	1,608	1,237.78	10位
三重県	1,800,557	2,561	3,507	2,374	2,264	2,449	1,069	2,483	16,707	872	927.88	
滋賀県	1,418,843	2,195	2,204	2,302	2,181	2,638	2,130	2,997	16,647	1,334	1,173.28	
京都府	2,530,542	5,491	5,228	5,068	5,193	5,044	4,027	4,353	34,404	392	1,359.55	6位
大阪府	8,839,511	21,860	24,296	21,387	22,833	16,473	7,282	25,134	139,265	-628	1,575.48	4位
兵庫県	5,523,625	10,152	11,027	10,237	10,452	9,442	6,734	9,621	67,665	857	1,225.01	
奈良県	1,344,739	1,508	2,033	2,377	2,020	1,656	2,281	1,634	13,509	350	1,004.58	
和歌山県	944,432	1,225	1,330	1,413	1,195	1,298	839	1,407	8,707	254	921.93	
鳥取県	556,788	696	632	572	694	643	429	673	4,339	86	779.29	
島根県	672,815	807	740	678	782	648	413	1,201	5,269	168	783.13	
岡山県	1,893,791	2,272	2,434	2,403	2,616	2,392	1,567	2,143	15,827	582	835.73	
広島県	2,812,433	2,946	2,875	2,843	3,270	2,560	3,204	2,750	20,448	539	727.06	
山口県	1,356,110	1,541	1,669	1,549	1,464	1,440	936	1,743	10,342	361	762.62	
徳島県	734,949	931	743	693	677	622	423	464	4,553	-8	619.50	
香川県	973,896	1,354	1,306	1,331	1,089	1,365	705	1,123	8,273	-165	849.47	
愛媛県	1,356,219	1,508	1,337	1,378	1,539	1,290	650	2,232	9,934	433	732.48	
高知県	701,167	848	810	787	814	692	357	1,023	5,331	60	760.30	
福岡県	5,124,170	11,188	12,714	14,060	13,954	11,043	9,386	10,996	83,341	-960	1,626.43	2位
佐賀県	818,222	1,696	1,580	1,404	1,524	1,133	1,093	2,055	10,485	270	1,281.44	9位
長崎県	1,335,938	2,034	2,363	2,252	2,022	1,793	1,207	2,145	13,816	116	1,034.18	
熊本県	1,758,645	3,977	4,090	3,949	4,086	3,184	1,997	4,163	25,446	-70	1,446.91	5位
大分県	1,141,741	1,913	1,876	1,744	1,807	1,812	1,090	2,108	12,350	-34	1,081.68	
宮崎県	1,087,241	2,447	2,416	2,064	2,096	2,029	1,412	1,981	14,445	137	1,328.59	8位
鹿児島県	1,617,517	3,328	3,183	3,330	3,019	3,184	1,794	3,880	21,718	731	1,342.68	7位
沖縄県	1,485,118	4,816	5,442	5,253	5,762	4,406	3,259	5,594	34,532	-28	2,325.20	1位
計	126,645,025	209,657	233,072	221,409	222,274	197,750	139,668	211,040	1,434,870	14,581	1,132.99	
米軍在沖		57	97	65	66	50	25	94	454	-11		

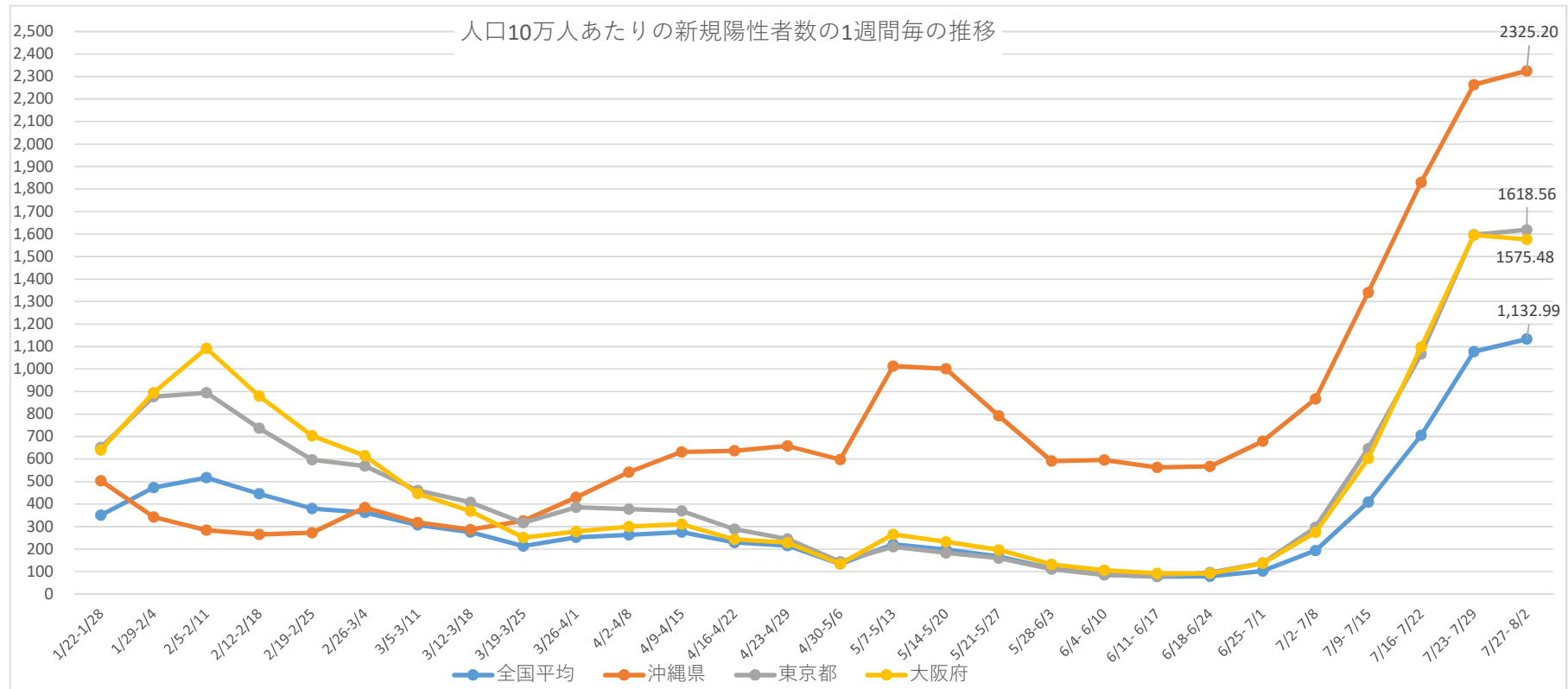
2.5～ 15～ 25～ 500～

※人口は各都道府県の人口推計による（R3.1.1時点）。※政府の都道府県別ワクチン接種状況の全年代人口から

令和4年8月3日作成

	1/22-1/28	1/29-2/4	2/5-2/11	2/12-2/18	2/19-2/25	2/26-3/4	3/5-3/11	3/12-3/18	3/19-3/25	3/26-4/1	4/2-4/8	4/9-4/15	4/16-4/22	4/23-4/29	4/30-5/6	5/7-5/13	5/14-5/20	5/21-5/27	5/28-6/3	6/4-6/10	6/11-6/17	6/18-6/24	6/25-7/1	7/2-7/8	7/9-7/15	7/16-7/22	7/23-7/29	7/27-8/2
全国平均	350.18	473.47	517.75	445.26	380.22	362.41	307.23	276.11	213.28	252.04	263.02	275.78	228.68	214.90	134.53	220.43	198.76	166.92	112.85	87.05	77.98	79.63	102.33	193.42	408.76	705.07	1,077.49	1,132.99
沖縄県	503.93	341.86	283.88	264.83	272.10	383.94	317.42	286.04	324.82	429.46	542.04	631.26	636.38	657.66	597.80	1013.05	1001.33	792.33	591.74	595.24	563.19	566.96	679.61	866.73	1339.96	1830.02	2263.59	2325.20
東京都	652.05	878.24	894.37	736.98	596.39	569.15	460.59	407.95	317.32	385.76	376.81	369.66	288.69	244.53	143.75	210.00	182.67	159.12	110.59	85.81	79.39	95.82	138.44	297.07	646.80	1066.92	1596.77	1618.56
北海道	268.68	413.81	468.05	375.10	306.89	275.51	220.41	207.61	199.15	227.36	266.48	305.38	333.64	357.06	258.12	376.00	329.56	245.09	153.94	120.81	105.29	85.16	74.08	92.22	152.51	324.30	633.85	753.05
大阪府	639.70	894.48	1092.30	880.12	703.15	615.14	446.57	368.07	251.67	277.61	299.69	310.87	242.85	227.81	134.22	264.97	232.32	196.72	131.74	105.06	91.39	91.29	136.25	274.55	602.71	1097.44	1595.52	1575.48

※全国等の数値は、報道資料等から総括情報部が独自に集計した数値になります。



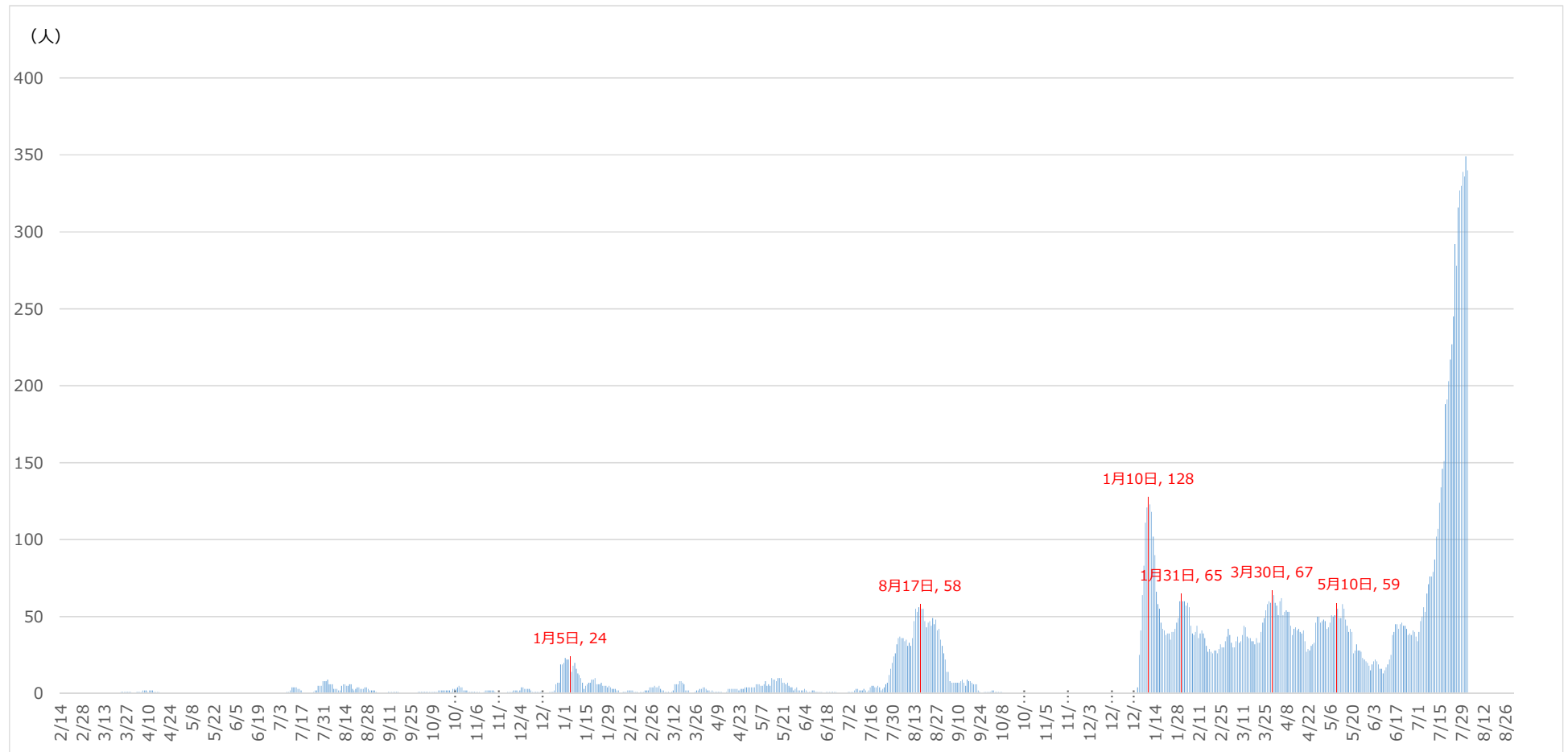
【新規感染者数の10万人当たり全国ワースト】

(令和2年度) 8/1-9/7まで38日間、10/3~11/5まで34日間

(令和3年度) 4/2~4/5まで4日間、5/22~7/3まで43日間、7/30~10/8まで71日間、10/13~10/30まで18日間、12/24~令和4年1月25日まで33日間、3月25日~

資料3-1②

県外在住新規陽性者数(7日移動合計)の推移



直近過去10週のデータ※週及修正あり

週	5/25 5/31	6/1 6/7	6/8 6/14	6/15 6/21	6/22 6/28	6/29 7/5	7/6 7/12	7/13 7/19	7/20 7/26	7/27 8/2
週別県外住所新規陽性者数 合計※	18	16	25	46	41	56	87	188	278	340
参考：(全国)人口10万人 あたり新規陽性者数	137.26	96.38	81.15	77.29	86.42	135.02	289.00	516.89	974.61	1132.99

資料3-2

各市町村別モニタリング(1週間単位)

8月3日集計

市町村名	人口	6/22-6/28	6/29-7/5	7/6-7/12	7/13-7/19	7/20-7/26	7/27-8/2	前週比	直近1週間10万人あたり新規陽性者数	
那覇市	320,467	1,987	2,136	3,239	4,287	6,403	6,935	1.08	2,164.03	北部町村
宜野湾市	100,462	593	721	1,119	1,548	2,286	2,466	1.08	2,454.66	781
石垣市	49,848	328	728	1,423	1,764	1,424	1,207	0.85	2,421.36	中部町村
浦添市	115,548	724	949	1,271	1,831	2,815	2,842	1.01	2,459.58	5,755
名護市	63,724	495	403	623	843	1,256	1,431	1.14	2,245.62	南部町村
糸満市	62,349	378	371	751	992	1,329	1,511	1.14	2,423.46	3,488
沖縄市	142,973	912	1,164	1,906	2,755	3,422	3,375	0.99	2,360.59	宮古町村
豊見城市	65,766	435	460	682	955	1,349	1,589	1.18	2,416.14	2
うるま市	125,338	789	930	1,763	2,398	3,042	3,097	1.02	2,470.92	八重山町村
宮古島市	55,577	234	435	643	1,000	1,384	1,327	0.96	2,387.68	92
南城市	44,924	307	370	522	654	925	1,065	1.15	2,370.67	
国頭村	4,581	19	45	84	131	140	64	0.46	1,397.07	
大宜味村	3,051	23	54	46	29	63	72	1.14	2,359.88	
東村	1,717	22	17	38	34	31	20	0.65	1,164.82	
今帰仁村	9,322	62	72	104	109	143	167	1.17	1,791.46	
本部町	13,153	55	53	60	148	305	354	1.16	2,691.40	
恩納村	11,050	45	68	93	108	263	289	1.10	2,615.38	
宜野座村	6,140	140	79	78	92	162	158	0.98	2,573.29	
金武町	11,450	98	135	127	160	225	299	1.33	2,611.35	
伊江村	4,449	30	7	7	76	52	60	1.15	1,348.62	
読谷村	41,642	267	232	310	616	1,118	951	0.85	2,283.75	
嘉手納町	13,409	103	83	143	197	224	287	1.28	2,140.35	
北谷町	28,850	123	174	229	415	689	637	0.92	2,207.97	
北中城村	17,821	117	146	263	327	340	418	1.23	2,345.55	
中城村	22,046	205	217	294	294	470	537	1.14	2,435.82	
西原町	35,454	247	247	401	481	762	867	1.14	2,445.42	
与那原町	20,117	151	131	213	269	446	481	1.08	2,391.01	
南風原町	40,375	243	371	596	710	881	1,021	1.16	2,528.79	
渡嘉敷村	718	8	13	12	17	15	5	0.33	696.38	
座間味村	897	8	15	15	13	15	33	2.20	3,678.93	
粟国村	684	6	23	22	3	0	17		2,485.38	
渡名喜村	342	0	0	0	11	21	0	0.00	0.00	
南大東村	1,224	0	1	4	3	6	14	2.33	1,143.79	
北大東村	561	0	0	0	0	1	23	23.00	4,099.82	
伊平屋村	1,200	7	17	21	18	16	17	1.06	1,416.67	
伊是名村	1,322	0	3	1	2	18	27	1.50	2,042.36	
久米島町	7,652	13	8	10	56	124	179	1.44	2,339.26	
八重瀬町	31,882	221	300	361	481	793	848	1.07	2,659.81	
多良間村	1,091	2	1	0	3	41	19	0.46	1,741.52	
竹富町	4,262	116	69	128	119	125	63	0.50	1,478.18	
与那国町	1,680	0	14	37	32	47	29	0.62	1,726.19	
他県		41	56	87	188	278	340	1.22		
確認中		3	5	14	25	17	30	1.76		
計	1,485,118	9,557	11,323	17,740	24,194	33,466	35,171	1.05	2,368.23	
那覇市保健所	320,467	1,987	2,136	3,239	4,287	6,403	6,935	1.08	2,164.03	
南部保健所	428,493	2,741	3,259	4,860	6,476	9,482	10,495	1.11	2,449.28	
中部保健所	521,181	3,392	3,949	6,325	8,910	12,241	12,514	1.02	2,401.09	
北部保健所	102,519	713	671	984	1,390	2,024	2,212	1.09	2,157.65	
宮古保健所	56,668	236	436	643	1,003	1,425	1,346	0.94	2,375.24	
八重山保健所	55,790	444	811	1,588	1,915	1,596	1,299	0.81	2,328.37	

※陽性者数は確定日ベース

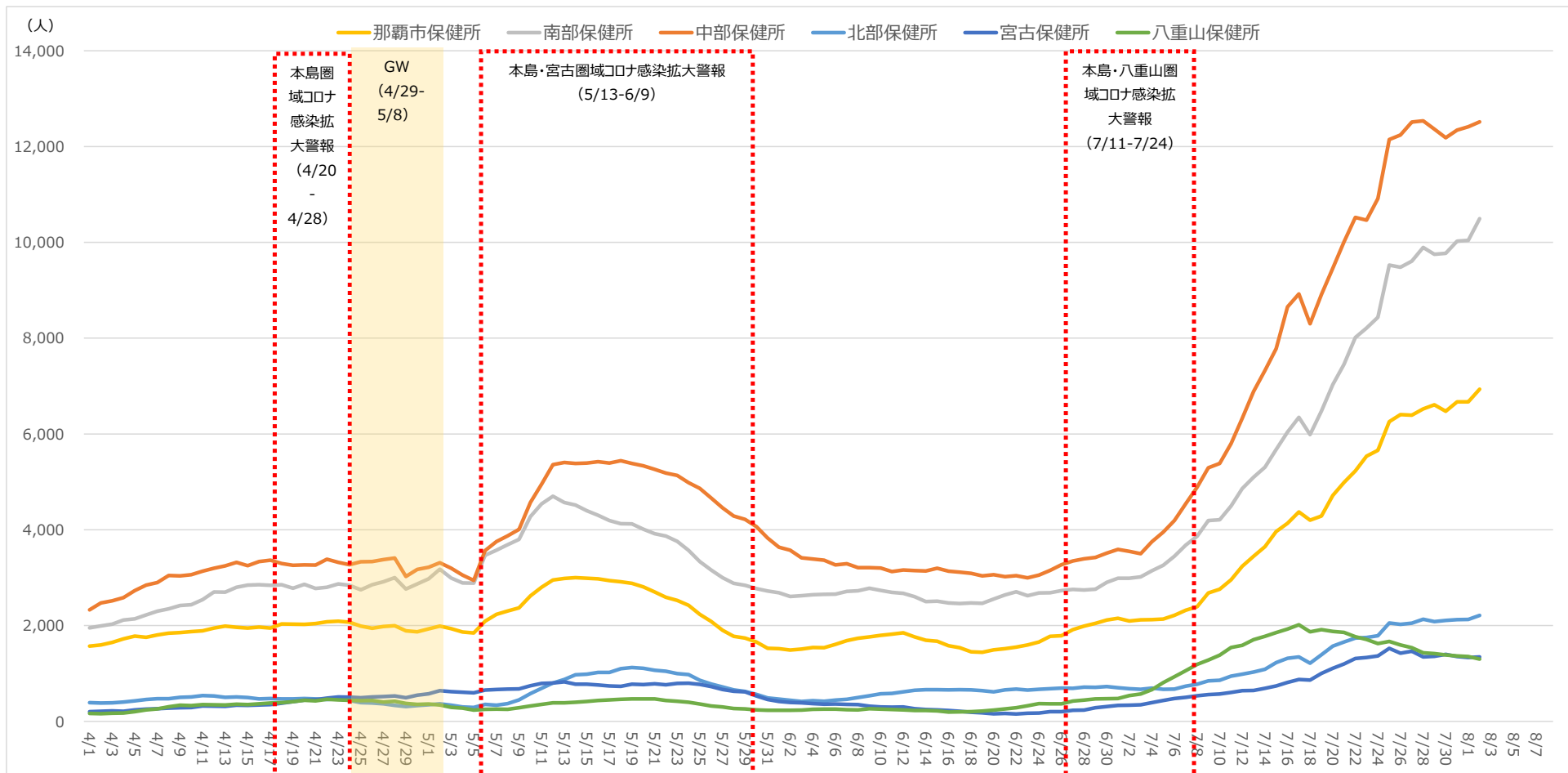
~2.5

2.5~15

15~25

25~

各保健所圏域別の新規陽性者数（7日移動合計）の推移



直近5週間の推移(週別新規陽性者数合計)

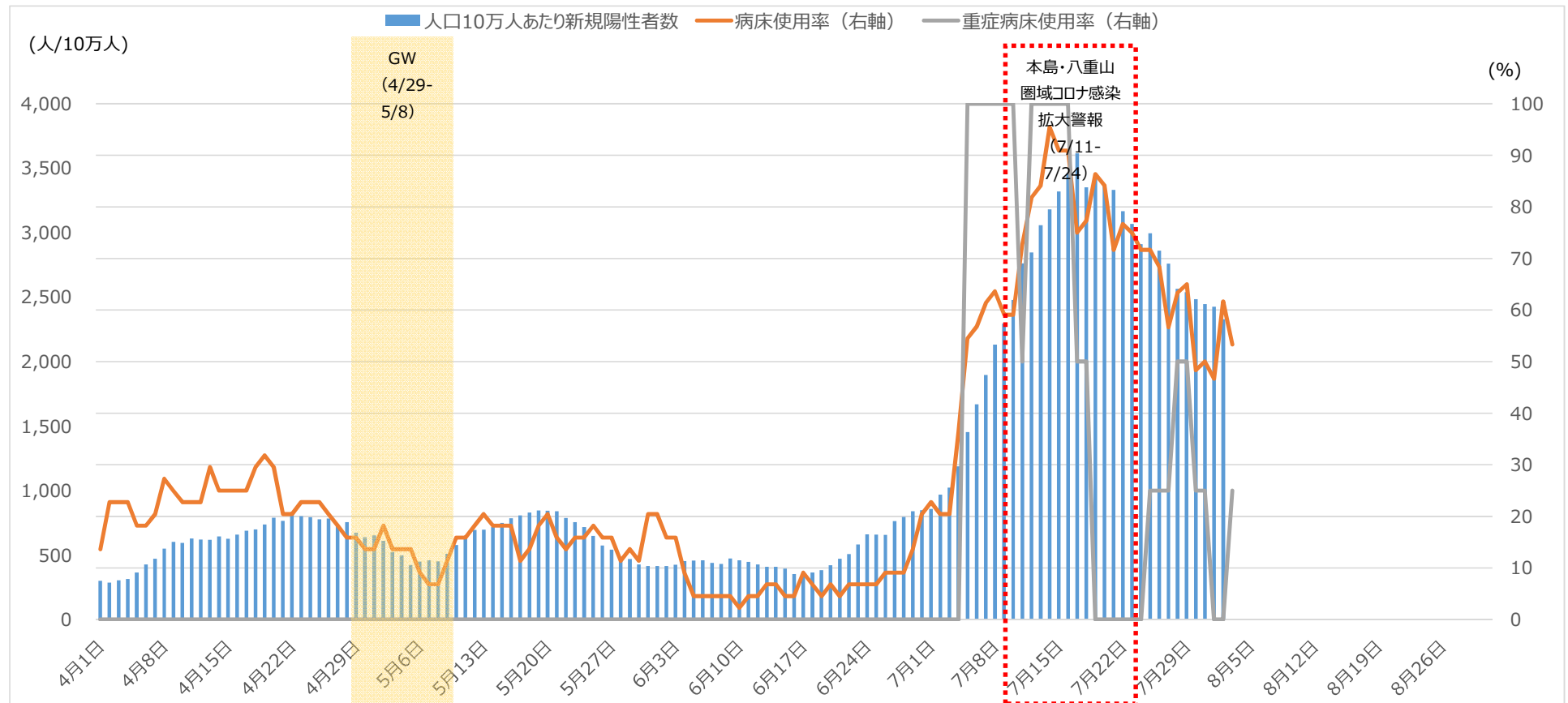
	6/22-6/28	6/29-7/5	7/6-7/12	7/13-7/19	7/20-7/26	7/27-8/2	8月3日 前週比
那覇市保健所	1,987	2,136	3,239	4,287	6,403	6,935	1.08
南部保健所	2,741	3,259	4,860	6,476	9,482	10,495	1.11
中部保健所	3,392	3,949	6,325	8,910	12,241	12,514	1.02
北部保健所	713	671	984	1,390	2,024	2,212	1.09
宮古保健所	236	436	643	1,003	1,425	1,346	0.94
八重山保健所	444	811	1,588	1,915	1,596	1,299	0.81

圏域別の状況（8/3集計）

圏域	圏域内市町村	病床使用率 (入院中/確保病床数)		重症者用 病床使用率 (重症者/重症者用確保病床数)		人口10万人あたり 新規陽性者数 ※確定日ベース (8/2確定)	新規陽性者7日間合計 前週比	
		※8/3時点	前週	※8/3時点	前週			
本島	本島内市町村	98.0% (625/638)	98.1%	35.2% (19/54)	40.7%	2347.87	1.06	41日 継続↑
本島 周辺離島	伊江村、渡嘉敷村、座間味村、粟国村、渡名喜村、南大東村、北大東村、伊平屋村、伊是名村、久米島町	—	—	—	—	1968.61	1.40	22日 継続↑
宮古	宮古島市、多良間村	25.8% (17/66)	27.3%	75.0% (3/4)	100.0%	2375.24	0.94	3日 継続↓
八重山	石垣市、竹富町、与那国町	53.3% (32/60)	56.7%	25.0% (1/4)	25.0%	2328.37	0.81	12日 継続↓
県全体	全市町村（県外等除く）	88.2% (674/764)	87.8%	37.1% (23/62)	43.5%	2343.32	1.05	41日 継続↑

資料3-2②

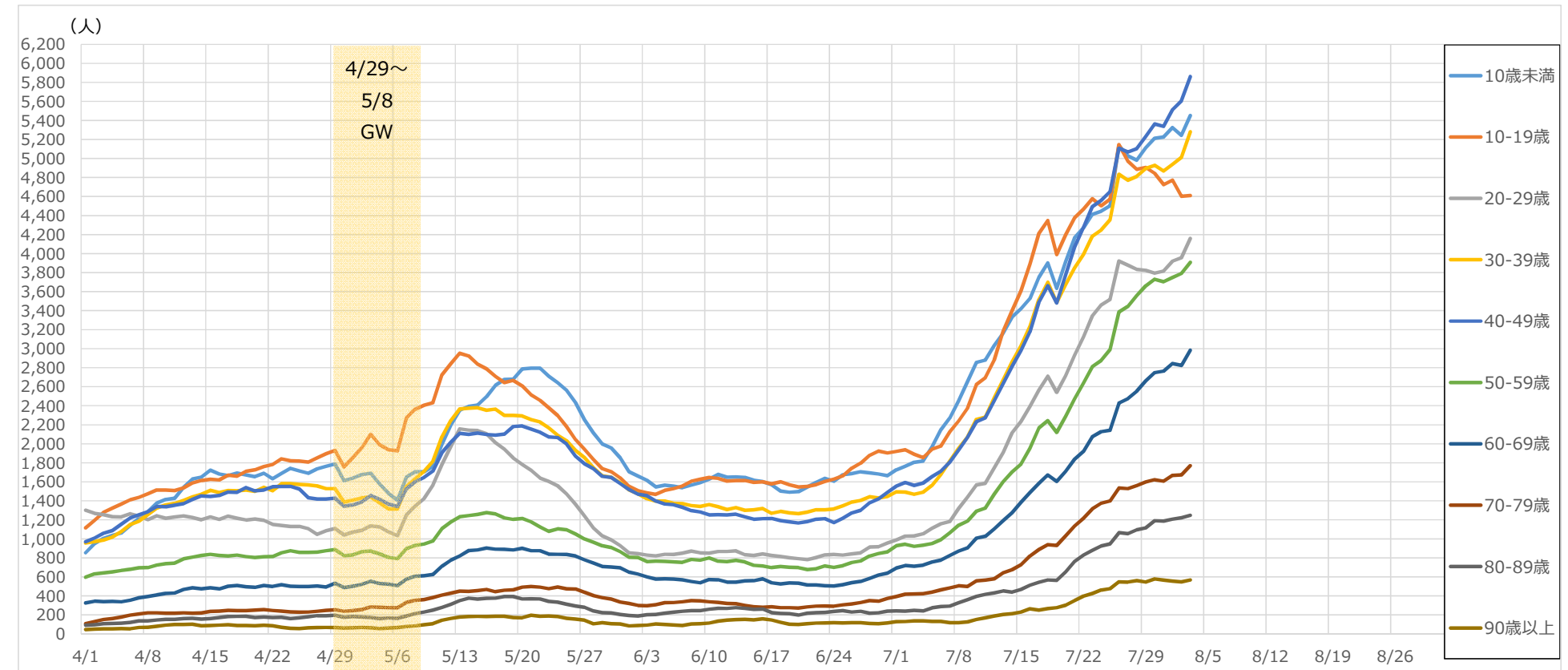
(八重山圏域) 人口10万人あたり新規陽性者数、病床使用率及び重症病床使用率の推移



直近2週間の推移

	7/20	7/21	7/22	7/23	7/24	7/25	7/26	7/27	7/28	7/29	7/30	7/31	8/1	8/2	8/3
人口10万人あたり新規陽性者数	3,366.19	3,330.35	3,167.23	3,068.65	2,910.92	2,995.16	2,860.73	2,760.35	2,564.98	2,538.09	2,484.32	2,444.88	2,426.96	2,328.37	
前週比	1.10	1.05	0.95	0.89	0.81	0.89	0.83	0.82	0.77	0.80	0.81	0.84	0.81	0.81	
病床使用率【国基準】	84.1	71.7	76.7	75.0	71.7	71.7	68.3	56.7	63.3	65.0	48.3	50.0	46.7	61.7	53.3
重症者用病床使用率【国基準】	0.0	0.0	0.0	0.0	0.0	25.0	25.0	25.0	50.0	50.0	25.0	25.0	0.0	0.0	25.0

年代別新規陽性者数（7日移動合計）の推移

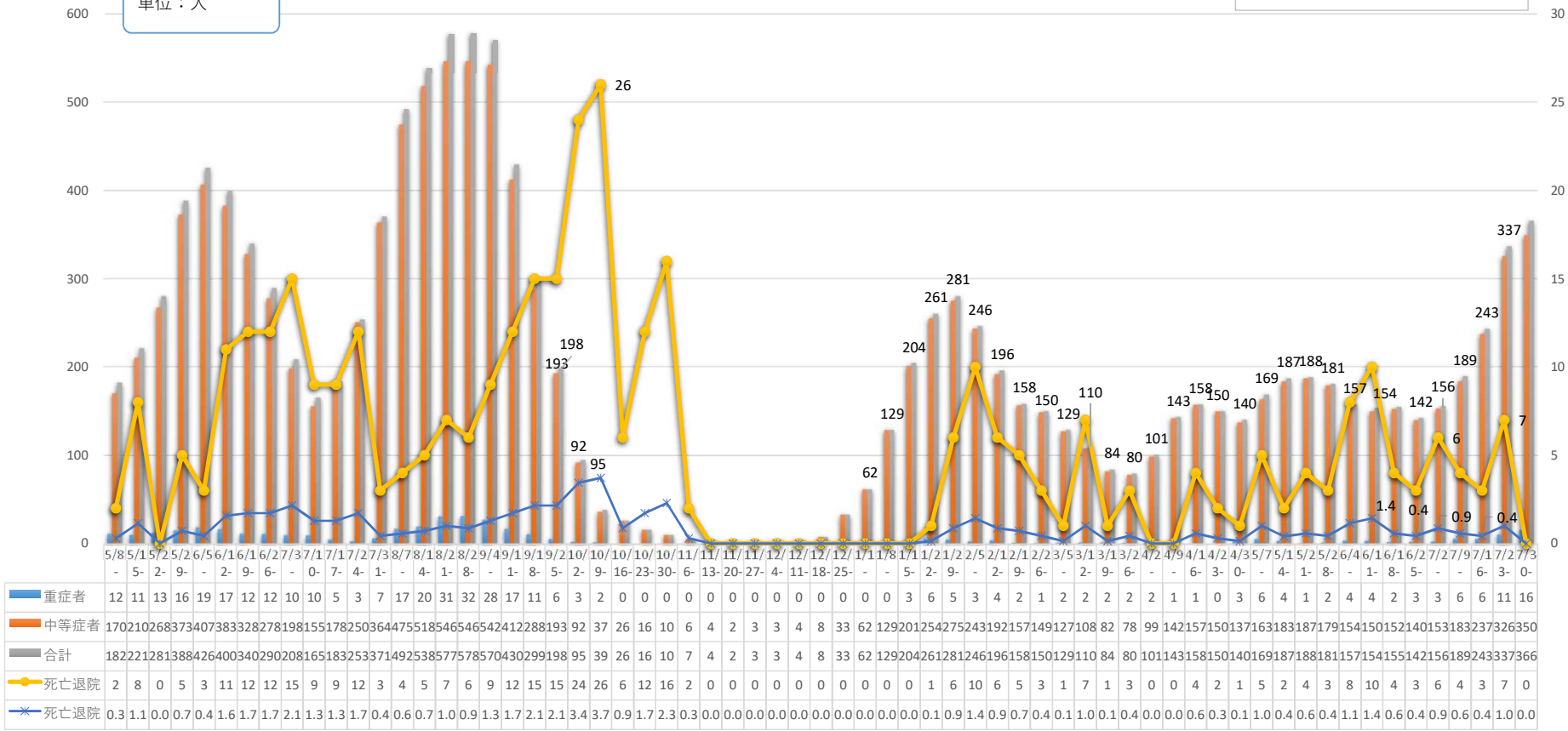


直近2週間の推移（7日移動合計）

	7/20	7/21	7/22	7/23	7/24	7/25	7/26	7/27	7/28	7/29	7/30	7/31	8/1	8/2	8/3	前週比	割合
10歳未満	3,916	4,167	4,271	4,414	4,444	4,502	5,137	5,027	4,983	5,112	5,212	5,226	5,326	5,243	5,452	1.08	15.2%
10-19歳	4,197	4,375	4,466	4,576	4,502	4,570	5,146	4,972	4,886	4,907	4,845	4,724	4,773	4,602	4,611	0.93	12.9%
20-29歳	2,714	2,930	3,124	3,344	3,459	3,518	3,922	3,878	3,834	3,824	3,795	3,816	3,919	3,956	4,159	1.07	11.6%
30-39歳	3,673	3,848	3,991	4,184	4,247	4,355	4,835	4,770	4,813	4,895	4,929	4,869	4,938	5,009	5,281	1.11	14.7%
40-49歳	3,777	4,068	4,276	4,495	4,559	4,653	5,108	5,067	5,104	5,231	5,364	5,337	5,513	5,607	5,862	1.16	16.4%
50-59歳	2,286	2,470	2,639	2,811	2,875	2,989	3,385	3,444	3,558	3,660	3,731	3,704	3,749	3,790	3,908	1.13	10.9%
60-69歳	1,709	1,837	1,919	2,075	2,128	2,141	2,428	2,474	2,553	2,663	2,748	2,764	2,844	2,824	2,983	1.21	8.3%
70-79歳	1,031	1,136	1,215	1,316	1,375	1,399	1,534	1,529	1,561	1,599	1,623	1,606	1,669	1,672	1,769	1.16	4.9%
80-89歳	652	761	830	879	925	947	1,065	1,056	1,096	1,116	1,190	1,187	1,207	1,222	1,248	1.18	3.5%
90歳以上	303	351	399	427	463	477	548	547	562	546	579	567	557	549	568	1.04	1.6%
計	24,258	25,943	27,130	28,521	28,977	29,551	33,108	32,764	32,950	33,553	34,016	33,800	34,495	34,474	35,841	1.09	100.0%

重症・中等症患者の 1 週間ごとの状況

単位：人



①非コロナ病床：利用率一覧表

1. ICU

No.	地域名	7/20	7/21	7/22	7/23	7/24	7/25	7/26	7/27	7/28	7/29	7/30	7/31	8/1	8/2	8/3
①	北部	50.0%	75.0%	75.0%	75.0%	75.0%	75.0%	75.0%	75.0%	75.0%	75.0%	75.0%	75.0%	75.0%	75.0%	75.0%
②	中部	84.2%	84.2%	81.6%	81.6%	81.6%	86.8%	76.3%	76.3%	81.6%	84.2%	76.3%	76.3%	76.3%	75.7%	78.4%
③	南部	100.0%	100.0%	100.0%	98.1%	98.1%	98.1%	98.1%	96.2%	101.9%	100.0%	100.0%	100.0%	100.0%	98.1%	98.1%
④	那覇	90.0%	96.7%	70.0%	90.0%	90.0%	76.7%	96.7%	93.3%	93.3%	93.3%	96.7%	96.7%	93.3%	100.0%	103.3%
⑤	本島計	91.1%	93.5%	86.3%	90.3%	90.3%	88.7%	90.3%	88.7%	92.7%	92.7%	91.1%	91.1%	90.3%	91.1%	92.7%
⑥	久米島	-	-	-	-	-	-	-	-	-	-	-	-	-	-	-
⑦	宮古	33.3%	33.3%	0.0%	33.3%	33.3%	33.3%	100.0%	100.0%	100.0%	100.0%	100.0%	100.0%	100.0%	100.0%	100.0%
⑧	八重山	-	-	-	-	-	-	-	-	-	-	-	-	-	-	-
⑨	離島計	33.3%	33.3%	0.0%	33.3%	33.3%	33.3%	100.0%	100.0%	100.0%	100.0%	100.0%	100.0%	100.0%	100.0%	100.0%
⑩	総合計	89.8%	92.1%	84.3%	89.0%	89.0%	87.4%	90.6%	89.0%	92.7%	92.7%	91.1%	91.1%	90.3%	91.1%	92.7%

2. HCU

①	北部	70.0%	70.0%	70.0%	70.0%	70.0%	50.0%	50.0%	50.0%	50.0%	50.0%	50.0%	50.0%	50.0%	50.0%	60.0%
②	中部	73.5%	76.5%	82.4%	79.4%	79.4%	76.5%	73.5%	73.5%	76.5%	76.5%	76.5%	76.5%	70.6%	70.6%	70.6%
③	南部	100.0%	103.0%	103.0%	100.0%	100.0%	106.1%	106.1%	97.0%	93.9%	97.0%	97.0%	97.0%	97.0%	97.0%	97.0%
④	那覇	100.0%	100.0%	83.3%	94.4%	94.4%	94.4%	100.0%	100.0%	100.0%	100.0%	100.0%	100.0%	100.0%	94.4%	100.0%
⑤	本島計	87.4%	89.5%	88.4%	88.4%	88.4%	87.4%	87.4%	84.2%	84.2%	85.3%	85.3%	85.3%	83.2%	82.1%	84.2%
⑥	久米島	-	-	-	-	-	-	-	-	-	-	-	-	-	-	-
⑦	宮古	-	-	-	-	-	-	-	-	-	-	-	-	-	-	-
⑧	八重山	100.0%	100.0%	100.0%	100.0%	100.0%	100.0%	100.0%	100.0%	100.0%	100.0%	100.0%	100.0%	100.0%	100.0%	100.0%
⑨	離島計	100.0%	100.0%	100.0%	100.0%	100.0%	100.0%	100.0%	100.0%	100.0%	100.0%	100.0%	100.0%	100.0%	100.0%	100.0%
⑩	総合計	88.1%	90.1%	89.1%	89.1%	89.1%	88.1%	88.1%	85.1%	85.1%	86.1%	86.1%	86.1%	84.2%	83.2%	85.1%

3. 一般病床

①	北部	96.6%	96.6%	96.6%	95.8%	95.8%	94.2%	94.2%	95.8%	96.3%	96.3%	96.3%	91.1%	91.1%	93.4%	93.7%
②	中部	97.3%	98.2%	96.7%	94.6%	94.6%	93.2%	95.9%	96.4%	95.3%	96.0%	94.6%	94.6%	93.3%	94.1%	96.2%
③	南部	96.9%	96.9%	97.5%	97.5%	97.5%	95.6%	95.6%	95.2%	95.1%	95.6%	94.5%	94.7%	94.5%	93.3%	94.9%
④	那覇	95.7%	97.7%	96.2%	96.9%	97.1%	97.1%	96.2%	94.8%	96.5%	94.0%	95.2%	94.4%	94.3%	93.7%	89.9%
⑤	本島計	96.7%	97.4%	96.9%	96.3%	96.4%	95.1%	95.7%	95.5%	95.6%	95.5%	94.8%	94.3%	93.8%	93.6%	94.1%
⑥	久米島	100.0%	100.0%	100.0%	100.0%	100.0%	100.0%	100.0%	100.0%	100.0%	100.0%	100.0%	100.0%	100.0%	100.0%	100.0%
⑦	宮古	95.8%	95.8%	95.8%	94.7%	96.8%	96.8%	88.9%	88.9%	97.6%	97.0%	97.0%	97.0%	97.0%	96.8%	88.0%
⑧	八重山	95.8%	95.8%	95.8%	95.8%	95.8%	96.2%	96.2%	96.2%	96.2%	96.2%	96.2%	96.2%	96.2%	98.1%	98.1%
⑨	離島計	95.9%	95.9%	95.9%	95.5%	96.4%	96.7%	93.0%	93.0%	97.0%	96.7%	96.7%	96.7%	96.7%	97.8%	95.1%
⑩	総合計	96.7%	97.3%	96.8%	96.2%	96.4%	95.2%	95.5%	95.3%	95.7%	95.6%	95.0%	94.5%	94.0%	93.9%	94.1%

②非コロナ病床：利用数一覧表

1. ICU

No	地域名	7/28			7/29			7/30			7/31			8/1			8/2			8/3		
		病床数	利用数	残数	病床数	利用数	残数	病床数	利用数	残数	病床数	利用数	残数	病床数	利用数	残数	病床数	利用数	残数	病床数	利用数	残数
①	北部	4	3	1	4	3	1	4	3	1	4	3	1	4	3	1	4	3	1	4	3	1
②	中部	38	31	7	38	32	6	38	29	9	38	29	9	38	29	9	37	28	9	37	29	8
③	南部	52	53	△1	52	52	0	52	52	0	52	52	0	52	52	0	52	51	1	52	51	1
④	那覇	30	28	2	30	28	2	30	29	1	30	29	1	30	28	2	30	30	0	30	31	△1
⑤	本島計	124	115	9	124	115	9	124	113	11	124	113	11	124	112	12	123	112	11	123	114	9
⑥	久米島	0	0	0	0	0	0	0	0	0	0	0	0	0	0	0	0	0	0	0	0	0
⑦	宮古	0	0	0	0	0	0	0	0	0	0	0	0	0	0	0	0	0	0	0	0	0
⑧	八重山	0	0	0	0	0	0	0	0	0	0	0	0	0	0	0	0	0	0	0	0	0
⑨	離島計	0	0	0	0	0	0	0	0	0	0	0	0	0	0	0	0	0	0	0	0	0
⑩	総合計	124	115	9	124	115	9	124	113	11	124	113	11	124	112	12	123	112	11	123	114	9

2. HCU

①	北部	10	5	5	10	5	5	10	5	5	10	5	5	10	5	5	10	5	5	10	6	4
②	中部	34	26	8	34	26	8	34	26	8	34	26	8	34	24	10	34	24	10	34	24	10
③	南部	33	31	2	33	32	1	33	32	1	33	32	1	33	32	1	33	32	1	33	32	1
④	那覇	18	18	0	18	18	0	18	18	0	18	18	0	18	18	0	18	17	1	18	18	0
⑤	本島計	95	80	15	95	81	14	95	81	14	95	81	14	95	79	16	95	78	17	95	80	15
⑥	久米島	0	0	0	0	0	0	0	0	0	0	0	0	0	0	0	0	0	0	0	0	0
⑦	宮古	0	0	0	0	0	0	0	0	0	0	0	0	0	0	0	0	0	0	0	0	0
⑧	八重山	6	6	0	6	6	0	6	6	0	6	6	0	6	6	0	6	6	0	6	6	0
⑨	離島計	6	6	0	6	6	0	6	6	0	6	6	0	6	6	0	6	6	0	6	6	0
⑩	総合計	101	86	15	101	87	14	101	87	14	101	87	14	101	85	16	101	84	17	101	86	15

3. 一般病床

①	北部	380	366	14	380	366	14	380	366	14	380	346	34	380	346	34	380	355	25	380	356	24
②	中部	1,307	1,246	61	1,307	1,255	52	1,307	1,236	71	1,307	1,236	71	1,296	1,209	87	1,263	1,188	75	1,263	1,215	48
③	南部	1,695	1,612	83	1,695	1,621	74	1,695	1,601	94	1,695	1,606	89	1,620	1,531	89	1,620	1,512	108	1,620	1,537	83
④	那覇	931	898	33	931	875	56	931	886	45	931	879	52	931	878	53	931	872	59	931	837	94
⑤	本島計	4,313	4,122	191	4,313	4,117	196	4,313	4,089	224	4,313	4,067	246	4,227	3,964	263	4,194	3,927	267	4,194	3,945	249
⑥	久米島	15	15	0	15	15	0	15	15	0	15	15	0	15	15	0	15	15	0	15	15	0
⑦	宮古	166	162	4	166	161	5	166	161	5	166	161	5	166	161	5	95	92	3	100	88	12
⑧	八重山	213	205	8	213	205	8	213	205	8	213	205	8	213	205	8	213	209	4	213	209	4
⑨	離島計	394	382	12	394	381	13	394	381	13	394	381	13	394	381	13	323	316	7	328	312	16
⑩	総合計	4,707	4,504	203	4,707	4,498	209	4,707	4,470	237	4,707	4,448	259	4,621	4,345	276	4,517	4,243	274	4,522	4,257	265

資料 3 - 6

患者受入医療機関の就業制限(休業)状況

令和4年8月3日時点
総括情報部

