

第164回沖縄県新型コロナウイルス感染症対策本部会議

日 時：令和4年6月2日（木）15:30～16:00

場 所：県庁6階第1・2特別会議室

次 第

1 開 会

2 報告事項

- (1) 沖縄県内における新型コロナウイルス感染症患者の発生等について
- (2) 米軍基地内における新型コロナウイルス感染症患者の発生等について
- (3) 沖縄県内及び全国の感染状況について
- (4) 宿泊施設の運用状況について
- (5) 沖縄県人口変動状況について
- (6) クラスターの発生状況について
- (7) 宮古・八重山地域の感染状況について
- (8) PCR検査事業の状況について
- (9) ワクチン接種等進捗状況報告について
- (10) 空港PCR検査プロジェクト・TACO・RICCA等の状況の運用状況等について

3 その他

4 閉 会

沖縄県における新型コロナウイルス感染症陽性者の状況

資料 1

R4.6.1(水)12時00分現在

年代	男性	女性	非公表	合計	うち当日分
90歳以上	547	1702	0	2249	4
80代	2006	2811	0	4817	36
70代	3455	3534	1	6990	51
60代	6631	6864	1	13496	103
50代	9858	10365	0	20223	123
40代	15580	16277	1	31858	254
30代	16386	17270	1	33657	237
20代	18696	18363	2	37061	127
10代	18366	16501	1	34868	262
10歳未満	15799	15175	3	30977	270
非公表	2	9	17	28	0
確認中	236	261	0	497	5
合計	107562	109132	27	216721	1,472

療養状況	人数
入院中	292
うち重症	2
うち中等症	174
※国基準	
うち重症	12
うち中等症	164
入院・療養等調整中	1190
宿泊施設療養中	580
自宅療養中	10266
入院勧告解除確認中	107
療養中患者計	12435
入院勧告解除等	203832
うち解除後再入院	6 ※
うち退院	203826
死亡退院	460
合計	216727
合計(実数)	216721 ※重複例は複数カウントせず

推定感染経路	人数	割合
接触者	※1 109720	51%
接触判明	※2 21	0%
米軍関係	1	0%
県外	48	0%
海外	5	0%
飲食店	58	0%
職場	51	0%
調査中	105953	49%
不明	864	0%
合計	216721	

※1: 確定患者との接触者として予め把握されていた例

※2: 陽性確定後、調査を行った結果、確定患者との接触が事後に判明した例

居住地	人数	割合	うち解除
那覇市	47662	22%	45434
宜野湾市	15721	7%	14747
石垣市	6448	3%	6125
浦添市	18457	9%	17437
名護市	8893	4%	8349
糸満市	8779	4%	8212
沖縄市	21961	10%	20759
豊見城市	10198	5%	9580
うるま市	18732	9%	17387
宮古島市	8753	4%	7940
南城市	5793	3%	5527
※ 北部保健所管内	3679	2%	3409
※ 中部保健所管内	21494	10%	20073
※ 南部保健所管内	18063	8%	16816
※ 宮古保健所管内	85	0%	85
※ 八重山保健所管内	428	0%	409
県外	1380	1%	1349
確認中	195	0%	188
合計	216721		203826

※市を除く

新規陽性者数	人数
行政検査	143名
保険診療	992名
検査事業	337名
合計	1472名

行政検査件数	人数
前日まで	261505名
6月1日	1207名
合計	262712件

公表日

R4.6.1

【居住地別内訳】	人数
那覇市保健所管内	256
北部保健所管内	69
中部保健所管内	574
南部保健所管内	475
宮古保健所管内	53
八重山保健所管内	42
県外	3
確認中	0
合計	1472

(チェック用)

今日の陽性者数 1472

【年齢別】	人数
90歳以上	4
80代	36
70代	51
60代	103
50代	123
40代	254
30代	237
20代	127
10代	262
10歳未満	270
非公表	0
確認中	5
合計	1472

在沖米軍基地内における新型コロナウイルス感染症発生状況

(令和4年6月1日 12:00現在)

1 米軍基地内陽性者数

場所	昨日まで	新規陽性者	合計
嘉手納基地	4400		4400
キャンプマクトリアス	15		15
普天間基地	1568		1568
キャンプハンセン	3094		3094
キャンプキンザー	1234		1234
キャンプフォスター	2638		2638
ホワイトビーチ	133		133
キャンプコートニー	890		890
キャンプシュワブ	395		395
トリイ通信施設	630		630
キャンプシールズ	62		62
その他	99		99
不明(確認中含む)	1227	50	1277
合計	16385	50	16435
隔離解除(全軍)			15719

2 基地従業員検査状況(濃厚接触者・有症状者)

所属	昨日まで	新規陽性者	累計
嘉手納基地	83	1	84
マクトリアス			
普天間基地	26		26
キャンプハンセン	65		65
キャンプキンザー	56		56
キャンプフォスター	163		163
キャンプコートニー	13		13
キャンプシュワブ	16		16
陸軍貯油施設	1		1
トリイ通信施設	11		11
嘉手納弾薬庫地区	22		22
その他・不明	9		9
合計	465	1	466

沖縄県新型コロナウイルス感染症対策：警戒レベル判断指標等の状況

資料3

		5/18	5/19	5/20	5/21	5/22	5/23	5/24	5/25	5/26	5/27	5/28	5/29	5/30	5/31	6/1	レベル1	レベル2	レベル3A	レベル3B	レベル4
																	流行注意期	感染流行期	感染まん延期		非常事態
判断指標	① 新規陽性者数 ※人口10万人当たり/人 (直近1週間合計) (1日平均/人)	1,002.01	1,000.46	1,001.33	984.57	966.25	937.43	920.26	888.01	840.61	792.33	744.79	705.94	692.74	662.51	621.50	15人未満 (32人未満)	15人以上 (32人以上)	25人以上 (53人以上)	100人以上 (213人以上)	200人以上 (425人以上)
	② 病床使用率【国基準】 (入院中/確保病床数)	55.3	54.0	50.1	50.2	48.8	47.7	50.1	51.2	50.5	48.8	46.5	49.9	48.1	44.9	45.4	20%以下	20%超	50%超		—
	③ 重症者用病床使用率【国基準】 (重症者(国基準)/重症者用確保病床数)	25.0	25.0	21.7	20.0	23.3	23.3	25.0	20.0	18.3	18.3	16.7	18.3	20.0	18.3	20.0	20%以下	20%超	50%超		—
参考指標	① 重症者用病床使用率【県基準】 (重症者(県基準)/確保済重症用病床数)	26.7	15.4	13.3	7.7	15.4	15.4	15.4	8.3	0.0	0.0	0.0	0.0	7.7	15.4	15.4					
	② 療養者数 (入院中・宿泊療養中・自宅療養中・入院等調整中)	18,040	18,276	17,989	17,799	17,528	16,317	16,450	16,524	15,930	15,351	14,640	13,858	12,511	12,345	12,435					
	③ 感染経路不明な症例の割合 (直近1週間平均)	53.7	53.3	52.8	52.8	52.2	52.0	51.7	51.9	52.5	52.5	52.4	52.1	52.0	50.8	49.9					
	④ 新規PCR検査の陽性率 (直近1週間平均)	20.6	20.0	19.2	18.9	18.0	18.2	17.7	17.3	16.1	16.3	16.2	16.1	17.9	17.4						
	⑤ 入院率(入院中/療養者数)	1.9	1.9	1.8	1.8	1.8	1.9	2.0	2.0	2.0	2.0	2.0	2.3	2.5	2.3	2.3					
	⑥ 前週比 (直近1週間の新規陽性者数 前週/今週)	1.13	1.05	0.99	0.97	0.95	0.92	0.91	0.89	0.84	0.79	0.76	0.73	0.74	0.72	0.70					
	⑦ 予測ツール (3週間後予測必要病床数)	3,281	2,877	2,624	2,499	2,392	2,192	2,146	1,995	1,755	1,510	1,313	1,187	1,187	1,087						
関係数値	項目名	5/18	5/19	5/20	5/21	5/22	5/23	5/24	5/25	5/26	5/27	5/28	5/29	5/30	5/31	6/1					
	① 【確保済】医療機関病床数	622	647	630	633	632	634	634	647	644	648	643	663	622	574	561					
	② うち【確保済】(県基準)重症者用病床数	15	13	15	13	13	13	13	12	11	12	12	12	13	13	13					
	③ うち【確保済】(国基準)重症者用病床数	60	60	60	60	60	60	60	60	60	60	60	60	60	60	60					
	④ 即応病床(計画)数	633	643	643	643	643	643	643	643	643	643	643	643	643	643	643					
	⑤ うち重症者用即応病床(計画)数	60	60	60	60	60	60	60	60	60	60	60	60	60	60	60					
	⑥ 確保病床数	614	624	624	624	624	624	624	624	624	624	624	624	624	624	624					
	⑦ うち重症者用確保病床数	60	60	60	60	60	60	60	60	60	60	60	60	60	60	60					
	⑧ 宿泊施設病床数	1280	1280	1280	1280	1280	1280	1280	1280	1280	1280	1280	1280	1280	1280	1280					
	⑨ 新規陽性者数	2560	2307	2255	2215	1750	662	1918	2081	1603	1538	1509	1173	466	1469	1472					
⑩ 感染経路不明者数	1341	1154	1160	1140	851	325	1097	1114	861	794	753	519	210	749	718						
療養者数	① 入院中	350	347	322	323	314	307	322	329	325	314	299	321	309	289	292					
	うち(県基準)重症者数	4	2	2	1	2	2	2	1	0	0	0	0	1	2	2					
	うち(県基準)中等症者数	191	178	176	172	172	180	195	206	197	187	183	194	190	182	174					
	うち(国基準)重症者数	15	15	13	12	14	14	15	12	11	11	10	11	12	11	12					
	うち(国基準)中等症者数	180	165	165	161	160	168	182	195	186	176	173	183	179	173	164					
	② 入院勧告解除確認中	43	33	10	7	40	54	43	44	45	11	0	5	45	86	107					
	③ 入院等調整中	2322	2273	2388	2292	2014	1572	2340	2107	1660	1402	1222	987	714	1156	1190					
	④ 宿泊施設療養中	659	653	589	602	586	608	602	606	631	635	626	611	601	612	580					
	⑤ 自宅療養中	14666	14970	14680	14575	14574	13776	13143	13438	13269	12989	12493	11934	10842	10202	10266					
	⑥ 療養者数 合計(①+②+③+④+⑤)	18040	18276	17989	17799	17528	16317	16450	16524	15930	15351	14640	13858	12511	12345	12435					

①非コロナ病床：利用率一覧表

1. ICU

No.	地域名	5/19	5/20	5/21	5/22	5/23	5/24	5/25	5/26	5/27	5/28	5/29	5/30	5/31	6/1
①	北部	100.0%	100.0%	100.0%	100.0%	100.0%	100.0%	100.0%	100.0%	100.0%	100.0%	100.0%	100.0%	100.0%	100.0%
②	中部	81.6%	86.8%	86.8%	86.8%	89.5%	86.8%	84.2%	86.8%	86.8%	86.8%	86.8%	84.2%	81.6%	84.2%
③	南部	98.1%	100.0%	100.0%	100.0%	96.2%	94.2%	94.2%	101.9%	100.0%	100.0%	100.0%	98.1%	101.9%	100.0%
④	那覇	89.3%	96.4%	85.7%	89.3%	85.7%	89.3%	67.9%	86.2%	79.3%	75.9%	75.9%	65.5%	75.9%	79.3%
⑤	本島計	91.0%	95.1%	92.6%	93.4%	91.8%	91.0%	85.2%	93.5%	91.1%	90.2%	90.2%	86.2%	89.4%	90.2%
⑥	久米島	-	-	-	-	-	-	-	-	-	-	-	-	-	-
⑦	宮古	75.0%	75.0%	0.0%	75.0%	75.0%	100.0%	100.0%	25.0%	25.0%	50.0%	25.0%	25.0%	25.0%	25.0%
⑧	八重山	-	-	-	-	-	-	-	-	-	-	-	-	-	-
⑨	離島計	75.0%	75.0%	0.0%	75.0%	75.0%	100.0%	100.0%	25.0%	25.0%	50.0%	25.0%	25.0%	25.0%	25.0%
⑩	総合計	90.5%	94.4%	89.7%	92.9%	91.3%	91.3%	85.7%	91.3%	89.0%	89.0%	88.2%	84.3%	87.4%	88.2%

2. HCU

①	北部	90.0%	90.0%	90.0%	90.0%	70.0%	70.0%	90.0%	90.0%	90.0%	90.0%	90.0%	90.0%	90.0%	90.0%
②	中部	88.2%	85.3%	85.3%	85.3%	82.4%	79.4%	79.4%	79.4%	82.4%	82.4%	82.4%	79.4%	82.4%	85.3%
③	南部	109.1%	100.0%	100.0%	100.0%	93.9%	97.0%	97.0%	97.0%	100.0%	100.0%	100.0%	87.9%	93.9%	100.0%
④	那覇	94.4%	100.0%	100.0%	100.0%	100.0%	88.9%	94.4%	94.4%	88.9%	88.9%	88.9%	88.9%	94.4%	88.9%
⑤	本島計	96.8%	93.7%	93.7%	93.7%	88.4%	86.3%	89.5%	89.5%	90.5%	90.5%	90.5%	85.3%	89.5%	91.6%
⑥	久米島	-	-	-	-	-	-	-	-	-	-	-	-	-	-
⑦	宮古	-	-	-	-	-	-	-	-	-	-	-	-	-	-
⑧	八重山	100.0%	100.0%	100.0%	100.0%	100.0%	100.0%	100.0%	100.0%	100.0%	100.0%	100.0%	100.0%	100.0%	100.0%
⑨	離島計	100.0%	100.0%	100.0%	100.0%	100.0%	100.0%	100.0%	100.0%	100.0%	100.0%	100.0%	100.0%	100.0%	100.0%
⑩	総合計	97.0%	94.1%	94.1%	94.1%	89.1%	87.1%	90.1%	90.1%	91.1%	91.1%	91.1%	86.1%	90.1%	92.1%

3. 一般病床

①	北部	97.1%	94.2%	94.2%	94.2%	89.7%	89.7%	93.4%	93.4%	92.9%	92.9%	92.9%	92.9%	92.9%	93.2%
②	中部	100.2%	100.5%	99.3%	99.3%	95.6%	97.7%	97.8%	98.9%	98.2%	98.1%	98.1%	96.9%	97.6%	97.5%
③	南部	94.2%	94.1%	94.1%	94.1%	94.1%	95.6%	95.6%	95.6%	94.5%	94.5%	94.5%	93.5%	94.6%	95.0%
④	那覇	95.1%	94.0%	91.6%	91.6%	86.6%	94.0%	94.3%	94.1%	92.8%	91.0%	89.0%	90.8%	92.5%	92.3%
⑤	本島計	96.5%	96.0%	95.2%	95.2%	92.6%	95.4%	95.8%	96.1%	95.1%	94.7%	94.2%	93.9%	94.9%	95.0%
⑥	久米島	100.0%	100.0%	100.0%	100.0%	100.0%	100.0%	100.0%	100.0%	100.0%	100.0%	100.0%	100.0%	100.0%	100.0%
⑦	宮古	99.1%	97.7%	94.8%	93.9%	93.9%	96.7%	98.6%	97.7%	97.7%	94.8%	98.6%	98.6%	99.1%	99.1%
⑧	八重山	79.3%	79.3%	79.3%	79.3%	79.3%	79.3%	79.3%	79.3%	79.3%	79.3%	79.3%	79.3%	79.3%	79.3%
⑨	離島計	89.6%	88.9%	87.5%	87.1%	87.1%	88.4%	89.3%	88.9%	88.9%	87.5%	89.3%	89.3%	89.6%	89.6%
⑩	総合計	95.8%	95.4%	94.4%	94.4%	92.0%	94.7%	95.2%	95.4%	94.5%	94.0%	93.8%	93.5%	94.4%	94.5%

②非コロナ病床：利用数一覧表

1. ICU

№	地域名	5/23			5/24			5/25			5/26			5/27			5/28			5/29			5/30			5/31			6/1					
		病床数	利用数	残数	病床数	利用数	残数	病床数	利用数	残数	病床数	利用数	残数	病床数	利用数	残数	病床数	利用数	残数	病床数	利用数	残数	病床数	利用数	残数	病床数	利用数	残数	病床数	利用数	残数			
①	北部	4	4	0	4	4	0	4	4	0	4	4	0	4	4	0	4	4	0	4	4	0	4	4	0	4	4	0	4	4	0	4	4	0
②	中部	38	34	4	38	33	5	38	32	6	38	33	5	38	33	5	38	33	5	38	33	5	38	32	6	38	31	7	38	32	6			
③	南部	52	50	2	52	49	3	52	49	3	52	53	△1	52	52	0	52	52	0	52	52	0	52	51	1	52	53	△1	52	52	0			
④	那覇	28	24	4	28	25	3	28	19	9	29	25	4	29	23	6	29	22	7	29	22	7	29	19	10	29	22	7	29	23	6			
⑤	本島計	122	112	10	122	111	11	122	104	18	123	115	8	123	112	11	123	111	12	123	111	12	123	106	17	123	110	13	123	111	12			
⑥	久米島	0	0	0	0	0	0	0	0	0	0	0	0	0	0	0	0	0	0	0	0	0	0	0	0	0	0	0	0	0	0			
⑦	宮古	4	3	1	4	4	0	4	4	0	4	1	3	4	1	3	4	2	2	4	1	3	4	1	3	4	1	3	4	1	3			
⑧	八重山	0	0	0	0	0	0	0	0	0	0	0	0	0	0	0	0	0	0	0	0	0	0	0	0	0	0	0	0	0	0			
⑨	離島計	4	3	1	4	4	0	4	4	0	4	1	3	4	1	3	4	2	2	4	1	3	4	1	3	4	1	3	4	1	3			
⑩	総合計	126	115	11	126	115	11	126	108	18	127	116	11	127	113	14	127	113	14	127	112	15	127	107	20	127	111	16	127	112	15			

2. HCU

①	北部	10	7	3	10	7	3	10	9	1	10	9	1	10	9	1	10	9	1	10	9	1	10	9	1	10	9	1	10	9	1
②	中部	34	28	6	34	27	7	34	27	7	34	27	7	34	28	6	34	28	6	34	28	6	34	28	6	34	27	7	34	28	6
③	南部	33	31	2	33	32	1	33	32	1	33	32	1	33	33	0	33	33	0	33	33	0	33	33	0	33	29	4	33	31	2
④	那覇	18	18	0	18	16	2	18	17	1	18	17	1	18	16	2	18	16	2	18	16	2	18	16	2	18	17	1	18	16	2
⑤	本島計	95	84	11	95	82	13	95	85	10	95	85	10	95	86	9	95	86	9	95	86	9	95	81	14	95	85	10	95	87	8
⑥	久米島	0	0	0	0	0	0	0	0	0	0	0	0	0	0	0	0	0	0	0	0	0	0	0	0	0	0	0	0	0	0
⑦	宮古	0	0	0	0	0	0	0	0	0	0	0	0	0	0	0	0	0	0	0	0	0	0	0	0	0	0	0	0	0	0
⑧	八重山	6	6	0	6	6	0	6	6	0	6	6	0	6	6	0	6	6	0	6	6	0	6	6	0	6	6	0	6	6	0
⑨	離島計	6	6	0	6	6	0	6	6	0	6	6	0	6	6	0	6	6	0	6	6	0	6	6	0	6	6	0	6	6	0
⑩	総合計	101	90	11	101	88	13	101	91	10	101	91	10	101	92	9	101	92	9	101	92	9	101	87	14	101	91	10	101	93	8

3. 一般病床

①	北部	380	341	39	380	341	39	380	355	25	380	355	25	380	353	27	380	353	27	380	353	27	380	353	27	380	353	27	380	354	26
②	中部	1,307	1,250	57	1,307	1,277	30	1,307	1,278	29	1,307	1,293	14	1,307	1,283	24	1,307	1,282	25	1,307	1,282	25	1,307	1,267	40	1,307	1,275	32	1,307	1,274	33
③	南部	1,695	1,595	100	1,695	1,620	75	1,695	1,620	75	1,695	1,620	75	1,695	1,602	93	1,695	1,601	94	1,695	1,601	94	1,695	1,585	110	1,695	1,603	92	1,695	1,610	85
④	那覇	931	806	125	931	875	56	931	878	53	931	876	55	931	864	67	931	847	84	931	829	102	931	845	86	931	861	70	931	859	72
⑤	本島計	4,313	3,992	321	4,313	4,113	200	4,313	4,131	182	4,313	4,144	169	4,313	4,102	211	4,313	4,083	230	4,313	4,065	248	4,313	4,050	263	4,313	4,092	221	4,313	4,097	216
⑥	久米島	15	15	0	15	15	0	15	15	0	15	15	0	15	15	0	15	15	0	15	15	0	15	15	0	15	15	0	15	15	0
⑦	宮古	213	200	13	213	206	7	213	210	3	213	208	5	213	208	5	213	202	11	213	210	3	213	210	3	213	211	2	213	211	2
⑧	八重山	213	169	44	213	169	44	213	169	44	213	169	44	213	169	44	213	169	44	213	169	44	213	169	44	213	169	44	213	169	44
⑨	離島計	441	384	57	441	390	51	441	394	47	441	392	49	441	392	49	441	386	55	441	394	47	441	394	47	441	395	46	441	395	46
⑩	総合計	4,754	4,376	378	4,754	4,503	251	4,754	4,525	229	4,754	4,536	218	4,754	4,494	260	4,754	4,469	285	4,754	4,459	295	4,754	4,444	310	4,754	4,487	267	4,754	4,492	262

全国の「直近1週間の人口10万人あたり新規陽性者数」(沖縄県独自調査)

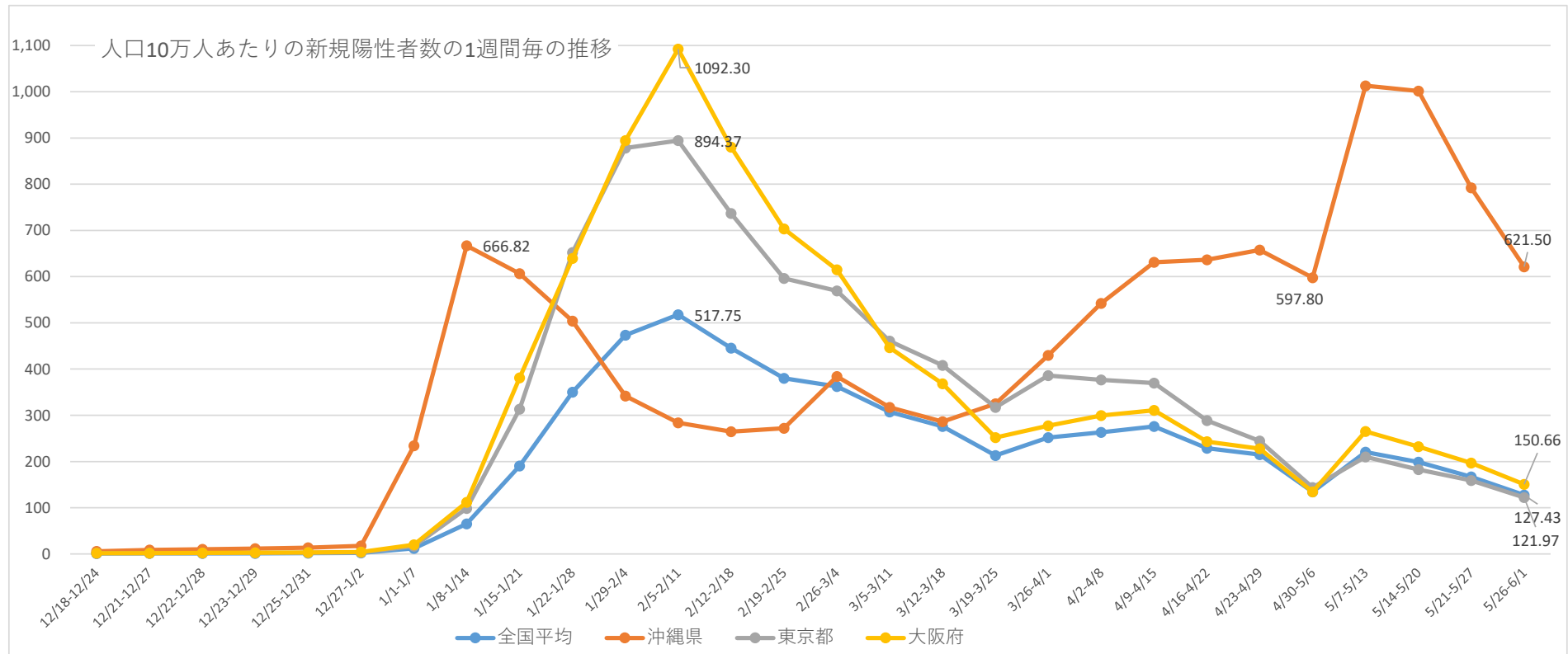
都道府県名	人口	5月26日	5月27日	5月28日	5月29日	5月30日	5月31日	6月1日	1週間計	先週同曜日比	人口10万人あたり新規陽性者数	順位
北海道	5,226,603	1,950	1,624	1,515	1,241	894	903	1,240	9,367	-854	179.22	5位
青森県	1,259,615	329	247	230	181	101	170	242	1,500	-38	119.08	
岩手県	1,220,823	226	243	207	185	103	130	182	1,276	-89	104.52	
宮城県	2,281,989	388	447	403	292	148	307	348	2,333	-139	102.24	
秋田県	971,288	155	109	105	87	49	138	82	725	-67	74.64	
山形県	1,069,562	147	141	147	101	47	115	104	802	-95	74.98	
福島県	1,862,059	267	256	205	207	93	158	171	1,357	-172	72.88	
茨城県	2,907,675	482	451	376	327	273	203	178	2,290	-168	78.76	
栃木県	1,955,401	226	238	214	93	84	180	188	1,223	-79	62.54	
群馬県	1,958,101	276	260	238	184	99	215	202	1,474	-128	75.28	
埼玉県	7,393,799	1,175	1,054	993	997	700	764	702	6,385	-531	86.36	
千葉県	6,322,892	934	836	633	691	423	558	635	4,710	-330	74.49	
東京都	13,843,329	3,391	2,630	2,549	2,194	1,344	2,362	2,415	16,885	-1,514	121.97	
神奈川県	9,220,206	1,357	1,574	1,468	1,346	903	1,109	1,131	8,888	-576	96.40	
新潟県	2,213,174	425	328	334	337	181	177	254	2,036	-155	91.99	
富山県	1,047,674	166	148	127	78	46	108	135	808	-89	77.12	
石川県	1,132,656	465	373	330	326	217	97	253	2,061	-253	181.96	4位
福井県	774,583	221	216	215	219	196	97	142	1,306	-81	168.61	9位
山梨県	820,997	150	129	153	111	65	147	137	892	-35	108.65	
長野県	2,071,737	334	298	286	245	115	282	257	1,817	-184	87.70	
岐阜県	2,016,791	534	522	494	276	248	624	453	3,151	-103	156.24	
静岡県	3,686,260	782	661	657	550	244	505	602	4,001	-218	108.54	
愛知県	7,558,802	2,015	1,754	1,620	1,181	535	1,600	1,642	10,347	-750	136.89	
三重県	1,800,557	389	311	281	255	137	243	316	1,932	-108	107.30	
滋賀県	1,418,843	361	366	397	157	128	282	195	1,886	-168	132.93	
京都府	2,530,542	778	671	600	500	220	463	527	3,759	-456	148.55	
大阪府	8,839,511	2,524	2,210	2,243	1,502	548	2,314	1,977	13,318	-950	150.66	
兵庫県	5,523,625	1,336	1,199	1,063	873	373	1,010	917	6,771	-669	122.58	
奈良県	1,344,739	256	211	188	207	128	67	214	1,271	-145	94.52	
和歌山県	944,432	135	166	138	103	48	102	95	787	-129	83.33	
鳥取県	556,788	78	67	74	57	59	80	71	486	-23	87.29	
島根県	672,815	77	75	58	54	25	69	56	414	-42	61.53	
岡山県	1,893,791	600	481	426	403	263	295	446	2,914	-228	153.87	
広島県	2,812,433	1,163	862	781	619	416	455	615	4,911	-455	174.62	7位
山口県	1,356,110	300	280	278	228	139	262	228	1,715	-93	126.46	
徳島県	734,949	131	102	69	73	38	82	78	573	-35	77.96	
香川県	973,896	261	195	220	168	63	175	158	1,240	-156	127.32	
愛媛県	1,356,219	195	193	189	126	98	242	200	1,243	-11	91.65	
高知県	701,167	177	167	148	73	43	152	110	870	-114	124.08	
福岡県	5,124,170	1,738	1,648	1,484	1,161	799	1,048	1,129	9,007	-806	175.77	6位
佐賀県	818,222	228	165	166	63	130	180	136	1,068	-145	130.53	
長崎県	1,335,938	385	375	288	266	112	370	388	2,184	-23	163.48	10位
熊本県	1,758,645	522	491	526	308	233	475	510	3,065	-88	174.28	8位
大分県	1,141,741	325	281	241	202	143	322	273	1,787	-104	156.52	
宮崎県	1,087,241	423	320	345	258	130	295	357	2,128	-166	195.72	3位
鹿児島県	1,617,517	552	550	446	420	219	502	498	3,187	-84	197.03	2位
沖縄県	1,485,118	1,603	1,538	1,509	1,173	466	1,469	1,472	9,230	-609	621.50	1位
計	126,645,025	30,932	27,463	25,657	20,698	12,066	21,903	22,661	161,380	-12,455	127.43	
米軍在沖		56	83	57	10	45	56	50	357	-28		

2.5~ 15~ 25~ 500~

※人口は各都道府県の人口推計による（R3.1.1時点）。※政府の都道府県別ワクチン接種状況の全年代人口から

	12/18-12/24	12/21-12/27	12/22-12/28	12/23-12/29	12/25-12/31	12/27-1/2	1/1-1/7	1/8-1/14	1/15-1/21	1/22-1/28	1/29-2/4	2/5-2/11	2/12-2/18	2/19-2/25	2/26-3/4	3/5-3/11	3/12-3/18	3/19-3/25	3/26-4/1	4/2-4/8	4/9-4/15	4/16-4/22	4/23-4/29	4/30-5/6	5/7-5/13	5/14-5/20	5/21-5/27	5/26-6/1
全国平均	1.02	1.27	1.34	1.48	1.77	2.12	12.34	65.16	190.43	350.18	473.47	517.75	445.26	380.22	362.41	307.23	276.11	213.28	252.04	263.02	275.78	228.68	214.90	134.53	220.43	198.76	166.92	127.43
沖縄県	5.79	8.75	9.97	11.38	13.80	17.37	234.06	666.82	606.42	503.93	341.86	283.88	264.83	272.10	383.94	317.42	286.04	324.82	429.46	542.04	631.26	636.38	657.66	597.80	1013.05	1001.33	792.33	621.50
東京都	1.63	1.95	2.01	2.27	2.75	3.34	17.12	98.63	313.15	652.05	878.24	894.37	736.98	596.39	569.15	460.59	407.95	317.32	385.76	376.81	369.66	288.69	244.53	143.75	210.00	182.67	159.12	121.97
北海道	2.33	2.62	2.72	2.66	2.95	2.85	5.30	28.01	133.53	268.68	413.81	468.05	375.10	306.89	275.51	220.41	207.61	199.15	227.36	266.48	305.38	333.64	357.06	258.12	376.00	329.56	245.09	179.22
大阪府	1.58	1.96	2.23	2.65	3.45	4.30	19.85	111.68	381.07	639.70	894.48	1092.30	880.12	703.15	615.14	446.57	368.07	251.67	277.61	299.69	310.87	242.85	227.81	134.22	264.97	232.32	196.72	150.66

※全国等の数値は、報道資料等から総括情報部が独自に集計した数値になります。



【新規感染者数の10万人当たり全国ワースト】

(令和2年度) 8/1-9/7まで38日間、10/3~11/5まで34日間

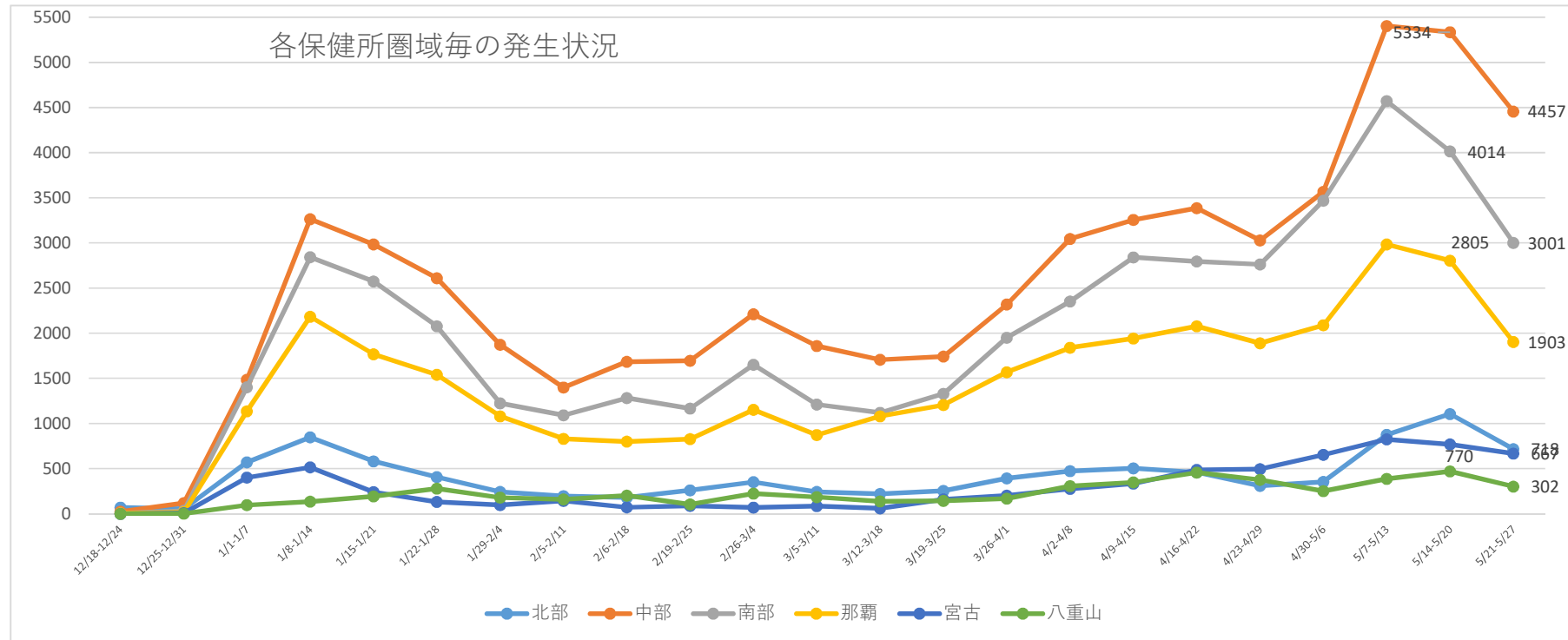
(令和3年度) 4/2~4/5まで4日間、5/22~7/3まで43日間、7/30~10/8まで71日間、10/13~10/30まで18日間、12/24~令和4年1月25日まで33日間、3月25日~

各市及び各保健所管内の1週間毎の新規陽性者発生状況

	12/18- 12/24	12/25- 12/31	1/1-1/7	1/8-1/14	1/15-1/21	1/22-1/28	1/29-2/4	2/5-2/11	2/6-2/18	2/19-2/25	2/26-3/4	3/5-3/11	3/12-3/18	3/19-3/25	3/26-4/1	4/2-4/8	4/9-4/15	4/16-4/22	4/23-4/29	4/30-5/6	5/7-5/13	5/14-5/20	5/21-5/27
名護市	14	13	449	644	399	289	168	173	142	206	209	145	170	208	310	363	326	332	220	230	487	734	513
北部保健所管内	54	41	121	202	183	117	75	23	36	54	143	97	52	45	83	111	177	126	90	124	387	372	205
宜野湾市	1	16	291	616	550	464	375	342	353	269	346	313	319	361	529	727	829	706	645	864	1122	926	908
沖縄市	9	38	395	1045	962	772	493	352	369	481	670	486	501	566	692	725	859	854	696	936	1520	1568	1121
うるま市	9	32	284	660	673	646	421	266	511	506	603	479	385	368	519	731	756	905	736	720	1243	1393	1148
中部保健所管内	5	32	515	944	798	729	583	439	452	438	593	582	501	446	579	863	811	921	952	1045	1520	1,447	1,280
那覇市	5	17	1135	2183	1768	1539	1080	830	801	829	1151	871	1081	1206	1568	1838	1943	2077	1890	2090	2985	2,805	1,903
浦添市	0	14	444	843	664	511	326	321	386	325	506	326	313	420	613	756	900	850	862	1006	1205	1,155	871
豊見城市	2	5	232	447	447	338	201	138	203	213	291	236	200	239	326	307	416	563	587	606	725	648	458
糸満市	0	2	178	405	458	334	188	188	182	125	266	214	164	177	337	294	379	303	308	465	710	552	448
南城市	2	4	146	260	286	191	122	79	111	152	171	120	88	99	192	265	270	301	289	348	460	365	238
南部保健所管内	0	8	401	887	719	705	388	365	400	351	416	314	355	395	481	729	874	778	717	1043	1471	1,294	986
宮古島市	0	6	401	514	238	132	95	143	70	88	69	84	60	94	195	277	335	486	495	647	824	768	667
宮古保健所管内	0	0	0	0	1	0	0	0	0	0	0	0	0	66	6	0	0	1	0	5	1	2	0
石垣市	0	1	96	130	185	271	168	155	192	104	184	162	128	143	163	301	349	446	347	238	366	444	295
八重山保健所管内	0	0	0	5	7	9	11	5	8	0	40	23	10	1	4	6	0	9	28	12	22	26	7
県外	0	0	82	81	38	45	58	37	29	28	35	37	35	46	59	54	41	27	50	44	50	40	23
	101	229	5170	9866	8376	7092	4752	3856	4245	4169	5693	4489	4362	4880	6656	8347	9265	9685	8912	10423	15098	14539	11071

各保健所管内の圏域毎の状況

	12/18-12/24	12/25-12/31	1/1-1/7	1/8-1/14	1/15-1/21	1/22-1/28	1/29-2/4	2/5-2/11	2/6-2/18	2/19-2/25	2/26-3/4	3/5-3/11	3/12-3/18	3/19-3/25	3/26-4/1	4/2-4/8	4/9-4/15	4/16-4/22	4/23-4/29	4/30-5/6	5/7-5/13	5/14-5/20	5/21-5/27
北部	68	54	570	846	582	406	243	196	178	260	352	242	222	253	393	474	503	458	310	354	874	1106	718
中部	24	118	1485	3265	2983	2611	1872	1399	1685	1694	2212	1860	1706	1741	2319	3046	3255	3386	3029	3565	5405	5334	4457
南部	4	33	1401	2842	2574	2079	1225	1091	1282	1166	1650	1210	1120	1330	1949	2351	2839	2795	2763	3468	4571	4014	3001
那覇	5	17	1135	2183	1768	1539	1080	830	801	829	1151	871	1081	1206	1568	1838	1943	2077	1890	2090	2985	2805	1903
宮古	0	6	401	514	239	132	95	143	70	88	69	84	60	160	201	277	335	487	495	652	825	770	667
八重山	0	1	96	135	192	280	179	160	200	104	224	185	138	144	167	307	349	455	375	250	388	470	302



各市町村別モニタリング(1週間単位)

6月1日集計

市町村名	人口	4/20-4/26	4/27- 5/3	5/4- 5/10	5/11-5/17	5/18-5/24	5/25- 5/31	前週比	直近1週間10 万人あたり新規	
那覇市	320,467	1,988	1,988	2,369	2,981	2,422	1,523	0.63	475.24	北部町村
宜野湾市	100,462	685	733	967	1,022	959	743	0.77	739.58	158
石垣市	49,848	417	318	273	409	387	216	0.56	433.32	中部町村
浦添市	115,548	903	906	1,087	1,145	1,084	729	0.67	630.91	1,089
名護市	63,724	290	244	291	576	691	330	0.48	517.86	南部町村
糸満市	62,349	278	396	539	656	503	441	0.88	707.31	892
沖縄市	142,973	789	829	1,107	1,532	1,348	949	0.70	663.76	宮古町村
豊見城市	65,766	583	654	602	688	534	473	0.89	719.22	0
うるま市	125,338	898	705	801	1,353	1,276	1,017	0.80	811.41	八重山町村
宮古島市	55,577	494	641	673	756	795	454	0.57	816.88	14
南城市	44,924	293	331	377	433	303	184	0.61	409.58	
国頭村	4,581	2	5	7	31	34	27	0.79	589.39	
大宜味村	3,051	2	6	4	7	7	11	1.57	360.54	
東村	1,717	0	5	6	4	7	3	0.43	174.72	
今帰仁村	9,322	16	23	39	145	63	50	0.79	536.37	
本部町	13,153	73	72	79	165	131	56	0.43	425.76	
恩納村	11,050	51	66	52	69	66	41	0.62	371.04	
宜野座村	6,140	42	48	37	65	54	23	0.43	374.59	
金武町	11,450	76	89	115	123	80	74	0.93	646.29	
伊江村	4,449	5	11	15	63	16	6	0.38	134.86	
読谷村	41,642	222	234	282	400	383	246	0.64	590.75	
嘉手納町	13,409	64	112	96	119	117	147	1.26	1,096.28	
北谷町	28,850	260	183	240	333	318	274	0.86	949.74	
北中城村	17,821	117	182	146	187	187	126	0.67	707.03	
中城村	22,046	131	132	167	217	194	158	0.81	716.68	
西原町	35,454	128	145	240	300	194	194	1.00	547.19	
与那原町	20,117	88	116	199	166	117	82	0.70	407.62	
南風原町	40,375	270	270	396	470	336	329	0.98	814.86	
渡嘉敷村	718	0	1	0	0	0	4		557.10	
座間味村	897	0	1	4	5	4	2	0.50	222.97	
粟国村	684	0	0	6	2	2	1	0.50	146.20	
渡名喜村	342	0	0	0	15	4	3	0.75	877.19	
南大東村	1,224	0	0	2	0	3	3	1.00	245.10	
北大東村	561	0	2	2	0	0	0		0.00	
伊平屋村	1,200	2	0	6	30	11	5	0.45	416.67	
伊是名村	1,322	0	0	1	1	16	0	0.00	0.00	
久米島町	7,652	13	19	17	16	12	14	1.17	182.96	
八重瀬町	31,882	192	334	327	408	473	260	0.55	815.51	
多良間村	1,091	1	0	5	3	0	0		0.00	
竹富町	4,262	15	18	9	14	10	6	0.60	140.78	
与那国町	1,680	2	5	2	15	2	8	4.00	476.19	
他県		30	46	52	48	28	17	0.61		
確認中		3	6	15	1	9	2	0.22		
計	1,485,118	9,423	9,876	11,654	14,973	13,180	9,231	0.70	621.57	
那覇	320,467	1,988	1,988	2,369	2,981	2,422	1,523	0.63	475.24	那覇
南部	428,493	2,748	3,175	3,798	4,304	3,569	2,719	0.76	634.55	南部
中部	521,181	3,335	3,313	4,010	5,420	4,982	3,798	0.76	728.73	中部
北部	102,519	390	366	448	1,022	976	488	0.50	476.01	北部
宮古	56,668	495	641	678	759	795	454	0.57	801.16	宮古
八重山	55,790	434	341	284	438	399	230	0.58	412.26	八重山

※陽性者数は確定日ベース

~2.5



2.5~15

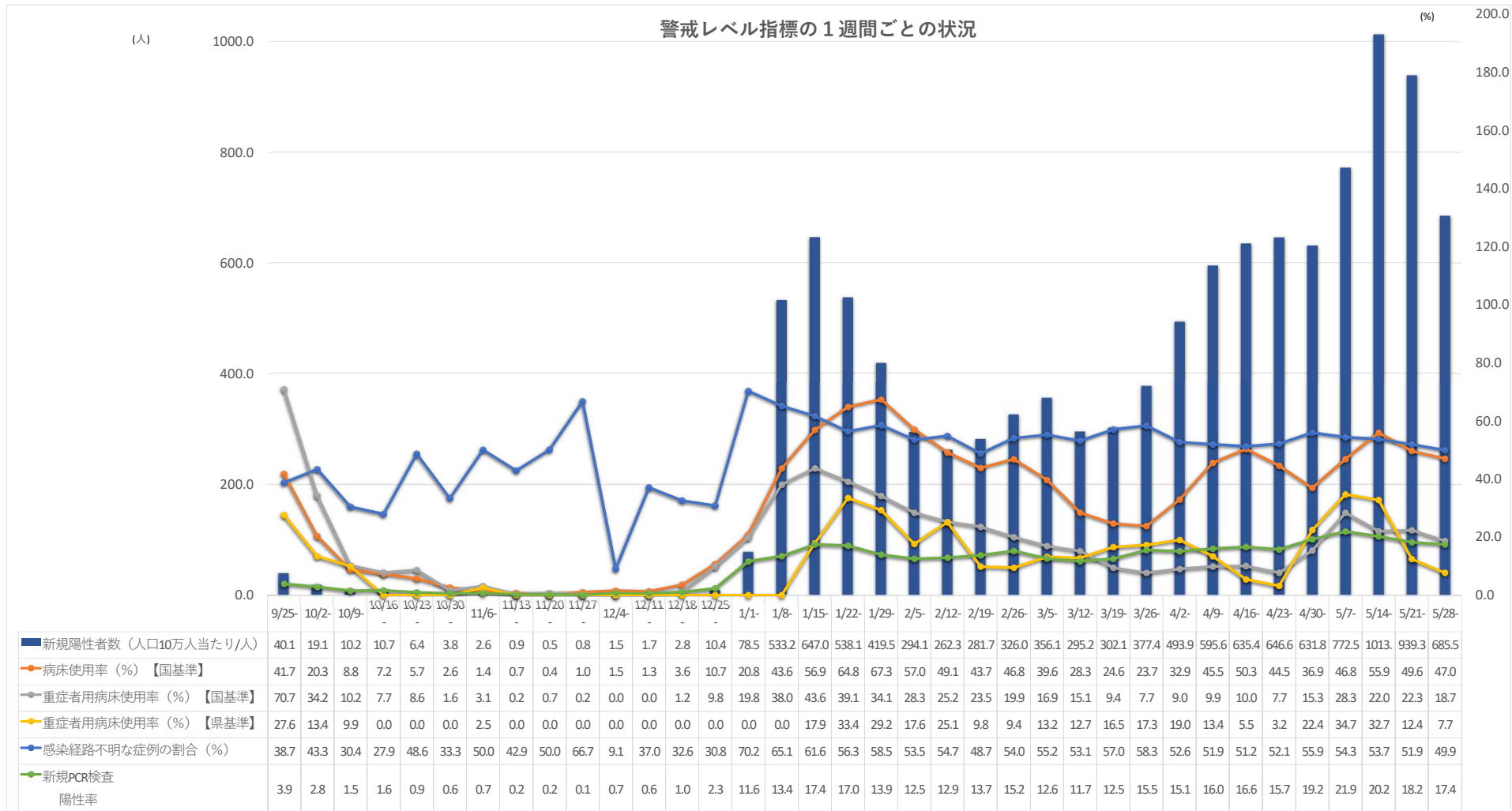


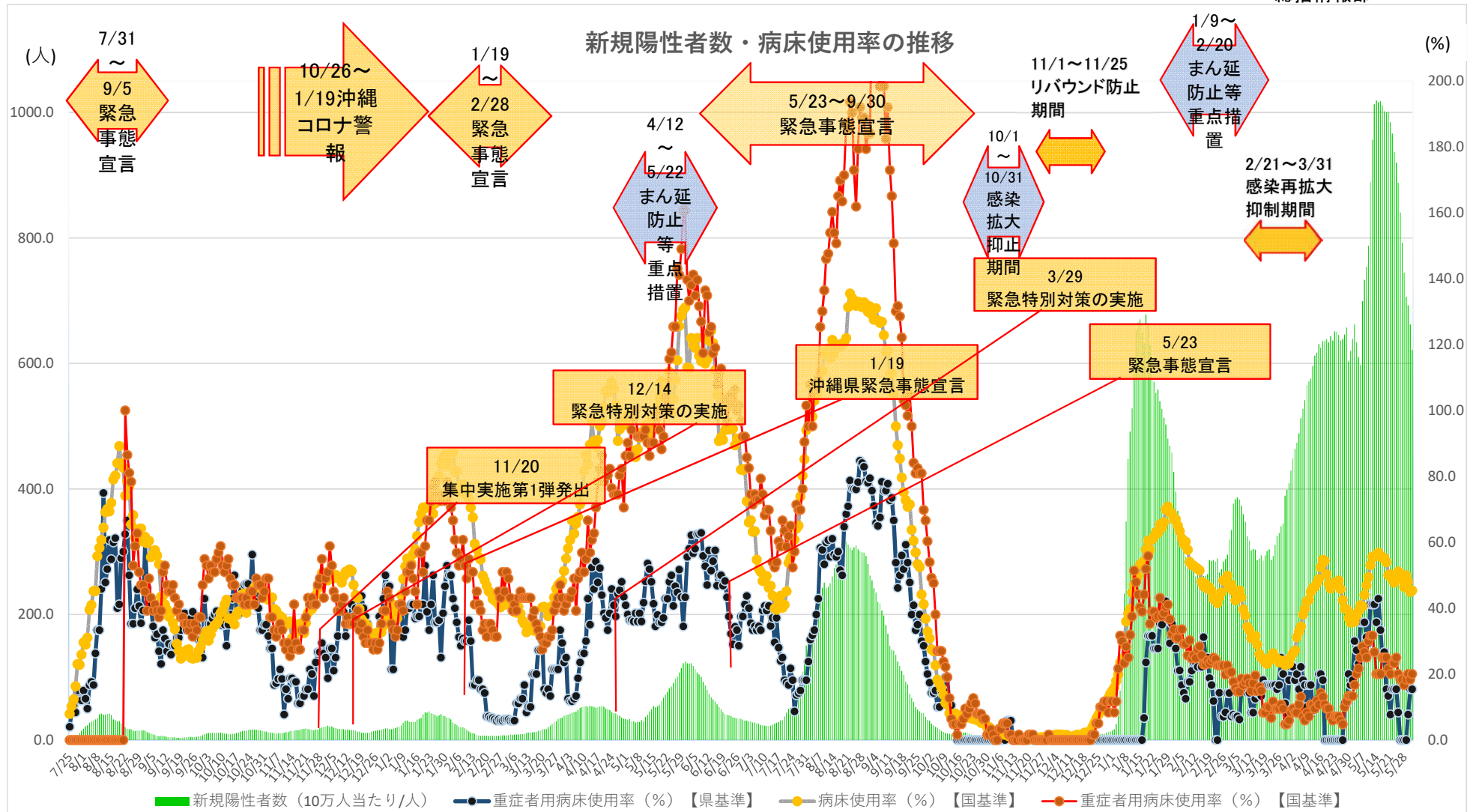
15~25



25~







新規陽性者に占める60歳以上の割合

