

第 152 回沖縄県新型コロナウイルス感染症対策本部会議
【書面開催】

日 時：令和 4 年 3 月 3 日（木）

次 第

1 開 会

2 報告事項

- (1) 沖縄県内における新型コロナウイルス感染症患者の発生等について
- (2) 米軍基地内における新型コロナウイルス感染症患者の発生等について
- (3) 沖縄県内及び全国の感染状況について
- (4) 宿泊施設の運用状況について
- (5) 沖縄県人口変動状況について
- (6) クラスターの発生状況について
- (7) 宮古・八重山地域の感染状況について
- (8) PCR検査事業の状況について
- (9) ワクチン対策チーム進捗状況報告について
- (10) 空港 PCR 検査プロジェクト・TACO・RICCA 等の状況の運用状況等について

3 その他

- (1) 県広域ワクチン接種センターにおける「接種券なし」接種の実施について
- (2) 学校PCRの再開について
- (3) 学校における部活動等に関する注意喚起について

4 閉 会

沖縄県における新型コロナウイルス感染症陽性者の状況

資料 1

分類	3月2日(水)					12時00分現在			
	年代	男性	女性	非公表	合計	うち当日分	居住地	うち解除	
90歳以上	299	901		1200	6	那覇市	24034	24%	22738
80代	1067	1507		2574	16	宜野湾市	6946	7%	6567
70代	1844	1881	1	3726	24	石垣市	2852	3%	2675
60代	3629	3413	1	7043	46	浦添市	8576	8%	8044
50代	5098	5085		10183	83	名護市	4630	5%	4340
40代	7399	7016	2	14417	142	糸満市	4052	4%	3820
30代	8116	7558	1	15675	160	沖縄市	10681	11%	9926
20代	11436	10307	1	21744	125	豊見城市	4483	4%	4173
10代	6925	6493	1	13419	162	うるま市	8612	8%	7803
10歳未満	5768	5655	3	11426	201	宮古島市	3572	4%	3436
年代非公表	2	9	17	28	0	南城市	2574	3%	2347
確認中	72	68		140	1	※ 北部保健所管内	1689	2%	1557
合計	51655	49893	27	101575	966	※ 中部保健所管内	9707	10%	9049
						※ 南部保健所管内	7923	8%	7453
						※ 宮古保健所管内	4	0%	4
						※ 八重山保健所管内	256	0%	221
						県外	846	1%	799
						確認中	138	0%	126
						合計	101575		95078

療養状況	人数		
入院中	298	うち重症	1
		うち中等症	152
		※国基準	うち重症 21
			うち中等症 132
入院・療養等調整中	805		
宿泊施設療養中	539		
自宅療養中	4420		
入院勧告解除確認中	9		
療養中患者計	6071		
入院勧告解除等	95084		
うち解除後再入院	6		※
うち退院	95078		
死亡退院	426		
合計	101581		
合計(実数)	101575	※重複例は複数カウントせず	

新規陽性者数	
行政検査	120名
保険診療	599名
検査事業	247名
合計	966名

推定感染経路			
接触者	※1	54773	54%
接触判明	※2	21	0%
米軍関係		1	0%
県外		48	0%
海外		5	0%
飲食店		58	0%
職場		53	0%
調査中		45752	45%
不明		864	1%
合計		101575	

行政検査件数	
前日まで	159555件
3月2日	1061件
合計	160616件

※1: 確定患者との接触者として予め把握されていた例

※2: 陽性確定後、調査を行った結果、確定患者との接触が事後に判明した例

④集計

【居住地別内訳】	人数
那覇市保健所管内	186
北部保健所管内	45
中部保健所管内	401
南部保健所管内	274
宮古保健所管内	7
八重山保健所管内	45
県外	7
確認中	1
合計	966

TRUE

(チェック用)

今日の陽性者数	966
---------	-----

TRUE

【年齢別】	人数
90歳以上	6
80代	16
70代	24
60代	46
50代	83
40代	142
30代	160
20代	125
10代	162
10歳未満	201
非公表	0
確認中	1
合計	966

TRUE

在沖米軍基地内における新型コロナウイルス感染症発生状況

(3月2日 12:00 現在)

1 米軍基地内陽性者数

場所	昨日まで	新規陽性者	合計	12/15-31	1月	2月	3月
嘉手納基地	2548	4	2552	39	1465	344	4
キャンプマクトリアス	10		10			3	
普天間基地	1069		1069	4	691	83	
キャンプハンセン	2562	4	2566	351	1375	153	5
キャンプキンザー	774	2	776	16	474	115	5
キャンプフォスター	1504	4	1508	38	906	141	6
ホワイトビーチ	73		73	2	34	22	
キャンプコートニー	504	1	505	19	250	64	1
キャンプシュワブ	316		316	5	127	20	1
トリイ通信施設	363	1	364	3	245	43	1
キャンプシールズ	59		59		48		
その他	57		57	2	18	2	
不明(確認中含む)	882	3	885	32	678	59	3
合計	10721	19	10740	511	6311	1049	26
隔離解除(全軍)			10558		12/15~	7,897	

2 基地従業員検査状況(濃厚接触者・有症状者)

所属	検査数 (累計)	陽性者 (累計)	12/15-31	1月	2月	3月
嘉手納基地	1 (109)	1 (70)	5	20	2	1
マクトリアス	(1)					
普天間基地	(19)	(13)		6	4	
キャンプハンセン	(55)	(36)	9	18	7	
キャンプキンザー	(38)	(30)		13	1	
キャンプフォスター	(76)	(68)		27	4	1
キャンプコートニー	(13)	(10)		2	1	
キャンプシュワブ	(15)	(15)	1	8		
陸軍貯油施設	(1)	(1)				
トリイ通信施設	(10)	(10)		4	3	
嘉手納弾薬庫地区	(13)	(13)		8	3	
その他・不明	(21)	(7)		5	2	
合計	1 (371)	1 (273)	15	111	27	2
				12/15~	155	

3 繁華街店員・基地従業員等無症状者を対象としたPCR検査

場所	検査数	陽性者数
北谷町 (2/7/12)	130	
金武町 (2/7/19)	198	
ハンセン・普天間基地従業員(2/7/25・26)	983	1
計	1311	1

沖縄県新型コロナウイルス感染症対策：警戒レベル判断指標等の状況【令和4年3月2日時点】

資料3

		2/16	2/17	2/18	2/19	2/20	2/21	2/22	2/23	2/24	2/25	2/26	2/27	2/28	3/1	3/2	レベル0	レベル1	レベル2	レベル3A	レベル3B	レベル4
																	ゼロ期	流行注意期	感染流行期	感染まん延期		非常事態
判断指標	① 新規陽性者数 ※人口10万人当たり/人 (直近1週間合計) (1日平均/人)	262.07	262.27	264.83	287.18	285.70	287.65	284.49	289.67	267.25	272.10	284.76	288.73	295.94	319.84	335.26	0人	15人未満 (32人未満)	15人以上 (32人以上)	25人以上 (53人以上)	100人以上 (213人以上)	200人以上 (425人以上)
	② 病床利用率【国基準】 (入院中/確保病床数)	46.6	47.3	45.9	46.2	45.1	42.8	42.5	41.7	43.4	44.9	48.6	48.3	50.0	46.4	47.2	0%	20%以下	20%超	50%超		—
	③ 重症者用病床利用率【国基準】 (重症者/国基準/重症者用確保病床数)	22.9	22.9	24.1	23.2	24.1	25.0	24.5	22.6	22.6	22.6	22.6	19.8	22.6	20.6	20.6	0%	20%以下	20%超	50%超		—
参考指標	① 重症者用病床利用率【国基準】 (重症者/国基準/重症者用確保病床数)	31.3	25.0	25.0	18.8	16.7	11.8	0.0	0.0	14.3	7.1	7.1	8.3	14.3	14.3	7.1						
	② 療養者数 (入院中・宿泊療養中・自宅療養中・入院等調整中)	5,088	5,219	5,240	5,223	5,194	5,012	5,236	5,397	5,211	5,278	5,447	5,434	5,330	5,675	6,071						
	③ 感染経路不明な症例の割合 (直近1週間平均)	53.5	54.2	54.6	54.9	53.8	53.0	53.1	52.1	49.9	48.8	50.9	50.4	51.3	52.6	53.2						
	④ 新規PCR検査の陽性率 (直近1週間平均)	12.5	12.9	13.5	13.3	13.1	13.0	14.1	13.8	13.7	13.2	14.4	14.6	15.3	15.2							
	⑤ 入院率(入院中/療養者数)	5.9	5.8	5.6	5.7	5.6	5.5	5.2	5.0	5.3	5.4	5.6	5.6	5.9	5.2	4.9						
	⑥ 前週比 (直近1週間の新規陽性者数 前週/今週)	0.92	0.91	0.93	1.10	1.08	1.10	1.08	1.11	1.02	1.03	0.99	1.01	1.03	1.12	1.16						
	⑦ 予測ツール (3週間後予測必要病床数)	724	682	699	973	941	964	898	945	762	782	768	792	826	1,017							
関係数値	項目名	2/16	2/17	2/18	2/19	2/20	2/21	2/22	2/23	2/24	2/25	2/26	2/27	2/28	3/1	3/2						
	① 【確保済】医療機関病床数	525	522	517	510	512	506	511	499	501	519	535	518	516	480	488						
	② うち【確保済】(国基準)重症者用病床数	16	16	16	16	18	17	14	14	14	14	14	12	14	14	14						
	③ うち【確保済】(国基準)重症者用病床数	109	109	112	112	112	112	106	106	106	106	106	106	106	102	102						
	④ 即応病床(計画)数	639	643	643	643	643	643	643	643	632	632	632	632	632	632	632						
	⑤ うち重症者用即応病床(計画)数	60	60	60	60	60	60	60	60	60	60	60	60	60	60	60						
	⑥ 確保病床数	639	643	643	643	643	643	643	643	632	632	632	632	632	632	632						
	⑦ うち重症者用確保病床数	60	60	60	60	60	60	60	60	60	60	60	60	60	60	60						
	⑧ 宿泊施設病床数	1210	1210	1210	1210	1210	1210	1210	1210	1230	1230	1230	1230	1230	1230	1230						
	⑨ 新規陽性者数	660	702	681	666	527	315	674	737	369	753	854	586	422	1029	966						
⑩ 感染経路不明者数	388	397	414	322	248	116	360	385	137	403	505	257	209	603	536							
療養者数	⑪ 入院中	298	304	295	297	290	275	273	268	274	284	307	305	316	293	298						
	うち(国基準)重症者数	5	4	4	3	3	2	0	0	2	1	1	1	2	2	1						
	うち(国基準)中等症者数	188	174	178	173	164	158	161	154	139	147	146	146	152	151	152						
	うち(国基準)重症者数	25	25	27	26	27	28	26	24	24	24	24	21	24	21	21						
	うち(国基準)中等症者数	168	153	155	150	140	132	135	130	117	124	123	126	130	132	132						
	⑫ 入院勧告解除確認中	12	0	1	3	7	12	16	20	8	0	0	1	4	7	9						
	⑬ 入院等調整中	650	729	653	608	602	590	746	704	552	697	863	829	571	876	805						
	⑭ 宿泊施設療養中	410	424	445	470	488	501	514	523	542	533	531	525	506	514	539						
	⑮ 自宅療養中	3718	3762	3846	3845	3807	3634	3687	3882	3835	3764	3746	3774	3933	3985	4420						
	⑯ 療養者数 合計(⑪+⑫+⑬+⑭+⑮)	5088	5219	5240	5223	5194	5012	5236	5397	5211	5278	5447	5434	5330	5675	6071						

①非コロナ病床：利用率一覧表

1. ICU

No.	地域名	2/16	2/17	2/18	2/19	2/20	2/21	2/22	2/23	2/24	2/25	2/26	2/27	2/28	3/1	3/2
①	北部	100.0%	100.0%	100.0%	100.0%	100.0%	100.0%	100.0%	100.0%	100.0%	100.0%	100.0%	100.0%	100.0%	100.0%	100.0%
②	中部	89.5%	92.1%	92.1%	89.5%	86.8%	81.6%	84.2%	84.2%	89.5%	89.5%	84.2%	81.6%	84.2%	86.8%	84.2%
③	南部	94.2%	94.2%	94.2%	94.2%	94.2%	92.3%	92.3%	94.2%	94.2%	94.2%	94.2%	94.2%	94.2%	92.3%	90.4%
④	那覇	92.6%	88.9%	88.9%	81.5%	77.8%	77.8%	88.9%	92.6%	88.9%	74.1%	70.4%	74.1%	85.2%	92.6%	92.6%
⑤	本島計	92.6%	92.6%	92.6%	90.1%	88.4%	86.0%	89.3%	90.9%	91.7%	88.4%	86.0%	86.0%	89.3%	90.9%	89.3%
⑥	久米島	-	-	-	-	-	-	-	-	-	-	-	-	-	-	-
⑦	宮古	25.0%	50.0%	25.0%	25.0%	25.0%	50.0%	100.0%	100.0%	100.0%	75.0%	75.0%	50.0%	50.0%	50.0%	100.0%
⑧	八重山	-	-	-	-	-	-	-	-	-	-	-	-	-	-	-
⑨	離島計	25.0%	50.0%	25.0%	25.0%	25.0%	50.0%	100.0%	100.0%	100.0%	75.0%	75.0%	50.0%	50.0%	50.0%	100.0%
⑩	総合計	90.4%	91.2%	90.4%	88.0%	86.4%	84.8%	89.6%	91.2%	92.0%	88.0%	85.6%	84.8%	88.0%	89.6%	89.6%

2. HCU

①	北部	90.0%	90.0%	90.0%	90.0%	80.0%	80.0%	80.0%	80.0%	90.0%	90.0%	90.0%	90.0%	90.0%	80.0%	90.0%
②	中部	73.5%	85.3%	85.3%	85.3%	85.3%	82.4%	76.5%	76.5%	82.4%	79.4%	79.4%	73.5%	79.4%	73.5%	85.3%
③	南部	93.1%	93.1%	96.6%	96.6%	96.6%	96.6%	96.6%	96.6%	89.7%	96.6%	96.6%	96.6%	96.6%	96.6%	96.6%
④	那覇	75.0%	75.0%	75.0%	68.8%	68.8%	87.5%	81.3%	75.0%	56.3%	56.3%	68.8%	68.8%	81.3%	81.3%	75.0%
⑤	本島計	82.0%	86.5%	87.6%	86.5%	85.4%	87.6%	84.3%	83.1%	80.9%	82.0%	84.3%	82.0%	86.5%	83.1%	87.6%
⑥	久米島	-	-	-	-	-	-	-	-	-	-	-	-	-	-	-
⑦	宮古	-	-	-	-	-	-	-	-	-	-	-	-	-	-	-
⑧	八重山	100.0%	100.0%	100.0%	100.0%	100.0%	75.0%	75.0%	75.0%	75.0%	75.0%	75.0%	75.0%	75.0%	75.0%	75.0%
⑨	離島計	100.0%	100.0%	100.0%	100.0%	100.0%	75.0%	75.0%	75.0%	75.0%	75.0%	75.0%	75.0%	75.0%	75.0%	75.0%
⑩	総合計	82.8%	87.1%	88.2%	87.1%	86.0%	87.1%	83.9%	82.8%	80.6%	81.7%	83.9%	81.7%	86.0%	82.8%	87.1%

3. 一般病床

①	北部	91.8%	92.9%	92.9%	92.9%	90.3%	88.9%	88.9%	90.1%	89.8%	89.8%	93.2%	87.5%	88.1%	91.8%	92.9%
②	中部	97.6%	97.2%	97.7%	97.0%	96.3%	95.7%	95.6%	95.6%	94.7%	95.4%	94.5%	94.5%	94.7%	95.4%	97.5%
③	南部	95.1%	95.8%	96.0%	96.0%	96.0%	94.9%	94.8%	95.4%	95.8%	95.8%	95.8%	95.8%	95.3%	95.5%	95.9%
④	那覇	94.7%	94.1%	92.8%	91.2%	88.3%	90.4%	90.7%	90.9%	90.1%	93.1%	91.3%	90.8%	90.3%	93.3%	94.6%
⑤	本島計	95.5%	95.6%	95.5%	95.0%	94.0%	93.7%	93.7%	94.0%	93.7%	94.6%	94.2%	93.7%	93.4%	94.7%	95.9%
⑥	久米島	100.0%	100.0%	100.0%	100.0%	100.0%	100.0%	100.0%	100.0%	100.0%	100.0%	100.0%	100.0%	100.0%	100.0%	100.0%
⑦	宮古	90.3%	89.8%	91.4%	90.9%	89.8%	90.9%	94.1%	93.5%	93.5%	94.6%	93.5%	91.9%	94.1%	94.1%	88.7%
⑧	八重山	72.3%	73.7%	70.9%	71.4%	71.4%	75.1%	74.6%	74.6%	73.7%	71.4%	70.9%	70.9%	77.5%	79.8%	78.9%
⑨	離島計	81.4%	81.9%	81.2%	81.2%	80.7%	83.1%	84.3%	84.1%	83.6%	82.9%	82.1%	81.4%	85.7%	87.0%	84.1%
⑩	総合計	94.3%	94.4%	94.3%	93.8%	92.8%	92.7%	92.8%	93.2%	92.8%	93.6%	93.2%	92.6%	92.7%	94.0%	94.8%

②非コロナ病床：利用数一覧表

1. ICU

№	地域名	2/22			2/23			2/24			2/25			2/26			2/27			2/28			3/1			3/2		
		病床数	利用数	残数	病床数	利用数	残数	病床数	利用数	残数	病床数	利用数	残数	病床数	利用数	残数	病床数	利用数	残数	病床数	利用数	残数	病床数	利用数	残数	病床数	利用数	残数
①	北部	4	4	0	4	4	0	4	4	0	4	4	0	4	4	0	4	4	0	4	4	0	4	4	0	4	4	0
②	中部	38	32	6	38	32	6	38	34	4	38	34	4	38	32	6	38	31	7	38	32	6	38	33	5	38	32	6
③	南部	52	48	4	52	49	3	52	49	3	52	49	3	52	49	3	52	49	3	52	49	3	52	48	4	52	47	5
④	那覇	27	24	3	27	25	2	27	24	3	27	20	7	27	19	8	27	20	7	27	23	4	27	25	2	27	25	2
⑤	本島計	121	108	13	121	110	11	121	111	10	121	107	14	121	104	17	121	104	17	121	108	13	121	110	11	121	108	13
⑥	久米島	0	0	0	0	0	0	0	0	0	0	0	0	0	0	0	0	0	0	0	0	0	0	0	0	0	0	0
⑦	宮古	4	4	0	4	4	0	4	4	0	4	3	1	4	3	1	4	2	2	4	2	2	4	2	2	4	4	0
⑧	八重山	0	0	0	0	0	0	0	0	0	0	0	0	0	0	0	0	0	0	0	0	0	0	0	0	0	0	0
⑨	離島計	4	4	0	4	4	0	4	4	0	4	3	1	4	3	1	4	2	2	4	2	2	4	2	2	4	4	0
⑩	総合計	125	112	13	125	114	11	125	115	10	125	110	15	125	107	18	125	106	19	125	110	15	125	112	13	125	112	13

2. HCU

①	北部	10	8	2	10	8	2	10	9	1	10	9	1	10	9	1	10	9	1	10	9	1	10	8	2	10	9	1
②	中部	34	26	8	34	26	8	34	28	6	34	27	7	34	27	7	34	25	9	34	27	7	34	25	9	34	29	5
③	南部	29	28	1	29	28	1	29	26	3	29	28	1	29	28	1	29	28	1	29	28	1	29	28	1	29	28	1
④	那覇	16	13	3	16	12	4	16	9	7	16	9	7	16	11	5	16	11	5	16	13	3	16	13	3	16	12	4
⑤	本島計	89	75	14	89	74	15	89	72	17	89	73	16	89	75	14	89	73	16	89	77	12	89	74	15	89	78	11
⑥	久米島	0	0	0	0	0	0	0	0	0	0	0	0	0	0	0	0	0	0	0	0	0	0	0	0	0	0	0
⑦	宮古	0	0	0	0	0	0	0	0	0	0	0	0	0	0	0	0	0	0	0	0	0	0	0	0	0	0	0
⑧	八重山	4	3	1	4	3	1	4	3	1	4	3	1	4	3	1	4	3	1	4	3	1	4	3	1	4	3	1
⑨	離島計	4	3	1	4	3	1	4	3	1	4	3	1	4	3	1	4	3	1	4	3	1	4	3	1	4	3	1
⑩	総合計	93	78	15	93	77	16	93	75	18	93	76	17	93	78	15	93	76	17	93	80	13	93	77	16	93	81	12

3. 一般病床

①	北部	352	313	39	352	317	35	352	316	36	352	316	36	352	328	24	352	308	44	352	310	42	352	323	29	352	327	25
②	中部	1,304	1,247	57	1,304	1,247	57	1,304	1,235	69	1,304	1,244	60	1,312	1,240	72	1,312	1,240	72	1,312	1,242	70	1,312	1,252	60	1,312	1,279	33
③	南部	1,682	1,594	88	1,682	1,604	78	1,682	1,612	70	1,682	1,612	70	1,682	1,612	70	1,682	1,612	70	1,682	1,603	79	1,682	1,607	75	1,682	1,613	69
④	那覇	927	841	86	927	843	84	927	835	92	927	863	64	927	846	81	927	842	85	927	837	90	927	865	62	927	877	50
⑤	本島計	4,265	3,995	270	4,265	4,011	254	4,265	3,998	267	4,265	4,035	230	4,273	4,026	247	4,273	4,002	271	4,273	3,992	281	4,273	4,047	226	4,273	4,096	177
⑥	久米島	15	15	0	15	15	0	15	15	0	15	15	0	15	15	0	15	15	0	15	15	0	15	15	0	15	15	0
⑦	宮古	186	175	11	186	174	12	186	174	12	186	176	10	186	174	12	186	171	15	186	175	11	186	175	11	186	165	21
⑧	八重山	213	159	54	213	159	54	213	157	56	213	152	61	213	151	62	213	151	62	213	165	48	213	170	43	213	168	45
⑨	離島計	414	349	65	414	348	66	414	346	68	414	343	71	414	340	74	414	337	77	414	355	59	414	360	54	414	348	66
⑩	総合計	4,679	4,344	335	4,679	4,359	320	4,679	4,344	335	4,679	4,378	301	4,687	4,366	321	4,687	4,339	348	4,687	4,347	340	4,687	4,407	280	4,687	4,444	243

全国の「直近1週間の人口10万人当たり新規感染者数」(沖縄県独自調査)

都道府県名	人口	2月24日	2月25日	2月26日	2月27日	2月28日	3月1日	3月2日	1週間計	(先週同曜日比)	人口10万人当たりの新規感染者数	順位
北海道	5,226,603	2,621	1,930	2,468	2,463	1,605	1,480	2,232	14,799	-161	283.15	
青森県	1,259,615	324	336	476	421	359	456	487	2,859	-49	226.97	
岩手県	1,220,823	305	388	404	322	278	289	319	2,305	14	188.81	
宮城県	2,281,989	471	611	793	556	469	639	783	4,322	-64	189.40	
秋田県	971,288	122	267	234	173	119	299	237	1,451	12	149.39	
山形県	1,069,562	158	154	208	198	127	215	212	1,272	-34	118.93	
福島県	1,862,059	281	278	377	325	174	294	398	2,127	49	114.23	
茨城県	2,907,675	1,273	1,188	1,202	1,257	1,476	1,009	1,334	8,739	115	300.55	
栃木県	1,955,401	424	778	917	667	425	738	757	4,706	-89	240.67	
群馬県	1,958,101	504	775	711	674	294	698	789	4,445	47	227.01	
埼玉県	7,393,799	5,710	3,304	4,546	4,952	4,213	4,229	4,617	31,571	153	426.99	6位
千葉県	6,322,892	4,058	3,933	3,258	3,524	3,205	3,385	3,824	25,187	137	398.35	10位
東京都	13,843,329	10,169	11,125	11,562	10,321	9,632	11,813	12,693	77,315	-1,874	558.50	2位
神奈川県	9,220,206	6,485	6,724	5,742	5,697	6,404	6,103	6,205	43,360	209	470.27	3位
新潟県	2,213,174	456	362	495	453	276	313	431	2,786	-131	125.88	
富山県	1,047,674	347	388	596	526	228	485	628	3,198	26	305.25	
石川県	1,132,656	539	282	470	591	357	329	518	3,086	48	272.46	
福井県	774,583	281	293	285	348	275	343	347	2,172	-4	280.41	
山梨県	820,997	182	244	299	181	114	250	279	1,549	-28	188.67	
長野県	2,071,737	333	397	338	346	245	329	445	2,433	-2	117.44	
岐阜県	2,016,791	580	850	806	556	495	813	644	4,744	-65	235.23	
静岡県	3,686,260	1,197	1,569	1,604	1,367	826	1,354	1,404	9,321	-361	252.86	
愛知県	7,558,802	4,375	4,187	5,179	4,344	3,255	4,635	5,225	31,200	-817	412.76	9位
三重県	1,800,557	532	480	734	663	368	524	665	3,966	-90	220.27	
滋賀県	1,418,843	806	1,200	947	954	686	736	881	6,210	-159	437.68	5位
京都府	2,530,542	1,726	1,173	1,813	1,749	1,094	1,004	1,969	10,528	-466	416.04	8位
大阪府	8,839,511	5,657	8,534	10,407	6,707	4,631	8,966	9,219	54,121	-2,253	612.26	1位
兵庫県	5,523,625	2,766	3,435	4,101	3,640	2,048	3,603	3,788	23,381	-959	423.29	7位
奈良県	1,344,739	1,036	598	942	892	897	695	1,087	6,147	-271	457.11	4位
和歌山県	944,432	226	314	273	294	199	290	273	1,869	-131	197.90	
鳥取県	556,788	128	180	155	141	97	115	106	922	-105	165.59	
島根県	672,815	66	86	70	87	94	130	97	630	13	93.64	
岡山県	1,893,791	542	617	700	562	392	576	824	4,213	114	222.46	
広島県	2,812,433	726	640	804	837	538	503	736	4,784	-65	170.10	
山口県	1,356,110	233	288	241	258	193	281	305	1,799	-14	132.66	
徳島県	734,949	195	195	361	338	223	297	280	1,889	-122	257.02	
香川県	973,896	259	413	465	417	233	412	436	2,635	-54	270.56	
愛媛県	1,356,219	150	266	227	209	183	361	302	1,698	26	125.20	
高知県	701,167	134	189	189	162	109	220	205	1,208	-20	172.28	
福岡県	5,124,170	2,667	3,340	3,394	2,887	2,429	2,611	3,073	20,401	-440	398.13	
佐賀県	818,222	283	392	384	240	298	371	373	2,341	-7	286.11	
長崎県	1,335,938	220	423	368	332	216	453	417	2,429	-56	181.82	
熊本県	1,758,645	505	615	635	464	393	633	701	3,946	4	224.38	
大分県	1,141,741	313	329	360	291	264	351	392	2,300	63	201.45	
宮崎県	1,087,241	162	265	222	232	140	226	220	1,467	-31	134.93	
鹿児島県	1,617,517	294	533	497	426	274	518	469	3,011	-60	186.15	
沖縄県	1,485,118	369	753	854	586	422	1,029	966	4,979	229	335.26	12位
計	126,645,025	61,190	65,621	72,113	63,630	51,272	65,403	72,592	451,821	-7,723	356.76	
米軍在沖		17	41	20	55	38	7	19	197	10		

・「直近1週間の人口10万人当たり新規感染者数」

2.5~

2.5~

15~

15~

25~

25~

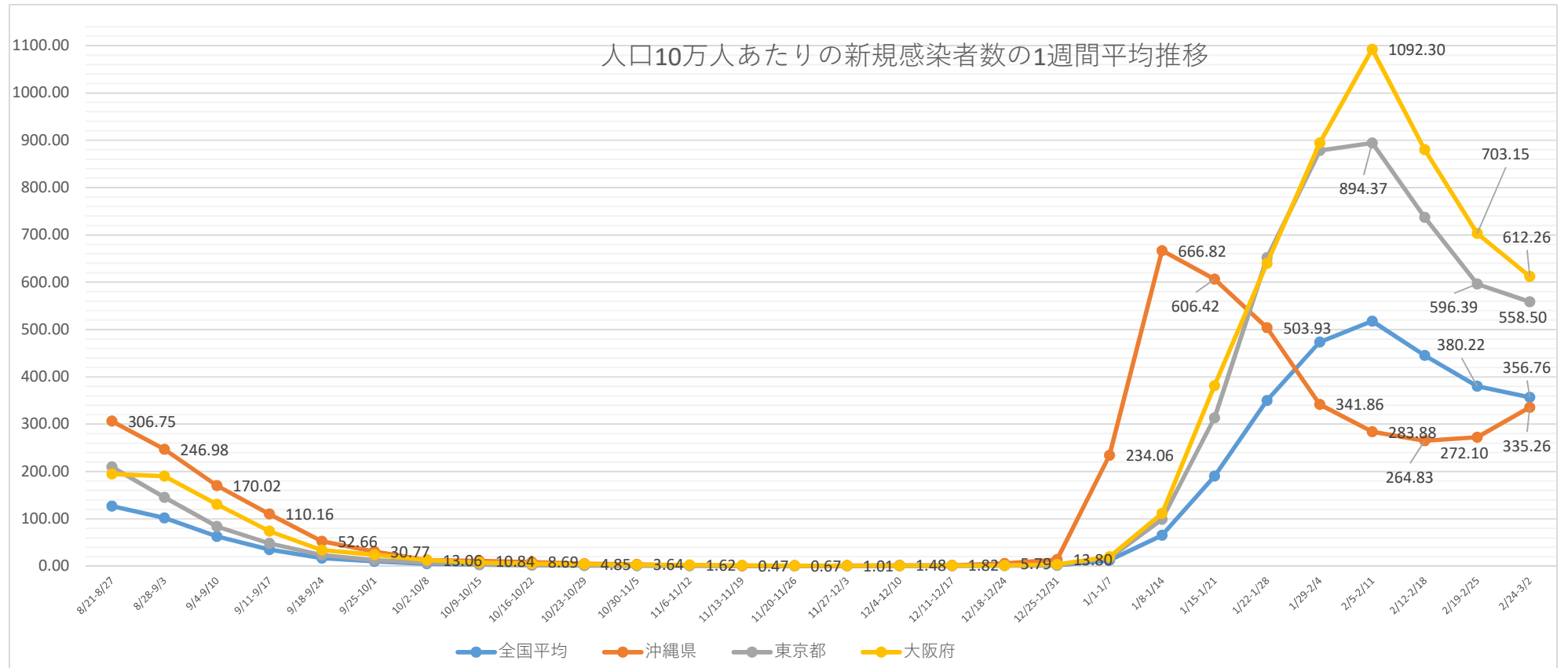
500~

500~

※人口は各都道府県の人口推計による(R3.1.1時点)。※政府の都道府県別ワクチン接種状況の全年代人口から
 ※各都道府県の新規感染者数は沖縄県の独自調査による(速報値なのでさかのぼっての修正があります。)

	8/21-8/27	8/28-9/3	9/4-9/10	9/11-9/17	9/18-9/24	9/25-10/1	10/2-10/8	10/9-10/15	10/16-10/22	10/23-10/29	10/30-11/5	11/6-11/12	11/13-11/19	11/20-11/26	11/27-12/3	12/4-12/10	12/11-12/17	12/18-12/24	12/25-12/31	1/1-1/7	1/8-1/14	1/15-1/21	1/22-1/28	1/29-2/4	2/5-2/11	2/12-2/18	2/19-2/25	2/24-3/2
全国平均	126.85	102.00	62.65	34.74	16.56	9.96	5.25	3.27	2.02	1.45	1.12	1.02	0.83	0.55	0.60	0.63	0.84	1.02	1.77	12.34	65.16	190.43	350.18	473.47	517.75	445.26	380.22	356.76
沖縄県	306.75	246.98	170.02	110.16	52.66	30.77	13.06	10.84	8.69	4.85	3.64	1.62	0.47	0.67	1.01	1.48	1.82	5.79	13.80	234.06	666.82	606.42	503.93	341.86	283.88	264.83	272.10	335.26
東京都	209.66	145.24	83.53	47.82	23.73	12.77	7.35	3.32	1.98	1.29	0.98	1.27	0.95	0.79	0.72	0.92	1.03	1.63	2.75	17.12	98.63	313.15	652.05	878.24	894.37	736.98	596.39	558.50
北海道	64.99	43.92	21.87	13.51	8.30	5.07	2.10	3.18	2.39	1.13	1.26	1.53	2.74	1.86	0.84	0.59	0.65	2.33	2.95	5.30	28.01	133.53	268.68	413.81	468.05	375.10	306.89	283.15
大阪府	194.56	190.44	130.73	74.18	34.13	24.16	12.81	7.73	4.83	3.85	2.74	2.68	1.60	1.01	1.17	0.87	0.98	1.58	3.45	19.85	111.68	381.07	639.70	894.48	1092.30	880.12	703.15	612.26

※全国等の数値は、報道資料等から総括情報部が独自に集計した数値になります。



【新規感染者数の10万人当たり全国ワースト】

(令和2年度) 8/1-9/7まで38日間、10/3~11/5まで34日間

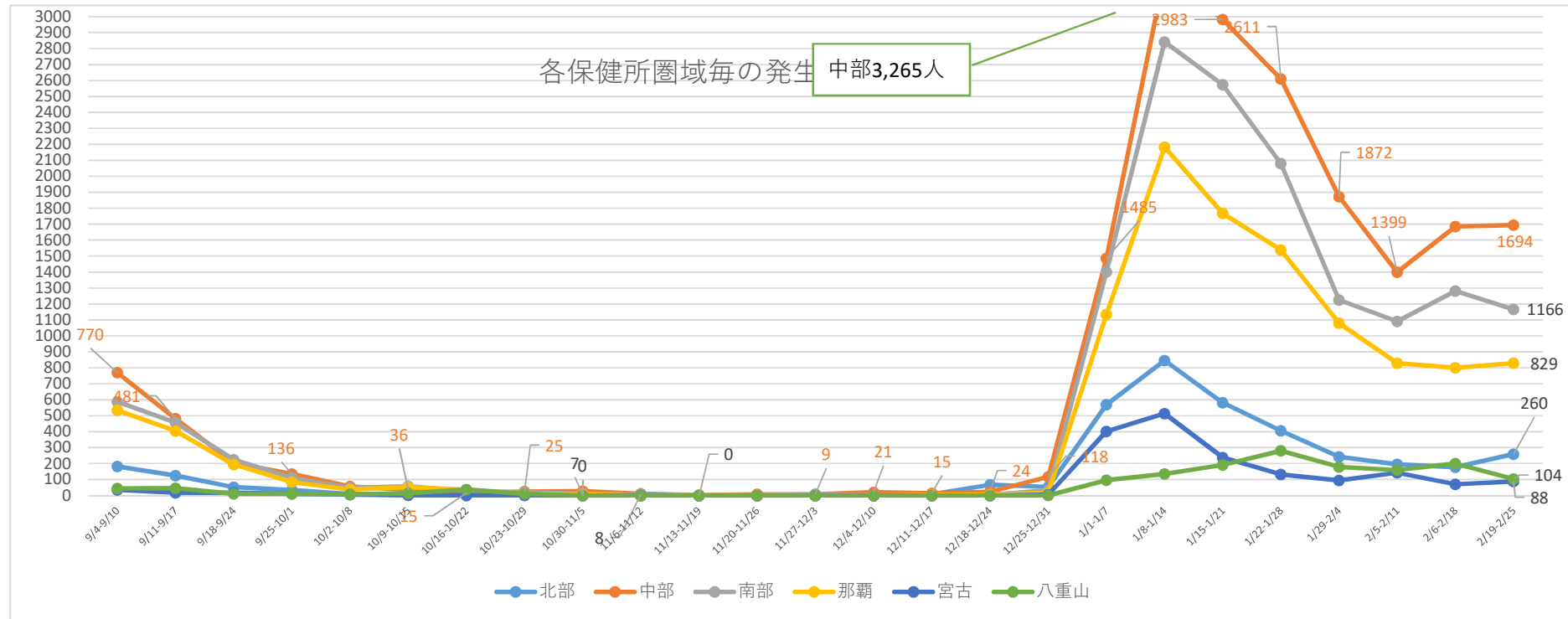
(令和3年度) 4/2~4/5まで4日間、5/22~7/3まで43日間、7/30~10/8まで71日間、10/13~10/30まで18日間、12/24~令和4年1月26日まで34日間

各市及び各保健所管内の1週間毎の感染者新規発生状況

	9/4- 9/10	9/11- 9/17	9/18- 9/24	9/25- 10/1	10/2- 10/8	10/9- 10/15	10/16- 10/22	10/23- 10/29	10/30 -11/5	11/6- 11/12	11/13- 11/19	11/20- 11/26	11/27- 12/3	12/4- 12/10	12/11- 12/17	12/18- 12/24	12/25- 12/31	1/1-1/7	1/8-1/14	1/15-1/21	1/22-1/28	1/29-2/4	2/5-2/11	2/6-2/18	2/19-2/25
名護市	132	89	35	25	7	2	0	1	1	0	0	0	0	0	0	14	13	449	644	399	289	168	173	142	206
北部保健所管内	50	36	18	9	3	0	0	0	0	0	0	0	3	2	9	54	41	121	202	183	117	75	23	36	54
宜野湾市	195	128	51	48	20	13	5	5	6	0	2	3	3	14	5	1	16	291	616	550	464	375	342	353	269
沖縄市	230	140	52	50	12	9	3	4	0	3	1	4	1	1	0	9	38	395	1045	962	772	493	352	369	481
うるま市	152	107	50	17	9	9	4	6	20	5	0	0	0	0	4	9	32	284	660	673	646	421	266	511	506
中部保健所管内	193	106	51	21	16	5	3	10	2	3	0	1	5	6	6	5	32	515	944	798	729	583	439	452	438
那覇市	534	404	195	84	37	53	35	12	7	0	1	1	0	0	2	5	17	1135	2183	1768	1539	1080	830	801	829
浦添市	193	154	76	40	21	36	12	16	4	1	0	0	3	0	1	0	14	444	843	664	511	326	321	386	325
豊見城市	69	44	44	17	10	6	1	2	0	2	3	2	0	0	0	2	5	232	447	447	338	201	138	203	213
糸満市	108	80	34	13	8	5	5	2	0	0	0	0	2	1	0	0	2	178	405	458	334	188	188	182	125
南城市	47	60	21	11	3	0	6	0	0	1	0	0	0	0	0	2	4	146	260	286	191	122	79	111	152
南部保健所管内	170	119	50	31	6	11	4	1	7	4	0	0	0	0	0	0	8	401	887	719	705	388	365	400	351
宮古島市	36	18	18	12	6	3	2	3	0	1	0	0	0	0	0	0	6	401	514	238	132	95	143	70	88
宮古保健所管内	0	0	0	0	0	0	0	0	0	0	0	0	0	0	0	0	0	0	0	1	0	0	0	0	0
石垣市	41	45	11	12	8	15	37	10	0	0	0	0	0	0	0	0	1	96	130	185	271	168	155	192	104
八重山保健所管内	4	1	0	0	0	0	0	1	0	0	0	0	0	0	0	0	0	0	5	7	9	11	5	8	0
県外	7	5	0	1	1	0	0	0	0	0	0	0	0	0	0	0	0	82	81	38	45	58	37	29	28
	2161	1536	706	391	167	167	117	73	47	20	7	11	17	24	27	101	229	5170	9866	8376	7092	4752	3856	4245	4169

各保健所管内の圏域毎の状況

	9/4-9/10	9/11-9/17	9/18-9/24	9/25-10/1	10/2-10/8	10/9-10/15	10/16-10/22	10/23-10/29	10/30-11/5	11/6-11/12	11/13-11/19	11/20-11/26	11/27-12/3	12/4-12/10	12/11-12/17	12/18-12/24	12/25-12/31	1/1-1/7	1/8-1/14	1/15-1/21	1/22-1/28	1/29-2/4	2/5-2/11	2/6-2/18	2/19-2/25
北部	182	125	53	34	10	2	0	1	1	0	0	0	3	2	9	68	54	570	846	582	406	243	196	178	260
中部	770	481	204	136	57	36	15	25	28	11	3	8	9	21	15	24	118	1485	3265	2983	2611	1872	1399	1685	1694
南部	587	457	225	112	48	58	28	21	11	8	3	2	5	1	1	4	33	1401	2842	2574	2079	1225	1091	1282	1166
那覇	534	404	195	84	37	53	35	12	7	0	1	1	0	0	2	5	17	1135	2183	1768	1539	1080	830	801	829
宮古	36	18	18	12	6	3	2	3	0	1	0	0	0	0	0	0	6	401	514	239	132	95	143	70	88
八重山	45	46	11	12	8	15	37	11	0	0	0	0	0	0	0	0	1	96	135	192	280	179	160	200	104



各市町村別モニタリング(1週間単位)

3月2日集計

市町村名	人口	1/19-1/25	1/26-2/1	2/2-2/8	2/9-2/15	2/16-2/22	2/23-3/1	前週比	直近1週間10万人あたり新規	
那覇市	320,467	1,668	1,328	900	834	803	956	1.19	298.31	北部町村
宜野湾市	100,462	522	390	380	327	321	298	0.93	296.63	109
石垣市	49,848	227	264	123	184	146	151	1.03	302.92	中部町村
浦添市	115,548	570	392	351	349	337	436	1.29	377.33	519
名護市	63,724	325	200	212	134	157	224	1.43	351.52	南部町村
糸満市	62,349	410	227	172	222	125	191	1.53	306.34	349
沖縄市	142,973	825	647	400	339	437	590	1.35	412.67	宮古町村
豊見城市	65,766	410	261	166	162	209	254	1.22	386.22	0
うるま市	125,338	711	549	320	345	586	569	0.97	453.97	八重山町村
宮古島市	55,577	164	113	123	106	76	74	0.97	133.15	17
南城市	44,924	232	155	87	98	118	175	1.48	389.55	
国頭村	4,581	10	7	19	1	6	39	6.50	851.34	
大宜味村	3,051	2	0	0	1	1	6	6.00	196.66	
東村	1,717	5	2	3	1	1	5	5.00	291.21	
今帰仁村	9,322	28	15	5	16	10	18	1.80	193.09	
本部町	13,153	64	59	14	7	26	41	1.58	311.72	
恩納村	11,050	45	27	24	26	22	14	0.64	126.70	
宜野座村	6,140	25	19	7	3	11	29	2.64	472.31	
金武町	11,450	46	77	24	25	54	33	0.61	288.21	
伊江村	4,449	3	11	1	0	0	0		0.00	
読谷村	41,642	256	189	173	147	179	155	0.87	372.22	
嘉手納町	13,409	55	56	47	32	29	43	1.48	320.68	
北谷町	28,850	151	151	101	92	69	130	1.88	450.61	
北中城村	17,821	65	56	56	52	45	25	0.56	140.28	
中城村	22,046	126	109	49	39	57	90	1.58	408.24	
西原町	35,454	196	138	98	80	98	83	0.85	234.11	
与那原町	20,117	108	82	68	76	67	59	0.88	293.28	
南風原町	40,375	254	156	125	101	174	115	0.66	284.83	
渡嘉敷村	718	1	0	0	0	0	0		0.00	
座間味村	897	0	1	2	0	0	0		0.00	
粟国村	684	0	0	1	4	3	0	0.00	0.00	
渡名喜村	342	0	0	0	0	0	1		292.40	
南大東村	1,224	6	5	0	0	0	0		0.00	
北大東村	561	0	0	0	0	0	0		0.00	
伊平屋村	1,200	35	2	3	2	0	0		0.00	
伊是名村	1,322	2	1	0	5	0	0		0.00	
久米島町	7,652	8	15	3	3	10	8	0.80	104.55	
八重瀬町	31,882	170	118	107	62	62	83	1.34	260.33	
多良間村	1,091	0	0	0	0	0	0		0.00	
竹富町	4,262	5	8	1	3	2	3	1.50	70.39	
与那国町	1,680	3	8	0	7	0	14		833.33	
他県		40	60	38	36	28	37	1.32		
確認中		7	5	5	2	4	11	2.75		
計	1,485,118	7,780	5,903	4,208	3,923	4,273	4,960	1.16	333.98	
那覇	320,467	1,668	1,328	900	834	803	956	1.19	298.31	那覇
南部	428,493	2,365	1,550	1,180	1,157	1,203	1,405	1.17	327.89	南部
中部	521,181	2,827	2,270	1,581	1,427	1,810	1,976	1.09	379.14	中部
北部	102,519	474	297	257	167	201	333	1.66	324.82	北部
宮古	56,668	164	113	123	106	76	74	0.97	130.59	宮古
八重山	55,790	235	280	124	194	148	168	1.14	301.13	八重山

※陽性者数は確定日ベース

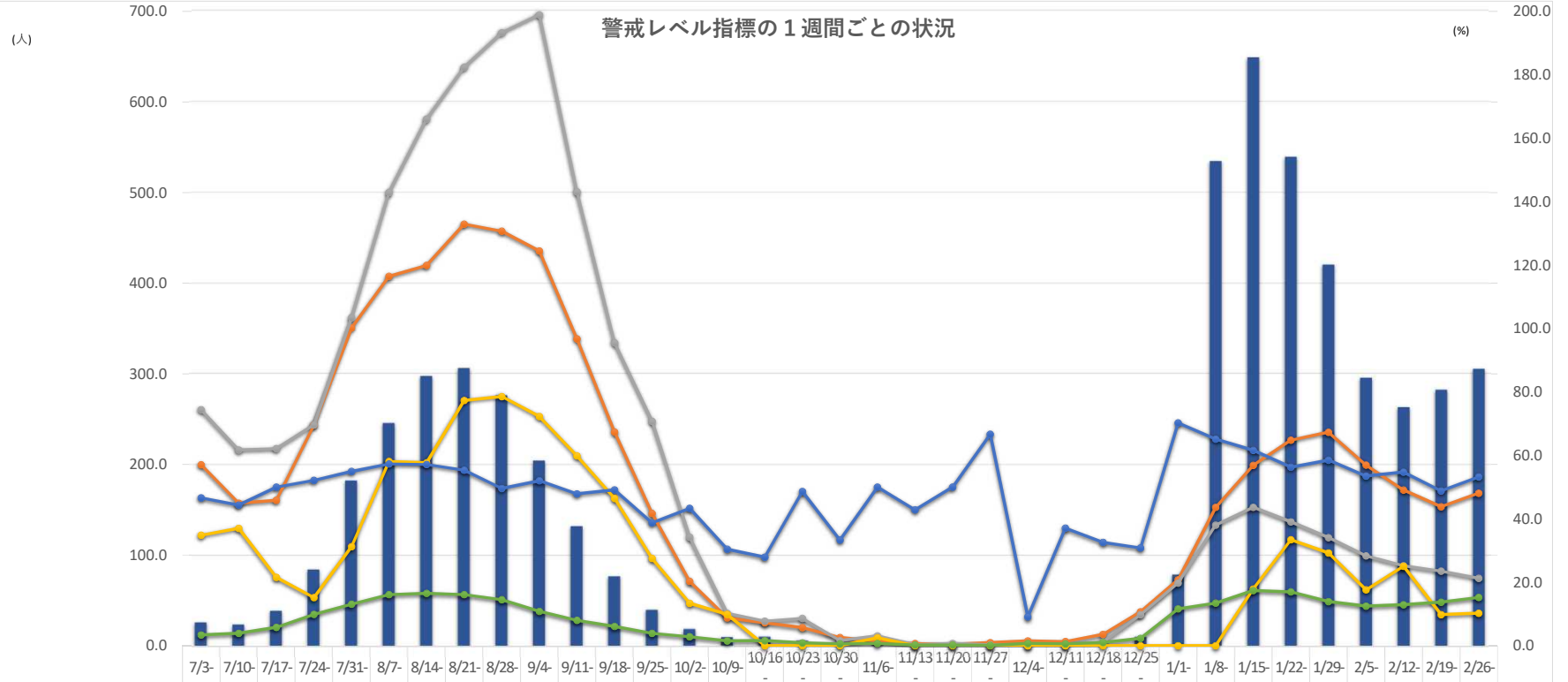
直近1週間10万人あたり

~2.5

2.5~15

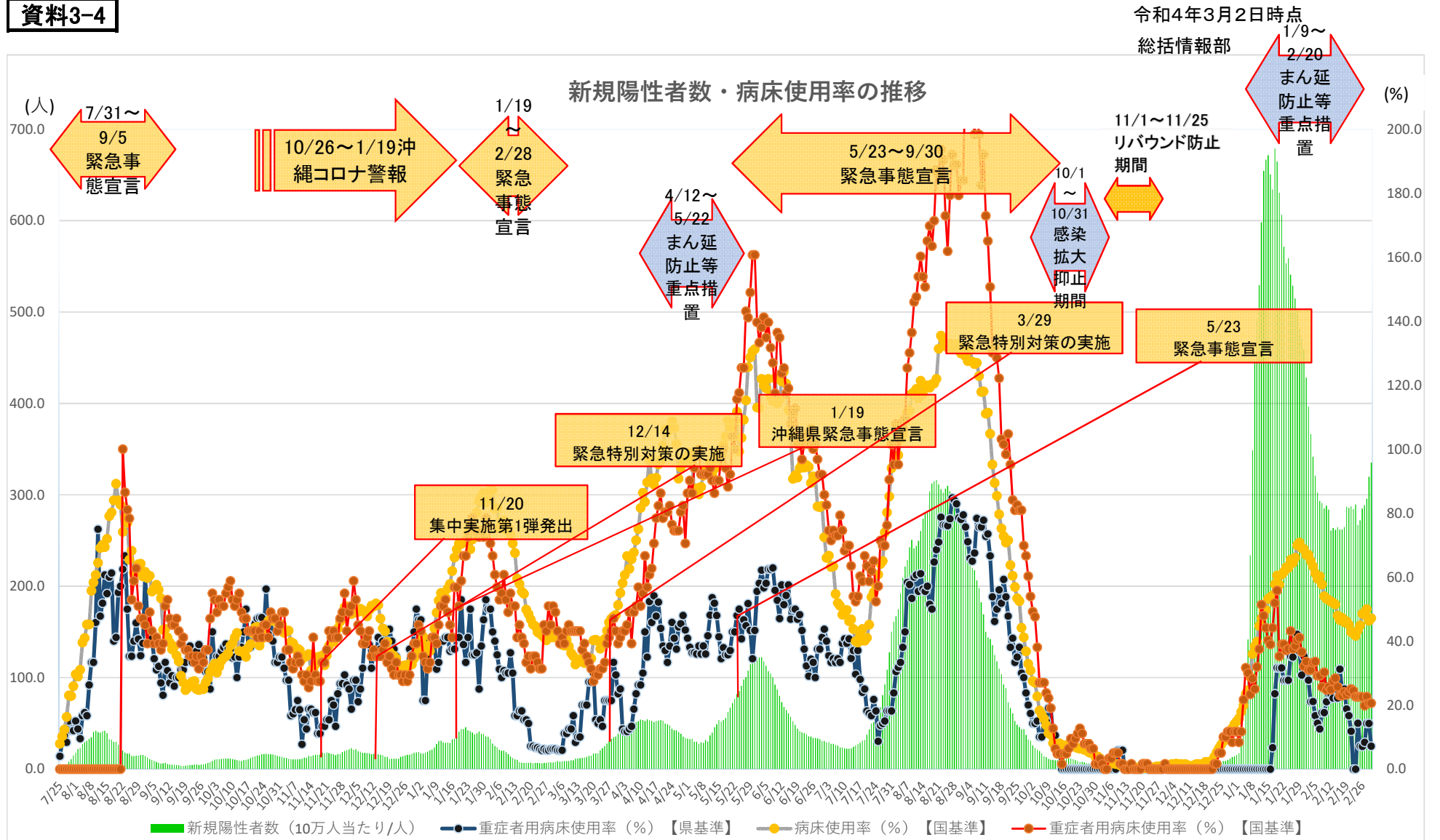
15~

25~

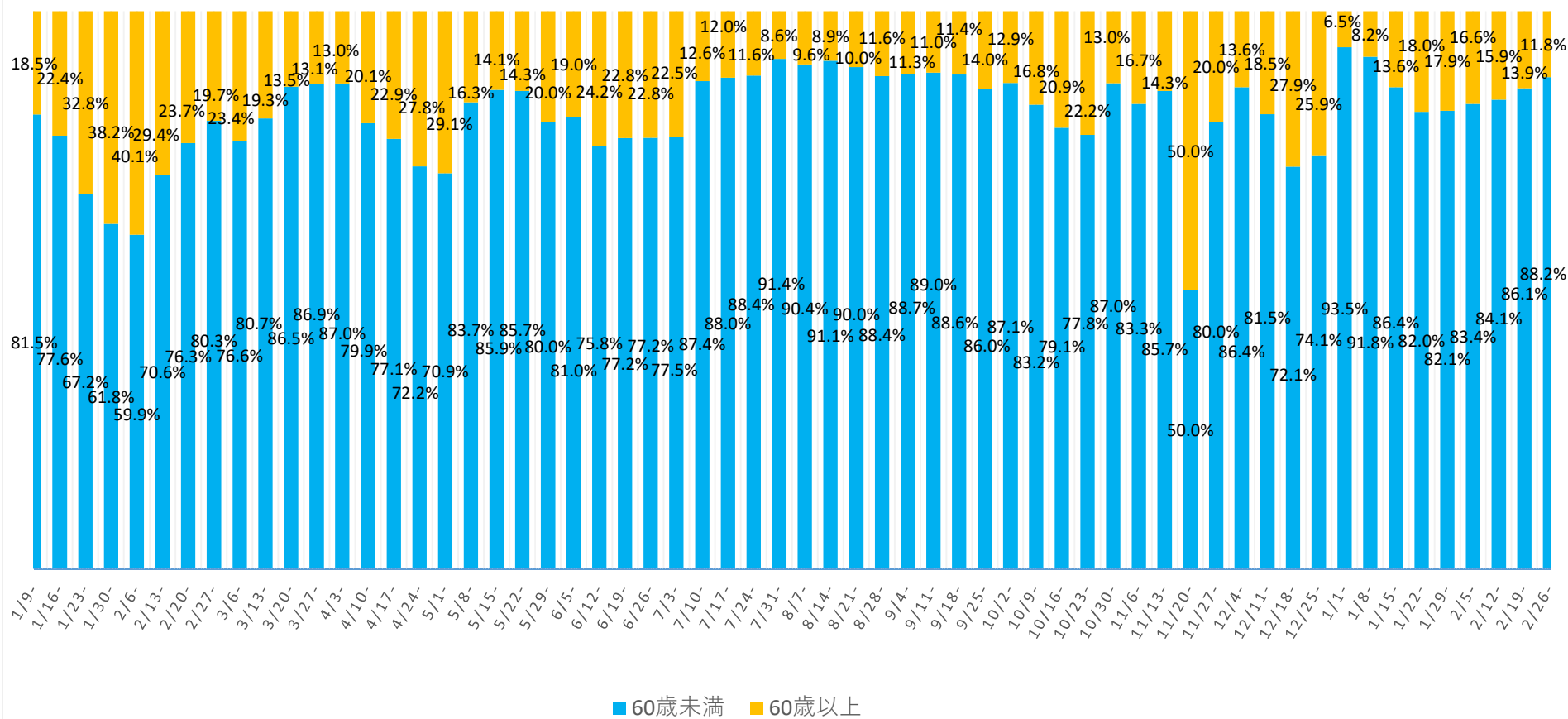


	7/3-	7/10-	7/17-	7/24-	7/31-	8/7-	8/14-	8/21-	8/28-	9/4-	9/11-	9/18-	9/25-	10/2-	10/9-	10/16-	10/23-	10/30-	11/6-	11/13-	11/20-	11/27-	12/4-	12/11-	12/18-	12/25-	1/1-	1/8-	1/15-	1/22-	1/29-	2/5-	2/12-	2/19-	2/26-
■ 新規陽性者数 (人口10万人当たり/人)	26.3	23.9	39.0	84.4	182.3	245.4	297.3	305.9	275.7	204.2	132.1	76.9	40.3	19.1	10.3	10.7	6.5	3.8	2.8	1.0	0.5	0.8	1.5	1.7	2.8	10.4	78.9	534.2	648.2	539.0	420.6	295.1	262.9	282.0	304.9
— 病床使用率 (%) 【国基準】	57.0	44.9	45.8	69.6	100.2	116.5	119.9	132.9	130.7	124.4	96.7	67.4	41.7	20.3	8.8	7.2	5.7	2.6	1.4	0.7	0.4	1.0	1.5	1.3	3.6	10.7	20.8	43.6	56.9	64.8	67.3	57.0	49.1	43.8	48.1
— 重症者用病床使用率 (%) 【国基準】	74.4	61.7	62.1	69.6	103.4	142.9	166.0	182.3	193.2	198.9	143.1	95.5	70.7	34.2	10.2	7.7	8.6	1.6	3.1	0.2	0.7	0.2	0.0	0.0	1.2	9.8	19.8	38.0	43.6	39.1	34.1	28.3	25.2	23.5	21.2
— 重症者用病床使用率 (%) 【県基準】	34.8	37.0	21.6	15.2	31.2	58.1	57.7	77.3	78.6	72.3	59.8	46.4	27.6	13.4	9.9	0.0	0.0	0.0	2.5	0.0	0.0	0.0	0.0	0.0	0.0	0.0	0.0	0.0	17.9	33.4	29.2	17.6	25.1	9.8	10.2
— 感染経路不明な症例の割合 (%)	46.6	44.3	50.0	52.1	54.9	57.3	57.1	55.3	49.6	52.0	47.9	49.1	38.7	43.3	30.4	27.9	48.6	33.3	50.0	42.9	50.0	66.7	9.1	37.0	32.6	30.8	70.2	65.1	61.6	56.3	58.5	53.5	54.7	48.8	53.2
— 新規PCR検査陽性率	3.4	3.9	5.8	9.9	13.1	16.1	16.5	16.1	14.5	10.8	8.0	6.1	3.9	2.8	1.5	1.6	0.9	0.6	0.7	0.2	0.2	0.1	0.7	0.6	1.0	2.3	11.6	13.4	17.4	17.0	13.9	12.5	12.9	13.7	15.2

資料3-4

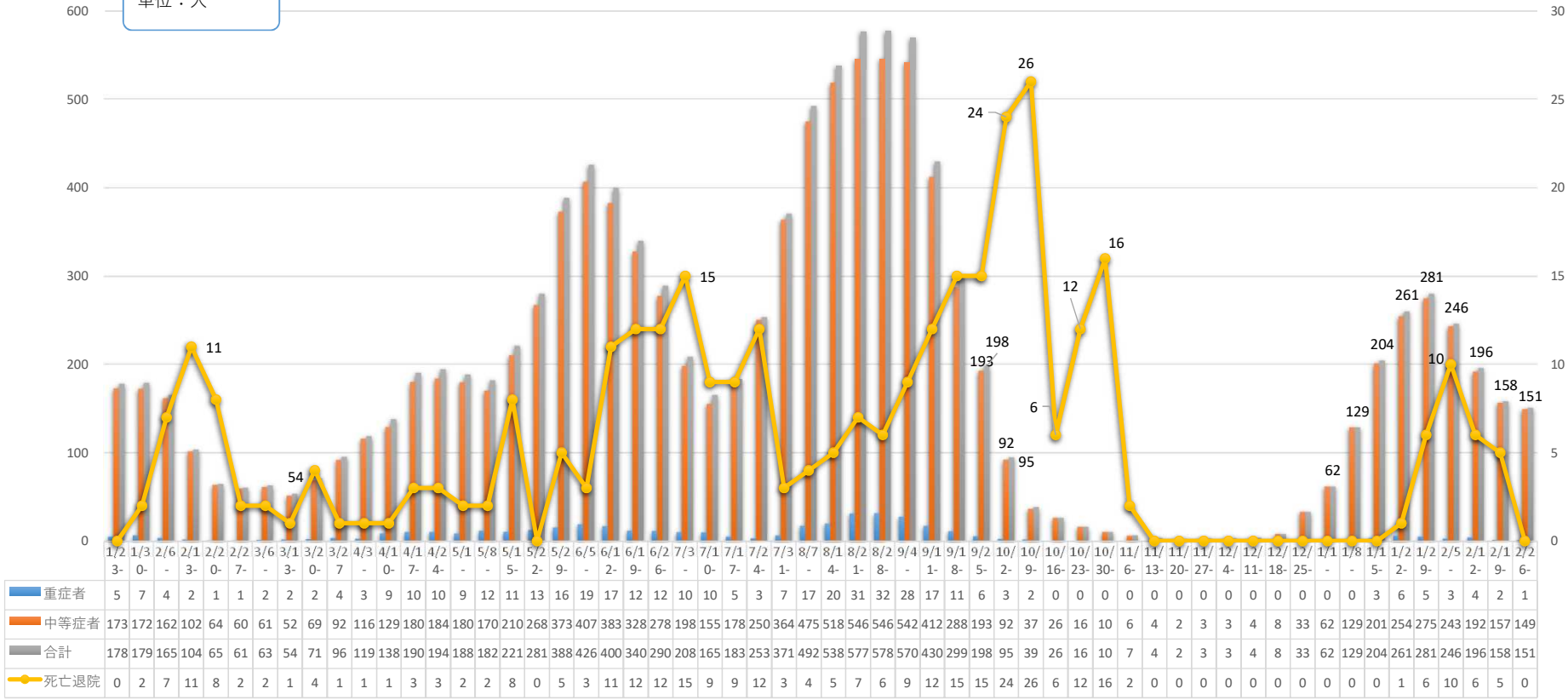


新規感染者に占める60歳以上の割合



重症・中等症患者の 1 週間ごとの状況

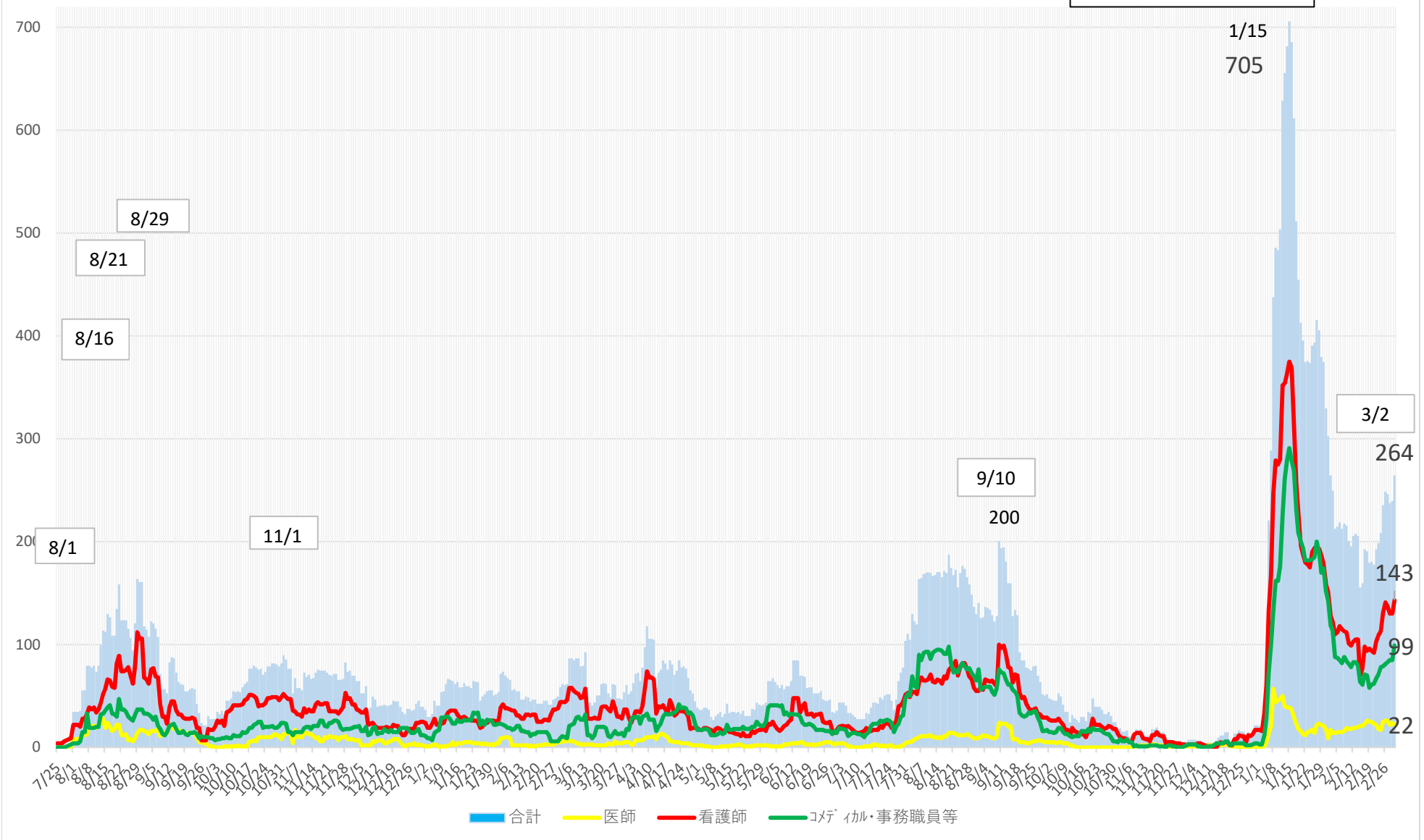
単位：人



資料3-7

患者受入医療機関の就業制限(休業)状況

令和4年3月2日時点
総括情報部



推定感染源が飲食関係の市町村別陽性者数について
 (12月5日～令和4年2月27日(速報値)) ※調査遅れによる修正有り

	12/5- 12/12	12/13- 12/19	12/20- 12/26	12/27- 1/2	1/3- 1/9	1/9- まん延防止						2/21- 2/27	直近 5週間 計
						1/10- 1/16	1/17- 1/23	1/24- 1/30	1/31- 2/6	2/7- 2/13	2/14- 2/20		
那覇市	0	1	0	8	84	91	67	38	15	14	10	10	329
宜野湾市	0	0	0	1	18	21	10	11	3	4	4	5	76
石垣市	0	0	0	1	7	10	14	14	3	12	3	3	66
浦添市	0	0	0	1	23	20	12	6	3	4	1	2	71
名護市	0	0	0	4	31	18	12	1	4	0	3	4	73
糸満市	0	0	0	0	15	5	6	2	2	3	1	1	35
沖縄市	0	0	3	3	30	45	18	10	2	6	5	10	126
豊見城市	0	0	0	1	14	11	9	10	4	0	4	3	55
うるま市	0	0	0	2	27	17	10	7	5	5	2	11	84
宮古島市	0	0	0	3	30	18	7	8	7	1	0	7	78
南城市	0	0	0	0	9	3	1	3	0	3	0	1	20
北部保健所	1	0	15	0	15	9	9	4	1	5	0	1	44
中部保健所	0	0	0	6	49	31	13	8	10	3	4	3	121
(恩納村)	0	0	0	0	1	1	0	1	0	0	0	0	3
(宜野座村)	0	0	0	0	7	0	0	0	2	0	0	1	10
(金武町)	0	0	0	0	18	3	0	1	0	0	1	0	23
(読谷村)	0	0	0	5	7	6	2	2	1	1	2	0	21
(嘉手納町)	0	0	0	0	2	3	0	0	1	0	0	0	6
(北谷町)	0	0	0	0	8	12	5	3	1	2	0	1	32
(北中城村)	0	0	0	1	1	3	5	1	1	0	0	1	12
(中城村)	0	0	0	0	6	3	1	0	4	0	1	0	15
南部保健所	0	0	0	2	32	25	10	13	1	4	5	1	91
(西原町)	0	0	0	0	6	4	2	2	0	0	0	0	14
(与那原町)	0	0	0	1	9	8	1	0	0	1	0	1	20
(南風原町)	0	0	0	1	9	4	3	6	1	2	2	0	27
(久米島町)	0	0	0	0	1	0	0	0	0	0	3	0	4
(座間味村)	0	0	0	0	0	0	0	0	0	0	0	0	0
(南大東村)	0	0	0	0	0	1	2	4	0	0	0	0	7
(渡嘉敷村)	0	0	0	0	0	0	1	0	0	0	0	0	1
(八重瀬町)	0	0	0	0	7	8	1	1	0	1	0	0	18
八重山保健所	0	0	0	0	0	2	0	0	0	0	0	0	2
他県	0	0	0	0	2	3	0	0	0	0	0	0	5
合計	1	1	18	32	386	329	198	135	60	64	42	62	1276

(確定日ベース)

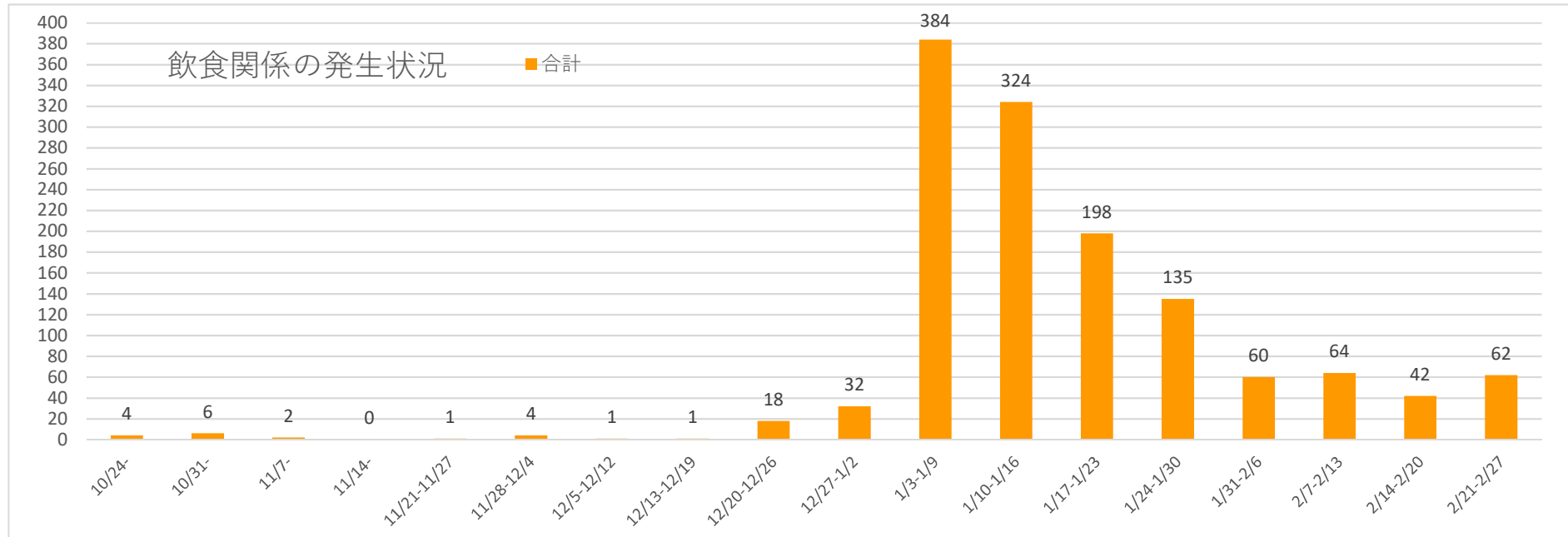
割合	12/5- 12/12	12/13- 12/19	12/20- 12/26	12/27- 1/2	1/3- 1/9	1/10- 1/16	1/17- 1/23	1/24- 1/30	1/31- 2/6	2/7- 2/13	2/14- 2/20	2/21- 2/27	直近 5週間 計
那覇市	0%	100%	0%	25%	22%	28%	34%	28%	25%	22%	24%	16%	26%
宜野湾市	0%	0%	0%	3%	5%	6%	5%	8%	5%	6%	10%	8%	6%
石垣市	0%	0%	0%	3%	2%	3%	7%	10%	5%	19%	7%	5%	5%
浦添市	0%	0%	0%	3%	6%	6%	6%	4%	5%	6%	2%	3%	6%
名護市	0%	0%	0%	13%	8%	5%	6%	1%	7%	0%	7%	6%	6%
糸満市	0%	0%	0%	0%	4%	2%	3%	1%	3%	5%	2%	2%	3%
沖縄市	0%	0%	17%	9%	8%	14%	9%	7%	3%	9%	12%	16%	10%
豊見城市	0%	0%	0%	3%	4%	3%	5%	7%	7%	0%	10%	5%	4%
うるま市	0%	0%	0%	6%	7%	5%	5%	5%	8%	8%	5%	18%	7%
宮古島市	0%	0%	0%	9%	8%	5%	4%	6%	12%	2%	0%	11%	6%
南城市	0%	0%	0%	0%	2%	1%	1%	2%	0%	5%	0%	2%	2%
北部保健所	100%	0%	83%	0%	4%	3%	5%	3%	2%	8%	0%	2%	3%
中部保健所	0%	0%	0%	19%	13%	9%	7%	6%	17%	5%	10%	5%	9%
南部保健所	0%	0%	0%	6%	8%	8%	5%	10%	2%	6%	12%	2%	7%
他県	0%	0%	0%	0%	2%	1%	0%	0%	0%	0%	0%	0%	0%
合計	100%	100%	100%	100%	100%	85%	100%	100%	100%	100%	100%	100%	100%

※飲食関係の従業員も含めている。

※クラスター発生箇所等店舗箇所が分かる場合は該当市町村に計上

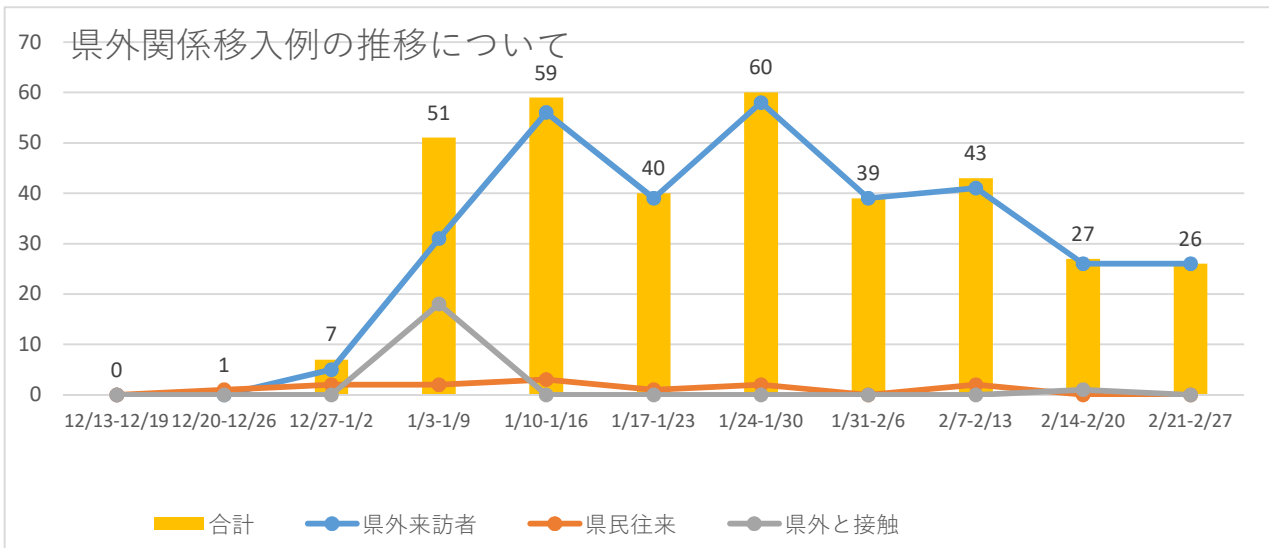
各保健所管内の圏域毎の状況（飲食関係）

	10/24-	10/31-	11/7-	11/14-	11/21- 11/27	11/28- 12/4	12/5- 12/12	12/13- 12/19	12/20- 12/26	12/27- 1/2	1/3-1/9	1/10- 1/16	1/17- 1/23	1/24- 1/30	1/31-2/6	2/7-2/13	2/14- 2/20	2/21- 2/27
北部	0	0	0	0	0	2	1	0	15	4	46	27	21	5	5	5	3	5
中部	2	5	2	0	1	1	0	0	3	12	124	114	51	36	20	18	15	29
南部	0	1	0	0	0	1	0	0	0	4	93	64	38	34	10	14	11	8
那覇	0	0	0	0	0	0	0	1	0	8	84	91	67	38	15	14	10	10
宮古	1	0	0	0	0	0	0	0	0	3	30	18	7	8	7	1	0	7
八重山	1	0	0	0	0	0	0	0	0	1	7	10	14	14	3	12	3	3
合計	4	6	2	0	1	4	1	1	18	32	384	324	198	135	60	64	42	62



移入例の陽性者数の速報値について

1週間毎	12/13-12/19	12/20-12/26	12/27-1/2	1/3-1/9	1/10-1/16	1/17-1/23	1/24-1/30	1/31-2/6	2/7-2/13	2/14-2/20	2/21-2/27	総合計
県外来訪者	0	0	5	31	56	39	58	39	41	26	26	763
県民往来	0	1	2	2	3	1	2	0	2	0	0	301
県外と接触	0	0	0	18	0	0	0	0	0	1	0	242
合計	0	1	7	51	59	40	60	39	43	27	26	1306
全体に占める割合	0%	1%	2%	1%	1%	0%	1%	1%	1%	1%	1%	1%
全体の発症者数	26	130	383	7,311	9,356	8,330	6,869	4,344	3,856	4,261	4,366	95,020
内1都3県	0	1	4	16	27	15	26	16	16	11	8	541
移入例に占める割合	-	100%	57%	31%	46%	38%	43%	41%	37%	41%	31%	41%



※1月3週目は、13県からの移入例を確認、往来の減少に伴い移入例も減少している。

※4週目、全国的な感染拡大に伴い移入例は横ばい、17都道府県から確認している。

※2月に入っても1月と同様の傾向となっている。

※2月後半からは、都心部より関西圏からの移入例が目立っている。

【参考：首都圏等の10万人当たりの新規陽性者数】

1週間毎	12/13	12/20-	12/27-	1/3-	1/10-	1/17-	1/24-	1/31-	2/7-	2/14-	2/21-	
東京都	1.2	1.7	3.3	33.6	144.0	399.6	743.3	916.7	794.6	748.6	563.4	
大阪府	1.0	1.7	4.3	38.5	175.9	450.6	706.7	947.9	1036.6	897.4	660.9	
沖縄県	1.7	7.3	17.4	448.8	650.9	553.5	473.5	302.5	263.8	285.7	288.7	
全国平均	0.8	1.2	2.1	24.5	92.6	232.4	396.4	495.5	482.3	450.9	366.6	
県外来訪者うち 県内住所	0	0	3	2	3	0	0	2	1	0	0	74

圏域別の状況 (3/2集計)

※赤字はまん延防止等重点措置の指定要請検討の目安を上回る指標

圏域	圏域内市町村	病床使用率 (入院中/確保病床数)		重症者用 病床使用率 (重症者/重症者用確保病床数)		人口10万人あたり 新規陽性者数 ※確定日ベース (3/2確定)	新規陽性者7日間合計 前週比	
		※3/2時点	前週	※3/2時点	前週			
本島	本島内市町村	47.7% (249/522)	46.5%	21.0% (17/81)	23.5%	344.34	1.16	1 2日 継続 ↑
本島 周辺離島	伊江村、渡嘉敷村、座間味村、粟国村、渡名喜村、南大東村、北大東村、伊平屋村、伊是名村、久米島町	—	—	—	—	47.25	0.69	4日 継続 ↓
宮古	宮古島市、多良間村	12.1% (8/66)	18.2%	—	—	130.59	0.97	1日 継続 ↓
八重山	石垣市、竹富町、与那国町	93.2% (41/44)	18.2%	—	—	301.13	1.14	1日 継続 ↑
県全体	全市町村 (県外等除く)	47.2% (298/632)	41.7%	20.6% (21/102)	22.6%	330.75	1.16	4日 継続 ↑
重点措置指定要請 検討の目安		圏域毎に60%以上				—	2倍超	