

第 148 回沖縄県新型コロナウイルス感染症対策本部会議

日 時：令和 4 年 2 月 9 日（水） 13:10～14:10

場 所：県庁 6 階第 1・2 特別会議室

次 第

1 開 会

2 報告事項

- (1) 沖縄県内における新型コロナウイルス感染症患者の発生等について
- (2) 米軍基地内における新型コロナウイルス感染症患者の発生等について
- (3) 沖縄県内及び全国の感染状況について
- (4) 宿泊施設の運用状況について
- (5) 沖縄県人口変動状況について
- (6) クラスターの発生状況について
- (7) 宮古・八重山地域の感染状況について
- (8) PCR検査事業の状況について
- (9) ワクチン対策チーム進捗状況報告について
- (10) 空港 PCR 検査プロジェクト・TACO・RICCA 等の状況の運用状況等について

3 その他

4 閉 会

沖縄県における新型コロナウイルス感染症陽性者の状況

資料 1

分類	2月8日(火)					12時00分現在			
年代	男性	女性	非公表	合計	うち当日分	居住地	うち解除		
90歳以上	264	774		1038	10	那覇市	21333	24%	20100
80代	942	1306		2248	15	宜野湾市	5949	7%	5442
70代	1618	1602	1	3221	21	石垣市	2354	3%	2181
60代	3154	2909	1	6064	54	浦添市	7398	8%	6970
50代	4515	4449		8964	53	名護市	4097	5%	3847
40代	6464	5971	2	12437	102	糸満市	3471	4%	3239
30代	7141	6393	1	13535	109	沖縄市	9253	11%	8629
20代	10673	9397	1	20071	82	豊見城市	3840	4%	3589
10代	5844	5397	1	11242	90	うるま市	7051	8%	6495
10歳未満	4421	4413	3	8837	146	宮古島市	3305	4%	3124
年代非公表	2	9	17	28	0	南城市	2167	2%	2040
確認中	55	48		103	0	※ 北部保健所管内	1502	2%	1376
合計	45093	42668	27	87788	682	※ 中部保健所管内	8220	9%	7502
						※ 南部保健所管内	6760	8%	6248
						※ 宮古保健所管内	4	0%	4
						※ 八重山保健所管内	218	0%	209
						県外	736	1%	674
						確認中	130	0%	119
						合計	87788		81788

療養状況	人数		
入院中	372	うち重症	3
		うち中等症	244
	※国基準	うち重症	28
		うち中等症	219
入院・療養等調整中	677		
宿泊施設療養中	413		
自宅療養中	4100		
入院勧告解除確認中	28		
療養中患者計	5590		
入院勧告解除等	81794		
うち解除後再入院	6	※	
うち退院	81788		
死亡退院	410		
合計	87794		
合計(実数)	87788	※重複例は複数カウントせず	

新規陽性者数			
行政検査			81名
保険診療			479名
検査事業			122名
合計			682名

行政検査件数	
前日まで	140932件
2月8日	663件
合計	141595件

推定感染経路			
接触者	※1	47451	54%
接触判明	※2	21	0%
米軍関係		1	0%
県外		48	0%
海外		5	0%
飲食店		58	0%
職場		53	0%
調査中		39287	45%
不明		864	1%
合計		87788	

※1: 確定患者との接触者として予め把握されていた例

※2: 陽性確定後、調査を行った結果、確定患者との接触が事後に判明した例

④集計

【居住地別内訳】	人数
那覇市保健所管内	115
北部保健所管内	45
中部保健所管内	254
南部保健所管内	206
宮古保健所管内	38
八重山保健所管内	20
県外	4
確認中	0
合計	682

(チェック用)

今日の陽性者数	682
---------	-----

【年齢別】	人数
90歳以上	10
80代	15
70代	21
60代	54
50代	53
40代	102
30代	109
20代	82
10代	90
10歳未満	146
非公表	0
確認中	0
合計	682

在沖米軍基地内における新型コロナウイルス感染症発生状況

(2月8日 12:00 現在)

1 米軍基地内陽性者数

場所	昨日まで	新規陽性者	合計	12/15-31	1月	2月
嘉手納基地	2320	6	2326	39	1465	122
キャンプマクトリアス	7		7			
普天間基地	1019	1	1020	4	691	34
キャンプハンセン	2459		2459	351	1375	51
キャンプキンザー	693	1	694	16	474	38
キャンプフォスター	1429	6	1435	38	906	74
ホワイトビーチ	58		58	2	34	7
キャンプコートニー	467	1	468	19	250	28
キャンプシュワブ	302		302	5	127	7
トリイ通信施設	335	2	337	3	245	17
キャンプシールズ	59		59		48	
その他	57		57	2	18	2
不明(確認中含む)	849		849	32	678	26
合計	10054	17	10071	511	6311	406
隔離解除(全軍)			9384		12/15~	7,228

2 基地従業員検査状況(濃厚接触者・有症状者)

所属	検査数 (累計)	陽性者 (累計)	12/15-31	1月	2月
嘉手納基地	(107)	(68)	5	18	1
マクトリアス	(1)				
普天間基地	(18)	(12)		5	3
キャンプハンセン	(48)	(29)	9	11	
キャンプキンザー	(37)	(29)		12	
キャンプフォスター	(73)	(65)		24	2
キャンプコートニー	(12)	(9)		1	
キャンプシュワブ	(15)	(15)	1	8	
陸軍貯油施設	(1)	(1)			
トリイ通信施設	(9)	(9)		3	2
嘉手納弾薬庫地区	(10)	(10)		5	
その他・不明	(19)	(5)		3	
合計	(350)	(252)	15	90	8

累計(113)

3 繁華街店員・基地従業員等無症状者を対象としたPCR検査

場所	検査数	陽性者数
北谷町 (2/7/12)	130	
金武町 (2/7/19)	198	
ハンセン・普天間基地従業員 (2/7/25・26)	983	1
計	1311	1

沖縄県新型コロナウイルス感染症対策：警戒レベル判断指標等の状況【令和4年2月8日時点】

資料3

		1/25	1/26	1/27	1/28	1/29	1/30	1/31	2/1	2/2	2/3	2/4	2/5	2/6	2/7	2/8	レベル0	レベル1	レベル2	レベル3A	レベル3B	レベル4
																	ゼロ期	流行注意期	感染流行期	感染まん延期		非常事態
判断指標	① 新規陽性者数 ※人口10万人当たり/人 (直近1週間合計) (1日平均/人)	540.90	528.98	514.91	503.93	481.44	470.06	459.29	428.32	396.53	366.37	341.86	321.12	302.53	293.44	291.22	0人	15人未満 (32人未満)	15人以上 (32人以上)	25人以上 (53人以上)	100人以上 (213人以上)	200人以上 (425人以上)
	② 病床利用率【国基準】 (入院中/確保病床数)	65.4	64.5	66.1	70.0	70.8	69.1	68.8	67.0	67.0	65.1	63.4	61.2	59.5	60.2	57.8	0%	20%以下	20%超	50%超		—
	③ 重症者用病床利用率【国基準】 (重症者/重症者用確保病床数)	43.1	37.6	38.5	40.4	41.1	36.6	32.1	33.6	31.0	31.0	33.3	33.6	29.2	29.2	25.7	0%	20%以下	20%超	50%超		—
参考指標	① 重症者用病床利用率【国基準】 (重症者/確保重症用病床数)	35.3	35.0	38.1	42.1	36.8	29.4	35.3	33.3	27.8	21.1	21.1	16.7	14.3	12.5	17.6						
	② 療養者数 (入院中・宿泊療養中・自宅療養中・入院等調整中)	10,181	10,016	9,914	9,586	9,447	9,134	8,534	7,792	7,443	7,150	6,757	6,411	6,116	5,605	5,590						
	③ 感染経路不明な症例の割合 (直近1週間平均)	59.1	59.2	57.6	56.2	56.3	56.6	57.4	57.1	56.4	57.3	58.2	57.7	57.7	55.0	53.9						
	④ 新規PCR検査の陽性率 (直近1週間平均)	16.2	15.6	17.0	16.5	16.1	15.4	15.8	15.8	15.0	13.9	13.2	13.2	13.1	13.0							
	⑤ 入院率(入院中/療養者数)	4.1	4.1	4.3	4.7	4.8	4.8	5.2	5.5	5.8	5.9	6.0	6.1	6.3	6.9	6.7						
	⑥ 前週比 (直近1週間の新規陽性者数 前週/今週)	0.80	0.80	0.82	0.83	0.84	0.85	0.82	0.79	0.75	0.71	0.68	0.67	0.64	0.64	0.68						
	⑦ 予測ツール (3週間後予測必要病床数)	1,144	1,141	1,180	1,203	1,199	1,210	1,133	998	842	713	617	561	480	449							
関係数値	項目名	1/25	1/26	1/27	1/28	1/29	1/30	1/31	2/1	2/2	2/3	2/4	2/5	2/6	2/7	2/8						
	① 【確保済】医療機関病床数	545	549	565	603	598	589	595	593	588	601	602	584	568	585	571						
	② うち【確保済】(国基準)重症者用病床数	17	20	21	19	19	17	17	18	18	19	19	18	14	16	17						
	③ うち【確保済】(国基準)重症者用病床数	109	109	109	109	112	112	112	113	113	113	108	107	113	113	109						
	④ 即応病床(計画)数	636	636	640	640	640	640	640	640	640	644	644	644	644	644	644						
	⑤ うち重症者用即応病床(計画)数	60	60	60	60	60	60	60	60	60	61	61	61	61	61	61						
	⑥ 確保病床数	636	636	640	640	640	640	640	640	640	644	644	644	644	644	644						
	⑦ うち重症者用確保病床数	60	60	60	60	60	60	60	60	60	61	61	61	61	61	61						
	⑧ 宿泊施設病床数	960	960	960	960	960	960	960	1210	1210	1210	1210	1210	1210	1210	1210						
	⑨ 新規陽性者数	1175	1256	1100	1073	979	787	451	715	784	652	709	671	511	316	682						
⑩ 感染経路不明者数	725	750	566	550	570	421	332	442	441	360	387	368	264	134	377							
療養者数	⑪ 入院中	416	410	423	448	453	442	440	429	429	419	408	394	383	388	372						
	うち(国基準)重症者数	6	7	8	8	7	5	6	6	5	4	4	3	2	2	3						
	うち(国基準)中等症者数	264	263	252	281	270	279	280	273	291	272	262	259	253	245	244						
	うち(国基準)重症者数	47	41	42	44	46	41	36	38	35	35	36	36	33	33	28						
	うち(国基準)中等症者数	223	229	218	245	231	243	250	241	261	241	230	226	222	214	219						
	⑫ 入院勧告解除確認中	35	45	31	8	15	20	22	27	12	12	5	6	20	8	28						
	⑬ 入院等調整中	1505	1347	1543	1385	1452	1212	1034	1107	1074	943	918	848	735	566	677						
	⑭ 宿泊施設療養中	406	437	475	481	491	522	510	494	466	464	454	451	445	438	413						
	⑮ 自宅療養中	7819	7777	7442	7264	7036	6938	6528	5735	5462	5312	4972	4712	4533	4205	4100						
	⑯ 療養者数 合計(⑪+⑫+⑬+⑭+⑮)	10181	10016	9914	9586	9447	9134	8534	7792	7443	7150	6757	6411	6116	5605	5590						

①非コロナ病床：利用率一覧表

1. ICU

No.	地域名	1/25	1/26	1/27	1/28	1/29	1/30	1/31	2/1	2/2	2/3	2/4	2/5	2/6	2/7	2/8
①	北部	100.0%	100.0%	100.0%	100.0%	100.0%	100.0%	100.0%	100.0%	100.0%	100.0%	100.0%	100.0%	100.0%	100.0%	100.0%
②	中部	89.7%	87.2%	78.9%	78.9%	78.9%	78.9%	73.7%	68.4%	76.3%	81.6%	81.6%	84.2%	84.2%	78.9%	81.6%
③	南部	96.2%	94.3%	100.0%	96.2%	96.2%	96.2%	96.2%	96.2%	96.2%	98.1%	98.1%	98.1%	96.2%	98.1%	100.0%
④	那覇	96.4%	92.9%	89.3%	92.9%	85.7%	85.7%	85.7%	83.3%	95.7%	91.3%	73.9%	77.8%	77.8%	85.2%	88.9%
⑤	本島計	94.4%	91.9%	91.1%	90.2%	88.6%	88.6%	87.0%	84.9%	89.8%	91.5%	88.1%	89.3%	88.4%	89.3%	91.7%
⑥	久米島	-	-	-	-	-	-	-	-	-	-	-	-	-	-	-
⑦	宮古	50.0%	50.0%	50.0%	100.0%	50.0%	50.0%	50.0%	50.0%	75.0%	100.0%	100.0%	100.0%	75.0%	75.0%	75.0%
⑧	八重山	-	-	-	-	-	-	-	-	-	-	-	-	-	-	-
⑨	離島計	50.0%	50.0%	50.0%	100.0%	50.0%	50.0%	50.0%	50.0%	75.0%	100.0%	100.0%	100.0%	75.0%	75.0%	75.0%
⑩	総合計	93.0%	90.6%	89.8%	90.6%	87.4%	87.4%	85.8%	83.7%	89.3%	91.8%	88.5%	89.7%	88.0%	88.8%	91.2%

2. HCU

①	北部	90.0%	90.0%	90.0%	90.0%	90.0%	90.0%	90.0%	90.0%	90.0%	90.0%	90.0%	90.0%	90.0%	90.0%	90.0%
②	中部	73.5%	73.5%	61.8%	64.7%	64.7%	64.7%	73.5%	70.6%	73.5%	82.4%	85.3%	85.3%	85.3%	82.4%	82.4%
③	南部	90.6%	87.5%	96.6%	93.1%	93.1%	93.1%	89.7%	89.7%	89.7%	89.7%	89.7%	89.7%	93.1%	89.7%	93.1%
④	那覇	87.5%	75.0%	93.8%	75.0%	87.5%	87.5%	81.3%	75.0%	93.8%	75.0%	56.3%	56.3%	56.3%	62.5%	75.0%
⑤	本島計	83.7%	80.4%	82.0%	78.7%	80.9%	80.9%	82.0%	79.8%	84.3%	84.3%	82.0%	82.0%	83.1%	82.0%	85.4%
⑥	久米島	-	-	-	-	-	-	-	-	-	-	-	-	-	-	-
⑦	宮古	-	-	-	-	-	-	-	-	-	-	-	-	-	-	-
⑧	八重山	100.0%	100.0%	100.0%	100.0%	100.0%	100.0%	100.0%	100.0%	100.0%	100.0%	100.0%	75.0%	75.0%	75.0%	75.0%
⑨	離島計	100.0%	100.0%	100.0%	100.0%	100.0%	100.0%	100.0%	100.0%	100.0%	100.0%	100.0%	75.0%	75.0%	75.0%	75.0%
⑩	総合計	84.4%	81.3%	82.8%	79.6%	81.7%	81.7%	82.8%	80.6%	84.9%	84.9%	82.8%	81.7%	82.8%	81.7%	84.9%

3. 一般病床

①	北部	99.4%	98.6%	99.1%	95.7%	96.3%	94.9%	94.6%	92.0%	96.6%	98.9%	96.0%	91.2%	88.9%	90.1%	92.3%
②	中部	92.0%	96.6%	96.8%	98.2%	97.7%	97.7%	94.7%	94.6%	97.9%	97.6%	98.5%	95.4%	95.4%	93.6%	97.1%
③	南部	95.6%	95.6%	95.2%	95.4%	95.0%	95.0%	95.2%	95.5%	95.5%	96.0%	96.0%	96.1%	95.5%	95.8%	95.7%
④	那覇	93.0%	93.6%	95.6%	93.3%	93.3%	92.0%	91.1%	90.1%	91.8%	93.8%	93.6%	93.0%	92.7%	92.6%	94.7%
⑤	本島計	94.3%	95.7%	96.1%	95.8%	95.6%	95.1%	94.1%	93.7%	95.5%	96.2%	96.2%	94.8%	94.3%	94.0%	95.6%
⑥	久米島	100.0%	100.0%	100.0%	100.0%	100.0%	100.0%	100.0%	100.0%	100.0%	100.0%	100.0%	100.0%	100.0%	100.0%	100.0%
⑦	宮古	91.3%	91.3%	89.3%	92.9%	91.3%	94.4%	95.4%	95.4%	89.8%	95.9%	95.9%	90.3%	92.9%	95.9%	95.9%
⑧	八重山	85.9%	84.8%	80.3%	79.3%	78.3%	78.3%	78.8%	72.7%	73.7%	71.7%	74.7%	69.2%	69.2%	69.5%	71.8%
⑨	離島計	89.0%	88.5%	85.3%	86.6%	85.3%	86.8%	87.5%	84.6%	82.4%	84.4%	85.8%	80.4%	81.7%	82.8%	84.0%
⑩	総合計	93.8%	95.1%	95.2%	95.0%	94.6%	94.4%	93.5%	92.9%	94.4%	95.2%	95.3%	93.5%	93.2%	92.9%	94.6%

②非コロナ病床：利用数一覧表

1. ICU

№	地域名	1/31			2/1			2/2			2/3			2/4			2/5			2/6			2/7			2/8		
		病床数	利用数	残数	病床数	利用数	残数	病床数	利用数	残数	病床数	利用数	残数	病床数	利用数	残数	病床数	利用数	残数	病床数	利用数	残数	病床数	利用数	残数	病床数	利用数	残数
①	北部	4	4	0	4	4	0	4	4	0	4	4	0	4	4	0	4	4	0	4	4	0	4	4	0	4	4	0
②	中部	38	28	10	38	26	12	38	29	9	38	31	7	38	31	7	38	32	6	38	32	6	38	30	8	38	31	7
③	南部	53	51	2	53	51	2	53	51	2	53	52	1	53	52	1	53	52	1	52	50	2	52	51	1	52	52	0
④	那覇	28	24	4	24	20	4	23	22	1	23	21	2	23	17	6	27	21	6	27	21	6	27	23	4	27	24	3
⑤	本島計	123	107	16	119	101	18	118	106	12	118	108	10	118	104	14	122	109	13	121	107	14	121	108	13	121	111	10
⑥	久米島	0	0	0	0	0	0	0	0	0	0	0	0	0	0	0	0	0	0	0	0	0	0	0	0	0	0	0
⑦	宮古	4	2	2	4	2	2	4	3	1	4	4	0	4	4	0	4	4	0	4	3	1	4	3	1	4	3	1
⑧	八重山	0	0	0	0	0	0	0	0	0	0	0	0	0	0	0	0	0	0	0	0	0	0	0	0	0	0	0
⑨	離島計	4	2	2	4	2	2	4	3	1	4	4	0	4	4	0	4	4	0	4	3	1	4	3	1	4	3	1
⑩	総合計	127	109	18	123	103	20	122	109	13	122	112	10	122	108	14	126	113	13	125	110	15	125	111	14	125	114	11

2. HCU

①	北部	10	9	1	10	9	1	10	9	1	10	9	1	10	9	1	10	9	1	10	9	1	10	9	1	10	9	1
②	中部	34	25	9	34	24	10	34	25	9	34	28	6	34	29	5	34	29	5	34	29	5	34	28	6	34	28	6
③	南部	29	26	3	29	26	3	29	26	3	29	26	3	29	26	3	29	26	3	29	27	2	29	26	3	29	27	2
④	那覇	16	13	3	16	12	4	16	15	1	16	12	4	16	9	7	16	9	7	16	9	7	16	10	6	16	12	4
⑤	本島計	89	73	16	89	71	18	89	75	14	89	75	14	89	73	16	89	73	16	89	74	15	89	73	16	89	76	13
⑥	久米島	0	0	0	0	0	0	0	0	0	0	0	0	0	0	0	0	0	0	0	0	0	0	0	0	0	0	0
⑦	宮古	0	0	0	0	0	0	0	0	0	0	0	0	0	0	0	0	0	0	0	0	0	0	0	0	0	0	0
⑧	八重山	4	4	0	4	4	0	4	4	0	4	4	0	4	4	0	4	3	1	4	3	1	4	3	1	4	3	1
⑨	離島計	4	4	0	4	4	0	4	4	0	4	4	0	4	4	0	4	3	1	4	3	1	4	3	1	4	3	1
⑩	総合計	93	77	16	93	75	18	93	79	14	93	79	14	93	77	16	93	76	17	93	77	16	93	76	17	93	79	14

3. 一般病床

①	北部	352	333	19	352	324	28	352	340	12	352	348	4	352	338	14	352	321	31	352	313	39	352	317	35	352	325	27
②	中部	1,256	1,189	67	1,256	1,188	68	1,265	1,239	26	1,278	1,247	31	1,278	1,259	19	1,291	1,231	60	1,291	1,231	60	1,291	1,209	82	1,291	1,254	37
③	南部	1,683	1,602	81	1,683	1,607	76	1,683	1,607	76	1,683	1,616	67	1,683	1,616	67	1,683	1,618	65	1,682	1,606	76	1,682	1,611	71	1,682	1,609	73
④	那覇	915	834	81	915	824	91	915	840	75	915	858	57	915	856	59	914	850	64	914	847	67	914	846	68	926	877	49
⑤	本島計	4,206	3,958	248	4,206	3,943	263	4,215	4,026	189	4,228	4,069	159	4,228	4,069	159	4,240	4,020	220	4,239	3,997	242	4,239	3,983	256	4,251	4,065	186
⑥	久米島	15	15	0	15	15	0	15	15	0	15	15	0	15	15	0	15	15	0	15	15	0	15	15	0	15	15	0
⑦	宮古	196	187	9	196	187	9	196	176	20	196	188	8	196	188	8	196	177	19	196	182	14	196	188	8	196	188	8
⑧	八重山	198	156	42	198	144	54	198	146	52	198	142	56	198	148	50	198	137	61	198	137	61	213	148	65	213	153	60
⑨	離島計	409	358	51	409	346	63	409	337	72	409	345	64	409	351	58	409	329	80	409	334	75	424	351	73	424	356	68
⑩	総合計	4,615	4,316	299	4,615	4,289	326	4,624	4,363	261	4,637	4,414	223	4,637	4,420	217	4,649	4,349	300	4,648	4,331	317	4,663	4,334	329	4,675	4,421	254

全国の「直近1週間の人口10万人当たり新規感染者数」(沖縄県独自調査)

都道府県名	人口	2月2日	2月3日	2月4日	2月5日	2月6日	2月7日	2月8日	1週間計	(先週同曜日比)	人口10万人当たりの新規感染者数	順位
北海道	5,226,603	3,587	3,788	3,543	4,046	3,464	2,687	2,879	23,994	219	459.07	
青森県	1,259,615	394	392	460	408	428	260	391	2,733	23	216.97	
岩手県	1,220,823	121	175	202	144	122	98	152	1,014	33	83.06	
宮城県	2,281,989	720	683	697	744	617	423	676	4,560	180	199.83	
秋田県	971,288	191	189	152	221	174	97	242	1,266	-15	130.34	
山形県	1,069,562	276	350	325	259	195	221	201	1,827	-83	170.82	
福島県	1,862,059	583	582	500	542	514	338	479	3,538	53	190.00	
茨城県	2,907,675	1,139	1,374	1,445	1,555	1,668	1,487	1,261	9,929	535	341.48	
栃木県	1,955,401	1,040	925	908	856	736	466	876	5,807	66	296.97	
群馬県	1,958,101	979	1,194	1,041	1,172	811	494	1,033	6,724	-139	343.39	
埼玉県	7,393,799	4,835	5,627	4,593	7,358	6,216	5,722	6,027	40,378	1,462	546.11	7位
千葉県	6,322,892	3,944	4,659	5,518	4,716	5,113	4,695	5,091	33,736	1,602	533.55	8位
東京都	13,843,329	21,576	20,679	19,798	21,122	17,526	12,211	17,113	130,025	2,668	939.26	2位
神奈川県	9,220,206	7,610	7,090	9,032	9,097	8,411	6,558	8,810	56,608	1,351	613.96	6位
新潟県	2,213,174	700	572	496	550	370	333	404	3,425	53	154.76	
富山県	1,047,674	296	312	341	299	320	271	264	2,103	83	200.73	
石川県	1,132,656	491	714	551	499	502	386	221	3,364	-34	297.00	
福井県	774,583	196	203	209	235	236	223	228	1,530	48	197.53	
山梨県	820,997	365	299	280	256	237	185	285	1,907	-53	232.28	
長野県	2,071,737	666	582	642	654	557	372	475	3,948	-64	190.56	
岐阜県	2,016,791	882	923	941	937	725	561	1,011	5,980	-38	296.51	
静岡県	3,686,260	1,642	1,697	1,799	2,069	1,465	1,023	2,068	11,763	553	319.10	
愛知県	7,558,802	6,191	5,827	6,201	6,445	4,698	4,109	5,855	39,326	104	520.27	9位
三重県	1,800,557	717	1,013	736	771	776	446	715	5,174	108	287.36	
滋賀県	1,418,843	856	853	1,129	971	791	1,019	1,389	7,008	606	493.92	
京都府	2,530,542	2,777	2,472	2,878	2,649	2,593	2,259	2,140	17,768	189	702.14	4位
大阪府	8,839,511	11,171	19,615	10,640	10,918	13,325	8,308	20,609	94,586	8,728	1,070.04	1位
兵庫県	5,523,625	5,913	6,502	5,598	5,855	5,386	3,459	6,324	39,037	1,380	706.73	3位
奈良県	1,344,739	913	927	1,017	1,016	838	929	1,188	6,828	399	507.76	10位
和歌山県	944,432	597	556	455	552	452	400	559	3,571	79	378.11	
鳥取県	556,788	139	90	119	103	86	62	77	676	-62	121.41	
島根県	672,815	99	89	73	53	58	64	81	517	-7	76.84	
岡山県	1,893,791	1,046	1,307	1,041	1,458	1,039	613	886	7,390	-169	390.22	
広島県	2,812,433	1,032	1,179	1,233	1,277	1,109	748	892	7,470	-164	265.61	
山口県	1,356,110	304	388	344	320	286	150	373	2,165	50	159.65	
徳島県	734,949	168	194	192	184	174	146	157	1,215	3	165.32	
香川県	973,896	349	416	369	309	332	206	359	2,340	35	240.27	
愛媛県	1,356,219	281	339	263	313	179	159	244	1,778	-100	131.10	
高知県	701,167	241	259	201	248	220	136	249	1,554	-15	221.63	
福岡県	5,124,170	5,042	5,272	5,120	5,607	3,946	3,191	4,812	32,990	303	643.81	5位
佐賀県	818,222	569	560	538	518	335	420	567	3,507	35	428.61	
長崎県	1,335,938	703	565	566	603	422	297	465	3,621	-119	271.05	
熊本県	1,758,645	1,082	884	916	921	653	494	1,030	5,980	-62	340.03	
大分県	1,141,741	455	391	500	446	388	322	523	3,025	64	264.95	
宮崎県	1,087,241	466	392	368	314	323	170	242	2,275	-89	209.25	
鹿児島県	1,617,517	665	622	685	609	523	450	628	4,182	-116	258.54	
沖縄県	1,485,118	784	652	709	671	511	316	682	4,325	-33	291.22	23位
計	126,645,025	94,793	104,373	95,364	100,870	89,850	67,984	101,233	654,467	19,650	516.77	
米軍在沖		42	49	80	58	84	27	17	389	-32		

・「直近1週間の人口10万人当たり新規感染者数」

2.5~

15~

25~

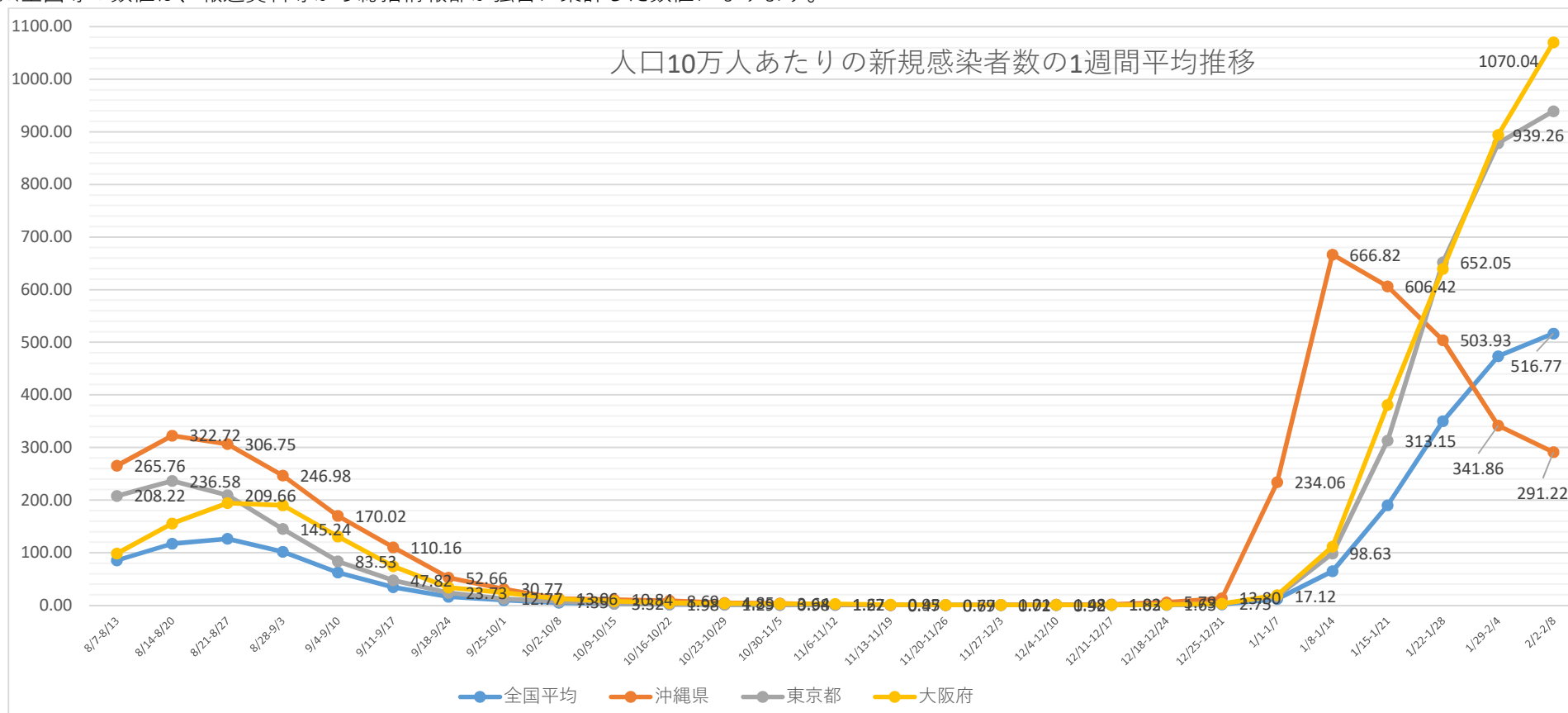
500~

※人口は各都道府県の人口推計による(R3.1.1時点)。※政府の都道府県別ワクチン接種状況の全年代人口から

※各都道府県の新規感染者数は沖縄県の独自調査による(速報値なのでさかのぼっての修正があります。)

	8/7- 8/13	8/14- 8/20	8/21- 8/27	8/28- 9/3	9/4- 9/10	9/11- 9/17	9/18- 9/24	9/25- 10/1	10/2- 10/8	10/9- 10/15	10/16- 10/22	10/23- 10/29	10/30- 11/5	11/6- 11/12	11/13- 11/19	11/20- 11/26	11/27- 12/3	12/4- 12/10	12/11- 12/17	12/18- 12/24	12/25- 12/31	1/1- 1/7	1/8- 1/14	1/15- 1/21	1/22- 1/28	1/29- 2/4	2/2- 2/8
全国平均	85.71	117.34	126.85	102.00	62.65	34.74	16.56	9.96	5.25	3.27	2.02	1.45	1.12	1.02	0.83	0.55	0.60	0.63	0.84	1.02	1.77	12.34	65.16	190.43	350.18	473.47	516.77
沖縄県	265.76	322.72	306.75	246.98	170.02	110.16	52.66	30.77	13.06	10.84	8.69	4.85	3.64	1.62	0.47	0.67	1.01	1.48	1.82	5.79	13.80	234.06	666.82	606.42	503.93	341.86	291.22
東京都	208.22	236.58	209.66	145.24	83.53	47.82	23.73	12.77	7.35	3.32	1.98	1.29	0.98	1.27	0.95	0.79	0.72	0.92	1.03	1.63	2.75	17.12	98.63	313.15	652.05	878.24	939.26
北海道	49.52	63.02	64.99	43.92	21.87	13.51	8.30	5.07	2.10	3.18	2.39	1.13	1.26	1.53	2.74	1.86	0.84	0.59	0.65	2.33	2.95	5.30	28.01	133.53	268.68	413.81	459.07
大阪府	98.49	155.79	194.56	190.44	130.73	74.18	34.13	24.16	12.81	7.73	4.83	3.85	2.74	2.68	1.60	1.01	1.17	0.87	0.98	1.58	3.45	19.85	111.68	381.07	639.70	894.48	1070.04

※全国等の数値は、報道資料等から総括情報部が独自に集計した数値になります。



【新規感染者数の10万人あたり全国ワースト】

(令和2年度) 8/1-9/7まで38日間、10/3~11/5まで34日間

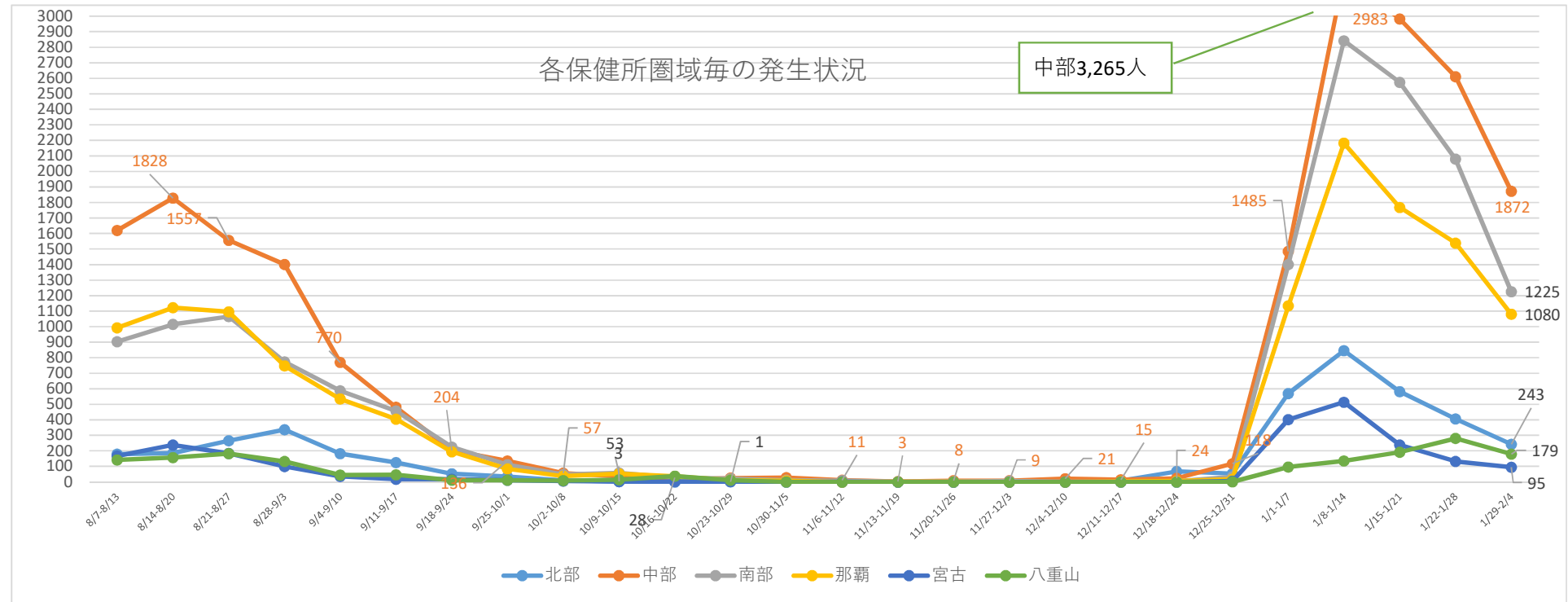
(令和3年度) 4/2~4/5まで4日間、5/22~7/3まで43日間、7/30~10/8まで71日間、10/13~10/30まで18日間、12/24~令和4年1月26日まで34日間

各市及び各保健所管内の1週間毎の感染者新規発生状況

	8/7- 8/13	8/14- 8/20	8/21- 8/27	8/28- 9/3	9/4- 9/10	9/11- 9/17	9/18- 9/24	9/25- 10/1	10/2- 10/8	10/9- 10/15	10/16- 10/22	10/23- 10/29	10/30 -11/5	11/6- 11/12	11/13- 11/19	11/20- 11/26	11/27- 12/3	12/4- 12/10	12/11- 12/17	12/18- 12/24	12/25- 12/31	1/1-1/7	1/8-1/14	1/15-1/21	1/22-1/28	1/29-2/4
名護市	141	138	196	248	132	89	35	25	7	2	0	1	1	0	0	0	0	0	0	14	13	449	644	399	289	168
北部保健所管内	39	48	69	89	50	36	18	9	3	0	0	0	0	0	0	0	3	2	9	54	41	121	202	183	117	75
宜野湾市	228	317	292	245	195	128	51	48	20	13	5	5	6	0	2	3	3	14	5	1	16	291	616	550	464	375
沖縄市	561	568	452	353	230	140	52	50	12	9	3	4	0	3	1	4	1	1	0	9	38	395	1045	962	772	493
うるま市	425	439	397	376	152	107	50	17	9	9	4	6	20	5	0	0	0	0	4	9	32	284	660	673	646	421
中部保健所管内	406	504	416	427	193	106	51	21	16	5	3	10	2	3	0	1	5	6	6	5	32	515	944	798	729	583
那覇市	992	1123	1095	748	534	404	195	84	37	53	35	12	7	0	1	1	0	0	2	5	17	1135	2183	1768	1539	1080
浦添市	290	366	360	237	193	154	76	40	21	36	12	16	4	1	0	0	3	0	1	0	14	444	843	664	511	326
豊見城市	203	170	172	100	69	44	44	17	10	6	1	2	0	2	3	2	0	0	0	2	5	232	447	447	338	201
糸満市	97	131	163	130	108	80	34	13	8	5	5	2	0	0	0	0	2	1	0	0	2	178	405	458	334	188
南城市	68	102	93	74	47	60	21	11	3	0	6	0	0	1	0	0	0	0	0	2	4	146	260	286	191	122
南部保健所管内	246	246	278	232	170	119	50	31	6	11	4	1	7	4	0	0	0	0	0	0	8	401	887	719	705	388
宮古島市	167	238	184	96	36	18	18	12	6	3	2	3	0	1	0	0	0	0	0	0	6	401	514	238	132	95
宮古保健所管内	0	0	0	3	0	0	0	0	0	0	0	0	0	0	0	0	0	0	0	0	0	0	0	1	0	0
石垣市	119	129	137	100	41	45	11	12	8	15	37	10	0	0	0	0	0	0	0	0	1	96	130	185	271	168
八重山保健所管内	22	27	45	33	4	1	0	0	0	0	0	1	0	0	0	0	0	0	0	0	0	0	5	7	9	11
県外	52	44	47	13	7	5	0	1	1	0	0	0	0	0	0	0	0	0	0	0	0	82	81	38	45	58
	4056	4590	4396	3504	2161	1536	706	391	167	167	117	73	47	20	7	11	17	24	27	101	229	5170	9866	8376	7092	4752

各保健所管内の圏域毎の状況

	8/7-8/13	8/14-8/20	8/21-8/27	8/28-9/3	9/4-9/10	9/11-9/17	9/18-9/24	9/25-10/1	10/2-10/8	10/9-10/15	10/16-10/22	10/23-10/29	10/30-11/5	11/6-11/12	11/13-11/19	11/20-11/26	11/27-12/3	12/4-12/10	12/11-12/17	12/18-12/24	12/25-12/31	1/1-1/7	1/8-1/14	1/15-1/21	1/22-1/28	1/29-2/4
北部	180	186	265	337	182	125	53	34	10	2	0	1	1	0	0	0	3	2	9	68	54	570	846	582	406	243
中部	1620	1828	1557	1401	770	481	204	136	57	36	15	25	28	11	3	8	9	21	15	24	118	1485	3265	2983	2611	1872
南部	904	1015	1066	773	587	457	225	112	48	58	28	21	11	8	3	2	5	1	1	4	33	1401	2842	2574	2079	1225
那覇	992	1123	1095	748	534	404	195	84	37	53	35	12	7	0	1	1	0	0	2	5	17	1135	2183	1768	1539	1080
宮古	167	238	184	99	36	18	18	12	6	3	2	3	0	1	0	0	0	0	0	0	6	401	514	239	132	95
八重山	141	156	182	133	45	46	11	12	8	15	37	11	0	0	0	0	0	0	0	0	1	96	135	192	280	179



各市町村別モニタリング(1週間単位)

2月8日集計

市町村名	人口	12/28-1/3	1/4-1/10	1/11-1/17	1/18-1/24	1/25-1/31	2/1-2/7	前週比	直近1週間10万人あたり新規	
那覇市	320,467	87	1,811	2,125	1,672	1,420	911	0.64	284.27	北部町村
宜野湾市	100,462	31	440	649	545	412	401	0.97	399.16	54
石垣市	49,848	5	156	126	241	255	124	0.49	248.76	中部町村
浦添市	115,548	28	677	871	584	439	342	0.78	295.98	516
名護市	63,724	62	615	593	351	228	201	0.88	315.42	南部町村
糸満市	62,349	9	254	511	438	252	156	0.62	250.20	398
沖縄市	142,973	69	594	1,190	868	721	422	0.59	295.16	宮古町村
豊見城市	65,766	33	325	490	438	258	189	0.73	287.38	0
うるま市	125,338	53	415	735	685	611	326	0.53	260.10	八重山町村
宮古島市	55,577	56	565	414	166	132	118	0.89	212.32	6
南城市	44,924	12	210	307	254	167	87	0.52	193.66	
国頭村	4,581	1	25	14	15	6	20	3.33	436.59	
大宜味村	3,051	1	5	13	1	1	0	0.00	0.00	
東村	1,717	4	10	4	7	2	3	1.50	174.72	
今帰仁村	9,322	4	71	52	35	20	3	0.15	32.18	
本部町	13,153	14	58	58	56	70	24	0.34	182.47	
恩納村	11,050	8	79	61	47	25	27	1.08	244.34	
宜野座村	6,140	1	67	40	21	23	11	0.48	179.15	
金武町	11,450	9	109	93	46	73	33	0.45	288.21	
伊江村	4,449	0	24	32	5	10	1	0.10	22.48	
読谷村	41,642	37	166	199	238	194	175	0.90	420.25	
嘉手納町	13,409	3	44	69	65	64	48	0.75	357.97	
北谷町	28,850	6	113	222	153	171	99	0.58	343.15	
北中城村	17,821	7	81	98	80	52	61	1.17	342.29	
中城村	22,046	3	104	147	129	114	62	0.54	281.23	
西原町	35,454	11	222	248	188	153	100	0.65	282.06	
与那原町	20,117	4	97	127	122	88	61	0.69	303.23	
南風原町	40,375	11	193	280	252	169	114	0.67	282.35	
渡嘉敷村	718	0	0	17	1	0	0		0.00	
座間味村	897	1	1	1	0	0	3		334.45	
粟国村	684	0	0	0	0	0	1		146.20	
渡名喜村	342	0	0	0	0	0	0		0.00	
南大東村	1,224	0	2	11	15	5	0	0.00	0.00	
北大東村	561	0	0	1	0	0	0		0.00	
伊平屋村	1,200	0	0	8	59	2	3	1.50	250.00	
伊是名村	1,322	0	0	1	1	2	0	0.00	0.00	
久米島町	7,652	0	18	10	5	16	7	0.44	91.48	
八重瀬町	31,882	6	134	140	174	140	112	0.80	351.30	
多良間村	1,091	0	0	0	1	0	0		0.00	
竹富町	4,262	0	1	5	6	3	6	2.00	140.78	
与那国町	1,680	0	0	2	2	8	0	0.00	0.00	
他県		5	121	51	35	64	40	0.63		
確認中		0	20	13	8	4	9	2.25		
計	1,485,118	581	7,827	10,028	8,009	6,374	4,300	0.67	289.54	
那覇	320,467	87	1,811	2,125	1,672	1,420	911	0.64	284.27	那覇
南部	428,493	115	2,133	3,014	2,471	1,687	1,172	0.69	273.52	南部
中部	521,181	227	2,212	3,503	2,877	2,460	1,665	0.68	319.47	中部
北部	102,519	86	808	775	530	341	255	0.75	248.73	北部
宮古	56,668	56	565	414	167	132	118	0.89	208.23	宮古
八重山	55,790	5	157	133	249	266	130	0.49	233.02	八重山

※陽性者数は確定日ベース

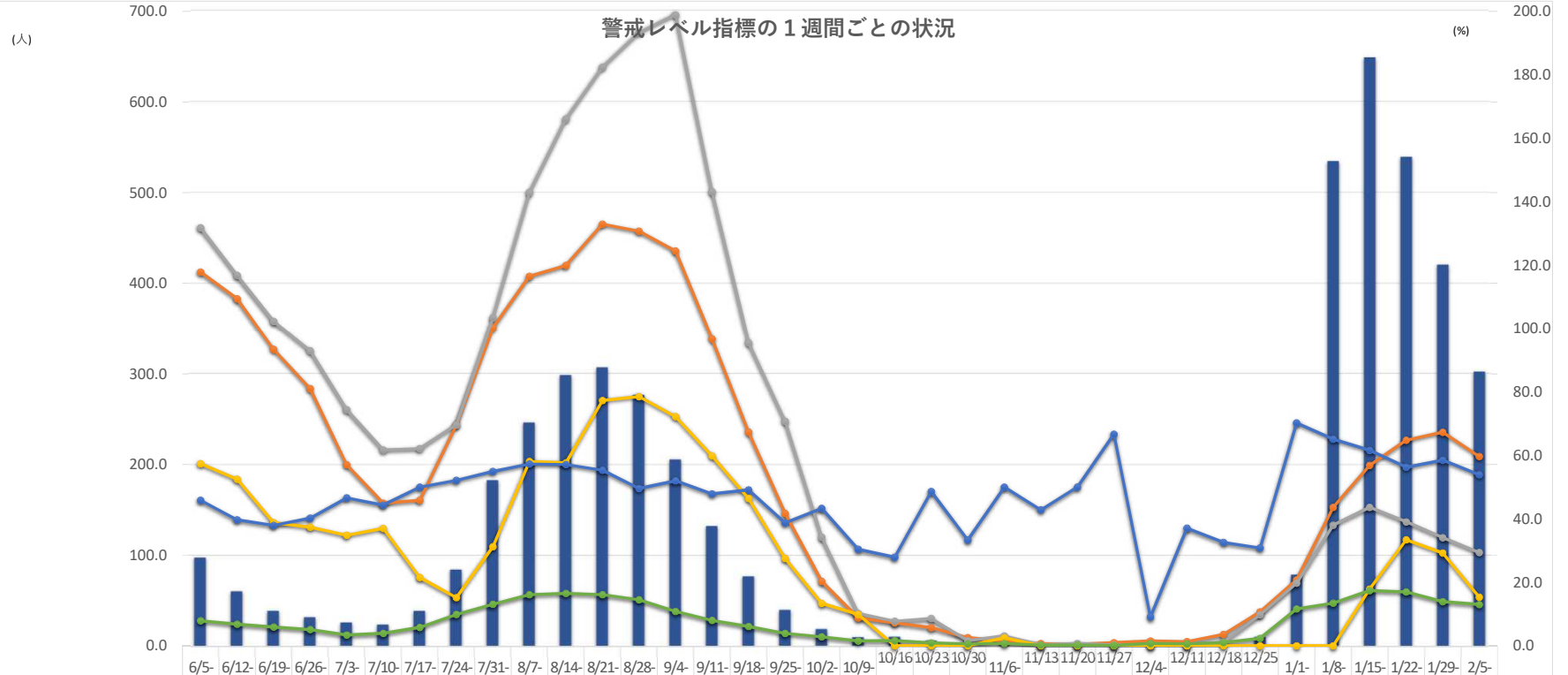
直近1週間10万人あたり

~2.5

2.5~15

15~

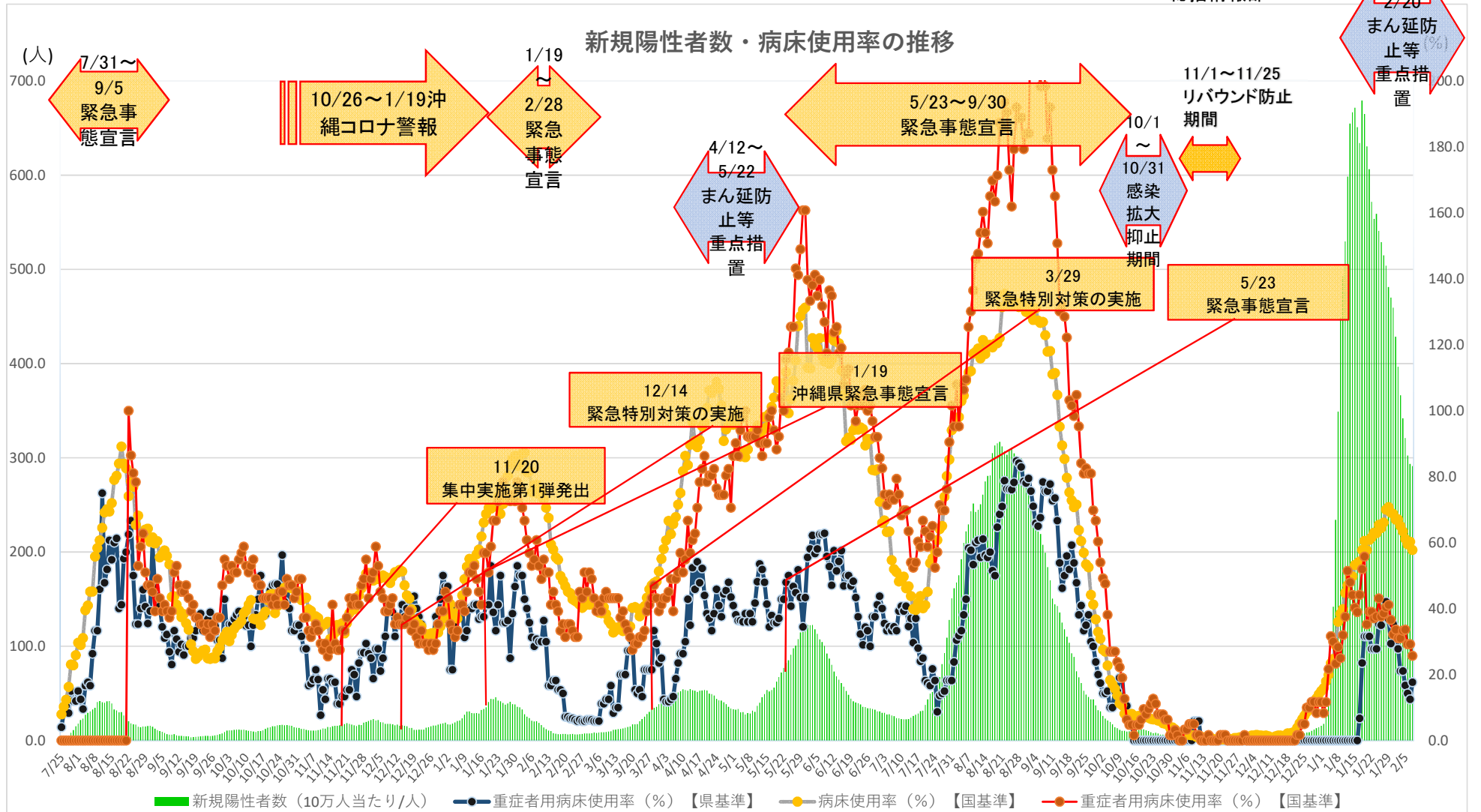
25~



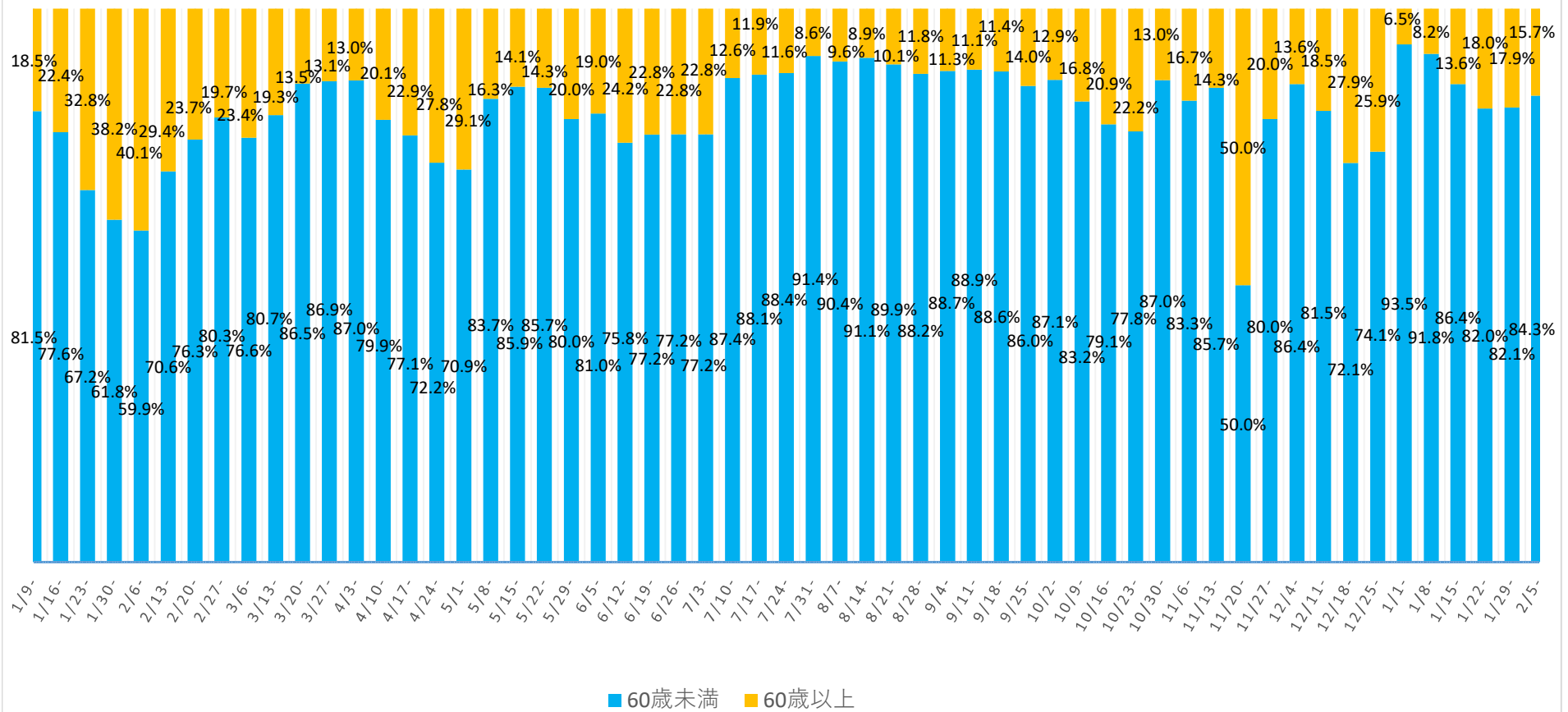
	6/5-	6/12-	6/19-	6/26-	7/3-	7/10-	7/17-	7/24-	7/31-	8/7-	8/14-	8/21-	8/28-	9/4-	9/11-	9/18-	9/25-	10/2-	10/9-	10/16-	10/23-	10/30-	11/6-	11/13-	11/20-	11/27-	12/4-	12/11-	12/18-	12/25-	1/1-	1/8-	1/15-	1/22-	1/29-	2/5-	
■ 新規陽性者数 (人口10万人当たり/人)	97.8	60.6	39.2	32.1	26.3	23.9	39.1	84.6	182.7	246.2	298.1	306.6	276.5	205.4	132.4	77.0	40.3	19.1	10.3	10.7	6.5	3.8	2.8	1.0	0.5	0.8	1.5	1.7	2.8	10.4	78.9	534.2	648.2	539.0	420.6	302.1	
○ 病床使用率 (%) 【国基準】	117.8	109.4	93.4	81.1	57.0	44.9	45.8	69.6	100.2	116.5	119.9	132.9	130.7	124.4	96.7	67.4	41.7	20.3	8.8	7.2	5.7	2.6	1.4	0.7	0.4	1.0	1.5	1.3	3.6	10.7	20.8	43.6	56.9	64.8	67.3	59.7	
● 重症者用病床使用率 (%) 【国基準】	131.7	116.8	102.3	93.0	74.4	61.7	62.1	69.6	103.4	142.9	166.0	182.3	193.2	198.9	143.1	95.5	70.7	34.2	10.2	7.7	8.6	1.6	3.1	0.2	0.7	0.2	0.0	0.0	0.0	0.0	0.0	0.0	0.0	0.0	0.0	0.0	0.0
◇ 重症者用病床使用率 (%) 【県基準】	57.4	52.5	38.8	37.4	34.8	37.0	21.6	15.2	31.2	58.1	57.7	77.3	78.6	72.3	59.8	46.4	27.6	13.4	9.9	0.0	0.0	0.0	2.5	0.0	0.0	0.0	0.0	0.0	0.0	0.0	0.0	0.0	0.0	0.0	0.0	0.0	0.0
▲ 感染経路不明な症例の割合 (%)	45.8	39.7	38.0	40.2	46.6	44.3	50.0	52.1	54.9	57.3	57.1	55.3	49.6	52.0	47.9	49.1	38.7	43.3	30.4	27.9	48.6	33.3	50.0	42.9	50.0	66.7	9.1	37.0	32.6	30.8	70.2	65.1	61.6	56.3	58.5	53.9	
● 新規PCR検査陽性率	7.9	6.8	5.9	5.1	3.4	3.9	5.8	9.9	13.1	16.1	16.5	16.1	14.5	10.8	8.0	6.1	3.9	2.8	1.5	1.6	0.9	0.6	0.7	0.2	0.2	0.1	0.7	0.6	1.0	2.3	11.6	13.4	17.4	17.0	13.9	13.0	

資料3-4

令和4年2月8日時点
総括情報部

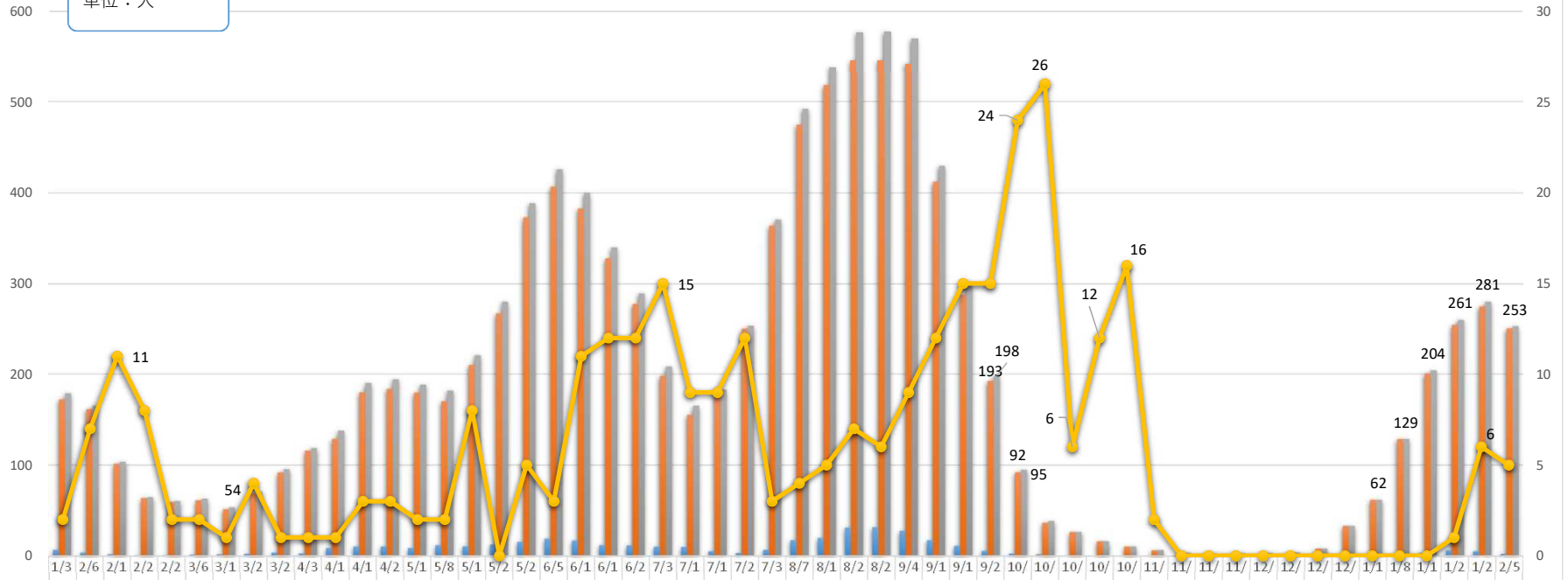


新規感染者に占める60歳以上の割合



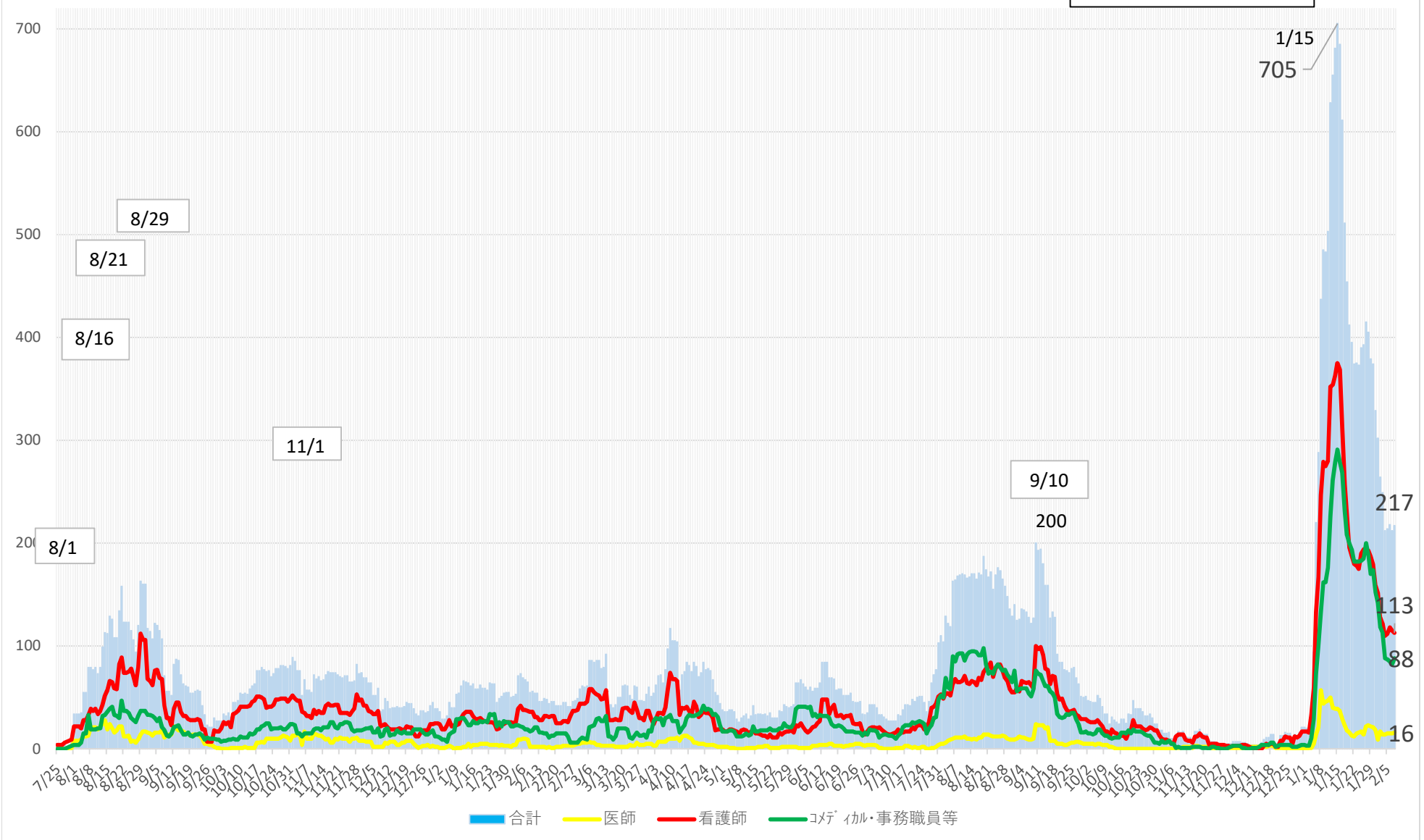
重症・中等症患者の1週間ごとの状況

単位：人



	1/3	2/6	2/1	2/2	2/2	3/6	3/1	3/2	3/2	4/3	4/1	4/1	4/2	5/1	5/8	5/1	5/2	5/2	6/5	6/1	6/1	6/2	7/3	7/1	7/1	7/2	7/3	8/7	8/1	8/2	8/2	9/4	9/1	9/1	9/2	10/2	10/9	10/16	10/23	10/30	11/6	11/13	11/20	11/27	12/4	12/11	12/18	12/25	1/1	1/8	1/1	1/2	1/2	2/5												
重症者	7	4	2	1	1	2	2	2	4	3	9	10	10	9	12	11	13	16	19	17	12	12	10	10	5	3	7	17	20	31	32	28	17	11	6	3	2	0	0	0	0	0	0	0	0	0	0	0	0	0	0	0	0	0	0	0	0	0	0	0	0	0	3	6	5	3
中等症者	172	162	102	64	60	61	52	69	92	116	129	180	184	180	170	210	268	373	407	383	328	278	198	155	178	250	364	475	518	546	546	542	412	288	193	92	37	26	16	16	10	6	4	2	3	3	4	8	33	62	129	201	254	275	250											
合計	179	165	104	65	61	63	54	71	96	119	138	190	194	188	182	221	281	388	426	400	340	290	208	165	183	253	371	492	538	577	578	570	430	299	198	95	39	26	16	10	7	4	2	3	3	4	8	33	62	129	204	261	281	253												
死亡退院	2	7	11	8	2	2	1	4	1	1	1	3	3	2	2	8	0	5	3	11	12	12	15	9	9	12	3	4	5	7	6	9	12	15	15	24	26	6	12	16	2	0	0	0	0	0	0	0	0	0	0	0	0	1	6	5										

患者受入医療機関の就業制限(休業)状況



推定感染源が飲食関係の市町村別陽性者数について
 (11月7日～令和4年2月6日(速報値)) ※調査遅れによる修正有り

	11/7-	11/14-	11/21- 11/27	11/28- 12/4	12/5- 12/12	12/13- 12/19	12/20- 12/26	12/27- 1/2	1/3- 1/9	1/9- まん延防止				直近 5週間 計
										1/10- 1/16	1/17- 1/23	1/24- 1/30	1/31- 2/6	
那覇市	0	0	0	0	0	1	0	8	84	91	67	38	15	295
宜野湾市	0	0	1	1	0	0	0	1	18	21	10	11	3	63
石垣市	0	0	0	0	0	0	0	1	7	10	14	14	3	48
浦添市	0	0	0	1	0	0	0	1	23	20	12	6	3	64
名護市	0	0	0	0	0	0	0	4	31	18	12	1	4	66
糸満市	0	0	0	0	0	0	0	0	15	5	6	2	2	30
沖縄市	0	0	0	0	0	0	3	3	30	45	18	10	2	105
豊見城市	0	0	0	0	0	0	0	1	14	11	9	10	4	48
うるま市	1	0	0	0	0	0	0	2	27	17	10	7	5	66
宮古島市	0	0	0	0	0	0	0	3	30	18	7	8	7	70
南城市	0	0	0	0	0	0	0	0	9	3	1	3	0	16
北部保健所	0	0	0	2	1	0	15	0	15	9	9	4	1	38
中部保健所	1	0	0	0	0	0	0	6	49	31	13	8	10	111
(恩納村)	0	0	0	0	0	0	0	0	1	1	0	1	0	3
(宜野座村)	0	0	0	0	0	0	0	0	7	0	0	0	2	9
(金武町)	1	0	0	0	0	0	0	0	18	3	0	1	0	22
(読谷村)	0	0	0	0	0	0	0	5	7	6	2	2	1	18
(嘉手納町)	0	0	0	0	0	0	0	0	2	3	0	0	1	6
(北谷町)	0	0	0	0	0	0	0	0	8	12	5	3	1	29
(北中城村)	0	0	0	0	0	0	0	1	1	3	5	1	1	11
(中城村)	0	0	0	0	0	0	0	0	6	3	1	0	4	14
南部保健所	0	0	0	0	0	0	0	2	32	25	10	13	1	81
(西原町)	0	0	0	0	0	0	0	0	6	4	2	2	0	14
(与那原町)	0	0	0	0	0	0	0	1	9	8	1	0	0	18
(南風原町)	0	0	0	0	0	0	0	1	9	4	3	6	1	23
(久米島町)	0	0	0	0	0	0	0	0	1	0	0	0	0	1
(座間味村)	0	0	0	0	0	0	0	0	0	0	0	0	0	0
(南大東村)	0	0	0	0	0	0	0	0	0	1	2	4	0	7
(渡嘉敷村)	0	0	0	0	0	0	0	0	0	0	1	0	0	1
(八重瀬町)	0	0	0	0	0	0	0	0	7	8	1	1	0	17
八重山保健所	0	0	0	0	0	0	0	0	0	2	0	0	0	2
他県	0	0	0	0	0	0	0	0	2	3	0	0	0	5
合計	2	0	1	4	1	1	18	32	386	329	198	135	60	1108

(確定日ベース)

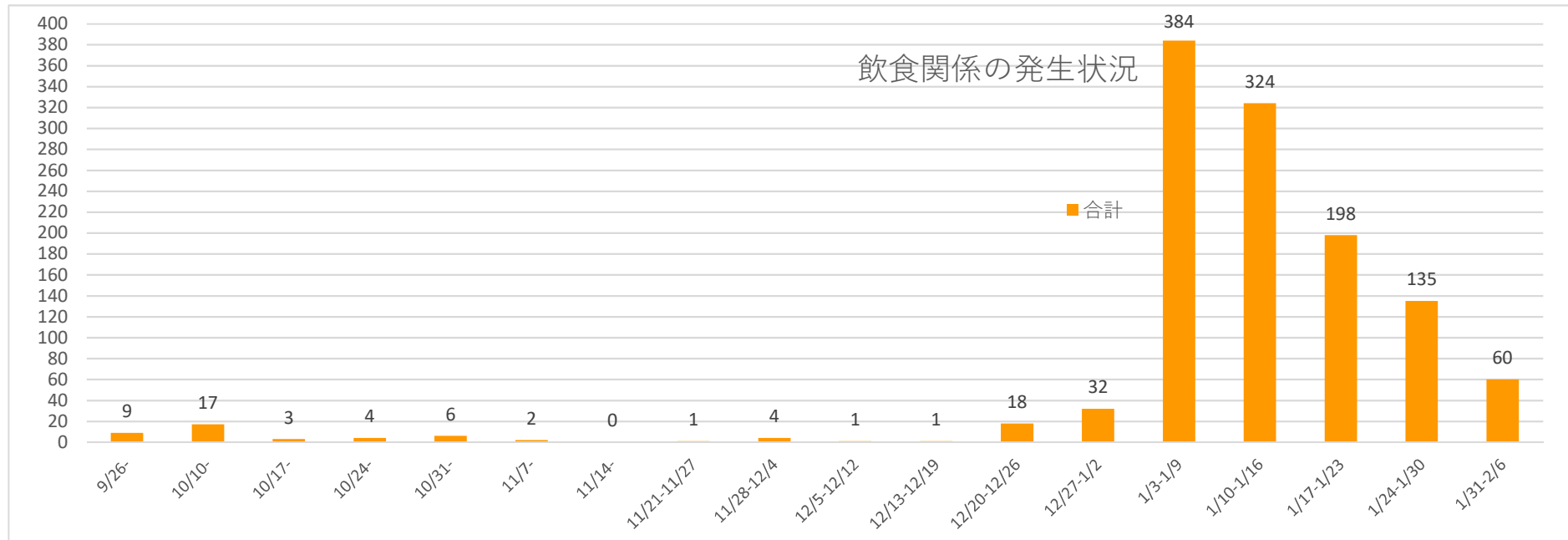
割合	11/7-	11/14-	11/21- 11/27	11/28- 12/4	12/5- 12/12	12/13- 12/19	12/20- 12/26	12/27- 1/2	1/3- 1/9	1/10- 1/16	1/17- 1/23	1/24- 1/30	1/31- 2/6	直近 5週間 計
那覇市	0%	-	0%	0%	0%	100%	0%	25%	22%	28%	34%	28%	25%	27%
宜野湾市	0%	-	100%	25%	0%	0%	0%	3%	5%	6%	5%	8%	5%	6%
石垣市	0%	-	0%	0%	0%	0%	0%	3%	2%	3%	7%	10%	5%	4%
浦添市	0%	-	0%	25%	0%	0%	0%	3%	6%	6%	6%	4%	5%	6%
名護市	0%	-	0%	0%	0%	0%	0%	13%	8%	5%	6%	1%	7%	6%
糸満市	0%	-	0%	0%	0%	0%	0%	0%	4%	2%	3%	1%	3%	3%
沖縄市	0%	-	0%	0%	0%	0%	17%	9%	8%	14%	9%	7%	3%	9%
豊見城市	0%	-	0%	0%	0%	0%	0%	3%	4%	3%	5%	7%	7%	4%
うるま市	50%	-	0%	0%	0%	0%	0%	6%	7%	5%	5%	5%	8%	6%
宮古島市	0%	-	0%	0%	0%	0%	0%	9%	8%	5%	4%	6%	12%	6%
南城市	0%	-	0%	0%	0%	0%	0%	0%	2%	1%	1%	2%	0%	1%
北部保健所	0%	-	0%	50%	100%	0%	83%	0%	4%	3%	5%	3%	2%	3%
中部保健所	50%	-	0%	0%	0%	0%	0%	19%	13%	9%	7%	6%	17%	10%
南部保健所	0%	-	0%	0%	0%	0%	0%	6%	8%	8%	5%	10%	2%	7%
他県	0%	-	0%	0%	0%	0%	0%	0%	2%	1%	0%	0%	0%	0%
合計	100%	-	100%	100%	100%	100%	100%	100%	100%	85%	100%	100%	100%	100%

※飲食関係の従業員も含めている。

※クラスター発生箇所等店舗箇所が分かる場合は該当市町村に計上

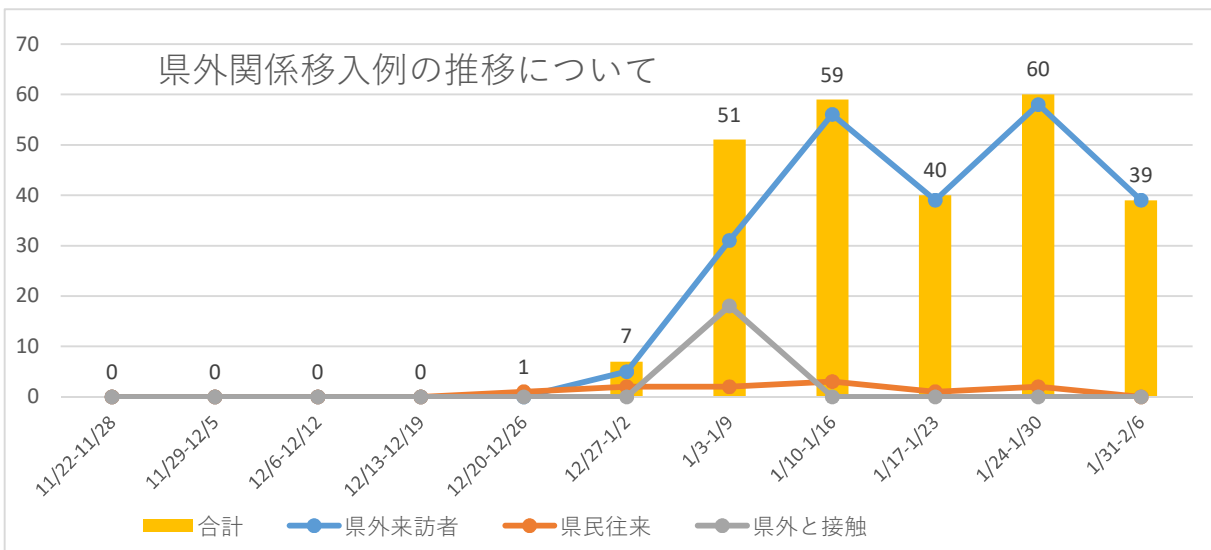
各保健所管内の圏域毎の状況（飲食関係）

	9/26-	10/10-	10/17-	10/24-	10/31-	11/7-	11/14-	11/21- 11/27	11/28- 12/4	12/5- 12/12	12/13- 12/19	12/20- 12/26	12/27- 1/2	1/3-1/9	1/10- 1/16	1/17- 1/23	1/24- 1/30	1/31-2/6
北部	0	0	0	0	0	0	0	0	2	1	0	15	4	46	27	21	5	5
中部	5	1	0	2	5	2	0	1	1	0	0	3	12	124	114	51	36	20
南部	0	3	1	0	1	0	0	0	1	0	0	0	4	93	64	38	34	10
那覇	4	3	1	0	0	0	0	0	0	0	1	0	8	84	91	67	38	15
宮古	0	0	0	1	0	0	0	0	0	0	0	0	3	30	18	7	8	7
八重山	0	10	1	1	0	0	0	0	0	0	0	0	1	7	10	14	14	3
合計	9	17	3	4	6	2	0	1	4	1	1	18	32	384	324	198	135	60



移入例の陽性者数の速報値について

1週間毎	11/22-11/28	11/29-12/5	12/6-12/12	12/13-12/19	12/20-12/26	12/27-1/2	1/3-1/9	1/10-1/16	1/17-1/23	1/24-1/30	1/31-2/6	総合計
県外来訪者	0	0	0	0	0	5	31	56	39	58	39	670
県民往来	0	0	0	0	1	2	2	3	1	2	0	299
県外と接触	0	0	0	0	0	0	18	0	0	0	0	241
合計	0	0	0	0	1	7	51	59	40	60	39	1210
全体に占める割合	0%	0%	0%	0%	1%	2%	1%	1%	0%	1%	1%	1%
全体の発生者数	11	24	21	26	130	383	7,311	9,356	8,330	6,869	4,344	82,537
内1都3県	0	0	0	0	1	4	16	27	15	26	16	506
移入例に占める割合	-	-	-	-	100%	57%	31%	46%	38%	43%	41%	42%



※1月2週目の県外来訪は多数の県(16県)からの移入例を確認している。

※1月3週目は、13県からの移入例を確認、往来の減少に伴い移入例も減少している。

※4週目、全国的な感染拡大に伴い移入例は横ばい、17都道府県から確認している。

※2月に入っても1月と同様の傾向となっている。

【参考：首都圏等の10万人当たりの新規陽性者数】

1週間毎	11/22	11/29	12/6-	12/13	12/20-	12/27-	1/3-	1/10-	1/17-	1/24-	1/31-	
東京都	0.7	0.8	0.9	1.2	1.7	3.3	33.6	144.0	399.6	743.3	916.7	
大阪府	1.0	1.1	0.9	1.0	1.7	4.3	38.5	175.9	450.6	706.7	947.9	
沖縄県	0.8	1.4	1.6	1.7	7.3	17.4	448.8	650.9	553.5	473.5	302.5	
全国平均	0.5	0.6	0.6	0.8	1.2	2.1	24.5	92.6	232.4	396.4	495.5	
県外来訪者うち 県内住所	0	0	0	0	0	3	2	3	0	0	2	73

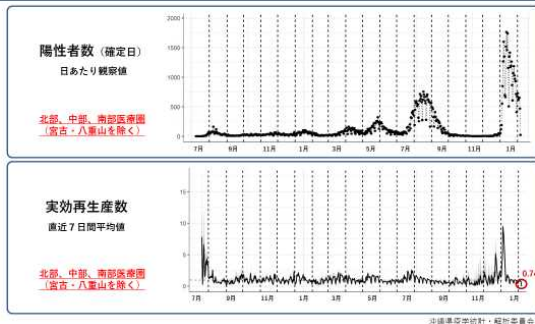
沖縄県新型コロナウイルス感染症発生動向報告

沖縄県疫学・統計解析委員会

【現状】

新規陽性者数・実効再生産数

図 1 陽性者数の推移と実効再生産数（北部、中部、南部）

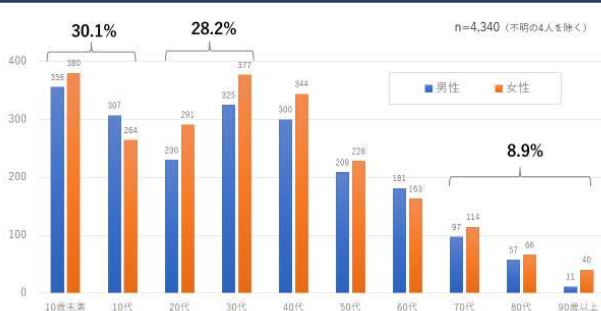


沖縄県における先週（1月31日-2月6日）の新規陽性者数は、4,344人（先々週 6,851人）でした。沖縄本島（周辺離島を含む）における先週の実効再生産数(R) *1 は **0.74** [最小値 0.41-最大値 0.91]、このうち那覇市は0.74 [0.57-0.91]でした。また、宮古は 0.74 [0.26-1.04]、八重山は 0.49 [0.27-0.61]でした（図1）。沖縄県全体で流行は縮小しています。

*1：最終日を除いた直近7日間における日別推定値（平均値）の平均値。[]内は、直近7日間における日別推定値（平均値）の範囲（最小値から最大値）を表す。

年齢階級別推移

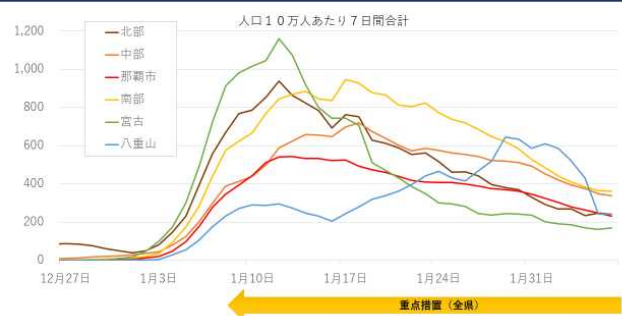
図 2 性年齢階級別にみる陽性者数（1月31日～2月6日）



年齢階級別では、10歳未満が736人（17%）と最多で、30代702人（16%）、10代571人（13%）と続きます。すべての年代において減少しています。性差では、10代を除く全ての世代において女性が多いことが特徴となっています（図2）。

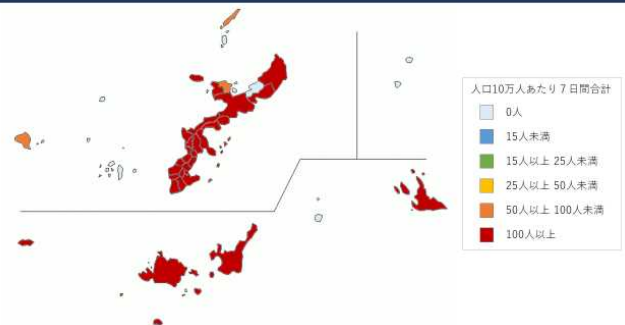
保健所管別・市町村別推移

図 3 保健所管別による新規陽性者数の推移



保健所管轄区域別（7日間合計）では、北部249人（先々週381人）、中部1,699人（先々週2,564人）、那覇市953人（先々週1,487人）、南部1,162人（先々週1,871人）、宮古94人（先々週135人）、八重山121人（先々週344人）でした。すべての地域で減少が続いています（図3）。なお、県外からの渡航者は46人（1.1%）でした。

図 4 沖縄県・市町村別ヒートマップ（1月31日～2月6日）



人口1万人以上の市町村別（人口10万人あたり7日間合計）では、多い順に読谷村450、嘉手納

町 401、北谷町 382 でした (図 4)。なお、国頭村と東村では、高齢者施設での集団感染の影響もあって陽性者数が増加しています。

入院患者数推移

図 5 重症度別入院患者数と施設療養者数の推移



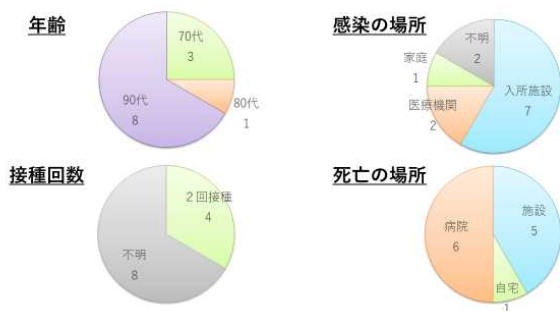
入院患者数は、先週末 (2 月 6 日時点) で 379 人と 1 週間前より 77 人減少しています。酸素投与など中等症患者は 246 と 1 週間前より 37 人減少しています。また、気管挿管など重症患者は 2 人と 1 週間前より 3 人減少しています。入院患者数は 1 月 30 日をピークにして減少に転じています。この他、社会福祉施設で療養されている陽性者が 79 人おられ、1 週間前より 189 人減少しています (図 5)。

保健所の疫学調査によると、感染の場所は入所施設における感染が 7 人と最多であり、医療機関 2 人、家庭 1 人、不明 2 人でした。

また、死亡された場所は、病院 6 人、施設 5 人、自宅 1 人となっています (図 6)。80 代 1 人、90 代 4 人の方が、かかりつけ医等による訪問診療により、施設での看取りを選択されておられます。

死亡者

図 6 沖縄県内における死亡例 (2022年1月1日~2月6日, n=12)



1 月 1 日から 2 月 6 日までに、新型コロナウイルスへの感染を確認した死亡者は 12 人でした。70 代が 3 人、80 代が 1 人、90 代が 8 人であり、ワクチン接種回数は 2 回が 4 人ですが、8 人については不明です。

【今後の見通しと対策】

図 7 今後 1 週間 (2月7日-13日) の発生見込み数

分析データ： 新規陽性者数、年齢群別・医療機関別入院率； 沖縄県
 高齢者感染率、厚生労働省
 平均期間 (入院・重症)； HER-SYS

実効再生産数	新規陽性者数 (推定値)				入院患者数 [※]				重症患者数 [※]			
	0.5	1.0	1.5	2.0	0.5	1.0	1.5	2.0	0.5	1.0	1.5	2.0
北部	126	254	511	1,030	41	46	55	70	0.0	0.0	0.0	0.0
中部	865	1,742	3,508	7,064	92	112	144	198	0.0	0.0	0.1	0.1
那覇市	504	1,014	2,042	4,112	82	98	123	164	0.6	0.7	0.7	0.7
南部	582	1,171	2,358	4,749	68	82	106	144	0.6	0.7	0.7	0.7
宮古	45	90	181	365	9	10	12	15	0.0	0.0	0.0	0.0
八重山	65	130	262	527	9	10	12	16	0.0	0.0	0.0	0.0
合計	2,185	4,401	8,863	17,847	301	358	452	607	1.3	1.4	1.4	1.5

※ 2月13日時点の見込み数
 沖縄県疫学統計・解析委員会

沖縄県の流行は、減少傾向が継続しています。先週より高齢者の陽性者数も減少に転じたため、入院患者数について減りはじめています。今週の新規陽性者数は、2,000-3,000 人と見込みます。全体では減少が続きますが、高齢者の減少には時間がかかると考えられます。また、今週末までに入院患者数は 300-330 人に至ると見込みます(図 7)。

沖縄県では、重点措置を解除する目安について、新規陽性者数が 10 万人あたり 200 人/週以下 (県全体で 2,970 人/週以下)、病床占有率 50%以下 (入院患者数 322 人以下) としています。現状の実行再生産数が維持された場合には、重点措置が延長された 2 月 20 日までに沖縄県全体で基準を下回るものと考えられます。

今週より宮古島市、多良間村が先行して解除となっていますが、地域での流行は続いています。基本的な感染対策を保ちながら、再流行することがないように徐々に活動を再開させてください。とくに旧十六日祭 (2 月 16 日) では、多人数で高齢者の世帯を訪問したり、一緒に食事をするのは避けていただければと思います。

また本土では大きな流行が生じているため、帰省などで渡航者を受け入れる際には、事前に検査を受けて陰性を確認するように求めています。渡航者を交えた多人数での会食については、できるだけ控えていただくようにお願いします。