

総合運動公園

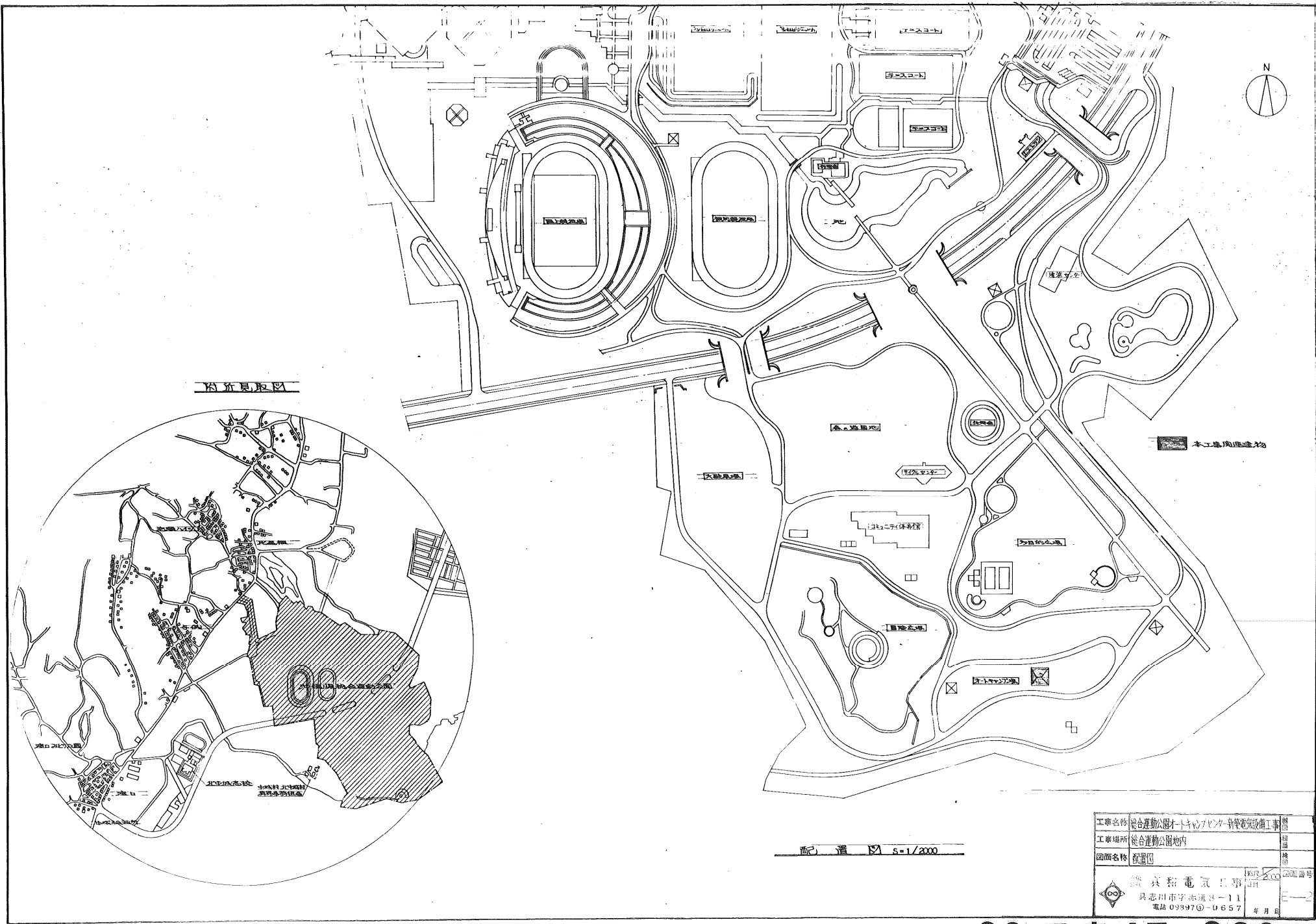
オートキャンプセンター新築電気設備工事

昭和 63 年度

竣 工 図

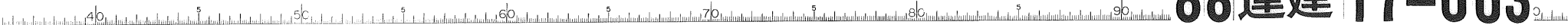
施工 有限会社 真和電気工事

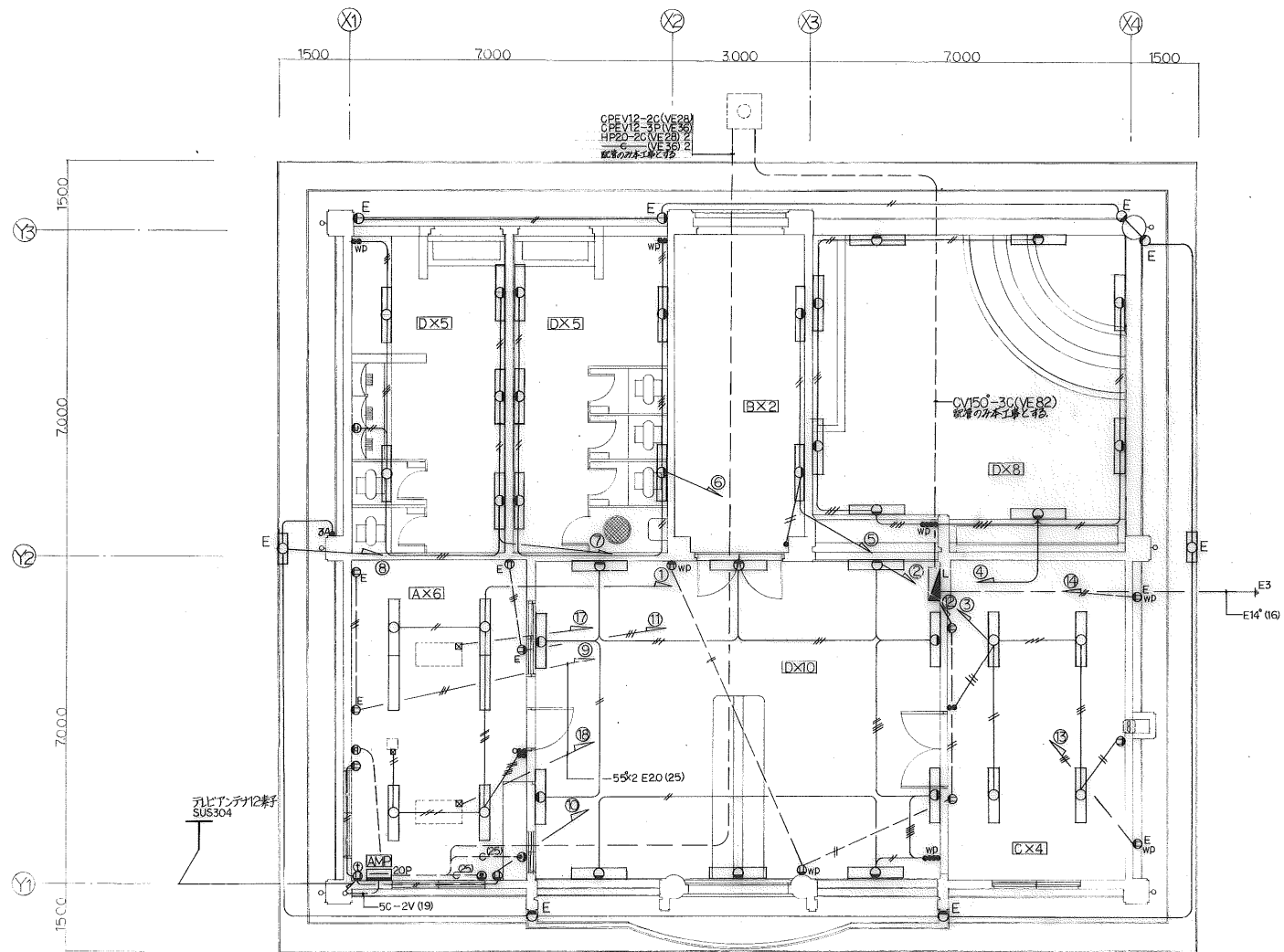
88運建 17-001



工事名称	総合運動公園オクトーセンター等電気設備工事	建設
工事場所	総合運動公園地内	福岡
図面名称	配置図	建設
設計	共和電気工事	福岡
事務所	具志川市字赤道4-11	福岡
電話	09397①-0657	福岡

88運建 17-003





電気設備配線平面図 縮尺1/50

工事名称	総合運動公園十ヶ所センター新築工事	種別	建築
工事場所	総合運動公園内	用途	体育
図面名称	電気設備配線平面図	図面番号	30
設計者	真和電気工事	日付	2008.08.11
会社	真和電気工事	図面番号	E-11
住所	具志川市宇赤道8-11	年月日	2008.08.11
電話	09897①-0657		

88運建 17-005

総合運動公園

オートキャンプセンター新築機械設備工事

竣工図

昭和 63 年度

施工者 ☆ 喜原水道工事社

88運建 18-001

特記仕様書

1. 工事概要
1. 工事名称 筑波運動公園不特定キャンプセンター新築機械設備工事
2. 工事場所

設備名	SRC	R	S	CB	W	防	数	延面積(m ²)	備考
1.							1		
2.									
3.									
計									

① 工事種目 (○印を付したものを適用する)

工事種目	設備および種別	工	事	種	目
① 空調設備	空調機	○	○	○	○
② 換気設備	換気機	○	○	○	○
③ 衛生器具設備	トイレ	○	○	○	○
④ 給排水設備	給水管	○	○	○	○
⑤ 電気設備	照明	○	○	○	○
⑥ 防犯設備	防犯カメラ	○	○	○	○
⑦ 防音設備	防音壁	○	○	○	○
⑧ 防振設備	防振装置	○	○	○	○
⑨ 防熱設備	防熱材	○	○	○	○
⑩ 防湿設備	防湿材	○	○	○	○
⑪ 防臭設備	防臭機	○	○	○	○
⑫ 防虫設備	防虫網	○	○	○	○
⑬ 防鳥設備	防鳥網	○	○	○	○
⑭ 防雪設備	防雪機	○	○	○	○
⑮ 防炎設備	防炎機	○	○	○	○
⑯ 防煙設備	防煙機	○	○	○	○
⑰ 防音防振防熱防湿防臭防虫防鳥防雪防炎防煙	防音防振防熱防湿防臭防虫防鳥防雪防炎防煙	○	○	○	○

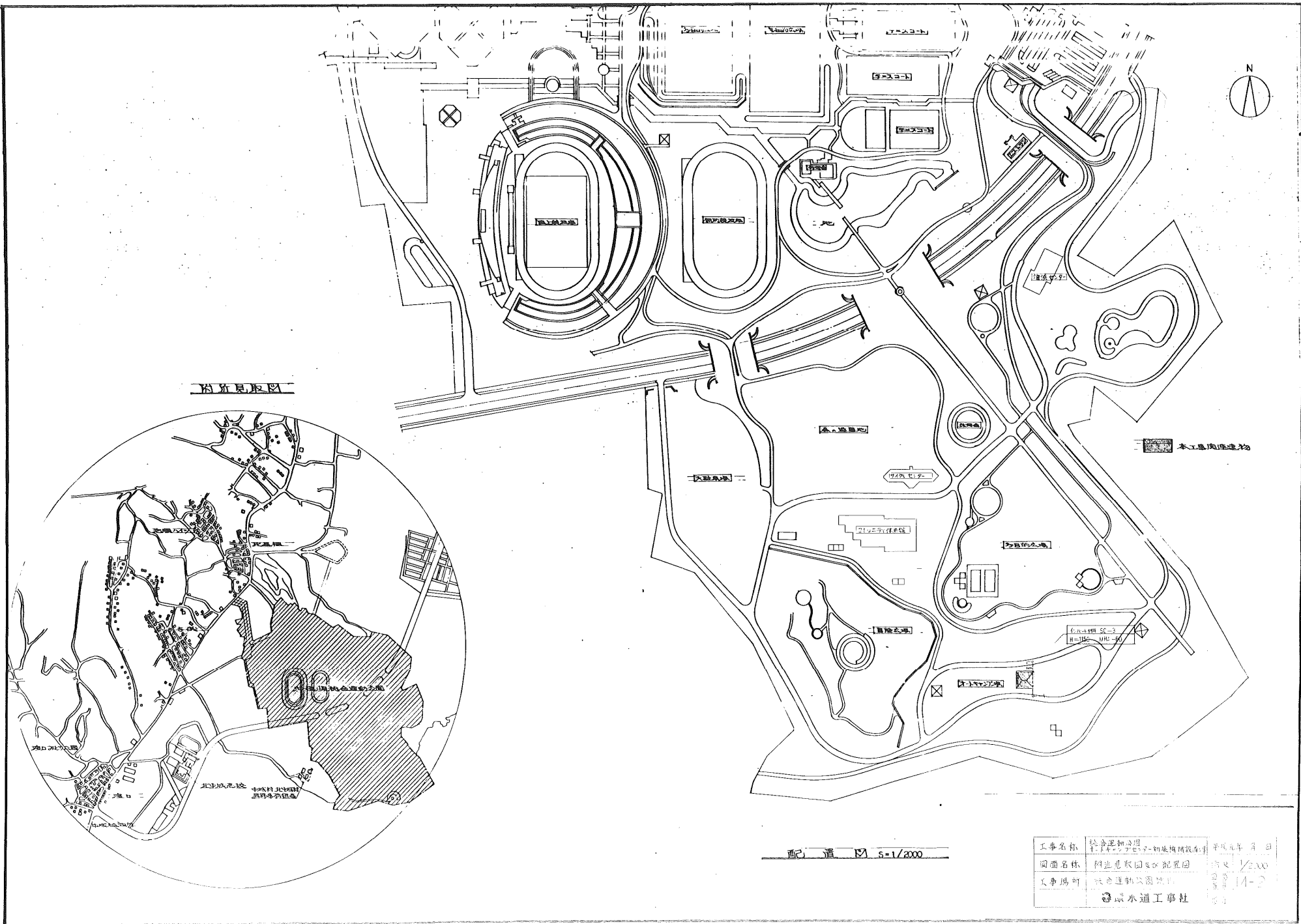
① 工事仕様
① 共通仕様
② 特記仕様

項目	特記事項
① 鉄材	① 鋼材仕様が鉄鋼規格品に準拠する。鉄鋼規格品に準拠しない場合は、同等品を指定する。 ② 鋼材は、鋼材仕様の規定に準拠する。 ③ 鋼材は、鋼材仕様の規定に準拠する。 ④ 鋼材は、鋼材仕様の規定に準拠する。 ⑤ 鋼材は、鋼材仕様の規定に準拠する。 ⑥ 鋼材は、鋼材仕様の規定に準拠する。 ⑦ 鋼材は、鋼材仕様の規定に準拠する。 ⑧ 鋼材は、鋼材仕様の規定に準拠する。 ⑨ 鋼材は、鋼材仕様の規定に準拠する。 ⑩ 鋼材は、鋼材仕様の規定に準拠する。 ⑪ 鋼材は、鋼材仕様の規定に準拠する。 ⑫ 鋼材は、鋼材仕様の規定に準拠する。 ⑬ 鋼材は、鋼材仕様の規定に準拠する。 ⑭ 鋼材は、鋼材仕様の規定に準拠する。 ⑮ 鋼材は、鋼材仕様の規定に準拠する。 ⑯ 鋼材は、鋼材仕様の規定に準拠する。 ⑰ 鋼材は、鋼材仕様の規定に準拠する。 ⑱ 鋼材は、鋼材仕様の規定に準拠する。 ⑲ 鋼材は、鋼材仕様の規定に準拠する。 ⑳ 鋼材は、鋼材仕様の規定に準拠する。
② 電気設備	① 電気設備は、電気仕様の規定に準拠する。 ② 電気設備は、電気仕様の規定に準拠する。 ③ 電気設備は、電気仕様の規定に準拠する。 ④ 電気設備は、電気仕様の規定に準拠する。 ⑤ 電気設備は、電気仕様の規定に準拠する。 ⑥ 電気設備は、電気仕様の規定に準拠する。 ⑦ 電気設備は、電気仕様の規定に準拠する。 ⑧ 電気設備は、電気仕様の規定に準拠する。 ⑨ 電気設備は、電気仕様の規定に準拠する。 ⑩ 電気設備は、電気仕様の規定に準拠する。 ⑪ 電気設備は、電気仕様の規定に準拠する。 ⑫ 電気設備は、電気仕様の規定に準拠する。 ⑬ 電気設備は、電気仕様の規定に準拠する。 ⑭ 電気設備は、電気仕様の規定に準拠する。 ⑮ 電気設備は、電気仕様の規定に準拠する。 ⑯ 電気設備は、電気仕様の規定に準拠する。 ⑰ 電気設備は、電気仕様の規定に準拠する。 ⑱ 電気設備は、電気仕様の規定に準拠する。 ⑲ 電気設備は、電気仕様の規定に準拠する。 ⑳ 電気設備は、電気仕様の規定に準拠する。
③ 配管	① 配管は、配管仕様の規定に準拠する。 ② 配管は、配管仕様の規定に準拠する。 ③ 配管は、配管仕様の規定に準拠する。 ④ 配管は、配管仕様の規定に準拠する。 ⑤ 配管は、配管仕様の規定に準拠する。 ⑥ 配管は、配管仕様の規定に準拠する。 ⑦ 配管は、配管仕様の規定に準拠する。 ⑧ 配管は、配管仕様の規定に準拠する。 ⑨ 配管は、配管仕様の規定に準拠する。 ⑩ 配管は、配管仕様の規定に準拠する。 ⑪ 配管は、配管仕様の規定に準拠する。 ⑫ 配管は、配管仕様の規定に準拠する。 ⑬ 配管は、配管仕様の規定に準拠する。 ⑭ 配管は、配管仕様の規定に準拠する。 ⑮ 配管は、配管仕様の規定に準拠する。 ⑯ 配管は、配管仕様の規定に準拠する。 ⑰ 配管は、配管仕様の規定に準拠する。 ⑱ 配管は、配管仕様の規定に準拠する。 ⑲ 配管は、配管仕様の規定に準拠する。 ⑳ 配管は、配管仕様の規定に準拠する。
④ 換気設備	① 換気設備は、換気仕様の規定に準拠する。 ② 換気設備は、換気仕様の規定に準拠する。 ③ 換気設備は、換気仕様の規定に準拠する。 ④ 換気設備は、換気仕様の規定に準拠する。 ⑤ 換気設備は、換気仕様の規定に準拠する。 ⑥ 換気設備は、換気仕様の規定に準拠する。 ⑦ 換気設備は、換気仕様の規定に準拠する。 ⑧ 換気設備は、換気仕様の規定に準拠する。 ⑨ 換気設備は、換気仕様の規定に準拠する。 ⑩ 換気設備は、換気仕様の規定に準拠する。 ⑪ 換気設備は、換気仕様の規定に準拠する。 ⑫ 換気設備は、換気仕様の規定に準拠する。 ⑬ 換気設備は、換気仕様の規定に準拠する。 ⑭ 換気設備は、換気仕様の規定に準拠する。 ⑮ 換気設備は、換気仕様の規定に準拠する。 ⑯ 換気設備は、換気仕様の規定に準拠する。 ⑰ 換気設備は、換気仕様の規定に準拠する。 ⑱ 換気設備は、換気仕様の規定に準拠する。 ⑲ 換気設備は、換気仕様の規定に準拠する。 ⑳ 換気設備は、換気仕様の規定に準拠する。
⑤ 衛生器具	① 衛生器具は、衛生器具仕様の規定に準拠する。 ② 衛生器具は、衛生器具仕様の規定に準拠する。 ③ 衛生器具は、衛生器具仕様の規定に準拠する。 ④ 衛生器具は、衛生器具仕様の規定に準拠する。 ⑤ 衛生器具は、衛生器具仕様の規定に準拠する。 ⑥ 衛生器具は、衛生器具仕様の規定に準拠する。 ⑦ 衛生器具は、衛生器具仕様の規定に準拠する。 ⑧ 衛生器具は、衛生器具仕様の規定に準拠する。 ⑨ 衛生器具は、衛生器具仕様の規定に準拠する。 ⑩ 衛生器具は、衛生器具仕様の規定に準拠する。 ⑪ 衛生器具は、衛生器具仕様の規定に準拠する。 ⑫ 衛生器具は、衛生器具仕様の規定に準拠する。 ⑬ 衛生器具は、衛生器具仕様の規定に準拠する。 ⑭ 衛生器具は、衛生器具仕様の規定に準拠する。 ⑮ 衛生器具は、衛生器具仕様の規定に準拠する。 ⑯ 衛生器具は、衛生器具仕様の規定に準拠する。 ⑰ 衛生器具は、衛生器具仕様の規定に準拠する。 ⑱ 衛生器具は、衛生器具仕様の規定に準拠する。 ⑲ 衛生器具は、衛生器具仕様の規定に準拠する。 ⑳ 衛生器具は、衛生器具仕様の規定に準拠する。
⑥ 給排水	① 給排水設備は、給排水仕様の規定に準拠する。 ② 給排水設備は、給排水仕様の規定に準拠する。 ③ 給排水設備は、給排水仕様の規定に準拠する。 ④ 給排水設備は、給排水仕様の規定に準拠する。 ⑤ 給排水設備は、給排水仕様の規定に準拠する。 ⑥ 給排水設備は、給排水仕様の規定に準拠する。 ⑦ 給排水設備は、給排水仕様の規定に準拠する。 ⑧ 給排水設備は、給排水仕様の規定に準拠する。 ⑨ 給排水設備は、給排水仕様の規定に準拠する。 ⑩ 給排水設備は、給排水仕様の規定に準拠する。 ⑪ 給排水設備は、給排水仕様の規定に準拠する。 ⑫ 給排水設備は、給排水仕様の規定に準拠する。 ⑬ 給排水設備は、給排水仕様の規定に準拠する。 ⑭ 給排水設備は、給排水仕様の規定に準拠する。 ⑮ 給排水設備は、給排水仕様の規定に準拠する。 ⑯ 給排水設備は、給排水仕様の規定に準拠する。 ⑰ 給排水設備は、給排水仕様の規定に準拠する。 ⑱ 給排水設備は、給排水仕様の規定に準拠する。 ⑲ 給排水設備は、給排水仕様の規定に準拠する。 ⑳ 給排水設備は、給排水仕様の規定に準拠する。

① 衛生器具	① 給水方式 ② 給水設備 ③ 給水器具 ④ 給水配管 ⑤ 給水ポンプ ⑥ 給水タンク ⑦ 給水制御 ⑧ 給水検知
② 電気	① 電気設備
③ 配管	① 配管
④ 換気	① 換気設備
⑤ 衛生	① 衛生器具
⑥ 給排水	① 給排水設備
⑦ 防音	① 防音設備
⑧ 防振	① 防振設備
⑨ 防熱	① 防熱設備
⑩ 防湿	① 防湿設備
⑪ 防臭	① 防臭設備
⑫ 防虫	① 防虫設備
⑬ 防鳥	① 防鳥設備
⑭ 防雪	① 防雪設備
⑮ 防炎	① 防炎設備
⑯ 防煙	① 防煙設備

① 設備	① 設備
② 電気	① 電気
③ 配管	① 配管
④ 換気	① 換気
⑤ 衛生	① 衛生
⑥ 給排水	① 給排水
⑦ 防音	① 防音
⑧ 防振	① 防振
⑨ 防熱	① 防熱
⑩ 防湿	① 防湿
⑪ 防臭	① 防臭
⑫ 防虫	① 防虫
⑬ 防鳥	① 防鳥
⑭ 防雪	① 防雪
⑮ 防炎	① 防炎
⑯ 防煙	① 防煙

① 設備	① 設備
② 電気	① 電気
③ 配管	① 配管
④ 換気	① 換気
⑤ 衛生	① 衛生
⑥ 給排水	① 給排水
⑦ 防音	① 防音
⑧ 防振	① 防振
⑨ 防熱	① 防熱
⑩ 防湿	① 防湿
⑪ 防臭	① 防臭
⑫ 防虫	① 防虫
⑬ 防鳥	① 防鳥
⑭ 防雪	① 防雪
⑮ 防炎	① 防炎
⑯ 防煙	① 防煙



工程名稱	社會福利中心第一期建築設計	中華民國	年	月	日
圖面名稱	附設兒童園及配置圖	頁數	1/200		
工程場町	社會運動公園場址	圖號	14-2		
◎ 廣永通工事社					

88運建 18-003

機器計画表

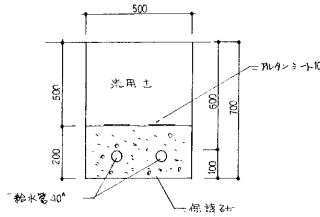
機番	機器名称	仕様	電源、消費電力	台数	備考
AC-1	エアコン	型式：カセット型、冷暖両用 冷房能力：3550kcal/h 附属品：リモコン、リモコンボックス、 遥控器 室外ユニット（塩害処理）	1φ x 100V x 165kW	2	松下CS-36TU4 同商品
F-1	天井用換気扇	口径：100φ、風量：90 ^{m³/h} 、静圧：5 ^{mmHg} ハイパワー100φアルミ製防虫ミチ付	1φ x 100V x 16W	1	FY-24BZ/31 同商品
F-2	壁付換気扇	口径径：200φ、風量：590 ^{m³/h} 電気式、温度センサー付	1φ x 100V x 23W	1	FY-20EF1 同商品
GT-1	グリストラップ	材質：ステンレス製 (SUS304)、蓋共 容量：130ℓ、径数：530×760色白 寸法：800×600×550 ^{mm}		1	福西G15-4100型 同商品

衛生器具表

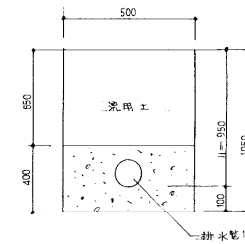
機番	器具名称	品番、記号		仕様	台数
		富士商会 TOTO	記号 INAX		
①	大便器ユニット	FDC-1P (蓋工あり)	KII型 (S1629-ライト)	便器材質：FRP製、洗浄方式：ハイ タンク足踏式 附属品：ハイタンク（ホウロウワツタ）15ℓ 棚付足踏弁ホック2共	5
②	小便器ユニット	FYU-700P (")	T型700 (")	本体材質：FRP製、700 ^{mm} タイプ 附属品：洗面壁皿、洗浄ノズル 圧皿	3
③	掃除用洗レ	SK-22A	S-202A	バック付掃除用洗レ、壁付排水 栓、バックハンガー、その他附属品共	1
④	ホーム水栓	T-200BS-13	LF-7KR-13	同商品	12
⑤	台口水栓	T-31S-13	LF-16-13		10
⑥	ハブリ用止水栓	TS-251F	CF-101R		5
⑦	感知洗浄システム	FA型		感知センサー、センサー、感知装置等	1
⑧	消火栓			A.B.C粉末消火器 4型	3

凡例

記号	名称	備考
—●—HI	給水區(上水)	耐衝撃性埋込給水口(屋外工事用)
—○—HI	" (中水)	"
—●—SGP-VA	" (上水)	埋込排水口(給水SGP-VA)
—○—SGP-VA	" (中水)	"
—●—SGP-VD	" (上水)	埋込排水口(給水SGP-VD)
—○—SGP-VD	" (中水)	"
—	汚水、雑排水	排水用垂直排水管(VP)
—	通気管	"
—	排水管	給水用垂直排水管(VP)
□	水栓	
—◇—	仕切り弁	青銅製
⊕	床掃除口	
⊗	床排水トラップ	
⊙	ホウロウ	
— —	グリストラップ	



敷地内給水器具工事要領図 NOSCALE

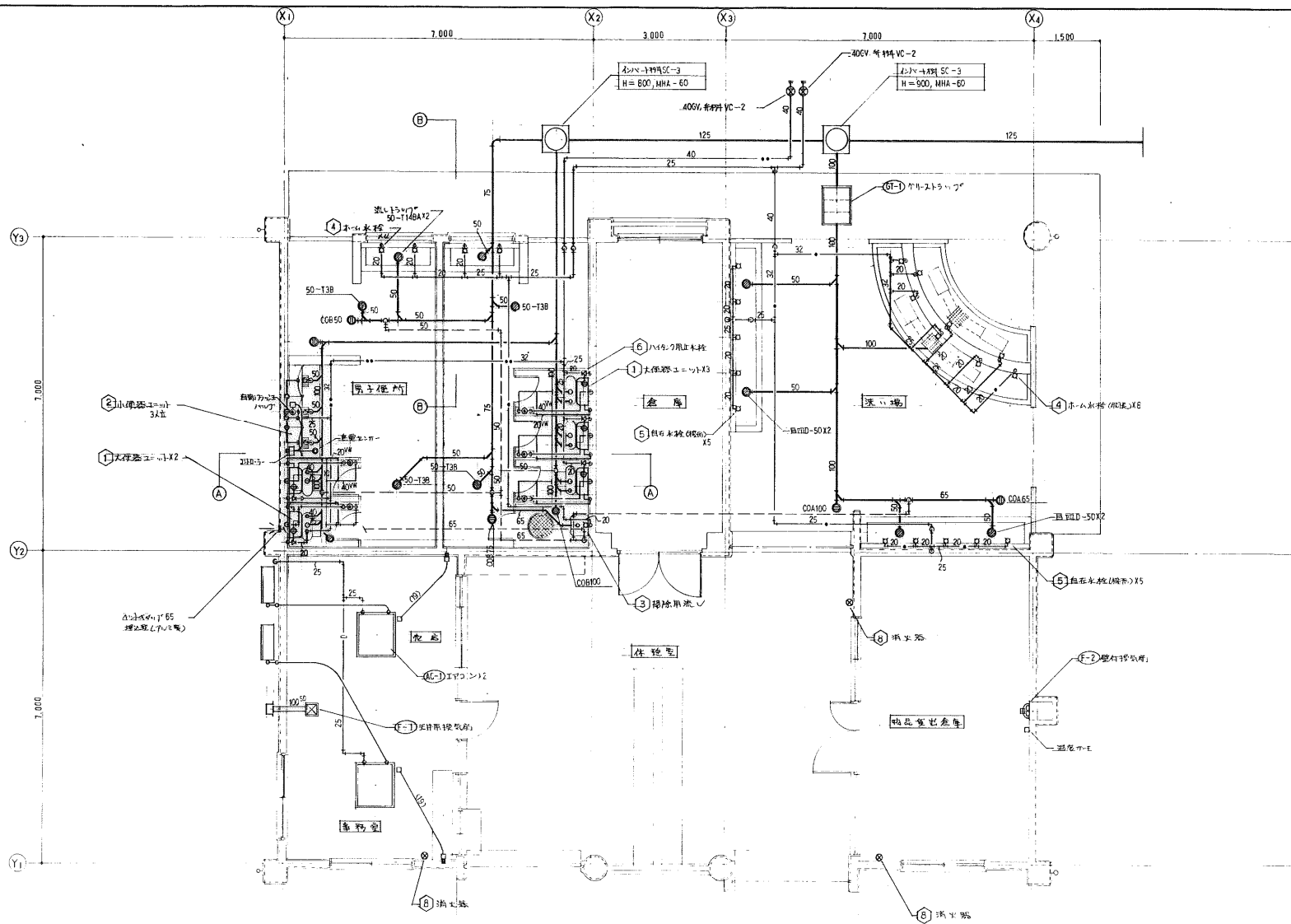


排水管工事要領図 NOSCALE

$$H = \frac{800 + 900 + 1100}{3} = 933$$

工事名称	総合運動公園 新体育館・自來機械設備工事	平成元年 月 日
図面名称	排水器具・衛生器具・凡例	縮尺 NO SCALE
工事場所	岐阜県岐阜市	図面番号 11-3
株式会社 清水建設株式会社 〒500-0001 岐阜市東区南町1-1-1		設計者 監理者

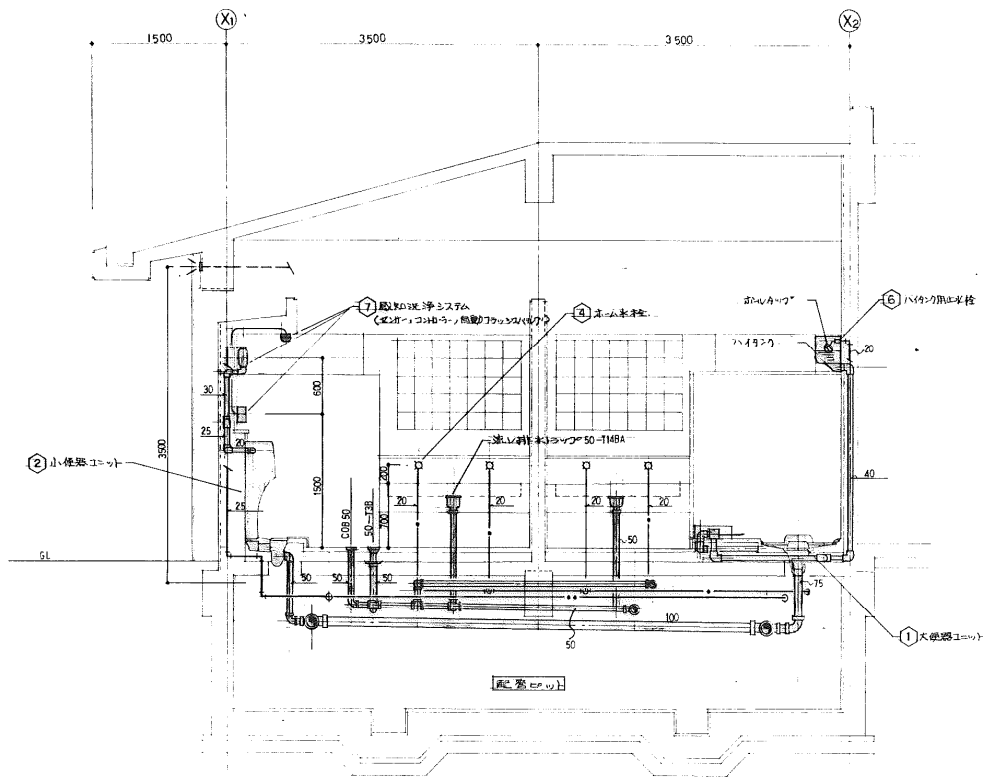
88運建 18-004



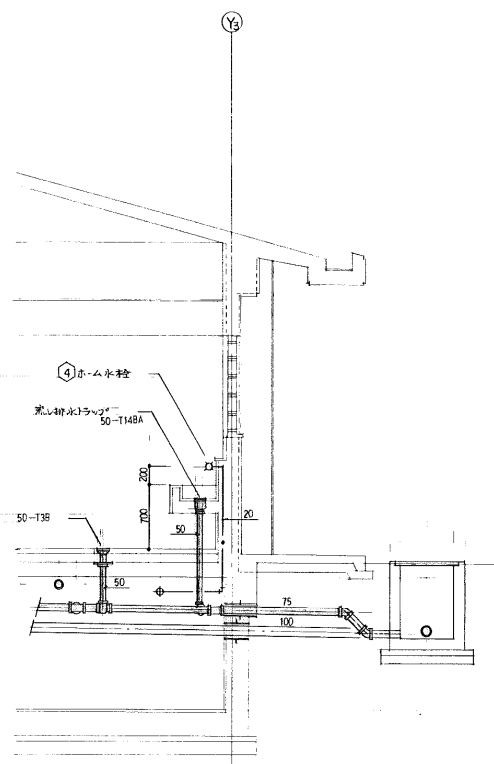
1 給排水機・冷水機設備平面図
M-4 S=1/50

工事名称	総合運動公園 新設・改修・耐震補修工事	平成元年 月 日
図面名称	給排水衛生設備設備平面図	縮尺 1/50
工事場所	総合運動公園内	図面番号 M-4
	喜原水道工事社	製図

88運建 18-005



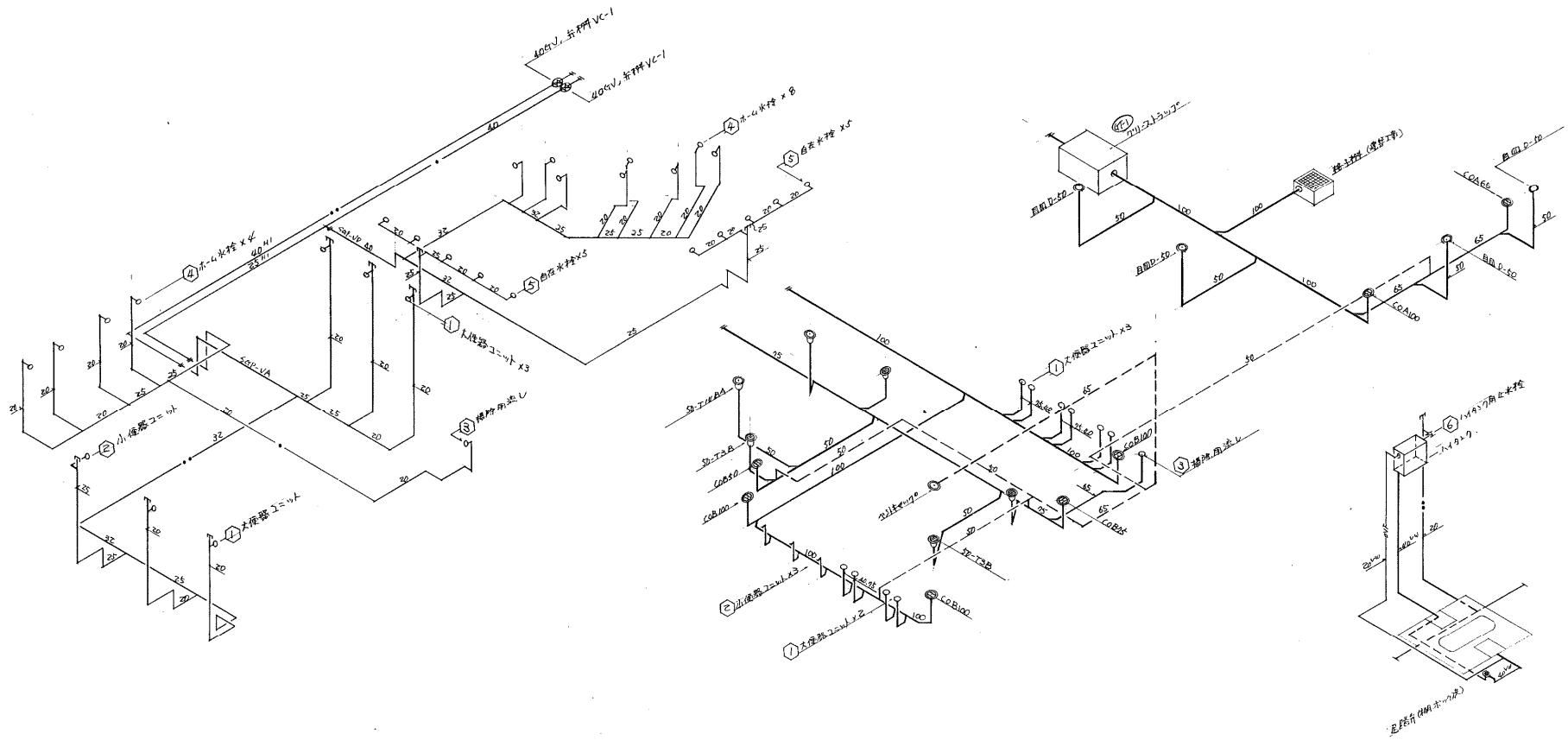
1 ④~④ 断面詳細図
M-5 S=1/30



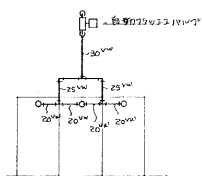
2 ⑤~⑤ 断面詳細図
M-5 S=1/30

工事名称	総合運動公園 子供園の給水設備増設工事	平成元年 月 日
図面名称	断面詳細図	縮尺 1/30
工事場所	総合運動公園内	図面 番号 M-5
	喜原水道工事社	担当

88運建 18-006



1 給水設備展開図
M-6 NOSCALE



2 排水設備展開図
M-6 NOSCALE

4 大便器ユニット洗浄器展開図
M-6 NOSCALE

3 小便器ユニット展開図
M-6 NOSCALE

工事名称	徳島運輸公園 下水道施設の新築機械設備工事	軍機番号	18-007
図面名称	展開平面図	縮尺	NOSCALE
工事場所	徳島運輸公園池内	図番	18-007
	喜原水道工事社	製図	

88運建 18-007