

第6章 医療・保健・福祉・介護・年金

第1節 医療・保健

図表6-1 人口動態統計の概要

項目	実数			率			沖縄県 全国 順位
	全国	沖縄県	宮古圏域	全国	沖縄県	宮古圏域	
出生	865,239	14,902	524	7.0	10.4	9.9	1
死亡	1,381,093	12,509	702	11.2	8.7	13.3	47
自然増減	△ 515,854	2,393	△ 178	△ 4.2	1.7	△ 3.4	-
乳児死亡	1,654	19	-	1.9	1.3	-	43
新生児死亡	755	8	-	0.9	0.5	-	43
死産	19,454	370	14	22.0	24.2	26.0	8
自然死産	8,997	180	6	10.2	11.8	11.2	-
人工死産	10,457	190	8	11.8	12.4	14.9	-
周産期死亡	2,955	36	-	3.4	2.4	-	45
妊娠満22週以後の死産	2,377	30	-	2.7	2.0	-	-
早期新生児死亡	578	6	-	0.7	0.4	-	-
婚姻	599,007	8,027	309	4.8	5.6	5.9	2
離婚	208,496	3,617	162	1.69	2.52	3.07	1
合計特殊出生率	-	-	-	1.36	1.82	-	1

資料：沖縄県医療政策課「令和元年人口動態統計(確定数)の概況」

- ・出生率、死亡率、自然増加率は、人口千対
 - ・乳児、新生児、早期新生児死亡率は、出生千対
 - ・新生児死亡率＝新生児(生後4週未満)死亡数／出生数×1,000
 - ・死産率＝死産数／(出生数＋死産数)×1,000
 - ・周産期死亡率＝周産期死亡数／(出生数＋妊娠満22週以後の死産)×1,000
- [周産期死亡：妊娠22週以後の死産＋生後1週未満の死亡]
- ・婚姻率＝婚姻件数／人口×1,000
 - ・離婚率＝離婚件数／人口×1,000

図表6-2 市村別特定死因分類

市村名	令和元年分														
	結核	悪性新生物	糖尿病	高血圧性疾患	心疾患	脳血管疾患	肺炎及気管支炎	胃・十二指腸潰瘍	肝疾患	腎不全	老衰	不慮の事故	自殺	その他	合計
宮古島市	1	160	10	8	99	73	39	0	18	9	74	14	11	168	684
多良間村	0	6	1	0	3	2	2	0	0	0	2	0	0	2	18
計	1	166	11	8	102	75	41	0	18	9	76	14	11	205	702

資料：沖縄県宮古保健所

図表6-3 地区別医療施設状況

令和2年12月時点

区分	宮古島市					多良間村	合計	病床数
	平良地区	城辺地区	下地地区	上野地区	伊良部地区			
病院	国立療養所	1	0	0	0	0	1	758
	県立病院	1	0	0	0	0	1	
	法人立病院	2	0	0	0	0	2	
	小計	4	0	0	0	0	4	
診療所	国立	0	0	0	1	0	1	89
	県立	1	0	0	0	0	1	
	市町村立	1	0	0	0	0	1	
	共済組合	1	0	0	0	0	1	
	法人	16	0	2	2	2	22	
	個人	12	1	1	0	0	14	
	小計	31	1	3	3	2	41	
歯科診療所	市町村立	0	0	0	0	1	1	3
	法人	5	1	0	0	0	6	
	個人	14	0	1	1	2	18	
	小計	19	1	1	1	2	25	
合計	54	2	4	4	4	2	70	850

資料：沖縄県宮古保健所

図表6-4 医療従事者の状況

平成30年12月末現在(単位:人)

区分	医師	歯科医師	薬剤師	保健師	助産師	看護師	准看護師	歯科衛生士	歯科技工士
宮古管内	88	38	45	40	15	402	164	37	9
	(167.8)	(72.4)	(85.8)	(76.3)	(28.6)	(766.4)	(312.6)	(70.5)	(17.2)
沖縄県	3,485	840	2,019	767	447	15,357	3,756	1,297	230
	(240.7)	(58.0)	(139.4)	(53.0)	(30.9)	(1060.6)	(259.4)	(89.6)	(15.9)
全国	311,963	101,777	240,371	52,955	36,911	1,218,606	304,479	132,635	34,468
	(251.1)	(81.9)	(193.5)	(42.6)	(29.7)	(981.0)	(245.1)	(106.8)	(27.7)

資料：沖縄県保健医療総務課

(注1) 下段()は人口10万対

(注2) 人口10万対比率算出に用いた人口のうち、全国及び沖縄県については総務省統計局発表「人口推計(平成30年10月1日現在)」の総人口、宮古管内については沖縄県統計課発表「沖縄県推計人口(平成30年10月1日現在)」の総人口による。

図表6-5 自衛隊による救急患者空輸実施状況

区分	年次	昭和47年～平成25年	平成26年	平成27年	平成28年	平成29年	平成30年	令和元年	計
		宮古群島	件数	577	18	24	35	20	34
	患者数	577	17	24	35	23	35	31	742
沖縄県計	件数	7,159	129	122	160	135	151	160	8,016
	患者数	7,517	130	123	162	139	154	163	8,388

資料：沖縄県防災危機管理課

(注) 平成26年において、患者数より件数が多いのは、輸血用血液搬送(人員0)があったことによる。

図表6-6 第11管区海上保安本部による救急患者搬送実績

区分	年次	昭和47～平成25年	平成26年	平成27年	平成28年	平成29年	平成30年	令和元年	計
		宮古群島(多良間除く)	件数	48	10	6	4	0	0
	患者数	59	10	6	4	0	0	0	79
多良間島	件数	537	12	21	6	10	8	15	609
	患者数	542	12	21	6	10	8	15	614
沖縄県計	件数	2,691	77	80	63	53	48	66	3,078
	患者数	2,745	77	80	63	53	48	67	3,133

資料：沖縄県防災危機管理課

第2節 福祉

1 生活保護

図表6-7 市村別世帯類型別被保護世帯（月平均）

市村名	世帯数計	高齢者世帯	母子世帯	障害者世帯	傷病者世帯	その他世帯
宮古島市	795 (100.0)	500 (62.9)	19 (2.4)	83 (10.4)	83 (10.4)	110 (13.8)
多良間村	17 (100.0)	12 (70.6)	1 (5.9)	2 (11.8)	1 (5.9)	1 (5.9)
宮古計	812 (100.0)	512 (63.1)	20 (2.5)	85 (10.5)	84 (10.3)	111 (13.7)
沖縄県	29,455 (100.0)	16,239 (55.1)	1,276 (4.3)	5,201 (17.7)	3,625 (12.3)	3,113 (10.6)

資料：沖縄県保護・援護課「沖縄県の生活保護（令和元年度版）」

（注1）下段（ ）は構成比

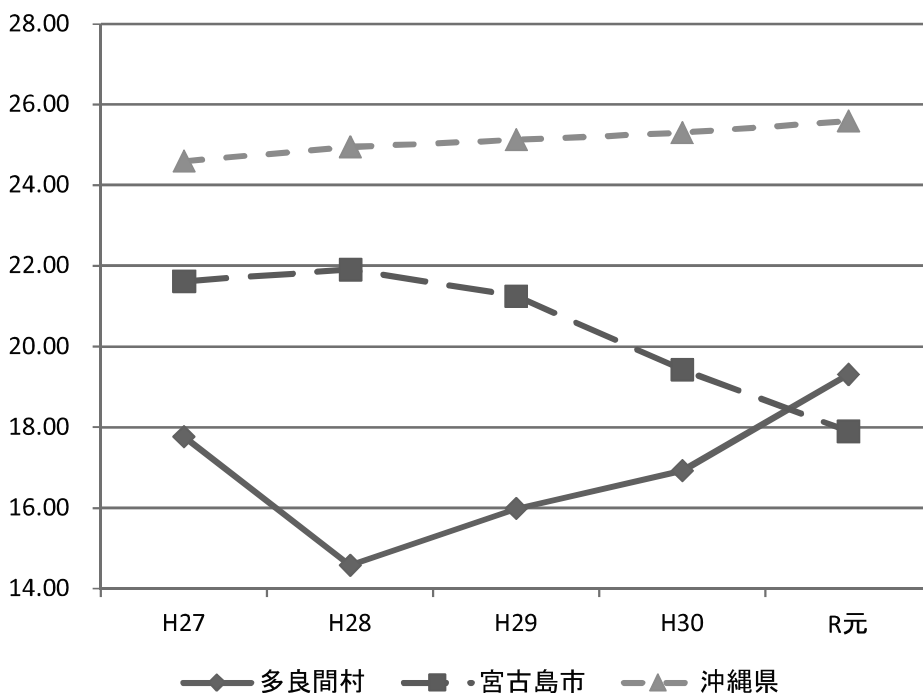
（注2）数値は月平均であるため、必ずしも計に一致しない。

図表6-8 被保護世帯・被保護人員・保護率の推移

区分	平成27年			平成28年			平成29年			平成30年			令和元年		
	被保護世帯	被保護人員	保護率(%)	被保護世帯	被保護人員	保護率(%)	被保護世帯	被保護人員	保護率(%)	被保護世帯	被保護人員	保護率(%)	被保護世帯	被保護人員	保護率(%)
多良間村	16	22	17.76	15	17	14.58	16	19	15.98	16	20	16.92	18	22	19.31
宮古島市	895	1,176	21.62	909	1,189	21.91	896	1,155	21.25	840	1,059	19.43	797	990	17.90
沖縄県	26,580	35,852	24.59	27,520	36,534	24.95	28,218	36,886	25.12	28,823	37,269	25.30	29,568	37,845	25.59

資料：沖縄県保護・援護課「沖縄県の生活保護（令和元年度版）」

図表6-9 保護率の推移（グラフ）



2 老人

図表6-10 管内高齢者の状況

令和2年3月末時点

区分	総人口 (a)	高齢者人口 (b)	高齢化率 (b/a)	ひとり暮らし老人	
				人員(c)	率(c/b)
宮古島市	55,585	13,826	24.87%	4,940	35.73%
平良地区	37,963	7,974	21.00%	2,781	34.88%
城辺地区	5,593	2,115	37.82%	774	36.60%
下地地区	3,039	930	30.60%	370	39.78%
上野地区	3,906	842	21.56%	286	33.97%
伊良部地区	5,084	1,965	38.65%	729	37.10%
多良間村	1,111	337	30.33%	63	18.69%
宮古全域計	56,696	14,163	24.98%	5,003	35.32%

資料：沖縄県宮古福祉事務所

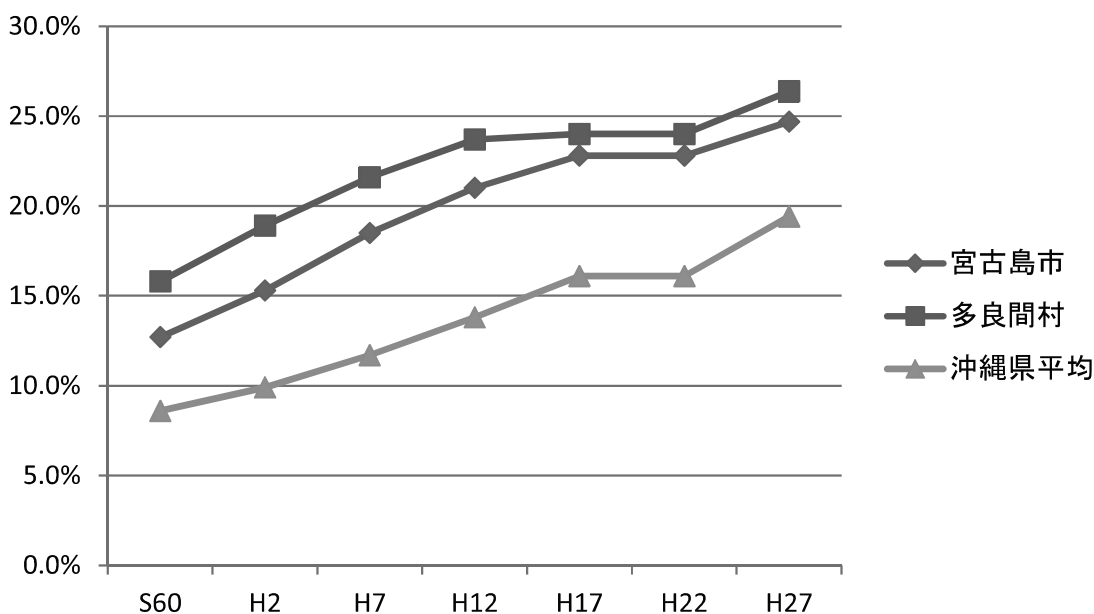
(注1) 満65歳以上の人を「高齢者」と定義している。

図表6-11 高齢化率の推移

市 村 名	昭和60年	平成2年	平成7年	平成12年	平成17年	平成22年	平成27年
宮古島市	12.7%	15.3%	18.5%	21.0%	22.8%	22.8%	24.7%
平良地区	10.7%	12.6%	14.8%	16.7%	18.5%	18.5%	20.8%
城辺地区	17.0%	21.5%	27.2%	32.4%	35.3%	35.3%	36.5%
下地地区	20.5%	22.9%	26.4%	28.6%	29.8%	29.8%	31.3%
上野地区	14.9%	17.6%	20.6%	22.6%	23.5%	23.5%	24.1%
伊良部地区	12.1%	15.9%	21.4%	25.6%	29.3%	29.3%	36.8%
多良間村	15.8%	18.9%	21.6%	23.7%	24.0%	24.0%	26.4%
沖縄県	8.6%	9.9%	11.7%	13.8%	16.1%	16.1%	19.4%

資料：総務省統計局「国勢調査」
沖縄県企画統計課「国勢調査」

図表6-12 高齢化率の推移（グラフ）



3 障がい者

図表6-13 身体障がい者（児）手帳の障害別交付状況

令和2年3月時点(単位:人)

区分	視覚	聴覚・平衡	音声・言語・咀嚼	肢体	内部	総数
宮古島市	165	410	29	991	712	2,307
多良間村	0	11	0	29	24	64
宮古全域	165	421	29	1,020	736	2,371

資料: 沖縄県宮古福祉事務所

(注)内部障害は、心臓、じん臓若しくは呼吸器又はぼうこう若しくは直腸、小腸、ヒト免疫不全ウイルスによる免疫若しくは肝臓の機能の障害の合計である。

図表6-14 知的障がい者（児）の状況（療育手帳交付状況）

令和2年3月時点(単位:人)

区分	知的障害児(18歳未満)					知的障害者(18歳以上)					総数				
	A1	A2	B1	B2	計	A1	A2	B1	B2	計	A1	A2	B1	B2	計
宮古島市	6	11	16	40	73	41	115	157	111	424	47	126	173	151	497
多良間村	0	0	0	0	0	0	0	2	2	4	0	0	2	2	4
宮古全域	6	11	16	40	73	41	115	159	113	428	47	126	175	153	501

資料: 沖縄県宮古福祉事務所

(注)障害の重度に関して、A1が最も重い区分となる。

4 母子

図表6-15 児童扶養手当受給者数

令和2年3月時点

区分	総世帯数	ひとり親世帯数 (児童扶養手当受給世帯数)	比率	死別	比率	生別	比率	生別の原因				
								離婚	遺棄	未婚の母	障害及び疾病	その他
宮古島市	27,310	861	3.2%	9	1.0%	852	99.0%	684	0	125	7	36
多良間村	523	14	2.7%	0	0.0%	14	100.0%	14	0	0	0	0
宮古全域	27,833	875	3.1%	9	1.0%	866	99.0%	698	0	125	7	36

資料: 沖縄県宮古福祉事務所

5 児童

図表6-16 市村別、年度別児童人口（各年度末現在）

区分 市村別	平成27年度		平成28年度		平成29年度		平成30年度		令和元年度	
	児童人口 (人)	児童人口 割合(%)	児童人口 (人)	児童人口 割合(%)	児童人口 (人)	児童人口 割合(%)	児童人口 (人)	児童人口 割合(%)	児童人口 (人)	児童人口 割合(%)
宮古島市	10,420	19.4	10,344	19.2	10,204	18.9	10,662	19.2	10,205	18.3
多良間村	232	19.8	237	19.8	236	19.9	239	21.5	170	15.3
宮古全域	10,652	19.4	10,581	19.2	10,440	19.0	10,901	19.2	10,375	18.3

資料：沖縄県宮古福祉事務所

図表6-17 保育所の設置状況

令和2年3月時点

区別 市村名	公立保育所			法人保育所			認可外保育施設		計	
	設置数	児童数	定員	設置数	児童数	定員	設置数	児童数	設置数	児童数
宮古島市	7	468	567	22	1,642	1,664	3	85	32	2,195
多良間村	1	25	45	—	—	—	—	—	1	25
宮古計	8	493	612	22	1,642	1,664	3	85	33	2,220

資料：沖縄県宮古福祉事務所

6 社会福祉施設等

図表6-18 社会福祉施設一覧

令和2年3月末時点

種別等	県		市町村		社会福祉法人		その他 (医)(社)など		計	
	施設数	定員	施設数	定員	施設数	定員	施設数	定員	施設数	定員
老人福祉施設・介護保険施設等										
(1) 養護老人ホーム					1	50			1	50
(2) 介護老人福祉施設(特別養護老人ホーム)					5	210			5	210
(3) 地域密着型介護老人福祉施設									0	
(4) 老人短期入所施設(ショートステイ)									0	
(5) 介護老人保健施設					1	100	1	80	2	180
(6) 短期入所療養介護					1		3		4	
(7) 介護療養型医療施設							2	53	2	53
(8) 軽費老人ホーム(A型)									0	
(9) 軽費老人ホーム(ケアハウス)					1	50			1	50
(10) 生活支援ハウス					1				1	
(11) 認知症対応型共同生活介護事業所							7	63	7	63
(12) 小規模多機能型居宅介護					2	54	5	133	7	187
(13) 老人デイサービスセンター					2				2	
(14) 在宅(老人)介護支援センター									0	
(15) 地域包括支援センター			1		2				3	
(16) 地域包括支援センター(ランチ)									0	
障害者総合支援法における障害福祉サービス等										
(1) 障害者支援施設					3	115			3	115
(2) 障害者福祉サービス事業所										
①短期入所					4				4	
②療養介護									0	
③生活介護					6	155	2	12	8	167
④自立訓練(生活訓練)							1	15	1	15
⑤就労移行支援					1	6			1	6
⑥就労継続支援(A型・B型)					6	169	11	174	17	343
⑦共同生活援助					3	37	4	37	7	74
(3) 相談支援					5		8		13	

種別等	県		市町村		社会福祉法人		その他 (医)(社)など		計	
	施設数	定員	施設数	定員	施設数	定員	施設数	定員	施設数	定員
児童福祉施設等										
(1) 保育所										
①公立保育所			5	320					5	320
②へき地保育所									0	
③私立保育所					22	1,664			22	1,664
(2) 認定こども園			3	292			1	60	4	352
(3) 乳児院									0	
(4) 母子生活支援施設									0	
(5) 児童養護施設					1	27			1	27
(6) 自立援助ホーム									0	
(7) 児童自立支援施設									0	
(8) 児童家庭支援センター					1				1	
(9) 障害児入所施設(医療型・福祉型)					1	4			1	4
(10) 医療型児童発達支援センター									0	
(11) 障害児通所支援(児童発達・放課後デイ等)					1	10	6	70	7	80
(12) 障害児相談支援					4		7		11	

資料：沖縄県宮古福祉事務所

(注) 沖縄県社会福祉協議会「令和元年度 社会福祉施設等名簿」、宮古島市HPを参照。
管内の社会福祉施設等を経営主体別で集計。

第3節 介護・年金

1 介護

図表6-19 要介護（要支援）認知者数

令和2年3月時点

区分	人口(A)		要介護(要支援)認定者数(B)			認定者の割合(B/A)	
	65～74歳	75歳以上	第1号被保険者		第2号被保険者	第1号被保険者	
			65～74歳	75歳以上	40～64歳	65～74歳	75歳以上
宮古島市	7,137	7,150	325	2,396	72	4.55%	33.51%
多良間村	163	179	1	45	0	0.61%	25.14%
計	7,300	7,329	326	2,441	72	4.47%	33.31%
県全体	168,231	156,324	7,463	50,136	1,677	4.44%	32.07%

資料：沖縄県宮古福祉事務所

(注1)管内については宮古島市、多良間村のまとめから作成。

(注2)県全体については、厚生労働省「介護保険事業状況報告(暫定)」(令和2年3月分)から作成。

図表6-20 介護保険事業者数

令和2年3月時点

区分	介護老人福祉施設	介護老人保健施設	介護療養型医療施設	訪問介護	訪問入浴介護	訪問看護	訪問リハビリ	居宅療養管理指導	通所介護	通所リハビリ	短期入所生活介護	短期入所療養介護	特定福祉用具販売	福祉用具貸与	特定施設入居者生活介護	居宅介護支援	夜間対応型訪問介護	地域密着型通所介護	認知症対応型通所介護	小規模多機能型居宅介護	共同生活介護	看護小規模多機能型居宅介護	複合型サービス	入居者生活介護	地域密着型特定施設入居者生活介護	地域密着型介護老人福祉施設	介護予防支援
宮古島市	5	2	2	40	0	12	5	14	20	8	5	4	8	8	4	34	1	10	1	7	7	1	0	0	0	0	2
平良地区	3	1	2	30	0	11	3	10	13	6	3	3	6	6	4	23	1	7	1	2	4	1	0	0	0	0	2
城辺地区	0	0	0	3	0	0	0	0	1	0	0	0	0	0	0	2	0	0	0	2	0	0	0	0	0	0	0
下地地区	1	1	0	0	0	1	1	1	3	1	1	1	1	1	0	3	0	2	0	0	2	0	0	0	0	0	0
上野地区	0	0	0	1	0	0	0	2	0	0	0	0	0	0	0	0	0	0	0	1	0	0	0	0	0	0	0
伊良部地区	1	0	0	6	0	0	1	1	3	1	1	0	1	1	0	6	0	1	0	2	1	0	0	0	0	0	0
多良間村	0	0	0	0	0	0	0	0	1	0	0	0	0	0	0	1	0	0	0	0	0	0	0	0	0	0	1
宮古圏域計	5	2	2	40	0	12	5	14	21	8	5	4	8	8	4	35	1	10	1	7	7	1	0	0	0	0	3

資料：沖縄県宮古福祉事務所

2 年金

図表6-21 国民年金・市村別被保険者適応状況（令和2年3月末現在）

単位：人、%

区分	被保険者数				付加年金被 保険者数	免除者数 (B)	免除率 (B)/(A)
	総数	第1号 (A)	任意	第3号			
宮古島市	10,212	7,787	114	2,311	232	4,933	63.3
多良間村	221	173	-	48	6	96	55.5
平良事務所計	10,433	7,960	114	2,359	238	5,029	63.2
沖縄県計	297,406	225,257	2,404	69,745	5,375	140,798	62.5

資料：厚生労働省HP

(注)「免除者数(B)」は、全額免除と一部免除の合計人数となっている。

図表6-22 国民年金受給者状況（令和2年3月末現在）

単位：人、千円

区分	計		老齢給付		障害給付		遺族関係年金	
	受給権者数	年金総額	受給権者数	年金総額	受給権者数	年金総額	受給権者数	年金総額
宮古島市	15,443	8,702,475	14,032	7,497,101	1,284	1,117,456	127	87,918
多良間村	346	174,767	334	166,576	10	8,191	2	x
宮古圏域計	15,789	8,877,242	14,366	7,663,677	1,294	1,125,647	129	87,918
沖縄県計	347,876	220,032,517	307,232	185,297,492	37,054	32,108,532	3,590	2,626,493

資料：厚生労働省HP