

第6章 医療・保健・福祉・介護・年金

第1節 医療・保健

図表 6-1 人口動態統計の概要

項目	実数			率			沖縄県 全国 順位
	全国	沖縄県	宮古圏域	全国	沖縄県	宮古圏域	
出生	976,978	16,617	564	7.8	11.6	10.9	1
死亡	1,307,748	11,706	646	10.5	8.2	12.4	47
自然増減	△ 330,770	4,911	△ 82	△ 2.6	3.4	△ 1.6	-
乳児死亡	1,928	31	2	2.0	1.9	3.5	33
新生児死亡	874	14	2	0.9	0.8	3.5	27
死産	20,934	434	13	21.0	25.5	22.5	3
自然死産	10,067	213	3	10.1	12.5	5.2	-
人工死産	10,867	221	10	10.9	13.0	17.3	-
周産期死亡	3,516	63	2	3.6	3.8	3.5	15
妊娠満22週以後の死産	2,840	52	-	2.9	3.1	-	-
早期新生児死亡	676	11	2	0.7	0.7	3.5	-
婚姻	620,531	8,464	296	5.0	5.9	5.7	2
離婚	216,798	3,700	139	1.73	2.59	2.68	1
合計特殊出生率	-	-	-	1.44	1.95	-	1

資料：沖縄県保健医療政策課「平成28年人口動態統計(確定数)の概況」

- ・出生率、死亡率、自然増加率は、人口千対
- ・乳児、新生児、早期新生児死亡率は、出生千対
- ・新生児死亡率＝新生児(生後4週未満)死亡数／出生数×1,000
- ・死産率＝死産数／(出生数＋死産数)×1,000
- ・周産期死亡率＝周産期死亡数／(出生数＋妊娠満22週以後の死産)×1,000
〔周産期死亡：妊娠22週以後の死産＋生後1週未満の死亡〕
- ・婚姻率＝婚姻件数／人口×1,000
- ・離婚率＝離婚件数／人口×1,000

図表 6-2 市村別特定死因分類

平成28年分

市村名	結核	悪性新生物	糖尿病	高血圧性疾患	心疾患	脳血管疾患	肺炎及気管支炎	胃・十二指腸潰瘍	肝疾患	腎不全	老衰	不慮の事故	自殺	その他	合計
宮古島市	1	136	7	7	90	61	49	2	10	12	87	20	5	144	631
多良間村	0	3	0	0	1	2	1	0	1	0	1	1	0	5	15
計	1	139	7	7	91	63	50	2	11	12	88	21	5	149	646

資料：沖縄県宮古保健所

図表 6-3 地区別医療施設状況

平成28年時点

区分	宮古島市					多良間村	合計	病床数
	平良地区	城辺地区	下地地区	上野地区	伊良部地区			
病院	国立療養所	1	0	0	0	0	1	758
	県立病院	1	0	0	0	0	1	
	法人立病院	2	0	0	0	0	2	
	小計	4	0	0	0	0	4	
診療所	国立	0	0	0	0	0	0	115
	県立	1	0	0	0	0	1	
	市町村立	1	0	0	0	0	1	
	共済組合	1	0	0	0	0	1	
	法人	19	0	1	1	2	23	
	個人	10	1	2	0	0	13	
	小計	32	1	3	1	2	40	
歯科診療所	市町村立	0	0	0	0	0	1	3
	法人	4	1	0	0	0	5	
	個人	15	0	1	1	2	19	
	小計	19	1	1	1	2	25	
合計	55	2	4	2	4	2	69	876

資料: 沖縄県宮古保健所

図表 6-4 医療従事者の状況

平成26年12月末現在(単位:人)

区分	医師	歯科医師	薬剤師	保健師	助産師	看護師	准看護師	歯科衛生士	歯科技工士
宮古管内	93	36	46	36	14	395	228	30	11
	(176.4)	(68.3)	(87.2)	(68.3)	(26.5)	(749.1)	(432.4)	(56.9)	(20.9)
沖縄県	3,432	819	1,861	724	407	13,526	4,440	1,049	245
	(241.5)	(57.6)	(131.0)	(51.0)	(28.6)	(951.9)	(312.5)	(73.8)	(17.2)
全国	296,845	100,965	216,077	48,452	33,956	1,086,779	340,153	116,299	34,495
	(233.6)	(79.4)	(170.0)	(38.1)	(26.7)	(855.2)	(267.7)	(91.5)	(27.1)

資料: 沖縄県保健医療政策課

(注1) 下段()は人口10万対

(注2) 人口10万対比率算出に用いた人口のうち、全国及び沖縄県については総務省統計局発表「人口推計(平成26年10月1日現在)」の総人口、宮古管内については沖縄県統計課発表「沖縄県推計人口(平成26年10月1日現在)」の総人口による。

図表 6-5 自衛隊による救急患者空輸実施状況

区分	年次	昭和47年~ 平成22年	平成23年	平成24年	平成25年	平成26年	平成27年	平成28年	計
		宮古群島	件数	513	18	34	12	18	24
	患者数	518	17	31	11	18	24	36	655
沖縄県計	件数	6,693	149	130	129	123	119	160	7,503
	患者数	7,050	151	127	127	123	120	162	7,860

資料: 沖縄県防災危機管理課

(注) 平成19年、23年、24年において、患者数より件数が多いのは、輸血用血液搬送(人員0)があったことによる。

図表 6-6 第 11 管区海上保安本部による救急患者搬送実績

区分		年次	昭和47～ 平成22年	平成23年	平成24年	平成25年	平成26年	平成27年	平成28年	計
宮古群島 (多良間除く)	件数	41	0	1	0	0	0	0	0	42
	患者数	52	0	1	0	0	0	0	0	53
多良間島	件数	502	10	15	10	12	21	5	575	
	患者数	507	10	15	10	12	21	5	580	
沖縄県計	件数	2,447	91	89	56	73	73	54	2,896	
	患者数	2,504	91	89	55	73	73	54	2,949	

資料：沖縄県防災危機管理課

第2節 福祉

1 生活保護

図表 6-7 市村別世帯類型別被保護世帯（月平均）

市村名	世帯数計	高齢者世帯	母子世帯	障害者世帯	傷病者世帯	その他世帯
宮古島市	907	464	39	100	140	164
	(100.0)	(51.2)	(4.3)	(11.0)	(15.4)	(18.1)
多良間村	15	11	1	2	1	0
	(100.0)	(73.3)	(6.7)	(13.3)	(6.7)	(0.0)
宮古計	922	475	40	102	141	164
	(100.0)	(51.5)	(4.3)	(11.1)	(15.3)	(17.8)
沖縄県	27,414	13,787	1,386	5,099	3,799	3,344
	(100.0)	(50.3)	(5.1)	(18.6)	(13.9)	(12.2)

資料：沖縄県福祉政策課「沖縄県の生活保護（平成29年度版）」

（注1）下段（ ）は構成比

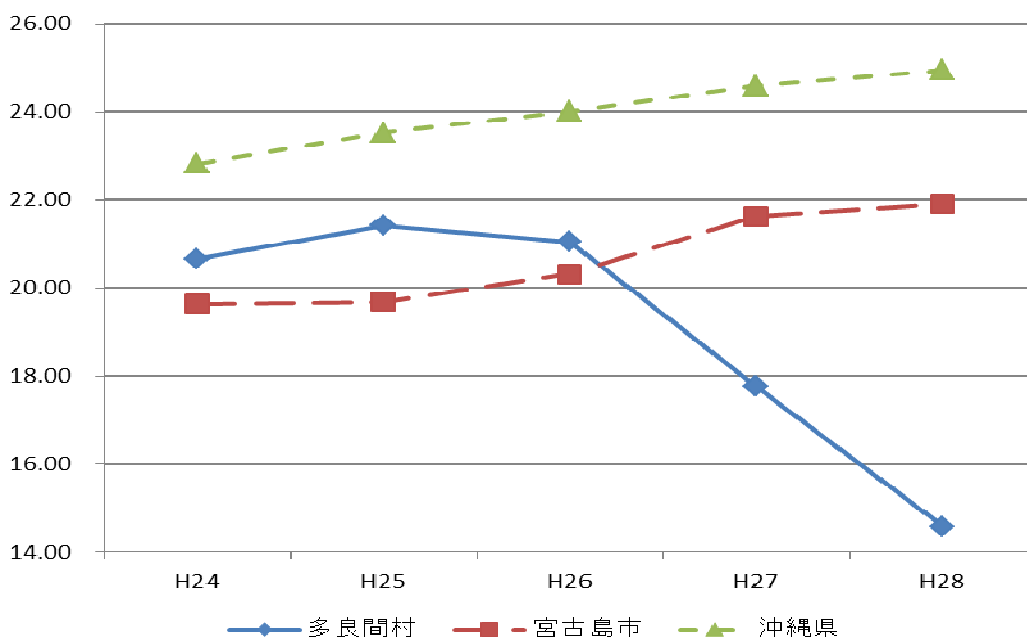
（注2）数値は月平均であるため、必ずしも計に一致しない。

図表 6-8 被保護世帯・被保護人員・保護率の推移

区分	平成24年			平成25年			平成26年			平成27年			平成28年		
	被保護世帯	被保護人員	保護率(%)	被保護世帯	被保護人員	保護率(%)	被保護世帯	被保護人員	保護率(%)	被保護世帯	被保護人員	保護率(%)	被保護世帯	被保護人員	保護率(%)
多良間村	18	26	20.66	19	27	21.41	17	26	21.05	16	22	17.76	15	17	14.58
宮古島市	778	1080	19.64	803	1081	19.68	840	1,111	20.32	895	1,176	21.62	909	1,189	21.91
沖縄県	23,170	32,696	22.82	24,393	33,995	23.53	25,475	34,840	24.01	26,580	35,852	24.59	27,520	36,534	24.95

資料：沖縄県福祉政策課「沖縄県の生活保護（平成29年度版）」

図表 6-9 保護率の推移（グラフ）



2 老人

図表 6-10 管内高齢者の状況

平成29年3月時点

区分	総人口 (a)	高齢者人口 (b)	高齢化率 (b/a)	ひとり暮らし老人	
				人員 (c)	率 (c/b)
宮古島市	54,277	13,234	24.38%	4,341	32.80%
平良地区	37,017	7,476	20.20%	2,463	32.95%
城辺地区	5,932	2,184	36.82%	665	30.45%
下地地区	3,039	897	29.52%	317	35.34%
上野地区	3,026	764	25.25%	243	31.81%
伊良部地区	5,263	1,913	36.35%	653	34.13%
多良間村	1,199	343	28.61%	58	16.91%
宮古全域計	55,476	13,577	24.47%	4,399	32.40%
県全体	1,464,942	290,714	19.84%	76,859	26.44%

資料：沖縄県宮古福祉事務所

(注1) 県全体は、平成28年10月1日現在(高齢者関係基礎資料)の数値となっている。

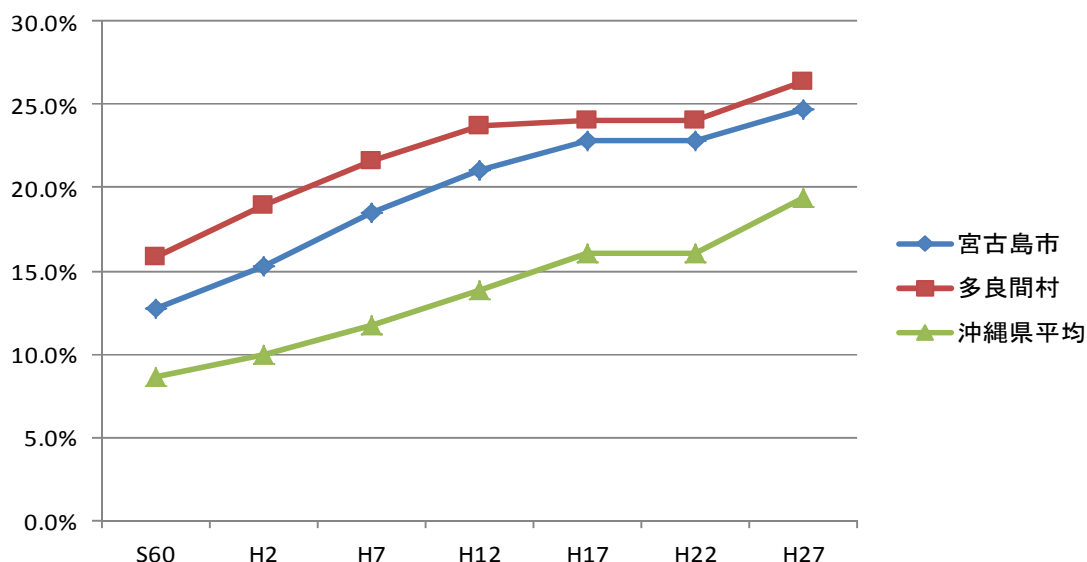
(注2) 満65歳以上の人を「高齢者」と定義している。

図表 6-11 高齢化率の推移

市 村 名	昭和60年	平成2年	平成7年	平成12年	平成17年	平成22年	平成27年
宮古島市	12.7%	15.3%	18.5%	21.0%	22.8%	22.8%	24.7%
平良地区	10.7%	12.6%	14.8%	16.7%	18.5%	18.5%	20.8%
城辺地区	17.0%	21.5%	27.2%	32.4%	35.3%	35.3%	36.5%
下地地区	20.5%	22.9%	26.4%	28.6%	29.8%	29.8%	31.3%
上野地区	14.9%	17.6%	20.6%	22.6%	23.5%	23.5%	24.1%
伊良部地区	12.1%	15.9%	21.4%	25.6%	29.3%	29.3%	36.8%
多良間村	15.8%	18.9%	21.6%	23.7%	24.0%	24.0%	26.4%
沖縄県	8.6%	9.9%	11.7%	13.8%	16.1%	16.1%	19.4%

資料：総務省統計局「国勢調査」

図表 6-12 高齢化率の推移（グラフ）



3 障がい者

図表 6-13 身体障がい者（児）手帳の障害別交付状況

平成29年3月時点(単位:人)

区分	視覚	聴覚・平衡	音声・言語・咀嚼	肢体	内部	ぼうこう直腸	総数
宮古島市	249	490	37	1,239	759	76	2,850
多良間村	0	13	0	32	27	2	74
宮古全域	249	503	37	1,271	786	78	2,924

資料: 沖縄県宮古福祉事務所

(注) 内部障害は、心臓、腎臓、呼吸器機能障害の合計である

図表 6-14 知的障がい者（児）の状況（療育手帳交付状況）

平成29年3月時点(単位:人)

区分	知的障害児(18歳未満)					知的障害者(18歳以上)					総数				
	A1	A2	B1	B2	計	A1	A2	B1	B2	計	A1	A2	B1	B2	計
宮古島市	8	11	31	35	85	40	114	154	109	417	48	125	185	144	502
多良間村	0	0	0	0	0	0	1	1	1	3	0	1	1	1	3
宮古全域	8	11	31	35	85	40	115	155	110	420	48	126	186	145	505

資料: 沖縄県宮古福祉事務所

(注) 障害の重度に関して、A1が最も重い区分となる。

4 母子

図表 6-15 児童扶養手当受給者数

平成29年3月時点

区分	総世帯数	児童扶養手当受給者数	比率	死別	比率	生別	比率	生別の原因				
								離婚	遺棄	未婚の母	障害及び疾病	その他
宮古島市	25,781	942	3.7%	18	1.9%	924	98.1%	725	0	124	10	65
多良間村	529	11	2.1%	0	0.0%	11	100.0%	11	0	0	0	0
宮古全域	26,310	953	3.6%	18	1.9%	935	98.1%	736	0	124	10	65

資料: 沖縄県宮古福祉事務所

5 児童

図表 6-16 市村別、年度別児童人口（各年度末時点）

区分 市村別	平成24年度		平成25年度		平成26年度		平成27年度		平成28年度	
	児童人口 (人)	児童人口 割合(%)	児童人口 (人)	児童人口 割合(%)	児童人口 (人)	児童人口 割合(%)	児童人口 (人)	児童人口 割合(%)	児童人口 (人)	児童人口 割合(%)
宮古島市	10,681	19.6	10,572	19.5	10,525	19.4	10,420	19.4	10,836	20.0
多良間村	277	21.8	266	21.6	225	18.0	237	20.3	253	21.1
宮古全域	10,958	19.6	10,838	19.5	10,750	19.4	10,657	19.9	11,089	20.6

資料：沖縄県宮古福祉事務所

図表 6-17 保育所の設置状況

平成29年3月時点

区別 市村名	公立保育所			法人保育所			認可外保育施設		計	
	設置数	児童数	定員	設置数	児童数	定員	設置数	児童数	設置数	児童数
宮古島市	10	675	815	14	1,160	1,083	8	302	32	2,137
多良間村	1	29	45	—	—	—	—	—	1	29
宮古計	11	704	860	14	1,160	1,083	8	302	33	2,166

資料：沖縄県宮古福祉事務所

6 社会福祉施設等

図表 6-18 社会福祉施設一覧

平成29年9月時点

種別等	県		市町村		社会福祉法人		その他 (医)(社)など		計	
	施設数	定員	施設数	定員	施設数	定員	施設数	定員	施設数	定員
老人福祉施設・介護保険施設等										
(1) 養護老人ホーム					1	50			1	50
(2) 介護老人福祉施設（特別養護老人ホーム）					5	210			5	210
(3) 地域密着型介護老人福祉施設									0	
(4) 老人短期入所施設（ショートステイ）									0	
(5) 介護老人保健施設					1	100	1	80	2	180
(6) 短期入所療養介護					1		3		4	
(7) 介護療養型医療施設							2	53	2	53
(8) 軽費老人ホーム（A型）									0	
(9) 軽費老人ホーム（ケアハウス）					1	50			1	50
(10) 生活支援ハウス					1				1	
(11) 認知症対応型共同生活介護事業所							7	63	7	63
(12) 小規模多機能型居宅介護					2	54	5	125	7	179
(13) 老人デイサービスセンター					3				3	
(14) 在宅（老人）介護支援センター									0	
(15) 地域包括支援センター			1		1		1		3	
(16) 地域包括支援センター（ランチ）									0	

種別等	県		市町村		社会福祉法人		その他 (医)(社)など		計	
	施設数	定員	施設数	定員	施設数	定員	施設数	定員	施設数	定員
障害者総合支援法における傷害福祉サービス事業等										
(1) 障害者支援施設					3	110			3	110
(2) 障害者福祉サービス事業所										
① 短期入所					4				4	
② 療養介護									0	
③ 生活介護					6	145	2	12	8	157
④ 自立訓練（生活訓練）							1	15	1	15
⑤ 就労移行支援					1	6	2	25	3	31
⑥ 就労継続支援（A型・B型）					6	119	13	237	19	356
⑦ 共同生活援助					4	29	4	27	8	56
(3) 相談支援					5		7		12	

種別等	県		市町村		社会福祉法人		その他 (医)(社)など		計	
	施設数	定員	施設数	定員	施設数	定員	施設数	定員	施設数	定員
児童福祉施設等										
(1) 保育所										
① 公立保育所			11	815					11	815
② へき地保育所									0	
③ 私立保育所					17	1,308			17	1,308
(2) 認定こども園							1	120	1	120
(3) 乳児院									0	
(4) 母子生活支援施設									0	
(5) 児童養護施設					1	28			1	28
(6) 自立援助ホーム									0	
(7) 児童自立支援施設									0	
(8) 児童家庭支援センター					1				1	
(9) 障害児入所施設（医療型・福祉型）					1	12			1	12
(10) 医療型児童発達支援センター									0	
(11) 障害児通所支援（児童発達・放課後デイ等）					3	30	7	80	10	110
(12) 障害児相談支援					4		6		10	

資料：沖縄県宮古福祉事務所

(注) 沖縄県社会福祉協議会「平成29年度 社会福祉施設等名簿」、宮古島市HPを参照。
管内の社会福祉施設等を経営主体別で集計。

第3節 介護・年金

1 介護

図表 6-19 要介護（要支援）認知者数

平成29年3月時点

区分	人口(A)		要介護(要支援)認定者数(B)			認定者の割合(B/A)	
	65～74歳	75歳以上	第1号被保険者		第2号被保険者	第1号被保険者	
			65～74歳	75歳以上	40～64歳	65～74歳	75歳以上
宮古島市	5,969	7,305	278	2,554	77	4.66%	34.96%
多良間村	159	193	5	51	0	3.14%	26.42%
計	6,128	7,498	283	2,605	77	4.62%	34.74%
県全体	145,031	148,573	6,682	47,456	1,749	4.61%	31.94%

資料: 沖縄県宮古福祉事務所

(注1)管内については宮古島市、多良間村のまとめから作成。

(注2)県全体については、厚生労働省「介護保険事業状況報告(暫定)」(H28年12月分)から作成。

図表 6-20 介護保険事業者数

平成29年3月時点

区分	介護老人福祉施設	介護老人保健施設	介護療養型医療施設	訪問介護	訪問入浴介護	訪問看護	訪問リハビリ	居宅療養管理指導	通所介護	通所リハビリ	短期入所生活介護	短期入所療養介護	特定福祉用具販売	福祉用具貸与	特定施設入居者生活介護	居宅介護支援	夜間対応型訪問介護	地域密着型通所介護	認知症対応型通所介護	小規模多機能型居宅介護	共同生活介護	認知対応型看護小規模多機能型居宅介護	複合型サービス	地域密着型特定施設入居者生活介護	地域密着型介護老人福祉施設入居者生活介護	介護予防支援
宮古島市	5	2	2	41	2	11	6	13	20	8	5	4	8	8	4	41	1	11	1	7	7	1	0	0	0	3
平良地区	3	1	2	30	0	10	4	9	13	6	3	3	6	6	4	28	1	7	1	2	4	1	0	0	0	3
城辺地区	0	0	0	3	0	0	0	0	1	0	0	0	0	0	3	0	0	0	0	2	0	0	0	0	0	0
下地地区	1	1	0	1	1	1	1	1	3	1	1	1	1	1	0	4	0	3	0	0	2	0	0	0	0	0
上野地区	0	0	0	1	0	0	0	2	0	0	0	0	0	0	0	0	0	0	0	1	0	0	0	0	0	0
伊良部地区	1	0	0	6	1	0	1	1	3	1	1	0	1	1	0	6	0	1	0	2	1	0	0	0	0	0
多良間村	0	0	0	0	0	0	0	0	1	0	0	0	0	0	0	1	0	0	0	0	0	0	0	0	0	1
宮古圏域計	5	2	2	41	2	11	6	13	21	8	5	4	8	8	4	42	1	11	1	7	7	1	0	0	0	4

資料: 沖縄県宮古福祉事務所

2 年金

図表 6-21 国民年金・市村別被保険者適応状況（平成 29 年 3 月時点）

単位：人、%

区分	被保険者数				付加年金被保険者数	免除者数(B)	免除率 (B)/(A)
	総数	第1号 (A)	任意	第3号			
宮古島市	11,484	8,902	177	2,405	282	5,409	60.8
多良間村	270	226	-	44	7	101	44.7
平良事務所計	11,754	9,128	177	2,449	289	5,510	60.4
沖縄県計	327,274	248,442	3,625	75,207	5,476	150,056	60.4

資料：厚生労働省HP

(注)「免除者数(B)」は、全額免除と一部免除の合計人数となっている。

図表 6-22 国民年金受給者状況（平成 29 年 3 月時点）

単位：人、千円

区分	計		老齢給付		障害給付		遺族関係年金	
	受給権者数	年金総額	受給権者数	年金総額	受給権者数	年金総額	受給権者数	年金総額
宮古島市	14,321	8,217,234	12,884	6,985,060	1,315	1,145,082	122	87,092
多良間村	347	180,118	334	171,147	11	8,971	2	0
宮古圏域計	14,668	8,397,352	13,218	7,156,207	1,326	1,154,053	124	87,092
沖縄県計	312,804	204,198,730	272,903	169,937,347	36,334	31,640,334	3,567	2,621,049

資料：厚生労働省HP