

# 採水ポイント位置図(県庁舎周辺地図)



②建物外直近排水柵 (駐輪場)



③⑥⑨敷地境界付近排水柵 (市役所側)



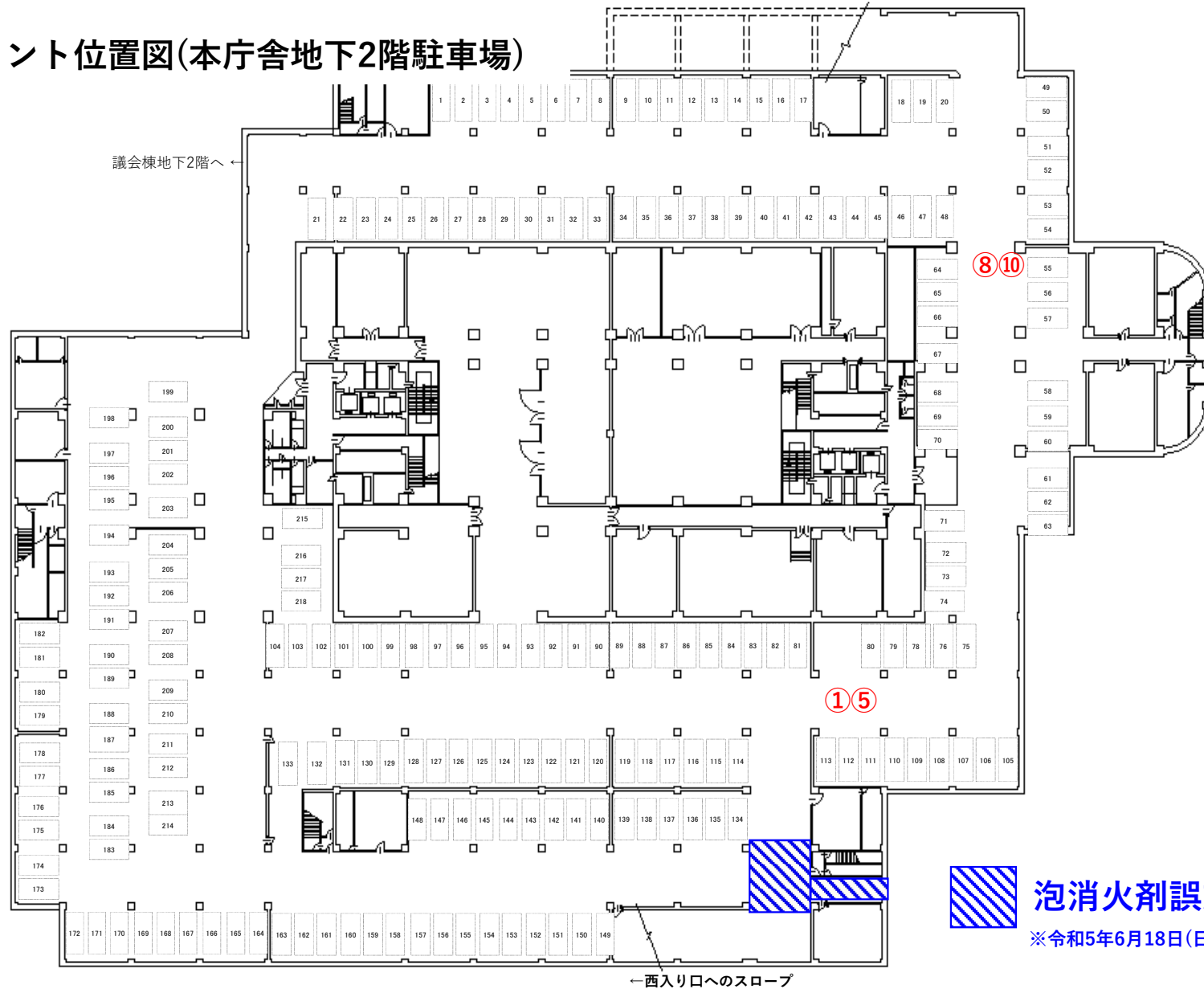
⑪敷地境界付近排水柵 (県道側)



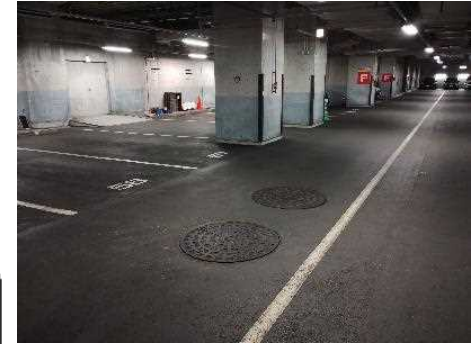
④⑦久茂地川公共雨水管出口付近 (甲辰橋)



# 採水ポイント位置図(本庁舎地下2階駐車場)



⑧⑩湧水槽 (H27誤放出薬剤流入箇所)



①⑤湧水槽 (R5誤放出薬剤流入箇所)

