

物件説明書

物件番号		2	参考価格		4,130,000円
区分	所在地		地目	数量	備考
土地	那覇市寄宮二丁目307番234		宅地	44.13㎡	登記地積
土地の形状	北東側間口約3.6m、奥行約8.3mのほぼ長方形地の画地(無道路地)である。				
接面道路の幅員及び構造	北東側を幅員約3.6mの道路形状の画地(地番307番192、県有地)に接しているが、実際は、舗装市道となる寄宮37号線(建築基準法第42条2項道路)の認定箇所まで約6.5mの距離があり、市道に接しておらず無道路地である。				
法令等に基づく制限	都市計画区域	市街化区域			
	用途地域	第一種中高層住居専用地域			
	建ぺい率	60%			
	容積率	200%			
	その他	<ul style="list-style-type: none"> ・那覇市景観計画区域 住居-2 ・立地適正化区域 居住誘導区域A・都市機能誘導区域(真和志地域拠点) 			
供給処理施設の状況	上水道	有			
	下水道	無			
	都市ガス	有			
交通機関	バス・モノレール	真和志支所前バス停 約350m、モノレール安里駅 約1.2km			
接近条件	商業中心地	タウンプラザかねひで与儀公園市場 約500m			
	学校	神原小学校 約640m 神原中学校 約650m			
	公的機関	那覇市真和志支所 約450m			
	その他	沖縄赤十字病院 約500m			
参考事項	<p>・無道路地について 当該不動産は無道路地となっており、建築の可否等については関係規定(建築基準法等)をご確認ください。 詳細は、那覇市まちなみ共創部建築指導課(098-951-3244)にお問い合わせください。</p> <p>○当該不動産上にはブロック塀が存在します。 ○売却地の範囲については、図面及び境界点の写真を確認の上、現地をご確認ください。 ○全て現況のまま引渡します。</p>				

- ※ 物件説明書は、物件の概要を把握するための参考資料ですので、必ず購入希望者ご自身において、現地及び諸規制についての調査確認を行ってください。
- ※ 上記以外、土壌調査、地盤調査、地下埋設物調査等はありません。
県が関知していない土壌汚染、地盤沈下、地下埋設物等の調査費用、撤去費用等は買受人の負担となります。
- ※ 調査の結果、地下埋設物や土壌汚染が発見されたとしても、県は一切責任を負わず、調査等に要した費用を含め、県に対して何らの請求もできません。

表題部 (土地の表示)		調製	平成13年5月10日	不動産番号	3600000218000
地図番号	L55-4	筆界特定	余白		
所在	那覇市寄宮二丁目				余白
①地番	②地目	③地積 m ²		原因及びその日付〔登記の日付〕	
307番234	宅地	44 13		307番166から分筆 〔平成5年11月26日〕	
余白	余白	余白		昭和63年法務省令第37号附則第2条第2項の規定により移記 平成13年5月10日	

権利部 (甲区) (所有権に関する事項)			
順位番号	登記の目的	受付年月日・受付番号	権利者その他の事項
1	所有権保存	昭和48年6月5日 第18525号	所有者 沖縄県 順位1番の登記を移記
	余白	余白	昭和63年法務省令第37号附則第2条第2項の規定により移記 平成13年5月10日



これは登記記録に記録されている事項の全部を証明した書面である。ただし、登記記録の乙区に記録されている事項はない。

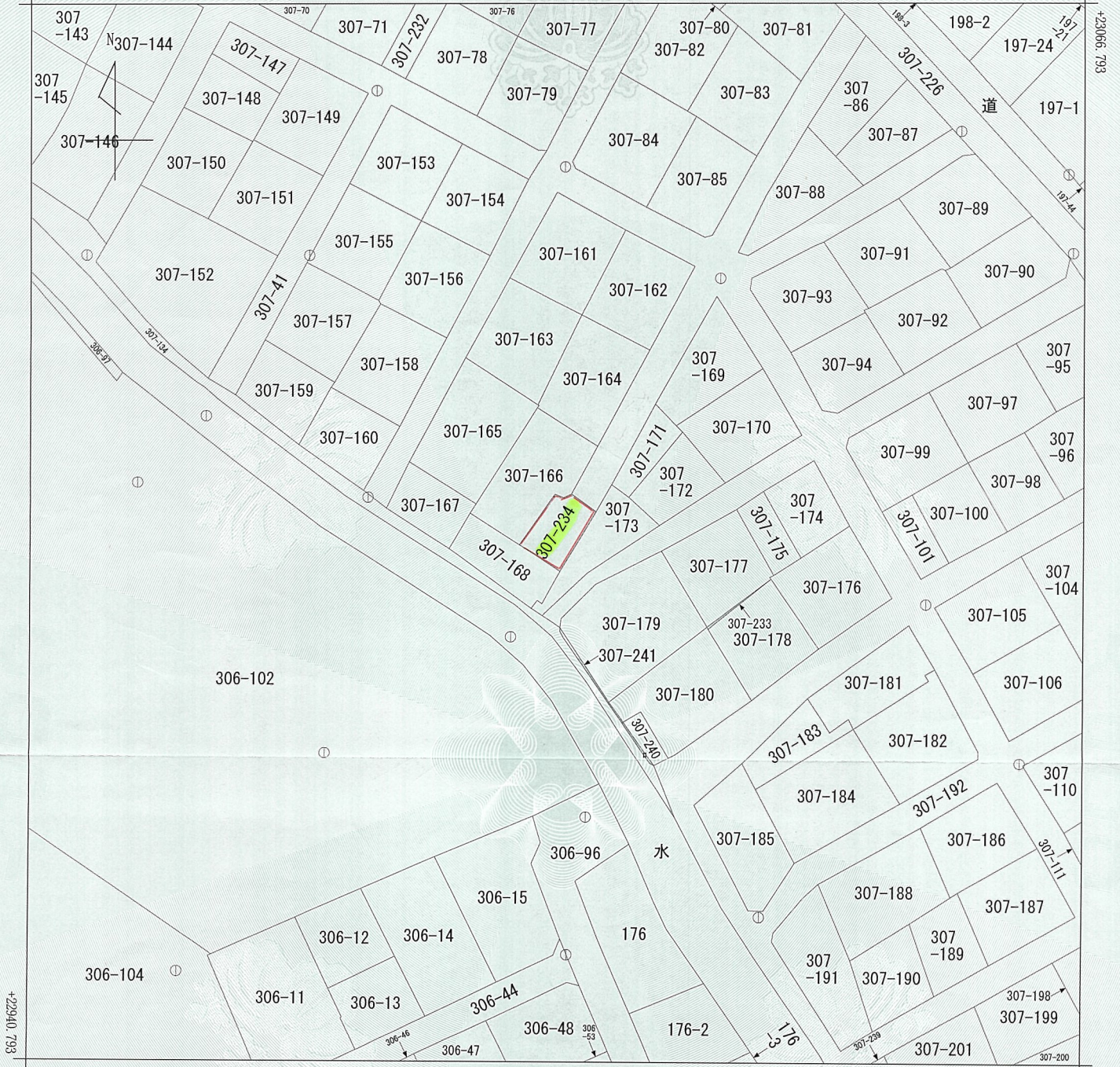
令和5年6月22日
那覇地方方法務局

登記官

新城安朝



COPY



(座標値種別：図上測定)

地番区域見出
寄宮2丁目

請求分	所在	那覇市寄宮二丁目				地番	307番234		
出力縮尺	1/500	精度区分	甲三	座標系番号又は記号	X V	分類	地図(法第14条第1項)国調法19-5指定	種類	その他
作成年月日					備付年月日(原図)	昭和60年2月12日		補記事項	

これは地図に記載されている内容を証明した書面である。

令和5年6月5日
那覇地方法務局

請求番号：66-2
(1/1)

登記官

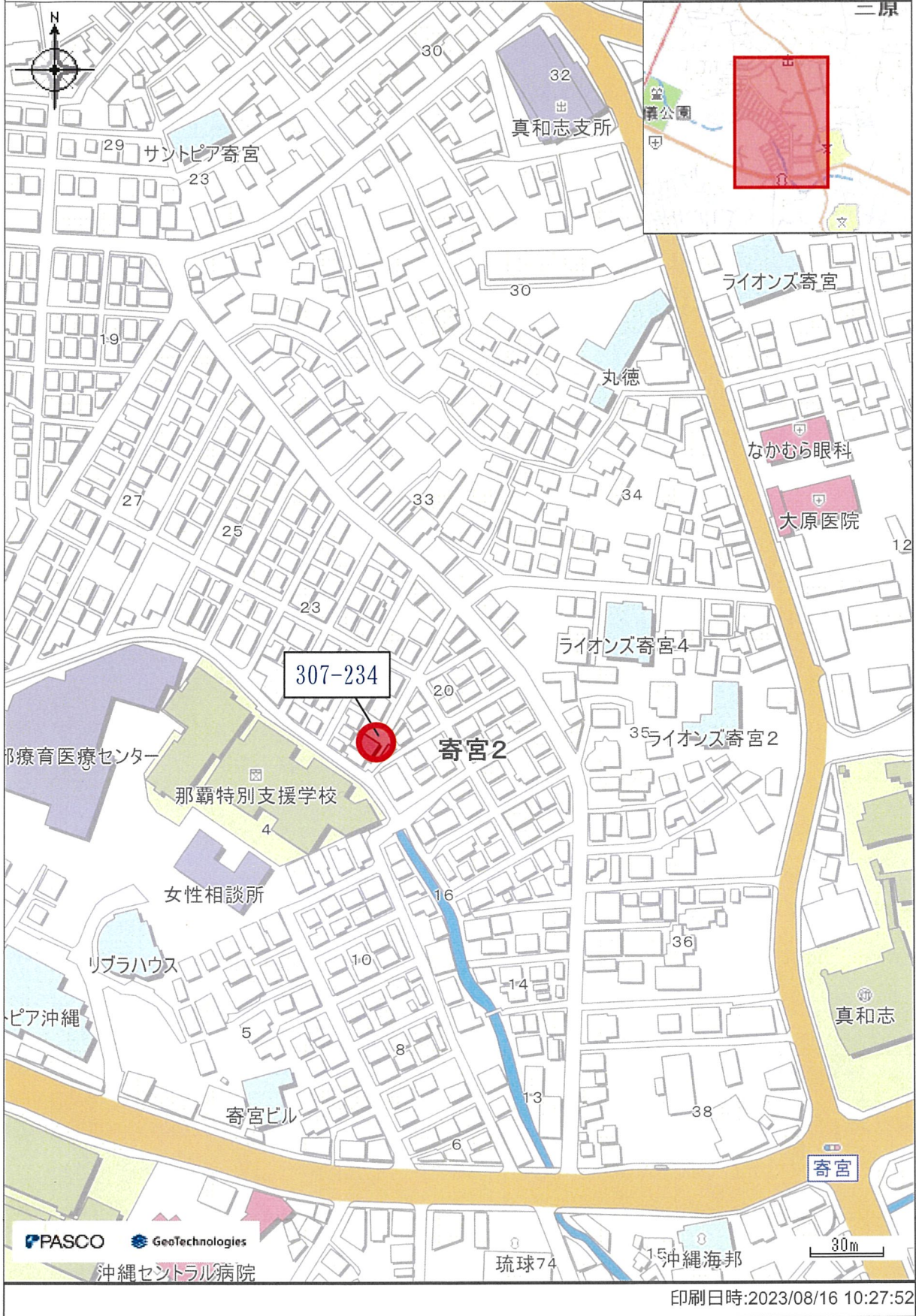
新城安朝



位置図

市町村情報

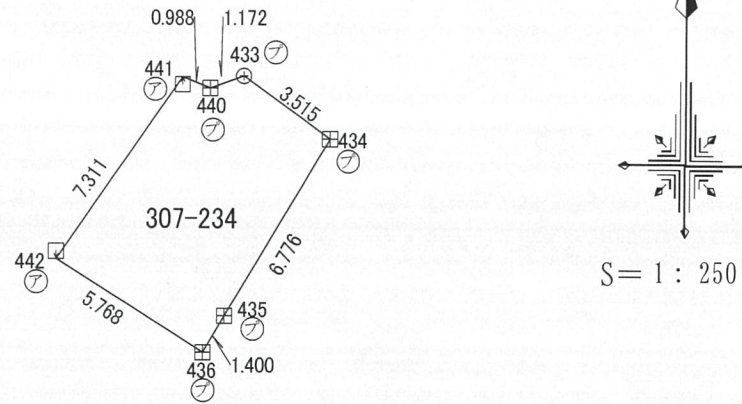
中心地 | 那覇市寄宮2丁目付近





地番	307-234
土地の所在	那覇市寄宮二丁目

地積測量図



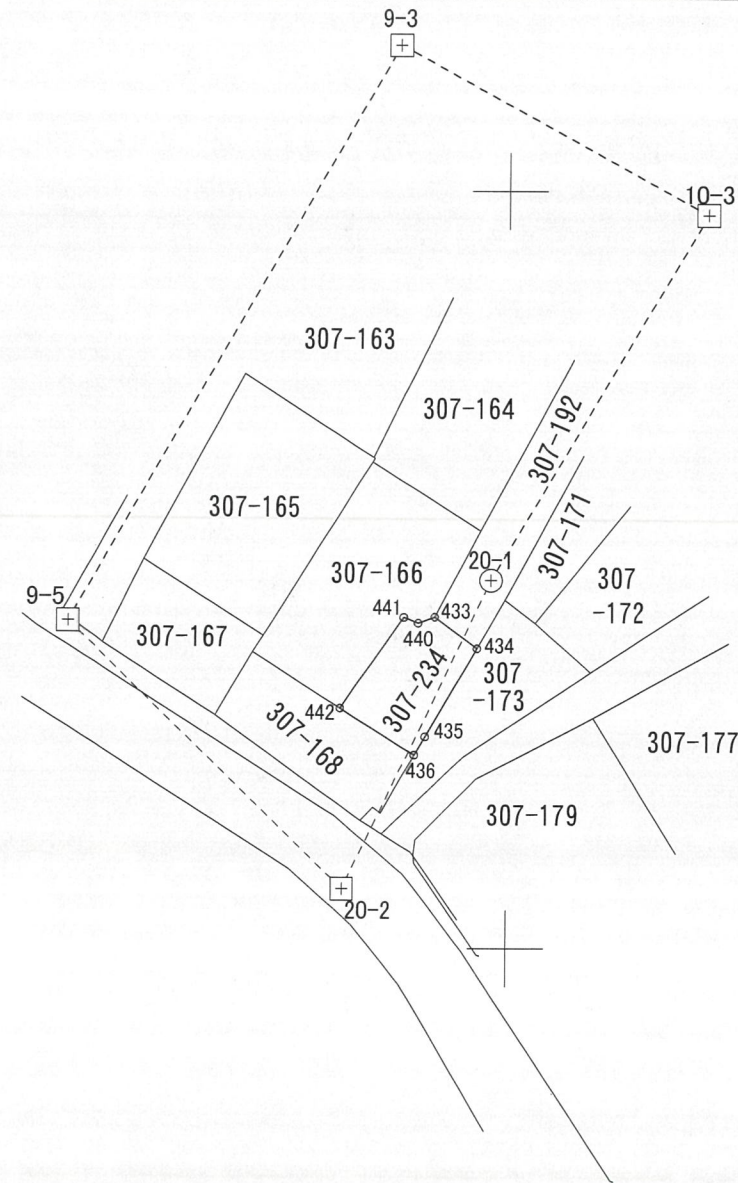
求積表

点名	筆界	Xn	Yn	辺長	Xn (Yn+1 - Yn-1)
433	ブラ杭	22571.893	19895.172	1.172	-88888.114634
440	ブラ杭	22571.490	19894.071	0.988	-45481.552350
441	プレート	22571.865	19893.157	7.311	-114890.792850
442	プレート	22565.864	19888.981	5.768	15705.841344
436	ブラ杭	22562.777	19893.853	1.400	125990.546768
435	ブラ杭	22563.983	19894.565	6.776	93775.913348
434	ブラ杭	22569.818	19898.009	3.515	13699.879526
				倍面積	-88.278848
				面積	44.1394240
				地積	44.13 m ²

地番	面積
307-234	44.1394240 m ²

<input type="checkbox"/> 世界測地系	<input checked="" type="checkbox"/> 任意座標
平面直角座標系	XV
測量年月日	令和5年7月15日

測定の基準			基準点成果				
測地系	使用与点	座標変換の有無	点名	X	Y	標識	測量種別
世界	多角点		10-3	22598.445	19913.186	刻印	TS測量
			20-1	22574.316	19898.902	金属釘	
			20-2	22553.932	19889.185	刻印	
			9-5	22571.566	19870.958	刻印	



筆界点	境界標の種類
⊕	金属釘
⊙	プラスチック杭
⊚	アルミプレート
⊖	刻印

(日調連9)

作成者	島尻郡久米島町字仲泊483番地 土地家屋調査士 嘉手苧景宏 (令和5年7月15日作成)
(日本土地家屋調査士会連合会用紙)	

申請人	沖縄県知事 玉城康裕	縮尺	1/500
-----	------------	----	-------

