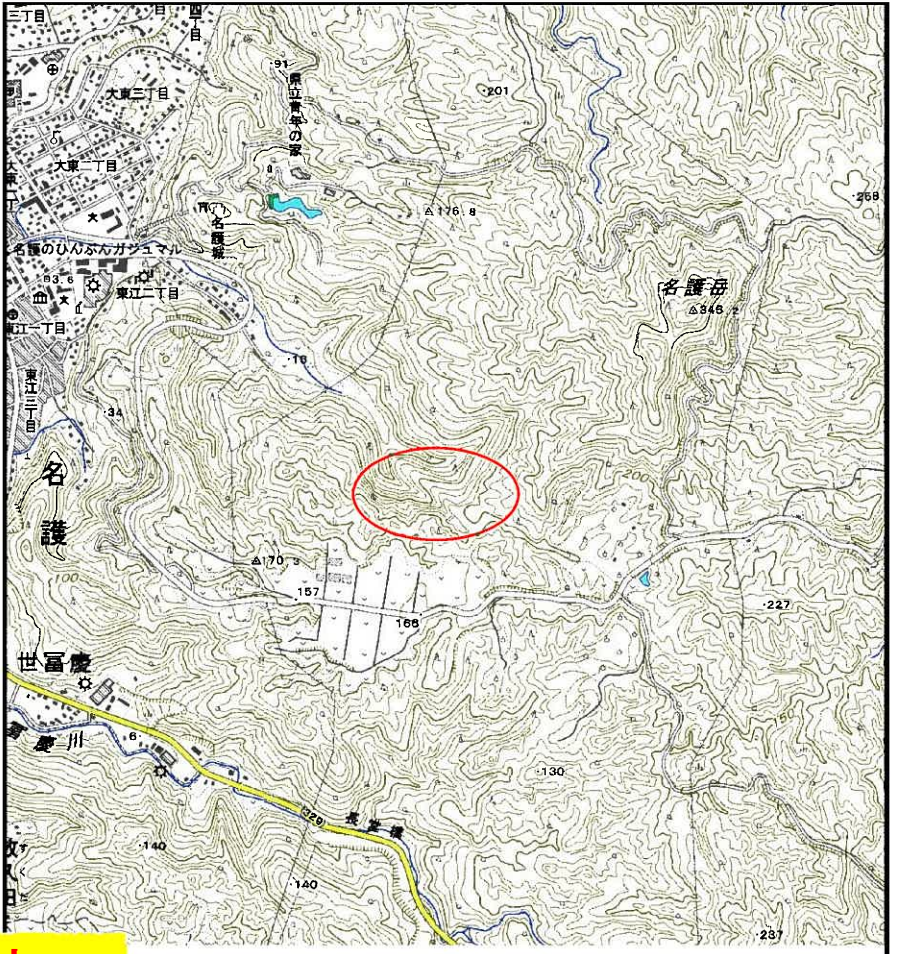


# 土砂災害警戒区域等の指定の公示に係る図書（その1）



**この資料は住民説明会用の資料です。**

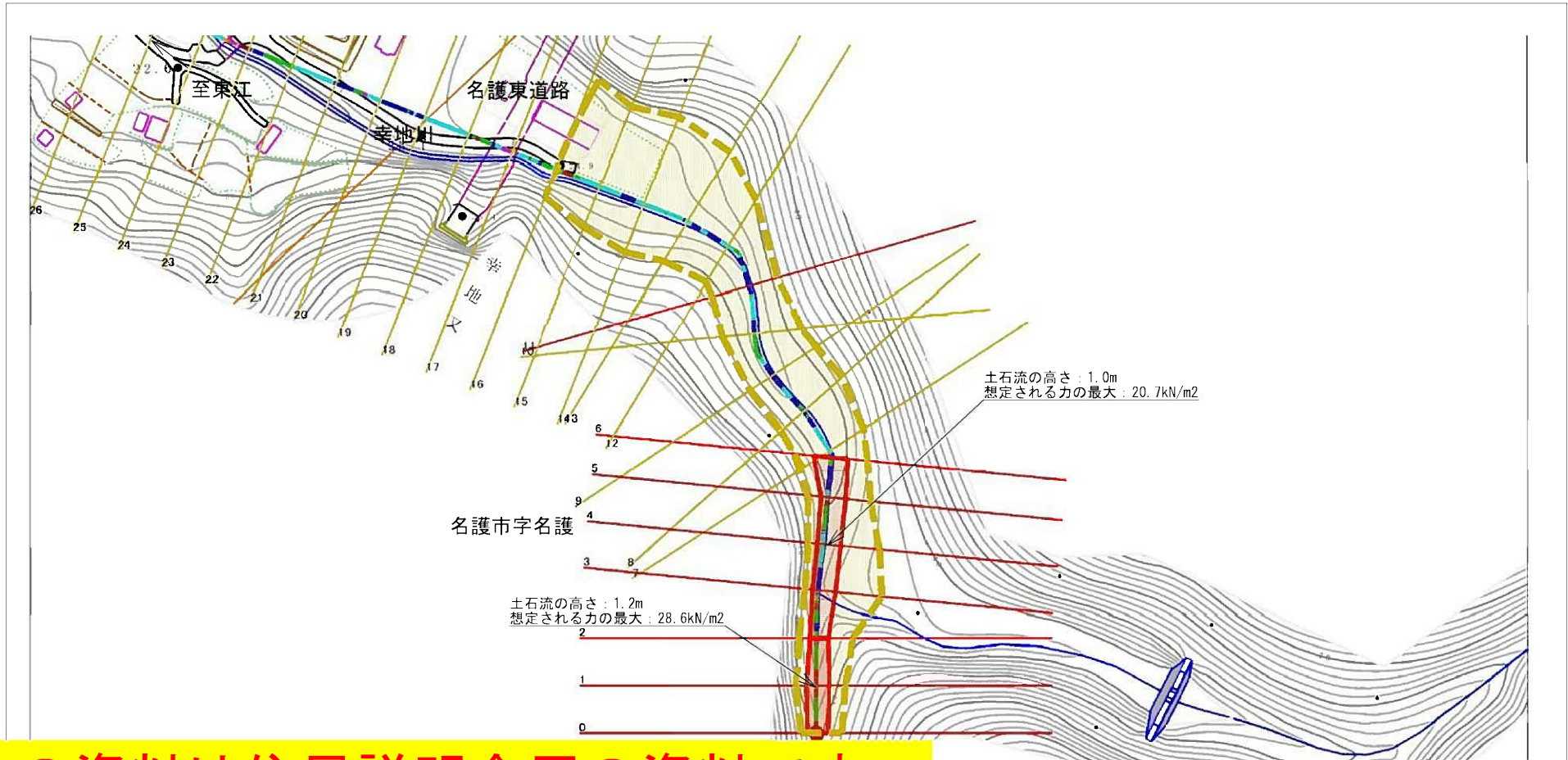
(1/200,000)

(1/25,000)

様式-1 (土) 土砂災害警戒区域・土砂災害特別警戒区域 位置図	自然現象の種類	土石流
	溪流番号	74
	溪流名	幸地川
	所在地	名護市字名護



## 土砂災害警戒区域等の指定の公示に係る図書（その2）

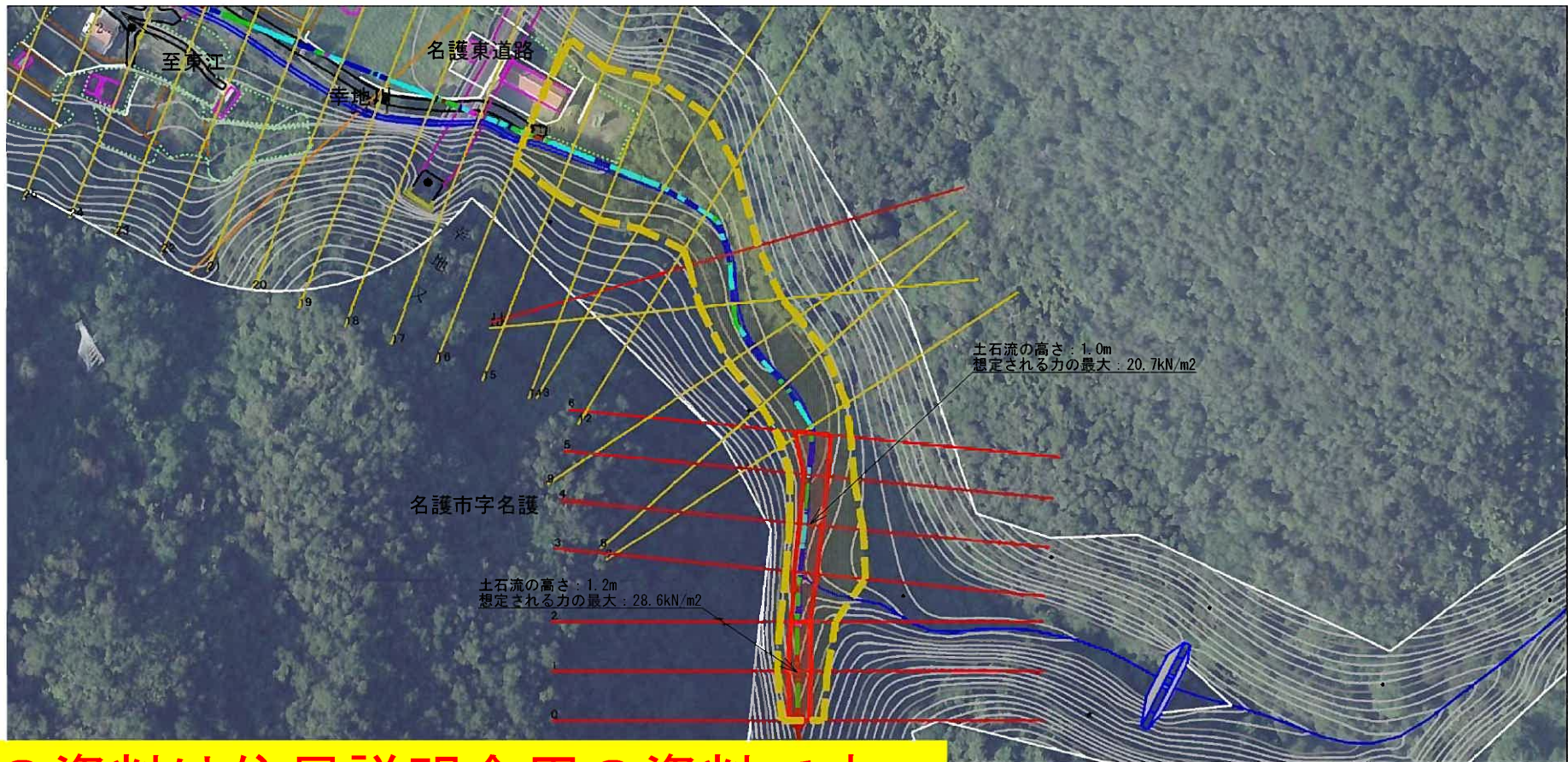


**この資料は住民説明会用の資料です。**





様式-2(土) 土砂災害警戒区域 - 土砂災害特別警戒区域 区域図(その1)	土砂災害防止法施行令第二条の基準に該当する区域		N  縮尺 1:2,500	自然現象の種類	土石流	溪流番号	74
	土砂災害防止法施行令第三条の基準に該当する区域			告示番号		溪流名	幸地川
	それ以外の区域			告示年月日		所在地	名護市字名護



# 土砂災害警戒区域等の指定の公示に係る図書（その2-1）



**この資料は住民説明会用の資料です。**

様式-2(土) 土砂災害警戒区域 - 土砂災害特別警戒区域 区域図(その1)	土砂災害防止法施行令第二条の基準に該当する区域		N  縮尺 1:2,500	自然現象の種類	土石流	溪流番号	74
	土砂災害防止法施行令第三条の基準に該当する区域			告示番号		溪流名	幸地川
	それ以外の区域		告示年月日		所在地	名護市字名護	