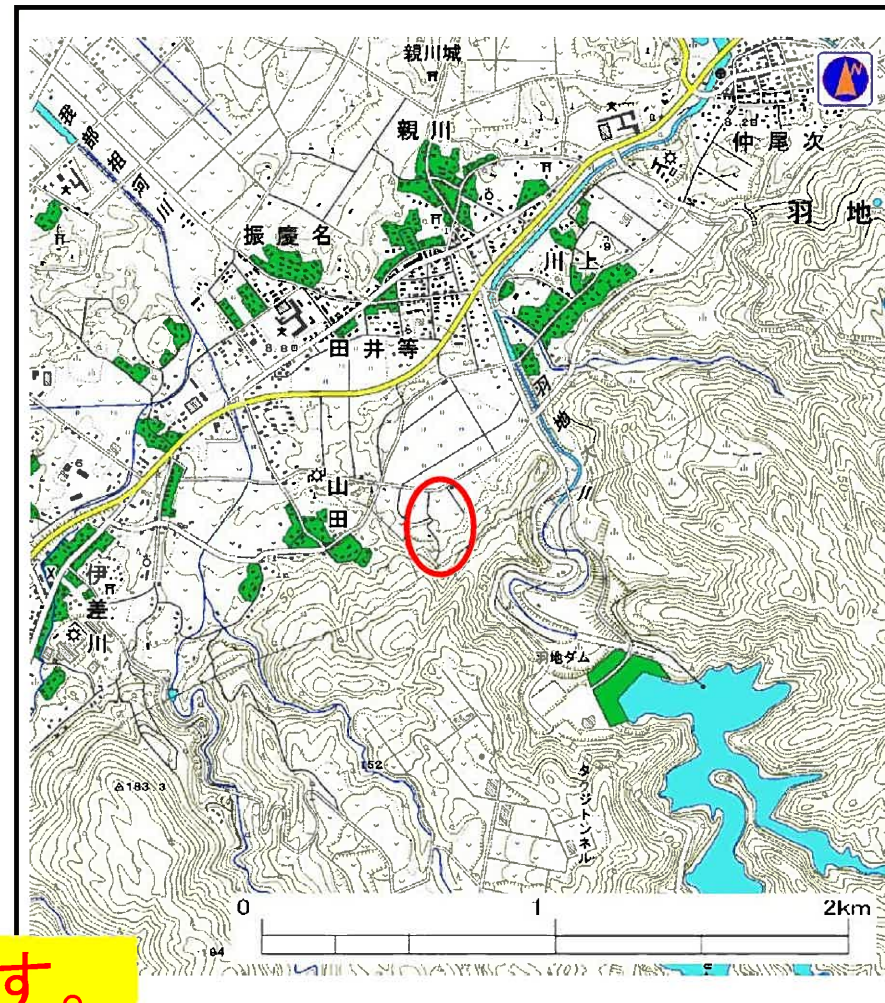


土砂災害警戒区域等の指定の公示に係る図書（その1）



この資料は住民説明会用の資料です。

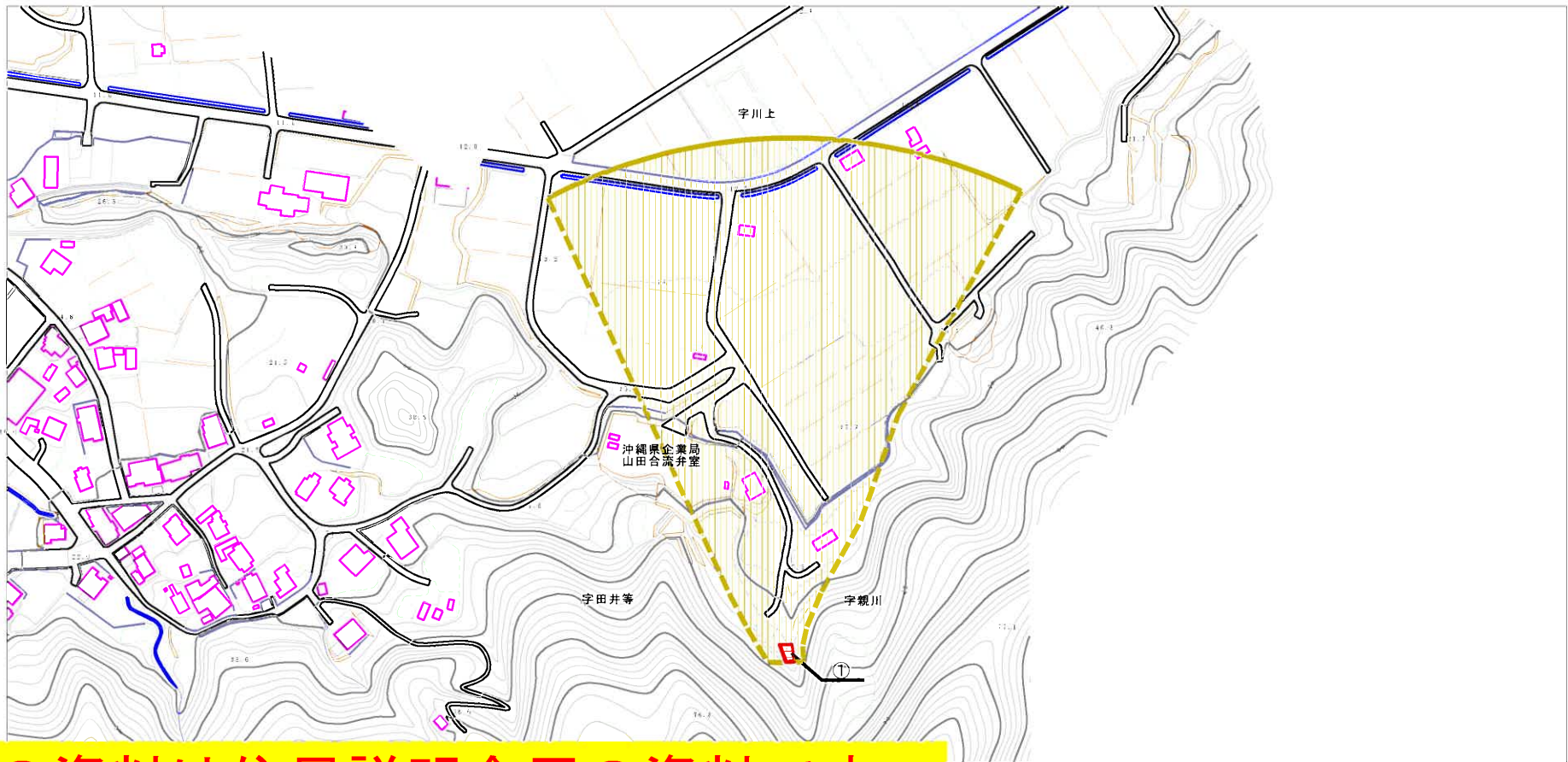
(1/200,000)

(1/25,000)

| | | |
|-------------------------------------|---------|-----------------|
| 様式-1 (土) 土砂災害警戒区域・土砂災害特別警戒区域 位置図 | 自然現象の種類 | 土石流 |
| | 溪流番号 | 209-C14-35 |
| | 溪流名 | |
| | 所在地 | 名護市字田井等、字親川、字川上 |

「この地図は、国土地理院長の承認を得て、同院発行の数値地図200000(地図画像)及び数値地図25000(地図画像)を複製したものである。(承認番号 平22業復、第751号)」

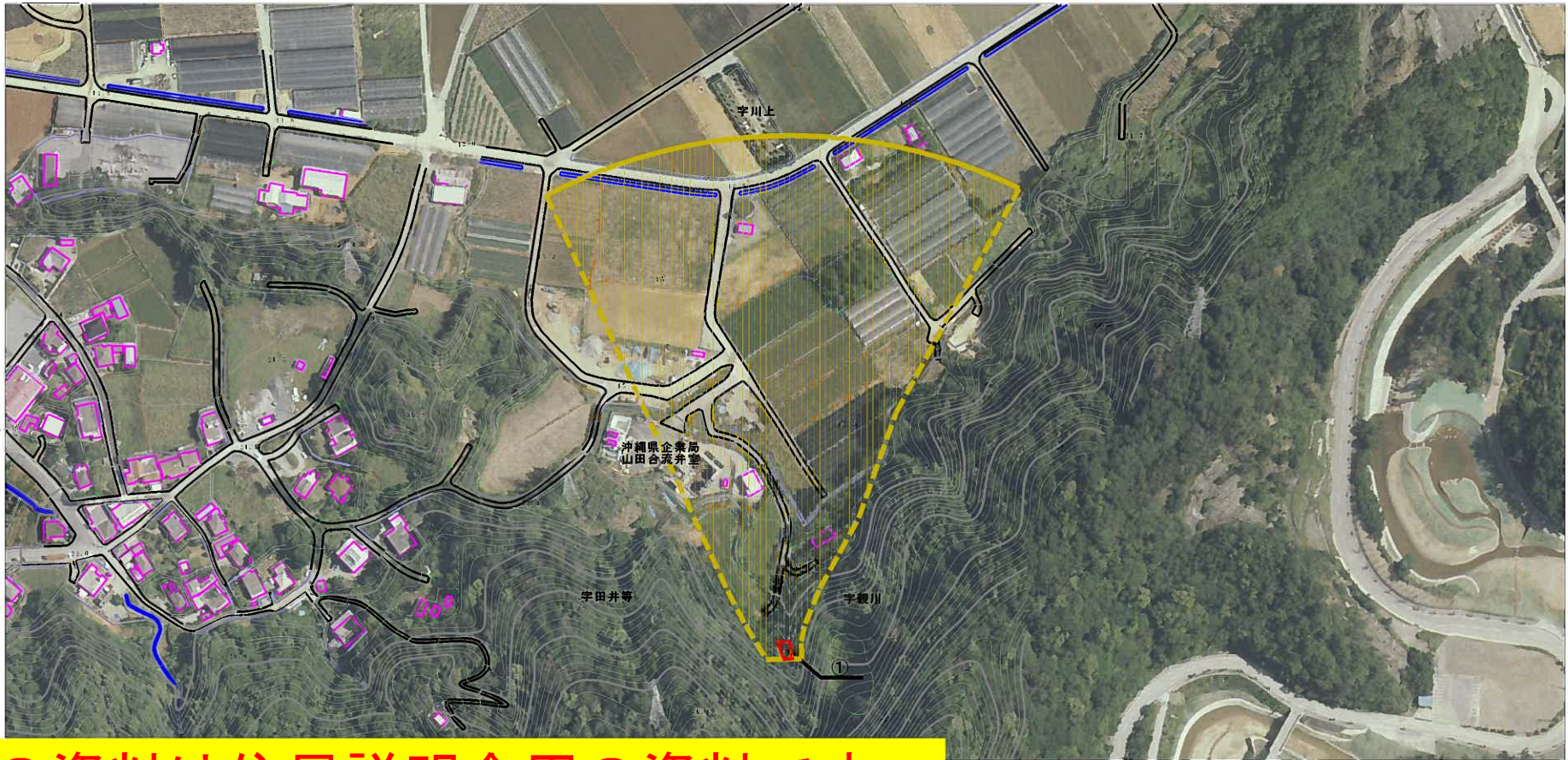
土砂災害警戒区域等の指定の公示に係る図書（その2）



この資料は住民説明会用の資料です。

| | | | | | | | |
|--|-------------------------|--|--------------------|---------|-----|------|-----------------|
| 様式-2(土) 土砂災害警戒区域・土砂災害特別警戒区域 区域図(その1) | 土砂災害防止法施行令第2条の基準に該当する区域 | | N 縮尺 1:2,500 | 自然現象の種類 | 土石流 | 溪流番号 | 209-C14-35 |
| | 土砂災害防止法施行令第3条の基準に該当する区域 | | | 告示番号 | | 溪流名 | |
| | 土砂災害防止法施行令第4条の基準に該当する区域 | | | 告示年月日 | | 所在地 | 名護市字田井等、字親川、字川上 |

土砂災害警戒区域等の指定の公示に係る図書（その2-1）



この資料は住民説明会用の資料です。

| | | | | | | | |
|--|-------------------------|---|---|---------|-----|------|-----------------|
| 様式-2-1(土) 土砂災害警戒区域・土砂災害特別警戒区域 区域図(その2) | 土砂災害防止法施行令第2条の基準に該当する区域 |  | N  縮尺 1:2,500 | 自然現象の種類 | 土石流 | 溪流番号 | 209-C14-35 |
| | 土砂災害防止法施行令第3条の基準に該当する区域 |  | | 告示番号 | | 溪流名 | |
| | 土砂災害防止法施行令第4条の基準に該当する区域 |  | | 告示年月日 | | 所在地 | 名護市宇田井等、宇親川、宇川上 |