

### Ⅲ 母子保健の主なる統計



# 1. 本統計に用いられる比率

- 1 出生率 =  $\frac{\text{年間出生数}}{\text{10月1日現在日本人人口}} \times 1,000$
- 2 合計特殊出生率 =  $\left\{ \frac{\text{母の年齢別出生数}}{\text{10月1日現在年齢別女子人口}} \right\}$  15歳から49歳までの合計
- 3 低体重児出生率 =  $\frac{\text{年間2,500g未満出生数}}{\text{年間出生数(体重不詳を除く)}} \times 100$
- 4 自然増加率 =  $\frac{\text{自然増加数(出生数-死亡数)}}{\text{10月1日現在日本人人口}} \times 1,000$
- 5 死亡率 =  $\frac{\text{年間死亡数}}{\text{10月1日現在人口}} \times 1,000$
- 6 乳児死亡率 =  $\frac{\text{年間乳児死亡数}}{\text{年間出生数}} \times 1,000$
- 7 新生児死亡率 =  $\frac{\text{年間新生児死亡数}}{\text{年間出生数}} \times 1,000$
- 8 妊産婦死亡率 =  $\frac{\text{年間妊産婦死亡数}}{\text{年間出産数(出生数+死産数)(又は年間出生数)}} \times 100,000$
- 9 死産率 =  $\frac{\text{年間死産数(自然+人工)}}{\text{年間出産数(出生数+死産数)}} \times 1,000$
- 10 周産期死亡率 =  $\frac{\text{年間周産期死亡数}}{\text{年間出生数+妊娠満22週以後の死産数}} \times 1,000$

\* 合計特殊出生率とは15歳から49歳までの女子の年齢別出生率を合計したもので、1人の女子が仮にその年次の年齢別出生率で一生の間に生むとしたときの子ども数に相当する。

\* 乳児死亡とは、生後1年未満の死亡、新生児死亡とは生後4週(28日)未満の死亡をいう。

\* 死産とは妊娠満12週以後のものをいう。

\* 周産期死亡とは、妊娠満22週以後の死産と早期新生児死亡(生後1週(7日)未満の死亡)をあわせたものをいう。なお、平成6年以前の周産期死亡は、妊娠満28週以後の死産と早期新生児死亡をあわせたものである。

## ●表象記号について

計数のない場合	-又は 標記なし
計数不明の場合	...
数または比率が微小 (0.05未満)の場合	0.0

## 2. 出生率・低体重児出生率の推移

本県の人口動態によると、出生は昭和 27 年以降徐々に減少していたが、平成 24 年は 17,074 人となり前年の 16,918 人より 156 人増加した。出生率も 12.2 と前年より 0.1 ポイント増加した。全国比較してみると、4.0 ポイント高く、昭和 49 年以降 39 年連続全国第 1 位の出生率である。

出生場所では昭和 35 年には自宅出産が全出生数の 80%を占めていたのが、昭和 40 年には 40.8%と半分に減少し、平成 9 年以降は 0.2%前後となっている。一方、病院及び診療所での分娩は平成 9 年以降 99.0%前後になっている。

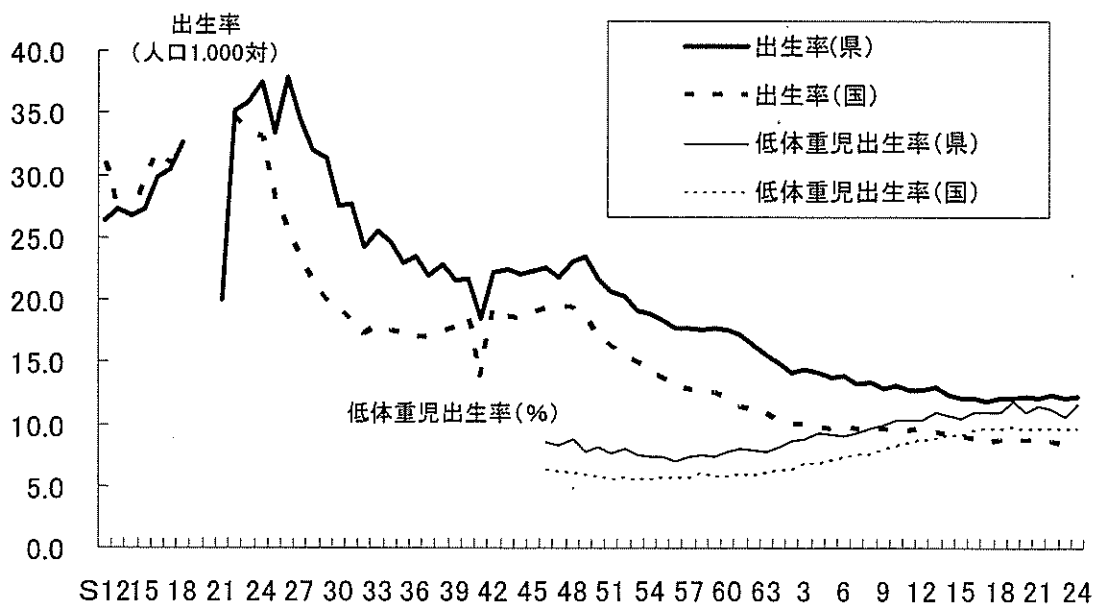
低体重児出生率は依然として高く、平成 24 年は全国の 9.6%に対し、沖縄県は 11.6%と高率である。

乳児死亡率については、大正 14 年 77.1（出生千対）であったが、戦後は 12.7 と激減し、平成 24 年は 2.7 である。全国の 2.2 より高く、順位は高いほうから 9 位。また、新生児死亡率については、平成 24 年は 0.9 で昨年の 1.2 より 0.3 ポイント減少し、全国比較しても 0.1 低い結果であった。

また、妊産婦死亡率は、大正 14 年全国平均が出生万対 30.2、本県は 50.2 と高率であったが、昭和 22 年以降は 20 以下となり、現在では妊産婦死亡数は年間 1~2 と推移し、平成 24 年は死亡数 0 である。

(図 3-1)

出生率・低体重児出生率の推移



### 3. 全国からみた沖縄県の母子統計(平成24年・24年度)

(表3-1)

順位	出生		低体重児出生率		合計特殊出生率		乳児死亡		新生児死亡		周産期死亡		死産		妊産婦死亡		人工妊娠中絶実施率	
	(年)		(年)		(年)		(年)		(年)		(年)		(年)		(年)		(年度)	
	都道府県	率 人口千対	都道府県	率	都道府県	率	都道府県	率 出生千対	都道府県	率 出生千対	都道府県	率 出産千対	都道府県	率 出産千対	都道府県	率 出産10万対	都道府県	率 15~49歳 女子 人口千対
	全国	8.2	全国	9.6	全国	1.41	全国	2.2	全国	1.0	全国	4.0	全国	23.4	全国	4.0	全国	7.4
1	沖縄	12.2	沖縄	11.6	沖縄	1.90	徳島	4.4	山形	1.9	岩手	6.0	宮崎	31.5	鳥取	20.5	鳥取	10.8
2	滋賀	9.5	高知	11.2	島根	1.68	三重	3.3	徳島	1.9	鳥取	5.2	北海道	29.5	奈良	18.5	福岡	10.4
3	愛知	9.3	山梨	10.6	宮崎	1.67	群馬	3.0	青森	1.6	香川	5.0	沖縄	28.8	熊本	12.2	熊本	10.4
4	福岡	9.1	栃木	10.5	鹿児島	1.64	岩手	2.9	愛媛	1.6	山形	4.9	高知	28.2	山形	11.9	鹿児島	10.2
5	佐賀	8.9	島根	10.5	長崎	1.63	山形	2.8	岩手	1.5	富山	4.9	青森	27.6	長野	11.7	佐賀	10.1
6	熊本	8.9	静岡	10.2	熊本	1.62	千葉	2.8	群馬	1.5	茨城	4.8	岩手	27.6	青森	10.6	福島	10.0
7	広島	8.8	鹿児島	10.2	佐賀	1.61	茨城	2.7	鳥取	1.5	群馬	4.8	鹿児島	27.5	岩手	10.5	長崎	9.3
8	宮崎	8.8	宮崎	10.1	福井	1.60	宮崎	2.7	高知	1.5	福島	4.6	福島	27.4	静岡	9.5	岩手	9.2
9	鹿児島	8.8	福岡	9.9	鳥取	1.57	沖縄	2.7	長崎	1.5	福井	4.6	大分	27.1	滋賀	7.4	宮城	9.2
10	福井	8.5	茨城	9.8	香川	1.56	青森	2.6	石川	1.4	高知	4.5	長崎	27.0	群馬	6.5	高知	9.2
11	岡山	8.5	群馬	9.8	広島	1.54	愛媛	2.5	千葉	1.3	埼玉	4.4	福岡	26.6	神奈川	6.5	大分	9.2
12	神奈川	8.4	愛知	9.8	滋賀	1.53	高知	2.5	福井	1.3	千葉	4.4	熊本	26.5	東京	6.4	北海道	8.8
13	静岡	8.4	京都	9.8	和歌山	1.53	大分	2.5	神奈川	1.2	徳島	4.3	山形	25.6	福岡	6.4	香川	8.8
14	大阪	8.4	山口	9.8	大分	1.53	栃木	2.4	京都	1.2	沖縄	4.3	愛媛	25.6	兵庫	6.3	東京	8.4
15	兵庫	8.4	北海道	9.7	静岡	1.52	奈良	2.4	和歌山	1.2	岐阜	4.2	秋田	25.5	栃木	6.1	広島	8.4
16	長崎	8.4	福島	9.7	山口	1.52	山口	2.4	宮崎	1.2	三重	4.2	宮城	25.4	新潟	5.6	秋田	8.3
17	東京	8.3	神奈川	9.7	愛媛	1.52	熊本	2.4	北海道	1.1	福岡	4.2	群馬	25.3	北海道	5.0	青森	8.2
18	石川	8.3	熊本	9.7	長野	1.51	北海道	2.3	茨城	1.1	北海道	4.1	奈良	24.8	京都	4.9	長野	8.2
19	鳥取	8.3	滋賀	9.6	石川	1.47	神奈川	2.3	東京	1.1	青森	4.1	茨城	24.6	埼玉	3.4	愛媛	8.2
20	香川	8.3	広島	9.6	三重	1.47	岡山	2.3	滋賀	1.1	秋田	4.1	富山	24.6	千葉	2.0	沖縄	8.2
21	大分	8.2	青森	9.5	岡山	1.47	広島	2.3	島根	1.1	栃木	4.1	福井	24.6	愛知	1.4	栃木	7.9
22	宮城	8.1	宮城	9.5	愛知	1.46	長崎	2.3	宮城	1.0	神奈川	4.0	徳島	24.3	愛知	-	宮崎	7.9
23	栃木	8.1	秋田	9.5	岐阜	1.45	宮城	2.2	栃木	1.0	大阪	4.0	島根	24.1	秋田	-	山形	7.8
24	岐阜	8.1	埼玉	9.5	岩手	1.44	福島	2.2	富山	1.0	和歌山	4.0	山口	23.9	秋田	-	岡山	7.8
25	三重	8.1	岐阜	9.5	山形	1.44	東京	2.2	三重	1.0	広島	4.0	埼玉	23.8	茨城	-	山口	7.8
26	埼玉	8.0	大阪	9.5	徳島	1.44	富山	2.2	岡山	1.0	長崎	3.9	鳥取	23.5	富山	-	大阪	7.7
27	千葉	8.0	兵庫	9.5	栃木	1.43	滋賀	2.2	広島	1.0	宮城	3.8	栃木	23.4	石川	-	島根	7.7
28	島根	8.0	鳥取	9.4	新潟	1.43	福井	2.1	香川	1.0	新潟	3.8	大阪	23.1	福井	-	三重	7.3
29	茨城	7.9	岩手	9.3	山梨	1.43	山梨	2.1	福岡	1.0	石川	3.8	佐賀	23.1	山梨	-	徳島	7.3
30	長野	7.9	千葉	9.3	高知	1.43	愛知	2.1	熊本	1.0	愛知	3.8	千葉	23.0	岐阜	-	群馬	7.2
31	愛媛	7.9	東京	9.3	福岡	1.43	大阪	2.1	秋田	0.9	滋賀	3.8	山梨	22.8	三重	-	石川	7.2
32	京都	7.8	新潟	9.3	富山	1.42	福岡	2.1	福島	0.9	京都	3.8	新潟	22.7	大阪	-	和歌山	7.2
33	奈良	7.7	長野	9.3	福島	1.41	埼玉	2.0	埼玉	0.9	東京	3.7	京都	22.6	和歌山	-	新潟	7.1
34	群馬	7.6	香川	9.3	茨城	1.41	石川	2.0	静岡	0.9	長野	3.7	長野	22.4	島根	-	福井	7.1
35	和歌山	7.6	岡山	9.1	兵庫	1.40	京都	2.0	山口	0.9	愛媛	3.7	兵庫	22.4	岡山	-	静岡	7.1
36	山口	7.6	佐賀	9.1	群馬	1.39	和歌山	2.0	大分	0.9	大分	3.7	岡山	21.5	広島	-	富山	6.7
37	新潟	7.5	大分	9.1	秋田	1.37	島根	2.0	鹿児島	0.9	山梨	3.6	東京	21.2	山口	-	岐阜	6.5
38	山梨	7.5	奈良	9.0	青森	1.36	長野	1.9	沖縄	0.9	静岡	3.4	三重	21.2	徳島	-	京都	6.5
39	富山	7.4	富山	8.9	奈良	1.32	静岡	1.9	長野	0.8	島根	3.4	岐阜	21.1	香川	-	愛知	6.3
40	徳島	7.4	三重	8.9	千葉	1.31	鳥取	1.9	岐阜	0.8	岡山	3.4	和歌山	21.0	愛媛	-	滋賀	6.2
41	山形	7.2	和歌山	8.9	大阪	1.31	鹿児島	1.9	愛知	0.8	鹿児島	3.4	愛知	20.7	高知	-	神奈川	5.9
42	北海道	7.1	山形	8.8	宮城	1.30	香川	1.8	大阪	0.8	兵庫	3.3	広島	20.7	高知	-	茨城	5.7
43	岩手	7.1	福井	8.8	神奈川	1.30	秋田	1.7	奈良	0.7	奈良	3.3	神奈川	20.6	長崎	-	兵庫	5.6
44	福島	7.0	長崎	8.8	埼玉	1.29	兵庫	1.7	新潟	0.6	山口	3.3	静岡	20.6	大分	-	埼玉	5.1
45	高知	7.0	石川	8.6	北海道	1.26	岐阜	1.6	山梨	0.6	熊本	3.1	香川	19.8	宮崎	-	山梨	4.8
46	青森	6.8	愛媛	8.6	京都	1.23	佐賀	1.6	佐賀	0.5	宮崎	3.1	石川	19.4	鹿児島	-	千葉	4.7
47	秋田	6.2	徳島	8.4	東京	1.09	新潟	1.1	兵庫	0.4	佐賀	2.4	滋賀	17.5	沖縄	-	奈良	3.7

※周産期死亡は平成7年から妊娠満22週以後の死産+早期新生児死亡

資料:厚生労働省(平成24年人口動態調査及び平成24年度衛生行政報告例)

## 4. 年次別人口動態

年次	事項	出生率		死亡率		乳児死亡率		新生児死亡率		妊産婦死亡率 (出生10万対)		周産期死亡率		死産率	
		県	全国	県	全国	県	全国	県	全国	県	全国	県	全国	県	全国
1933	S8	25.7	31.5	16.2	17.7	54.9	121.3	3.8	48.5	...	271.7	...	...	...	...
1934	9	26.4	29.9	15.8	18.1	53.9	124.8	6.4	50.6	...	279.3	...	...	...	...
1935	10	27.7	31.6	16.1	16.8	51.2	106.7	3.9	44.7	...	260.1	...	...	...	50.1
1936	11	26.5	30.0	17.4	17.5	50.0	116.7	4.7	48.1	...	256.1	...	...	...	...
1937	12	26.4	30.9	15.9	17.1	45.5	105.8	4.3	43.8	...	249.6	...	...	...	...
1938	13	27.8	27.2	16.3	17.7	46.7	114.4	4.1	46.2	...	252.9	...	...	...	...
1939	14	26.8	26.6	17.6	17.8	44.6	106.2	4.8	44.3	...	253.4	...	...	...	...
1940	15	27.3	29.4	17.5	16.5	37.6	90.0	5.3	38.7	...	239.6	...	...	...	46.0
1941	16	29.8	31.8	16.0	16.0	42.3	84.1	...	34.2	...	216.4	...	...	...	...
1942	17	30.5	30.9	15.4	16.1	36.9	85.5	...	34.1	...	205.3	...	...	...	...
1943	18	32.6	30.9	16.2	16.7	16.4	86.6	...	33.8	...	201.6	...	...	...	...
1944	19	...	...	...	...	...	...	...	...	...	...	...	...	...	...
1945	20	...	...	...	...	...	...	...	...	...	...	...	...	...	...
1946	21	20.0	...	13.0	...	...	...	...	...	...	...	...	...	...	...
1947	22	35.1	34.8	10.0	14.6	...	76.7	...	31.4	...	167.5	...	...	...	44.2
1948	23	35.8	33.5	9.4	11.9	...	61.7	...	27.5	...	165.5	...	...	...	...
1949	24	37.5	33.0	8.8	11.5	...	62.5	...	26.9	...	170.6	...	...	...	...
1950	25	33.4	28.1	7.4	10.9	...	60.1	...	27.4	...	176.1	...	46.6	...	84.9
1951	26	37.8	25.3	7.4	9.9	...	57.5	...	27.5	...	172.7	...	46.7	...	92.2
1952	27	34.5	23.4	7.3	8.9	12.7	49.4	...	25.4	...	170.4	...	45.6	...	92.3
1953	28	32.0	21.5	7.0	8.9	13.2	48.9	...	25.5	...	180.6	...	46.0	...	93.8
1954	29	31.4	20.0	6.0	8.2	...	44.6	...	24.1	...	184.3	...	45.1	...	95.6
1955	30	27.5	19.4	5.5	7.8	10.9	39.8	...	22.3	...	178.8	...	43.9	...	95.8
1956	31	27.6	18.4	5.6	8.0	10.5	40.6	...	23.0	...	170.4	...	45.5	...	97.1
1957	32	24.2	17.2	5.3	8.3	12.7	40.0	...	21.6	...	170.9	...	40.0	...	101.2
1958	33	25.5	18.0	4.4	7.4	8.3	34.5	...	19.5	...	154.8	...	43.9	...	100.7
1959	34	24.6	17.5	4.8	7.4	10.6	33.7	...	18.6	...	146.4	...	43.0	...	100.6
1960	35	22.9	17.2	5.1	7.6	10.5	30.7	1.9	17.0	98.9	130.6	...	41.4	...	100.4
1961	36	23.5	16.9	5.2	7.4	10.5	28.6	2.2	16.5	166.8	120.4	...	40.9	...	101.7
1962	37	21.9	17.0	5.3	7.5	9.7	26.4	2.0	15.3	125.9	112.0	...	38.7	...	98.8
1963	38	22.8	17.3	5.3	7.0	9.8	23.2	1.5	13.8	114.6	102.5	...	36.2	...	95.6
1964	39	21.5	17.7	5.3	6.9	9.8	20.4	1.5	12.4	100.2	99.0	...	33.1	...	89.2
1965	40	21.6	18.6	5.3	7.1	10.1	18.5	1.8	11.7	114.0	87.6	...	30.1	...	81.4
1966	41	18.5	13.7	5.2	6.8	10.0	19.3	3.3	12.0	126.3	93.0	...	31.3	...	98.2
1967	42	22.2	19.4	5.0	6.8	7.6	14.9	2.3	9.9	81.9	70.5	...	26.3	...	71.6
1968	43	22.4	18.6	5.3	6.8	11.6	15.3	4.0	9.8	88.9	68.1	...	24.5	...	71.1
1969	44	22.1	18.5	5.1	6.8	11.1	14.2	4.1	9.1	66.3	57.9	10.0	23.0	...	68.6
1970	45	22.3	18.8	5.5	6.9	9.0	13.1	3.2	8.7	57.0	52.1	9.2	21.7	...	65.3
1971	46	22.6	19.2	5.3	6.6	10.8	12.4	4.5	8.2	37.7	45.2	9.2	20.4	9.9	61.4
1972	47	21.8	19.3	5.3	6.5	11.5	11.7	5.7	7.8	57.5	40.6	13.2	19.0	15.9	57.8

## (昭和8年～平成24年)

(表3-2)

事項 年次	出生率		死亡率		乳児死亡率		新生児死亡率		妊産婦死亡率 (出生10万対)		周産期死亡率		死産率		
	県	全国	県	全国	県	全国	県	全国	県	全国	県	全国	県	全国	
1973	48	23.4	19.4	5.6	6.6	14.8	11.3	7.5	7.4	39.0	38.3	16.0	18.0	20.2	52.6
1974	49	23.4	18.6	5.4	6.5	12.5	10.8	6.9	7.1	50.7	34.5	14.4	16.9	21.5	51.3
1975	50	21.6	17.1	5.4	6.3	12.1	10.0	7.4	6.3	35.8	28.7	15.6	16.0	24.0	50.8
1976	51	20.7	16.3	5.1	6.3	10.8	9.3	6.7	6.4	18.4	25.9	14.7	14.8	24.4	52.7
1977	52	20.2	15.5	4.9	6.1	11.7	8.9	7.3	6.1	4.7	23.1	15.0	14.1	26.5	51.5
1978	53	19.1	14.9	4.8	6.1	8.3	8.4	4.9	5.6	19.4	22.1	15.0	13.0	28.1	48.7
1979	54	18.8	14.2	4.7	6.0	8.1	7.9	5.0	5.2	19.5	22.9	12.7	12.5	24.9	47.7
1980	55	18.6	13.6	4.9	6.2	7.8	7.5	5.2	4.9	9.9	20.5	11.9	11.7	25.9	46.8
1981	56	17.7	13.0	4.8	6.1	7.0	7.1	4.0	4.7	25.3	19.2	11.0	10.8	29.6	49.2
1982	57	17.7	12.8	4.7	6.0	6.5	6.6	4.0	4.2	15.0	18.4	10.3	10.1	29.0	49.0
1983	58	17.6	12.7	4.9	6.2	7.3	6.2	4.9	3.9	10.0	15.5	10.3	9.3	28.6	45.5
1984	59	17.7	12.5	4.6	6.2	6.7	6.0	4.2	3.7	14.7	15.3	10.0	8.7	31.2	46.3
1985	60	17.6	11.9	4.5	6.3	5.6	5.5	2.9	3.4	14.5	15.8	7.2	8.0	29.5	46.0
1986	61	17.2	11.4	4.7	6.2	6.7	5.2	4.2	3.1	24.5	13.5	7.5	7.3	29.8	45.3
1987	62	16.3	11.1	4.7	6.2	6.0	5.0	3.2	2.9	5.1	12.0	7.1	6.9	31.6	45.3
1988	63	15.6	10.8	4.8	6.5	5.0	4.8	2.9	2.7	-	9.6	7.0	6.5	33.2	43.4
1989	H元	14.9	10.2	4.8	6.4	5.6	4.6	2.8	2.6	5.5	10.8	6.2	6.0	35.8	42.4
1990	2	14.0	10.0	5.3	6.7	7.2	4.6	4.3	2.6	-	8.6	7.0	5.7	32.6	42.3
1991	3	14.4	9.9	5.1	6.7	5.2	4.4	3.7	2.4	-	9.0	5.4	5.3	33.8	39.6
1992	4	14.1	9.8	5.4	6.9	5.1	4.5	2.9	2.4	11.5	9.2	5.9	5.2	34.8	38.9
1993	5	13.8	9.6	5.7	7.1	5.0	4.3	2.7	2.3	-	7.7	6.2	5.0	34.7	36.6
1994	6	13.9	10.0	5.4	7.1	5.5	4.2	3.2	2.3	-	6.1	5.4	5.0	32.4	33.5
1995	7	13.2	9.6	5.8	7.4	5.0	4.3	3.6	2.2	-	7.2	9.0	7.0	30.6	32.1
1996	8	13.4	9.7	5.5	7.2	5.1	3.8	3.0	2.0	11.7	6.0	7.8	6.7	29.4	31.7
1997	9	12.9	9.5	5.7	7.3	5.4	3.7	2.9	1.9	24.1	6.5	8.4	6.4	31.1	32.1
1998	10	13.1	9.6	5.9	7.5	5.6	3.6	2.6	2.0	5.9	7.1	6.8	6.2	29.1	31.4
1999	11	12.8	9.4	6.0	7.8	4.5	3.4	2.3	1.8	6.0	6.1	8.7	6.0	35.1	31.6
2000	12	12.8	9.5	6.1	7.7	4.5	3.2	2.4	1.8	-	6.6	6.9	5.8	37.1	31.2
2001	13	13.0	9.3	6.2	7.7	3.8	3.1	2.2	1.6	5.8	6.5	6.8	5.5	35.4	31.0
2002	14	12.4	9.2	6.0	7.8	3.2	3.0	1.5	1.7	12.1	7.3	5.9	5.5	30.6	31.1
2003	15	12.1	8.9	6.3	8.0	2.6	3.0	1.5	1.7	6.1	6.1	6.0	5.3	32.9	30.5
2004	16	12.1	8.8	6.4	8.2	2.9	2.8	1.0	1.5	12.2	4.4	4.7	5.0	32.9	30.0
2005	17	11.9	8.4	6.7	8.6	2.5	2.8	1.6	1.4	6.2	5.8	5.6	4.8	34.9	29.1
2006	18	12.1	8.7	6.7	8.6	2.4	2.6	0.9	1.3	-	4.9	5.0	4.7	36.0	27.5
2007	19	12.1	8.6	6.9	8.8	2.5	2.6	1.2	1.3	6.0	3.2	6.4	4.5	36.6	26.2
2008	20	12.2	8.7	6.9	9.1	2.0	2.6	0.8	1.2	6.0	3.6	3.5	4.3	34.3	25.2
2009	21	12.2	8.5	7.2	9.1	2.4	2.4	0.8	1.2	11.9	5.0	4.8	4.2	33.5	24.6
2010	22	12.3	8.5	7.3	9.5	2.7	2.3	0.8	1.1	5.8	4.2	4.1	4.2	31.7	24.2
2011	23	12.1	8.3	7.7	9.9	2.4	2.3	1.2	1.1	-	3.8	4.3	4.1	31.8	23.9
2012	24	12.2	8.2	7.6	10.0	2.7	2.2	0.9	1.0	-	4.0	4.3	4.0	28.8	23.4

資料：厚生労働省(人口動態調査)

…は計数不明の場合、-は計数のない場合

## 5. 主なる人口動態

年次	人口		出生 (人口千対)		死亡 (人口千対)		自然増加 (人口千対)		乳児死亡 (出生千対)		
	調査推計 年月日	実数	数	率	数	率	数	率	数	率	
1965	昭和40	10.1	934,176	20,171	21.6	4,925	5.3	15,246	5.3	204	10.1
1975	50	10.1	1,036,288	22,371	21.6	5,667	5.4	16,704	16.1	270	12.1
1980	55	10.1	1,092,000	20,281	18.6	5,348	4.9	14,933	13.7	159	7.8
1981	56	10.1	1,113,000	19,744	17.7	5,330	4.8	14,414	13.0	138	7.0
1982	57	10.1	1,125,000	19,946	17.7	5,247	4.7	14,699	13.1	129	6.5
1983	58	10.1	1,139,000	20,038	17.6	5,541	4.9	14,497	12.7	147	7.3
1984	59	10.1	1,154,000	20,392	17.7	5,349	4.6	15,043	13.0	137	6.7
1985	60	10.1	1,177,000	20,657	17.6	5,283	4.5	15,374	13.1	115	5.6
1986	61	10.1	1,187,000	20,399	17.2	5,635	4.7	14,764	12.4	137	6.7
1987	62	10.1	1,198,000	19,475	16.3	5,580	4.7	13,895	11.6	117	6.0
1988	63	10.1	1,208,000	18,903	15.6	5,772	4.8	13,131	10.9	95	5.0
1989	平成元	10.1	1,216,000	18,111	14.9	5,818	4.8	12,293	10.1	102	5.6
1990	2	10.1	1,217,505	17,088	14.0	6,469	5.3	10,619	8.7	123	7.2
1991	3	10.1	1,224,000	17,637	14.4	6,263	5.1	11,374	9.3	91	5.2
1992	4	10.1	1,232,000	17,421	14.1	6,665	5.4	10,756	8.7	88	5.1
1993	5	10.1	1,242,000	17,154	13.8	7,023	5.7	10,131	8.2	85	5.0
1994	6	10.1	1,254,000	17,377	13.9	6,830	5.4	10,547	8.4	95	5.5
1995	7	10.1	1,265,783	16,751	13.2	7,283	5.8	9,468	7.5	83	5.0
1996	8	10.1	1,277,000	17,064	13.4	7,038	5.5	10,026	7.9	87	5.1
1997	9	10.1	1,285,000	16,614	12.9	7,381	5.7	9,233	7.2	89	5.4
1998	10	10.1	1,295,000	16,928	13.1	7,643	5.9	9,285	7.2	95	5.6
1999	11	10.1	1,306,000	16,680	12.8	7,880	6.0	8,800	6.7	75	4.5
2000	12	10.1	1,311,482	16,773	12.8	7,946	6.1	8,827	6.7	75	4.5
2001	13	10.1	1,322,000	17,169	13.0	8,132	6.2	9,037	6.8	65	3.8
2002	14	10.1	1,322,000	16,571	12.4	8,037	6.0	8,534	6.4	53	3.2
2003	15	10.1	1,342,000	16,303	12.1	8,433	6.3	7,870	16.2	42	2.6
2004	16	10.1	1,352,000	16,362	12.1	8,610	6.4	7,752	5.7	48	2.9
2005	17	10.1	1,354,695	16,115	11.9	9,021	6.7	7,094	5.2	40	2.5
2006	18	10.1	1,368,137	16,483	12.1	9,121	6.7	7,362	5.4	39	2.4
2007	19	10.1	1,373,754	16,588	12.1	9,399	6.9	7,189	5.3	42	2.5
2008	20	10.1	1,377,708	16,736	12.2	9,492	6.9	7,244	5.3	34	2.0
2009	21	10.1	1,393,543	16,744	12.2	9,923	7.2	6,821	5.0	41	2.4
2010	22	10.1	1,385,983	17,098	12.3	10,156	7.3	6,942	5.0	46	2.7
2011	23	10.1	1,394,118	16,918	12.1	10,686	7.7	6,232	4.5	40	2.4
2012	24	10.1	1,402,127	17,074	12.2	10,626	7.6	6,448	4.6	46	2.7

\*人口は10月1日現在推計人口(県統計課)



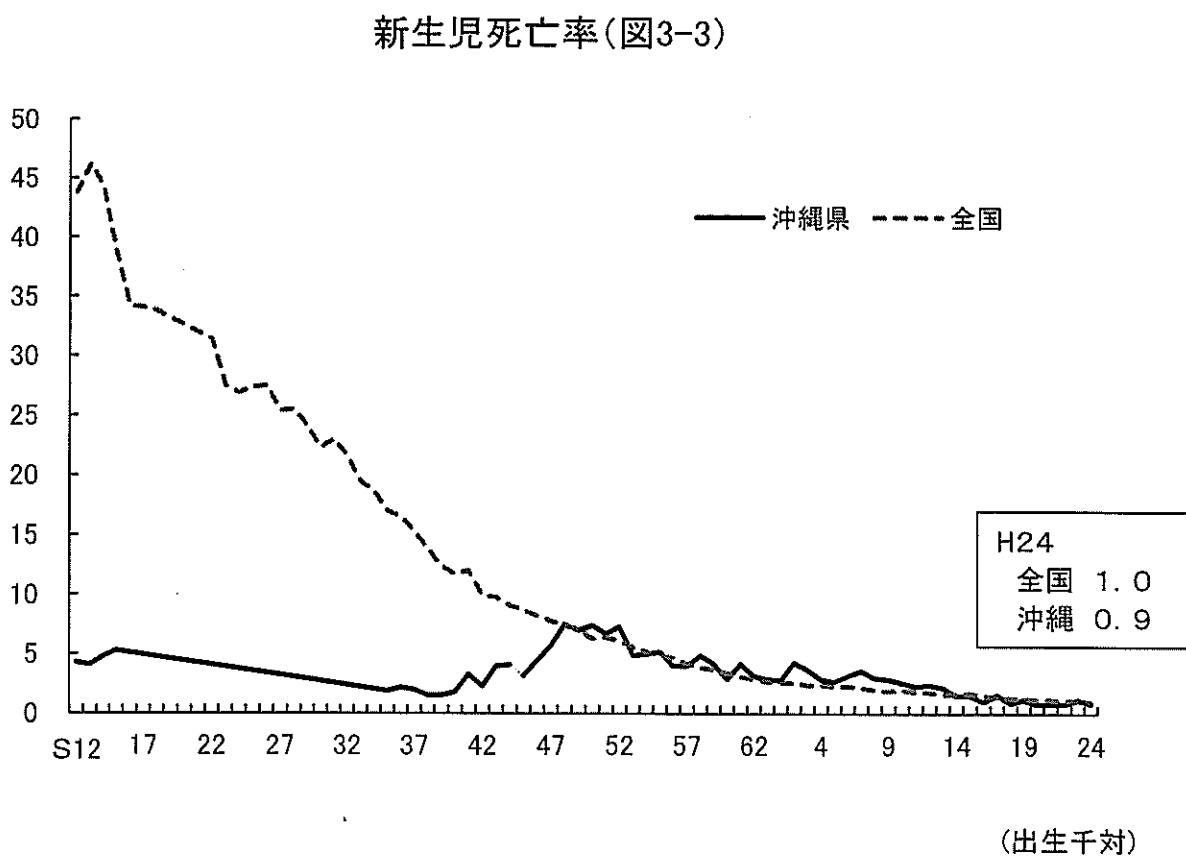
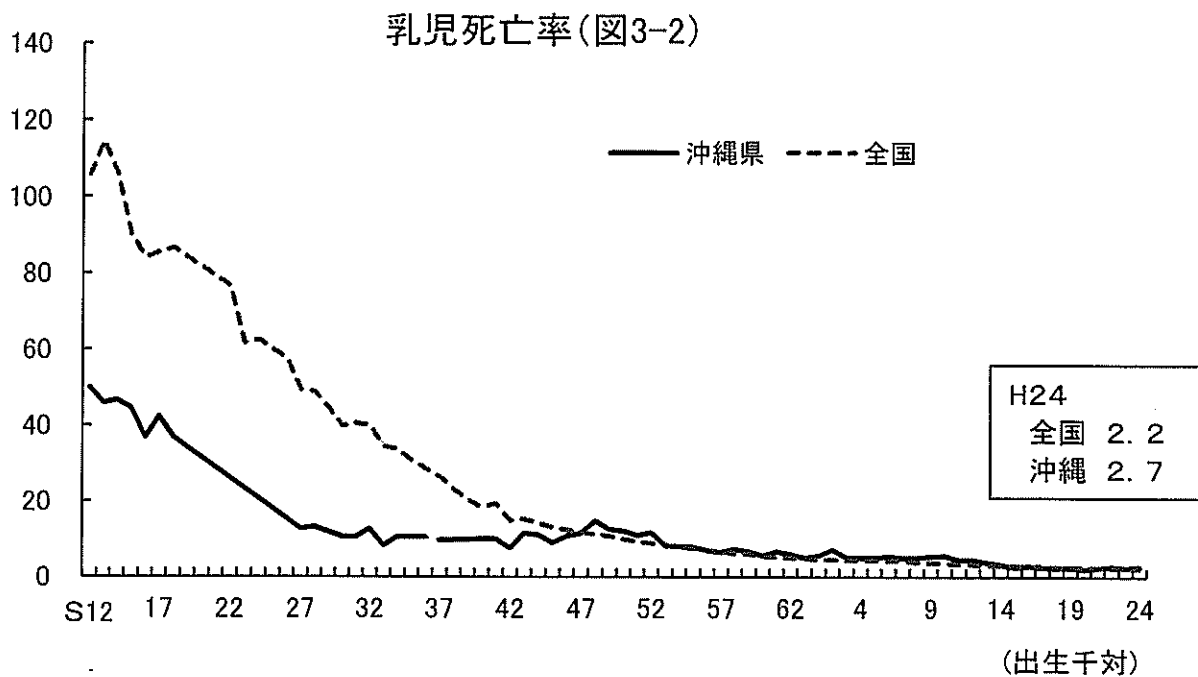
(昭和40年～平成24年)

(表3-3)

新生児死亡 (出生千対)		周産期死亡 (出産千対)		妊産婦死亡 (出生10万対)		死産 (出産千対)				不詳
数	率	数	率	数	率	自然		人工		
						数	率	数	率	
37	1.8			23	11.4					
166	7.4	348	15.6	8	3.6	516	22.5	34	1.5	
105	5.2	241	11.9	2	9.9	479	23.0	61	2.9	
79	4.0	217	11.0	5	25.3	546	26.8	58	2.9	
80	4.0	205	10.3	3	15.0	500	24.3	95	4.6	
98	4.9	206	10.3	2	10.0	510	24.7	79	3.8	
85	4.2	204	10.0	3	14.7	531	25.2	126	6.0	
60	2.9	149	7.2	3	14.5	474	22.3	155	7.3	
86	4.2	154	7.5	5	24.5	450	21.4	177	8.4	
63	3.2	139	7.1	1	5.1	433	21.5	203	10.1	
55	2.9	132	7.0	-	-	458	23.4	191	9.8	
50	2.8	112	6.2	1	5.5	435	23.2	237	12.6	
74	4.3	119	7.0	-	-	376	21.3	200	11.3	
66	3.7	96	5.4	-	-	412	22.6	205	11.2	
50	2.9	102	5.9	2	11.5	399	22.1	229	12.7	
47	2.7	106	6.2	-	-	402	22.6	214	12.0	
56	3.2	94	5.4	-	-	364	20.3	218	12.1	
60	3.6	152	9.0	-	-	314	18.2	214	12.4	
52	3.0	134	7.8	2	11.7	301	17.1	216	12.3	
49	2.9	141	8.4	4	24.1	314	18.3	219	12.8	
44	2.6	115	6.8	1	5.9	301	17.3	205	11.8	
38	2.3	146	8.7	1	6.0	361	20.9	246	14.2	
41	2.4	116	6.9	-	-	340	19.5	307	17.6	
37	2.2	117	6.8	1	5.8	312	17.5	318	17.9	
25	1.5	99	5.9	2	12.1	263	15.4	260	15.2	
24	1.5	99	6.0	1	6.1	273	16.2	281	16.7	
17	1.0	78	4.7	2	12.2	258	15.2	299	17.7	
26	1.6	90	5.6	1	6.2	257	15.4	326	19.5	
15	0.9	83	5.0	-	-	281	16.4	334	19.5	
20	1.2	106	6.4	1	6.0	284	16.5	346	20.1	
14	0.8	58	3.5	1	6.0	266	15.3	329	19.0	
14	0.8	80	4.8	2	11.9	249	14.4	331	19.1	
13	0.8	70	4.1	1	5.8	255	14.4	305	17.3	
21	1.2	73	4.3	-	-	271	15.5	285	16.3	
16	0.9	73	4.3	-	-	243	13.8	264	15.0	

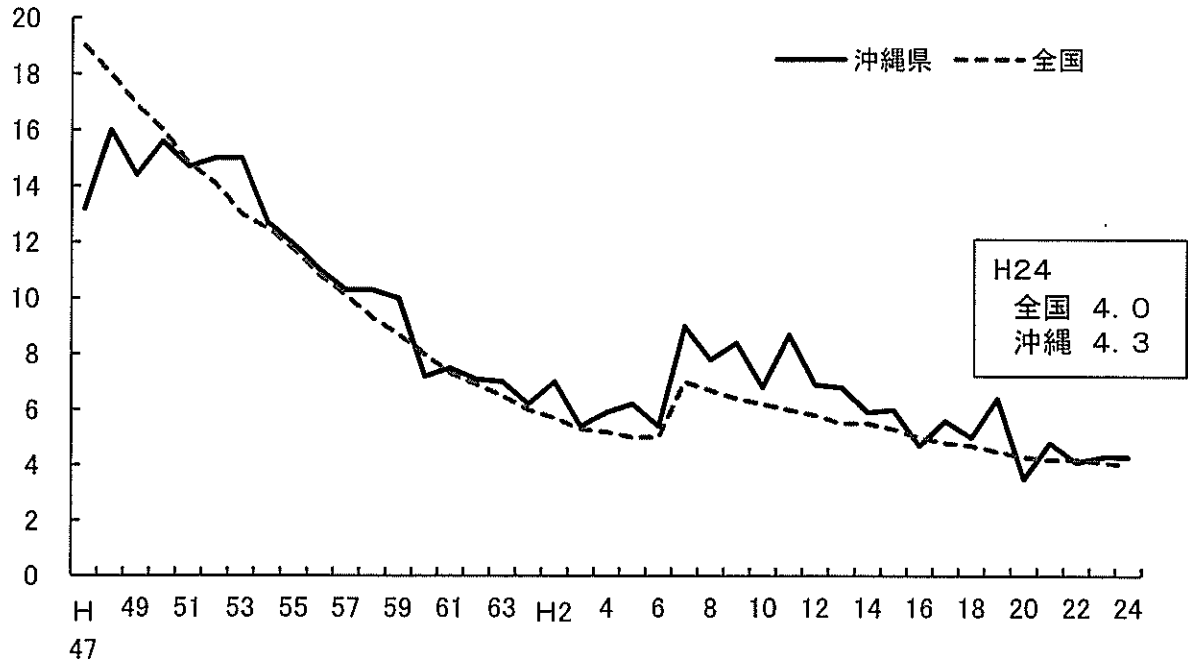
資料：平成24年衛生統計年報(人口動態編)  
厚生労働省【人口動態調査】

## 6. 乳児死亡率・新生児死亡率の年次推移



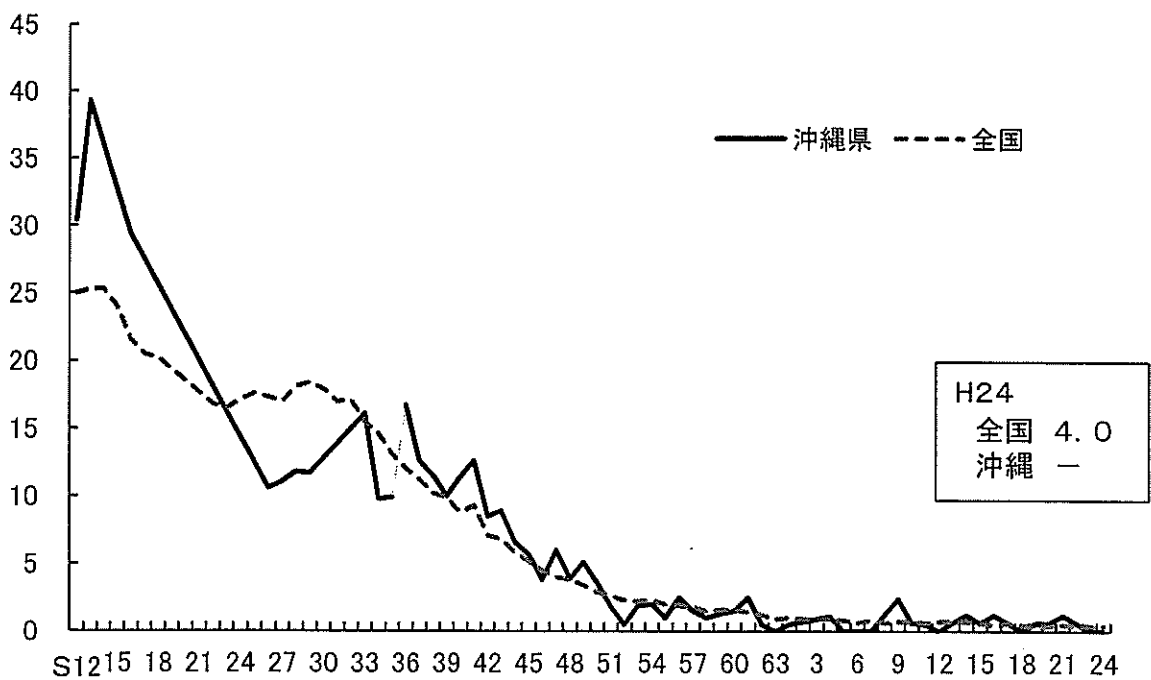
## 7. 周産期死亡率、妊産婦死亡率の年次推移

### 周産期死亡率(図3-4)



(出産千対)

### 妊産婦死亡率(図3-5)



(出生万対)

## 8. 市町村別

保健所 市町村	出生 (人口千対)		(再掲) 2500g未満		死亡 (人口千対)		乳児死亡 (出生千対)		新生児死亡 (出生千対)		妊産婦死亡 (出生万対)		周産期死亡 (出産千対)		死産率 (出産千対)		自然死産率 (出産千対)		人工死産率 (出産千対)		婚姻 (人口千対)		離婚 (人口千対)	
	数	率	数	率	数	率	数	率	数	率	数	率	数	率	数	率	数	率	数	率	数	率	数	率
総数	17,074	12.2	1,979	11.6	10,626	7.6	46	2.7	16	0.9	-	-	73	4.3	507	28.8	243	13.8	264	15.0	8,842	6.3	3,634	25.9
北部福祉 保健所	1,041	10.3	133	12.8	980	9.7	2	1.9	2	1.9	-	-	5	4.8	41	37.9	12	11.1	29	26.8	535	5.3	257	2.54
名護市	731	12.1	98	13.4	464	7.7	1	1.4	1	1.4	-	-	3	4.1	29	38.2	9	11.8	20	26.3	363	6.0	171	2.82
国頭村	35	6.9	4	11.4	73	14.5	1	28.6	1	28.6	-	-	1	28.6	-	-	-	-	-	-	20	4.0	14	2.78
大宜味村	15	4.7	-	0.0	52	16.2	-	-	-	-	-	-	-	-	1	62.5	1	62.5	-	-	7	2.2	2	0.62
東村	16	9.0	4	25.0	17	9.6	-	-	-	-	-	-	-	-	1	58.8	-	-	1	58.8	8	4.5	4	2.25
今帰仁村	81	8.8	8	9.9	121	13.1	-	-	-	-	-	-	-	-	2	24.1	-	-	2	24.1	40	4.3	18	1.95
本部町	116	8.4	13	11.2	163	11.9	-	-	-	-	-	-	1	8.5	7	56.9	2	16.3	5	40.7	79	5.7	32	2.33
伊江村	28	6.1	2	7.1	51	11.1	-	-	-	-	-	-	-	-	-	-	-	-	-	-	12	2.6	13	2.82
伊平屋村	6	4.6	2	33.3	21	16.1	-	-	-	-	-	-	-	-	-	-	-	-	-	-	3	2.3	2	1.53
伊是名村	13	8.6	2	15.4	18	11.9	-	-	-	-	-	-	-	-	1	71.4	-	-	1	71.4	3	2.0	1	0.66
中部福祉 保健所	5,982	12.4	753	12.6	3,421	7.1	11	1.8	3	0.5	-	-	35	5.8	182	29.5	98	15.9	84	13.6	3,192	6.6	1,350	2.80
宜野湾市	1,279	13.8	133	10.4	592	6.4	3	2.3	-	-	-	-	6	4.7	33	25.2	14	10.7	19	14.5	747	8.1	267	2.88
沖縄市	1,750	13.3	237	13.5	850	6.5	3	1.7	2	1.1	-	-	12	6.8	50	27.8	26	14.4	24	13.3	873	6.7	394	3.00
うるま市	1,324	11.3	183	13.8	924	7.9	5	3.8	1	0.8	-	-	8	6.0	41	30.0	26	19.0	15	11.0	691	5.9	325	2.76
恩納村	104	10.3	13	12.5	109	10.7	-	-	-	-	-	-	2	18.9	6	54.5	4	36.4	2	18.2	68	6.7	26	2.56
宜野座村	95	17.4	9	9.5	55	10.0	-	-	-	-	-	-	-	-	6	59.4	3	29.7	3	29.7	41	7.5	9	1.64
金武町	129	11.7	14	10.9	94	8.5	-	-	-	-	-	-	3	22.7	7	51.5	6	44.1	1	7.4	78	7.1	19	1.72
読谷村	476	12.3	70	14.7	255	6.6	-	-	-	-	-	-	2	4.2	13	26.6	7	14.3	6	12.3	204	5.3	113	2.93
嘉手納町	139	10.2	16	11.5	123	9.0	-	-	-	-	-	-	-	-	3	21.1	2	14.1	1	7.0	98	7.2	27	1.98
北谷町	317	11.6	42	13.2	180	6.6	-	-	-	-	-	-	-	-	9	27.6	3	9.2	6	18.4	195	7.1	77	2.81
北中城村	175	11.1	15	8.6	108	6.9	-	-	-	-	-	-	1	5.7	8	43.7	4	21.9	4	21.9	90	5.7	45	2.86
中城村	194	10.6	21	10.8	131	7.2	-	-	-	-	-	-	1	5.1	6	30.0	3	15.0	3	15.0	107	5.8	48	2.62

# 人口動態（平成24年）

(表3-4)

保健所 市町村	出生 (人口千対)		(再掲) 2500g未満		死亡 (人口千対)		乳児死亡 (出生千対)		新生児死亡 (出生千対)		妊産婦死亡 (出生万対)		周産期死亡 (出産千対)		死産率 (出産千対)		自然死産率 (出産千対)		人工死産率 (出産千対)		婚姻 (人口千対)		離婚 (人口千対)	
	数	率	数	率	数	率	数	率	数	率	数	率	数	率	数	率	数	率	数	率	数	率	数	率
中央保健所	5,179	11.7	565	10.9	3,246	7.3	14	2.7	5	1.0	-	-	17	3.3	133	25.0	63	11.9	70	13.2	2,823	6.4	1,064	2.41
那覇市	3,510	11.1	388	11.1	2,470	7.8	12	3.4	4	1.1	-	-	13	3.7	96	26.6	46	12.8	50	13.9	2,009	6.3	755	2.38
浦添市	1,542	13.8	162	10.5	636	5.7	2	1.3	1	0.6	-	-	3	1.9	33	21.0	16	10.2	17	10.8	736	6.6	274	2.46
渡嘉敷村	12	16.2	1	8.3	6	8.1	-	-	-	-	-	-	-	-	-	-	-	-	-	-	4	5.4	1	1.35
座間味村	11	13.0	1	9.1	8	9.5	-	-	-	-	-	-	1	83.3	1	83.3	1	83.3	-	-	3	3.6	3	3.55
粟国村	1	1.2	-	0.0	13	15.3	-	-	-	-	-	-	-	-	1	500.0	-	-	1	500.0	9	10.6	2	2.35
渡名喜村	6	13.6	2	33.3	3	6.8	-	-	-	-	-	-	-	-	-	-	-	-	-	-	-	-	-	-
南大東村	13	9.3	1	7.7	14	10.0	-	-	-	-	-	-	-	-	-	-	-	-	-	-	13	9.3	3	2.14
北大東村	3	4.6	-	0.0	1	1.5	-	-	-	-	-	-	-	-	-	-	-	-	-	-	4	6.1	3	4.59
久米島町	81	9.7	10	12.3	95	11.4	-	-	-	-	-	-	-	-	2	24.1	-	-	2	24.1	45	5.4	23	2.75
南部福祉保健所	3,591	13.2	393	10.9	1,897	7.0	12	3.3	4	1.1	-	-	7	1.9	109	29.5	56	15.1	53	14.3	1,610	5.9	627	2.30
糸満市	740	12.8	91	12.3	453	7.8	3	4.1	1	1.4	-	-	-	-	31	40.2	10	13.0	21	27.2	315	5.5	140	2.43
豊見城市	921	15.6	89	9.7	326	5.5	1	1.1	1	1.1	-	-	1	1.1	25	26.4	17	18.0	8	8.5	382	6.5	143	2.42
南城市	359	9.0	32	8.9	388	9.7	1	2.8	-	-	-	-	1	2.8	9	24.5	4	10.9	5	13.6	207	5.2	66	1.65
西原町	388	11.2	45	11.6	200	5.8	2	5.2	-	-	-	-	1	2.6	11	27.6	7	17.5	4	10.0	174	5.0	71	2.05
与那原町	273	15.6	40	14.7	119	6.8	-	-	-	-	-	-	1	3.6	9	31.9	4	14.2	5	17.7	124	7.1	41	2.34
南風原町	554	15.4	52	9.4	201	5.6	1	1.8	1	1.8	-	-	1	1.8	10	17.7	7	12.4	3	5.3	252	7.0	100	2.77
八重瀬町	356	13.0	44	12.4	210	7.7	4	11.2	1	2.8	-	-	2	5.6	14	37.8	7	18.9	7	18.9	156	5.7	66	2.41
宮古福祉保健所	619	11.7	62	10.0	608	11.5	2	3.2	1	1.6	-	-	4	6.4	22	34.3	8	12.5	14	21.8	310	5.9	141	2.67
宮古島市	606	11.7	60	9.9	597	11.5	2	3.3	1	1.7	-	-	3	4.9	21	33.5	7	11.2	14	22.3	305	5.9	138	2.67
多良間村	13	11.4	2	15.4	11	9.6	-	-	-	-	-	-	1	71.4	1	71.4	1	71.4	-	-	5	4.4	3	2.62
八重山福祉保健所	662	12.7	73	11.0	474	9.1	5	7.6	1	1.5	-	-	5	7.5	20	29.3	6	8.8	14	20.5	372	7.1	195	3.73
石垣市	584	12.5	65	11.1	405	8.6	4	6.8	-	-	-	-	3	5.1	16	26.7	5	8.3	11	18.3	337	7.2	179	3.82
竹富町	56	14.6	4	7.1	47	12.3	-	-	-	-	-	-	-	-	1	17.5	-	-	1	17.5	27	7.0	9	2.35
与那国町	22	13.7	4	18.2	22	13.7	1	45.5	1	45.5	-	-	2	87.0	3	120.0	1	40.0	2	80.0	8	5.0	7	4.35

資料：平成24年衛生統計年報（人口動態編）

## 9. 母の年齢別

年 齢	14才以下		15～19		20～24		25～29		30～34		35～39		40～44		45～49		50才以上		不詳		総 数
	数	割合	数	割合	数	割合	数	割合	数	割合	数	割合	数	割合	数	割合	数	割合	数	割合	
総 数	2	0.0	478	2.8	2,139	12.5	4,688	27.5	5,304	31.1	3,643	21.3	792	4.6	27	0.2	1	-	-	-	17,074
北部福祉保健所	-	-	26	2.5	138	13.3	299	28.7	335	32.2	203	19.5	40	3.8	-	-	-	-	-	-	1,041
名護市	-	-	15	2.1	104	14.2	215	29.4	237	32.4	132	18.1	28	3.8	-	-	-	-	-	-	731
国頭村	-	-	1	2.9	6	17.1	6	17.1	14	40.0	7	20.0	1	2.9	-	-	-	-	-	-	35
大宜味村	-	-	-	-	3	20.0	4	26.7	3	20.0	5	33.3	-	-	-	-	-	-	-	-	15
東村	-	-	-	-	2	12.5	4	25.0	3	18.8	6	37.5	1	6.3	-	-	-	-	-	-	16
今帰仁村	-	-	3	3.7	6	7.4	22	27.2	25	30.9	20	24.7	5	6.2	-	-	-	-	-	-	81
本部町	-	-	5	4.3	14	12.1	31	26.7	37	31.9	24	20.7	5	4.3	-	-	-	-	-	-	116
伊江村	-	-	2	7.1	2	7.1	11	39.3	10	35.7	3	10.7	-	-	-	-	-	-	-	-	28
伊平屋村	-	-	-	-	-	-	3	50.0	2	33.3	1	16.7	-	-	-	-	-	-	-	-	6
伊是名村	-	-	-	-	1	7.7	3	23.1	4	30.8	5	38.5	-	-	-	-	-	-	-	-	13
中部福祉保健所	1	0.0	196	3.3	809	13.5	1,565	26.2	1,823	30.5	1,314	22.0	266	4.4	7	0.1	1	-	-	-	5,982
宜野湾市	-	-	37	2.9	156	12.2	330	25.8	432	33.8	272	21.3	50	3.9	1	0.1	1	-	-	-	1,279
沖縄市	1	0.1	56	3.2	215	12.3	480	27.4	510	29.1	404	23.1	83	4.7	1	0.1	-	-	-	-	1,750
うるま市	-	-	46	3.5	228	17.2	339	25.6	389	29.4	274	20.7	47	3.5	1	0.1	-	-	-	-	1,324
恩納村	-	-	3	2.9	20	19.2	17	16.3	31	29.8	22	21.2	11	10.6	-	-	-	-	-	-	104
宜野座村	-	-	4	4.2	7	7.4	31	32.6	31	32.6	20	21.1	2	2.1	-	-	-	-	-	-	95
金武町	-	-	10	7.8	23	17.8	38	29.5	24	18.6	28	21.7	6	4.7	-	-	-	-	-	-	129
読谷村	-	-	16	3.4	70	14.7	108	22.7	160	33.6	92	19.3	26	5.5	4	0.8	-	-	-	-	476
嘉手納町	-	-	6	4.3	27	19.4	40	28.8	29	20.9	35	25.2	2	1.4	-	-	-	-	-	-	139
北谷町	-	-	12	3.8	27	8.5	76	24.0	109	34.4	76	24.0	17	5.4	-	-	-	-	-	-	317
北中城村	-	-	5	2.9	17	9.7	53	30.3	52	29.7	38	21.7	10	5.7	-	-	-	-	-	-	175
中城村	-	-	1	0.5	19	9.8	53	27.3	56	28.9	53	27.3	12	6.2	-	-	-	-	-	-	194

# 出生数

(表3-5)

年 齢	14才以下		15～19		20～24		25～29		30～34		35～39		40～44		45～49		50才以上		不詳	総数	
	数	割合	数	割合	数	割合	数	割合	数	割合	数	割合	数	割合	数	割合	数	割合			数
中央保健所	1	0.1	137	2.6	574	11.1	1,395	26.9	1,638	31.6	1,140	22.0	285	5.5	9	0.2	-	-	-	-	5,179
那覇市	-	-	97	2.8	392	11.2	931	26.5	1,100	31.3	790	22.5	194	5.5	6	0.2	-	-	-	-	3,510
浦添市	1	0.1	36	2.3	156	10.1	437	28.3	497	32.2	328	21.3	86	5.6	1	0.1	-	-	-	-	1,542
渡嘉敷村	-	-	-	-	2	16.7	2	16.7	5	41.7	1	8.3	-	-	2	16.7	-	-	-	-	12
座間味村	-	-	-	-	1	9.1	1	9.1	5	45.5	4	36.4	-	-	-	-	-	-	-	-	11
栗国村	-	-	-	-	-	-	-	-	1	100.0	-	-	-	-	-	-	-	-	-	-	1
渡名喜村	-	-	-	-	-	-	1	16.7	3	50.0	-	-	2	33.3	-	-	-	-	-	-	6
南大東村	-	-	1	7.7	5	38.5	4	30.8	2	15.4	1	7.7	-	-	-	-	-	-	-	-	13
北大東村	-	-	-	-	-	-	1	33.3	2	66.7	-	-	-	-	-	-	-	-	-	-	3
久米島町	-	-	3	3.7	18	22.2	18	22.2	23	28.4	16	19.8	3	3.7	-	-	-	-	-	-	81
南部福祉保健所	-	-	81	2.3	455	12.7	1,082	30.1	1,097	30.5	742	20.7	127	3.5	7	0.2	-	-	-	-	3,591
糸満市	-	-	21	2.8	105	14.2	230	31.1	224	30.3	130	17.6	28	3.8	2	0.3	-	-	-	-	740
豊見城市	-	-	9	1.0	108	11.7	251	27.3	306	33.2	214	23.2	33	3.6	-	-	-	-	-	-	921
南城市	-	-	8	2.2	52	14.5	117	32.6	96	26.7	74	20.6	10	2.8	2	0.6	-	-	-	-	359
西原町	-	-	12	3.1	49	12.6	105	27.1	124	32.0	85	21.9	12	3.1	1	0.3	-	-	-	-	388
与那原町	-	-	6	2.2	38	13.9	81	29.7	77	28.2	59	21.6	12	4.4	-	-	-	-	-	-	273
南風原町	-	-	11	2.0	57	10.3	186	33.6	166	30.0	107	19.3	26	4.7	1	0.2	-	-	-	-	554
八重瀬町	-	-	14	3.9	46	12.9	112	31.5	104	29.2	73	20.5	6	1.7	1	0.3	-	-	-	-	356
宮古福祉保健所	-	-	21	3.4	91	14.7	156	25.2	190	30.7	128	20.7	30	4.8	3	0.5	-	-	-	-	619
宮古島市	-	-	21	3.5	90	14.9	153	25.2	184	30.4	126	20.8	29	4.8	3	0.5	-	-	-	-	606
多良間村	-	-	-	-	1	7.7	3	23.1	6	46.2	2	15.4	1	7.7	-	-	-	-	-	-	13
福祉保健所	-	-	17	2.6	72	10.9	191	28.9	221	33.4	116	17.5	44	6.6	1	-	-	-	-	-	662
石垣市	-	-	16	2.7	68	11.6	166	28.4	195	33.4	100	17.1	38	6.5	1	0.2	-	-	-	-	584
竹富町	-	-	-	-	3	5.4	16	28.6	21	37.5	10	17.9	6	10.7	-	-	-	-	-	-	56
与那国町	-	-	1	4.5	1	4.5	9	40.9	5	22.7	6	27.3	-	-	-	-	-	-	-	-	22

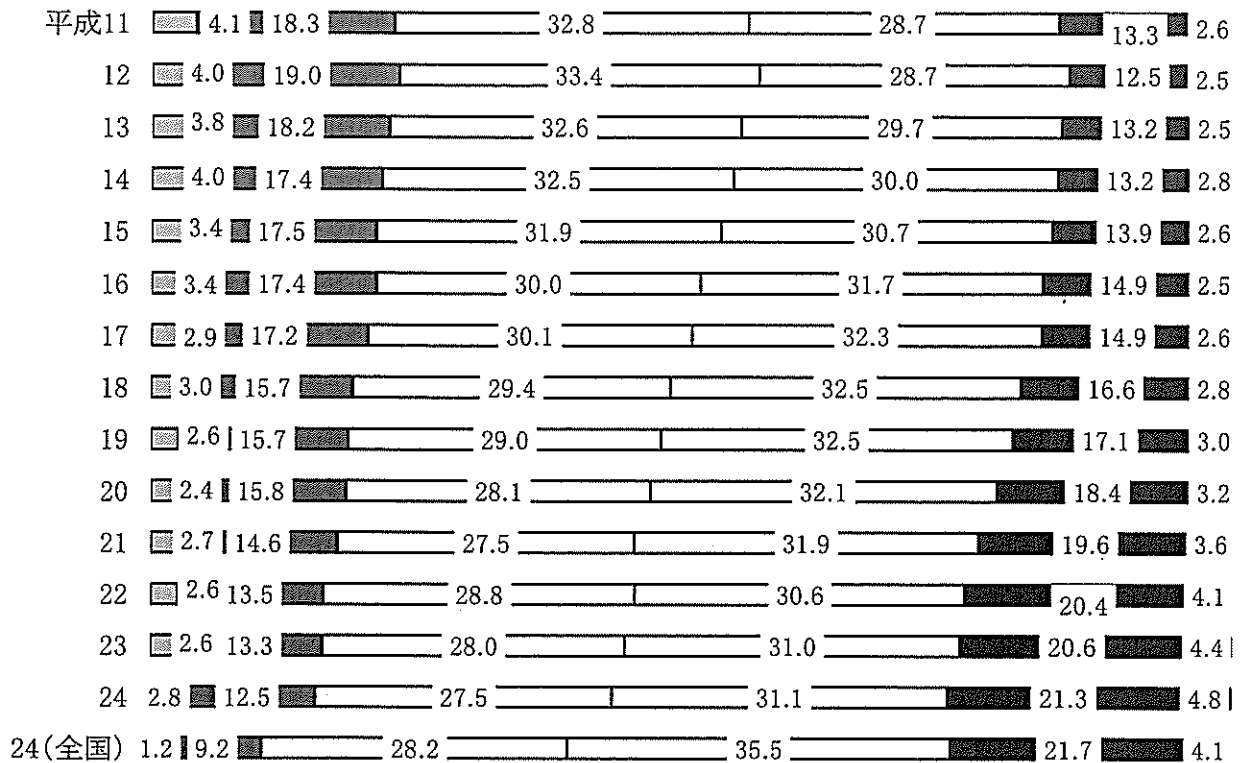
参考：厚生労働省(人口動態調査)

平成24年衛生統計年年報(人口動態編)

# 10. 母の年齢階級別にみた出生児の年次別構成比

(図3-6)

□19才以下 □20～24才 □25～29才 □30～34才 ■35～39才 □40才以上



(表3-6)

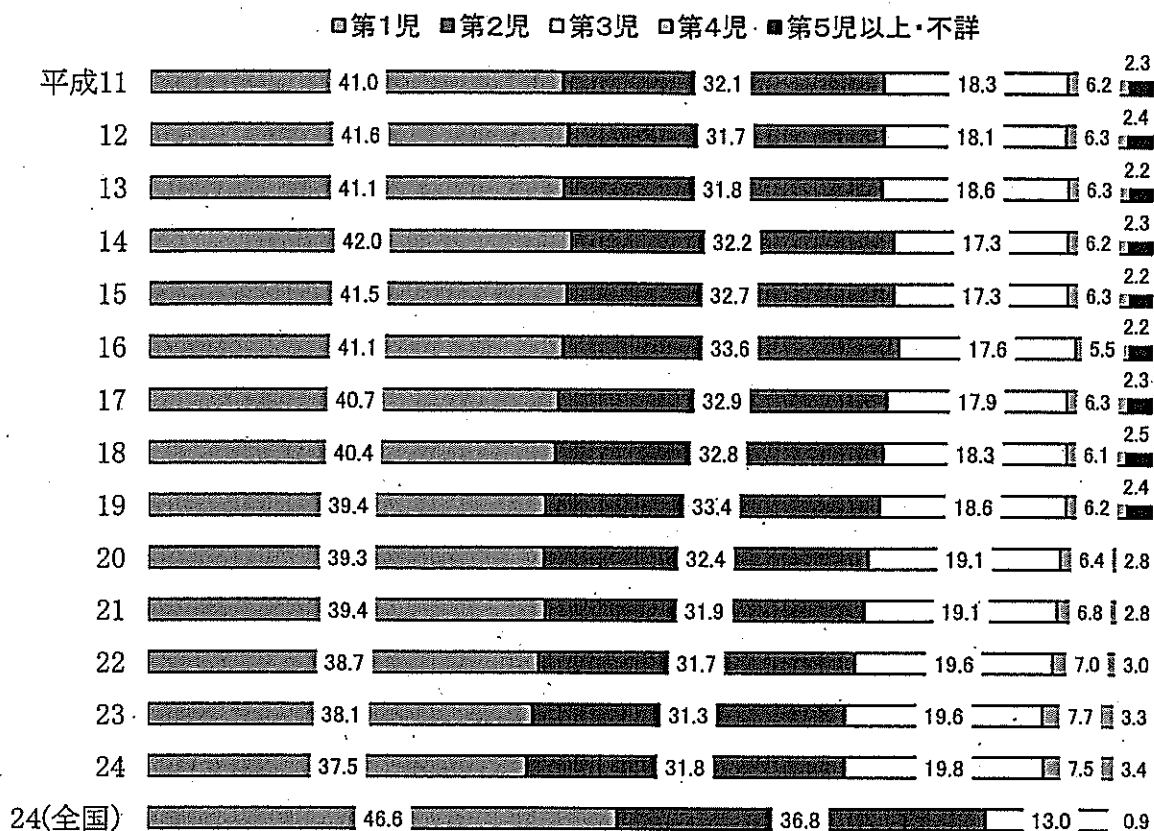
年次	年齢	出生数	19歳以下	率	20～24	率	25～29	率	30～34	率	35～39	率	40才以上	率	不詳
平成11		16,680	685	4.1	3,058	18.3	5,479	32.8	4,792	28.7	2,226	13.3	439	2.6	1
12		16,773	663	4.0	3,185	19.0	5,599	33.4	4,807	28.7	2,095	12.5	424	2.5	-
13		17,169	654	3.8	3,127	18.2	5,600	32.6	5,095	29.7	2,262	13.2	431	2.5	-
14		16,571	663	4.0	2,881	17.4	5,392	32.5	4,978	30.0	2,195	13.2	462	2.8	-
15		16,303	554	3.4	2,847	17.5	5,203	31.9	5,004	30.7	2,272	13.9	422	2.6	1
16		16,362	561	3.4	2,855	17.4	4,913	30.0	5,181	31.7	2,436	14.9	416	2.5	-
17		16,115	468	2.9	2,769	17.2	4,845	30.1	5,209	32.3	2,397	14.9	427	2.6	-
18		16,483	496	3.0	2,592	15.7	4,843	29.4	5,352	32.5	2,742	16.6	458	2.8	-
19		16,588	436	2.6	2,601	15.7	4,809	29.0	5,399	32.5	2,838	17.1	505	3.0	-
20		16,736	399	2.4	2,643	15.8	4,709	28.1	5,369	32.1	3,078	18.4	538	3.2	-
21		16,744	455	2.7	2,449	14.6	4,603	27.5	5,335	31.9	3,290	19.6	611	3.6	1
22		17,098	439	2.6	2,308	13.5	4,930	28.8	5,227	30.6	3,496	20.4	698	4.1	-
23		16,918	445	2.6	2,256	13.3	4,735	28.0	5,251	31.0	3,483	20.6	745	4.4	3
24		17,074	480	2.8	2,139	12.5	4,688	27.5	5,304	31.1	3,643	21.3	820	4.8	0
24(全国)		1,037,231	12,770	1.2	95,805	9.2	292,464	28.2	367,715	35.5	225,480	21.7	42,991	4.1	6

参考:厚生労働省【人口動態調査】



# 11. 出生順位別にみた出生数の年次推移

(図3-7)



(表3-7)

順位 年次	出生数	第1児	率	第2児	率	第3児	率	第4児	率	第5児以上	率
平成11	16,680	6,842	41.0	5,357	32.1	3,059	18.3	1,034	6.2	388	2.3
12	16,773	6,979	41.6	5,316	31.7	3,034	18.1	1,049	6.3	395	2.4
13	17,169	7,065	41.1	5,466	31.8	3,187	18.6	1,077	6.3	374	2.2
14	16,571	6,952	42.0	5,344	32.2	2,866	17.3	1,028	6.2	381	2.3
15	16,303	6,765	41.5	5,330	32.7	2,827	17.3	1,381	6.3	353	2.2
16	16,362	6,726	41.1	5,503	33.6	2,872	17.6	900	5.5	361	2.2
17	16,115	6,553	40.7	5,303	32.9	2,877	17.9	1,010	6.3	372	2.3
18	16,483	6,659	40.4	5,401	32.8	3,011	18.3	1,001	6.1	411	2.5
19	16,588	6,528	39.4	5,541	33.4	3,090	18.6	1,030	6.2	399	2.4
20	16,736	6,570	39.3	5,428	32.4	3,200	19.1	1,066	6.4	472	2.8
21	16,744	6,601	39.4	5,342	31.9	3,204	19.1	1,132	6.8	465	2.8
22	17,098	6,622	38.7	5,415	31.7	3,354	19.6	1,198	7.0	509	3.0
23	16,918	6,449	38.1	5,288	31.3	3,323	19.6	1,297	7.7	561	3.3
24	17,074	6,410	37.5	5,432	31.8	3,380	19.8	1,280	7.5	572	3.4
24(全国)	1,037,231	483,141	46.6	381,934	36.8	135,244	13.0	27,987	2.7	8,925	0.9

資料:厚生労働省【人口動態調査】

## 12. 保健所別出生時体重状況(平成24年)

(表3-8)

保健所		総	北部 福祉 保健所	中部 福祉 保健所	中央 保 健 所	南部 福祉 保健所	宮古 福祉 保健所	八重 山 福祉 保健所
体重		数						
総 数	計	17,074	1,041	5,982	5,179	3,591	619	662
	男	8,749	542	3,010	2,638	1,909	300	350
	女	8,325	499	2,972	2,541	1,682	319	312
500g 未 満	計	11	3	2	2	4	-	-
	男	4	1	1	-	2	-	-
	女	7	2	1	2	2	-	-
500g > 1,000g未満	計	75	5	31	15	18	2	4
	男	43	3	18	10	8	1	3
	女	32	2	13	5	10	1	1
1,000g > 1,500g未満	計	87	9	38	20	16	2	2
	男	37	5	14	9	7	1	1
	女	50	4	24	11	9	1	1
1,500g > 2,000g未満	計	283	16	110	93	51	7	6
	男	134	10	52	43	26	3	-
	女	149	6	58	50	25	4	6
2,000g > 2,500g未満	計	1,523	100	572	435	304	51	61
	男	721	40	259	213	169	19	21
	女	802	60	313	222	135	32	40
2,500g > 3,000g未満	計	6,512	382	2,254	1,943	1,438	208	287
	男	3,087	184	1,026	908	740	91	138
	女	3,425	198	1,228	1,035	698	117	149
3,000g > 3,500g未満	計	6,856	406	2,401	2,133	1,426	254	236
	男	3,689	227	1,300	1,122	766	129	145
	女	3,167	179	1,101	1,011	660	125	91
3,500g > 4,000g未満	計	1,586	112	523	498	307	85	61
	男	932	66	299	307	173	48	39
	女	654	46	224	191	134	37	22
4,000g > 4,500g未満	計	126	7	45	39	23	9	3
	男	93	5	39	25	15	7	2
	女	33	2	6	14	8	2	1
4,500g > 5,000g未満	計	8	1	3	1	2	1	-
	男	7	1	2	1	2	1	-
	女	1	-	1	-	-	-	-
5,000g 以 上	計	-	-	-	-	-	-	-
	男	-	-	-	-	-	-	-
	女	-	-	-	-	-	-	-
不 詳	計	7	-	3	-	2	-	2
	男	2	-	-	-	1	-	1
	女	5	-	3	-	1	-	1
(g) 平均 体重	計	2,973	2,966	2,959	2,990	2,967	3,051	2,938
	男	3,009	3,007	3,003	3,024	2,982	3,102	3,010
	女	2,936	2,922	2,915	2,955	2,950	3,003	2,856
(cm) 平均 身長	計	47	47	47	47	47	48	47

資料：平成24年衛生統計年報(人口動態編2)

### 13. 保健所別低体重児出生状況

(表3-9)

保健所	項目	低 体 重 児	
	出生数 ①	出生数 ②	出生率 (②/①)%
総数	17,074	1,979	11.6%
北部保健所	1,041	133	12.8%
中部保健所	5,982	753	12.6%
中央保健所	5,179	565	10.9%
南部保健所	3,591	393	10.9%
宮古保健所	619	62	10.0%
八重山保健所	662	73	11.0%

資料:平成24年衛生統計年報(人口動態編)

\*平成24年低体重児(2,500g未満)は全出生数の11.6%であり、北部保健所管内(12.8%)、中部保健所管内(12.6%)は県平均より高く、中央保健所管内、八重山保健所管内、南部保健所管内、宮古保健所管内は県平均より低い状況である。  
平成23年度と比較して、低体重児出生率は増加しており、全国的にも高い状況であるため、改善に向けて対策を講じる必要がある。

### 14. 保健医療圏域ごとの1000g未満児の出生割合(出生千対)

(表3-10)

	H19	H20	H21	H22	H23	H24
北部保健医療圏 (b/a)*1000	1.9	7.4	3.7	5.6	2.7	7.7
a (医療圏域内の全出生数)	1,075	1,087	1,084	1,073	1,107	1,041
b (1000g未満児の出生数)	2	8	4	6	3	8
中部保健医療圏 (b/a)*1000	3.7	3.2	4.9	4.8	3.5	5.5
a (医療圏域内の全出生数)	5,963	5,889	5,966	6,052	6,017	5,982
b (1000g未満児の出生数)	22	19	29	29	21	33
南部保健医療圏 (b/a)*1000	3.4	4.3	3.5	3.6	3.9	10.9
a (医療圏域内の全出生数)	8,225	8,370	8,385	8,664	8,498	3,591
b (1000g未満児の出生数)	28	36	29	31	33	39
宮古保健医療圏 (b/a)*1000	5.2	1.6	5.2	5.2	3.4	3.2
a (医療圏域内の全出生数)	578	615	579	572	597	619
b (1000g未満児の出生数)	3	1	3	3	2	2
八重山保健医療圏 (b/a)*1000	12	5.2	5.5	6.8	2.9	6.0
a (医療圏域内の全出生数)	747	775	730	737	699	662
b (1000g未満児の出生数)	9	4	4	5	2	4

資料:平成24年衛生統計年報(人口動態編2)

15. 年次別、低体重児出生状況(昭和55年～平成24年)

(表3-11)

項目 年次	出生数		平成6年まで2,500g以下出生 平成7年から2,500g未満出生				
	県	全国	県		全国		
			数	%	数	%	
80	55	20,281	1,576,889	1,493	7.4	88,585	5.6
81	56	19,744	1,529,455	1,384	7.0	86,407	5.6
82	57	19,946	1,515,392	1,481	7.4	84,367	5.6
83	58	20,038	1,508,687	1,504	7.5	85,839	6.0
84	59	20,392	1,489,780	1,510	7.4	84,736	5.7
85	60	20,657	1,431,577	1,607	7.8	82,181	5.7
86	61	20,399	1,382,946	1,632	8.0	80,327	5.8
87	62	19,475	1,346,658	1,529	7.9	79,017	5.9
88	63	18,903	1,314,006	1,478	7.8	78,244	6.0
89	平成元	18,111	1,246,802	1,474	8.1	75,527	6.2
90	2	17,088	1,221,585	1,468	8.6	79,332	6.5
91	3	17,637	1,223,245	1,558	8.8	81,570	6.7
92	4	17,421	1,208,989	1,626	9.3	82,777	6.8
93	5	17,154	1,188,282	1,575	9.2	83,299	7.0
94	6	17,377	1,238,328	1,526	8.8	90,418	7.3
95	7	16,751	1,187,064	1,559	9.3	89,112	7.5
96	8	17,064	1,206,555	1,655	9.7	90,882	7.5
97	9	16,614	1,191,665	1,658	10.0	93,837	7.9
98	10	16,928	1,203,147	1,739	10.3	97,612	8.1
99	11	16,680	1,177,669	1,715	10.3	99,163	8.4
2000	12	16,773	1,190,547	1,735	10.3	102,888	8.6
01	13	17,169	1,170,662	1,879	10.9	102,881	8.8
02	14	16,571	1,153,855	1,774	10.7	104,314	9.0
03	15	16,303	1,123,610	1,719	10.5	102,320	9.1
04	16	16,362	1,110,721	1,788	10.9	104,832	9.4
05	17	16,115	1,062,530	1,749	10.9	101,272	9.5
06	18	16,483	1,092,674	1,815	11.0	104,559	9.6
07	19	16,588	1,089,818	1,961	11.8	105,164	9.7
08	20	16,736	1,091,156	1,833	11.0	104,479	9.6
09	21	16,744	1,070,035	1,930	11.5	102,671	9.6
10	22	17,098	1,071,304	1,912	11.2	103,049	9.6
11	23	16,918	1,050,806	1,796	10.6	100,378	9.6
12	24	17,074	1,037,231	1,979	11.6	99,311	9.6

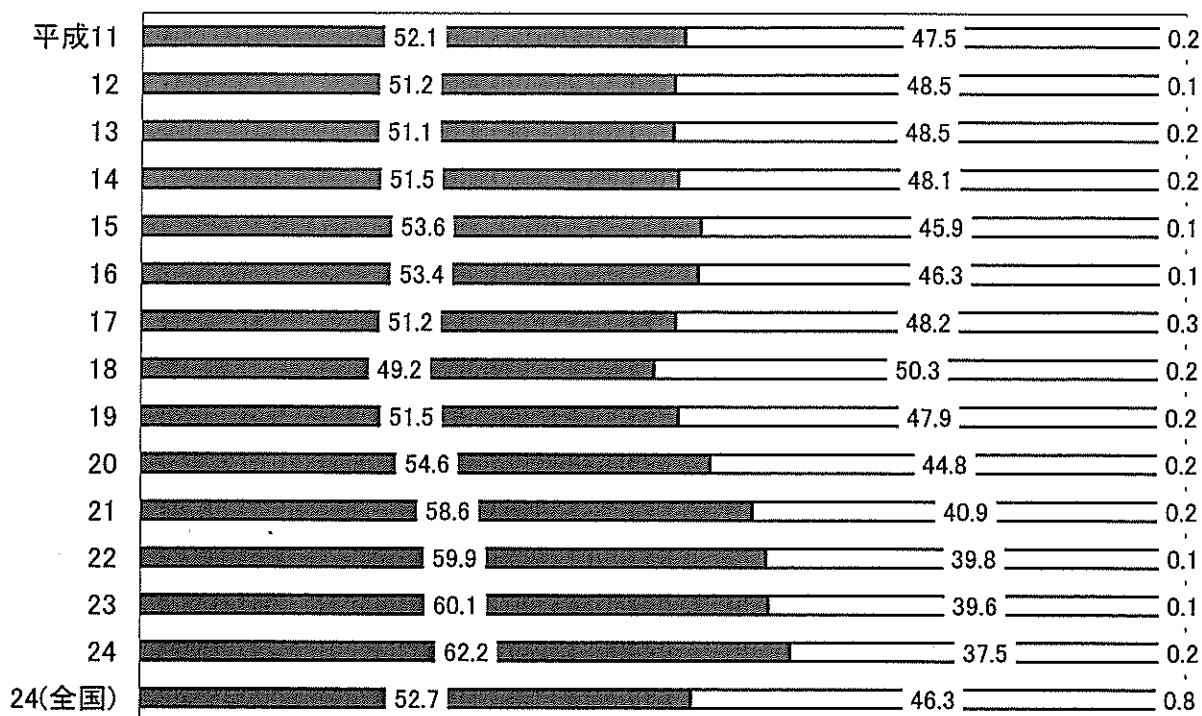
参考:厚生労働省【人口動態調査】

\* 母子保健法の改正により「低体重児」は平成7年より2,500g未満となった

## 16. 出生場所別の年次推移

■病院 □診療所 □助産所 ■自宅 □その他

(図 3-8)



(表3-12)

年次	出生数	施設内における出生数						施設外における出生数			
		病院		診療所		助産所		自宅		その他	
		数	%	数	%	数	%	数	%	数	%
平成11	16,680	8,686	52.1	7,928	47.5	34	0.2	28	0.2	4	0.0
12	16,773	8,576	51.2	8,138	48.5	23	0.1	26	0.2	10	0.1
13	17,169	8,772	51.1	8,331	48.5	27	0.2	29	0.2	10	0.1
14	16,571	8,542	51.5	7,970	48.1	26	0.2	29	0.2	4	0.0
15	16,303	8,746	53.6	7,487	45.9	23	0.1	36	0.2	11	0.1
16	16,362	8,736	53.4	7,570	46.3	24	0.1	28	0.2	4	0.0
17	16,115	8,249	51.2	7,767	48.2	46	0.3	39	0.2	14	0.0
18	16,483	8,106	49.2	8,297	50.3	32	0.2	37	0.2	11	0.1
19	16,588	8,542	51.5	7,946	47.9	36	0.2	49	0.3	15	0.1
20	16,736	9,130	54.6	7,506	44.8	41	0.2	48	0.3	11	0.1
21	16,744	9,805	58.6	6,846	40.9	37	0.2	40	0.2	16	0.1
22	17,098	10,238	59.9	6,802	39.8	20	0.1	33	0.2	5	0.0
23	16,918	10,165	60.1	6,700	39.6	12	0.1	33	0.2	8	0.0
24	17,074	10,612	62.2	6,399	37.5	30	0.2	26	0.2	7	0.0
24(全国)	1,037,231	546,793	52.7	480,262	46.3	8,282	0.8	1,561	0.2	333	0.0

参考:厚生労働省【人口動態統計】

## 17. 市町村別施設別

施設別 保健所・市町村	総 数				病 院			診 療 所		
	総数	医師	助産師	その他	総数	医師	助産師	総数	医師	助産師
総 数	17,074	17,001	62	11	10,612	10,581	31	6,399	6,396	3
北部福祉保健所	1,041	1,040	0	1	335	335	-	705	705	-
名護市	731	730	-	1	227	227	-	503	503	-
国頭村	35	35	-	-	6	6	-	29	29	-
大宜味村	15	15	-	-	11	11	-	4	4	-
東村	16	16	-	-	13	13	-	3	3	-
今帰仁村	81	81	-	-	27	27	-	54	54	-
本部町	116	116	-	-	31	31	-	85	85	-
伊江村	28	28	-	-	7	7	-	21	21	-
伊平屋村	6	6	-	-	4	4	-	2	2	-
伊是名村	13	13	-	-	9	9	-	4	4	-
中部福祉保健所	5,982	5,971	7	4	4,366	4,362	4	1,604	1,603	1
宜野湾市	1,279	1,278	1	-	544	543	1	735	735	-
沖縄市	1,750	1,747	1	2	1,316	1,316	-	431	431	-
うるま市	1,324	1,322	2	-	1,267	1,265	2	55	55	-
恩納村	104	104	-	-	100	100	-	4	4	-
宜野座村	95	95	-	-	95	95	-	-	-	-
金武町	129	128	-	1	102	102	-	26	26	-
読谷村	476	474	2	-	388	387	1	88	87	1
嘉手納町	139	139	-	-	84	84	-	54	54	-
北谷町	317	316	1	-	189	189	-	125	125	-
北中城村	175	175	-	-	104	104	-	71	71	-
中城村	194	193	-	1	177	177	-	15	15	-
中央保健所	5,179	5,147	28	4	3,074	3,056	18	2,087	2,085	2
那覇市	3,510	3,496	10	4	2,268	2,261	7	1,230	1,230	-
浦添市	1,542	1,525	17	-	711	701	10	825	823	2
渡嘉敷村	12	12	-	-	8	8	-	4	4	-
座間味村	11	11	-	-	5	5	-	6	6	-
粟国村	1	1	-	-	-	-	-	1	1	-
渡名喜村	6	6	-	-	4	4	-	2	2	-
南大東村	13	13	-	-	6	6	-	7	7	-
北大東村	3	3	-	-	2	2	-	1	1	-
久米島町	81	80	1	-	70	69	1	11	11	-
南部福祉保健所	3,591	3,574	17	-	1,883	1,877	6	1,694	1,694	-
糸満市	740	737	3	-	290	289	1	447	447	-
豊見城市	921	916	5	-	457	454	3	461	461	-
南城市	359	353	6	-	199	199	-	154	154	-
西原町	388	386	2	-	306	304	2	81	81	-
与那原町	273	273	-	-	166	166	-	107	107	-
南風原町	554	553	1	-	239	239	-	314	314	-
八重瀬町	356	356	-	-	226	226	-	130	130	-
宮古福祉保健所	619	614	5	-	362	361	1	247	247	-
宮古島市	606	601	5	-	352	351	1	244	244	-
多良間村	13	13	-	-	10	10	-	3	3	-
八重山福祉保健所	662	655	5	2	592	590	2	62	62	-
石垣市	584	578	4	2	528	527	1	49	49	-
竹富町	56	55	1	-	48	47	1	7	7	-
与那国町	22	22	-	-	16	16	-	6	6	-

# 立合者別出生数

(表3-13)

助産所			自 宅				そ の 他			
総数	医師	助産師	総数	医師	助産師	その他	総数	医師	助産師	その他
30	13	17	26	7	11	8	7	4	0	3
-	-	-	-	-	-	-	1	-	-	1
-	-	-	-	-	-	-	1	-	-	1
-	-	-	-	-	-	-	-	-	-	-
-	-	-	-	-	-	-	-	-	-	-
-	-	-	-	-	-	-	-	-	-	-
-	-	-	-	-	-	-	-	-	-	-
-	-	-	-	-	-	-	-	-	-	-
-	-	-	-	-	-	-	-	-	-	-
2	2	-	7	2	2	3	3	2	-	1
-	-	-	-	-	-	-	-	-	-	-
-	-	-	3	-	1	2	-	-	-	-
1	1	-	1	1	-	-	-	-	-	-
-	-	-	-	-	-	-	-	-	-	-
-	-	-	-	-	-	-	1	-	-	1
-	-	-	-	-	-	-	-	-	-	-
1	1	-	-	-	-	-	-	-	-	-
-	-	-	1	-	1	-	2	2	-	-
-	-	-	-	-	-	-	-	-	-	-
-	-	-	2	1	-	1	-	-	-	-
10	3	7	5	1	1	3	3	2	-	1
6	3	3	4	1	-	3	2	1	-	1
4	-	4	1	-	1	-	1	1	-	-
-	-	-	-	-	-	-	-	-	-	-
-	-	-	-	-	-	-	-	-	-	-
-	-	-	-	-	-	-	-	-	-	-
-	-	-	-	-	-	-	-	-	-	-
-	-	-	-	-	-	-	-	-	-	-
7	2	5	7	1	6	-	-	-	-	-
1	1	-	2	-	2	-	-	-	-	-
2	-	2	1	1	-	-	-	-	-	-
2	-	2	4	-	4	-	-	-	-	-
1	1	-	-	-	-	-	-	-	-	-
-	-	-	-	-	-	-	-	-	-	-
1	-	1	-	-	-	-	-	-	-	-
-	-	-	-	-	-	-	-	-	-	-
6	3	3	4	3	1	-	-	-	-	-
6	3	3	4	3	1	-	-	-	-	-
-	-	-	-	-	-	-	-	-	-	-
5	3	2	3	-	1	2	-	-	-	-
4	2	2	3	-	1	2	-	-	-	-
1	1	-	-	-	-	-	-	-	-	-
-	-	-	-	-	-	-	-	-	-	-

資料：厚生労働省【人口動態調査】、平成24年衛生統計年報

## 18. 保健所別、年齢別死亡数(0～19歳)

(表3-14)

保健所		平成23年度							平成24年度							
		総 数	北 部 福 祉 保 健 所	中 部 福 祉 保 健 所	中 央 保 健 所	南 部 福 祉 保 健 所	宮 古 福 祉 保 健 所	八 重 山 福 祉 保 健 所	総 数	北 部 福 祉 保 健 所	中 部 福 祉 保 健 所	中 央 保 健 所	南 部 福 祉 保 健 所	宮 古 福 祉 保 健 所	八 重 山 福 祉 保 健 所	
年齢	死亡 総数	計	10,686	970	3,400	3,205	1,986	660	465	10,626	980	3,421	3,246	1,897	608	474
		男	5,720	510	1,808	1,748	1,066	346	242	5,637	503	1,799	1,749	1,006	329	251
		女	4,966	460	1,592	1,457	920	314	223	4,989	477	1,622	1,497	891	279	223
0～4歳の内訳	0歳	計	40	-	17	12	8	1	2	46	2	11	14	12	2	5
		男	17	0	5	7	4	0	1	30	1	5	10	8	1	5
		女	23	0	12	5	4	1	1	16	1	6	4	4	1	0
	1歳	計	8	-	3	1	2	2	-	5	1	-	3	1	-	-
		男	4	0	0	1	2	1	0	-	0	0	0	0	0	0
		女	4	0	3	0	0	1	0	5	1	0	3	1	0	0
	2歳	計	6	-	2	2	1	-	1	3	-	-	3	-	-	-
		男	-	0	0	0	0	0	0	-	0	0	0	0	0	0
		女	6	0	2	2	1	0	1	3	0	0	3	0	0	0
	3歳	計	3	1	-	-	1	-	1	3	-	1	1	-	-	1
		男	3	1	0	0	1	0	1	1	0	1	0	0	0	0
		女	-	0	0	0	0	0	0	2	0	0	1	0	0	1
4歳	計	4	-	2	1	-	1	-	1	-	-	-	1	-	-	
	男	4	0	2	1	0	1	0	1	0	0	0	1	0	0	
	女	-	0	0	0	0	0	0	-	0	0	0	0	0	0	
0～4	計	61	1	24	16	12	4	4	58	3	12	21	14	2	6	
	男	28	1	7	9	7	2	2	32	1	6	10	9	1	5	
	女	33	-	17	7	5	2	2	26	2	6	11	5	1	1	
5～9	計	17	-	5	6	5	1	-	4	-	1	1	2	-	-	
	男	10	0	4	3	2	1	0	4	0	1	1	2	0	0	
	女	7	0	1	3	3	0	0	-	0	0	0	0	0	0	
10～14	計	8	1	3	2	2	-	-	8	1	3	3	1	-	-	
	男	4	0	2	1	1	0	0	5	1	2	1	1	0	0	
	女	4	1	1	1	1	0	0	3	0	1	2	0	0	0	
15～19	計	30	3	10	8	7	-	2	28	1	10	10	7	-	-	
	男	23	3	7	7	4	0	2	22	1	6	9	6	0	0	
	女	7	0	3	1	3	0	0	6	0	4	1	1	0	0	
合計	計	116	5	42	32	26	5	6	98	5	26	35	24	2	6	
	男	65	4	20	20	14	3	4	63	3	15	21	18	1	5	
	女	51	1	22	12	12	2	2	35	2	11	14	6	1	1	

資料：平成23・24年衛生統計年報(人口動態編)

\*平成24年度について、19歳以下の死亡は全死亡の0.9%を占め、年齢別には0～4歳が最も多い。



# 19. 年次別、死因別乳児死亡数

(表3-15)

項目	年次	年次					
		平成19年	平成20年	平成21年	平成22年	平成23年	平成24年
	総数	42	34	41	46	40	46
1	腸管感染症					1	
2	敗血症	2		5	3		1
3	麻疹						
4	ウイルス肝炎						
5	その他の感染症及び寄生虫病	1	2	1	2		
6	悪性新生物				1		1
	白血病						
	その他の悪性新生物				1		1
7	その他の新生物						1
8	栄養失調症及びその他栄養欠乏症						
9	代謝障害						
10	髄膜炎						
11	脊髄筋萎縮症及び関連症候群						
12	脳性麻痺						1
13	心疾患(高血圧性を除く)	2		2	3	1	2
14	脳血管疾患						
15	インフルエンザ						
16	肺炎		3		2	1	1
17	喘息						
18	ヘルニア及び腸閉塞	1		1			
19	肝疾患			1			
20	腎不全						
21	周産期に発生した病態	10	12	10	8	14	12
	胎児発育に関連する障害	4	2		1	2	
	出産外傷						
	出生時仮死		3	2		1	1
	新生児の呼吸窮(促)迫		1	1	1		1
	周産期に発生した肺出血					3	
	周産期に発生した心血管障害						
	その他の周産期に特異的な呼吸障害及び心血管障害		3	3	2	4	5
	新生児の細菌性敗血症		1	1	1	2	1
	その他の特異的な感染症					1	1
	出血性障害及び血液障害	5	2		1		2
	その他の病態	1		3	2	1	1
22	先天奇形、変形及び染色体異常	13	8	15	17	18	13
	神経系の先天奇形	1	1			3	
	心臓の先天奇形	6	1	2	9	2	3
	その他の循環器系の先天奇形	2	1	2	4	3	1
	呼吸器系の先天奇形			3		1	1
	消化器系の先天奇形		1			3	2
	筋骨格系の先天奇形及び変形	2	1	2	1	1	1
	その他の先天奇形及び変形	1		1			1
	他に分類されないもの	1	3	5	3	5	4
23	乳幼児突然死症候群	2	3	2	5	4	7
24	その他のすべての疾患	6	5	4	4	1	6
25	不慮の事故	3	0	0	0	0	1
	交通事故						
	転倒・転落						
	不慮の溺死及び溺水						
	胃内容物の誤えん及び気道閉塞を生じた食物等の誤えん(吸引)						
	その他の不慮の窒息	2					1
	煙、火及び火災への曝露						
	有害物質による不慮の中毒及び有害物質への曝露						
	その他の不慮の事故	1					
26	他殺	1					
27	その他の外因	1	1		1		

平成17年度より第10回修正国際疾病、障害及び死因分類適用に伴い死因分類変更があった

厚生労働省【人口動態調査】

## 20. 年次別、死因別新生児死亡数

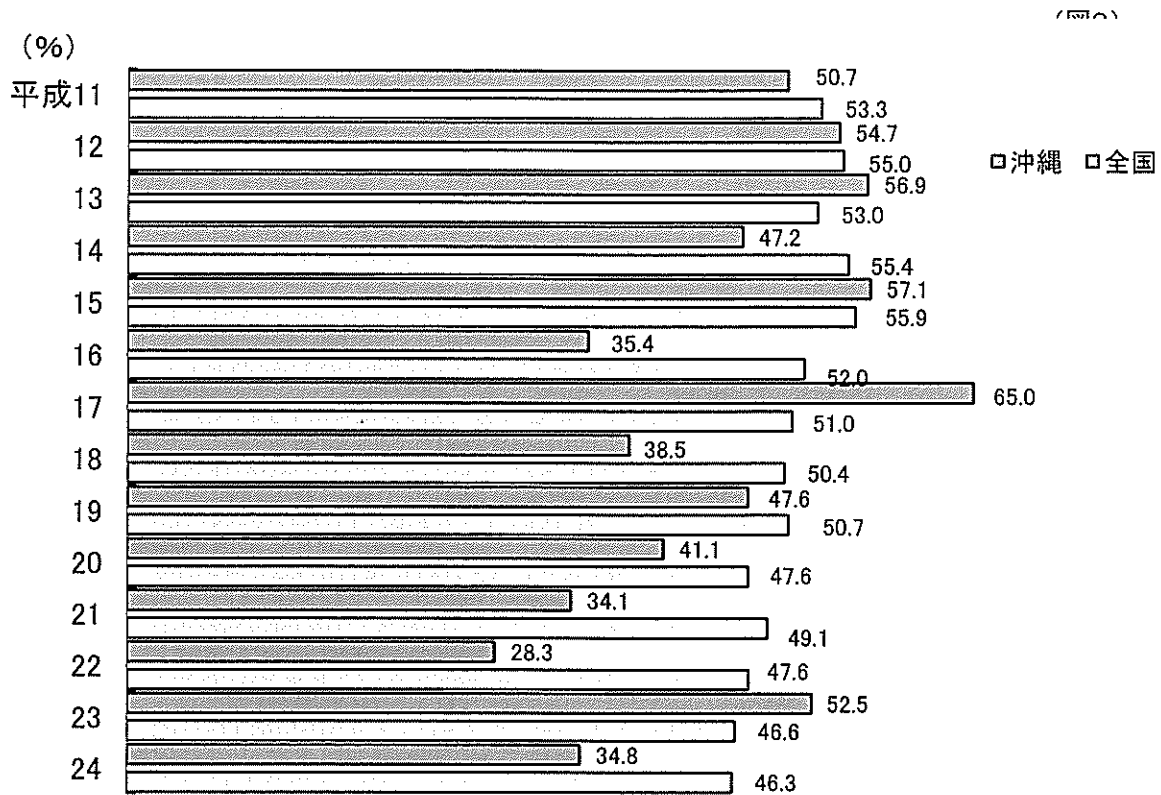
(表3-16)

項目	年次	平成19年	平成20年	平成21年	平成22年	平成23年	平成24年
	総 数	20	14	14	13	21	16
1	腸管感染症						
2	敗血症				1		
3	麻疹						
4	ウイルス肝炎						
5	その他の感染症及び寄生虫病		1		1		
6	悪性新生物						
	白血病						
	その他の悪性新生物						
7	その他の新生物						1
8	栄養失調症及びその他栄養欠乏症						
9	代謝障害						
10	髄膜炎						
11	脊髄筋萎縮症						
12	脳性麻痺						
13	心疾患(高血圧性を除く)						1
14	脳血管疾患						
15	インフルエンザ						
16	肺炎						
17	喘息						
18	ヘルニア及び腸閉塞						
19	肝疾患						
20	腎不全						
21	周産期に発生した病態	9	10	8	7	12	7
	胎児発育に関連する障害	4	2		1	2	
	出産外傷						
	出生時仮死		3	2		1	1
	新生児の呼吸窮(促)迫		1	1	1		
	周産期に発生した肺出血					3	
	発生した心血管障害						
	その他の特異的な呼吸障害及び心血管障害		1	2	2	4	4
	新生児の細菌性敗血症		1	1		1	1
	その他の特異的な感染症					1	
	出血性障害及び血液障害	5	2		1		1
	その他の病態			2	2		
22	先天奇形、変形及び染色体異常	9	3	6	4	8	6
	神経系の先天奇形	1	1			3	
	心臓の先天奇形	3		1		1	1
	その他の循環器系の先天奇形	1	1		1	1	
	呼吸器系の先天奇形			2			1
	消化器系の先天奇形						
	筋骨格系の先天奇形及び変形	2	1	1	1		1
	その他の先天奇形及び変形	1		1			1
	他に分類されないもの	1		1	2	3	2
23	乳幼児突然死症候群					1	
24	その他のすべての疾患	1					1
25	不慮の事故						
	交通事故						
	転倒・転落						
	不慮の溺死及び溺水						
	胃内容物の誤えん及び気道閉塞を生じた食物等の誤えん(吸引)						
	その他の不慮の窒息						
	煙、火及び火炎への曝露						
	有害物質による不慮の中毒及び有害物質への曝露						
	その他の不慮の事故						
26	他殺	1					
27	その他の外因						

平成17年度より第10回修正国際疾病、障害及び死因分類適用に伴い死因分類変更があった

厚生労働省【人口動態調査】

## 21. 乳児死亡に占める新生児死亡の割合 (図3-9)



## 22. 生存期間別乳児死亡の推移

(出生千対) (表3-17)

年次	総数		4週未満		再 計				4週以上 6ヵ月 未満		6~11ヵ月	
					1週未満		1日未満					
	数	率	数	率	数	率	数	率	数	率	数	率
平成11	75	4.5	38	2.3	29	1.7	20	1.2	28	1.7	9	0.5
12	75	4.5	41	2.4	22	1.3	12	0.7	29	1.7	5	0.3
13	65	3.8	37	2.2	28	1.6	4	0.2	17	0.1	11	0.6
14	53	3.2	25	1.5	18	1.1	11	0.7	18	1.1	10	0.6
15	42	2.6	24	1.5	20	1.2	12	0.7	13	0.8	5	0.3
16	48	2.9	17	1.0	9	0.6	5	0.3	17	1.0	14	0.9
17	40	2.5	26	1.6	12	0.7	6	0.4	9	0.6	5	0.3
18	39	2.4	15	0.9	10	0.6	7	0.4	17	1.0	7	0.4
19	42	2.5	20	1.2	15	0.9	9	0.5	16	1.0	6	0.4
20	34	2.0	14	0.8	11	0.7	9	0.5	12	0.7	8	0.5
21	41	2.4	14	0.8	11	0.7	9	0.5	19	1.1	8	0.5
22	46	2.7	13	0.8	5	0.3	5	0.3	26	1.5	7	0.4
23	40	2.4	21	1.2	14	0.8	10	0.6	16	0.9	3	0.2
24	46	2.7	16	0.9	11	0.6	9	0.5	21	1.2	9	0.5

資料:厚生労働省【人口動態調査】

### 23. 母の年齢別、妊娠週数別死産数(平成24年)

(表3-18)

年齢	週数	総数	12~15週	16~19	20~23	24~27	28~31	32~35	36~39	40週以上	不詳
			(4ヵ月)	(5ヵ月)	(6ヵ月)	(7ヵ月)	(8ヵ月)	(9ヵ月)	(10ヵ月)	(11ヵ月以上)	
総数	計	507	213	157	91	14	13	8	10	1	-
	自然	243	81	70	46	14	13	8	10	1	-
	人工	259	129	85	45	-	-	-	-	-	-
	不明	5	3	2	-	-	-	-	-	-	-
14歳以下	計	4	1	2	1	-	-	-	-	-	-
	自然	-	-	-	-	-	-	-	-	-	-
	人工	4	1	2	1	-	-	-	-	-	-
	不明	-	-	-	-	-	-	-	-	-	-
15~19歳	計	64	30	20	13	-	-	1	-	-	-
	自然	9	2	1	5	-	-	1	-	-	-
	人工	55	28	19	8	-	-	-	-	-	-
	不明	-	-	-	-	-	-	-	-	-	-
20~24歳	計	83	34	27	16	4	1	-	1	-	-
	自然	24	8	6	4	4	1	-	1	-	-
	人工	58	26	20	12	-	-	-	-	-	-
	不明	1	-	1	-	-	-	-	-	-	-
25~29歳	計	117	43	36	22	4	4	3	5	-	-
	自然	71	21	17	17	4	4	3	5	-	-
	人工	44	21	18	5	-	-	-	-	-	-
	不明	2	1	1	-	-	-	-	-	-	-
30~34歳	計	103	42	33	19	2	4	1	1	1	-
	自然	67	23	23	12	2	4	1	1	1	-
	人工	36	19	10	7	-	-	-	-	-	-
	不明	-	-	-	-	-	-	-	-	-	-
35~39歳	計	94	43	30	12	2	3	2	2	-	-
	自然	48	17	16	6	2	3	2	2	-	-
	人工	46	26	14	6	-	-	-	-	-	-
	不明	-	-	-	-	-	-	-	-	-	-
40~44歳	計	39	19	8	7	2	1	1	1	-	-
	自然	23	10	6	2	2	1	1	1	-	-
	人工	15	8	2	5	-	-	-	-	-	-
	不明	1	1	-	-	-	-	-	-	-	-
45~49歳	計	3	1	1	1	-	-	-	-	-	-
	自然	1	-	1	-	-	-	-	-	-	-
	人工	1	-	-	1	-	-	-	-	-	-
	不明	1	1	-	-	-	-	-	-	-	-
不詳	計	-	-	-	-	-	-	-	-	-	-
	自然	-	-	-	-	-	-	-	-	-	-
	人工	-	-	-	-	-	-	-	-	-	-
	不明	-	-	-	-	-	-	-	-	-	-

資料:平成24年衛生統計年報(人口動態編)

分母に用いた人口

## 24. 保健所別・男女別・日本人人口

単位:人 (表3-19)

保健所名	市町村名	人口		
		総数	男	女
沖 縄 県		1,402,127	687,422	714,705
北部福祉保健所		101,064	50,710	50,354
	名護市	60,640	30,194	30,446
	国頭村	5,043	2,541	2,502
	大宜味村	3,215	1,639	1,576
	大東村	1,777	996	781
	今帰仁村	9,218	4,568	4,650
	本部町	13,750	6,931	6,819
	伊江村	4,604	2,344	2,260
	伊平屋村	1,307	682	625
	伊是名村	1,510	815	695
中部福祉保健所		481,792	235,809	245,983
	宜野湾市	92,690	44,882	47,808
	沖縄市	131,153	63,520	67,633
	うるま市	117,626	58,554	59,072
	恩納村	10,141	5,147	4,994
	宜野座村	5,473	2,700	2,773
	金武町	11,015	5,410	5,605
	読谷村	38,578	19,060	19,518
	嘉手納町	13,627	6,654	6,973
	北谷町	27,427	13,200	14,227
	北中城村	15,754	7,497	8,257
	中城村	18,308	9,185	9,123
中央保健所		441,820	213,901	227,919
	那覇市	317,100	152,344	164,756
	浦添市	111,421	54,357	57,064
	渡嘉敷村	743	402	341
	座間味村	845	446	399
	粟国村	851	454	397
	渡名喜村	441	253	188
	南大東村	1,402	831	571
	北大東村	654	413	241
	久米島町	8,363	4,401	3,962
南部福祉保健所		272,241	134,861	137,380
	糸満市	57,711	28,926	28,785
	豊見城市	59,067	28,724	30,343
	南城市	39,961	20,216	19,745
	西原町	34,605	17,282	17,323
	与那原町	17,485	8,477	9,008
	南風原町	36,055	17,737	18,318
	八重瀬町	27,357	13,499	13,858
宮古福祉保健所		52,890	26,013	26,877
	宮古島市	51,745	25,395	26,350
	多良間村	1,145	618	527
八重山福祉保健所		52,320	26,128	26,192
	石垣市	46,874	23,355	23,519
	竹富町	3,835	1,954	1,881
	与那国町	1,611	819	792

平成24年 衛生統計年報(人口動態編)

平成24年10月1日現在市町村別推計人口(日本人人口)

日本人人口=基準人口(日本人)+自然動態(日本人)+社会動態(日本人)+国籍の異動による純増

