

第3 統計

1 人口動態統計

【概略】 我が国では、「人口動態事象」のうち出生、死亡、婚姻、離婚及び死産についての人口動態調査が実施されている。

人口動態統計は、明治4年の「戸籍法三十三則」によって戸籍簿が完成されたことにより翌5年にはじまった。当初は出生と死亡のみの調査であったが、明治17年には婚姻と離婚が、さらに同19年には死産が加わり、主として市区村長が発生件数を年報によって報告する方法がとられていた。明治31年「戸籍法」が施行され、登録制度が法体系的にも整備されたのを機会に、翌32年から人口動態調査も1事件につき1枚の個別票を作成し、内閣統計局によって中央集計をするという近代的な人口動態調査制度が確立した。

昭和22年9月、人口動態事象の中でも特に出生、死亡、死産が公衆衛生施策の中心的資料になるという観点からこの事務が総理庁統計局から厚生省（当時）に移管されたのを期に、保健所が調査票の収集、利用機関となる。このことは死亡率の急速な低下等、公衆衛生の発展に大きく影響したといわれている。

人口動態調査票は、その届出を受けた市町村が作成し、保健所を経由して知事に提出、さらに厚生労働大臣に提出される。



【用語の解説】

自然増加	出生数から死亡数を減じたもの
乳児死亡	生後1年未満の死亡
新生児死亡	生後4週未満の死亡
早期新生児死亡	生後1週未満の死亡
死産	妊娠満12週（妊娠第4月）以後の死児の出産
周産期死亡	妊娠満22週（平成6年までは妊娠満28週）以後の死産と早期新生児死亡をあわせたもの

- ア. 出生・死亡・婚姻・離婚率 $= \text{年間事件数} / 10 \text{月} 1 \text{日現在人口} \times 1,000$ (注)
- イ. 自然増加率 $= \text{年間自然増加数} / 10 \text{月} 1 \text{日現在人口} \times 1,000$ (注)
- ウ. 乳児死亡・新生児・早期新生児死亡率 $= \text{年間事件数} / \text{年間出生数} \times 1,000$
- エ. 周産期死亡率 $= \text{年間事件数} / \text{年間出産数} (\text{出生} + \text{妊娠満} 22 \text{週以後の死産数}) \times 1,000$
- オ. 死産率 $= \text{年間死産数} / \text{年間出産数} (\text{出生} + \text{死産}) \times 1,000$
- カ. 低体重児率 $= \text{年間低体重児数} / \text{年間出生数} \times 100$

(注) 分母に用いる人口は10月1日現在推計人口（県統計課）。

(1) 管内人口状況
ア 管内総人口及び面積

令和元年10月1日現在の管内人口は508,429人で、総世帯数は204,406世帯となっている。これは県全体の人口1,433,566人の35%(世帯数は33%)を占めており、面積に占める割合は16%となっている。

表1 市町村別人口総数及び世帯数

令和元年10月1日現在

市町村名	人口(人)			世帯数(件)	1世帯当たりの人口(人)	面積(k㎡)	人口密度(人/1k㎡)
	総数	男	女				
県計	1,433,566	704,619	728,947	605,737	2.4	2281.00	628.48
管内計	508,429	249,388	259,041	204,406	2.5	367.91	1381.94
宜野湾市	98093	47,680	50,413	42,330	2.3	19.80	4954.19
沖繩市	141462	68,676	72,786	57,871	2.4	49.72	2845.17
うるま市	121294	60,799	60,495	46,621	2.6	87.02	1393.86
恩納村	10940	5,561	5,379	4,569	2.4	50.83	215.23
宜野座村	5785	2,877	2,908	2,231	2.6	31.30	184.82
金武町	11270	5,636	5,634	4,853	2.3	37.84	297.83
読谷村	39628	19,460	20,168	14,864	2.7	35.28	1123.24
嘉手納町	13471	6,492	6,979	5,233	2.6	15.12	890.94
北谷町	28270	13,517	14,753	11,332	2.5	13.93	2029.43
北中城村	16674	8,030	8,644	6,105	2.7	11.54	1444.89
中城村	21542	10,660	10,882	8,397	2.6	15.53	1387.12

表2 市町村別人口年次推移

市町村名	区分	26年	27年	28年	29年	30年	令和元年
沖繩県	総数	1,422,536	1,433,566	1,439,913	1,443,802	1,448,101	1,433,566
	男	698,275	704,619	707,984	709,759	712,065	704,619
	女	724,261	728,947	731,929	734,043	736,036	728,947
管内計	総数	490,442	499,000	502,314	503,903	505,963	508,429
	男	240,258	244,970	246,679	247,225	248,283	249,388
	女	250,184	254,030	255,635	256,678	257,680	259,041
宜野湾市	総数	94,840	96,243	96,903	96,825	97,207	98,093
	男	46,007	47,022	47,315	47,102	47,254	47,680
	女	48,833	49,221	49,588	49,723	49,953	50,413
沖繩市	総数	132,694	139,279	140,506	140,825	141,102	141,462
	男	64,360	67,522	68,157	68,357	68,508	68,676
	女	68,334	71,757	72,349	72,468	72,594	72,786
うるま市	総数	119,095	118,898	119,307	119,864	120,557	121,294
	男	59,338	59,409	59,695	59,946	60,399	60,799
	女	59,757	59,489	59,612	59,918	60,158	60,495
恩納村	総数	10,423	10,652	10,714	10,756	10,843	10,940
	男	5,336	5,464	5,469	5,464	5,512	5,561
	女	5,087	5,188	5,245	5,292	5,331	5,379
宜野座村	総数	5,601	5,597	5,625	5,655	5,749	5,785
	男	2,770	2,775	2,802	2,817	2,861	2,877
	女	2,831	2,822	2,823	2,838	2,888	2,908
金武町	総数	11,121	11,232	11,259	11,267	11,367	11,270
	男	5,467	5,565	5,594	5,620	5,683	5,636
	女	5,654	5,667	5,665	5,647	5,684	5,634
読谷村	総数	39,238	39,504	39,681	39,695	39,548	39,628
	男	19,321	19,481	19,585	19,561	19,477	19,460
	女	19,917	20,023	20,096	20,134	20,071	20,168
嘉手納町	総数	13,640	13,685	13,671	13,639	13,587	13,471
	男	6,636	6,668	6,653	6,599	6,579	6,492
	女	7,004	7,017	7,018	7,040	7,008	6,979
北谷町	総数	28,100	28,308	28,578	28,519	28,430	28,270
	男	13,533	13,554	13,690	13,643	13,605	13,517
	女	14,567	14,754	14,888	14,876	14,825	14,753
北中城村	総数	16,444	16,148	16,040	16,303	16,521	16,674
	男	7,840	7,780	7,759	7,888	7,972	8,030
	女	8,604	8,368	8,281	8,415	8,549	8,644
中城村	総数	19,246	19,454	20,030	20,555	21,052	21,542
	男	9,650	9,730	9,960	10,228	10,433	10,660
	女	9,596	9,724	10,070	10,327	10,619	10,882

*世帯数並びに人口は令和元年10月1日現在推計人口(「第61回沖繩県統計年鑑(令和2年版)」(沖繩県企画部統計課)より抜粋)

*面積は令和元年10月1日現在(国土交通省国土地理院「全国都道府県市区町村別面積調」より抜粋)

図1 市町村別人口推移（1980年～2015年）

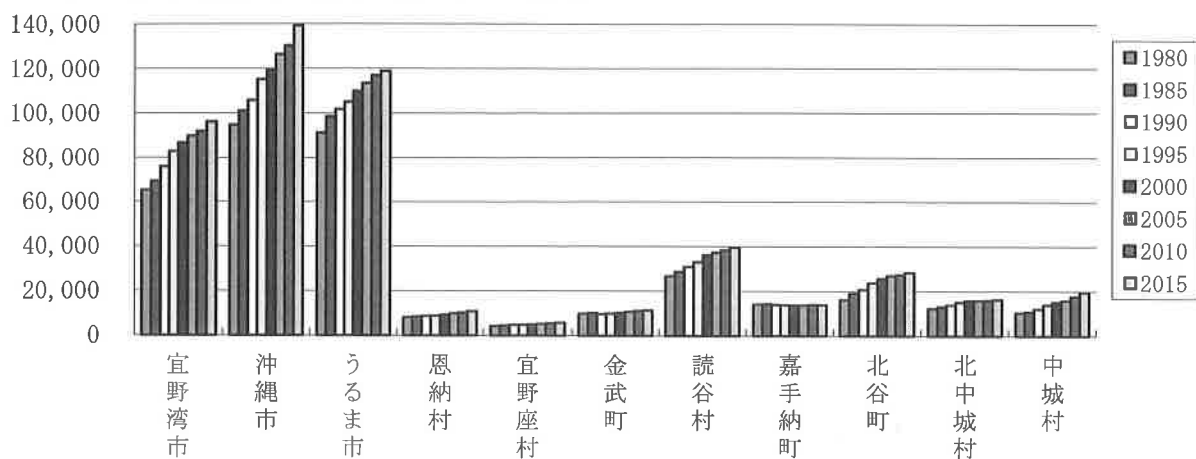
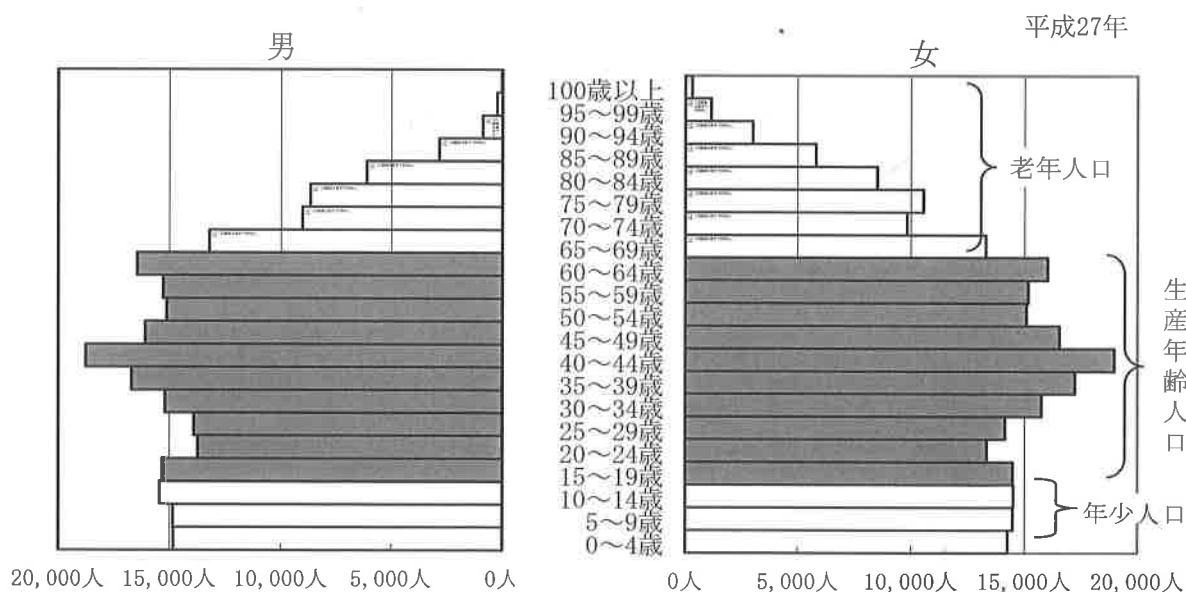


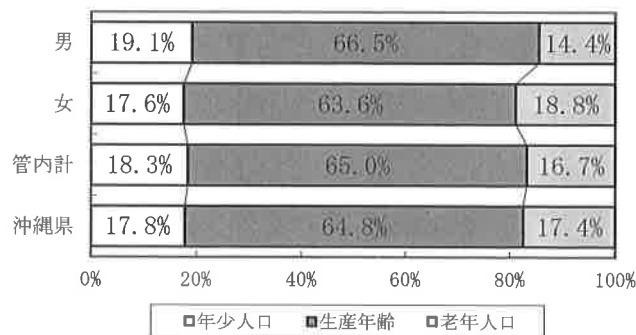
図2 管内人口ピラミッド



イ 管内3階級別年齢構成

管内における3階級別年齢構成は、年少人口（0歳～14歳）が17.8%（県全体分）より若干高い18.3%となっている。生産年齢人口（15歳～64歳）では64.8%（県全体分）とほぼ同じ65.0%となっている。高齢化率は17.4%（県全体分）より低い16.7%となっている。

図3 管内3階級別年齢構成 平成27年



(平成27年、人)

	年少人口	生産年齢	老年人口
男	45,111	156,631	41,037
女	43,237	156,707	52,382
管内計	88,348	313,338	93,419
県計	247,206	892,109	278,337

※ 上表の「管内計」「県計」は、それぞれ平成27年国勢調査における総務省により認定された以下の年齢等不詳者の人数を含まない（※管内計：3,895、県計：15,914）。

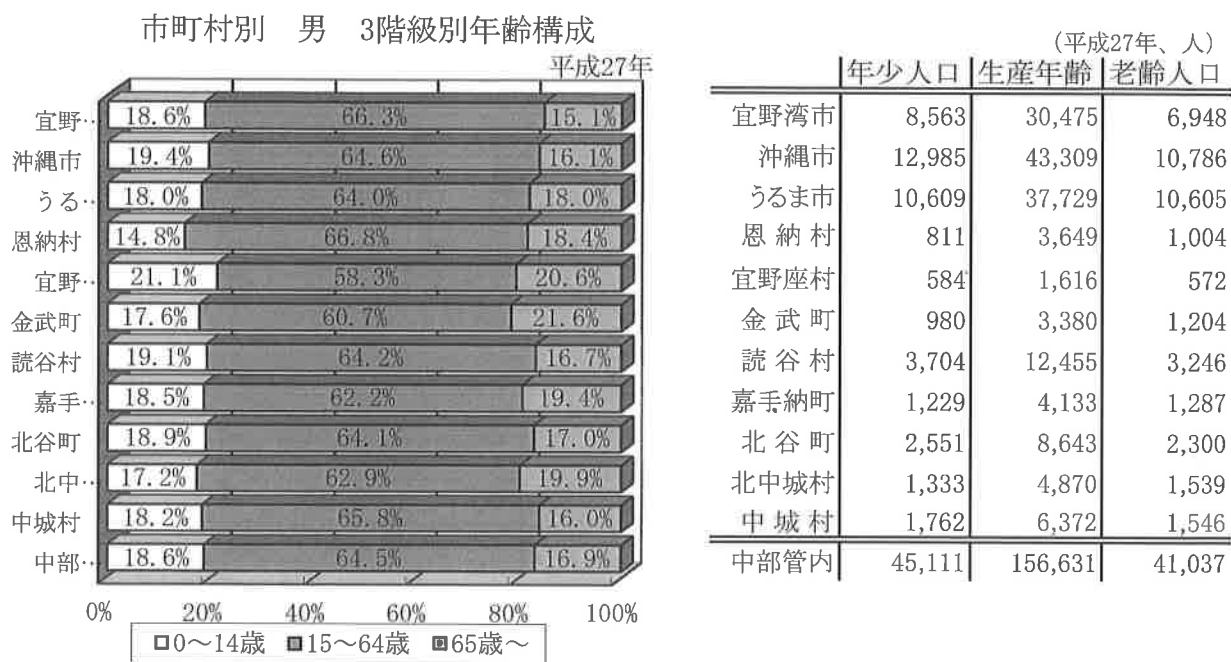
図1～図3: 参照資料「平成27年国勢調査」(総務省統計局)

図4 市町村別3階級別年齢構成

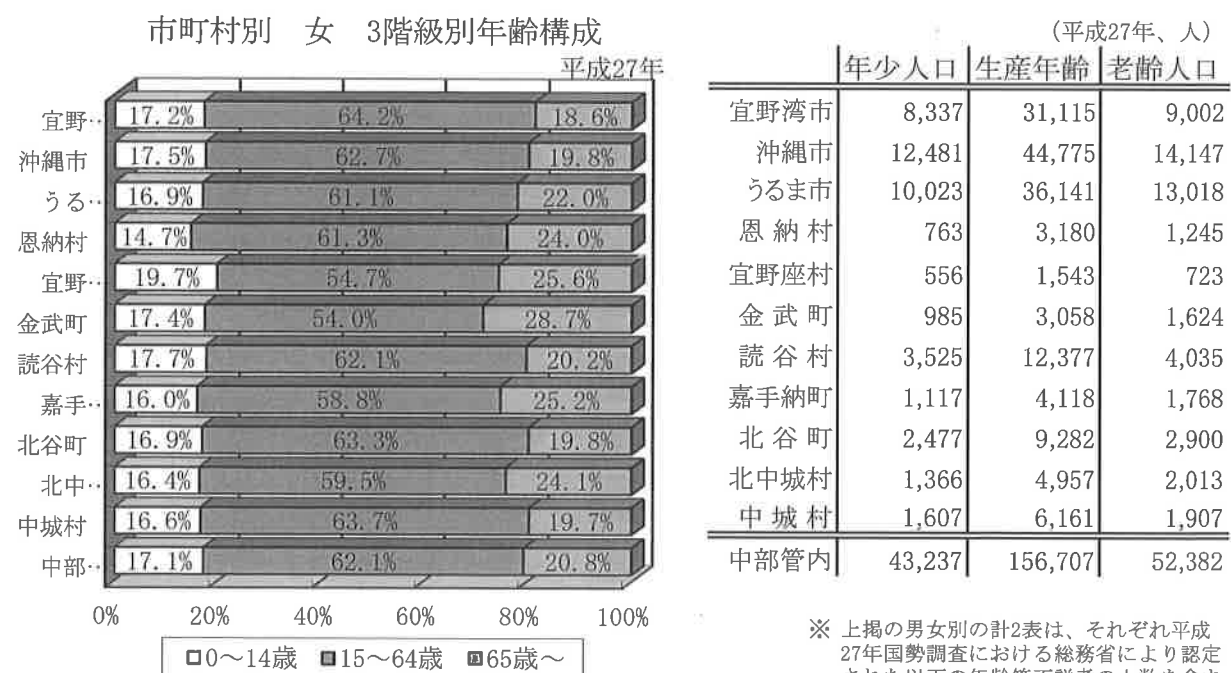
管内の男性の場合、65歳以上の高齢化率(老年人口)が高いのは、金武町(21.6)、宜野座村(20.6)、北中城村(19.9)の順となっている。

管内で生産年齢人口(15歳～64歳)の対人口比最大は恩納村(66.8)となっている。

管内の年少人口(0歳～14歳)が対人口比で多いのは、順に宜野座村(21.1)、沖縄市(19.4)、読谷村(19.1)となっている。生産年齢人口とは逆に年少人口の対人口比最小は恩納村(14.8)である。



管内の女性の場合、高齢化率(老年人口)が高いのは、金武町(28.7)、宜野座村(25.6)、嘉手納町(25.2)の順となっている。金武町は男女とも管内での高齢化率是对人口比で最大値となっている。生産年齢人口(15歳～64歳)が対人口比で多いのは、宜野湾市(64.2)、中城村(63.7)、北谷町(63.3)、の順となっている。宜野湾市の高齢化率は管内最小値(18.6)である。年少人口(0歳～14歳)の対人口比は、宜野座村(19.7)、読谷村(17.7)、沖縄市(17.5)の順となっている。男女とも対人口比での年少人口比最小は恩納村となっている。



※ 上掲の男女別の計2表は、それぞれ平成27年国勢調査における総務省により認定された以下の年齢等不詳者の人数を含まない(※管内計: 3,895、県計: 15,914)。

参照資料「平成27年国勢調査」(総務省統計局)

(2) 管内人口総覧

了 人口動態総覧(確定数)

表 3 (令和元年)

	出生数				死亡数				自然増減			乳児死亡数			新生児死亡			死産数				周産期死亡数			婚姻		人口																	
	総数	男	女	率(%)	総数	男	女	率(%)	数	率(%)	男	女	率(%)	数	率(%)	総数	自然	人工	率(出産千対)	総数	自然	人工	率(出産千対)	数	率	数		率																
																													2500g未満		2500g以上		早産		胎前死産		胎前死産		胎前死産		胎前死産		胎前死産	
																													数	率	数	率	数	率	数	率	数	率	数	率	数	率	数	率
宜野湾市	1,136	594	542	11.6	152	13.4	672	375	297	6.9	464	4.7	2	2	0	1.8	0	0	31	24	7	26.6	20.6	6.0	8	8	0	7.0	631	6.4	272	2.8	98,093											
沖縄市	1,426	726	700	10.1	207	14.5	1,187	616	571	8.4	239	1.7	3	1	2	2.1	1	0.7	39	24	15	26.6	16.4	10.2	2	1	1	1.4	839	5.9	357	2.5	141,462											
うるま市	1,264	647	617	10.4	170	13.4	1,044	554	490	8.6	220	1.8	2	1	1	1.6	0	0	35	16	19	26.9	12.3	14.6	6	6	0	4.7	651	5.4	347	2.9	121,294											
恩納村	72	34	38	6.6	11	15.3	115	46	69	10.5	43	3.9	0	0	0	0	0	0	1	1	0	13.7	13.7	0.0	0	0	0	0.0	49	4.5	29	2.7	10,940											
宜野座村	76	25	51	13.1	8	10.5	76	42	34	13.1	0	0.0	0	0	0	0	0	0	1	0	1	13.0	0.0	13.0	0	0	0	0.0	34	5.9	14	2.4	5,785											
金武町	109	57	52	9.7	14	12.8	123	66	57	10.9	14	1.2	0	0	0	0	0	0	3	0	3	26.8	0.0	26.8	0	0	0	0.0	77	6.8	27	2.4	11,270											
読谷村	364	176	188	9.2	40	11.0	354	186	168	8.9	10	0.3	0	0	0	0	0	0	13	7	6	34.5	18.6	15.9	1	1	0	2.7	205	5.2	77	1.9	39,628											
嘉手納町	122	49	73	9.1	18	14.8	152	87	65	11.3	30	2.2	0	0	0	0	0	0	5	1	4	39.4	7.9	31.5	0	0	0	0.0	59	4.4	42	3.1	13,471											
北谷町	274	139	135	9.7	29	10.6	221	111	110	7.8	53	1.9	1	1	0	4	0	0	9	6	3	31.8	21.2	10.6	1	1	0	3.6	179	6.3	73	2.6	28,270											
北中城村	174	75	99	10.4	20	11.5	148	79	69	8.9	26	1.6	1	0	1	6	1	6	5	2	3	27.9	11	16.8	2	1	1	11.4	85	5.1	41	2.5	16,674											
中城村	277	135	142	12.9	24	8.7	174	93	81	8.1	103	4.8	0	0	0	0	0	0	3	1	2	10.7	3.6	7.1	0	0	0	0	110	5.1	38	1.8	21,542											
管内計	5,294	2,657	2,637	10.4	693	13.1	4,266	2,255	2,011	8.4	1,028	2.0	9	5	4	1.7	2	0.4	145	82	63	26.7	15.1	11.6	20	18	2	3.8	2,919	5.7	1,317	2.6	508,429											
沖縄県	14,902	7,661	7,241	10.2	1,798	12.1	12,509	6,767	5,742	8.6	2,393	1.6	19	11	8	1.3	8	0.5	370	180	190	24.2	11.8	12.4	36	30	6	2.4	8,027	5.5	3,617	2.49	1,454,184											
北部	982	511	471	9.7	96	9.8	1,073	565	508	10.6	91	0.9	0	1	0	0.0	1	1.0	27	10	17	26.8	9.9	16.8	0	0	0	0.0	462	4.6	219	2.17	100,959											
南部	4,672	2,432	2,240	11.1	553	11.8	3,209	1,773	1,436	7.6	1,463	3.5	3	2	1	0.6	2	0.4	101	45	56	21.2	9.4	11.7	5	3	2	1.1	2,292	5.5	993	2.37	419,580											
宮古	524	264	260	9.8	53	10.1	702	373	329	13.2	178	3.3	0	0	0	0.0	0	0.0	14	6	8	26.0	11.2	14.9	0	0	0	0.0	309	5.8	162	3.04	53,289											
八重山	612	326	286	11.3	69	11.3	457	264	193	8.4	155	2.9	2	0	2	3.3	1	1.6	15	6	9	23.9	9.6	14.4	4	3	1	6.5	328	6.0	172	3.17	54,321											
那覇市	2,818	1,471	1,347	8.9	334	11.9	2,802	1,537	1,265	8.8	16	0.1	4	3	1	1.4	2	0.7	68	31	37	23.6	10.7	12.8	7	6	1	2.5	1,717	5.4	754	2.37	317,606											

* 死亡数欄の美人員数は、沖縄県HP中の保健医療総務課ページ内の「R1人口動態編」の「令和元年衛生統計年報(人口動態編)」の「3.総覧」の「令和元年 総覧 人口動態総覧、保健所、市町村別」の関連数値を、同じく前掲課ページ内の「R1概況(確定数)」中の「人口動態総覧、性・保健所・市町村別(令和元年)」の関連数値をそれぞれ抜粋引用した。

* 人口欄は令和元年10月1日現在推計人口(「第61回沖縄県統計年鑑(令和2年版)」(沖縄県企画部統計課))から引用した。

イ 出生率の年次推移

令和元年の管内出生数は5,294人で前年より370人の減少、出生率は10.4で前年より0.8下降している。

管内において、出生率の対人口比最大は宜野座村（13.1）である。

県全体の出生率（10.2）との比較で同率以上は管内11市町村のうち5市町村となっている。

管内において、出生率が対人口比での最小値は恩納村（6.6）となっている。

県内に占める管内の人口は35%であるが、県全体の出生数14,902人に占める管内出生数5,294人は約36%となっている。各保健所管内比較としては、八重山保健所管内（11.3）、南部保健所管内（11.1）に次ぐ出生率となっている。

表4

年	宜野湾市	沖縄市	うるま市	恩納村	宜野座村	金武町	読谷村	嘉手納町	北谷町
平成20年	12.8	14.0	11.9	11.6	13.7	12.1	11.0	10.7	12.6
平成21年	13.9	13.6	11.9	10.3	14.3	12.6	11.6	9.5	12.4
平成22年	13.9	13.1	12.1	8.9	13.9	13.5	12.3	10.1	12.7
平成23年	14.3	13.0	11.3	11.1	13.4	14.3	12.2	10.2	12.6
平成24年	13.8	13.3	11.3	10.3	17.4	11.7	12.3	10.2	11.6
平成25年	13.7	13.3	11.2	9.5	14.0	15.5	12.1	10.8	12.5
平成26年	13.0	12.3	10.8	9.5	14.1	12.7	11.1	11.4	11.1
平成27年	13.0	12.4	12.0	8.8	12.1	12.9	10.8	11.2	11.7
平成28年	13.3	12.7	11.2	10.0	14.1	12.5	9.9	10.7	12.5
平成29年	12.8	11.7	11.2	8.6	12.2	13.0	10.2	11.9	11.7
平成30年	11.9	11.5	11.0	8.0	10.6	11.9	9.8	10.1	11.5
令和元年	11.6	10.1	10.4	6.6	13.1	9.7	9.2	9.1	9.7

年	北中城村	中城村	管内	沖縄県
平成20年	10.7	12.0	12.6	12.2
平成21年	11.6	10.2	12.6	12.2
平成22年	12.8	12.0	12.7	12.3
平成23年	12.2	11.4	12.6	12.1
平成24年	11.1	10.6	12.4	12.2
平成25年	10.2	11.5	12.5	12.2
平成26年	12.1	11.6	11.8	11.6
平成27年	11.8	12.1	12.1	11.8
平成28年	9.4	12.7	12.0	11.6
平成29年	10.7	12.7	11.7	11.3
平成30年	10.7	11.8	11.2	11.0
令和元年	10.4	12.9	10.4	10.2

図5 市町村別出生率の年次推移(宜野湾市)

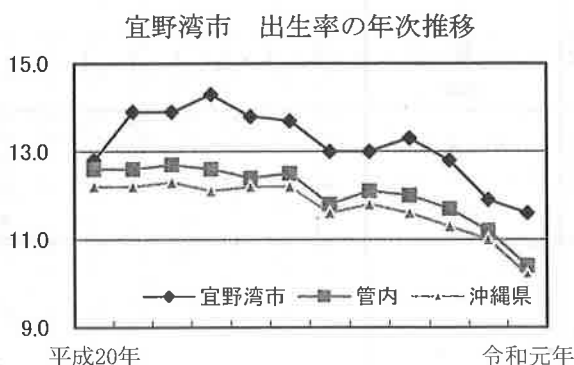


図5 市町村別出生率の年次推移 (沖縄市・うるま市)

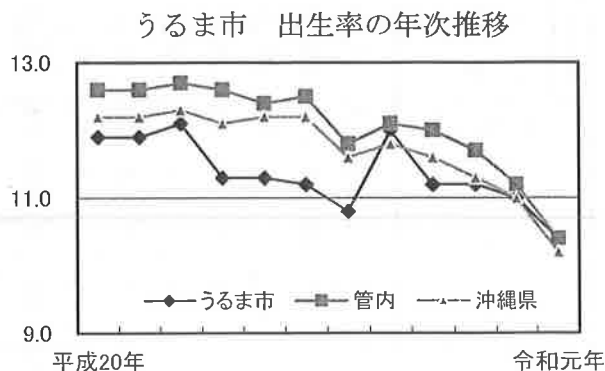
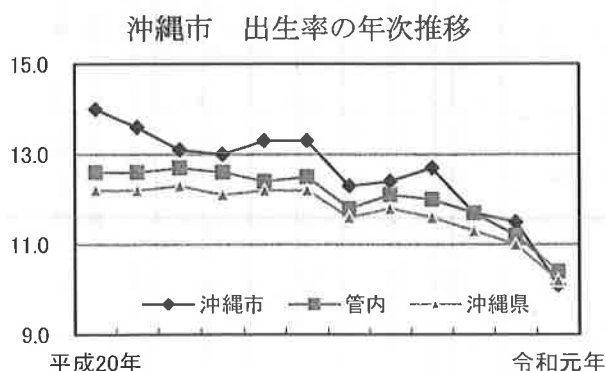
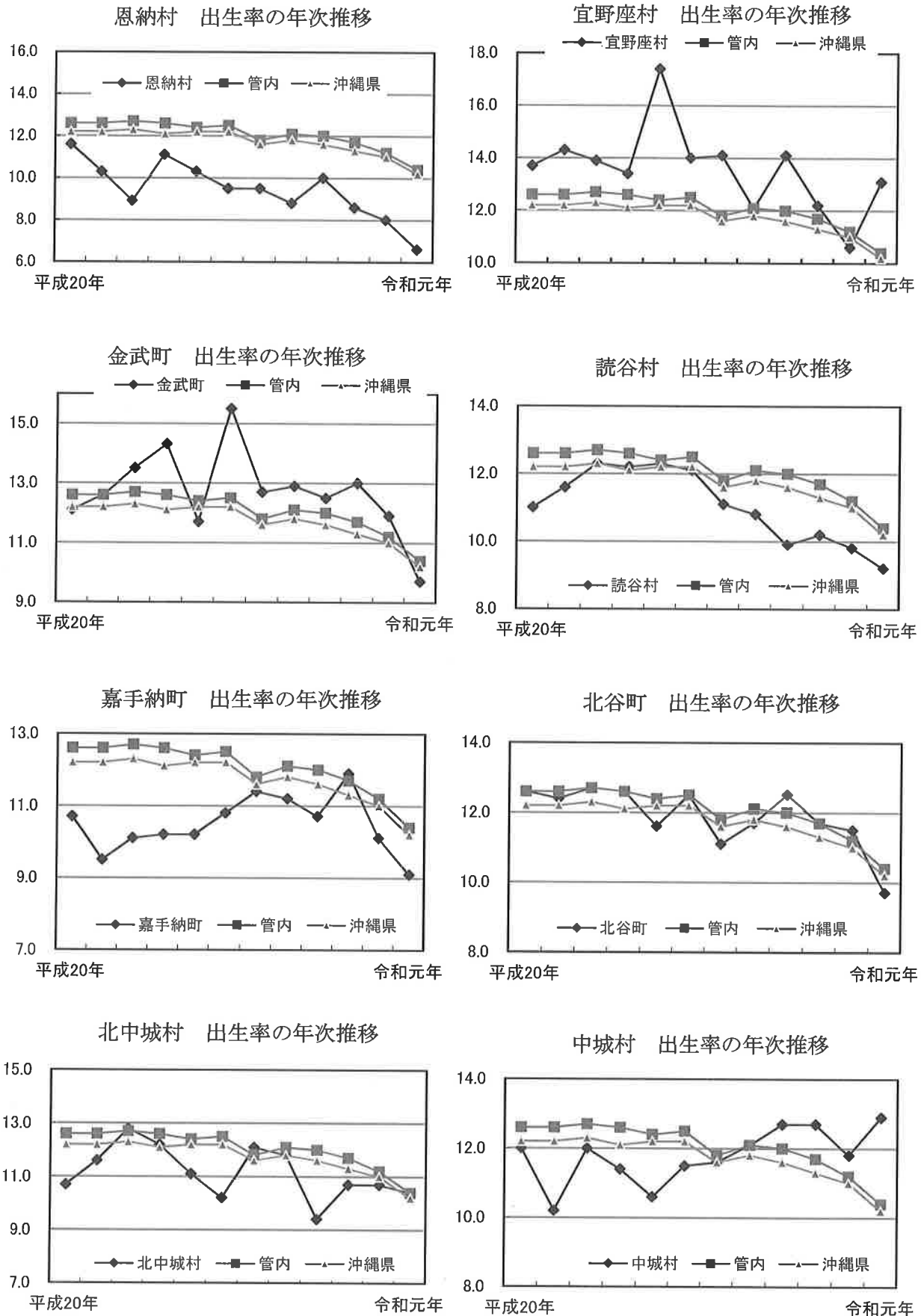


図5 市町村別出生率の年次推移
 (恩納村・宜野座村・金武町・読谷村・嘉手納町・北谷町・北中城村・中城村)



ウ 管内における死亡率

表5

市町村	H27	H28	H29	H30	R1
宜野湾市	5.9	6.5	6.5	6.9	6.9
沖縄市	7.0	7.2	7.9	7.5	8.4
うるま市	8.5	8.8	9.2	8.9	8.6
恩納村	11.9	11.3	8.8	10.1	10.5
宜野座村	11.3	9.6	12.0	10.3	13.1
金武町	10.1	11.5	9.6	12.1	10.9
読谷村	7.2	7.9	7.1	8.3	8.9
嘉手納町	9.6	10.9	9.8	10.2	11.3
北谷町	6.7	7.1	7.5	7.9	7.8
北中城村	7.5	7.6	8.6	7.3	8.9
中城村	7.5	6.7	7.1	6.9	8.1
管内	7.5	7.8	8.0	8.0	8.4
沖縄県	7.9	8.2	8.3	8.4	8.6
全国	10.3	10.5	11.0	11.0	11.2

令和元年の管内死亡数は4,268人で前年より213人の増加、率は8.4である。

管内で死亡率が高いのは、順に宜野座村(13.1)、嘉手納町(11.3)、金武町(10.9)、となっている。

管内で死亡率が低いのは、宜野湾市(6.9)、北谷町(7.8)、中城村(8.1)、の順となっている。

自然増減率について、管内最高値は中城村(4.8)となっている(前出の「(2)管内人口の総覧」の「ア 人口動態総覧(確定数)」を参照)。

図6 管内市町村別死亡率(H27~R1)

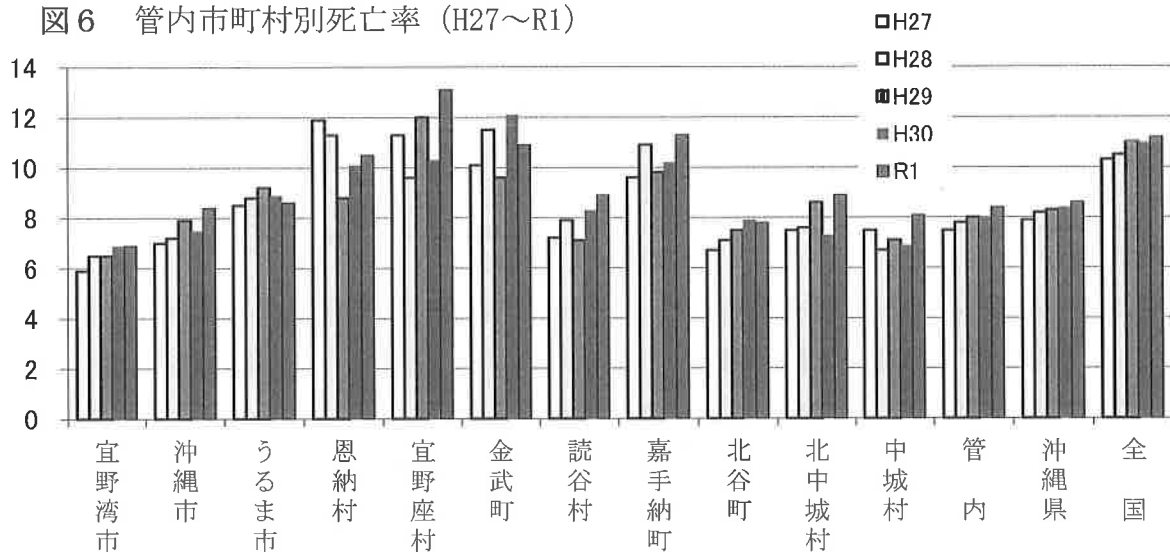
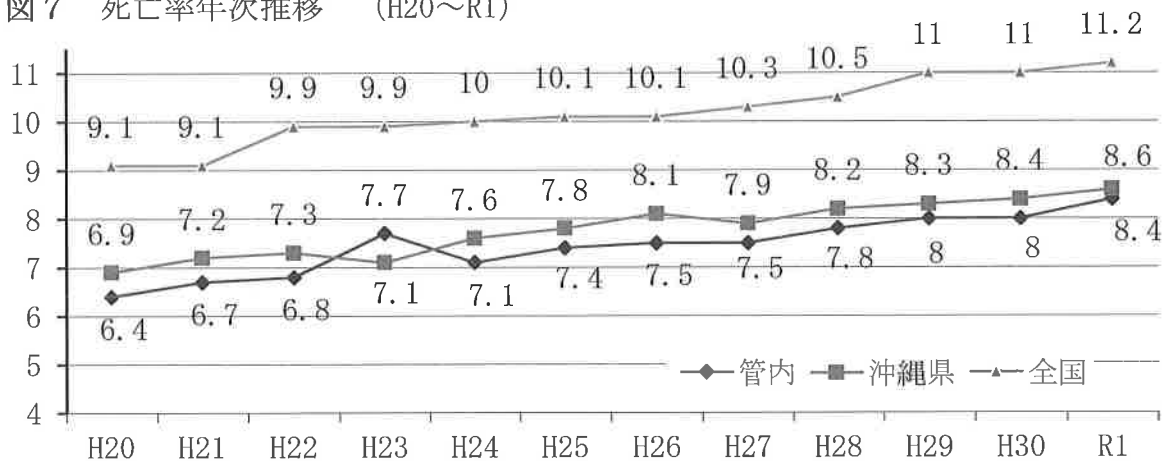


図7 死亡率年次推移(H20~R1)



エ 乳児死亡率・新生児死亡率

市町村別乳児死亡率

表 6

市町村	H27		H28		H29		H30		R1	
	件数	率	件数	率	件数	率	件数	率	件数	率
宜野湾市	5	4.0	4	3.1	3	2.4	3	3.1	2	1.8
沖縄市	2	1.2	2	1.1	5	3.0	2	1.1	3	2.1
うるま市	5	3.5	2	1.5	4	3.0	1	1.5	2	1.6
恩納村	-	-	-	-	-	-	-	-	-	-
宜野座村	-	-	-	-	-	-	-	-	-	-
金武町	-	-	2	14	2	13.6	-	-	-	-
読谷村	1	2.4	-	-	4	9.9	-	-	-	-
嘉手納町	-	-	-	-	-	-	-	-	-	-
北谷町	-	-	-	-	-	-	2	6.1	1	4.0
北中城村	-	-	-	-	-	-	-	-	1	6.0
中城村	-	-	-	-	1	3.8	-	-	-	-
管内計	13	2.1	10	1.7	19	3.2	8	1.4	9	1.7
沖縄県	34	2.0	31	1.9	41	2.5	24	1.5	19	1.3
全国	1,916	1.9	1,928	2	1,761	1.9	1,748	1.9	1,654	1.9

令和元年の管内における乳児死亡数は9人で前年比で1人減少、率は前年の1.4から1.7と増加している。

沖縄県全体においては乳児死亡数は19人で前年比では5人減少し、率も前年の1.5から1.3と低下してい

市町村別新生児死亡率

表 7

市町村	H27		H28		H29		H30		R1	
	件数	率	件数	率	件数	率	件数	率	件数	率
宜野湾市	2	1.6	-	-	2	1.6	3	2.6	-	-
沖縄市	1	0.6	-	-	2	0.6	-	-	1	0.7
うるま市	4	2.8	-	-	3	2.8	1	0.8	-	-
恩納村	-	-	-	-	-	-	-	-	-	-
宜野座村	-	-	-	-	-	-	-	-	-	-
金武町	-	-	-	-	2	13.6	-	-	-	-
読谷村	-	-	-	-	2	4.9	-	-	-	-
嘉手納町	-	-	-	-	-	-	-	-	-	-
北谷町	-	-	-	-	-	-	-	-	-	-
北中城村	-	-	-	-	-	-	-	-	1	6.0
中城村	-	-	-	-	1	3.8	-	-	-	-
管内計	7	1.2	-	-	12	2.0	4	0.7	2	0.4
沖縄県	16	0.9	-	-	22	0.9	11	0.7	8	0.5
全国	902	0.9	902	0.9	832	0.9	801	0.9	755	0.9

令和元年の管内における新生児死亡数は2人で前年比で2人減少し、率も前年の0.7から0.4と低下している。

沖縄県全体としては新生児死亡数は前年11人から8人に減少し、率についても前年の0.7から0.5へ低下している。

図9 乳児死亡率年次推移

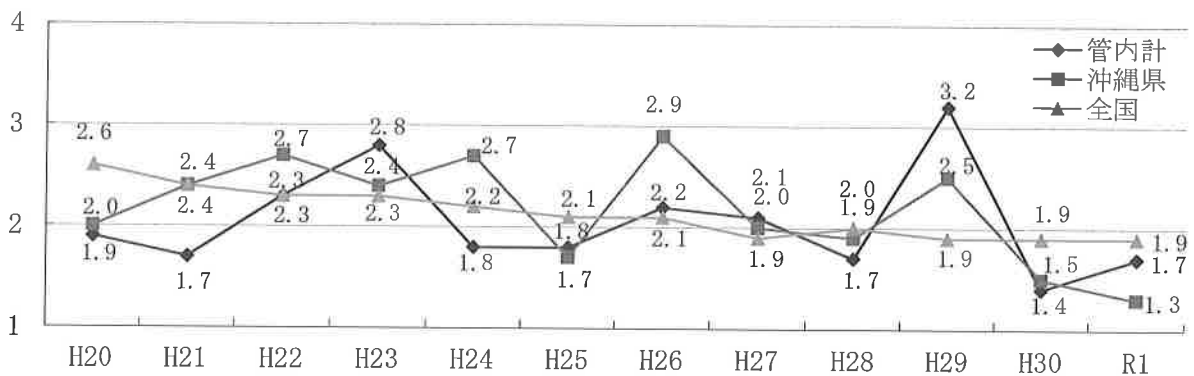
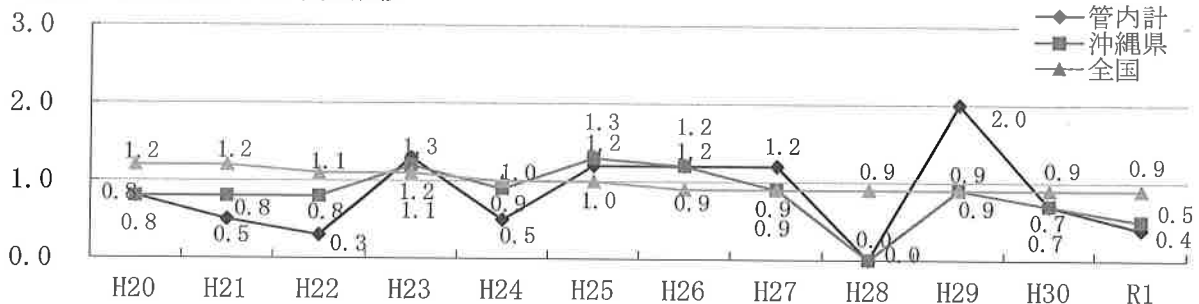


図10 新生児死亡率年次推移



オ 管内の婚姻率・離婚率

表 8

市町村	婚姻率					離婚率				
	H27	H28	H29	H30	R1	H27	H28	H29	H30	R1
宜野湾市	7.2	7.2	6.7	6.3	6.4	2.9	2.7	2.7	2.7	2.8
沖縄市	6.5	6.3	6.0	5.6	5.9	2.6	2.9	2.7	3.0	2.5
うるま市	6.1	5.6	5.3	5.2	5.4	2.5	2.9	2.6	2.8	2.9
恩納村	7.2	5.3	5.5	4.5	4.5	2.3	1.8	2.7	2.7	2.7
宜野座村	5.9	5.7	4.8	7.5	5.9	1.6	1.9	1.1	2.3	2.4
金武町	6.7	7.3	5.0	6.5	6.8	2.7	2.4	1.4	2.1	2.4
読谷村	5.3	5.8	4.9	4.9	5.2	2.7	2.1	2.2	2.5	1.9
嘉手納町	4.2	6.0	4.0	5.2	4.4	2.1	3.3	1.5	2.4	3.1
北谷町	9.0	8.1	7.3	6.5	6.3	2.8	3.5	2.7	2.9	2.6
北中城村	5.5	4.4	5.0	5.4	5.1	2.1	2.8	2.0	3.1	2.5
中城村	5.5	6.1	6.0	6.0	5.1	2.0	1.7	2.1	1.4	1.8
管内計	6.5	6.3	5.8	5.6	5.7	2.6	2.7	2.5	2.7	2.6
沖縄県	6.1	5.9	5.6	5.4	5.5	2.5	2.5	2.4	2.5	2.5
全国	5.1	5.0	4.9	4.7	4.8	1.8	1.7	1.7	1.7	1.7

令和元年の管内婚姻件数は2,919件で前年より26件減少し、婚姻率は2.6となっている。管内の婚姻率の最高値は金武町(6.8)となっている。

令和元年の管内離婚件数は1,317件で前年より66件減少し、離婚率は2.6である。管内における離婚率の最高値は嘉手納町(3.1)である。

令和元年の沖縄県全体の状況として、婚姻率は東京都に次いで全国2位、離婚率は全国1位となっている(厚生労働省HP内「令和元年(2019)人口動態(確定数)の概況」参照)。

図10 管内市町村別婚姻率

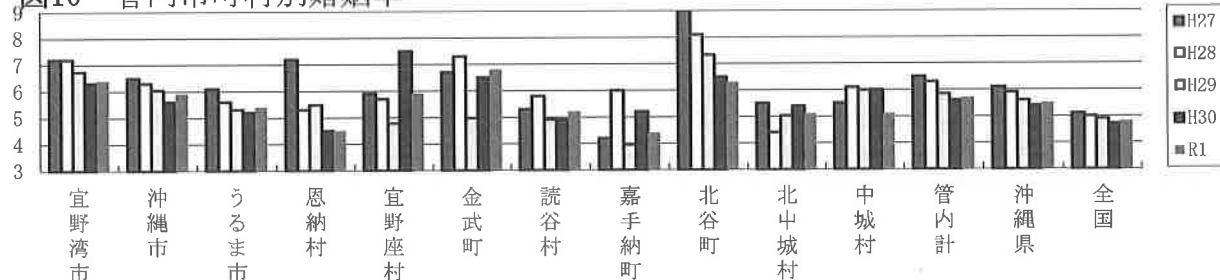


図11 管内市町村別離婚率

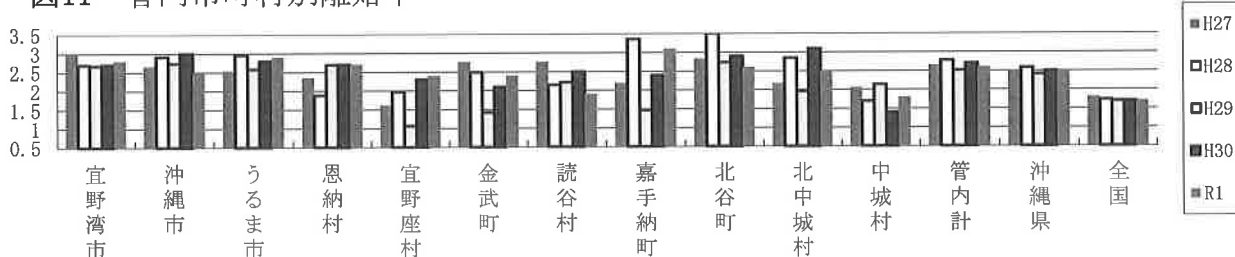


図12 婚姻率の年次推移

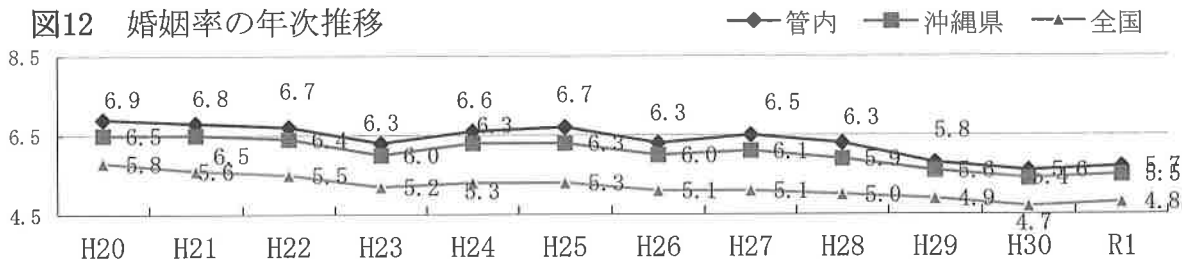
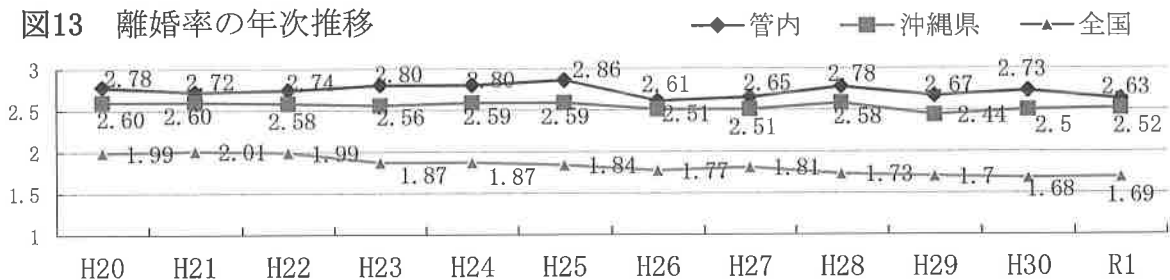


図13 離婚率の年次推移



(3)-(ア) 死亡原因統計(市町村別)

令和元年(県保健医療統計課が不上の「令和元年衛生統計年報(人口動態編)」の「人口動態統計指標」中の「死因」を抜粋編集)

表10

分類名	管内計										205直野浜市		211沖繩市		213うるま市		311恩納村		313宜野座村		314金武町		324読谷村		325嘉手納町		326北谷町		327北中城村		328中城村		
	計					男					女					計		男		女		計		男		女		計		男		女	
	数	率	率	率	率	数	率	率	率	率	数	率	率	率	率	数	率	率	率	率	数	率	率	率	率	数	率	率	率	数	率	率	
計	4,266	99.0%	2,255	100.0%	2,011	100.0%	7	0.3%	7	0.3%	1	1	1	1	1	1	1	1	1	1	1	1	1	1	1	1	1	1	1	1	1		
腸管感染症	11	0.3%	4	0.2%	7	0.3%	3	0.1%	4	0.2%	1	1	1	1	1	1	1	1	1	1	1	1	1	1	1	1	1	1	1	1	1		
腸管感染症	11	0.3%	4	0.2%	7	0.3%	3	0.1%	4	0.2%	1	1	1	1	1	1	1	1	1	1	1	1	1	1	1	1	1	1	1	1	1		
結核	8	0.2%	3	0.1%	5	0.2%	2	0.1%	3	0.1%	1	1	1	1	1	1	1	1	1	1	1	1	1	1	1	1	1	1	1	1	1	1	
呼吸器結核	7	0.2%	3	0.1%	4	0.2%	1	0.0%	3	0.1%	1	1	1	1	1	1	1	1	1	1	1	1	1	1	1	1	1	1	1	1	1	1	
その他の結核	1	0.0%	0	0.0%	1	0.0%	1	0.0%	0	0.0%	0	0.0%	0	0.0%	0	0.0%	0	0.0%	0	0.0%	0	0.0%	0	0.0%	0	0.0%	0	0.0%	0	0.0%	0	0.0%	
敗血症	53	1.2%	28	1.2%	25	1.2%	5	0.2%	20	0.9%	5	0.2%	5	0.2%	5	0.2%	5	0.2%	5	0.2%	5	0.2%	5	0.2%	5	0.2%	5	0.2%	5	0.2%	5	0.2%	
敗血症	53	1.2%	28	1.2%	25	1.2%	5	0.2%	20	0.9%	5	0.2%	5	0.2%	5	0.2%	5	0.2%	5	0.2%	5	0.2%	5	0.2%	5	0.2%	5	0.2%	5	0.2%	5	0.2%	
ウイルス肝炎	4	0.1%	1	0.0%	3	0.1%	1	0.0%	2	0.1%	1	0.0%	1	0.0%	1	0.0%	1	0.0%	1	0.0%	1	0.0%	1	0.0%	1	0.0%	1	0.0%	1	0.0%	1	0.0%	
B型肝炎	1	0.0%	0	0.0%	1	0.0%	0	0.0%	1	0.0%	0	0.0%	0	0.0%	0	0.0%	0	0.0%	0	0.0%	0	0.0%	0	0.0%	0	0.0%	0	0.0%	0	0.0%	0	0.0%	
C型肝炎	0	0.0%	0	0.0%	0	0.0%	0	0.0%	0	0.0%	0	0.0%	0	0.0%	0	0.0%	0	0.0%	0	0.0%	0	0.0%	0	0.0%	0	0.0%	0	0.0%	0	0.0%	0	0.0%	
その他のウイルス肝炎	3	0.1%	1	0.0%	2	0.1%	1	0.0%	1	0.0%	1	0.0%	1	0.0%	1	0.0%	1	0.0%	1	0.0%	1	0.0%	1	0.0%	1	0.0%	1	0.0%	1	0.0%	1	0.0%	
ヒト免疫不全ウイルス(HIV)病	0	0.0%	0	0.0%	0	0.0%	0	0.0%	0	0.0%	0	0.0%	0	0.0%	0	0.0%	0	0.0%	0	0.0%	0	0.0%	0	0.0%	0	0.0%	0	0.0%	0	0.0%	0	0.0%	
その他の感染症及び寄生虫症	12	0.3%	7	0.3%	5	0.2%	2	0.1%	3	0.1%	2	0.1%	2	0.1%	2	0.1%	2	0.1%	2	0.1%	2	0.1%	2	0.1%	2	0.1%	2	0.1%	2	0.1%	2	0.1%	
その他の感染症及び寄生虫症	12	0.3%	7	0.3%	5	0.2%	2	0.1%	3	0.1%	2	0.1%	2	0.1%	2	0.1%	2	0.1%	2	0.1%	2	0.1%	2	0.1%	2	0.1%	2	0.1%	2	0.1%	2	0.1%	
悪性新生物	1,102	25.8%	653	29.0%	449	22.3%	210	9.5%	239	11.4%	119	5.9%	120	6.0%	119	5.9%	119	5.9%	119	5.9%	119	5.9%	119	5.9%	119	5.9%	119	5.9%	119	5.9%	119	5.9%	
口腔・口腔及び咽頭の悪性新生物	32	0.8%	24	1.1%	8	0.4%	7	0.3%	1	0.0%	1	0.0%	1	0.0%	1	0.0%	1	0.0%	1	0.0%	1	0.0%	1	0.0%	1	0.0%	1	0.0%	1	0.0%	1	0.0%	
食道の悪性新生物	25	0.6%	22	1.0%	3	0.1%	3	0.1%	0	0.0%	0	0.0%	0	0.0%	0	0.0%	0	0.0%	0	0.0%	0	0.0%	0	0.0%	0	0.0%	0	0.0%	0	0.0%	0	0.0%	
胃の悪性新生物	72	1.7%	54	2.4%	18	0.9%	14	0.7%	4	0.2%	4	0.2%	4	0.2%	4	0.2%	4	0.2%	4	0.2%	4	0.2%	4	0.2%	4	0.2%	4	0.2%	4	0.2%	4	0.2%	
結腸の悪性新生物	98	2.3%	60	2.7%	38	1.9%	15	0.7%	23	1.1%	13	0.6%	19	0.9%	14	0.7%	11	0.5%	11	0.5%	11	0.5%	11	0.5%	11	0.5%	11	0.5%	11	0.5%	11	0.5%	
直腸S状結腸移行部及び直腸の悪性新生物	58	1.4%	39	1.7%	19	0.9%	9	0.4%	10	0.5%	6	0.3%	6	0.3%	6	0.3%	6	0.3%	6	0.3%	6	0.3%	6	0.3%	6	0.3%	6	0.3%	6	0.3%	6	0.3%	
肝及び胆管内胆管の悪性新生物	61	1.4%	40	1.8%	21	1.0%	10	0.5%	11	0.5%	11	0.5%	11	0.5%	11	0.5%	11	0.5%	11	0.5%	11	0.5%	11	0.5%	11	0.5%	11	0.5%	11	0.5%	11	0.5%	
胆のう及びその他の胆道の悪性新生物	46	1.1%	27	1.2%	19	0.9%	11	0.5%	8	0.4%	7	0.3%	7	0.3%	7	0.3%	7	0.3%	7	0.3%	7	0.3%	7	0.3%	7	0.3%	7	0.3%	7	0.3%	7	0.3%	
膵の悪性新生物	92	2.2%	45	2.0%	47	2.3%	27	1.3%	20	1.0%	17	0.8%	17	0.8%	17	0.8%	17	0.8%	17	0.8%	17	0.8%	17	0.8%	17	0.8%	17	0.8%	17	0.8%	17	0.8%	
喉頭の悪性新生物	3	0.1%	3	0.1%	0	0.0%	0	0.0%	0	0.0%	0	0.0%	0	0.0%	0	0.0%	0	0.0%	0	0.0%	0	0.0%	0	0.0%	0	0.0%	0	0.0%	0	0.0%	0	0.0%	
気管・気管支及び肺の悪性新生物	236	5.5%	167	7.4%	69	3.4%	31	1.5%	38	1.8%	26	1.2%	26	1.2%	26	1.2%	26	1.2%	26	1.2%	26	1.2%	26	1.2%	26	1.2%	26	1.2%	26	1.2%	26	1.2%	
皮膚の悪性新生物	8	0.2%	2	0.1%	6	0.3%	4	0.2%	2	0.1%	2	0.1%	2	0.1%	2	0.1%	2	0.1%	2	0.1%	2	0.1%	2	0.1%	2	0.1%	2	0.1%	2	0.1%	2	0.1%	
乳房の悪性新生物	60	1.4%	0	0.0%	60	3.0%	10	0.5%	10	0.5%	10	0.5%	10	0.5%	10	0.5%	10	0.5%	10	0.5%	10	0.5%	10	0.5%	10	0.5%	10	0.5%	10	0.5%	10	0.5%	
子宮の悪性新生物	35	0.8%	0	0.0%	35	1.7%	7	0.3%	7	0.3%	7	0.3%	7	0.3%	7	0.3%	7	0.3%	7	0.3%	7	0.3%	7	0.3%	7	0.3%	7	0.3%	7	0.3%	7	0.3%	
卵巣の悪性新生物	9	0.2%	0	0.0%	9	0.4%	2	0.1%	2	0.1%	2	0.1%	2	0.1%	2	0.1%	2	0.1%	2	0.1%	2	0.1%	2	0.1%	2	0.1%	2	0.1%	2	0.1%	2	0.1%	
前立腺の悪性新生物	48	1.1%	48	2.1%	0	0.0%	10	0.5%	7	0.3%	7	0.3%	7	0.3%	7	0.3%	7	0.3%	7	0.3%	7	0.3%	7	0.3%	7	0.3%	7	0.3%	7	0.3%	7	0.3%	
膀胱の悪性新生物	23	0.5%	17	0.8%	6	0.3%	8	0.4%	2	0.1%	2	0.1%	2	0.1%	2	0.1%	2	0.1%	2	0.1%	2	0.1%	2	0.1%	2	0.1%	2	0.1%	2	0.1%	2	0.1%	
中枢神経系の悪性新生物	11	0.3%	3	0.1%	8	0.4%	5	0.2%	3	0.1%	3	0.1%	3	0.1%	3	0.1%	3	0.1%	3	0.1%	3	0.1%	3	0.1%	3	0.1%	3	0.1%	3	0.1%	3	0.1%	
悪性リンパ腫	36	0.8%	19	0.8%	17	0.8%	7	0.3%	7	0.3%	7	0.3%	7	0.3%	7	0.3%	7	0.3%	7	0.3%	7	0.3%	7	0.3%	7	0.3%	7	0.3%	7	0.3%	7	0.3%	
白血病	51	1.2%	31	1.4%	20	1.0%	12	0.6%	8	0.4%	8	0.4%	8	0.4%	8	0.4%	8	0.4%	8	0.4%	8	0.4%	8	0.4%	8	0.4%	8	0.4%	8	0.4%	8	0.4%	
その他のリンパ組織、造血組織及び固形組織の悪性新生物	17	0.4%	7	0.3%	10	0.5%	2	0.1%	2	0.1%	2	0.1%	2	0.1%	2	0.1%	2	0.1%	2	0.1%	2	0.1%	2	0.1%	2	0.1%	2	0.1%	2	0.1%	2	0.1%	
その他の悪性新生物	81	1.9%	45	2.0%	36	1.8%	16	0.8%	16	0.8%	16	0.8%	16	0.8%	16	0.8%	16	0.8%	16	0.8%	16	0.8%	16	0.8%	16	0.8%	16	0.8%	16	0.8%	16	0.8%	
中枢神経系のその他の新生物	48	1.1%	27	1.2%	21	1.0%	6	0.3%	6	0.3%	6	0.3%	6	0.3%	6	0.3%	6	0.3%	6	0.3%	6	0.3%	6	0.3%	6	0.3%	6	0.3%	6	0.3%	6	0.3%	
中枢神経系を除くその他の新生物	12	0.3%	6	0.3%	6	0.3%	3	0.1%	3	0.1%	3	0.1%	3	0.1%	3	0.1%	3	0.1%	3	0.1%	3	0.1%	3	0.1%	3	0.1%	3	0.1%	3	0.1%	3	0.1%	
中枢神経系を除くその他の新生物	36	0.8%	21	0.9%	15	0.7%	3	0.1%	3	0.1%	3	0.1%	3	0.1%	3	0.1%	3	0.1%	3	0.1%	3	0.1%	3	0.1%	3	0.1%	3	0.1%	3	0.1%	3	0.1%	

分類名	管内計						205宜野湾市		211沖繩市		213うるま市		311恩納村		313宜野座村		314金武町		324読谷村		325嘉手納町		326北谷町		327北中城村		328中城村					
	計		男		女		計		男		女		計		男		女		計		男		女		計		男		女			
	計	割合	計	割合	計	割合	計	割合	計	割合	計	割合	計	割合	計	割合	計	割合	計	割合	計	割合	計	割合	計	割合	計	割合	計	割合		
貧血	4	0.1%	2	0.1%	2	0.1%	-	-	3	1	2	1	1	-	-	-	-	-	-	-	-	-	-	-	-	-	-	-	-			
貧血	4	0.1%	2	0.1%	2	0.1%	-	-	3	1	2	1	1	-	-	-	-	-	-	-	-	-	-	-	-	-	-	-	-			
その他の血液及び造血器の疾患並びに免疫機構障害	8	0.2%	6	0.3%	2	0.1%	1	-	2	1	1	2	2	1	-	-	-	-	1	1	-	-	-	-	-	-	1	1	-			
その他の血液及び造血器の疾患並びに免疫機構の障害	8	0.2%	6	0.3%	2	0.1%	1	-	2	1	1	2	2	1	-	-	-	-	1	1	-	-	-	-	-	-	1	1	-			
糖尿病	66	1.5%	36	1.6%	30	1.5%	10	9	1	22	10	12	16	8	8	2	2	2	8	6	2	1	1	3	1	2	-	1	1			
糖尿病	66	1.5%	36	1.6%	30	1.5%	10	9	1	22	10	12	16	8	8	2	2	2	8	6	2	1	1	3	1	2	-	1	1			
その他の内分泌、栄養及び代謝疾患	36	0.8%	14	0.6%	22	1.1%	3	2	7	4	3	12	5	7	1	-	-	-	5	5	2	2	3	1	2	1	2	1	1			
その他の内分泌、栄養及び代謝疾患	36	0.8%	14	0.6%	22	1.1%	3	2	7	4	3	12	5	7	1	-	-	-	5	5	2	2	3	1	2	1	2	1	1			
血管性及び詳細不明の認知症	47	1.1%	16	0.7%	31	1.5%	6	1	5	12	2	10	10	5	3	3	1	1	4	3	1	-	-	1	1	3	2	1	3	2		
血管性及び詳細不明の認知症	47	1.1%	16	0.7%	31	1.5%	6	1	5	12	2	10	10	5	3	3	1	1	4	3	1	-	-	1	1	3	2	1	3	2		
その他の精神及び行動の障害	7	0.2%	4	0.2%	3	0.1%	-	-	-	-	-	6	3	3	-	-	-	-	-	-	-	-	-	-	-	1	1	-	-	-		
その他の精神及び行動の障害	7	0.2%	4	0.2%	3	0.1%	-	-	-	-	-	6	3	3	-	-	-	-	-	-	-	-	-	-	-	1	1	-	-	-		
髄膜炎	2	0.0%	2	0.1%	0	0.0%	-	-	1	1	-	-	-	-	-	-	-	-	-	-	-	1	1	-	-	-	-	-	-	-		
髄膜炎	2	0.0%	2	0.1%	0	0.0%	-	-	1	1	-	-	-	-	-	-	-	-	-	-	-	1	1	-	-	-	-	-	-	-		
脊髄性萎縮症及び関連症候群	12	0.3%	3	0.1%	9	0.4%	2	2	3	1	2	3	3	-	1	1	-	-	3	3	-	-	-	-	-	-	-	-	-	-		
脊髄性萎縮症及び関連症候群	12	0.3%	3	0.1%	9	0.4%	2	2	3	1	2	3	3	-	1	1	-	-	3	3	-	-	-	-	-	-	-	-	-	-		
パーキンソン病	31	0.7%	19	0.8%	12	0.6%	5	2	3	7	4	3	9	5	4	-	-	1	1	3	2	1	-	4	4	2	1	1	-	-		
パーキンソン病	31	0.7%	19	0.8%	12	0.6%	5	2	3	7	4	3	9	5	4	-	-	1	1	3	2	1	-	4	4	2	1	1	-	-		
アルツハイマー病	39	0.9%	14	0.6%	25	1.2%	8	1	7	10	4	6	9	3	6	2	2	-	1	2	2	-	4	1	3	2	1	1	1	-		
アルツハイマー病	39	0.9%	14	0.6%	25	1.2%	8	1	7	10	4	6	9	3	6	2	2	-	1	2	2	-	4	1	3	2	1	1	1	-		
その他の神経系の疾患	62	1.5%	40	1.8%	22	1.1%	12	11	1	22	13	9	10	6	4	-	-	2	2	8	4	1	1	3	2	1	2	2	1	1		
その他の神経系の疾患	62	1.5%	40	1.8%	22	1.1%	12	11	1	22	13	9	10	6	4	-	-	2	2	8	4	1	1	3	2	1	2	2	1	1		
眼及び付属器の疾患	0	0.0%	0	0.0%	0	0.0%	-	-	-	-	-	-	-	-	-	-	-	-	-	-	-	-	-	-	-	-	-	-	-	-		
眼及び付属器の疾患	0	0.0%	0	0.0%	0	0.0%	-	-	-	-	-	-	-	-	-	-	-	-	-	-	-	-	-	-	-	-	-	-	-	-		
耳及び乳突突起の疾患	0	0.0%	0	0.0%	0	0.0%	-	-	-	-	-	-	-	-	-	-	-	-	-	-	-	-	-	-	-	-	-	-	-	-		
耳及び乳突突起の疾患	0	0.0%	0	0.0%	0	0.0%	-	-	-	-	-	-	-	-	-	-	-	-	-	-	-	-	-	-	-	-	-	-	-	-		
高血圧性疾患	32	0.8%	18	0.8%	14	0.7%	1	1	7	4	3	8	4	4	-	-	2	2	8	7	1	4	4	2	-	-	-	-	-	-		
高血圧性疾患	32	0.8%	18	0.8%	14	0.7%	1	1	7	4	3	8	4	4	-	-	2	2	8	7	1	4	4	2	-	-	-	-	-	-		
高血圧性疾患及び心腎疾患	19	0.4%	13	0.6%	6	0.3%	1	1	2	1	1	3	3	-	-	-	-	1	1	8	7	1	4	4	-	-	-	-	-	-		
高血圧性疾患及び心腎疾患	19	0.4%	13	0.6%	6	0.3%	1	1	2	1	1	3	3	-	-	-	-	1	1	8	7	1	4	4	-	-	-	-	-	-		
その他の高血圧性疾患	13	0.3%	5	0.2%	8	0.4%	-	-	5	3	2	5	1	4	-	-	-	-	1	1	2	2	2	2	-	-	-	-	-	-		
その他の高血圧性疾患	13	0.3%	5	0.2%	8	0.4%	-	-	5	3	2	5	1	4	-	-	-	-	1	1	2	2	2	2	-	-	-	-	-	-		
心疾患(高血圧性を除く)	623	14.6%	318	14.1%	305	15.2%	101	51	50	190	102	88	189	73	66	20	7	13	13	7	6	18	5	13	5	13	5	1	10	21	11	10
心疾患(高血圧性を除く)	623	14.6%	318	14.1%	305	15.2%	101	51	50	190	102	88	189	73	66	20	7	13	13	7	6	18	5	13	5	13	5	1	10	21	11	10
慢性リウマチ性心疾患	13	0.3%	6	0.3%	7	0.3%	3	1	2	2	1	1	3	3	-	2	-	2	-	1	1	-	-	2	1	1	-	-	-	-	-	
慢性リウマチ性心疾患	13	0.3%	6	0.3%	7	0.3%	3	1	2	2	1	1	3	3	-	2	-	2	-	1	1	-	-	2	1	1	-	-	-	-	-	
急性心筋梗塞	157	3.7%	95	4.2%	62	3.1%	18	10	8	66	45	21	33	16	17	2	1	1	2	2	3	1	2	2	13	8	5	5	4	1	3	2
急性心筋梗塞	157	3.7%	95	4.2%	62	3.1%	18	10	8	66	45	21	33	16	17	2	1	1	2	2	3	1	2	2	13	8	5	5	4	1	3	2
その他の虚血性心疾患	97	2.3%	71	3.1%	26	1.3%	15	10	5	27	18	9	24	20	4	2	1	1	4	3	1	4	3	1	4	2	3	2	1	5	3	2
その他の虚血性心疾患	97	2.3%	71	3.1%	26	1.3%	15	10	5	27	18	9	24	20	4	2	1	1	4	3	1	4	3	1	4	2	3	2	1	5	3	2
慢性非リウマチ性心内臓疾患	64	1.5%	24	1.1%	40	2.0%	9	3	6	23	9	14	19	7	12	2	-	-	-	5	3	2	1	1	-	2	1	1	2	-	2	
慢性非リウマチ性心内臓疾患	64	1.5%	24	1.1%	40	2.0%	9	3	6	23	9	14	19	7	12	2	-	-	-	5	3	2	1	1	-	2	1	1	2	-	2	
心筋症	12	0.3%	5	0.2%	7	0.3%	2	1	1	3	1	2	4	2	2	-	-	-	-	1	1	-	1	1	-	-	-	-	-	-	-	
心筋症	12	0.3%	5	0.2%	7	0.3%	2	1	1	3	1	2	4	2	2	-	-	-	-	1	1	-	1	1	-	-	-	-	-	-	-	
不整脈及び伝導障害	53	1.2%	18	0.8%	35	1.7%	13	7	6	16	4	12	9	2	7	1	1	1	1	5	1	4	-	2	1	1	5	3	2	-	3	
不整脈及び伝導障害	53	1.2%	18	0.8%	35	1.7%	13	7	6	16	4	12	9	2	7	1	1	1	1	5	1	4	-	2	1	1	5	3	2	-	3	
心不全	196	4.6%	79	3.5%	117	5.8%	27	12	15	47	20	25	21	24	10	4	10	1	9	25	11	14	6	1	5	8	3	5	6	1	5	6
心不全	196	4.6%	79	3.5%	117	5.8%	27	12	15	47	20	25	21	24	10	4	10	1	9	25	11	14	6	1	5	8	3	5	6	1	5	6
その他の心疾患	370	8.7%	20	0.9%	11	0.5%	14	7	7	6	4	2	2	2	2	-	-	-	1	1	-	1	-	2	2	2	2	1	4	3	1	
その他の心疾患	370	8.7%	20	0.9%	11	0.5%	14	7	7	6	4	2	2	2	2	-	-	-	1	1	-	1	-	2	2	2	2	1	4	3	1	
脳血管疾患	370	8.7%	195	8.6%	1																											

分類名	管内計										205宜野湾市		211神縄市		219うるま市		311恩納村		313宜野座村		314金武町		324読谷村		325嘉手納町		326北谷町		327北中城村		328中城村													
	計		男		女		計		男		女		計		男		女		計		男		女		計		男		女		計		男		女									
	74	1.7%	33	1.5%	41	2.0%	9	5	4	21	8	13	22	11	11	3	1	2	1	1	2	1	1	7	4	3	1	1	4	3	2	1	4	3	2	1	1	1						
大動脈瘤及び解離	74	1.7%	33	1.5%	41	2.0%	9	5	4	21	8	13	22	11	11	3	1	2	1	1	2	1	1	7	4	3	1	1	4	3	2	1	4	3	2	1	1	1						
大動脈瘤及び解離	74	1.7%	33	1.5%	41	2.0%	9	5	4	21	8	13	22	11	11	3	1	2	1	1	2	1	1	7	4	3	1	1	4	3	2	1	4	3	2	1	4	3	2	1	1			
その他の循環器系の疾患	22	0.5%	12	0.5%	10	0.5%	6	2	4	6	4	2	6	4	2	1	1	1	1	1	1	1	1	1	1	1	1	1	1	1	1	1	1	1	1	1	1	1	1	1				
その他の循環器系の疾患	22	0.5%	12	0.5%	10	0.5%	6	2	4	6	4	2	6	4	2	1	1	1	1	1	1	1	1	1	1	1	1	1	1	1	1	1	1	1	1	1	1	1	1	1	1			
インフルエンザ	18	0.4%	9	0.4%	9	0.4%	6	4	2	2	2	1	1	1	1	1	1	1	1	1	1	1	1	2	2	2	2	2	2	2	2	2	2	2	2	2	2	2	2	2	2	2		
インフルエンザ	18	0.4%	9	0.4%	9	0.4%	6	4	2	2	2	1	1	1	1	1	1	1	1	1	1	1	1	2	2	2	2	2	2	2	2	2	2	2	2	2	2	2	2	2	2	2	2	
肺炎	207	4.9%	117	5.2%	90	4.5%	17	11	6	49	25	24	75	43	32	10	5	5	3	2	1	10	7	3	14	8	6	7	7	5	3	2	6	3	2	6	3	3	11	3	8			
肺炎	207	4.9%	117	5.2%	90	4.5%	17	11	6	49	25	24	75	43	32	10	5	5	3	2	1	10	7	3	14	8	6	7	7	5	3	2	6	3	2	6	3	3	11	3	8			
急性気管支炎	1	0.0%	0	0.0%	1	0.0%	-	-	-	-	-	-	-	-	-	-	-	-	-	-	-	-	-	-	-	-	-	-	-	-	-	-	-	-	-	-	-	-	-	-	-	-		
急性気管支炎	1	0.0%	0	0.0%	1	0.0%	-	-	-	-	-	-	-	-	-	-	-	-	-	-	-	-	-	-	-	-	-	-	-	-	-	-	-	-	-	-	-	-	-	-	-	-	-	
慢性閉塞性肺疾患	81	1.9%	61	2.7%	20	1.0%	10	9	1	25	17	8	18	13	5	2	2	2	2	2	1	7	5	2	7	5	2	2	2	2	2	2	2	2	2	2	2	2	2	2	2	2	2	
慢性閉塞性肺疾患	81	1.9%	61	2.7%	20	1.0%	10	9	1	25	17	8	18	13	5	2	2	2	2	2	1	7	5	2	7	5	2	2	2	2	2	2	2	2	2	2	2	2	2	2	2	2	2	2
喘息	12	0.3%	4	0.2%	8	0.4%	1	1	4	2	2	2	2	2	2	2	2	2	2	2	1	1	1	1	1	1	1	1	1	1	1	1	1	1	1	1	1	1	1	1	1	1		
喘息	12	0.3%	4	0.2%	8	0.4%	1	1	4	2	2	2	2	2	2	2	2	2	2	2	1	1	1	1	1	1	1	1	1	1	1	1	1	1	1	1	1	1	1	1	1	1	1	
その他の呼吸器系の疾患	228	5.3%	119	5.3%	109	5.4%	44	21	23	58	30	28	45	25	20	8	4	4	5	3	2	8	6	2	18	12	6	9	5	4	12	5	7	11	4	7	11	4	7	10	4	6		
その他の呼吸器系の疾患	228	5.3%	119	5.3%	109	5.4%	44	21	23	58	30	28	45	25	20	8	4	4	5	3	2	8	6	2	18	12	6	9	5	4	12	5	7	11	4	7	11	4	7	10	4	6		
胃潰瘍及び十二指腸潰瘍	6	0.1%	4	0.2%	2	0.1%	1	1	2	1	1	1	1	1	1	1	1	1	1	1	1	1	1	1	1	1	1	1	1	1	1	1	1	1	1	1	1	1	1	1	1	1		
胃潰瘍及び十二指腸潰瘍	6	0.1%	4	0.2%	2	0.1%	1	1	2	1	1	1	1	1	1	1	1	1	1	1	1	1	1	1	1	1	1	1	1	1	1	1	1	1	1	1	1	1	1	1	1	1		
ヘルニア及び腸閉塞	19	0.4%	10	0.4%	9	0.4%	2	1	6	1	5	4	2	2	2	2	2	2	2	2	1	1	1	1	1	1	1	1	1	1	1	1	1	1	1	1	1	1	1	1	1	1		
ヘルニア及び腸閉塞	19	0.4%	10	0.4%	9	0.4%	2	1	6	1	5	4	2	2	2	2	2	2	2	2	1	1	1	1	1	1	1	1	1	1	1	1	1	1	1	1	1	1	1	1	1	1		
肝疾患	111	2.6%	77	3.4%	34	1.7%	19	12	7	26	17	9	23	19	4	3	2	1	1	1	1	4	3	1	14	9	5	6	3	3	1	2	4	3	1	2	4	3	1	9	8	1		
肝疾患	111	2.6%	77	3.4%	34	1.7%	19	12	7	26	17	9	23	19	4	3	2	1	1	1	1	4	3	1	14	9	5	6	3	3	1	2	4	3	1	2	4	3	1	9	8	1		
肝硬変(アルコール性を除く)	39	0.9%	22	1.0%	17	0.8%	8	4	5	4	5	4	10	6	4	2	1	1	1	1	1	1	1	1	1	1	1	1	1	1	1	1	1	1	1	1	1	1	1	1	1			
肝硬変(アルコール性を除く)	39	0.9%	22	1.0%	17	0.8%	8	4	5	4	5	4	10	6	4	2	1	1	1	1	1	1	1	1	1	1	1	1	1	1	1	1	1	1	1	1	1	1	1	1	1			
その他の肝疾患	72	1.7%	55	2.4%	17	0.8%	11	8	3	21	13	8	13	13	1	1	1	1	1	1	1	1	1	1	1	1	1	1	1	1	1	1	1	1	1	1	1	1	1	1	1			
その他の肝疾患	72	1.7%	55	2.4%	17	0.8%	11	8	3	21	13	8	13	13	1	1	1	1	1	1	1	1	1	1	1	1	1	1	1	1	1	1	1	1	1	1	1	1	1	1	1			
その他の消化器系の疾患	113	2.6%	52	2.3%	61	3.0%	20	8	12	41	21	20	25	10	15	2	1	1	1	1	1	2	2	2	7	4	3	2	1	2	1	1	6	3	4	1	3	4	1	3				
その他の消化器系の疾患	113	2.6%	52	2.3%	61	3.0%	20	8	12	41	21	20	25	10	15	2	1	1	1	1	1	2	2	2	7	4	3	2	1	2	1	1	6	3	4	1	3	4	1	3				
皮膚及び皮下組織の疾患	11	0.3%	4	0.2%	7	0.3%	1	1	2	1	1	1	3	1	2	2	2	2	2	2	2	2	2	2	2	2	2	2	2	2	2	2	2	2	2	2	2	2	2	2	2			
皮膚及び皮下組織の疾患	11	0.3%	4	0.2%	7	0.3%	1	1	2	1	1	1	3	1	2	2	2	2	2	2	2	2	2	2	2	2	2	2	2	2	2	2	2	2	2	2	2	2	2	2	2			
皮膚及び皮下組織の疾患	11	0.3%	4	0.2%	7	0.3%	1	1	2	1	1	1	3	1	2	2	2	2	2	2	2	2	2	2	2	2	2	2	2	2	2	2	2	2	2	2	2	2	2	2	2			
筋骨格系及び結合組織の疾患	27	0.6%	9	0.4%	18	0.9%	5	5	7	3	4	6	2	4	1	1	1	1	1	1	1	1	1	1	1	1	1	1	1	1	1	1	1	1	1	1	1	1	1	1	1			
筋骨格系及び結合組織の疾患	27	0.6%	9	0.4%	18	0.9%	5	5	7	3	4	6	2	4	1	1	1	1	1	1	1	1	1	1	1	1	1	1	1	1	1	1	1	1	1	1	1	1	1	1	1			
糸球体疾患及び腎臓実質性疾患	23	0.5%	6	0.3%	17	0.8%	1	1	7	7	10	2	8	2	8	2	2	2	2	2	2	2	2	2	2	2	2	2	2	2	2	2	2	2	2	2	2	2	2	2	2			
糸球体疾患及び腎臓実質性疾患	23	0.5%	6	0.3%	17	0.8%	1	1	7	7	10	2	8	2	8	2	2	2	2	2	2	2	2	2	2	2	2	2	2	2	2	2	2	2	2	2	2	2	2	2	2			
糸球体疾患及び腎臓実質性疾患	23	0.5%	6	0.3%	17	0.8%	1	1	7	7	10	2	8	2	8	2	2	2	2	2	2	2	2	2	2	2	2	2	2	2	2	2	2	2	2	2	2	2	2	2	2			
腎不全	89	2.1%	38	1.7%	51	2.5%	18	9	9	21	9	12	25	8	17	3	2	1	1	1	1	2	2	2	5	2																		

分類名	管内計						205直野湾市		211沖繩市		213うるま市		311恩納村		313宜野座村		314金武町		324読谷村		325嘉手納町		326北谷町		327北中城村		328中城村										
	計	男	女	計	男	女	計	男	女	計	男	女	計	男	女	計	男	女	計	男	女	計	男	女	計	男	女	計	男	女							
																															0	0.0%	0	0.0%	0	0.0%	0
周産期に特異的な感染症	0	0.0%	0	0.0%	0	0.0%																															
周産期に特異的な感染症	0	0.0%	0	0.0%	0	0.0%																															
胎児及び新生児の出血性障害及び血液障害	0	0.0%	0	0.0%	0	0.0%																															
胎児及び新生児の出血性障害及び血液障害	0	0.0%	0	0.0%	0	0.0%																															
その他の周産期に発生した病態	0	0.0%	0	0.0%	0	0.0%																															
その他の周産期に発生した病態	0	0.0%	0	0.0%	0	0.0%																															
神経系の先天奇形	0	0.0%	0	0.0%	0	0.0%																															
神経系の先天奇形	0	0.0%	0	0.0%	0	0.0%																															
循環器系の先天奇形	5	0.1%	3	0.1%	2	0.1%			2	1	1	3	2	1																							
循環器系の先天奇形	5	0.1%	3	0.1%	2	0.1%			2	1	1	3	2	1																							
心臓の先天奇形	4	0.1%	3	0.1%	1	0.0%			1	1	3	2	1																								
心臓の先天奇形	4	0.1%	3	0.1%	1	0.0%			1	1	3	2	1																								
その他の循環器系の先天奇形	1	0.0%	0	0.0%	1	0.0%			1	1	1	1	1																								
その他の循環器系の先天奇形	1	0.0%	0	0.0%	1	0.0%			1	1	1	1	1																								
消化器系の先天奇形	1	0.0%	0	0.0%	1	0.0%																															
消化器系の先天奇形	1	0.0%	0	0.0%	1	0.0%																															
その他の先天奇形及び変形	2	0.0%	1	0.0%	1	0.0%					2	1	1																								
その他の先天奇形及び変形	2	0.0%	1	0.0%	1	0.0%					2	1	1																								
染色体異常、他に分類されないもの	2	0.0%	0	0.0%	2	0.1%			1	1	1	1	1																								
染色体異常、他に分類されないもの	2	0.0%	0	0.0%	2	0.1%			1	1	1	1	1																								
老衰	329	7.7%	83	3.7%	246	12.2%			84	25	59	86	22	64	14	1	13	5	2	3	4	4	25	5	20	24	2	22	15	4	11	17	5	12	21	5	16
老衰	329	7.7%	83	3.7%	246	12.2%			84	25	59	86	22	64	14	1	13	5	2	3	4	4	25	5	20	24	2	22	15	4	11	17	5	12	21	5	16
乳幼児突然死症候群	0	0.0%	0	0.0%	0	0.0%																															
乳幼児突然死症候群	0	0.0%	0	0.0%	0	0.0%																															
その他の症状、徴候及び異常臨床所見、異常検査所見で他に分類されないもの	63	1.5%	42	1.9%	21	1.0%			23	15	8	14	9	5																							
その他の症状、徴候及び異常臨床所見、異常検査所見で他に分類されないもの	63	1.5%	42	1.9%	21	1.0%			23	15	8	14	9	5																							
不慮の事故	92	2.2%	65	2.9%	27	1.3%			30	19	11	23	18	5	2	1	1	3	1	2	1	1	10	5	5	4	4	3	2	1	4	3	1	2	2		
不慮の事故	92	2.2%	65	2.9%	27	1.3%			30	19	11	23	18	5	2	1	1	3	1	2	1	1	10	5	5	4	4	3	2	1	4	3	1	2	2		
交通事故	19	0.4%	13	0.6%	6	0.3%			3	1	7	3	4	6	5	1																					
交通事故	19	0.4%	13	0.6%	6	0.3%			3	1	7	3	4	6	5	1																					
転倒・転落	18	0.4%	10	0.4%	8	0.4%			1	6	3	3	2	1																							
転倒・転落	18	0.4%	10	0.4%	8	0.4%			1	6	3	3	2	1																							
不慮の溺死及び溺水	5	0.1%	5	0.2%	0	0.0%						1	1																								
不慮の溺死及び溺水	5	0.1%	5	0.2%	0	0.0%						1	1																								
不慮の窒息	25	0.6%	15	0.7%	10	0.5%			6	3	3	4	2	2	1	1	3	1	2																		
不慮の窒息	25	0.6%	15	0.7%	10	0.5%			6	3	3	4	2	2	1	1	3	1	2																		
煙、火炎への曝露	2	0.0%	2	0.1%	0	0.0%						2	2																								
煙、火炎への曝露	2	0.0%	2	0.1%	0	0.0%						2	2																								
有害物質による不慮の中毒及び有害物質への曝露	3	0.1%	2	0.1%	1	0.0%			1	1	1	2	1	1																							
有害物質による不慮の中毒及び有害物質への曝露	3	0.1%	2	0.1%	1	0.0%			1	1	1	2	1	1																							
その他の不慮の事故	20	0.5%	18	0.8%	2	0.1%			7	6	1	5	5	1	1																						
その他の不慮の事故	20	0.5%	18	0.8%	2	0.1%			7	6	1	5	5	1	1																						
自殺	89	2.1%	67	3.0%	22	1.1%			3	25	17	8	25	19	6	4	3	1	1	1	1	2	5	4	1	1	1	1	1	1	1	1	1	1	1	1	
自殺	89	2.1%	67	3.0%	22	1.1%			3	25	17	8	25	19	6	4	3	1	1	1	1	2	5	4	1	1	1	1	1	1	1	1	1	1	1	1	
他殺	1	0.0%	0	0.0%	1	0.0%																															
他殺	1	0.0%	0	0.0%	1	0.0%																															
その他	35	0.8%	21	0.9%	14	0.7%			7	5	2	12	5	7	5	4	1	1	1	1	1	4	2	2	2	2	2	2	2	2	2	2	2	2	2	2	
その他	35	0.8%	21	0.9%	14	0.7%			7	5	2	12	5	7	5	4	1	1	1	1	1	4	2	2	2	2	2	2	2	2	2	2	2	2	2	2	
その他	35	0.8%	21	0.9%	14	0.7%			7	5	2	12	5	7	5	4	1	1	1	1	1	4	2	2	2	2	2	2	2	2	2	2	2	2	2	2	
その他	35	0.8%	21	0.9%	14	0.7%			7	5	2	12	5	7	5	4	1	1	1	1	1	4	2	2	2	2	2	2	2	2	2	2	2	2	2	2	
重症急性呼吸器症候群(SARS)	0	0.0%	0	0.0%	0	0.0%																															
重症急性呼吸器症候群(SARS)	0	0.0%	0	0.0%	0	0.0%																															
重症急性呼吸器症候群(SARS)	0	0																																			

(3)-(イ) 主要死亡原因における構成比

管内

表11

死亡原因	計		男性		女性	
	件数	比率	件数	比率	件数	比率
死亡総数	4,266	100%	2,255	100%	2,011	100%
悪性新生物	1,102	25.8%	653	29.0%	449	22.3%
心疾患(高血圧性を除く)	623	14.6%	318	14.1%	305	15.2%
肺炎	207	4.9%	117	5.2%	90	4.5%
脳血管疾患	370	8.7%	195	8.6%	175	8.7%
その他の呼吸器系の疾患	228	5.3%	119	5.3%	109	5.4%
自殺	89	2.1%	67	3.0%	22	1.1%
その他の死因	1,647	38.6%	786	34.9%	861	42.8%

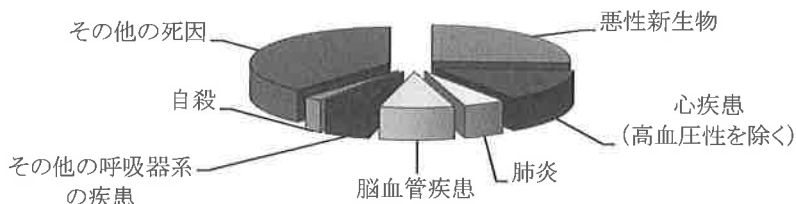


表12

悪性新生物	計		男性		女性	
	件数	比率	件数	比率	件数	比率
口唇口腔及び咽頭の悪性新生物	32	2.9%	24	3.7%	8	1.8%
食道の悪性新生物	25	2.3%	22	3.4%	3	0.7%
胃の悪性新生物	72	6.5%	54	8.3%	18	4.0%
結腸の悪性新生物	98	8.9%	60	9.2%	38	8.5%
直腸S状結腸移行部及び直腸の悪性新生物	58	5.3%	39	6.0%	19	4.2%
肝及び肝内胆管の悪性新生物	61	5.5%	40	6.1%	21	4.7%
胆のう及びその他の胆道の悪性新生物	46	4.2%	27	4.1%	19	4.2%
膵の悪性新生物	92	8.3%	45	6.9%	47	10.5%
喉頭の悪性新生物	3	0.3%	3	0.5%	0	0.0%
気管、気管支及び肺の悪性新生物	236	21.4%	167	25.6%	69	15.4%
皮膚の悪性新生物	8	0.7%	2	0.3%	6	1.3%
乳房の悪性新生物	60	5.4%	0	0.0%	60	13.4%
子宮の悪性新生物	35	3.2%	0	0.0%	35	7.8%
卵巣の悪性新生物	9	0.8%	0	0.0%	9	2.0%
前立腺の悪性新生物	48	4.4%	48	7.4%	0	0.0%
膀胱の悪性新生物	23	2.1%	17	2.6%	6	1.3%
中枢神経系の悪性新生物	11	1.0%	3	0.5%	8	1.8%
悪性リンパ腫	36	3.3%	19	2.9%	17	3.8%
白血病	51	4.6%	31	4.7%	20	4.5%
その他のリンパ組織、造血組織及び関連組織の悪性新生物	17	1.5%	7	1.1%	10	2.2%
その他の悪性新生物	81	7.4%	45	6.9%	36	8.0%
心疾患(高血圧性を除く)	計		男性		女性	
	件数	比率	件数	比率	件数	比率
慢性リウマチ性心疾患	13	2.1%	6	1.9%	7	2.3%
急性心筋梗塞	157	25.2%	95	29.9%	62	20.3%
その他の虚血性心疾患	97	15.6%	71	22.3%	26	8.5%
慢性非リウマチ性心内膜疾患	64	10.3%	24	7.5%	40	13.1%
心筋症	12	1.9%	5	1.6%	7	2.3%
不整脈及び伝導障害	53	8.5%	18	5.7%	35	11.5%
心不全	196	31.5%	79	24.8%	117	38.4%
その他の心疾患	31	5.0%	20	6.3%	11	3.6%
脳血管疾患	計		男性		女性	
	件数	比率	件数	比率	件数	比率
くも膜下出血	49	13.2%	22	11.3%	27	15.4%
脳内出血	130	35.1%	81	41.5%	49	28.0%
脳梗塞	177	47.8%	88	45.1%	89	50.9%
その他の脳血管疾患	14	3.8%	4	2.1%	10	5.7%

※主要死亡原因における年齢階層分布並びに管内年齢層別死亡原因統計については、「令和元年衛生統計年報(人口動態編)」への関係データの掲載が確認出来ず、抜粋編集等していない。