

インフルエンザ流行状況 【2023年第27週（7/3～7/9）】

2023年7月12日現在

概況

沖縄県全体の定点あたり報告数は0.70人となっています。

- ◆インフルエンザによる入院患者報告※2は0名でした。
- ◆定点医療機関でのウイルス型別報告はA型が92.1%、B型が0.0%、不明が7.9%でした。
- ◆ ~インフルエンザに うつらず・うつさず・（救急医療機関を）つぶさない ~
- ◆インフルエンザと新型コロナウイルス感染症の予防方法は同じです。
人混みをさけ、手洗い、咳エチケットの習慣をつけて、感染予防に努めましょう♪

※1 定点あたり報告数（人/定点）＝定点医療機関から報告された患者数を報告医療機関数で割った値
定点医療機関：県内54か所（小児科：31，内科：23）。インフルエンザ患者数を毎週報告。

※2 インフルエンザによる入院患者報告は、県内7か所の基幹定点医療機関より報告のあったものです。

インフルエンザは通常、秋から春にかけて流行するため、流行時期にあわせて、9月から翌年8月（第36週～第35週）の1年間を流行シーズンとしています。

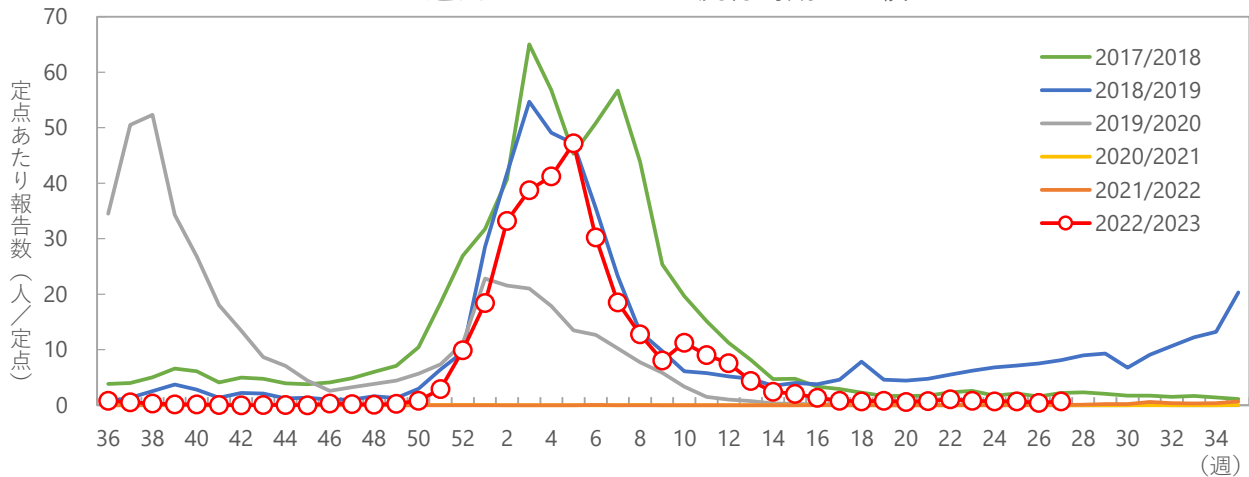
今シーズンや過去の流行状況は、ホームページ

(<http://www.pref.okinawa.jp/site/hoken/eiken/kikaku/kansenjouhou/home.html>) をご覧ください。

1 定点あたり報告数の推移

県全体の定点あたりの患者報告は、0.70人(前週0.44人)となっています。

過去5シーズンとの流行時期の比較



※2020年は53週あるため、52週と53週の平均値を2020/2021シーズン第52週のデータとしています。

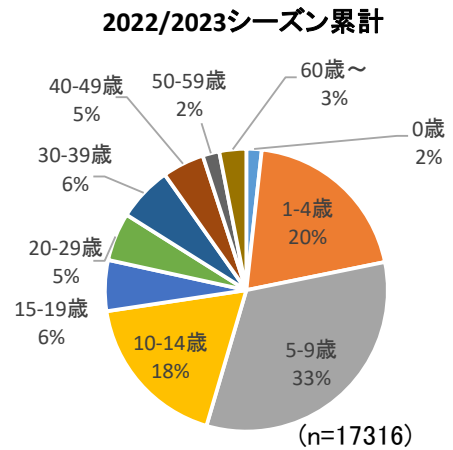
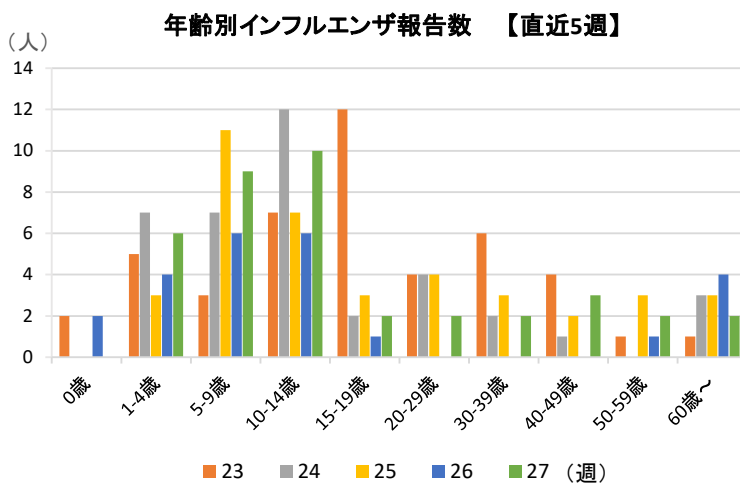
◆直近の全国、沖縄県、保健所管内別報告数

県全体での定点あたり報告数は0.70人です。

週別疾病別患者数・定点数		5月					6月				7月
疾病名	保健所等\週	18	19	20	21	22	23	24	25	26	27
インフルエンザ (報告数)	北部	0	0	0	0	0	3	0	1	4	0
	中部	4	10	8	17	30	36	23	13	4	12
	那覇市	4	3	0	1	2	4	10	18	13	9
	南部	2	2	2	1	4	1	3	6	3	17
	宮古	15	15	15	6	2	0	0	0	0	0
	八重山	14	14	8	15	20	1	2	1	0	0
	沖縄県	39	44	33	40	58	45	38	39	24	38
全国	8,316	6,648	9,275	7,975	7,483	6,688	6,344	5,896	6,238		
インフルエンザ (定点あたり報告数)	北部	0.00	0.00	0.00	0.00	0.00	0.60	0.00	0.20	0.80	0.00
	中部	0.25	0.63	0.50	1.06	1.88	2.25	1.44	0.81	0.25	0.75
	那覇市	0.33	0.25	0.00	0.08	0.17	0.33	0.83	1.50	1.08	0.75
	南部	0.14	0.14	0.14	0.07	0.29	0.07	0.21	0.43	0.21	1.21
	宮古	3.75	3.75	3.75	1.50	0.50	0.00	0.00	0.00	0.00	0.00
	八重山	4.67	4.67	2.67	5.00	6.67	0.33	0.67	0.33	0.00	0.00
	沖縄県	0.72	0.81	0.61	0.74	1.07	0.83	0.70	0.72	0.44	0.70
全国	1.70	1.36	1.89	1.62	1.52	1.36	1.29	1.20	1.26		

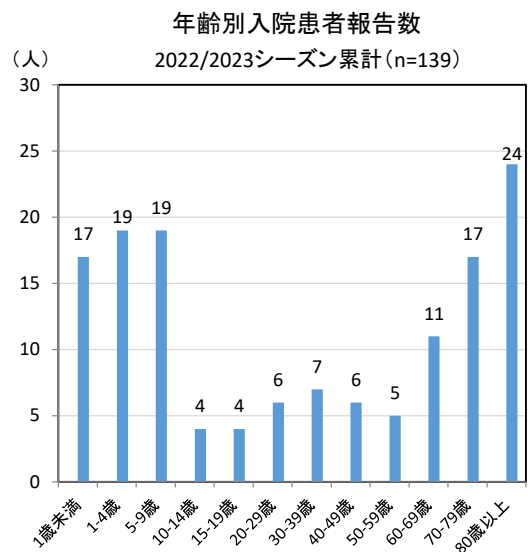
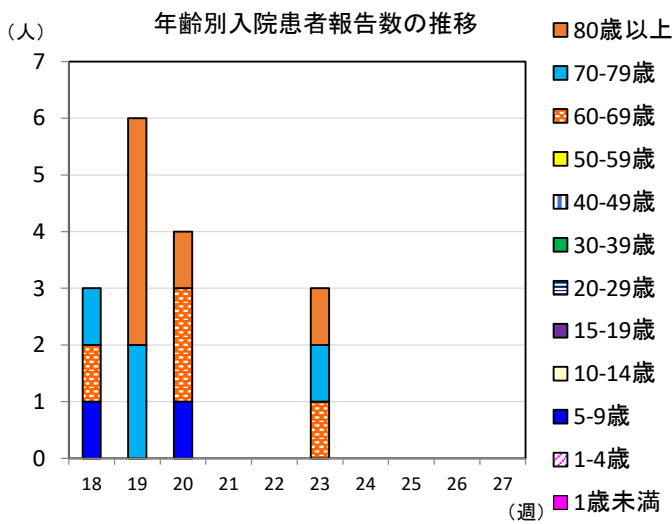
2 年齢別報告数

2023年第27週の報告数は38人で、10-14歳が10人と最も多く、5-9歳が9人、1-4歳が6人と続きます。
2022/2023シーズンの累計では5-9歳（33%）が最も多く、1-4歳（20%）、10-14歳（18%）が続きます。



3 インフルエンザによる入院患者

第27週の入院患者は0人でした。



4 インフルエンザウイルス型別報告

定点医療機関からの型別報告*

【第27週】
A型 35件
B型 0件
不明 3件

* 検査キット等によるもの。

5 インフルエンザウイルス検出状況

衛研での検出報告

シーズン累計：
A(H1)pdm09型 1株
AH1型 0株
AH3型 45株
B型* 3株

* 内訳：山形系統 0株、ビクトリア系統 3株

